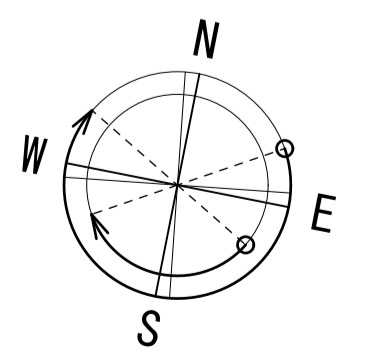
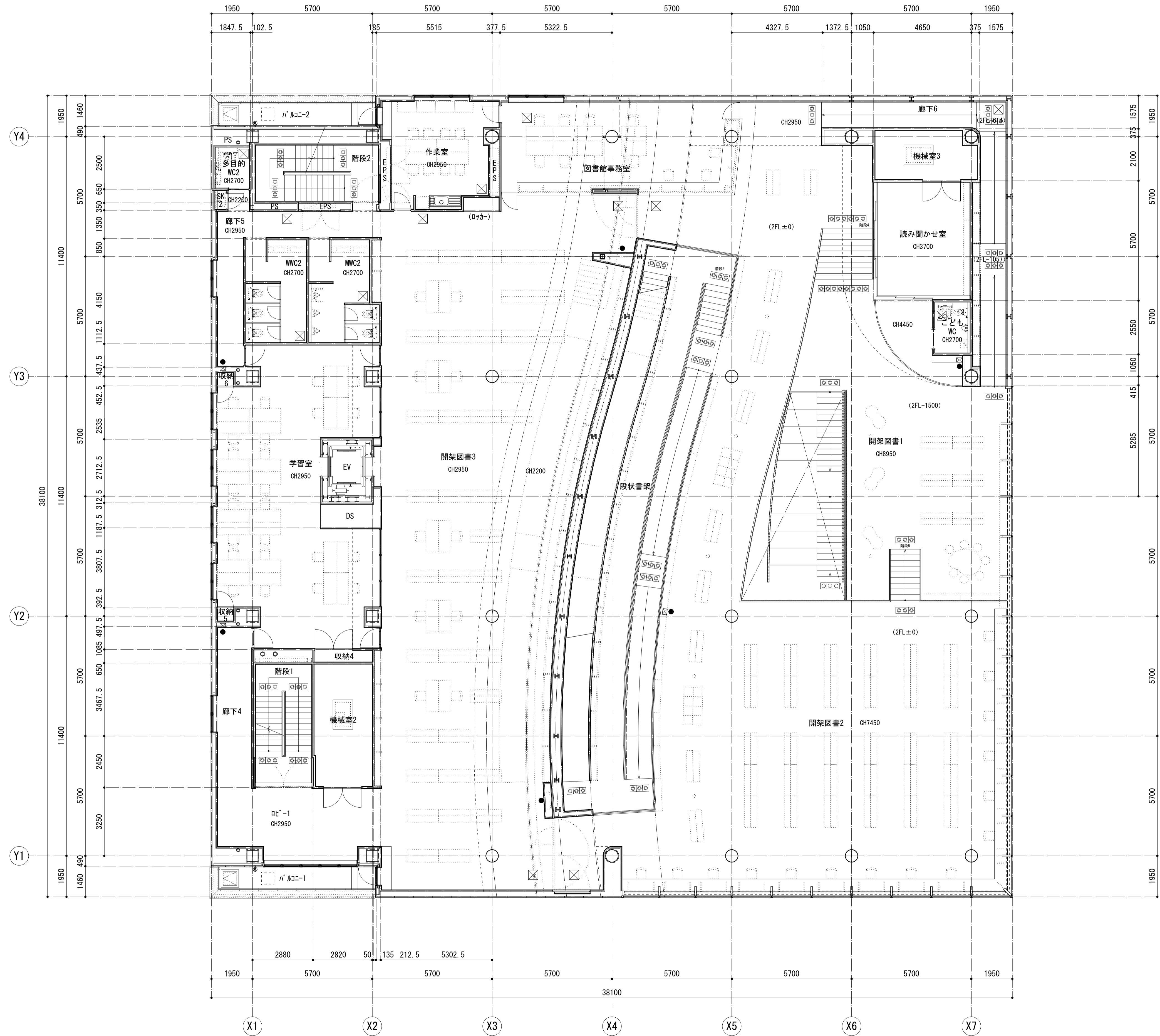


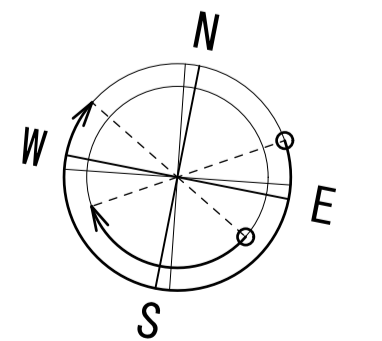


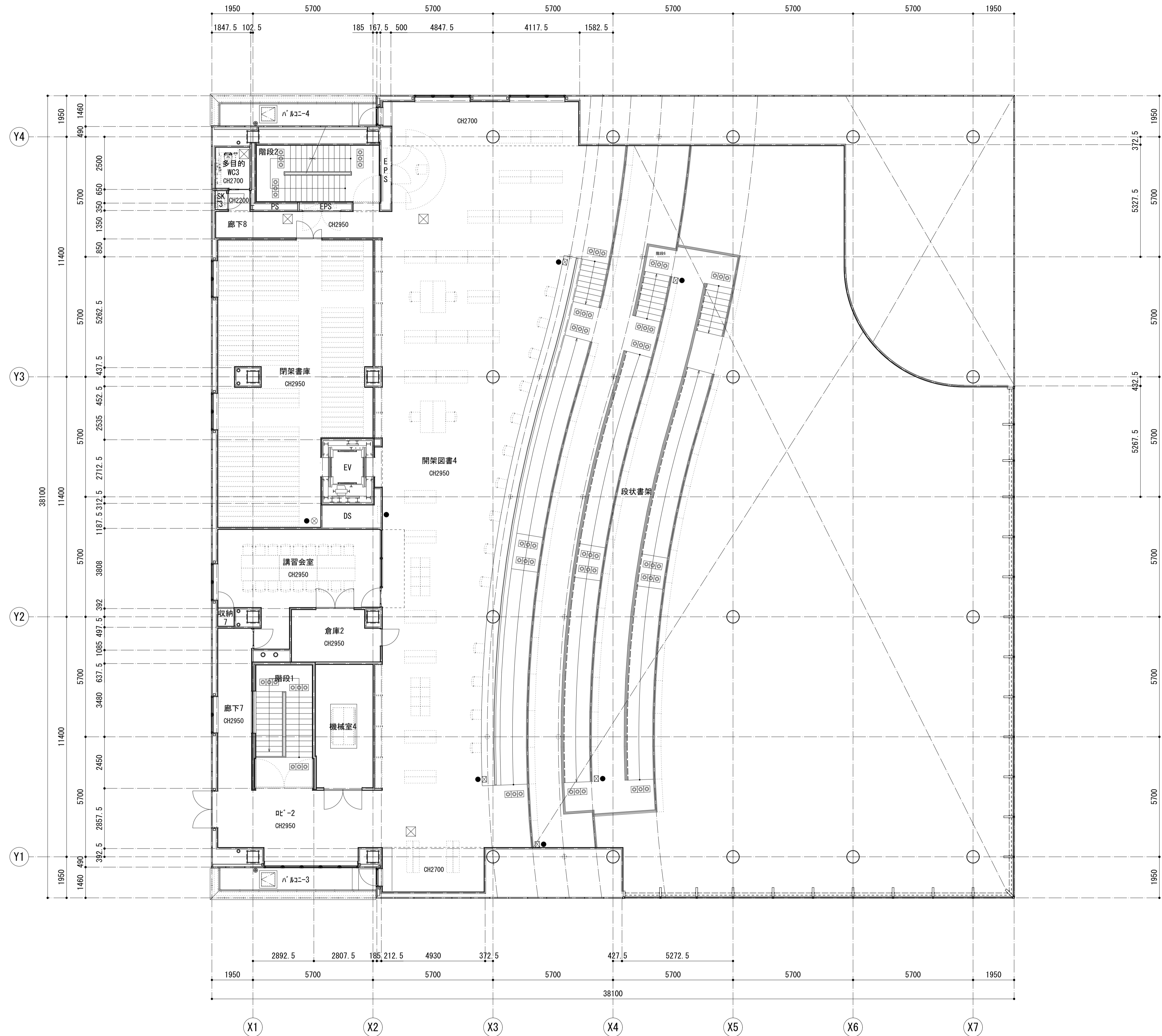
- ATM<sup>※</sup> 1 (別途工事)
- 消火器BOX : 0 箇所
- 消火器スタンド : 1 箇所
- 消火器 (別途工事) : 4 箇所
- 点字ブロック (警告・点状) : 23 箇所 (タイ床)
- 点字ブロック (警告・点状) : 18 箇所 (タイカベット床)
- 点字ブロック (誘導・線状) : 9 箇所 (タイ床)
- 床点検口 600×600 : 15 箇所
- 床点検口 450×450 : 9 箇所
- 錆鉄製マニール φ600 : 1 箇所 (防火水槽用 防水・防臭型)



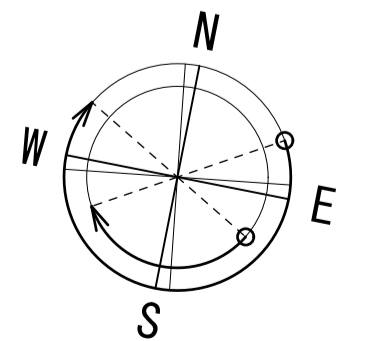


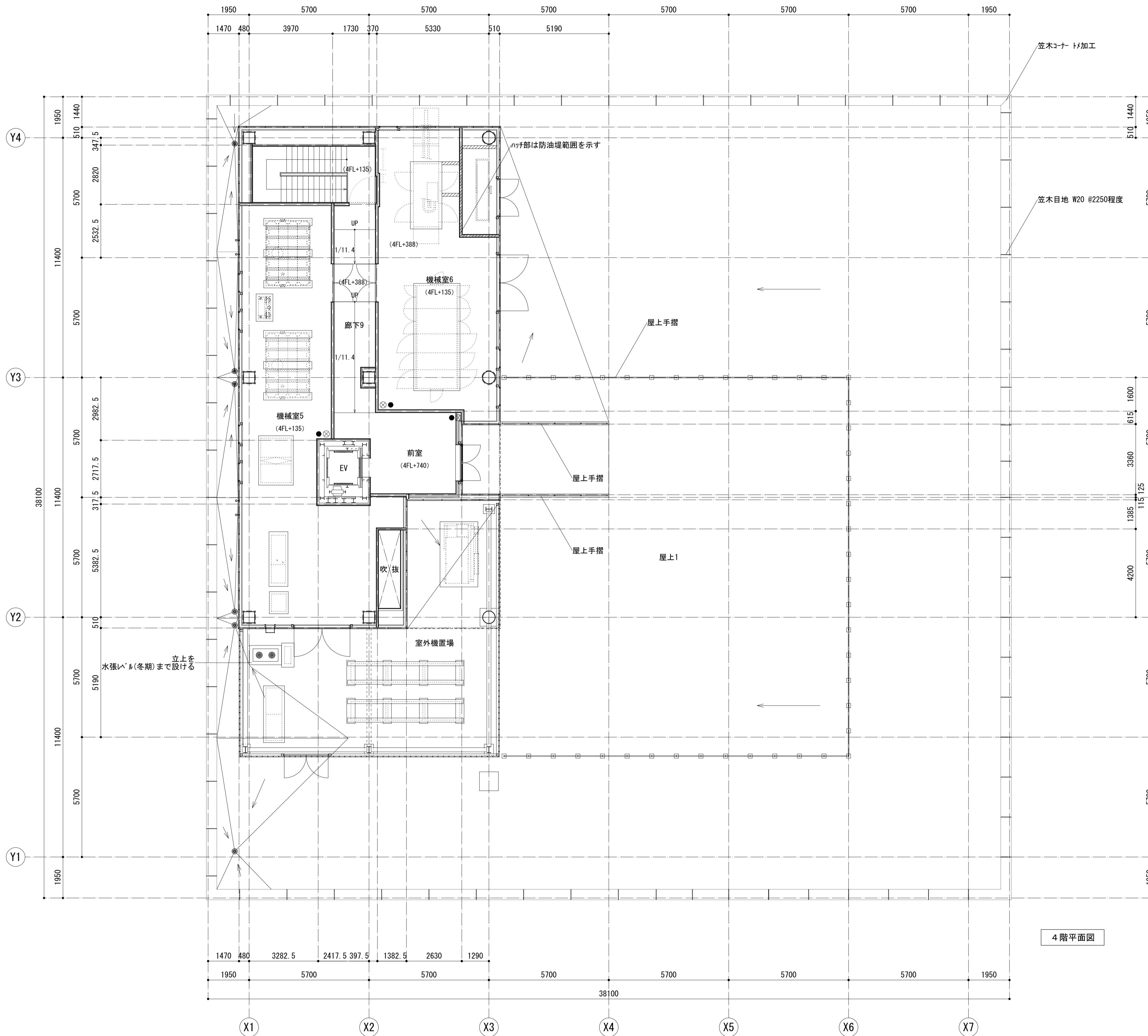
- ☒ 消火器80X : 4 か所
- ⊗ 消火器対応<sup>ト</sup> : 0 か所
- 消火器(別途工事) : 6 か所
- ⊕ 点字ブロック(警告:点状) : 70 か所  
(タイル・ベットの床)
- ⊗ 床点検口 450×450 : 13 か所



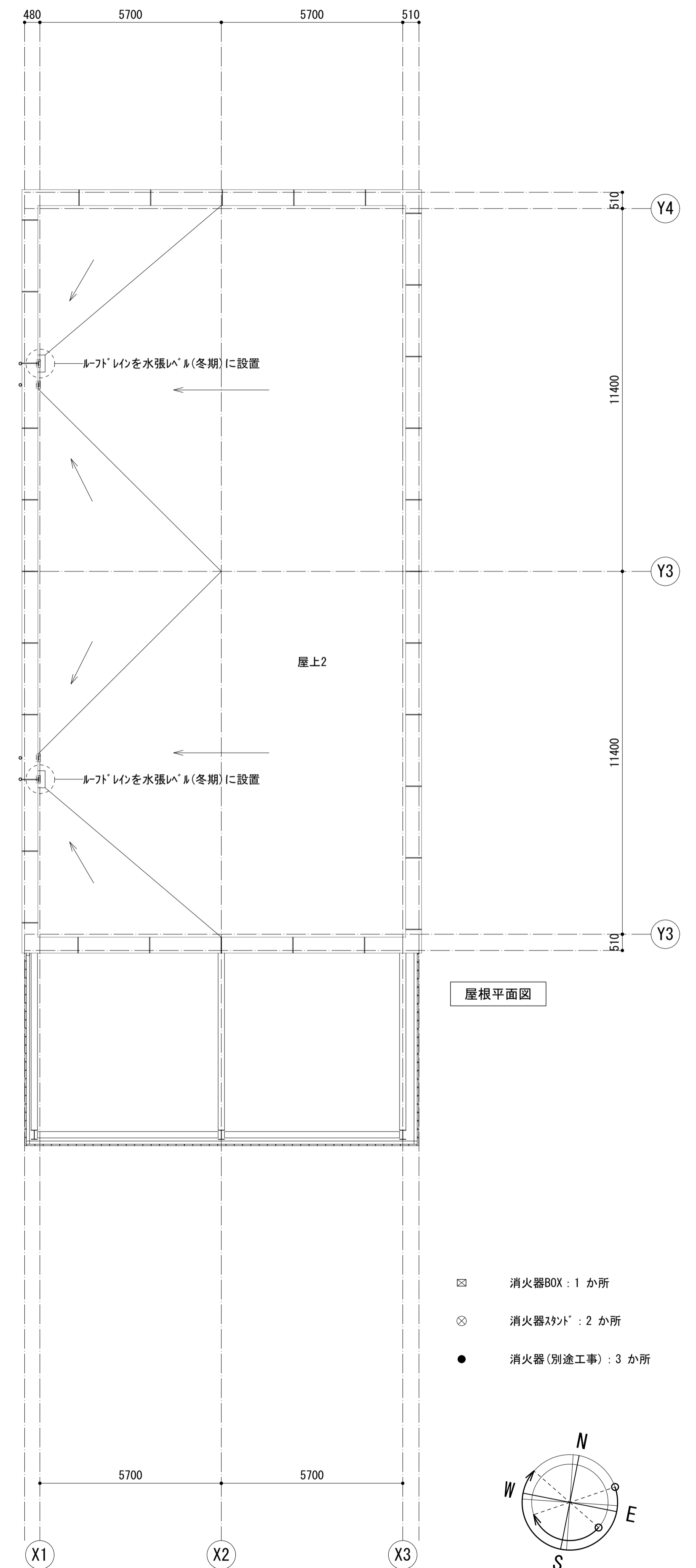


- ☒ 消火器BOX : 5 箇所
- ⊗ 消火器対応 : 1 箇所
- 消火器(別途工事) : 7 箇所
- ⊞ 点字ブロック(警告:点状) : 66 箇所  
(タイル・マット)
- ⊞ 床点検口 450\*450 : 4 箇所





4階平面図



屋根平面図

- ☒ 消火器BOX : 1 か所
- ⊗ 消火器対応 : 2 か所
- 消火器(別途工事) : 3 か所

