

仕 様 書

消防庁舎排気ガス排出システム保守点検業務委託は、この仕様書に基づき実施するものとする。

1. 目 的

排気ガス排出システムの点検及び動作確認を行い、正常かつ良好な作動状態を維持するために行うもの。

2. 作業場所

魚沼市消防庁舎(魚沼市四日町地内)及び魚沼市消防署北部分署(長島地内)

3. 作業対象

電動式排気ガス排出システム 1式 (株)ヤマダコーポレーション社製)

システム一覧表

型式又は製品番号	品 名 ・ サ イ ズ	数 量	摘 要
E4-7.5SNFC	電動式排気ホースリール S (100mm×7.5m)	5	ディーゼル車用
E5-7.5SNFC	電動式排気ホースリール (125mm×7.5m)	4	ディーゼル車用
E6-7.5SNFC	電動式排気ホースリール (150mm×7.5m)	1	ディーゼル車用
H373522	無線コントローラー	10	
H803161	ラバーノズル O 型 100mm ホース用	5	ディーゼル車用
H803261	ラバーノズル O 型 125mm ホース用	4	ディーゼル車用
H803361	ラバーノズル O 型 150mm ホース用	1	ディーゼル車用
FB-5	フィルターボックス	7	ディーゼル車用
FB-5M	フィルターセット	7	ディーゼル車用
FB-7	フィルターボックス	1	ディーゼル車用
FB-7M	フィルターセット	1	ディーゼル車用
H500291	モーターダンパーセット	10	
803997	モーターダンパー取付キット	10	
N37	防音ボックス付 3.7Kw/50Hz 屋内型	1	
685320	排気システム制御盤 3.7Kw	1	
N29	防音ボックス付 2.2Kw/50Hz 屋内型	2	
685319	排気システム制御盤 2.2Kw	2	
684092	レギュレーター160/150SUS	10	
853511	無接触ノズル取外しタイプ	7	

4. 作業内容

- (1) 排気ホースリール点検清掃及び調整
 - ・ホースの破損を確認する。
 - ・ホースバンドの緩みを確認する。
 - ・リール本体のスプリング張度をホースの引き出しにより確認する。
 - ・ノズル部の吸い込みを確認する。
 - ・ノズル部のゴミの有無を確認する。
 - ・建屋又は架台との取り付け部の緩みがないか確認する。
 - ・ボルト、ナットその他ねじの緩みがないかを確認する。
 - ・継手部の緩みを確認する。
 - ・ダクト及びホースの接続部の緩みを確認する。
 - ・無線コントローラーアップダウンスイッチの作動確認をする。
 - ・ブレーキ部の確認をする。
 - ・その他正規な機能確認全般。
- (2) 排気ファン点検清掃
 - ・経由するフィルターボックスを個々に確認する。
 - ・フィルターが劣化している場合は交換する。
 - ・本体の吸気排気能力が正常であるか確認する。
 - ・その他正規な機能確認全般。
- (3) 排気システム制御盤点検
 - ・各種機器との正常な連動を確認する。
 - ・電氣的なトラブルが発生していないか確認する。
 - ・その他正規な機能確認全般。
- (4) 点検記録の作成と報告
 - ・点検した項目、処理状況を記録し、委託者に報告する。

5. 作業時間

- (1) 作業時間は原則として午前9時30分から午後5時00分までの間とする。
- (2) 作業は、効率的、かつ迅速に行い、粗漏のないようにするものとする。

6. 点検計画と実施報告

- (1) 点検実施計画を提出し、予め委託者の承認を得るものとする。
- (2) 点検を終了したときは、委託者の指定する職員の検査を受け、作業に不十分があるときは、前記職員の指示に従い完全な点検を行うものとする。

7. 安全管理

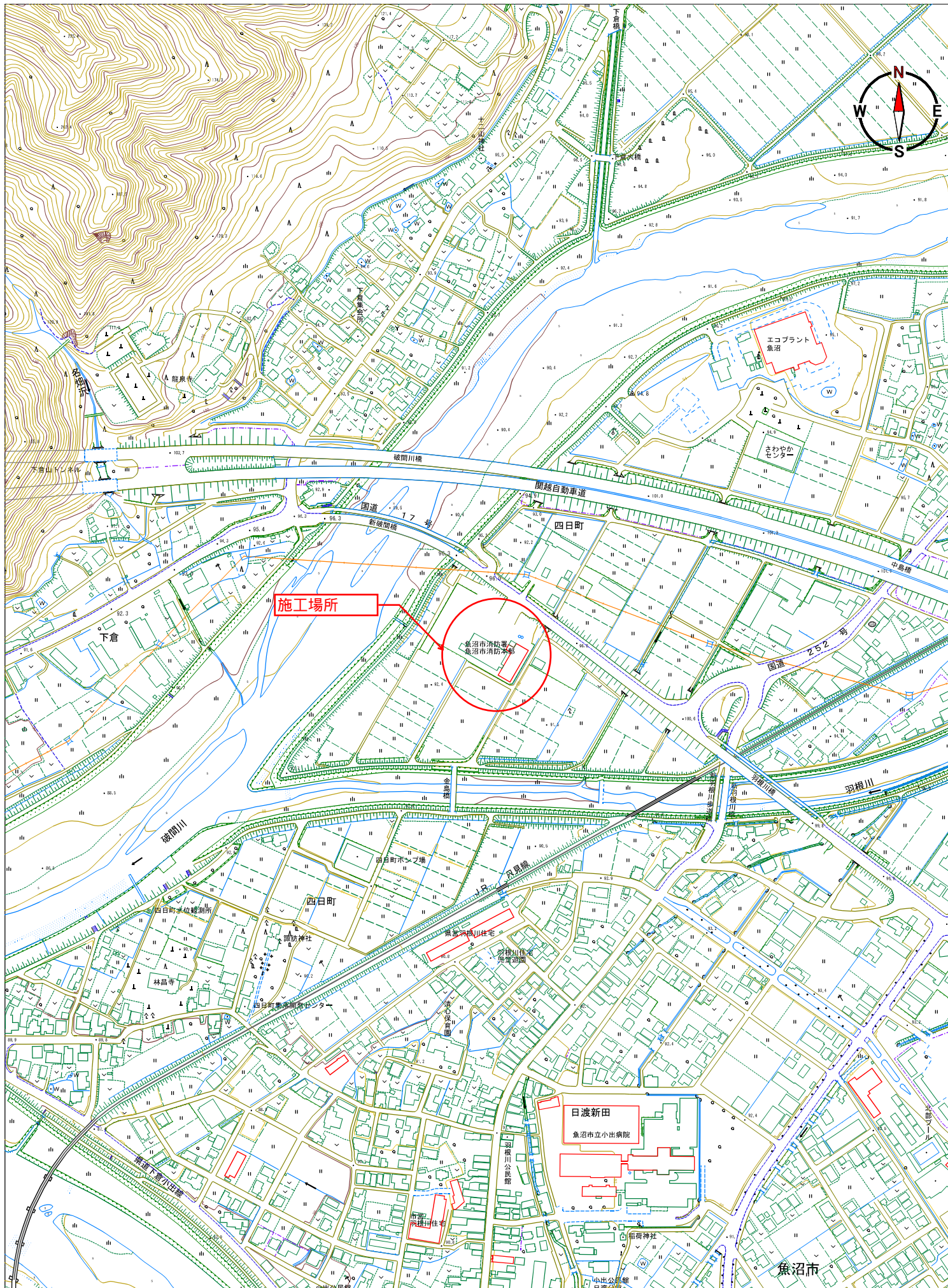
高所、狭隘空間での作業を伴うため、安全管理には万全を期すこと。

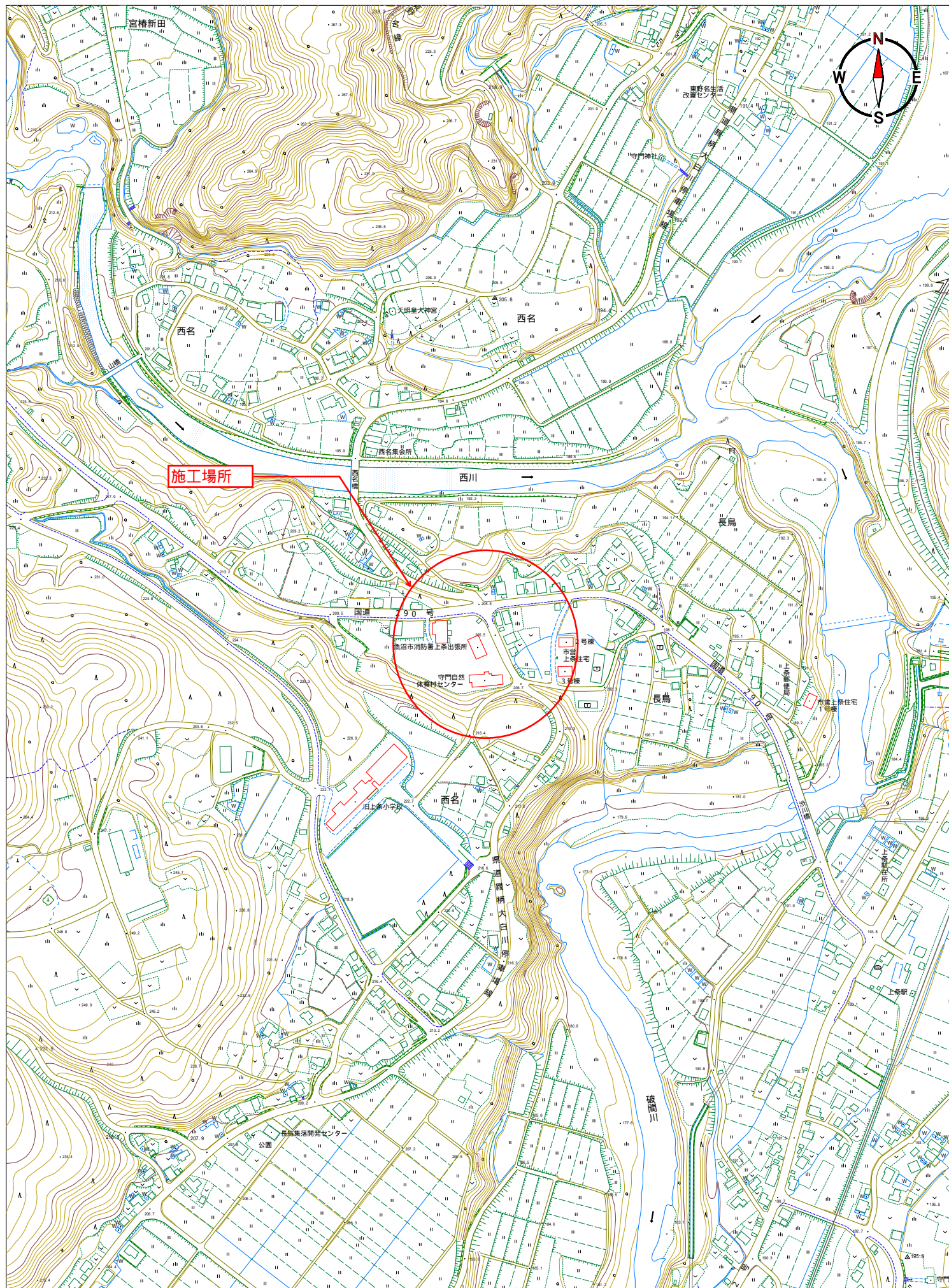
8. その他

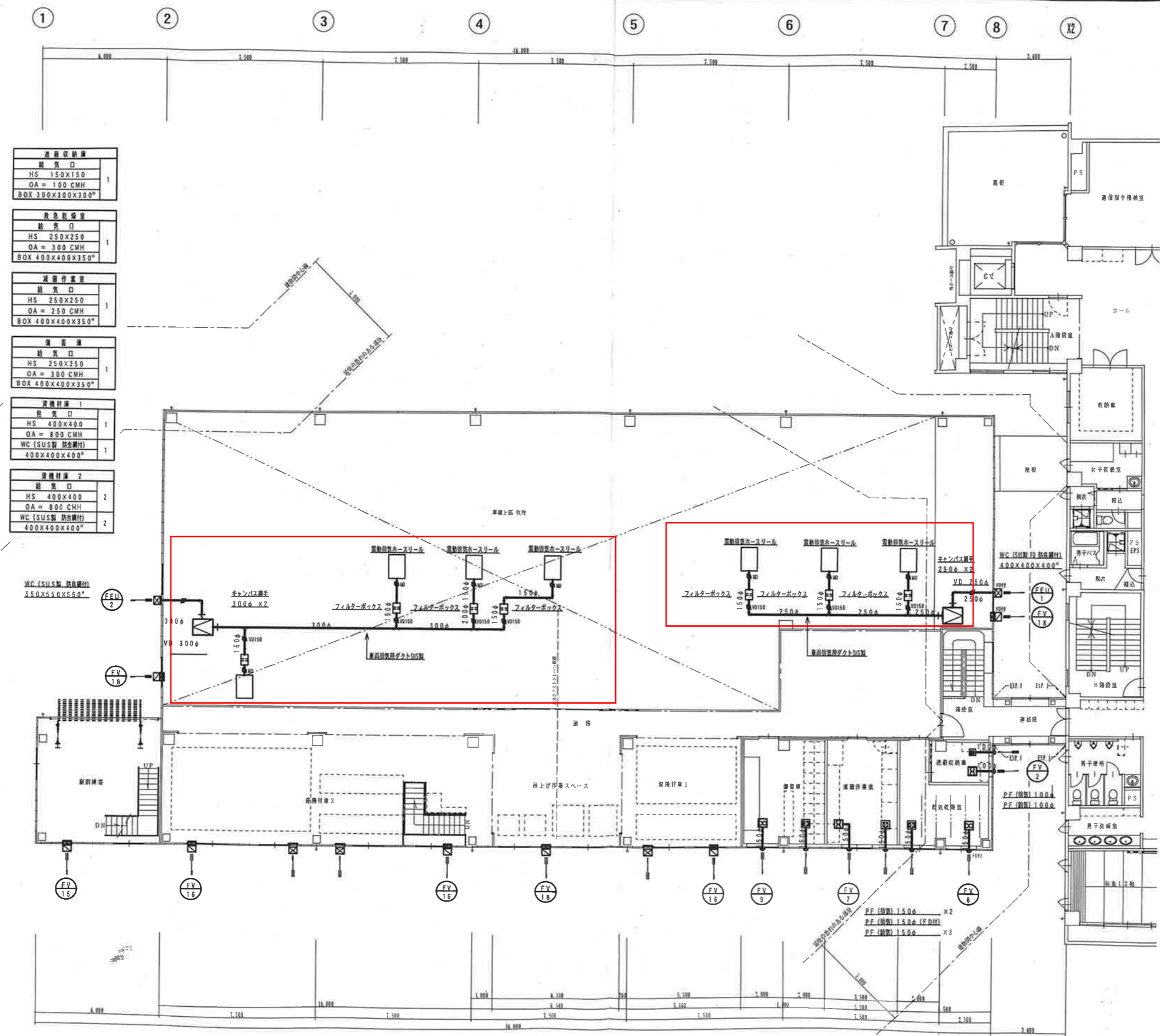
消耗交換部品代及び交換費用は点検に含むものとする。

修理部品及び工賃については別途協議する。

その他本仕様書記載事項以外に疑義が生じた場合は別途協議する。







送風機設置	給気口	1
HS 150X150		
OA = 100 CMH		
BOX 300X300X300"		
送風機設置	給気口	1
HS 250X250		
OA = 300 CMH		
BOX 400X400X350"		
送風機設置	給気口	1
HS 250X250		
OA = 250 CMH		
BOX 400X400X350"		
換気機	給気口	1
HS 250X250		
OA = 300 CMH		
BOX 400X400X350"		
換気機 1	給気口	1
HS 400X400		
OA = 800 CMH		
WC (SUS製 防虫網付)		1
400X400X400"		
換気機 2	給気口	2
HS 400X400		
OA = 800 CMH		
WC (SUS製 防虫網付)		2
400X400X400"		

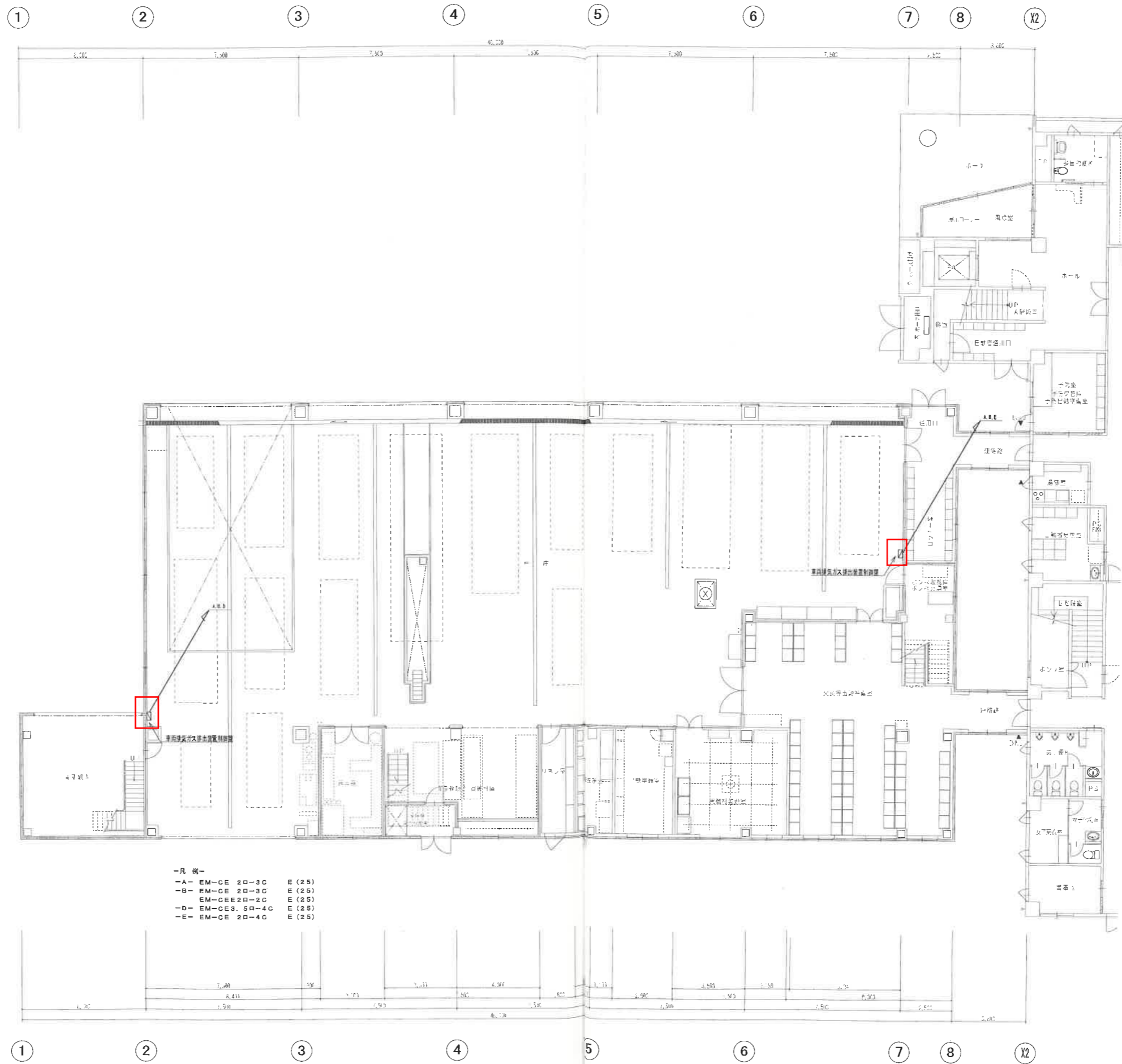
WC (SUS製 防虫網付)
5.50X5.50X5.50"

- 注
- 1) 給気口(外気取入)用ダクトの全て、及び外気より1m以内の排気ダクトは保温する。
 - 2) 防火区画を貫通するダクトはF.D取付とする。
 - 3) 換気用パイプフード (内部防虫網付) SUS製、ギョーラリ付、防虫色塗装)
 - 4) 換気用パイプフード (内部防虫網付) SUS製、ギョーラリ付、防虫色塗装)
 - 5) 換気用ベントキャップ (防虫) SUS製、ギョーラリ付、防虫色塗装)

2階平面図 S=1/100

有限会社 サクライ 設計 新潟県魚沼市小出島1209番地16 (小出町) 1級建築士事務所登録第1号26号 TEL 025-752-5516 FAX 752-5990 1級建築士登録第12540号5号 管理建築士 櫻井 準治		設計者等氏名 櫻井 準治	建築士登録番号等 1級建築士登録 第125055号	工事名称 魚沼市消防庁舎機械設備工事	年月 2013.12	図面番号 M-32
図面名称 車庫棟 2階 平面図 (換気設備)				縮尺 縦横 1/100 1/200	電 <input checked="" type="checkbox"/>	機 <input checked="" type="checkbox"/>

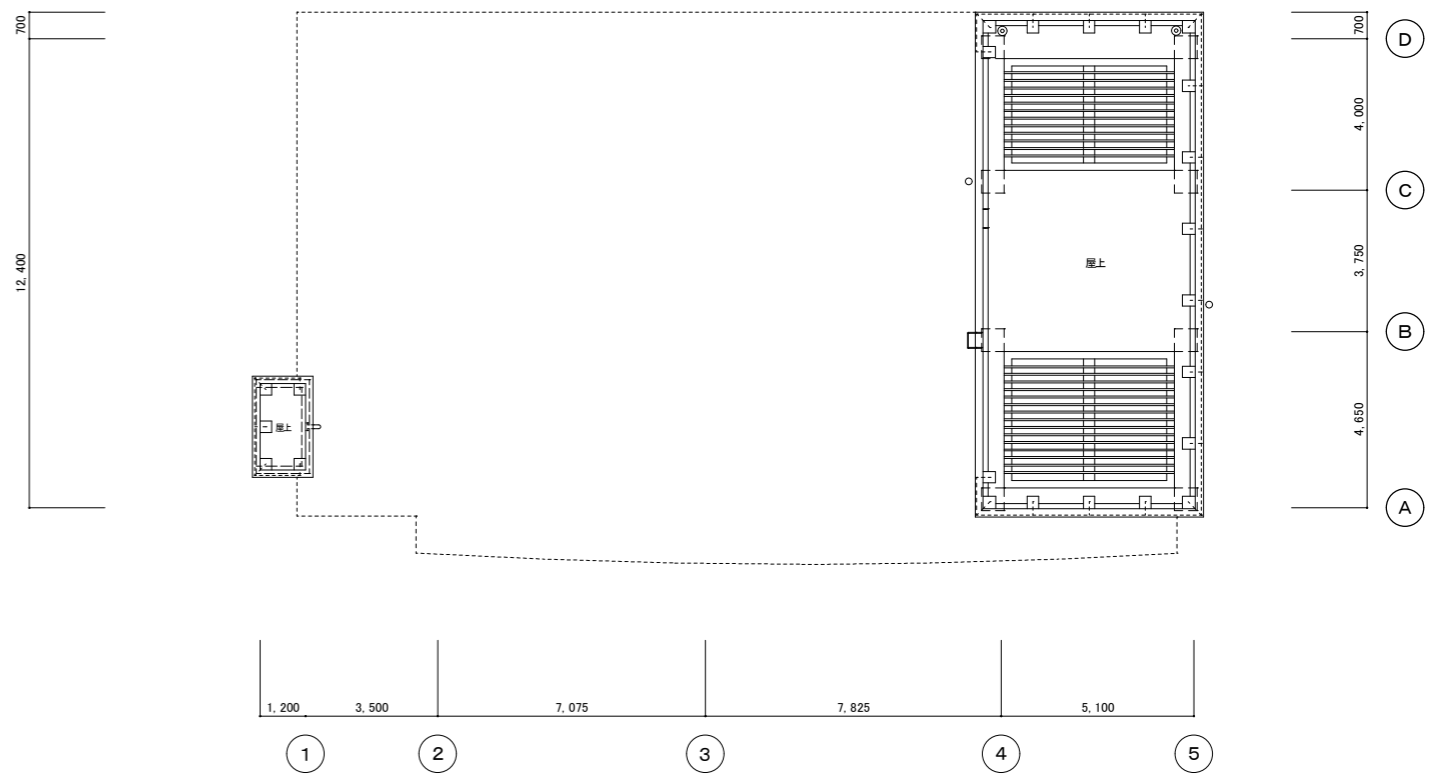
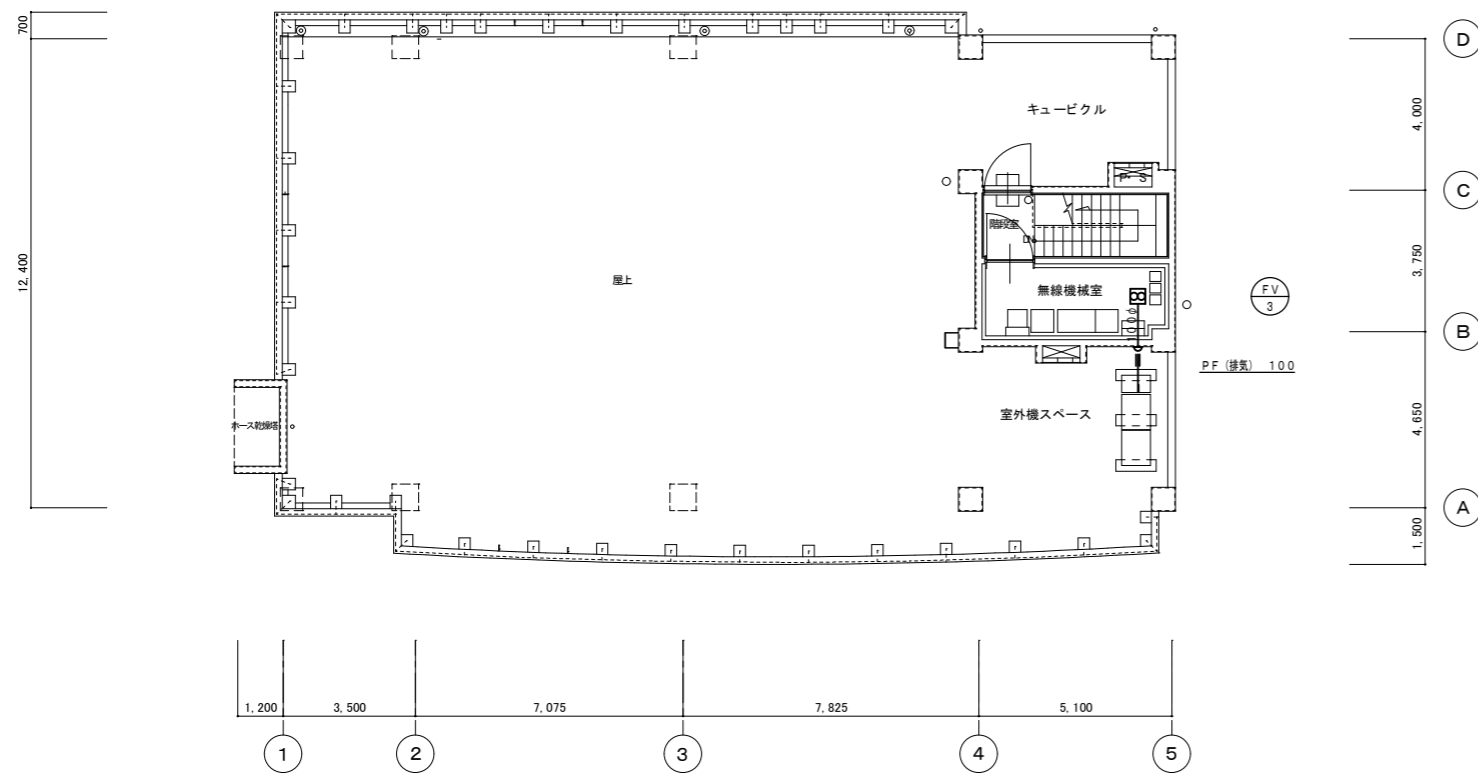
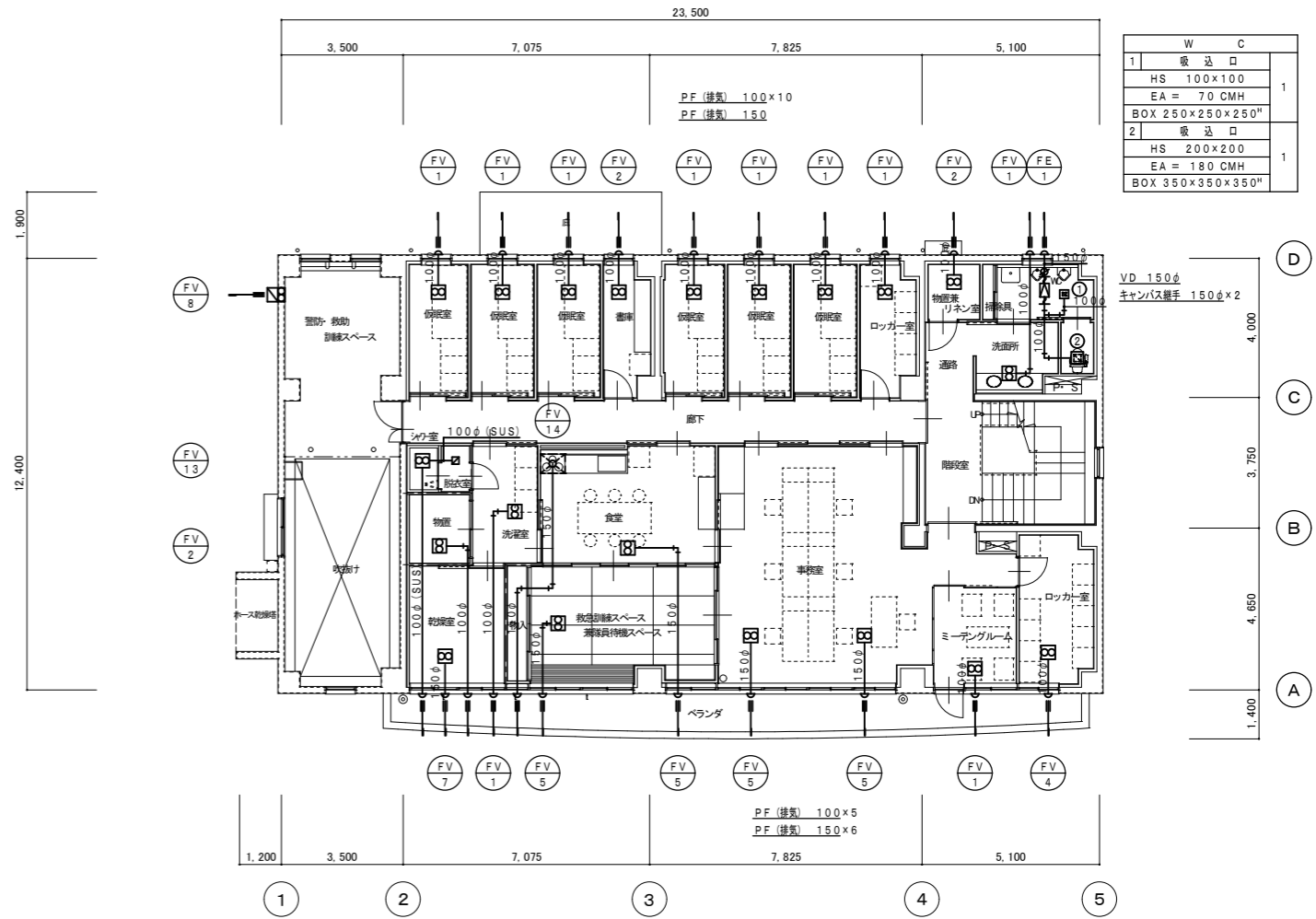
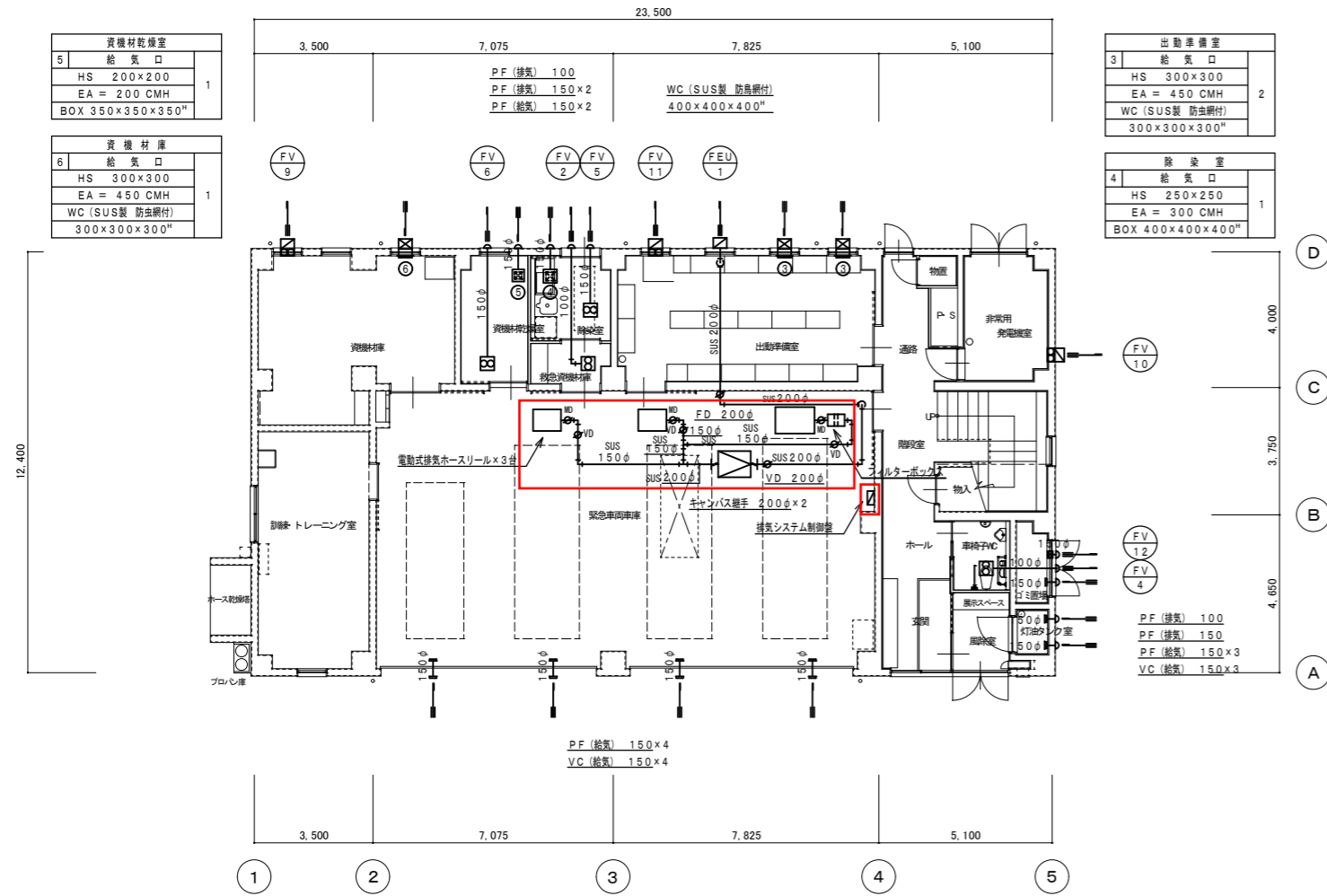
竣工図



- 凡例—
- A- EM-CE 2D-3C E (2.5)
 - B- EM-CE 2D-3C E (2.5)
 - EM-CEE2D-2C E (2.5)
 - D- EM-CE3.5D-4C E (2.5)
 - E- EM-CE 2D-4C E (2.5)

1階平面図 S=1/100

備考	有 社 サ ク ラ イ 設 計 新潟県新潟市東区1209番地16 (小出東町) 1 級建築士 所登録(A)第1925号 TEL 025-782-3586・FAX 392-0920 1 級建築士 第125055号 管理建築士 櫻井 準治		設計者等氏名 櫻井 準治	建築士登録番号 1級建築士登録 第125055号	工事名 魚沼市消防庁舎建築工事	年月 2012.05	図面番号 M-33
	図面名 車庫棟 1階平面図 (自動制御設備)		縮尺 1/100 1/200	寸法 横 縦	縮尺 1/100 1/200	寸法 横 縦	縮尺 1/100 1/200



床面積 1階-289.78㎡ 2階-267.05㎡ 3階-21.88㎡ 延べ床面積-578.71㎡

株式会社 星野設計事務所
1級建築士 登録第171414 渡邊陽一

工事名称 魚沼市消防署上条出張所庁舎建設工事
図面名称 平面図 (換気設備)

日付 H25年 9月20日
縮尺 1:100