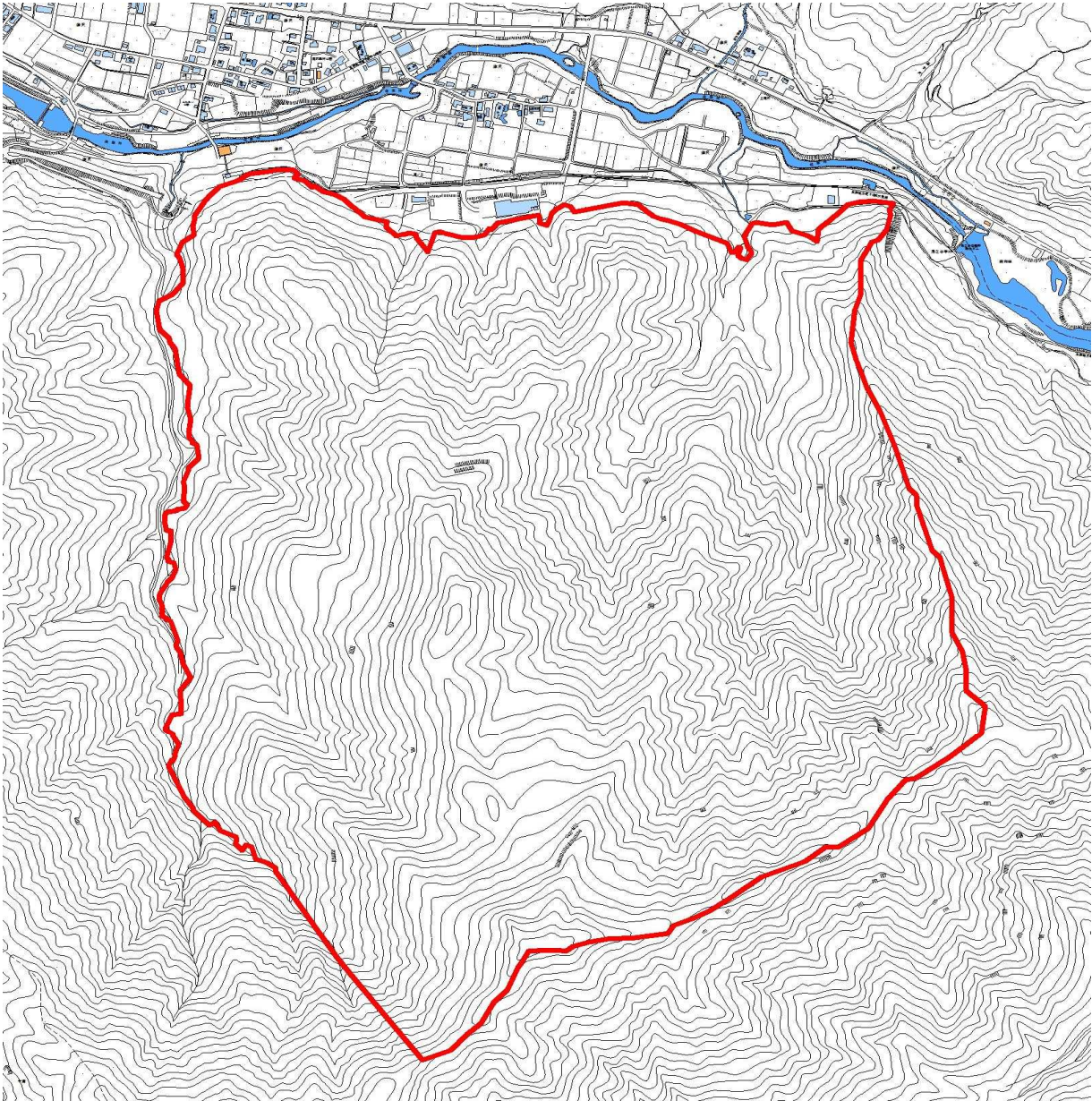


第46計画区 調査区域図



.....調査区域

計画区コード	計画区名	精度	縮尺	傾斜	視通	筆 数		一筆平均面積 (㎡)		筆形状	本年度までの 実施工程	実面積 (km ²)	測量方式
						調査前	調査後	調査前	調査後				
20201522501	第46計画区	乙2	1/2500	急 I	山 I	199	122	7,990	13,033	不整形	H26:山村境界基本調査 R2:E1 R3:D/E2/F I /F II-1 R4:F II-2・G	1.59	地上数値法