

## 令和5年度 堀之内公民館清掃業務委託仕様書

この仕様書は、魚沼市（以下「発注者」という。）が委託する以下の業務に関して、受注者が当該業務を履行するために必要な事項を定めるものとする。なお、受注者はこの仕様書に基づき、美観及び清潔の保持、衛生的環境の確保を目的とし、快適な庁舎環境の維持、建物の保全に努めるものとする。

### 1. 委託業務名

令和5年度 堀之内公民館清掃業務委託

### 2. 業務施行場所

堀之内公民館（新潟県魚沼市堀之内 130 番地）

### 3. 履行期間

令和5年4月1日から令和6年3月31日まで

### 4. 作業日

日常清掃は平日とする。ただし、祝日及び12月29日から1月3日までは除く。

定期清掃、およびガラス清掃は、原則土曜日、日曜日又は祝日とする。

### 5. 業務内容

清掃業務の範囲及び処理内容は、別紙「清掃作業実施基準表」によるものとし、材質、状況に応じた清掃を行う。また、定めのないものは必要の都度、発注者と協議する。

### 6. 統括責任者

受注者は、統括責任者を選任し、発注者に届出なければならない。

また、統括責任者は、以下の業務を行うものとする。

- (1) 清掃作業員の指導監督
- (2) 業務遂行に関して、発注者との連絡及び調整
- (3) 作業終了時の報告、定期清掃については報告書の提出

### 7. 規律維持

受注者は、業務に従事する従業員を教育し、風紀、衛生及び規律に万全を期し、受注者の定める制服を着用させ名札等により氏名を明示し身分を明確にしなければならない。

### 8. 器具資材等の負担

- (1) 発注者負担 清掃業務に要する庁舎内の光熱水費、資機材等置き場
- (2) 受注者負担 清掃業務に要する器具、機材等
- (3) 上記以外は、発注者、受注者協議の上、決定するものとする。

## 9. 個人情報等の秘密の保持

受注者及び業務に従事する者は、業務にあたり知り得た個人情報その他業務上知り得た秘密を漏らしてはならない。また、その職を退いた後も同様とする。

## 10. 損害賠償

受注者は、受注者の過失により、発注者及び利用者(堀之内公民館を利用する全ての者)、又は施設及び物品並びに利用者の物品(展示物等)に損害を与えた場合、その全てについて受注者が損害賠償責任を負わなければならない。なお、損害賠償については、発注者、受注者協議の上、定めるものとする。

### 11. 支払方法

日常清掃業務については月払いとし、契約金額のうち日常清掃業務に係る金額を12月で除した額を日々の業務完了報告及び検査合格後、適法な請求書を受理してから30日以内に支払う。

定期清掃業務については、業務完了報告及び検査合格後、適法な請求書を受理してから30日以内に支払う。

### 12. 契約の解除

発注者は受注者が次の各号の一に該当するときは、契約を解除することができる。

- (1) 正当な理由なく契約を履行しないとき。
- (2) 契約の締結又は履行につき不正行為があったとき。
- (3) 契約の履行にあたり発注者の要請に従わなかったとき又は、その職務を妨害したとき。
- (4) その他契約条項に違反したとき。

### 13. 長期継続契約の特記事項

- (1) 発注者は翌年度以降において、委託料に係る歳出予算の金額について減額又は削除があった場合、本契約を解除することができるものとする。
- (2) 前項の規定により発注者が本契約を解除した場合において、発注者が翌年度以降の支払いを予定していた委託料を受注者は請求することはできないものとする。
- (3) 受注者は(1)の規定により発注者が本契約を解除したために生じた損害の賠償について、発注者に請求することはできないものとする。

### 14. その他

この仕様書に定めなき事項又は本業務の実施にあたり疑義が生じた場合は、発注者、受注者協議の上、決定するものとする。

堀之内公民館 清掃作業実施基準表

階	箇 所	建 材	面積 (㎡)	日 常 清 掃						定 期 清 掃				
				はき清掃	拭き清掃	屑 箒 処 理	待合イス テーブル 拭き	便器・手 洗い・鏡 等清掃	汚 物 処 理	床洗浄 ワックス 清掃	カーペッ ト洗浄	硝子・サ ッシ清掃	玄関天井 清掃	照明器具 清掃
				掃除機・ 帚その他 使 用	リスキン モップ 使 用	集積場所 搬 入	乾 布 雑 巾 等使用	ペーパー 等の補充	後処理	除塵、ホリッ ジャーがけ、洗 浄機、樹脂ワッ クス塗布ほか	除塵、ホリッ ジャーがけ	両 面	クモの巣 取り等清 掃	乾布雑巾 等使用
1 階	ポ ー チ	クリンカータイル	80.0㎡	平日毎	平日毎							1回/年 別 紙	1回/年	1回/年 別 紙
	風 徐 室	クリンカータイル	40.0㎡	平日毎	平日毎	平日毎								
	玄 関	クリンカータイル	40.0㎡	平日毎	平日毎									
	廊 下	Pタイル	137.0㎡	平日毎	平日毎					4回/年				
	ラウンジ	カーペット	64.0㎡	平日毎	平日毎	平日毎	平日毎				1回/年			
	応 接 室	カーペット	30.4㎡	平日毎			平日毎				1回/年			
	湯 沸 室	Pタイル	10.7㎡	平日毎	平日毎	平日毎				4回/年				
	管理人室	畳	13.2㎡	2回/週										
	ト イ レ	磁器タイル/Pタイル	35.0㎡	平日毎	平日毎	平日毎		平日毎	平日毎					
	階段【体育館側】	塩ビシート	37.0㎡	平日毎	平日毎					4回/年				
	実 習 室	Pタイル	64.0㎡	2回/週	2回/週	2回/週	2回/週			4回/年				
	大ホールフロア	塩ビシート	318.3㎡	2回/週	2回/週					4回/年				
	大ホール控室・ステージ	フローリング	106.7㎡	2回/週	2回/週									
	障害者用トイレ	Pタイル	5.3㎡	平日毎	平日毎	平日毎		平日毎	平日毎	4回/年				
	事 務 室	Pタイル	88.0㎡							4回/年				
									面積計	660.3㎡	94.4㎡	別 紙	80.0㎡	別 紙

※面積内訳		回 数	建 材	面 積	合 計
1 階	日常清掃	5回/週	クリンカータイル	160.0㎡	479.4㎡
			Pタイル	153.0㎡	
			カーペット	94.4㎡	
			磁器タイル/Pタイル	35.0㎡	
			塩ビシート	37.0㎡	
		2回/週	畳	13.2㎡	502.2㎡
			塩ビシート	318.3㎡	
			Pタイル	64.0㎡	
			フローリング	106.7㎡	

※面積内訳		回 数	作業内容	建 材	面 積	合 計
1 階	定期清掃	4回/年	床洗浄 ワックス清掃	Pタイル	305.0㎡	660.3㎡
				塩ビシート	355.3㎡	
		1回/年	玄関天井清掃	クリンカータイル	80.0㎡	174.4㎡
			カーペット洗浄	カーペット	94.4㎡	

堀之内公民館 清掃作業実施基準表

階	箇 所	建 材	面積 (㎡)	日 常 清 掃						定 期 清 掃			
				はき清掃	拭き清掃	屑 箒 処 理	待合イス テーブル 拭き	便器・手 洗い・鏡 等清掃	汚 物 理	床洗浄 ワックス 清掃	カーベッ ト洗浄	硝子・サ ッシ清掃	照明器具 清掃
				掃除機・ 等その他 使 用	リスキン モップ 使 用	集積場所 搬 入	乾 布 雑 巾 等使用	ペーパー 等の補充	後処理	除塵、ホリッ シャーがけ、洗 浄機、樹脂ワッ クス塗布ほか	除塵、ホリ ッシャーがけ	両 面	乾布雑巾 等使用
2 階	廊 下	Pタイル	131.8㎡	平日毎	平日毎					4回/年		1回/年 別 紙	1回/年 別 紙
	階段【庁舎側】	塩ビシート	93.9㎡	平日毎	平日毎					4回/年			
	湯 沸 室	Pタイル	6.0㎡	平日毎	平日毎	平日毎				4回/年			
	ト イ レ	磁器タイル/Pタイル	35.0㎡	平日毎	平日毎	平日毎		平日毎	平日毎				
	障害者用トイレ	Pタイル	5.3㎡	平日毎	平日毎	平日毎		平日毎	平日毎	4回/年			
	図 書 室	カーペット	148.8㎡	平日毎	平日毎	平日毎	平日毎				1回/年		
	第一集会室	畳	40.0㎡	2回/週									
	第二集会室	畳	46.1㎡	2回/週									
	研 修 室	Pタイル	80.0㎡	2回/週	2回/週		2回/週			4回/年			
	会 議 室	カーペット	45.0㎡	2回/週		2回/週	2回/週				1回/年		
	中ホール	塩ビシート	130.0㎡	2回/週	2回/週					4回/年			
									面積計	447.0㎡	193.8㎡	別 紙	別 紙

※面積内訳		回 数	建 材	面 積	合 計
2 階	日常清掃	5回/週	Pタイル	143.1㎡	420.8㎡
			カーペット	148.8㎡	
			磁器タイル/Pタイル	35.0㎡	
			塩ビシート	93.9㎡	
		2回/週	畳	86.1㎡	296.1㎡
			Pタイル	80.0㎡	
			塩ビシート	130.0㎡	

※面積内訳		回 数	作業内容	建 材	面 積	合 計
2 階	定期清掃	4回/年	床洗浄 ワックス清掃	Pタイル	223.1㎡	447.0㎡
				塩ビシート	223.9㎡	
		1回/年	カーペット洗浄	カーペット	193.8㎡	193.8㎡

定期清掃 【1・2階合計】	回 数	建 材	総面積	総合計
	4回/年	Pタイル	528.1㎡	1,107.3㎡
		塩ビシート	579.2㎡	
	1回/年	クリンカータイル	80.0㎡	368.2㎡
		カーペット	288.2㎡	

日常清掃 【1・2階合計】	回 数	建 材	総面積	総合計
	5回/週	クリンカータイル	160.0㎡	900.2㎡
		Pタイル	296.1㎡	
		カーペット	243.2㎡	
		磁器タイル/Pタイル	70.0㎡	
		塩ビシート	130.9㎡	
	2回/週	畳	99.3㎡	798.3㎡
		塩ビシート	448.3㎡	
		Pタイル	144.0㎡	
		フローリング	106.7㎡	

# 清掃作業ガラス・サッシ数量表

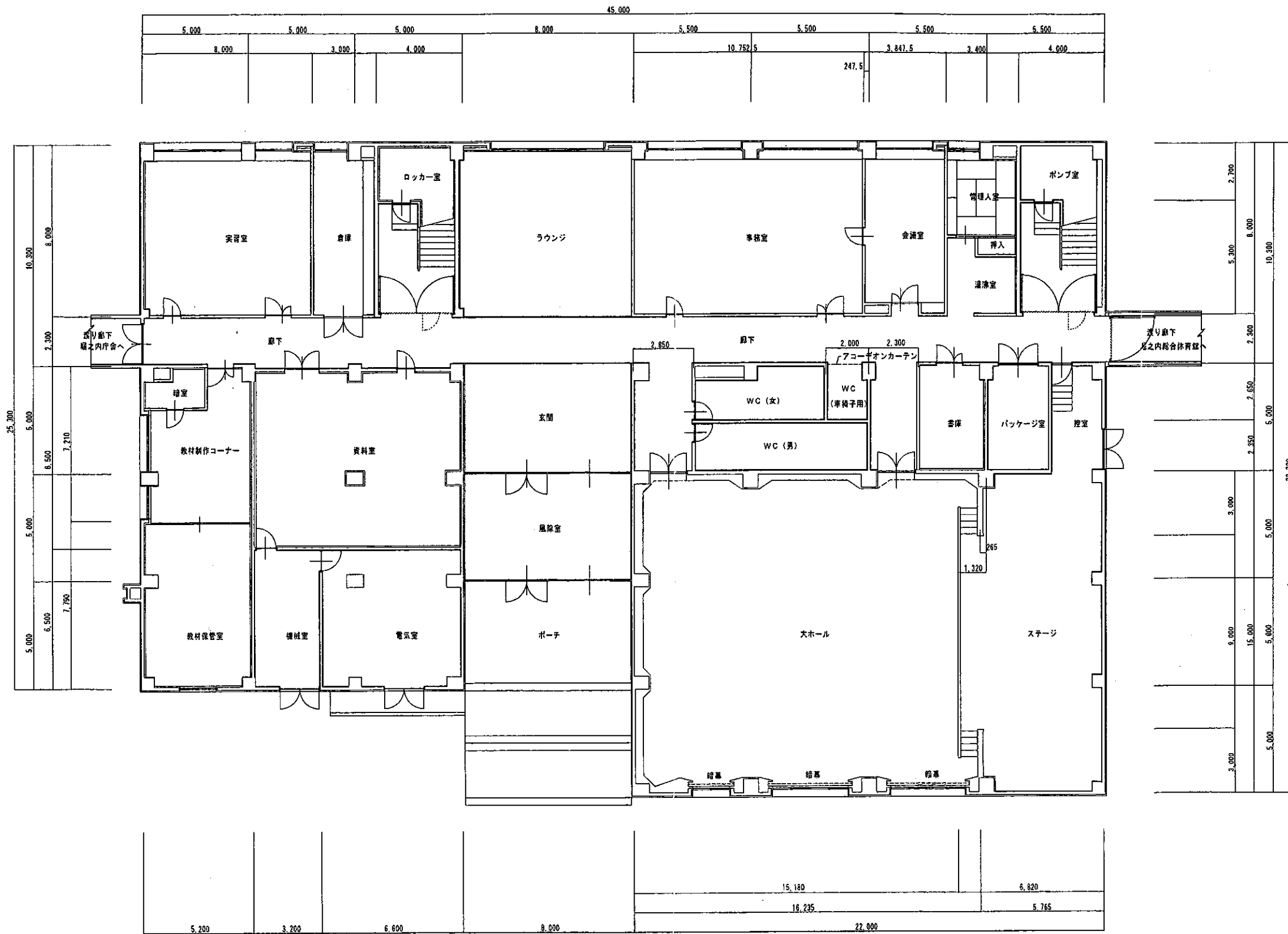
## ■堀之内公民館（外壁面）

階	建具 記号	寸 法		階層毎数量			清掃面積 【片面】	清掃場所
		縦	横	1 階	2 階	計		
1 F	ACW 1	6,660mm	7,635mm		1	1	50.8㎡	正面出入口（風除室）【2 F 図書館部分含む】
	AD 1	2,985mm	7,775mm	1		1	23.2㎡	玄関
	AW 1	1,800mm	1,700mm	1		1	3.1㎡	大ホール
	AW 2	1,800mm	3,470mm	2		2	12.5㎡	
	AW12	2,800mm	1,700mm		1	1	4.8㎡	
	AW13	2,800mm	3,470mm		2	2	19.4㎡	
	AW 1	1,800mm	1,700mm	1		1	3.1㎡	視聴覚室
	AW 3	1,800mm	1,500mm	1		1	2.7㎡	
	AW 4	1,800mm	2,420mm	1		1	4.4㎡	
	AW 5	1,800mm	4,065mm	1		1	7.3㎡	実習室
	AW 3	1,800mm	1,500mm	1		1	2.7㎡	倉庫
	AW 6	2,400mm	5,240mm	1		1	12.6㎡	ラウンジ
	AW 7	1,800mm	4,340mm	2		2	15.6㎡	1F事務室
	AW 8	1,800mm	2,570mm	1		1	4.6㎡	1F応接室
	AW 9	1,800mm	1,400mm	1		1	2.5㎡	1F休憩室（和室）
2 F	AW 5	1,800mm	4,065mm		1	1	7.3㎡	2F集会室（和室）
	AW10	1,800mm	4,290mm		1	1	7.7㎡	
	AW 2	1,800mm	3,470mm		1	1	6.2㎡	2F研修室
	AW7	1,800mm	4,340mm		1	1	7.8㎡	
	AW 1	1,800mm	1,700mm		1	1	3.1㎡	2F準備室（研修室）
	AW1'	1,800mm	1,800mm		1	1	3.2㎡	2F団体活動室（古文書）
	AW 5	1,800mm	4,065mm		1	1	7.3㎡	2F中ホール
	AW11	1,800mm	4,090mm		1	1	7.4㎡	
	AW2	1,800mm	3,470mm		1	1	6.2㎡	2F図書室
	AW11	1,800mm	4,090mm		1	1	7.4㎡	会議室
	計						233㎡	【小数点以下繰上】

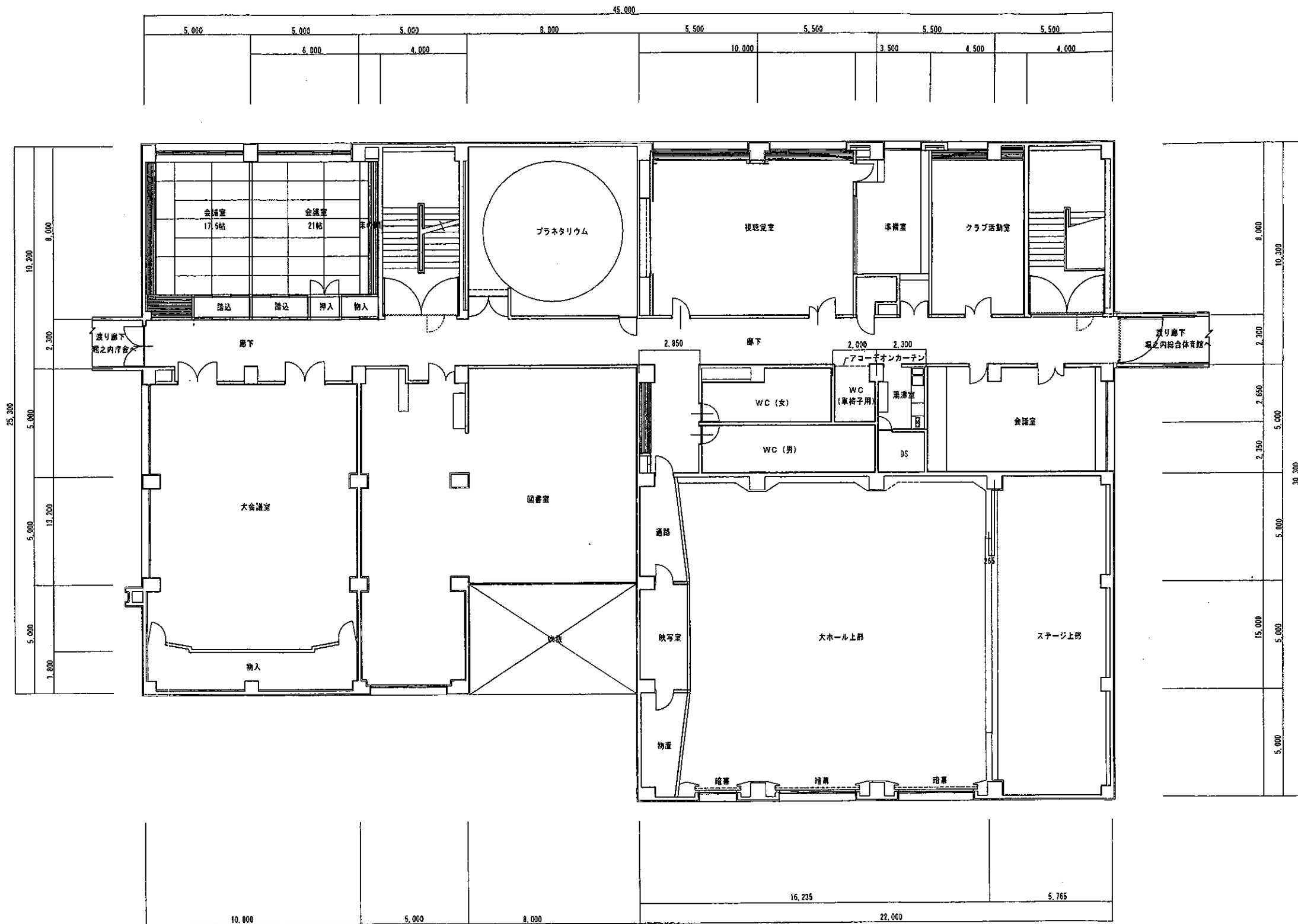
ガラス・サッシ清掃面積【両面】 466㎡

堀之内公民館照明器具清掃仕様書別紙

階	場 所	照明器具清掃		備 考
		要否	器具数	
1F	風除室	○	3	
	玄関	○	4	スポットライトのみ
	廊下	○	7	
	通路（トイレ前）	○	1	1カ所LEDは作業しない
	トイレ（男女）	○	4	男女各2カ所
	資料室	×	-	展示物倉庫
	視聴覚センター	○	6	
	視聴覚センター（保管室）	○	5	
	実習室	○	9	
	倉庫	×	-	物品庫
	階段（庁舎側）	○	7	
	ラウンジ	×	-	LEDに交換済み
	事務室	○	7	
	応接室	○	2	
	湯沸室	○	1	
	休憩室（旧管理人室）	○	1	
	※大ホール控室	○	1	
	※大ホール、ステージ	×	-	
	パッケージ室	×	-	
	書庫（印刷室）	×	-	
	通路（大ホール前側入口）	○	1	
	障害者用トイレ	○	2	手洗含む
2F	廊下	○	6	LED3カ所/吹抜け2カ所は作業しない
	中ホール	○	27	※カバー付き15カ所あり（カバー清掃含む）
	第一集会室（和室）	○	4	
	第二集会室（和室）	○	4	
	プラネタリウム	×	-	
	研修室	○	7	
	準備室	×	-	
	古文書	○	3	
	階段	○	4	体育館側
	会議室	○	10	
	湯沸室	○	1	
	障害者用トイレ	○	2	手洗含む
	トイレ（男女）	○	4	男女各2カ所
	通路（トイレ前）	○	2	
	映写室	×	-	
	図書室	○	33	
計			168	

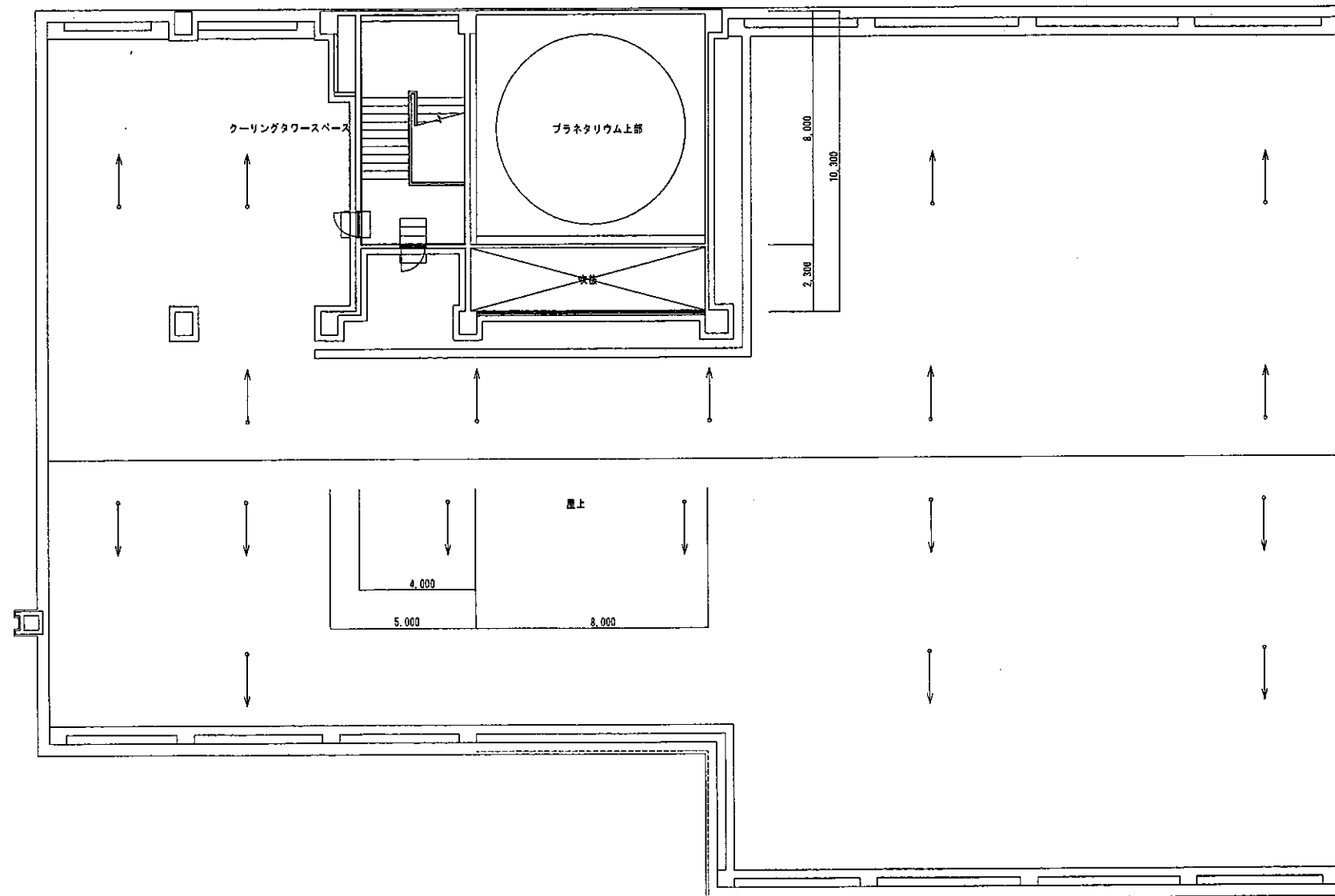
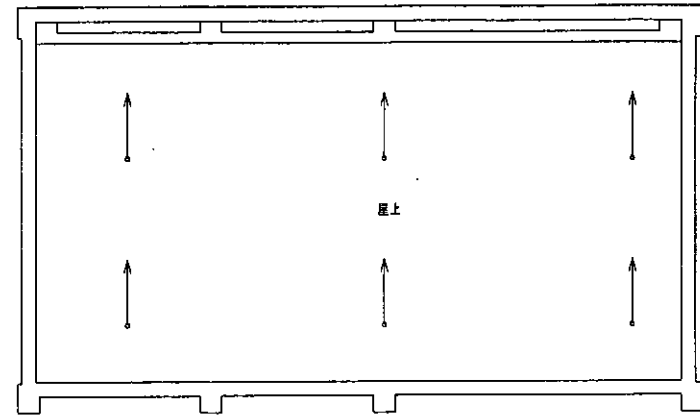


		工事名称 堀之内公民館空調設備改修工事	日付 H 24 年    月    日	
		図面名称 1 階平面図	縮尺 1 : 100	



		工事名称	堀之内公民館空調設備改修工事	日付	H 24 年 月 日
		図面名称	2階平面図	縮尺	1 : 100





		工事名称	堀之内公民館空調設備改修工事	日付	
				H 24 年	月 日
		図面名称	屋階平面図	縮尺	1 : 100