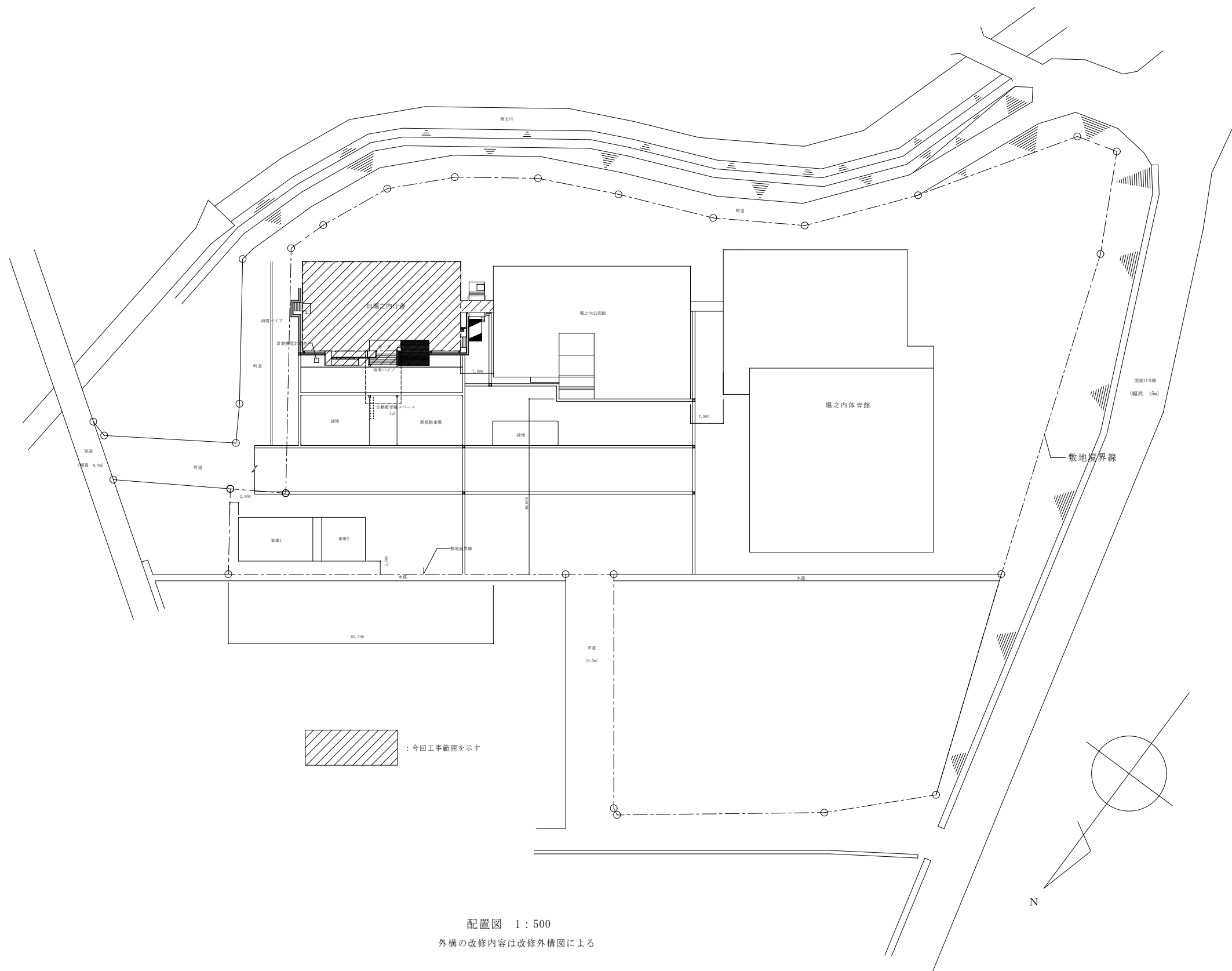


旧堀之内庁舎改修工事（機械設備工事）

図面番号	図 面 名 称	図面番号	図 面 名 称
M - 01	図面リスト	M - 11	空調設備 1階換気平面図（改修後）
M - 02	機械設備工事仕様書（1）	M - 12	空調設備 換気平面詳細図（改修後）
M - 03	機械設備工事仕様書（2）	M - 13	自動制御設備 1階計装平面図（改修後）
M - 04	配置図・付近見取図	M - 14	衛生設備 1階給排水平面図（改修前）
M - 05	衛生設備 器具表、機器表（改修前・改修後）	M - 15	空調設備 1階冷暖房平面図（改修前）
M - 06	衛生設備 1階給排水平面図（改修後）	M - 16	空調設備 1階換気平面図（改修前）
M - 07	衛生設備 1階給排水平面詳細図	M - 17	自動制御設備 1階計装平面図（改修前）
M - 08	空調設備 機器表（改修前・改修後）	M - 18	消雪設備 外構図（改修前・改修後）
M - 09	空調設備 1階冷暖房平面図（改修後）	M - 19	断面図（改修後）
M - 10	換気設備 機器表（改修前・改修後）		

[illegible]

[illegible]

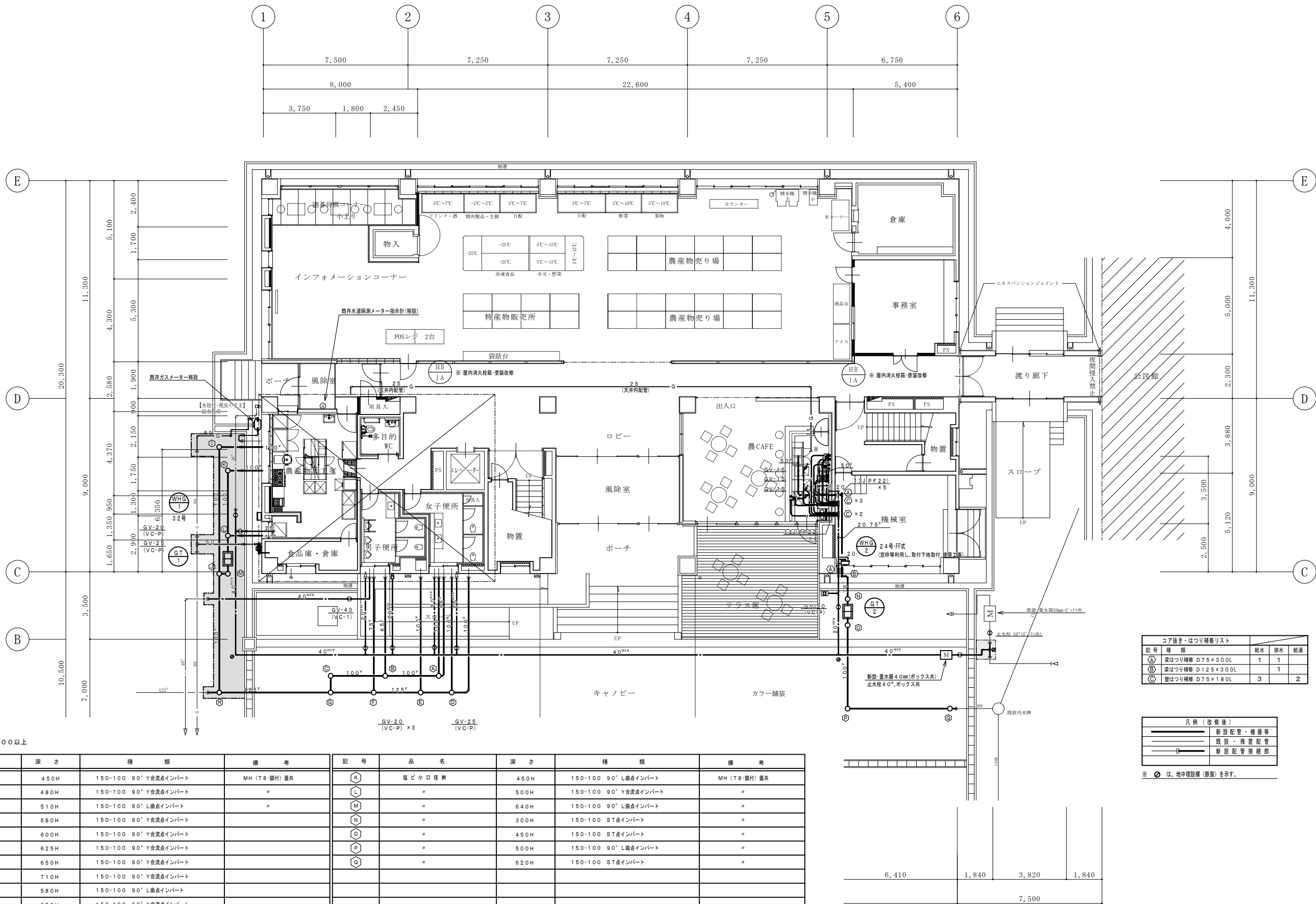


附近見取図

配置図 1:500  
外構の改修内容は改修外構図による

		(株) 星 野 設 計 事 務 所 1 級 建 築 士 登 録 第 171414 渡 邊 陽 一	工事名称 旧堀之内庁舎改修工事（機械設備工事） 図面名称 配置図 付近見取図	日付 R 5 年 3 月 日 縮尺 A1-1:500 A3-1:1000	M - 04



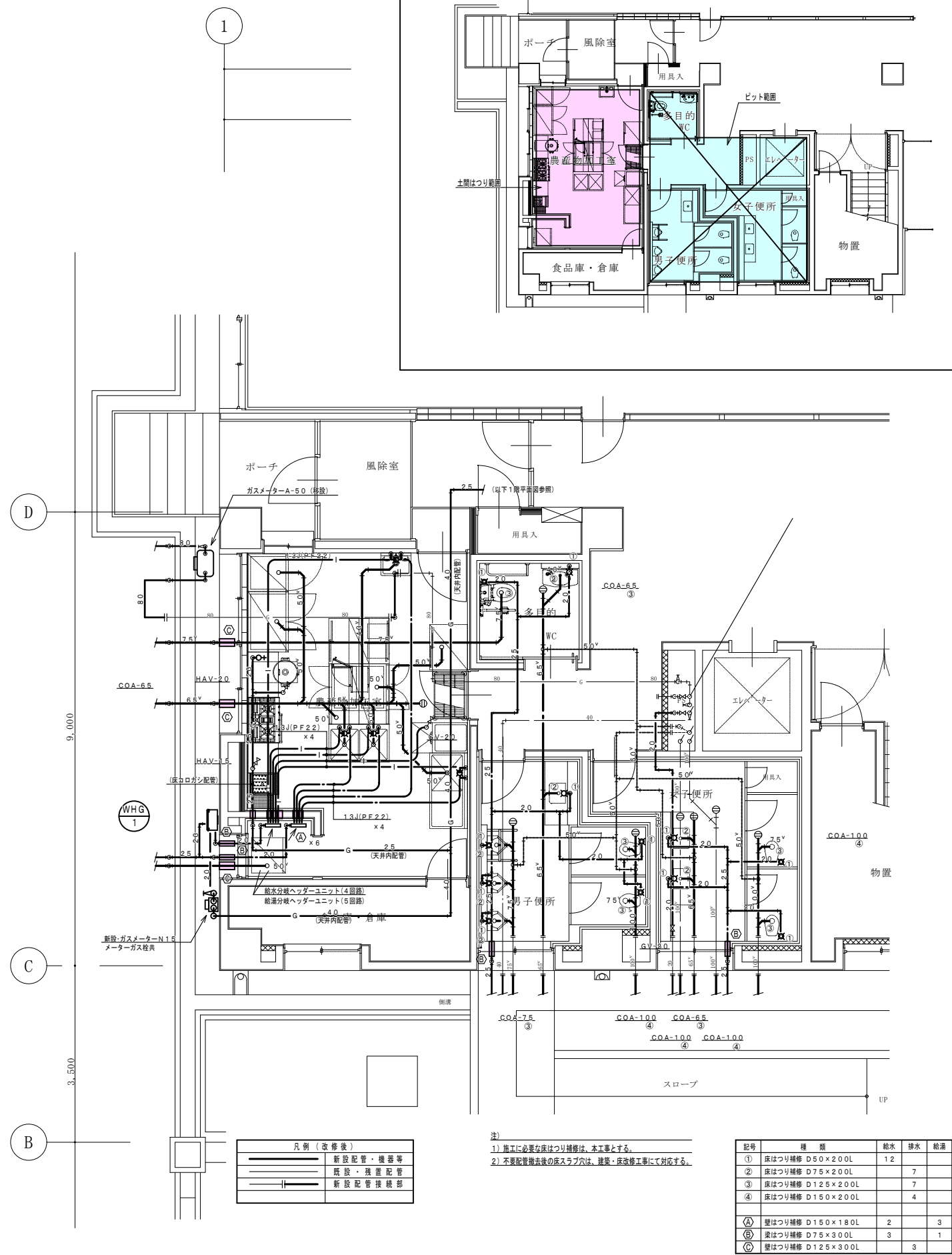


樹リスト・汚水 勾配: 1/100以上

記号	品名	深さ	種類	備考	記号	品名	深さ	種類	備考
A	塩ビ小口径管	450H	150-100 90° Y合流点インバート	MH (T8・覆付) 蓋共	K	塩ビ小口径管	450H	150-100 90° L曲点インバート	MH (T8・覆付) 蓋共
B	"	480H	150-100 90° Y合流点インバート	"	L	"	500H	150-100 90° Y合流点インバート	"
C	"	510H	150-100 90° L曲点インバート	"	M	"	640H	150-100 90° L曲点インバート	"
D	"	580H	150-100 90° Y合流点インバート	"	N	"	300H	150-100 ST点インバート	"
E	"	600H	150-100 90° Y合流点インバート	"	O	"	450H	150-100 ST点インバート	"
F	"	625H	150-100 90° Y合流点インバート	"	P	"	500H	150-100 90° L曲点インバート	"
G	"	650H	150-100 90° Y合流点インバート	"	Q	"	620H	150-100 ST点インバート	"
H	"	710H	150-100 90° Y合流点インバート	"					
I	"	580H	150-100 90° L曲点インバート	"					
J	"	650H	150-100 90° Y合流点インバート	"					

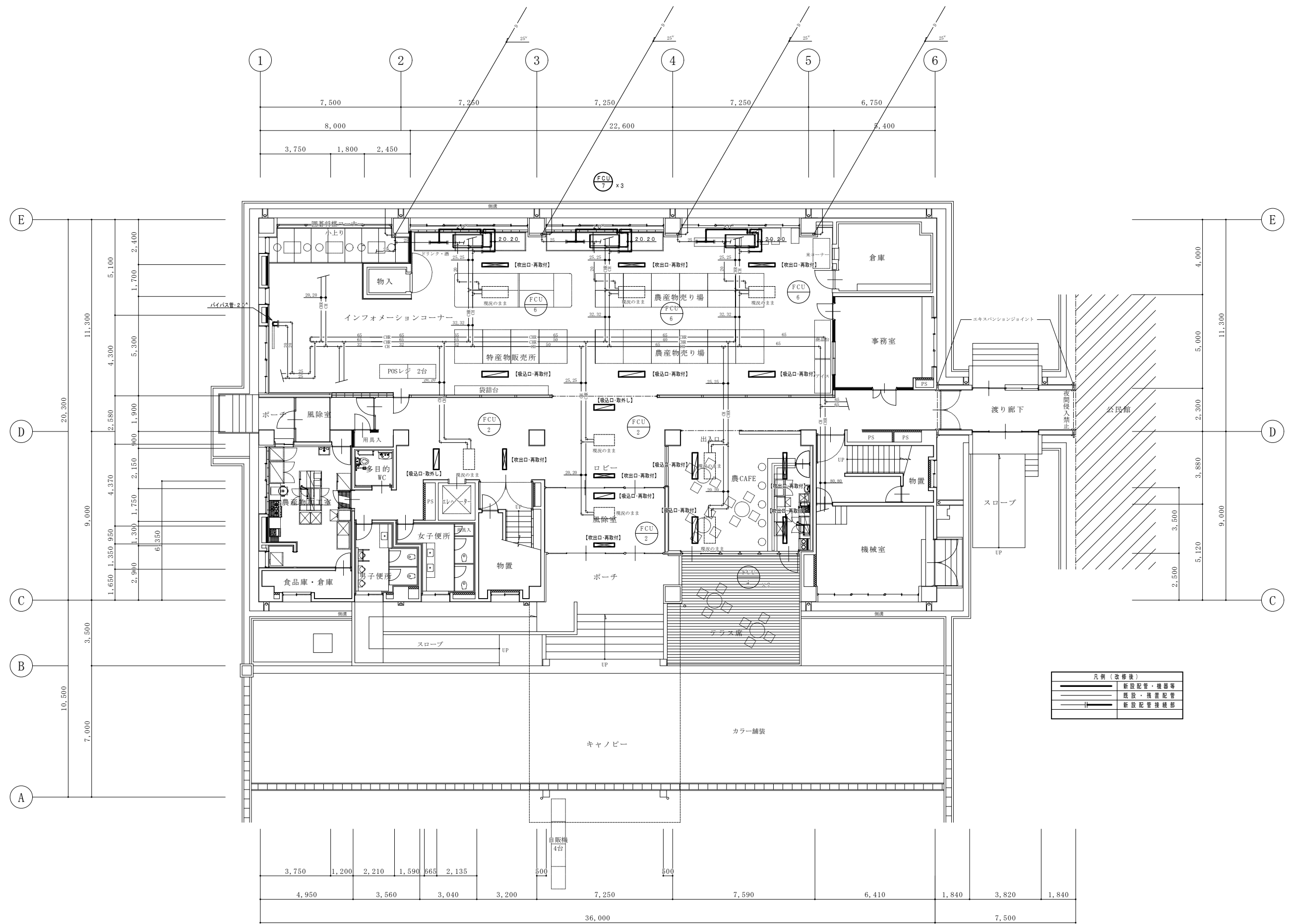
※ 図中 [ ] は、アスファルト舗装解体・復旧範囲を示す。








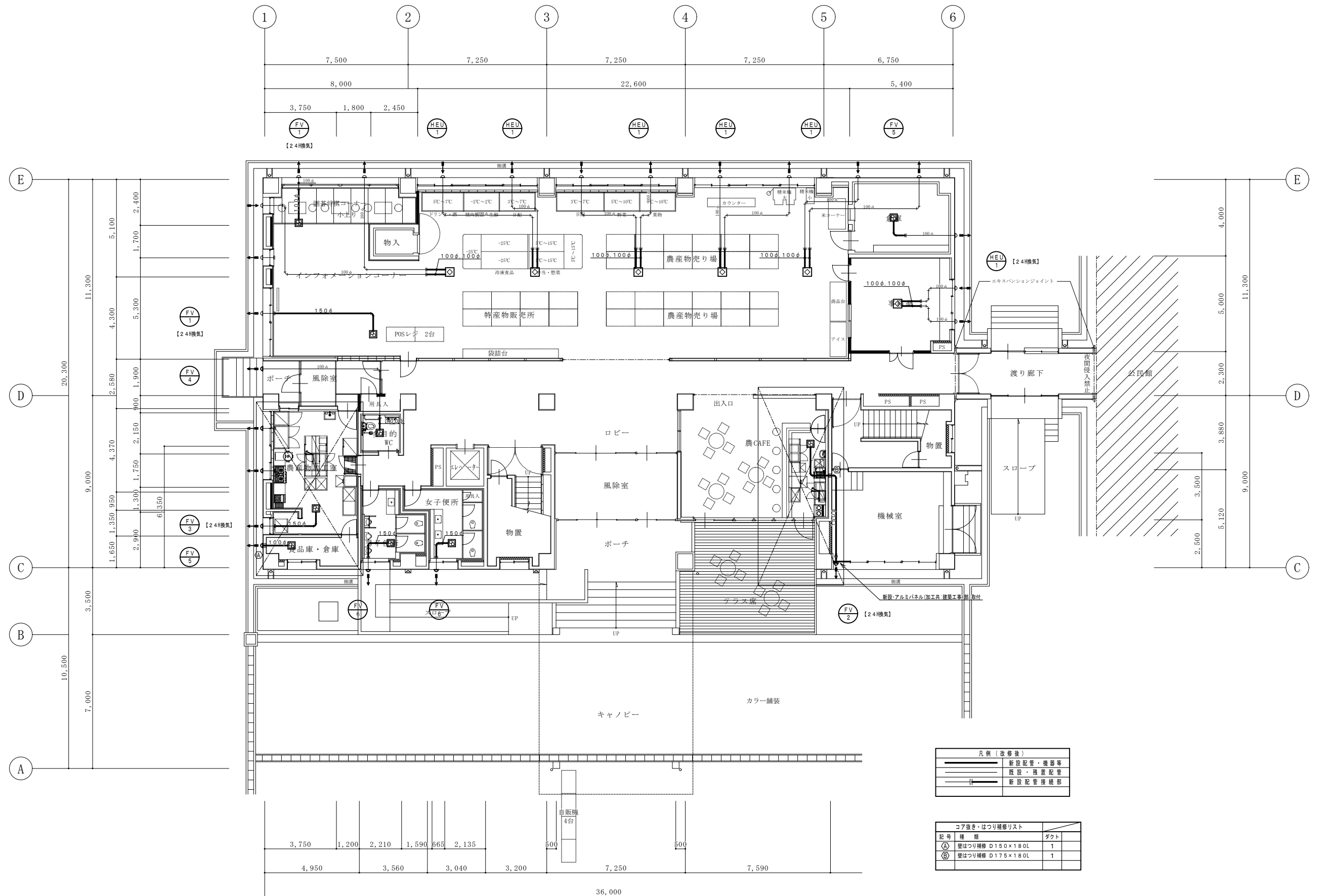






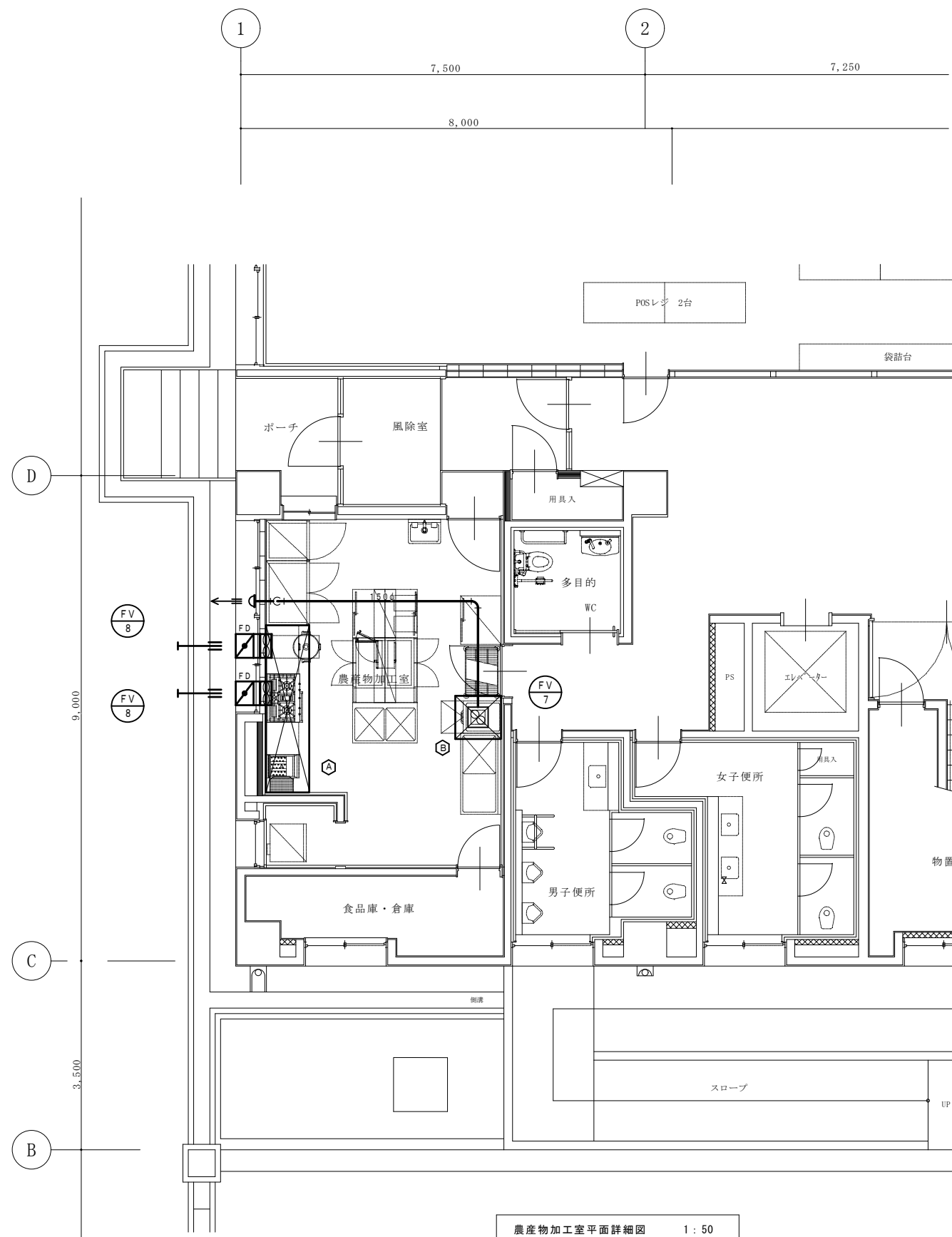
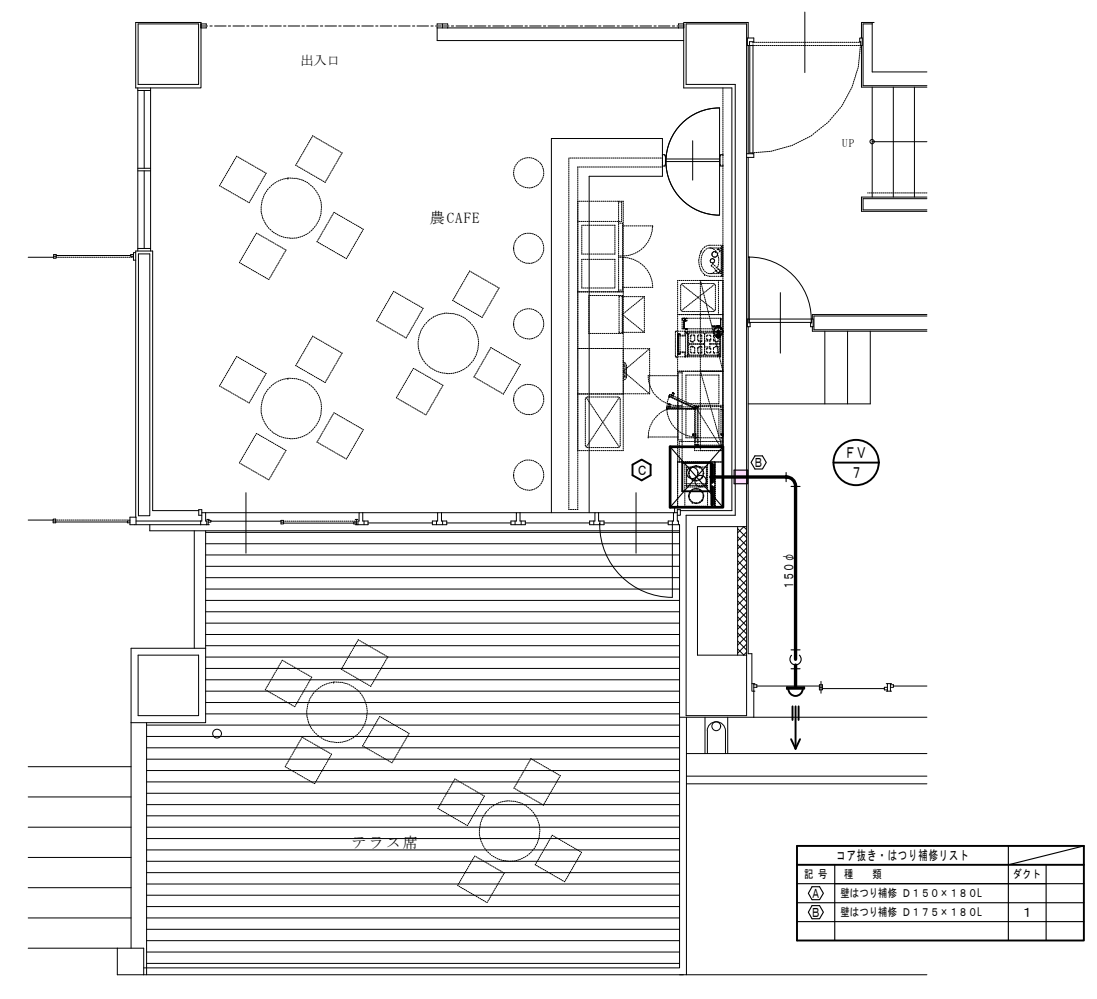
凡例 (改修後)	
	新設配管・機器等
	既設・残置配管
	新設配管接続部

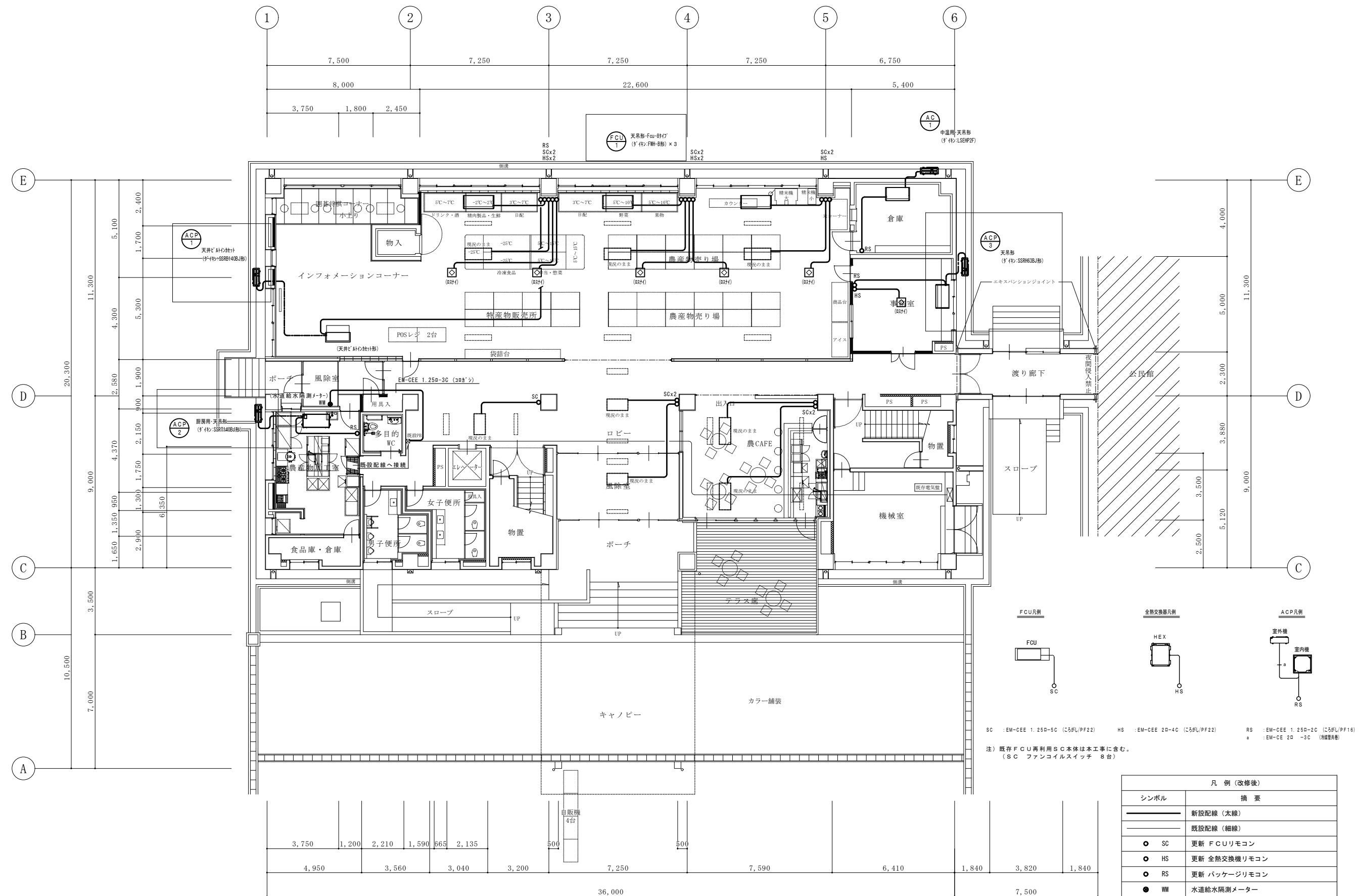
[illegible]

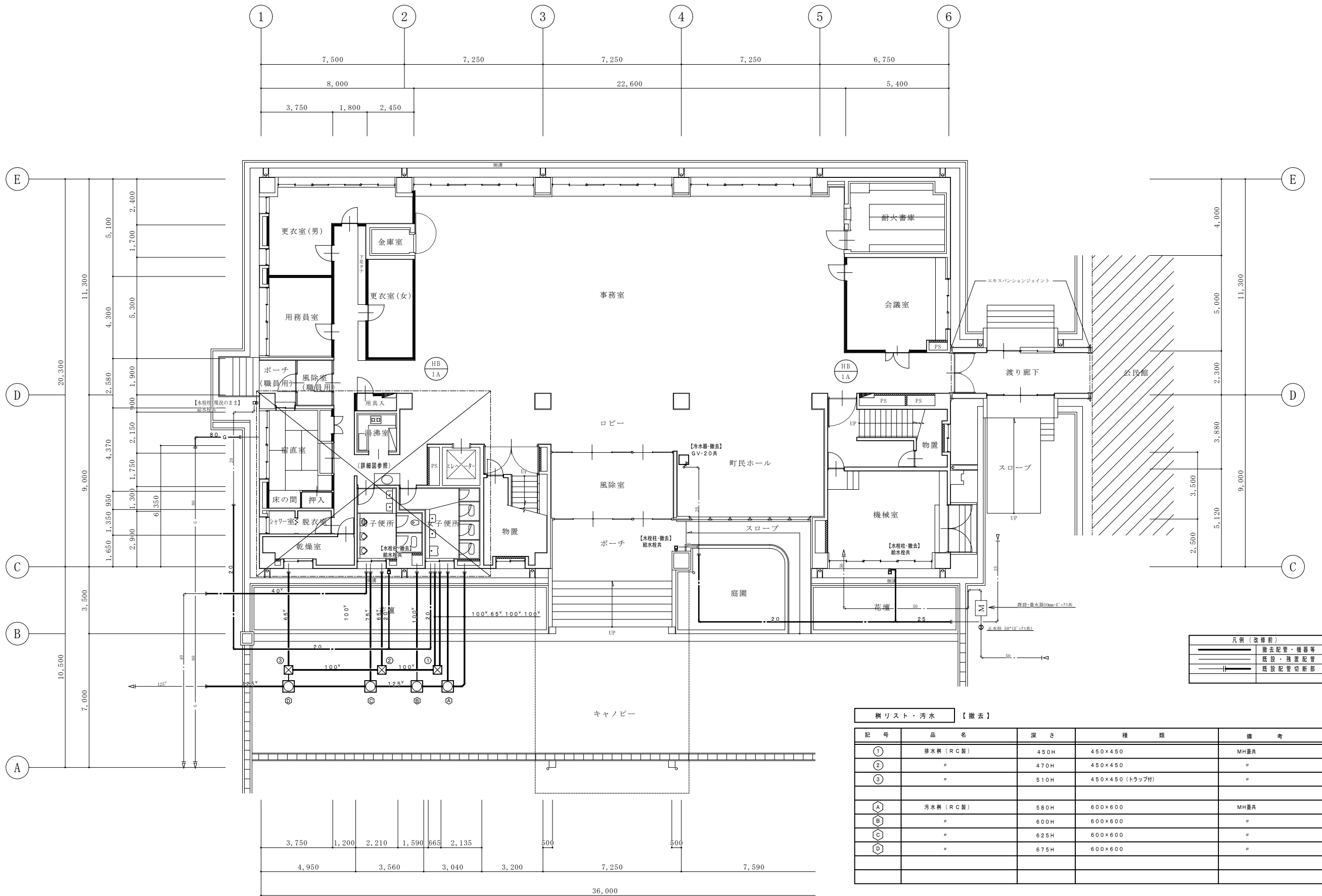


凡例 (改修後)	
	新設配管・機器等
	既設・廃置配管
	新設配管接続部

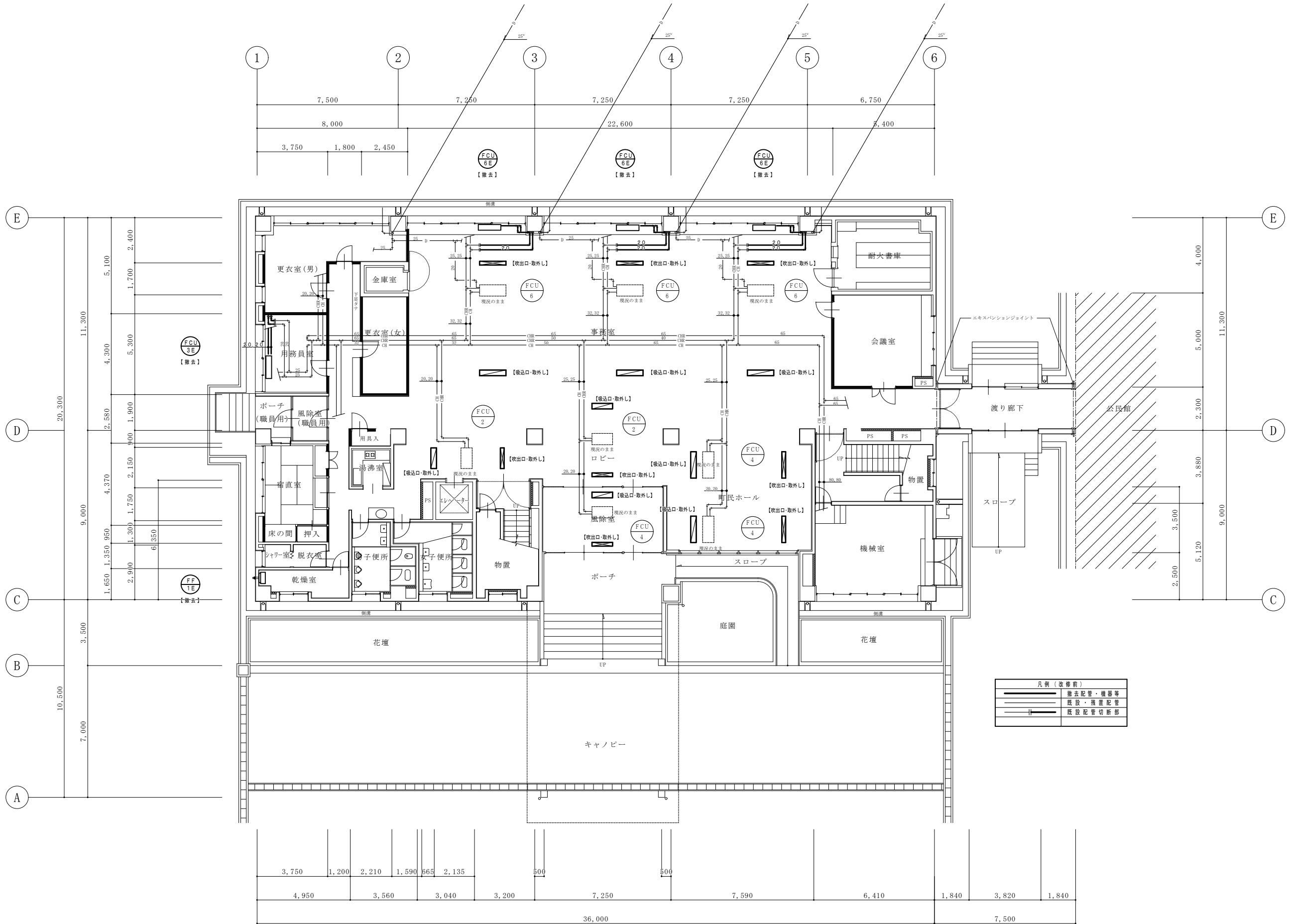
コア抜き・はつり補修リスト		
記号	種類	ダクト
①	壁はつり補修 D150×180L	1
②	壁はつり補修 D175×180L	1

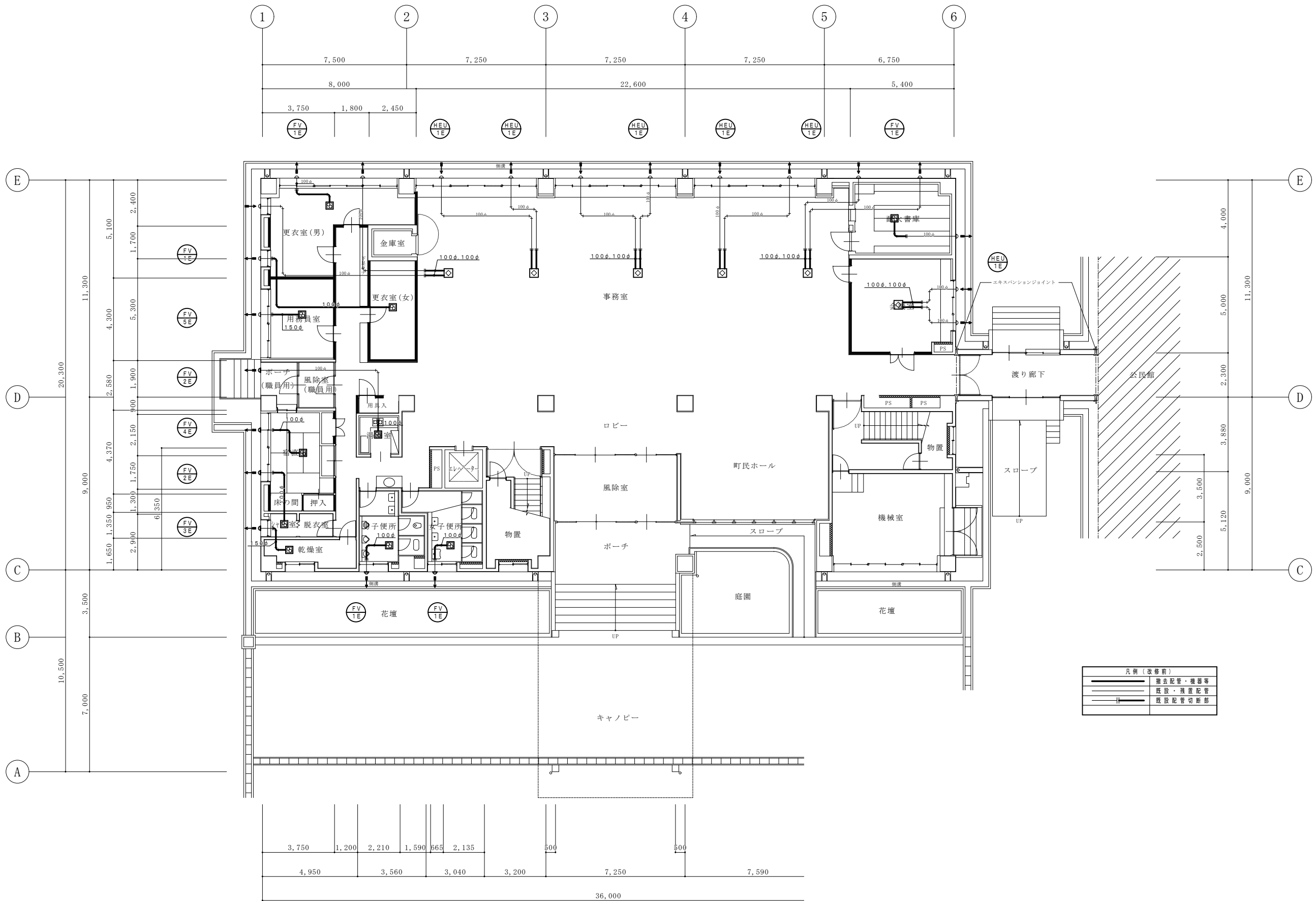
[illegible]

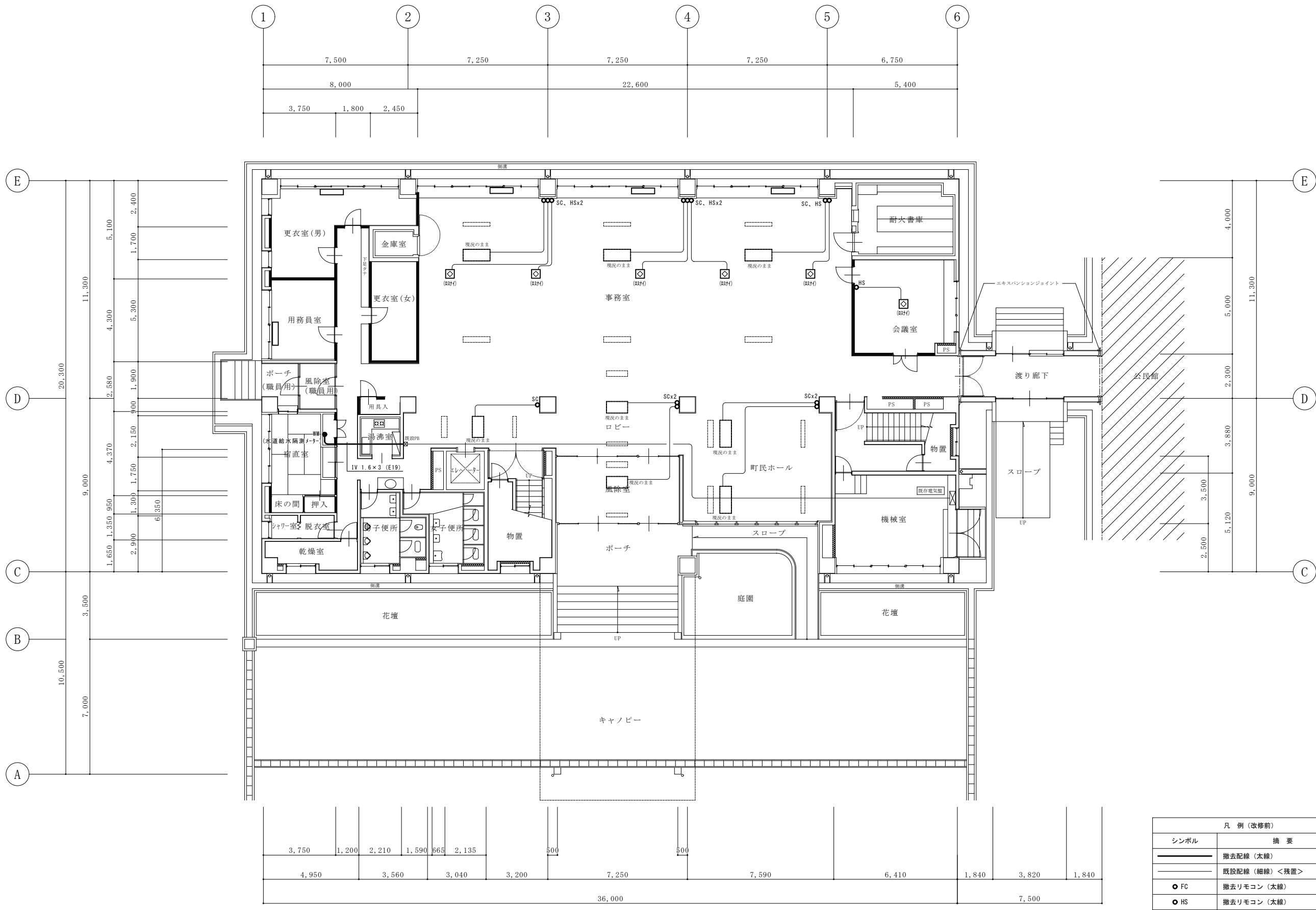






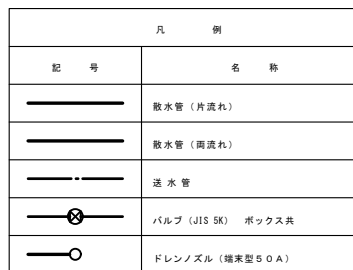
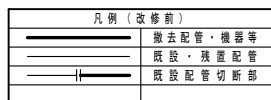






凡 例 (改修前)	
シンボル	摘 要
	撤去配線 (太線)
	既設配線 (細線) <残置>
● FC	撤去リモコン (太線)
● HS	撤去リモコン (太線)

【注記】 撤去及び、再利用する機器の離線を行う。



**註**

1) 消水管用排水管は、保護コンクリート内埋設配管とする。(300×300<sup>1)</sup>)

2) 排水ノズルは、ボックスフレキブル(オールステンレス製)を使用する。

① 部	~ 3φ×3 片流れ	65φ×1000
② 部	~ 3φ×4 片流れ	65φ×1000
③ 部	~ 3φ×3 片流れ	50φ×500 (水平噴出)
④ 部	~ 3φ×3 片流れ	50φ×1000 (水平噴出)

3) 使用管材

排水管	~ 耐衝撃性硬質塩化ビニル管 (屋外埋設管)	配管用炭素鋼々管 (白)
排水管	~ 耐衝撃性硬質塩化ビニル管 (ツツ加工管)	



