

# 「働きやすいまち」日本一を目指す 魚沼市

保存版

市外局番 (025)



《ふるさと定住就職奨励金 (旧 若者定住就職奨励金)》

## 定住就職した人に 20 万円を支給

- 対象**
- ・市内に定住就職した 50 歳未満の UI ターン者
  - ・市内に定住就職した新卒者



《ふるさと定住促進就職者家賃補助金 (旧 UI ターン促進住宅支援事業補助金)》

## UI ターン者に対し、2 年間で 最大 84 万円の家賃補助

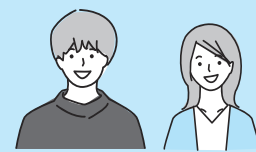
- 対象** 市内に定住就職した 50 歳未満の UI ターン者  
 ※契約時初期費用 2/3 (上限 12 万円) + 家賃 1/2 (上限 3 万円 / 月)



《定住促進奨学金返還支援補助金》

## 定住就職した人の奨学金返済を 5 年間で 最大 60 万円を肩代わり

- 対象** 市内に定住就職した 30 歳未満の人  
 ※前年度に返済した奨学金元金の 1/2 (上限 12 万円 / 年)



《新規起業等にぎわい創出支援事業補助金》

## 事業を始める人に、 最大 60 万円の資金を補助

- 対象** 専門家の指導を受けながら創業等を目指す人  
 ※創業等の資金 1/2、上限 30 万円  
 (UI ターン者、空き店舗利用の場合は上限 60 万円)

《就職活動等応援事業補助金》

## 市外在住者の就職活動に 最大 3 万円 / 年を補助

- 対象** 就職活動のため市内に訪れる 50 歳未満の市外在住者  
 ※交通費・宿泊費の 1/2 (上限 1 万円) を年 3 回まで

商工課 792-9753

給料 UP のために Dream

## 福祉職を希望する 人のスキルアップ を応援

障害福祉・介護事業所等に就職を希望する方のキャリアアップにつながる研修等に要する費用を助成

- 金額**
- ・障害福祉研修・養成施設費用の全額・初任者研修・実務研修 (上限 20 万円)
  - ・介護初任者研修 (上限 10 万円)
  - ・介護福祉士実務者研修 (上限 16 万円)
  - ・介護支援専門員実務研修 (上限 5 万円)
  - ・介護支援専門員更新研修 (上限 5 万円)

Lucky 就職すると

## 市内介護事業所に 新たに就職すると 最大 30 万円支援

- 金額** 有資格者 30 万円  
 無資格者 10 万円

## 福祉職の資格取得で お祝い金

- 金額**
- ・社会福祉士、精神保健福祉士 10 万円
  - ・介護福祉士 20 万円
  - ・介護支援専門員 30 万円

Happy 資格を取得すると

福祉支援課 792-9767  
 介護福祉課 792-9755

Smile

奨学金返済中の人へ!

## 福祉職に就く人の 奨学金返還を支援

市内障害福祉・介護事業所等で雇用されている方の奨学金の返還を支援します。

- 金額** 前年度に返還した奨学金元金の 1/2 (上限 12 万円 / 年)

**期間** 3 年間



《農業次世代人材投資資金》

## 農業を 始める

地域の担い手として認められた 50 歳未満の独立・自営就農者に対して支援します。

- 金額**
- ・経営発展支援 3/4 以内 (上限 750 万円)
  - ・経営開始資金 150 万円 / 年 (最長 3 年)

《新規就農者支援事業》

## 農業で くらす

新規就農者に営農活動及び家賃等にかかる費用を補助します。

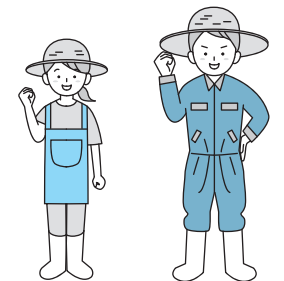
- 金額**
- ・営農活動 10/10 以内 (上限 30 万円)
  - ・家賃支援 10/10 以内 (空き家 月 5 万円、公営住宅 月 2 万円)

《経営継承・発展等支援事業》

## 農業を 継ぐ

中心経営体等の後継者が継承後の経営発展に関する計画を策定・取り組みを行う場合に補助します。

- 金額** 補助額 10/10 以内 (上限 100 万円)



農政課 793-7647

《新規就農者研修支援》

## 農業を 学ぶ

農業大学校・農業法人や指導農業士の下で実施する研修受講料等を助成します。

- 金額** 補助額 1/2 以内 (上限 10 万円)

申請受付開始時期など最新の情報は、市報、市ホームページで随時お知らせします。



魚沼市 HP