

# 沼

うおぬま

## お知らせ版

日時 期期間 場所 内容 対象  
資格 講師 演題・出演 相談員  
持ち物 ¥費用 定員 締め切り  
ホームページ 他 申込み  
メール お問い合わせ

### 制度・手続き

#### ◆「指定管理者」の指定

第4回魚沼市議定会定例会の議決を受け、次のとおり指定管理者を指定しました。

①魚沼市斎場及び魚沼市入広瀬火葬場

・(株)魚沼市環境事業公社(平成30年4月1日～平成35年3月31日)

②魚沼市守門健康センター

・(福)魚沼市社会福祉協議会(平成30年4月1日～平成33年3月31日)

③堀之内体育館

・エンジョイISC・魚沼体協・山崎共同企業体(平成30年4

月1日～平成35年3月31日)

④浅草山荘

・NPO法人入広瀬元気クラブ(平成30年4月1日～平成35年3月31日)

関管財室

☎792・9211

### 安心・安全

#### ◆雪崩発生に注意!

降雪が続く時期や融雪期には、雪崩が起りやすくなるので注意しましょう。また、雪山登山やスキー場などでは危険な場所に近づかないようにしましょう。雪崩の兆候や危険な場所を見つけたら、すぐに避難し、建設室または魚沼地域振興局へ連絡してください。

関建設室

☎799・4601

魚沼地域振興局地域整備部

☎792・8314

#### ◆応急手当普及員講習会

☎2月8日(木)～10日(土)9時～18時※3日間の講習

場魚沼市消防本部 ¥無料

対魚沼市在勤者

☑1月26日(金)

持応急手当普及員講習テキスト

関消防本部警防課

☎793・0119

### 職員等の募集

#### ◆平成30年4月採用非常勤一般職員

①歯科衛生士(1人)

・勤務地：健康増進室  
・業務内容：歯科保健業務

・勤務時間：8時30分～15時15分(週28時間45分)

・休日：土・日・祝祭日

・賃金：月額116,100円  
・資格等：歯科衛生士免許、普通自動車運転免許(AT限定可)

②助産士(1人)

・勤務地：健康増進室  
・業務内容：産後ケア

・勤務時間：8時30分～17時15分(週4日31時間)

・休日：土・日・祝祭日

・賃金：月額157,700円  
・資格等：助産士免許、普通自動車運転免許(AT限定可)

◎共通事項

・応募資格：平成30年4月1

日現在、65歳未満で各募集に掲げる資格等を有する人

・任用期間：平成30年4月1日～平成31年3月31日

・社会保険等：社会保険、雇用保険加入

・試験方法：面接選考

※2月中下旬に実施予定

・申込方法：所定の申込書に希望の募集番号等を記載し、市販の履歴書等を添えて2月8日(木)までに提出。申込書は総務管理室または市ホームページからダウンロードできます。

他くわしくはお問い合わせください。

関総務管理室

☎792・9203

### 募 集

#### ◆市有財産を売却します

①建物付土地(一般競争入札)

・旧広神第1教員住宅(二日市287番地4)

・建物：木造2階建て

・延床面積：158・98㎡

・建築年：昭和61年

・土地面積：383・92㎡

### 2月支払いガス料金(1月検針分)

関ガス水道局 ☎792・1118

区分	1か月の使用量	基本料金	単価 (調整単位料金)
料金表A	0～25㎡	540円	120.10円
料金表B	25㎡超～250㎡	594円	117.94円
料金表C	250㎡超以上	1,134円	115.78円

・使用量に応じて、A～Cの料金表で計算 (※税込)  
 ・ガス料金=基本料金+使用量×単価  
 ・調整単位料金：8月～10月のLNG平均価格を基に計算した単価  
 (例) 20㎡：2,942円 30㎡：4,132円 40㎡：5,311円 50㎡：6,491円

・地目：宅地  
 ・最低入札価格：1,704,000円  
 ②不用品(公募型見積合わせ)  
 ・車両、手押し型除雪機など  
 ※市ホームページに掲載  
 ◎共通事項  
 対市内に住所のある個人または法人 ☑2月7日(水)  
 他家内書を管財室で配布します。くわしくはお問い合わせください。  
 関管財室  
 ☎792・9211

◆平成30年度保育園・認定こども園入園申し込み(追加募集) (H30.1現在)

名称	空き状況(一:無、△:1~3人程度、○:空き有)						所在地	電話
	0歳児	1歳児	2歳児	3歳児	4歳児	5歳児		
堀之内なかよし保育園	△	△	△	○	○	○	堀之内 3910-1	794-6161
佐梨保育園	—	—	△	—	—	△	佐梨 777-4	792-0634
ひがし保育園	△	△	△	○	○	○	佐梨 356	792-6320
伊米ヶ崎保育園	—	—	△	○	○	○	虫野 1897-8	792-1095
つくし保育園	△	—	△	○	○	○	七日市 275-1	792-1191
ふたば西保育園	△	△	○	○	○	○	山口 20-1	799-2227
ふたば東保育園	—	△	△	△	○	○	今泉 1995-1	799-2058
すもんこども園(認定こども園)	△	—	—	△	○	○	須原 4546-1	797-2002
入込瀬保育室	—	—	—	対象:0~2歳児			穴沢 246-1	794-6027 (子ども課)
私立 小出保育園	△	—	—	○	—	○	小出島 598	792-3434
清心保育園	△	—	△	—	△	—	四日町 277-1	792-5144

内 受入人数に空きがある保育園・認定こども園について申し込み受けを行います。申し込みやお問い合わせは、各園または子ども課へお願いします。(申込書類は、各園に用意してあります。)

※ 1月25日(木)~2月13日(火) (左記期間以降の申し込みは、子ども課へご相談ください。)

他 平成30年度中に産休明け・育児休業明けで復職が決まっている場合で、途中入園を希望する人も申し込み可能です。(平成30年3月までに出生予定のお子さんも申し込みできます。)

定員を超える申し込みがあった場合は、利用調整を行います。 問 子ども課 ☎ 794・6027

◆各種計画パブリックコメント

皆さんからの意見を計画に反映するため広く意見を募集します。皆さんの声を聞かせてください。

① 第2次魚沼市地域福祉推進計画

内 住み慣れた地域で安心して暮らせるように、市民・関係団体等が役割を担い支え合いながら地域の課題解決に取り組むために策定するものです。

② 魚沼市障害者計画・第5期 魚沼市障害福祉計画・第1期 魚沼市障害児福祉計画

内 平成30年~32年度までの福祉に関する施策の方向性や障害福祉サービスの見込量などを定めるものです。

◎ 共通事項

期 1月25日(木)~2月26日(月) 問 厚生室

〒946・8511

魚沼市大沢213番地1

☎ 792・9767

FAX 793・1016

☑ kousei@city.yunuma.lg.jp

◎ 閲覧方法

市ホームページ、厚生室、各市民センター、北部振興事務所で見られます。

◎ 意見を提出できる人

・市内に住所を有する人  
・市内の事務所または事業所に勤務する人

・市内の学校に在学する人

・計画等に利害関係を有する個人または法人その他の団体

◎ 意見の提出方法

任意の用紙に住所、氏名、電話番号、意見を記入し、厚生室、各市民センター、北部振興事務所のいずれかに持参するか、ファクス、電子メールまたは郵送で提出してください。

※氏名、住所が記載されていない場合や計画案に関する意見以外は受け付けません。また、電話・口頭による受付及び回答はいたしません

健康・福祉

◆認知症の人と家族のための魚沼市のつどい

日 2月6日(火)10時~11時30分  
場 小出ボランティアセンター  
内 日ごろ感じている悩みや思いを語り合います。

対 認知症に関する情報や介護経験者の知恵を知りたい人、介護に悩んでいる人、介護経験者等 無料 用 不要  
問 魚沼市地域包括支援センター(福祉課)  
☎ 792・9760

◆ 高血圧予防教室

日 2月16日(金)13時30分~15時30分  
場 小出ボランティアセンター

内 高血圧予防の基礎知識、食事の基本、味覚テスト・塩分測定体験  
対 健診結果等で血圧が気になる人  
講 魚沼市食生活改善推進員協議会、保健師、栄養士  
持 筆記用具  
定 先着30人

生涯学習・公民館

◆第2回うおぬま市民大 学・高齢者講座

日 2月17日(土)13時30分から  
場 小出郷文化会館  
●心の健康づくりについて  
講 健康増進室保健師

●第1部: ありがたう作文優秀賞発表会  
●第2部: 講演会「音楽療法で延ばす健康寿命」  
講 大竹孔三さん(音楽療法士)

内 障害者や精神疾患、認知症を持つ人などを対象に、幅広い年齢層に用いられている音楽療法。歌うことで心肺機能が活性化したり、音楽を聴いて思い起こされることを話すことで脳が活性化したりと、最近では介護予防としてもその有用性が注目されています。

音楽療法の魅力と、実生活への応用方法を、体験を通して楽しみながら学びます。  
対 どなたでも  
料 無料 用 不要  
他 保育ルーム(利用料200円) 希望者は、2月9日(金)ま

子ども

① 児童扶養手当・ひとり親家庭等医療費助成の各手続きについて

2月から北部振興事務所でも児童扶養手当とひとり親家庭等医療費助成の新規申請等の受付ができます。  
なお、各申請・手続きには、面談が必要となるものもあります。

② 児童手当2月定時支払

日 2月15日(木)  
内 児童手当の支給は、2月・6月・10月の年3回です。  
2月定時支払いは、10月~

でにお申し込みください。  
問 生涯学習課  
☎ 794・6073



◆ 広神図書館休館(蔵書点検のため)

資料の所在確認と整理、館内清掃などのため休館します。  
期 2月19日(月)~3月5日(月)  
他 期間中は図書の貸し出しは行いません。  
※返却は返却ポストをご利用ください  
※CD、DVDなどの資料は、破損の原因となるので、休明けにカウンターへお返しください

※小出郷図書館及び市内公民館図書室は開館しています  
問 広神図書館  
☎ 799・3227

1月の4か月分を指定口座へ振り込みます。

※個別の通知はありません  
他 支給月額

・0歳~3歳未満: 15,000円  
・3歳~小学生: 10,000円  
※第三子以降: 15,000円  
・中学生: 10,000円  
・特別給付: 児童1人につき、一律5,000円

◆ 親子サークル サポーター募集

子どもと遊ぶのが好きな人、子育てがひと段落し何かしたいとお考えの人、子育てサポーターとして一緒に活動してみませんか。

内 ①親子サークルの運営協力(子守、絵本・紙芝居の読み聞かせ、親子遊び等)  
②子育て支援事業の手伝い

対 市内在住の65歳未満の人で普通自動車運転免許を持っている人  
定 若干人  
日 2月16日(金)  
申 子育て支援センター  
☎ 792・6356

◆ 絵本の読み聞かせ

◎おはながいっぱい  
同じ年頃のお友だちと一緒に絵本を楽しみましょう。

日 2月10日(土)10時30分から  
場 小出郷図書館

内 絵本「10ばんだ」「いわしくん」大型絵本「どうぶつしんちようそくてい」など  
対 幼児、小学生とその保護者  
料 無料 持 読書ノート  
問 小出郷図書館  
☎ 792・0337



◆ 堀之内公民館・体育館休館(電気設備工事のため)

堀之内庁舎等の電気設備工事により停電するため堀之内公民館及び堀之内体育館を休館します。  
日 2月3日(土)  
問 堀之内公民館  
☎ 794・6026



# 2018 小出雪まつり

## ◆小出入スキー場カーニバル

日 2月3日(土) 場 小出入スキー場  
内 宝さがし(14時から)、たいまつ滑降・花火・さいの神・福餅まき(19時30分から)

## ◆雪合戦前夜祭交流パーティー

日 2月3日(土) 17時～19時 場 小出ボランティアセンター  
内 雪合戦参加者と市民の交流会 ¥1,500円(当日申し込み可)

## ◆第30回小出国際雪合戦大会

日 2月4日(日) 8時45分～15時30分 場 県立響きの森公園雪のコロシウム  
内 うまいものストリート、新米コシヒカリ食べ放題(500円)、風船・ポップコーン無料配布  
餅つき大会、ジャンボ滑り台など  
他 駐車場が大変混雑します。  
小出地域はシャトルバスを運行しますのでご利用ください。  
※くわしくは2月3日(土)の新聞折り込みでご案内します  
問 観光振興室(実行委員会事務局) ☎792・9754



### ◆魚沼!紙漉塾(かみすき)雪国で学ぶ手漉き和紙

日 2月24日(土) 13時～25日(日) 12時まで  
場 友新工房(大沢985番地)  
内 和紙の原料である楮(こうぞ)という木の皮を剥き、たたいてほぐし、紙を漉き、乾燥するまでの一連の紙漉き体験を行います。  
対 手漉き和紙に興味のある人  
定 先着20人  
¥1,500円  
※2月16日(金)  
他 くわしくは市ホームページをご覧ください。  
申 農林室  
☎799・4603

### ◆「うおめまオトナの学」第2期生募集

結婚支援の一環として、コミュニケーション力を高めるための方法やステキな人生を送るための方法等について、「オトナ」の男女が楽しく実践的に学ぶための授業を開講します。  
日・1限目:2月18日(日)  
・2限目:3月11日(日)  
・3限目:3月25日(日)  
※いずれも13時～16時30分  
場 小出ボランティアセンター  
対 独身男女(結婚暦有り可)  
・男性:30～40歳代中心  
・女性:フリー  
持 筆記用具  
¥ 無料  
定 各30人※男性は市内在住・在勤者を優先します  
※2月15日(木)  
申 市ホームページトップページ「おめまオトナの学」からお申し込みください。  
問 企画政策室  
☎792・1425

### 見舞金の請求はお済みでしょうか?

## 新潟県交通災害共済

見舞金の請求期間は交通災害にあった日から起算して1年以内です。  
もう一度ご確認を!!

まちづくり室 ☎792・9752

### ◆各種相談等

#### ◆「おめま」座談会

同じ悩みを抱えた人同志、一緒に考えませんか。  
日 2月28日(水) 13時30分～16時  
※毎月第4水曜に開催予定  
場 小出ボランティアセンター  
対 ひきこもり状態にある人(あった)とそのご家族 ¥無料  
問 社会福祉協議会  
☎792・8181  
学校教育課  
☎794・6072

### ①「切り絵」展

期 2月2日(金)～27日(火)  
場 伊米ケ崎公民館  
内 「魚沼切り絵の会」の皆さんの作品を展示します。  
対 どなたでも ¥無料

### ②健康ウォーキング教室

日 2月16日(金) 19時～20時30分  
場 伊米ケ崎公民館・伊米ケ崎小学校体育館  
内 初心者向けのウォーキング教室です。春に向けて今年から歩いてみようと思う人、正しい歩き方を学んでウォーキングにチャレンジしてみよう。  
対 どなたでも ¥500円

### ◆雪国の知恵と技を学ぶ「かんじき作り教室」

雪国に昔から伝わり、今も雪下ろしなどの作業で使用されている「かんじき」を作ります。

日 2月18日(日) 9時～12時  
場 湯之谷公民館  
講 星甫さん(上折立) 他  
対 どなたでも  
定 先着20人  
¥①かんじきの輪持参の人:500円、②持参しない人:1,000円  
申 湯之谷公民館(平日9時～16時)  
☎792・0530

### ①「墨友会」作品展

期 2月28日(水)まで・月～土曜  
9時30分～21時30分・日曜祝日9時30分～16時30分まで  
場 広神コミュニティセンター  
内 中家「墨友会」の作品展示 ¥無料

### ②広神地区囲碁・将棋大会

日 2月11日(日) 9時20分～15時  
※受付8時45分から  
場 広神コミュニティセンター  
対 小学生以上  
¥1,000円(小中学生

500円) ※昼食代含  
※2月6日(火)

### ③「江戸時代の旅と越後の観光名所」

日 2月17日(土) 10時30分～12時  
場 広神コミュニティセンター  
内 江戸時代は庶民の間にも旅が盛んになり、越後にも多くの人が訪れました。当時の旅行案内書や道中記などから旅の実態と越後の名所を探る。  
講 渡部浩二 二研究員(新潟県歴史博物館)  
対 どなたでも ¥無料  
※2月13日(火)

### ④「広神公民館手芸教室 色々な手芸をしてみよう」

①折り紙  
日 2月10日(土) 10時～12時  
内 折り紙で折る薔薇の小物入れ(給が3つ入る位)を作ります。  
対 小学6年生以上  
講 篠田康子さん  
¥1000円 定10人  
※2月8日(木)

### ②吊るし飾り

日 2月16日(金) 10時～12時  
内 布でイカの形の飾り(3個作成)を作り棒に吊るします。  
対 成人(持裁縫道具 ¥300円)  
定 10人 ※2月13日(火)

### ③あみぐるみ

日 3月2日(金) 10時～15時  
内 毛糸でクマカウサギどちらか1体を作ります。  
対 成人  
講 田辺ルツ子さん(羊毛とあみぐるみ knoNeko)  
持 かが針5号、とじ針(毛糸が入る位の穴)、裁縫道具、屋敷  
¥600円 定10人  
※2月14日(水)

### ④羊毛フェルト

日 3月17日(土) 10時～12時  
内 ワンちゃんの吊るし飾りを作ります。  
対 どなたでも ※4年生以下保護者同伴のこと  
講 田辺ルツ子さん(羊毛とあみぐるみ knoNeko)  
¥1,000円 定10人

### ◆NHK・BSプレミアム「越後駒ヶ岳」放送

新潟県が誇る越後三山の一角をなす越後駒ヶ岳(2,003m)の錦秋の世界に浸る1泊2日の山旅をご紹介します。

◎放送日  
日 2月12日(月) 19時30分～19時59分  
他 くわしくはホームページをご覧ください。  
http://www4.nhk.or.jp/10/yama/  
問 観光振興室  
☎792・9754

### 百名山「越後駒ヶ岳」

3月2日(金)  
他 柴犬茶・黒、チワワ、トイプードルのどれを作るかお伝えください。  
◎共通事項  
場 広神コミュニティセンター



三二情報

◆レクダンスを楽しみませんか?

日 1月27日(土)〜3月24日(毎週土曜)13時30分〜15時
場 小出北部公民館
内 軽音楽や歌謡曲に合わせて身体を動かします。
対 歩ける人 持 内履き等
¥ 1回300円
問 レクダンス希楽々・井口
☎ 090・2632・4249

◆楽語講座住民オープン講座

① 体を動かそう
日 2月7日(水)18時〜19時
演 体を動かそう〜実際に体を動かしてみよう〜
講 星俊寛さん(エンジョイスポーツクラブ魚沼)
☎ 2月6日(火)
② 健診に行こう
日 2月21日(水)18時〜19時
演 健診に行こう
講 健康増進室
☎ 2月20日(火)
◎ 共通事項

場 市立小出病院
対 どなたでも ¥ 無料
他 うおぬま元氣ポイント対象
申 地域医療魚沼学校
☎ 792・1167

場 小出郷文化会館
☎ 792・8181
◎ 「ザ・テノール真実の物語」(日韓合作映画・字幕)
日 2月9日(金)①19時・10日(土)①10時②14時③19時・11日(日)①10時②14時
場 小出郷文化会館
内 ガンで声を失った韓国の天才オペラ歌手が再び美声を取り戻すまでの厳しい道のりを描いた奇跡と感動の実話。
演 伊勢谷友介、ユ・ジテ
¥ 1,000円
※ 学生・シニア(60歳以上)、友の会、障がい者手帳等をお持ちの人800円

◆茶の間「ゆいあつ」
日 2月8日(木)9時30分〜12時
場 小出ボランティアセンター
内 茶話会、交流会
対 どなたでも ¥ 無料
問 友愛ボランティアの会・渡邊(社協内)
☎ 792・8181

◆長岡地域若者サポートステーション「魚沼サテライト」出張相談

内 専門相談員が相談支援を行います。※相談は1回50分程度
日 2月8日(木)①10時〜12時②13時〜14時
場 ①小出ボランティアセンター②ハローワークこいで
対 15〜39歳の働くことに悩みを抱えている若者(家族からの相談も受け付けます)
申 長岡地域若者サポートステーション
☎ 0258・86・7730

◆魚沼市自然環境保全調査〜冬の探鳥会〜

日 2月18日(日)9時〜12時
※ 小出庁舎9時集合
内 新柳生橋ほか魚野川沿いの数箇所での野鳥観察
講 桑原和寿さん(小出野鳥の会)
定 25人 ¥ 無料
持 双眼鏡(貸出あり)、筆記用具、防寒具
☎ 2月16日(金)
申 NPO魚沼自然大学・星
☎ 793・7955
☎ 090・2954・5376
☎ unumashizen@gmail.com

◆男の料理サロン

日 2月21日(水)10時〜14時
場 小出ボランティアセンター
内 簡単・楽しい男性の料理サロン
¥ 700円
持 エプロン、三角巾、筆記用具
☎ 2月16日(金)
申 まめな会・渡邊(社協内)
☎ 792・8181

◆肝炎講演会・個別相談会

日 2月23日(金)14時〜16時
場 小出ボランティアセンター
● 講演会(14時〜15時)
内 生活習慣が原因で起る肝炎について講演します。
● 相談会(15時〜16時)
内 別室にて専門医による個別相談会を開催します。
講 須田剛士先生(新潟大学地域医療教育センター教授・魚沼基幹病院副院長)
対 どなたでも ¥ 無料
☎ 2月13日(火)
※ 相談を希望する人は申込時にお伝えください
申 魚沼地域振興局健康福祉部
☎ 792・8612

◆パンケーキ作りと手洗い講習会

冬はインフルエンザやノロウイルスによる感染症が流行する季節です。食中毒予防、感染症予防の基本は「正しい手洗い」です。
野菜ソムリエから美味しい野菜の食べ方とお菓子作りを習うとともに、手洗いマイス

場 小出郷文化会館
☎ 792・8181

◆魚沼映画の専門店v.o

◎ 「ザ・テノール真実の物語」(日韓合作映画・字幕)
日 2月9日(金)①19時・10日(土)①10時②14時③19時・11日(日)①10時②14時
場 小出郷文化会館
内 ガンで声を失った韓国の天才オペラ歌手が再び美声を取り戻すまでの厳しい道のりを描いた奇跡と感動の実話。
演 伊勢谷友介、ユ・ジテ
¥ 1,000円
※ 学生・シニア(60歳以上)、友の会、障がい者手帳等をお持ちの人800円

◆「アート」の体験ひろば第3弾「和太鼓」体験講座!

日 3月10日(土)・11日(日)
・小学生:10日(土)14時〜15時11日(日)9時〜10時
・中学生以上:10日(土)15時30分〜17時、11日(日)10時30分〜12時
場 小出郷文化会館

◆在職者訓練「建築CAD製図3(R)C造の平面図作成」

ターによる正しい手洗い方法の講習会を行います。
日 2月24日(日)9時30分〜12時
場 小出ボランティアセンター
内 パンケーキづくりと試食、手洗いマイスターによる正しい方法講習会
持 エプロン、三角巾または髪を覆える帽子
講 関和雄さん(セキノヤ)
対 原則、市内に居住する親子
定 先着12組 ¥ 500円
☎ 2月14日(水)
申 小出食品衛生協会(魚沼地域振興局健康福祉部内)
☎ 792・6680

◆「堀之内医療センター」整形外科診療日の変更

2月・3月の整形外科外来診療日が変更になりました。
日 2月15日(水)、3月1日(木)・15日(木)・29日(木)
他 混雑が予想されますので、あらかじめ予約することをおすすめします。
問 堀之内医療センター
☎ 794・2450

内 和太鼓体験講座
講 齊藤栄一さん(太鼓芸能集団「鼓童」プレイヤー)
対 小学生以上
定 各コース先着30人
¥ 小・中学生:1,500円、高校生以上:2,000円
他 ※詳細は後日申込者へ発送いたします

◆公共職業訓練「リレーシークェンス基礎コース」受講生募集

日 2月10日(土)・17日(日)いずれも9時〜16時
場 県立魚沼テクノスクール
対 リレーシークェンスについて学びたい人
定 6人 ¥ 3,900円
☎ 2月2日(金)
申 県立魚沼テクノスクール
☎ 794・2410

◆海技免状更新講習

日 2月18日(日)
13時〜15時
※ 受付:12時30分
内 小型船舶操縦士
対 免状の有効期限が平成30年

※発行:(株)エクスマレッジ
申 新潟県立テクノスクール
☎ 794・2410

◆商工業者等無料法律相談会

日 2月27日(火)10時〜12時
場 小出商工会
内 商工業者等を対象とした弁護士による個別の法律相談会
他 相談は予約制で、1件30分程度です。
申 小出商工会
☎ 792・2124

◆「堀之内医療センター」整形外科診療日の変更

2月・3月の整形外科外来診療日が変更になりました。
日 2月15日(水)、3月1日(木)・15日(木)・29日(木)
他 混雑が予想されますので、あらかじめ予約することをおすすめします。
問 堀之内医療センター
☎ 794・2450

◆小出病院整形外科休診日

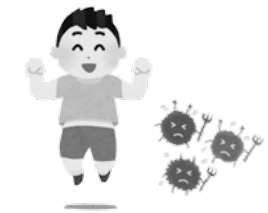
小出病院整形外科外来を休診します。ご迷惑をおかけし

2月18日から平成31年4月30日までの人
※ 紛失、失効、更新を希望しない人はご連絡ください
場 トレーニングセンターヤッコム
¥ 10,000円
※ 紛失・失効は16,500円
☎ 2月10日(土)(必着)
◎ 必要書類:①更新講習受講等申込書、②照明写真2枚(3.5cm×4.5cm裏面に氏名記入)、③本籍記載の住民票1通(住所氏名変更・紛失・失効者のみ)
持 ①更新する免状、②更新費用
他 身体検査で不合格になった人は更新できません。視力の弱くなっている人は眼鏡等をご用意ください。
問 奥只見海技従事者協会事務局(小出島938番地)
☎ 792・5384



◆ノロウイルスによる感染性胃腸炎が急増中!

11月以降、県内の感染性胃腸炎の報告数は全国と比べて増加しています。
感染した人の糞便、おう吐物、汚染された食品が原因で急激な吐き気、おう吐、下痢の症状が現れます。
◎ 予防方法
① こまめな手洗い
② 食べ物の十分な加熱(85度以上で90秒)
③ 汚物・吐物の適切な処理
問 魚沼地域振興局健康福祉部(魚沼保健所)
☎ 792・8612





◆魚沼市医療公社事務職員募集(非常勤)

勤務開始：3月1日(休)から
募集人数：1人
勤務地：小出病院
勤務時間：8時30分～17時
15分のうち5時間50分
給与：4,988円～8,960円(日給)
履歴書を2月9日(金)までに提出
他くわしくは医療公社ホームページに掲載します。
魚沼市医療公社・滝澤
793・7348
http://www.uonuma-medical.jp/

◆(獨)魚沼更生福祉会臨時職員募集

職種、募集人員
①障害者居宅介護従事者(ヘルパー)：1人
②相談支援専門員：1人
応募資格等：高等学校卒業以上の者、①は介護福祉士またはヘルパー2級を所持している者、②は相談支援専門員資格または相談支援従事者初任者研修

◆北里大学保健衛生専門学校一般入試出願受付中

地元の医療系専門学校(臨床検査技師、管理栄養士、看護師、保健師、臨床工学技士)で医療職を目指しませんか。
試験日
Ⅱ期：2月11日(日)
Ⅲ期：3月4日(日)
Ⅳ期：3月25日(日)
北里大学保健衛生専門学校
お問い合わせください。
他募集要項はホームページまたは入学センターに請求してください。
0120・451・185
025・779・4511

◆5つの相談

◎人権なんでも相談所
2月4日(日)13時～16時
場大崎農業会館(南魚沼市大崎4178番地2)
内家庭内、親族間、近隣間のもめごと、悩みごとや差別問題等
相人権擁護委員
無料

の受講要件を満たす者

職務内容：障害者宅を訪問による日常生活の支援介護、市内の障害児者の計画相談の実施、生活全般に関わる相談対応等
勤務地：障害児者生活支援センターかけはし(吉田1142番地)
勤務時間：8時間
採用日：2月1日(休)
給与：月額149,400円
手当：通勤手当、資格手当等
(獨)魚沼更生福祉会法人本部
793・7590

◆住宅借入金等特別控除等における確定申告

平成29年中にマイホームの新築・購入・増改築等をした人が住宅借入金等特別控除等の適用を受ける場合は、次の要領で確定申告をしてください。
平成29年中に住宅ローン等を利用して、マイホームの新築や購入(中古住宅を含む)、認定長期優良住宅・認定低炭素住宅の新築や購入、増改築・バリアフリー改修・省エネ改

◆弁護士によるB型肝炎特措法無料相談会

新潟県地方務局南魚沼支局
025・772・2164
2月3日(土)13時30分～16時
※受付15時まで
場サンライフ長岡(長岡市長倉西町458番地7)
救済や手続きの内容、弁護士への依頼方法を、弁護士が説明します。
※裁判手続きへの参加を検討している人には資料をお送りします
他事前申し込み者を優先しますが、当日会場でもお受けできます。
全国B型肝炎訴訟新潟事務所
025・223・1130
http://b-kan.nigata.jp/

◆新潟いのちの電話「電話相談員養成講座」

新潟いのちの電話とは、「孤独の中にあつて、時には自殺をはじめとする精神的危機において助けと励ましを求めている人と電話で対話することで、その人が危機を克服し、新たに生きる勇気を持つてほ

修・三世同居改修・特定耐久性向上改修工事等をした人で、一定の要件に該当し、所得税の住宅借入金等特別控除等を受ける人。

※住宅ローン等を利用してはなくても一定の要件にあてはまれば所得税の税額控除を受けることができます。くわしくはお問い合わせください
期2月16日(金)～3月15日(休)
9時～17時(受付8時30分から)
※土日は除く
場小千谷税務署(小千谷市東栄1丁目5番24号)
持お問い合わせください。
小千谷税務署
0258・83・2090

◆農業用免税軽油の免税証交付について

農業用機械に使用する軽油を、免税証と引き換えに購入すると軽油引取税(1ℓ当たり32・1円)が免税されます。この免税証の交付を希望する人は、次により申請してください。
①昨年に引き続き申請する人
②昨年に案内した日時

◆養成講座募集要項

しい」という願いから生まれたボランティア運動です。この活動に加わって、共に学び、受話器を握る人を募集します。
◎養成講座募集要項
期平成30年4月～平成31年3月毎週木曜18時30分～20時30分
場新潟ユニゾンプラザ
対趣旨に賛同し活動に積極的に参加できる心身共に健康な23～66歳までの人
定30人程度
¥30,000円
2月28日(休)までに所定の申込書、志望の動機(800字程度)、私のおいたち(2000字程度)、返信用封筒(82円切手)を提出してください。
他新潟いのちの電話は、365日24時間体制で相談を受けています。相談員は月2～3回(1回4時間程度、年2～3回の深夜帯を含む)の相談電話を担当します。
くわしくはお問い合わせください。
新潟いのちの電話事務局(新潟市中央区上所2丁目2-13新潟ユニゾンプラザ)
025・280・5677

◆新潟県の最低賃金が改正されました

新潟県最低賃金(新潟県で働くすべての労働者に適用)：時間額778円
新潟県電子部品・デバイス・電子回路、電気機械器具、情報通信機械器具製造業最低賃金：時間額870円
新潟県各種商品小売業最低賃金：時間額810円
新潟県自動車(新車)、自動車部品・付属品小売業最低賃金：877円
新潟労働基準監督署
025・288・3504
小出労働基準監督署
792・0241

◆知っていますか? 「建退共制度」

この制度は、建設現場労働者の福祉の増進と建設業を営む中小企業の振興を目的として設立された退職金制度で、業界全体での退職金制度です。
掛金：日額310円
建退共新潟支部
025・285・7117

◆未就園児園開放のお知らせ 2月

魚沼市内の保育園・幼稚園では未就園児を対象にした園開放を行っています。園児との交流や自由遊びのほか保育士による相談なども行っています。申し込みや料金は不要です。ぜひご利用ください。



Table with 5 columns: 事業名(園名), 開催日, 時間, 持ち物, 問い合わせ. Rows include みんなあつまれげんきっこ, にこにこひろば, ひまわりキッズ, etc.

## 2月 1日～15日 行事カレンダー

1	木	公共施設再編整備計画（案）意見交換会 （19:00/入広瀬庁舎）
2	金	小学校親善加勢カトリック大会 （9:10/須原クロスカントリーコース） 公共施設再編整備計画（案）意見交換会 （19:00/湯之谷公民館）
3	土	堀之内公民館・体育館休館 小出スキーカニバル（14:00/小出スキー場）
4	日	日曜窓口（8:30～17:15/小出庁舎） 日曜なんでも相談会・要予約（8:30/小出庁舎） 小出国際雪合戦（8:45/県立響きの森公園）
5	月	
6	火	よいこの読書会（10:00/よってげ亭） 認知症の人と家族のための魚沼市のつどい （10:00/小出ボランティアセンター） ひきこもり対策支援事業「家族教室」（13:15/ 小出ボランティアセンター）
7	水	
8	木	応急手当普及員講習会（9:00/消防本部～10日まで） 心の談話室（13:30/堀之内庁舎）
9	金	
10	土	おはなしがいっぱい（10:30/小出郷図書館） とんとんお話し部屋（13:30/広神コミュニティセンター）
11	日	雪中花水祝（堀之内八幡宮境内ほか）
12	月	
13	火	
14	水	ひきこもり対策支援事業「家族教室」（13:15/ 小出ボランティアセンター）
15	木	



### なんでも相談（くらしのあらゆる相談）

	平日相談	日曜相談（要予約）	夜間相談（要予約）
日	月～金（祝日除く） 8:30～17:15	2/4（日） 8:30～12:00	月～金（祝日除く） 17:30～21:00
☒	予約不要	2/2（金）	当日 17:00
場	市民相談センター（小出庁舎1階）		
相	市民相談センター職員		
申	市民相談センター ☎ 792・8844		

### 生活困りごと相談（借金や収入の心配など）

日	場	他
月～金（祝日除く） 8:30～17:15	小出ボランティアセンター	予約不要
魚沼市社会福祉協議会 ☎ 792・8181		

### 心配ごと相談

日	場	他	相
月～金（祝日除く） 8:30～17:15	社協各支所	無料・予約不要	社協職員
魚沼市社会福祉協議会 ☎ 792・8181			

### 無料法律相談（要予約）

- 日 2月13日（火）・27日（火） 13:30～16:00
- 場 小出ボランティアセンター
- ☑ 1人あたりの相談時間は約30分
- ☒ 定員になり次第締め切り
- 相 新潟県弁護士会所属弁護士
- 申 魚沼市社会福祉協議会 ☎ 792・8181

### 虐待かもと思ったら189番お近くの児童相談所につながります



### 教育相談（いじめ相談等）

- 就学、進学、いじめや不登校、障害をもつ子どもへの対応などで困っていることがありましたら、何でもご相談ください。
- 日 土日、祝日、年末年始を除く平日の8:30～17:15
  - 相談方法：①電話による相談②相談室での相談③家庭や学校、幼稚園、保育園等に向かいでの相談
  - 申 魚沼市教育委員会（学校教育課内） ☎ 794・6072

### 放射線測定結果（12月）

閩危機管理室 ☎ 792・9214

12月に学校・保育園等の施設で空間放射線量を測定した結果、全ての測定箇所ですべての測定値でした。

空間放射線量測定結果	
測定高さ	単位：マイクロシーベルト毎時
地上 1.5m	0.057～0.075
地上 1m	0.062～0.082
地上 10cm	0.060～0.080

通常の測定の範囲：地上1.5mの高さで0.016～0.160マイクロシーベルト毎時

空間放射線量測定に関する詳しい測定結果は市ホームページで閲覧できます。

魚沼市ホームページ <http://www.city.uonuma.niigata.jp/>  
いざというとき>重要なお知らせ>放射線関連情報



この広報紙は古紙パルプ配合率80%の再生紙を使用しています。  
この広報紙は植物油インキを使用しています。