

堀之内公民館空調設備保守点検業務委託仕様書

堀之内公民館空調設備保守点検業務は、次のとおり行うものとする。

1 件名

堀之内公民館空調設備保守点検業務委託

2 作業箇所

魚沼市 堀之内 地内（堀之内公民館）

3 履行期間

契約締結の日から令和6年3月31日まで

4 業務内容

- ・点検等業務項目は別紙、業務項目一覧表のとおり
- ・受注者は別紙、業務項目を基に作業計画（日程、作業内容等）を作成し提出するものとする。
- ・作業内容は各設備の法定点検及び仕様に基づく点検項目等を行うものとする。
- ・点検を行った全ての業務について、報告書を提出するものとする。

5 提出書類

- ・作業計画（契約後作業着手前に提出）
- ・作業報告書（各業務終了後速やかに提出）
- ・作業状況写真（着手前、作業中、完了後を上記作業報告書に添付）

6 故障時の調整

- ・設備機器の故障時には技術者を派遣し調査を行うなど、迅速な対応を行うものとする。

7 その他

- ・業務終了報告及び検査合格後、適法な請求書を受理してから30日以内に支払う。
- ・この仕様書に定めない事項は、発注者と受注者双方協議のうえ決定するものとする。

《保守点検作業内容》

1 冷却塔関係

- A ファンモーター絶縁試験
- B ファンランナー点検
- C 散水ヘッダー及びパイプ点検、調整
- D 自動及び手動給水装置点検、調整
- E ストレーナー及び水槽点検、清掃
- F 充填材点検
- G 他、運転状態点検

2 ポンプ関係

- A モーター絶縁試験
- B グランド部点検、調整（必要によりPK交換）
- C カップリングセンターのチェック
- D 軸受部点検（必要により給油）
- E 振動及び騒音点検
- F 運転電流及び加熱状態点検

3 天吊型空調機、ファンコイル、パルエアコン、パルヒーター、ユニット型空調機関係
ルームエアコン壁掛型（室内機、室外機）

- A モーター絶縁試験 【年1回】
- B ファンランナー点検 【回転方向等】
- C 操作スイッチ作動点検
- D ドレーン関係点検
- E エアークリーンフィルター点検、清掃

4 ボイラ関係

- A 電気機器（モーター、マグネットスイッチ等）の点検
- B 自動装置（アクアスタート検出器等）の点検
- C 安全装置（不着火保護装置、加熱防止器ヒューズ等）の点検
- D バーナー燃焼調整
- E イグニッションロッド清掃及びノズル点検
- F ガス用遮断弁漏れ点検

5 冷温水発生機（アローエース）関係

- A 冷却塔の点検調整
- B バーナー及び制御関係の点検調整
- C 設置状況の点検

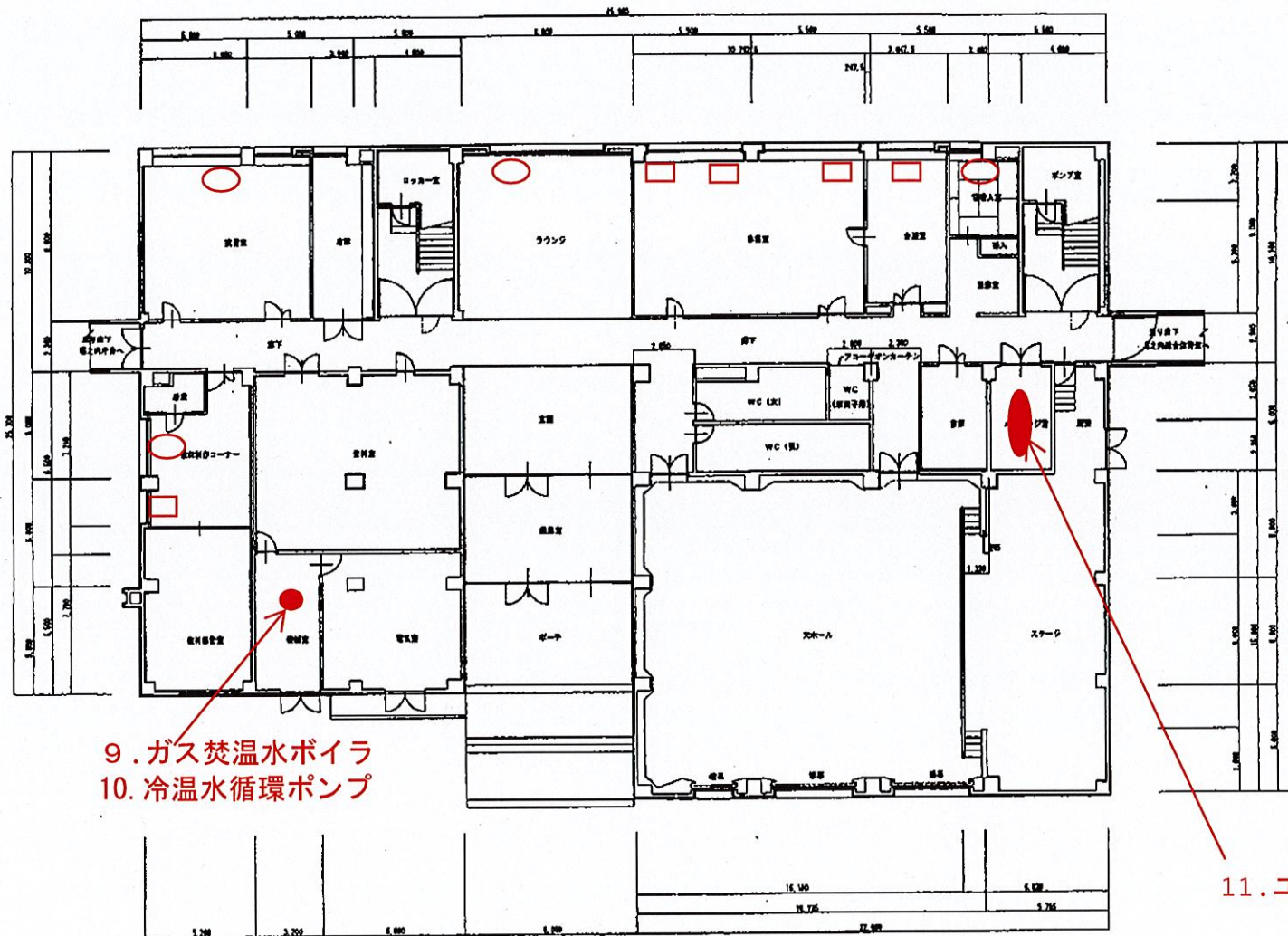
《保守対象機器》

No.	機 器 名	能 力 等		台 数
		能力	単位	
1	冷温水発生機 アローエース CH-K7.5	冷房能力	26.4 kw	2 台
		暖房能力	31.6 kw	
2	冷却塔 CT-K7.5EN	冷房能力	47.8 kw	2 台
3	冷却水ポンプ	40Φ×114.3L/min×18m		2 台
4	冷温水ポンプ	32Φ×68.7L/min×20m		2 台
5	天吊型空調機	暖房能力	13,200 kcal/h	2 台
6	ファンコイルユニット	暖房能力	5,880 kcal/h	7 台
7	床置エアコン			11 台
8	パルヒーター			9 台
9	ガス焚温水ボイラ	暖房能力	130,000 kcal/h	1 台
10	冷温水循環ポンプ	40Φ×150ℓ/min×20m×1.5kw		1 台
11	ユニット型空調機	暖房能力	85,300 kcal/h	1 台
12	チーリングユニット UWAXP630B	冷房能力	63.0 kw	1 台
13	空冷エアコン	冷房能力	16,000 kcal/h	1 台
		冷房能力	11,200 kcal/h	1 台
14	ルームエアコン壁掛型	室内機		1 台
		室外機		1 台
15	上記関連配管			1 式

《保守点検基準》

機 器 名	台 数	実施回数	実施時期	備 考
冷温水発生機 (アローエース)	2 台	年 4 回	6月/8月/10月/1月	冷暖房切替時各1回
				冷暖房中間時各1回
冷却塔	2 台	年 1 回	6月	冷房切替時1回
冷却水ポンプ	2 台	年 1 回	6月	冷房切替時1回
冷温水ポンプ	2 台	年 2 回	6月/10月	冷暖房切替時1回
天吊型空調機	2 台	年 2 回	6月/10月	冷暖房切替時1回
ファンコイルユニット	7 台	年 2 回	6月/10月	冷暖房切替時1回
パルエアコン	11 台	年 2 回	6月/10月	冷暖房切替時1回
パルヒーター	9 台	年 1 回	10月	暖房切替時1回
温水ボイラー	1 台	年 1 回	10月	暖房切替時1回
冷温水循環ポンプ	1 台	年 2 回	10月/1月	暖房切替時1回
				暖房切替時1回
ユニット型空調機	1 台	年 2 回	10月/1月	暖房切替時1回
				暖房切替時1回
チーリングユニット	1 台	年 1 回	6月	冷房切替時1回
空冷エアコン	2 台	年 1 回	6月	冷房切替時1回
ルームエアコン壁掛型 (室内機、室外機)	各1 台	年 1 回	6月	冷房切替時1回
上記関連配管	1 式	年 4 回	6月/8月/10月/1月	冷暖房切替時各1回
				冷暖房中間時各1回

※実施時期については変更する場合があります。



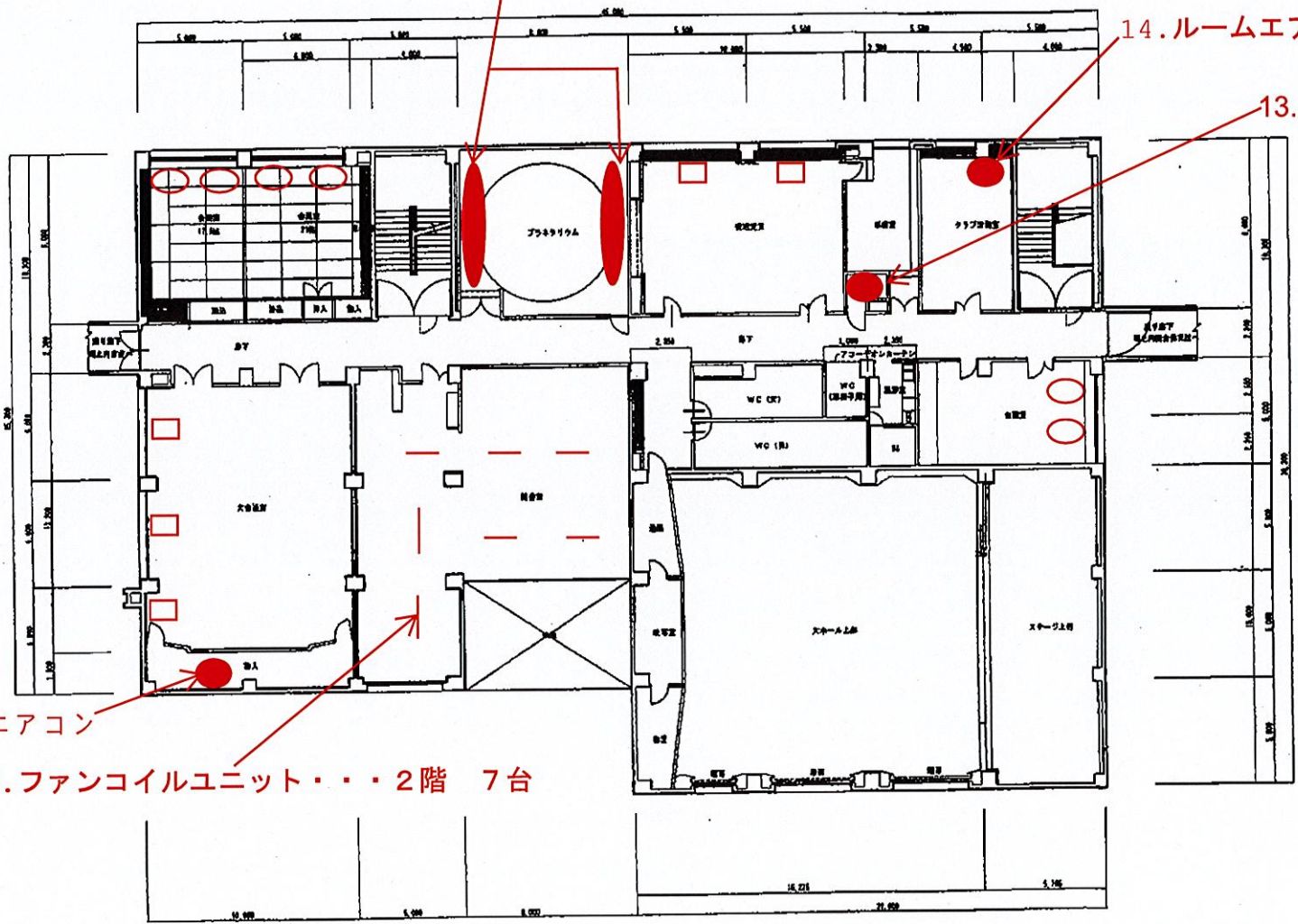
- 7. 床置エアコン・・・1階 5台
- 8. パネルヒーター・・・1階 4台

1階平面図 1:100	1:100
----------------	-------

5.天吊型空調機・・・2台

14.ルームエアコン壁掛型

13.空冷エアコン



13.空冷エアコン

6.ファンコイルユニット・・・2階 7台

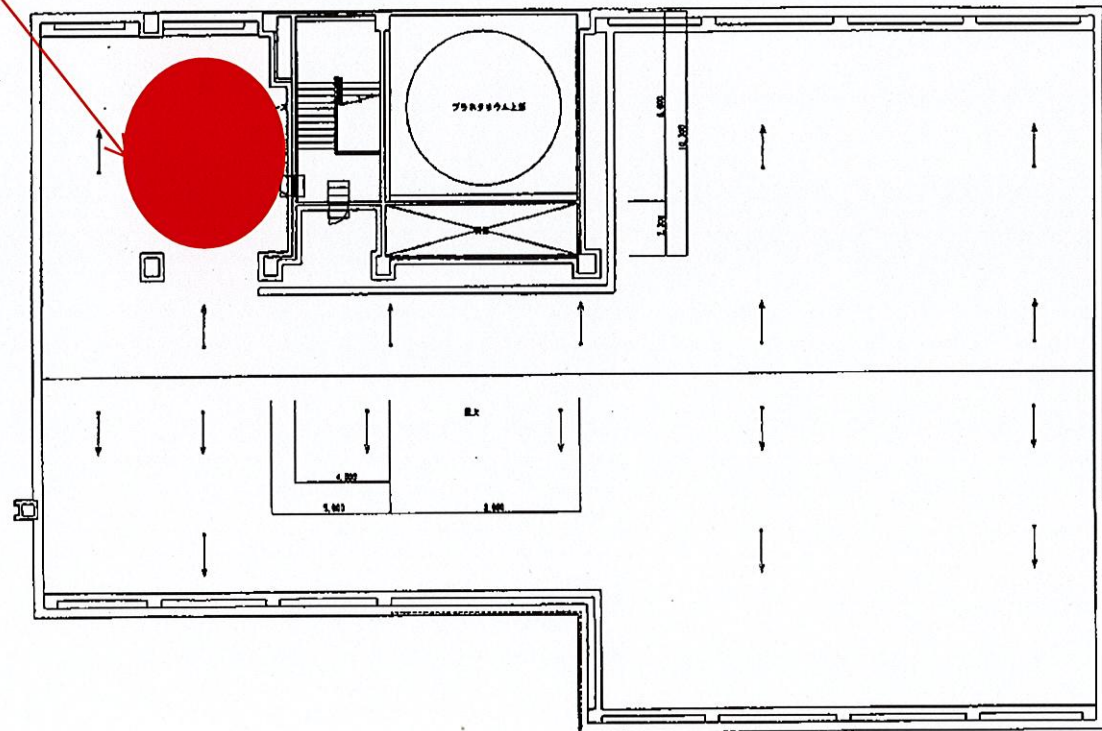
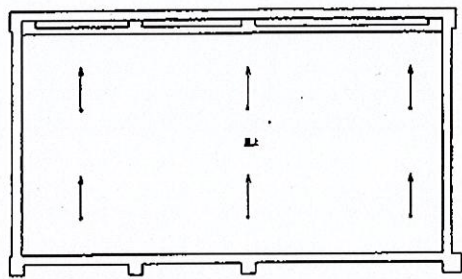
○ 7.床置エアコン・・・2階 6台

□ 8.パルヒーター・・・2階 5台

2階平面図

1:100

- 1. 冷温水発生機 . . . 2台
(アロエース)
- 2. 冷却塔 . . . 2台
- 3. 冷却水ポンプ . . . 2台
- 4. 冷温水ポンプ . . . 2台
- 12. チリングユニット . . . 1台



工務部	設備課	図名	1:100
設備課	屋上平面図	図号	1:100