

[illegible]

17 ガラス	内装改修工事	・熱線反射板ガラス	品 質	反射皮膜面	材料板ガラスの種類	映像調整	
		※熱線反射ガラス	※内面 ・ 外面	・フロート板ガラス	※行わない		
		・高性能熱線反射ガラス	・内面	・熱線吸収フロート板ガラス	・行う		
				・強化ガラス			
				・倍強度ガラス			
		・倍強度ガラス					
		材料板ガラスによる種類の名称		色 調			
		※フロート倍強度ガラス					
		・熱線吸収倍強度ガラス		・グレー ・ブルー ・ブロンズ ・			
18 ガラス留め材	内装改修工事	[5.13.2][表3.7.1]					
		建具の種類		種 類			
		アルミニウム製	・シーリング材	※がスカート(FIX部はシーリング材)			
		鋼製及び軽量鋼製	※シーリング材				
		ステンレス製	※シーリング材				
		ガラスブロック					
		[5.13.5]					
		寸法(mm)	表面形状		性 能 等		
		呼び寸法	厚さ	色 調	パターン	防火性能	耐火性能
				※クリア		※無し	※無し
		・		・	・		
19 ガラスのロック積み	内装改修工事	壁用金属枠及び補強材		規格及び補強材等			
		壁用金属枠の種類	※アルミニウム製 ・ 標準16.2.3の7mm鋼製建具の材料による				
		・	・				
		化粧目地モルタルの色		※モルタル色 ・			
		シーリング材料		下表以外は改修標準表3.7.1による			
				[5.13.5][3.8.2][表3.8.1]			
		被着体の組合せ		シーリング材の種別			
			記号	主成分による区分		耐久性による区分	
20 ガラス用フィルム	内装改修工事	名 称	種 類	張 り 面	性 能 値		
		※ガラス飛散防止フィルム	第2種	※内張り ・ 外張り	飛散防止率 95%以上		
		・					
		品質	JIS A 5759	による			
6 基本要品品質	内装改修工事	[6.1.2]					
		特記以外の建物内部に使用する内装改修工事の既製品等の品質、又は製品を構成する材料及び接着剤の材料の試験はF☆☆☆☆を基本とする。なお、該当する材料等がない場合において、F☆☆☆☆以外の材料等を使用する場合は監督員の承諾を受けること。					
		[6.1.3]					
		・既存壁の撤去に伴う当該壁の取合う天井、壁、床の改修範囲					
		※壁厚程度とし、既存仕上りに準じた仕上げを行う					
		・図示の範囲					
		[6.1.3]					
		・天井内の既存壁の撤去に伴う当該壁の取合う天井の改修範囲					
		※壁面より両側600mm程度とし、既存仕上りに準じた仕上げを行う					
		・図示の範囲					
[6.1.3]							
・天井の撤去に伴う取合部の壁面の改修							
※既存のまま							
・図示の範囲							
[1.5.2]							
3 施工数量調査							
下記の調査結果について、施工方法、施工箇所、施工数量等をまとめた施工数量調査報告書を提出し、監督員の承諾を得て施工する。							
・内部床、壁、天井等の改修後に見え掛りとなる既存のコンクリート、モルタル、石膏、ボード等の面							
調査内容							
ひび割れの幅及び長さを壁面等に図示する。							
モルタル、石膏の浮き部分を壁面に表示する。また、モルタルの欠陥部分(モルタル目地を含む。)を調査する。							
仕上材の欠損部、腐朽部、脆弱部を壁面に表示する。							
・かべ工法による床・壁・天井改修箇所の下地材							
調査内容							
既存下地材の不陸、脆弱部、欠損部を調査する。							
天井下地組の強度、腐朽状況を調査する							
・改修工事後も使用する建具(枠、額縁を含む。)							
調査内容							
建具の建付け状況、建具金物の不具合の有無、仕上げ材の欠損部、腐朽部を調査する。							
・設備工事及び既存部分と改修部分との取合い部の整合を調査する。							
・造り付けの実験台、作業台、流し及び黒板等で監督員が指示したものについて、欠陥部分不具合の有無を調査する。							
[6.2.2]							
4 既存床の撤去及び下地補修							
・ビニルシート等の撤去							
※仕上げ材のみ(接着剤とも)							
・下地モルタルとも(※図示の範囲)							
・行わない(※図示の範囲)							
[6.2.2]							
・合成樹脂塗床の材の除去工法							
・機械的除去工法							
※目荒工法							
改修後の床の清掃範囲							
※改修箇所の室内							
[6.2.2]							
5 既存壁の撤去並びに下地補修							
間仕切り壁撤去に伴う他の構造体の補修							
※図示							
・[4.4.9]モルタル塗替え工法							
仕上げ厚又は全塗厚が25mmを超える場合の処置							
※ステンレス製アカービンを縦横200mm程度の間隔に打ち込み、ステンレス等を張る。							
・図示							

[6.9.3][6.9.4][表6.9.2]

・タイルカーペット

[6.9.3]

[6.10.3][表6.10.4～表6.10.8]

[6.11.2～6.11.6][表6.11.1～表6.11.4]

[6.12.2][表6.5.10][表6.12.1]

[6.13.2][表6.13.1]

軽量鉄骨下地ボード・遮音壁の遮音シール材

[6.13.2]

※適用する ・ 適用しない

・せっこうボードの継目処理

目地工法の種類

せっこうボードのエッジの種類

施工箇所

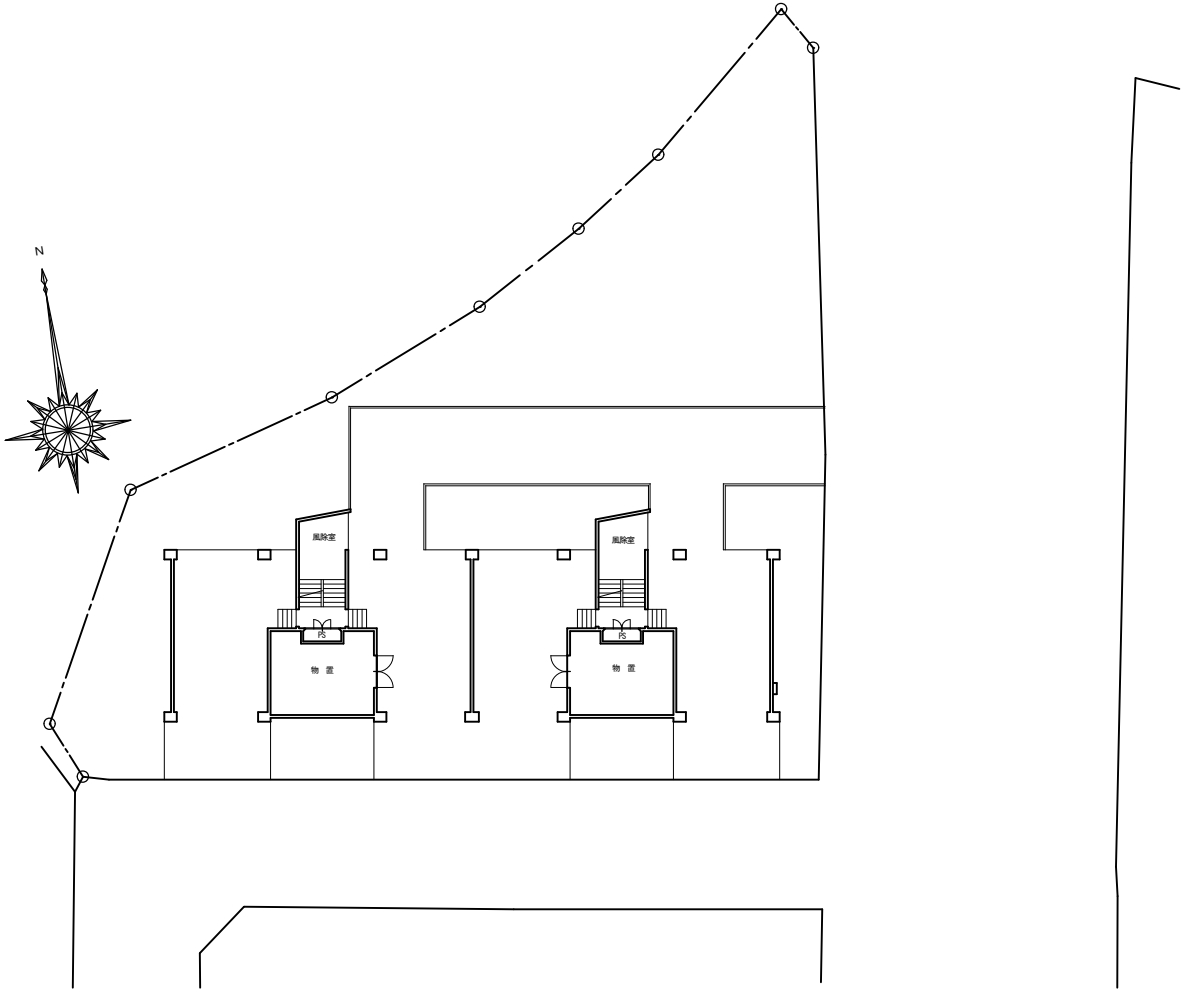
[表6.13.1]

[illegible]

[illegible]

図面リスト



図面番号	図面名称	縮尺
A-01	特記仕様書 1	S=FREE
A-02	特記仕様書 2	S=FREE
A-03	特記仕様書 3	S=FREE
A-04	特記仕様書 4	S=FREE
A-05	特記仕様書 5	S=FREE
A-06	図面リスト 配置図	S=1:400
A-07	外部仕上表	S=FREE
A-08	現況 1階平面図 2階平面図	S=FREE
A-09	現況 3階平面図 4階平面図	S=FREE
A-10	現況 5階平面図 PH階平面図	S=FREE
A-11	改修 1階平面図 2階平面図	S=1:200
A-12	改修 3階平面図 4階平面図	S=1:200
A-13	改修 5階平面図 PH階平面図	S=1:200
A-14	現況 立面図	S=1:200
A-15	改修 立面図	S=1:200
A-16	現況 1階天井伏図 2階天井伏図	S=1:200
A-17	現況 3階天井伏図 4階天井伏図	S=1:200
A-18	現況 5階天井伏図 PH階天井伏図	S=1:200
A-19	改修 1階天井伏図 2階天井伏図	S=1:200
A-20	改修 3階天井伏図 4階天井伏図	S=1:200
A-21	改修 5階天井伏図 PH階天井伏図	S=1:200
A-22	現況 矩計図	S=1:60
A-23	改修 矩計図	S=1:60
A-24	現況・改修 階段室展開図 1	S=1:100
A-25	現況・改修 階段室展開図 2	S=1:100
A-26	電気設備 1階平面図 2階平面図	S=1:200
A-27	電気設備 立面図	S=1:200

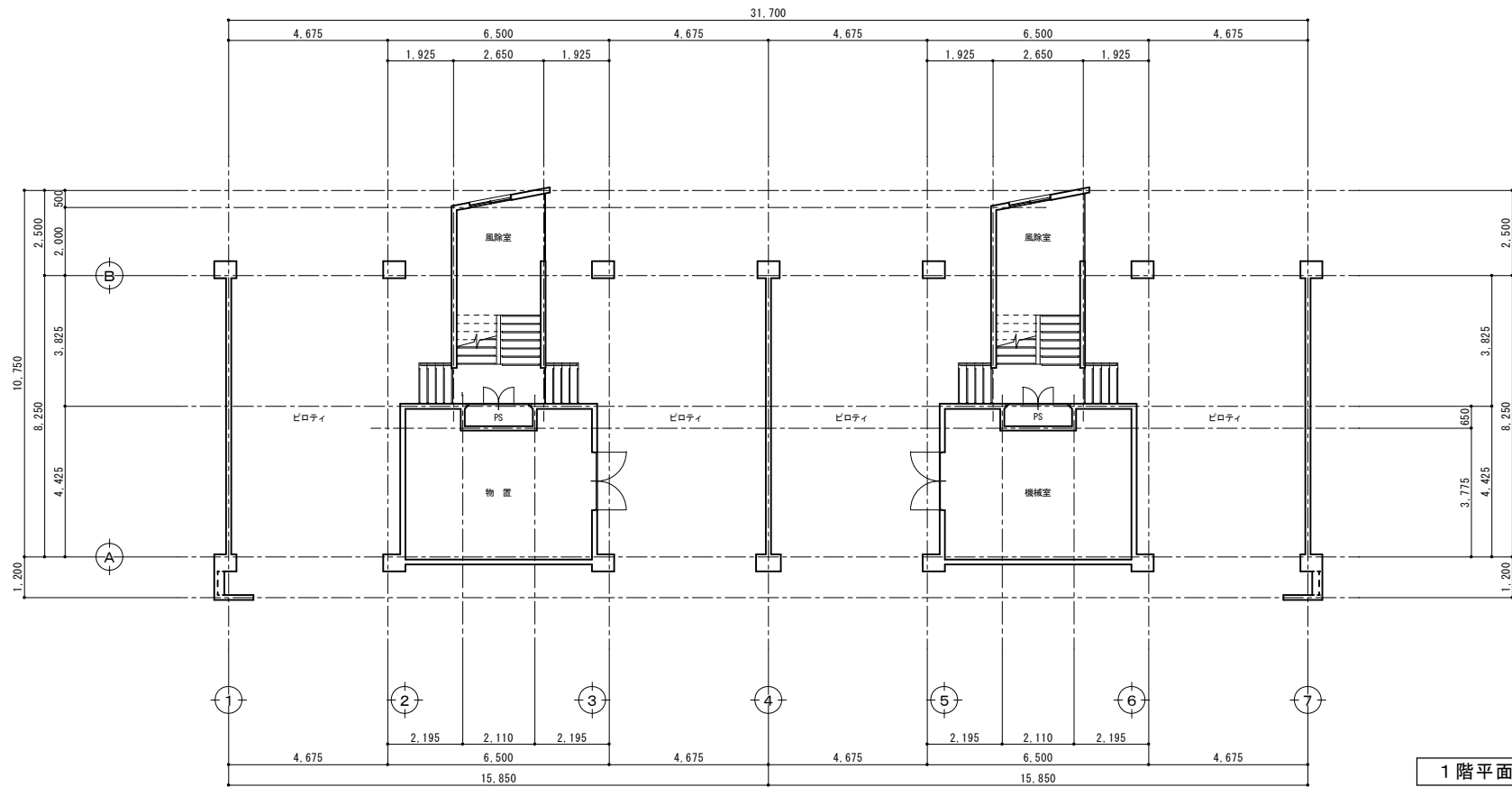


配置図 S=1:400

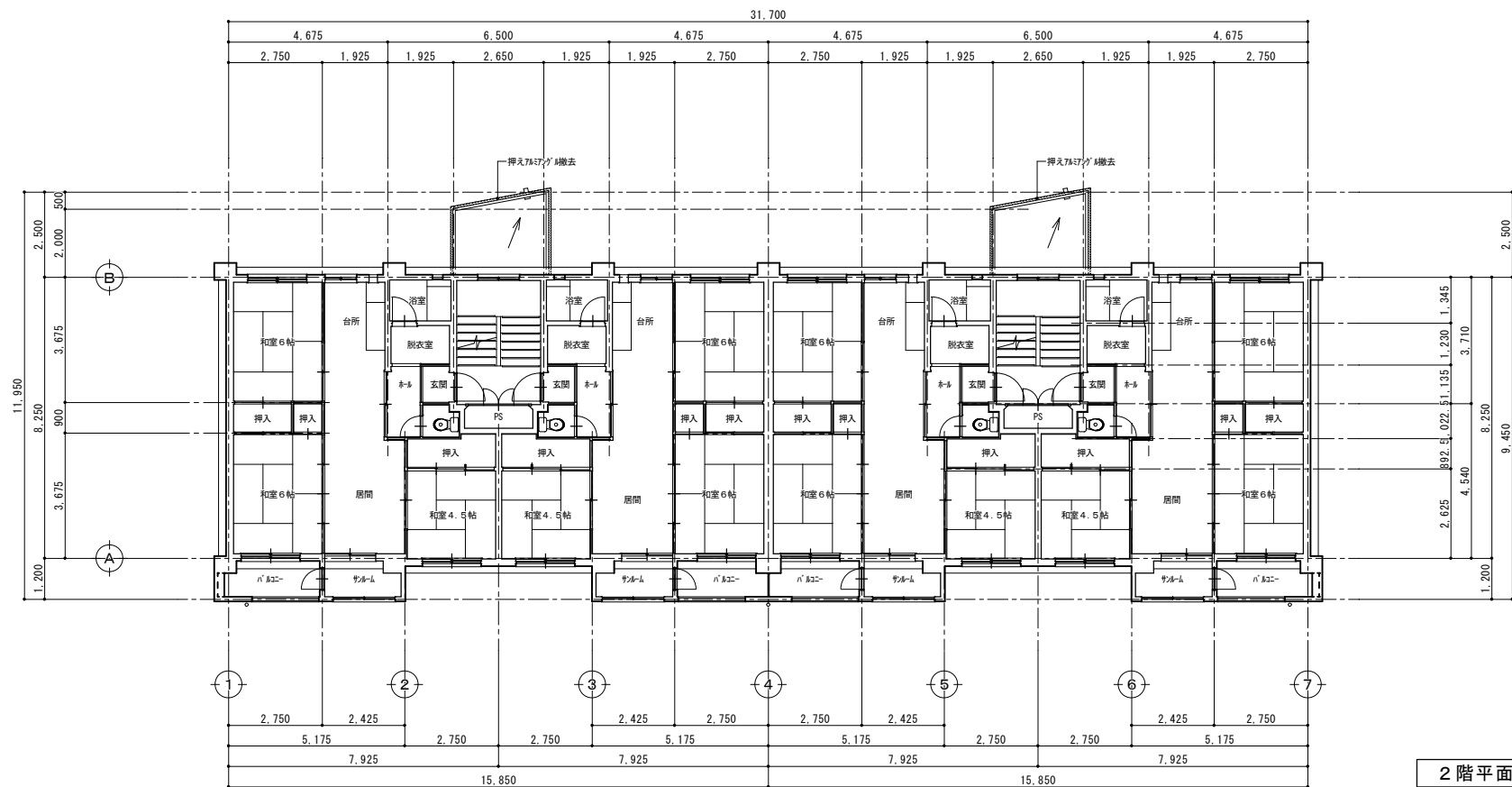
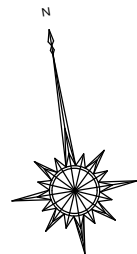
仕上表					
工事部位		現況	改修の有無	改修内容	
				撤去等	新規仕上
屋根	屋根(平部)	ウレタン防水仕上(超速硬化型 ランスロックRー1工法 機械固定式) 水下一部：ウレタン防水(超速硬化型 L SーSP工法 密着工法)	改修	破れ部分がある場合は撤去	高圧水洗浄(水圧15Mpa)防音型+環境対応型超速硬化型ウレタン塗膜防水仕上(SPOR t=2.0) 改修用ドレーン 撤去部：樹脂モルタル塗り補修
	屋根(パラペット)	ウレタン防水仕上(超速硬化型 L SーSP工法 密着工法)	改修	浮き、破れ部分がある場合は撤去	高圧水洗浄(水圧15Mpa)防音型+環境対応型超速硬化型ウレタン塗膜防水仕上(SPOR t=2.0) 撤去部：樹脂モルタル塗り補修
	パラペット天端	既製アルミ笠木(W=200)	改修	撤去(下地受材共)	高圧水洗浄(水圧15Mpa)防音型+環境対応型超速硬化型ウレタン塗膜防水仕上(SPOR t=2.0) 押えアルミアングル(L=1.2×50×73) 撤去部：樹脂モルタル塗り補修
	パラペット外面	弾性アクリル系吹付タイル仕上(コンクリート打放し下地)	改修	クラック処理	高圧水洗浄(水圧21Mpa)防音型+微弾性フィラー(水性エポキシ)+水性シリコン2回塗り仕上 クラック：エポキシ樹脂低圧注入
	軒裏	弾性アクリル系吹付タイル仕上(コンクリート打放し下地)	改修	クラック処理	高圧水洗浄(水圧21Mpa)防音型+下地処理+つや有り合成樹脂エマルションペイント(EP-G)塗り仕上 クラック：エポキシ樹脂低圧注入
	雪庇防止フェンス	鋼製亜鉛メッキ品	現況		
	雪囲室屋根	ウレタン塗膜防水仕上(超速硬化型 L SーSP工法 密着工法)	現況		
風除室 屋根	屋根(平部)	ウレタン防水(超速硬化型 L SーSP工法 密着工法)	改修	浮き、破れ部分がある場合は撤去	高圧水洗浄(水圧15Mpa)防音型+環境対応型超速硬化型ウレタン塗膜防水仕上(SPOR t=2.0) 撤去部：樹脂モルタル塗り補修
	屋根(パラペット)	ウレタン防水(超速硬化型 L SーSP工法 密着工法)	改修	浮き、破れ部分がある場合は撤去	高圧水洗浄(水圧15Mpa)防音型+環境対応型超速硬化型ウレタン塗膜防水仕上(SPOR t=2.0)
	パラペット天端	押えアルミアングル(L=1.7×45×65)	改修	撤去	高圧水洗浄(水圧15Mpa)防音型+環境対応型超速硬化型ウレタン塗膜防水仕上(SPOR t=2.0) 押えアルミアングル(L=1.5×70×100) 撤去部：樹脂モルタル塗り補修
外壁 廻り	柱型	弾性アクリル系吹付タイル仕上(コンクリート打放し下地)	改修	クラック処理	高圧水洗浄(水圧21Mpa)防音型+微弾性フィラー(水性エポキシ)+水性シリコン2回塗り仕上 クラック：エポキシ樹脂低圧注入
	梁型	弾性アクリル系吹付タイル仕上(コンクリート打放し下地)	改修	クラック処理	高圧水洗浄(水圧21Mpa)防音型+微弾性フィラー(水性エポキシ)+水性シリコン2回塗り仕上 クラック：エポキシ樹脂低圧注入 天端：高圧水洗浄(水圧30Mpa)+下地処理+ウレタン塗膜防水仕上(ZHOR-200工法 t=2.0)
	外壁	弾性アクリル系吹付タイル仕上(コンクリート打放し下地)	改修	クラック処理	高圧水洗浄(水圧21Mpa)防音型+微弾性フィラー(水性エポキシ)+水性シリコン2回塗り仕上 クラック：エポキシ樹脂低圧注入
	妻壁	弾性アクリル系吹付タイル仕上(コンクリート打放し下地)	改修		高圧水洗浄(水圧21Mpa)防音型+発泡断熱材③30mm+木胴縁組(20×45@450)+透湿防水シート下張り+ガリバリウム鋼板断熱サイディング⑦15mm張り仕上 梁天端：ガリバリウム鋼板水切り⑦0.35mm
	開口部	アルミサッシ 鋼製建具	改修	シーリング撤去	シーリング充填(10×10)
	地覆	コンクリート打放し仕上	改修		高圧水洗浄(水圧21Mpa)防音型+下地処理+フツツ樹脂塗料吹付仕上
	縦樋	硬質塩化ビニール管100A SOP塗り(支持金物共)仕上 ①②③④⑤⑥⑦⑧⑨⑩⑪⑫⑬⑭⑮⑯⑰⑱⑲⑳㉑㉒㉓㉔㉕㉖㉗㉘㉙㉚㉛㉜㉝㉞㉟㊱㊲㊳㊴㊵㊶㊷㊸㊹㊺ 風除室：水道用亜鉛メッキ鋼管50A SOP塗り仕上(支持金物SOP塗り)	改修	縦樋撤去(支持金物共)	カラー硬質塩化ビニール管100A ステンレス支持金物①000 バルコニー：カラー硬質塩化ビニール管50A ステンレス支持金物①000 風除室：水道用亜鉛メッキ鋼管 50A SOP塗り ステンレス支持金物①000
	縦樋(養生管)	水道用亜鉛メッキ鋼管125A SOP塗り仕上(支持金物共)	改修	撤去(支持金物共)	水道用亜鉛メッキ鋼管125A SOP塗り仕上 ステンレス支持金物①000
	バルコニー	床：ウレタン樹脂弾性塗布材仕上(防水モルタル塗り金鍍下地) 壁：弾性アクリル系吹付タイル仕上(コンクリート打放し下地) 天井：弾性アクリル系吹付タイル仕上(コンクリート打放し下地)	改修	クラック処理	床：高圧水洗浄(水圧21Mpa)防音型+下地処理(プライマー)+ウレタン塗膜防水仕上(ZHOR-200工法 t=2.0) 壁：高圧水洗浄(水圧21Mpa)防音型+微弾性フィラー(水性エポキシ)+水性シリコン2回塗り仕上 天井：高圧水洗浄(水圧21Mpa)防音型+プライマー処理+つや有り合成樹脂エマルションペイント(EP-G)塗り仕上
	ピロティール(駐車スペース)	床：コンクリート打ち即時金鍍仕上 壁：セメント系リシン吹付仕上(コンクリート打放し下地) 天井：セメント系リシン吹付仕上(合成樹脂発泡材打込下地)	改修	クラック処理	床：現況 壁：高圧水洗浄(水圧21Mpa)防音型+プライマー処理+微弾性フィラー(水性エポキシ)+水性シリコン2回塗り仕上 天井：高圧水洗浄(水圧21Mpa)防音型+プライマー処理+つや有り合成樹脂エマルションペイント(EP-G)塗り仕上

階	室 名	区分	床	巾木	高 さ	腰・壁	天井・階段裏	備 考
1 階	風 除 室	現況	ウレタン樹脂弾性塗布材仕上(ノンスリップ仕上)(モルタル塗り金鍍下地)	E P 塗り仕上(モルタル塗り金鍍下地 目地分れ)	100	壁：色セメント吹付仕上(モルタル塗り刷毛引き下地) 腰：E P 塗り仕上(モルタル塗り金鍍下地 目地分れ) H=1,500 手摺壁：E P 塗り仕上(モルタル塗り金鍍下地) H=900	屋根スラプ裏：色セメント吹付仕上(木毛セメント板打込下地) 階段裏：色セメント吹付仕上(コンクリート打放し下地)	集合郵便受け 雪隠い金物(外壁)
		改修	高圧水洗浄(水圧21Mpa)防音型 ウレタン樹脂弾性塗布材仕上(ノンスリップ仕上)	ケレン、下地処理の上 E P-G 塗り仕上	100	高圧水洗浄(水圧21Mpa)防音型 壁：プライマー＋合成樹脂エマルションペイント(E P-G)塗り仕上 腰(H=1,500)・手摺壁(H=900)：ケレン、下地処理の上 E P-G 塗り仕上	高圧水洗浄(水圧21Mpa)防音型 プライマー＋つや有り合成樹脂エマルションペイント(E P-G)塗り仕上	既設集合郵便受け撤去 新規集合郵便受け取付 雪隠い金物(外壁)撤去
1 ～ 5 階	階 段 室	現況	ウレタン樹脂弾性塗布材仕上(ノンスリップ仕上)(モルタル塗り金鍍下地)	E P 塗り仕上(モルタル塗り金鍍下地 目地分れ)	100 ***巾木	壁：色セメント吹付仕上(モルタル塗り刷毛引き下地) 腰：E P 塗り仕上(モルタル塗り金鍍下地 目地分れ) H=1,500 手摺壁：E P 塗り仕上(モルタル塗り金鍍下地) H=900	床スラプ裏・段裏共色セメント吹付仕上(コンクリート打放し下地) 最上階：色セメント吹付仕上(木毛セメント板打込下地)	
		改修	高圧水洗浄(水圧21Mpa)防音型 ウレタン樹脂弾性塗布材仕上(ノンスリップ仕上)	ケレン、下地処理の上 E P-G 塗り仕上	100 ***巾木	高圧水洗浄(水圧21Mpa)防音型 壁：プライマー＋つや有り合成樹脂エマルションペイント(E P-G)塗り仕上 腰(H=1,500)・手摺壁(H=900)：ケレン、下地処理の上 E P-G 塗り仕上	高圧水洗浄(水圧21Mpa)防音型 プライマー＋つや有り合成樹脂エマルションペイント(E P-G)塗り仕上	

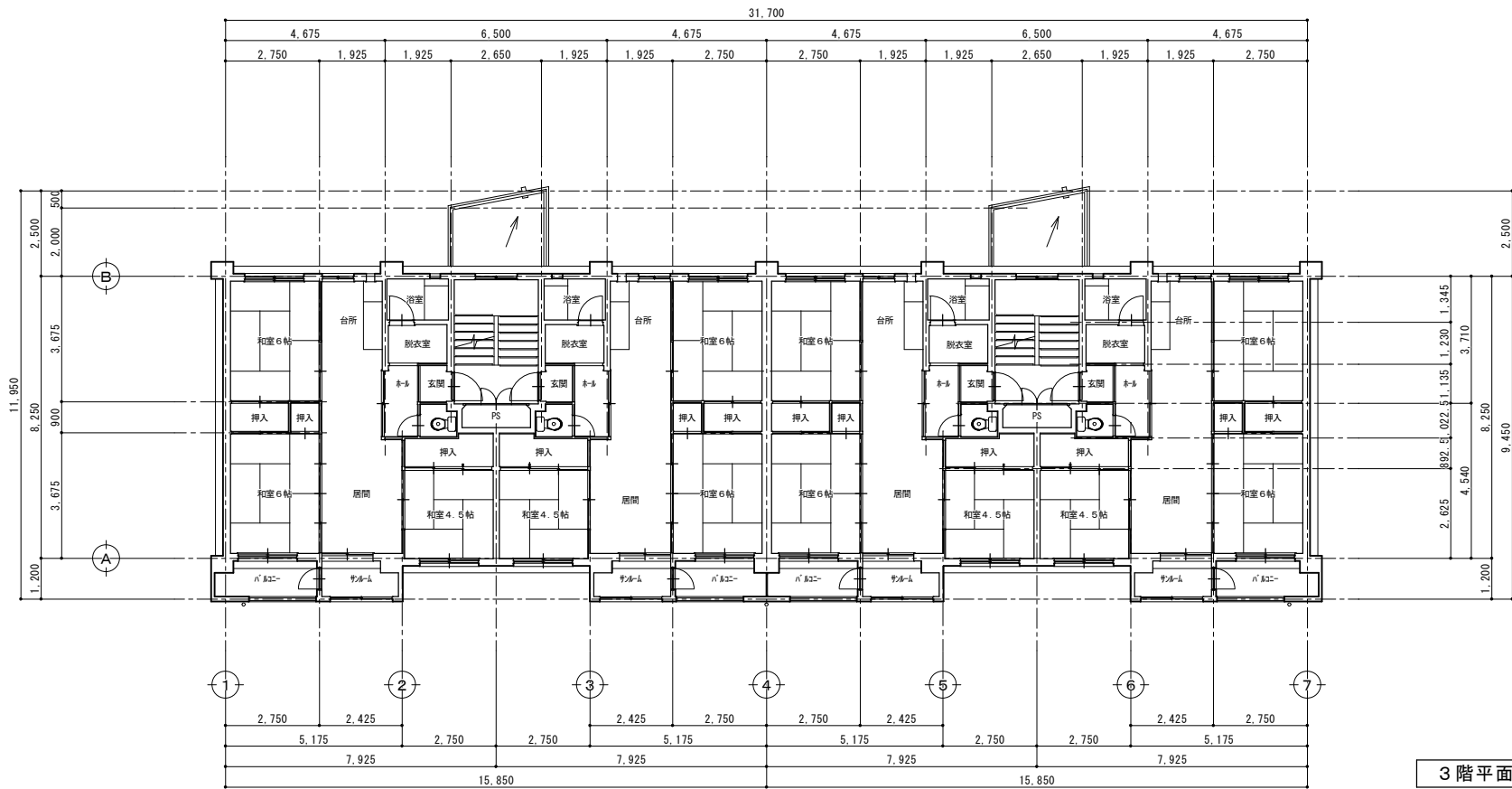
備 考	妻壁の発泡断熱材の30mmは「A種押出法ポリスチレンフォーム保温板3種」とする。(スーパーE-Ⅲと同等級)		 有 限 公 司 サ ク ラ イ 設 計 新潟県沼市小出島1209番地16 (小出東町) 一級建築士事務所登録(〒)第1925号 TEL 025-792-3586・FAX 792-9990 一級建築士登録 第242222号 管理建築士 浅井 守 人	設計者等 氏名	建築士登録番号等	工事名称 市営青島東住宅外部改修工事	年月日 2023.02	図面番号 A-07
				坂 大 健 一 櫻 井 準 治	一級建築士登録 第129518号 一級建築士登録 第125055号			
				図面名称 仕上表	縮 尺	図面サイズ A1	図面サイズ A3	 電 機



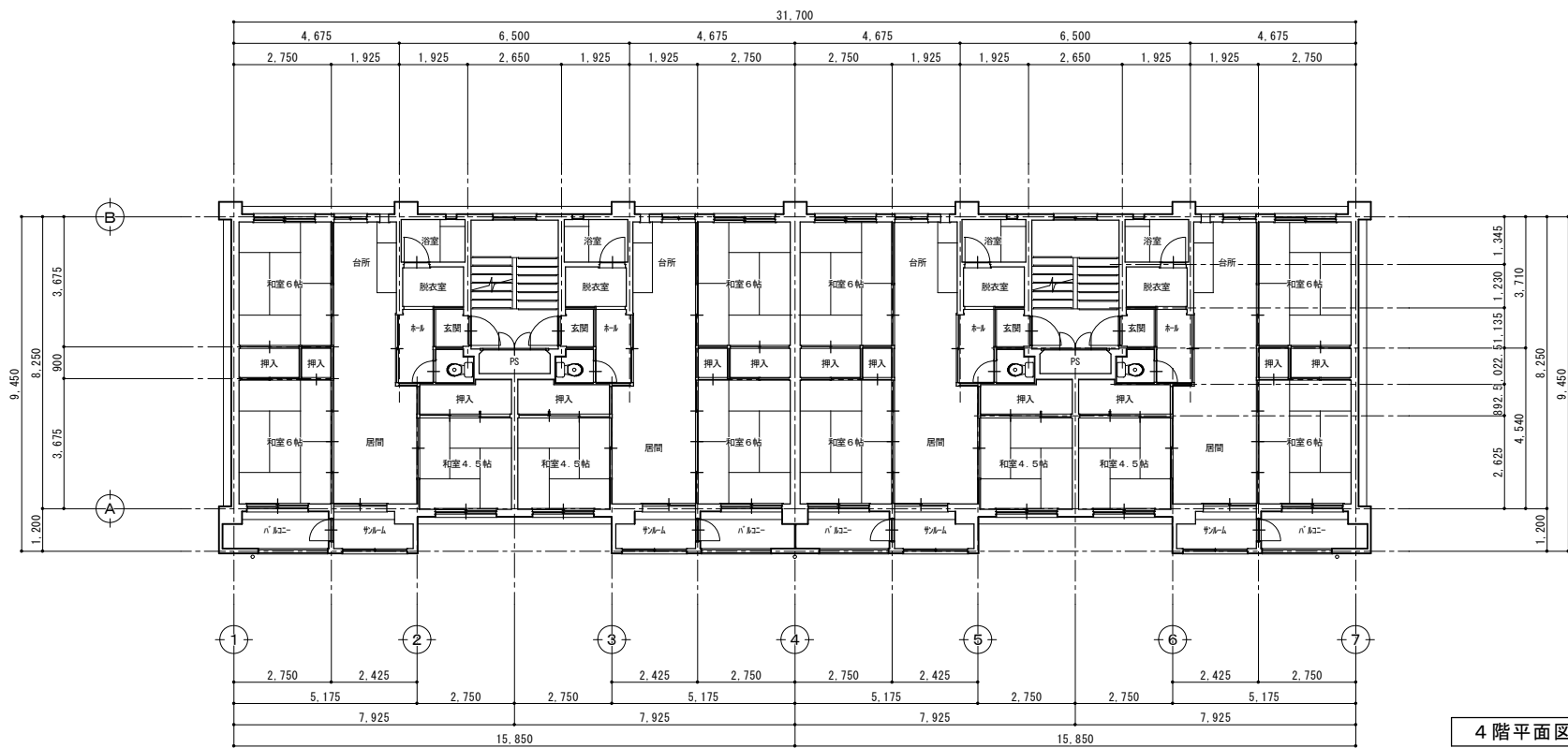
1 階平面図 S=1:200



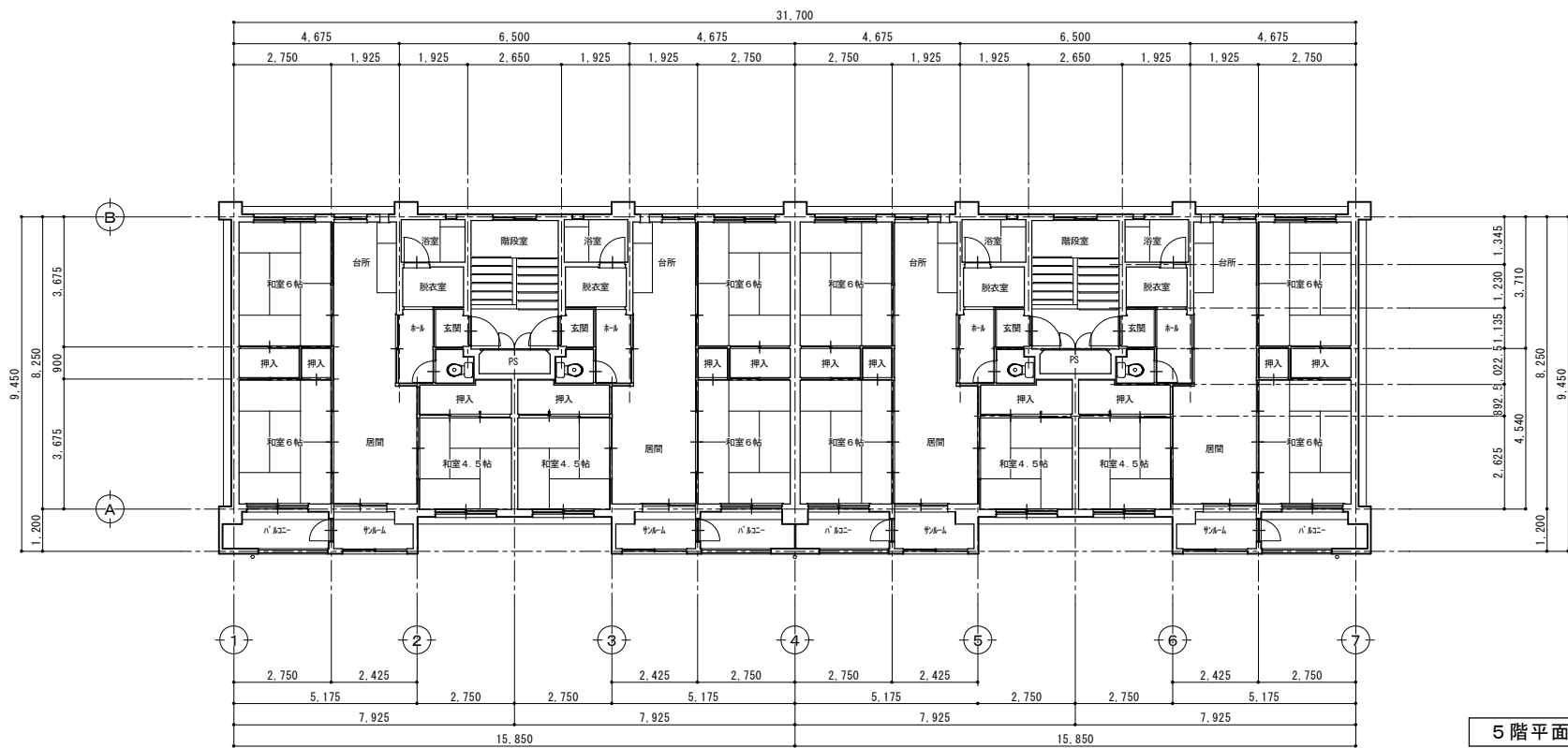
2 階平面図 S=1:200



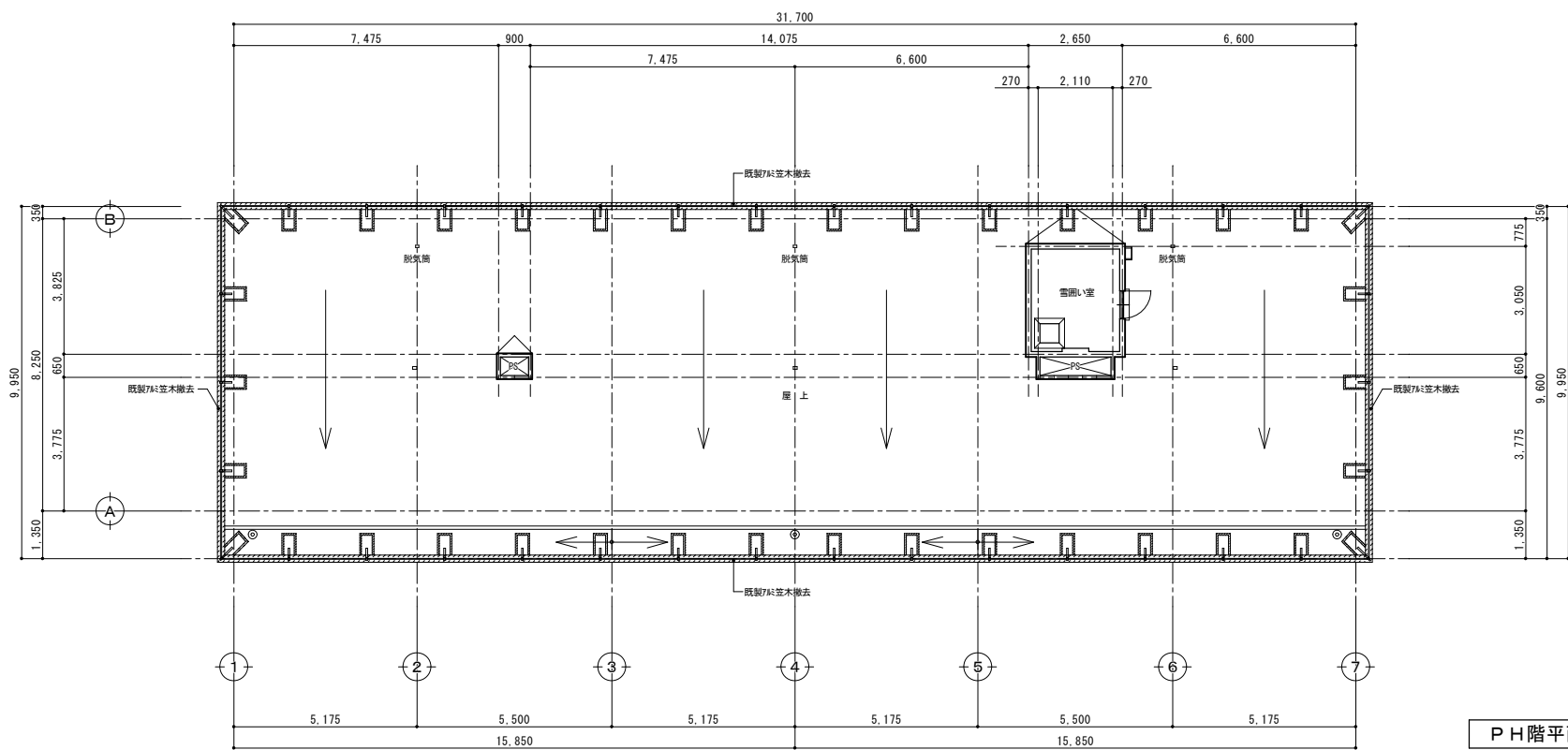
3階平面図 S=1:200



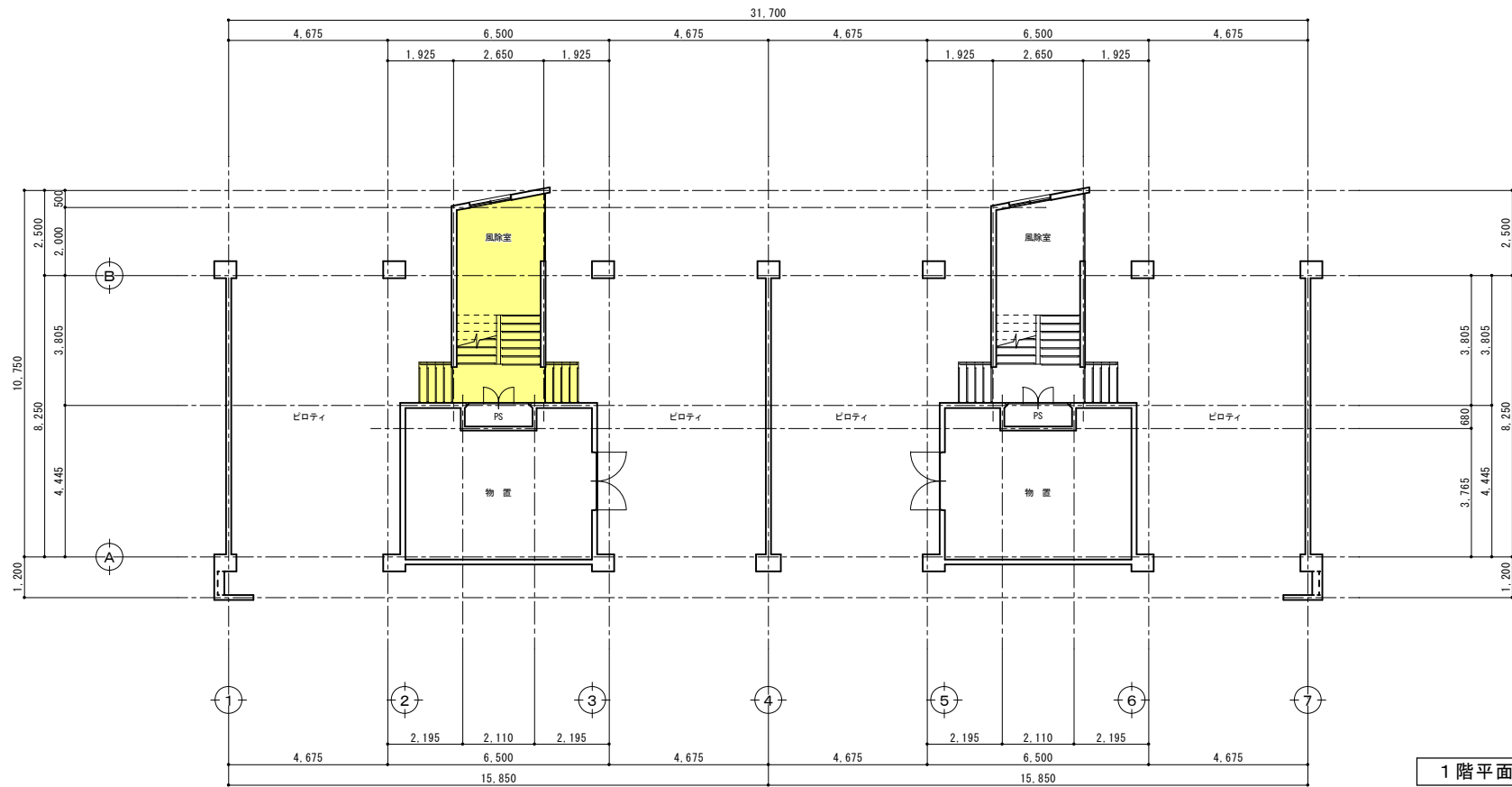
4階平面図 S=1:200



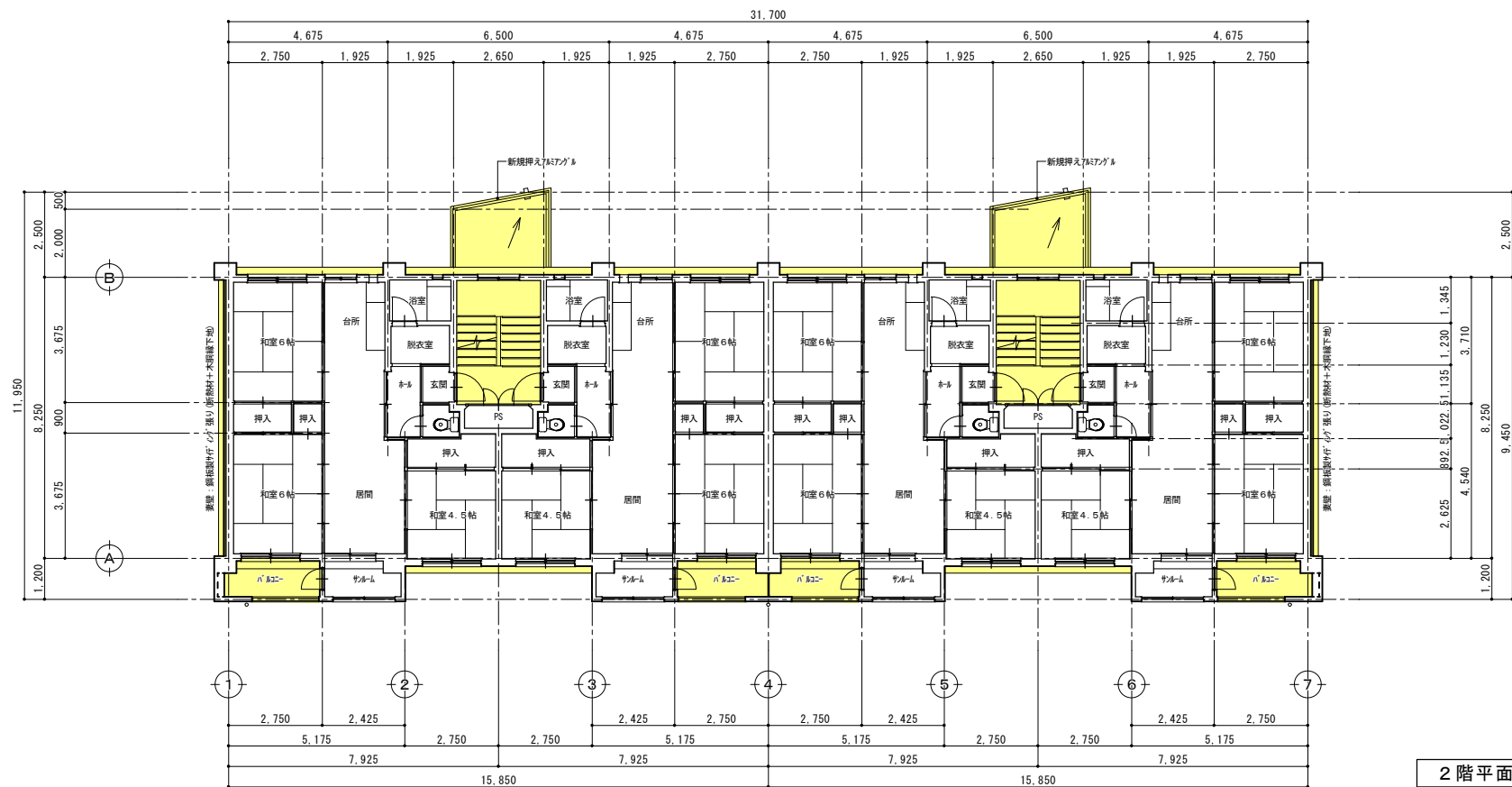
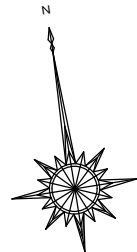
5 階平面図 S=1:200



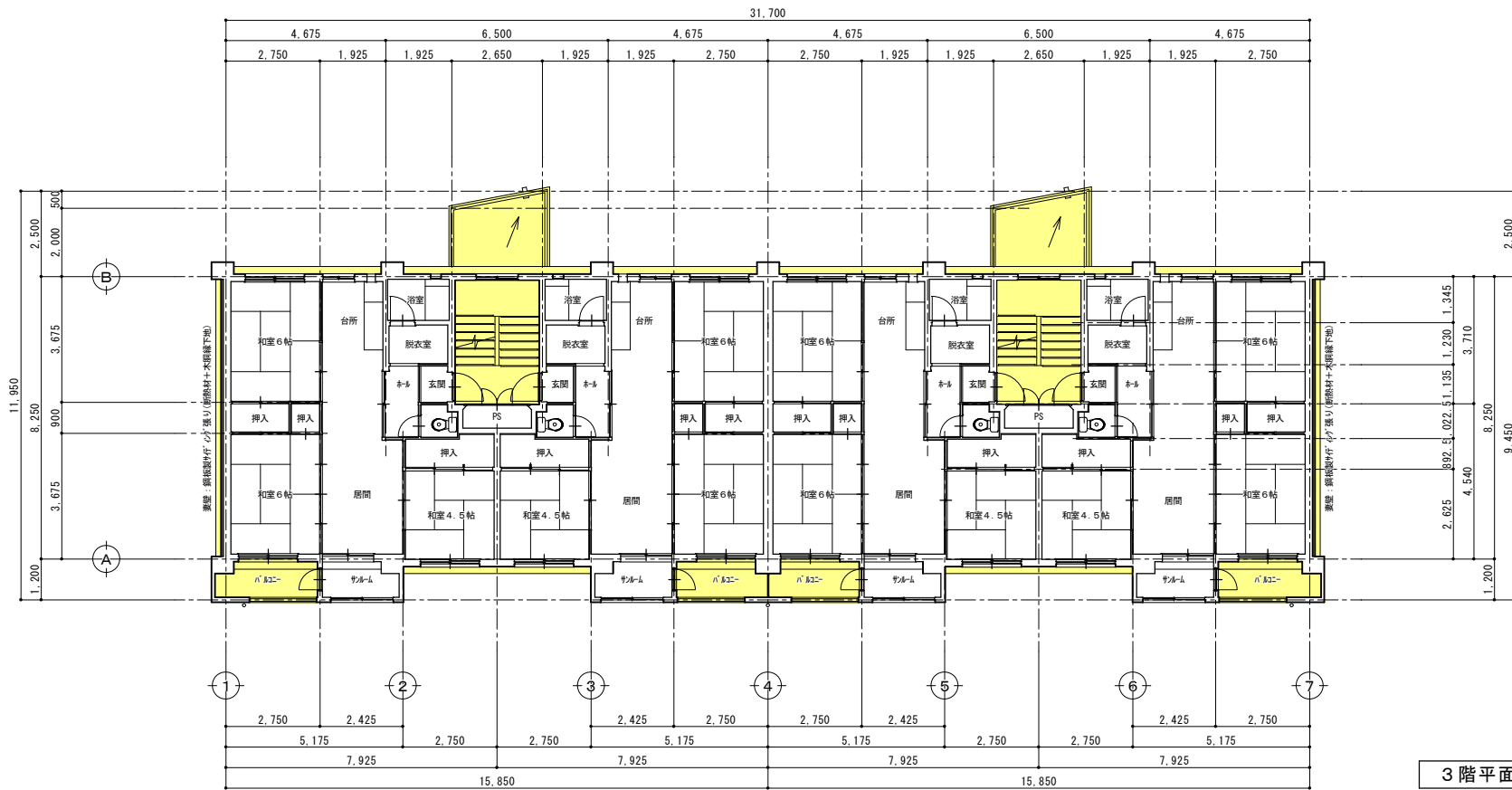
P H 階平面図 S=1:200



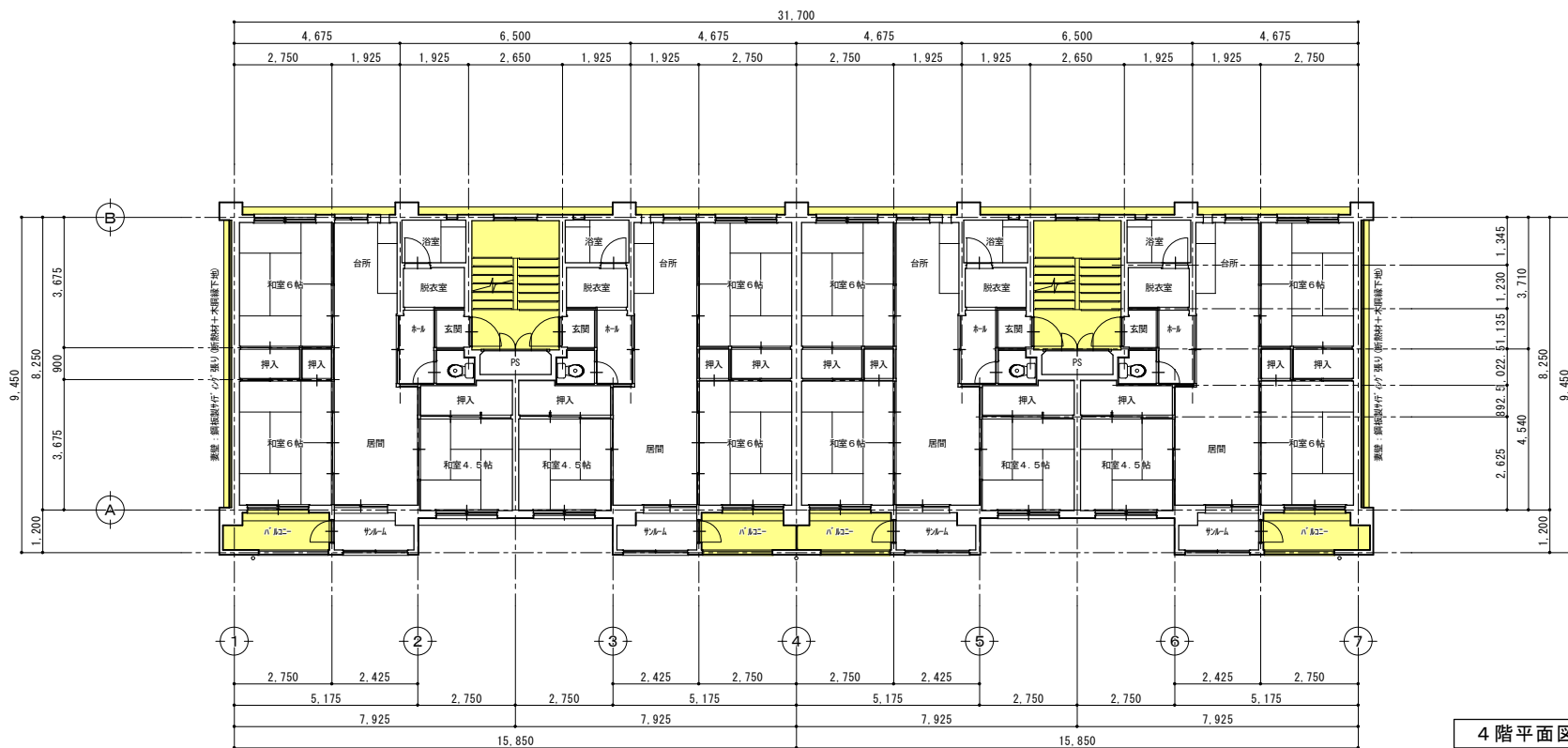
1 階平面図 S=1:200



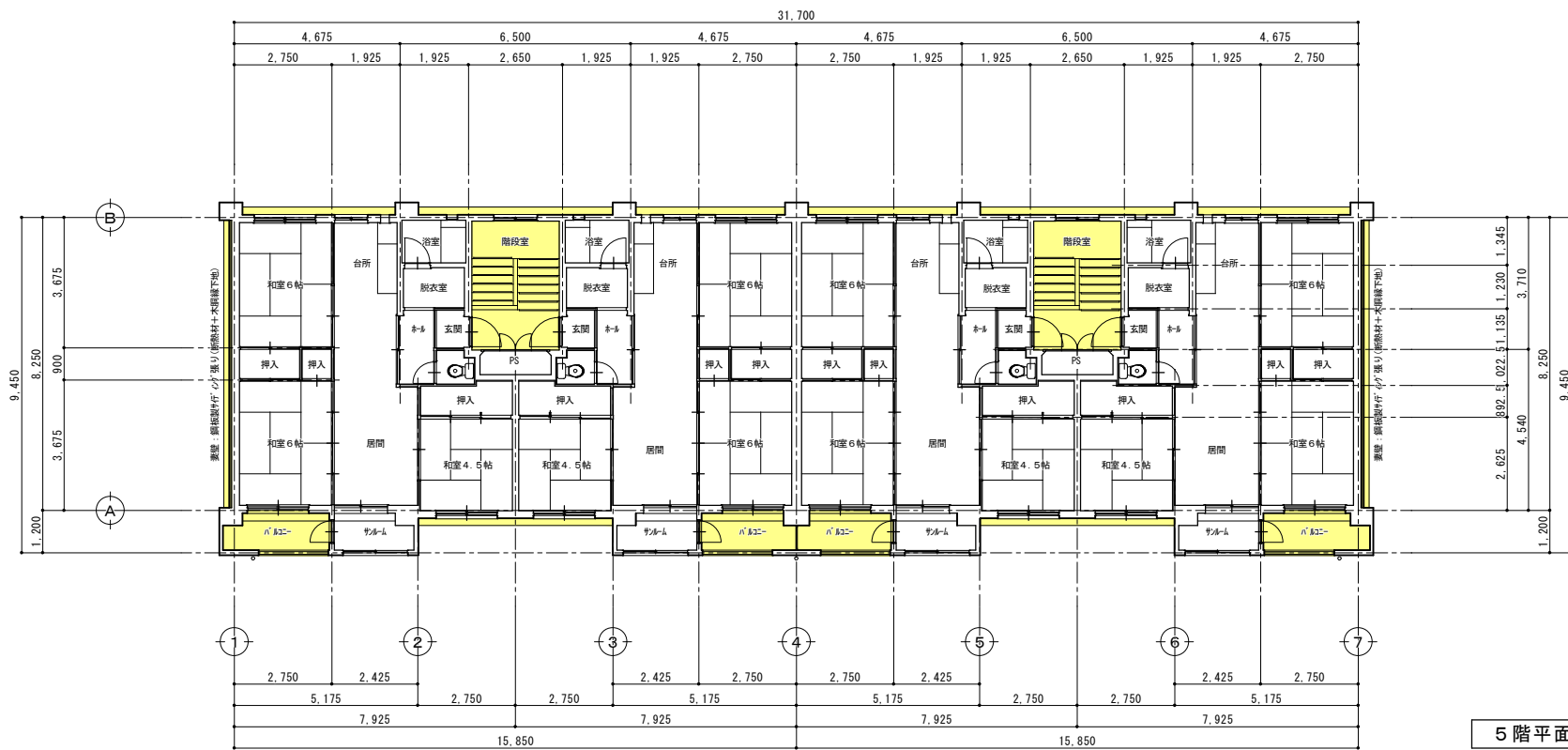
2 階平面図 S=1:200



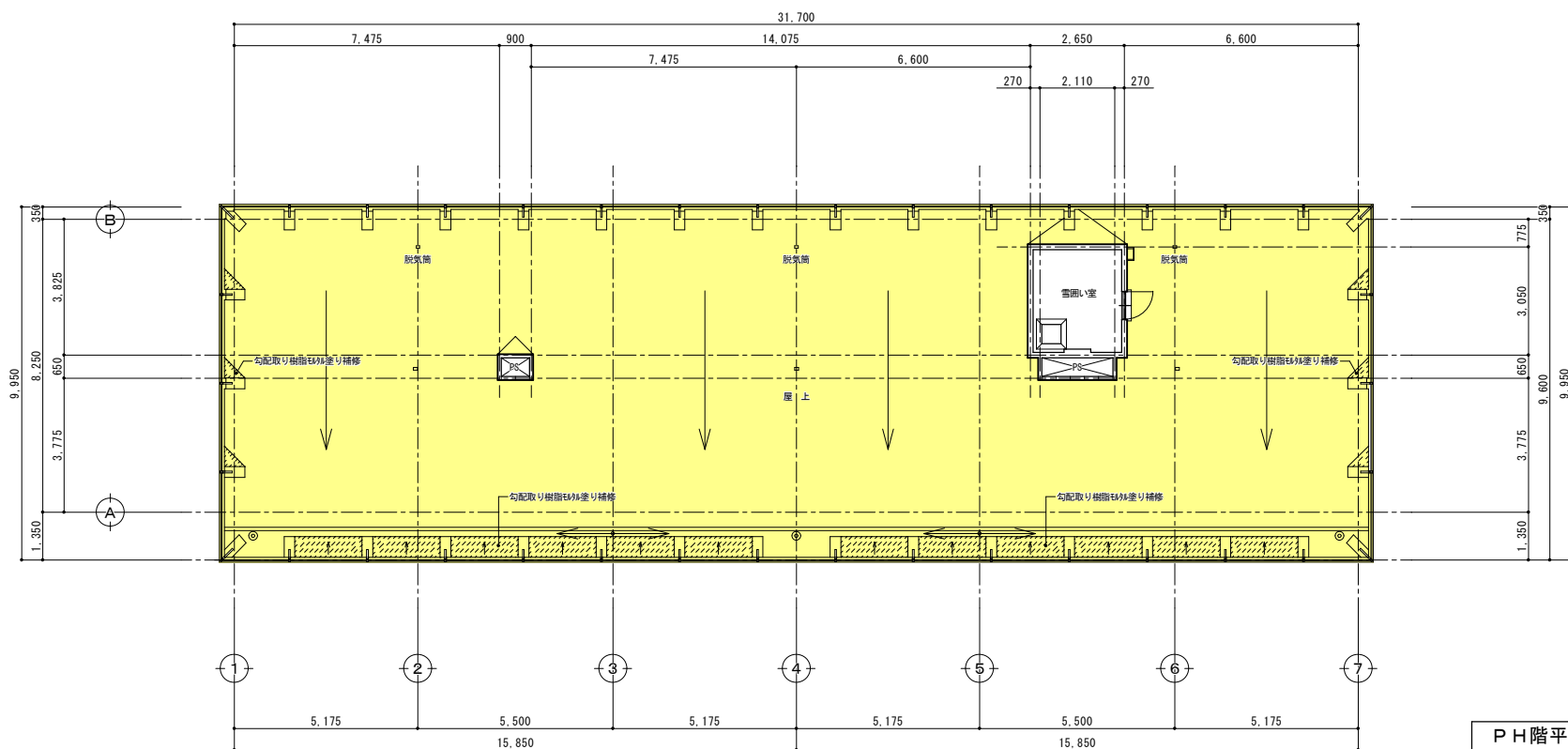
3 階平面図 S=1:200



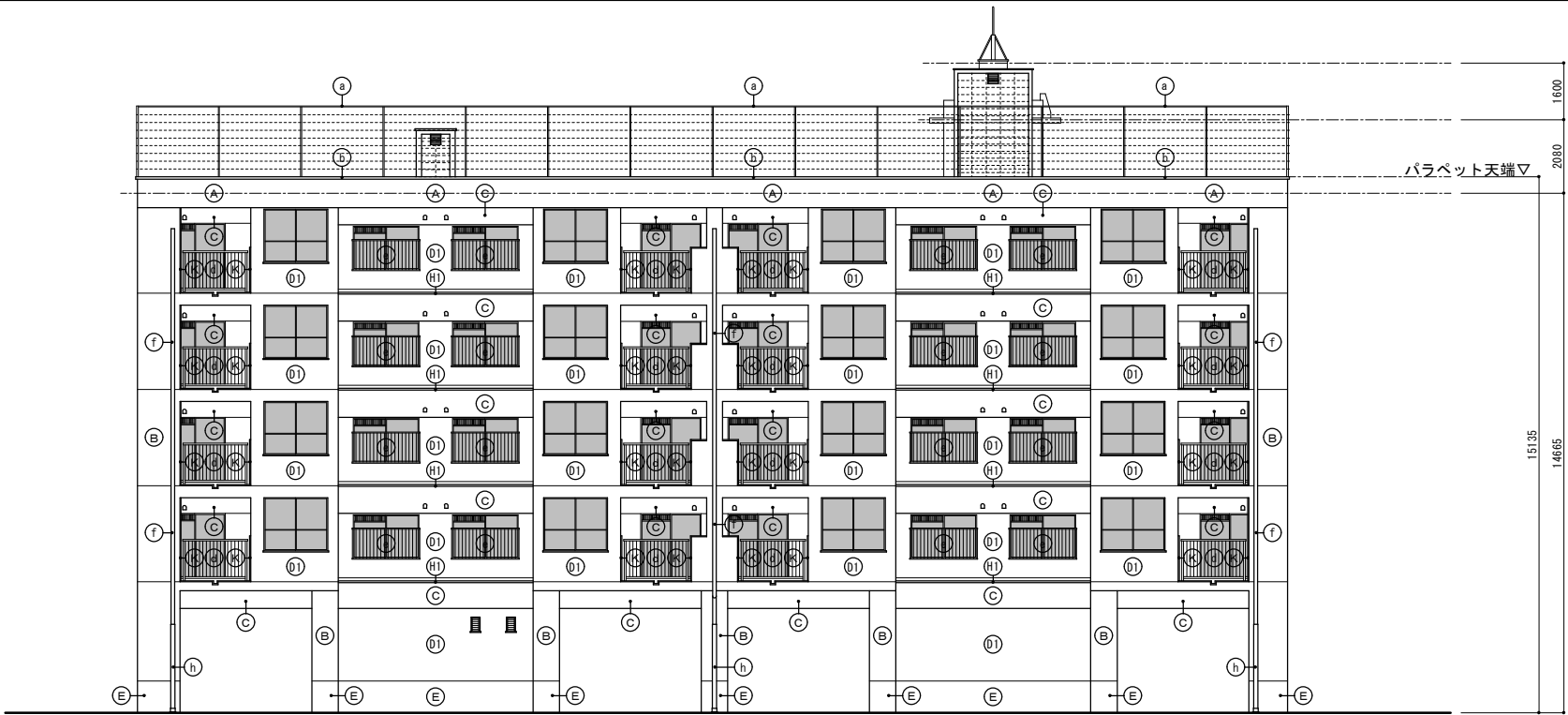
4 階平面図 S=1:200



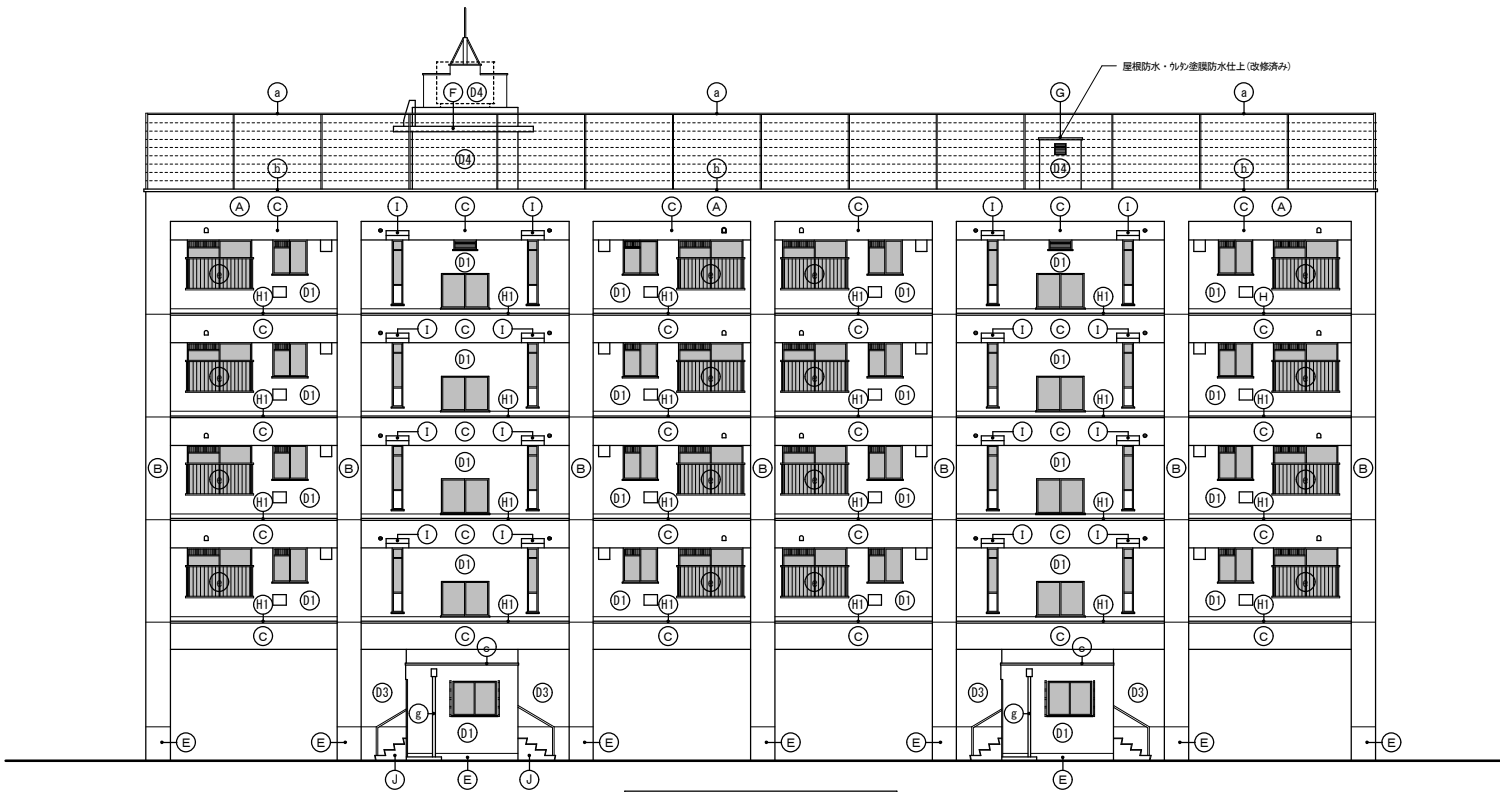
5階平面図 S=1:200



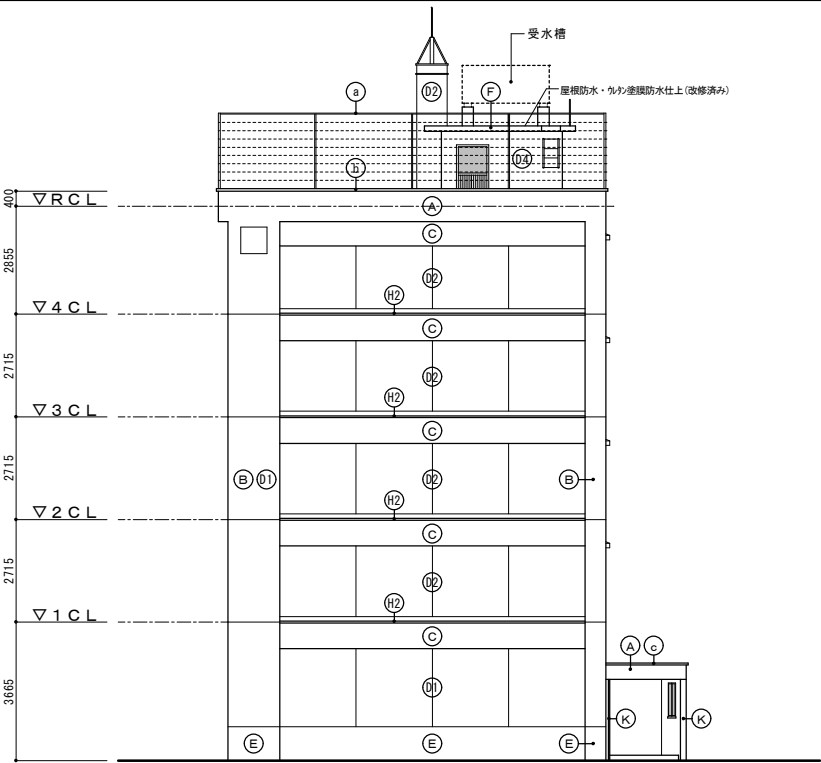
P H階平面図 S=1:200



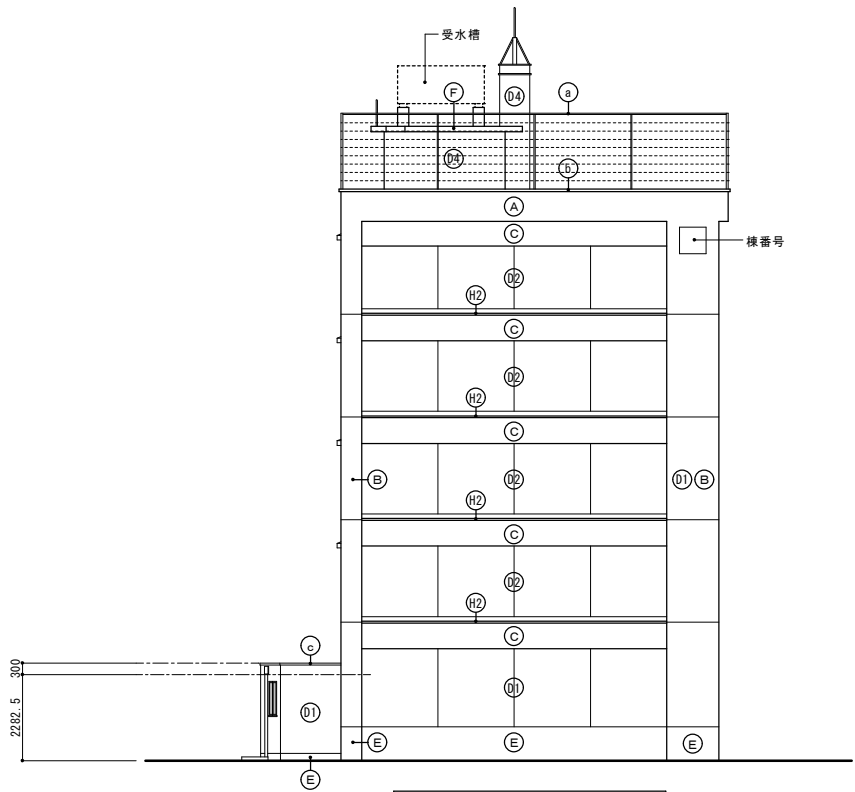
南面立面図 S= 1 : 200



北面立面図 S= 1 : 200

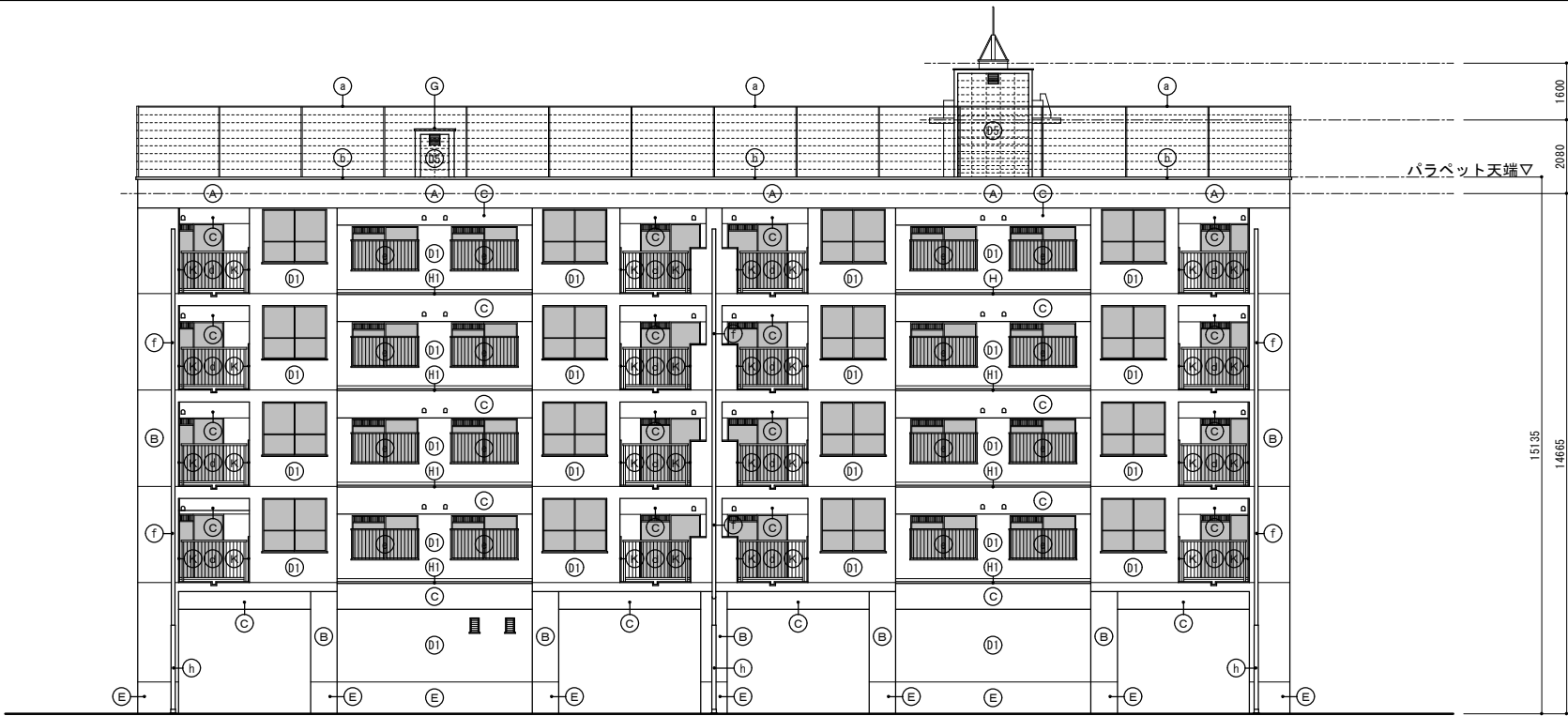


東面立面図 S= 1 : 200



西面立面図 S= 1 : 200

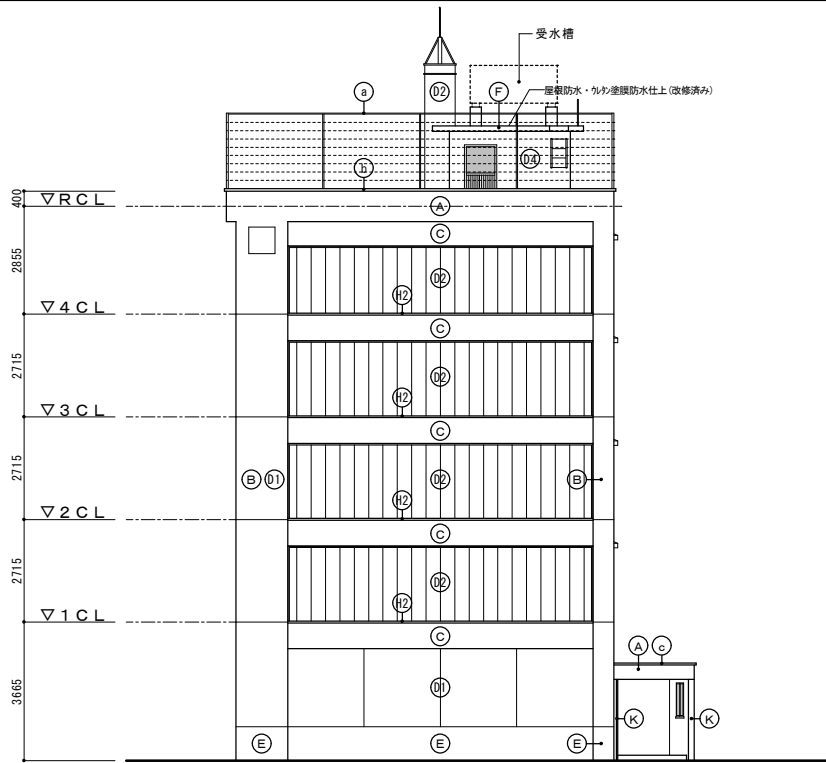
部位	符号	現況	撤去	部位	符号	現況	撤去	部位	符号	現況	撤去
パラベット	(A)	弾性アクリル系吹付け体(吹付け押入)仕上(コンクリート打放し下地)		地震	(E)	セメント引き仕上(コンクリート打放し下地)		雪庇防止フラス	(a)	支柱(鉄骨品)+控え(鉄骨品)+翼板材(鉄骨品)+XFL407付	
柱型	(B)	弾性アクリル系吹付け体(吹付け押入)仕上(コンクリート打放し下地)		PH雪囲室屋根	(F)	ガルバリウム鋼板防水仕上(防水セメント塗り金網下地)		パラベット支柱	(b)	既製7A5支柱 W200	既製7A5支柱 W200
梁型	(C)	弾性アクリル系吹付け体(吹付け押入)仕上(コンクリート打放し下地)		パラベット屋根	(G)	ガルバリウム鋼板防水仕上(防水セメント塗り金網下地)		パラベット屋根防水押入	(c)	既製7A5アングル L-1.5×45×75	既製7A5アングル L-1.5×45×75
外壁	(D1)	弾性アクリル系吹付け体(吹付け押入)仕上(コンクリート打放し下地)		梁型天端	(H)	ガルバリウム鋼板弾性塗布材仕上(防水セメント塗り金網下地)		パラベット手摺	(d)	7A5製	
外壁(重壁)	(D2)	弾性アクリル系吹付け体(吹付け押入)仕上(コンクリート打放し下地)		梁型天端(重壁)	(H2)	ガルバリウム鋼板弾性塗布材仕上(防水セメント塗り金網下地)		窓手摺	(e)	7A5製	
外壁(凸凹内)	(D3)	セメント系吹付け仕上(コンクリート打放し下地)		庇天端	(I)	ガルバリウム鋼板弾性塗布材仕上(コンクリート打放し下地)		縦樋	(f)	硬質塩化ビニル VP100 SGP塗り仕上(支持金物 市販品 SGP塗り)	硬質塩化ビニル VP100 SGP塗り仕上(支持金物 市販品 SGP塗り)
外壁(PH側)	(D4)	防水形複層塗材E吹付け仕上(コンクリート打放し下地)		階段側面	(J)	セメント塗り金網仕上		縦樋	(g)	水通し用亜鉛メッキ鋼管 50A SGP塗り仕上(支持金物 市販品 SGP塗り)	水通し用亜鉛メッキ鋼管 50A SGP塗り仕上(支持金物 市販品 SGP塗り)
外壁(PH側)	(D5)	防水形複層塗材E吹付け仕上(コンクリート打放し下地)		壁見切(鉄骨)	(K)	EP塗り仕上(セメント塗り金網下地)		縦樋養生管	(h)	水通し用亜鉛メッキ鋼管 125A SGP塗り仕上(支持金物 市販品 SGP塗り)	水通し用亜鉛メッキ鋼管 125A SGP塗り仕上(支持金物 市販品 SGP塗り)



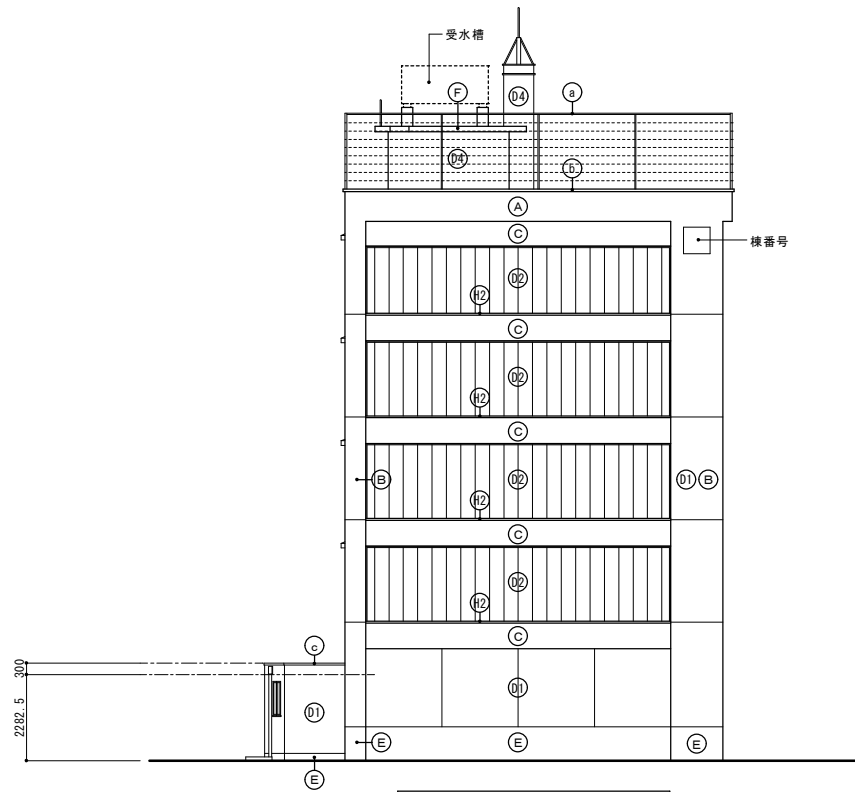
南面立面図 S= 1 : 200



北面立面図 S= 1 : 200

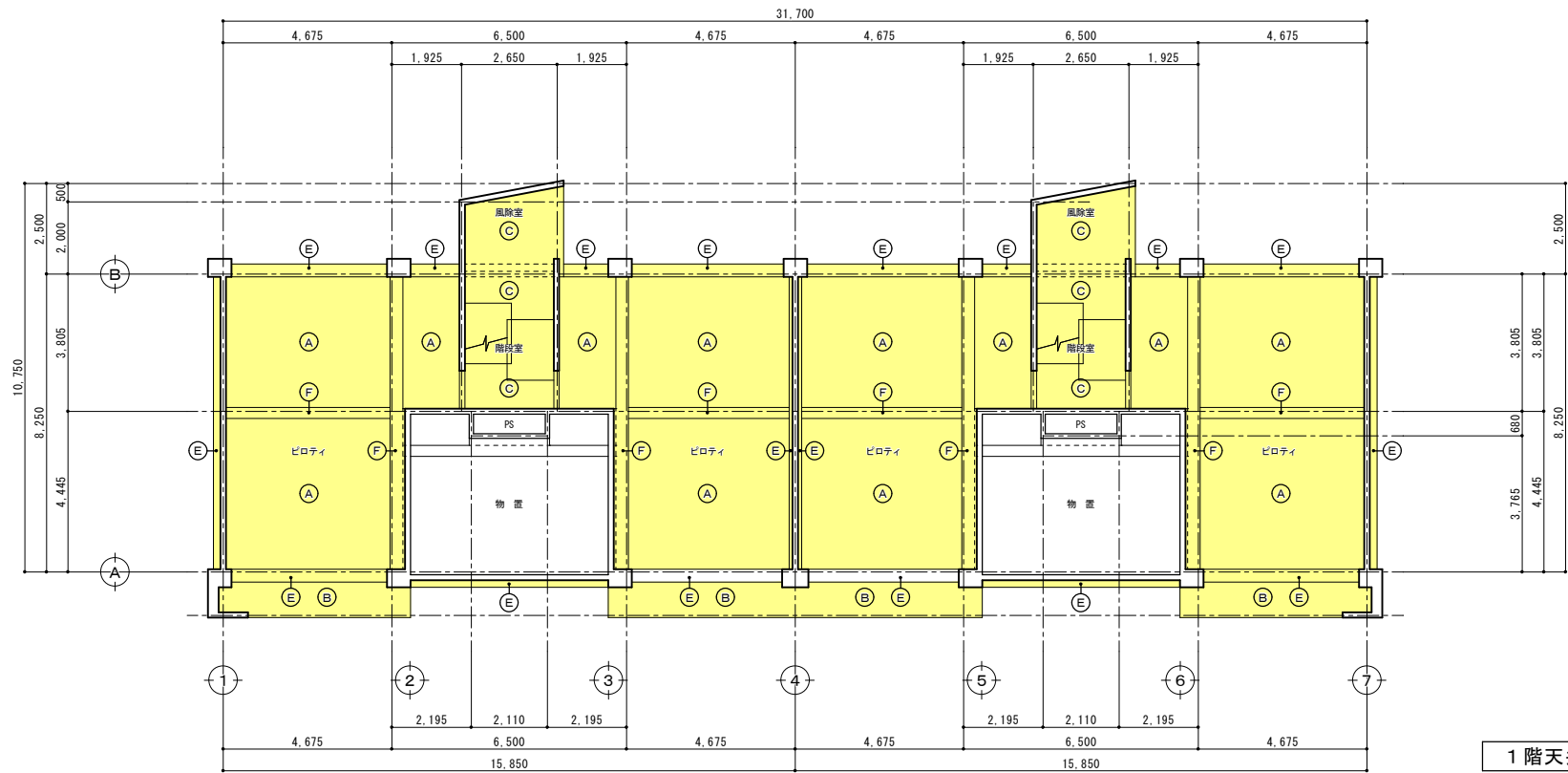


東面立面図 S= 1 : 200

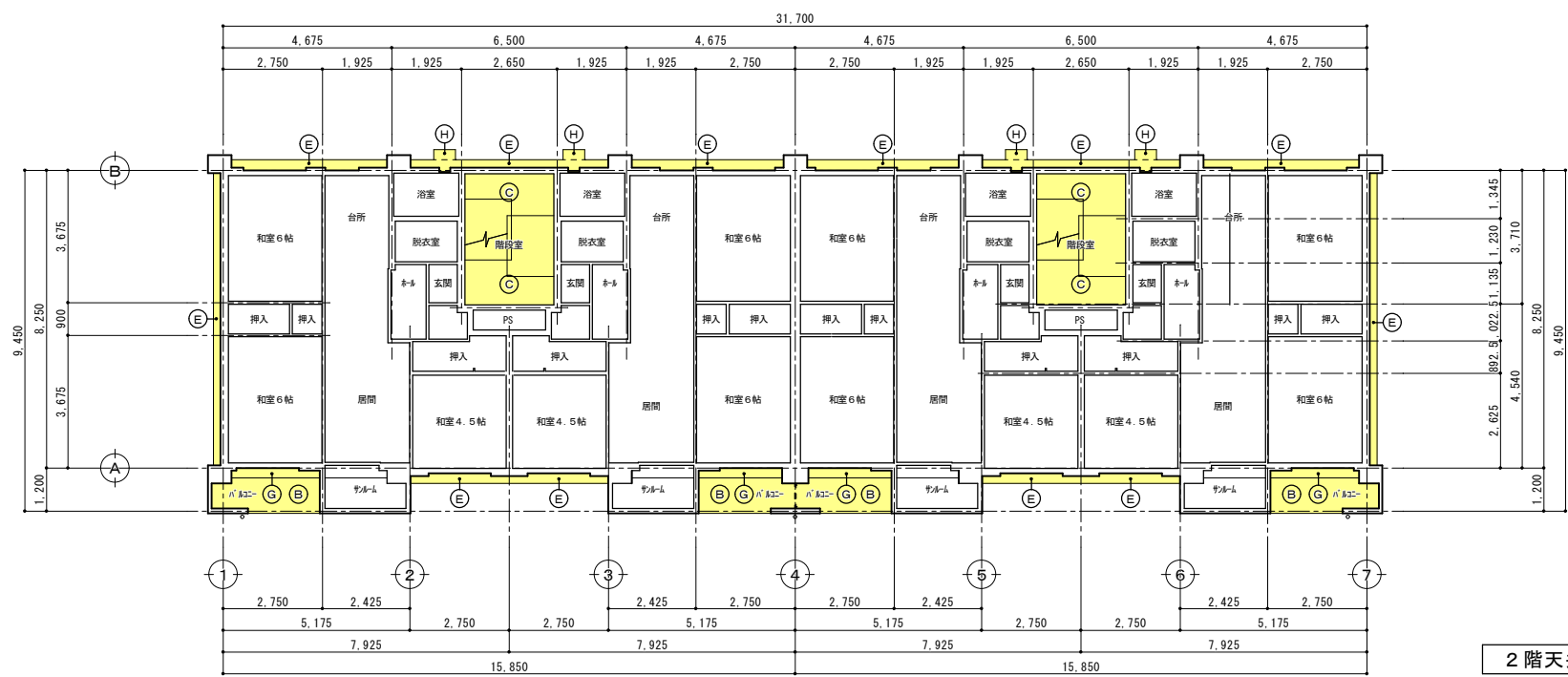


西面立面図 S= 1 : 200

部位	符号	現況	改修	部位	符号	現況	改修	部位	符号	現況	改修
バルコニー	A	弾性アクリル系吹付け材 (吹付け) 仕上 (コナリ) 打放し下地	高圧水洗浄 (水圧21Mpa) + 微弾性7層 (水性珪 砂) 吹付 + 水性シリコン2回塗り仕上	地盤	E	セメント引き仕上 (コナリ) 打放し下地	高圧水洗浄 (水圧21Mpa) + 下地処理 (セメント引き) + フッ樹脂塗料塗り仕上	雪庇防止フラス	B	支柱 (鉄骨) + 控え (鉄骨) + 翼板 (鉄骨) + フラス	現況
柱型	B	弾性アクリル系吹付け材 (吹付け) 仕上 (コナリ) 打放し下地	高圧水洗浄 (水圧21Mpa) + 微弾性7層 (水性珪 砂) 吹付 + 水性シリコン2回塗り仕上	PH雪固室屋根	F	バルコニー防水仕上 (防水バルコニー金網下地)	現況	バルコニー支柱	D	既設7x7x7 鋼管 W200	既設7x7x7 鋼管 W200 押え7x7x7 鋼管 L=1.2x50x73
梁型	C	弾性アクリル系吹付け材 (吹付け) 仕上 (コナリ) 打放し下地	高圧水洗浄 (水圧21Mpa) + 微弾性7層 (水性珪 砂) 吹付 + 水性シリコン2回塗り仕上	バルコニー屋根	G	バルコニー防水仕上 (防水バルコニー金網下地)	現況	バルコニー手摺	E	既設7x7x7 鋼管 L=1.5x45x75	既設7x7x7 鋼管 L=1.5x45x75 押え7x7x7 鋼管 L=1.5x70x100
外壁	D1	弾性アクリル系吹付け材 (吹付け) 仕上 (コナリ) 打放し下地	高圧水洗浄 (水圧21Mpa) + 微弾性7層 (水性珪 砂) 吹付 + 水性シリコン2回塗り仕上	梁型天端	H1	バルコニー弾性塗布材仕上 (防水バルコニー金網下地)	高圧水洗浄 (水圧21Mpa) + バルコニー防水 (ZKR-200L工法 t=2.0)	窓手摺	F	7x7x7 鋼管	現況
外壁 (重畳)	D2	弾性アクリル系吹付け材 (吹付け) 仕上 (コナリ) 打放し下地	高圧水洗浄 (水圧21Mpa) + 微弾性7層 (水性珪 砂) 吹付 + 水性シリコン2回塗り仕上	梁型天端 (重畳)	H2	バルコニー弾性塗布材仕上 (防水バルコニー金網下地)	高圧水洗浄 (水圧21Mpa) + 5'x4'x4' 鋼板製水切り 20.35mm	縦樋	G	7x7x7 鋼管	既設7x7x7 鋼管外し、再取付
外壁 (1'x1'内)	D3	セメント系吹付け材 (コナリ) 打放し下地	高圧水洗浄 (水圧21Mpa) + 免泡断熱材20mm + 木炭炭層 (20x45@450程度)	庇天端	I	バルコニー弾性塗布材仕上 (コナリ) 打放し下地	高圧水洗浄 (水圧21Mpa) + バルコニー防水 (ZKR-200L工法 t=2.0)	縦樋	H	縦管強化コンクリート VP100 SGP塗り仕上 (支持金物 市販品 SGP塗り)	既設縦管撤去 (支持金物共) 5'x4'x4' 鋼管 VP100 (支持金物 スチール製@1000程度) バルコニー - 縦管強化コンクリート VP50 SGP塗り仕上 (支持金物 市販品 SGP塗り)
外壁 (PH側)	D4	防水形複層塗材E吹付け仕上 (コナリ) 打放し下地	現況	階段側面	J	バルコニー金網仕上	高圧水洗浄 (水圧21Mpa) + 下地処理 + フッ樹脂塗料塗り仕上	縦樋	I	水道用亜鉛鋼管 50A SGP塗り仕上 (支持金物 市販品 SGP塗り)	既設縦管撤去 (支持金物共) 水道用亜鉛鋼管 50A SGP塗り仕上 (支持金物 スチール製@1000程度)
外壁 (PH側)	D5	防水形複層塗材E吹付け仕上 (コナリ) 打放し下地	現況	壁見切 (5'x4'内)	K	EP塗り仕上 (バルコニー金網下地)	高圧水洗浄 (水圧21Mpa) + 下地処理の上 EP-6塗り仕上	縦管養生管	J	水道用亜鉛鋼管 125A SGP塗り仕上 (支持金物 市販品 SGP塗り)	既設養生管撤去 (支持金物共) 水道用亜鉛鋼管 125A SGP塗り仕上 (支持金物 スチール製@1000程度)

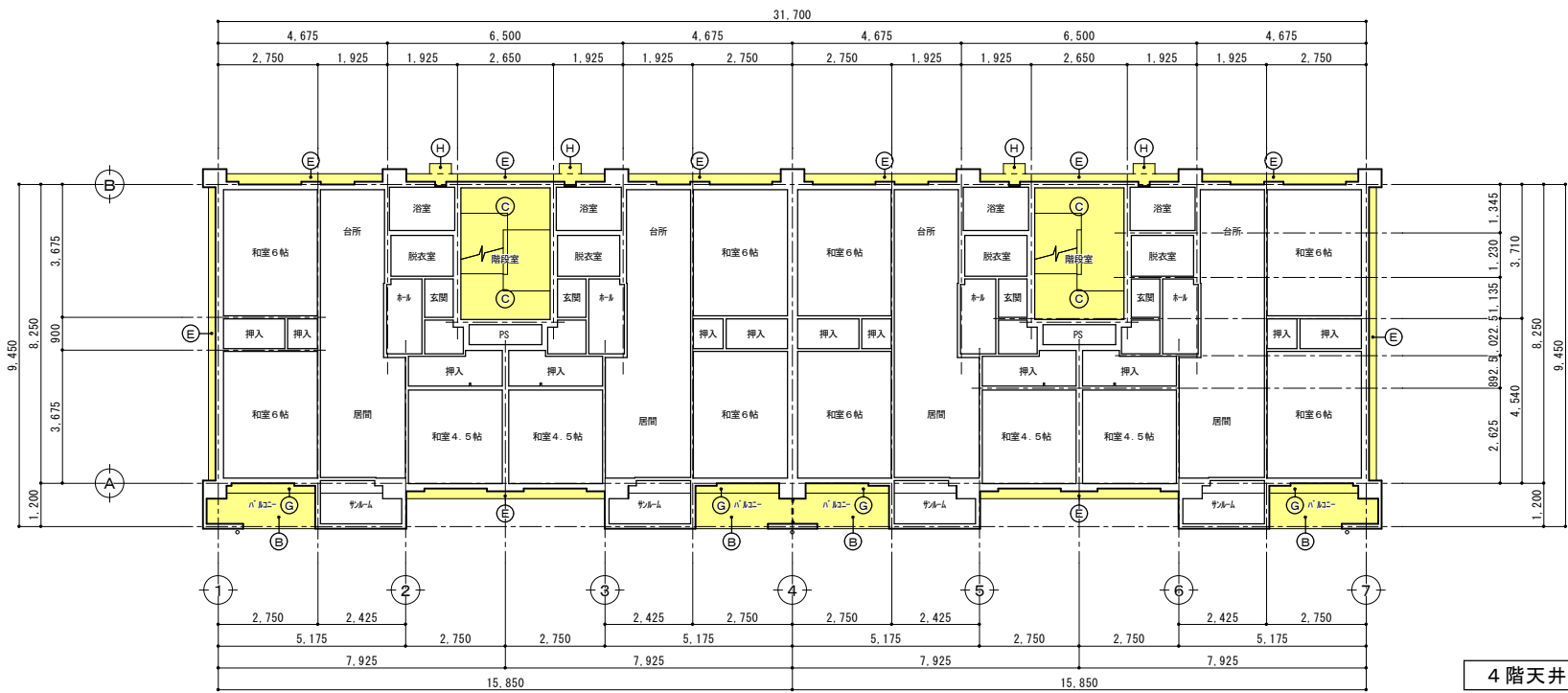
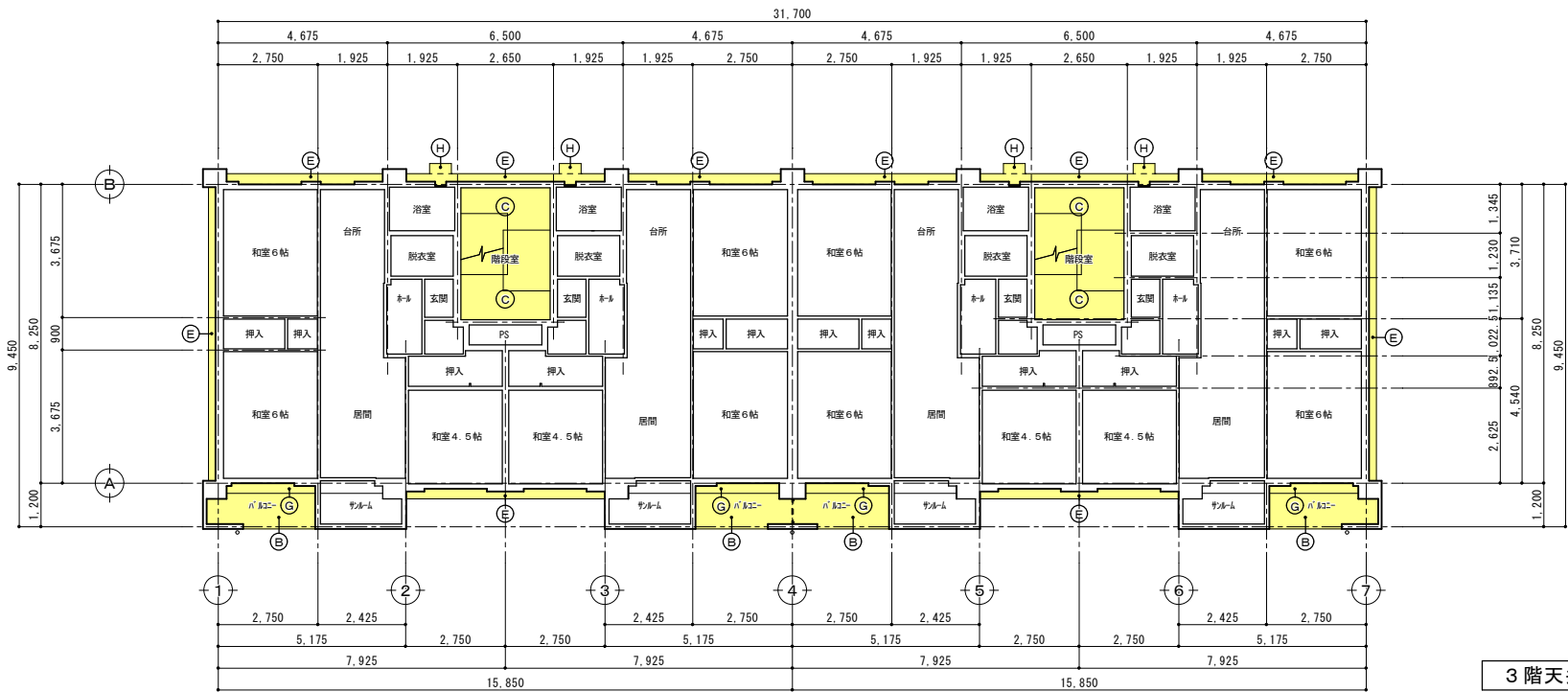


1 階天井伏図 S=1:200

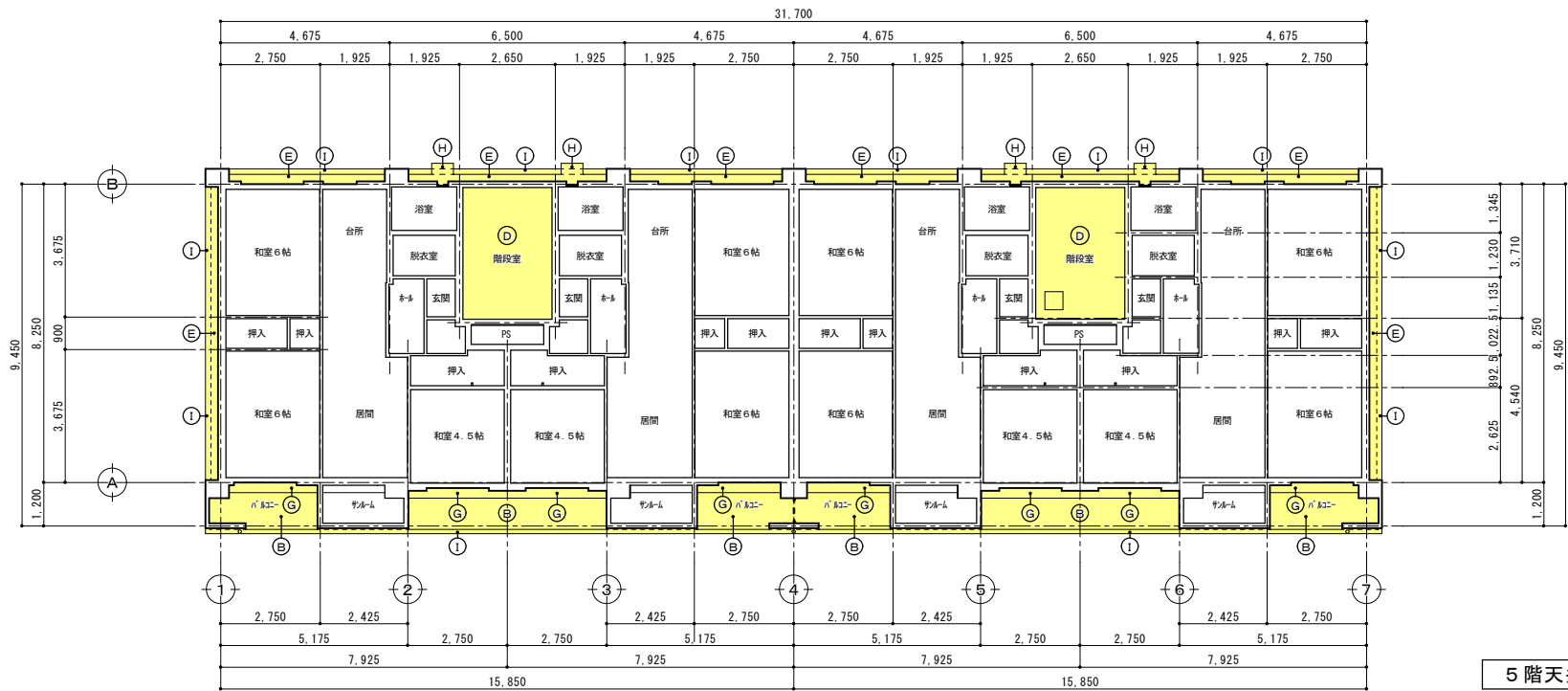


2 階天井伏図 S=1:200

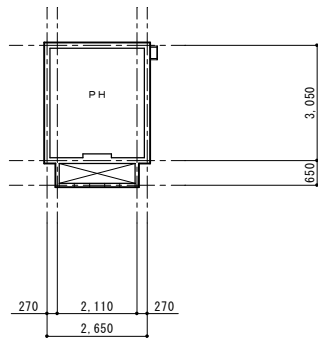
部位	符号	現況	改修	部位	符号	現況	改修
1' 階(駐車スペース)床裏	A	色モノ吹付仕上(合成樹脂発泡材打込下地)		梁型(1' 階(内)	F	弾性791系吹付材(吹入)仕上(コンクリート打放し下地)	
1' 階2' 床裏	B	弾性791系吹付材(吹入)仕上(コンクリート打放し下地)		梁型(1' 階(内)	G	弾性791系吹付材(吹入)仕上(コンクリート打放し下地)	
階段室床・段裏	C	色モノ吹付仕上(コンクリート打放し下地)		段裏	H	弾性791系吹付材(吹入)仕上(コンクリート打放し下地)	
階段室床裏(最上階)	D	色モノ吹付仕上(木毛セメント板打込下地)		1' 階ベタ下地	I	弾性791系吹付材(吹入)仕上(コンクリート打放し下地)	
梁型(外部)	E	弾性791系吹付材(吹入)仕上(コンクリート打放し下地)					



部位	符号	現況	改修	部位	符号	現況	改修
1' 壁 (駐車スペース) 床裏	(A)	色モノ吹付仕上 (合成樹脂発泡材打込下地)		梁型 (1' 壁内)	(F)	弾性79系吹付材 (0-5押入) 仕上 (コンクリート打放し下地)	
パッキン床裏	(B)	弾性79系吹付材 (0-5押入) 仕上 (コンクリート打放し下地)		梁型 (パッキン内)	(G)	弾性79系吹付材 (0-5押入) 仕上 (コンクリート打放し下地)	
階段室床・段裏	(C)	色モノ吹付仕上 (コンクリート打放し下地)		段裏	(H)	弾性79系吹付材 (0-5押入) 仕上 (コンクリート打放し下地)	
階段室床裏 (最上階)	(D)	色モノ吹付仕上 (木毛モノ板打込下地)		パッキン下地	(I)	弾性79系吹付材 (0-5押入) 仕上 (コンクリート打放し下地)	
梁型 (外部)	(E)	弾性79系吹付材 (0-5押入) 仕上 (コンクリート打放し下地)					

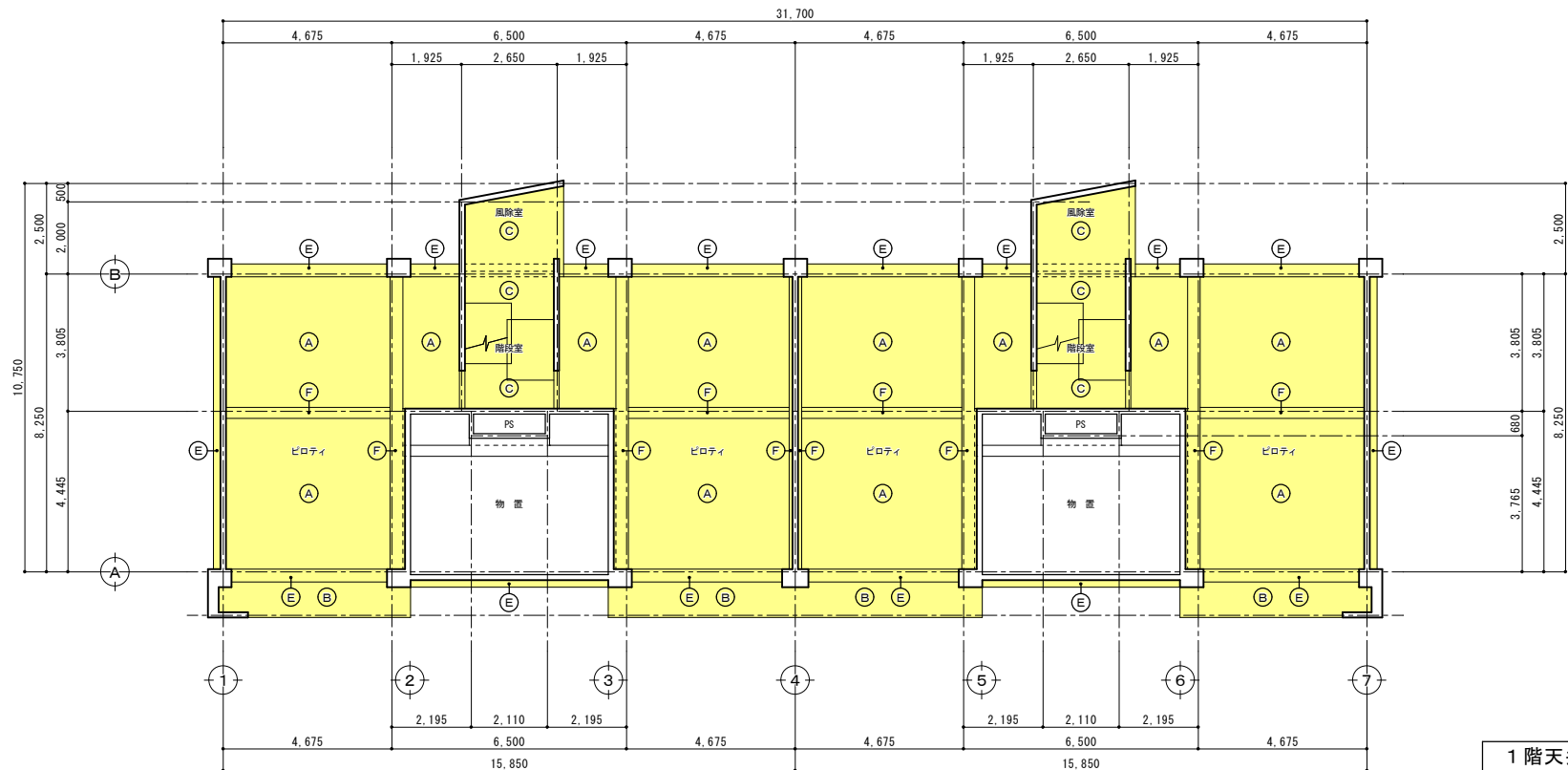


5階天井伏図 S=1:200

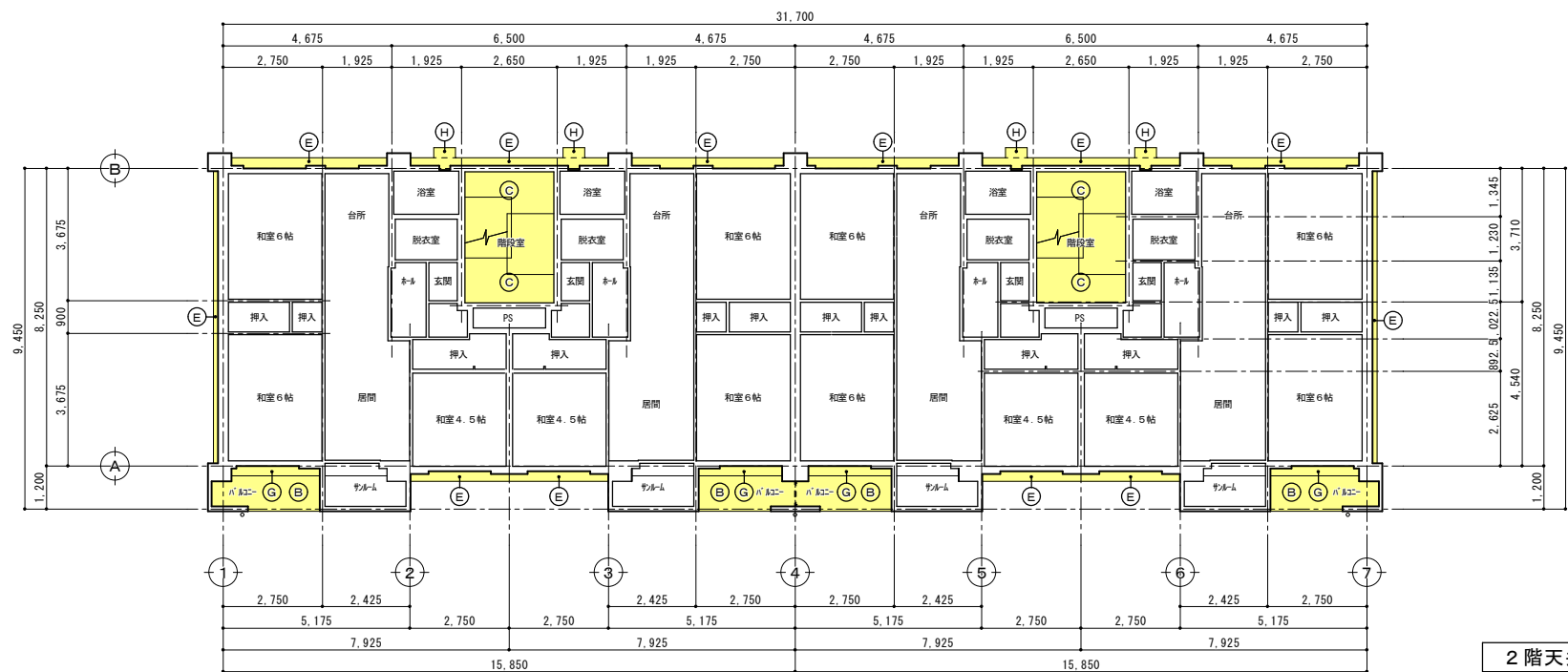


PH階天井伏図 S=1:200

部位	符号	現況	改修	部位	符号	現況	改修
ビーム(駐車スペース)床裏	A	色モノ吹付仕上(合成樹脂発泡材打込下地)		梁型(ビーム内)	F	弾性79系吹付材(ビーム押入)仕上(コンクリート打放し下地)	
バルコニー床裏	B	弾性79系吹付材(ビーム押入)仕上(コンクリート打放し下地)		梁型(バルコニー内)	G	弾性79系吹付材(ビーム押入)仕上(コンクリート打放し下地)	
階段室床・段裏	C	色モノ吹付仕上(コンクリート打放し下地)		段裏	H	弾性79系吹付材(ビーム押入)仕上(コンクリート打放し下地)	
階段室床裏(最上階)	D	色モノ吹付仕上(木毛モノ板打込下地)		バルコニー下端	I	弾性79系吹付材(ビーム押入)仕上(コンクリート打放し下地)	
梁型(外部)	E	弾性79系吹付材(ビーム押入)仕上(コンクリート打放し下地)					

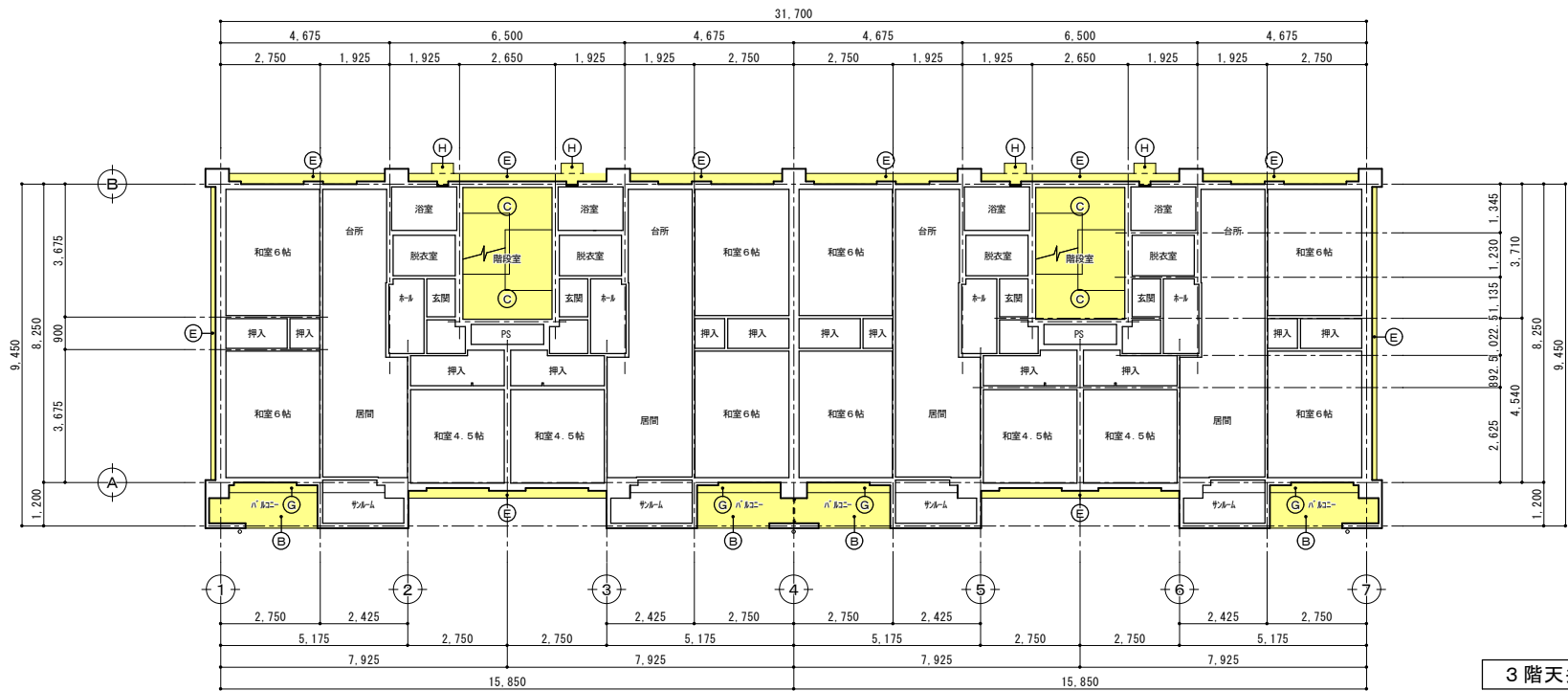


1 階天井伏図 S=1:200

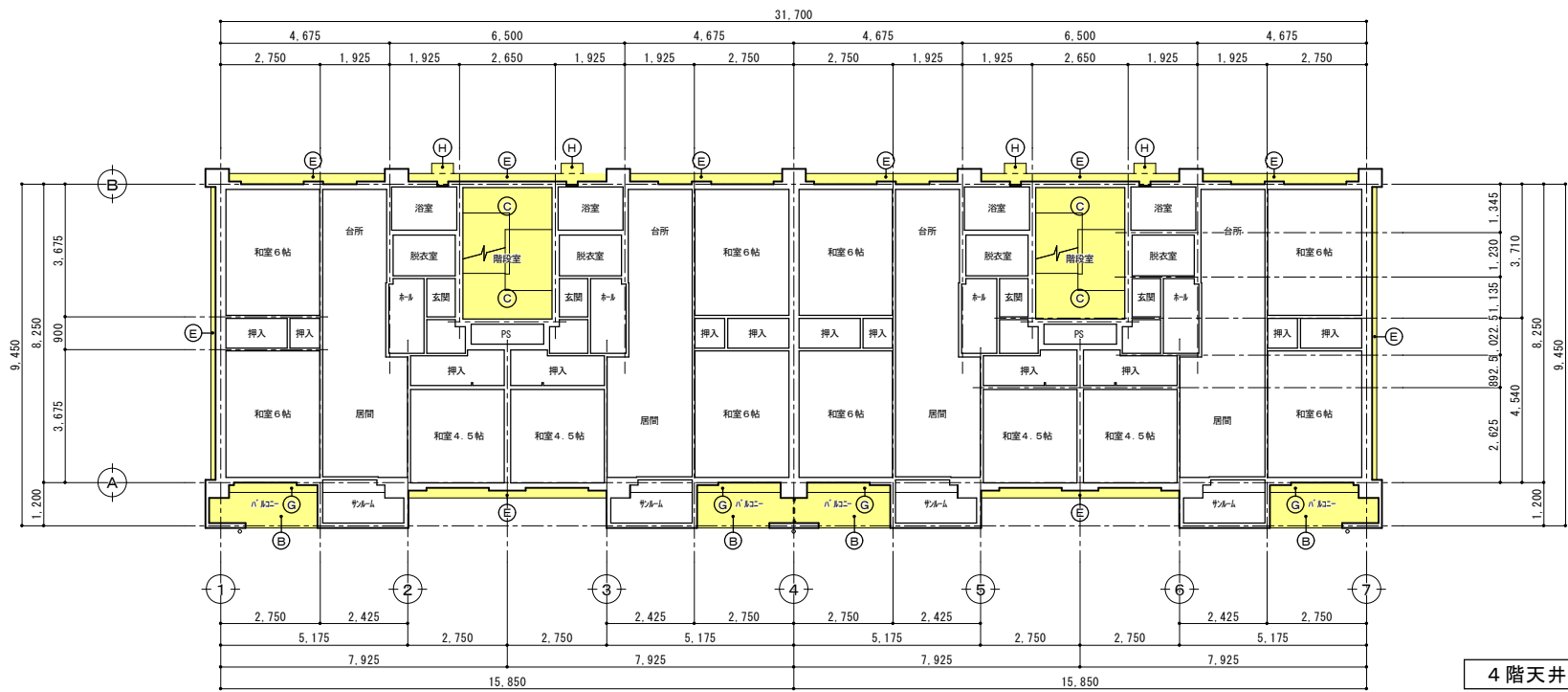


2 階天井伏図 S=1:200

部位	符号	現況	改修	部位	符号	現況	改修
1' 階 (駐車スペース) 床裏	A	色モノ吹付仕上 (合成樹脂発泡材打込下地)	高圧水洗浄 (21Mpa) 防音型+75t-処理+EP-0塗り仕上	梁型 (1' 階内)	F	弾性77t系吹付仕上 (0-5t-押入) 仕上 (コンクリート打放し下地)	高圧水洗浄 (21Mpa) 防音型+環境対応型超速硬化型外断熱防水仕上 (DS t=2.0)
1' 階-床裏	B	弾性77t系吹付仕上 (0-5t-押入) 仕上 (コンクリート打放し下地)	高圧水洗浄 (21Mpa) 防音型+環境対応型超速硬化型外断熱防水仕上 (DS t=2.0)	梁型 (1' 階-内)	G	弾性77t系吹付仕上 (0-5t-押入) 仕上 (コンクリート打放し下地)	高圧水洗浄 (21Mpa) 防音型+環境対応型超速硬化型外断熱防水仕上 (DS t=2.0)
階段室床・段裏	C	色モノ吹付仕上 (コンクリート打放し下地)	高圧水洗浄 (21Mpa) 防音型+75t-処理+EP-0塗り仕上	段裏	H	弾性77t系吹付仕上 (0-5t-押入) 仕上 (コンクリート打放し下地)	高圧水洗浄 (21Mpa) 防音型+環境対応型超速硬化型外断熱防水仕上 (DS t=2.0)
階段室床裏 (最上階)	D	色モノ吹付仕上 (木毛セメント板打込下地)	高圧水洗浄 (21Mpa) 防音型+75t-処理+EP-0塗り仕上	1' 階-下地	I	弾性77t系吹付仕上 (0-5t-押入) 仕上 (コンクリート打放し下地)	高圧水洗浄 (21Mpa) 防音型+環境対応型超速硬化型外断熱防水仕上 (DS t=2.0)
梁型 (外断)	E	弾性77t系吹付仕上 (0-5t-押入) 仕上 (コンクリート打放し下地)	高圧水洗浄 (21Mpa) 防音型+環境対応型超速硬化型外断熱防水仕上 (DS t=2.0)				

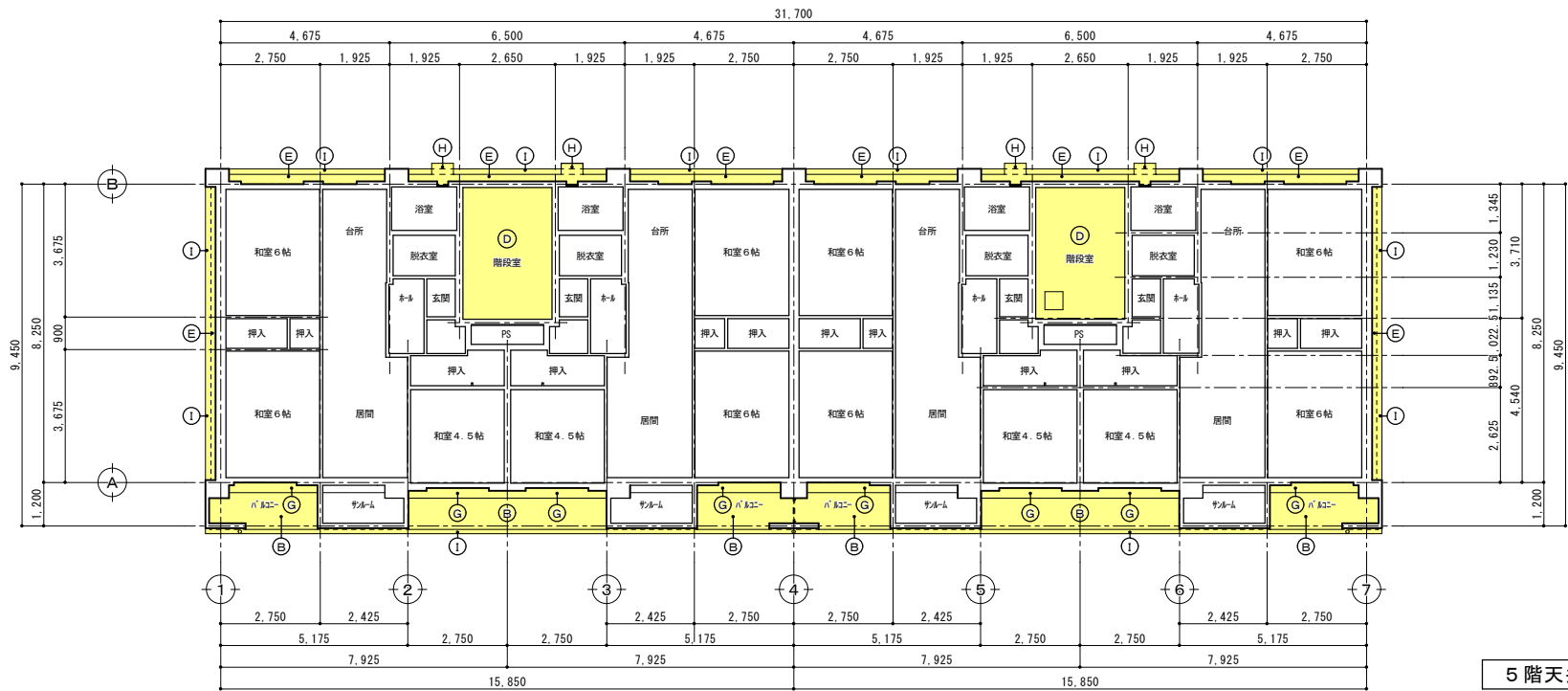


3階天井伏図 S=1:200

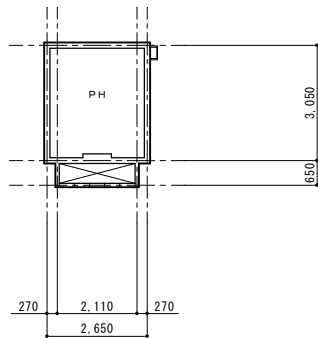


4階天井伏図 S=1:200

部位	符号	現況	改修	部位	符号	現況	改修
1' 2' (駐車スペース) 床裏	A	色モノ吹付仕上 (合成樹脂発泡材打込下地)	高圧水洗浄 (21Mpa) 防音型+7' 5' (処理+EP-G塗り仕上)	梁型 (1' 2' (内)	F	弾性7' 5' 系吹付仕上 (7' 5' 押入) 仕上 (2' 2' 打放し下地)	高圧水洗浄 (21Mpa) 防音型+環境対応型超速硬化型7' 5' 塗膜防水仕上 (DS t=2.0)
1' 2' 床裏	B	弾性7' 5' 系吹付仕上 (7' 5' 押入) 仕上 (2' 2' 打放し下地)	高圧水洗浄 (21Mpa) 防音型+環境対応型超速硬化型7' 5' 塗膜防水仕上 (DS t=2.0)	梁型 (1' 2' (内)	G	弾性7' 5' 系吹付仕上 (7' 5' 押入) 仕上 (2' 2' 打放し下地)	高圧水洗浄 (21Mpa) 防音型+環境対応型超速硬化型7' 5' 塗膜防水仕上 (DS t=2.0)
階段室床・段裏	C	色モノ吹付仕上 (2' 2' 打放し下地)	高圧水洗浄 (21Mpa) 防音型+7' 5' (処理+EP-G塗り仕上)	段裏	H	弾性7' 5' 系吹付仕上 (7' 5' 押入) 仕上 (2' 2' 打放し下地)	高圧水洗浄 (21Mpa) 防音型+環境対応型超速硬化型7' 5' 塗膜防水仕上 (DS t=2.0)
階段室床裏 (最上階)	D	色モノ吹付仕上 (木毛モノ板打込下地)	高圧水洗浄 (21Mpa) 防音型+7' 5' (処理+EP-G塗り仕上)	1' 2' 下地	I	弾性7' 5' 系吹付仕上 (7' 5' 押入) 仕上 (2' 2' 打放し下地)	高圧水洗浄 (21Mpa) 防音型+環境対応型超速硬化型7' 5' 塗膜防水仕上 (DS t=2.0)
梁型 (外部)	E	弾性7' 5' 系吹付仕上 (7' 5' 押入) 仕上 (2' 2' 打放し下地)	高圧水洗浄 (21Mpa) 防音型+環境対応型超速硬化型7' 5' 塗膜防水仕上 (DS t=2.0)				

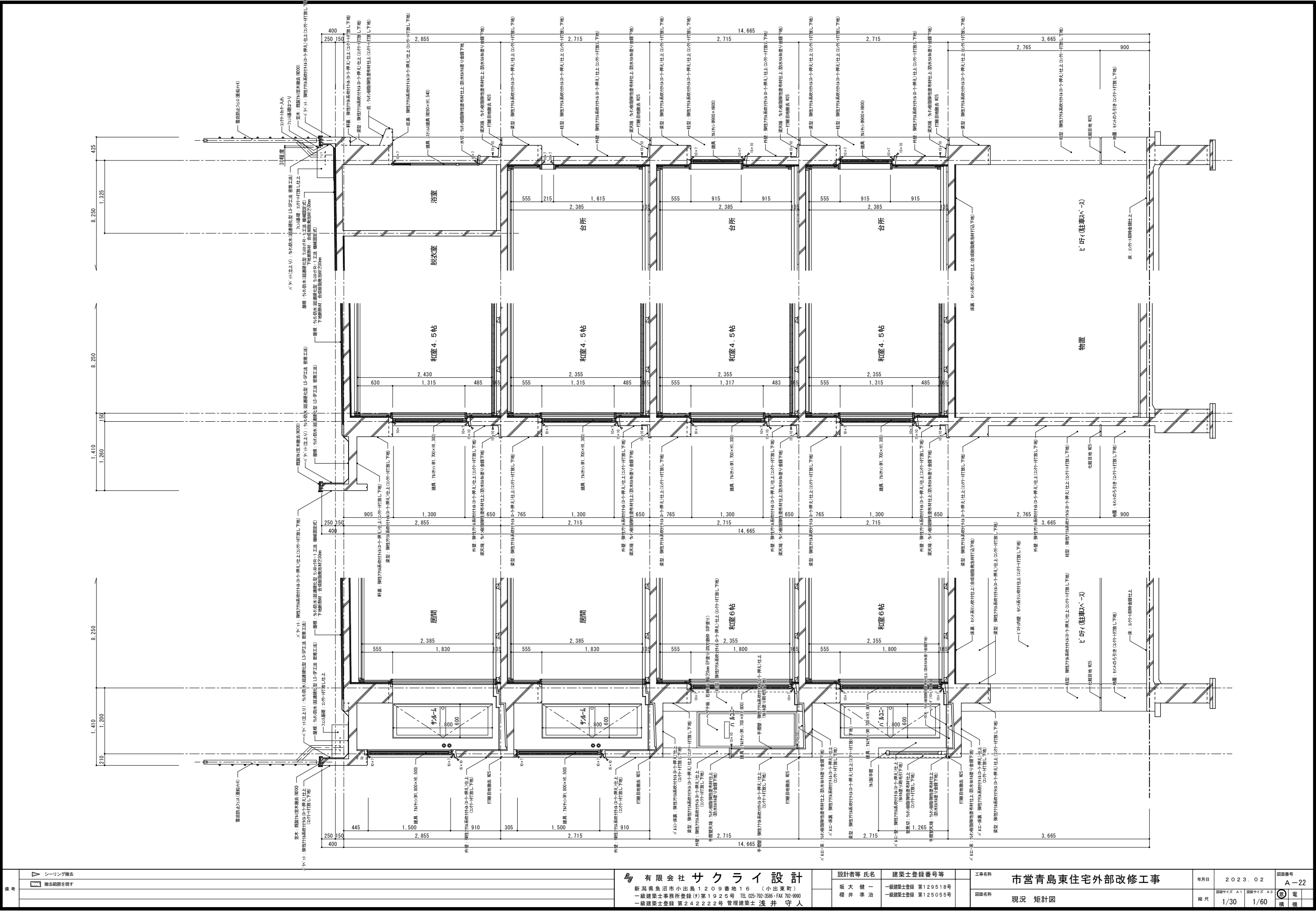


5 階天井伏図 S=1:200



P H 階天井伏図 S=1:200

部位	符号	現況	改修	部位	符号	現況	改修
1' 2F (駐車スペース) 床裏	(A)	色モノ吹付仕上 (合成樹脂発泡材打込下地)	高圧水洗浄 (21Mpa) 防音型+7'5F-処理+EP-G塗り仕上	梁型 (1' 2F (内))	(F)	弾性7'9F系吹付材 (0-5' 押入) 仕上 (コンクリート打放し下地)	高圧水洗浄 (21Mpa) 防音型+環境対応型超速硬化型材の塗膜防水仕上 (DS t=2.0)
1' 2F-床裏	(B)	弾性7'9F系吹付材 (0-5' 押入) 仕上 (コンクリート打放し下地)	高圧水洗浄 (21Mpa) 防音型+環境対応型超速硬化型材の塗膜防水仕上 (DS t=2.0)	梁型 (1' 2F-内)	(G)	弾性7'9F系吹付材 (0-5' 押入) 仕上 (コンクリート打放し下地)	高圧水洗浄 (21Mpa) 防音型+環境対応型超速硬化型材の塗膜防水仕上 (DS t=2.0)
階段室床・段裏	(C)	色モノ吹付仕上 (コンクリート打放し下地)	高圧水洗浄 (21Mpa) 防音型+7'5F-処理+EP-G塗り仕上	段裏	(H)	弾性7'9F系吹付材 (0-5' 押入) 仕上 (コンクリート打放し下地)	高圧水洗浄 (21Mpa) 防音型+環境対応型超速硬化型材の塗膜防水仕上 (DS t=2.0)
階段室床裏 (最上階)	(D)	色モノ吹付仕上 (木毛モノ板打込下地)	高圧水洗浄 (21Mpa) 防音型+7'5F-処理+EP-G塗り仕上	1' 2F-下地	(I)	弾性7'9F系吹付材 (0-5' 押入) 仕上 (コンクリート打放し下地)	高圧水洗浄 (21Mpa) 防音型+環境対応型超速硬化型材の塗膜防水仕上 (DS t=2.0)
梁型 (外部)	(E)	弾性7'9F系吹付材 (0-5' 押入) 仕上 (コンクリート打放し下地)	高圧水洗浄 (21Mpa) 防音型+環境対応型超速硬化型材の塗膜防水仕上 (DS t=2.0)				



備考	△ シーリング撤去
	■ 撤去範囲を示す

サクライ設計

新潟県魚沼市小出島1209番地16 (小出東町)

一級建築士事務所登録(特)第1925号 TEL 025-792-3586・FAX 792-792-9990

一級建築士登録 第242222号 管理建築士 浅井 守人

設計者等 氏名	建築士登録番号等
坂 大 健 一	一級建築士登録 第129518号
櫻 井 準 治	一級建築士登録 第125055号

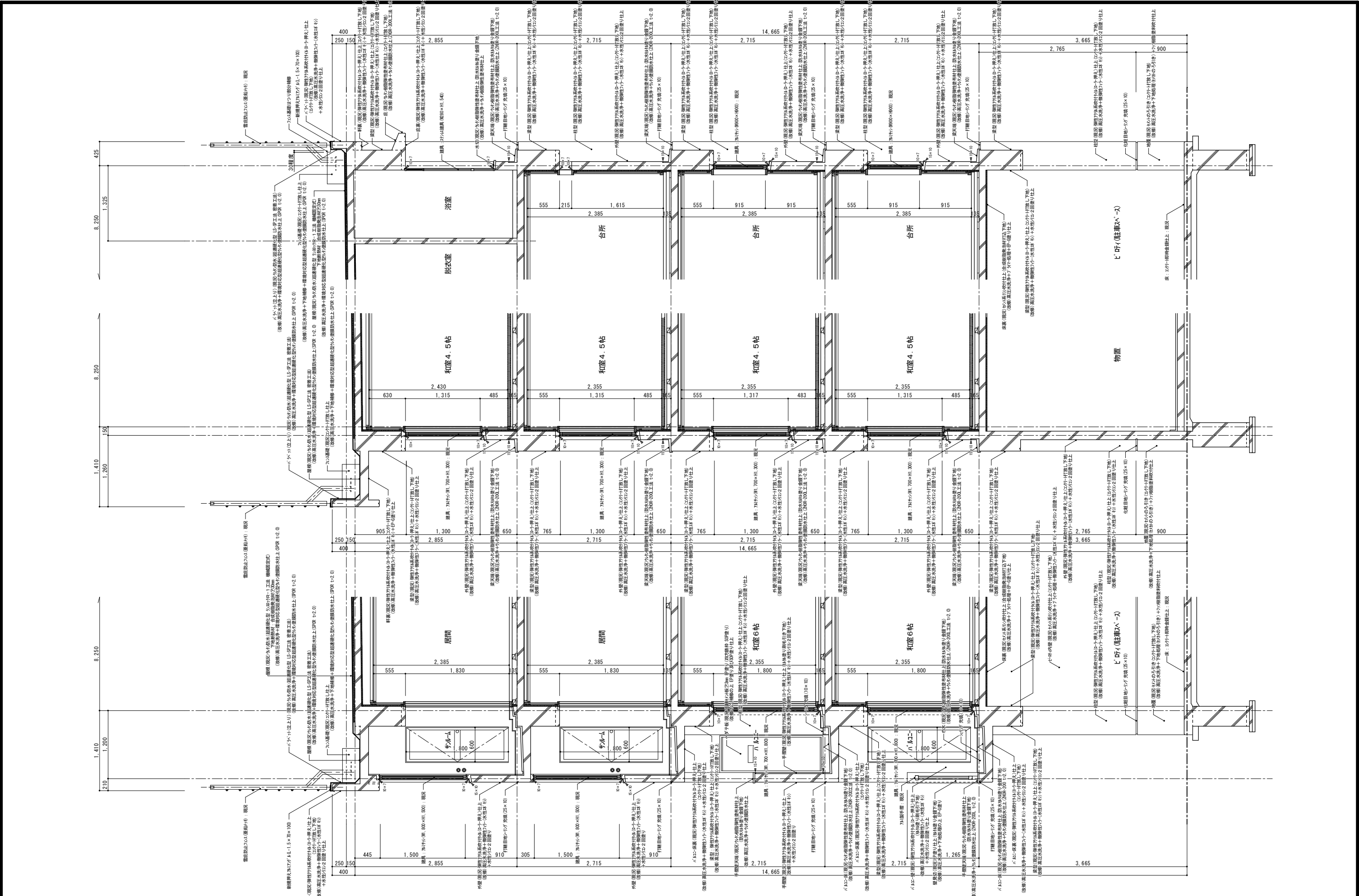
工率名称

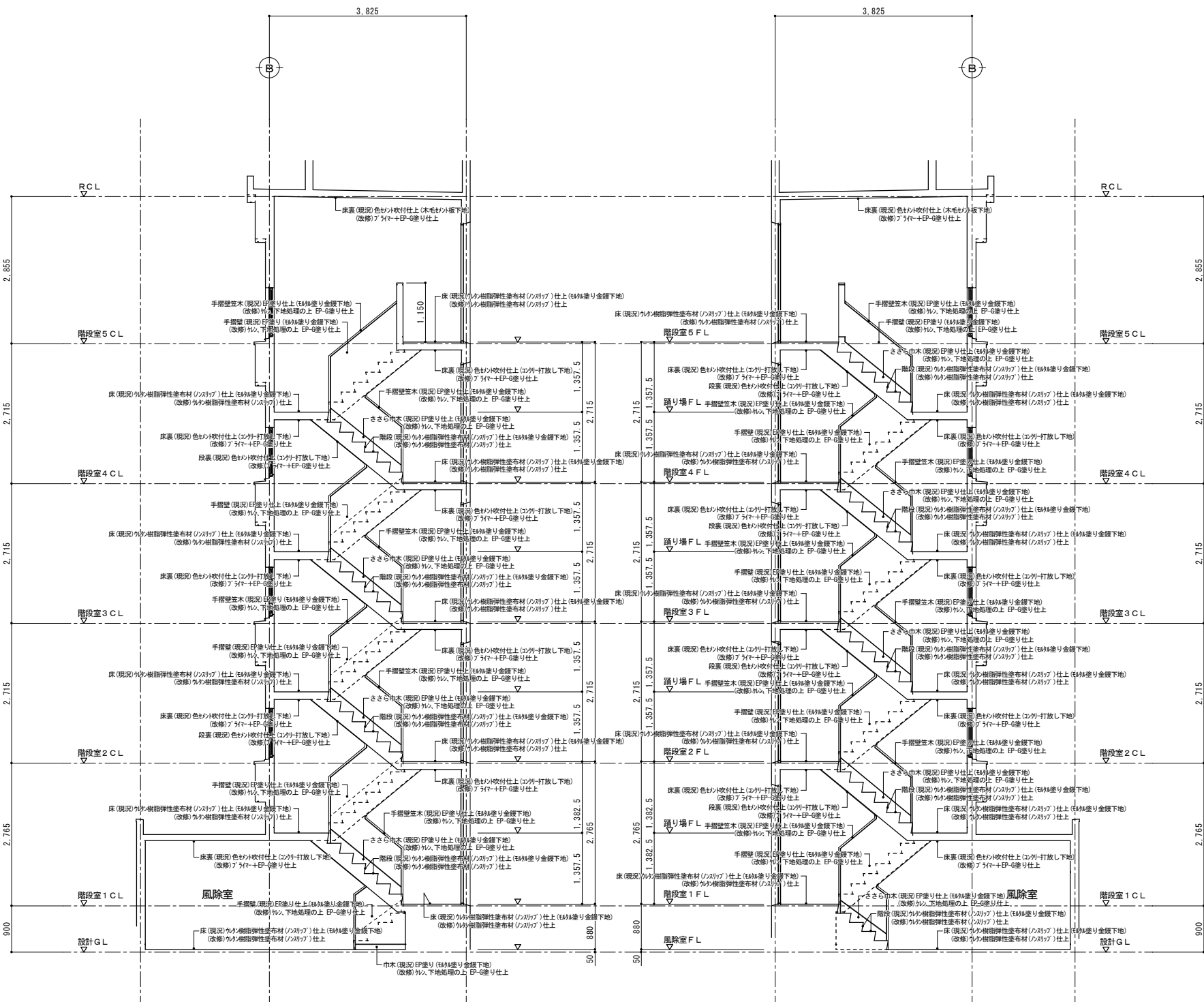
市営青島東住宅外部改修工事

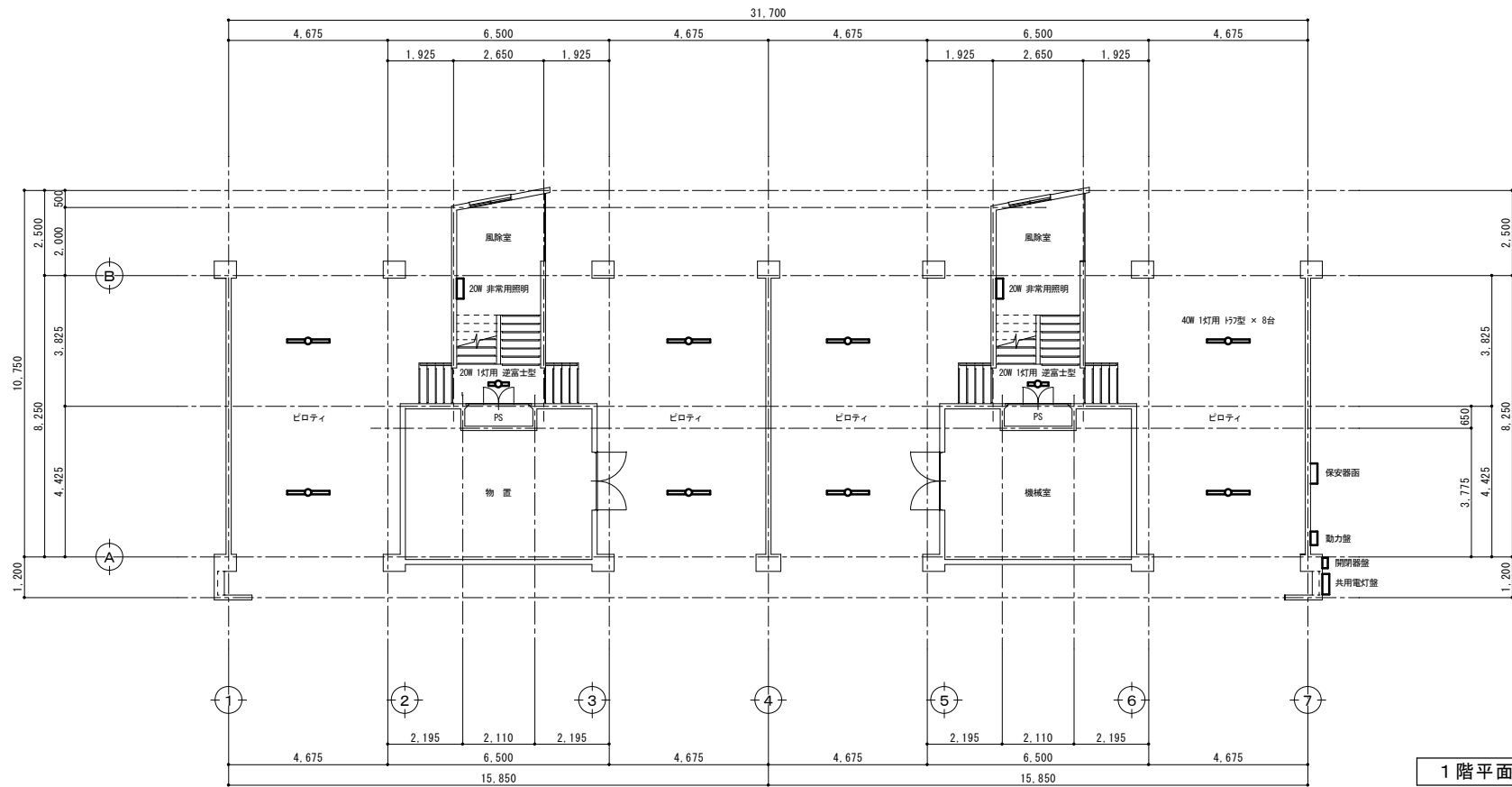
図面名称

現況 矩計図

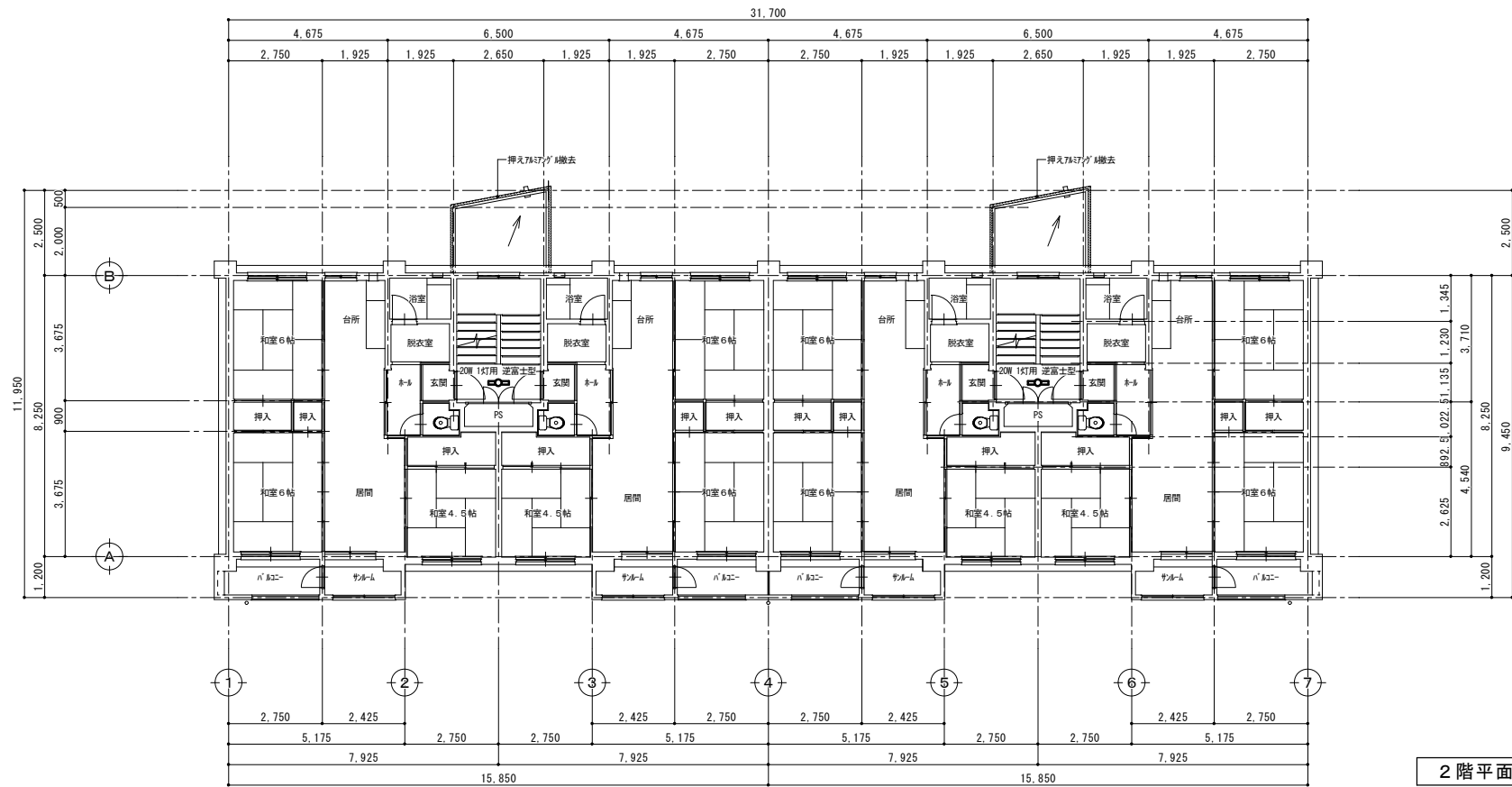
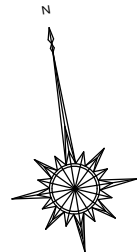
年月日	2023.02	図面番号	A-22
縮尺	1/30 1/60	電 機	



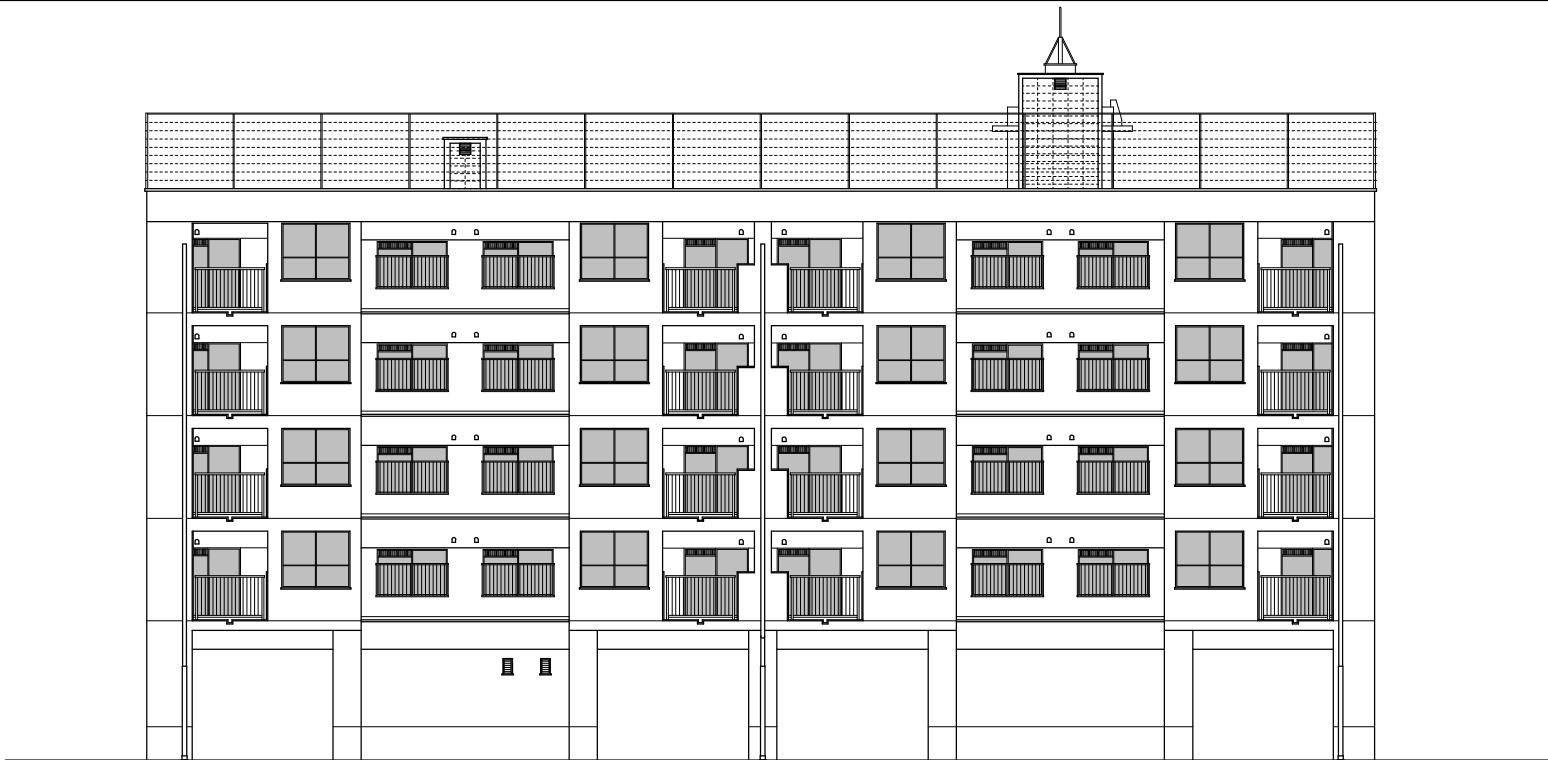




1 階平面図 S=1:200



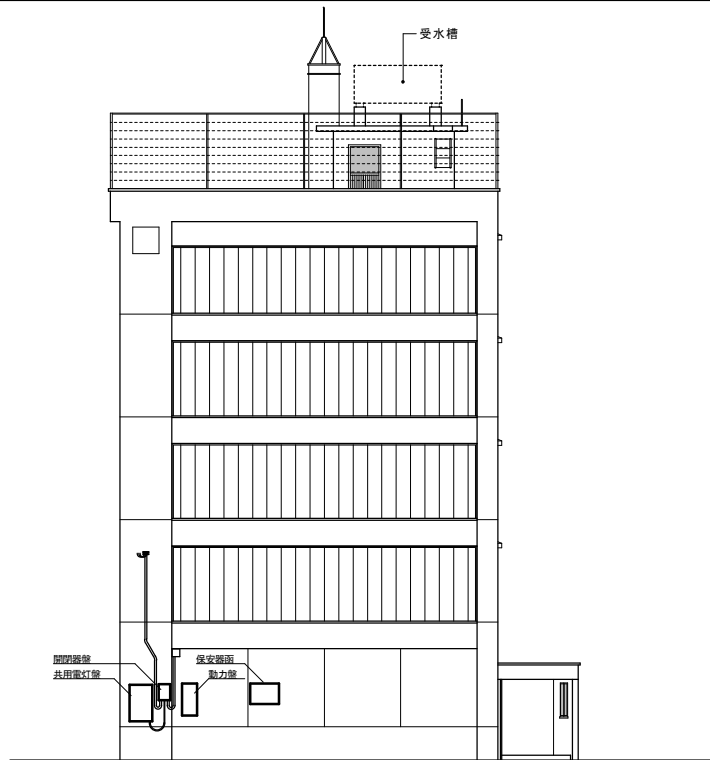
2 階平面図 S=1:200



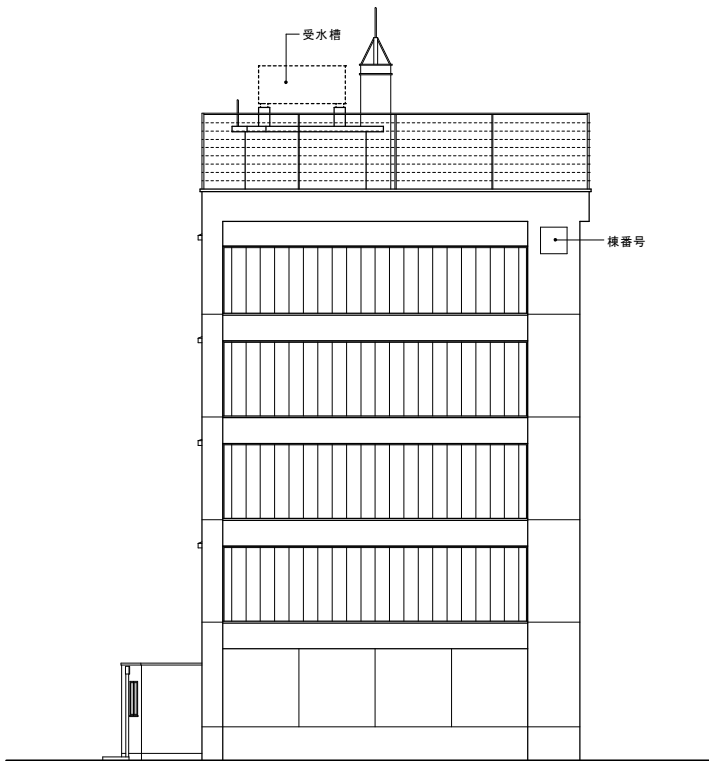
南面立面図 S= 1 : 200



北面立面図 S= 1 : 200



東面立面図 S= 1 : 200



西面立面図 S= 1 : 200

部位	符号	現況	改修	部位	符号	現況	改修	部位	符号	現況	改修
バルコニー	(A)	弾性アクリル系吹付材(吹付+押入)仕上(コナリ+打放し下地)	高圧水洗浄(水圧21Mpa) + 微弾性7層(水性球 粉)吹付+水性シリコン2回塗り仕上	地盤	(E)	セメント引き仕上(コナリ+打放し下地)	高圧水洗浄(水圧21Mpa) + 下地処理(セメント引き) + フッ樹脂塗料塗り仕上	雪止めフラス	(a)	支柱(鉄品) + 控え(鉄品) + 翼板材(鉄品) + フラス板付	現況
柱型	(B)	弾性アクリル系吹付材(吹付+押入)仕上(コナリ+打放し下地)	高圧水洗浄(水圧21Mpa) + 微弾性7層(水性球 粉)吹付+水性シリコン2回塗り仕上	PH雪囲室屋根	(F)	ガルベ鋼板防水仕上(防水タタキ塗り金網下地)	現況	バルコニー笠木	(b)	既設7x3並木 W200	既設7x3並木撤去 押入7x37x7 鉄 L=1.2x50x73
梁型	(C)	弾性アクリル系吹付材(吹付+押入)仕上(コナリ+打放し下地)	高圧水洗浄(水圧21Mpa) + 微弾性7層(水性球 粉)吹付+水性シリコン2回塗り仕上	バルコニー屋根	(G)	ガルベ鋼板防水仕上(防水タタキ塗り金網下地)	現況	バルコニー 端部防水押入	(c)	既設7x37x7 鉄 L=1.5x45x75	既設7x37x7 鉄撤去 押入7x37x7 鉄 L=1.5x70x100
外壁	(01)	弾性アクリル系吹付材(吹付+押入)仕上(コナリ+打放し下地)	高圧水洗浄(水圧21Mpa) + 微弾性7層(水性球 粉)吹付+水性シリコン2回塗り仕上	梁型天端	(H)	ガルベ鋼板弾性塗布材仕上(防水タタキ塗り金網下地)	高圧水洗浄(水圧21Mpa) + 環境対応花型超硬硬化型シリコン塗膜防水 (ES-X-2工法 t=2.0)	バルコニー手摺	(d)	7x3鉄	現況 既設縦縫撤去(支持金物共)
外壁(重壁)	(02)	弾性アクリル系吹付材(吹付+押入)仕上(コナリ+打放し下地)	高圧水洗浄(水圧21Mpa) + 微弾性7層(水性球 粉)吹付+水性シリコン2回塗り仕上	庇天端	(I)	ガルベ鋼板弾性塗布材仕上(コナリ+打放し下地)	高圧水洗浄(水圧21Mpa) + 環境対応花型超硬硬化型シリコン塗膜防水 (ES-X-2工法 t=2.0)	窓手摺	(e)	7x3鉄	既設7x3手摺取外し、再取付
外壁(凸凹内)	(03)	セメント系吹付仕上(コナリ+打放し下地)	高圧水洗浄(水圧21Mpa) + 免洗断熱材20mm+木炭繊維組(20x45@450程度)	階段側面	(J)	タタキ塗り金網仕上	高圧水洗浄(水圧21Mpa) + 下地処理+フッ樹脂塗料塗り仕上	縦縫	(f)	縦貫強化ビニール管 VP100 SGP塗り仕上(支持金物 市販品 SGP塗り) バルコニー 縦貫強化ビニール管 VP50 SGP塗り仕上(支持金物 市販品 SGP塗り)	既設縦縫撤去(支持金物共) + 縦貫強化ビニール管 VP100 (支持金物 スチール製@1000程度) バルコニー 縦貫強化ビニール管 VP50 (支持金物 スチール製@1000程度)
外壁(凹内)	(04)	防水形複層塗材E吹付仕上(コナリ+打放し下地)	現況	壁見切(バルコニー)	(K)	EP塗り仕上(タタキ塗り金網下地)	高圧水洗浄(水圧21Mpa) + 下地処理の上 EP-6塗り仕上	縦縫	(g)	水道用亜鉛合金鋼管 50A SGP塗り仕上(支持金物 市販品 SGP塗り)	既設縦縫撤去(支持金物共) 水道用亜鉛合金鋼管 50A SGP塗り仕上(支持金物 スチール製@1000程度)
外壁(凹内)	(05)	防水形複層塗材E吹付仕上(コナリ+打放し下地)	現況					縦縫養生管	(h)	水道用亜鉛合金鋼管 125A SGP塗り仕上(支持金物 市販品 SGP塗り)	既設養生管撤去(支持金物共) 水道用亜鉛合金鋼管 125A SGP塗り仕上(支持金物 スチール製@1000程度)