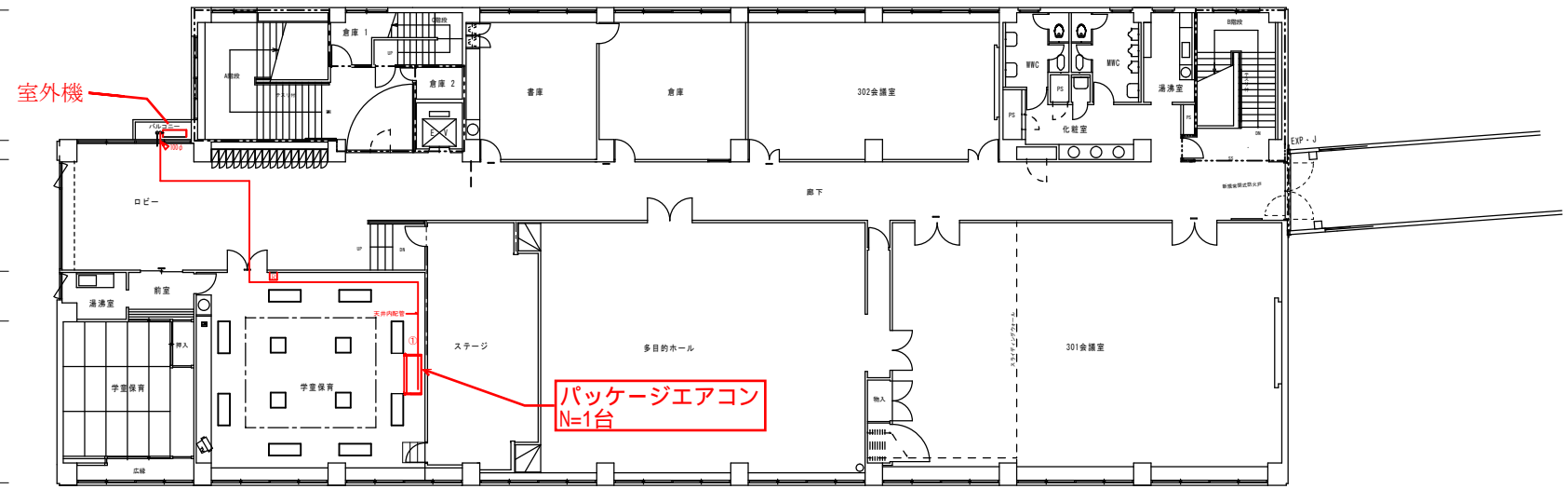
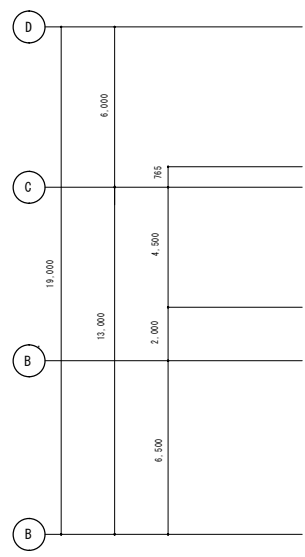
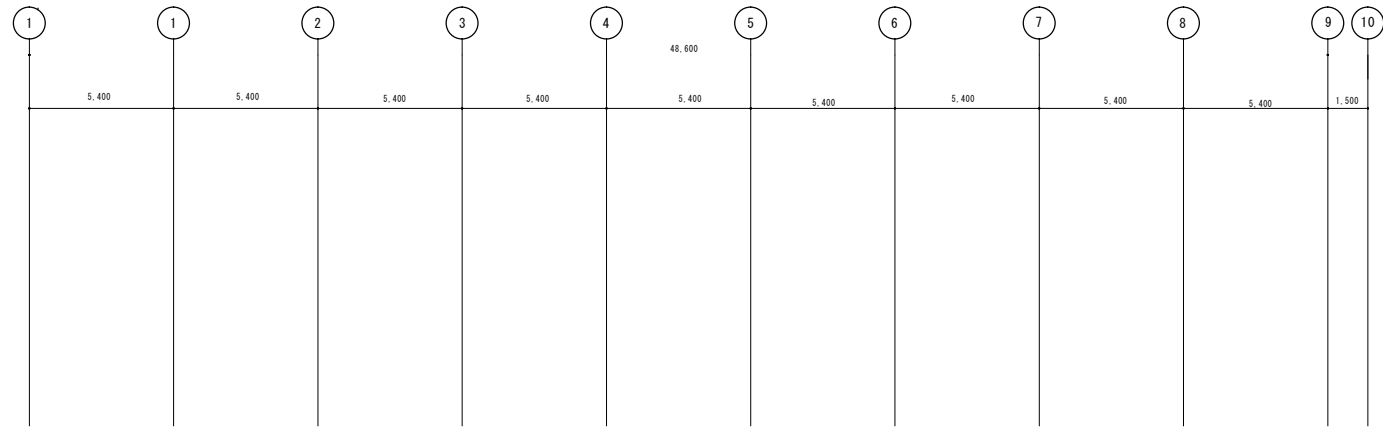


壁 名	主幹ブレーカー	回路NO	負 荷 名	容量 (VA)	分岐アース	始動方式	操作・制御 方式	操作・制御 1/c	通称
P-2 (露出型)	ACB 3P100AF100AT	△ 応接室 ACP			ACB3P 50/50	L			
		△ ※1きのめクラブ ACP		3.849	ACB3P 50/50	L			
		△ P-3			ACB3P 50/30	L			
電気室より 3φ3W 200V 1V 60°									

※1 使用していない旧村長室ACP用に接続替え



機 器 表				
記号	機器名	仕様	設置場所	台数
ACP-1	空調パナソニック	天井吊り型 ワイヤードリモコン	学童保育室	1
		冷房能力 10.0kW		
		暖房能力 11.2kW		
		圧縮機 1.79kW		
		送風機 室内 0.150kW 室外 0.220kW		

冷暖房リスト (参考)			
記号	名 称	冷 房	ガ ス 電
①	冷暖房設置設備	0.56	15.04
②	冷暖房設置設備	6.46	12.76
③	冷暖房設置設備	6.46	9.56

注記)

1) 屋外・室内機は冷暖房機は、断熱遮蔽強化カバーを付ける事

2) ドレン配管は、断熱付ドレンホースを用いる事

3) 暖房器具等は、ガスランバップ機とする

4) 室内機設置：速り機 (A.C.P.) E M-C E E 2.0<sup>1</sup>~3.0 (冷暖房兼用)

E M-C E E 1.25<sup>1</sup>~2.0 (冷暖房兼用)

5) 室内機ワイヤードリモコン (機器付属品) E M-E D F 0.75<sup>1</sup>~2.0 (天井吊り)

6) 立上がり型は、MMA-1 設置とする

7) 図中 ① ② ③ は、リモコンスイッチ (機器付属品) の参考取付位置を示し、打合せにより決定する。