

誰もが自分らしく暮らす魚沼市！

※詳細な要件は個別にお問い合わせください。

令和5年6月25日発行

●福祉支援課 025-792-9767 ●介護福祉課 025-792-9755
●魚沼市社会福祉協議会 025-792-8181

保存版

たのしく気軽に介護予防

1回1時間の運動教室で楽しく介護予防してみませんか？

(若返りトレーニング教室)
1,000円～5,000円/月

対象者 65歳以上の方

介護福祉課

おしゃべりや軽い運動をして介護予防しませんか？

1日過ごせる気楽な場です。お茶飲み相手が減ってきた方、ぜひお気軽に遊びに来てください。450円～750円/回

対象者 65歳以上の方

介護福祉課

地域交流の場でお待ちしています

自分の地域の人とお茶飲みや昔話をしながら交流できます。(地域の茶の間)

対象者 地域の方ならどなたでも



魚沼市社会福祉協議会

魚沼市がご長寿をお祝いします！

お祝いの品をお贈りします

対象者 88歳

介護福祉課

市長がお祝いに伺います

対象者 100歳

介護福祉課

万が一に備えたい方へ

ご自身の医療情報を備えるキットを無料配布

救急隊員が駆け付けたときに備えて、医療情報をまとめておくキットです。

対象者 どなたでも

介護福祉課

緊急通報装置を貸し出し

体調の急変時に備え、簡単に相談や通報できる装置を貸し出します。～500円/月

対象者 65歳以上の方、身体障害者

介護福祉課

ヘルプマークの配布

援助や配慮が必要と周りの人に知らせることができるマークです。

対象者 援助や配慮が必要な方

福祉支援課

介護や看護が必要な方のご家族を応援します

在宅の方

紙おむつの購入券を交付(ひと月最大6,000円)

対象者 要介護認定者、障害者

介護福祉課

ご家族の介護をしている方へ月額最大7,000円を支給

対象者 要介護認定者、障害者

介護福祉課

施設へ入居している方

面会にかかる交通費を助成

対象者 県外の介護施設に入居した方のご家族

介護福祉課

自力での生活がすこし大変になってきた…という方へ、そのご家族へ

生活をお手伝い

お弁当をお届けします



安否確認を兼ねて毎週昼食弁当を配達します。200円～300円/1食

対象者 65歳以上の方、身体障害者

介護福祉課 / 魚沼市社会福祉協議会

お掃除や買い物などをお手伝い

30分から1時間程度家事をお手伝いします。～100円/30分

対象者 65歳以上の方

介護福祉課 / 魚沼市社会福祉協議会

補聴器の購入費を補助

対象者 補聴器が必要な方

介護福祉課 / 福祉支援課

除雪を援助

●屋根雪等 500円/作業員1人1時間あたり
●門払い 150円/1回30分あたり

対象者 65歳以上または一定の障害があって除雪が困難な方



介護福祉課

外出をお手伝い

タクシー利用券を交付(年間最大18,000円)

対象者 65歳以上または一定の障害があって移動が困難な方

介護福祉課 / 福祉支援課

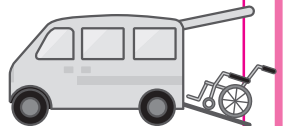
おもいやり駐車場の利用証を交付

対象者 要介護認定者、障害者、妊産婦等

福祉支援課

福祉車両の購入費を補助

対象者 身体障害者



福祉支援課

自宅の暮らしを続けたい方へ

手すり取付やバリアフリーの費用を助成

対象者 要介護認定者、障害者

介護福祉課 / 福祉支援課

装具など福祉用具の購入費やレンタル費を助成

対象者 要介護認定者、障害者

介護福祉課
福祉支援課

ヘルパーやデイサービス等で生活をお手伝い

対象者 要介護認定者、障害者

介護福祉課 / 福祉支援課



誰かの手助けをしたい方へ

対象者 市民全員

認知症サポーター養成講座

認知症の正しい知識をお伝えします。



介護福祉課

手話講座

挨拶から簡単な会話まで手話を学べます。



福祉支援課

手話通訳者の派遣

無料で講演会等に手話をつけることができます。



魚沼市社会福祉協議会

福祉の現場で働く人を応援します！

いつでもご相談ください！

- 福祉支援課 025-792-9767
- 介護福祉課 025-792-9755
- 健康増進課 025-792-9763

令和5年6月25日発行

保存版

福祉の現場で働きたい！キャリアアップしたい！

資格取得の研修費用を最大20万円を補助

社会福祉士、精神保健福祉士、介護福祉士、介護支援専門員、主任介護支援専門員の養成・更新の研修費用が対象
介護福祉課 / 福祉支援課

資格を取得した方へ最大30万円を支給

社会福祉士、精神保健福祉士、介護福祉士、介護支援専門員の資格取得者
介護福祉課 / 福祉支援課

奨学金返還中の方へ年間最大12万円を3年間補助

前年度に返還した奨学金の2分の1を補助
介護福祉課 / 福祉支援課

市内事業所に就職すると最大30万円を支給

社会福祉士、精神保健福祉士、介護支援専門員、介護福祉士、看護師、准看護師、介護従事職員が対象
介護福祉課 / 福祉支援課

※いずれも市内の介護事業所・福祉事業所に勤務する人が対象、事業所によって対象資格が異なります。

働きやすい職場づくりを応援！

1回の夜勤に夜勤者1人あたり最大3,500円を補助

介護福祉課 / 福祉支援課



介護ロボットのメンテナンス経費等最大30万円を補助

介護福祉課

人事評価や社員研修のコンサルティングの委託費最大50万円を補助

介護福祉課

事業所の人材確保を応援！

就職情報サイトの紹介料最大80万円を補助



介護福祉課

広告料など求人活動の費用最大5万円を補助

介護福祉課 / 福祉支援課

採用のためのホームページの作成や改修の委託費最大50万円を補助

介護福祉課

外国人修学者に奨学金を支給する法人を支援年間最大120万円を補助(1人あたり)

介護福祉課

外国人技能実習生の受け入れ経費最大50万円を補助(1人あたり)

介護福祉課

外国人従業員の居住費用を支援改修：最大50万円を補助(1戸あたり) 賃貸：最大12万円を補助(1戸1年度あたり)

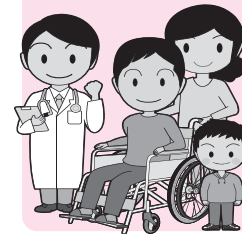
介護福祉課

気づいたときに相談のタイミングです

障害について悩んだことはありませんか？

対象者
障害者

障害のある方やその家族、支援者など
障害に関するいろんな相談に対応します



- 魚沼市障害者基幹相談支援センター 025-792-9760
- うおぬま相談支援センター 025-793-4011
- なないろ 025-792-8116

年を重ねて、生活が少し大変になっていませんか？

対象者
高齢者

「介護保険サービスの利用方法がわからない…」
「足腰が弱ってきた…」高齢者のみなさんの
生活のお困りごとを解決します

- 西部地域包括支援センター(堀之内地域・広神[藪神]地域) 025-794-6001
- 南部地域包括支援センター(小出地域・湯之谷地域) 025-793-7337
- 北部地域包括支援センター(守門地域・入広瀬地域・広神[広瀬]地域) 025-793-7075

あれ？もしかして認知症？



「もの忘れが増えた？専門医を受診したいけど相談しづらい…」
「認知症と診断されたけど、どんなふうに対応していいかわからない…」

早期相談が大切です ●認知症相談ダイヤル 080-1395-7394

大丈夫 必ず味方はいるからね

対象者
市民全員

生活や健康の不安について保健師にお聞かせください



新潟県自殺予防キャンペーン
キャラクター みまもリン

健康増進課