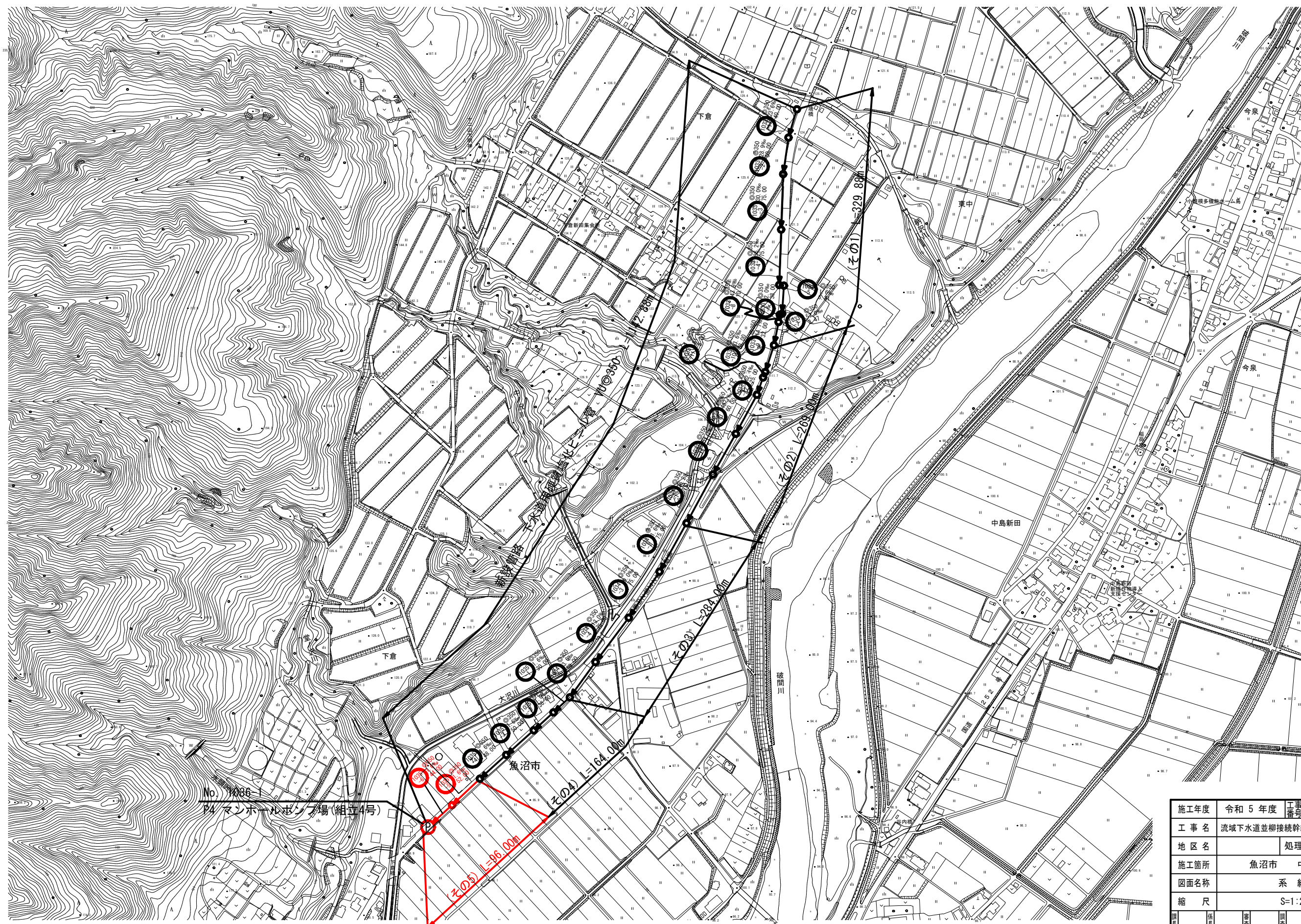




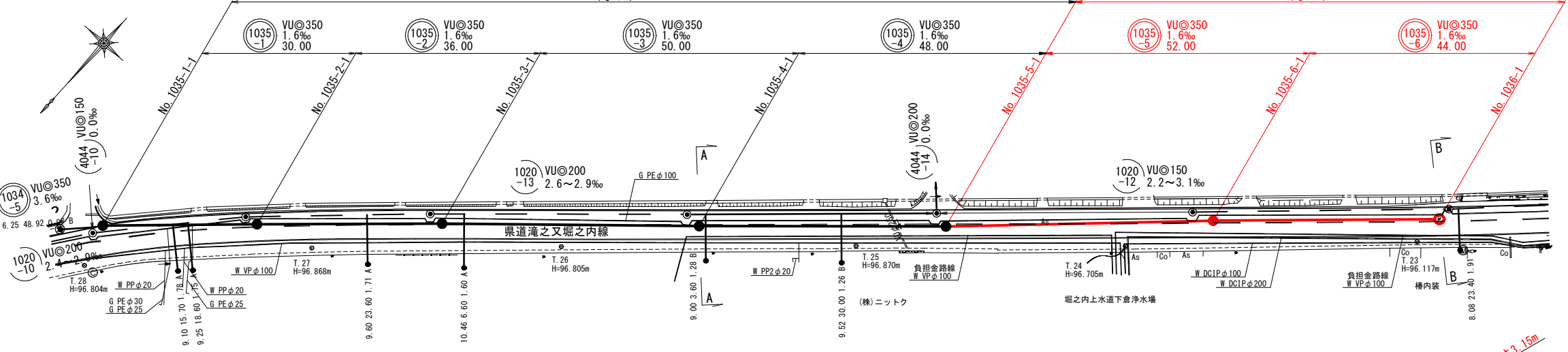
系 統 図 S=1:2,500



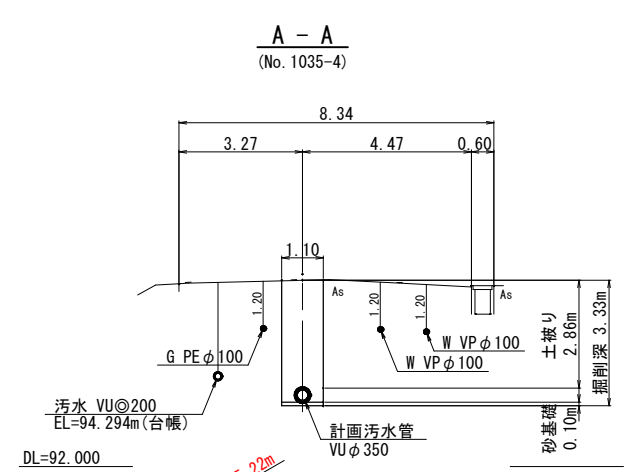
施工年度	令和 5 年度	工事番号	下工補R5-5
工 事 名	流域下水道並柳接続幹線管渠布設(その5)工事		
地 区 名	処理区名		
施工箇所	魚沼市	中島	地内
図面名称	系 統 図		
縮 尺	S=1:2,500		
調査	係長	審査	調査
設計	測量		
魚 沼 市			



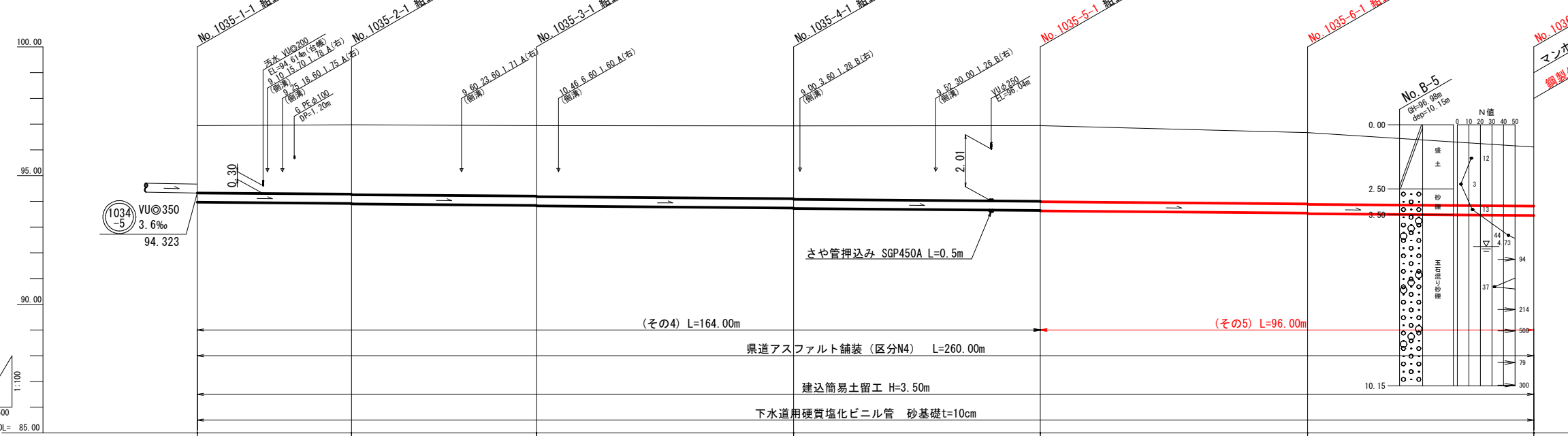
平面図



横断面図



縦断面図

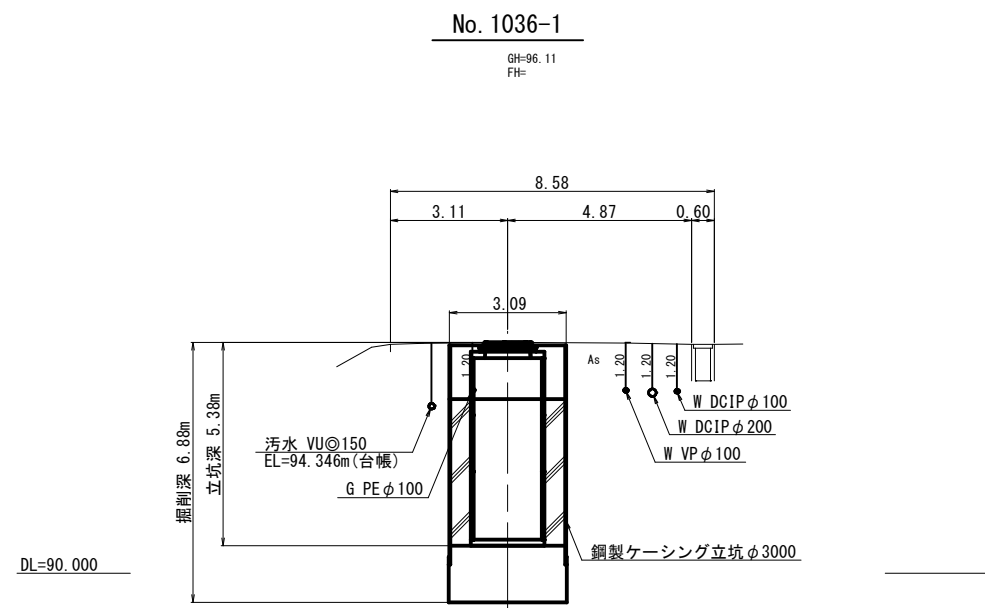
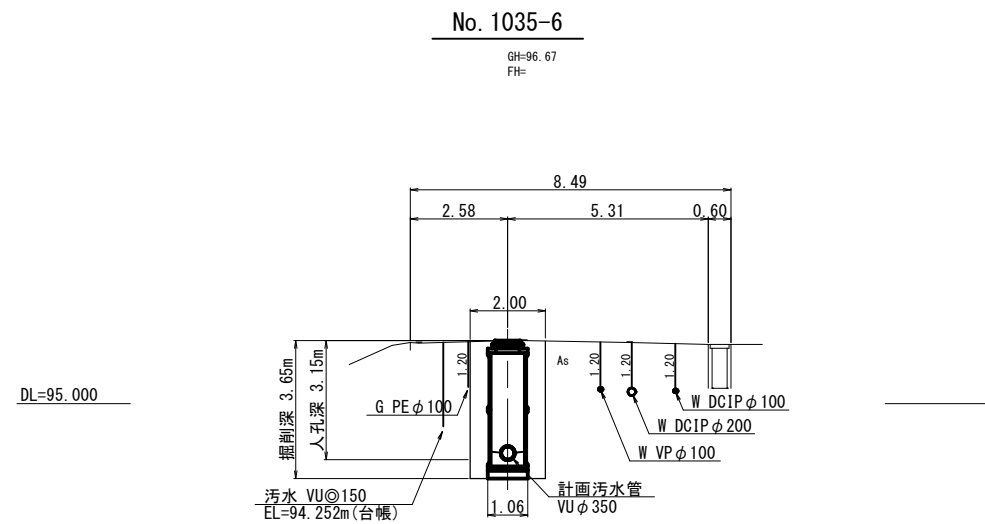


測点	No. 1035-1-1	No. 1035-2-1	No. 1035-3-1	No. 1035-4-1	No. 1035-5-1	No. 1035-6-1	No. 1036-1
状況	現地盤高	96.94	96.97	96.94	96.94	96.67	96.11
土被り	2.61	2.69 2.71	2.74 2.76	2.84 2.86	2.94 2.96	2.77 2.79	2.30
管底高	93.966	93.918 93.898	93.840 93.820	93.740 93.720	93.643 93.623	93.540 93.520	93.450
掘削深	3.08	3.16 3.18	3.21 3.23	3.31 3.33	3.41 3.43	3.24 3.26	2.77
追加距離	0.00	30.00	66.00	116.00	164.00	216.00	260.00
単距離	0.00	30.00	36.00	50.00	48.00	52.00	44.00
測点	No. 1035-1-1	No. 1035-2-1	No. 1035-3-1	No. 1035-4-1	No. 1035-5-1	No. 1035-6-1	No. 1036-1

- ※1 施工時には、地下埋設物の位置関係を十分に確認の上、安全に施工を行う事とする。
- ※2 図面に記載した埋設管は、管理図資料による推定位置である。

1035-1	1035-2	1035-3	1035-4	1035-5	1035-6
施工年度		令和 5 年度		工事番号	下工補R5-5
工 事 名					
流域下水道並柳接続幹線管渠布設 (その5) 工事					
地 区 名		処理区名			
施工箇所					
魚沼市 中島 地内					
図面名称					
平面図・縦断面図・横断面図 (6)					
縮 尺		図 示			
調査	係長	審査	調査	設計	測量
魚 沼 市					

横断面図(5) S=1:100  
(その5)



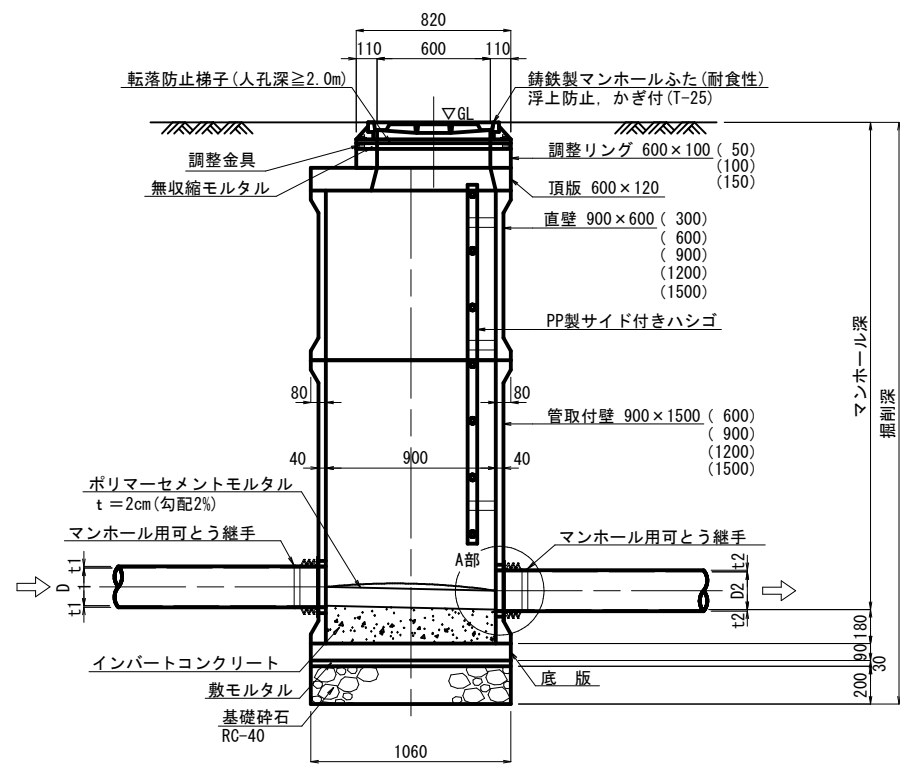
1035-5 1035-6

12/23

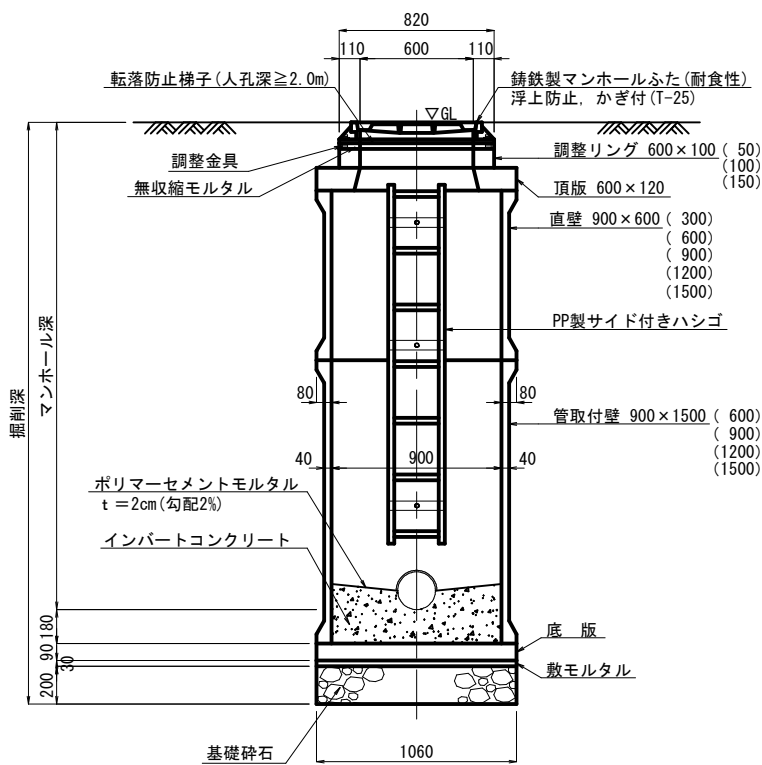
施工年度	令和 5 年度	工事番号	下工補R5-5
工 事 名	流域下水道並柳接続幹線管渠布設(その5)工事		
地区名		処理区名	
施工箇所	魚沼市	中島	地内
図面名称	横 断 面 図 (5)		
縮 尺	S=1:100		
調査	係長	審査	調査
設計	設計	設計	設計
魚 沼 市			

組立1号レジンマンホール標準図 S=1:20

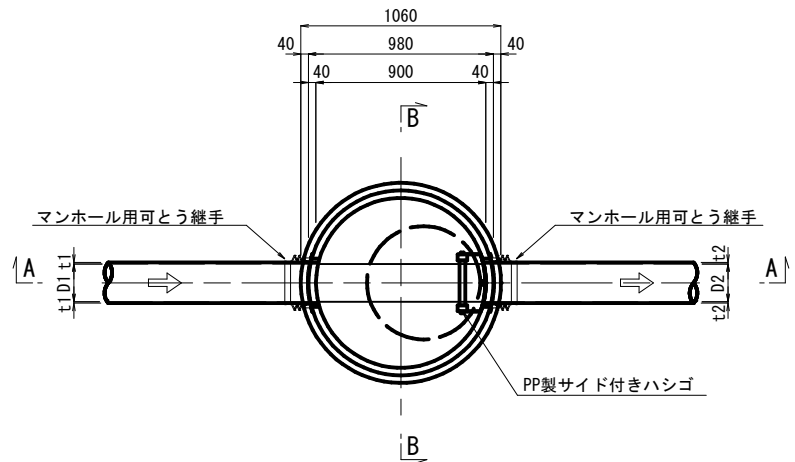
A-A 断面図



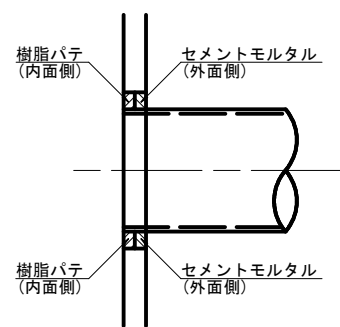
B-B 断面図



平面図



A部詳細図

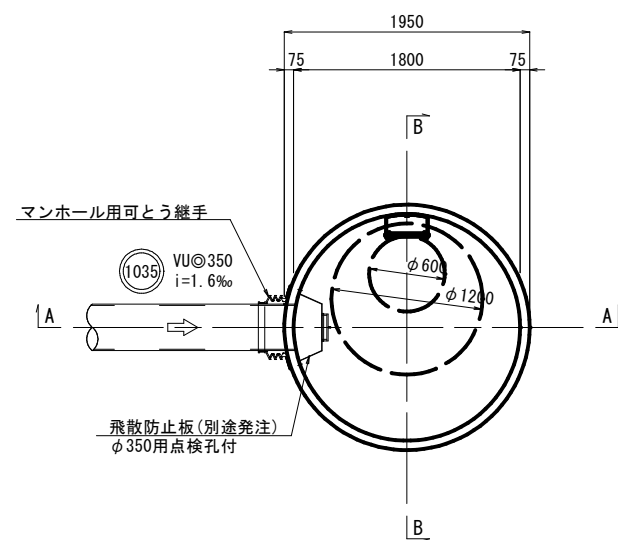


※ ハシゴ位置及びマンホール蓋番号位置については、監督員と協議の上決定する。

施工年度	令和 5 年度	工事番号	下工補R5-5
工事名	流域下水道並柳接続幹線管渠布設(その5)工事		
地区名		処理区名	
施工箇所	魚沼市	中島	地内
図面名称	組立1号レジンマンホール標準図		
縮尺	S=1:20		
調査	係長	調査	設計
魚沼市			

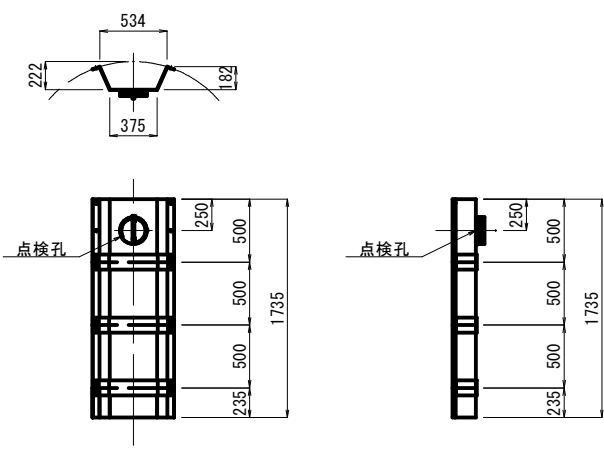
No. 1036-1 組立4号レジンマンホールポンプ構造図 S=1:30

平面図

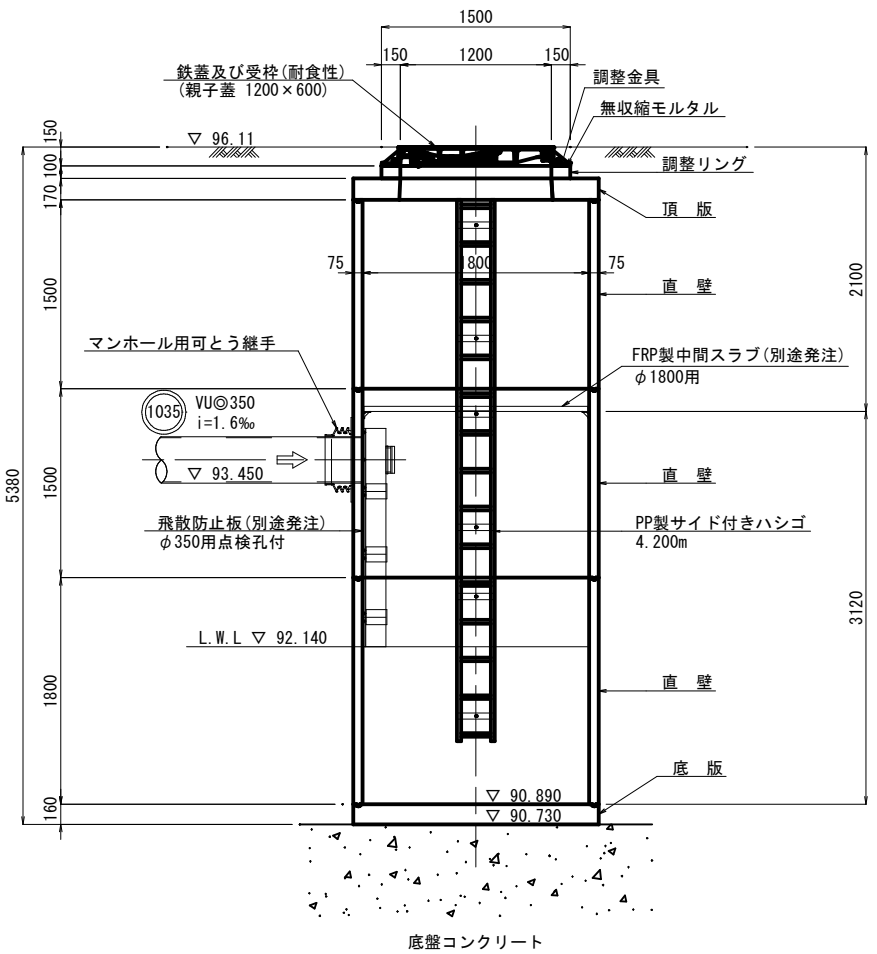


飛散防止板

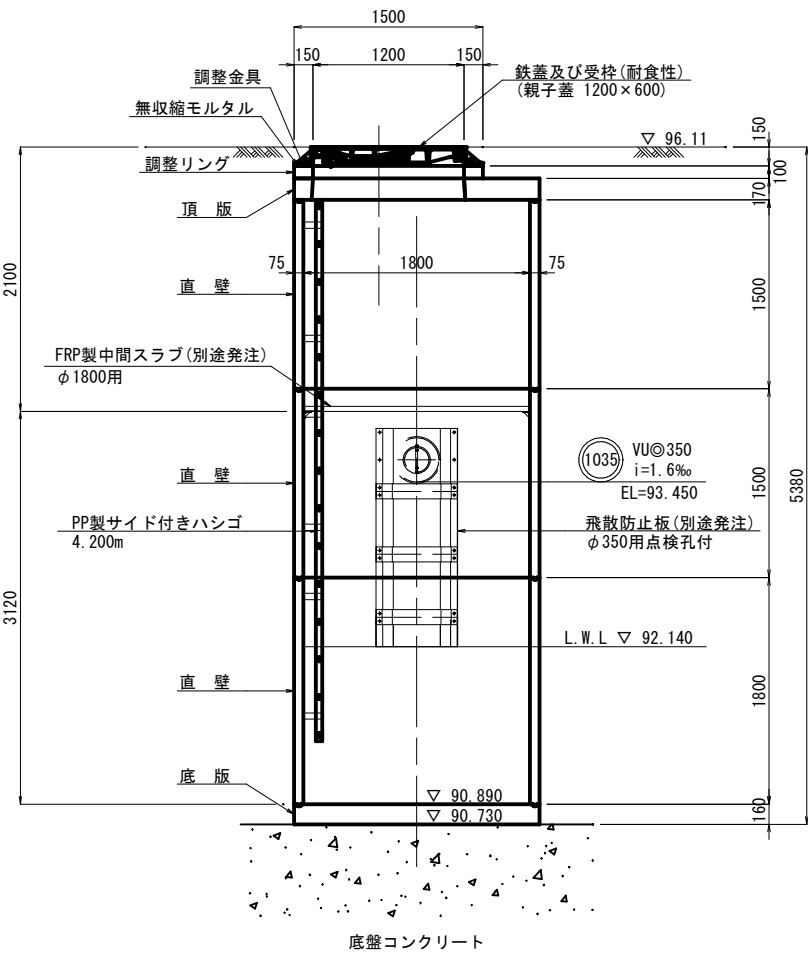
(参考図)



A-A断面図



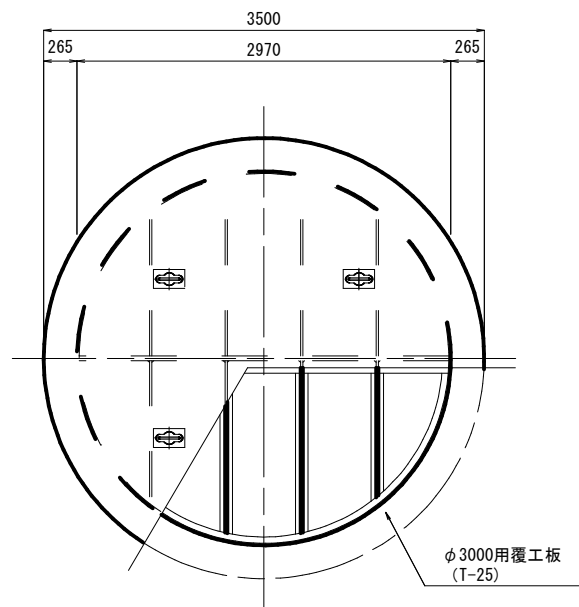
B-B断面図



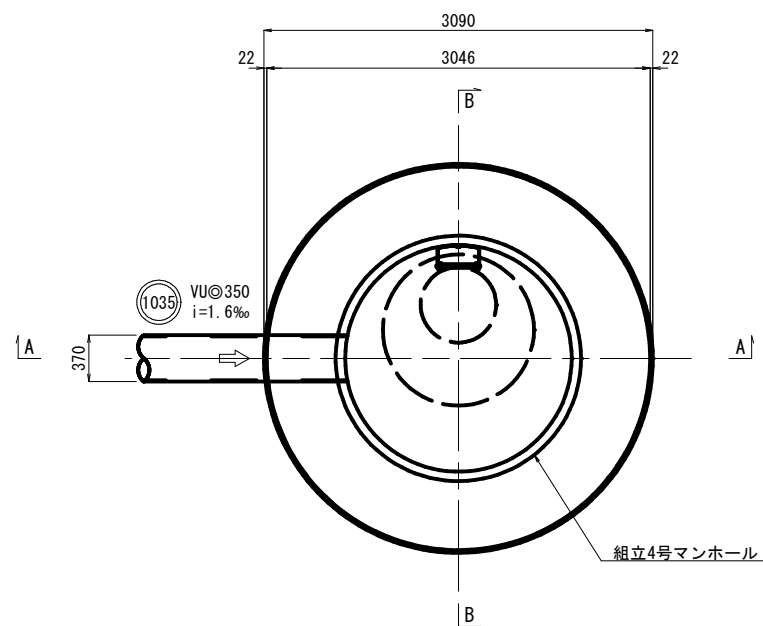
施工年度	令和 5 年度	工事番号	下工補R5-5
工事名	流域下水道並柳接続幹線管渠布設(その5)工事		
地区名		処理区名	
施工箇所	魚沼市	中島	地内
図面名称	No. 1036-1 組立4号レジンマンホールポンプ構造図		
縮尺	S=1:30		
調査	係長	調査	設計
魚沼市			

No. 1036-1 組立4号レジンマンホールポンプ仮設図 S=1:30

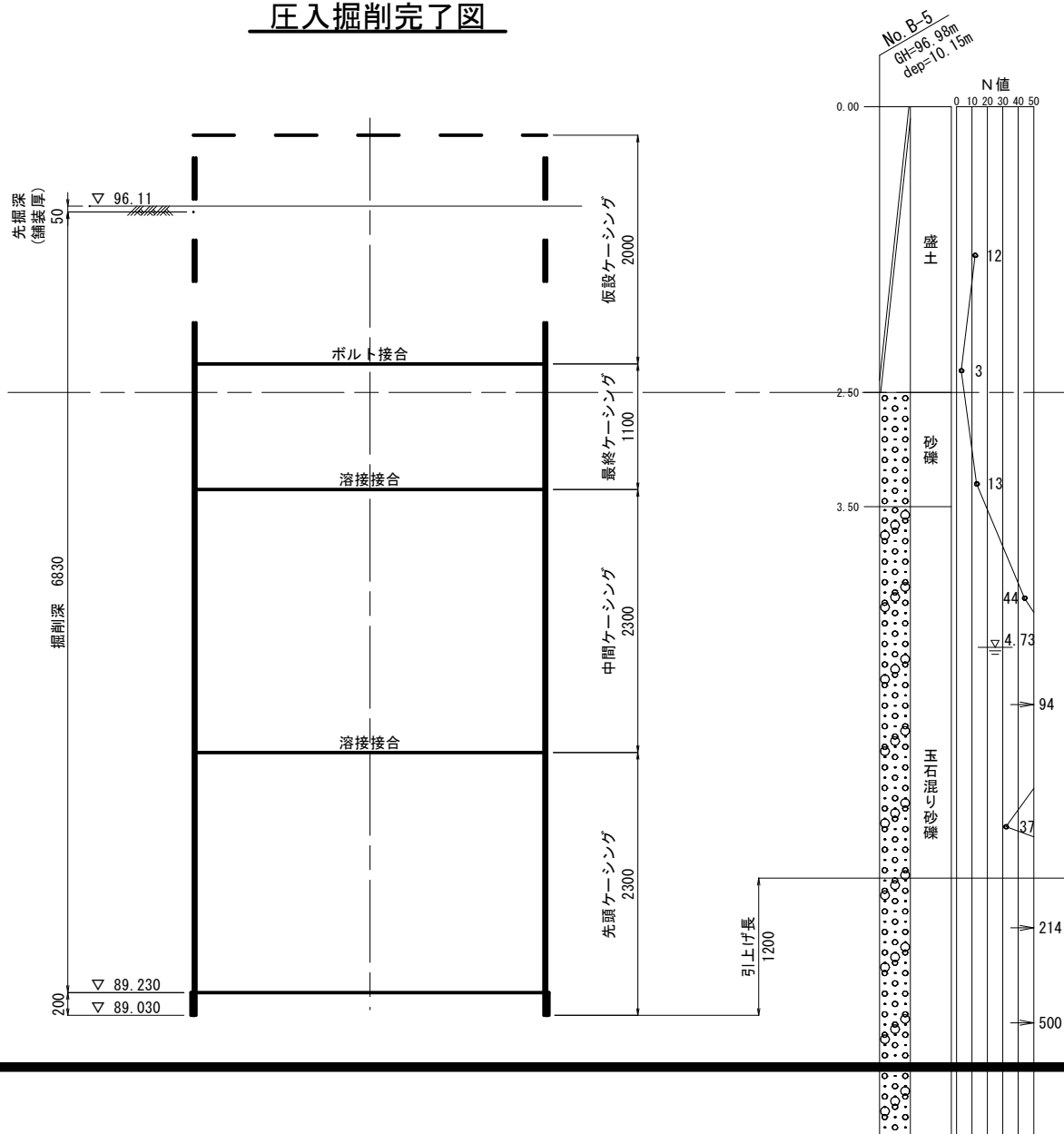
路面復旧  
(参考図)



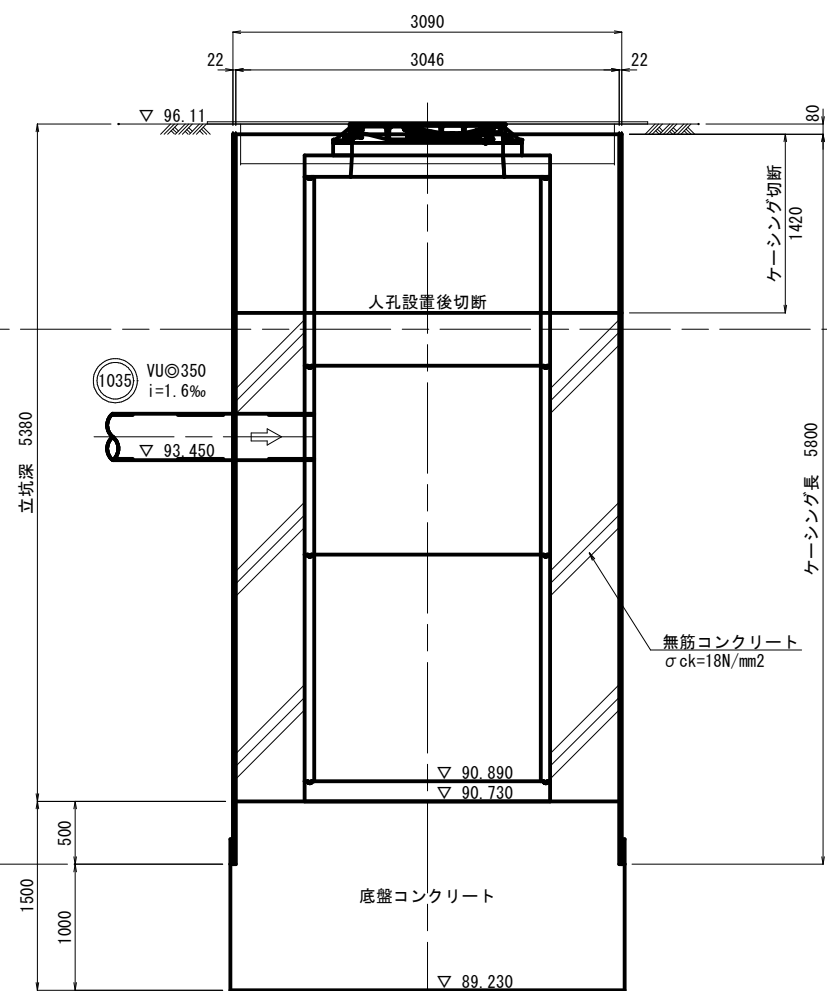
平面図



圧入掘削完了図



立坑完了図

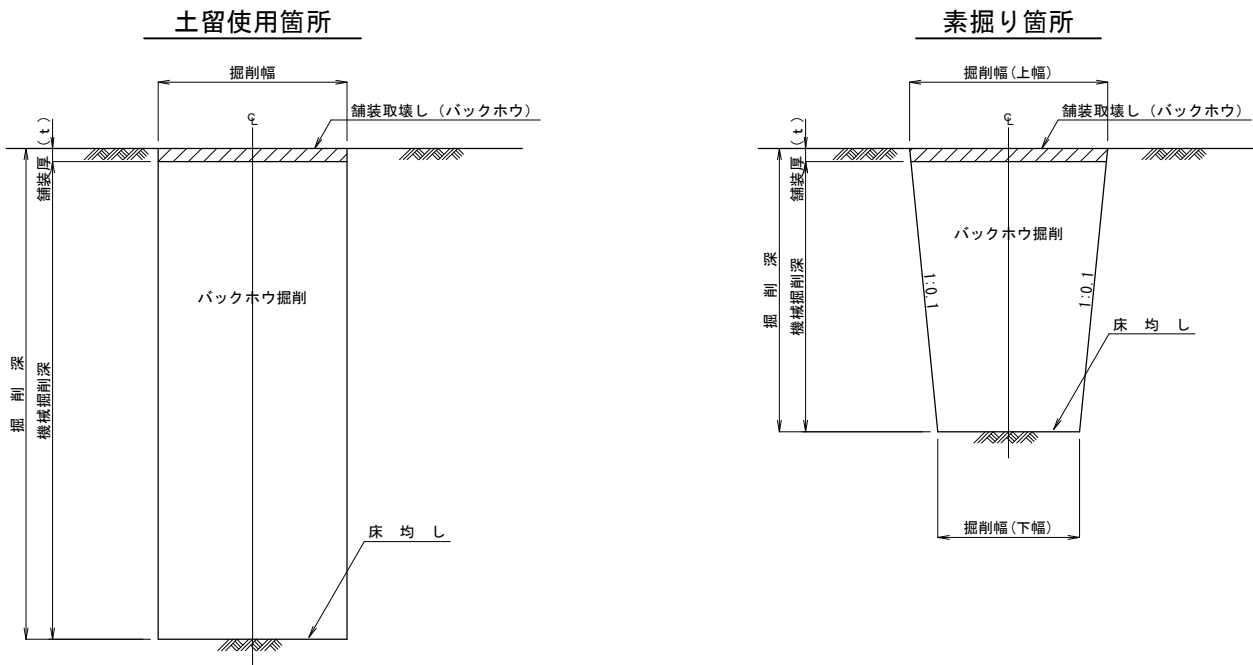


※ 埋戻しコンクリートの打設は2回程度に分ける事とし、1回目は1m程度の高さで打設を行い、養生後2回目の打設を行う事とする。

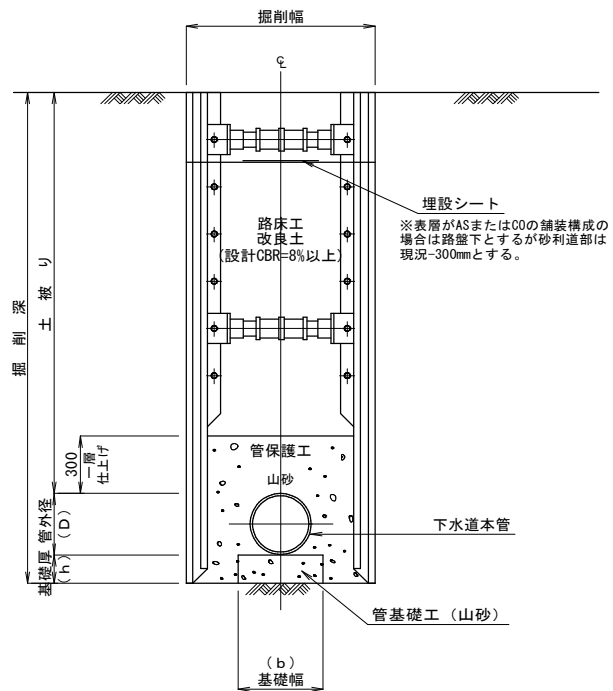
施工年度	令和 5 年度	工事番号	下工補R5-5
工事名	流域下水道並柳接続幹線管渠布設(その5)工事		
地区名	魚沼市	処理区名	中島 地内
施工箇所	No. 1036-1 組立4号レジンマンホールポンプ仮設図		
図面名称	S=1:30		
縮尺	S=1:30		
調査	係長	調査	設計
魚沼市			

土工標準図・管布設工標準構造図 S=1:20

掘削標準断面図

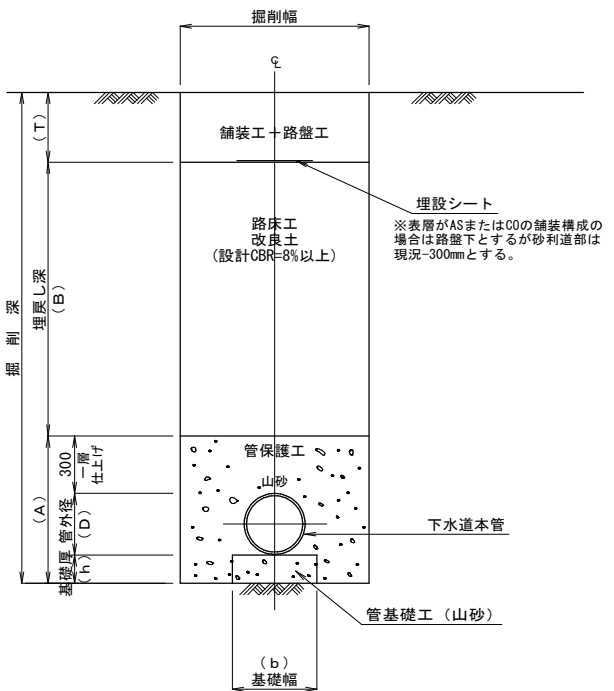


管布設標準断面図



※1 圧送管布設の場合の管基礎工及び管保護工は良質土を使用する。  
※2 素掘り箇所の場合も上図に準ずる。

埋戻し標準断面図



※1 圧送管布設の場合の管基礎工及び管保護工は良質土を使用する。  
※2 素掘り箇所の場合も上図に準ずる。

掘削幅寸法一覧表

土留工種別	掘削深	掘削機種	(単位mm)		
			掘削幅		
			下水道用ダクタイル鉄管	下水道用硬質塩化ビニル管	
素掘り工	1.50m以下	山積0.28m3(平積0.20m3)	DIP GX φ200	VU φ250	VU φ350
建込簡易土留工	1.50m以上	山積0.28m3(平積0.20m3)	0.60	0.60	0.65
			0.95	1.00	1.10

舗装厚寸法一覧表

道路種別	(単位mm)	
	舗装厚	
一般国道252号(区分N5)	t	T
一般国道252号(区分N5)	100	420
一般県道滝之又堀之内線(区分N4)	50	370
一般県道赤土並柳線(区分N3)	50	290
市道As道	50	290

砂・碎石基礎厚寸法一覧表

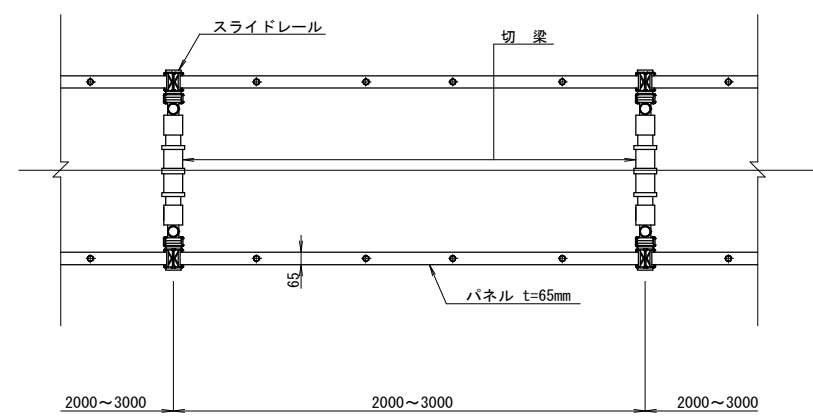
呼び径	(単位mm)					土留工種別
	基礎工	h	D	A	b	
DIP GX φ200	100	220	620	600	950	素掘り工
VU φ250	100	267	667	600	1000	建込簡易土留工
VU φ350	100	370	770	650	1100	素掘り工
						建込簡易土留工

施工年度	令和5年度	工事番号	下工補R5-5
工事名	流域下水道並柳接続幹線管渠布設(その5)工事		
地区名		処理区名	
施工箇所	魚沼市	中島	地内
図面名称	土工標準図・管布設工標準構造図		
縮尺	S=1:20		
調査	係長	調査	設計
魚沼市			

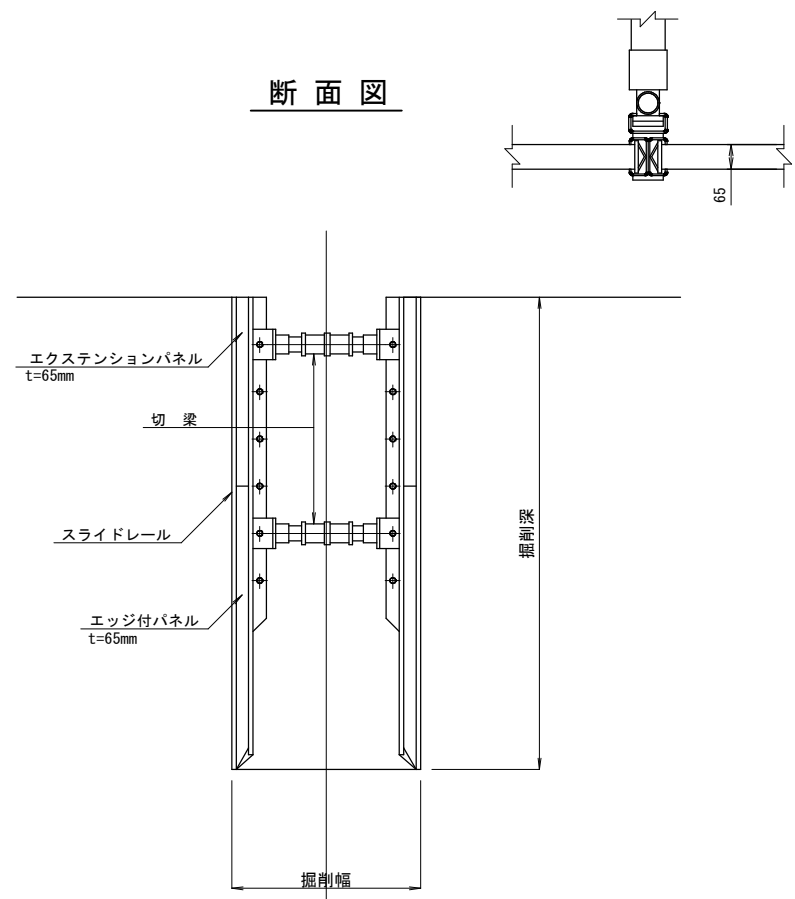
土留工標準構造図 S=1:20

建込簡易土留工

平面図



断面図



施工年度	令和 5 年度	工事番号	下工補R5-5
工事名	流域下水道並柳接続幹線管渠布設(その5)工事		
地区名		処理区名	
施工箇所	魚沼市	中島	地内
図面名称	土留工標準構造図		
縮尺	S=1:20		
調査	係長	調査	設計
魚 沼 市			

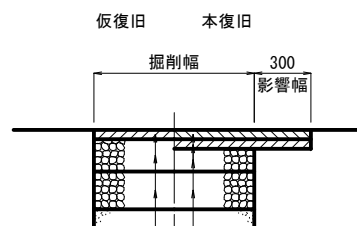


舗装標準図 S=1:20

一般国道252号

国道アスファルト舗装 (IBB交通)

(計画交通量250～625台未満/日・CBR=8) 区分N5 (信頼性75%)

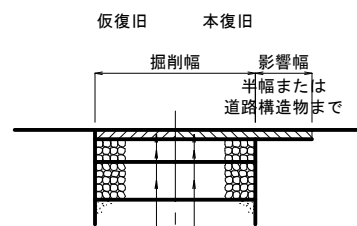


仮表層工	②粗粒度As (20)	t= 5cm	表層工	⑤⑦⑥密粒度As (新20FH)	t= 5cm
上層路盤工	粒調碎石 φ40mm	t= 17cm	基層工	②粗粒度As (20)	t= 5cm
下層路盤工	ARC-40	t= 20cm	上層路盤工	粒調碎石 φ40mm	t= 12cm
			下層路盤工	ARC-40	t= 20cm

一般県道滝之又堀之内線

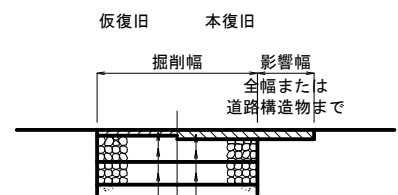
県道アスファルト舗装 (IBA交通)

(計画交通量100～250台未満/日・CBR=8) 区分N4 (信頼性75%)



仮表層工	②粗粒度As (20)	t= 5cm	表層工	⑤⑦密粒度As (新20FH)	t= 5cm
上層路盤工	粒調碎石 φ40mm	t= 12cm	上層路盤工	粒調碎石 φ40mm	t= 12cm
下層路盤工	ARC-40	t= 20cm	下層路盤工	ARC-40	t= 20cm

市道アスファルト舗装

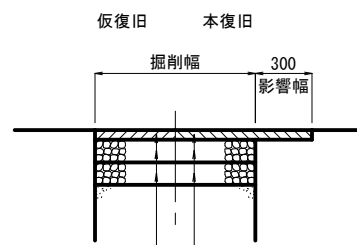


仮表層工	②粗粒度As (20)	t= 3cm	表層工	⑤密粒度As (新20FH)	t= 5cm
上層路盤工	粒調碎石 φ40mm	t= 14cm	上層路盤工	粒調碎石 φ40mm	t= 12cm
下層路盤工	ARC-40	t= 12cm	下層路盤工	ARC-40	t= 12cm

一般県道赤土並柳線

県道アスファルト舗装 (IDL交通)

(計画交通量40～100台未満/日・CBR=8) 区分N3 (信頼性75%)

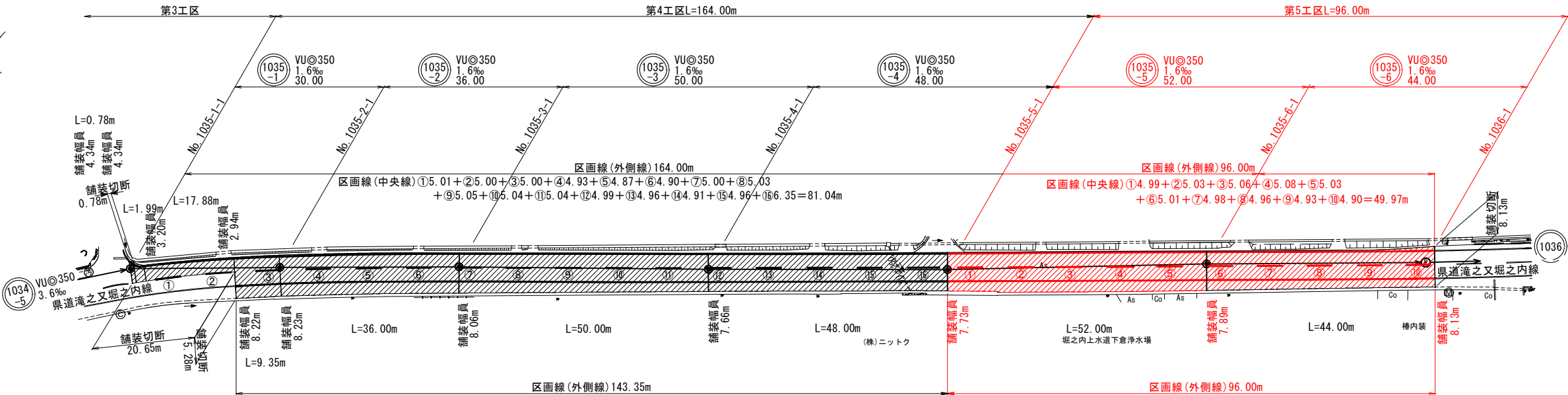


仮表層工	②粗粒度As (20)	t= 5cm	表層工	⑤⑦密粒度As (新20FH)	t= 5cm
上層路盤工	粒調碎石 φ40mm	t= 12cm	上層路盤工	粒調碎石 φ40mm	t= 12cm
下層路盤工	ARC-40	t= 12cm	下層路盤工	ARC-40	t= 12cm

20/23

施工年度	令和 5 年度	工事番号	下工補R5-5
工 事 名	流域下水道並柳接続幹線管渠布設 (その5) 工事		
地 区 名		処理区名	
施工箇所	魚沼市	中島	地内
図面名称	舗装標準図		
縮 尺	S=1:20		
調査	係長	調査	設計
魚 沼 市			

S=1 : 500



舖裝本復旧集計表

[illegible]

### 区画線集計表

[illegible]

施工年度		令和 5 年度		工事番号		下工補R5-5	
工 事 名		流域下水道並柳接続幹線管渠布設 (その5) 工事					
地 区 名				処理区名			
施工箇所		魚沼市		中 島		地 内	
図面名称		付帯工平面図 (3)					
縮 尺		S=1:500					
課長		係長		審査		調査	
						設計	
						測量	
魚 沼 市							