



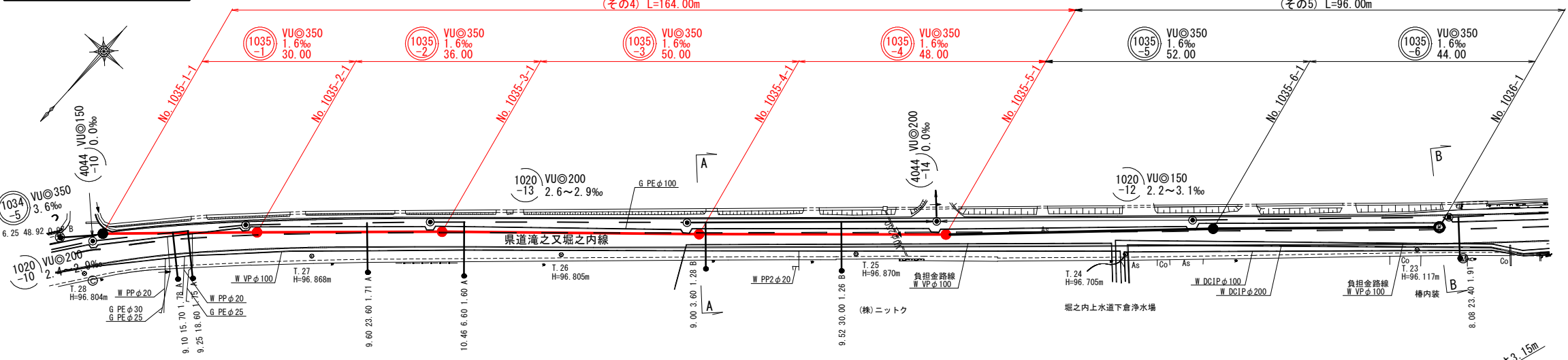
系 統 図 S=1:2,500



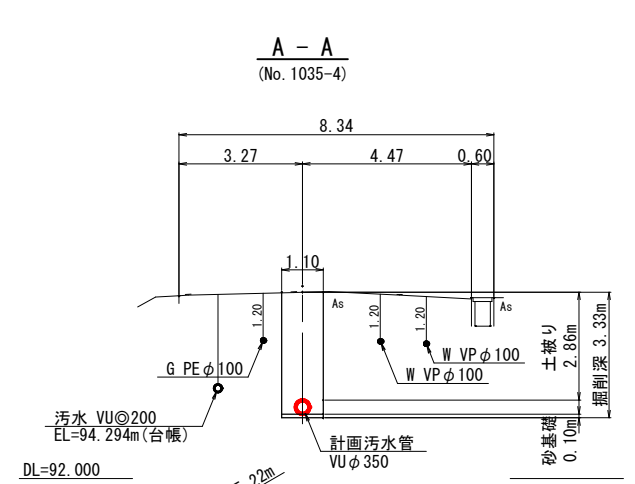
No. 10086-1
P4 マンホールポンプ場(組立4号)

| | | | |
|-------|------------------------|------|---------|
| 施工年度 | 令和 5 年度 | 工事番号 | 下工補R5-4 |
| 工 事 名 | 流域下水道並柳接続幹線管渠布設(その4)工事 | | |
| 地 区 名 | 処理区名 | | |
| 施工箇所 | 魚沼市 | 中島 | 地内 |
| 図面名称 | 系 統 図 | | |
| 縮 尺 | S=1:2,500 | | |
| 調査 | 係長 | 審査 | 調査 |
| 設計 | 測量 | | |
| 魚 沼 市 | | | |

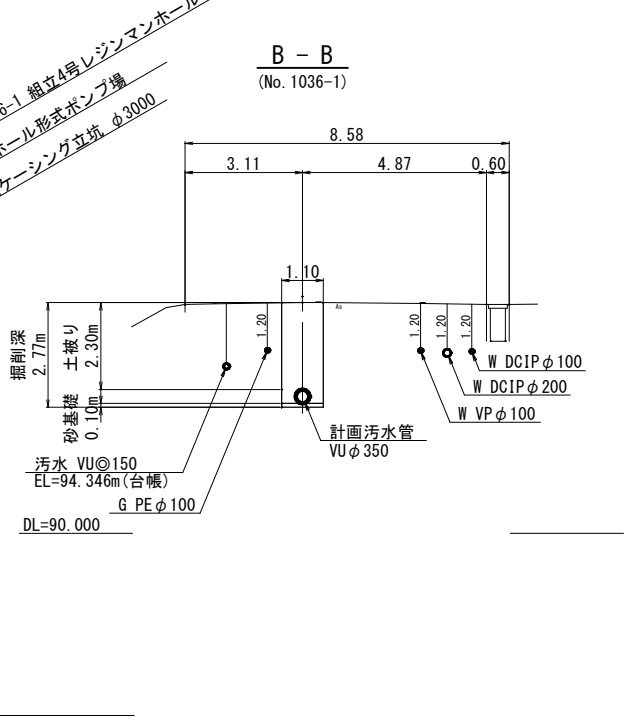
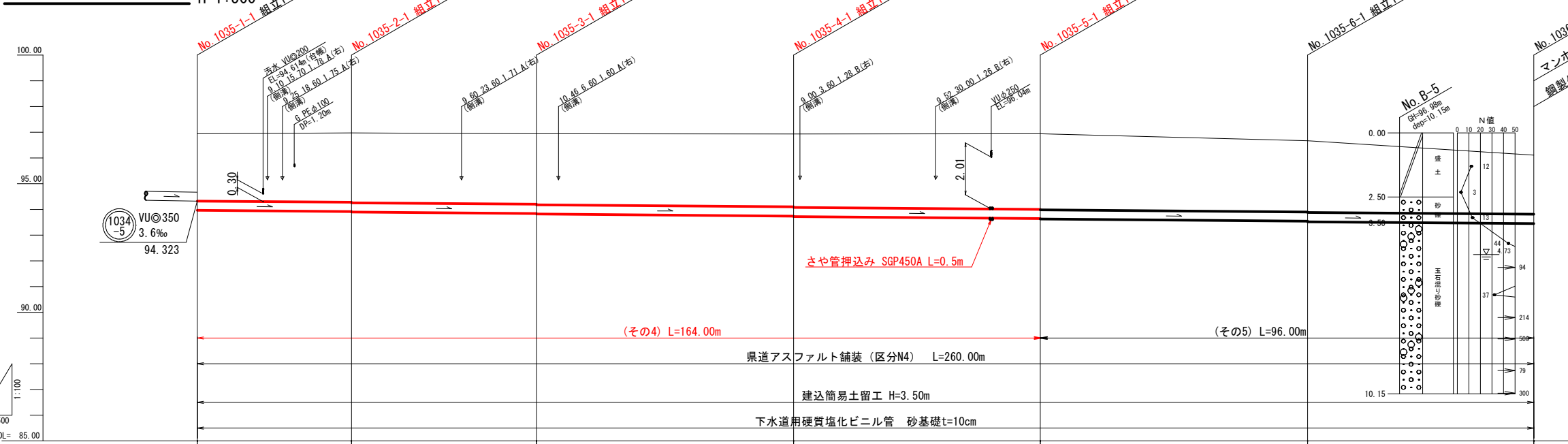
平面図



横断面図



縦断面図

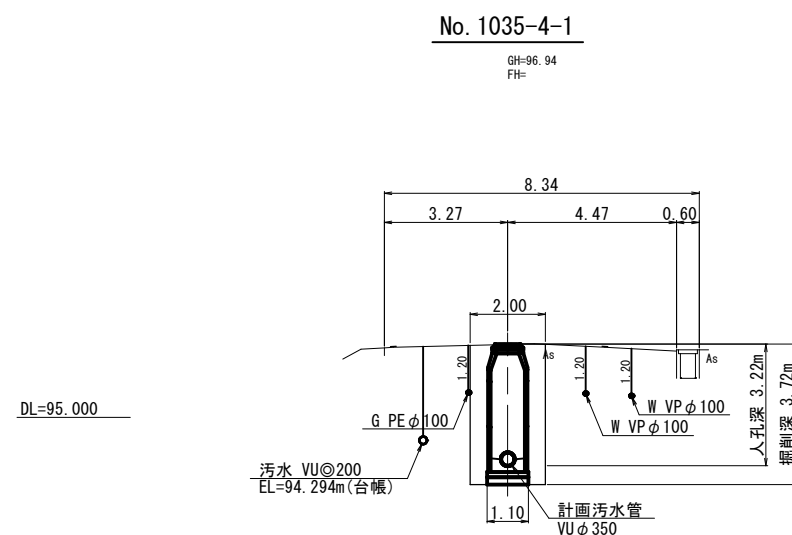
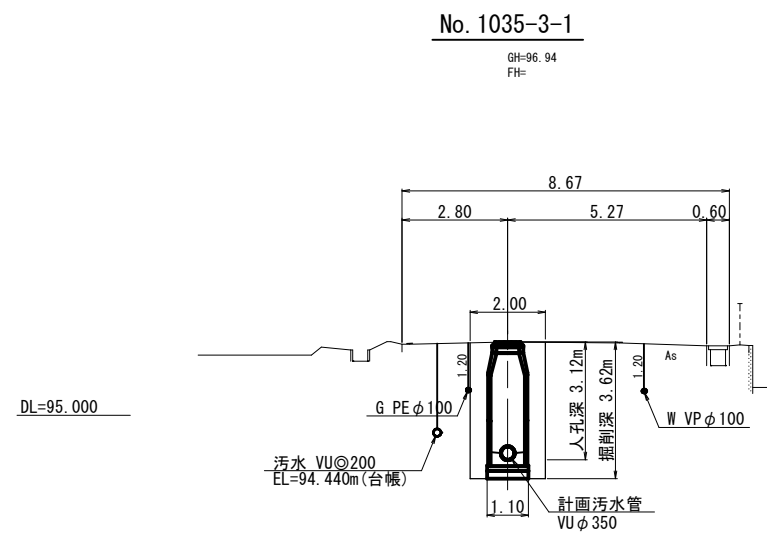
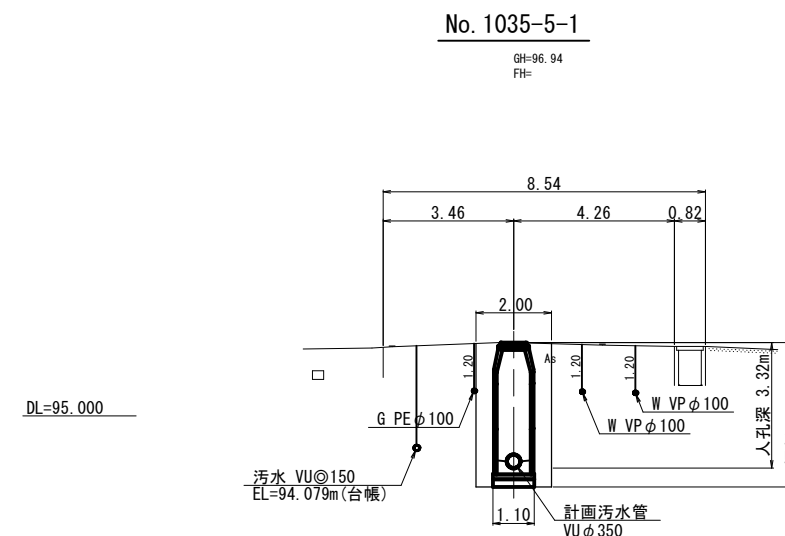
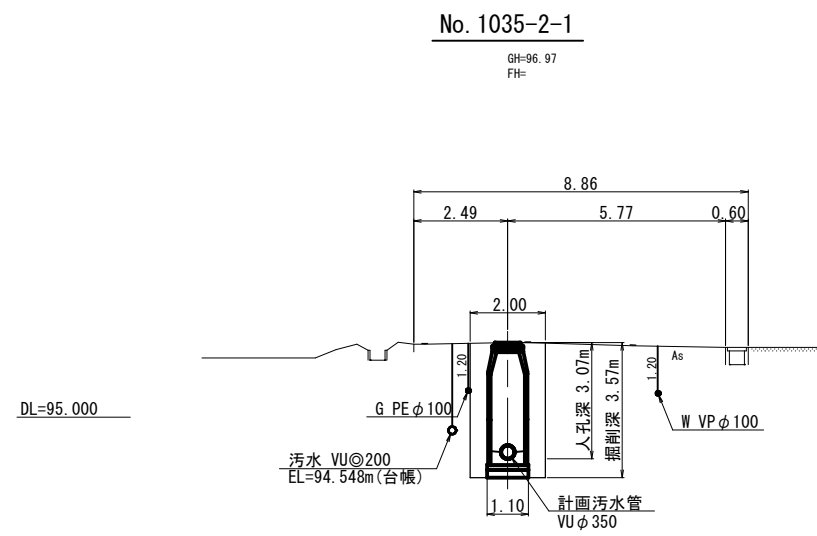


| 測点 | No. 1035-1-1 | No. 1035-2-1 | No. 1035-3-1 | No. 1035-4-1 | No. 1035-5-1 | No. 1035-6-1 | No. 1036-1 |
|-------|--------------|--------------|--------------|--------------|--------------|--------------|------------|
| 地点 | | | | | | | |
| 単距離 | 0.00 | 30.00 | 36.00 | 50.00 | 48.00 | 52.00 | 44.00 |
| 追加距離 | 0.00 | 30.00 | 66.00 | 116.00 | 164.00 | 216.00 | 260.00 |
| 掘削深 | 3.08 | 3.16 | 3.21 | 3.31 | 3.41 | 3.24 | 2.77 |
| 管底高 | 93.966 | 93.918 | 93.840 | 93.740 | 93.643 | 93.540 | 93.450 |
| 土被り | 2.61 | 2.69 | 2.74 | 2.84 | 2.94 | 2.77 | 2.30 |
| 現況地盤高 | 96.94 | 96.97 | 96.94 | 96.94 | 96.94 | 96.67 | 96.11 |

- ※1 施工時には、地下埋設物の位置関係を十分に確認の上、安全に施工を行う事とする。
- ※2 図面に記載した埋設管は、管理図資料による推定位置である。

| 施工年度 | 令和 5 年度 | 工事番号 | 下工補R5-4 |
|------|------------------------|------|---------|
| 工事名 | 流域下水道並柳接続幹線管渠布設(その4)工事 | | |
| 地区名 | | 処理区名 | |
| 施工箇所 | 魚沼市 中島 地内 | | |
| 図面名称 | 平面図・縦断面図・横断面図 (6) | | |
| 縮尺 | 図 示 | | |
| 調査 | 調査 | 設計 | 設計 |
| 測量 | 測量 | 監理 | 監理 |

横断面図(4) S=1:100
(その4)



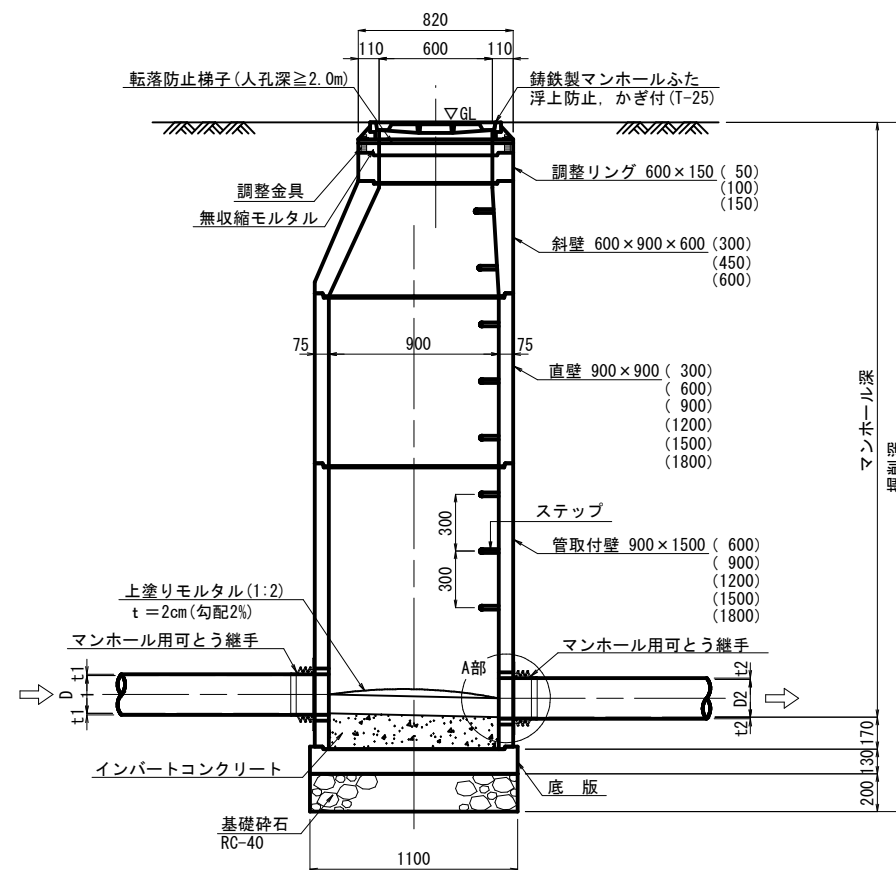
1035-1 1035-2 1035-3 1035-4

11/23

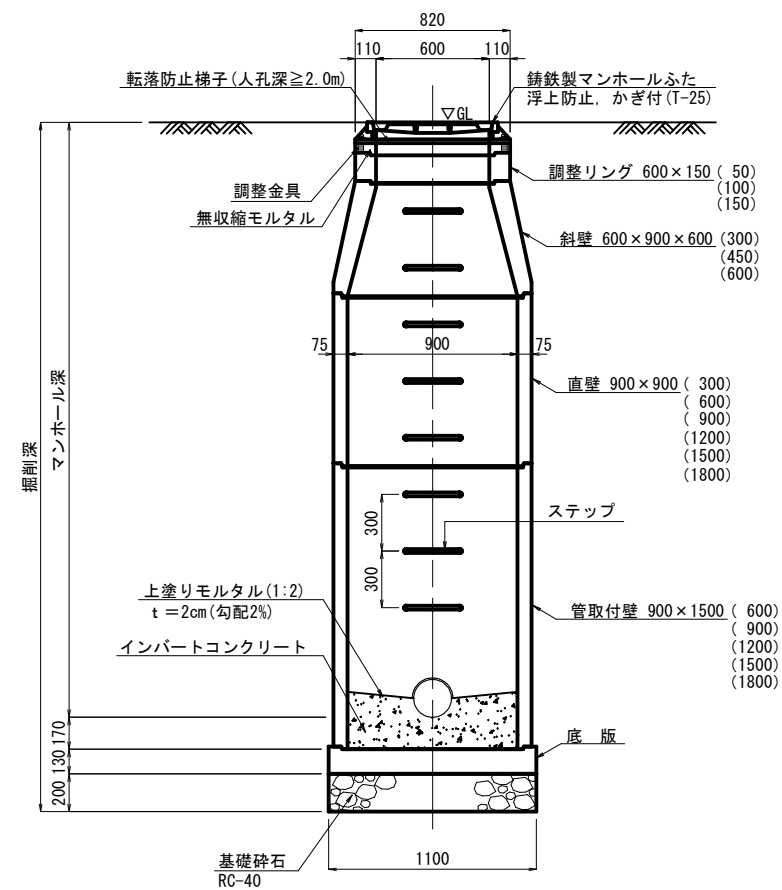
| | | | |
|-------|------------------------|------|---------|
| 施工年度 | 令和 5 年度 | 工事番号 | 下工補R5-4 |
| 工 事 名 | 流域下水道並柳接続幹線管渠布設(その4)工事 | | |
| 地 区 名 | | 処理区名 | |
| 施工箇所 | 魚沼市 | 中島 | 地内 |
| 図面名称 | 横 断 面 図 (4) | | |
| 縮 尺 | S=1:100 | | |
| 調査 | 係長 | 調査 | 設計 |
| 魚 沼 市 | | | |

組立1号マンホール標準図 S=1:20

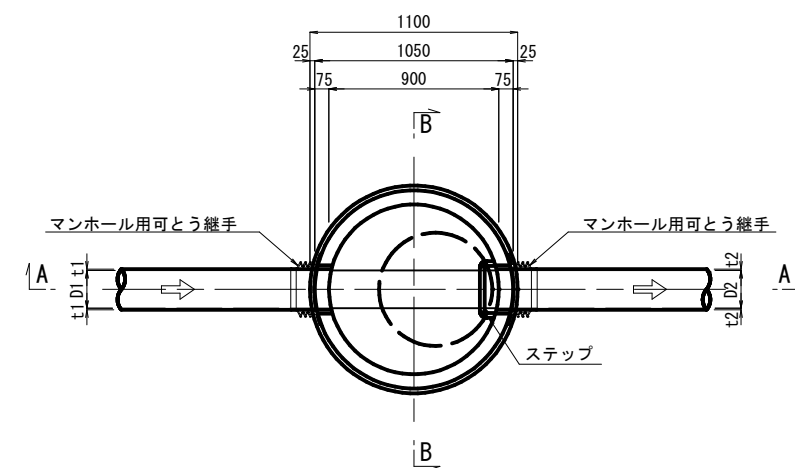
A-A 断面図



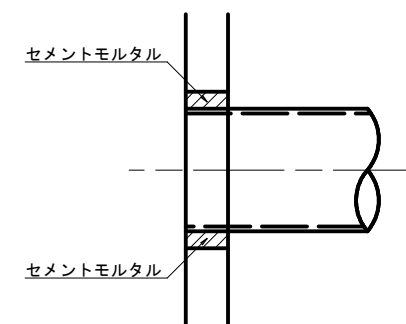
B-B 断面図



平面図



A部詳細図

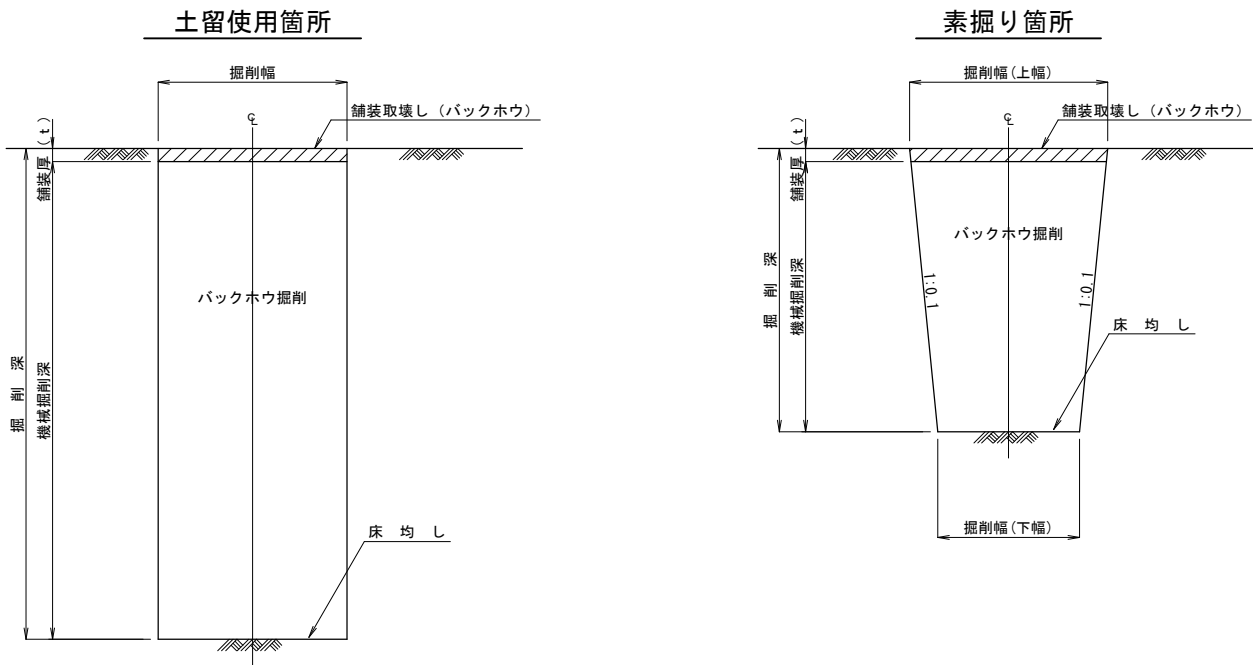


※ ステップ位置及びマンホール蓋蝶番位置については、
監督員と協議の上決定する。

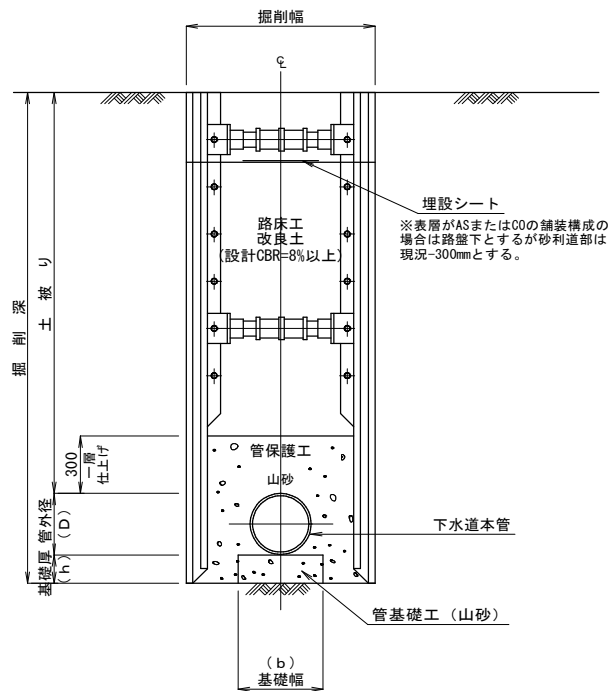
| | | | |
|-------|------------------------|------|---------|
| 施工年度 | 令和 5 年度 | 工事番号 | 下工補R5-4 |
| 工事名 | 流域下水道並柳接続幹線管渠布設(その4)工事 | | |
| 地区名 | | 処理区名 | |
| 施工箇所 | 魚沼市 | 中島 | 地内 |
| 図面名称 | 組立1号マンホール標準図 | | |
| 縮尺 | S=1:20 | | |
| 調査 | 係長 | 調査 | 設計 |
| 魚 沼 市 | | | |

土工標準図・管布設工標準構造図 S=1:20

掘削標準断面図

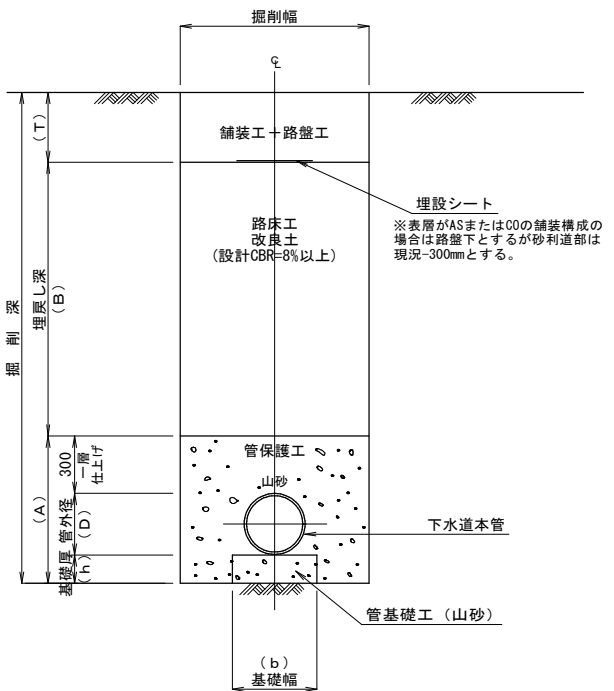


管布設標準断面図



※1 圧送管布設の場合の管基礎工及び管保護工は良質土を使用する。
※2 素掘り箇所の場合も上図に準ずる。

埋戻し標準断面図



※1 圧送管布設の場合の管基礎工及び管保護工は良質土を使用する。
※2 素掘り箇所の場合も上図に準ずる。

掘削幅寸法一覧表

| 土留工種別 | 掘削深 | 掘削機種 | (単位mm) | | |
|---------|---------|--------------------|-------------|--------------|---------|
| | | | 掘削幅 | | |
| | | | 下水道用ダクタイル鉄管 | 下水道用硬質塩化ビニル管 | |
| | | | DIP GX φ200 | VU φ250 | VU φ350 |
| 素掘り工 | 1.50m以下 | 山積0.28m3(平積0.20m3) | 0.60 | 0.60 | 0.65 |
| 建込簡易土留工 | 1.50m以上 | 山積0.28m3(平積0.20m3) | 0.95 | 1.00 | 1.10 |

舗装厚寸法一覧表

| 道路種別 | (単位mm) | |
|-------------------|--------|-----|
| | 舗装厚 | t |
| 一般国道252号(区分N5) | | 100 |
| 一般県道滝之又堀之内線(区分N4) | | 50 |
| 一般県道赤土並柳線(区分N3) | | 50 |
| 市道As道 | | 50 |

砂・碎石基礎厚寸法一覧表

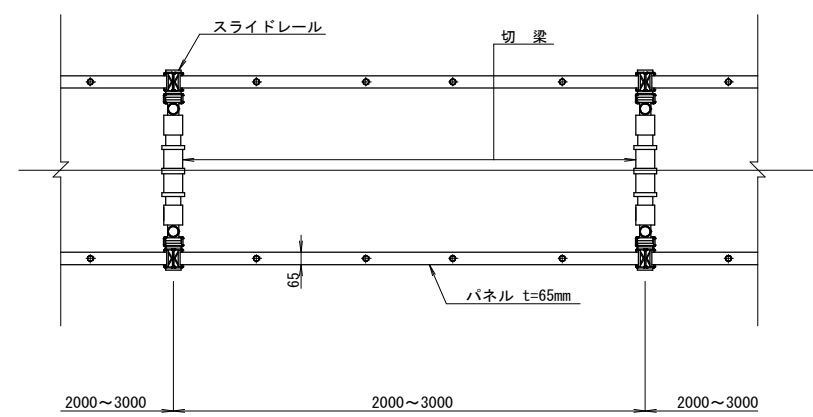
| 呼び径 | (単位mm) | | | | | 土留工種別 |
|-------------|--------|-----|-----|-----|------|---------|
| | 基礎工 | h | D | A | b | |
| DIP GX φ200 | | 100 | 220 | 620 | 600 | 素掘り工 |
| | | | | | 950 | 建込簡易土留工 |
| VU φ250 | | 100 | 267 | 667 | 600 | 素掘り工 |
| | | | | | 1000 | 建込簡易土留工 |
| VU φ350 | | 100 | 370 | 770 | 650 | 素掘り工 |
| | | | | | 1100 | 建込簡易土留工 |

| | | | |
|------|------------------------|------|---------|
| 施工年度 | 令和5年度 | 工事番号 | 下工補R5-4 |
| 工事名 | 流域下水道並柳接続幹線管渠布設(その4)工事 | | |
| 地区名 | | 処理区名 | |
| 施工箇所 | 魚沼市 | 中島 | 地内 |
| 図面名称 | 土工標準図・管布設工標準構造図 | | |
| 縮尺 | S=1:20 | | |
| 調査 | 係長 | 調査 | 設計 |
| 魚沼市 | | | |

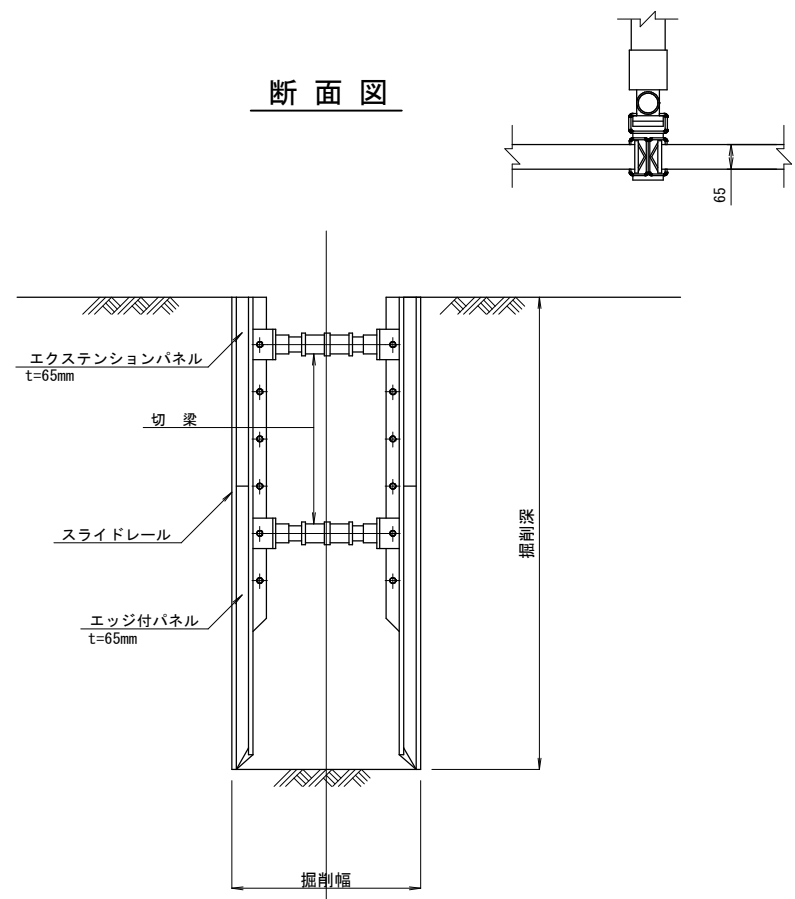
土留工標準構造図 S=1:20

建込簡易土留工

平面図



断面図



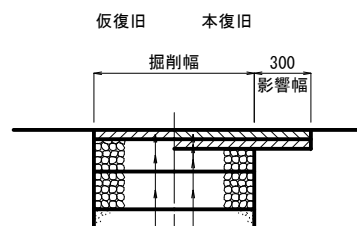
| | | | |
|-------|------------------------|------|---------|
| 施工年度 | 令和 5 年度 | 工事番号 | 下工補R5-4 |
| 工事名 | 流域下水道並柳接続幹線管渠布設(その4)工事 | | |
| 地区名 | | 処理区名 | |
| 施工箇所 | 魚沼市 | 中島 | 地内 |
| 図面名称 | 土留工標準構造図 | | |
| 縮尺 | S=1:20 | | |
| 調査員 | 係長 | 調査 | 調査 |
| 魚 沼 市 | | | |

舗装標準図 S=1:20

一般国道252号

国道アスファルト舗装(ⅠB交通)

(計画交通量250～625台未満/日・CBR=8) 区分N5 (信頼性75%)

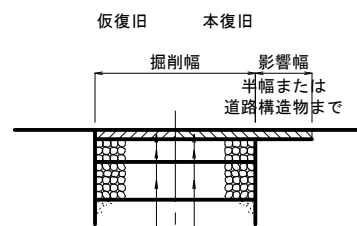


| | | | | | |
|-------|------------|---------|-------|-----------------|---------|
| 仮表層工 | ②粗粒度As(20) | t= 5cm | 表層工 | ⑤⑦⑥密粒度As(新20FH) | t= 5cm |
| 上層路盤工 | 粒調碎石φ40mm | t= 17cm | 基層工 | ②粗粒度As(20) | t= 5cm |
| 下層路盤工 | ARC-40 | t= 20cm | 上層路盤工 | 粒調碎石φ40mm | t= 12cm |
| | | | 下層路盤工 | ARC-40 | t= 20cm |

一般県道滝之又堀之内線

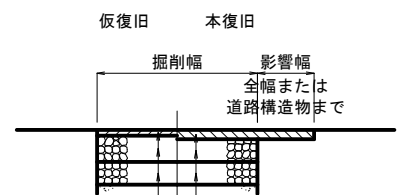
県道アスファルト舗装(ⅠA交通)

(計画交通量100～250台未満/日・CBR=8) 区分N4 (信頼性75%)



| | | | | | |
|-------|------------|---------|-------|----------------|---------|
| 仮表層工 | ②粗粒度As(20) | t= 5cm | 表層工 | ⑤⑦密粒度As(新20FH) | t= 5cm |
| 上層路盤工 | 粒調碎石φ40mm | t= 12cm | 上層路盤工 | 粒調碎石φ40mm | t= 12cm |
| 下層路盤工 | ARC-40 | t= 20cm | 下層路盤工 | ARC-40 | t= 20cm |

市道アスファルト舗装

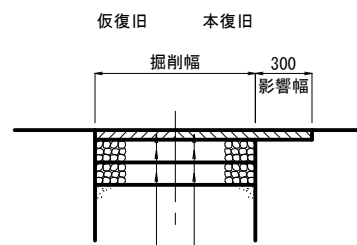


| | | | | | |
|-------|------------|---------|-------|---------------|---------|
| 仮表層工 | ②粗粒度As(20) | t= 3cm | 表層工 | ⑤密粒度As(新20FH) | t= 5cm |
| 上層路盤工 | 粒調碎石φ40mm | t= 14cm | 上層路盤工 | 粒調碎石φ40mm | t= 12cm |
| 下層路盤工 | ARC-40 | t= 12cm | 下層路盤工 | ARC-40 | t= 12cm |

一般県道赤土並柳線

県道アスファルト舗装(ⅠL交通)

(計画交通量40～100台未満/日・CBR=8) 区分N3 (信頼性75%)

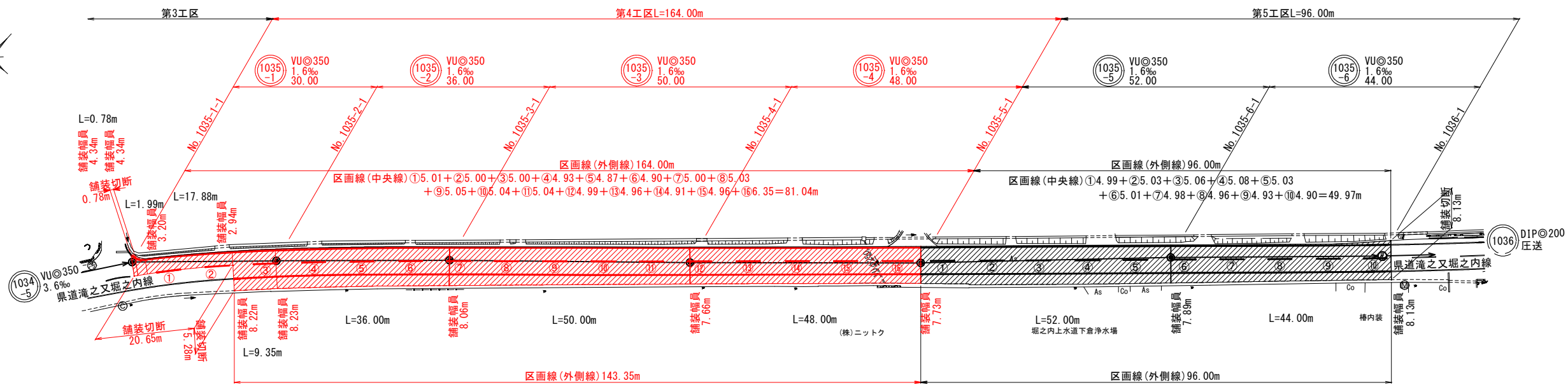
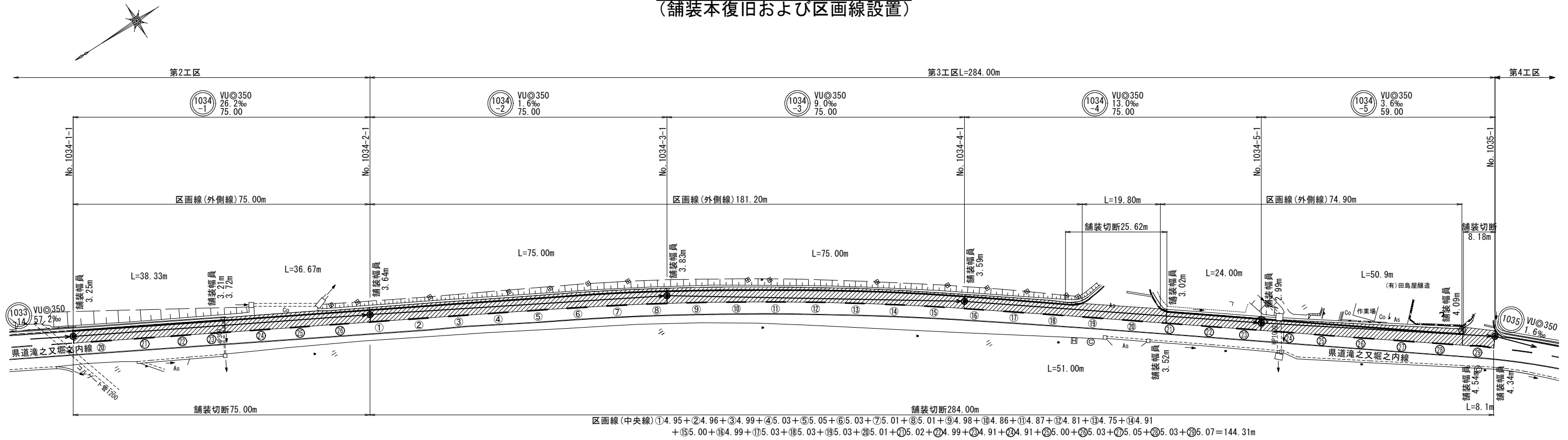


| | | | | | |
|-------|------------|---------|-------|----------------|---------|
| 仮表層工 | ②粗粒度As(20) | t= 5cm | 表層工 | ⑤⑦密粒度As(新20FH) | t= 5cm |
| 上層路盤工 | 粒調碎石φ40mm | t= 12cm | 上層路盤工 | 粒調碎石φ40mm | t= 12cm |
| 下層路盤工 | ARC-40 | t= 12cm | 下層路盤工 | ARC-40 | t= 12cm |

20/23

| | | | |
|-------|------------------------|------|---------|
| 施工年度 | 令和 5 年度 | 工事番号 | 下工補R5-4 |
| 工 事 名 | 流域下水道並柳接続幹線管渠布設(その4)工事 | | |
| 地 区 名 | | 処理区名 | |
| 施工箇所 | 魚沼市 | 中島 | 地内 |
| 図面名称 | 舗装標準図 | | |
| 縮 尺 | S=1:20 | | |
| 調査 | 係長 | 審査 | 調査 |
| 設計 | 測量 | | |
| 魚 沼 市 | | | |

付帯工平面図 (2) S=1:500
(舗装本復旧および区画線設置)

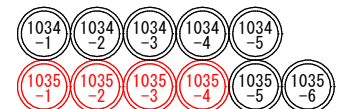


舗装本復旧集計表

| | 種 別 | 算 式 | 単位 | 数 量 | 備 考 |
|------|----------------------|-----------------------|----------------|----------|-----|
| 第3工区 | 舗装版切断 | | | | |
| | 県道アスファルト舗装(旧A交通)区分N4 | $L=25.62+8.18+284.00$ | m | 317.80 | |
| | 舗装本復旧 | | | | |
| | 県道アスファルト舗装(旧A交通)区分N4 | $A=1,027.96$ | m ² | 1,027.96 | |
| 第4工区 | 舗装版切断 | | | | |
| | 県道アスファルト舗装(旧A交通)区分N4 | $L=0.78+20.65+5.28$ | m | 26.71 | |
| | 舗装本復旧 | | | | |
| | 県道アスファルト舗装(旧A交通)区分N4 | $A=1,198.26$ | m ² | 1,198.26 | |

区画線集計表

| | 種 別 | 規 格 | 算 式 | 単位 | 数 量 | 備 考 |
|------|-----------|--------|-------------------|----|--------|-----|
| 第3工区 | 白線：中央線・破線 | W=15cm | ①～② | | | |
| | | | $L=144.31$ | m | 144.31 | |
| | 白線：外側線・実線 | W=15cm | $L=181.20+74.90$ | m | 256.10 | |
| | | | | | | |
| 第4工区 | 白線：中央線・破線 | W=15cm | ①～⑬ | | | |
| | | | $L=81.04$ | m | 81.04 | |
| | 白線：外側線・実線 | W=15cm | $L=164.00+143.35$ | m | 307.35 | |
| | | | | | | |



| | | | |
|-------|------------------------|------|---------|
| 施工年度 | 令和 5 年度 | 工事番号 | 下工補R5-4 |
| 工 事 名 | 流域下水道並柳接続幹線管渠布設(その4)工事 | | |
| 地 区 名 | 魚沼市 | 処理区分 | 中島 地内 |
| 施工箇所 | 魚沼市 中島 地内 | | |
| 図面名称 | 付帯工平面図 (2) | | |
| 縮 尺 | S=1:500 | | |
| 図 表 | 係 長 | 審 査 | 調 査 |
| 魚 沼 市 | | | |