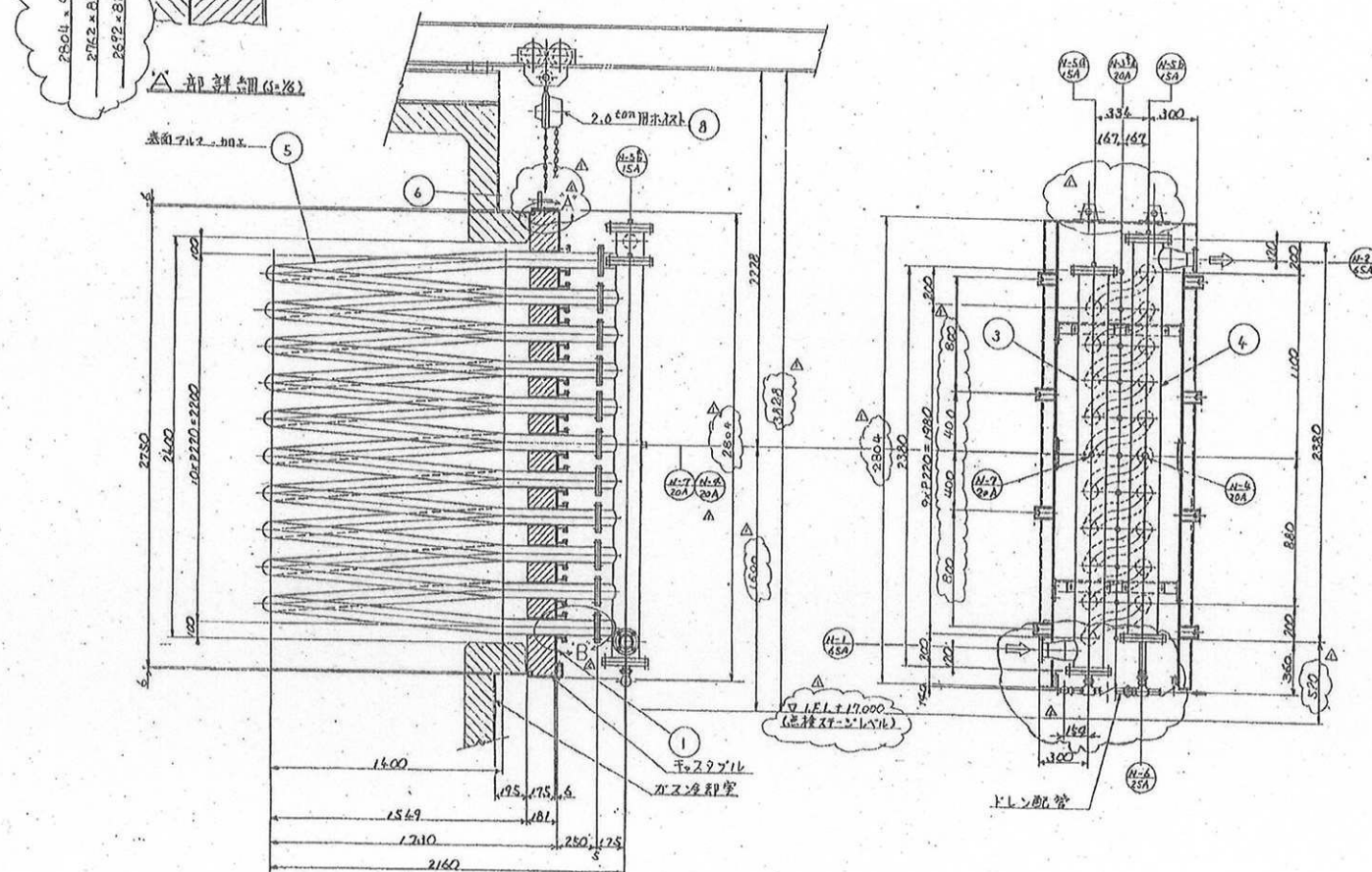


設 計 任 務		
通用規格	開 關	常 開
流 通 性	排 灰 叉	開閉型溫水(付)
使用壓力	—100 mmHg	水
使用溫度	400°~200°C	0
設計壓力	±100 mmHg	45°~80°C
設計溫度	1000°C	10 kg/cm ² G
試驗壓力	—	100°C
		2.0 kg/cm ² G
探 測	—	25 mm (V.P. 量 0.0)
探 測 重 量 (kgf)	1738 (kgf) (内 付 2727 607 kgf)	
運 轉 重 量 (kgf)		



件 名	5廃修第2号 温水発生器伝熱管交換修繕
図面名称	温水発生器 図面