

ふれあい交流センターこまみ 機械設備改修2期工事

設計図

図面番号	意匠 図面名称	図面番号	意匠 図面名称	図面番号	意匠 図面名称
M - 0	図面リスト	M - 13	改修衛生・濾過設備機器表		
M - 1	機械設備工事仕様書（1）	M - 14	改修衛生・濾過設備系統図		
M - 2	機械設備工事仕様書（2）	M - 15	改修機械室衛生・濾過設備詳細図 1		
M - 3	配置図	M - 16	改修機械室衛生・濾過設備詳細図 2		
M - 4	機械設備改修 概要配置図	M - 17	撤去 改修露天風呂系統図・機器表		
M - 5	撤去空調設備機器表 1	M - 18	改修 露天風呂機械室平面図		
M - 6	撤去空調設備機器表 2	M - 19	冷却塔 屋根改修図		
M - 7	改修空調設備機器表 1				
M - 8	改修空調設備機器表 2				
M - 9	改修空調設備系統図				
M - 10	改修機械室空調設備詳細図				
M - 11	改修浴室棟空調設備平面図				
M - 12	撤去衛生・濾過設備機器表				

1. 区分

※低圧ダクト・高圧1ダクト・高圧2ダクト

使用ダクト

※スバイラダクト（長方形ダクトとの使い分けは図示による）

・コーンボルト工法ダクト（長辺の長さ1,500mm以下）

・スライダオンフランジ工法

・アングルフランジ工法ダクト（長辺の長さ1,500mm超）

材質

※亜鉛鉄板

・ステンレス鋼板（・A工法・B工法）

・硬質塩化ビニル板（・A工法・B工法）

・塩ビ被覆鋼板（厚さ※0.2mm・mm）

下記のダクトは標準仕様書第3編表3.2.2より1番手厚いものを使用する。

（・厨房用排気ダクト・）

制気口およびダンパーは14.空気調和設備による。

水抜き管・要・不要

2. 多湿箇所の排気ダクト

※亜鉛鉄板製・普通鋼板製

・天井取付け（・リット形・スイング形）・壁取付け（・スリット形・）

・ワイヤー式・電気式（遠隔操作・要・不要）

1. 中央監視制御

2. 総合調整

あり（詳細は図参照）なし

総合試運転完了後、制御計測調整報告書を監督員に提出する。

1. 公共事業労務費調査

2. 工事監理方式

3. 適用基準等

4. 総合調整

5. 工事成績評定

6. 負担金の支払区分

7. アスベスト含有の建材

8. 中間技術検査

※協力する。

共同監理・あり・なし

工事進行マニュアル（新潟県土木部都市局管轄作成）

・高橋工事業子納品要領（案）（国土交通省大臣官房官庁営繕部管轄計画課監修）

※作成する・作成しない

受注者は、工事成績評定の対象となる工事施工において、自ら立案した創意工夫や工事特性に関する項目、又は地域社会への貢献として評価できる項目について、工事完了までに所定の様式により提出することができる。（様式は工事進行マニュアルによる。）

※本工事に含まない。

（）

アスベスト含有の建材は使用しない。ただし、やむを得ずアスベスト含有建材を使用する場合は、事前に監督員と協議を行うこと。

低入札価格調査基準価格を下回った額で契約となった場合は、中間技術検査を1回実施する。検査時期については、工事現場着手前に監督員と協議すること。

1. 規格

2. 規格

3. 規格

4. 規格

5. 規格

6. 規格

7. 規格

8. 規格

9. 規格

10. 規格

11. 規格

12. 規格

13. 規格

14. 規格

15. 規格

16. 規格

17. 規格

18. 規格

19. 規格

20. 規格

21. 規格

22. 規格

23. 規格

24. 規格

25. 規格

26. 規格

27. 規格

28. 規格

29. 規格

30. 規格

31. 規格

32. 規格

33. 規格

34. 規格

35. 規格

36. 規格

37. 規格

38. 規格

39. 規格

40. 規格

41. 規格

42. 規格

43. 規格

44. 規格

45. 規格

46. 規格

47. 規格

48. 規格

49. 規格

50. 規格

51. 規格

52. 規格

53. 規格

54. 規格

55. 規格

56. 規格

57. 規格

58. 規格

59. 規格

60. 規格

61. 規格

62. 規格

63. 規格

64. 規格

65. 規格

66. 規格

67. 規格

68. 規格

69. 規格

70. 規格

71. 規格

72. 規格

73. 規格

74. 規格

75. 規格

76. 規格

77. 規格

78. 規格

79. 規格

80. 規格

81. 規格

82. 規格

83. 規格

84. 規格

85. 規格

86. 規格

87. 規格

88. 規格

89. 規格

90. 規格

91. 規格

92. 規格

93. 規格

94. 規格

95. 規格

96. 規格

97. 規格

98. 規格

99. 規格

100. 規格

101. 規格

102. 規格

103. 規格

104. 規格

105. 規格

106. 規格

107. 規格

108. 規格

109. 規格

110. 規格

111. 規格

112. 規格

113. 規格

114. 規格

115. 規格

116. 規格

117. 規格

118. 規格

119. 規格

120. 規格

121. 規格

122. 規格

123. 規格

124. 規格

125. 規格

126. 規格

127. 規格

128. 規格

129. 規格

130. 規格

131. 規格

132. 規格

133. 規格

134. 規格

135. 規格

136. 規格

137. 規格

138. 規格

139. 規格

140. 規格

141. 規格

142. 規格

143. 規格

144. 規格

145. 規格

146. 規格

147. 規格

148. 規格

149. 規格

150. 規格

151. 規格

152. 規格

153. 規格

154. 規格

155. 規格

156. 規格

157. 規格

158. 規格

159. 規格

160. 規格

161. 規格

162. 規格

163. 規格

164. 規格

165. 規格

166. 規格

167. 規格

168. 規格

169. 規格

170. 規格

171. 規格

172. 規格

173. 規格

174. 規格

175. 規格

176. 規格

177. 規格

178. 規格

179. 規格

180. 規格

181. 規格

182. 規格

183. 規格

184. 規格

185. 規格

186. 規格

187. 規格

188. 規格

189. 規格

190. 規格

191. 規格

192. 規格

193. 規格

194. 規格

195. 規格

196. 規格

197. 規格

198. 規格

199. 規格

200. 規格

201. 規格

202. 規格

203. 規格

204. 規格

205. 規格

206. 規格

207. 規格

208. 規格

209. 規格

210. 規格

211. 規格

212. 規格

213. 規格

214. 規格

215. 規格

216. 規格

217. 規格

218. 規格

219. 規格

220. 規格

221. 規格

222. 規格

223. 規格

224. 規格

225. 規格

226. 規格

227. 規格

228. 規格

229. 規格

230. 規格

231. 規格

232. 規格

233. 規格

234. 規格

235. 規格

236. 規格

237. 規格

238. 規格

239. 規格

240. 規格

241. 規格

242. 規格

243. 規格

244. 規格

245. 規格

246. 規格

247. 規格

248. 規格

249. 規格

250. 規格

251. 規格

252. 規格

253. 規格

254. 規格

255. 規格

256. 規格

257. 規格

258. 規格

259. 規格

260. 規格

261. 規格

262. 規格

263. 規格

264. 規格

265. 規格

266. 規格

267. 規格

268. 規格

269. 規格

270. 規格

271. 規格

272. 規格

273. 規格

274. 規格

275. 規格

276. 規格

277. 規格

278. 規格

279. 規格

280. 規格

281. 規格

282. 規格

283. 規格

284. 規格

285. 規格

286. 規格

287. 規格

288. 規格

289. 規格

290. 規格

291. 規格

292. 規格

293. 規格

294. 規格

295. 規格

296. 規格

297. 規格

298. 規格

299. 規格

300. 規格

301. 規格

302. 規格

303. 規格

304. 規格

305. 規格

306. 規格

307. 規格

308. 規格

309. 規格

310. 規格

311. 規格

312. 規格

313. 規格

314. 規格

315. 規格

316. 規格

317. 規格

318. 規格

319. 規格

320. 規格

321. 規格

322. 規格

323. 規格

324. 規格

325. 規格

326. 規格

327. 規格

328. 規格

329. 規格

330. 規格

331. 規格

332. 規格

333. 規格

334. 規格

335. 規格

336. 規格

337. 規格

338. 規格

339. 規格

340. 規格

341. 規格

342. 規格

343. 規格

344. 規格

345. 規格

346. 規格

347. 規格

348. 規格

349. 規格

350. 規格

351. 規格

352. 規格

353. 規格

354. 規格

355. 規格

356. 規格

357. 規格

358. 規格

359. 規格

360. 規格

361. 規格

362. 規格

363. 規格

364. 規格

365. 規格

366. 規格

367. 規格

368. 規格

369. 規格

370. 規格

371. 規格

372. 規格

373. 規格

374. 規格

375. 規格

376. 規格

377. 規格

378. 規格

379. 規格

380. 規格

381. 規格

382. 規格

383. 規格

384. 規格

385. 規格

386. 規格

387. 規格

388. 規格

389. 規格

390. 規格

391. 規格

392. 規格

393. 規格

394. 規格

395. 規格

396. 規格

397. 規格

398. 規格

399. 規格

400. 規格

401. 規格

402. 規格

403. 規格

404. 規格

405. 規格

406. 規格

407. 規格

408. 規格

409. 規格

410. 規格

411. 規格

412. 規格

413. 規格

414. 規格

415. 規格

416. 規格

417. 規格

418. 規格

419. 規格

420. 規格

421. 規格

422. 規格

423. 規格

424. 規格

425. 規格

426. 規格

427. 規格

428. 規格

429. 規格

430. 規格

431. 規格

432. 規格

433. 規格

434. 規格

435. 規格

436. 規格

437. 規格

438. 規格

439. 規格

440. 規格

441. 規格

442. 規格

443. 規格

444. 規格

445. 規格

446. 規格

447. 規格

448. 規格

449. 規格

450. 規格

451. 規格

452. 規格

453. 規格

454. 規格

455. 規格

456. 規格

457. 規格

458. 規格

459. 規格

460. 規格

461. 規格

462. 規格

463. 規格

464. 規格

465. 規格

466. 規格

467. 規格

468. 規格

469. 規格

470. 規格

471. 規格

472. 規格

473. 規格

474. 規格

475. 規格

476. 規格

477. 規格

478. 規格

479. 規格

480. 規格

481. 規格

482. 規格

483. 規格

484. 規格

485. 規格

486. 規格

487. 規格

488. 規格

489. 規格

490. 規格

491. 規格

492. 規格

493. 規格

494. 規格

495. 規格

496. 規格

497. 規格

498. 規格

499. 規格

500. 規格

501. 規格

502. 規格

503. 規格

504. 規格

505. 規格

506. 規格

507. 規格

508. 規格

509. 規格

510. 規格

511. 規格

512. 規格

513. 規格

514. 規格

515. 規格

516. 規格

517. 規格

518. 規格

519. 規格

520. 規格

521. 規格

522. 規格

523. 規格

524. 規格

525. 規格

526. 規格

527. 規格

528. 規格

529. 規格

530. 規格

531. 規格

532. 規格

533. 規格

534. 規格

535. 規格

536. 規格

537. 規格

538. 規格

539. 規格

540. 規格

541. 規格

542. 規格

543. 規格

544. 規格

545. 規格

546. 規格

547. 規格

548. 規格

549. 規格

550. 規格

551. 規格

552. 規格

553. 規格

554. 規格

555. 規格

556. 規格

557. 規格

558. 規格

559. 規格

560. 規格

561. 規格

562. 規格

563. 規格

564. 規格

565. 規格

566. 規格

567. 規格

568. 規格

569. 規格

570. 規格

571. 規格

572. 規格

573. 規格

574. 規格

575. 規格

576. 規格

577. 規格

578. 規格

579. 規格

580. 規格

581. 規格

582. 規格

583. 規格

584. 規格

585. 規格

586. 規格

587. 規格

588. 規格

589. 規格

590. 規格

591. 規格

592. 規格

593. 規格

594. 規格

595. 規格

596. 規格

597. 規格

598. 規格

599. 規格

600. 規格

601. 規格

602. 規格

603. 規格

604. 規格

605. 規格

606. 規格

607. 規格

608. 規格

609. 規格

610. 規格

611. 規格

612. 規格

613. 規格

614. 規格

615. 規格

616. 規格

617. 規格

618. 規格

619. 規格

620. 規格

621. 規格

622. 規格

623. 規格

624. 規格

625. 規格

626. 規格

627. 規格

628. 規格

629. 規格

630. 規格

631. 規格

632. 規格

633. 規格

634. 規格

635. 規格

636. 規格

637. 規格

638. 規格

639. 規格

640. 規格

641. 規格

642. 規格

643. 規格

644. 規格

645. 規格

646. 規格

647. 規格

648. 規格

649. 規格

650. 規格

651. 規格

652. 規格

653. 規格

654. 規格

655. 規格

656. 規格

657. 規格

658. 規格

659. 規格

660. 規格

661. 規格

662. 規格

663. 規格

664. 規格

665. 規格

666. 規格

667. 規格

668. 規格

669. 規格

670. 規格

671. 規格

672. 規格

673. 規格

674. 規格

675. 規格

676. 規格

677. 規格

678. 規格

679. 規格

680. 規格

681. 規格

682. 規格

683. 規格

684. 規格

685. 規格

686. 規格

687. 規格

688. 規格

689. 規格

690. 規格

691. 規格

692. 規格

693. 規格

694. 規格

695. 規格

696. 規格

697. 規格

698. 規格

699. 規格

700. 規格

701. 規格

702. 規格

703. 規格

704. 規格

705. 規格

706. 規格

707. 規格

708. 規格

709. 規格

710. 規格

711. 規格

712. 規格

713. 規格

714. 規格

715. 規格

716. 規格

717. 規格

718. 規格

719. 規格

720. 規格

721. 規格

722. 規格

723. 規格

724. 規格

725. 規格

726. 規格

727. 規格

728. 規格

729. 規格

730. 規格

731. 規格

732. 規格

733. 規格

734. 規格

735. 規格

736. 規格

737. 規格

738. 規格

739. 規格

740. 規格

741. 規格

742. 規格

743. 規格

744. 規格

745. 規格

746. 規格

747. 規格

748. 規格

749. 規格

750. 規格

751. 規格

752. 規格

753. 規格

754. 規格

755. 規格

756. 規格

757. 規格

758. 規格

759. 規格

760. 規格

761. 規格

762. 規格

763. 規格

764. 規格

765. 規格

766. 規格

767. 規格

768. 規格

769. 規格

770. 規格

771. 規格

772. 規格

773. 規格

774. 規格

775. 規格

776. 規格

777. 規格

778. 規格

779. 規格

780. 規格

781. 規格

782. 規格

783. 規格

784. 規格

785. 規格

786. 規格

787. 規格

788. 規格

789. 規格

790. 規格

791. 規格

792. 規格

793. 規格

794. 規格

795. 規格

796. 規格

797. 規格

798. 規格

799. 規格

800. 規格

801. 規格

802. 規格

803. 規格

804. 規格

805. 規格

806. 規格

807. 規格

808. 規格

809. 規格

810. 規格

811. 規格

812. 規格

813. 規格

814. 規格

815. 規格

816. 規格

817. 規格

818. 規格

819. 規格

820. 規格

821. 規格

822. 規格

823. 規格

824. 規格

825. 規格

826. 規格

827. 規格

828. 規格

829. 規格

830. 規格

831. 規格

832. 規格

833. 規格

834. 規格

835. 規格

836. 規格

837. 規格

838. 規格

839. 規格

840. 規格

841. 規格

842. 規格

843. 規格

844. 規格

845. 規格

846. 規格

847. 規格

848. 規格

849. 規格

850. 規格

851. 規格

852. 規格

853. 規格

854. 規格

855. 規格

856. 規格

857. 規格

858. 規格

859. 規格

860. 規格

861. 規格

862. 規格

863. 規格

864. 規格

865. 規格

866. 規格

867. 規格

868. 規格

869. 規格

870. 規格

871. 規格

872. 規格

873. 規格

874. 規格

875. 規格

876. 規格

877. 規格

878. 規格

879. 規格

880. 規格

881. 規格

882. 規格

883. 規格

884. 規格

885. 規格

886. 規格

887. 規格

888. 規格

889. 規格

890. 規格

891. 規格

892. 規格

893. 規格

894. 規格

895. 規格

896. 規格

897. 規格

898. 規格

899. 規格

900. 規格

901. 規格

902. 規格

903. 規格

904. 規格

905. 規格

906. 規格

907. 規格

908. 規格

909. 規格

910. 規格

911. 規格

912. 規格

913. 規格

914. 規格

915. 規格

916. 規格

917. 規格

918. 規格

919. 規格

920. 規格

921. 規格

922. 規格

923. 規格

924. 規格

925. 規格

926. 規格

927. 規格

928. 規格

929. 規格

930. 規格

931. 規格

932. 規格

933. 規格

934. 規格

935. 規格

936. 規格

937. 規格

938. 規格

939. 規格

940. 規格

941. 規格

942. 規格

943. 規格

944. 規格

945. 規格

946. 規格

947. 規格

948. 規格

949. 規格

950. 規格

951. 規格

952. 規格

953. 規格

954. 規格

955. 規格

956. 規格

957. 規格

958. 規格

959. 規格

960. 規格

961. 規格

962. 規格

963. 規格

964. 規格

965. 規格

966. 規格

967. 規格

968. 規格

969. 規格

970. 規格

971. 規格

972. 規格

973. 規格

974. 規格

975. 規格

976. 規格

977. 規格

978. 規格

979. 規格

980. 規格

981. 規格

982. 規格

983. 規格

984. 規格

985. 規格

986. 規格

987. 規格

988. 規格

989. 規格

990. 規格

991. 規格

992. 規格

993. 規格

994. 規格

995. 規格

996. 規格

997. 規格

998. 規格

999. 規格

1000. 規格

1. 発生材の発生

2. 発生材の発生

3. 発生材の発生

4. 発生材の発生

5. 発生材の発生

6. 発生材の発生

7. 発生材の発生

8. 発生材の発生

9. 発生材の発生

10. 発生材の発生

11. 発生材の発生

12. 発生材の発生

13. 発生材の発生

14. 発生材の発生

15. 発生材の発生

16. 発生材の発生

17. 発生材の発生

18. 発生材の発生

19. 発生材の発生

20. 発生材の発生

21. 発生材の発生

22. 発生材の発生

23. 発生材の発生

24. 発生材の発生

25. 発生材の発生

26. 発生材の発生

27. 発生材の発生

28. 発生材の発生

29. 発生材の発生

30. 発生材の発生

31. 発生材の発生

32. 発生材の発生

33. 発生材の発生

34. 発生材の発生

35. 発生材の発生

36. 発生材の発生

37. 発生材の発生

38. 発生材の発生

39. 発生材の発生

40. 発生材の発生

41. 発生材の発生

42. 発生材の発生

43. 発生材の発生

44. 発生材の発生

45. 発生材の発生

46. 発生材の発生

47. 発生材の発生

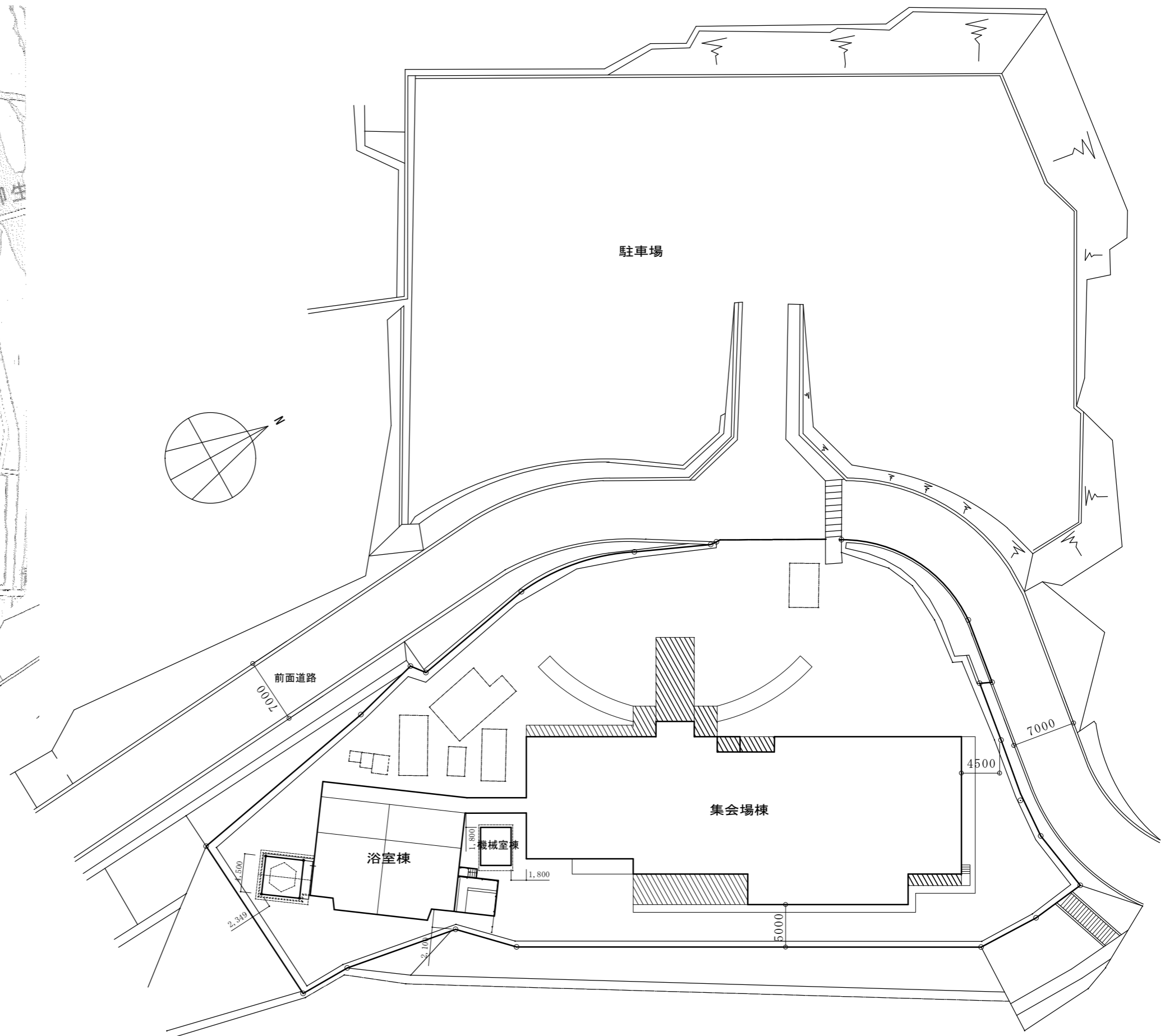
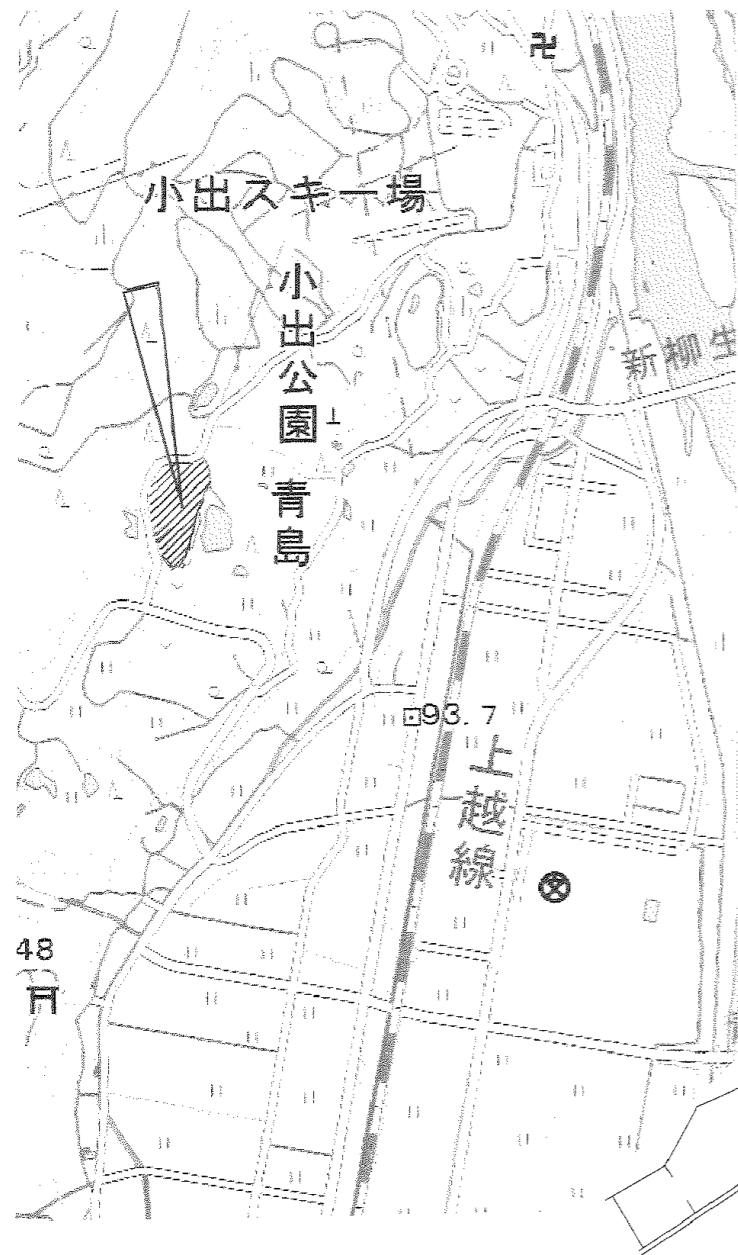
48. 発生材の発生

49. 発生材の発生

50. 発生材の発生

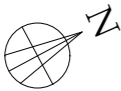
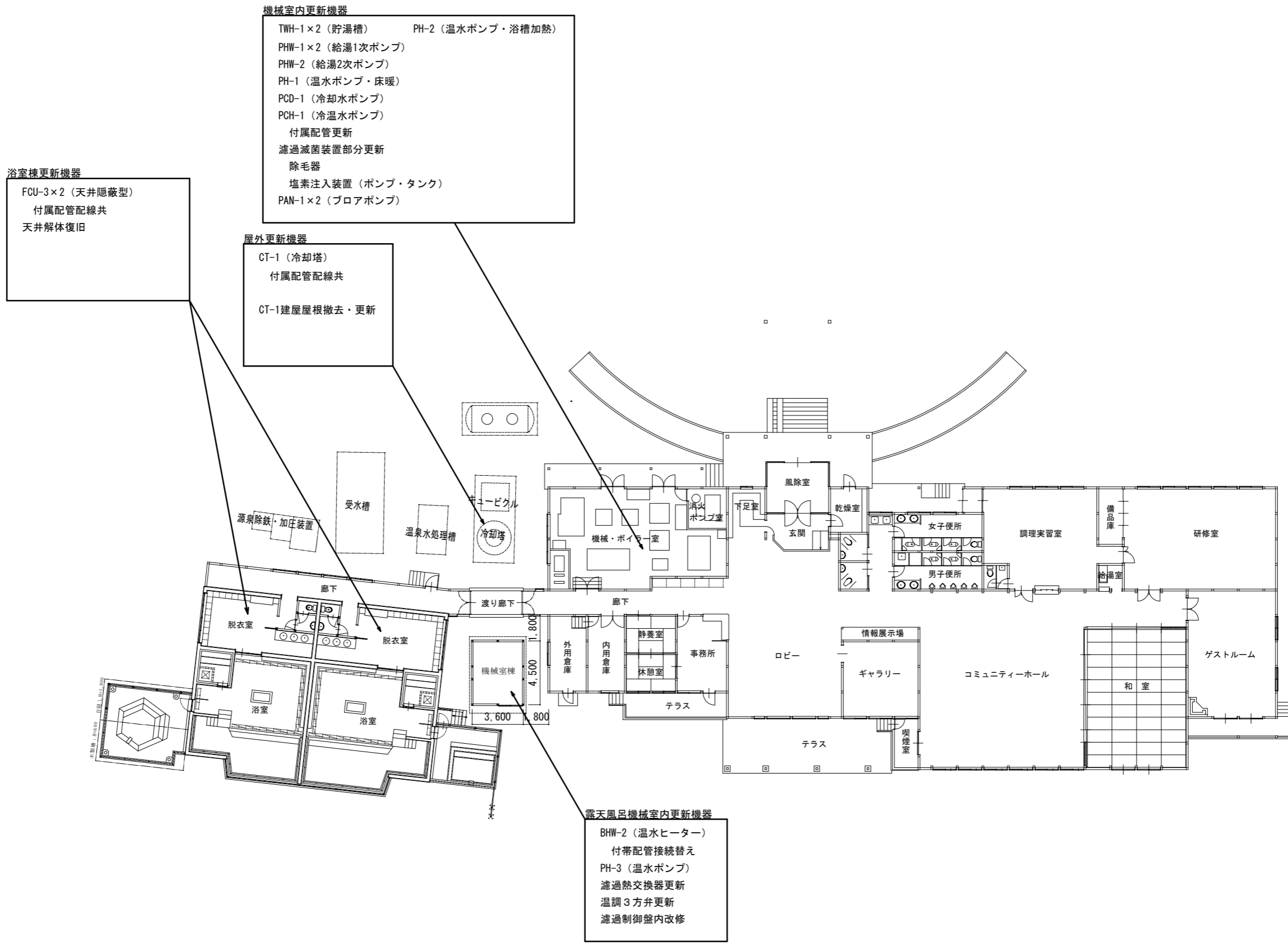
51. 発生材の発生

52. 発生



配置図 S=1/500

変更				魚沼市 観光課 〒946-8601 新潟県 魚沼市小出島910番地 電話 (025-792-9754)		設計番号			年月日	工事名称 ふれあい交流センターこまみ機械設備改修2期工事	図面番号 M-3	
							R5					
						課長	審査	係 員	担当	図面名称	縮尺	意 電
										配置図	S=1/500	構 機



機械設備改修配置概要図 S=1/300

空調設備撤去機器表 1

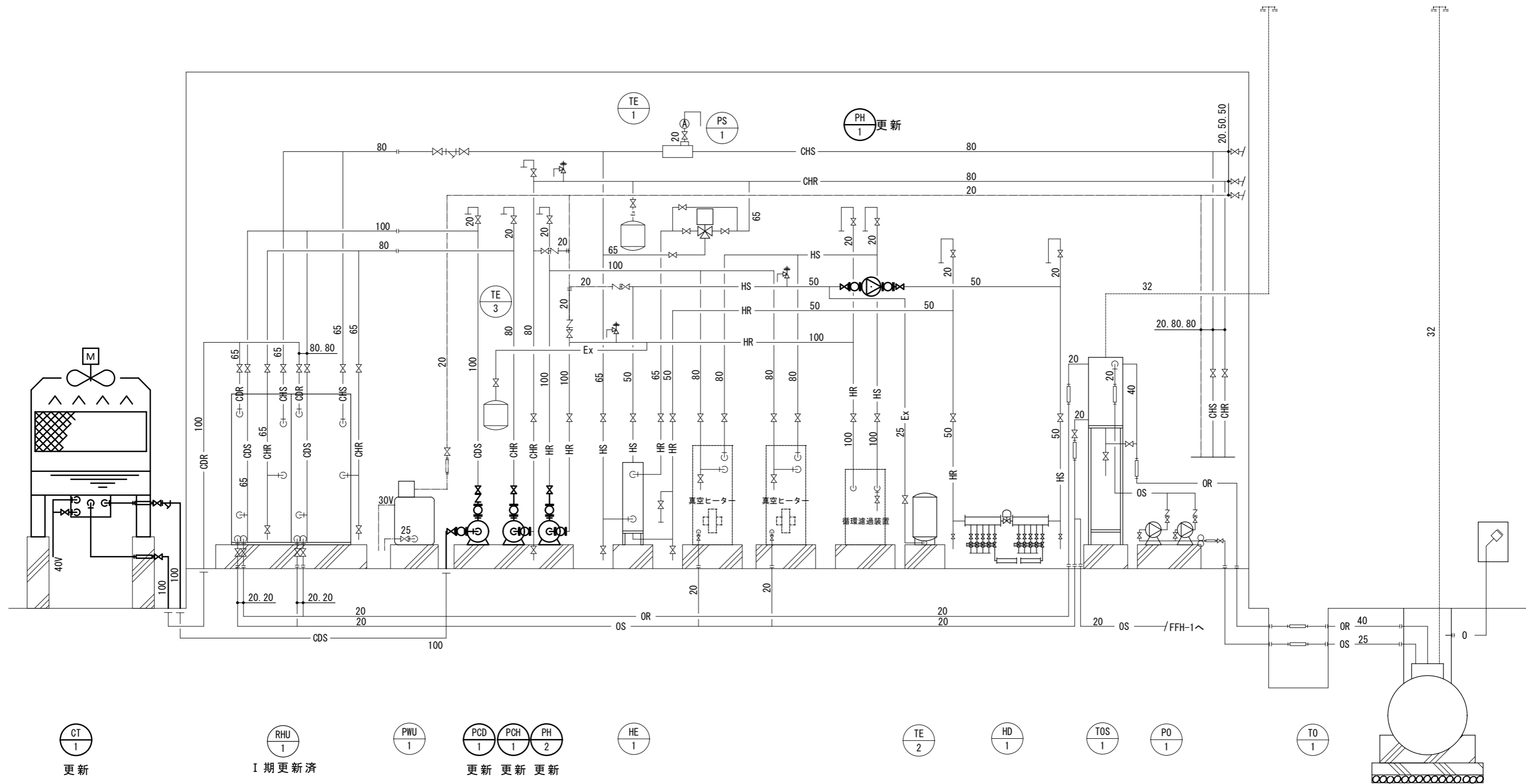
注）※印器具のみ撤去

記 号	名 称	仕 様	電 源	台数	備 考	記 号	名 称	仕 様	電 源	台数	備 考
RHU-1	冷温水発生器	灯油焚 50 (30+20) RT	3φ200V	1	現場組み立て	HE-1	熱交換器	シェル&チューブ形 (床暖房系統)		1	RC基礎 (建築工事)
		冷凍能力：151,375Kcal/h 加熱能力：181,440Kcal/h			機械基礎増し打ち			交換熱量：72,000Kcal/h			
		灯油消費量：15.4L/h (冷凍時) 23.4L/h (加熱時)						シェル側 (SUS304製) 240L/min (55-50℃)			
		消費電力 2.04Kw			令和4年Ⅰ期工事更新済			チューブ側 (SUS304製) 120L/min (30-40℃)			
		製品重量 1,500kg+950kg						縦置取付架台共			
		外付補機動力盤									
		感震器、アイスフリースイッチ共				TO-1	オイル地下タンク	簡易埋設コロケ式		1	
								容量：6,000L 寸法：1400φ×1495L			
※CT-1	冷却塔	超低騒音カウンターフロータイプ丸形	3φ200V	1	RC基礎 (建築工事)			遠隔油糧指示計 EL-43B2 (参考型番)			
		冷却能力：274,248Kcal/h 消費電力2.1kw 送風機1.5kw			500H						
		製品重量：430kg CTS (サーモスタット) 付				TOS-1	オイルサービス	容量：150L 寸法：500×500×650H		1	RC基礎 (建築工事)
							タンク	板厚3.2t 架台1500H (L40×40×5)			防油提 (建築工事)
※PCD-1	冷却水ポンプ	片吸込渦巻形	3φ200V	1	RC基礎 (建築工事)			液面制御装置SL-32 (参考型番)			
		80φ×65φ×765L/min×16m×3.7kw (2P)			防振架台再使用						
						PO-1	オイルギアポンプ	電動機直結形	3φ200V	2	RC基礎 (建築工事)
※PCH-1	冷温水ポンプ	片吸込渦巻形	3φ200V	1	RC基礎 (建築工事)			15φ×10L/min×30kg/?×0.2kw 自動交互運転			
		80φ×65φ×460L/min×28m×7.5kw (4P)			防振架台再使用						
		玉形FJ (サイレンサー付) 80A×2個共				ACP-1	パッケージエアコン	カセット2方向吹出形 (ドレンアップメカ付)	3φ200V	1	室外機壁面取付
								冷房能力：5.0kw 暖房能力：7.0kw			防雪架台
※PH-1	温水ポンプ	ライン形 (床暖房系統)	3φ200V	1				室内機：送風機0.02kw 補助ヒーター1.4kw			(溶融垂鉛メッキ)
		40φ×120L/min×20m×1.5Kw						室外機：送風機0.038kw圧縮機1.7kw			
								化粧パネル、ワイヤードリモコン及びリモコンコード共			
※PH-2	温水ポンプ	片吸込渦巻形 (浴槽加熱系統)	3φ200V	1	RC基礎 (建築工事)						
		80φ×65φ×670L/min×8m×2.2kw (2P)			防振架台再使用	ACR-1	ルームエアコン	壁掛インバーター形	1φ100V	1	室外機壁面取付
								冷房能力：2.5Kw 暖房能力：4.0Kw			防雪架台
PWU-1	補給水ポンプ	受水槽付圧力給水ポンプ	1φ100V	1	RC基礎 (建築工事)			送風機 (内) 14W (外) 19W 圧縮機600W ワイヤレスリモコン共			(溶融垂鉛メッキ)
		受水槽：ポリエチレン製 容量50L BT20A			受水槽固定金具共						
		圧力ポンプ：20φ×25L/min×12m×150W				ACR-2	ルームエアコン	壁掛インバーター形	1φ100V	1	室外機壁面取付
								冷房能力：3.0kw 暖房能力：5.2kw			防雪架台
TE-1	膨張タンク	密閉ダイヤフラム形 (冷温水系統)		1				送風機 (内) 21W (外) 19W 圧縮機750W ワイヤレスリモコン共			(溶融垂鉛メッキ)
		タンク容積：39.0L 最大使用受水量23.0L									令和4年更新済
		寸法：391φ×423H 最高使用圧力：5.0kg/cm2				FCU-1	ファンコイルユニット	カセット2方向吹出形	1φ100V	4	
								冷房能力：2,400Kcal/h 暖房能力：3,550Kcal/h			
TE-2	膨張タンク	密閉ダイヤフラム形 (床暖房系統)		1	RC基礎 (建築工事)			水量9.0L/min 消費電力：57W			
		タンク容積：96.0L 最大使用受水量33.0L						天井パネル (天井材組込形)、リモコンスイッチ共			
		寸法：400φ×851H 最高使用圧力：6.0kg/cm2									
		第2種圧力容器				FCU-2	ファンコイルユニット	天吊埋込高静圧形	1φ100V	3	
								冷房能力：6,510Kcal/h 暖房能力：3,550Kcal/h			
TE-3	膨張タンク	密閉ダイヤフラム形 (浴槽加熱系統)		1				水慮25L/min			
		タンク容積：16.5L 最大使用受水量8.2L						風量：1360CMH 機外静圧5mm/Aq 消費電力：190W			
		寸法：279φ×384H 最高使用圧力：5.0kg/cm2									
PS-1	防食サイレンサー	空調循環用垂鉛メッキ形 80A		1							
		寸法216.3φ×900L 最高使用圧力7kg/cm2									

空調設備撤去機器表 2						注）※印器具のみ撤去					
記 号	名 称	仕 様	電 源	台数	備 考	記 号	名 称	仕 様	電 源	台数	備 考
FCU-3	ファンコイルユニット	天吊埋込高静圧形	1φ100V	(4)	浴室棟のみ2台撤去	FV-9	天井扇	低騒音形	1φ100V	2	
		冷房能力：7,460Kcal/h 暖房能力：12,280Kcal/h						230φ×550CMH×4mmAq×74W PF（SUS製）150φコントロールSW共			
		水慮25L/min									
		風量：2,040CMH 機外静圧5mm/Aq 消費電力：235W				FV-10	天井扇	低騒音形オール金属タイプ	1φ100V	1	強運転（湯沸器連動）
								230φ×550CMH×4mmAq×78W PF（SUS製）150φ共			
FCU-4	ファンコイルユニット	天吊埋込ミニハン形	1φ100V	3							
		冷房能力：14,700Kcal/h 暖房能力：22,000Kcal/h				FV-11	天井扇	低騒音形オール金属タイプ	1φ100V	2	
		水慮45L/min						230φ×700CMH×4mmAq×98W PF（SUS製）150φコントロールSW共			
		風量：2,880CMH 機外静圧10mm/Aq 消費電力：560W 3段切替スイッチセット共									
						FV-12	有圧扇	低騒音形	1φ100V	2	
FCU-5	ファンコイルユニット	天吊埋込ミニハン形	3φ200V	2				400φ×1,750CMH×2mmAq×50W			
		冷房能力：16,500Kcal/h 暖房能力：24,000J Kcal/h						バックガード、WC（SUS製、電気式シャッター、防鳥網付）共			
		水慮55L/min									
		風量：3,840CMH×14mm/Aq×1.5kw				FES-1	ツインファン	同時給排耐湿形（ポリエステル粉体塗装）	1φ100V	4	
								250φ×740CMH×9mmAq×200W			
FFH-1	FF温風暖房器	灯油焚床置形	1φ100V	1				PF（SUS製）250φ×2個、コントロールSW共			
		暖房能力：4.23kw 燃料消費量：0.48L/h									
		消費電力：105W（点火時） 53W（燃焼時）				FEX-1	空調換気扇	天吊埋込形	1φ200V	3	
		薄型給排気筒及び保護ガード、背面カバー、ストーブ台、						500CMH×10mmAq×178W			
		給油バルブセット、保護ガード共						マイコンタイプリモコンSW、PF（SUS製）200φ×2個共			
FV-1	天井扇	低騒音形プラスチックボディタイプ	1φ100V	1		FEX-2	空調換気扇	天吊埋込形加湿器付	1φ200V	2	
		130φ×90CMH×4mmAq×13W PF（SUS製）100φ共						500CMH×9mmAq×260W 透湿膜式加湿器1.49kg/h			
								マイコンタイプリモコンSW、PF（SUS製）200φ×2個共			
FV-2	天井扇	低騒音形プラスチックボディタイプ	1φ100V	4							
		130φ×100CMH×4mmAq×16W PF（SUS製）100φ共				FEX-3	空調換気扇	天吊埋込形加湿器付	1φ200V	3	
								700CMH×10mmAq×450W 透湿膜式加湿器2.03kg/h			
FV-3	天井扇	低騒音形プラスチックボディタイプ	1φ100V	2				マイコンタイプリモコンSW、PF（SUS製）250φ×2個共			
		150φ×130CMH×4mmAq×15W PF（SUS製）100φ共									
						FE-1	ストレート	静音形	3φ200V	1	防振吊金具取付
FV-4	天井扇	低騒音形白木調格子タイプ	1φ100V	2			シロッコファン	No.1 1/2×2×1,600CMH×20mmAq×0.55kw			
		150φ×90CMH×4mmAq×14W PF（SUS製）100φ共						コントロールSW、コントロールBOX共			
FV-5	天井扇	低騒音形フルフラットインテリアパネルタイプ	1φ100V	1		FE-2	ストレート	静音形	3φ200V	1	防振吊金具取付
		150φ×120CMH×4mmAq×21W PF（SUS製）100φ共					シロッコファン	No.1 3/4×2×2,300CMH×20mmAq×0.75kw			
								コントロールSW、コントロールBOX共			
FV-6	天井扇	低騒音形インテリア格子タイプ	1φ100V	1							
		150φ×160CMH×4mmAq×21W PF（SUS製）100φ共				FCU-6	ファンコイルユニット	カセット2方向吹出形	1φ100V	4	
								冷房能力：4,660Kcal/h 暖房能力：6,600Kcal/h			
FV-7	天井扇	低騒音形インテリア格子タイプ	1φ100V	2				水量15L/min 消費電力：86W 天所パネル共			
		180φ×200CMH×4mmAq×25W PF（SUS製）150φ共									
						註 1）ファンコイルユニット能力条件 冷房：入口空気温度 26℃CDB 18.7℃CWB 入口冷水温度7℃ 暖房：入口空気温度 22℃CDB 入口温水温度55℃ 2）ファンコイルユニットの機外静圧 天吊埋込高静圧形 5.0mmAq以上 天吊埋込ミニハン形 10.0mmAq以上（1φ100V機種） 天吊埋込ミニハン形 14.0mmAq以上（3φ200V機種）					
FV-8	天井扇	低騒音形オール金属タイプ	1φ100V	1							
		180φ×300CMH×4mmAq×35W PF（SUS製）150φ共									

空調設備改修機器表 1						注) ※印器具のみ改修					
記 号	名 称	仕 様	電 源	台数	備 考	記 号	名 称	仕 様	電 源	台数	備 考
RHU-1	冷温水発生器	灯油焚 50 (30+20) RT	3φ200V	1	現場組み立て	HE-1	熱交換器	シェル&チューブ形 (床暖房系統)		1	RC基礎 (建築工事)
		冷凍能力 : 151,375Kcal/h 加熱能力 : 181,440Kcal/h			機械基礎増し打ち			交換熱量 : 72,000Kcal/h			
		灯油消費量 : 15.4L/h (冷凍時) 23.4L/h (加熱時)						シェル側 (SUS304製) 240L/min (55-50℃)			
		消費電力 2.04Kw			令和4年Ⅰ期工事更新済			チューブ側 (SUS304製) 120L/min (30-40℃)			
		製品重量 1,500kg+950kg						縦置取付架台共			
		外付補機動力盤									
		感震器、アイスフリースイッチ共				T0-1	オイル地下タンク	簡易埋設コロツケ式		1	
								容量 : 6,000L 寸法 : 1400φ×1495L			
※CT-1	冷却塔	開放式丸形冷却塔 (低騒音形)	3φ200V	1	RC基礎 (建築工事)			遠隔油糧指示計 EL-43B2 (参考型番)			
		冷却能力 : 274,248Kcal/h 消費電力2.1kw 送風機1.5kw			500H						
		冷却水循環水量 : 761.8L/min 38°→32°				T0S-1	オイルサービス	容量 : 150L 寸法 : 500×500×650H		1	RC基礎 (建築工事)
		製品重量 : 430kg 強制ブロー装置付き					タンク	板厚3.2t 架台1500H (L40×40×5)			防油提 (建築工事)
※PCD-1	冷却水ポンプ	片吸込渦巻形 軸封 : メカニカルシール	3φ200V	1	RC基礎 (建築工事)			液面制御装置SL-32 (参考型番)			
		80φ×65φ×765L/min×16m×3.7kw (2P) 質量77Kg			防振架台再使用						
						PO-1	オイルギアポンプ	電動機直結形	3φ200V	2	RC基礎 (建築工事)
※PCH-1	冷温水ポンプ	片吸込渦巻形 軸封 : メカニカルシール	3φ200V	1	RC基礎 (建築工事)			15φ×10L/min×30kg/?×0.2kw 自動交互運転			
		80φ×65φ×460L/min×28m×7.5kw (4P) 質量196Kg			防振架台再使用						
		パイプサイレンサーSLP形 80A×2個共				ACP-1	パッケージエアコン	カセット2方向吹出形 (ドレンアップメカ付)	3φ200V	1	室外機壁面取付
								冷房能力 : 5.0kw 暖房能力 : 7.0kw			防雪架台
※PH-1	温水ポンプ	ライン形 (床暖房系統)	3φ200V	1	不凍液対応仕様			室内機 : 送風機0.02kw 補助ヒーター1.4kw			(溶融亜鉛メッキ)
		40φ×120L/min×20m×1.5Kw 質量32Kg						室外機 : 送風機0.038kw圧縮機1.7kw			
								化粧パネル、ワイヤードリモコン及びリモコンコード共			
※PH-2	温水ポンプ	片吸込渦巻形 (浴槽加熱系統)	3φ200V	1	RC基礎 (建築工事)						
		80φ×65φ×670L/min×8m×2.2kw (2P) 質量58Kg			防振架台再使用	ACR-1	ルームエアコン	壁掛インバーター形	1φ100V	1	室外機壁面取付
								冷房能力 : 2.5Kw 暖房能力 : 4.0Kw			防雪架台
PWU-1	補給水ポンプ	受水槽付圧力給水ポンプ	1φ100V	1	RC基礎 (建築工事)			送風機 (内) 14W (外) 19W 圧縮機600W ワイヤレスリモコン共			(溶融亜鉛メッキ)
		受水槽 : ポリエチレン製 容量50L BT20A			受水槽固定金具共						
		圧力ポンプ : 20φ×25L/min×12m×150W				ACR-2	ルームエアコン	壁掛インバーター形	1φ100V	1	室外機壁面取付
								冷房能力 : 3.0kw 暖房能力 : 5.2kw			防雪架台
TE-1	膨張タンク	密閉ダイヤフラム形 (冷温水系統)		1				送風機 (内) 21W (外) 19W 圧縮機750W ワイヤレスリモコン共			(溶融亜鉛メッキ)
		タンク容積 : 39.0L 最大使用受水量23.0L									令和4年更新済
		寸法 : 391φ×423H 最高使用圧力 : 5.0kg/cm2				FCU-1	ファンコイルユニット	カセット2方向吹出形	1φ100V	4	
								冷房能力 : 2,400Kcal/h 暖房能力 : 3,550Kcal/h			
TE-2	膨張タンク	密閉ダイヤフラム形 (床暖房系統)		1	RC基礎 (建築工事)			水量9.0L/min 消費電力 : 57W			
		タンク容積 : 96.0L 最大使用受水量33.0L						天井パネル (天井材組込形)、リモコンスイッチ共			
		寸法 : 400φ×851H 最高使用圧力 : 6.0kg/cm2									
		第2種圧力容器				FCU-2	ファンコイルユニット	天吊埋込高静圧形	1φ100V	3	
								冷房能力 : 6,510Kcal/h 暖房能力 : 3,550Kcal/h			
TE-3	膨張タンク	密閉ダイヤフラム形 (浴槽加熱系統)		1				水慮25L/min			
		タンク容積 : 16.5L 最大使用受水量8.2L						風量 : 1360CMH 機外静圧5mm/Aq 消費電力 : 190W			
		寸法 : 279φ×384H 最高使用圧力 : 5.0kg/cm2									
PS-1	防食サイレンサー	空調循環用亜鉛メッキ形 80A		1							
		寸法216.3φ×900L 最高使用圧力7kg/cm2									

空調設備改修機器表 2						注) ※印器具のみ改修					
記 号	名 称	仕 様	電 源	台 数	備 考	記 号	名 称	仕 様	電 源	台 数	備 考
※FCU-3	ファンコイルユニット	天吊埋込高静圧形	1φ100V	(4)	浴室棟のみ2台更新	FV-9	天井扇	低騒音形	1φ100V	2	
		冷房能力：7,460Kcal/h 暖房能力：12,280Kcal/h			風量切替スイッチ共			230φ×550CMH×4mmAq×74W PF（SUS製）150φコントロールSW共			
		水慮25L/min									
		風量：2,040CMH 機外静圧5mm/Aq 消費電力：235W				FV-10	天井扇	低騒音形オール金属タイプ	1φ100V	1	強運転（湯沸器連動）
FCU-4	ファンコイルユニット	天吊埋込ミニハン形	1φ100V	3				230φ×550CMH×4mmAq×78W PF（SUS製）150φ共			
		冷房能力：14,700Kcal/h 暖房能力：22,000Kcal/h				FV-11	天井扇	低騒音形オール金属タイプ	1φ100V	2	
		水慮45L/min						230φ×700CMH×4mmAq×98W PF（SUS製）150φコントロールSW共			
		風量：2,880CMH 機外静圧10mm/Aq 消費電力：560W 3段切替スイッチセット共									
FCU-5	ファンコイルユニット	天吊埋込ミニハン形	3φ200V	2		FV-12	有圧扇	低騒音形	1φ100V	2	
		冷房能力：16,500Kcal/h 暖房能力：24,000」Kcal/h						400φ×1,750CMH×2mmAq×50W			
		水慮55L/min						バックガード、WC（SUS製、電気式シャッター、防鳥網付）共			
		風量：3,840CMH×14mm/Aq×1.5kw				FES-1	ツインファン	同時給排耐湿形（ポリエステル粉体塗装）	1φ100V	4	
FFH-1	FF温風暖房器	灯油焚床置形	1φ100V	1				250φ×740CMH×9mmAq×200W			
		暖房能力：4.23kw 燃料消費量：0.48L/h						PF（SUS製）250φ×2個、コントロールSW共			
		消費電力：105W（点火時） 53W（燃焼時）				FEX-1	空調換気扇	天吊埋込形	1φ200V	3	
		薄型給排気筒及び保護ガード、背面カバー、ストーブ台、給油バルブセット、保護ガード共						500CMH×10mmAq×178W			
FV-1	天井扇	低騒音形プラスチックボディタイプ	1φ100V	1				マイコンタイプリモコンSW、PF（SUS製）200φ×2個共			
		130φ×90CMH×4mmAq×13W PF（SUS製）100φ共				FEX-2	空調換気扇	天吊埋込形加湿器付	1φ200V	2	
								500CMH×9mmAq×260W 透湿膜式加湿器1.49kg/h			
								マイコンタイプリモコンSW、PF（SUS製）200φ×2個共			
FV-2	天井扇	低騒音形プラスチックボディタイプ	1φ100V	4							
		130φ×100CMH×4mmAq×16W PF（SUS製）100φ共				FEX-3	空調換気扇	天吊埋込形加湿器付	1φ200V	3	
								700CMH×10mmAq×450W 透湿膜式加湿器2.03kg/h			
								マイコンタイプリモコンSW、PF（SUS製）250φ×2個共			
FV-3	天井扇	低騒音形プラスチックボディタイプ	1φ100V	2							
		150φ×130CMH×4mmAq×15W PF（SUS製）100φ共									
						FE-1	ストレート	静音形	3φ200V	1	防振吊金具取付
							シロッコファン	No.1 1/2×2×1,600CMH×20mmAq×0.55kw			
FV-4	天井扇	低騒音形白木調格子タイプ	1φ100V	2				コントロールSW、コントロールBOX共			
		150φ×90CMH×4mmAq×14W PF（SUS製）100φ共									
FV-5	天井扇	低騒音形フルフラットインテリアパネルタイプ	1φ100V	1		FE-2	ストレート	静音形	3φ200V	1	防振吊金具取付
		150φ×120CMH×4mmAq×21W PF（SUS製）100φ共					シロッコファン	No.1 3/4×2×2,300CMH×20mmAq×0.75kw			
								コントロールSW、コントロールBOX共			
FV-6	天井扇	低騒音形インテリア格子タイプ	1φ100V	1							
		150φ×160CMH×4mmAq×21W PF（SUS製）100φ共				FCU-6	ファンコイルユニット	カセット2方向吹出形	1φ100V	4	
								冷房能力：4,660Kcal/h 暖房能力：6,600Kcal/h			
								水量15L/min 消費電力：86W 天所パネル共			
FV-7	天井扇	低騒音形インテリア格子タイプ	1φ100V	2							
		180φ×200CMH×4mmAq×25W PF（SUS製）150φ共									
						註 1) ファンコイルユニット能力条件 冷房：入口空気温度 26℃DB 18.7℃WB 入口冷水温度7℃ 暖房：入口空気温度 22℃DB 入口温水温度55℃					
FV-8	天井扇	低騒音形オール金属タイプ	1φ100V	1							
		180φ×300CMH×4mmAq×35W PF（SUS製）150φ共				2) ファンコイルユニットの機外静圧 天吊埋込高静圧形 5.0mmAq以上 天吊埋込ミニハン形 10.0mmAq以上（1φ100V機種） 天吊埋込ミニハン形 14.0mmAq以上（3φ200V機種）					



CT
1

更新

RHU
1

I 期更新済

PWU
1

PCD
1

PCH
1

PH
2

更新 更新 更新

HE
1

TE
2

HD
1

TOS
1

PO
1

TO
1

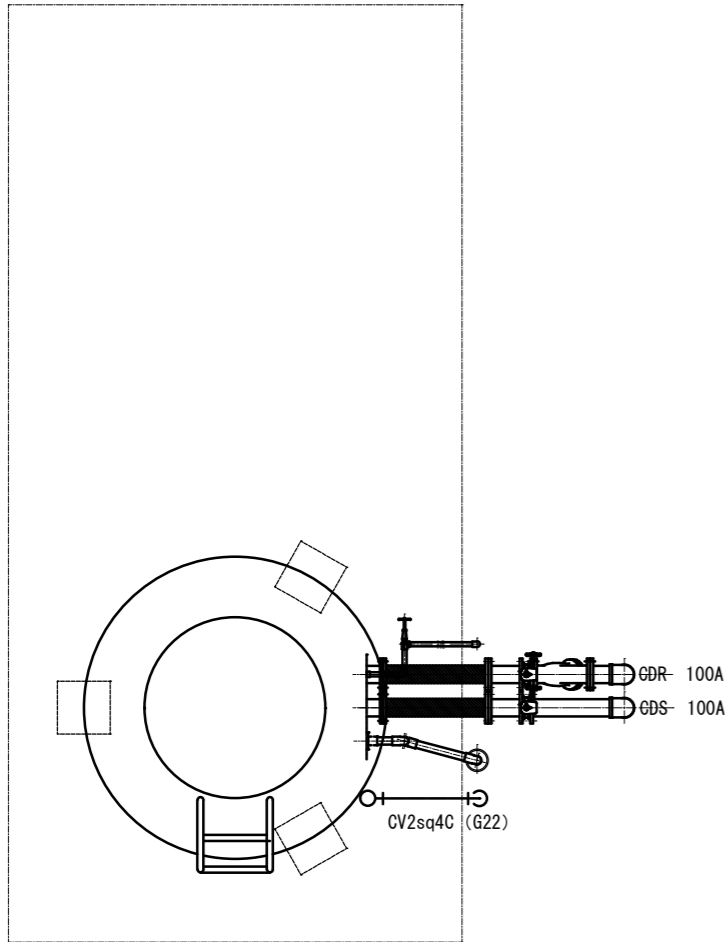
変更				



魚沼市 観光課

〒946-8601 新潟県 魚沼市小出島910番地 電話 (025-792-9754)

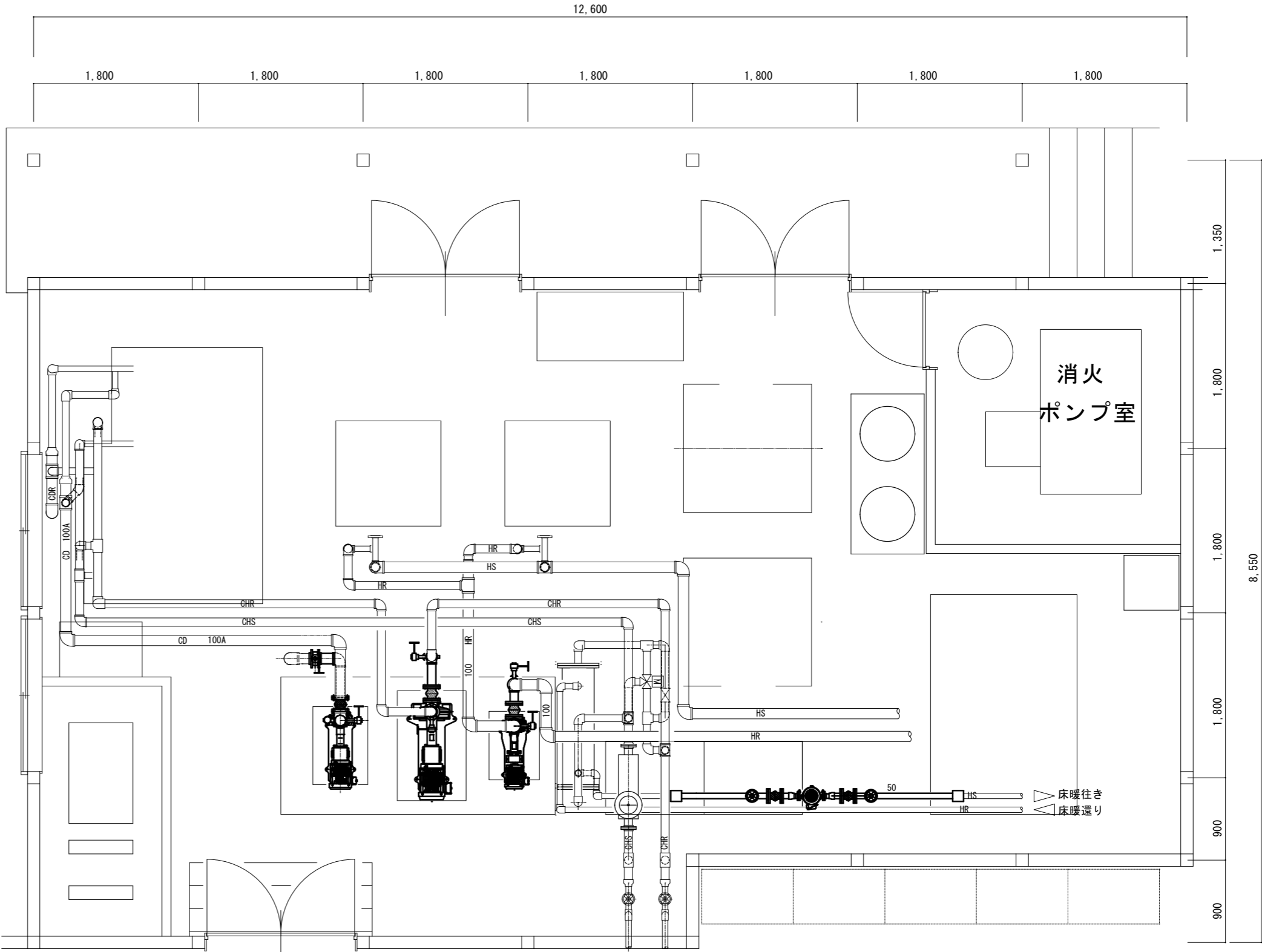
設計番号	年月日 R5	工事名称 ふれあい交流センターこまみ機械設備改修2期工事	図面番号 M-9
課長	審査	係員	担当
図面名称 改修空調設備系統図			縮尺 S=F
意電			構機



CT
1 更新

- CT-1周り
- 100FJ (水用) × 2
 - 100BV × 2
 - 100F Y形ストレーナー (ナイロンコート)
 - 20FJ (水用)
 - 20GV (管端コア) × 1
 - 40GV 5K
 - 冷却水配管 VB100F接合 × 1m
 - 補給水配管 20A防凍保温SUS外装共 × 3m
 - ドレン管40V × 4m

電線管G22 (PE) 取外し再取付
電動機結線替え



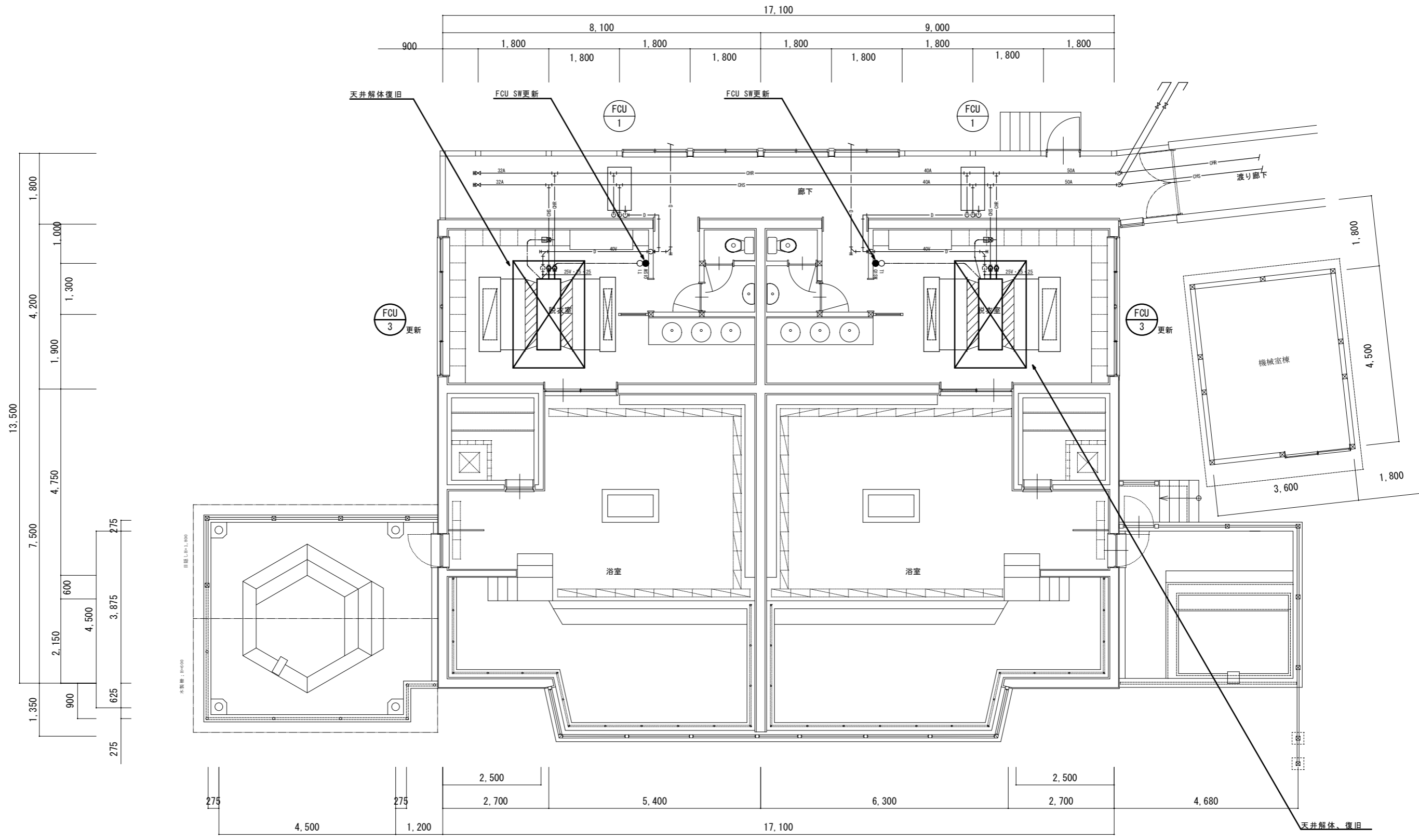
- PCD-1周り
- 100BV × 2
 - 100A逆止弁 (ナイロンコート)
 - 100FJ (玉形) × 2
 - 冷却水配管 VB100A × 3m
 - 水抜き管 白20A × 2m
 - 20GV × 1
 - 圧力計 × 2

- PCH-1周り
- 80BV × 2
 - 80FJ (玉形) × 2
 - 圧力計 × 2
 - 温水配管 白80A × 3m
 - 水抜き管 白20A × 2m
 - 20GV × 1
 - 保温工事一式

- PH-2周り
- 100BV × 2
 - 100FJ (玉形) × 2
 - 圧力計 × 2
 - 温水配管 HV100A × 3m
 - 水抜き管 白20A × 2m
 - 20GV × 1
 - 保温工事一式

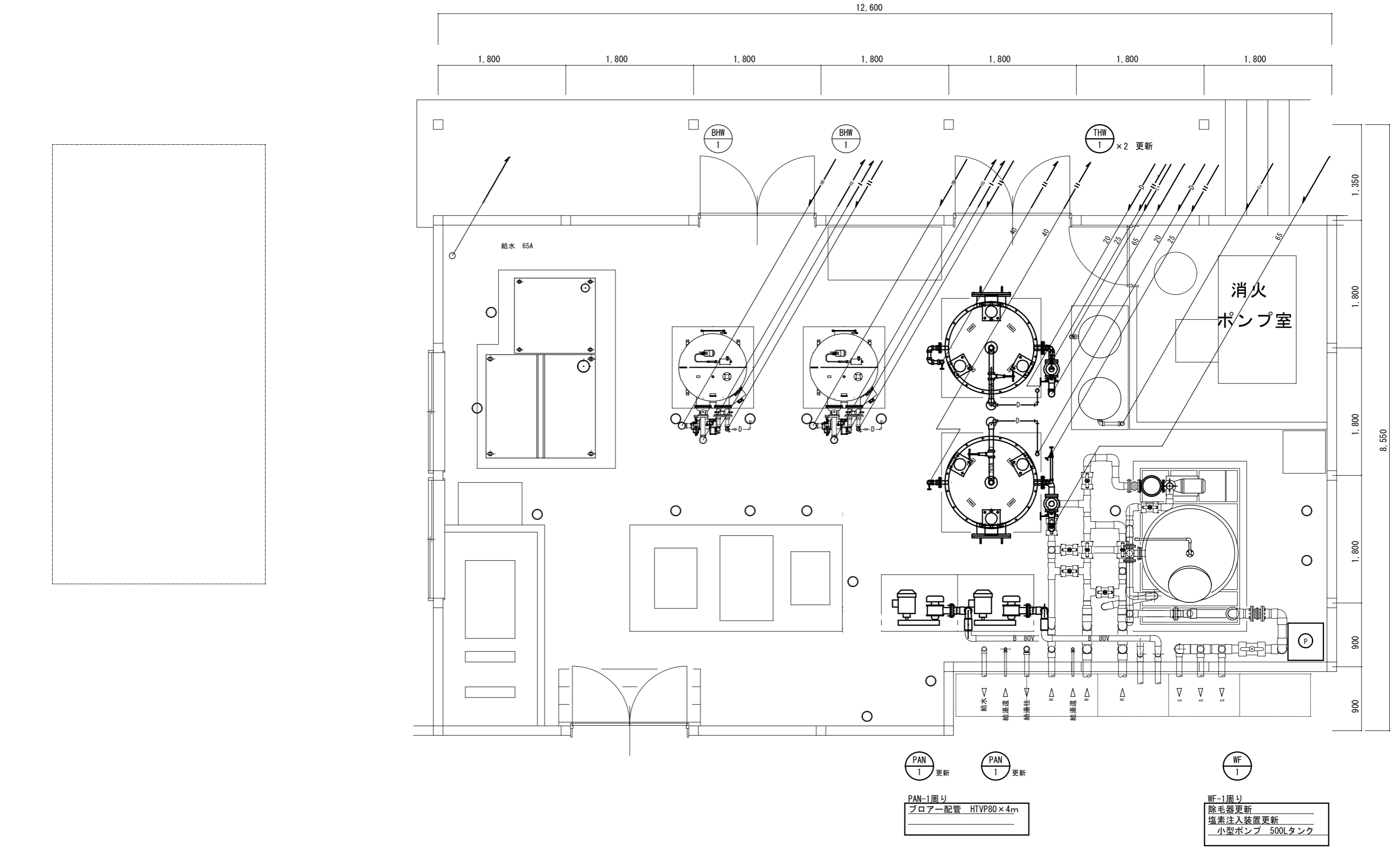
- PH-1周り
- 50GV (SUS) × 2
 - 50FJ (玉形) × 2
 - 圧力計 × 2
 - 温水配管 SUS50A × 3m
 - 保温工事一式

注) ・ポンプ更新は電動機結線替えを含む。

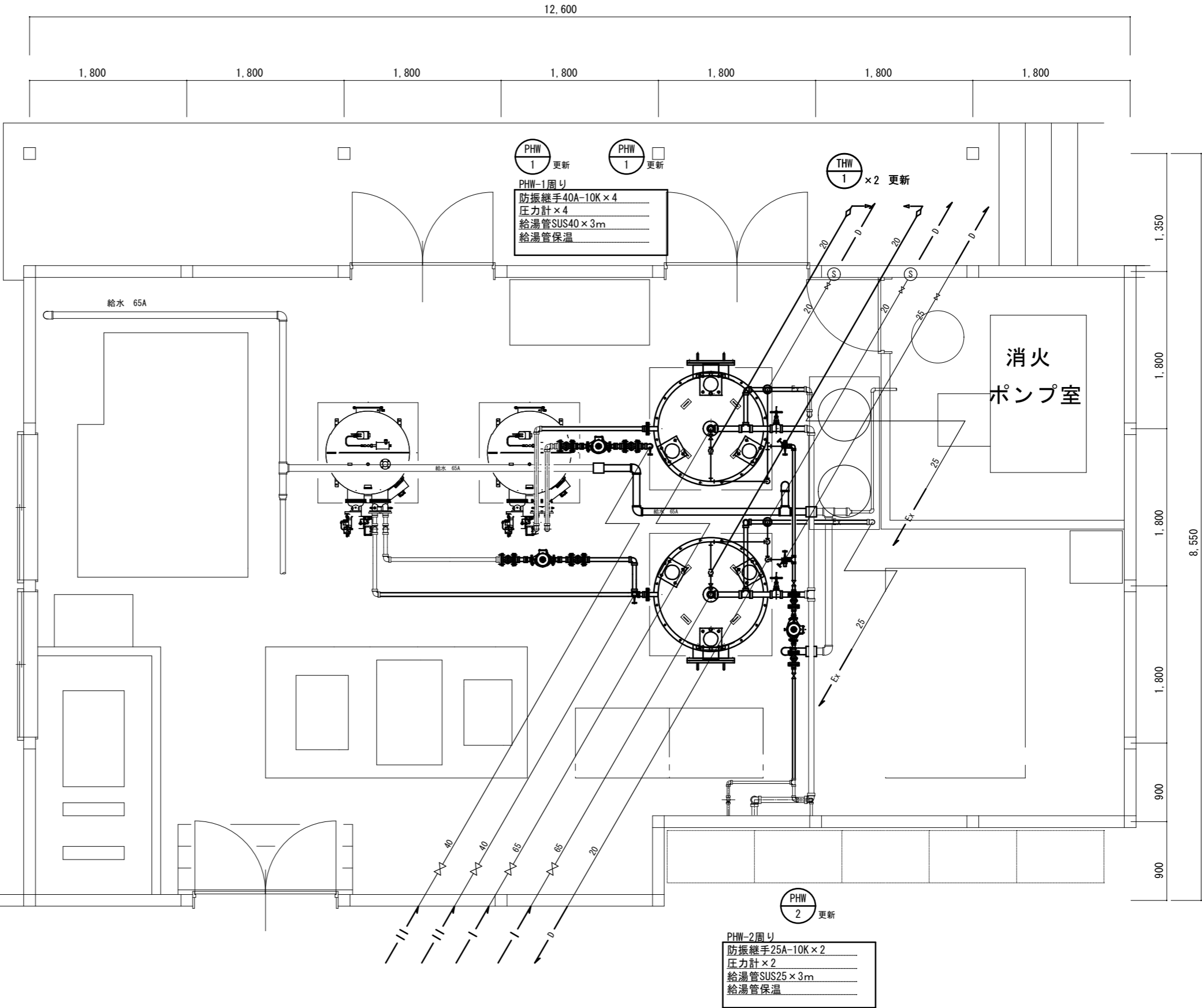


撤去機器表					注) ※印機器のみ撤去						
記 号	名 称	仕 様	電 源	台数	備考	記 号	名 称	仕 様	電 源	台数	備考
TW-1	受水槽	鋼板製内外面エポキシコーティング保温型		1	RC基礎	WF-1	循環濾過装置	砂濾過式全自動熱交換器組込ユニット	3φ200V	1	RC基礎（建築工事）
		中仕切付ポンプ室一体型			マンホール（施錠付）			濾過器（FRP製） 濾過能力50m2/h			ポンプ防振ゴムパット敷
		呼称容量：44.0m3 有効容量：34.0m3						ろ材：ケイ砂 ヘアキャッチャー（FRP製）80A			※ヘアキャッチャー撤去
		耐震：2/3GKH						電動三方弁（PCV製）80A×2台 前面配管HTVP			
		寸法：7000×3200×3000H						ポンプ（片吸込渦巻形ナイロンコーティング製）			※滅菌装置撤去
		内外梯子 防波筒 マンホール 電極座						80φ×65φ×834L/min×28m×5.5kw			
		通気口等付属品共						熱交換器（シェル&チューブ形）熱交換量400,000Kcal/h			
								シェル側（SUS304）667L/min（70～60°）			
PU-1	圧力給水ポンプ	吐出圧一定（減圧弁方式）	3φ200V	1	RC基礎			チューブ側（チタン）834L/min（34～42°）			
		並列交互運転ユニット型赤水対策仕様			防振ゴムパット設置			電動三方弁（80A比例制御式））温度調節器センサー組込			
		40φ×65φ×300l/min×25m×1.5kw×2台						逆洗時エアープンプ1.5kw 滅菌装置、水位検出器、自動混合補給装置（電動弁32A）			
		圧力タンク（ダイヤフラム式） 減圧弁						制御盤（外部一括警報、無電圧端子付）共			
		制御盤（満減水警報 外部一括警報無電圧端子付）									
		凍結予防ヒーター他付属品共				PAN-1	バイブラ装置	フロアーポンプ：65φ×3m3/min×1720mmAq×2.2kw	3φ200V	2	RC基礎（対象外）
								サイレンサー、防振架台共			※フロアーポンプ撤去
PCW-1	滅菌装置	パルス受信方式	1φ100V	1	RC基礎			バイブラマット：1.44㎡（1.2m×1.2m）			
		注入ポンプ 22.8cc/min×10kg/cm2×33w									
		パルス発信式流量計50A 薬液タンク100?				SAU-1	サウナ室	床面積4.84㎡ 電気式サウナストーブ 10.5kw	3φ200V	2	
		固定金具 ブレードホース6φ 注入装置									
		注入ホース 残留塩素測定器 薬液18L缶共				LP-1	LPG集合装置	50kg×6本立 自動切替調整器（漏洩検知装置付き）20kg/h		1	ボンベ庫（建築工事）
								高圧集合管、高圧ホース、バルブ、圧力計、防倒チェーン等付属品共			
								マイコンガスメーター（貸与品）10号 メーターコック32A			
BHW-1	給湯ボイラー	鋼板製真空式2回路（給湯、加熱）型	3φ200V	2	RC基礎（建築工事）						
		定格出力300,000Kcal/h 灯油消費量43.5L/h				PFU-1	消火ポンプユニット	50φ×300L/min×36m×3.7kw エンジン電動機両駆動型 3φ200V		1	RC基礎（建築工事）
		伝熱面積7.9㎡ 熱交換器SUS444多管フランジ式			令和4年1期工事更新済み			消防認定品 非常動力装置（ディーゼルエンジン、鉛密閉式バッテリー他）			
		最高使用圧力50m バーナーモーター0.45kw						呼水槽、流量試験装置、水温上昇防止用逃し装置、			
		制御回路0.45kva 制御方式ON-OFF						制御盤（エンジン及び消火ポンプ盤一体型 直入始動方式 呼水槽減水警報			
		製品重量640kg 感震器共						消火水槽満減水警報 無電圧端子付） 等付属品nー式			
※ THW-1	貯湯タンク	SUS444製立型		2	RC基礎（対象外）	FB-1	屋内消火栓箱	HB-1A（総合形埋込形）		2	
		有効容量2,500L 寸法1200φ×2950H						寸法 700×200×1400H 消火栓バルブ40φ×90°			
		板厚4.0t（胴板） 4.0t（鏡板） 最高使用圧力5kg/cm2						ノズル40φ×13φ ホース（ゴム内貼）40φ×15m×2本			
								ホースラック 21櫛			
※ PWH-1	給湯一次ポンプ	SUS製ライン型	3φ200V	2							
		32φ×90L/min×6m×0.25kw				WHG-1	ガス湯沸器	5号先止式 出湯量5L/min（25℃上昇時）	1φ100V	1	
								ガス消費量0.8kg/h 換気扇連動スイッチ共			
※ PWH-2	給湯二次ポンプ	SUS製ライン型	3φ200V	1							
		25φ×20L/min×8m×0.15kw				WHG-2	ガス給湯器	24号FF式本体操作形 出湯量24L/min（25℃上昇時）	1φ100V	1	
								ガス消費量3.7kg/h 給排気筒及びトップ共			
THE-1	膨張タンク	密閉ダイヤフラム形（ポリプロピレンライナー内貼り）		2	RC基礎（建築工事）						
		第2種圧力容器 タンク容積259.0L				GT-1	グリストラップ	FRP3槽式パイプ導入埋設形 容量200L バスケット（SUS304製）		1	
		最大使用受水量109.0L						分離板 SS製縞鋼板蓋3.2t（3分割）共			
		寸法600φ×1121H 最高使用圧力6.0kg/cm2									
						DJT-1	温泉水処理槽	RC製3槽式 容量18.0m3		1	

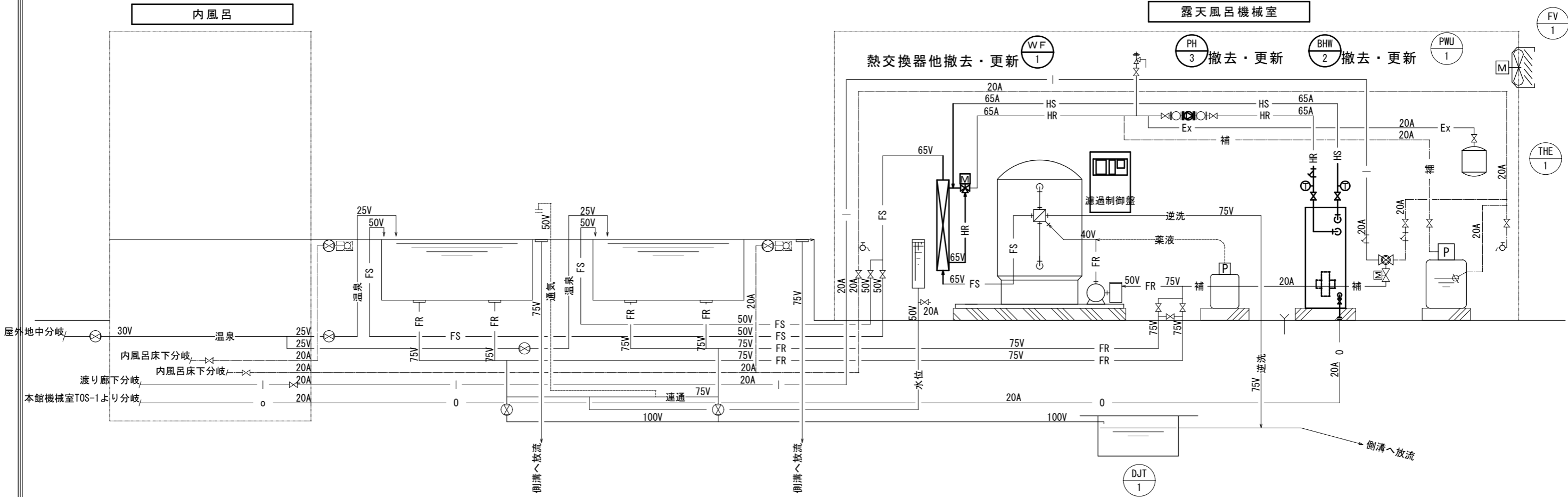
改修機器表			注）※印器具のみ改修								
記 号	名 称	仕 様	電 源	台数	備 考	記 号	名 称	仕 様	電 源	台数	備 考
TW-1	受水槽	鋼板製内外面エポキシコーティング保温型		1	RC基礎	WF-1	循環濾過装置	砂濾過式全自動熱交換器組込ユニット	3φ200V	1	RC基礎（建築工事）
		中仕切付ポンプ室一体型			マンホール（施錠付）			濾過器（FRP製） 濾過能力50m2/h			ポンプ防振ゴムパット敷
		呼称容量：44.0m3 有効容量：34.0m3						ろ材：ケイ砂 ヘアキャッチャー（FRP製）80A			※ヘアキャッチャー更新
		耐震：2/3GKH						電動三方弁（PCV製）80A×2台 前面配管HTVP			
		寸法：7000×3200×3000H						ポンプ（片吸込渦巻形ナイロンコーティング製）			※滅菌装置更新
		内外梯子 防波筒 マンホール 電極座						80φ×65φ×834L/min×28m×5.5kw			ポンプ：30ml/min×1960Aq
		通気口等付属品共						熱交換器（シェル&チューブ形）熱交換量400,000Kcal/h			薬液タンク：50L
								シェル側（SUS304）667L/min（70～60°）			
PU-1	圧力給水ポンプ	吐出圧一定（減圧弁方式）	3φ200V	1	RC基礎			チューブ側（チタン）834L/min（34～42°）			
		並列交互運転ユニット型赤水対策仕様			防振ゴムパット設置			電動三方弁（80A比例制御式））温度調節器センサー組込			
		40φ×65φ×300 l/min×25m×1.5kw×2台						逆洗時エアープンプ1.5kw 滅菌装置、水位検出器、自動混合補給装置（電動弁32A）			
		圧力タンク（ダイヤフラム式） 減圧弁						制御盤（外部一括警報、無電圧端子付）共			
		制御盤（満減水警報 外部一括警報無電圧端子付）									
		凍結予防ヒーター他付属品共				PAN-1	バイブラ装置	ブロアーポンプ：65φ×3m3/min×1960mmAq×2.2kw	3φ200V	2	RC基礎（対象外）
								サイレンサー、簡易防振架台共			※ブロアーポンプ更新
PCW-1	滅菌装置	パルス受信方式	1φ100V	1	RC基礎			バイブラマット：1.44㎡（1.2m×1.2m）			
		注入ポンプ 22.8cc/min×10kg/cm2×33w									
		パルス発信式流量計50A 薬液タンク100?				SAU-1	サウナ室	床面積4.84㎡ 電気式サウナストーブ 10.5kw	3φ200V	2	
		固定金具 ブレードホース6φ 注入装置									
		注入ホース 残留塩素測定器 薬液18L缶共				LP-1	LPG集合装置	50kg×6本立 自動切替調整器（漏洩検知装置付き）20kg/h		1	ボンベ庫（建築工事）
								高圧集合管、高圧ホース、バルブ、圧力計、防倒チェーン等付属品共			
								マイコンガスメーター（貸与品）10号 メーターコック32A			
BHW-1	給湯ボイラー	鋼板製真空式2回路（給湯、加熱）型	3φ200V	2	RC基礎（建築工事）						
		定格出力300,000Kcal/h 灯油消費量43.5L/h				PFU-1	消火ポンプユニット	50φ×300L/min×36m×3.7kw エンジン電動機両駆動型	3φ200V	1	RC基礎（建築工事）
		伝熱面積7.9㎡ 熱交換器SUS444多管フランジ式			令和4年Ⅰ期工事更新済み			消防認定品 非常動力装置（ディーゼルエンジン、鉛密閉式バッテリー他）			
		最高使用圧力50m バーナーモーター0.45kw						呼水槽、流量試験装置、水温上昇防止用逃し装置、			
		制御回路0.45kva 制御方式ON-OFF						制御盤（エンジン及び消火ポンプ盤一体型 直入始動方式 呼水槽減水警報			
		製品重量640kg 感震器共						消火水槽満減水警報 無電圧端子付） 等付属品n一式			
THW-1	貯湯タンク	SUS製分割立丸型		2	RC基礎（対象外）	FB-1	屋内消火栓箱	HB-1A（総合形埋込形）		2	
		SUS製φ1,200×2,000（H）全長：2,812			分割現場組立型			寸法 700×200×1400H 消火栓バルブ40φ×90°			
		最高使用圧力：0.49Mpa 2,650L						ノズル40φ×13φ ホース（ゴム内貼）40φ×15m×2本			
								ホースラック 21櫛			
PWH-1	給湯一次ポンプ	SUS製ライン型	3φ200V	2							
		32φ×90L/min×6m×0.25kw				WHG-1	ガス湯沸器	5号先止式 出湯量5L/min（25℃上昇時）	1φ100V	1	
								ガス消費量0.8kg/h 換気扇連動スイッチ共			
PWH-2	給湯二次ポンプ	SUS製ライン型	3φ200V	1							
		25φ×20L/min×8m×0.15kw				WHG-2	ガス給湯器	24号FF式本体操作形 出湯量24L/min（25℃上昇時）	1φ100V	1	
								ガス消費量3.7kg/h 給排気筒及びトップ共			
THE-1	膨張タンク	密閉ダイヤフラム形（ポリプロピレンライナー内貼り）		2	RC基礎（建築工事）						
		第2種圧力容器 タンク容積259.0L				GT-1	グリストラップ	FRP3槽式パイプ導入埋設形 容量200L バスケット（SUS304製）		1	
		最大使用受水量109.0L						分離板 SS製縞鋼板蓋3.2t（3分割）共			
		寸法600φ×1121H 最高使用圧力6.0kg/cm2									
						DJT-1	温泉水処理槽	RC製3槽式 容量18.0m3		1	



- THW-1周り
- 給湯管SUS60×4m
 - 給湯管SUS40×5m
 - 給湯管SUS25×7m
 - 膨張管SUS25×4m
 - 給水管VB65×9m
 - ドレン管白50×3m
 - 逃し管白20×14m
 - バタフライ弁65A×2
 - 逆止弁65×2 (ナイロンコーティング)
 - 給湯用仕切弁 SUS 60-10K×2
 - 給湯用仕切弁 SUS 40-10K×2
 - 給湯用仕切弁 SUS 25-10K×2
 - 給湯用仕切弁 SUS 20-10K×4
 - 逃し弁25×2
 - 空気抜き弁20×2
 - 圧力計×2
 - 温度計×2
 - 排水用仕切り弁 50-10K×2
 - 保温工事一式



既設露天風呂系統図

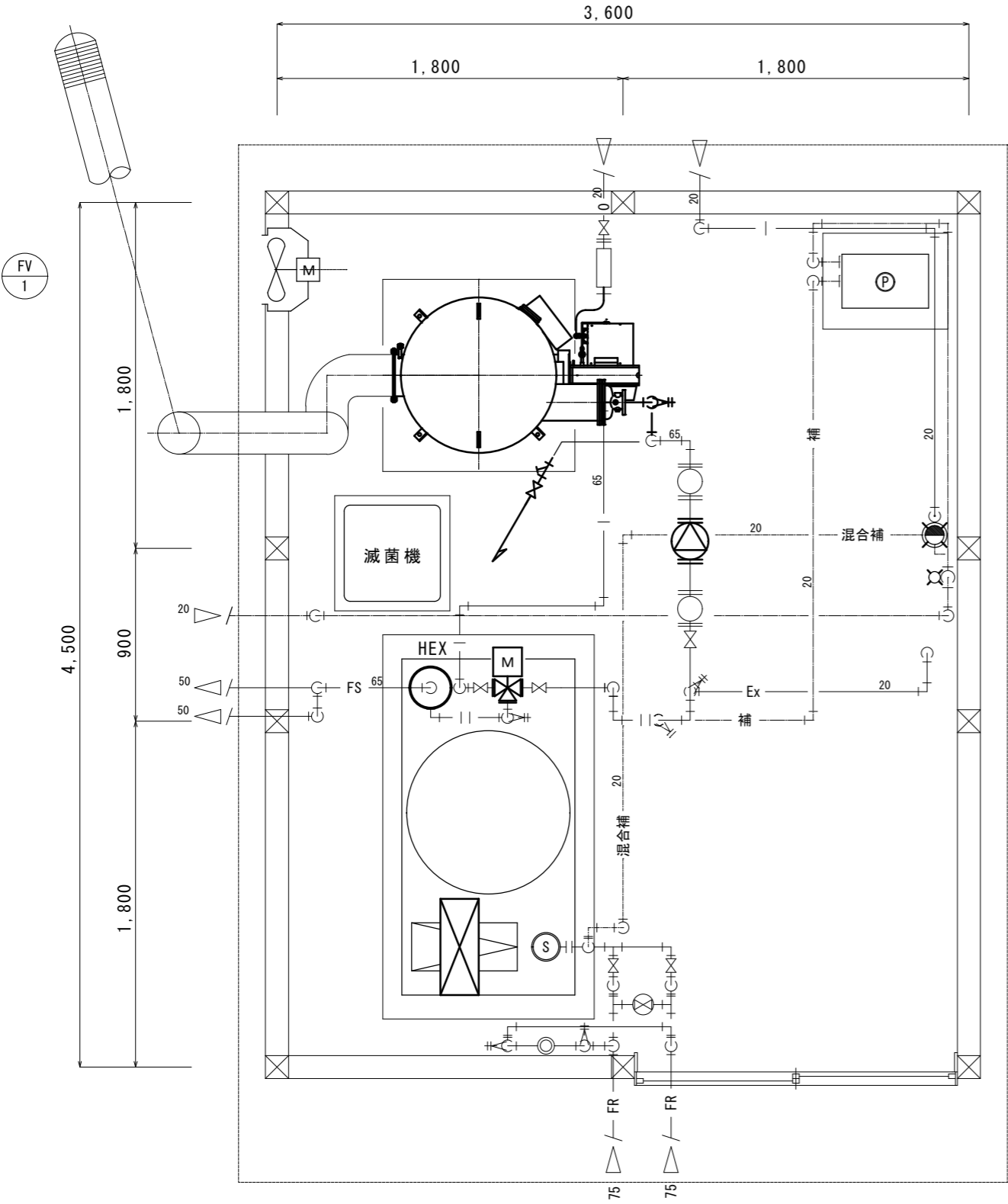


機器表

※印機器の撤去・更新を行う。

記 号	名 称	仕 様	設置場所	電 源	台数	備 考	記 号	名 称	仕 様	設置場所	電 源	台数	備 考
※BHW 2	温水ボイラー	鋼板製真空式1回路(加熱)形 定格出力:186kw 灯油消費量:22.6L/h 伝熱面積:4.9㎡ 熱交換器:SUS444多管フランジ式 最高使用圧力:0.49Mpa バーナーモーター:0.4kw 制御回路0.5KVA 制御方式on-off 製品重量:550kg 感震器、リモート操作盤共	機械室	3φ200V	1	後継機種(同等品)への取替 電動機結線替共	WF 1	循環濾過装置	砂濾過式全自動熱交換器組込ユニット 濾過器(FRP製) 濾過能力:17m3/h 濾材:珪砂 ヘアキャッチャー(FRP製50A) 電動三方弁(PVC製)50A×2 前面配管HIVP ポンプ:片吸込渦巻形ナイロンコーティング) 50φ×40φ×280L/min×16m×1.5kw 熱交換器(シェル&チューブ形) 交換熱量 140,000Kcal/h シェル側(SUS304)230L/min(70~60°) チューブ側(チタン)280L/min(34~42°) 電動三方弁(50A比例制御式) 温度調節センサー組込 滅菌装置、水位検出器、自動混合補給水装置(電動弁20A) 制御盤(外部一括警報、無電圧端子付)共	機械室	3φ200V	1	1次側電源 (電気工事) 熱交換器更新 (同等品) 電動3方弁更新 (同等品) 盤内タッチパネル他更新
※PH 3	温水ポンプ	ライン形 40φ×230L/min×7M×0.75kw	機械室	3φ200V	1	電動機結線替共							
THE 1	膨張タンク	密閉ダイヤフラム形 タンク容積:7.5L 最大使用受水量:3.0L 寸法:203φ×321H 最高使用圧力:0.51Mpa	機械室		1		DJT 1	温泉水処理槽	RC製3槽式 容量:5t	屋外		1	
PWU 1	補給水ポンプ	受水槽付圧力給水ポンプ 貯水量:10L B T(複式)20A 圧力給水ポンプ:20φ×20L/min×11m×205w	機械室	1φ100v	1		FV 1	有圧扇	業務用電動シャッター付き 200φ×500m3/h×17w SUS製ウェザーカバー(防鳥網付き) 取付枠 温度スイッチ共	機械室	1φ100V	1	EFG-20SA

煙道 250φ SUS304 1.2t
GL+4.5m以上立ち上げ



PWJ
1

BHW
2

更新

BHW-2周り 配管取外し再取付
給湯管HVA65×3m
バタフライバルブ65A×2
Y形ストレーナー65A
温圧計×2
保温工事一式（新規）

電動機結線替え

PHW
3

更新

電動機結線替え

WF
1

部分更新

熱交換器（HEX）
温調三方弁50A
濾過制御盤改造
シーケンス
タッチパネル
プログラム作成

変更



魚沼市 観光課

〒946-8601 新潟県 魚沼市小出島910番地 電話(025-792-9754)

設計番号

年月日

RS

工事名称

ふれあい交流センターこまみ機械設備改修2期工事

図面番号

M-18

課長

審査

係員

担当

図面名称

改修 露天風呂機械室平面図

縮尺

1/30

意電

構機

