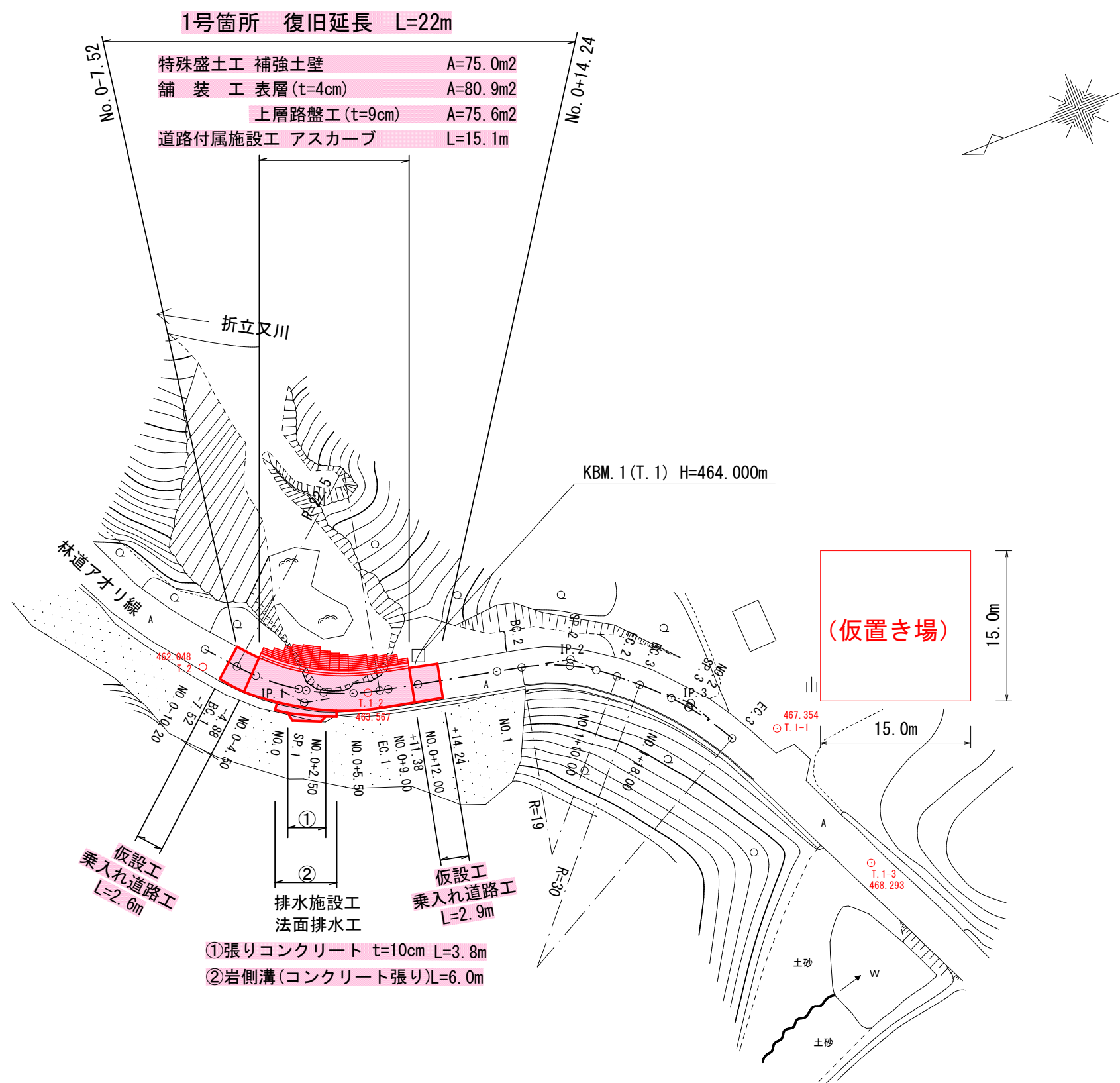


5林災工第10号 林道アオリ線 1号箇所 平面図・縦断面図・標準断面図

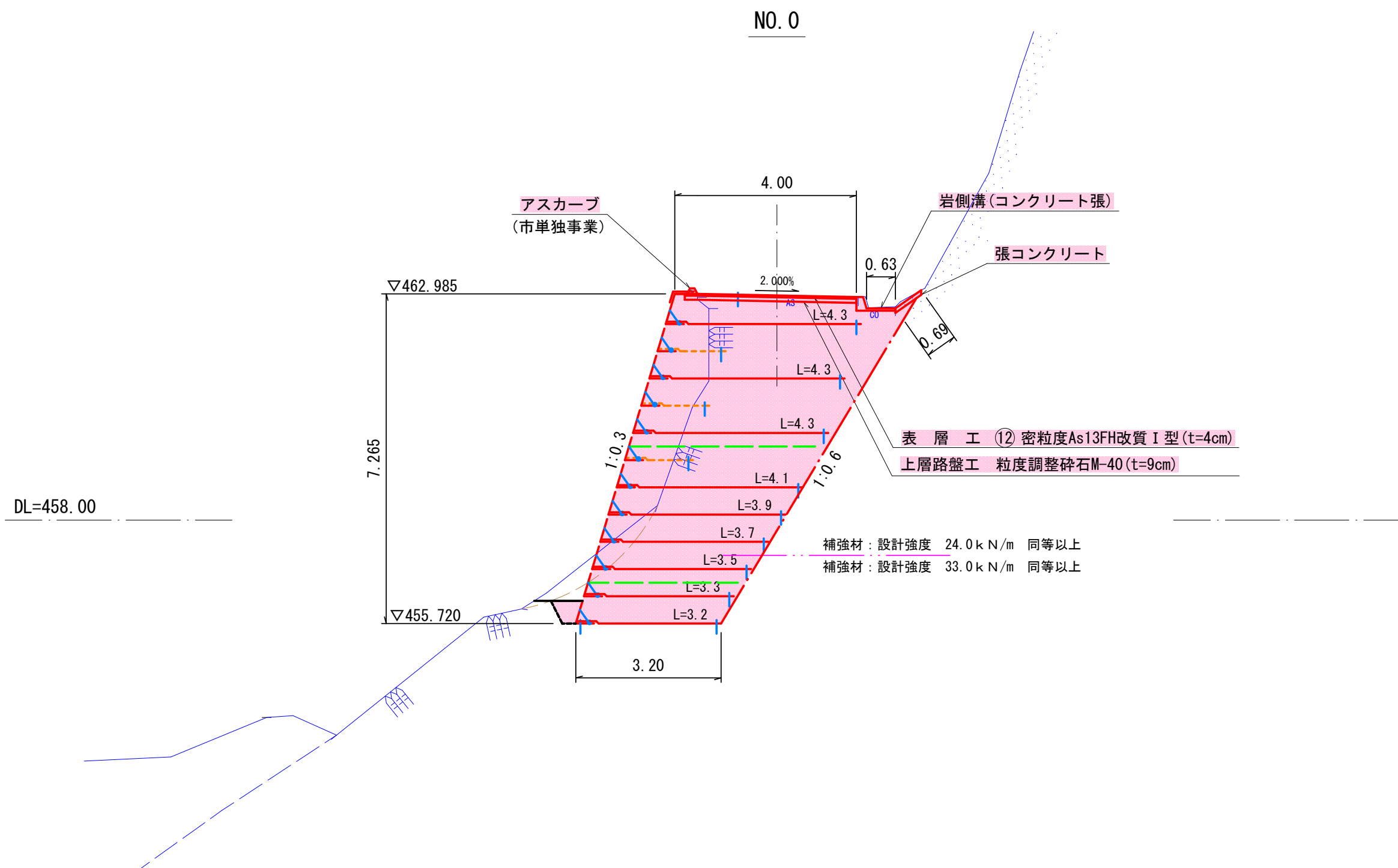
平面図

S=1:500



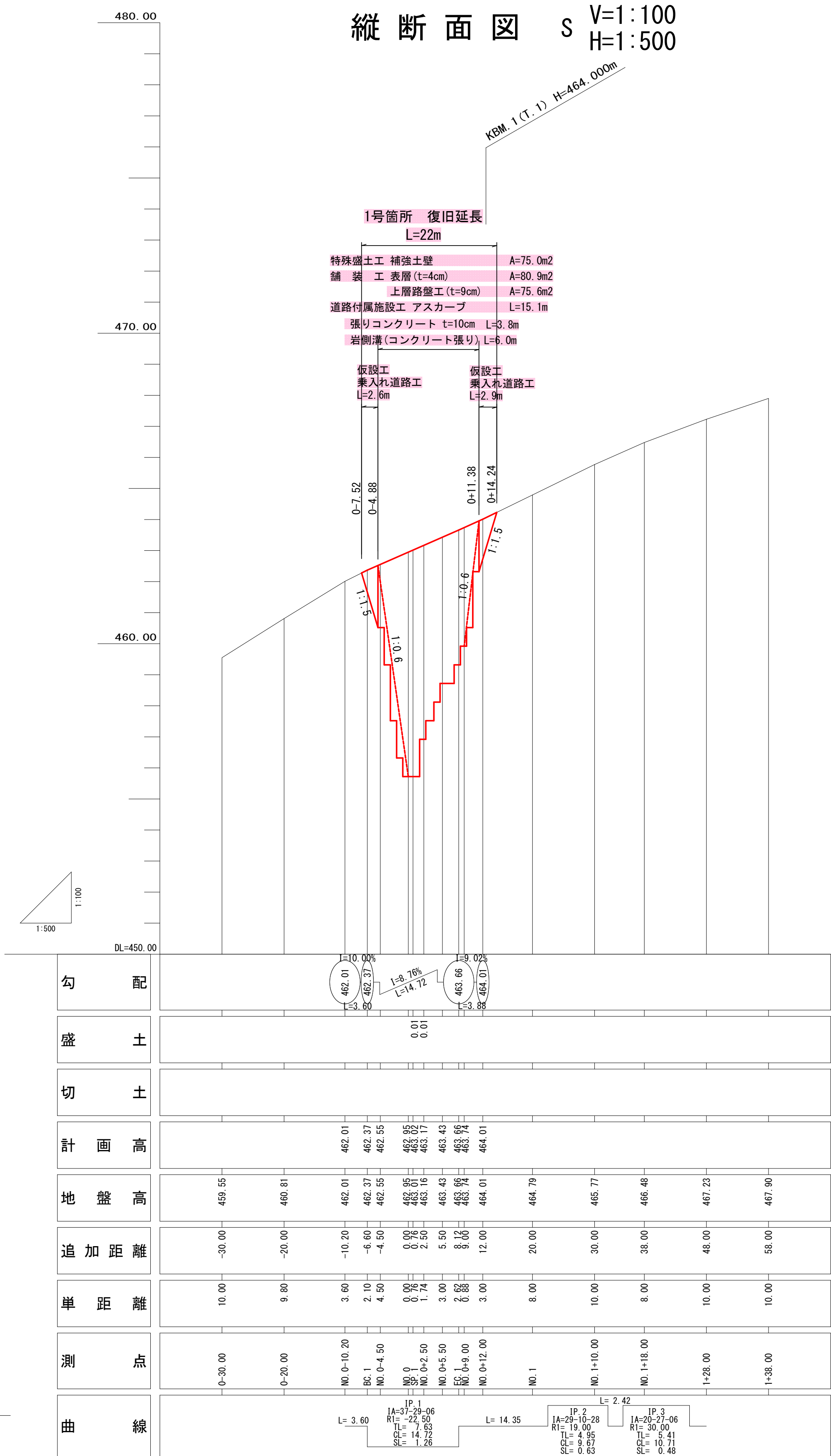
標準横断面図

S=1:100



縦断面図

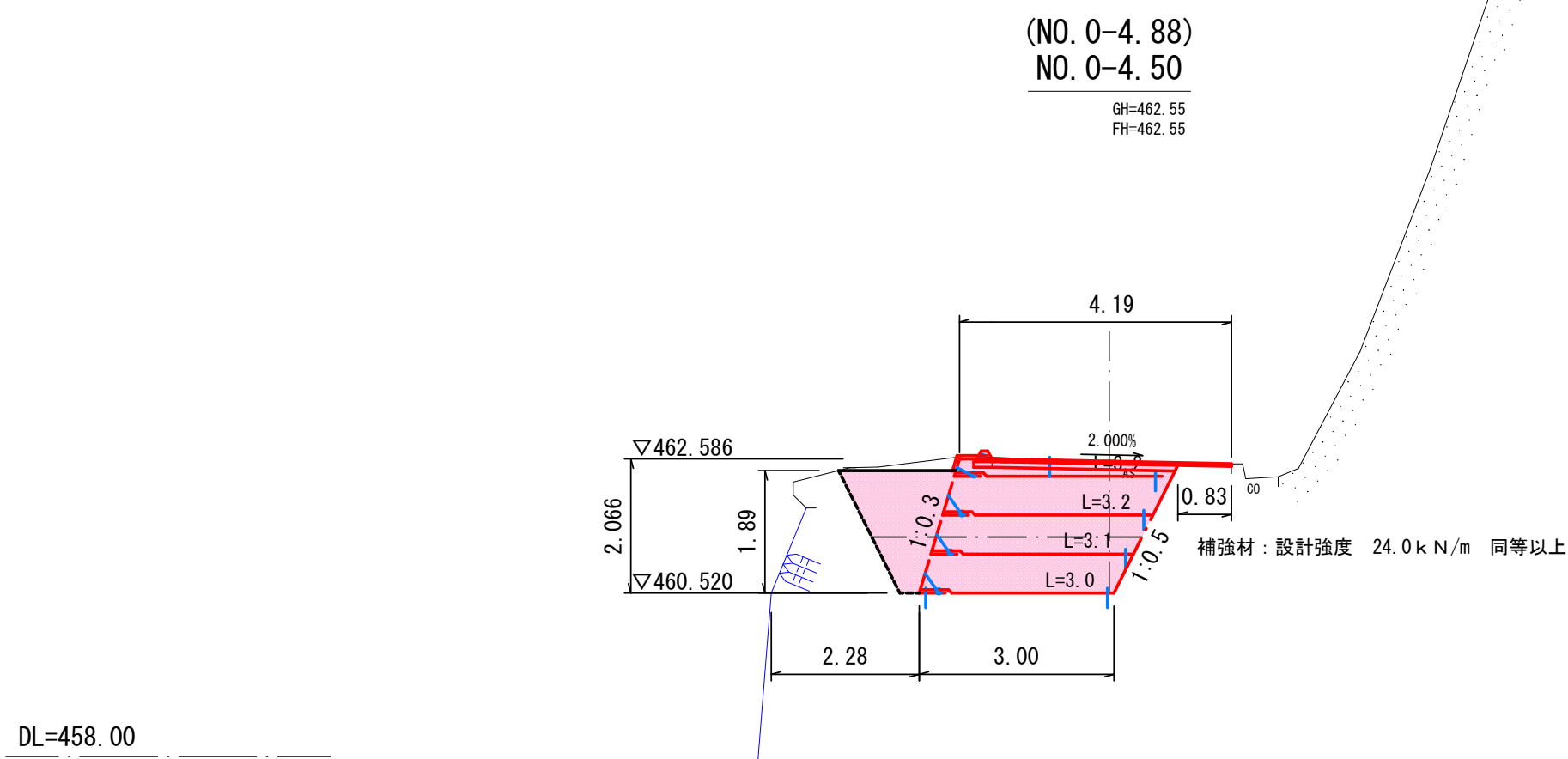
S V=1:100
H=1:500



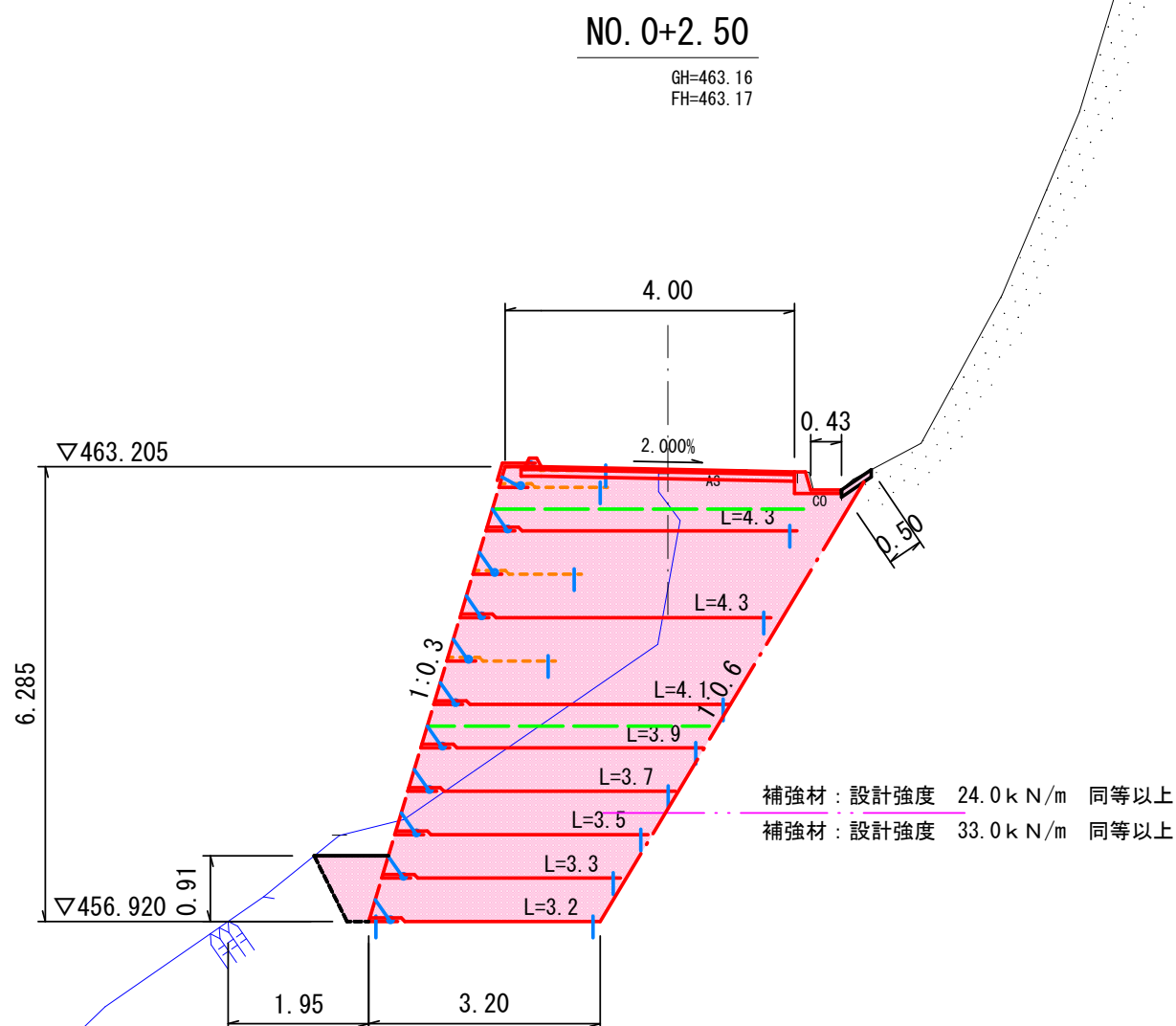
5林災工第10号 林道アオリ線1号箇所災害復旧工事

路線名	林道アオリ線	区工事名	林道施設災害復旧事業
1	号箇所		
林道区分	奥地	級別区分	2級
年度	令和5年災	施工主体	魚沼市
名称	平面図・縦断面図	6葉中	1番
施工地	新潟県 魚沼郡	町村	折立又新田 地内
縮尺	図示	審査者	設計者

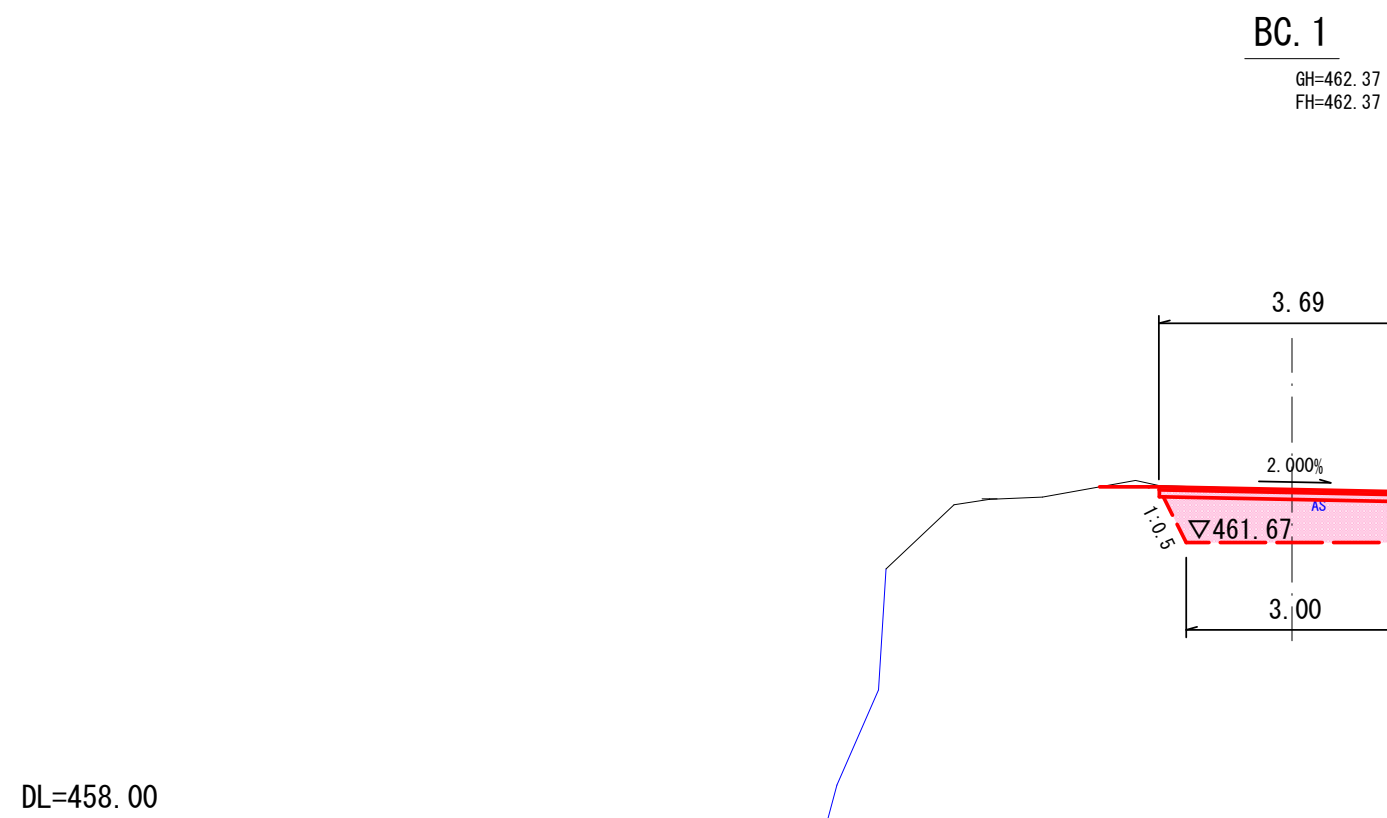
5林災工第10号 林道アオリ線 1号箇所 横断面図 ①



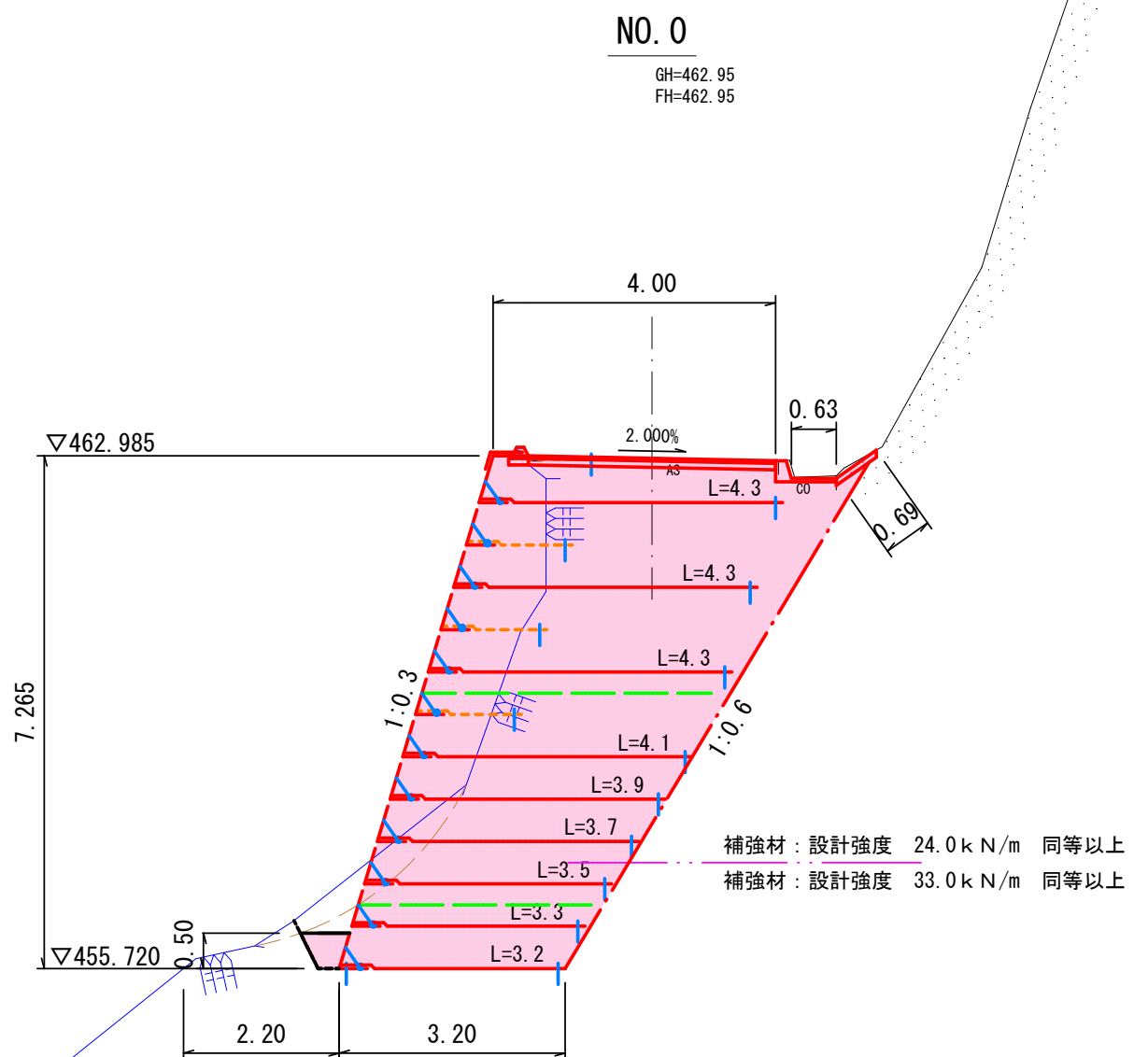
(仮設工) (土壁工)			
NO. 0-4. 88	起点側	終点側	
掘削	8.8	8.8	
掘削(崩土)	0.0	0.0	
掘削(地山)	0.0	0.0	
埋戻	0.0	2.0	
路床盛土	4.9	0.0	
路体盛土	3.2	0.0	
敷均し・締固め		6.1	(補強土壁及び背面)



掘削	16.7
掘削(崩土)	0.0
掘削(地山)	0.0
埋戻	0.6
盛土	0.0
敷均し・締固め	25.1 (補強土壁及び背面)



(仮設工)		
掘削	2.4	
掘削(崩土)	0.0	
掘削(地山)	0.0	
埋戻	0.0	
路床盛土	1.9	
路体盛土	0.0	



掘削	26.0
掘削(崩土)	0.0
掘削(地山)	0.0
埋戻	0.3
盛土	0.0
敷均し・締固め	30.1 (補強土壁及び背面)



(仮設工)		
NO. 0-7. 52		
掘削	0.5	
掘削(崩土)	0.0	
掘削(地山)	0.0	
埋戻	0.0	
路床盛土	0.0	
路体盛土	0.0	

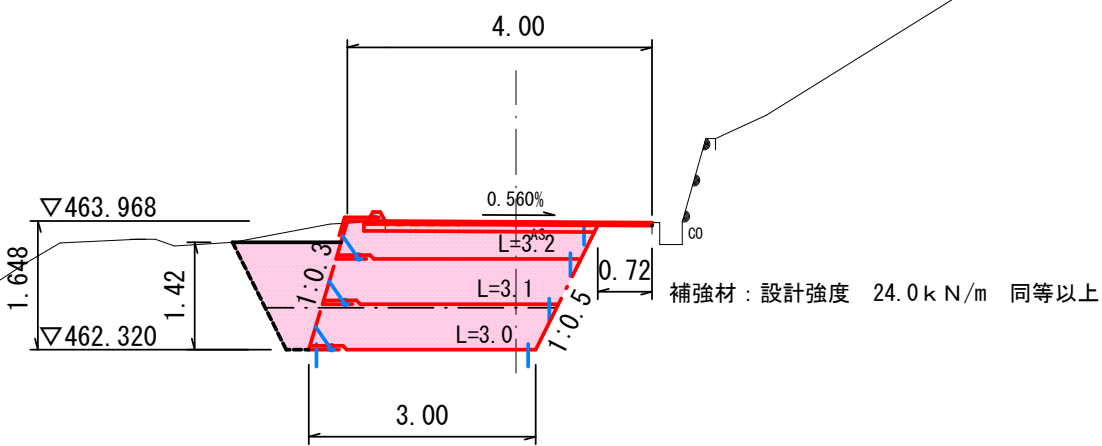
5林災工第10号 林道アオリ線1号箇所災害復旧工事

路線名	林道アオリ線	工区事業名	林道施設災害復旧事業
	1号箇所		
林道区分	奥地	級別区分	2級
年度	令和5年災	施工主体	魚沼市
名称	横断面図 ①	6葉中	2番
施工地	新潟県 魚沼郡 町	No. 0-7. 52 から	No. 0+2. 5 まで
縮尺	1 : 100	審査者	設計者

5林災工第10号 林道アオリ線 1号箇所 横断面図 ②

(NO. 0+11.38)
NO. 0+12.00

GH=464.01
FH=464.01



(仮設工)	
終点側	
掘削	6.8
掘削(崩土)	0.0
掘削(地山)	0.0
埋戻	0.0
路床盛土	4.2
路休盛土	2.0

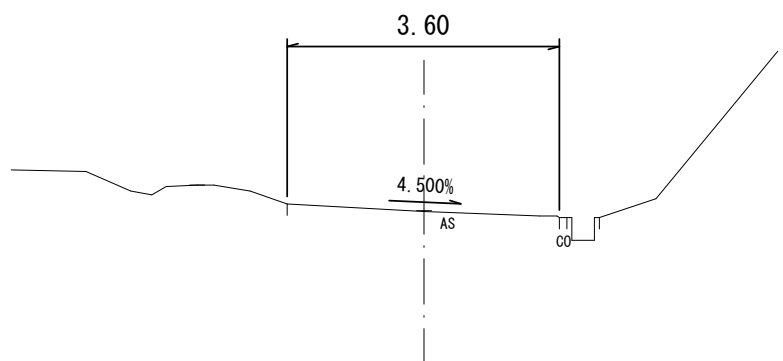
(土壁工)	
起点側	
掘削	6.8
掘削(崩土)	0.0
掘削(地山)	0.0
埋戻	1.2
盛土	0.0
敷均し・締固め	5.0

(補強土壁及び背面)

DL=464.00

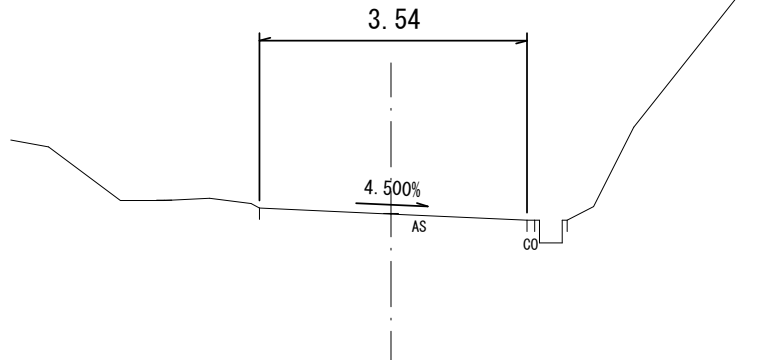
NO. 1+18.00

GH=466.48
FH=



NO. 1+10.00

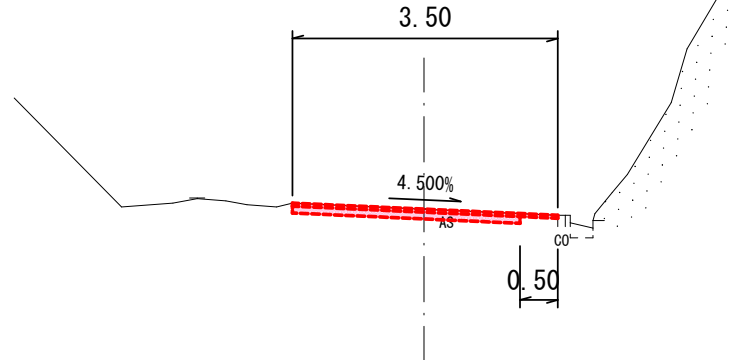
GH=465.77
FH=



(NO. 0+14.24)

NO. 1

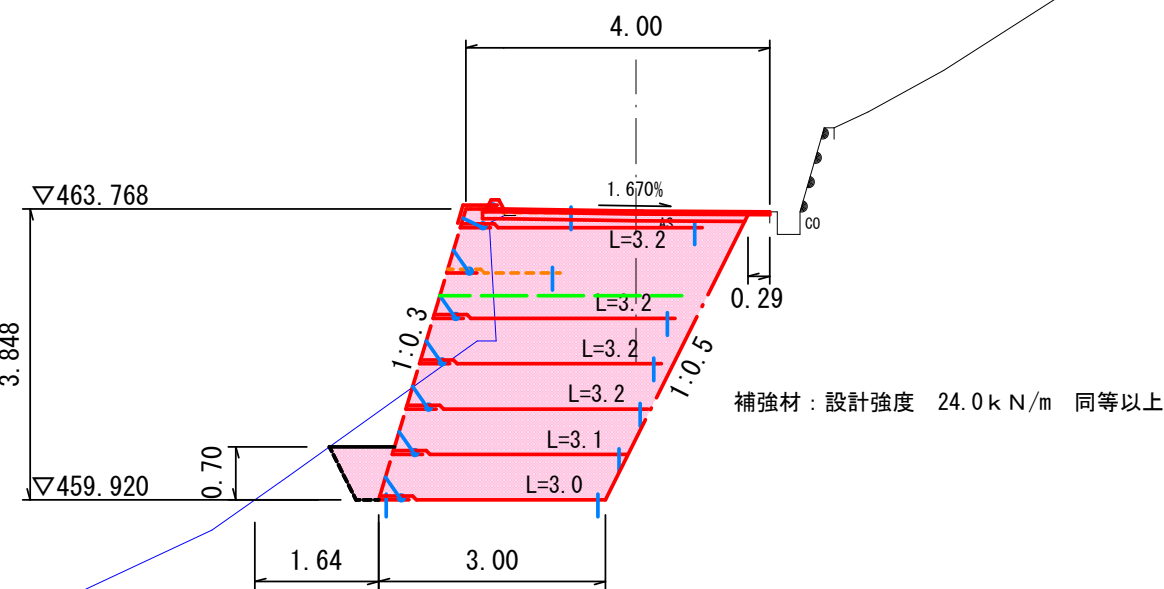
GH=464.79
FH=



0+14.24 (仮設工)	
掘削	0.4
掘削(崩土)	0.0
掘削(地山)	0.0
埋戻	0.0
盛土	0.0

NO. 0+9.00

GH=463.74
FH=463.74



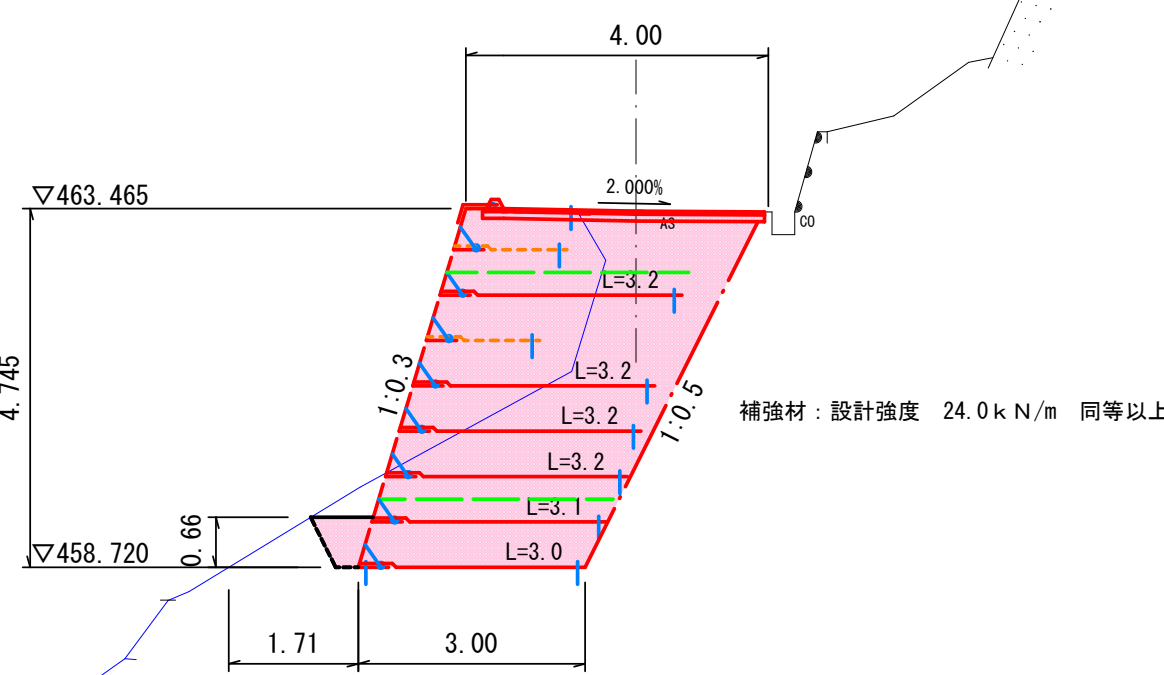
掘削	12.4
掘削(崩土)	0.0
掘削(地山)	0.0
埋戻	0.4
盛土	0.0
敷均し・締固め	12.5

(補強土壁及び背面)

DL=464.00

NO. 0+5.50

GH=463.43
FH=463.43



掘削	11.4
掘削(崩土)	0.0
掘削(地山)	0.0
埋戻	0.4
盛土	0.0
敷均し・締固め	15.9

(補強土壁及び背面)

DL=464.00

5林災工第10号 林道アオリ線1号箇所災害復旧工事

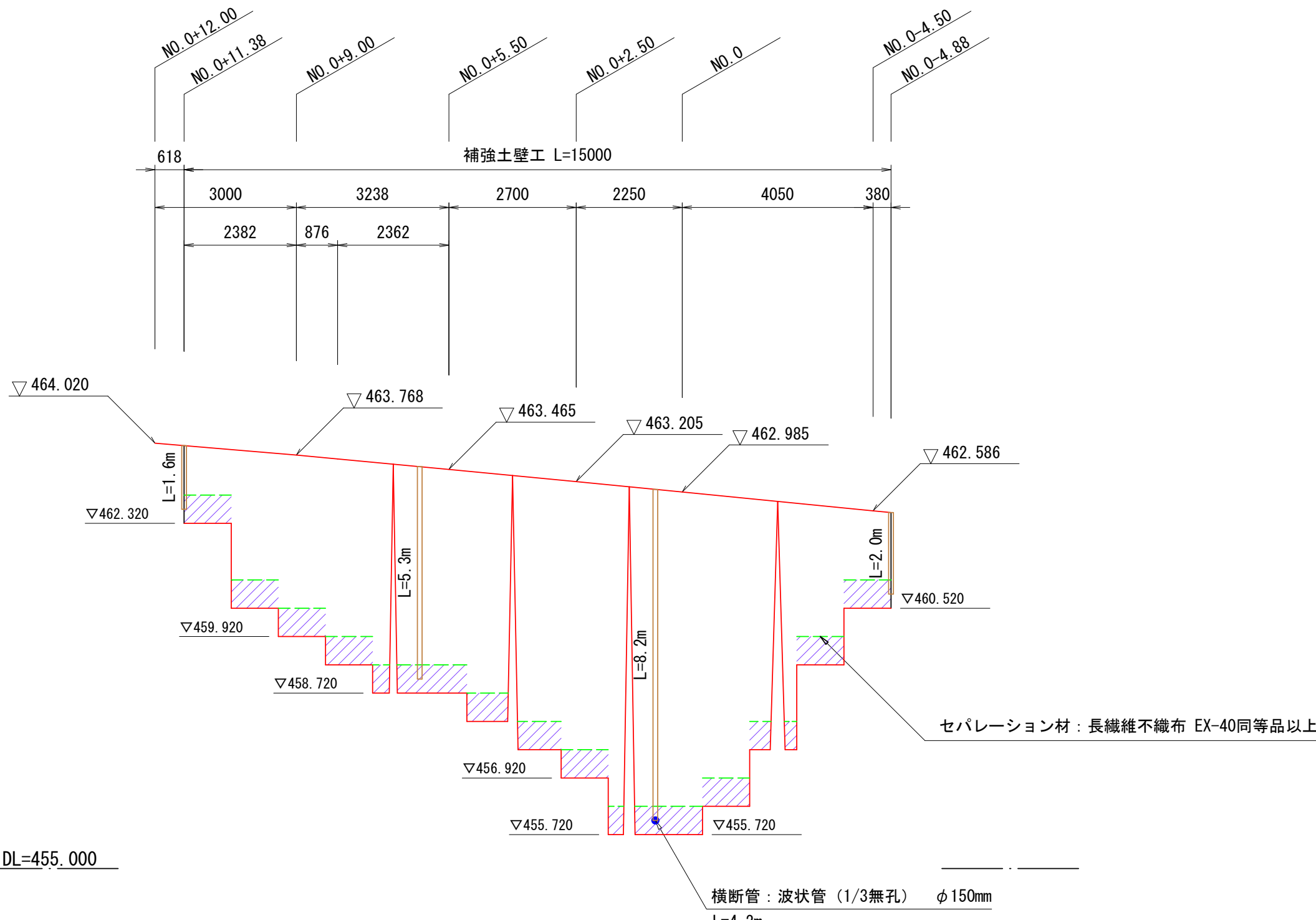
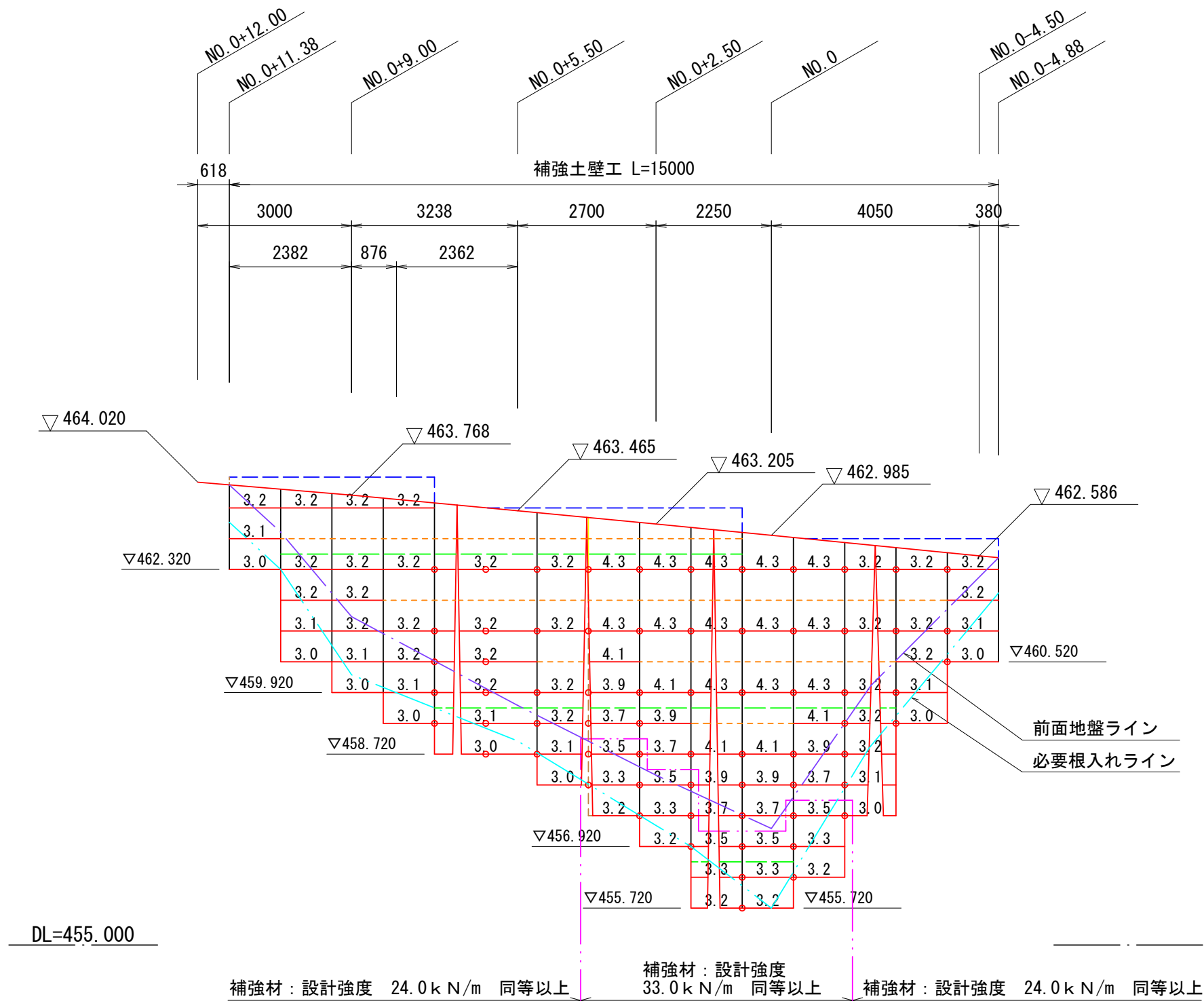
路線名	林道アオリ線		工区事業名	林道施設災害復旧事業	
	1	号箇所			
林道区分	奥地	級別区分	2級	設計速度	20 km/h
年度	令和5年災		施工主体	魚沼市	
名称	横断面図 ②		6葉中	3番	No. 0+5.5 から 0+14.24 まで
施工地	新潟県	魚沼郡	町	折立又新田	地内
縮尺	1:100	審査者		設計者	

5林災工第10号 林道アオリ線 1号箇所 構 造 図 ①

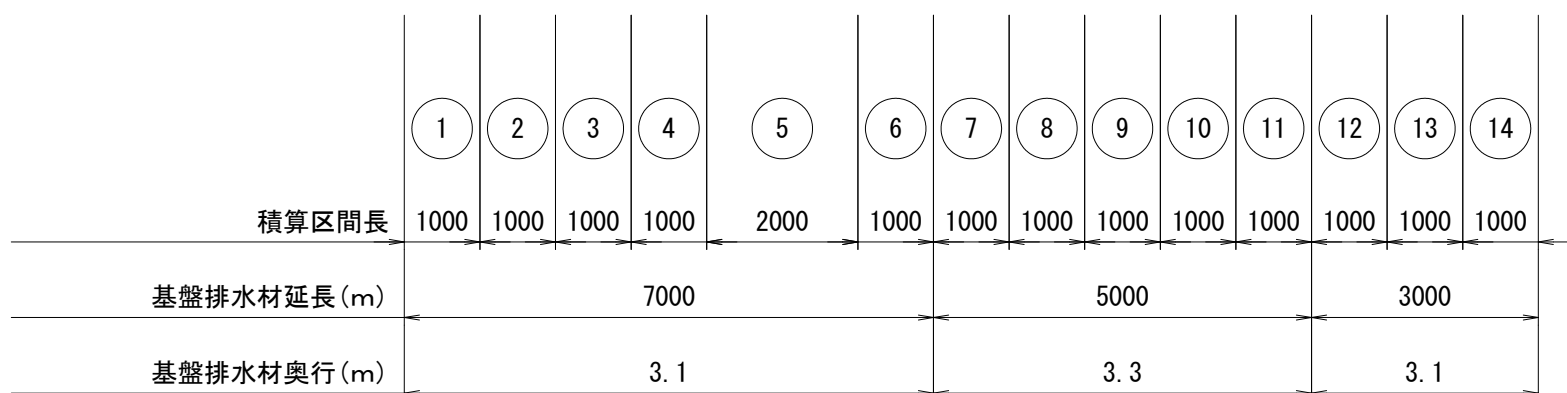
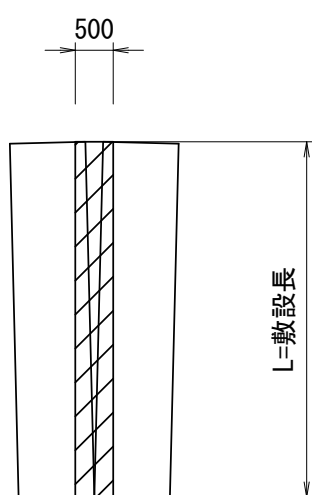
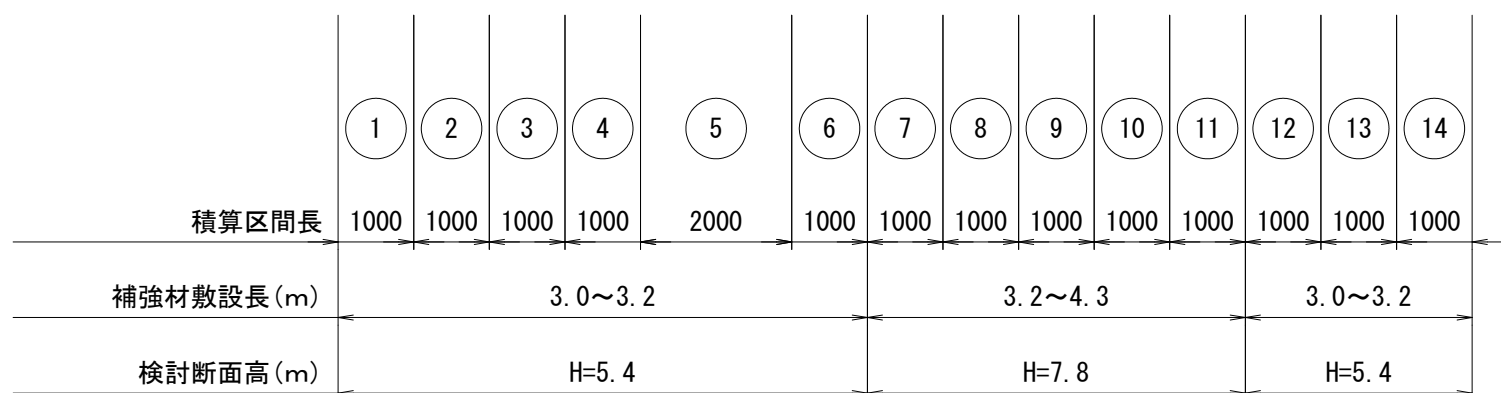
S=1:100

正面展開図

排水計画図

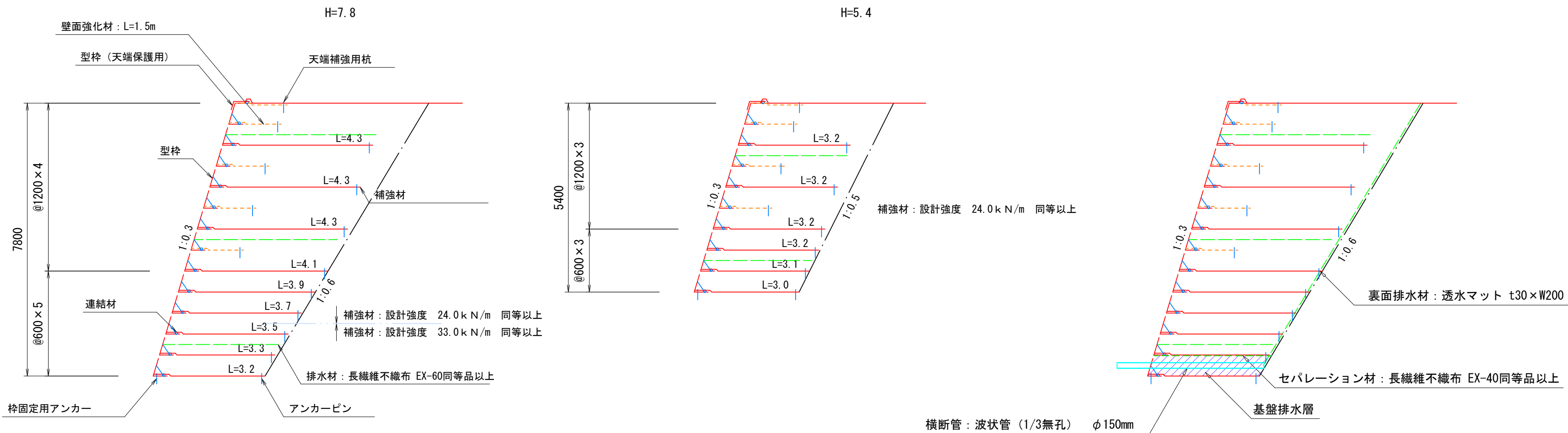


隙間埋めジオグリッド

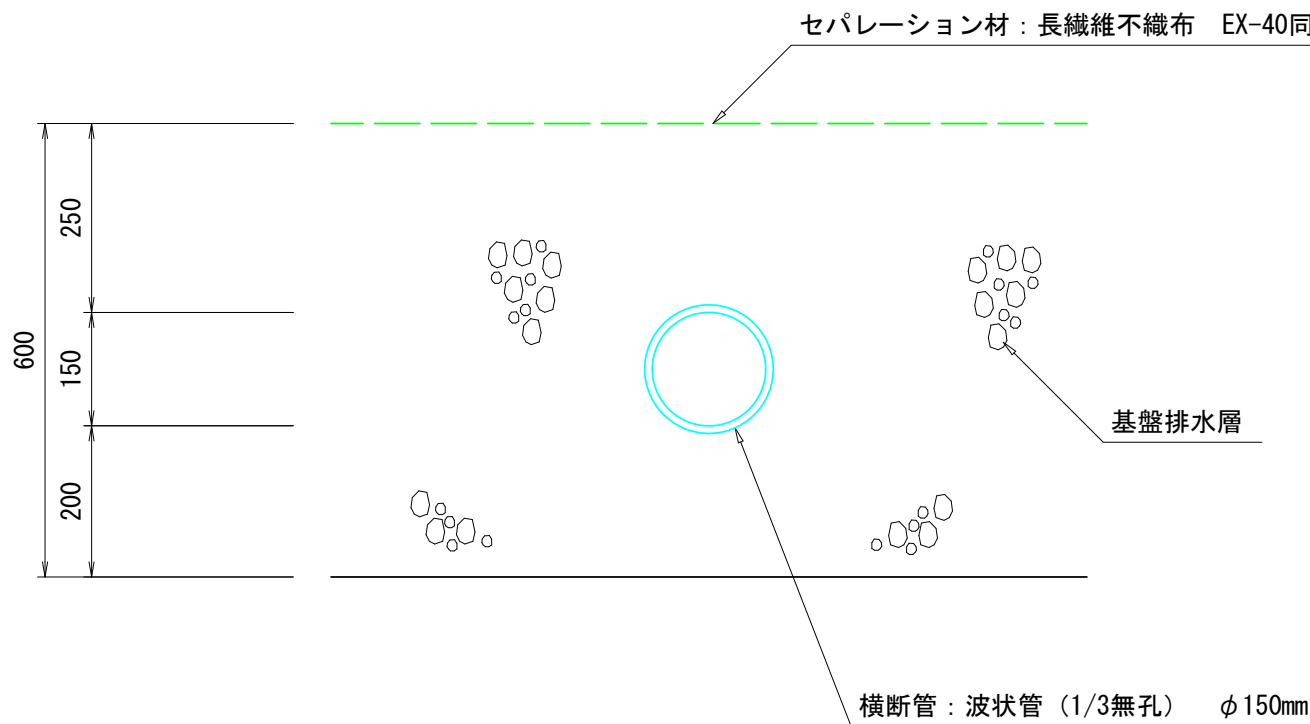


設 計 条 件 (土質試験により確認するものとする)			
盛土材 土質条件	$\gamma t = 20.0 \text{ kN/m}^3$	設計水平震度	kh= 0.12
	$c = 0.0 \text{ kN/m}^2$		
	$\phi = 35.0^\circ$		
地盤条件	良好な地盤、又は適切な処置が施された地盤とする。 必要地盤反力 $q = 211.435\text{kN/m}^2$ 以上必要 (H=7800)		
排水条件	適切な排水処理を施し、盛土は適切な含水比で施工されること。		

標準断面図



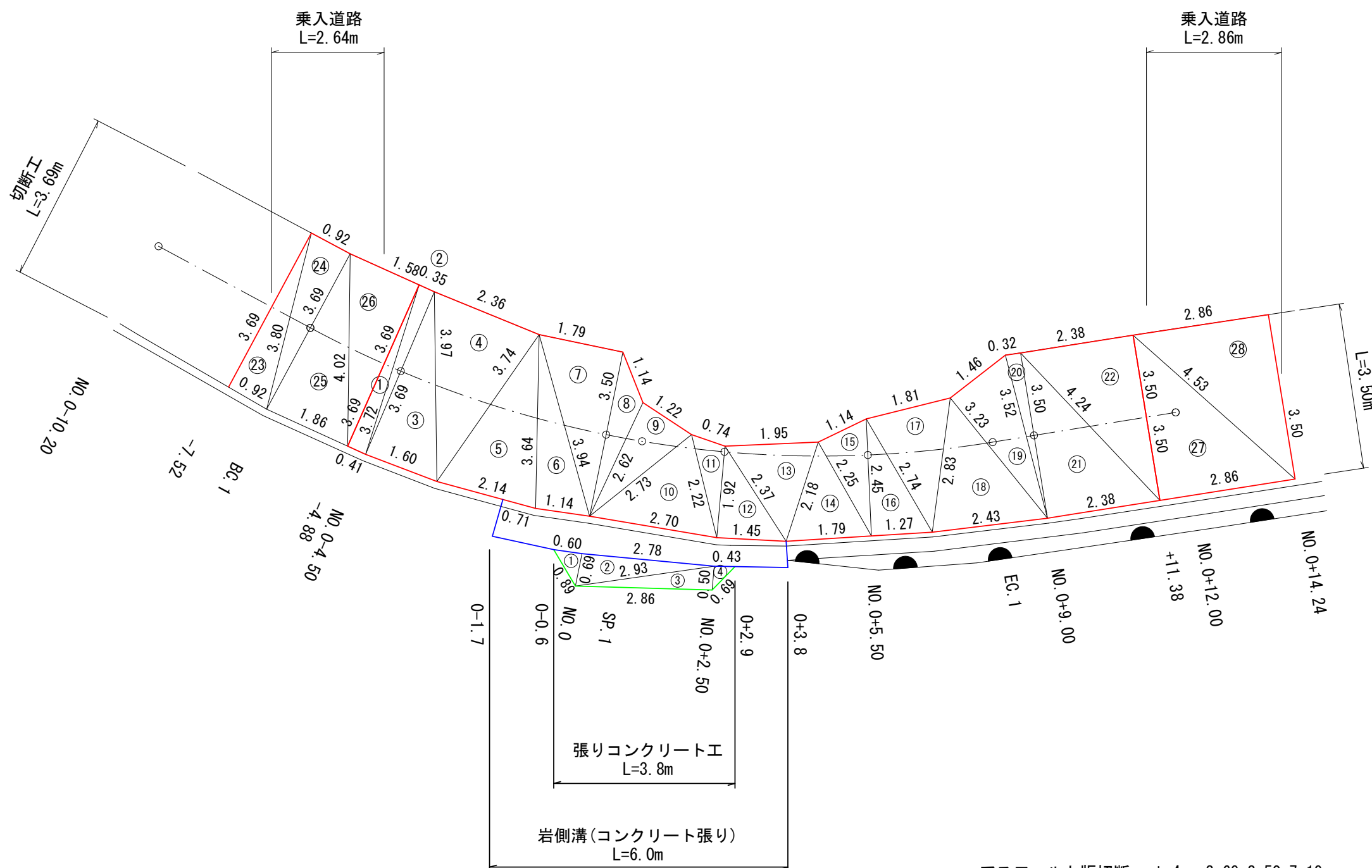
地中排水管断面図 S=1:10



5林災工第10号 林道アオリ線1号箇所災害復旧工事					
路 線 名	林 道 ア オ リ 線		工 区 事 業 名	林道施設災害復旧事業	
	1 号箇所				
林道区分	奥地	級別区分	2 級	設計速度	20 km/h
年 度	令和5年災		施工主体	魚 沼 市	
名 称	構 造 図 ①	6 葉 中	4 番	No. から	まで
施 工 地	新潟県	魚 沼 郡	町 村	折立又新田	地内
縮 尺	図 示	審 査 者		設計者	

5林災工第10号 林道アオリ線 1号箇所 構造図 ②

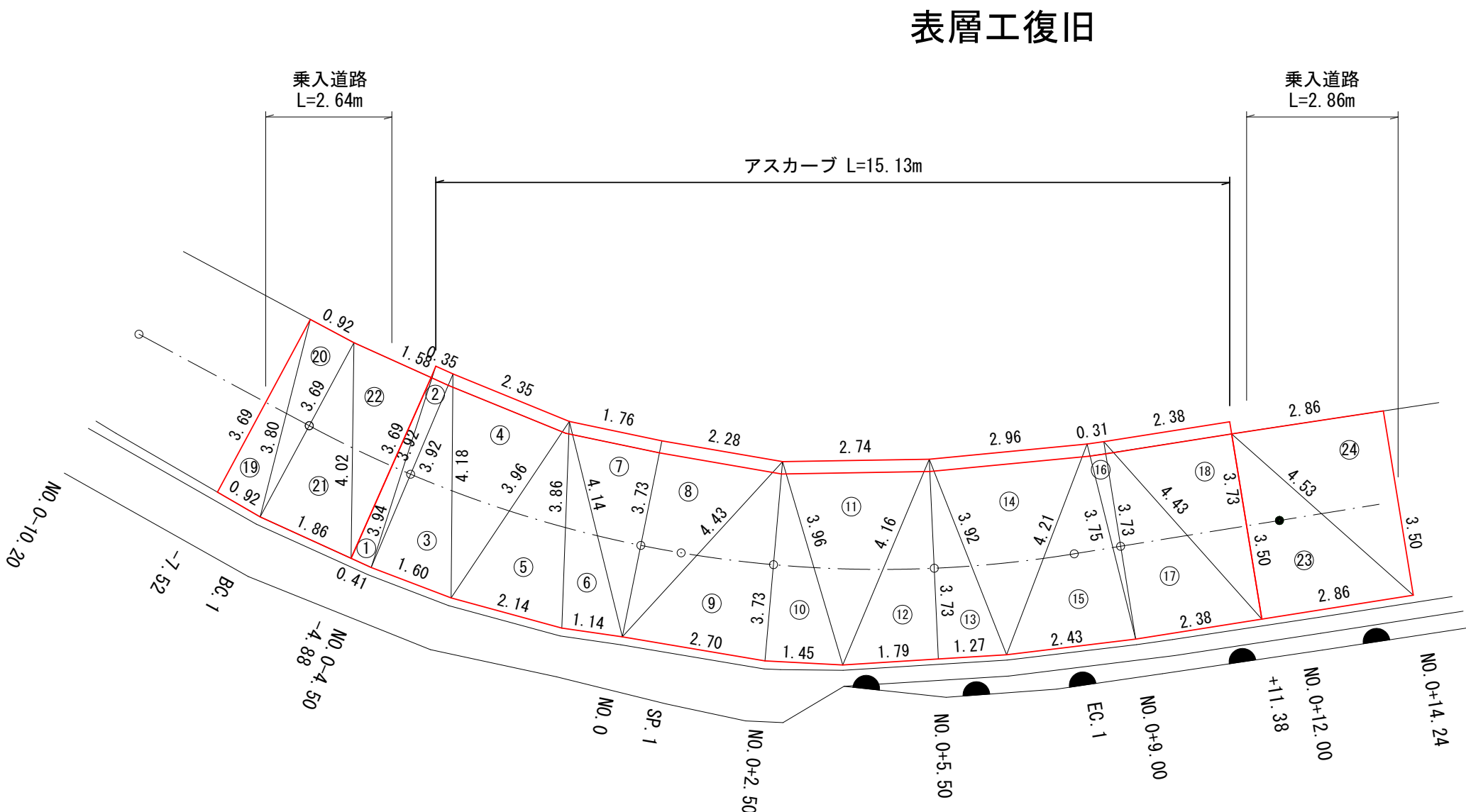
舗装版取壊し工 S=1:100



アスファルト舗装取壊し工				
称号	辺A	辺B	辺C	面積
1	3.69	0.41	3.72	0.76
2	3.72	3.69	0.35	0.65
3	3.69	1.60	3.97	2.95
4	3.97	3.74	2.36	4.31
5	3.74	2.14	3.64	3.77
6	3.64	1.14	3.94	2.06
7	3.94	3.50	1.79	3.13
8	3.50	2.62	1.14	1.09
9	2.62	2.73	1.22	1.58
10	2.73	2.70	2.22	2.75
11	2.22	1.92	0.74	0.69
12	1.92	1.45	2.37	1.39
13	2.37	2.18	1.95	1.99
14	2.18	1.79	2.25	1.81
15	2.25	2.45	1.14	1.28
16	2.45	1.27	2.74	1.56
17	2.74	2.83	1.81	2.38
18	2.83	2.43	3.23	3.33
19	3.23	3.52	1.46	2.36
20	3.52	3.50	0.32	0.56
21	3.50	2.38	4.24	4.17
22	4.24	3.50	2.38	4.17
23	3.69	0.92	3.80	1.70
24	3.80	3.69	0.92	1.70
25	3.69	1.86	4.02	3.42
26	4.02	3.69	1.58	2.92
27	3.50	2.86	4.53	5.00
28	4.53	3.50	2.86	5.00
合計				68.48

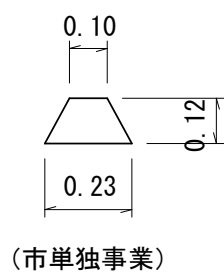
アスファルト版切断 t=4cm 3.69+3.50=7.19m
アスファルト版取壊し t=4cm 68.48m²
アスファルト版運搬 2.74m³

舗装復旧工 S=1:100



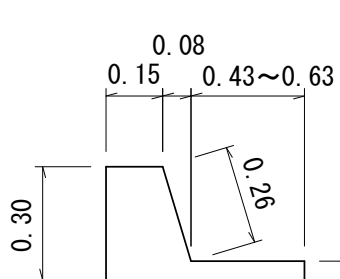
表層工復旧				
称号	辺A	辺B	辺C	面積
1	3.92	0.41	3.94	0.80
2	3.94	3.92	0.35	0.69
3	3.92	1.60	4.18	3.13
4	4.18	3.96	2.35	4.56
5	3.96	2.14	3.86	4.02
6	3.86	1.14	4.14	2.19
7	4.14	3.73	1.76	3.28
8	3.73	4.43	2.28	4.25
9	4.43	2.70	3.73	5.02
10	3.73	1.45	3.96	2.70
11	3.96	4.16	2.74	5.22
12	4.16	1.79	3.73	3.34
13	3.73	1.27	3.92	2.37
14	3.92	4.21	2.96	5.58
15	4.21	2.43	3.75	4.52
16	3.75	3.73	0.31	0.58
17	3.73	2.38	4.43	4.44
18	4.43	3.73	2.38	4.44
19	3.69	0.92	3.80	1.70
20	3.80	3.69	0.92	1.70
21	3.69	1.86	4.02	3.42
22	4.02	3.69	1.58	2.92
23	3.50	2.86	4.53	5.00
24	4.53	3.50	2.86	5.00
合計				80.87

アスカープ S=1:20



(市単独事業)

岩側溝 S=1:20



0.30

コンクリート

(0.15+0.23)/2×0.30×6.0=0.34

{0.63×(0.71+1.14)+(0.63+0.43)/2×2.70+0.43×1.45}×0.05=0.16

V=0.34+0.16=0.50m³

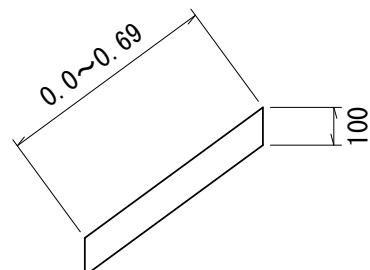
型枠

0.26×6.0=1.56m²

コンクリート版切断 t=15cm (0.15+0.26)×2+0.43+0.63=1.88m

コンクリート版運搬(無筋) 0.50m³

張りコンクリート S=1:20



張りコンクリート				
称号	辺A	辺B	辺C	面積
1	0.60	0.89	0.69	0.21
2	0.69	2.93	2.78	0.95
3	2.93	2.86	0.50	0.71
4	0.50	0.69	0.43	0.11
合計				1.98

コンクリート

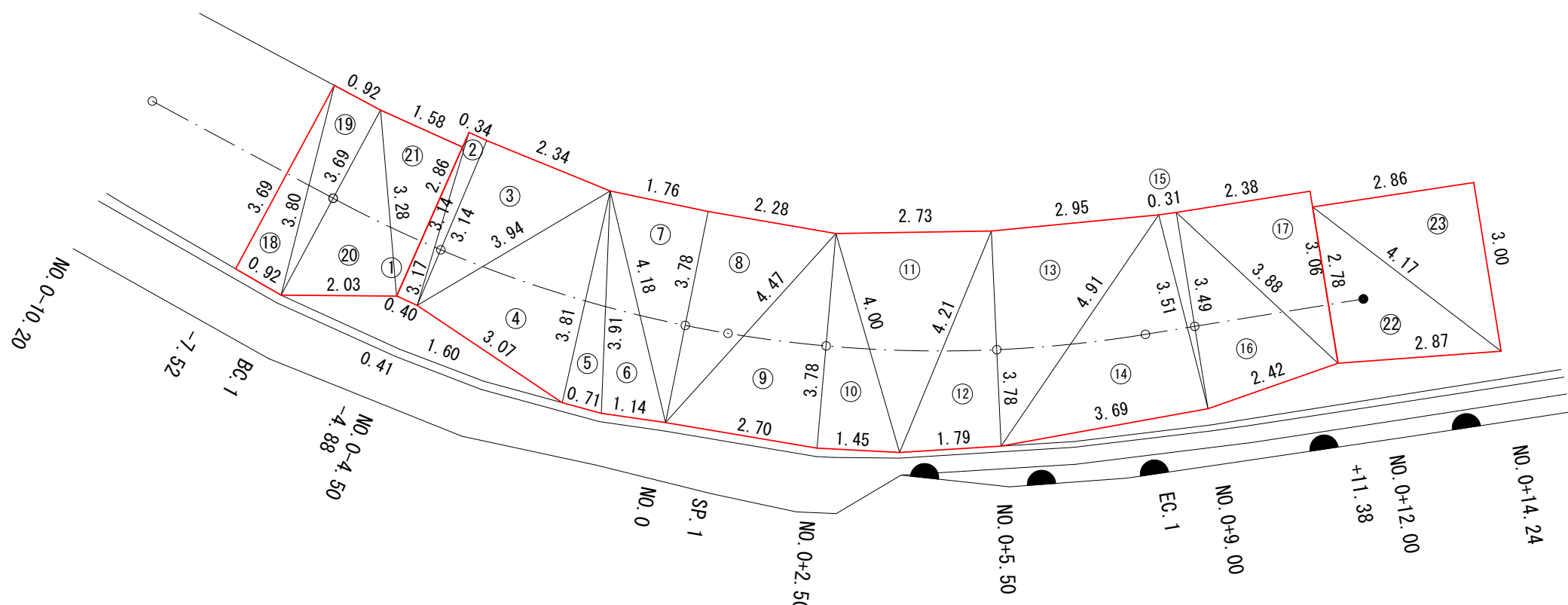
1.98×0.10=0.20m³

コンクリート版切断 t=10cm 0.89+2.86+0.69=4.44m

コンクリート版取壊し t=10cm 1.98m²

コンクリート版運搬(鉄筋) 0.20m³

上層路盤工復旧



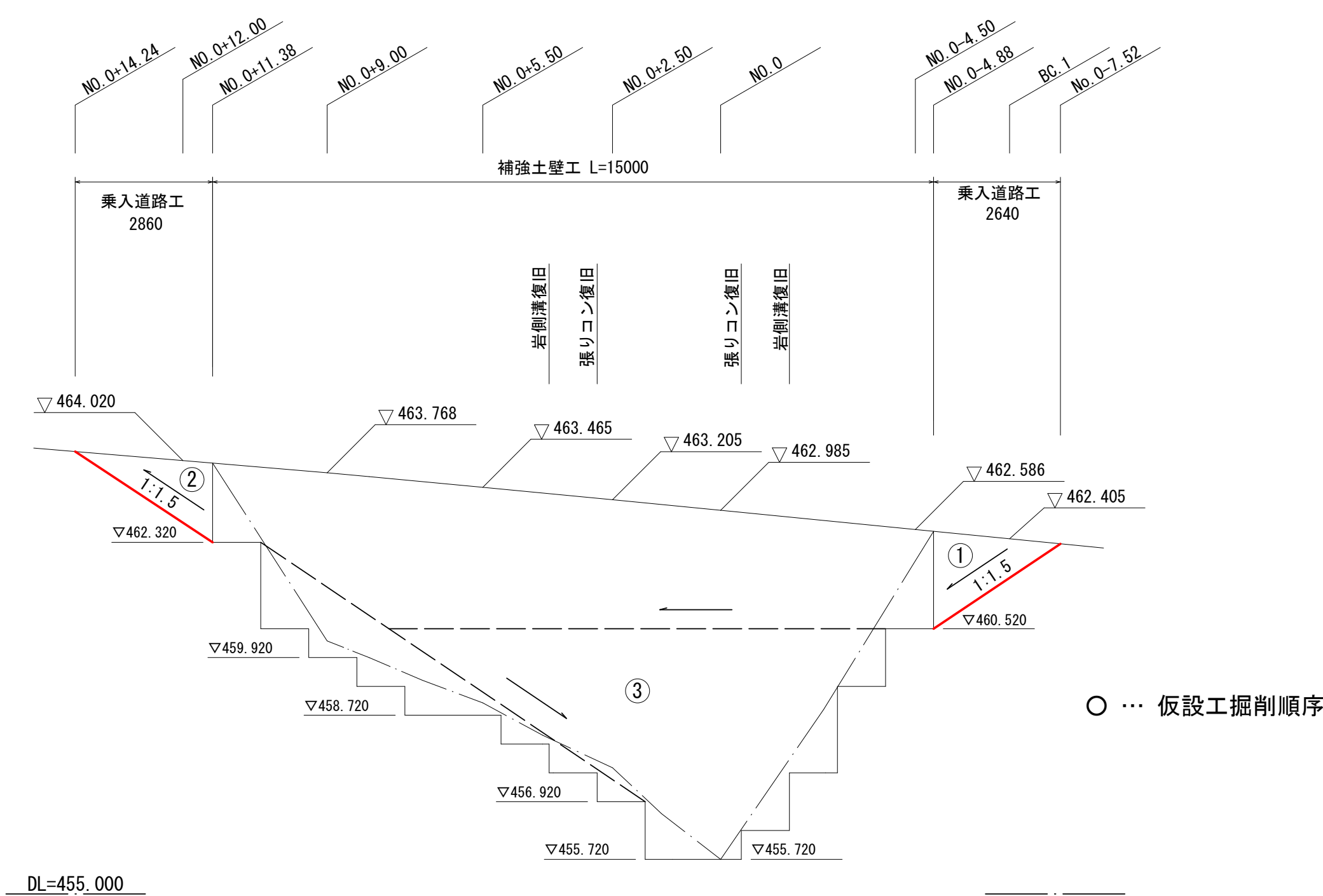
上層路盤工復旧				
称号	辺A	辺B	辺C	面積
1	3.14	0.40	3.17	0.63
2	3.17	3.14	0.34	0.53
3	3.14	3.94	2.34	3.67
4	3.94	3.07	3.81	5.46
5	3.81	0.71	3.91	1.35
6	3.91	1.14	4.18	2.22
7	4.18	3.78	1.76	3.33
8	3.78	4.47	2.28	4.31
9	4.47	2.70	3.78	5.09
10	3.78	1.45	4.00	2.74
11	4.00	4.21	2.73	5.27
12	4.21	1.79	3.78	3.38
13	3.78	4.91	2.95	5.57
14	4.91	3.69	3.51	6.46
15	3.51	3.49	0.31	0.54
16	3.49	2.42	3.88	4.16
17	3.88	3.06	2.38	3.64
18	3.69	0.92	3.80	1.70
19	3.80	3.69	0.92	1.70
20	3.69	2.03	3.28	3.31
21	3.28	2.86	1.58	2.26
22	2.78	2.87	4.17	3.97
23	4.17	3.00	2.86	4.29
合計				75.58

5林災工第10号 林道アオリ線1号箇所災害復旧工事

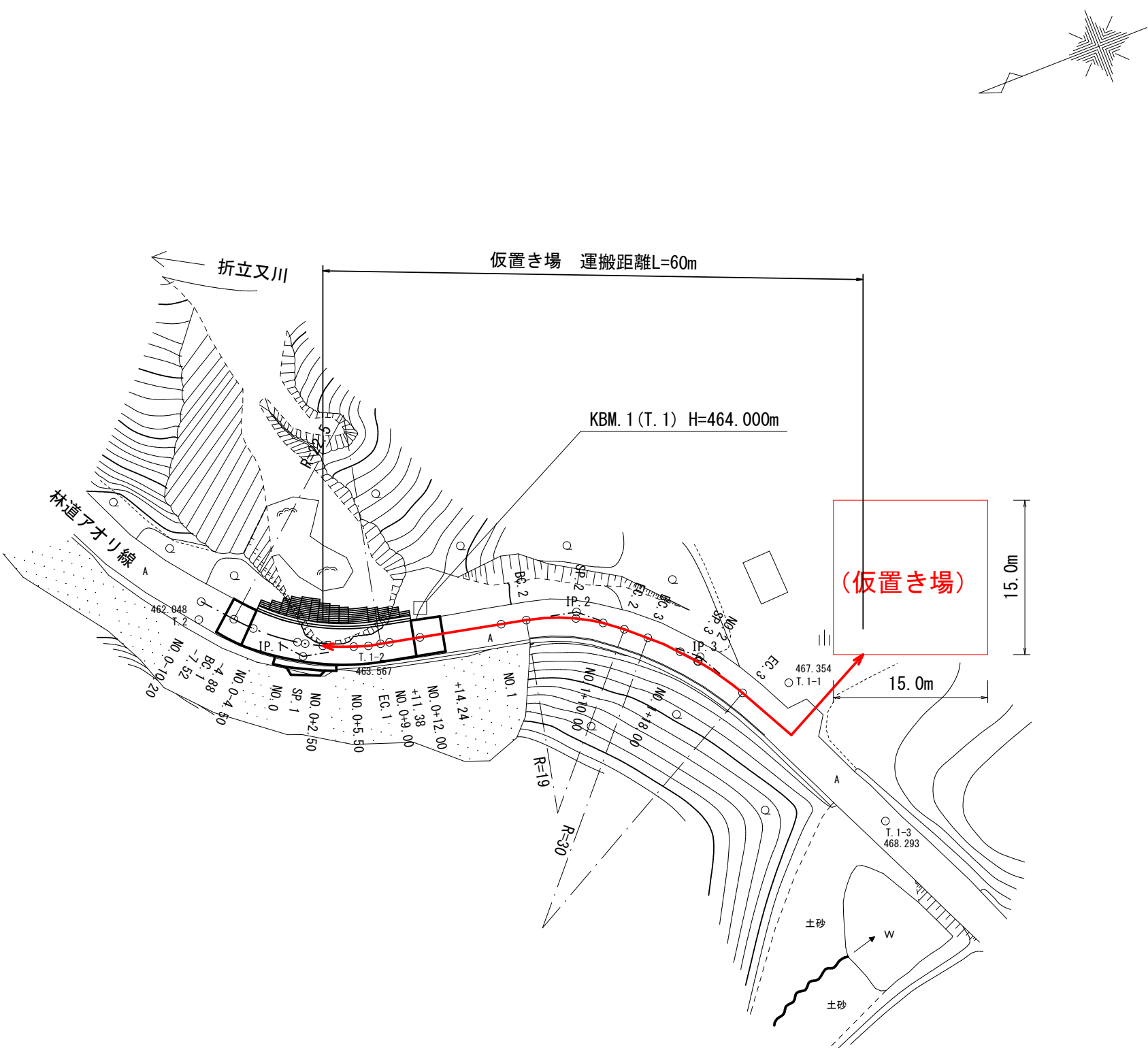
路 線 名	林 道 ア オ リ 線		工 区 事 業 名	林道施設災害復旧事業	
	1	号箇所			
林道区分	奥地	級別区分	2 級	設計速度	20 km/h
年 度	令和5年災		施工主体	魚 沼 市	
名 称	構 造 図 ②		6 葉 中	5 番	No. から まで
施 工 地	新潟県	魚沼 郡	町 村 折立又新田 地内		
縮 尺	図 示	審 査 者	設計者		

5林災工第10号 林道アオリ線 1号箇所 仮 設 工 図

乗入れ計画図(正面図) S=1:100



小運搬距離計測図 S=1:500



5林災工第10号 林道アオリ線1号箇所災害復旧工事					
路線名	林道アオリ線		工区	事業名	林道施設災害復旧事業
	1		号箇所		
林道区分	奥地	級別区分	2 級	設計速度	20 km/h
年度	令和5年災		施工主体	魚 沼 市	
名称	仮 設 工	6	葉中	6	番 No. から まで
施工地	新潟県	魚沼	郡 (市)	町村	折立又新田 地内
縮 尺	図 示	審査者		設計者	