

宇賀地小学校危険箇所位置図（令和4年8月5日実施）



No.361 宇賀地小学校

【危険箇所】 <県道 中山竜光堀之内線>

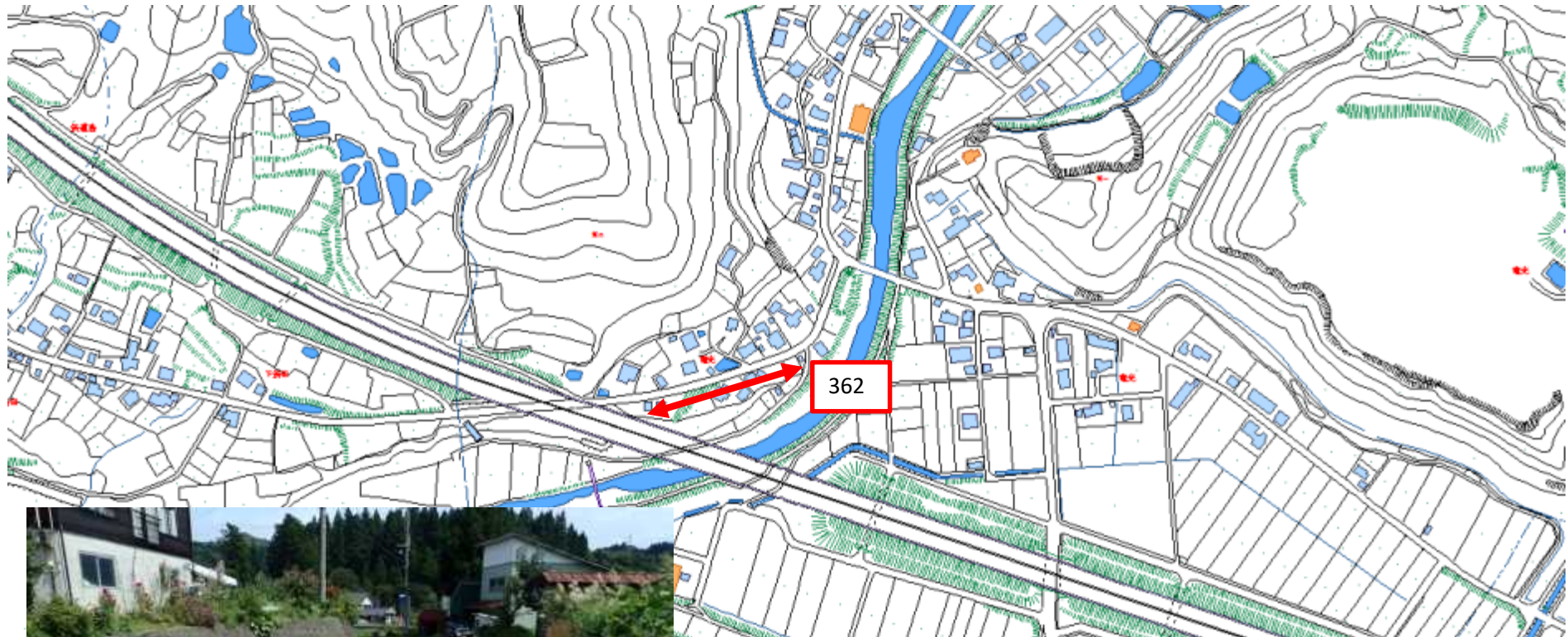
宇賀地交差点付近

【危険内容】 用水路の上に目の粗い網が置いてある場所が2か所ある。立て看板や囲いがなく、その上に乗ってしまうと危険。

【対策】

(県)縞鋼板蓋を設置する。

宇賀地小学校危険箇所位置図（令和4年8月5日実施）



No.362 宇賀地小学校

【危険箇所】 <県道 中山竜光堀之内線>

新道島より高速道路交差から宮前橋三差路までのカーブ区間

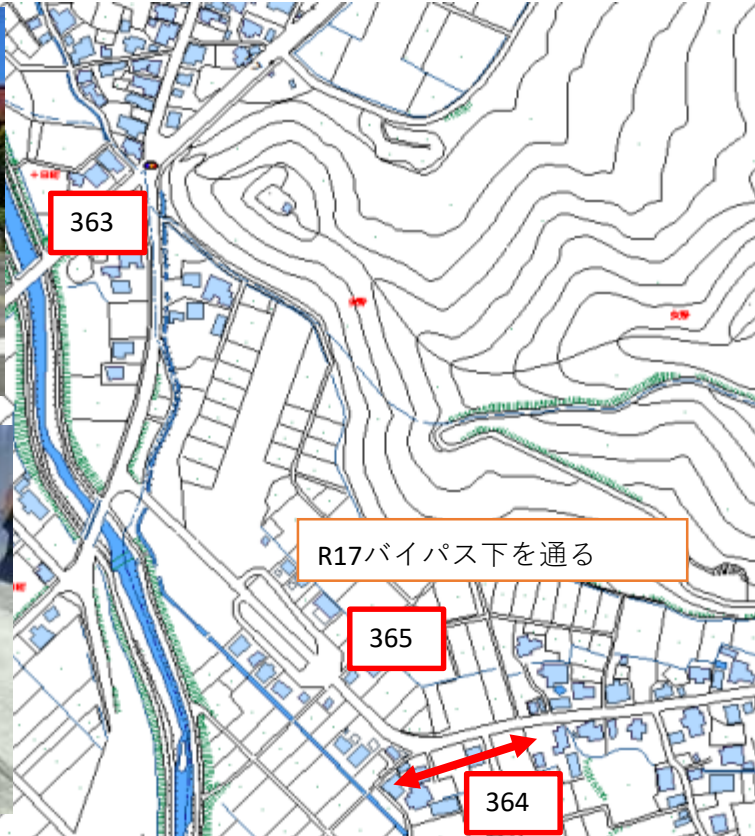
【危険内容】 歩道がなく、見通しが悪いカーブがあり危険。減速指導線が消えかかっており、さらに17号線の抜け道となっているため、車の速度が上がりやすい。運転者への注意喚起(減速の為黄色線、看板等)

白線・減速指導線の塗り直し希望

【対策】 ※対策済み(ドットマークの引き直しを実施済)

(県)白線・減速指導線を塗り直す。歩道設置予定。

伊米ヶ崎小学校危険箇所位置図（令和4年8月5日実施）



No.363 伊米ヶ崎小学校
【危険箇所】 <国道 17号線>
 虫野上り交差点 三角地帯
【危険内容】 降雪時、三角地帯の消雪パイプが機能していない。除雪もされない為、雪壁が子どもの身長を大きく超えるほど高くなり、国道を横断する際、大変危険である。
【対策】
 (国)除雪業者に除雪するよう指導する。

No.364 伊米ヶ崎小学校
【危険箇所】 <市道 大浦本線>
 大浦本線沿いの流雪溝
【危険内容】 流雪溝の蓋が一部しか設置していない。隙間で落下事故の危険がある。
【対策】
 (市)蓋をして良いか地域住民に確認し、対策を検討する。

No.365 伊米ヶ崎小学校
【危険箇所】 <国道 17号線バイパス>
 大浦交差点東側登り口
【危険内容】 新しい通学路となり、今まで横断しなかった場所で横断する必要があるが、横断歩道がなく危険である。
【対策】
 (警察)今後の状況を見て、横断歩道を設置するか検討する。設置する場合は次年度以降の対応になる。

小出小学校危険箇所位置図（令和4年8月5日実施）



湯之谷小学校危険箇所位置図（令和4年8月5日実施）



No.367 湯之谷小学校

【危険箇所】 <市道 井口新田25号線>

きんちゃんのハム工房付近の水路

【危険内容】 大きな水路があり危険

【対策】

(市)転落防止柵を設置する。

No.368 湯之谷小学校

【危険箇所】 <県道 70号線>

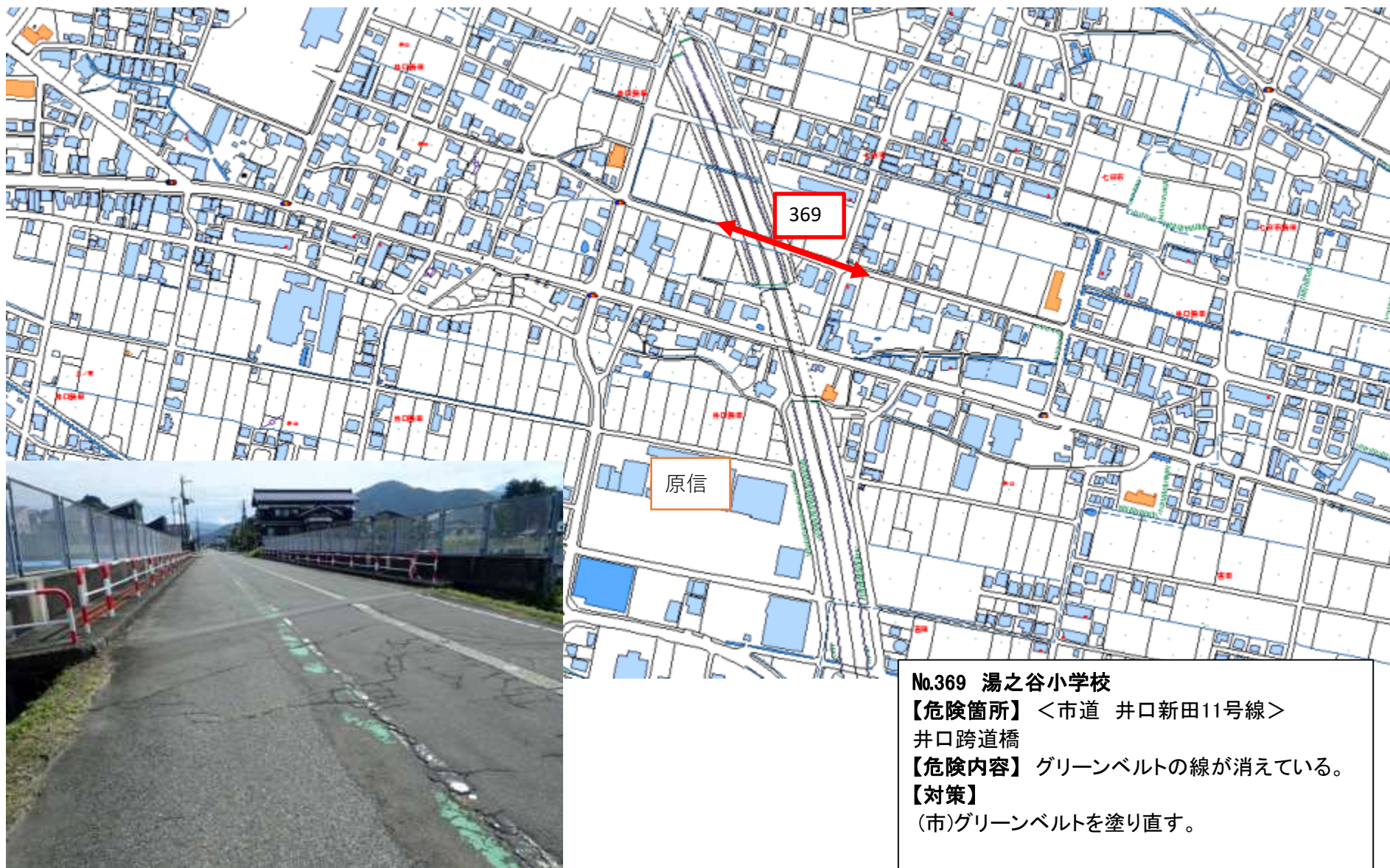
手押し信号がある交差点

【危険内容】 見通しが悪い。カーブミラーを設置してもらいたい。

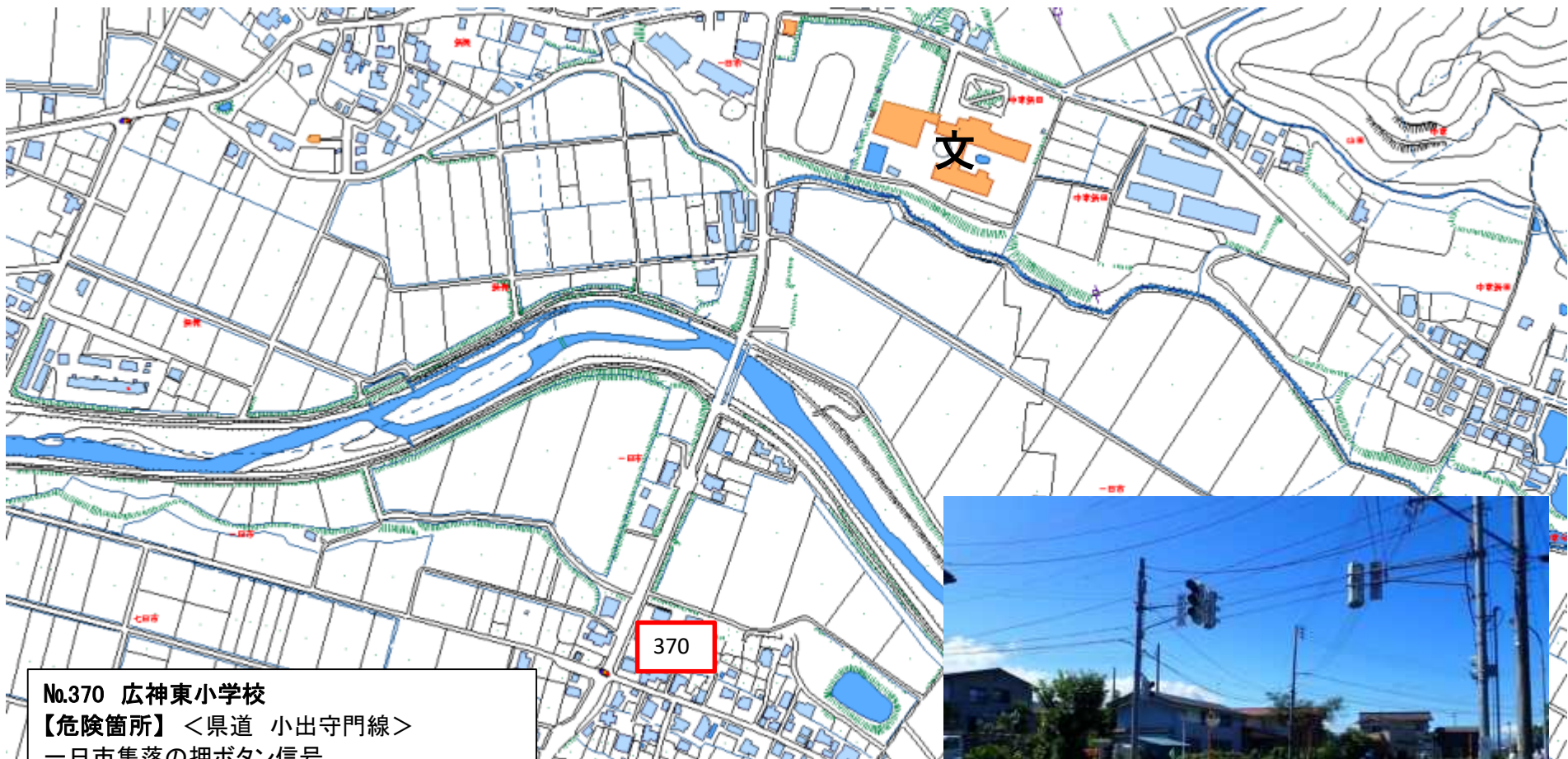
【対策】

(学校)学校の指導の下、横断旗を活用する。

湯之谷小学校危険箇所位置図（令和4年8月5日実施）



広神東小学校危険箇所位置図（令和4年8月5日実施）



No.370 広神東小学校

【危険箇所】 <県道 小出守門線>

一日市集落の押ボタン信号

【危険内容】 信号無視をする車がある。

【対策】 ※対策済み

(学校)

- ・横断旗を設置する。
- ・スクールガード等に見守りを願います。



広神東小学校危険箇所位置図（令和4年8月5日実施）



広神西小学校危険箇所位置図（令和4年8月5日実施）

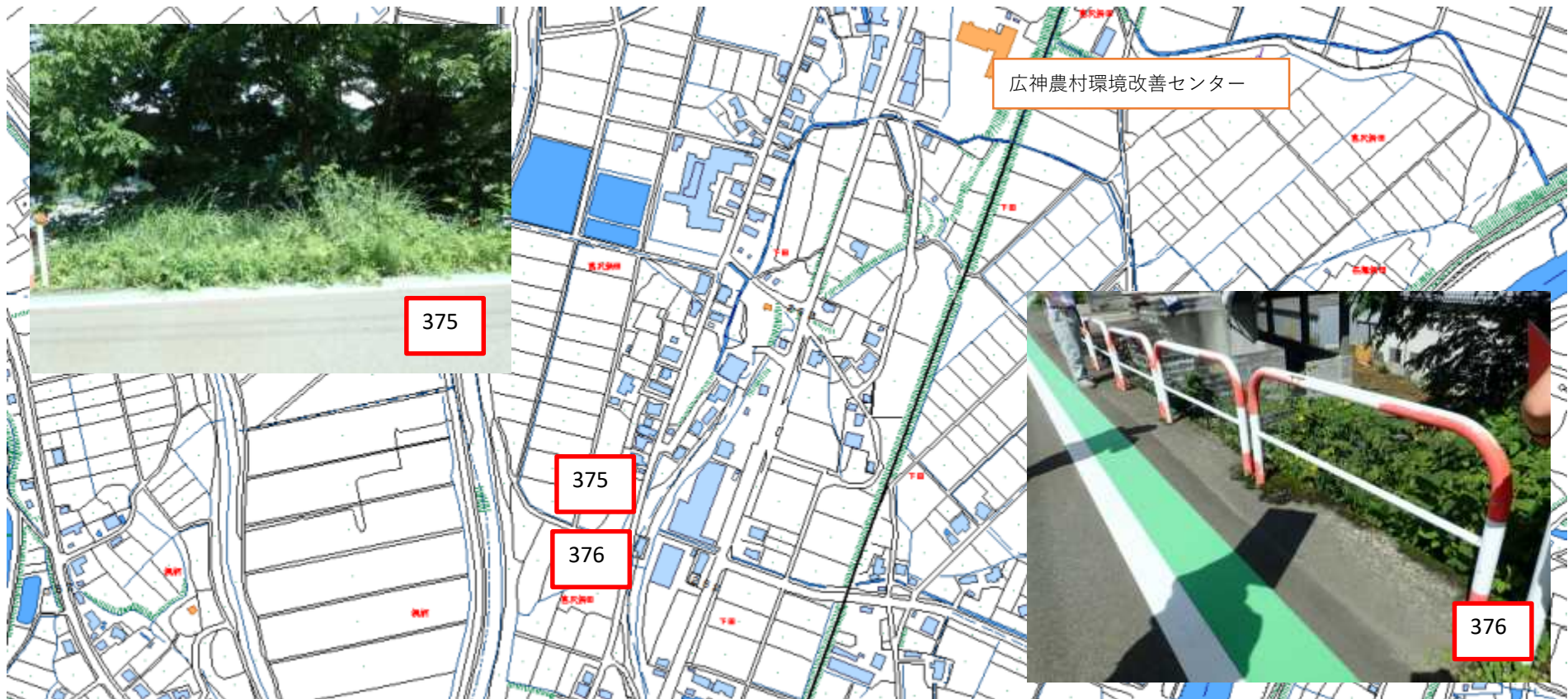


No.372 広神西小学校
【危険箇所】 <市道 親柄金ヶ沢線>
 金ヶ沢 252線の合流地点から200m付近
【危険内容】 路肩の幅が3m程度の崖となっている。柵が一部しか設置しておらず危険である。
【対策】
 (市)転落防止柵を設置する方向で対応中。

No.373 広神西小学校
【危険箇所】 <市道 親柄金ヶ沢線>
 金ヶ沢 252線の合流地点から250m付近
【危険内容】 白線が消えかけている。道路と歩道の境界がわからない。
【対策】
 (市)白線を塗り直す。

No.374 広神西小学校
【危険箇所】 <市道 親柄金ヶ沢線>
 中条運動公園脇 金ヶ沢公民館付近
【危険内容】 白線が消えかけている。道路と歩道の境界がわからない。立て看板の文字も消えかけており、注意喚起の意味をなしていない。
【対策】
 (警察)一時停止看板、停止線を塗りなおす。

広神西小学校危険箇所位置図（令和4年8月5日実施）



No.375 広神西小学校

【危険箇所】 <市道 親柄金ヶ沢線>

金ヶ沢 下田バス停から250m付近

【危険内容】 用水路上に草が生い茂っているため、用水路の場所が分かりづらい。

【対策】

(市)草刈りをする。

No.376 広神西小学校

【危険箇所】 <市道 親柄金ヶ沢線>

金ヶ沢 下田バス停から150m付近

【危険内容】 路肩の幅が3m程度の崖となっている。柵はあるが、子どもたちが柵に掴まって下を覗きこんでいたことがあり危険。

【対策】

(市)草刈りをする。

(学校)注意喚起の看板を設置する。

広神西小学校危険箇所位置図（令和4年8月5日実施）



No.377 広神西小学校

【危険箇所】 <市道 親柄金ヶ沢線>

長堀新田 お菓子工房まるみや付近

【危険内容】 側溝の蓋が出っ張っているため躓きやすい。雨の日は滑りやすい。

【対策】

(市)蓋の修繕を行う。

入広瀬小学校危険箇所位置図（令和4年8月5日実施）

