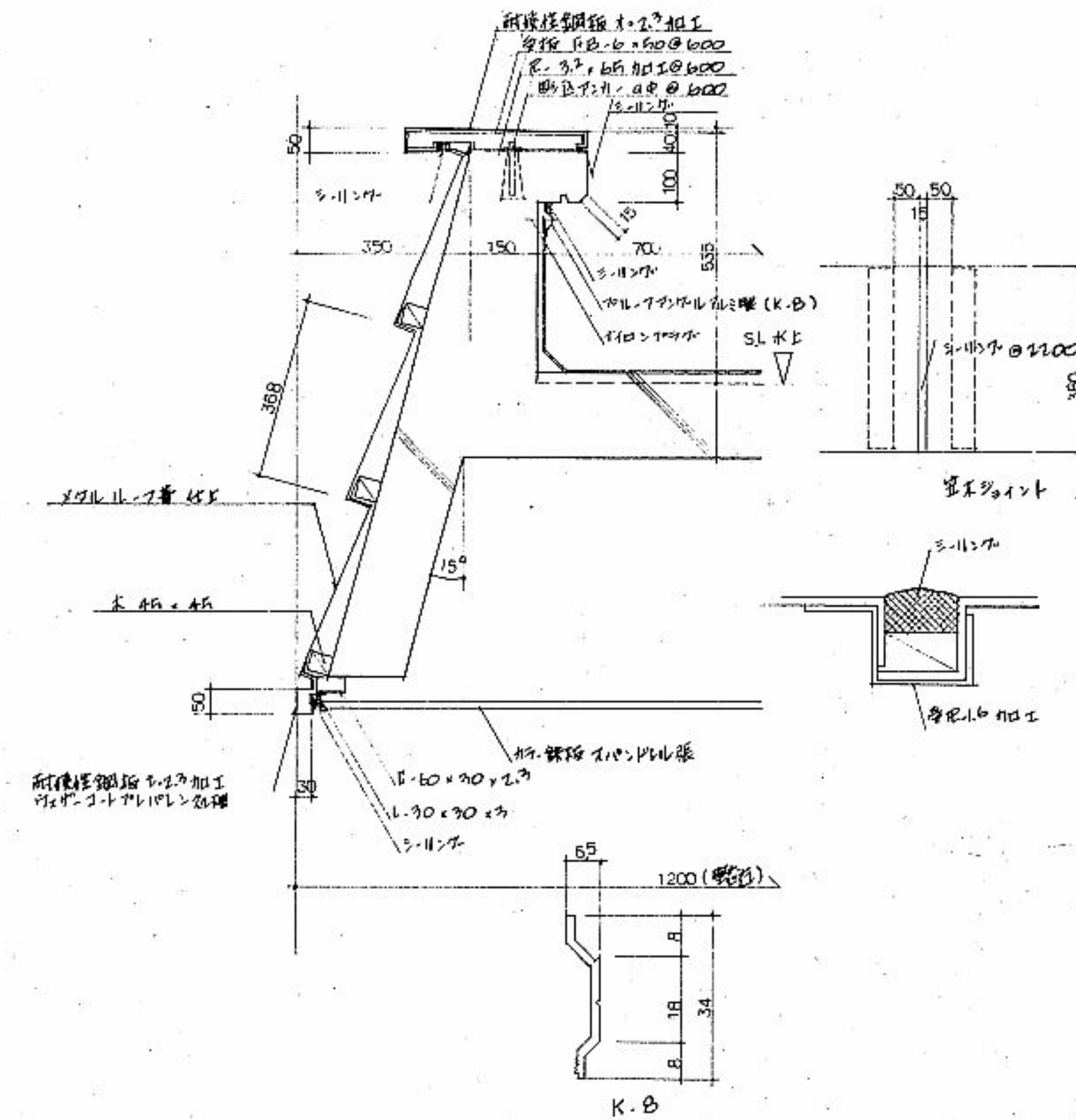
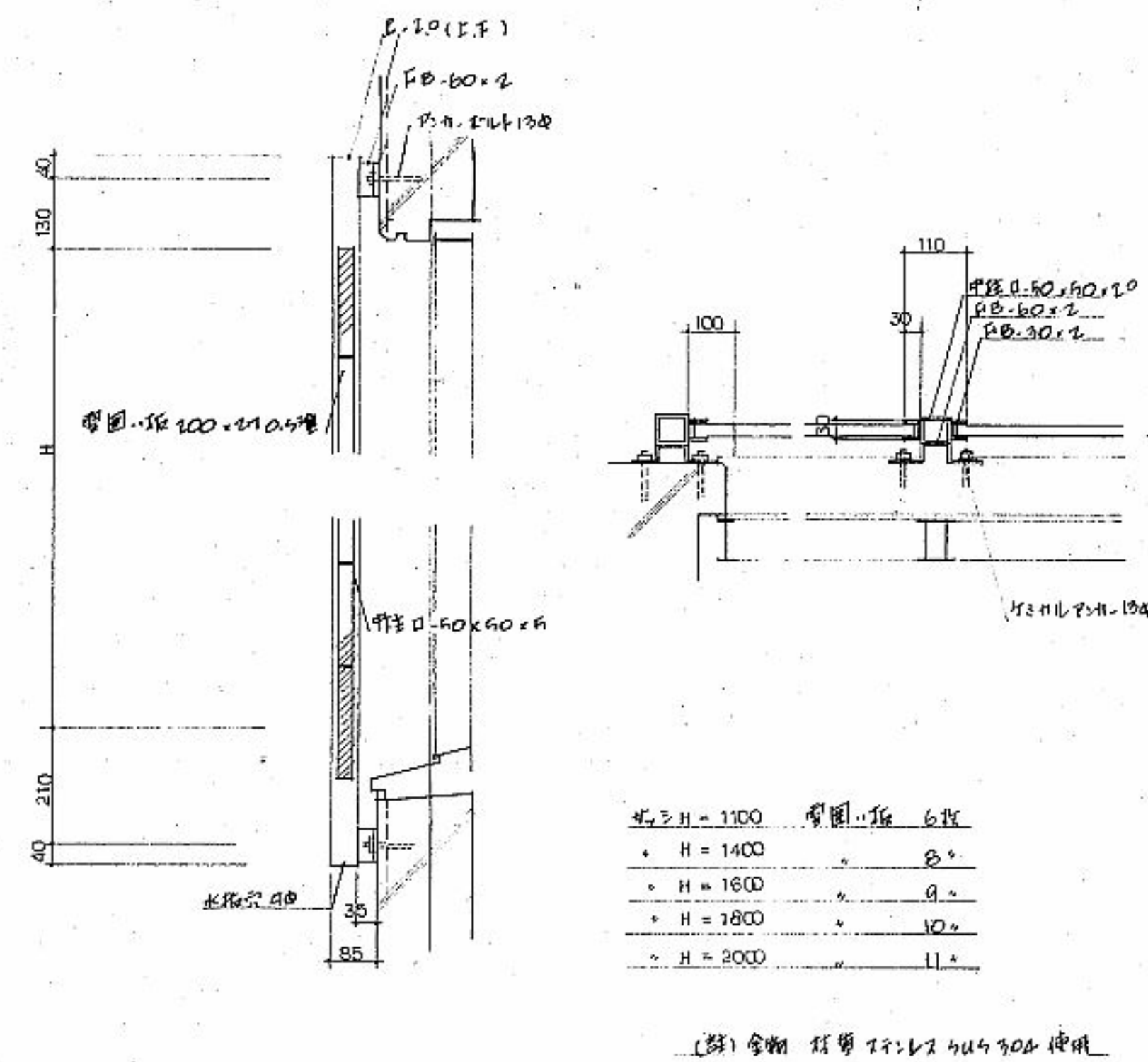


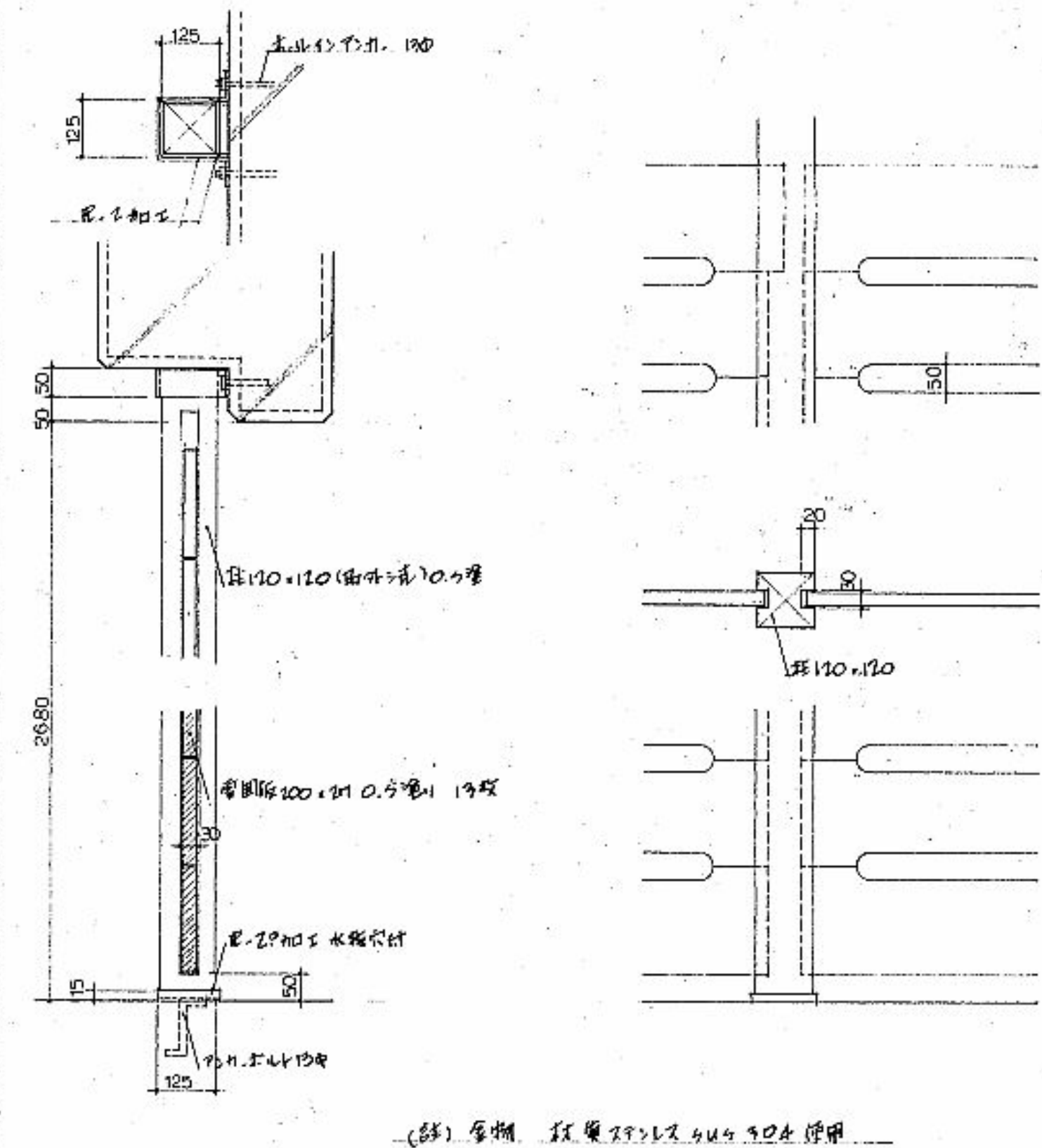
S-1/10



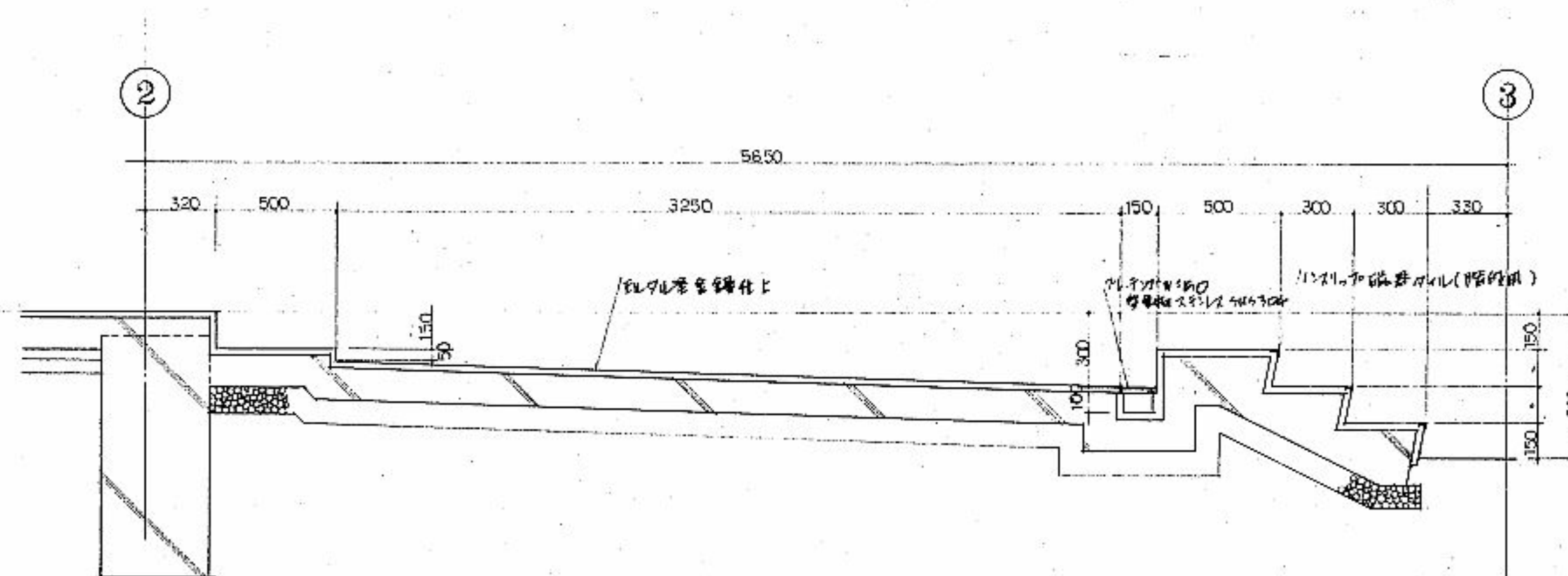
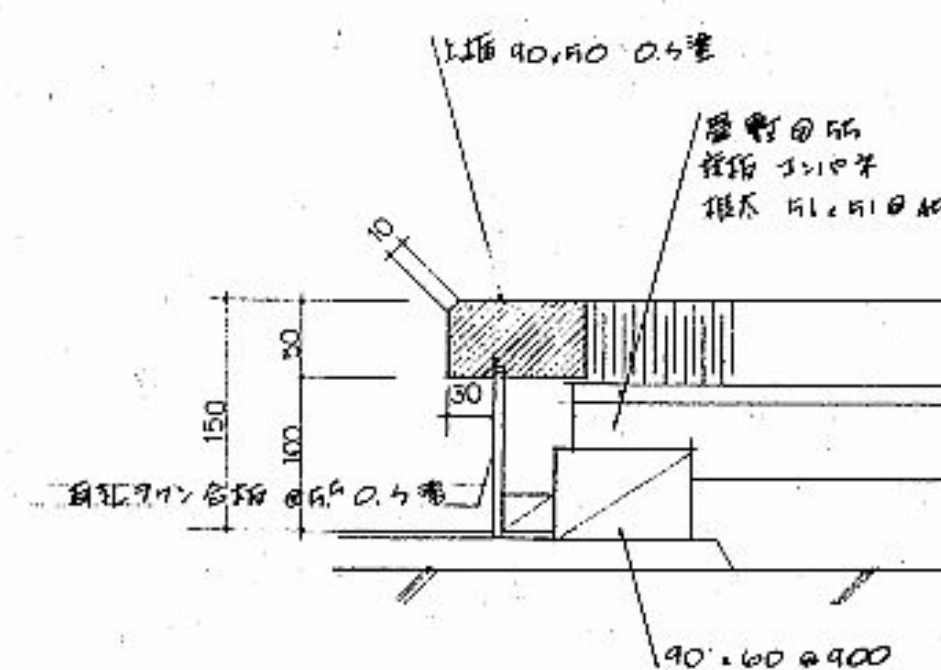
S-1/10



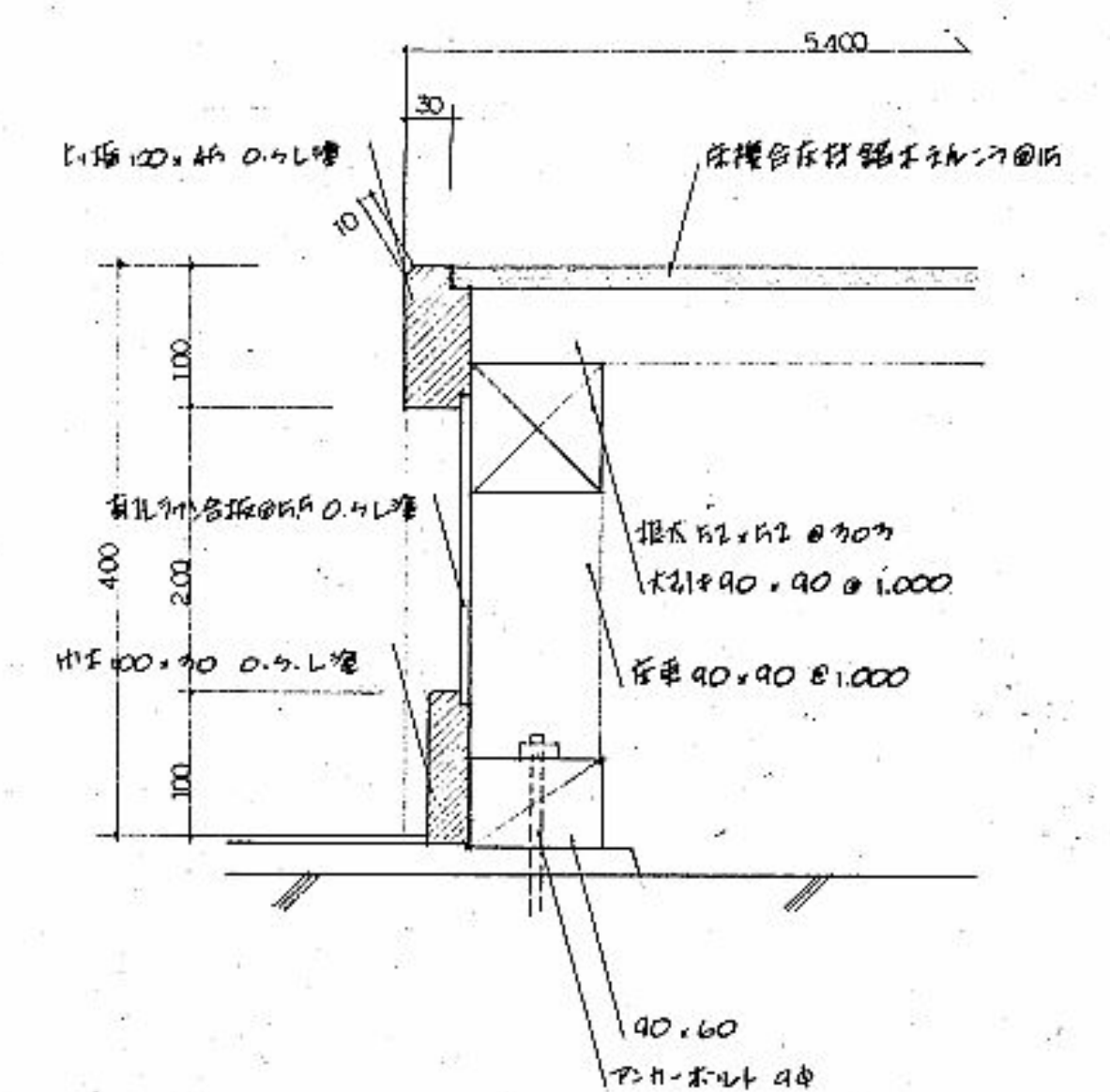
S - 1/10

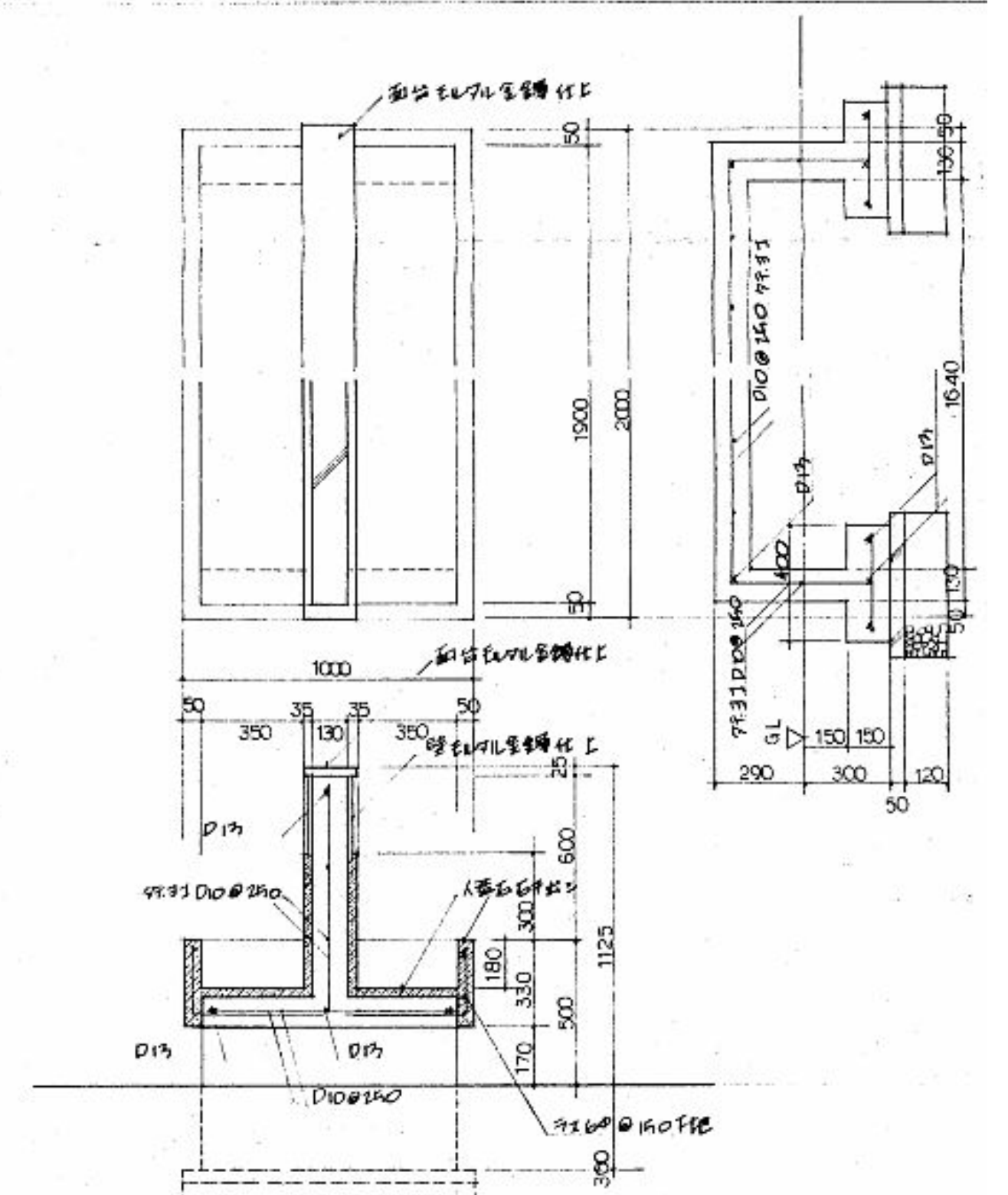
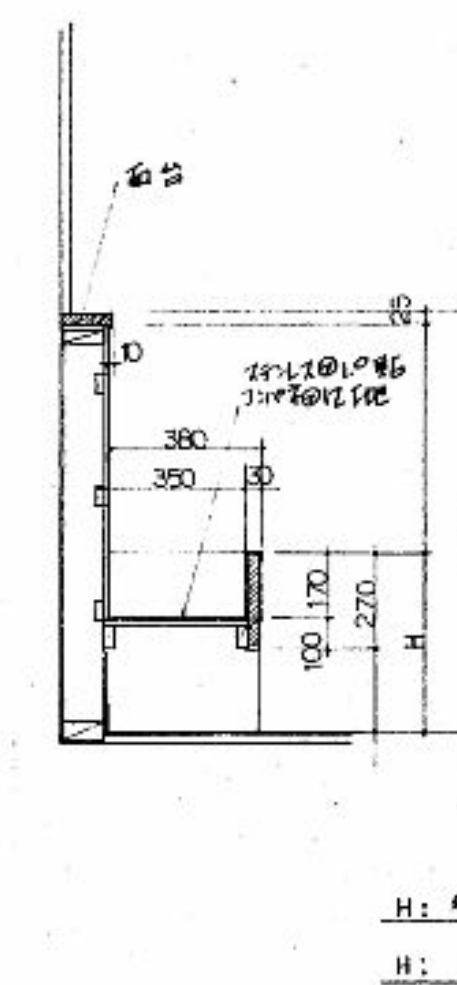
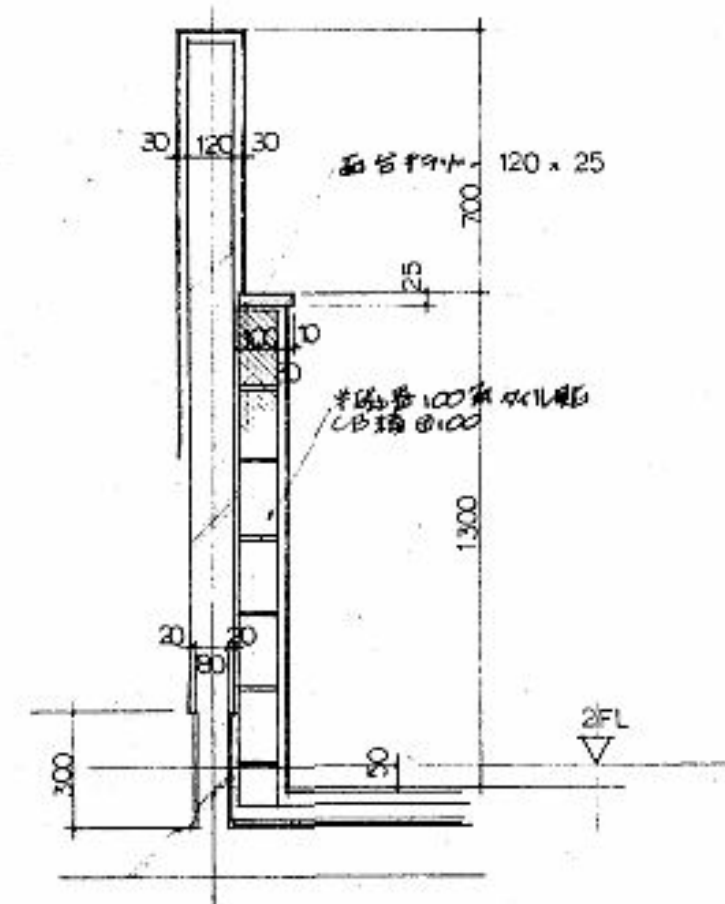
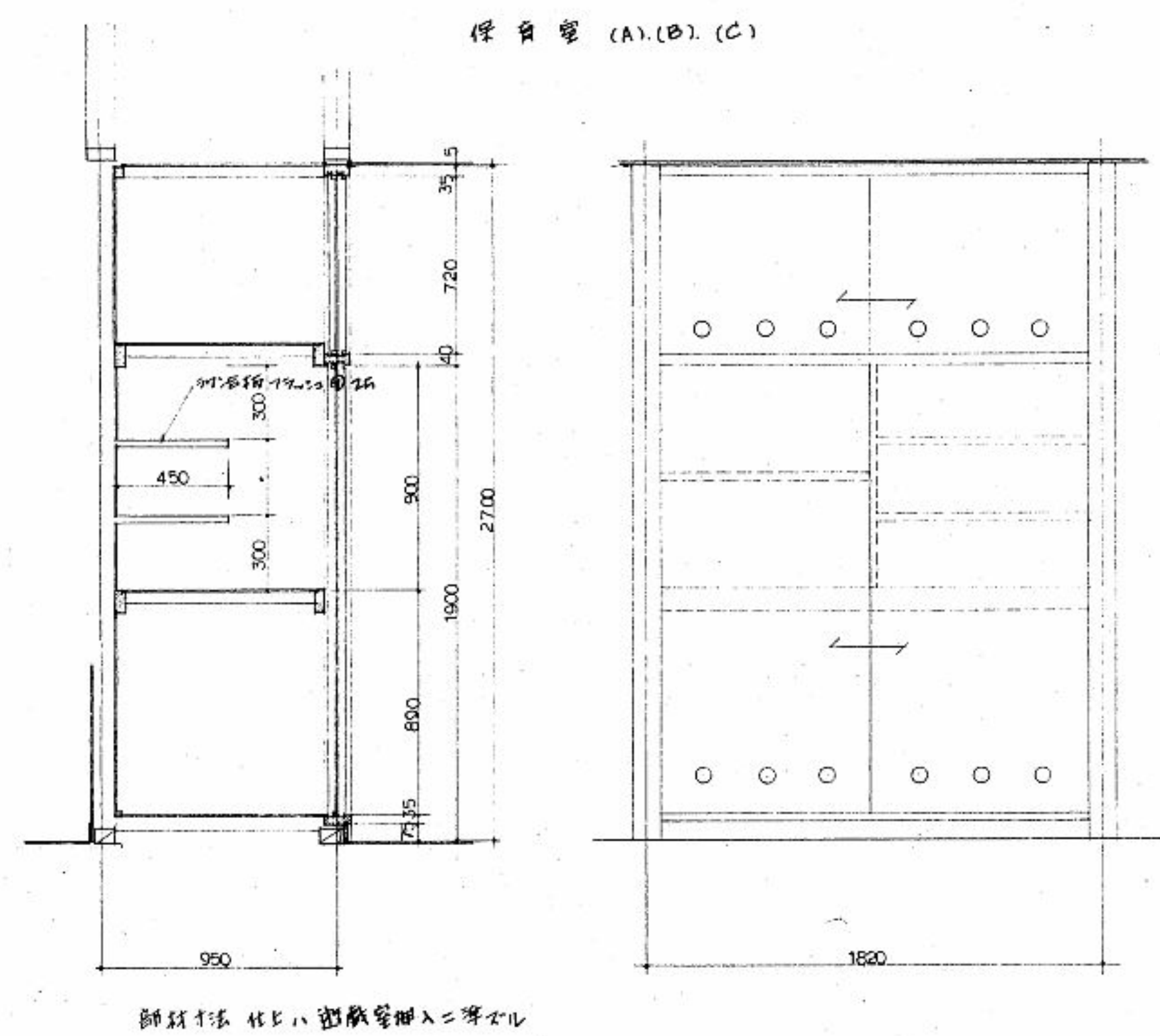
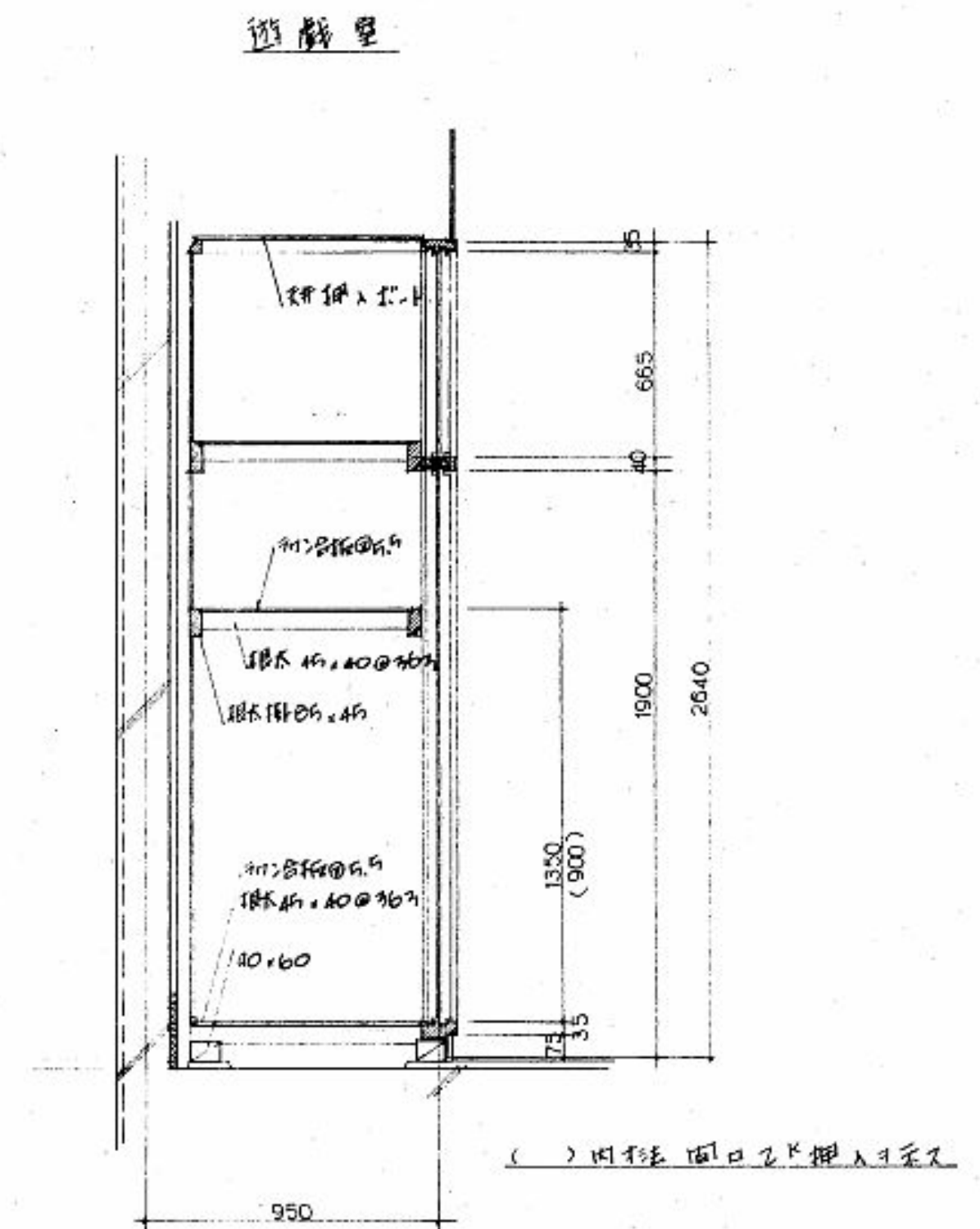
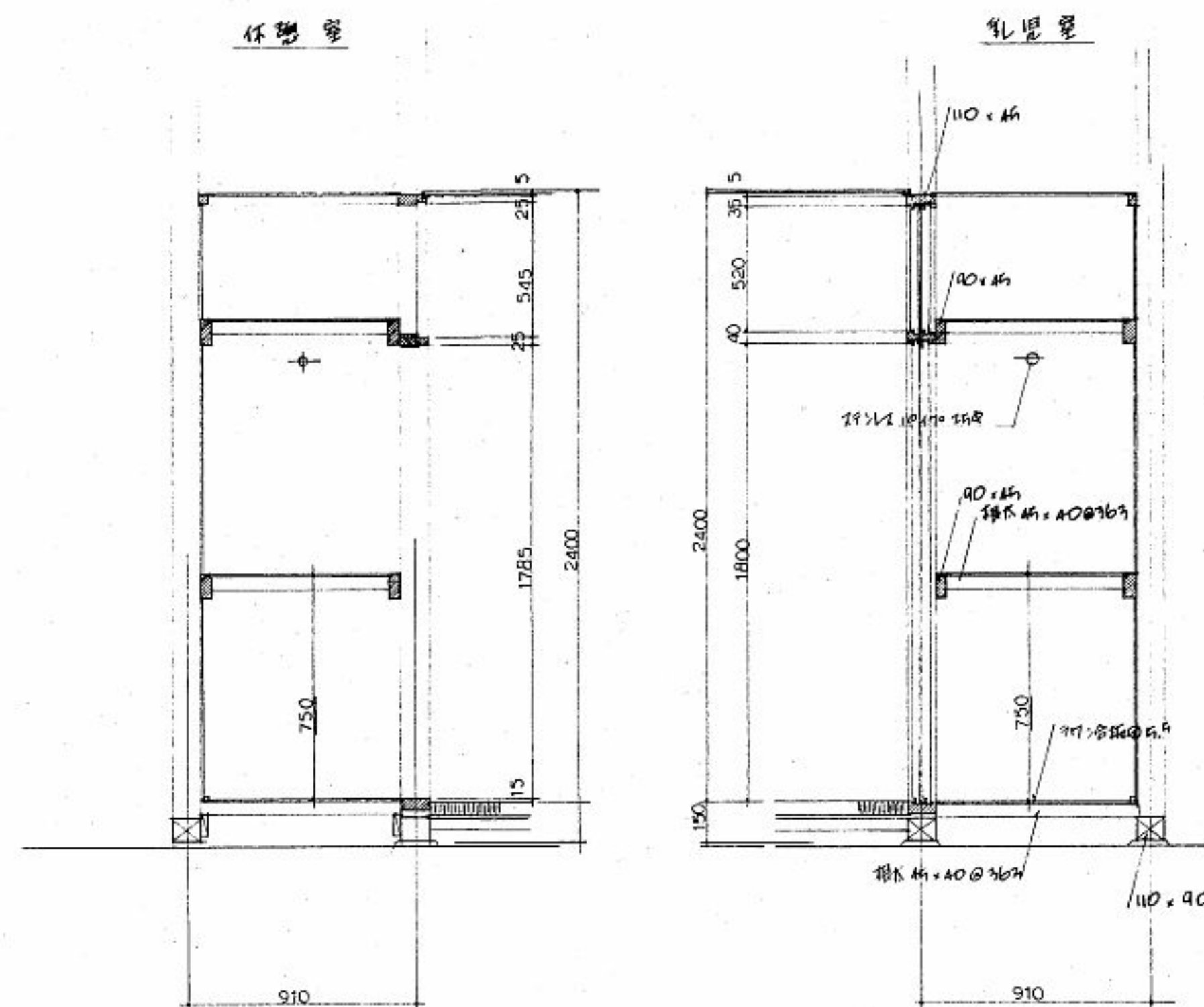
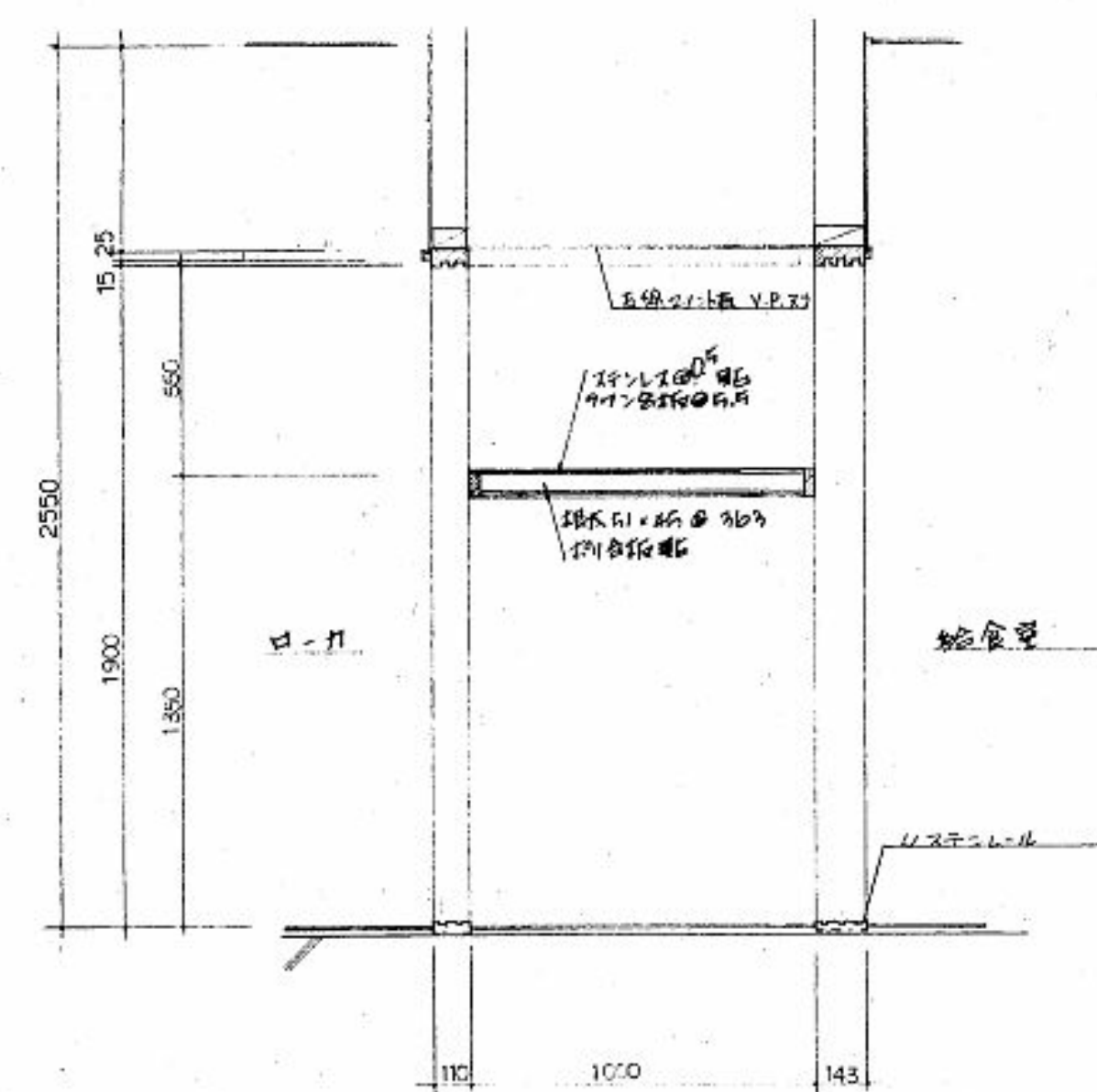


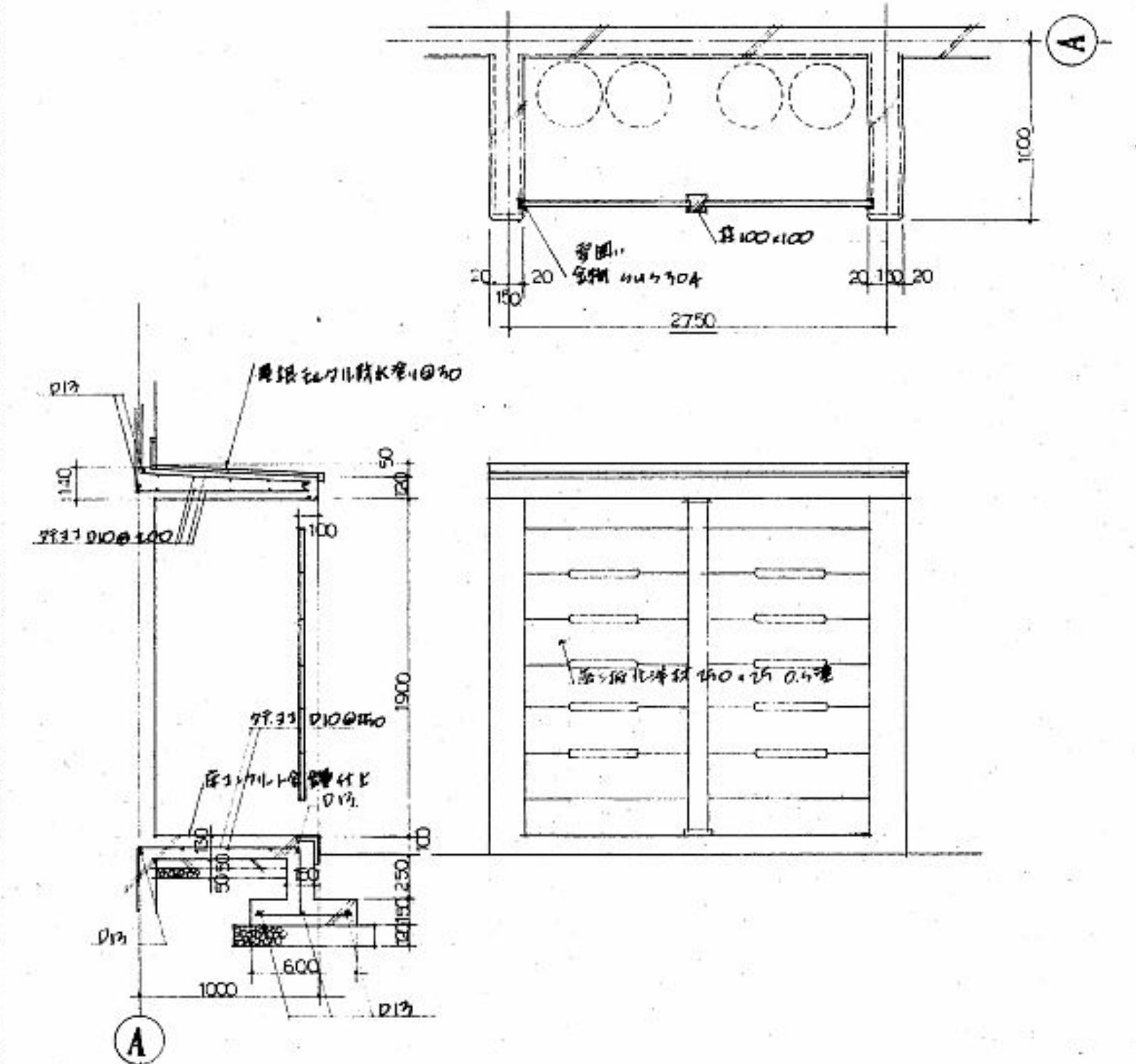
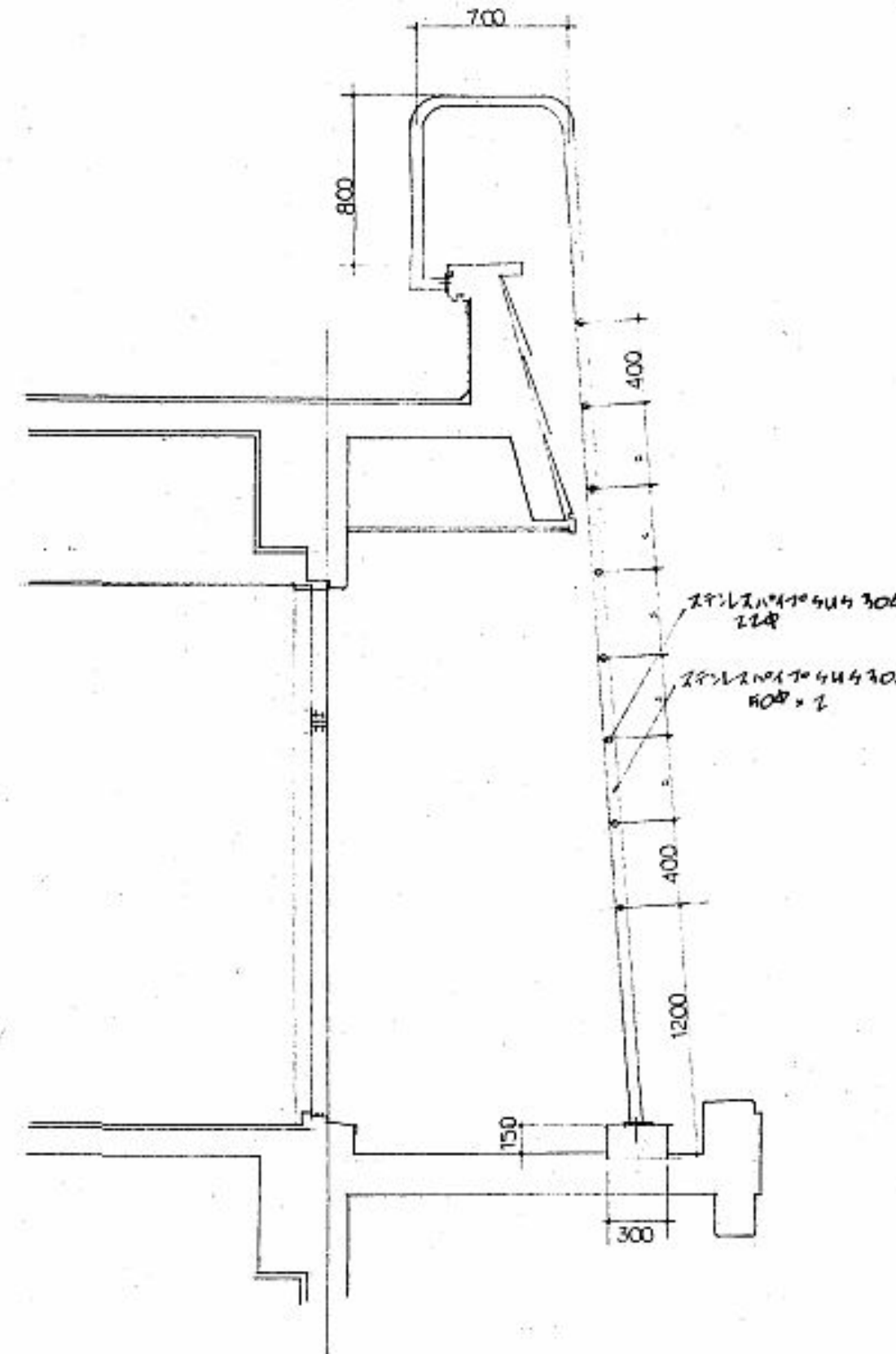
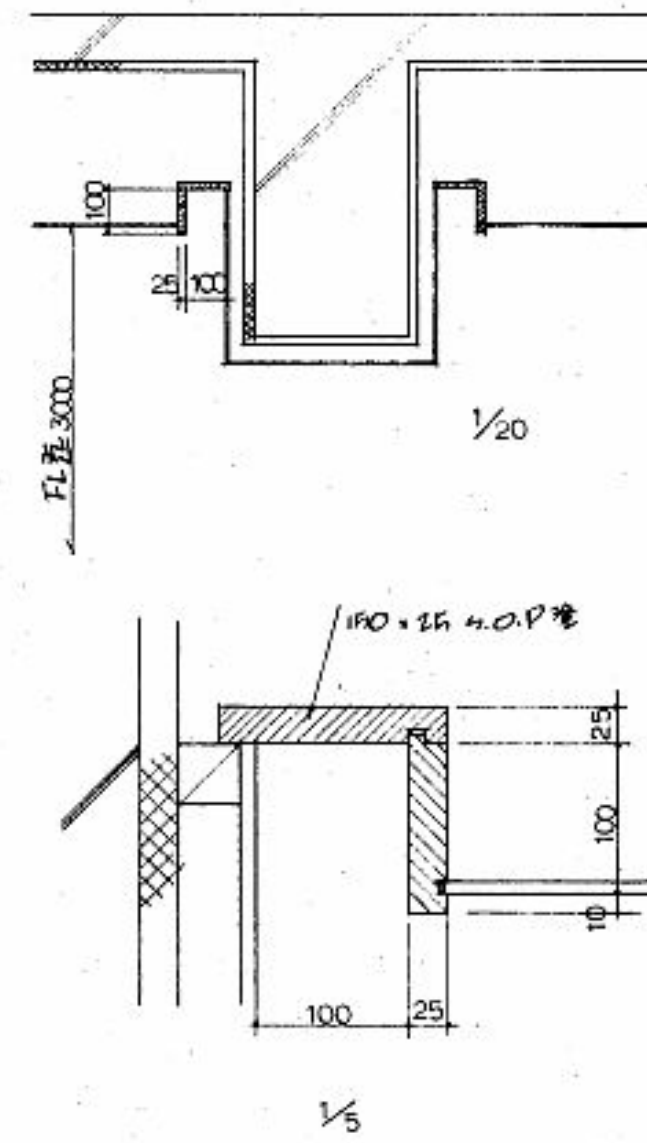
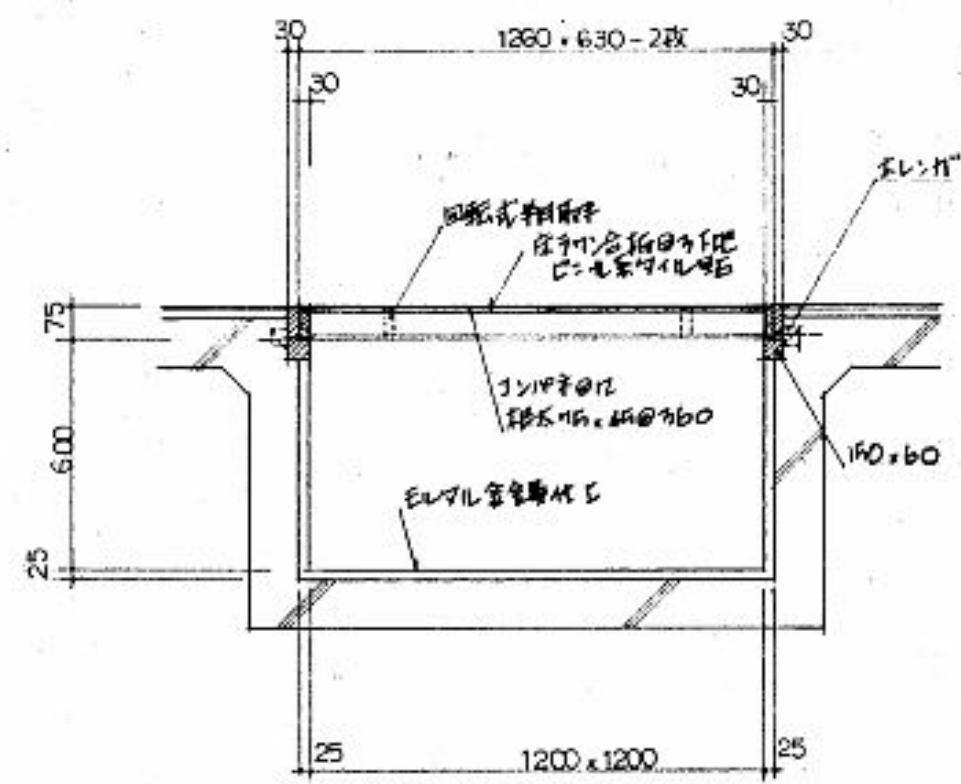
S - 1/20


$$S = 1/5$$


S-1/5







掲示板・黒板リスト

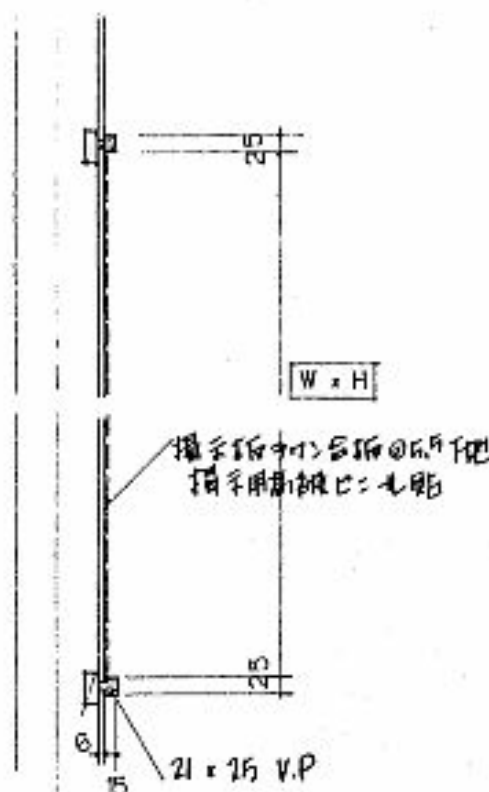
掲示板リスト

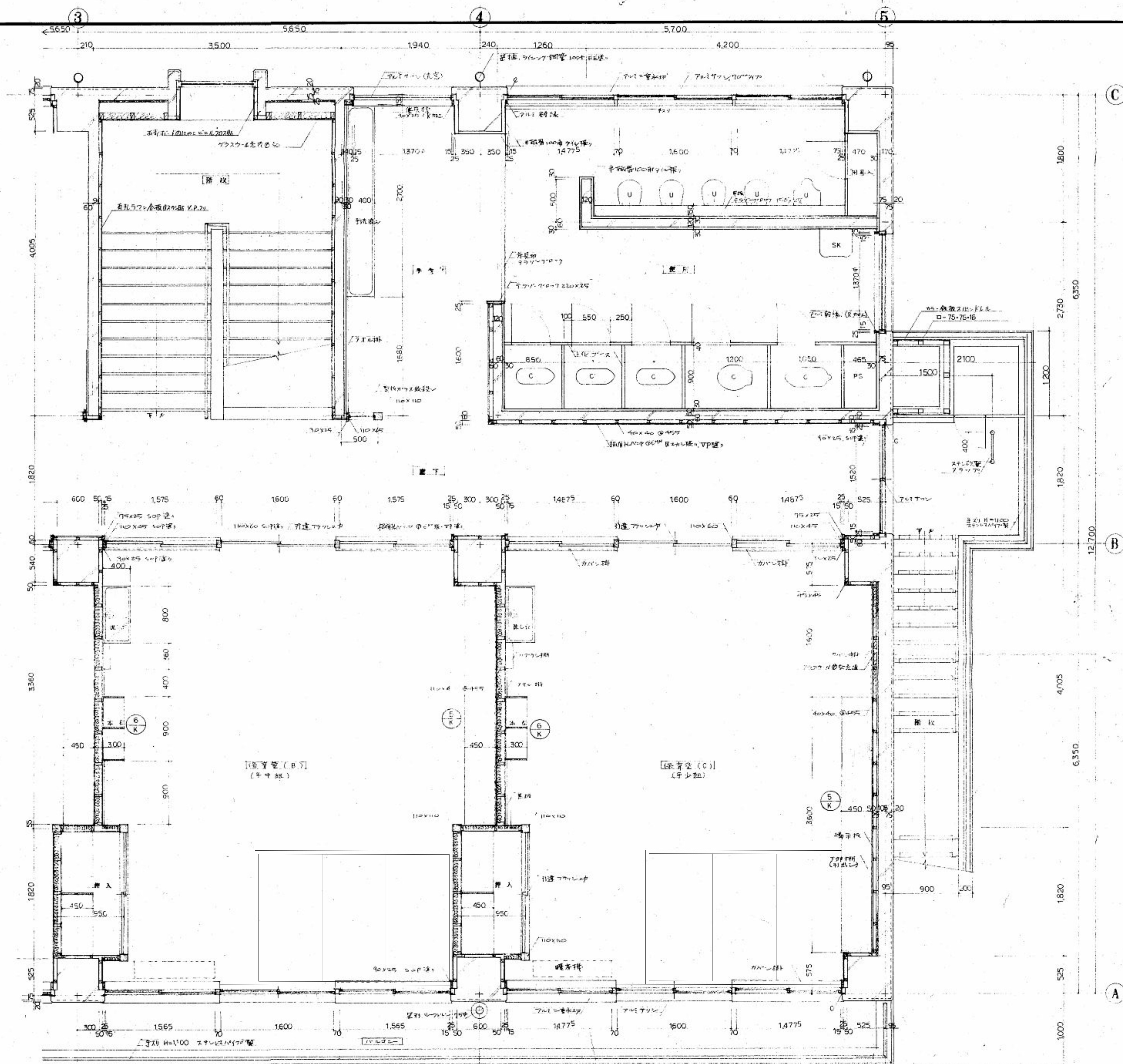
壁 名	W	x	H	数 量
玄関、ホール	2700	x	1800	1
	900	x	1800	1
乳児室、木下室	1800	x	900	1
	900	x	900	1
保育室	1800	x	1800	3

(註) 但し、図面リスト表示 H以外、1/1000

黒板リスト

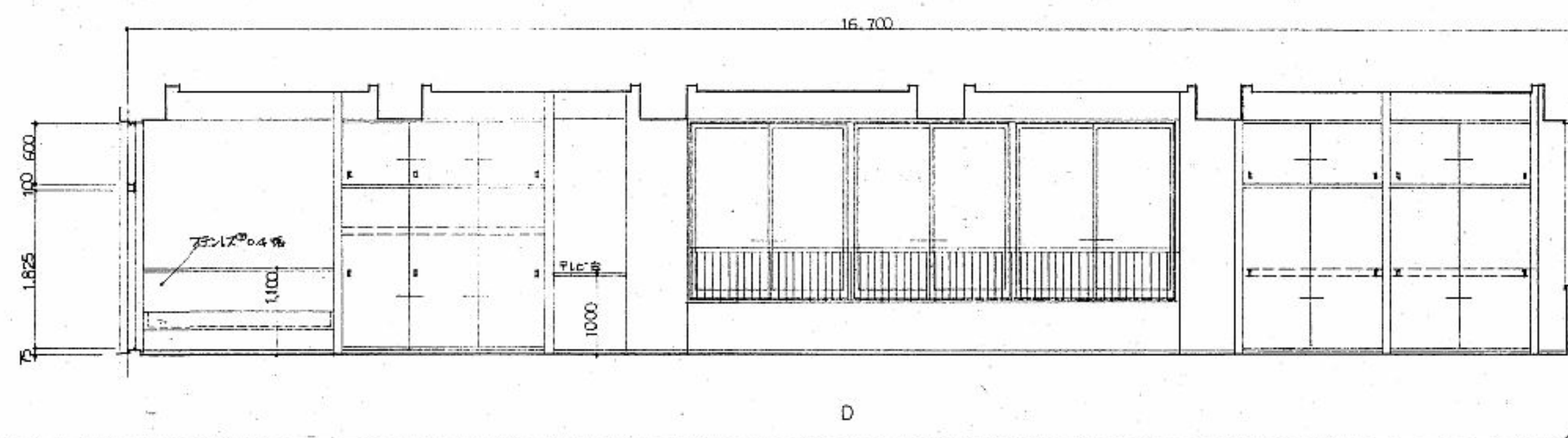
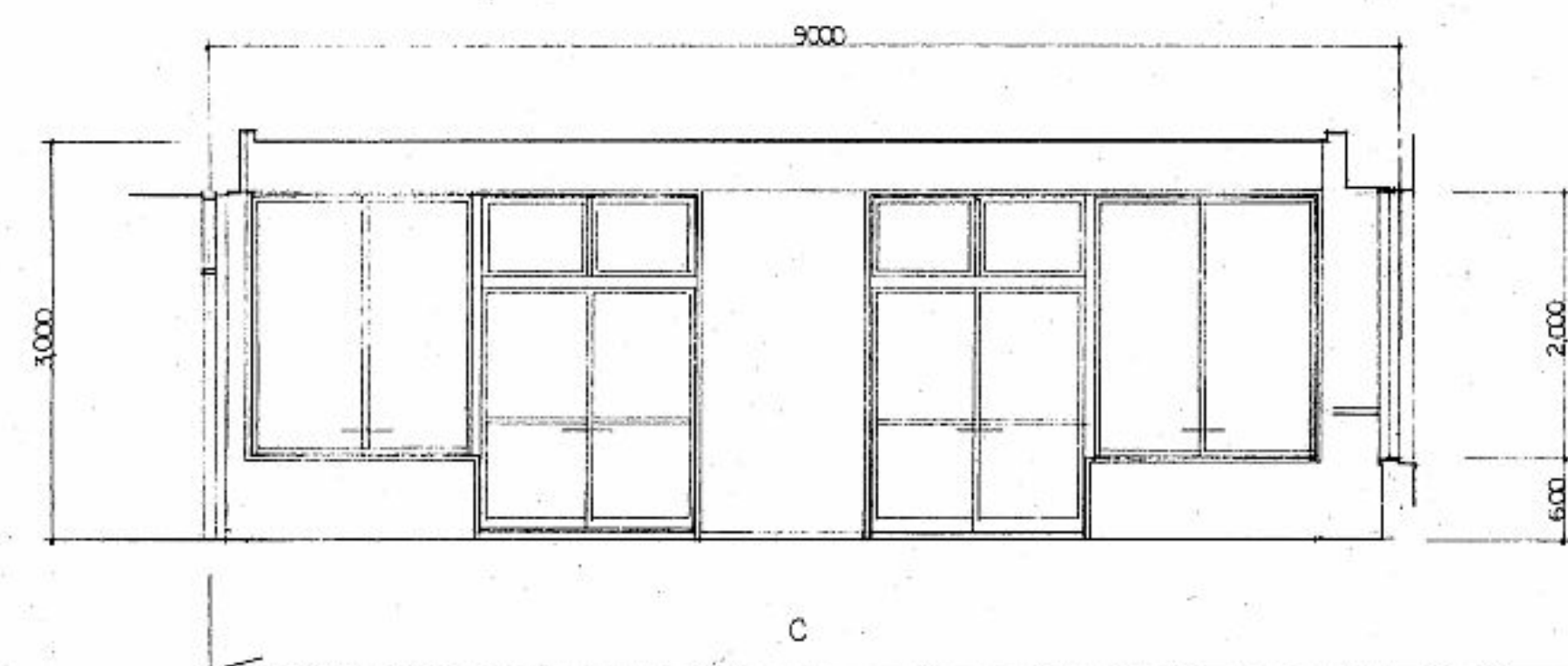
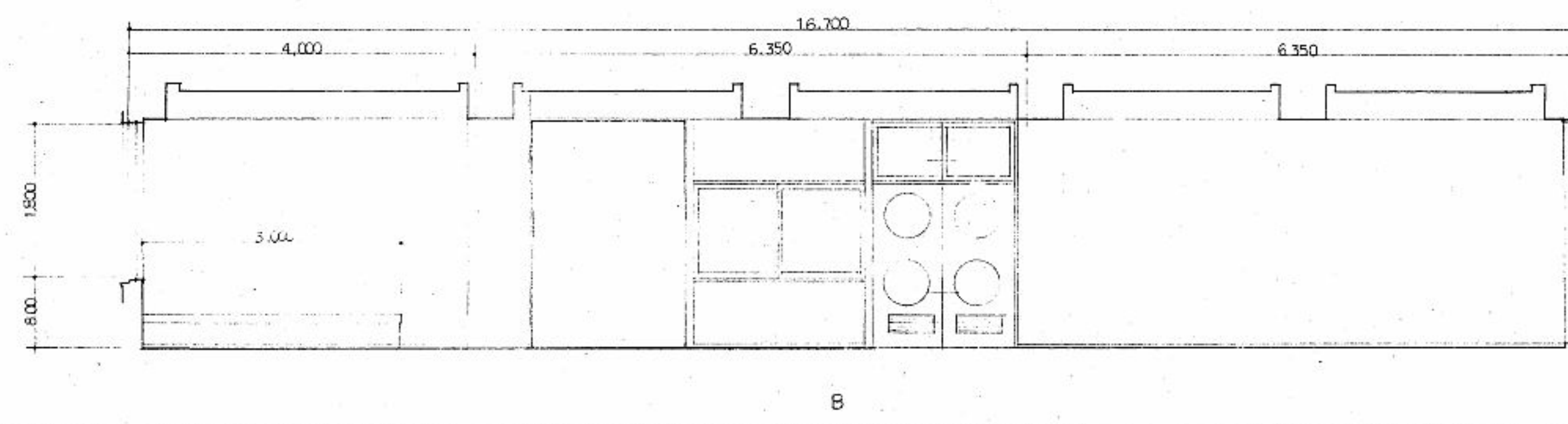
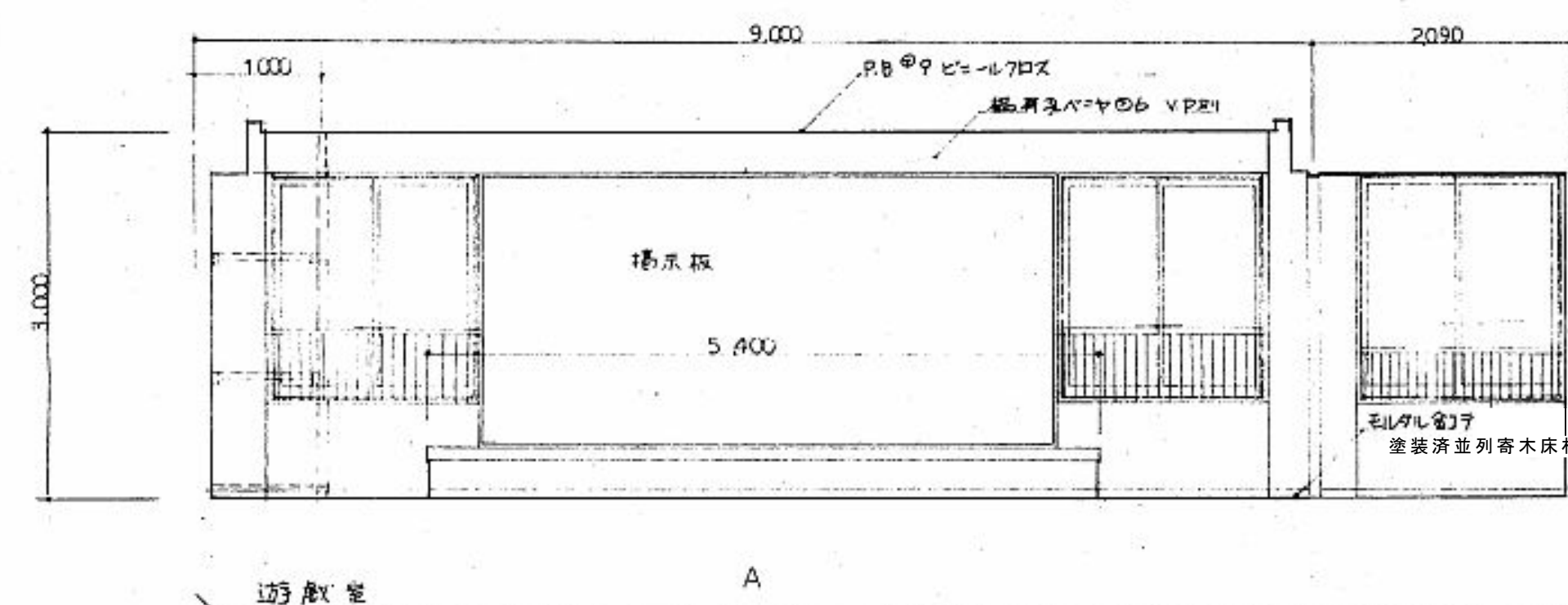
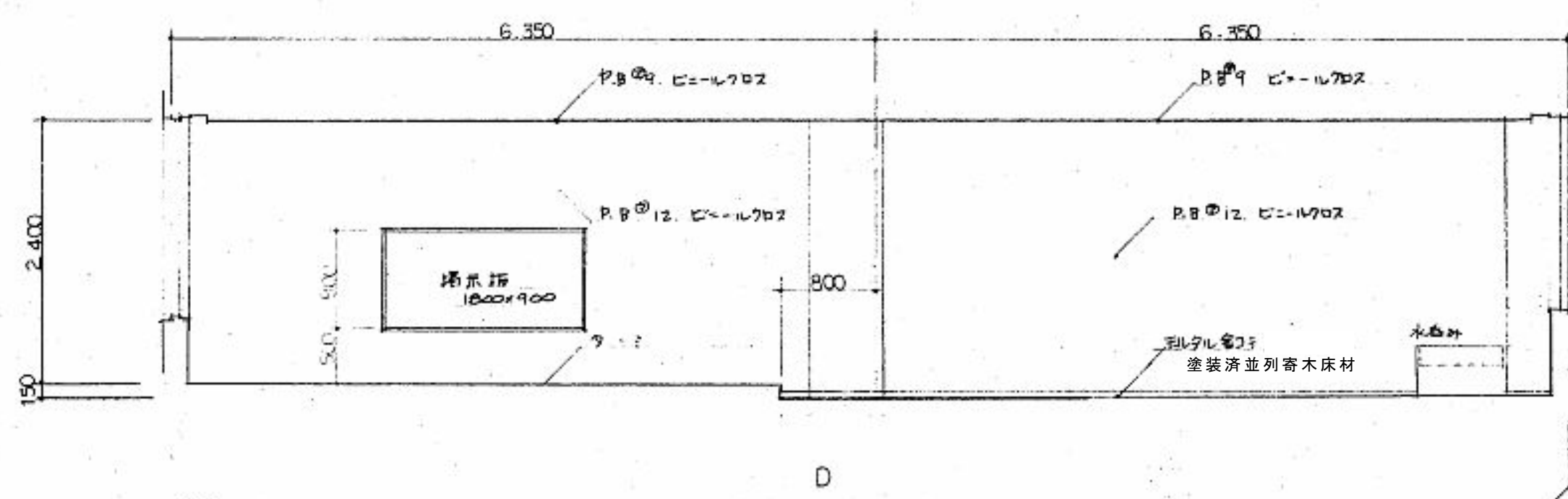
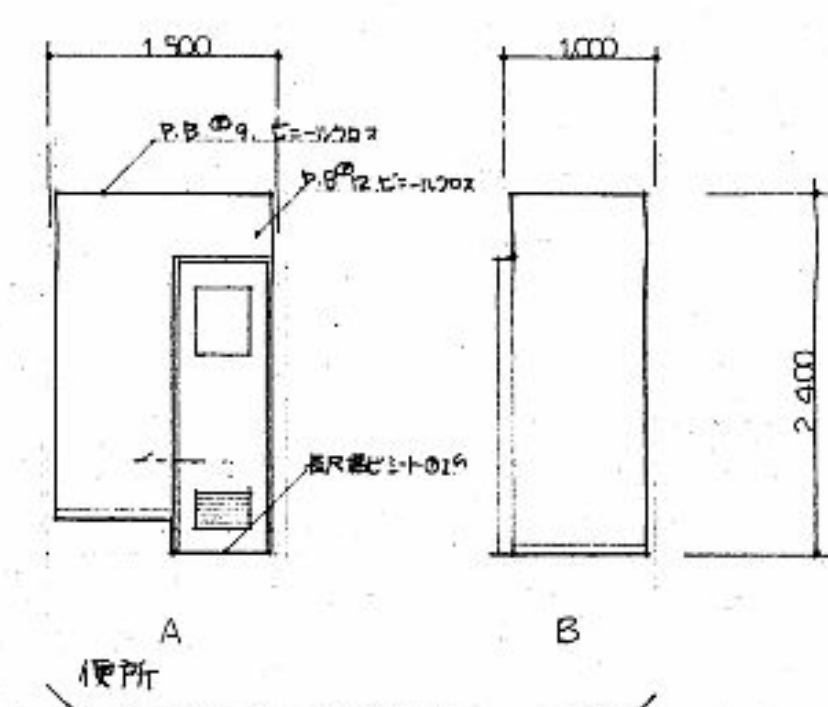
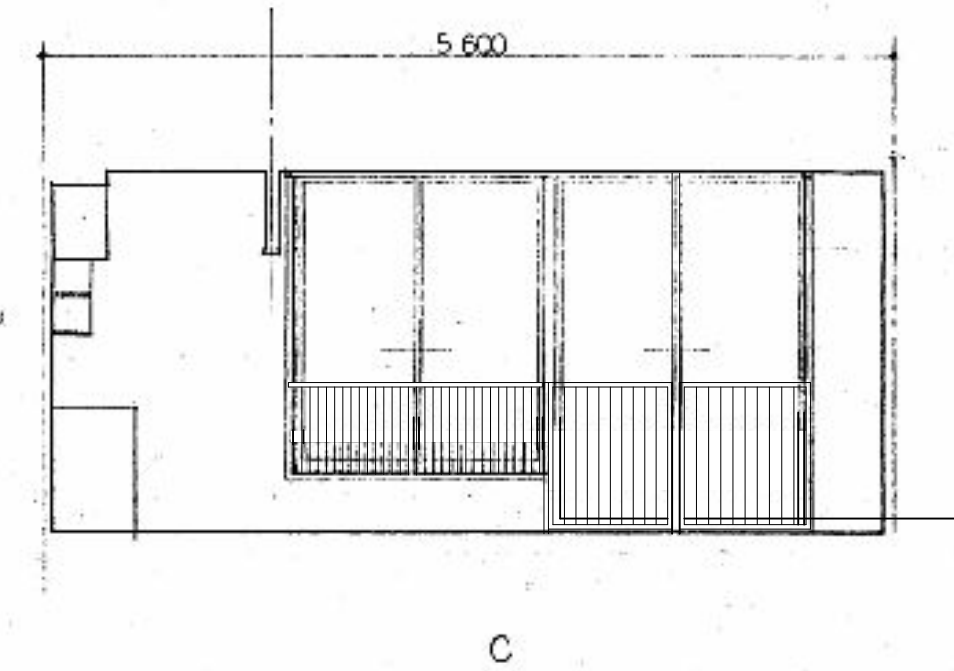
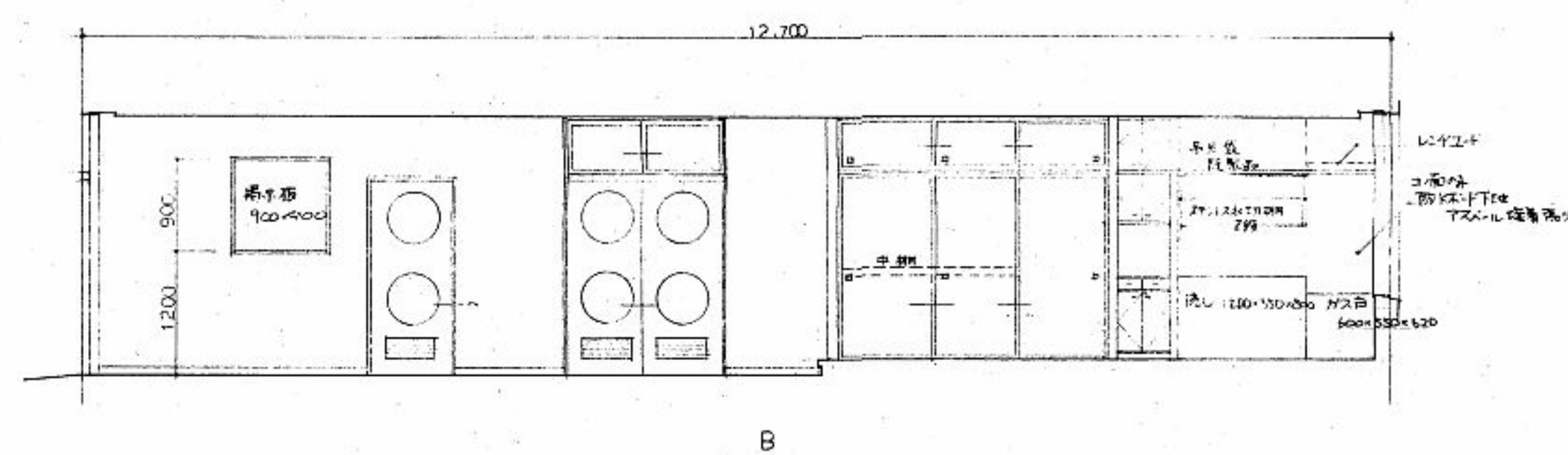
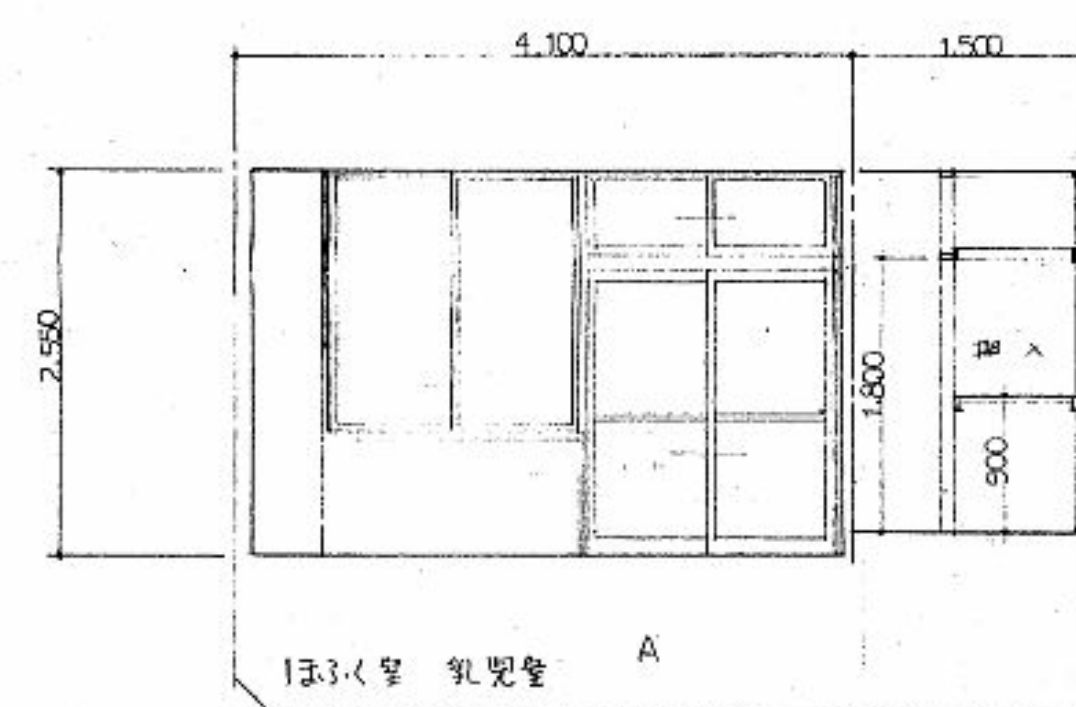
壁 名	W	x	H	数 量
事務室	1800	x	900	1
保育室	900	x	1200	3
休室	黒板10枚、白板10枚、付与2枚付			

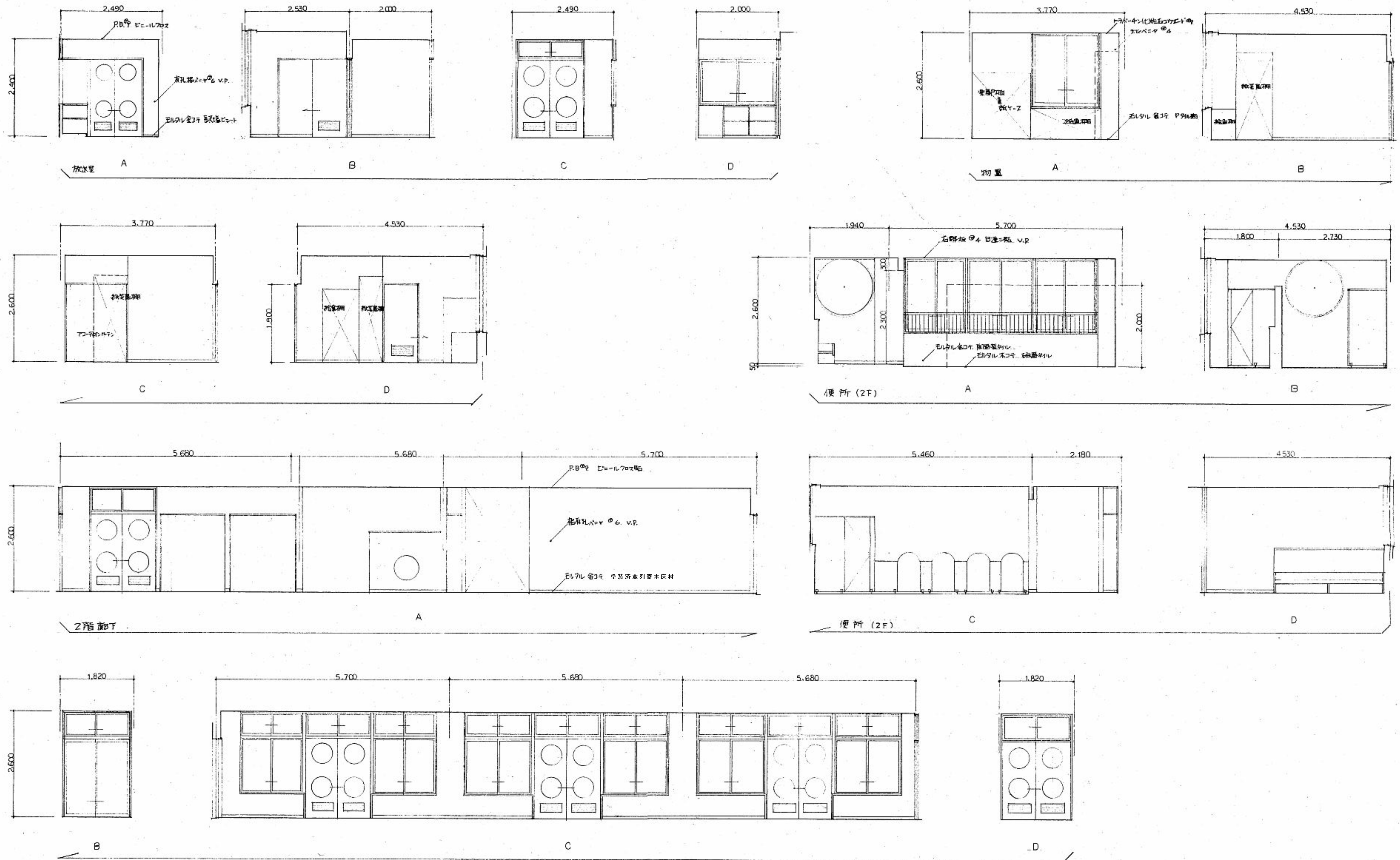


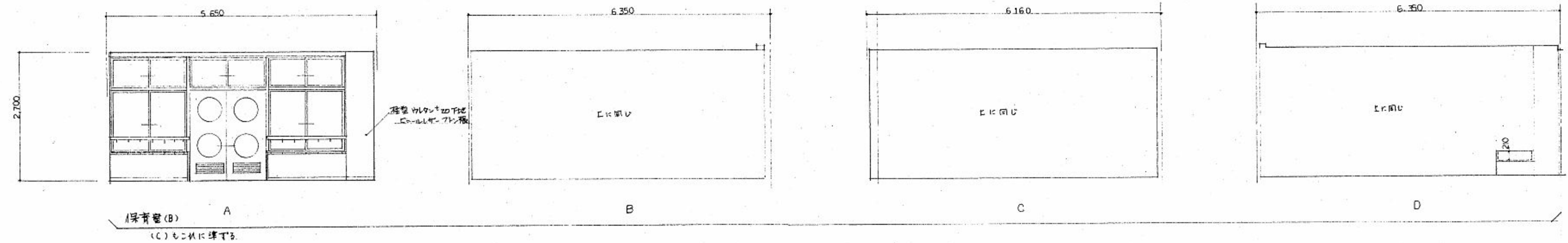
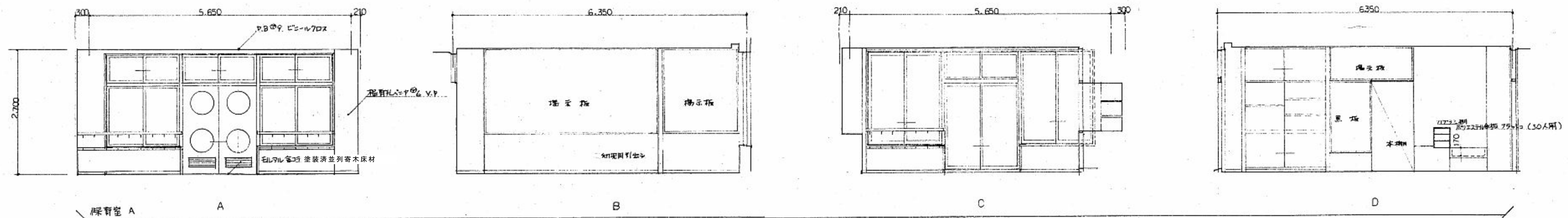


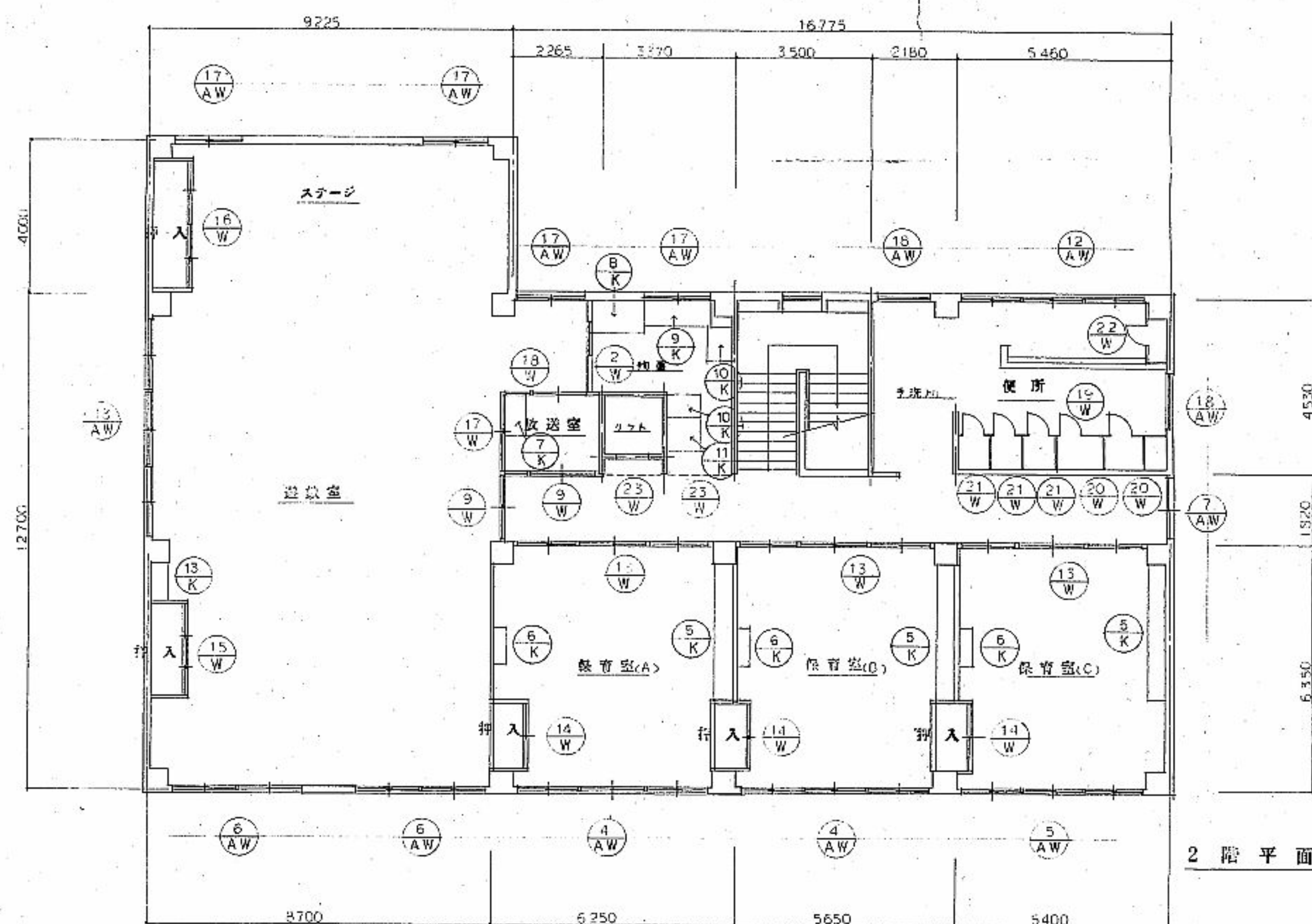
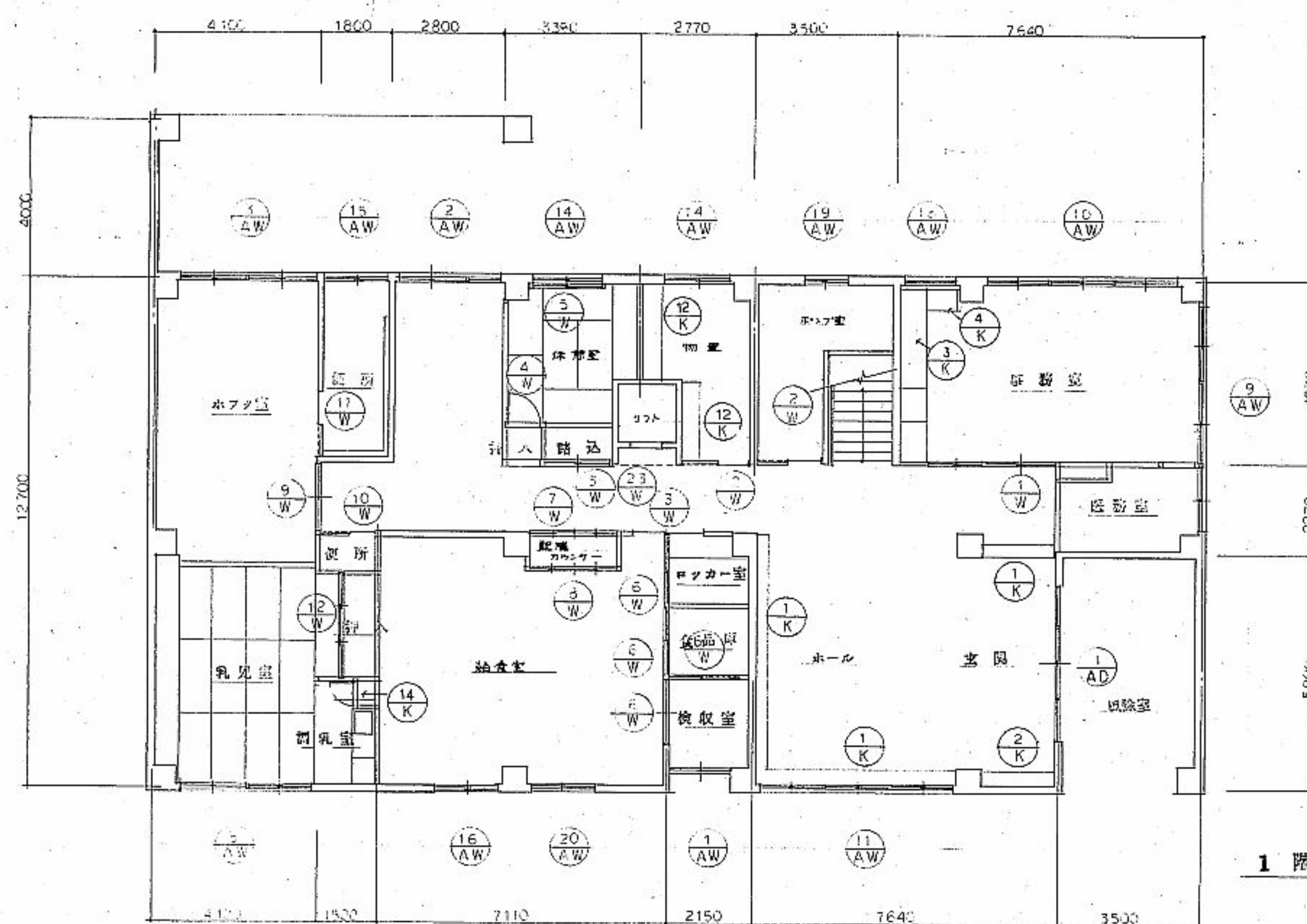
備考				<div>有限会社 サクライ 設計</div> <div>新潟県魚沼市小出島1209番地16 (小出東町)</div> <div>一級建築士事務所登録(特)第1925号 TEL 025-792-3586・FAX 792-9990</div> <div>一級建築士登録 第242222号 管理建築士 浅井 守人</div>	設計者等氏名	建築士登録番号等	工事名称	年 月	2023. 10	図面番号
	五十嵐 正光	一級建築士 第129518号	A-23							
							図面名称	縮 尺	1/30	<div>電機</div> <div>構 機</div>
				平面詳細図-3						



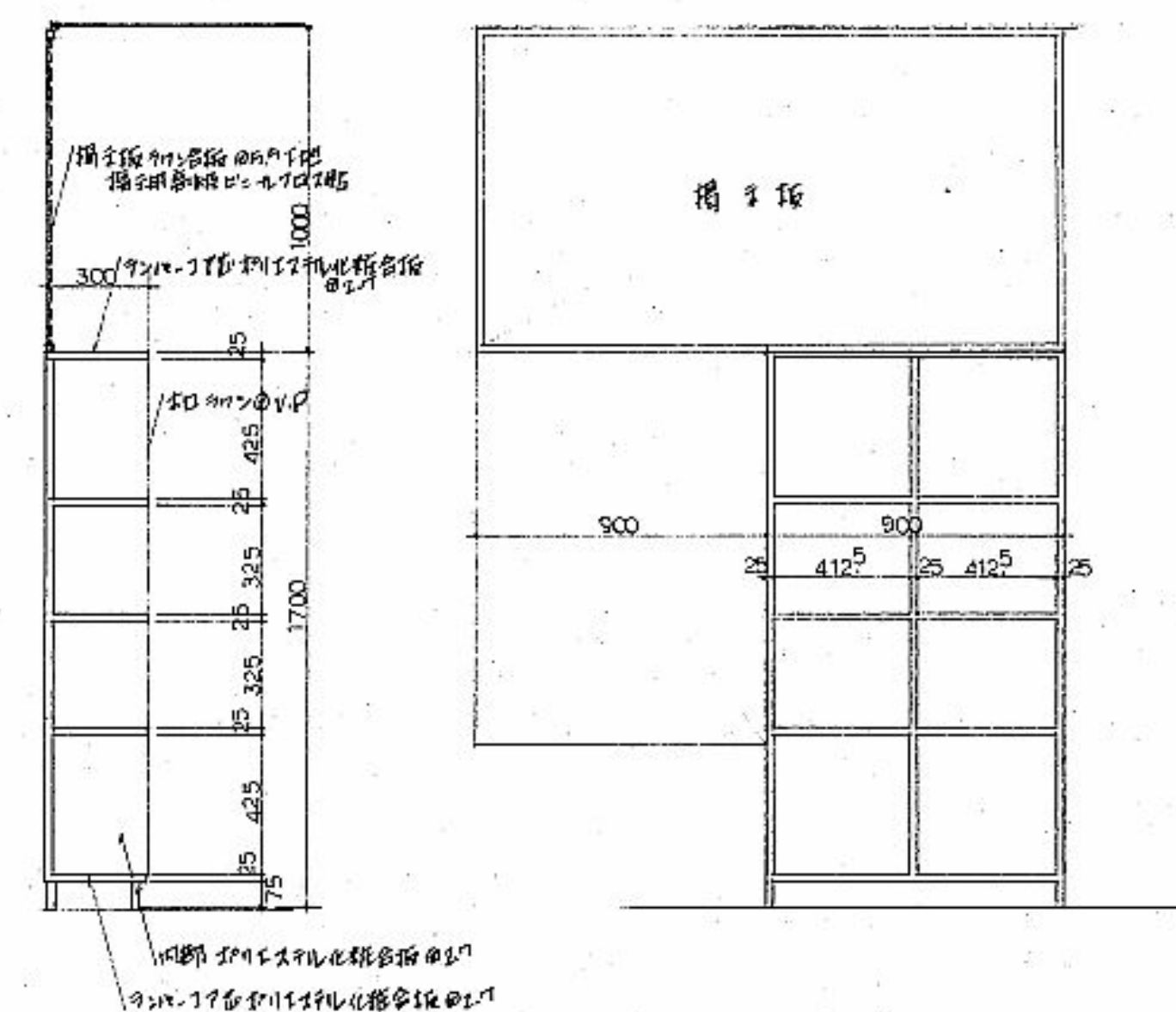
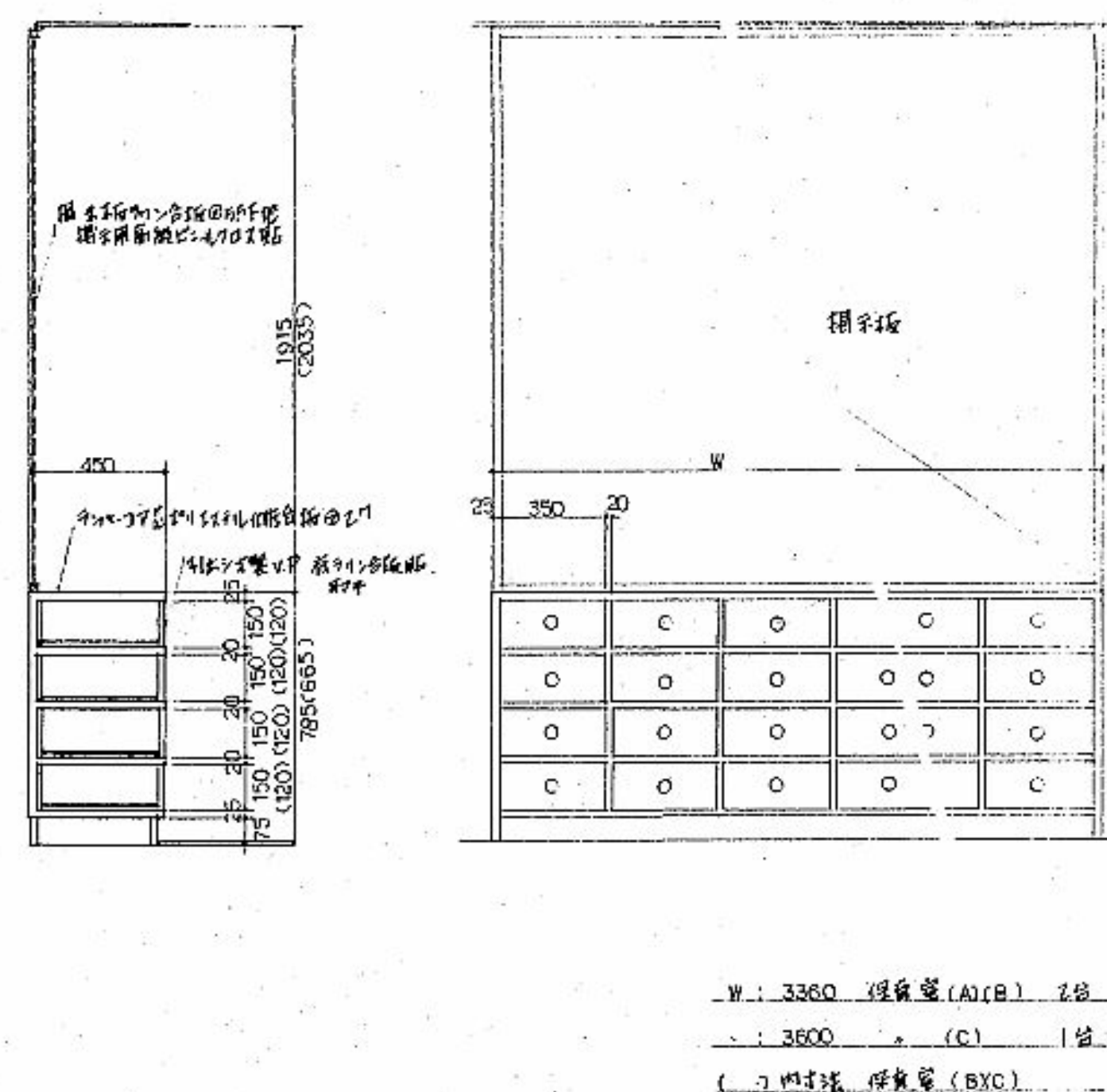
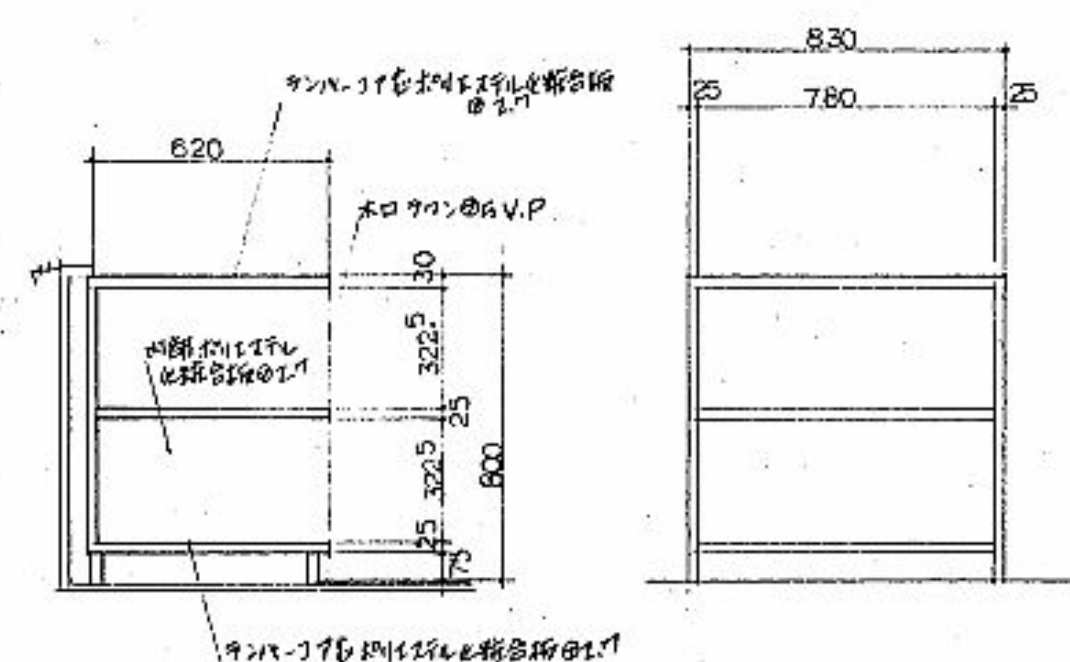
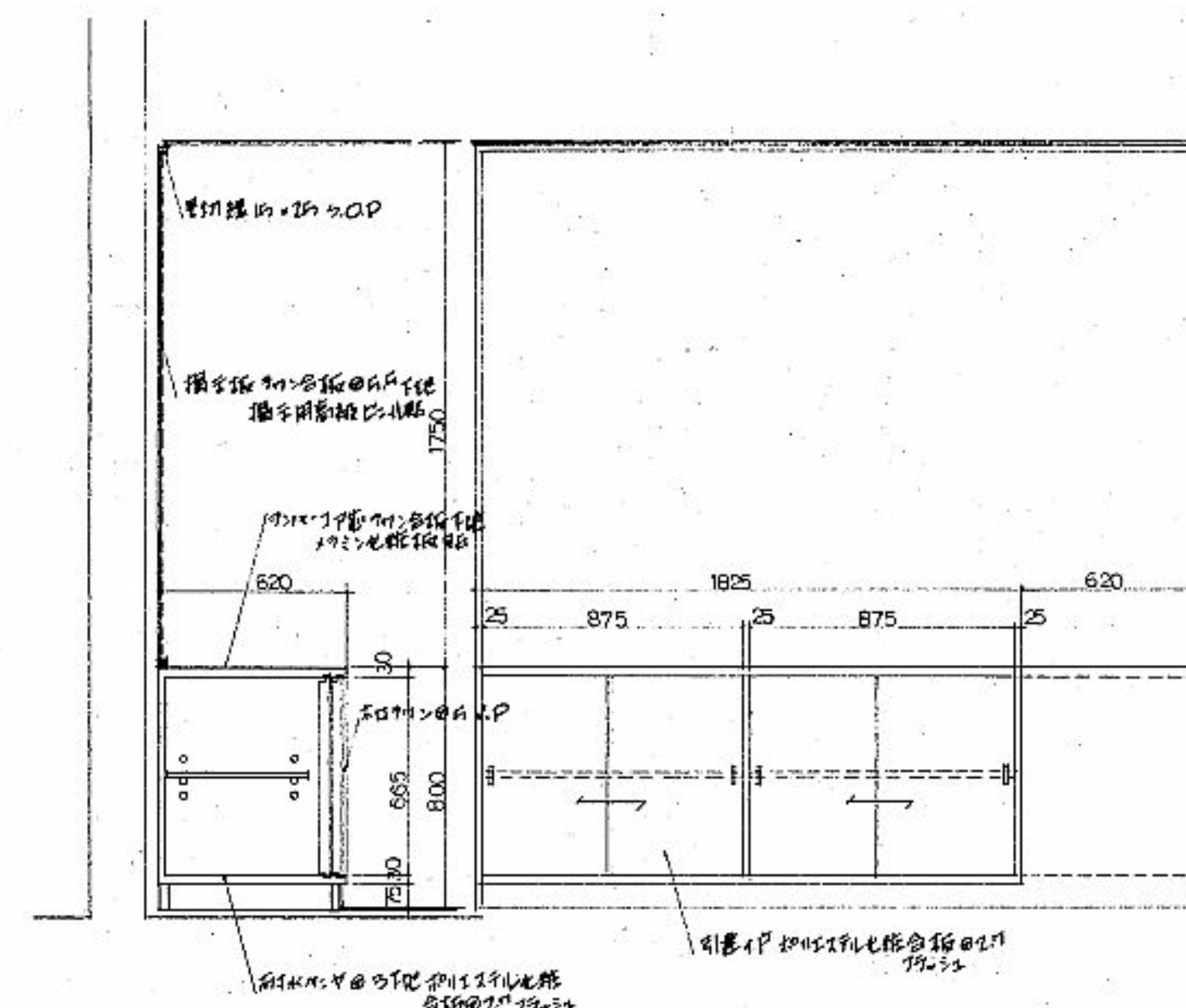
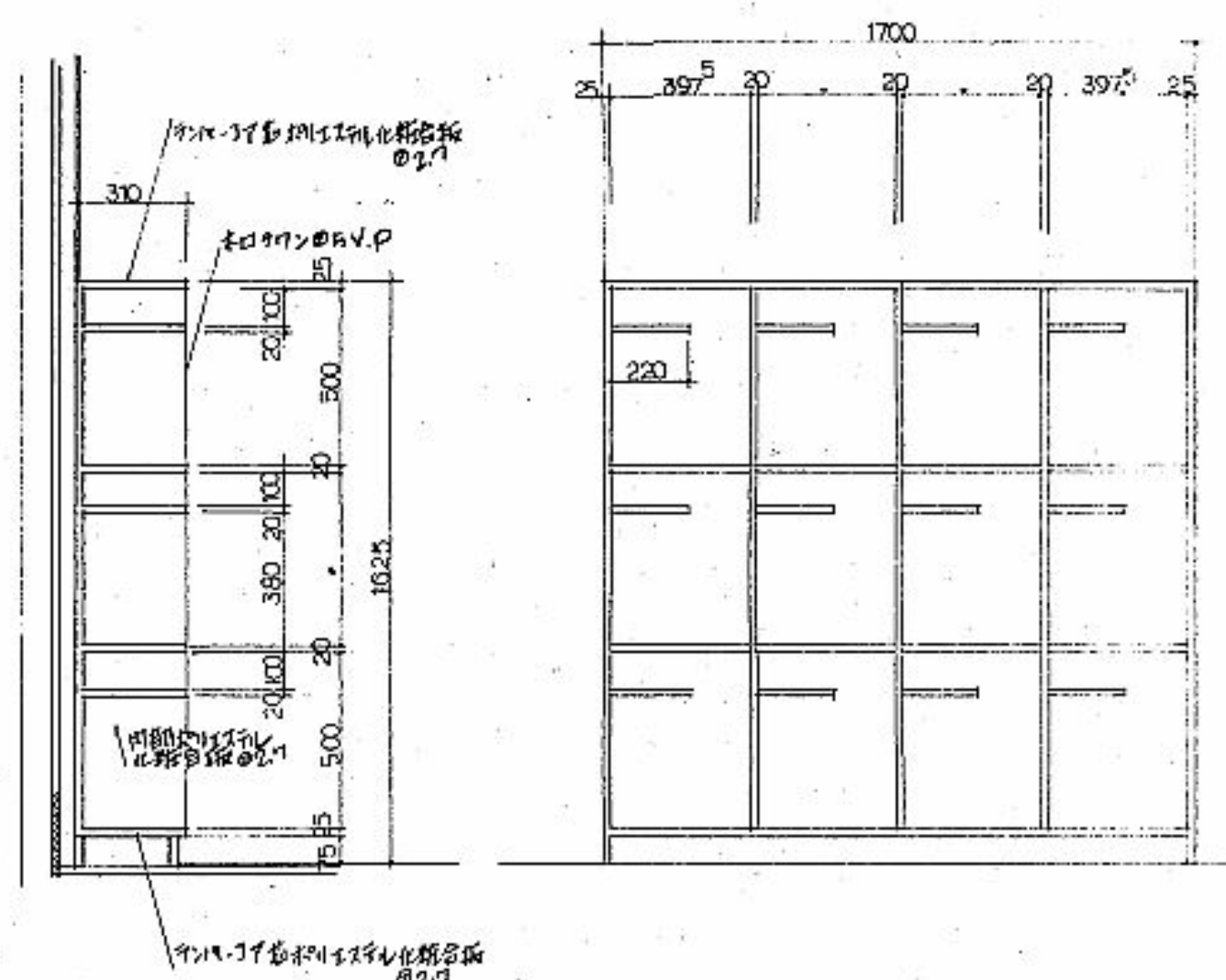
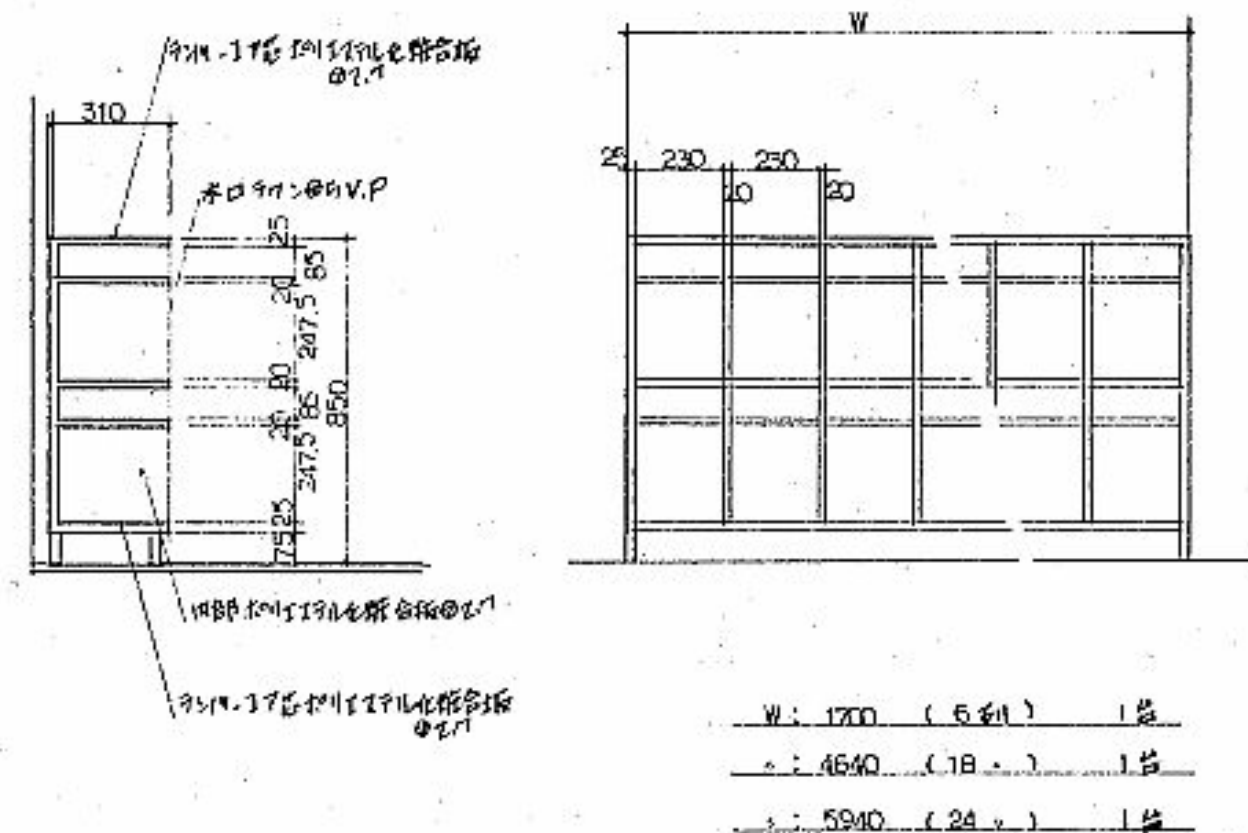








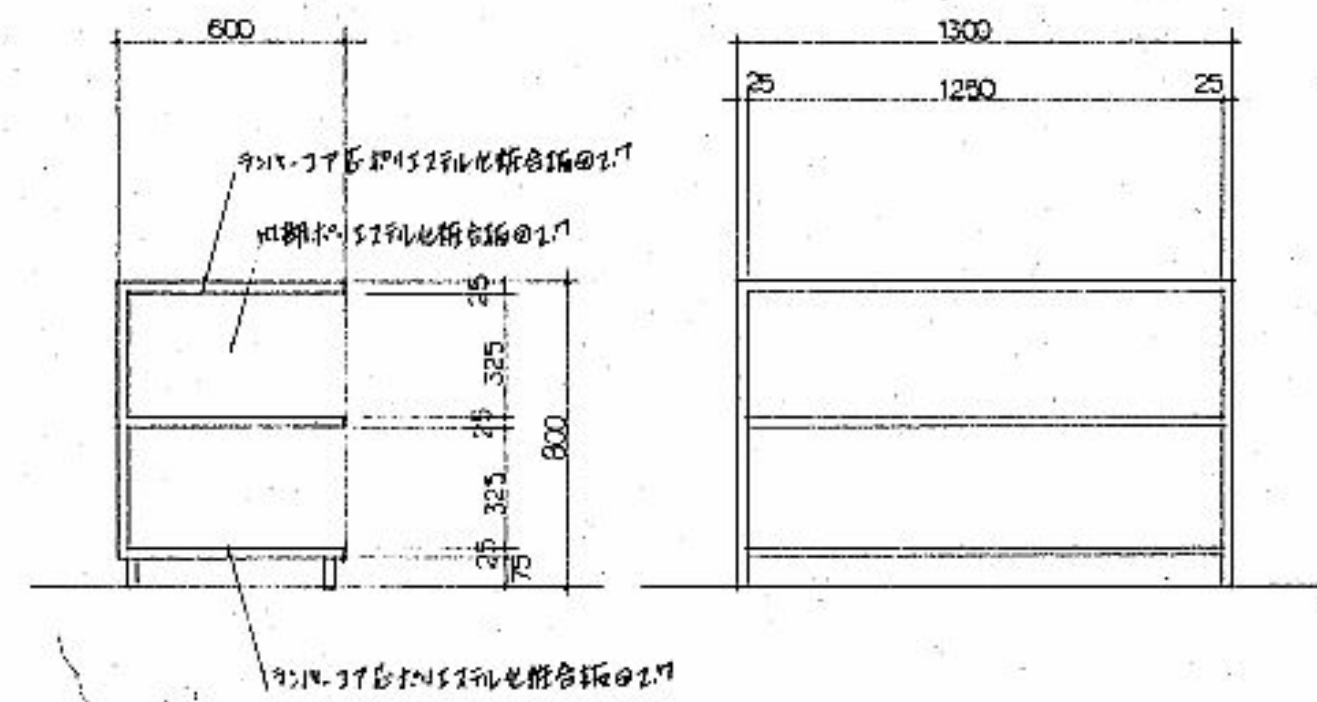
室名	床面積	有効採光面積	有効換気面積	有効排煙面積	室名	床面積	有効採光面積	有効換気面積	有効排煙面積
水務室	7.64 × 4.53 = 34.61	34.61 × 1/10 = 3.46 (2.0 + 1.6 + 1.5 × 4.775 × 2) × 1/5 = 14.62	34.61 × 1/10 = 3.46 (2.0 + 1.6 + 1.5 × 4.775 × 2) × 0.7 × 1/2 = 2.71	34.61 × 1/50 = 0.69 (2.0 + 1.6 + 1.5 × 4.775 × 2) × 0.7 × 1/2 = 2.71	遊戯室	150.08 × 1.5 = 225.12 + 2.49 × 1.5 = 3.735 = 228.855	150.08 × 1/5 = 30.02 1.6 × 1.6 × 2 × (1.6 + 1.65) × 2 × 2 + 1.645 × 2.0 × 1.6 × 2425 × 2 = 31.07	150.08 × 1/20 = 7.5 31.07 × 1/2 = 15.54	150.08 × 1/50 = 3.0 (1.6 × 2 + 1.3 × 2 + 1.545 × 1.665 × 2) × 0.4 × 1/2 + 1.5 × 0.4 × 2 = 3.6
医師室	7.95 × 2.27 = 12.04	7.95 × 1/10 = 0.8 1.645 × 1.75 = 2.88	7.95 × 1/20 = 0.4 2.88 × 1/2 = 1.44	7.95 × 1/50 = 0.16 1.645 × 0.7 × 1/2 = 0.58	保育室(A)	36.87 × 1.5 = 55.305 150.08 × 2.0 × 2 + 1.6 × 2.5 = 10.26	36.87 × 1/5 = 7.37 150.08 × 2.0 × 2 + 1.6 × 2.5 = 10.26	36.87 × 1/20 = 1.84 10.26 × 1/2 = 5.13	36.87 × 1/50 = 0.74 1.565 × 2 × 0.7 × 1/2 = 1.1
休憩室	13.34 × 2.53 + 2.79 × 1.1 = 18.6 × 0.9 = 1.67	13.34 × 1/10 = 1.33 1.6 × 1.75 = 2.8	13.34 × 1/20 = 0.67 2.8 × 1/2 = 1.4	13.34 × 1/50 = 0.27 1.6 × 0.7 × 1/2 = 0.56	保育室(B)	34.15 × 1.5 = 51.225 156.5 × 2.0 × 2 + 1.6 × 2.5 = 10.26	34.15 × 1/5 = 6.83 156.5 × 2.0 × 2 + 1.6 × 2.5 = 10.26	34.15 × 1/20 = 1.71 10.26 × 1/2 = 5.13	34.15 × 1/50 = 0.68 1.565 × 2 × 0.7 × 1/2 = 1.1
給食室	43.17 × 0.25 = 0.9 × 2.2 = 0.31	43.17 × 1/10 = 4.32 (0.9 + 0.6 × 1.1) × 1.7 = 4.62	43.17 × 1/20 = 2.16 4.62 × 1/2 = 2.31	43.17 × 1/50 = 0.86 1.7 × 0.6 = 1.02	保育室(C)	33.65 × 1.5 = 50.475 1.4475 × 2.0 × 2 + 1.6 × 2.5 = 9.79	33.65 × 1/5 = 6.73 9.79 × 1/2 = 4.9	33.65 × 1/20 = 1.68 4.9	33.65 × 1/50 = 0.67 1.4475 × 2 × 0.7 × 1/2 = 1.01
乳児室	4.1 × 12.7 + 1.5 × 2.62 + 0.6 × 2.73 = 57.64	57.64 × 1/5 = 11.53 (1.665 + 1.6) × 2.0 + 1.665 × 1.75 + 1.9 × 0.55 × 1.6 = 13.36	57.64 × 1/20 = 2.88 13.36 × 1/2 = 6.68	57.64 × 1/50 = 1.15 (1.665 × 2 + 1.6) × 0.7 × 1/2 = 1.23	トイレ・便所	1.62 × 1.7 × (0.6 + 1.5 × 0.6) × 4.53 = 65.55			65.55 × 1/50 = 1.31 (1.4775 × 2 + 1.6) × 0.7 × 1/2 = 1.22
玄関ホール ロビー	7.64 × 8.17 + 1.82 × 10.76 + 2.8 × 4.53 = 94.69			94.69 × 1/50 = 1.89 (1.555 × 2 + 1.6) × 0.6 × 1/2 + 1.5 × 0.5 = 2.24					



7
K

2F 放送室棚

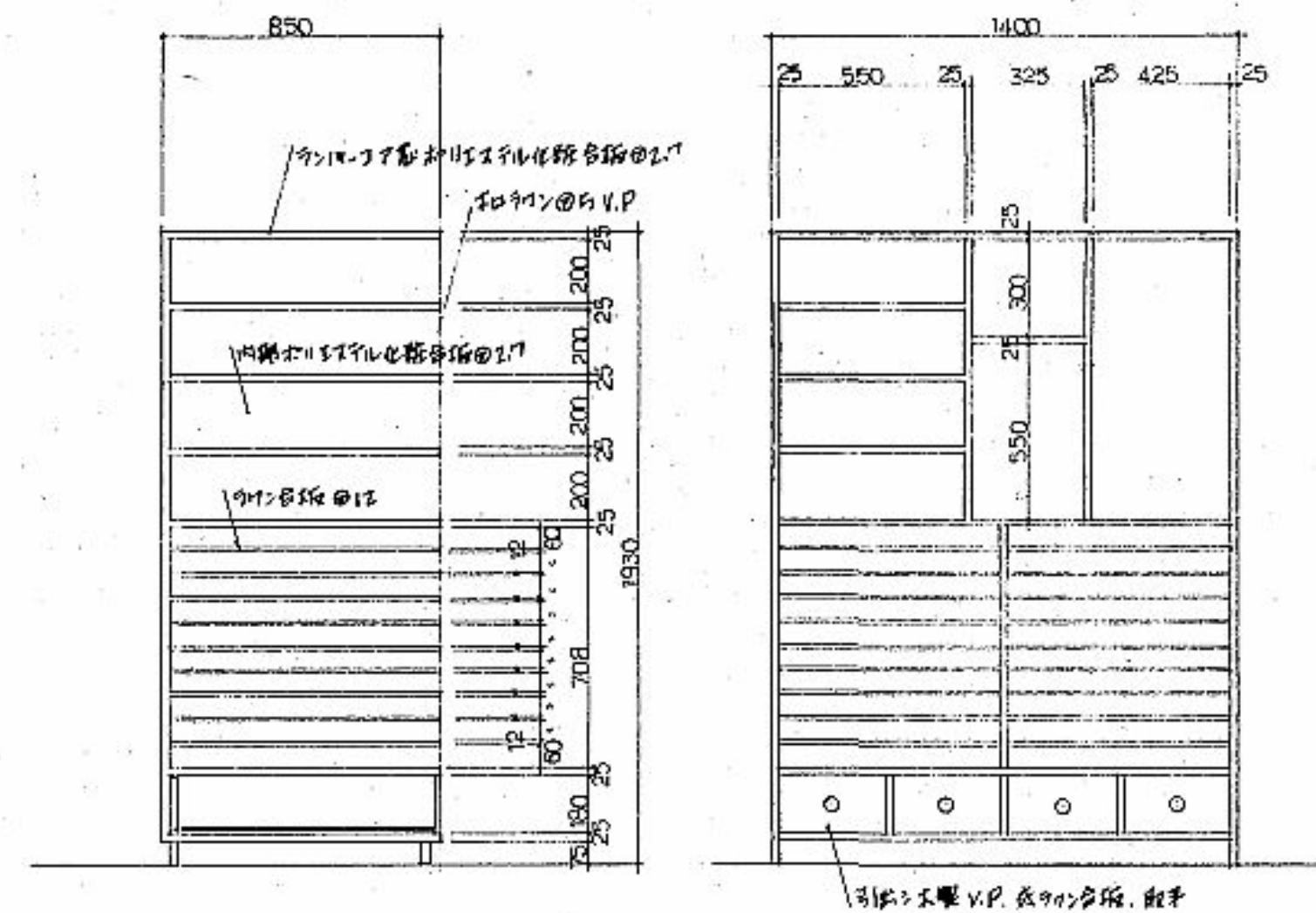
S-1/20



8
K

2F 物理室装置棚兼ネット

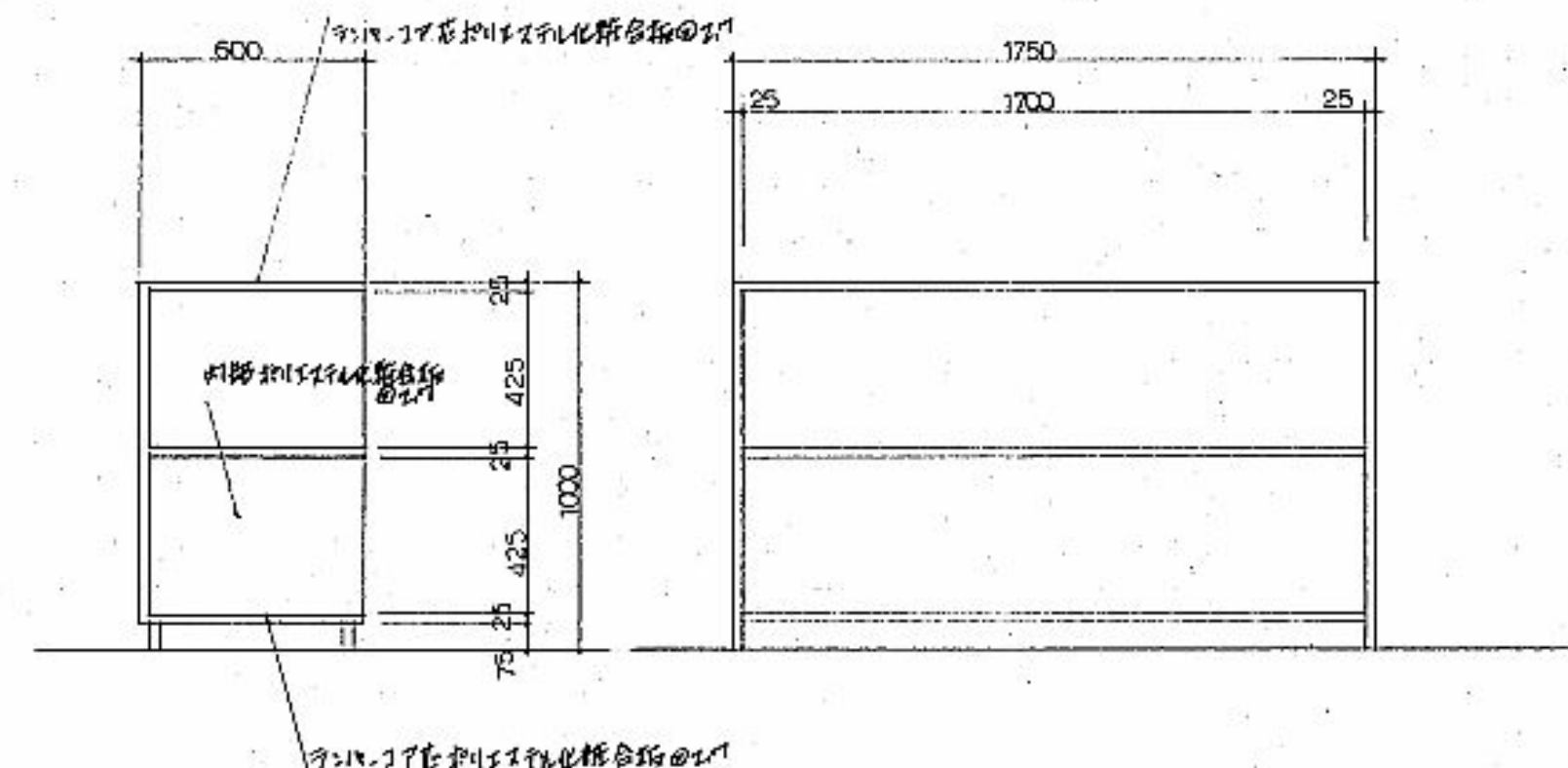
S-1/20



9
K

2F 物理室絵画棚

S-1/20

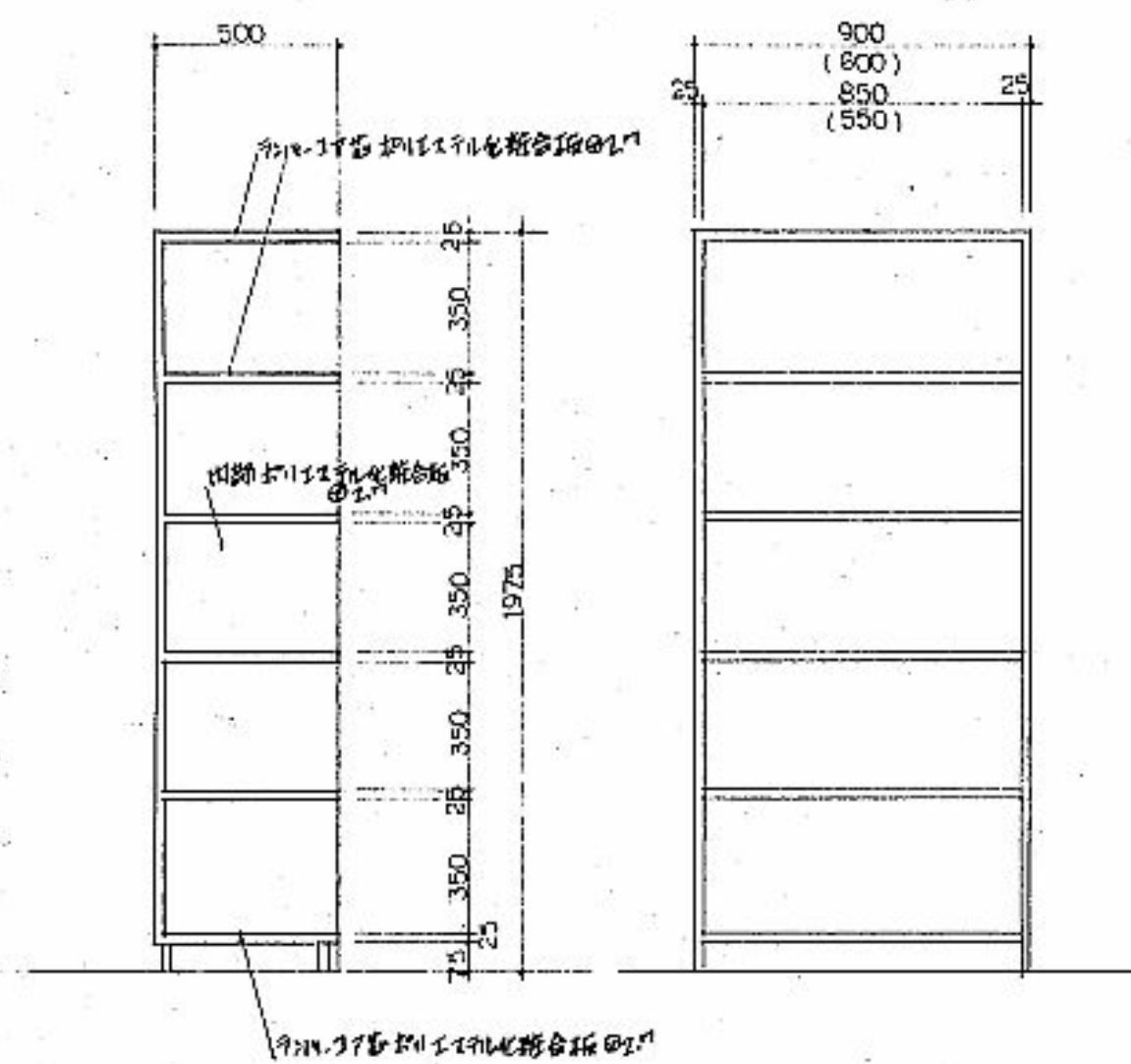


10
K

2F 物理室紙类収納棚

W:900 1台 W:600 1台

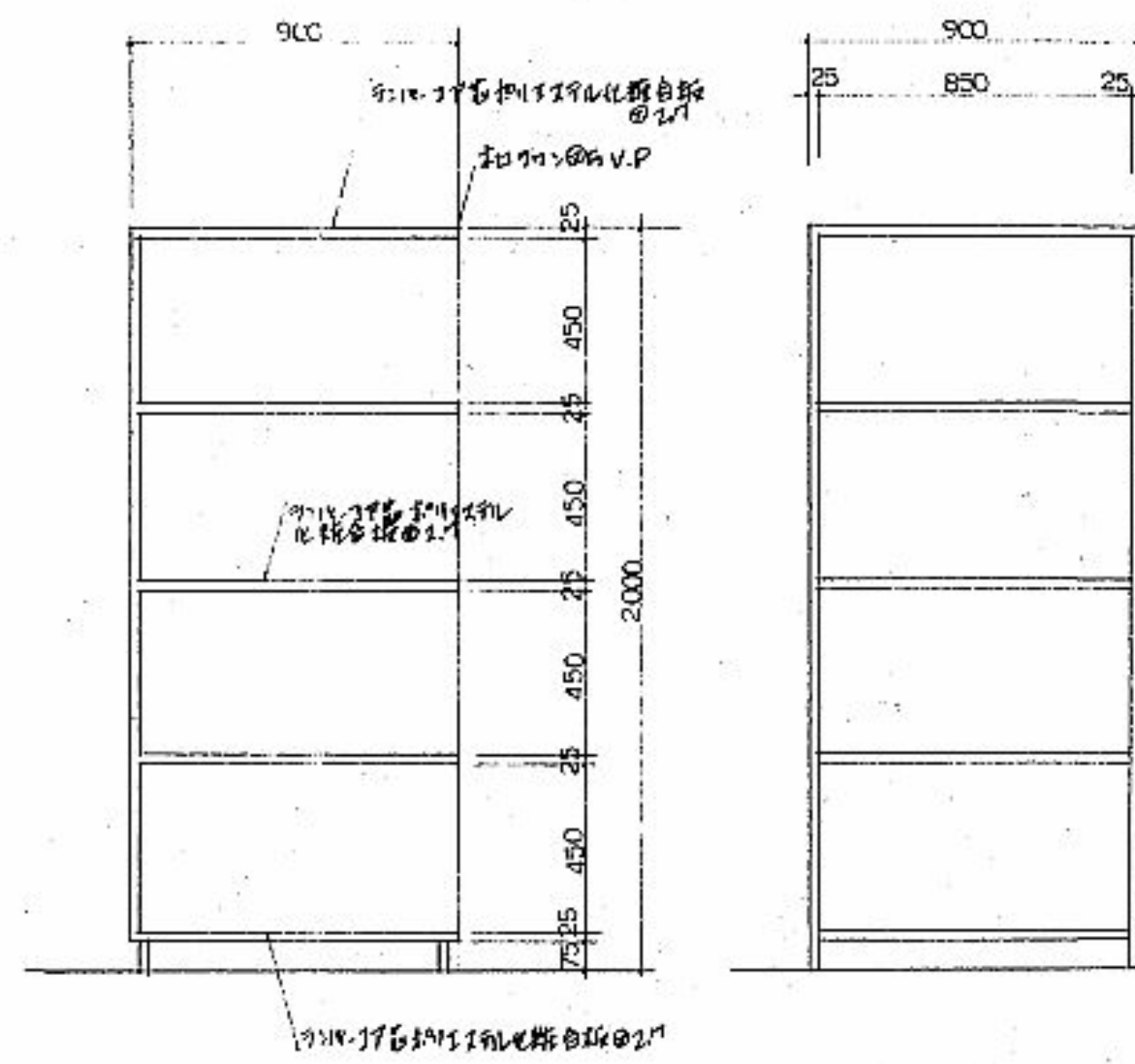
S-1/20



11
K

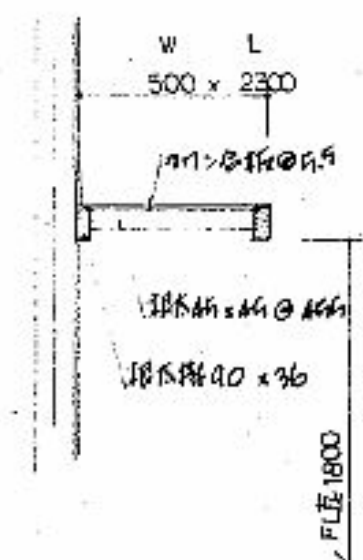
2F 物理室給食置場

S-1/20



12
K

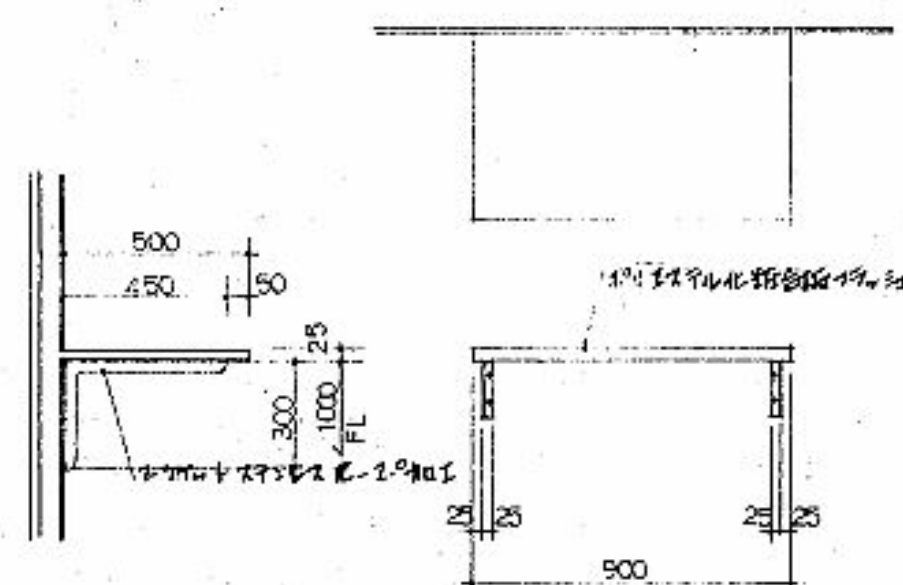
1F 物理室吊棚 S-1/20



13
K

2F 物理室テレビ台

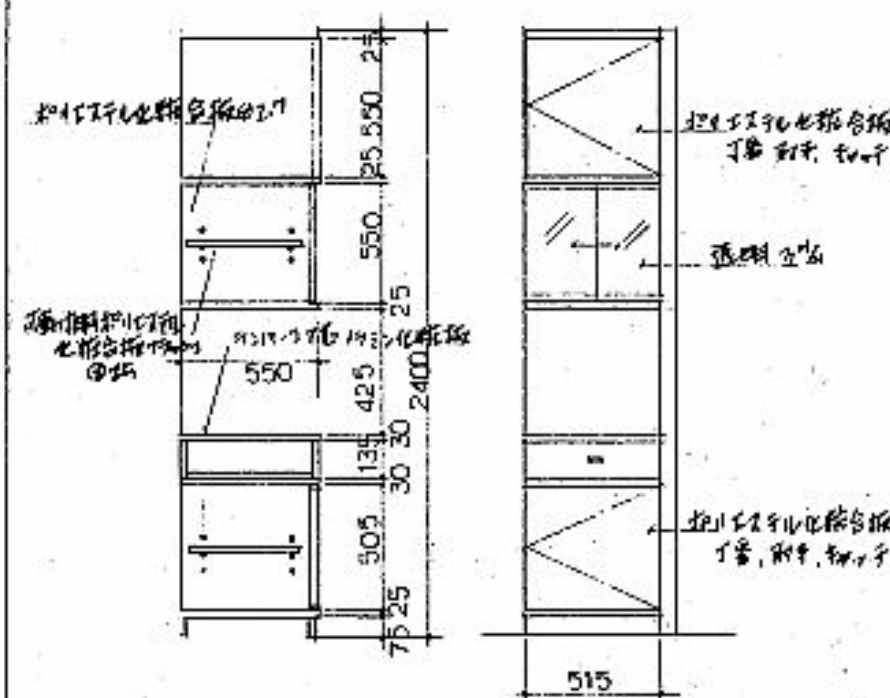
S-1/20



14
K

2F 物理室給食置場

S-1/30



備考

有限会社 サクライ 設計
新潟県魚沼市小出島1209番地16 (小出東町)
一級建築士事務所登録(〒)第1925号 TEL 025-792-3586・FAX 792-9990
一級建築士登録 第242222号 管理建築士 浅井 守人

設計者等氏名 五十嵐 正光
建築士登録番号等 一級建築士 第129518号

工事名称 5児工第3号 旧ひかり保育園解体撤去工事
図面名称 家具詳細図-2

年月 2023.10
縮尺 1/20 1/30
図面番号 A-32
電機 構機