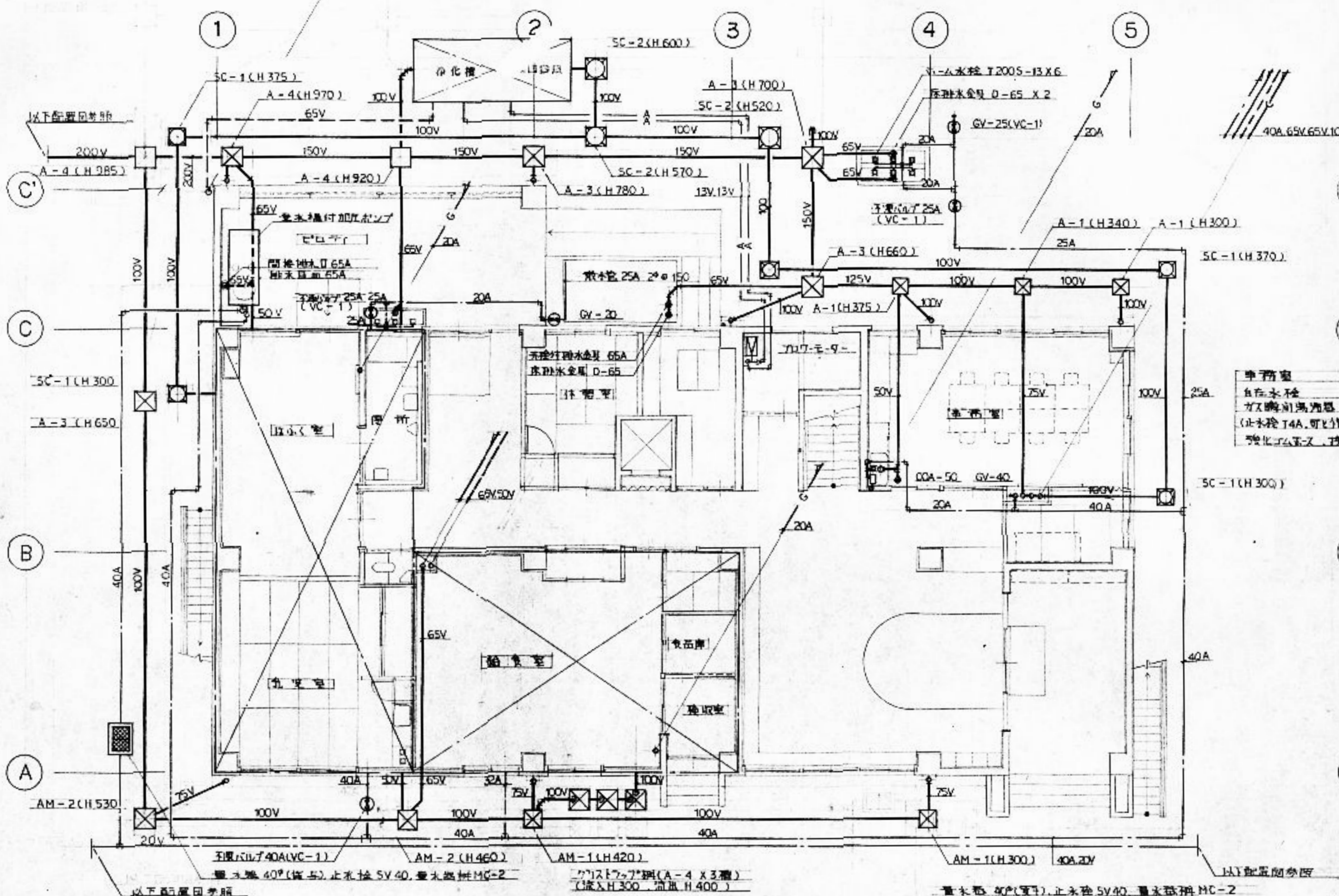


備考	<div>有限会社 サクライ 設計</div> <div>新潟県魚沼市小出島1209番地16 (小出東町)</div> <div>一級建築士事務所登録(〒)第1925号 TEL 025-792-3586・FAX 792-9990</div> <div>一級建築士登録 第242222号 管理建築士 浅井 守人</div>				設計者等氏名	建築士登録番号等	工事名称	5垵工第3号 旧ひかり保育園解体撤去工事	年 月	2023. 10	図面番号
					五十嵐 正充	一級建築士 第129518号					M-01
										図面名称	配置図

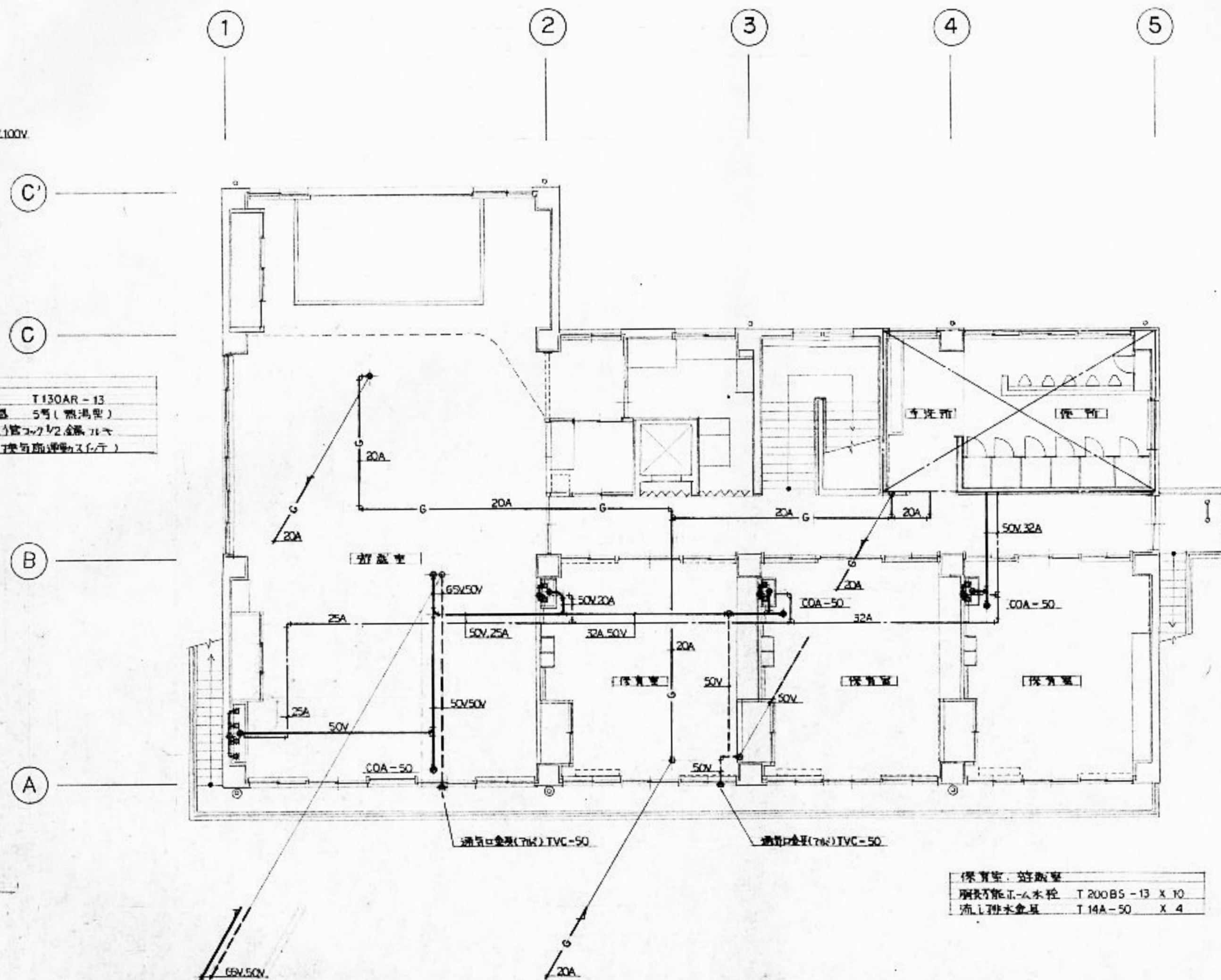


1F 1F  
用排水ポンプ T200B5-13 X 3  
流し排水金具 T140-50 X 1

受水機付加圧ポンプ  
吐出口径 40mm 使用最大流量 0.23m<sup>3</sup>/min 必要使用圧力 3.3kgf/cm<sup>2</sup>  
受水機容量 2.1m<sup>3</sup> 材質 FRP



1階平面図 1:100

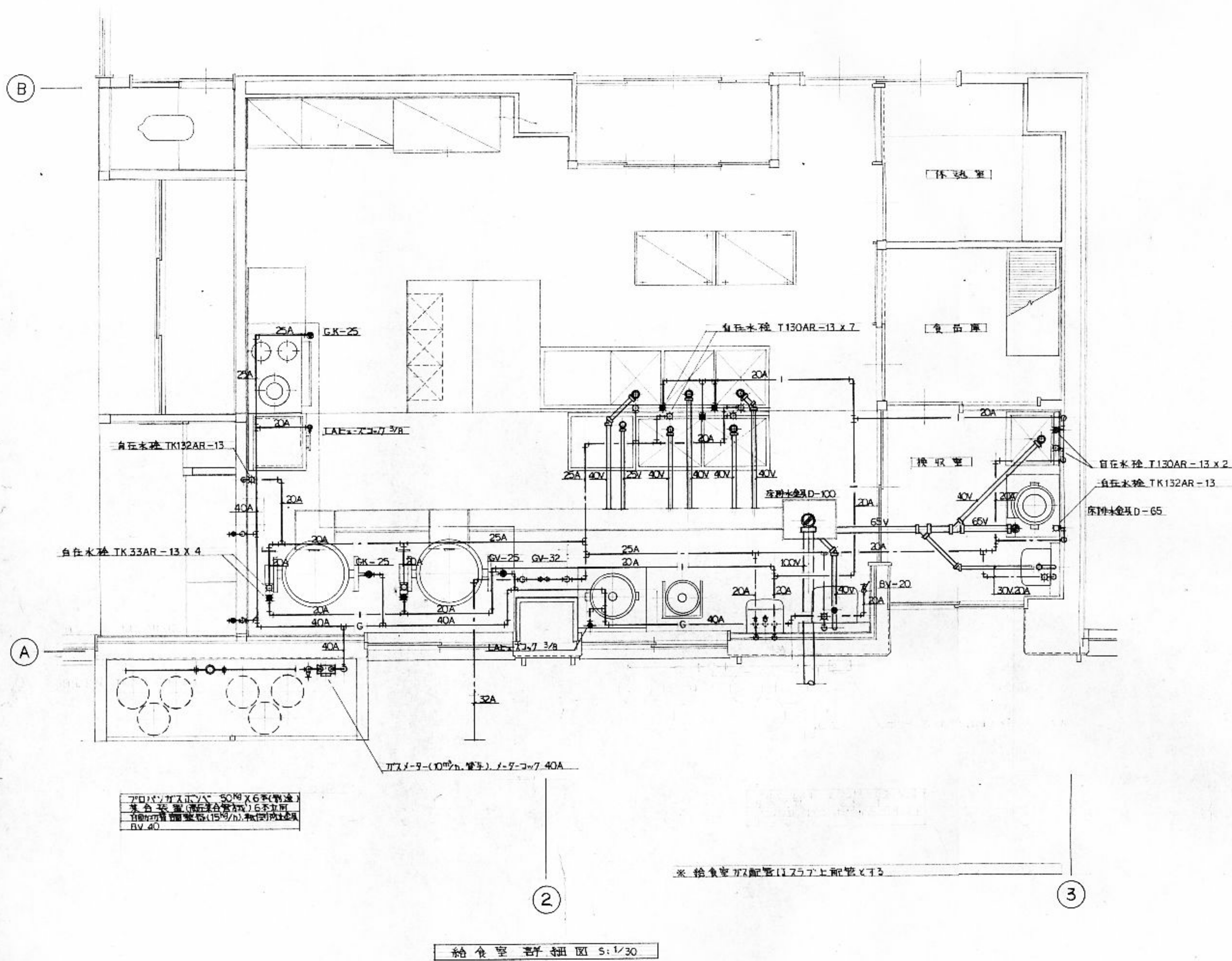


2階平面図 1:100



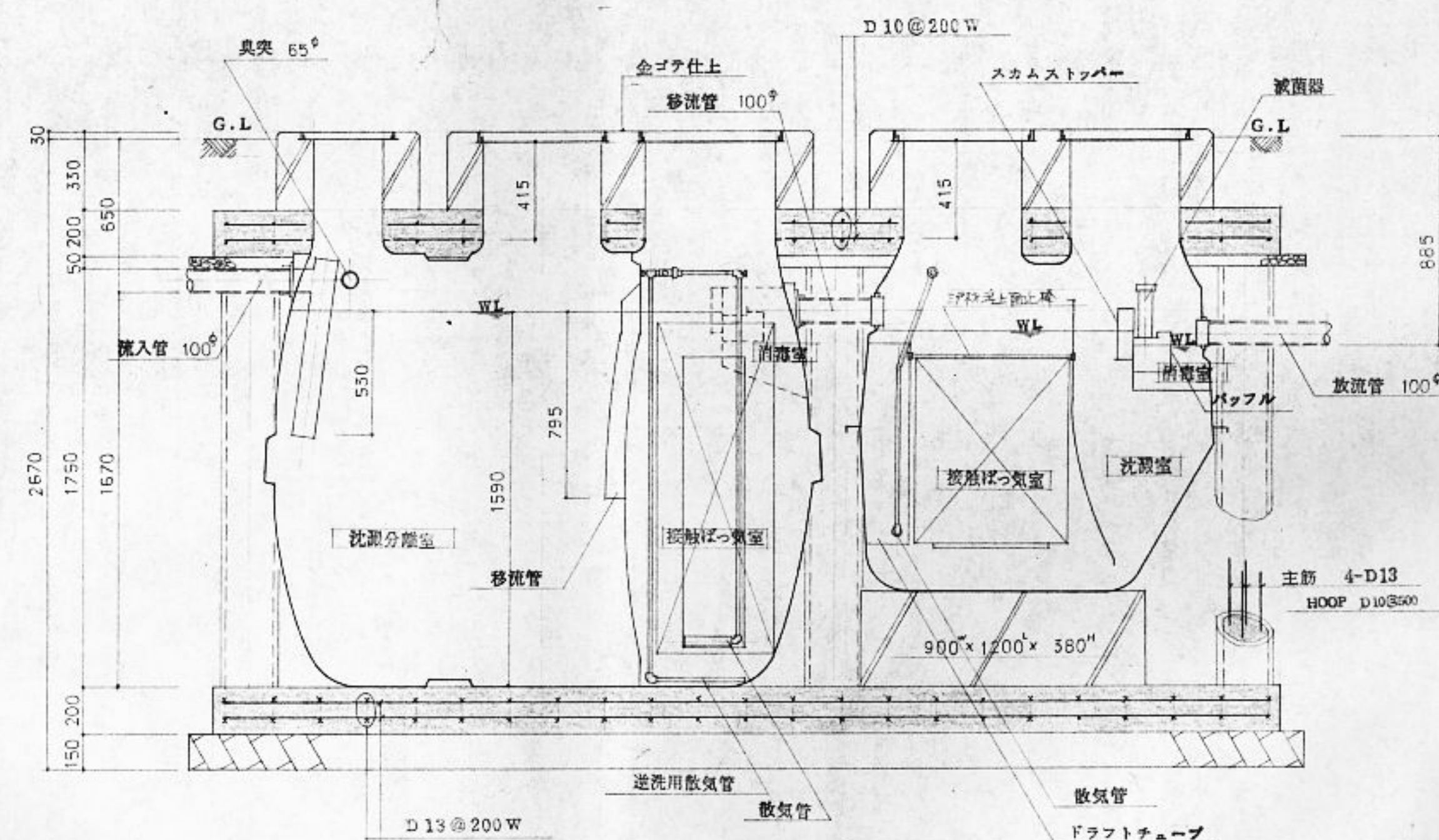
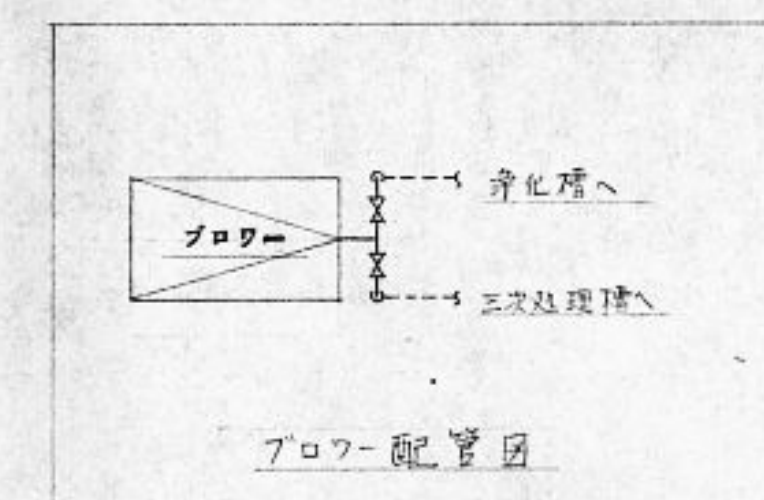
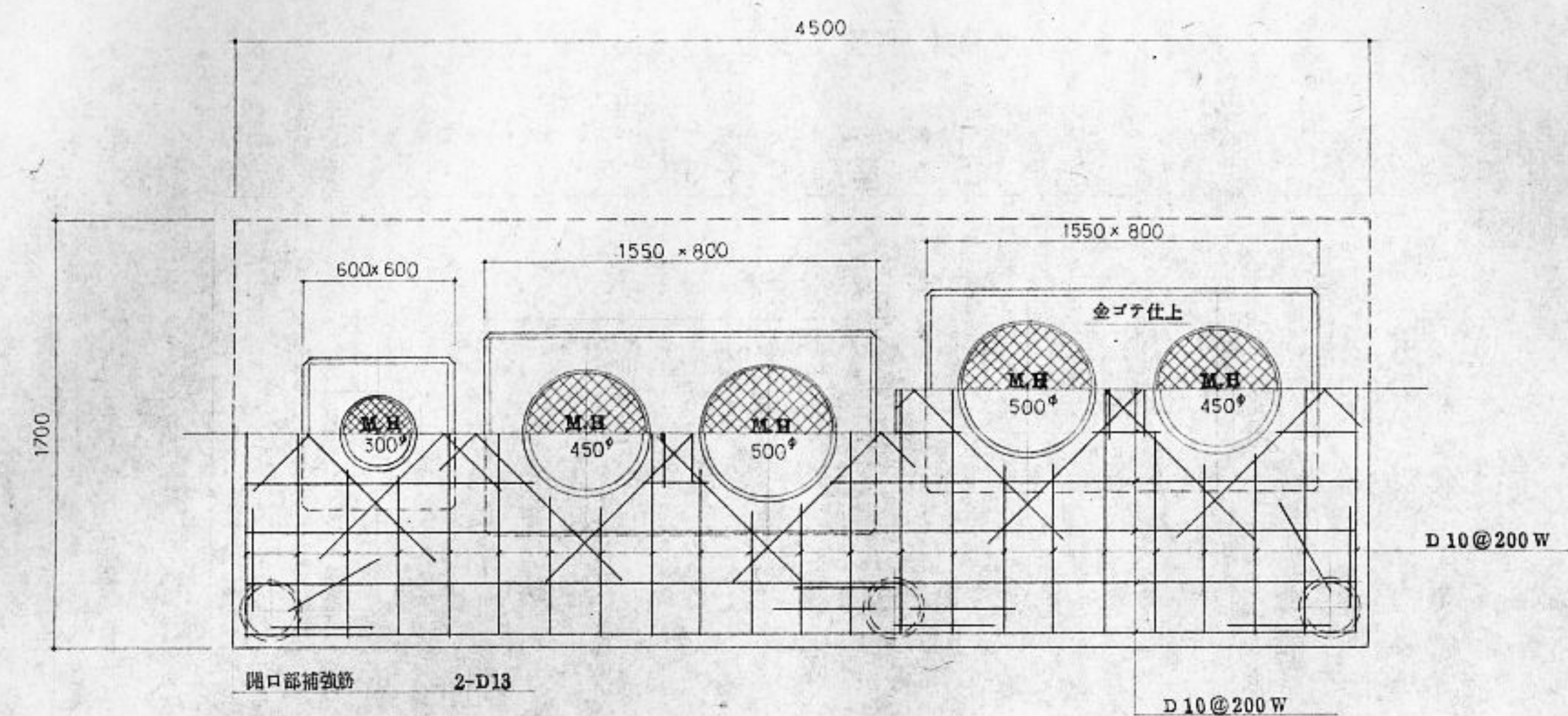
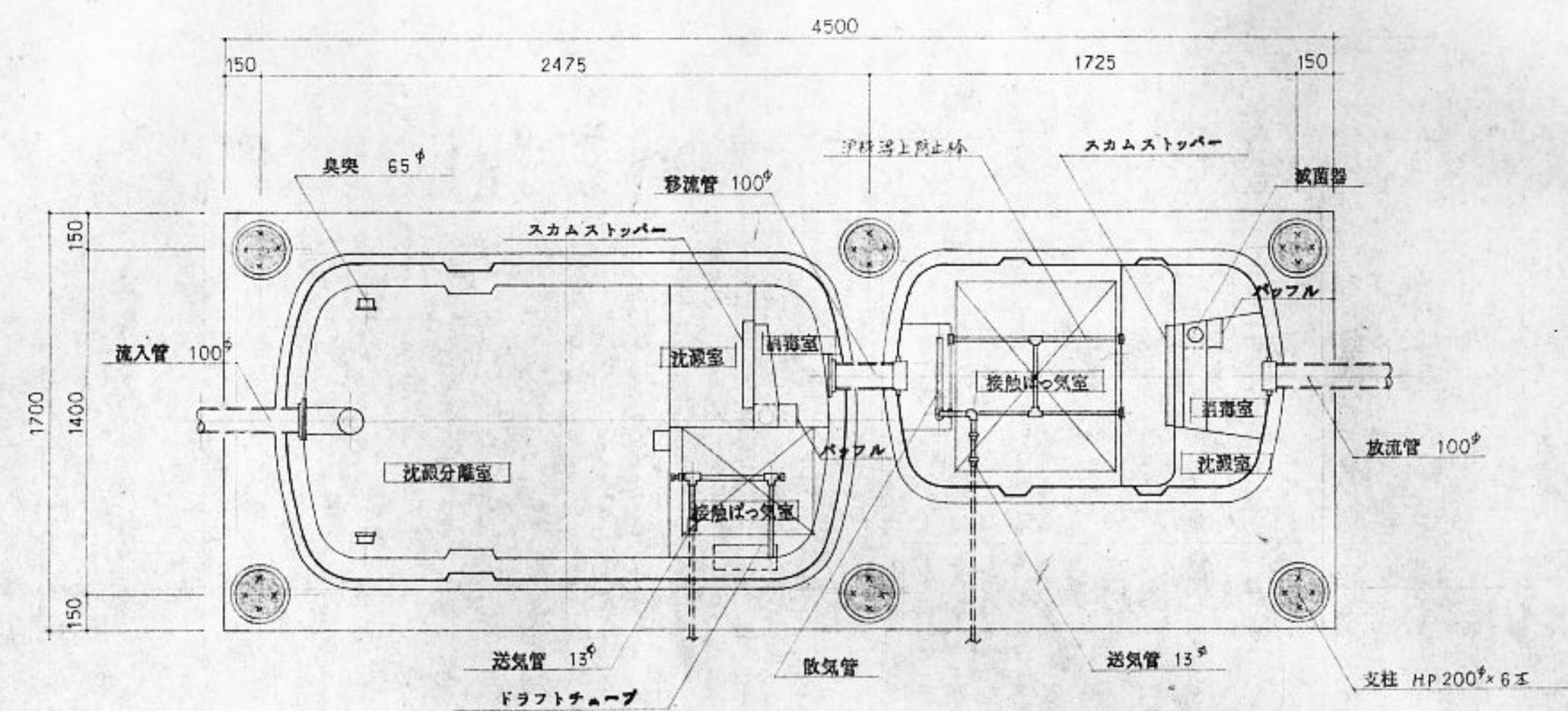






器具表				
室名	器具名	仕様	材質	数量
1階	洗面台	自在水栓	T130AR-13	1
	ガス瞬間湯沸器	5号	(熱湯型) 止水栓T4A,可動部7/12,金属7/12,強化ガラス,使用前運動スナッチ	1
	LBボックス	3/8		1
3.小児室	洗面台	自在水栓	T200BS-13	2
	化粧鏡	TS119AS 3		2
便所	専用大便器	C750AV	S570D 紙器箱	1
	手洗器	L60N	PJタイプ	1
幼児用脱衣所	幼児用脱衣所	C40C	S513KS 紙器箱	1
	幼児用小便器	U309C	FV	1
	洗面台	L230	PJタイプ, 水栓7/12入	1
	化粧鏡	TS119AS 3		1
	洗濯流し	SK33	FV, 自在水栓	1
	幼児用シャワー	PF100		1
	換気扇	TS110P2		1
	シャワーヘッド	TM145CGRD		1
	ガス瞬間湯沸器	10号	(強制排気型) GV-20, ハンドジョック 3/4	1
車椅子室	自在水栓	T130AR 13		1
	ガス瞬間湯沸器	5号	(熱湯型) 止水栓T4A,可動部7/12,金属7/12,強化ガラス,使用前運動スナッチ	1
給食室	洗面台	L230	PJタイプ, 水栓7/12入	1
	化粧鏡	TS119AS 3		1
	自在水栓	T130AR 13	C-4, H-3	7
		TK132AR 13		1
		TK 33AR 13	C-2, H-2	4
	LBボックス	3/8		2
便収室	手洗器	L5B	PJタイプ, 水栓7/12入	1
	化粧鏡	TS119AS 3		1
2階	洗面台	T130AR 13	C-1, H-1	2
				1
ビロイ	洗面台	T200BS 13		5
	洗面台	T200S 13		6
便所	幼児用和洋大便器	C103	S570KS 紙器箱	3
	幼児用脱衣所	C425	S570KS	1
	和洋大便器	C750VF	S570D	1
	幼児用小便器	U309C	FV	4
	小便器	U307C		1
	洗濯流し	SK504R	SJタイプ	1
	湯水混合栓	F33B5 13		1
手洗所	洗面台	T200BS 13		5
	化粧鏡	TS119AS 3		5
保育室	洗面台	T200BS 13		6
	化粧鏡	TS119AS 3		6
遊戯室	洗面台	T200BS 13		4

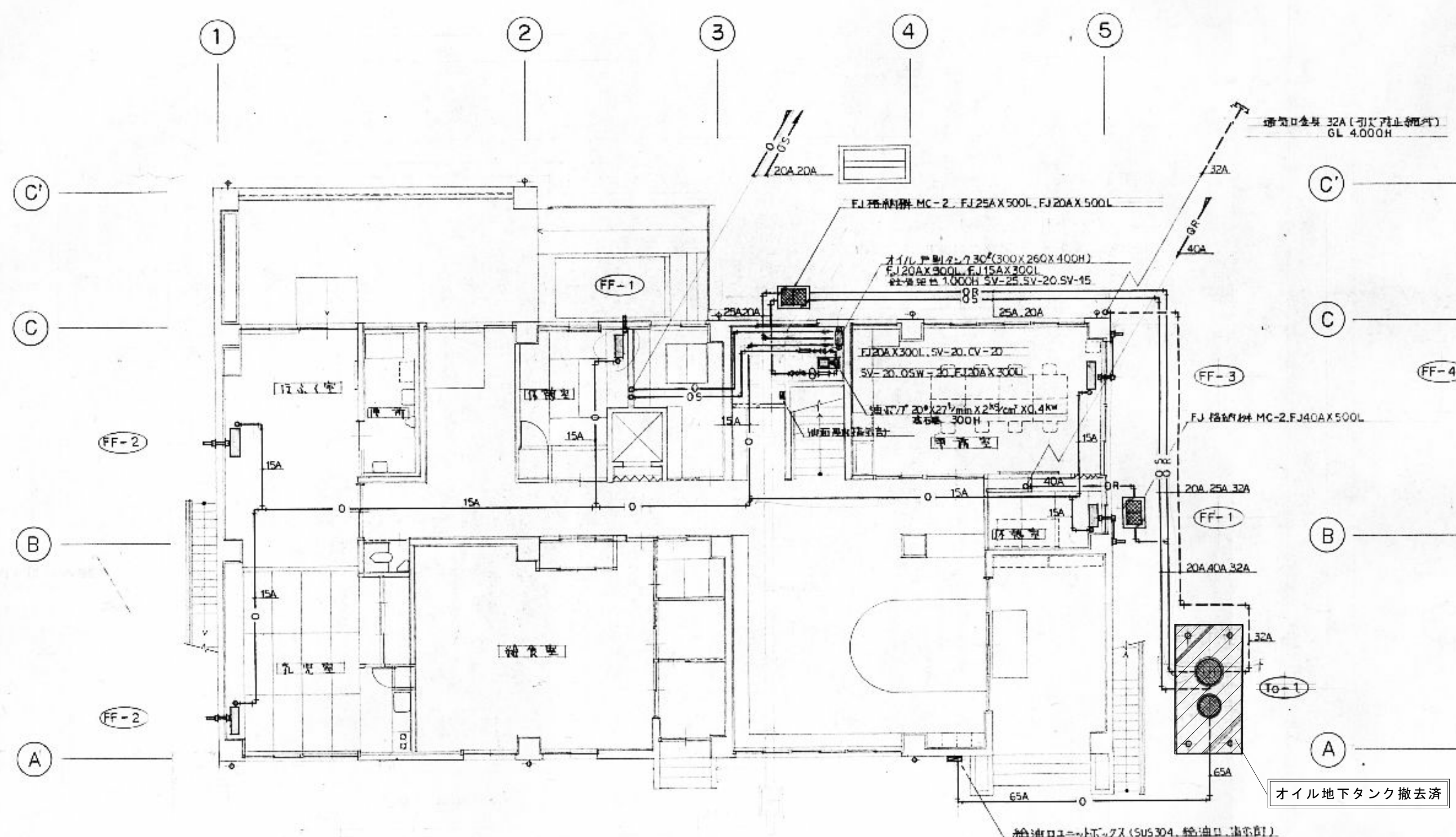




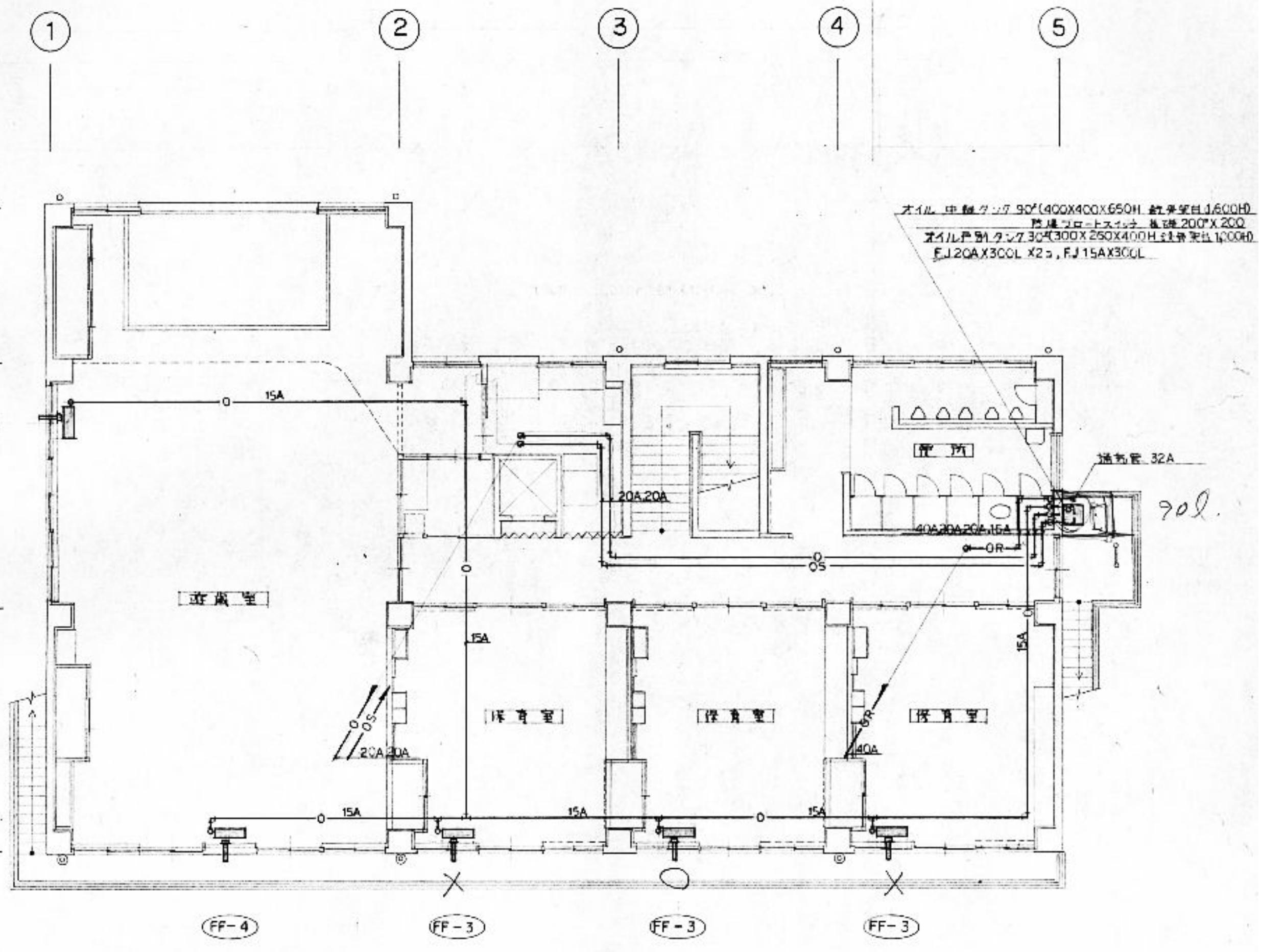
分離 接触ばっ気方式 尿浄化槽		三次処理槽
S55建設省告示第1292号第1の1 第104		
E 11 - 25	JIS 25 A	C 11 - 4
名 称	実容量	実容量
沈澱分離室	2.576 m <sup>3</sup>	
接触ばっ気室	0.751 m <sup>3</sup>	0.85 m <sup>3</sup>
沙泥室	0.44 m <sup>3</sup>	0.43 m <sup>3</sup>
消毒室	0.035 m <sup>3</sup>	0.046 m <sup>3</sup>
総 容 量	3.804 m <sup>3</sup>	1.326 m <sup>3</sup>
機器・材料仕様		
本体・並上材	FRP製	
パイプ類	硬質塩化ビニール	
マンホール	跨接（密閉式）	
ブローア	1台 100V）20 <sup>4</sup> × 120 <sup>4</sup> × 150W × 1台	

<b>特記事項</b>	
<b>1</b>	工事の着工前に、構体詳細図及び施工図を提出し承認を受ける事。
<b>2</b>	施工については、厚生省・建設省令第一号第一項によるほか、施工工程の表は現工とし、取渡水質の目標を参照する。
<b>使用材料</b>	
コンクリート強度	FC-210 <sup>kg/cm<sup>2</sup></sup>
鉄筋	SD30
埋戻土	川砂





1階平面図 S=1:100

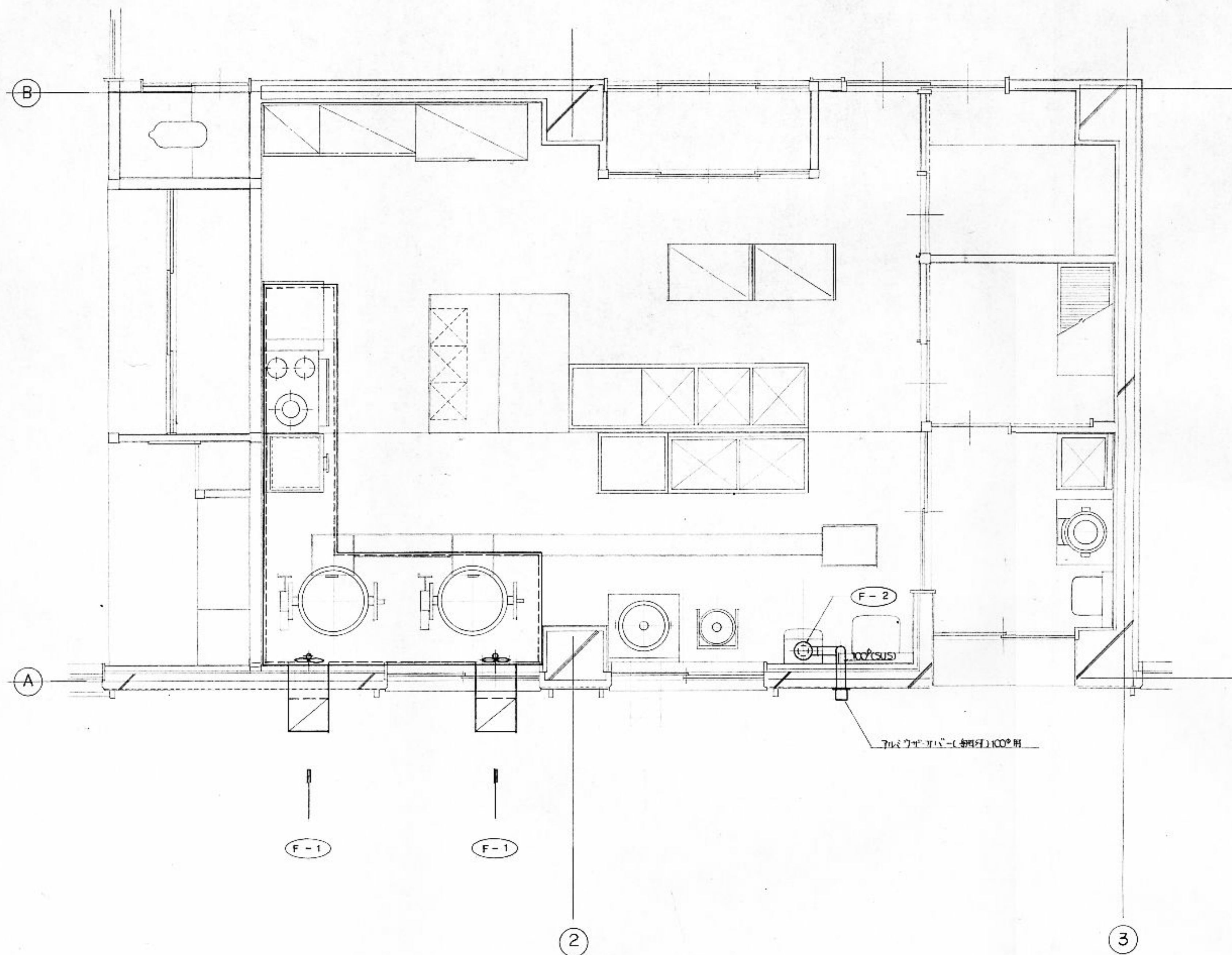


2階平面図 S=1:100

FF-1	FF式強制循環装置	暖房能力 3,410 kcal/h	2
- 2		暖房能力 6,370 kcal/h	2
- 3		暖房能力 8,410 kcal/h	4
- 4		暖房能力 13,000 kcal/h	2

※ 1F 給排気管は FL+2,000H まで





厨房換気平面詳細図 S:1/30

1	排気フード	4,100 X 3,000 X 800 X 1200 X 700H (処理能力 1,850CMH) 油回収率 90% X 3" SUS 304 1.0t	ガス消費量 7.16 m³/h 換気量 7.16 X 12.9 X 20 = 1,847 m³/h	1
F-1	日圧換気扇	300φ X 180mm X 1.5 100V ~ 25W	(付属品) ステンレスフード(8層付) 井	2
-2	強制排気装置	(機種 三菱 VE-120SA)	コントロールボックス 電圧継ぎ圧カスリ付	1

