

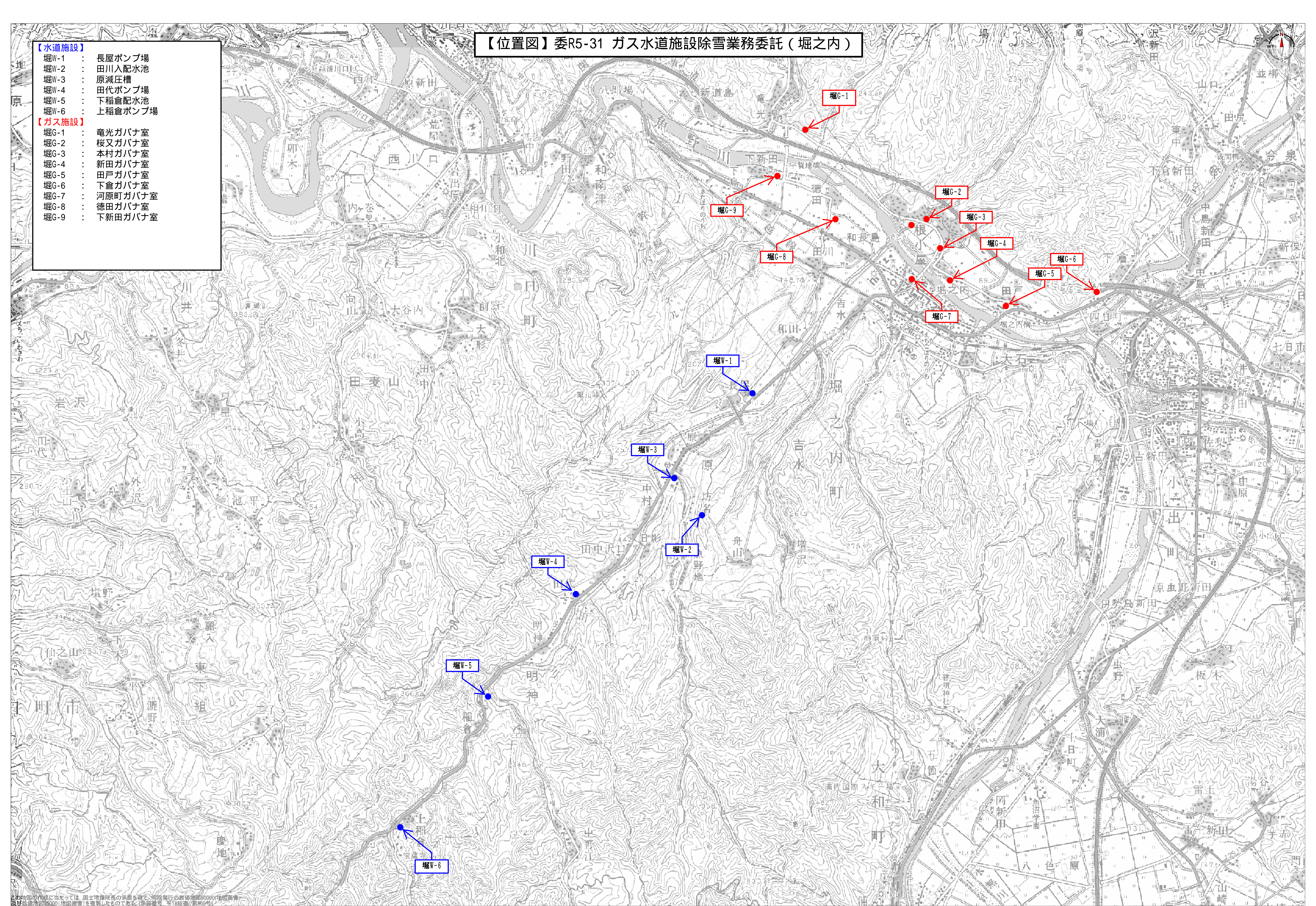
【水道施設】

- 堀W-1 : 長屋ポンプ場
- 堀W-2 : 田川入配水池
- 堀W-3 : 原減圧槽
- 堀W-4 : 田代ポンプ場
- 堀W-5 : 下稲倉配水池
- 堀W-6 : 上稲倉ポンプ場

【ガス施設】

- 堀G-1 : 竜光ガバナ室
- 堀G-2 : 桜又ガバナ室
- 堀G-3 : 本村ガバナ室
- 堀G-4 : 新田ガバナ室
- 堀G-5 : 田戸ガバナ室
- 堀G-6 : 下倉ガバナ室
- 堀G-7 : 河原町ガバナ室
- 堀G-8 : 徳田ガバナ室
- 堀G-9 : 下新田ガバナ室

【位置図】委R5-31 ガス水道施設除雪業務委託（堀之内）





【位置図】委R5-31 ガス水道施設除雪業務委託（小出）

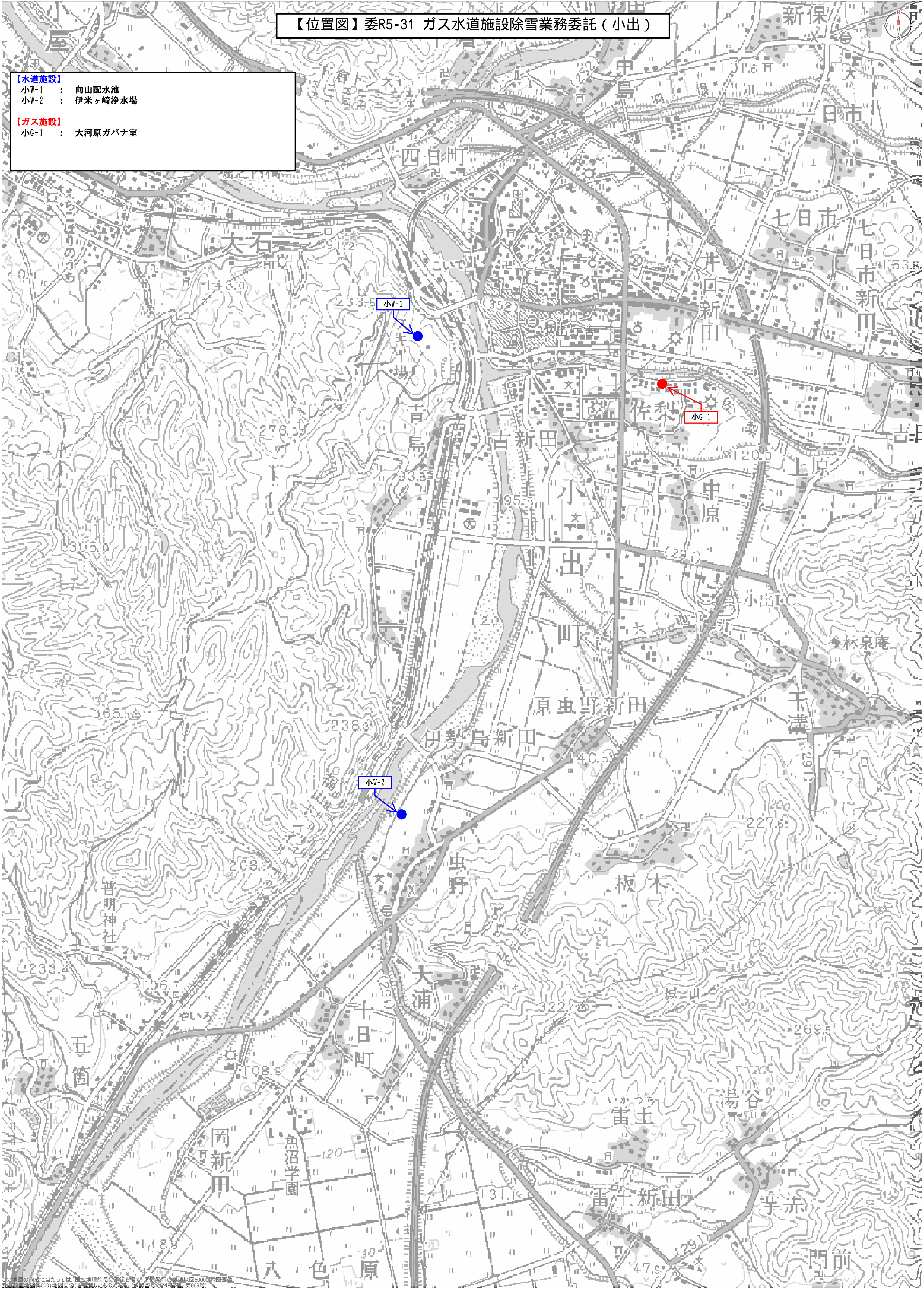
【水道施設】

小W-1：向山配水池

小W-2：伊米ヶ崎浄水場

【ガス施設】

小G-1：大河原ガバナ室

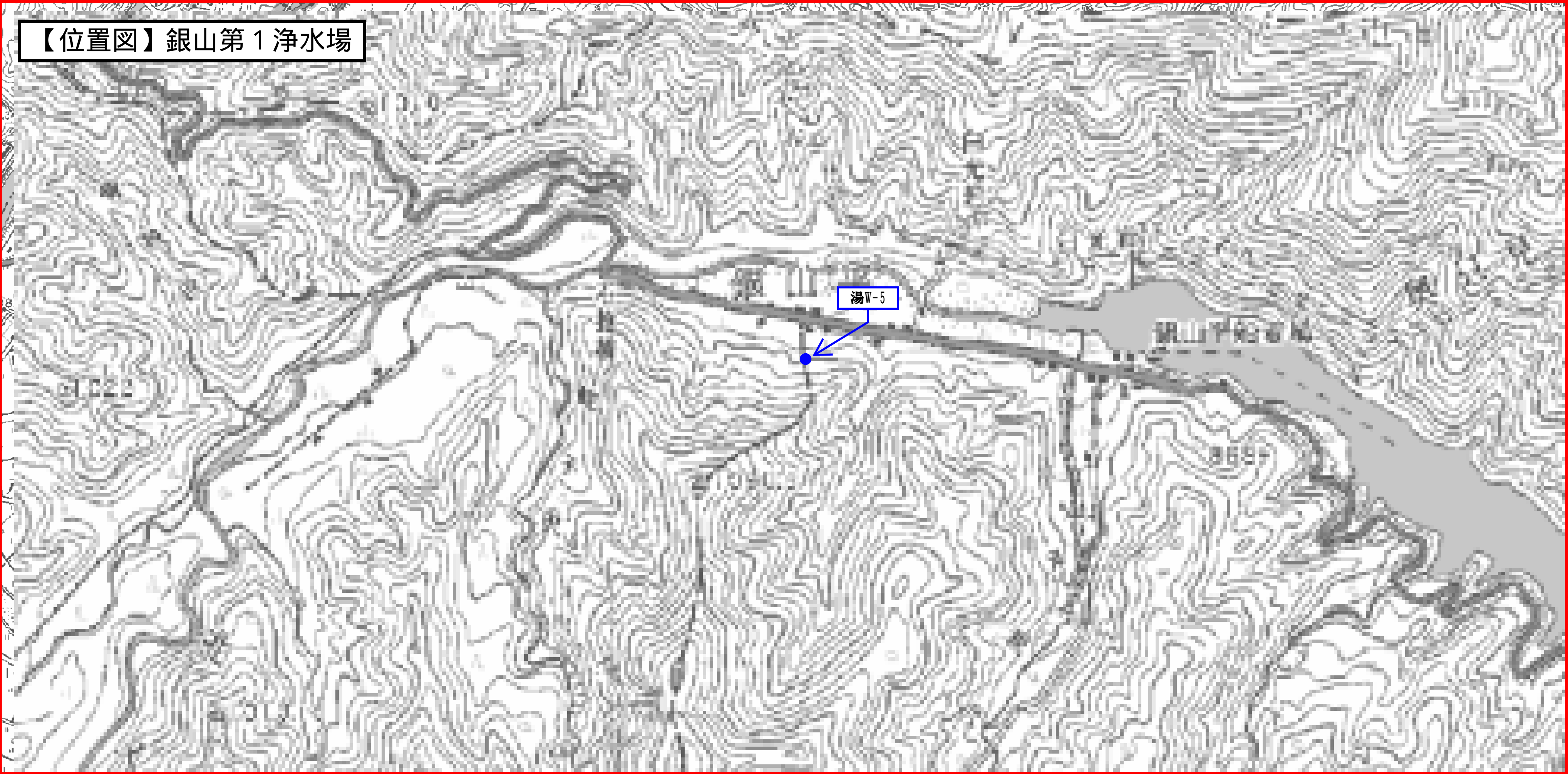


この地図の作成に当たっては、国土地理院長の承認を得て、同院発行の縮尺地図50000(地図画像)及び数値地形図25000(地図画像)を利用したものである。(承認番号:平18地認第969号)



【位置図】委R5-31 ガス水道施設除雪業務委託（湯之谷）

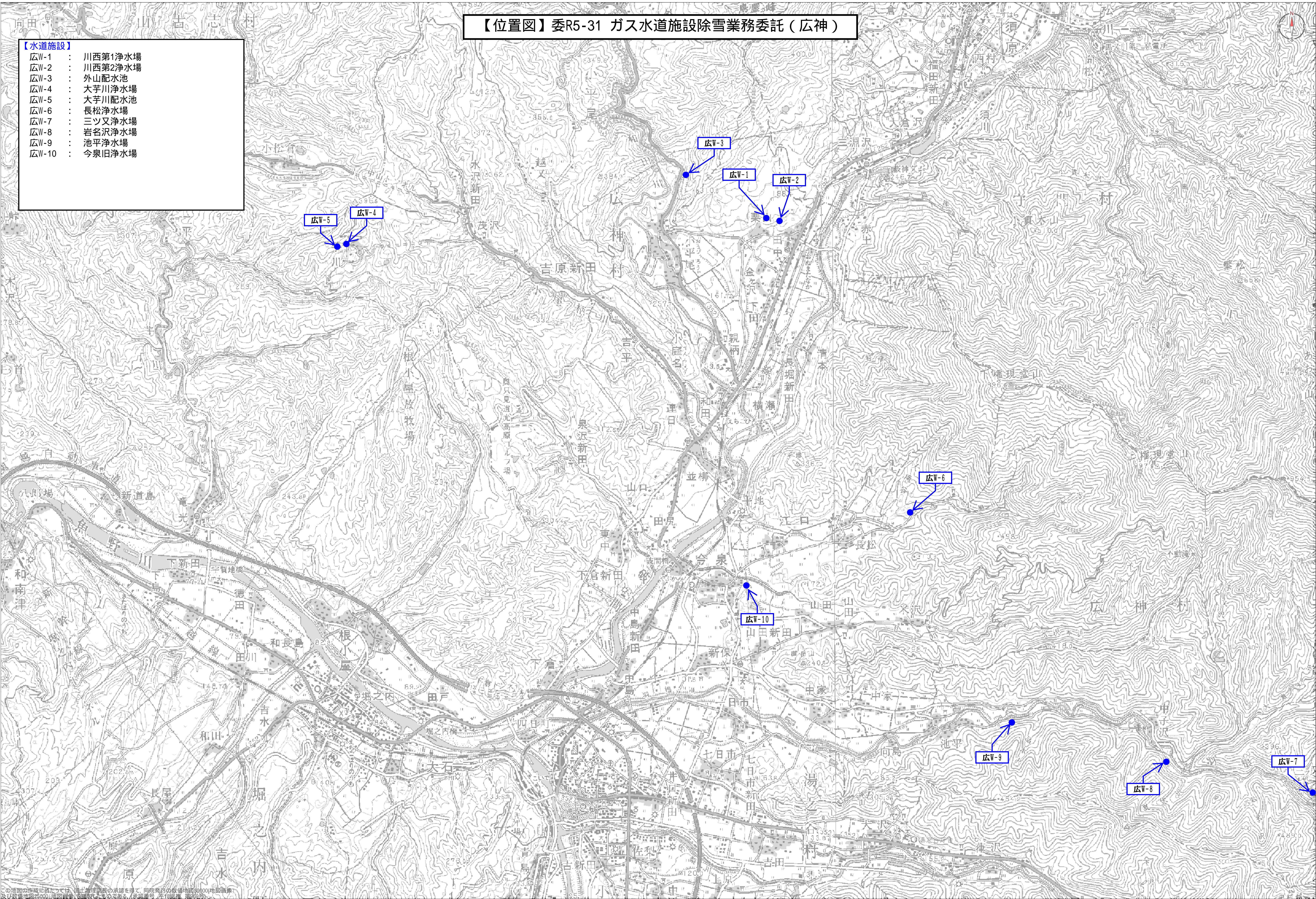
- 【水道施設】
- |      |   |         |
|------|---|---------|
| 湯W-1 | : | 七日市配水池  |
| 湯W-2 | : | 滝之上配水池  |
| 湯W-3 | : | 大湯第1浄水場 |
| 湯W-4 | : | 大湯第2浄水場 |
| 湯W-5 | : | 銀山第1浄水場 |
- 【ガス施設】
- |      |   |          |
|------|---|----------|
| 湯G-1 | : | 井口新田ガバナ室 |
| 湯G-2 | : | 大沢東ガバナ室  |





【位置図】委R5-31 ガス水道施設除雪業務委託（広神）

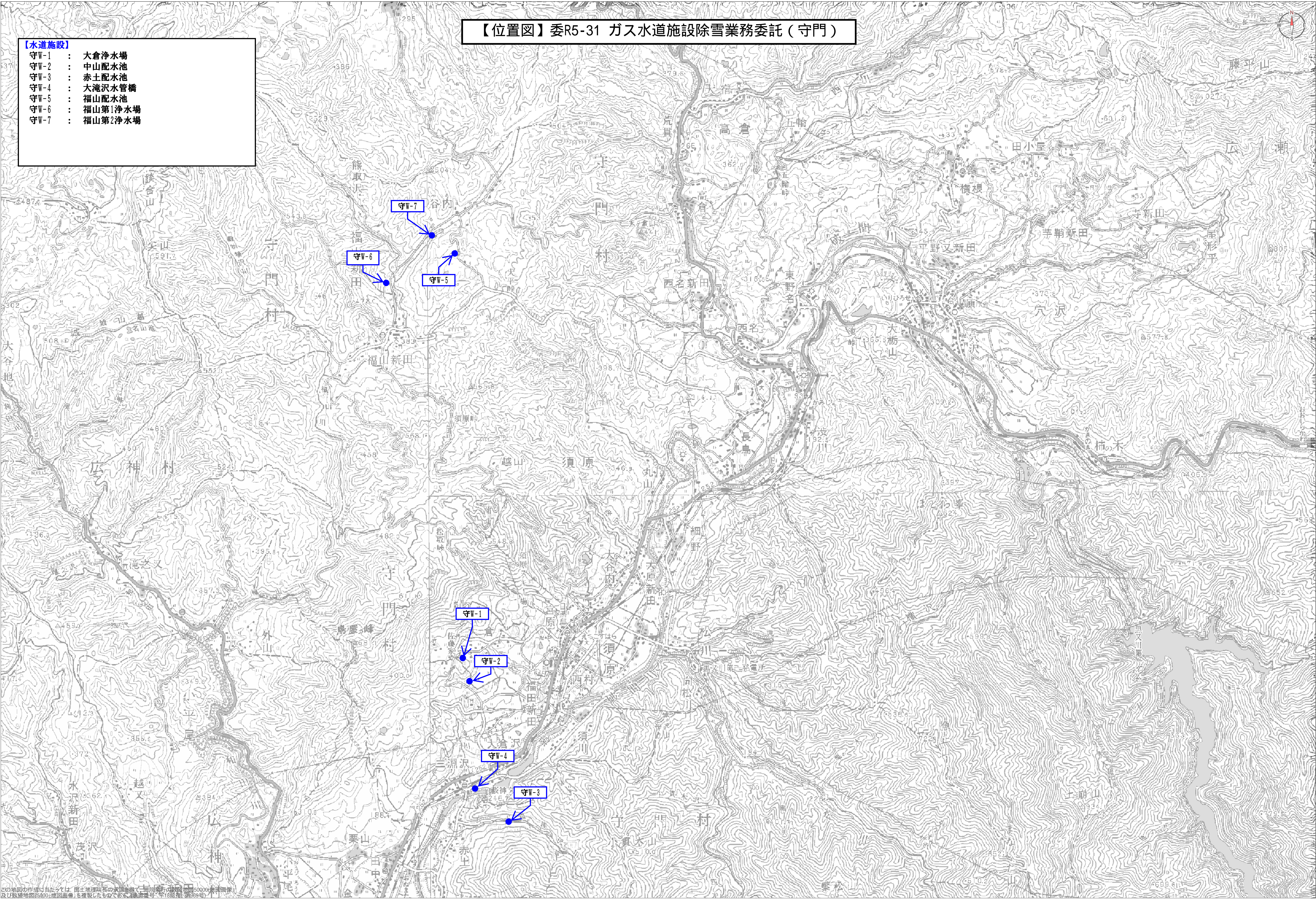
- 【水道施設】
- 広W-1 : 川西第1浄水場
  - 広W-2 : 川西第2浄水場
  - 広W-3 : 外山配水池
  - 広W-4 : 大芋川浄水場
  - 広W-5 : 大芋川配水池
  - 広W-6 : 長松浄水場
  - 広W-7 : 三ツ又浄水場
  - 広W-8 : 岩名沢浄水場
  - 広W-9 : 池平浄水場
  - 広W-10 : 今泉旧浄水場





【位置図】委R5-31 ガス水道施設除雪業務委託（守門）

- 【水道施設】
- 守W-1 : 大倉浄水場
  - 守W-2 : 中山配水池
  - 守W-3 : 赤土配水池
  - 守W-4 : 大滝沢水管橋
  - 守W-5 : 福山配水池
  - 守W-6 : 福山第1浄水場
  - 守W-7 : 福山第2浄水場





【位置図】委R5-31 ガス水道施設除雪業務委託（入広瀬）

- 【水道施設】  
入W-1：平野又第1浄水場  
入W-2：平野又第2浄水場  
入W-3：柿ノ木ポンプ室

