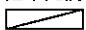
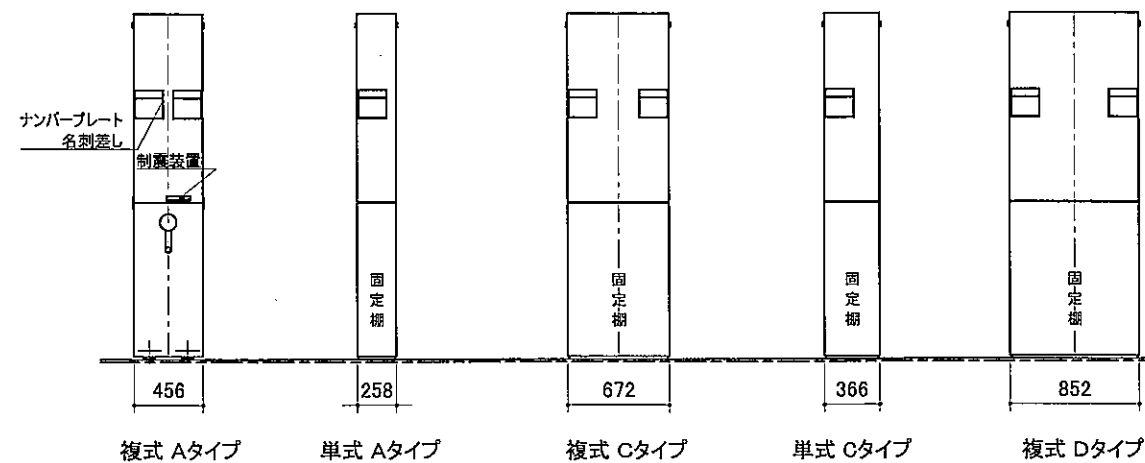
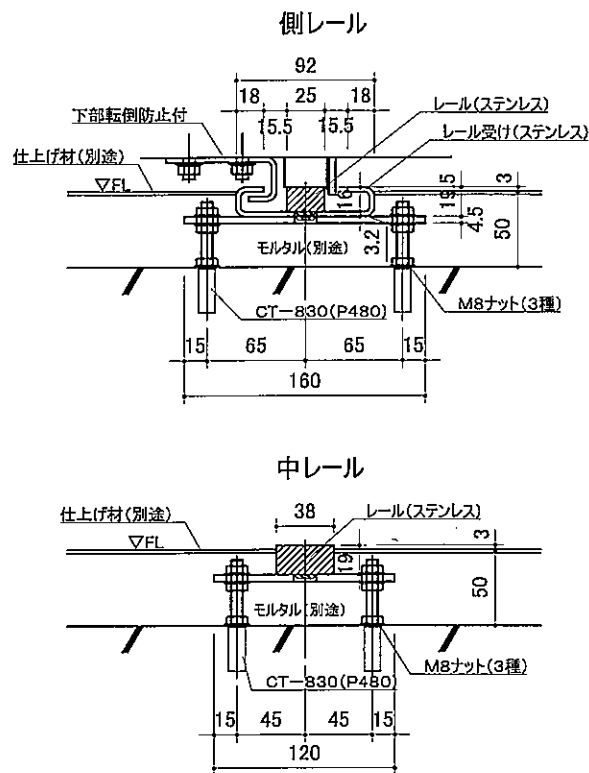


<平面図 (S=1/100)>

図中凡例
 固定棚を示す



埋込式 レール断面詳細図 (S=1/5)



規模	7段	3連	1台 (内1連W400)
単式固定	7段	4連	1台
単式固定	7段	4連	1台
複式固定	7段	1連	1台 (W500)
複式固定	7段	2連	1台 (内1連W500)
複式移動	7段	2連	1台 (内1連W500)
複式移動	7段	2連	6台
複式移動	7段	3連	11台 (内1連W400)
複式移動	7段	4連	21台

総棚段数	1,953段 (W400 161段, W500 42段)
収容冊数	64,463冊 (W900 35冊/段, W400 15冊/段, W500 19冊/段)
積載質量	棚板1段当り 最大40kg (Cタイプ: 最大60kg, Dタイプ: 最大80kg) 但し複式1連当り600kg
駆動方法	全輪駆動方式
操作方法	ワンウェイクラッチハンドル (自動クラッチ内蔵)
移動距離	100mm/ハンドル1回転
安全対策	・安全ロック (ゲートロック機構) ・下部転倒防止装置 ・脱線防止 (フランジ車輪) ・制震装置付
建築床への積載質量	40kg/段
本体質量	100kg/複式1連
総質量	92,620kg
レール形式	埋込式レール (ステンレス)
塗色	ホワイト F-30 (弊社標準色)
付属部品	各段共用背当り付 各段ブックサポート1本付

