

魚沼市役所本庁舎空調設備機器等保守点検業務委託 特記仕様書

魚沼市役所本庁舎空調設備機器等保守点検業務委託（以下「本業務」という。）は、魚沼市委託契約条項（令和4年魚沼市告示第159号）に定めるもののほか、本仕様書に従うものとする。

1. 目的

本業務は、魚沼市役所本庁舎に設置している空調設備および衛生設備の保守点検業務を実施し、常時これらの機器を稼働可能な状態に保つことを目的として実施する。

2. 番号および件名

6 魚管委第3号 魚沼市役所本庁舎空調設備機器等保守点検業務委託

3. 履行場所

魚沼市 小出島 地内

4. 保守点検対象設備

別紙1のとおり

5. 履行期間

令和6年4月1日から令和7年3月31日まで

6. 業務内容

- (1) 点検等項目及び点検回数は別紙2のとおり。
- (2) 受注者は別紙2をもとに業務計画書（日程、作業内容等）を作成し提出すること。
- (3) 保守点検を行った業務について、翌月10日までに点検報告書を提出すること。また、業務完了後は完了報告書を提出すること。なお、完了報告書の作成にあたっては、各設備に対して行った点検内容が容易に照合・確認できるよう整理し、取りまとめること。
- (4) 法定点検と定期点検の報告書は別にまとめること。

7. 提出書類

提出書類	内 容	提出時期
着手届	業務に着手した日を示したもの	業務開始前
業務計画書	業務毎の作業日程及び内容を示したもの	業務開始前
点検報告書	作業実施状況及び結果を示したもの (作業写真及び報告書)	各業務終了後
完了報告書	各設備に対して行った点検内容及び結果を示したもの	業務完了時
履行届	業務を完了した日を示したもの	業務完了時

8. 故障時の対応

設備機器の故障時には技術者を派遣し調査を行うなど、迅速な対応を行うものとする。

9. 委託料の支払い

業務終了報告及び検査合格後、適法な請求書を受理してから30日以内に支払う。

10. 長期継続契約の特記事項

- (1) 発注者は翌年度以降において、委託料に係る歳出予算の金額について減額又は削除があった場合、本契約を解除することができるものとする。
- (2) 前項の規定により発注者が本契約を解除した場合において、発注者が翌年度以降の支払いを予定していた委託料を受注者は請求することはできないものとする。
- (3) 受注者は(1)の規定により発注者が本契約を解除したために生じた損害の賠償について、発注者に請求することはできないものとする。

11. その他

- (1) 本業務の実施にあたり、市業務に支障を与えないよう実施日等については担当者と協議を行うこと。
- (2) 魚沼市役所本庁舎特定建築物環境衛生管理業務受託業者と連絡を密にすること。
- (3) この仕様書に定めない事項及び疑義の生じた事項については、発注者、受注者協議の上、決定するものとする。

魚沼市役所本庁舎空調設備機器等保守点検業務 対象設備一覧

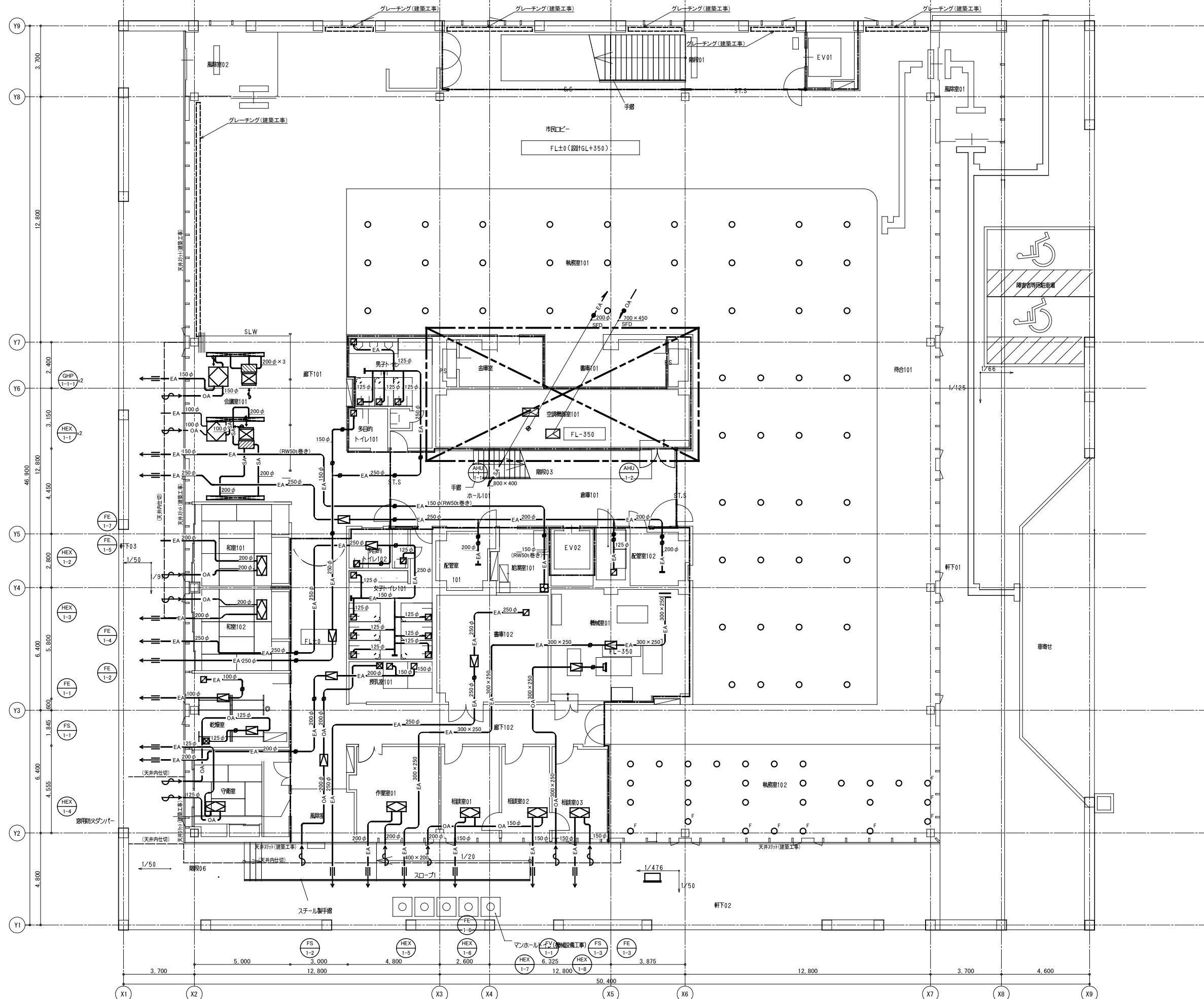
NO.	設備区分	図面記号	設備等名称	設置階	設置場所等	メーカー名	製品名等		数量	単位
							機器名	型式		
1	機械設備 (空調)	RH-1	冷温水発生機	4階	機械室	川重冷熱工業(株)	エフィシオ川崎吸収冷温水機	NEG-150CN5A	1	台
2	機械設備 (空調)	CT-1	冷却塔	4階	屋上	空研工業(株)	開放式角型クロスフロー	SKB-150GS M7	1	台
3	機械設備 (空調)	PCH-1	冷温水ポンプ	4階	機械室	(株)川本製作所	片吸込渦巻ポンプ	GEJ805M2ME7.5	2	台
4	機械設備 (空調)	PCD-1	冷却水ポンプ	4階	機械室	(株)川本製作所	片吸込渦巻ポンプ	GEM1005M4ME11	2	台
5	機械設備 (空調)	TWH-1	加温給水用補給水槽	4階	機械室	(株)川本製作所	インバーター受水槽付水道加圧装置	NF3-750S2+TAK4-50	1	台
6	機械設備 (空調)	TE-1	膨張タンク	4階	機械室	森永エンジニアリング(株)	リフレックス密閉膨張タンク	G-250:暖房冷房用	1	台
7	機械設備 (空調)	AHU1-1	コンパクト型空調機	1階	機械室	ダイキン工業(株)	床置床吹出型	UAVZ15CSR	1	台
8	機械設備 (空調)	AHU1-2	コンパクト型空調機	1階	機械室	ダイキン工業(株)	床置床吹出型	UAVZ25CSR	1	台
9	機械設備 (空調)	AHU2-1	コンパクト型空調機	2階	機械室	ダイキン工業(株)	床置床吹出型	UAVZ30CS4R	1	台
10	機械設備 (空調)	AHU2-2	コンパクト型空調機	2階	機械室	ダイキン工業(株)	床置床吹出型	UAVZ30CS4R	1	台
11	機械設備 (空調)	AHU3-1	コンパクト型空調機	3階	機械室	ダイキン工業(株)	床置床吹出型	UAVZ10CSR	1	台
12	機械設備 (空調)	AHU3-2	コンパクト型空調機	3階	機械室	ダイキン工業(株)	床置床吹出型	UAVZ6CSR	1	台
13	機械設備 (空調)	EHP-1-1	パッケージエアコンEHP	4階	屋上	ダイキン工業(株)	室外機	FXYP280F	1	台
14	機械設備 (空調)	EHP-1-1-1	パッケージエアコンEHP	1階	守衛室	ダイキン工業(株)	室内機	FXYCP56MD	2	台
15	機械設備 (空調)	EHP-1-1-2	パッケージエアコンEHP	1階	乾燥室	ダイキン工業(株)	室内機	FXYFP112MK	1	台
16	機械設備 (空調)	EHP-3-1	パッケージエアコンEHP	4階	屋上	ダイキン工業(株)	室外機	RTSP224DA	1	台
17	機械設備 (空調)	EHP-3-1-1	パッケージエアコンEHP	3階	監査委員事務局	ダイキン工業(株)	室内機	FXYFP80MK	1	台
18	機械設備 (空調)	EHP-3-1-2(3)	パッケージエアコンEHP	3階	議会事務局	ダイキン工業(株)	室内機	FXYFP45MK	2	台
19	機械設備 (空調)	EHP-3-2	パッケージエアコンEHP	4階	屋上	ダイキン工業(株)	室外機	RTSP560DA	1	台
20	機械設備 (空調)	EHP-3-2-1	パッケージエアコンEHP	3階	303会議室	ダイキン工業(株)	室内機	FXYFP71MK	2	台
21	機械設備 (空調)	EHP-3-2-2	パッケージエアコンEHP	3階	302会議室	ダイキン工業(株)	室内機	FXYFP71MK	2	台
22	機械設備 (空調)	EHP-3-2-3	パッケージエアコンEHP	3階	301会議室	ダイキン工業(株)	室内機	FXYFP71MK	2	台
23	機械設備 (空調)	EHP-3-3	パッケージエアコンEHP	4階	屋上	ダイキン工業(株)	室外機	RXYP560DB	1	台
24	機械設備 (空調)	EHP-3-3-1	パッケージエアコンEHP	3階	サーバー作業室	ダイキン工業(株)	室内機	FXYFP140MK	1	台
25	機械設備 (空調)	EHP-3-3-2	パッケージエアコンEHP	3階	防災通信室	ダイキン工業(株)	室内機	FXYP140MG	1	台
26	機械設備 (空調)	EHP-3-3-3	パッケージエアコンEHP	3階	サーバー室	ダイキン工業(株)	室内機	FXYWU140MD	1	台
27	機械設備 (空調)	EHP-4-1	パッケージエアコンEHP	4階	屋上	ダイキン工業(株)	室外機	RZCP45OKA	1	台
28	機械設備 (空調)	EHP-4-1-1	パッケージエアコンEHP	3階	電気室	ダイキン工業(株)	室内機	FVYCP450MA	1	台
29	機械設備 (空調)	EHP-4-2	パッケージエアコンEHP	4階	屋上	ダイキン工業(株)	室外機	RZCP140KA	1	台
30	機械設備 (空調)	EHP-4-2-1	パッケージエアコンEHP	3階	構内交換機室	ダイキン工業(株)	室内機	FVYCP140MA	1	台
31	機械設備 (空調)	GHP-1-1	マルチエアコンGHP	4階	屋上	ヤンマーエネルギーシステム(株)	室外機	YNCP710K1NB	1	台
32	機械設備 (空調)	GHP-1-1-1	マルチエアコンGHP	1階	市民ロビー(101会議室)	ヤンマーエネルギーシステム(株)	室内機	YZDP71AC	2	台
33	機械設備 (空調)	GHP-1-1-2	マルチエアコンGHP	1階	和室101	ヤンマーエネルギーシステム(株)	室内機	YZWP56BA	2	台
34	機械設備 (空調)	GHP-1-1-3	マルチエアコンGHP	1階	和室102	ヤンマーエネルギーシステム(株)	室内機	YZWP56BA	2	台
35	機械設備 (空調)	GHP-1-1-4	マルチエアコンGHP	1階	作業室	ヤンマーエネルギーシステム(株)	室内機	YZCP71MJ	1	台
36	機械設備 (空調)	GHP-1-1-5	マルチエアコンGHP	1階	授乳室	ヤンマーエネルギーシステム(株)	室内機	YZWP28BA	1	台
37	機械設備 (空調)	GHP-1-1-6	マルチエアコンGHP	1階	第1相談室	ヤンマーエネルギーシステム(株)	室内機	YZWP36BA	1	台
38	機械設備 (空調)	GHP-1-1-7	マルチエアコンGHP	1階	第2相談室	ヤンマーエネルギーシステム(株)	室内機	YZCP45MJ	1	台
39	機械設備 (空調)	GHP-1-1-8	マルチエアコンGHP	1階	第3相談室	ヤンマーエネルギーシステム(株)	室内機	YZWP45BA	1	台
40	機械設備 (空調)	GHP-2-1	マルチエアコンGHP	4階	屋上	ヤンマーエネルギーシステム(株)	室外機	YNCP850K1NB	1	台
41	機械設備 (空調)	GHP-2-1-1	マルチエアコンGHP	2階	応接室	ヤンマーエネルギーシステム(株)	室内機	YZDP56AC	2	台
42	機械設備 (空調)	GHP-2-1-2	マルチエアコンGHP	2階	市長室	ヤンマーエネルギーシステム(株)	室内機	YZDP56AC	1	台
43	機械設備 (空調)	GHP-2-1-3	マルチエアコンGHP	2階	副市長室	ヤンマーエネルギーシステム(株)	室内機	YZDP45AC	1	台
44	機械設備 (空調)	GHP-2-1-4	マルチエアコンGHP	2階	206会議室	ヤンマーエネルギーシステム(株)	室内機	YZCP56MJ	1	台
45	機械設備 (空調)	GHP-2-1-5	マルチエアコンGHP	2階	205会議室	ヤンマーエネルギーシステム(株)	室内機	YZCP56MJ	1	台
46	機械設備 (空調)	GHP-2-1-6	マルチエアコンGHP	2階	204会議室	ヤンマーエネルギーシステム(株)	室内機	YZCP45MJ	1	台
47	機械設備 (空調)	GHP-2-1-7	マルチエアコンGHP	2階	203会議室	ヤンマーエネルギーシステム(株)	室内機	YZCP56MJ	1	台
48	機械設備 (空調)	GHP-2-1-8	マルチエアコンGHP	2階	202会議室	ヤンマーエネルギーシステム(株)	室内機	YZCP71MJ	1	台
49	機械設備 (空調)	GHP-2-1-9	マルチエアコンGHP	2階	201会議室	ヤンマーエネルギーシステム(株)	室内機	YZCP71MJ	1	台
50	機械設備 (空調)	GHP-2-1-10	マルチエアコンGHP	2階	印刷室	ヤンマーエネルギーシステム(株)	室内機	YZWP56BA	1	台
51	機械設備 (空調)	GHP-3-1	マルチエアコンGHP	4階	屋上	ヤンマーエネルギーシステム(株)	室外機	YNCP560K1NB	1	台

NO.	設備区分	図面記号	設備等名称	設置階	設置場所等	メーカー名	製品名等		数量	単位
							機器名	型式		
52	機械設備(空調)	GHP-3-1-1	マルチエアコンGHP	3階	教育長室	ヤンマーエネルギーシステム(株)	室内機	YZDP71AC	1	台
53	機械設備(空調)	GHP-3-1-2	マルチエアコンGHP	3階	選管作業室	ヤンマーエネルギーシステム(株)	室内機	YZCP56MJ	1	台
54	機械設備(空調)	GHP-3-1-3	マルチエアコンGHP	3階	選挙管理委員会	ヤンマーエネルギーシステム(株)	室内機	YZCP56MJ	1	台
55	機械設備(空調)	GHP-3-1-4	マルチエアコンGHP	3階	304会議室	ヤンマーエネルギーシステム(株)	室内機	YZCP56MJ	2	台
56	機械設備(空調)	GHP-3-1-5	マルチエアコンGHP	3階	305会議室	ヤンマーエネルギーシステム(株)	室内機	YZCP71MJ	2	台
57	機械設備(空調)	GHP-3-1-6	マルチエアコンGHP	3階	授乳室	ヤンマーエネルギーシステム(株)	室内機	YZWP22BA	1	台
58	機械設備(空調)	GHP-3-2	マルチエアコンGHP	4階	屋上	ヤンマーエネルギーシステム(株)	室外機	YNCP710K1NB	1	台
59	機械設備(空調)	GHP-3-2-1	マルチエアコンGHP	3階	議会会議室	ヤンマーエネルギーシステム(株)	室内機	YZCP80MJ	2	台
60	機械設備(空調)	GHP-3-2-2	マルチエアコンGHP	3階	議会委員会室	ヤンマーエネルギーシステム(株)	室内機	YZCP45MJ	4	台
61	機械設備(空調)	GHP-3-2-3	マルチエアコンGHP	3階	議会応接室	ヤンマーエネルギーシステム(株)	室内機	YZDP45AC	1	台
62	機械設備(空調)	GHP-3-2-4	マルチエアコンGHP	3階	正副議長室	ヤンマーエネルギーシステム(株)	室内機	YZDP90AC	1	台
63	機械設備(空調)	GHP-3-3	マルチエアコンGHP	4階	屋上	ヤンマーエネルギーシステム(株)	室外機	YNCP710K1NB	1	台
64	機械設備(空調)	GHP-3-3-1	マルチエアコンGHP	3階	モニター室	ヤンマーエネルギーシステム(株)	室内機	YZWP28BA	2	台
65	機械設備(空調)	GHP-3-3-2	マルチエアコンGHP	3階	議員控室	ヤンマーエネルギーシステム(株)	室内機	YZCP71MJ	3	台
66	機械設備(空調)	GHP-3-3-3	マルチエアコンGHP	3階	議場	ヤンマーエネルギーシステム(株)	室内機	YZDP112AC	3	台
67	機械設備(空調)	HU-1	気化式加湿器	1階	授乳室	ユーキャン(株)	加湿器	UC-ΔX100G	1	台
68	機械設備(空調)	HU-1	気化式加湿器	3階	授乳室	ユーキャン(株)	加湿器	UC-ΔX100G	1	台
69	機械設備(空調)	HEX-1-1	全熱交換器	1階	市民ロビー(101会議室)	三菱電機冷熱機器販売(株)	業務用ロスタイ天井埋込形マウントタイプ	LGH-N15RX	2	台
70	機械設備(空調)	HEX-1-2	全熱交換器	1階	和室101	三菱電機冷熱機器販売(株)	業務用ロスタイ天井吊り形マウントタイプ	LGH-N35CX	1	台
71	機械設備(空調)	HEX-1-3	全熱交換器	1階	和室102	三菱電機冷熱機器販売(株)	業務用ロスタイ天井吊り形マウントタイプ	LGH-N35CX	1	台
72	機械設備(空調)	HEX-1-4	全熱交換器	1階	守衛室	三菱電機冷熱機器販売(株)	業務用ロスタイ天井吊り形マウントタイプ	LGH-N15CX	1	台
73	機械設備(空調)	HEX-1-5	全熱交換器	1階	作業室	三菱電機冷熱機器販売(株)	業務用ロスタイ天井吊り形加湿付	LGH-N50CKS	1	台
74	機械設備(空調)	HEX-1-6	全熱交換器	1階	第1相談室	三菱電機冷熱機器販売(株)	業務用ロスタイ天井吊り形マウントタイプ	LGH-N25CX	1	台
75	機械設備(空調)	HEX-1-7	全熱交換器	1階	第2相談室	三菱電機冷熱機器販売(株)	業務用ロスタイ天井吊り形マウントタイプ	LGH-N25CX	1	台
76	機械設備(空調)	HEX-1-8	全熱交換器	1階	第3相談室	三菱電機冷熱機器販売(株)	業務用ロスタイ天井吊り形マウントタイプ	LGH-N25CX	1	台
77	機械設備(空調)	HEX-2-1	全熱交換器	2階	応接室	三菱電機冷熱機器販売(株)	業務用ロスタイ天井埋込形マウントタイプ	LGH-N35RX2	1	台
78	機械設備(空調)	HEX-2-2	全熱交換器	2階	市長室	三菱電機冷熱機器販売(株)	業務用ロスタイ天井埋込形マウントタイプ	LGH-N25RX2	1	台
79	機械設備(空調)	HEX-2-3	全熱交換器	2階	副市長室	三菱電機冷熱機器販売(株)	業務用ロスタイ天井埋込形マウントタイプ	LGH-N25RX2	1	台
80	機械設備(空調)	HEX-2-4	全熱交換器	2階	206会議室	三菱電機冷熱機器販売(株)	業務用ロスタイ天井吊り形マウントタイプ	LGH-N35CX	1	台
81	機械設備(空調)	HEX-2-5	全熱交換器	2階	205会議室	三菱電機冷熱機器販売(株)	業務用ロスタイ天井吊り形マウントタイプ	LGH-N35CX	1	台
82	機械設備(空調)	HEX-2-6	全熱交換器	2階	204会議室	三菱電機冷熱機器販売(株)	業務用ロスタイ天井吊り形マウントタイプ	LGH-N35CX	1	台
83	機械設備(空調)	HEX-2-7	全熱交換器	2階	203会議室	三菱電機冷熱機器販売(株)	業務用ロスタイ天井吊り形マウントタイプ	LGH-N35CX	1	台
84	機械設備(空調)	HEX-2-8	全熱交換器	2階	202会議室	三菱電機冷熱機器販売(株)	業務用ロスタイ天井吊り形マウントタイプ	LGH-N35CX	1	台
85	機械設備(空調)	HEX-2-9	全熱交換器	2階	201会議室	三菱電機冷熱機器販売(株)	業務用ロスタイ天井吊り形マウントタイプ	LGH-N35CX	1	台
86	機械設備(空調)	HEX-2-10	全熱交換器	2階	印刷室	三菱電機冷熱機器販売(株)	業務用ロスタイ天井吊り形マウントタイプ	LGH-N35CX	2	台
87	機械設備(空調)	HEX-3-1	全熱交換器	3階	監査委員事務局	三菱電機冷熱機器販売(株)	業務用ロスタイ天井吊り形マウントタイプ	LGH-N25CX	1	台
88	機械設備(空調)	HEX-3-2	全熱交換器	3階	教育長室	三菱電機冷熱機器販売(株)	業務用ロスタイ天井埋込形マウントタイプ	LGH-N35RX2	1	台
89	機械設備(空調)	HEX-3-3	全熱交換器	3階	選管作業室	三菱電機冷熱機器販売(株)	業務用ロスタイ天井埋込形マウントタイプ	LGH-N25CX	1	台
90	機械設備(空調)	HEX-3-4	全熱交換器	3階	選挙管理委員会	三菱電機冷熱機器販売(株)	業務用ロスタイ天井吊り形マウントタイプ	LGH-N35CX	1	台
91	機械設備(空調)	HEX-3-5	全熱交換器	3階	304会議室	三菱電機冷熱機器販売(株)	業務用ロスタイ天井吊り形マウントタイプ	LGH-N50CX	1	台
92	機械設備(空調)	HEX-3-6	全熱交換器	3階	305会議室	三菱電機冷熱機器販売(株)	業務用ロスタイ天井吊り形マウントタイプ	LGH-N50CX	1	台
93	機械設備(空調)	HEX-3-7	全熱交換器	3階	303会議室	三菱電機冷熱機器販売(株)	業務用ロスタイ天井吊り形加湿付	LGH-N50CKS	2	台
94	機械設備(空調)	HEX-3-8	全熱交換器	3階	302会議室	三菱電機冷熱機器販売(株)	業務用ロスタイ天井吊り形加湿付	LGH-N50CKS	2	台
95	機械設備(空調)	HEX-3-9	全熱交換器	3階	301会議室	三菱電機冷熱機器販売(株)	業務用ロスタイ天井吊り形加湿付	LGH-N50CKS	2	台
96	機械設備(空調)	HEX-3-10	全熱交換器	3階	議会会議室	三菱電機冷熱機器販売(株)	業務用ロスタイ天井吊り形マウントタイプ	LGH-N50CX	2	台
97	機械設備(空調)	HEX-3-11	全熱交換器	3階	議会委員会室	三菱電機冷熱機器販売(株)	業務用ロスタイ天井吊り形加湿付	LGH-N50CKS	2	台
98	機械設備(空調)	HEX-3-12	全熱交換器	3階	議会委員会室	三菱電機冷熱機器販売(株)	業務用ロスタイ天井吊り形加湿付	LGH-N50CKS	2	台
99	機械設備(空調)	HEX-3-13	全熱交換器	3階	正副議長室	三菱電機冷熱機器販売(株)	業務用ロスタイ天井埋込形マウントタイプ	LGH-N35RX2	1	台
100	機械設備(空調)	HEX-3-14	全熱交換器	3階	応接室	三菱電機冷熱機器販売(株)	業務用ロスタイ天井埋込形マウントタイプ	LGH-N35RX2	1	台
101	機械設備(空調)	HEX-3-15	全熱交換器	3階	議会事務局	三菱電機冷熱機器販売(株)	業務用ロスタイ天井吊り形マウントタイプ	LGH-N25CX	2	台
102	機械設備(空調)	HEX-3-16	全熱交換器	3階	モニター室	三菱電機冷熱機器販売(株)	業務用ロスタイ天井吊り形マウントタイプ	LGH-N35CX	1	台
103	機械設備(空調)	HEX-3-17	全熱交換器	3階	議場	三菱電機冷熱機器販売(株)	業務用ロスタイ天井埋込形マウントタイプ	LGH-N65RX2	4	台
104	機械設備(空調)	FS-4-1	送風機	4階	機械室	(株)荏原製作所	片吸込みシロッコファン天井吊りタイプ	2SRM4	1	台
105	機械設備(空調)	FS-4-2	送風機	4階	電気室	(株)荏原製作所	片吸込みシロッコファン天井吊りタイプ	11/2SRM4	1	台
106	機械設備(空調)	FE-4-1	排風機	4階	機械室	(株)荏原製作所	片吸込みシロッコファン天井吊りタイプ	2SRM4	1	台

NO.	設備区分	図面記号	設備等名称	設置階	設置場所等	メーカー名	製品名等		数量	単位
							機器名	型式		
107	機械設備 (空調)	FE-4-2	排風機	4階	電気室	(株)荏原製作所	片吸込みシロッコファン天井吊タイプ	11/2SRM4	1	台
108	機械設備 (空調)	FV-1-1	排風機	1階	給湯室	三菱電機冷熱機器販売(株)	天井埋込型換気扇	VD-20ZP9	1	台
109	機械設備 (空調)	FV-2-1	排風機	2階	給湯室	三菱電機冷熱機器販売(株)	天井埋込型換気扇	VD-20ZP9	1	台
110	機械設備 (空調)	FV-3-1	排風機	3階	給湯室	三菱電機冷熱機器販売(株)	天井埋込型換気扇	VD-20ZP9	1	台
111	機械設備 (空調)	FV-3-2	排風機	3階	モニター室	三菱電機冷熱機器販売(株)	天井埋込型換気扇	VD-23ZB10	1	台
112	機械設備 (空調)	SMF-1	排風機	3階	議場	(株)荏原製作所	片吸込みシロッコファン床置タイプ	31/2SRMH	1	台
113	機械設備 (衛生)	PU-1	加圧給水ポンプユニット(上水系統)	4階	機械室	(株)川本製作所	推定末端圧力一定給水ユニット	KF2-32TE0.75	1	台
114	機械設備 (衛生)	PU-2	加圧給水ポンプユニット(雑用水系統)	1階	機械室	(株)川本製作所	推定末端圧力一定給水ユニット	KFE40T1.5	1	台
115	機械設備 (衛生)	PU-3	加圧給水ポンプユニット(冷却塔補給水系統)	4階	機械室	(株)川本製作所	推定末端圧力一定給水ユニット	KFE32P0.75	1	台
116	機械設備 (衛生)	PD-1	排水ポンプ(雨水循環用)	1階	機械室	(株)川本製作所	渦巻ポンプ	GEK655M2ME7.5	1	台
117	機械設備 (衛生)	PD-2	排水ポンプ(湧水排水用)	地下	地下ピット	(株)川本製作所	汚水用水中ポンプ	YUK2-505-0.4T	4	台
118	機械設備 (衛生)	PD-3	排水ポンプ(初期降雨排水用)	地下	地下ピット	(株)川本製作所	汚水用水中ポンプ	SU4-505-2.2	2	台
119	機械設備 (衛生)	PD-4	排砂ポンプ(投込み用)	1階	機械室	(株)荏原製作所	排砂用水中ポンプ	22EAZ251.5	1	台
120	機械設備 (衛生)	WHE-1	電気温水器	1・2・3階	給湯室	(株)東北イトミック	貯湯式電気温水器	ESD20BRX111C0	3	台
121	機械設備 (衛生)	WHE-1	電気温水器	1・3階	授乳室	(株)東北イトミック	貯湯式電気温水器	ESD20BRX111C0	2	台
122	機械設備 (衛生)	WF-1	ろ過装置	1階	機械室	東西化学産業(株)	雨水ろ過ユニット	片吸込渦巻型(2P)	1	台
123	機械設備 (消雪)	NO.1井戸	消雪設備	屋外	庁舎外構	(株)川本製作所	深井戸用水中ポンプ(No.1)	US2-1005-26C	1	台
124	機械設備 (消雪)	NO.2井戸	消雪設備	屋外	庁舎外構	(株)川本製作所	深井戸用水中ポンプ(No.2)	US2-1255-18C	1	台
125	機械設備 (空調)		自動制御機器	2階	執務室201	アズビル(株)	ビルディングオートメーションシステム	savic-netFX2compact	1	台

魚沼市役所本庁舎空調設備機器等保守点検等項目及び点検回数

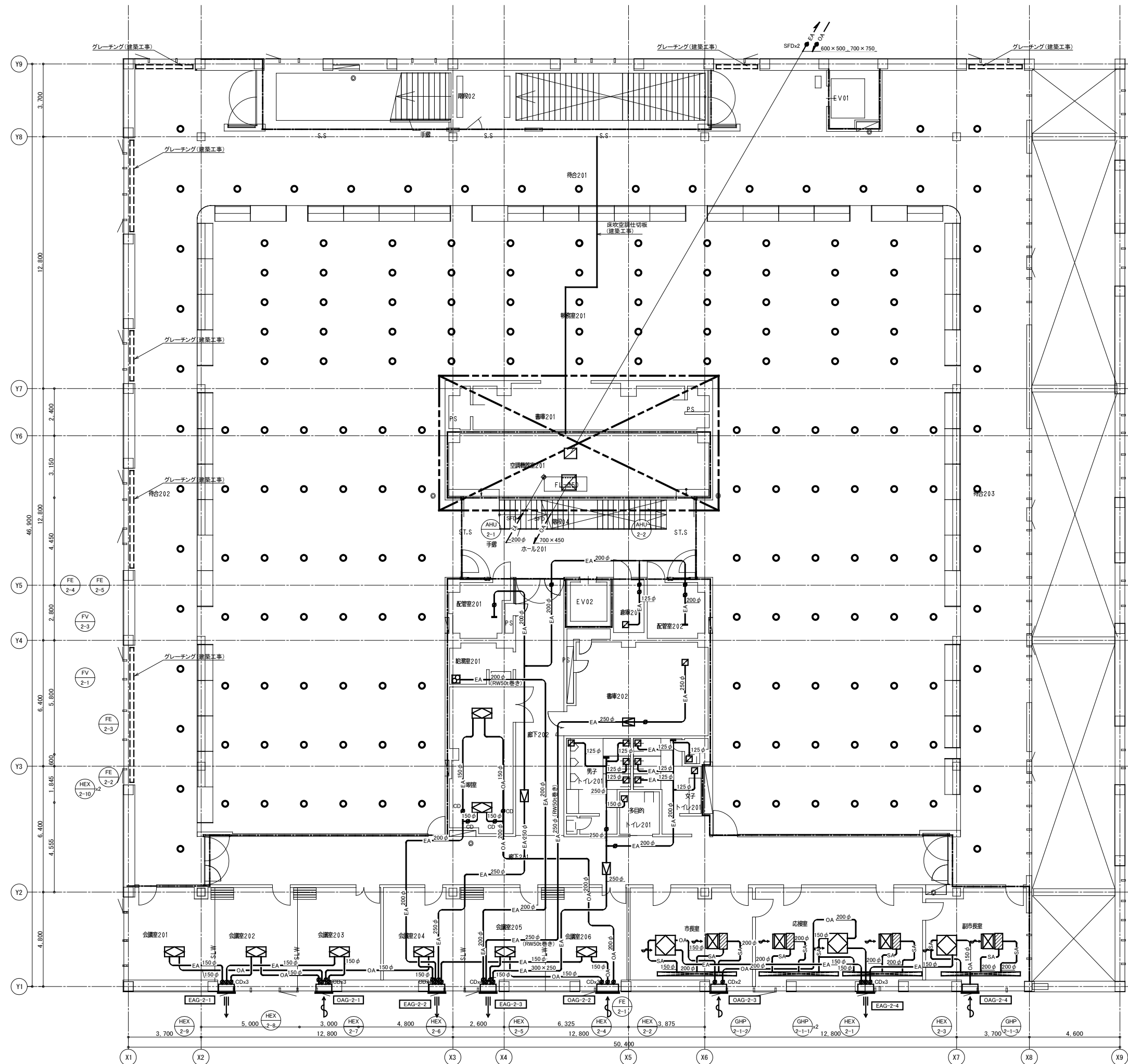
設備名	記号	台数	点検項目等	備考	令和6年度 実施	時期
冷却塔	CT	1	本体及び水管清掃	建築物衛生法(法定1回/年)	2回	冷暖房切替時
コンパクト型空調機	AHU	6	加湿装置の清掃	建築物衛生法(1回/年)	2回	
パッケージエアコンEHP	EHP	3	定期点検(前回実施:R4)	フロン排出抑制法(1回/3年)	-	
		23	簡易点検	フロン排出抑制法(4回/年)	4回	1回/3か月
マルチエアコンGHP	GHP	5	定期点検(毎年実施)	フロン排出抑制法(1回/3年)	1回	
		51	簡易点検	フロン排出抑制法(4回/年)	4回	1回/3か月
気化式加湿器	HU	2	加湿装置の清掃	建築物衛生法(1回/年)	1回	
受水槽(鋼板製4.2㎡)	TW-1	2	受水槽の清掃	建築物衛生法(1回/年)	1回	
		-	水質検査 1回目:省略不可項目、重金属及び蒸発残留物(16項目)と消毒副生成物(12項目) 2回目:第1回が検査基準に適合した場合は、省略不可項目のみの検査とする。	建築物衛生法(2回/年)	2回	
沈砂槽(1.2㎡) 中水処理槽(14㎡)	-	2	沈砂槽、中水処理槽の清掃	建築物衛生法(1回/年)	1回	
			雨水大腸菌検査	建築物衛生法(6回/年)	6回	1回/2か月
冷温水発生機	RH	1	シーズンイン点検		2回	冷暖房切替時
			インヒビター分析及び補充		1回	暖房時
			テレメンテ遠隔監視		随時	365日 24H
冷却塔	CT	1	散水装置、ファン、電動機、充填材、本体、水槽部等の点検		2回	
冷温水ポンプ	PCH	2	外観、動作確認、電流値測定、絶縁測定等		2回	
冷却水ポンプ	PCD	2	外観、動作確認、電流値測定、絶縁測定等		2回	
加湿給水用補給水槽	TWH	1	外観、動作確認、電流値測定、絶縁測定等		2回	
膨張タンク	TE	1	外観		1回	
コンパクト型空調機	AHU	6	外観、送風機、熱交換器、加湿器等の点検、フィルター清掃		2回	
パッケージエアコンEHP	EHP	23	外観、振動確認、電流値測定、絶縁測定等、室内機フィルター清掃(室外機6台、室内機17台)		2回	
マルチエアコンGHP	GHP	51	外観、振動確認、電流値測定、絶縁測定等、室内機フィルター清掃(室外機5台、室内機46台)		1回	
全熱交換器	HEX	47	外観、異音点検、発熱、絶縁測定等、フィルター清掃		1回	
			エレメント清掃	2年に1回実施(前回実施:R5)	-	
排風機(片吸込みシロッコファン天井吊タイプ)	FE	4	外観、Vベルト、軸受、運転確認等		1回	
排風機(片吸込みシロッコファン床置タイプ)	SMF	1	外観、Vベルト、軸受、運転確認等		1回	
天井埋込型換気扇	FV	4	外観、電動機、羽根車等		1回	
加圧給水ポンプユニット(上水系統)	PU	1	外観、電動機、ポンプ運転状況点検、インバーター機能点検、圧力設定、スイッチ確認等		1回	
加圧給水ポンプユニット(雑用水系統)	PU	1	外観、電動機、ポンプ運転状況点検、インバーター機能点検、圧力設定、スイッチ確認等		1回	
加圧給水ポンプユニット(冷却塔補給水系統)	PU	1	外観、電動機、ポンプ運転状況点検、インバーター機能点検、圧力設定、スイッチ確認等		1回	
排水ポンプ(雨水循環用)	PD	1	外観、電動機、ポンプ運転状況点検、圧力設定、スイッチ確認等		1回	
排水ポンプ(湧水排水用)	PD	4	外観、電動機、ポンプ運転状況点検、圧力設定、スイッチ確認等		1回	
排水ポンプ(初期降雨排水用)	PD	2	外観、電動機、ポンプ運転状況点検、圧力設定、スイッチ確認等		1回	
排水ポンプ(投込み用)	PD	1	外観、電動機、ポンプ運転状況点検、圧力設定、スイッチ確認等		1回	
電気温水器	WHE1	5	外観、発熱体、温度調整器、加熱防止器等		1回	
消雪設備	-	2	ノズル清掃、制御盤点検、井戸ポンプ点検等	No1井戸ポンプ:屋上・外構 No2井戸ポンプ:駐車場	1回	
自動制御機器	-	1	熱源制御 総合点検、中央監視装置簡易点検		1回	
制気口		493	清掃	別添、ダクト平面図及び制気口リスト参照	1回	



凡例

記号	内容
—	防火区画
○	床吹出口
○	床吹出口(ファン付)

注記
 1. 特記無き ϕ は、VDを示す。
 2. 特記無き ϕ は、FDを示す。



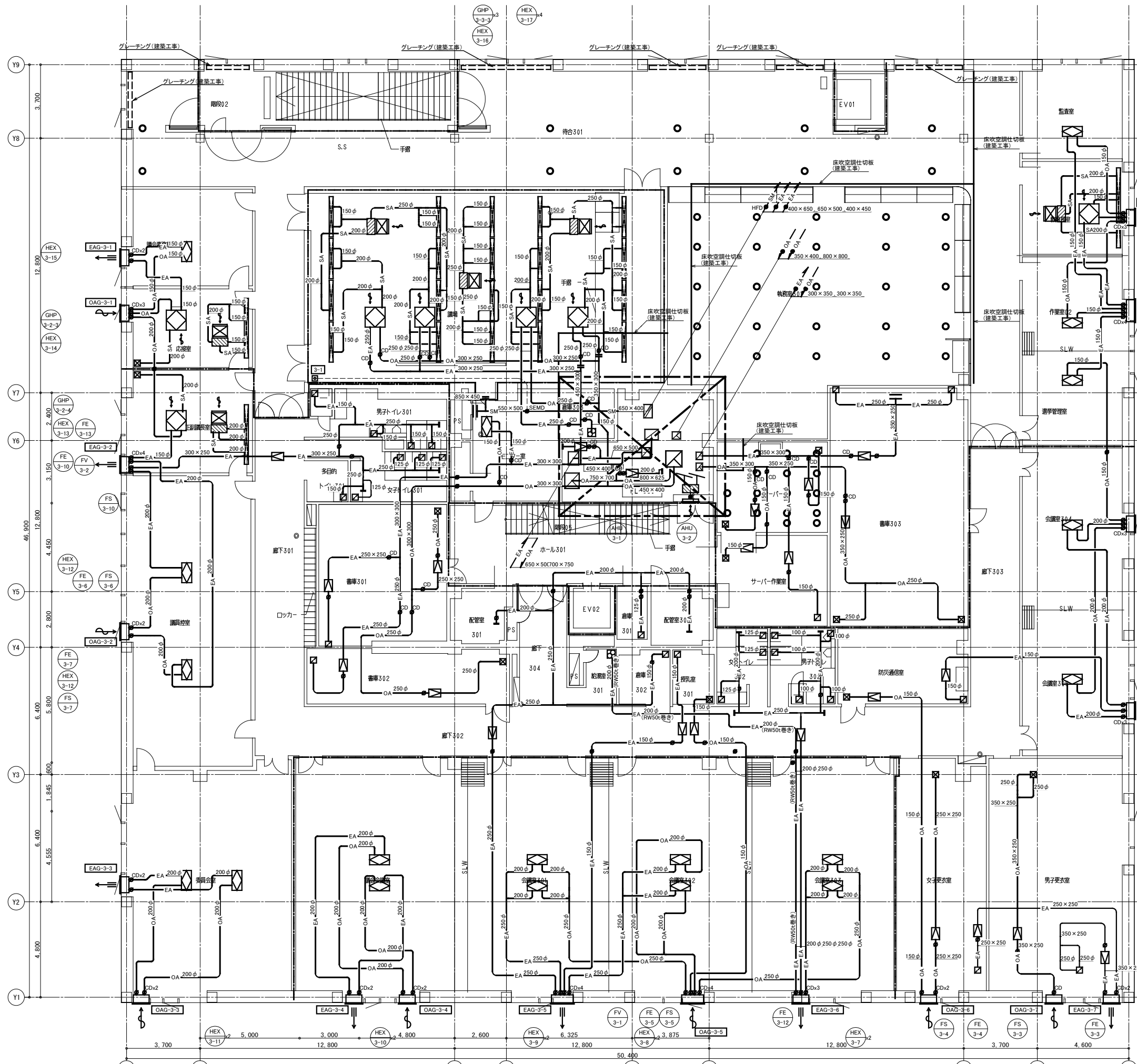
ガラリチャンバーリスト

記号	種類	高さ (CMH)	個数	有効面積 (m ²)	実面積 (m ²)	ガラリチャンバー	備考
OAG-2-1	OA	800	1	0.221	0.43	840 x 500 x 750 H	
OAG-2-2	OA	800	1	0.228	0.58	1,140 x 500 x 750 H	
OAG-2-3	OA	400	1	0.208	0.58	790 x 500 x 750 H	
OAG-2-4	OA	150	1	0.307	0.88	1,170 x 500 x 750 H	
EAG-2-1	EA	600	1	0.261	0.56	740 x 500 x 750 H	
EAG-2-2	EA	1,500	1	0.880	1.83	2,440 x 500 x 750 H	
EAG-2-3	EA	1,900	1	0.880	1.83	2,440 x 500 x 750 H	
EAG-2-4	EA	550	1	0.578	1.23	1,640 x 500 x 750 H	

凡例

記号	内容
—	防火区画
○	床吹出口
○	床吹出口(ファン付)

注記
 1. 特記無き ϕ は、VDを示す。
 2. 特記無き ϕ は、FDを示す。



ガリチャンバーリスト

記号	種類	風量 (CMH)	備数	有効面積 (m ²)	実面積 (m ²)	ガリチャンバー	備考
OAG-3-1	OA	600	1	0.181	0.52	700 x 400 x 740 H	
OAG-3-2	OA	750	1	0.233	0.67	900 x 400 x 740 H	
OAG-3-3	OA	900	1	0.267	0.79	800 x 400 x 740 H	
OAG-3-4	OA	700	1	0.205	0.61	1,100 x 400 x 740 H	
OAG-3-5	OA	1400	1	0.259	0.74	1,000 x 400 x 740 H	
OAG-3-6	OA	1650	1	0.311	0.89	1,200 x 400 x 740 H	
OAG-3-7	OA	1400	1	0.285	0.74	1,000 x 400 x 740 H	
OAG-3-8	OA	1300	1	0.241	0.69	930 x 400 x 740 H	
OAG-3-9	OA	450	1	0.175	0.50	675 x 400 x 740 H	
EAG-3-1	EA	350	1	0.331	0.71	950 x 400 x 740 H	
EAG-3-2	EA	2,150	1	0.313	0.87	900 x 400 x 740 H	
EAG-3-3	EA	900	1	0.385	0.78	1,050 x 400 x 740 H	
EAG-3-4	EA	700	1	0.348	0.74	1,000 x 400 x 740 H	
EAG-3-5	EA	2,250	1	0.313	0.87	900 x 400 x 740 H	
EAG-3-6	EA	1,450	1	0.281	0.56	750 x 600 x 740 H	
EAG-3-7	EA	2,300	1	0.283	0.81	1,100 x 400 x 740 H	
EAG-3-8	EA	1,250	1	0.400	0.85	1,150 x 200 x 740 H	
EAG-3-9	EA	650	1	0.340	0.72	978 x 400 x 740 H	

排煙口リスト

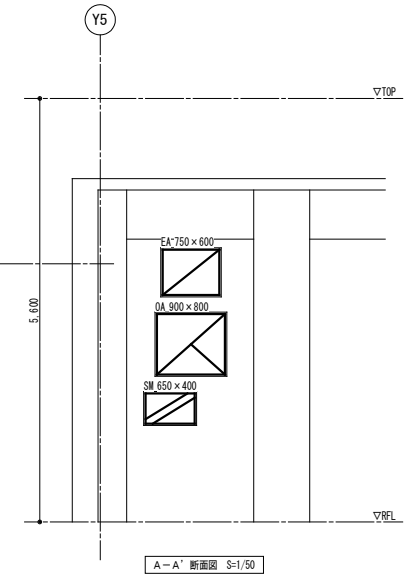
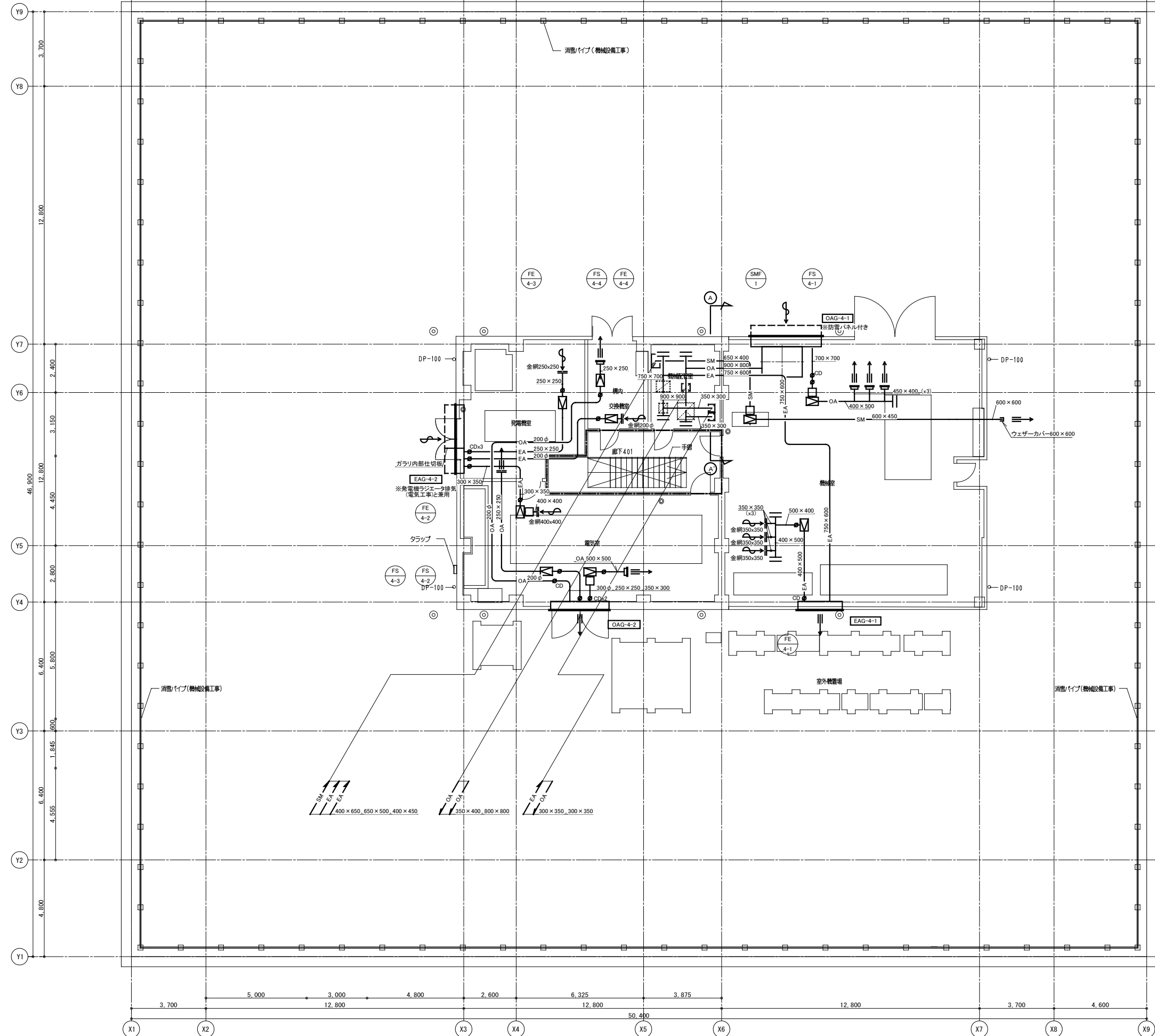
排煙系統	排煙口番号	室名	区画面積	排煙量	排煙口	備考
3	SMF-1	3-1	180.0	10,800	スリット型 850 x 450	1 SMD

- 凡例
- 防火区画
 - 防煙区画
 - 床吹出口
 - 床吹出口(ファン付)

- 注記
- 特記無き ϕ は、VDを示す。
 - 特記無き \square は、FDを示す。
 - \square は排煙口手動開放装置を示す。

ガラリチャンバーリスト							
記号	種類	風量 (CMH)	個数	有効面積 (m ²)	実面積 (m ²)	ガラリチャンバー	備考
OAG-4-1	OA	24,850	1	3.430	9.80	3,500 x 500 x 2,800H	点検口450 x 450
OAG-4-2	OA	3,100	1	0.406	1.16	2,900 x 500 x 400H	点検口300 x 300
EAG-4-1	EA	15,650	1	2.895	6.16	2,200 x 500 x 2,800H	点検口450 x 450
EAG-4-2	EA	3,100	1	1.598	3.40	3,400 x 500 x 1,000H	点検口450 x 450

排煙機の算定
SMF-1
180.0最大区画[m²] x 60排煙量[m³/h/m²] x 1.1[余裕率] = 11,880 → 12,000 m³/h



凡例	
記号	内容
—	防火区画

- 特記無き は、VDを示す。
- 特記無き は、FDを示す。