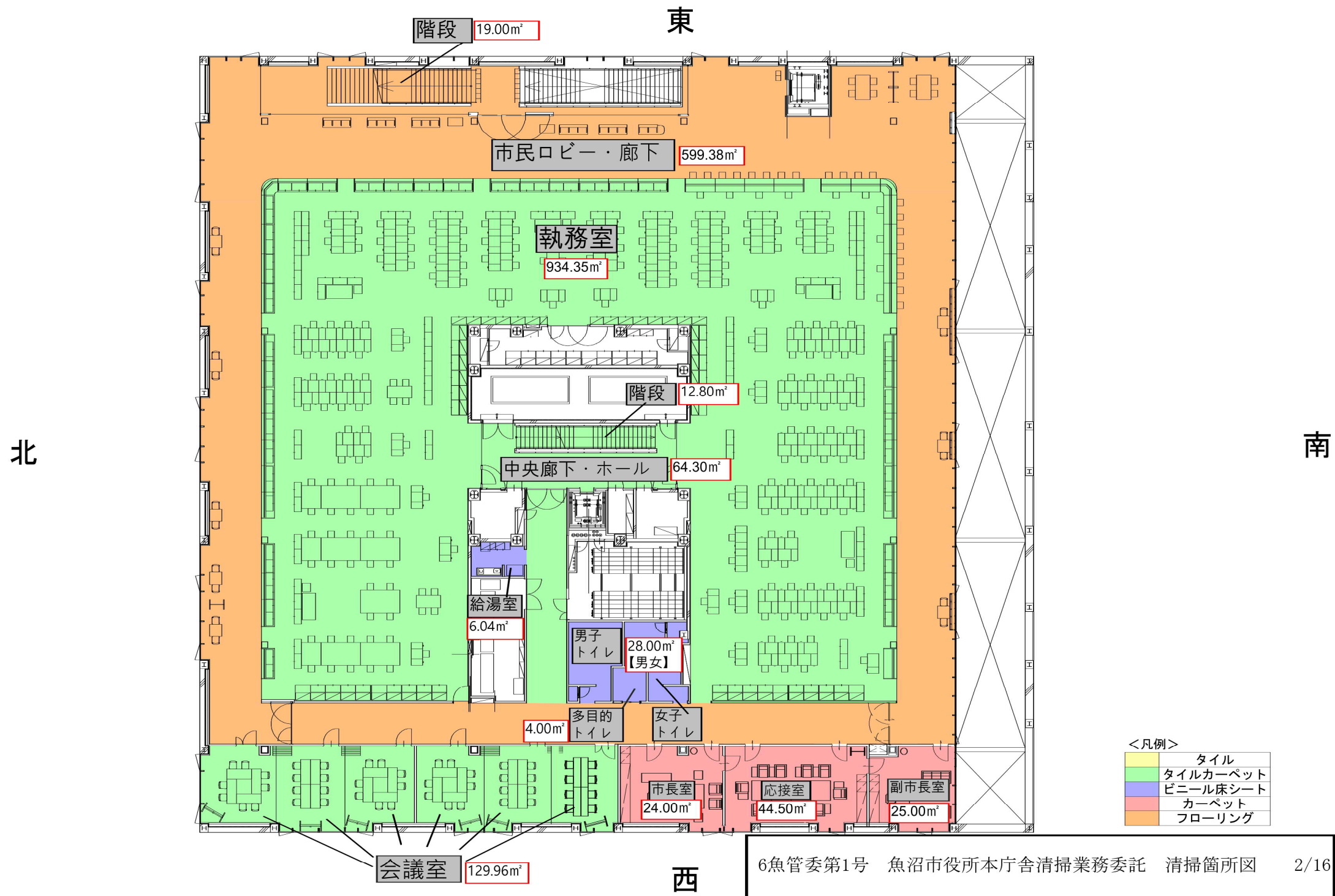


<凡例>

黄色	タイル
緑色	タイルカーペット
青色	ビニール床シート
赤色	カーペット
オレンジ	フローリング

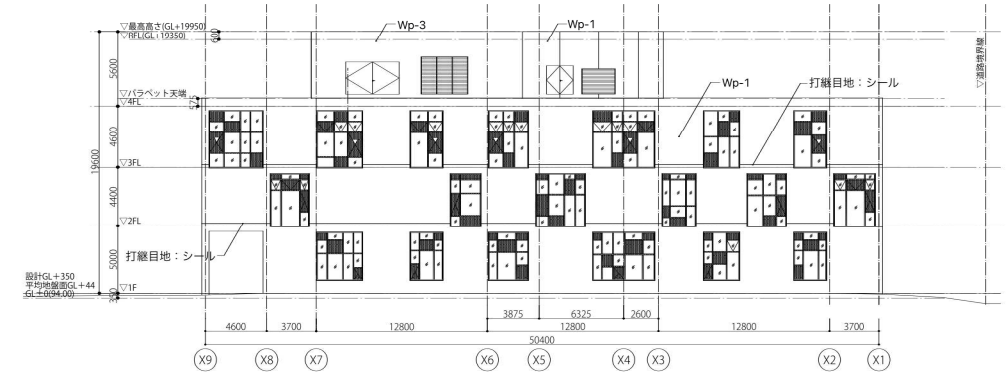
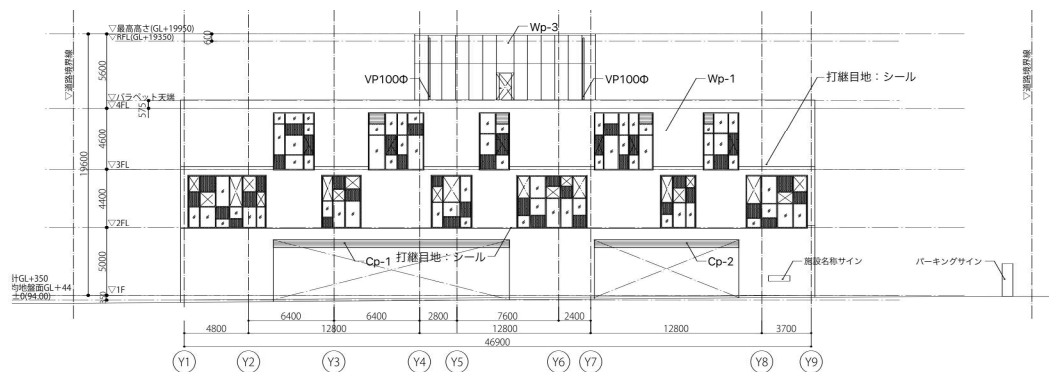
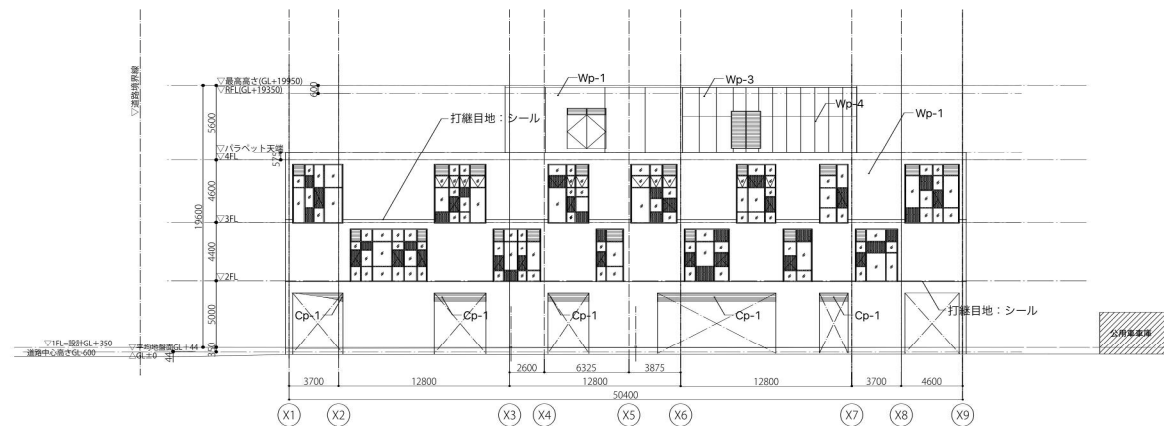
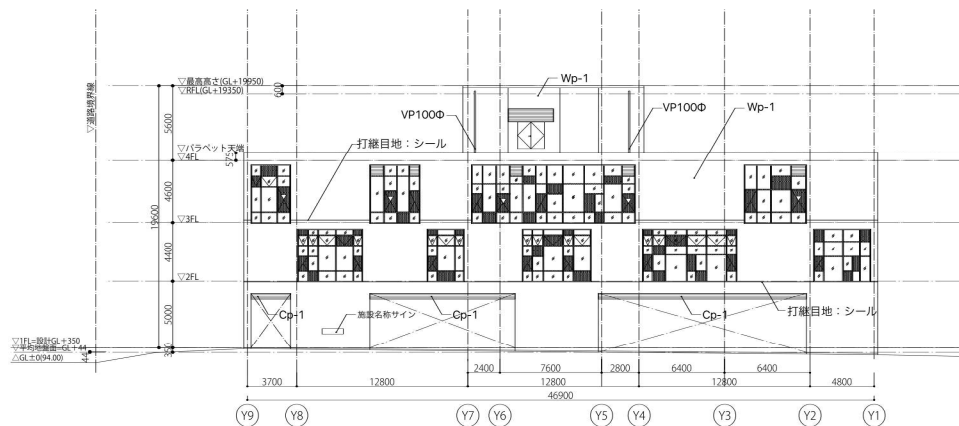


西

南

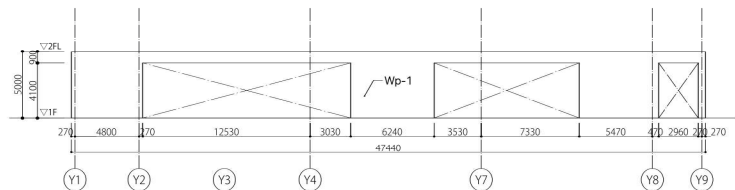


3/16

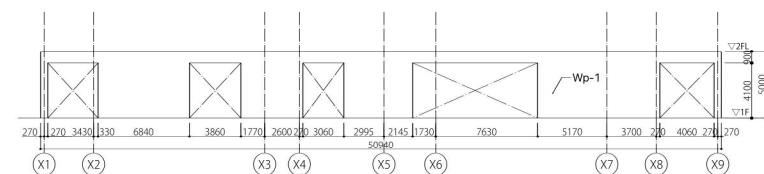


6魚管委第1号 魚沼市役所本庁舎清掃業務委託 清掃箇所図 4/16

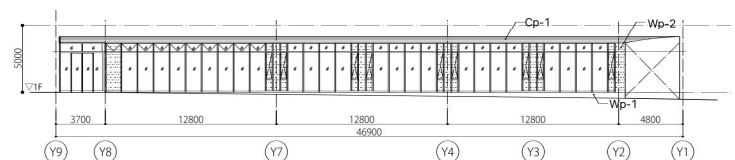
凡例	
Wp-1	コンクリート化粧打放しの上、撥水剤塗布
Wp-2	アルミバネル t=3.0
Wp-3	アルミプレート t=2.0
Cp-1/Cp-2	杉板 t=12 OSLC塗装(一部準不燃処理)
▽	代替塗入口



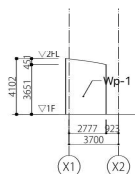
軒下03(北面)



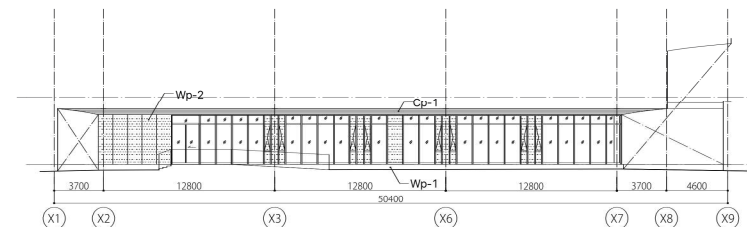
軒下02(東面)



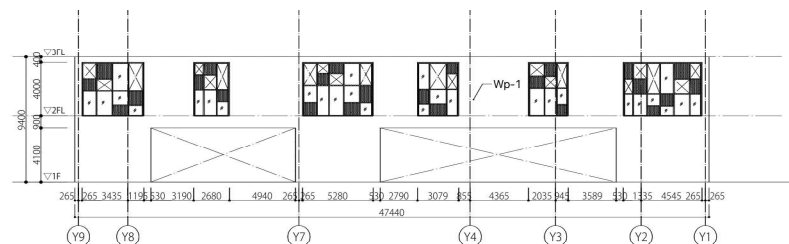
軒下03(南面)



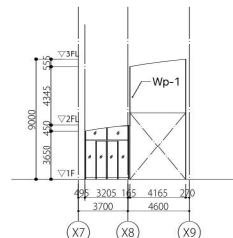
軒下03(東面)



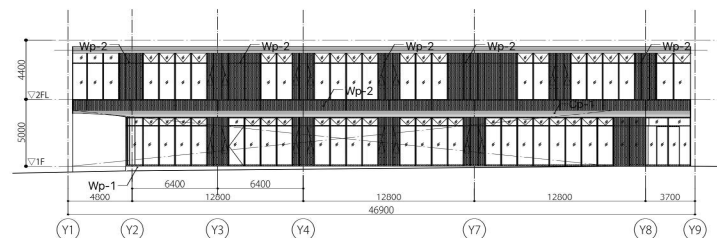
軒下02(西面)



軒下01(南面)



軒下01(西面)

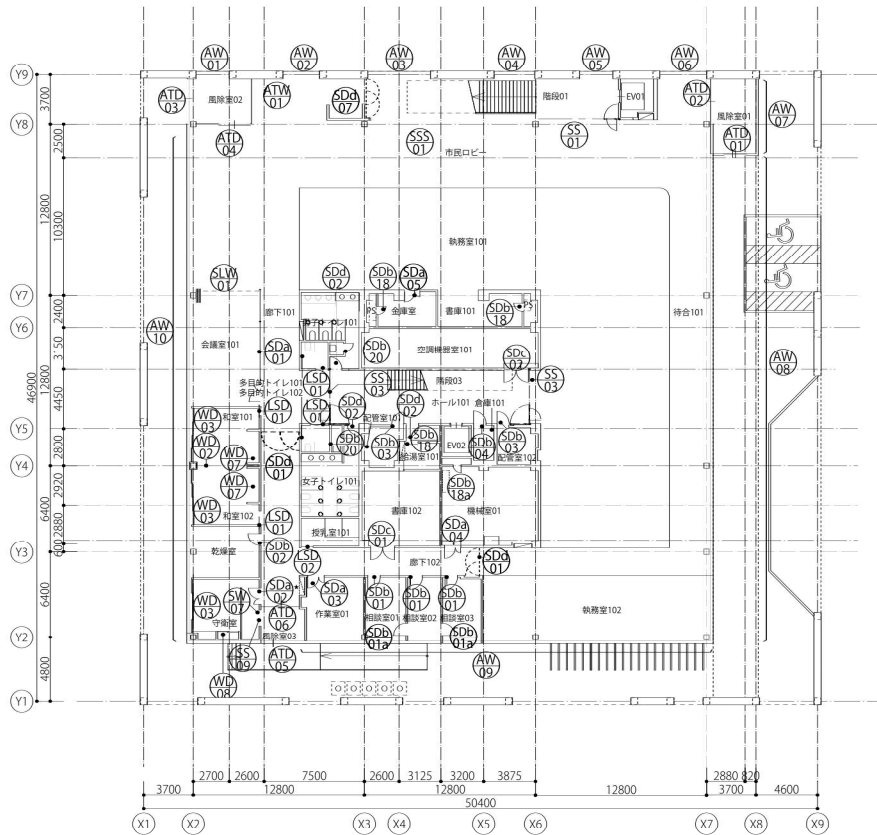


軒下01(北面)

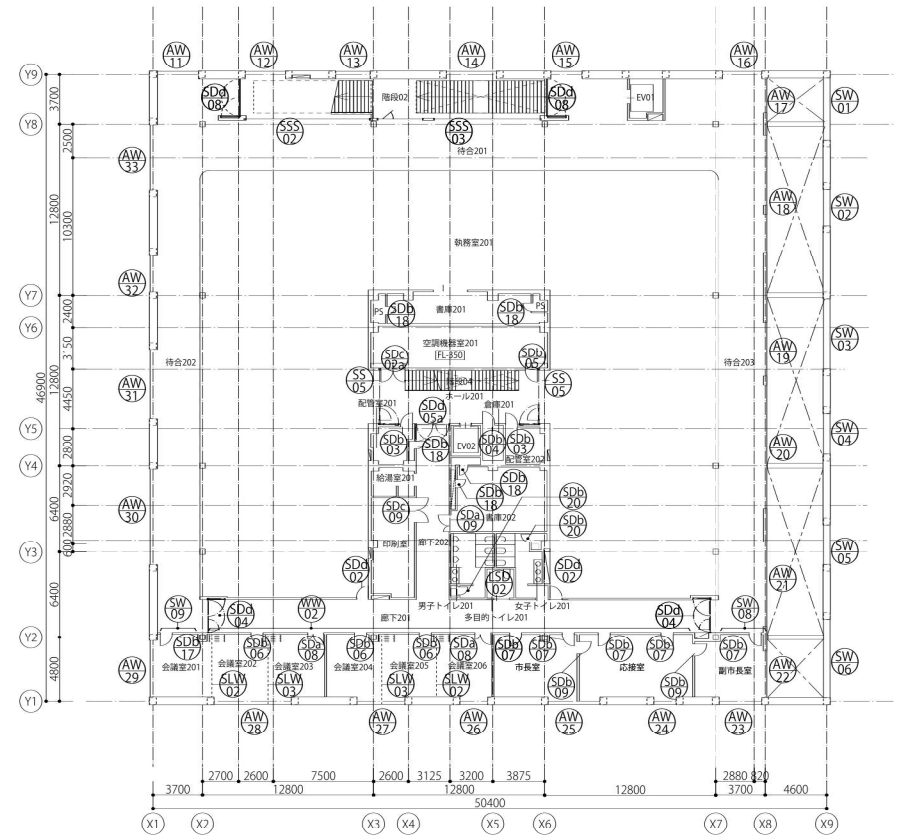
6魚管委第1号 魚沼市役所本庁舎清掃業務委託 清掃箇所図 5/16

凡例

Wp-1	コンクリート化粧打放しの上、撥水剤塗布
Wp-2	アルミパネル t=3.0
Wp-3	アルミプレート t=2.0
Cp-1/Cp-2	杉板 t=12 OSJC塗装(一部手不燃処理)
▽	代替出入口

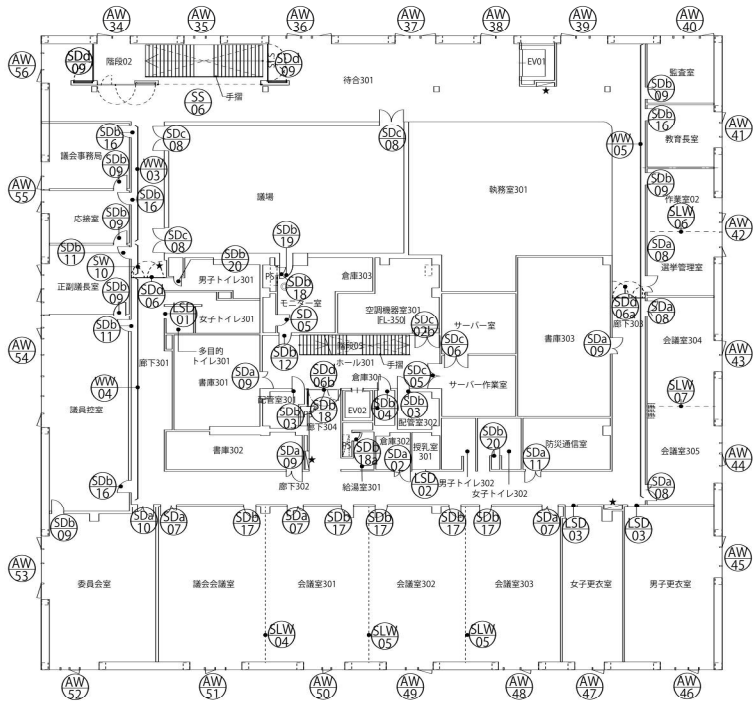


1F

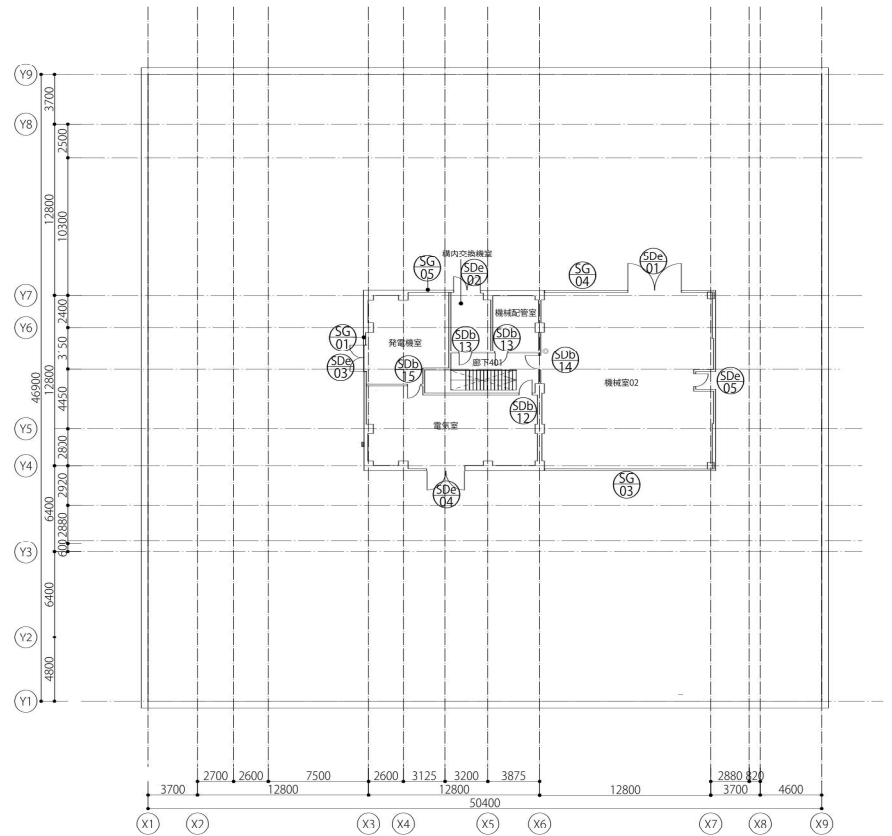


2F

6魚管委第1号 魚沼市役所本庁舎清掃業務委託 清掃箇所図 6/16



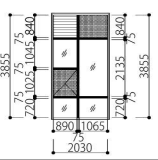
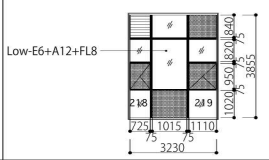
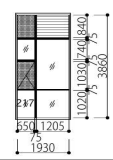
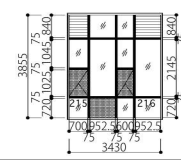
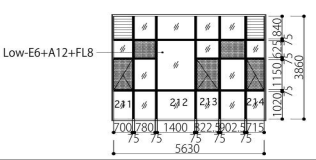
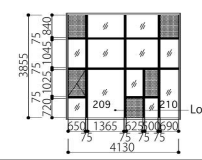
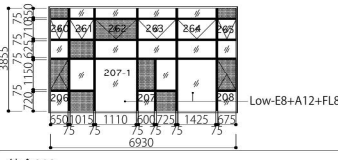
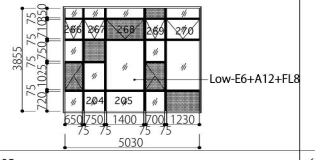
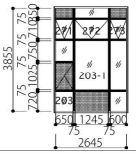
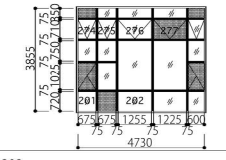
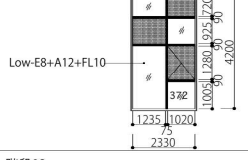
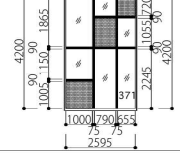
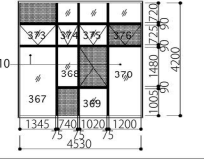
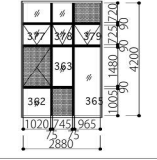
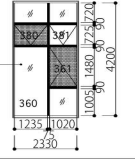
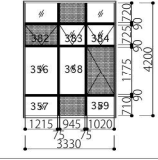
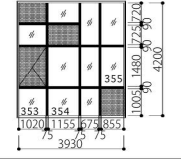
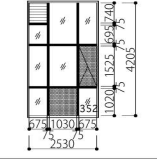
3F



4F

6魚管委第1号 魚沼市役所本庁舎清掃業務委託 清掃箇所図 7/16

記号・数量	AW10					1ヶ所	AW11					1ヶ所
形状												

記号・数量	(AW24)1ヶ所	(AW25)1ヶ所	(AW26)1ヶ所	(AW27)1ヶ所	(AW28)1ヶ所	(AW29)1ヶ所
形状						
場所	市長室、応接室	応接室、市長室	会議室206	会議室204、会議室205	会議室202、会議室203	会議室201
形式	Fix窓×4、縦滑り出し窓×1、ガラリ	Fix窓×6、縦滑り出し窓×2、ガラリ	Fix窓×4、縦滑り出し窓×1、ガラリ	Fix窓×9、縦滑り出し窓×2、ガラリ×2	Fix窓×16、縦滑り出し窓×3、ガラリ×2	Fix窓×11、縦滑り出し窓×1
見込	70	70	70	70	70	70
材質・仕上	アルミ・アルマイトシルバー	アルミ・アルマイトシルバー	アルミ・アルマイトシルバー	アルミ・アルマイトシルバー	アルミ・アルマイトシルバー	アルミ・アルマイトシルバー
硝子	Low-E6+A12+FL6	Low-E6+A12+FL6、Low-E6+A12+FL8	Low-E6+A12+FL6	Low-E6+A12+FL6	Low-E6+A12+FL6、Low-E6+A12+FL8	Low-E6+A12+FL6、Low-E6+A12+FL8
金物	方立、無目、グレモンハンドル、セーフティストッパー ブリーツ網戸	方立、無目、グレモンハンドル、セーフティストッパー ブリーツ網戸	方立、無目、グレモンハンドル、セーフティストッパー ブリーツ網戸	方立、無目、グレモンハンドル、セーフティストッパー ブリーツ網戸	方立、無目、グレモンハンドル、セーフティストッパー ブリーツ網戸	方立、無目、グレモンハンドル、 セーフティストッパー
備考	※特記なきガラスはLow-E6+A12+FL6とする ※■：アルミニウムパネルとする	※特記なきガラスはLow-E6+A12+FL6とする ※■：アルミニウムパネルとする	※特記なきガラスはLow-E6+A12+FL6とする ※■：アルミニウムパネルとする	※特記なきガラスはLow-E6+A12+FL6とする ※■：アルミニウムパネルとする	※特記なきガラスはLow-E6+A12+FL6とする ※■：アルミニウムパネルとする	※特記なきガラスはLow-E6+A12+FL6とする ※■：アルミニウムパネルとする
記号・数量	(AW30)1ヶ所	(AW31)1ヶ所	(AW32)1ヶ所	(AW33)1ヶ所	(AW34)1ヶ所	(AW35)1ヶ所
形状						
場所	待合202	待合202	待合202	待合202	階段02	階段02
形式	Fix窓×16、縦滑り出し窓×2、外倒し窓×6	Fix窓×13、縦滑り出し窓×2、外倒し窓×5	Fix窓×6、縦滑り出し窓×1、外倒し窓×3	Fix窓×13、縦滑り出し窓×2、外倒し窓×5	Fix窓×4、縦滑り出し窓×1	Fix窓×6
見込	70	70	70	70	100	100
材質・仕上	アルミ・アルマイトシルバー	アルミ・アルマイトシルバー	アルミ・アルマイトシルバー	アルミ・アルマイトシルバー	アルミ・アルマイトシルバー	アルミ・アルマイトシルバー
硝子	Low-E6+A12+FL6、Low-E8+A12+FL8	Low-E6+A12+FL6、Low-E6+A12+FL8	Low-E6+A12+FL6	Low-E6+A12+FL6	Low-E6+A12+FL10、Low-E8+A12+FL10	Low-E6+A12+FL10
金物	方立、無目、グレモンハンドル、セーフティストッパー ワンタッチオペレーター、ハンドルボックス、隠し丁番 ブリーツ網戸	方立、無目、グレモンハンドル、セーフティストッパー ワンタッチオペレーター、ハンドルボックス、隠し丁番 ブリーツ網戸	方立、無目、グレモンハンドル、セーフティストッパー ワンタッチオペレーター、ハンドルボックス、隠し丁番 ブリーツ網戸	方立、無目、グレモンハンドル、セーフティストッパー ワンタッチオペレーター、ハンドルボックス、隠し丁番 ブリーツ網戸	方立、無目、グレモンハンドル、セーフティストッパー ブリーツ網戸	方立、無目
備考	※特記なきガラスはLow-E6+A12+FL6とする ※■：アルミニウムパネルとする	※特記なきガラスはLow-E6+A12+FL6とする ※■：アルミニウムパネルとする	※特記なきガラスはLow-E6+A12+FL6とする ※■：アルミニウムパネルとする	※特記なきガラスはLow-E6+A12+FL6とする ※■：アルミニウムパネルとする	※特記なきガラスはLow-E6+A12+FL10とする ※■：アルミニウムパネルとする	※特記なきガラスはLow-E6+A12+FL10とする ※■：アルミニウムパネルとする
記号・数量	(AW36)1ヶ所	(AW37)1ヶ所	(AW38)1ヶ所	(AW39)1ヶ所	(AW40)1ヶ所	(AW41)1ヶ所
形状						
場所	待合301	待合301	待合301	待合301	監査室	教育長室
形式	Fix窓×7、縦滑り出し窓×1、外倒し窓×4	Fix窓×5、縦滑り出し窓×1、外倒し窓×3	Fix窓×4、縦滑り出し窓×1、外倒し窓×2	Fix窓×6、縦滑り出し窓×1、外倒し窓×3	Fix窓×10、縦滑り出し窓×1	Fix窓×7、縦滑り出し窓×1、ガラリ×1
見込	100	100	100	100	70	70
材質・仕上	アルミ・アルマイトシルバー	アルミ・アルマイトシルバー	アルミ・アルマイトシルバー	アルミ・アルマイトシルバー	アルミ・アルマイトシルバー	アルミ・アルマイトシルバー
硝子	Low-E6+A12+FL10、Low-E8+A12+FL10	Low-E6+A12+FL10	Low-E6+A12+FL10、Low-E8+A12+FL10	Low-E6+A12+FL10	Low-E6+A12+FL10	Low-E6+A12+FL6
金物	方立、無目、グレモンハンドル、セーフティストッパー ワンタッチオペレーター、ハンドルボックス、隠し丁番 ブリーツ網戸	方立、無目、グレモンハンドル、セーフティストッパー ワンタッチオペレーター、ハンドルボックス、隠し丁番 ブリーツ網戸	方立、無目、グレモンハンドル、セーフティストッパー ワンタッチオペレーター、ハンドルボックス、隠し丁番 ブリーツ網戸	方立、無目、グレモンハンドル、セーフティストッパー ワンタッチオペレーター、ハンドルボックス、隠し丁番 ブリーツ網戸	方立、無目、グレモンハンドル、セーフティストッパー ブリーツ網戸	方立、無目、グレモンハンドル、セーフティストッパー ブリーツ網戸
備考	※特記なきガラスはLow-E6+A12+FL10とする ※■：アルミニウムパネルとする	※特記なきガラスはLow-E6+A12+FL10とする ※■：アルミニウムパネルとする	※特記なきガラスはLow-E6+A12+FL10とする ※■：アルミニウムパネルとする	※特記なきガラスはLow-E6+A12+FL10とする ※■：アルミニウムパネルとする	※特記なきガラスはLow-E6+A12+FL10とする ※■：アルミニウムパネルとする	※特記なきガラスはLow-E6+A12+FL6とする ※■：アルミニウムパネルとする

記号・数量	(AW42)1ヶ所	(AW43)1ヶ所	(AW44)1ヶ所	(AW45)1ヶ所	(AW46)1ヶ所	(AW47)1ヶ所
形状						
場所	選挙管理室、作業室02	会議室304	会議室305	男子更衣室	男子更衣室	女子更衣室
形式	Fix窓×10、縦滑り出し窓×2、ガラリ×1	Fix窓×4、縦滑り出し窓×1、ガラリ×1	Fix窓×8、縦滑り出し窓×1、ガラリ×1	Fix窓×8、縦滑り出し窓×1	Fix窓×9、縦滑り出し窓×1、ガラリ×2	Fix窓×5、縦滑り出し窓×1、ガラリ×1
見込	70	70	70	70	70	70
材質・仕上	アルミ・アルマイトシルバー	アルミ・アルマイトシルバー	アルミ・アルマイトシルバー	アルミ・アルマイトシルバー	アルミ・アルマイトシルバー	アルミ・アルマイトシルバー
硝子	Low-E6+A12+FL6、Low-E6+A12+FL8、Low-E8+A12+FL8	Low-E6+A12+FL6	Low-E6+A12+FL6、Low-E8+A12+FL8	Low-E6+A12+FL6	Low-E6+A12+FL6、Low-E6+A12+FL8	Low-E6+A12+FL6
金物	方立、無目、グレモンハンドル、セーフティストッパー ブリーツ網戸	方立、無目、グレモンハンドル、セーフティストッパー ブリーツ網戸	方立、無目、グレモンハンドル、セーフティストッパー ブリーツ網戸	方立、無目、グレモンハンドル、セーフティストッパー ブリーツ網戸	方立、無目、グレモンハンドル、セーフティストッパー ブリーツ網戸	方立、無目、グレモンハンドル、セーフティストッパー ブリーツ網戸
備考	※特記なきガラスはLow-E6+A12+FL6とする ※■：アルミニウムパネルとする	※特記なきガラスはLow-E6+A12+FL6とする ※■：アルミニウムパネルとする	※特記なきガラスはLow-E6+A12+FL6とする ※■：アルミニウムパネルとする	※特記なきガラスはLow-E6+A12+FL6とする ※■：アルミニウムパネルとする	※特記なきガラスはLow-E6+A12+FL6とする ※■：アルミニウムパネルとする	※特記なきガラスはLow-E6+A12+FL6とする ※■：アルミニウムパネルとする
記号・数量	(AW48)1ヶ所	(AW49)1ヶ所	(AW50)1ヶ所	(AW51)1ヶ所	(AW52)1ヶ所	(AW53)1ヶ所
形状						
場所	会議室303	会議室302	会議室301	議会会議室	委員会室	委員会室
形式	Fix窓×8、縦滑り出し窓×1、外倒し窓×3、ガラリ×1	Fix窓×6、縦滑り出し窓×1、外倒し窓×3、ガラリ×1	Fix窓×7、縦滑り出し窓×1、外倒し窓×3、ガラリ×1	Fix窓×8、縦滑り出し窓×1、外倒し窓×4、ガラリ×2	Fix窓×8、縦滑り出し窓×1、ガラリ×1	Fix窓×10、縦滑り出し窓×2、ガラリ×1
見込	70	70	70	70	70	70
材質・仕上	アルミ・アルマイトシルバー	アルミ・アルマイトシルバー	アルミ・アルマイトシルバー	アルミ・アルマイトシルバー	アルミ・アルマイトシルバー	アルミ・アルマイトシルバー
硝子	Low-E6+A12+FL6	Low-E6+A12+FL6、Low-E8+A12+FL8	Low-E6+A12+FL6、Low-E8+A12+FL8	Low-E6+A12+FL6、Low-E8+A12+FL8	Low-E6+A12+FL6、Low-E8+A12+FL8	Low-E6+A12+FL6
金物	方立、無目、グレモンハンドル、セーフティストッパー ワンタッチオペレーター、ハンドルボックス、隠し丁番 ブリーツ網戸	方立、無目、グレモンハンドル、セーフティストッパー ワンタッチオペレーター、ハンドルボックス、隠し丁番 ブリーツ網戸	方立、無目、グレモンハンドル、セーフティストッパー ワンタッチオペレーター、ハンドルボックス、隠し丁番 ブリーツ網戸	方立、無目、グレモンハンドル、セーフティストッパー ワンタッチオペレーター、ハンドルボックス、隠し丁番 ブリーツ網戸	方立、無目、グレモンハンドル、セーフティストッパー ブリーツ網戸	方立、無目、グレモンハンドル、セーフティストッパー ブリーツ網戸
備考	※特記なきガラスはLow-E6+A12+FL6とする ※■：アルミニウムパネルとする	※特記なきガラスはLow-E6+A12+FL6とする ※■：アルミニウムパネルとする	※特記なきガラスはLow-E6+A12+FL6とする ※■：アルミニウムパネルとする	※特記なきガラスはLow-E6+A12+FL6とする ※■：アルミニウムパネルとする	※特記なきガラスはLow-E6+A12+FL6とする ※■：アルミニウムパネルとする	※特記なきガラスはLow-E6+A12+FL6とする ※■：アルミニウムパネルとする
記号・数量	(AW54)1ヶ所	(AW55)1ヶ所	(AW56)1ヶ所	(ATD01)1ヶ所	(ATD02)1ヶ所	
形状						
場所	議員控室、正副議長室	応接室、議会事務局	待合301	風除室01	風除室01	
形式	Fix窓×32、縦滑り出し窓×4、ガラリ×2	Fix窓×9、縦滑り出し窓×2、ガラリ×2	Fix窓×8、縦滑り出し窓×1、外倒し窓×2	自動引き分け戸	自動引き分け戸	
見込	70	70	70	70	70	
材質・仕上	アルミ・アルマイトシルバー	アルミ・アルマイトシルバー	アルミ・アルマイトシルバー	アルミ・アルマイトシルバー	アルミ・アルマイトシルバー	
硝子	Low-E6+A12+FL6、Low-E6+A12+FL8、Low-E8+A12+FL8	Low-E6+A12+FL6、Low-E8+A12+FL8	Low-E6+A12+FL6	TG6	TG6	
金物	方立、無目、グレモンハンドル、セーフティストッパー、ブリーツ網戸	方立、無目、グレモンハンドル、セーフティストッパー ブリーツ網戸	方立、無目、グレモンハンドル、セーフティストッパー ワンタッチオペレーター、ハンドルボックス、隠し丁番 ブリーツ網戸	シリンダー錠、自動ドアエンジンユニット	シリンダー錠、自動ドアエンジンユニット	
備考	※特記なきガラスはLow-E6+A12+FL6とする ※■：アルミニウムパネルとする	※特記なきガラスはLow-E6+A12+FL6とする ※■：アルミニウムパネルとする	※特記なきガラスはLow-E6+A12+FL6とする ※■：アルミニウムパネルとする	電気錠(スケジュール管理) 衝突防止サイン 別途電源スイッチ	※■：アルミニウムパネルとする 衝突防止サイン 別途電源スイッチ	

記号・数量	ATD03	1ヶ所	ATD04	1ヶ所	ATD05	1ヶ所	ATD06	1ヶ所	ATW01	1ヶ所	SDa01	1ヶ所
形状												
場所	風除室02		風除室02		風除室03		風除室03		風除室02		会議室101	
形式	自動引き分け戸		自動引き分け戸		自動片引き戸		自動片引き戸		Fix窓×3		親子開き框戸、FIX窓×6	
見込	70		70		70		70		70		100	
材質・仕上	アルミ・アルマイトシルバー		アルミ・アルマイトシルバー		アルミ・アルマイトシルバー		アルミ・アルマイトシルバー		アルミ・アルマイトシルバー		スチール・アクリル樹脂焼付け塗装	
硝子	TG6		TG6		TG6		TG6		TG6		FL6	
金物	シリンダー錠、自動ドアエンジンユニット		シリンダー錠、自動ドアエンジンユニット		シリンダー錠、自動ドアエンジンユニット		シリンダー錠、自動ドアエンジンユニット				ビレットヒンジ、コンシールド型ドアクローザー、フランス落とし、レバーハンドル、方立	
備考	電気錠(スケジュール管理) 衝突防止サイン 別途電源スイッチ		衝突防止サイン 別途電源スイッチ		衝突防止サイン 別途電源スイッチ 電気錠(スケジュール管理)		※■：アルミニウムパネルとする 衝突防止サイン 別途電源スイッチ		※■：アルミニウムパネルとする 衝突防止サイン		飛散防止フィルム 衝突防止サイン	
記号・数量	SDa02	2ヶ所	SDa03	1ヶ所	SDa04	1ヶ所	SDa05	1ヶ所	SDa07	3ヶ所	SDa08	5ヶ所
形状												
場所	守衛室、倉庫302		作業室01		機械室01		金庫室		議会会議室、会議室301、会議室303		会議室203、会議室206、会議室304、会議室305、選挙管理室	
形式	親子開きフラッシュ戸		親子開きフラッシュ戸		親子開きフラッシュ戸		親子開きフラッシュ戸		親子開き框戸		親子開き框戸	
見込	100		100		100		100		100		100	
材質・仕上	スチール・アクリル樹脂焼付け塗装		スチール・アクリル樹脂焼付け塗装		スチール・アクリル樹脂焼付け塗装		スチール・アクリル樹脂焼付け塗装		スチール・アクリル樹脂焼付け塗装		スチール・アクリル樹脂焼付け塗装	
硝子									FTG8		FL6	
金物	ビレットヒンジ、ドアクローザー、フランス落とし、レバーハンドル錠		ビレットヒンジ、コンシールド型ドアクローザー、フランス落とし、レバーハンドル錠		ビレットヒンジ、ドアクローザー、フランス落とし、グレンハンドル錠		ビレットヒンジ、ドアクローザー、フランス落とし、レバーハンドル錠		ビレットヒンジ、コンシールド型ドアクローザー、フランス落とし、レバーハンドル錠		ビレットヒンジ、コンシールド型ドアクローザー、フランス落とし、レバーハンドル錠	
備考	特定防火設備（守衛室） アンダーカットh20（倉庫302）				AT-A		特定防火設備 電気錠		特定防火設備 飛散防止フィルム		飛散防止フィルム	
記号・数量	SDa09	4ヶ所	SDa10	1ヶ所	SDa11	1ヶ所	SDb01	3ヶ所	SDb01a	2ヶ所	SDb02	1ヶ所
形状												
場所	書庫202、書庫301、書庫302、書庫303		委員会室		防災通信室		相談室01、相談室02、相談室03		相談室01、相談室02、相談室03		乾燥室	
形式	親子開きフラッシュ戸		親子開きフラッシュ戸		親子開きフラッシュ戸		片開きフラッシュ戸		片開きフラッシュ戸		片開きフラッシュ戸	
見込	100		100		100		100		100		100	
材質・仕上	スチール・アクリル樹脂焼付け塗装		スチール・アクリル樹脂焼付け塗装		スチール・アクリル樹脂焼付け塗装		スチール・アクリル樹脂焼付け塗装		スチール・アクリル樹脂焼付け塗装		スチール・アクリル樹脂焼付け塗装	
硝子							FL6					
金物	ビレットヒンジ、ドアクローザー、フランス落とし、レバーハンドル錠		ビレットヒンジ、コンシールド型ドアクローザー、フランス落とし、レバーハンドル錠		ビレットヒンジ、ドアクローザー、フランス落とし、レバーハンドル錠		ビレットヒンジ、コンシールド型ドアクローザー、レバーハンドル錠		ビレットヒンジ、コンシールド型ドアクローザー、レバーハンドル錠		ビレットヒンジ、ドアクローザー、レバーハンドル錠	
備考	電気錠 特定防火設備（書庫301、書庫303） ガラリw650xh400（書庫202）		AT-B		電気錠		AT-B 飛散防止フィルム		AT-B		特定防火設備	
6魚管委第1号 魚沼市役所本庁舎清掃業務委託 清掃箇所図 12/16												
石本建築事務所・千葉学建築計画事務所 設計共同体			監理建築士 白井優穂 一般建築士 大島直樹 第19064号 代表設計者 小林一文 一般建築士 大島直樹 第143668号 設計者 内野貴 設計監理 大島直樹 第337267号 本図（仕様書）に記載された事項は 構造関係のみに適用することを要認した 監理有資格者 石川智也 構造設計 一般建築士 木本孝之 設計監理 大島直樹 第337267号 本図（仕様書）に記載された事項は 構造関係のみに適用することを要認した 完成図内蔵 図面内容 図面材料 ・中央・竹田特定共同企業体 日付 2020.3 監理建築師 監理助手 監理者 高村利 完成図内蔵 図面内容 図面材料 ・竹ノ工事業業共同 日付 2020.3 監理建築師 同監理者 同監理者 同監理者 監理者 魚沼市庁舎建築工事 図面名称 建具表5 100912-02 2020.3 1/100 1/200 (A1) (A3) A-047									

記号・数量	<div><div>SDb03</div></div> 6ヶ所	<div><div>SDb04</div></div> 3ヶ所	<div><div>SDb05</div></div> 1ヶ所	<div><div>SDb06</div></div> 3ヶ所	<div><div>SDb07</div></div> 5ヶ所	<div><div>SDb09</div></div> 8ヶ所
形状						
場所	配管室101、配管室102、配管室201、配管室202、配管室301、配管室302	倉庫101、倉庫201、倉庫301	空調機器室201	会議室202、会議室204、会議室205	市長室、副市長室、応接室	監査室、作業室02、市長室、副市長室、議事事務局、応接室、委員会室、正副議長室
形式	片開きフラッシュ戸	片開きフラッシュ戸	片開きフラッシュ戸	片開き框戸	片開きフラッシュ戸	片開きフラッシュ戸
見込	100	100	100	100	100	100
材質・仕上	スチール・アクリル樹脂焼付け塗装	スチール・アクリル樹脂焼付け塗装	スチール・アクリル樹脂焼付け塗装	スチール・アクリル樹脂焼付け塗装	スチール・アクリル樹脂焼付け塗装	スチール・アクリル樹脂焼付け塗装
硝子				FL6		
金物	ビボットヒンジ、ドアクローザー、レバーハンドル錠	ビボットヒンジ、ドアクローザー、レバーハンドル錠(外シリンダー/内空錠)	ビボットヒンジ、ドアクローザー、グレモンハンドル錠	ビボットヒンジ、コンシールド型ドアクローザー、レバーハンドル錠	ビボットヒンジ、コンシールド型ドアクローザー、レバーハンドル錠	ビボットヒンジ、コンシールド型ドアクローザー、レバーハンドル錠
備考	特定防火設備 FD付ガラリw650xh200~270	特定防火設備 FD付ガラリw650xh200~270	特定防火設備 AT-A	飛散防止フィルム	AT-B	特定防火設備（3F応接室）
記号・数量	<div><div>SDb11</div></div> 2ヶ所	<div><div>SDb12</div></div> 2ヶ所	<div><div>SDb13</div></div> 2ヶ所	<div><div>SDb14</div></div> 1ヶ所	<div><div>SDb15</div></div> 1ヶ所	<div><div>SDb16</div></div> 4ヶ所
形状						
場所	議員控室、正副議長室	モニター室、電気室	構内交換機室、機械配管室	機械室02	電気室	議事事務局、応接室、議員控室、教育長室
形式	片開きフラッシュ戸	片開きフラッシュ戸	片開きフラッシュ戸	片開きフラッシュ戸	片開きフラッシュ戸	片開きフラッシュ戸
見込	100	100	100	100	100	100
材質・仕上	スチール・アクリル樹脂焼付け塗装	スチール・アクリル樹脂焼付け塗装	スチール・アクリル樹脂焼付け塗装	スチール・アクリル樹脂焼付け塗装	スチール・アクリル樹脂焼付け塗装	スチール・アクリル樹脂焼付け塗装
硝子						
金物	ビボットヒンジ、コンシールド型ドアクローザ、レバーハンドル錠	ビボットヒンジ、ドアクローザー、レバーハンドル錠、グレモンハンドル錠（電気室）	ビボットヒンジ、ドアクローザー、グレモンハンドル錠	ビボットヒンジ、ドアクローザー、グレモンハンドル錠	ビボットヒンジ、ドアクローザー、レバーハンドル	ビボットヒンジ、コンシールド型ドアクローザー、レバーハンドル錠
備考	特定防火設備（正副議長室）	特定防火設備 AT-A(電気室のみ)	特定防火設備 AT-A	特定防火設備 AT-A		
記号・数量	<div><div>SDb17</div></div> 6ヶ所	<div><div>SDb18</div></div> 10ヶ所	<div><div>SDb18a</div></div> 2ヶ所	<div><div>SDb19</div></div> 1ヶ所	<div><div>SDb20</div></div> 6ヶ所	<div><div>SDC01</div></div> 1ヶ所
形状						
場所	会議室201、会議室301、会議室302、会議室303、議会会議室	書庫101、給湯室101、書庫201、書庫202、金庫室、廊下202、廊下304、モニター室	機械室01、給湯室301	モニター室	男子トイレ101・201・301・302、女子トイレ101・201	書庫102
形式	片開き框戸	片開き片面フラッシュ戸	片開き片面フラッシュ戸	片開きフラッシュ戸	片開き片面フラッシュ戸	両開きフラッシュ戸
見込	100	70	70	100	70	100
材質・仕上	スチール・アクリル樹脂焼付け塗装	スチール・アクリル樹脂焼付け塗装	スチール・アクリル樹脂焼付け塗装	スチール・アクリル樹脂焼付け塗装	スチール・アクリル樹脂焼付け塗装	スチール・アクリル樹脂焼付け塗装
硝子	FTG8					
金物	ビボットヒンジ、コンシールド型ドアクローザ、レバーハンドル錠	点検口ヒンジ、膨込引手、カムロック(外シリンダー)	点検口ヒンジ、膨込引手、カムロック(外シリンダー)	ビボットヒンジ、ドアクローザー、レバーハンドル錠	点検口ヒンジ、膨込引手、ワイヤーストッパー、マグネットキャッチ（男子トイレ101・201、女子トイレ101・201）	ビボットヒンジ、ドアクローザー、フランス落とし、レバーハンドル
備考	特定防火設備 飛散防止フィルム	特定防火設備（書庫101）		AT-C		電気錠 ガラスw650xh200
6魚管委第1号 魚沼市役所本庁舎清掃業務委託 清掃箇所図 13/16						
石本建築事務所・千葉学建築計画事務所 設計共同体				魚沼市庁舎建築工事		図説名称
監理棟主 白井愛理 一般建築士大会登録第191696号				建築主 魚沼市		建具表6
代表設計者 小林一文 一般建築士大会登録第314366号 設計者 岡谷秀 一般建築士大会登録第337257号				完成図作成 伊藤中誠・高橋村来 ・中元・竹田特定共同作業 日付 2020.3 2020.3 監理棟主 建築師 監理者 設計者 設計者		106012 02
監理棟主 石川智也 構造設計一般建築士 設計者 第3372号 監理棟主 伊藤中誠・高橋村来 ・中元・竹田特定共同作業 日付 2020.3 2020.3 監理棟主 建築師 監理者 設計者 設計者				完成図作成 伊藤中誠・高橋村来 ・中元・竹田特定共同作業 日付 2020.3 2020.3 監理棟主 建築師 監理者 設計者 設計者		2020.3
監理棟主 伊藤中誠・高橋村来 ・中元・竹田特定共同作業 日付 2020.3 2020.3 監理棟主 建築師 監理者 設計者 設計者				完成図作成 伊藤中誠・高橋村来 ・中元・竹田特定共同作業 日付 2020.3 2020.3 監理棟主 建築師 監理者 設計者 設計者		1/100 (A1) 1/200 (A3)
監理棟主 伊藤中誠・高橋村来 ・中元・竹田特定共同作業 日付 2020.3 2020.3 監理棟主 建築師 監理者 設計者 設計者				完成図作成 伊藤中誠・高橋村来 ・中元・竹田特定共同作業 日付 2020.3 2020.3 監理棟主 建築師 監理者 設計者 設計者		A-048

記号・数量	SDc02	1ヶ所	SDc02a	1ヶ所	SDc02b	1ヶ所	SDc05	1ヶ所	SDc06	1ヶ所	SDc08	3ヶ所									
形状																					
場所	空調機器室101		空調機器室201		空調機器室301		サーバー作業室		サーバー室		議場										
形式	両開きフラッシュ戸		両開きフラッシュ戸		両開きフラッシュ戸		片開きフラッシュ戸		片開きフラッシュ戸		両開きフラッシュ戸										
見込	100		100		100		100		100		100										
材質・仕上	スチール・アクリル樹脂焼付け塗装		スチール・アクリル樹脂焼付け塗装		スチール・アクリル樹脂焼付け塗装		スチール・アクリル樹脂焼付け塗装		スチール・アクリル樹脂焼付け塗装		スチール・アクリル樹脂焼付け塗装										
硝子																					
金物	ビボットヒンジ、ドアクローザー、順位調整器、グレモンハンドル錠		ビボットヒンジ、ドアクローザー、順位調整器、グレモンハンドル錠		ビボットヒンジ、ドアクローザー、順位調整器、グレモンハンドル錠		ビボットヒンジ、ドアクローザー、順位調整器、レバーハンドル		ビボットヒンジ、ドアクローザー、レバーハンドル錠、フランス落し		ビボットヒンジ、コンシールド型ドアクローザ、フランス落とし、SUS握り棒、本締り錠(外シリンダー/内サムターン)										
備考	特定防火設備 AT-A		特定防火設備 AT-A		特定防火設備 AT-A ガラリw1900xh800		特定防火設備 電気錠				AT-C										
記号・数量	SDc09	1ヶ所	SDd01	2ヶ所	SDd02	5ヶ所	SDd04	2ヶ所	SDd05a	1ヶ所	SDd06	1ヶ所									
形状																					
場所	印刷室		廊下101,102		執務室201、男子トイレ101、女子トイレ101、給湯室101		廊下201		廊下202		廊下301										
形式	両開きフラッシュ戸		2枚開きフラッシュ戸		片開きフラッシュ戸		2枚開きフラッシュ戸		2枚開きフラッシュ戸		2枚開きフラッシュ戸										
見込	100		100		100		100		100		100										
材質・仕上	スチール・アクリル樹脂焼付け塗装		スチール・アクリル樹脂焼付け塗装		スチール・アクリル樹脂焼付け塗装		スチール・アクリル樹脂焼付け塗装		スチール・アクリル樹脂焼付け塗装		スチール・アクリル樹脂焼付け塗装										
硝子																					
金物	ビボットヒンジ、コンシールド型ドアクローザー、レバーハンドル錠、フランス落とし		折れ戸ヒンジクローザー、彫込引手、電磁リリース 潜り戸（廊下101のみ）		ヒンジクローザー、彫込引手、電磁リリース		ヒンジクローザー、彫込引手、電磁リリース		オートヒンジ、彫込引手、電磁リリース		ヒンジクローザー、彫込引手、電磁リリース										
備考			特定防火設備 煙感連動		特定防火設備 煙感連動		特定防火設備 煙感連動		特定防火設備 煙感連動		特定防火設備 煙感連動										
記号・数量	SDd06a	1ヶ所	SDd06b	1ヶ所	SDd07	1ヶ所	SDd08	2ヶ所	SDd09	2ヶ所	SDe01	1ヶ所									
形状																					
場所	廊下303		廊下304		階段01		階段02		階段02		機械室02										
形式	2枚開きフラッシュ戸		2枚開きフラッシュ戸		2枚開きフラッシュ戸		2枚開きフラッシュ戸		2枚開きフラッシュ戸		両開きフラッシュ戸										
見込	100		100		100		100		100		100										
材質・仕上	スチール・アクリル樹脂焼付け塗装		スチール・アクリル樹脂焼付け塗装		スチール・アクリル樹脂焼付け塗装		スチール・アクリル樹脂焼付け塗装		スチール・アクリル樹脂焼付け塗装		スチール・アクリル樹脂焼付け塗装										
硝子																					
金物	ヒンジクローザー、彫込引手、電磁リリース		ヒンジクローザー、彫込引手、電磁リリース		ヒンジクローザー、彫込引手、電磁リリース		ヒンジクローザー、彫込引手、電磁リリース		ヒンジクローザー、彫込引手、電磁リリース		旗丁番、ドアクローザー、レバーハンドル錠 フランス落し										
備考	特定防火設備 煙感連動		特定防火設備 煙感連動		特定防火設備 煙感連動		特定防火設備 煙感連動		特定防火設備 煙感連動												
6魚管委第1号 魚沼市役所本庁舎清掃業務委託 清掃箇所図 14/16																					
石本建築事務所・千葉学建築計画事務所 設計共同体			管理確認者 白井優樹 一般建築士大会登録第191898号 代表設計者 小林一文 一般建築士大会登録第143668号 設計者 岡田亮 一般建築士大会登録第337257号 技術者確認 2名1名 構造設計一般建築士 石川賢也 電気設計一般建築士 木下孝太郎 監理技術者 伊藤小樹・岡田亮 ・中元 竹田博光共同作業 日付 2020.3 完成図承認 石本・千葉・監理 ・竹田工事監理共同 日付 2020.3 東原友和 監理技術者 岡田博 監理技術者 伊藤小樹 監理技術者 岡田亮										魚沼市庁舎建築工事			図面名称 建具表7			106912-02 2020.3 1/100 1/200 (A1) (A3) A-049		

記号・数量	<div>SDe02</div> 1ヶ所	<div>SDe03</div> 1ヶ所	<div>SDe04</div> 1ヶ所	<div>SDe05</div> 1ヶ所		
形状						
場所	構内交換機室	発電機室	電気室	機械室02		
形式	両開きフラッシュ戸	両開きフラッシュ戸	両開きフラッシュ戸、ガラリ	片開きフラッシュ戸		
見込	100	100	100	100		
材質・仕上	スチール・アクリル樹脂焼付け塗装	スチール・アクリル樹脂焼付け塗装	スチール・アクリル樹脂焼付け塗装	スチール・アクリル樹脂焼付け塗装		
硝子						
金物	旗丁番、ドアクローザー、グレモンハンドル錠	旗丁番、ドアクローザー、グレモンハンドル錠	旗丁番、ドアクローザー、グレモンハンドル錠	旗丁番、ドアクローザー、グレモンハンドル錠		
備考	AT-A	AT-A	AT-A	AT-A		
記号・数量	<div>LSD01</div> 5ヶ所	<div>LSD02</div> 3ヶ所	<div>LSD03</div> 2ヶ所			
形状						
場所	多目的トイレ101、多目的トイレ102、多目的トイレ301、和室101、和室102	授乳室101、多目的トイレ201、授乳室301	女子更衣室、男子更衣室			
形式	片引きフラッシュ戸	片引きフラッシュ戸	片引きフラッシュ戸			
見込	100	100	100			
材質・仕上	スチール・アクリル樹脂焼付け塗装	スチール・アクリル樹脂焼付け塗装	スチール・アクリル樹脂焼付け塗装			
硝子						
金物	引き戸クローザー、表示錠、上吊りレール、SUS握り棒	引き戸クローザー、表示錠、上吊りレール、SUS握り棒	引き戸クローザー、上吊りレール、SUS握り棒			
備考	特定防火設備(多目的トイレ101,102、和室101、和室102)		電気錠			
記号・数量	<div>SG01</div> 1ヶ所	<div>SG03</div> 1ヶ所	<div>SG04</div> 1ヶ所	<div>SG05</div> 1ヶ所		
形状						
場所	発電機室	機械室02	機械室02	発電機室		
形式	スチール製ガラリ	スチール製ガラリ	スチール製ガラリ	スチール製ガラリ		
見込						
材質・仕上	スチール・アクリル樹脂焼付け塗装	スチール・アクリル樹脂焼付け塗装	スチール・アクリル樹脂焼付け塗装	スチール・アクリル樹脂焼付け塗装		
硝子						
金物						
備考	防虫網	防虫網	防虫網 防雪パネル	防虫網		

