

6 生委第 2 号 旧広神庁舎清掃業務委託 仕様書

本業務委託は、魚沼市委託契約条項（令和 4 年魚沼市告示第 159 号）に定めるもののほか、本仕様書に従い実施するものとする。

1 業務名 旧広神庁舎清掃業務委託

2 委託場所 魚沼市 今泉 地内（旧広神庁舎）

3 作業期間 令和 6 年 5 月 1 日～令和 7 年 3 月 31 日

4 業務内容等

別紙「清掃作業実施基準表」に基づく旧広神庁舎内の清掃作業

(1) 日常清掃に係る事項

①作業は、週 2 回、火曜日及び金曜日に実施するものとし、原則として午前 8 時 30 分から午後 0 時 30 分までに完了すること。なお、火曜日及び金曜日が祝日の場合、並びに 12 月 29 日から 1 月 3 日の年末年始は作業を実施しないものとします。

②床面が磁器質タイル、P タイル及び塩ビシートの場合は、吸塵を行いモップ等で拭き上げること。共有部分のテーブルやイス等は、水拭き又は乾拭きをして埃等を除去すること。

③降雨、降雪などにより床面の水滴、泥汚れ等が生じた場合はこれを拭き取ること。

④ゴミ集積場所の市指定ゴミ袋の交換と搬出を行い、不潔防止に努めること。

(2) トイレ清掃に係る事項

①作業は、週 2 回、平日のいずれかの曜日に実施するものとし、発注者と受注者で協議の上実施する曜日を決定する。作業時間は、原則として午前 8 時 30 分から午後 0 時 30 分までに完了すること。なお、前記の曜日が祝日に該当する場合、並びに 12 月 29 日から 1 月 3 日の年末年始は作業を実施しないものとします。

②床面は、水洗い後にモップで水分を拭き取ること。

③衛生陶器類は酸性洗剤を用いて洗浄すること。

④鏡、化粧台の磨き出しを行うこと。

⑤汚物は排出処理し、不潔防止に努めること。

⑥トイレットペーパーの補充を行うこと。トイレットペーパー及び手洗い石鹸等の衛生消耗品は発注者の負担とします。

(3) 定期清掃（ワックス清掃）に係る事項

①作業は、年 2 回、業務を行っていない土日又は祝日に実施するものとし、発注者の指示のもと、防犯等に努め、事故がないように作業すること。

②別紙「清掃作業実施基準表」に基づき床面の除塵、ポリッシャー洗浄及び研磨、ワックス仕上げを行うこと。ワックス仕上げは、床材に最適最良の方法で行うこと。

③カーペット床については、真空掃除機で吸塵し、必要に応じて染抜き作業を行い、専用機材にて洗浄剤を塗布しながらカーペットを洗浄すること。

5 清掃費用の負担区分

(1) 発注者の負担分

業務遂行に要する光熱水費は、発注者が負担します。

市指定ゴミ袋については、発注者が受注者へ支給します。

(2) 受注者の負担分

業務に要する機材、器具及び消耗品費は受注者負担とします。

6 支払条件

業務委託料は、次により支払うものとします。業務内容により支払条件が異なるため、受注者は、契約時に内訳書を提出してください。

(1) 日常清掃及びトイレ清掃

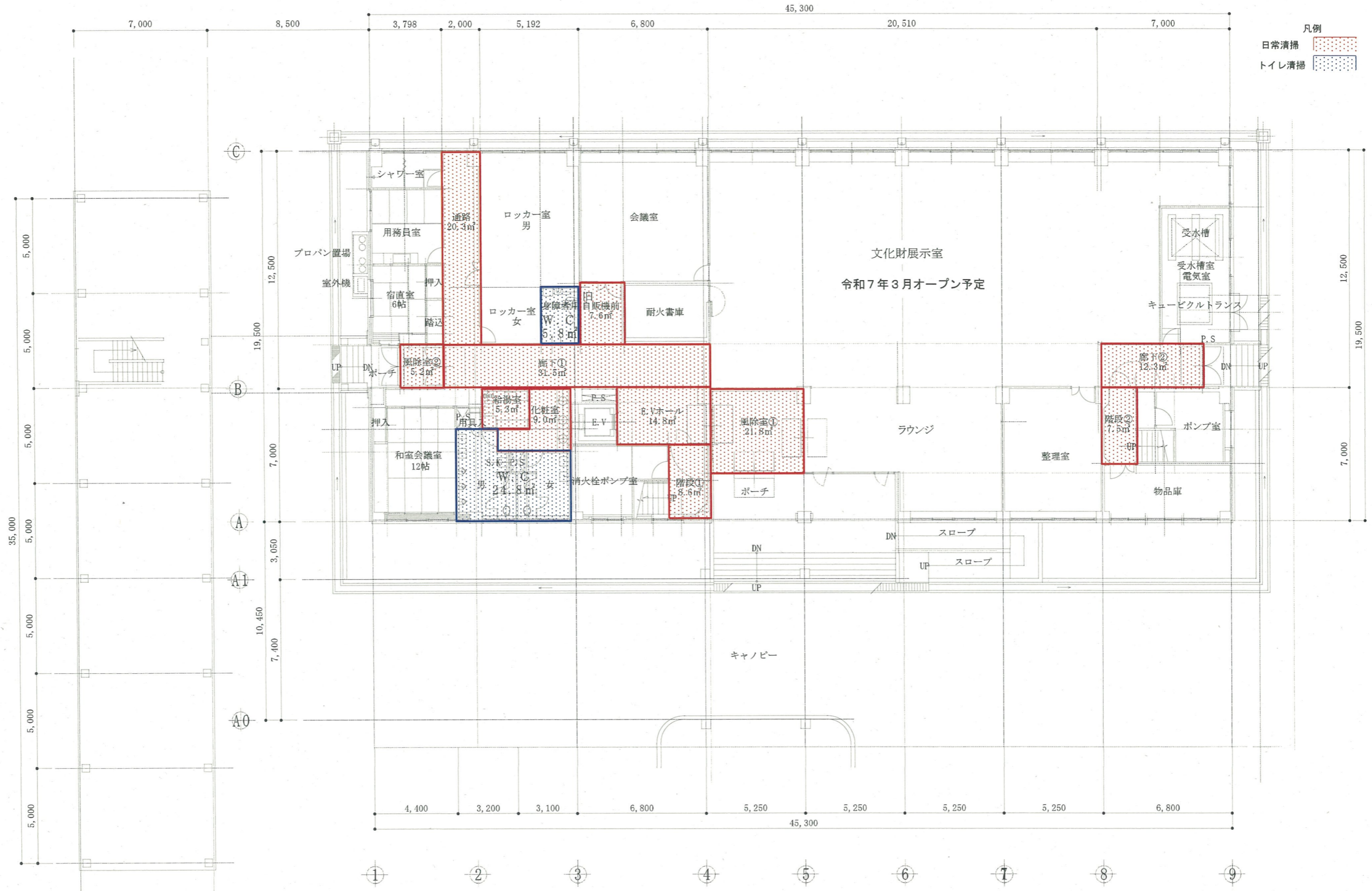
月払いとし、契約金額のうち日常清掃業務に係る金額を12月で除した額を日々の業務完了報告及び検査合格後、適法な請求書を受理してから30日以内に支払う。なお、12月で除した額に端数が生じる場合は、最終月で調整するものとする。

(2) 定期清掃（ワックス清掃）

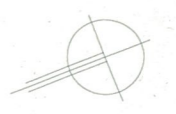
業務完了報告及び検査合格後、適法な請求書を受理してから30日以内に支払う。

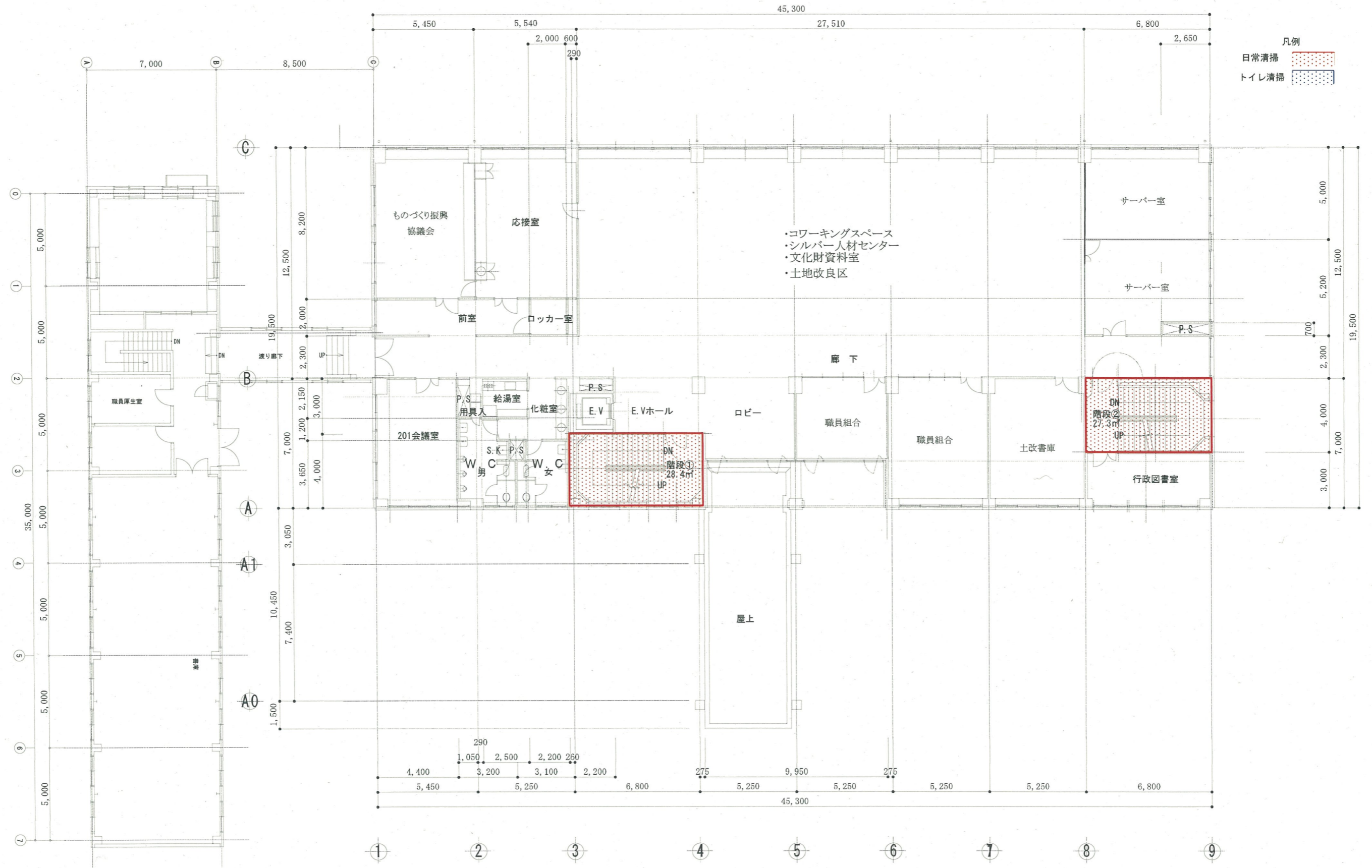
旧広神庁舎清掃業務委託 清掃作業実施基準表

階	作業場所	建材	面積㎡	日常清掃	トイレ清掃	定期清掃 ワックス清掃
1階	給湯室	塩ビシート	5.2	火・金		
	化粧室	モザイクタイル	9.0	火・金		
	トイレ男女	モザイクタイル	24.8		週2回	
	トイレ身障者用	塩ビシート	5.8		週2回	
	廊下①	磁器質タイル	31.5	火・金		
	廊下②	磁器質タイル	12.3	火・金		
	旧自動販売機前	磁器質タイル	7.6	火・金		
	E.Vホール	磁器質タイル	14.8	火・金		
	風除室①	磁器質タイル	21.8	火・金		
	風除室②	磁器質タイル	5.2	火・金		
	通路	磁器質タイル	20.2	火・金		
	階段①	塩ビシート	8.6	火・金		年2回
階段②	塩ビシート	7.5	火・金		年2回	
2階	階段①1F～2F	塩ビシート	28.4	火・金		年2回
	階段②1F～2F	塩ビシート	27.3	火・金		年2回
3階	研修室1	塩ビシート	53.7			年2回
	研修室2	塩ビシート	56.3			年2回
	適応指導教室1	カーペット	62.4			年2回
	適応指導教室2	カーペット	31.2			年2回
	適応指導教室3	塩ビシート	31.2			年2回
	廊下	塩ビシート	90.0	火・金		年2回
	E.Vホール	塩ビシート	13.8	火・金		年2回
	給湯室	塩ビシート	5.3	火・金		年2回
	化粧室	塩ビシート	9.0	火・金		年2回
	トイレ男女	モザイクタイル	24.8		週2回	
	階段①2F～3F	塩ビシート	28.4	火・金		年2回
	階段②2F～3F	塩ビシート	27.3	火・金		年2回
	執務室	塩ビシート	284.9			年2回
	通路	塩ビシート	7.3			年2回
踏込	塩ビシート	3.8			年2回	
計			959.4	317.5	55.4	776.4

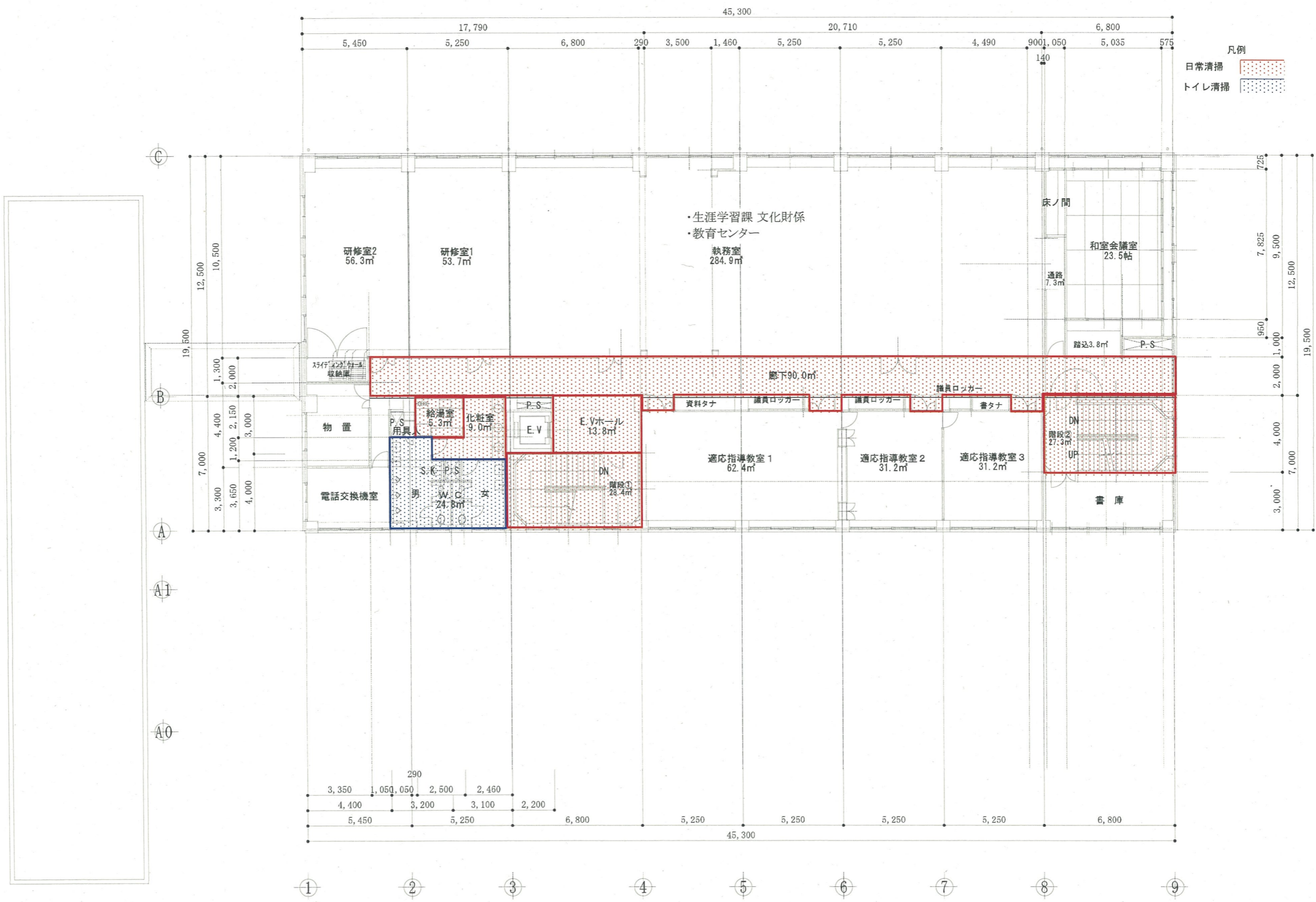


旧広神庁舎 - 1階平面図 1/200



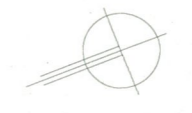


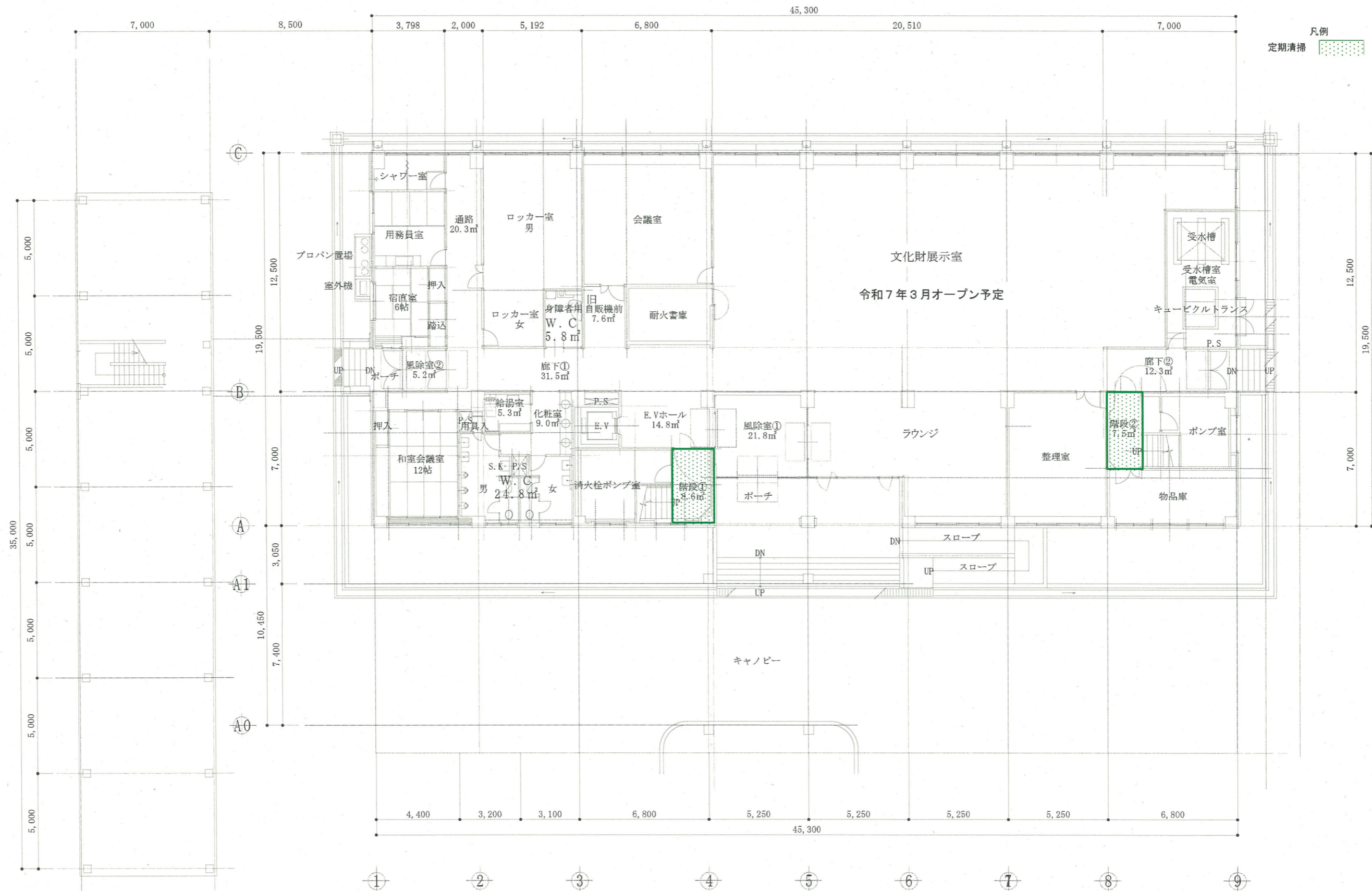
旧広神庁舎 - 2階平面図 1/200



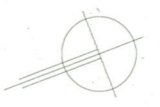
凡例
 日常清掃
 トイレ清掃

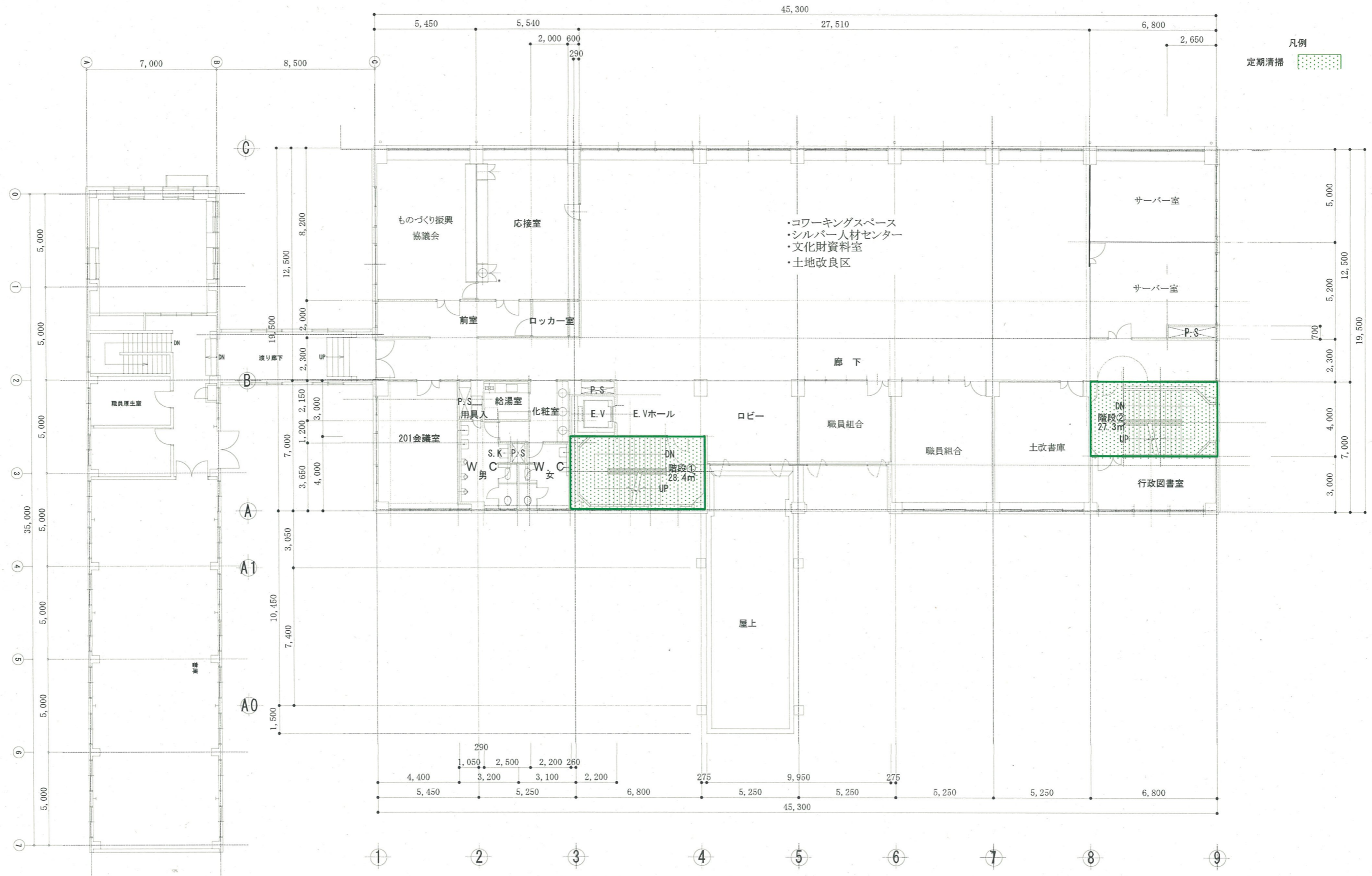
旧広神庁舎 - 3階平面図 1/200



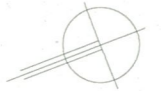


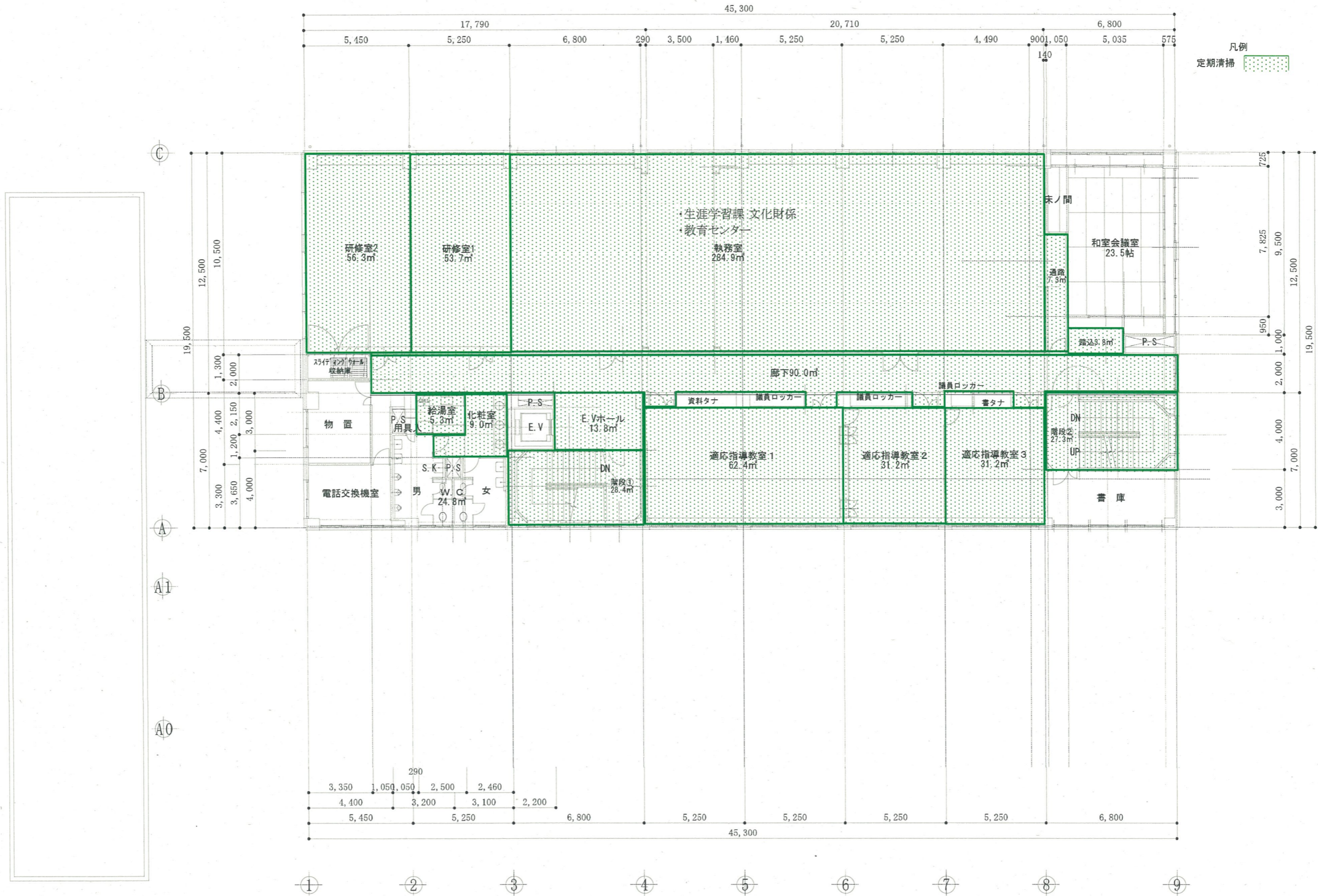
旧広神庁舎 - 1階平面図 1/200





旧広神庁舎 - 2階平面図 1/200





凡例
定期清掃

旧広神庁舎 - 3階平面図 1/200

