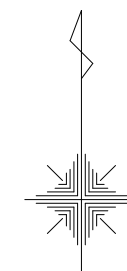


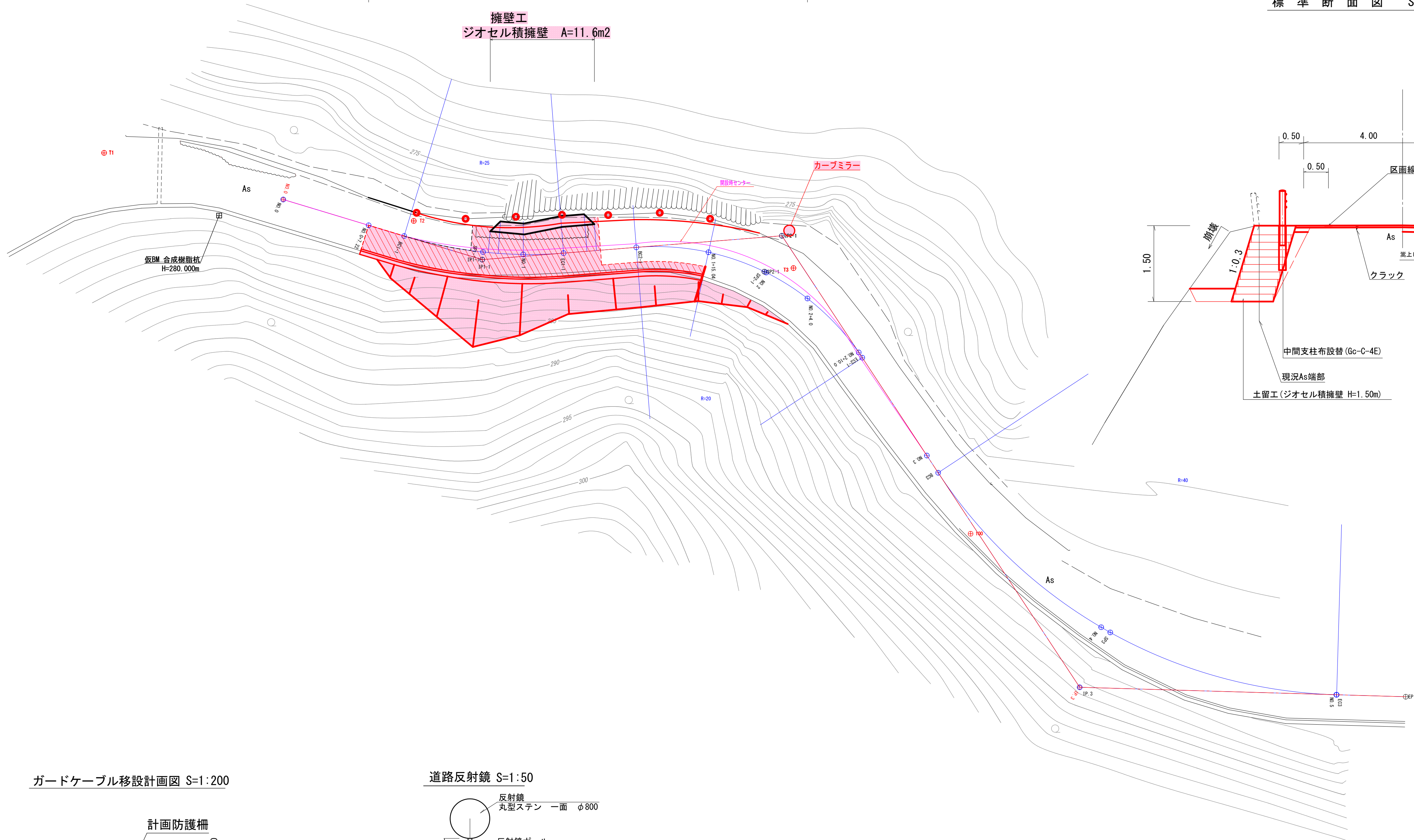
6林道工第4号 林道二分線路肩改良工事

平面図 S=1:200

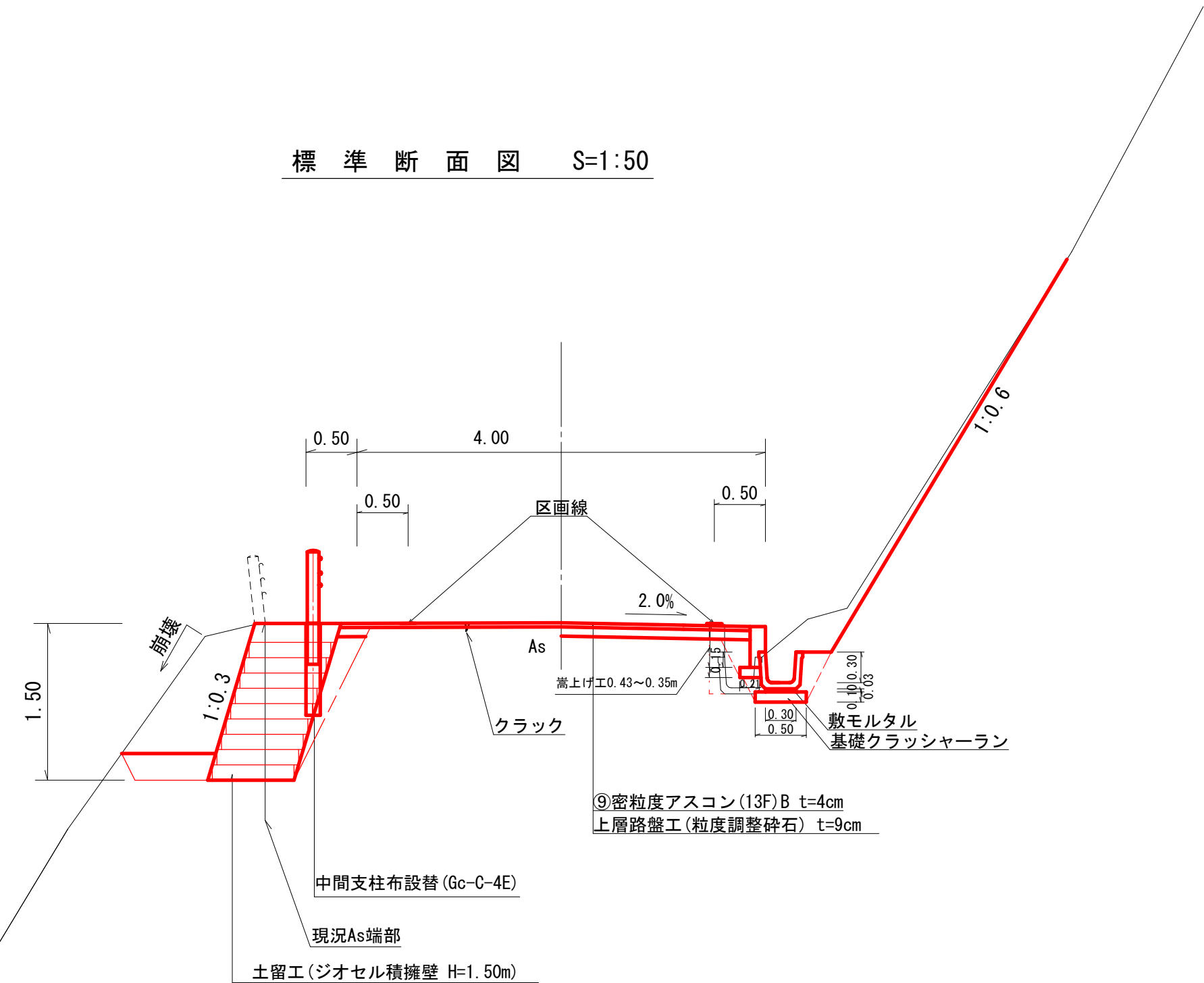


路肩改良工事 L=37m	
水路工	U形側溝300型 L=27.8m
側溝嵩上げ工	L=27.8m (H=0.35~0.43m)
法面保護工	植生基材吹付 (t=3cm) A=131.1m <sup>2</sup>
舗装工	表層⑨密粒度アスコン (13F) A=62.4m <sup>2</sup>
交通安全施設工	支柱・ケーブル布設替L=37.0m
カーブミラー設置 N=1.0基	

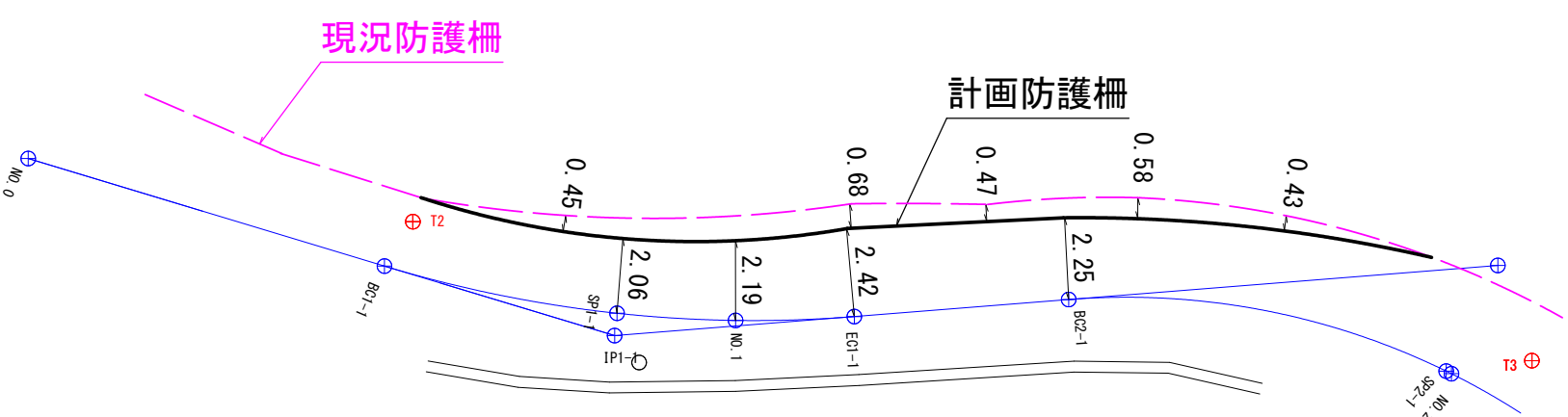
擁壁工  
ジオセル積擁壁 A=11.6m<sup>2</sup>



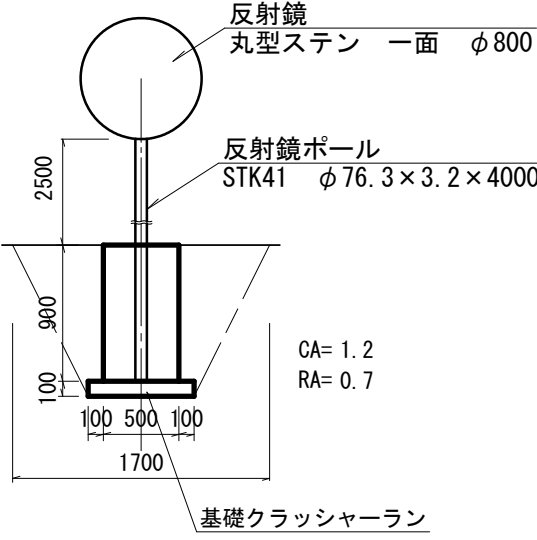
標準断面図 S=1:50



ガードケーブル移設計画図 S=1:200



道路反射鏡 S=1:50



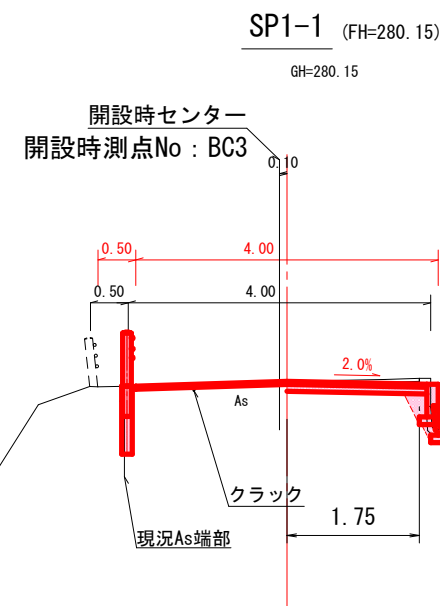
路線名	林道二分線	事業名			
林道区分		級別区分	2級	設計速度	20 km/h
年度	令和6年度	施工主体	魚沼市		
名称	平面図 標準横断面図	6葉中 1番	No.	から まで	
施工地	新潟県 魚沼郡 (市)	町村	高倉	地内	
縮尺	1:200	審査者		設計者	

6林道工第4号 林道二分線路肩改良工事

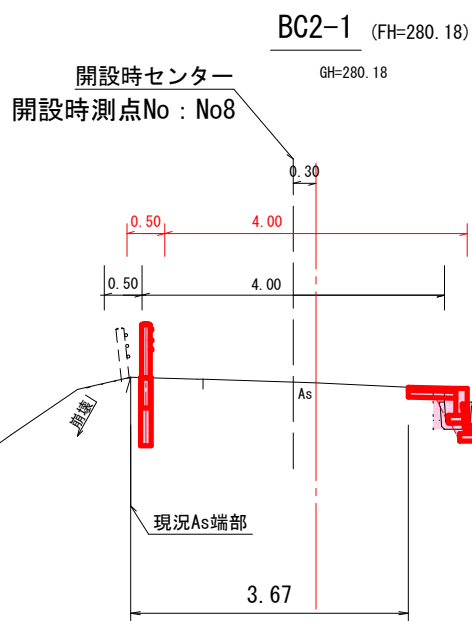


路 線 名	林 道 二 分 線		事 業 名		
林道区分		級別区分	2 級	設計速度	20 km/h
年 度	令和6年度		施工主体	魚 沼 市	
名 称	縦断面図		6 葉中	2 番 No.	から まで
施 工 地	新潟県 魚沼		郡 (市)	町村	高倉 地内
縮 尺	H=1:100 V=1:200		審査者	設計者	

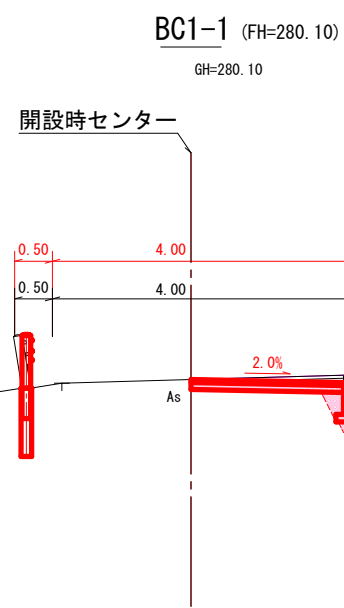
6林道工第4号 林道二分線路肩改良工事



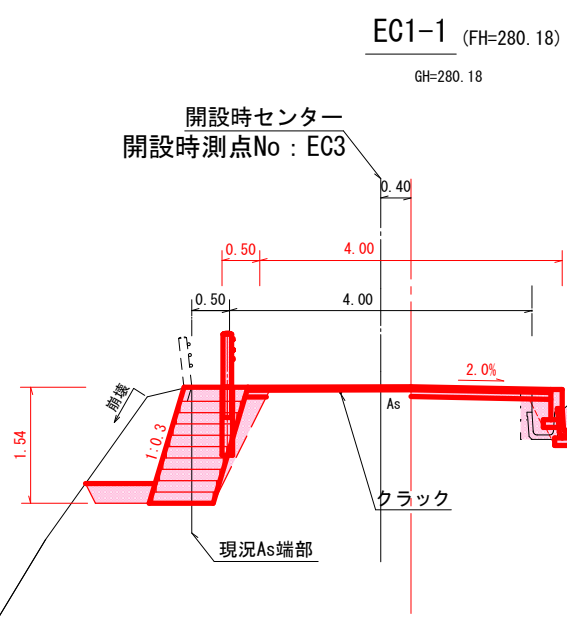
床掘	0.2
機械掘削	1.1
埋戻し	0.2
盛土	
盛土法面整形	
切土法面整形	9.6
基面整正	0.5
不陸整生	3.4
植生工	9.6
舗装復旧	3.9
舗装取壊	3.9



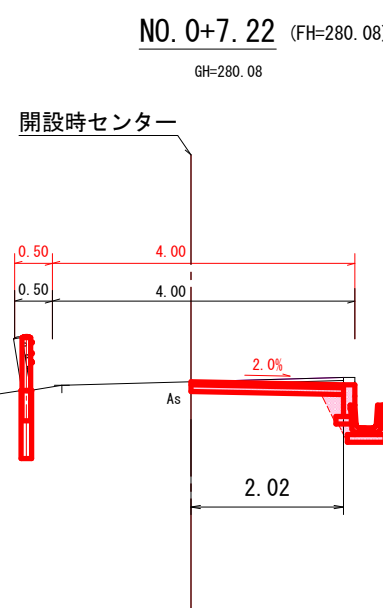
床掘	0.3
機械掘削	0.4
埋戻し	0.2
盛土	
盛土法面整形	
切土法面整形	4.7
基面整正	0.5
不陸整生	0.3
植生工	4.7
舗装復旧	0.6
舗装取壊	0.3



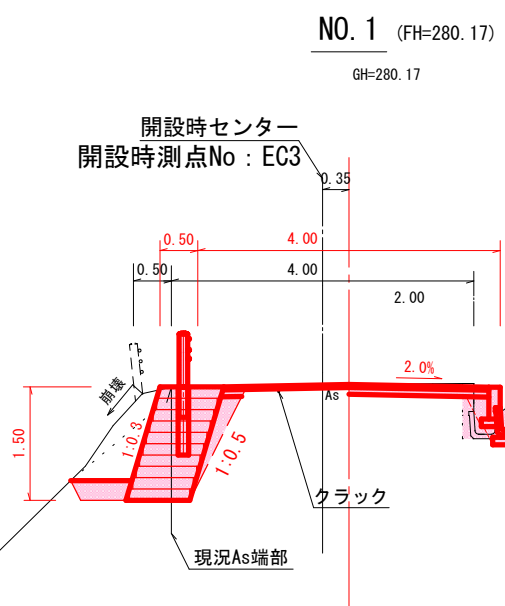
床掘	0.2
機械掘削	0.4
埋戻し	0.2
盛土	
盛土法面整形	
切土法面整形	1.1
基面整正	0.5
不陸整生	1.7
植生工	1.1
舗装復旧	2.0
舗装取壊	2.0



床掘	0.3
機械掘削	3.1
埋戻し	0.4
埋戻し (Rc=40)	0.2
盛土法面整形	4.5
切土法面整形	1.3
基面整正	1.3
不陸整生	3.4
植生工	4.5
舗装復旧	4.0
舗装取壊	4.4



床掘	0.2
機械掘削	0.4
埋戻し	0.2
盛土	
盛土法面整形	
切土法面整形	1.1
基面整正	0.5
不陸整生	1.7
植生工	1.1
舗装復旧	2.0
舗装取壊	2.0

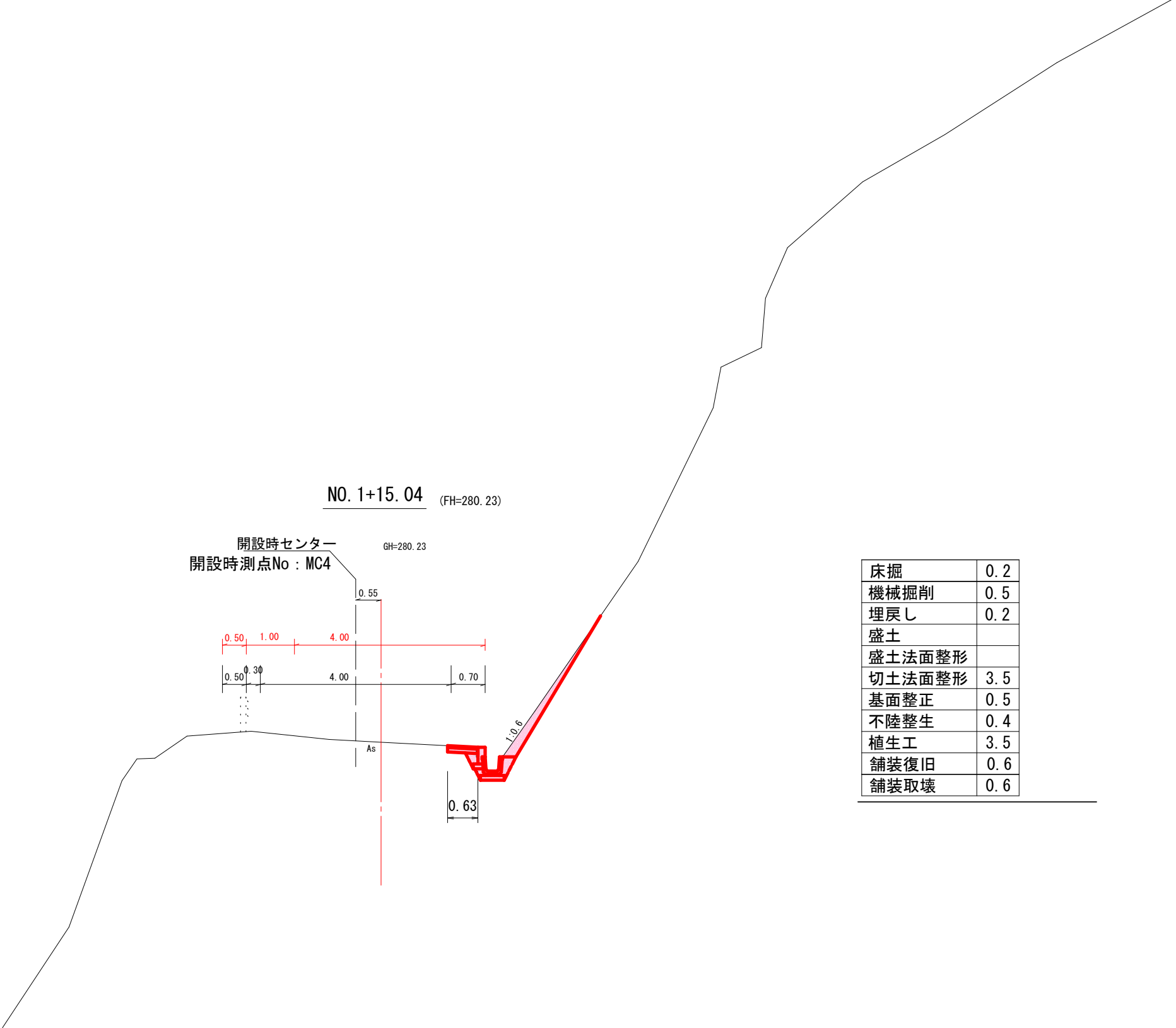
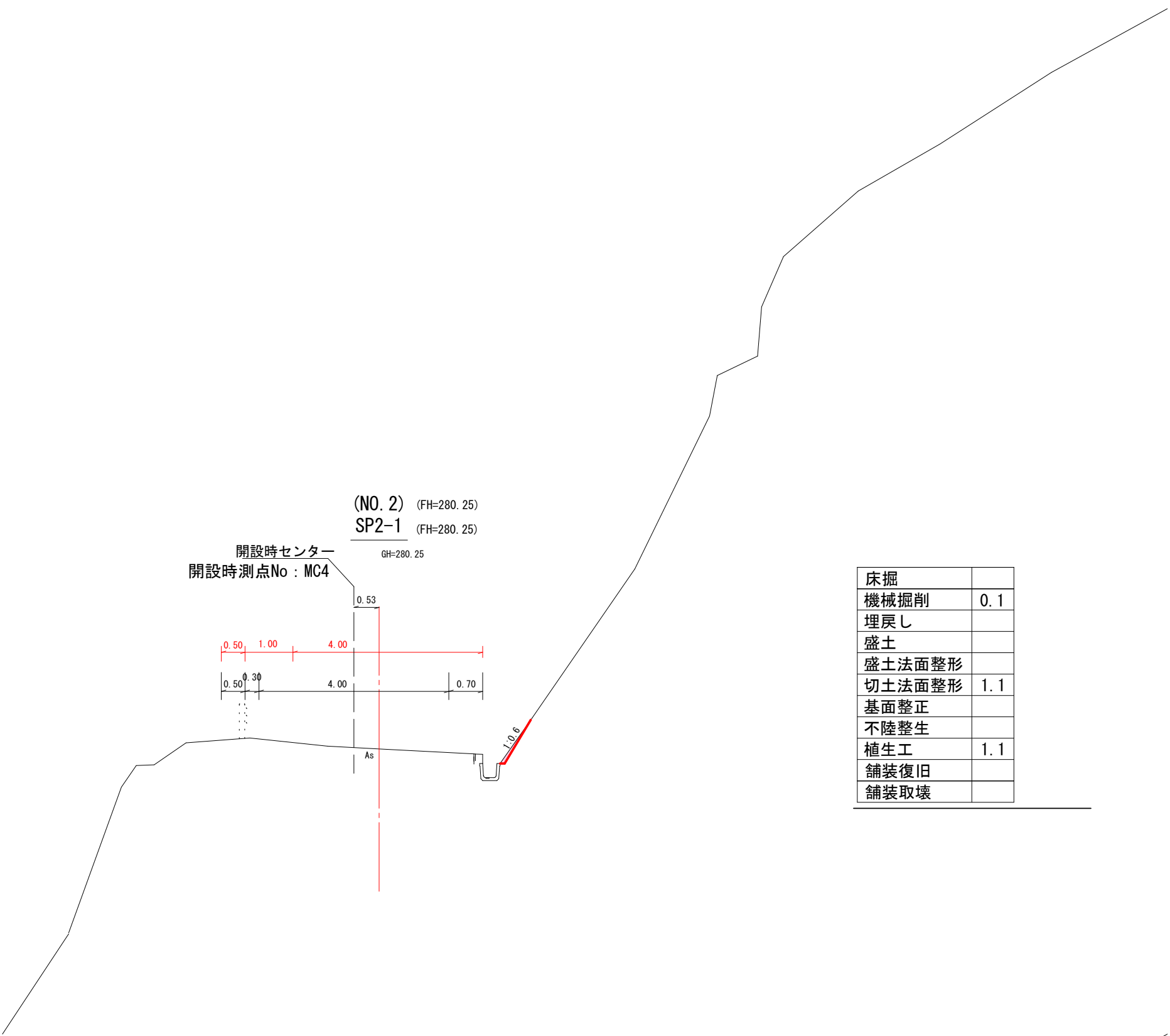


床掘	0.3
機械掘削	3.7
埋戻し	0.4
埋戻し (Rc=40)	0.2
盛土法面整形	
切土法面整形	7.5
基面整正	1.3
不陸整生	2.9
植生工	7.5
舗装復旧	3.5
舗装取壊	3.9

路線名	林道二分線	事業名	
林道区分	級別区分	2級	設計速度 20 km/h
年度	令和6年度	施工主体	魚沼市
名称	横断面図①	6葉中3番	No. からまで
施工地	新潟県 魚沼郡 (市)	町村	高倉地内
縮尺	1 : 100	審査者	設計者

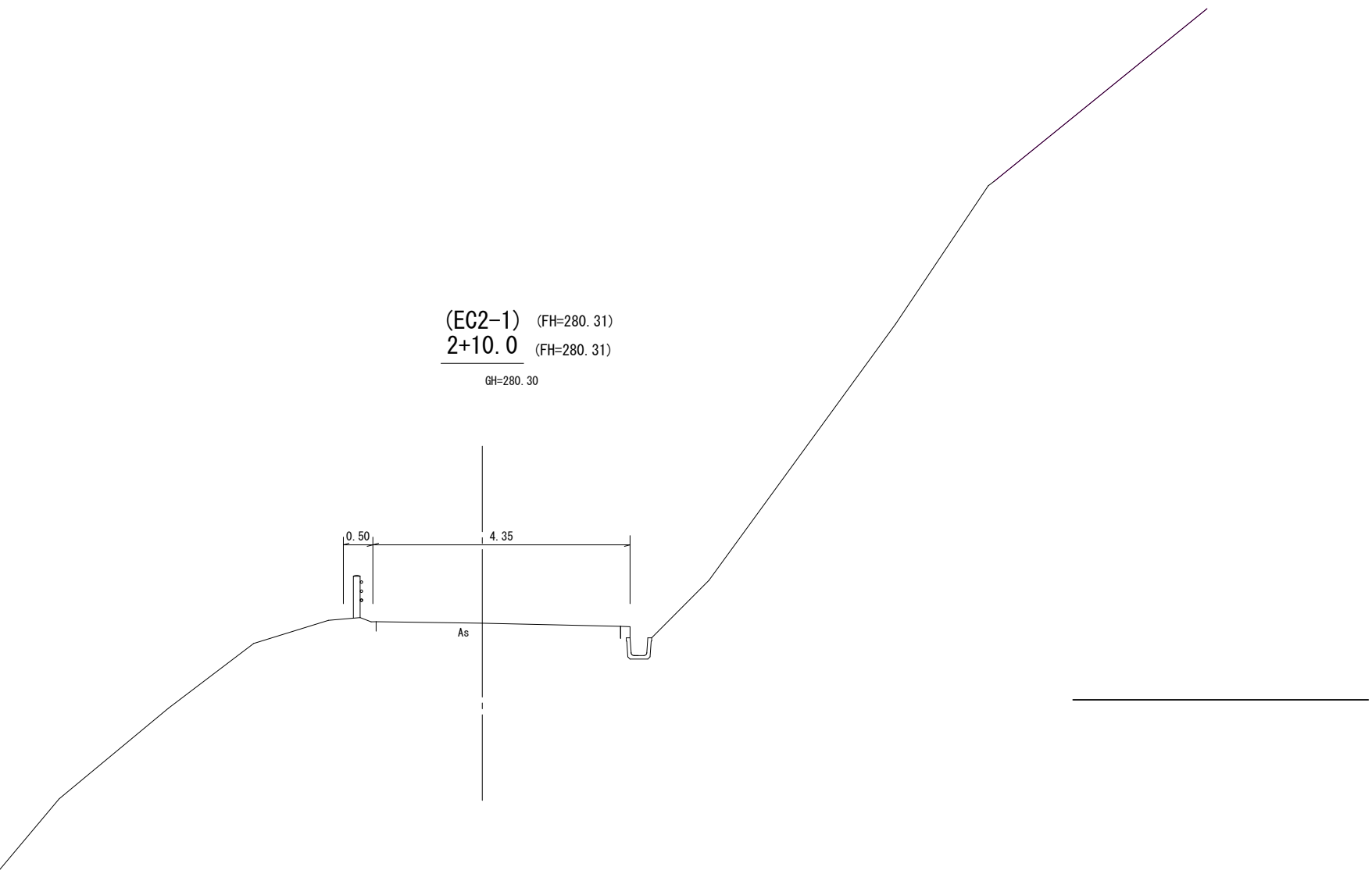
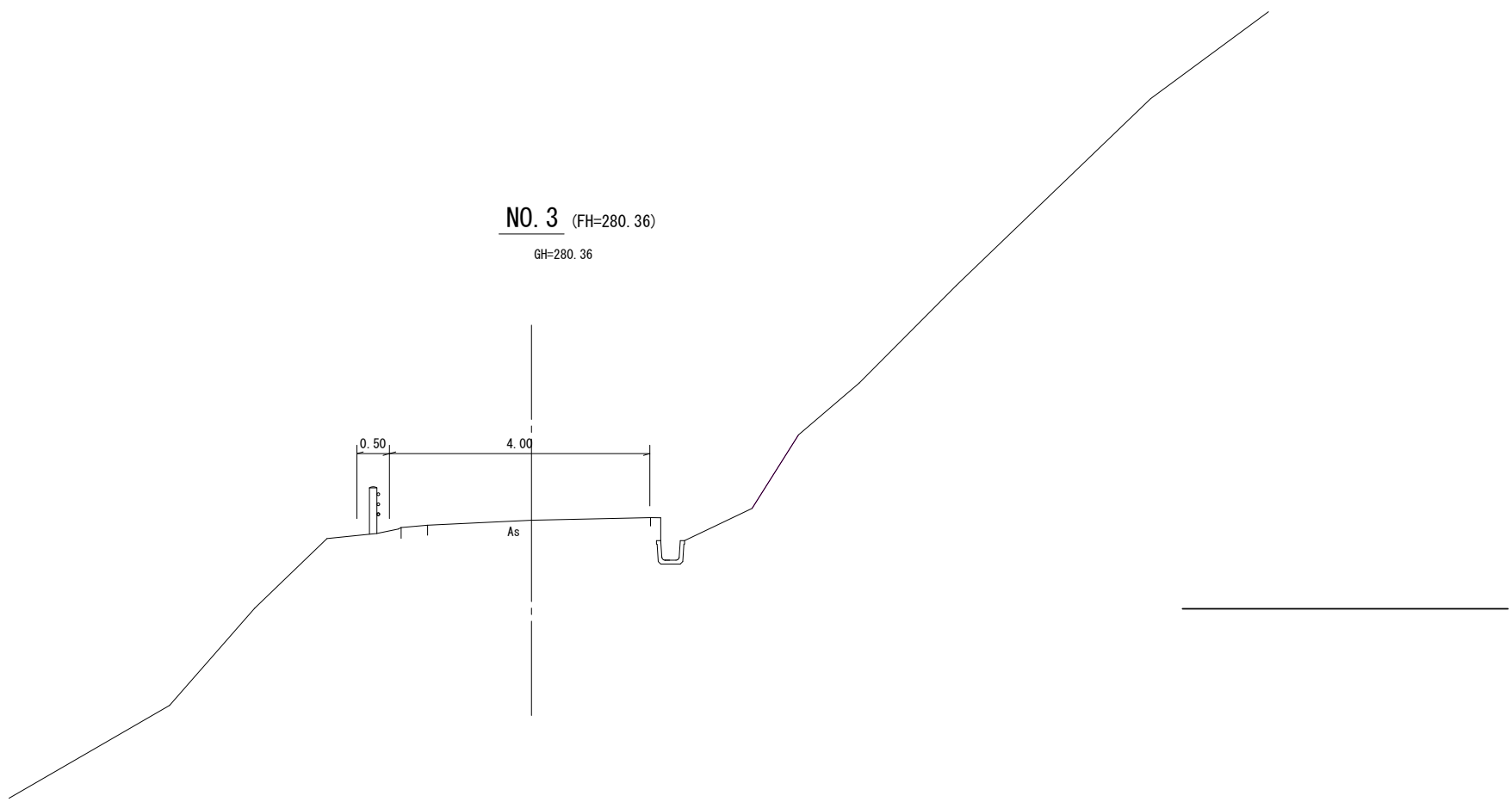


6林道工第4号 林道二分線路肩改良工事



DL=279.00

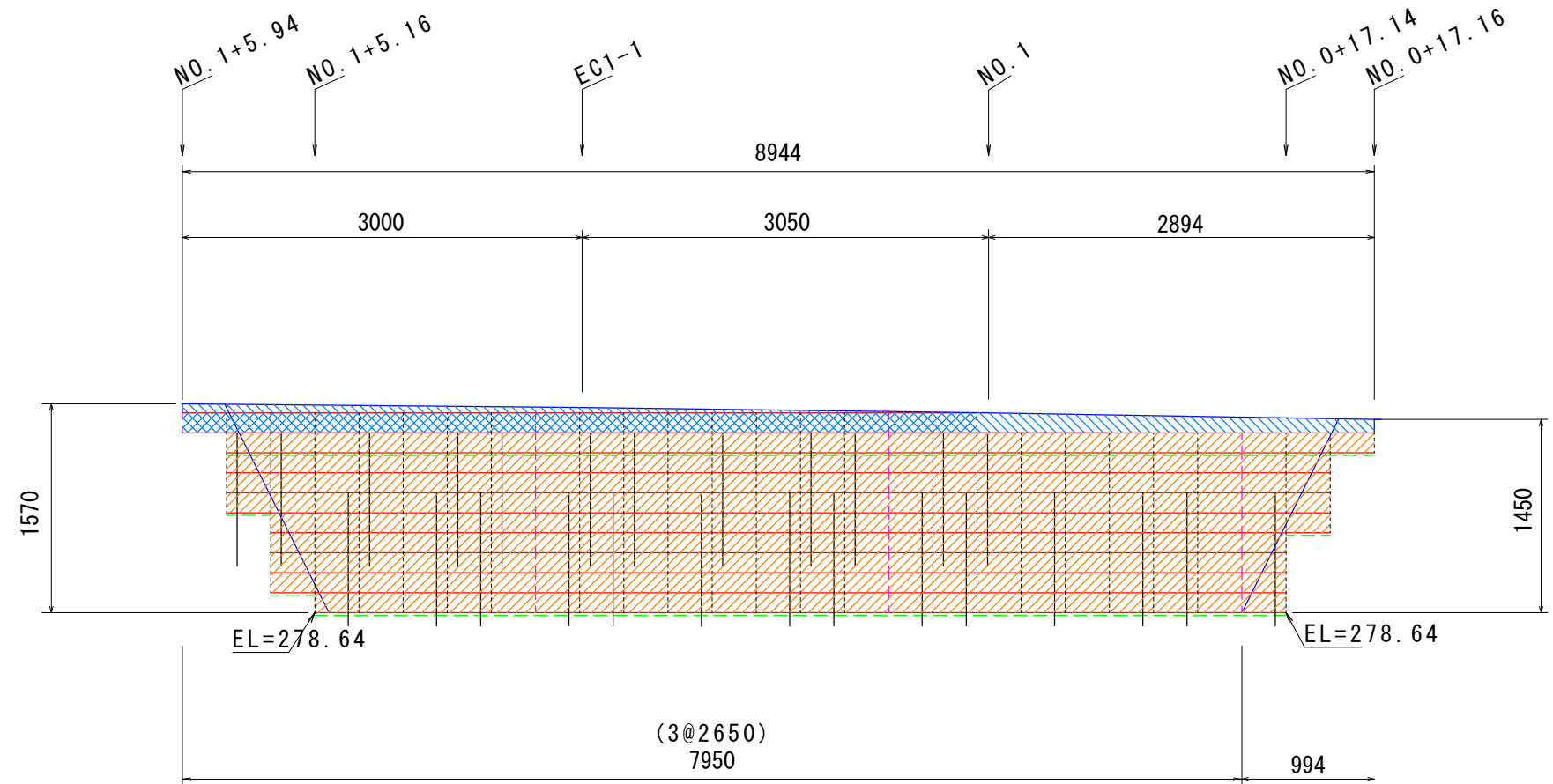
DL=279.00



路線名	林道二分線		事業名			
林道区分		級別区分	2級	設計速度	20 km/h	
年度	令和6年度		施工主体	魚沼市		
名称	横断面図②		6葉中	4番	No.	から まで
施工地	新潟県	魚沼	郡 (市)	町	高倉	地内
縮尺	1:100		審査者			設計者

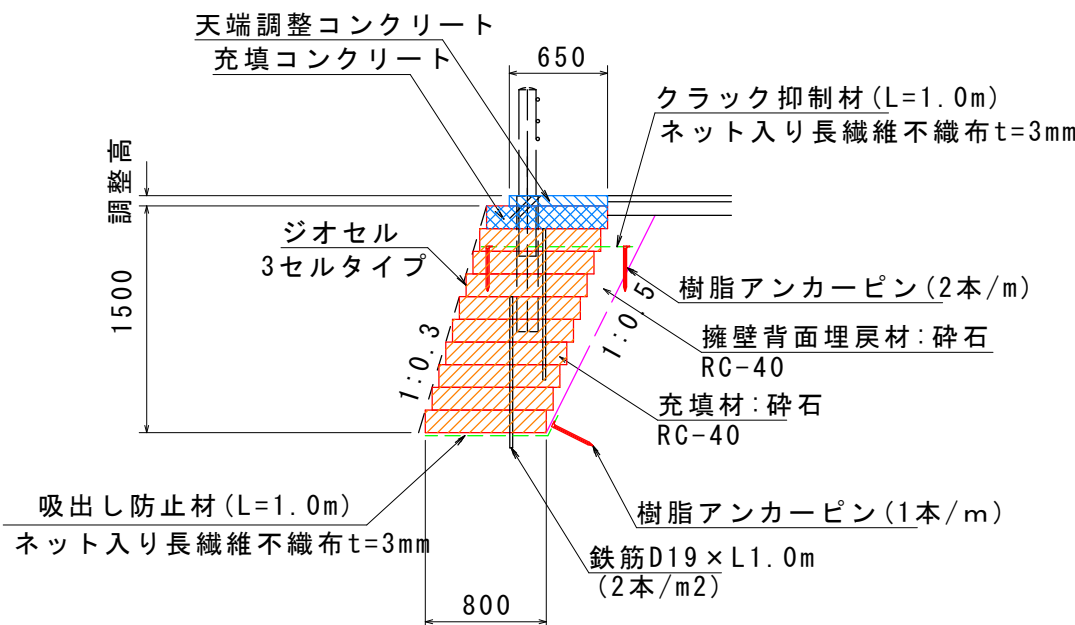
6林道工第4号 林道二分線路肩改良工事

正面展開図 S=1:50

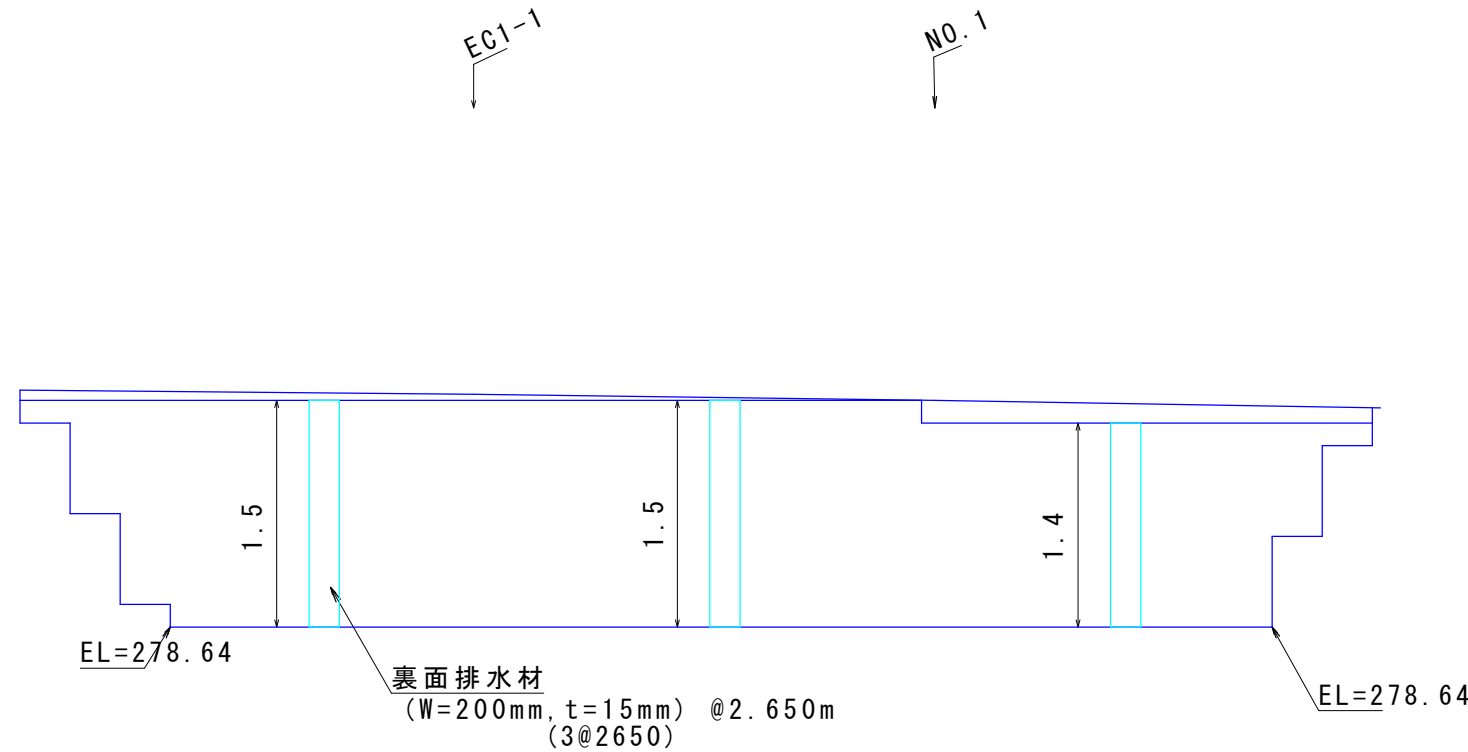


ジオセル A=11.6m<sup>2</sup>  
砕石層 A=10.7m<sup>2</sup>  
コンクリート層 A= 0.9m<sup>2</sup>  
天端調整コンクリート A= 0.6m<sup>2</sup>  
(面積はすべて鉛直投影でCADによるデジタル計測とする。)  
クラック抑制材:L=8.6m(天端計面長)  
吸出し防止材:L=8.3m(展開計面長)

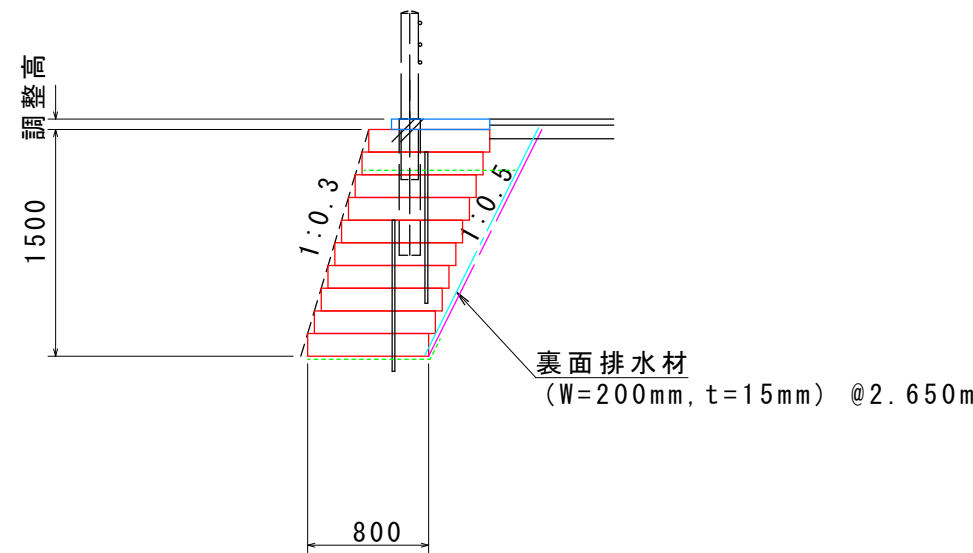
標準断面図 S=1:50



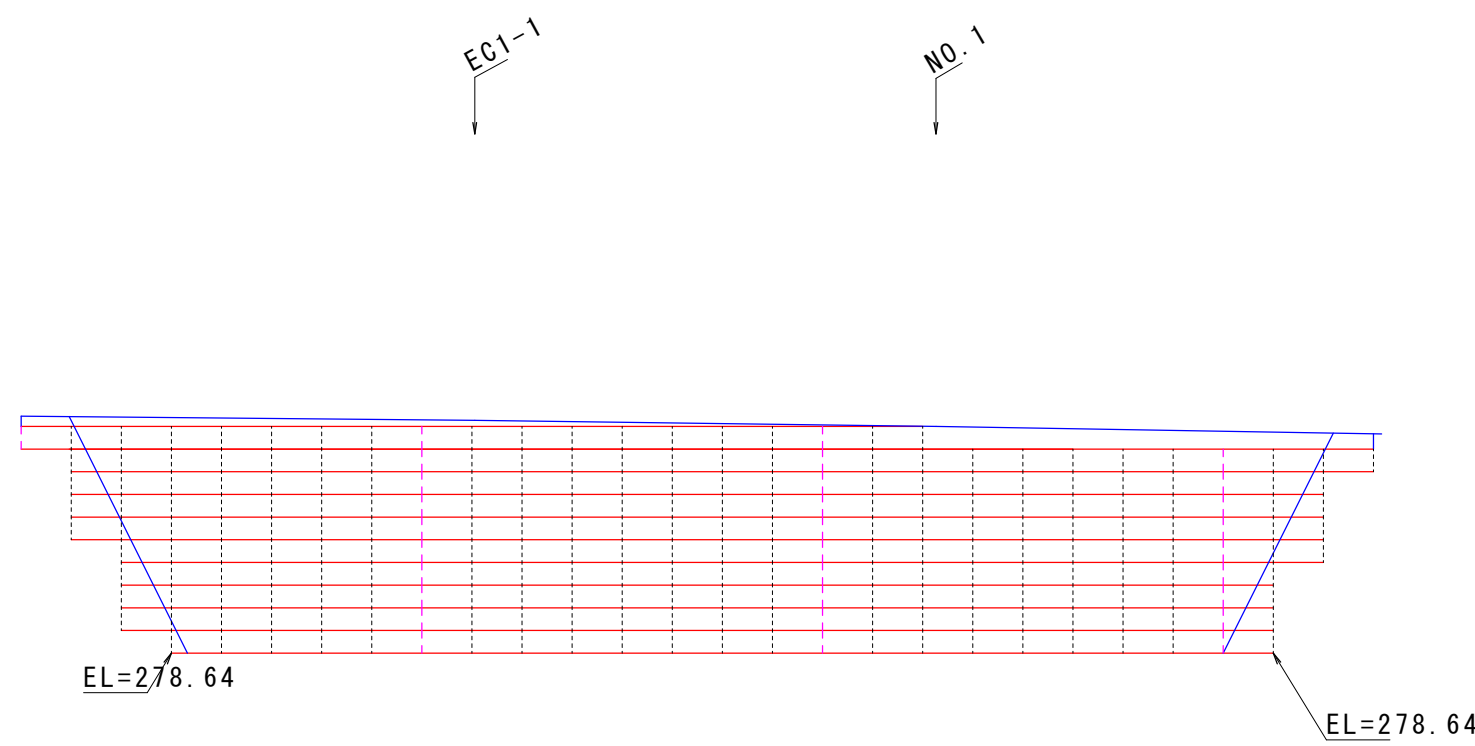
正面展開図 S=1:50



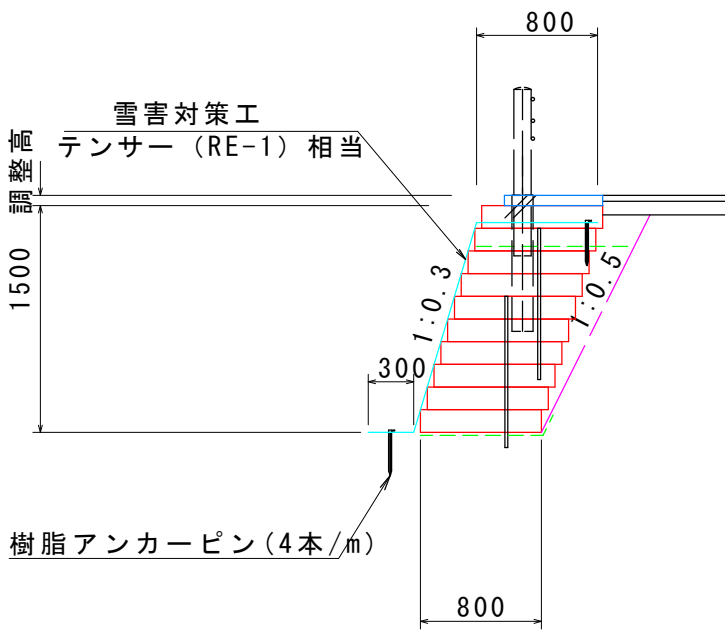
標準断面図 S=1:50



正面展開図 S=1:50



標準断面図 S=1:50



積雪対策工 A=10.7m<sup>2</sup>  
(面積はすべて鉛直投影でCADによるデジタル計測とする。)  
設置延長 L=8.6m

特記事項	
盛土材料	・セル内の締固め密度管理は、乾燥密度で管理する場合は、最大乾燥密度の90%（路体）以上を満足すること ・セル外の締固め密度管理は、発注機関で定める基準値を満足すること
基礎地盤	・ジオセル擁壁については、床付後監督員立会により支持地盤の確認を行うこと。
排水工	・適切な排水処理を施すこと ・予期せぬ湧水が確認された場合は、速やかに排水対策を行うこと ・施工中は、仮排水工を設けるなどジオセル擁壁部へ水を導かないように排水処理を行うこと
安全管理	・安全管理は、労働安全衛生法および労働安全衛生規則などに遵守すること
ジオセル相互接続部	・公的機関で接続部の試験を実施している製品とする ・ジオセル製品の接続強度は、製品の溶着強度と同等以上とし2130N/15cm以上とする
ジオセル補助鉄筋	・用心鉄筋として線径D19を用いる。（安定計算では考慮しない） 法面勾配が1:0.5より急勾配の時は、長さ1.0mとし、1:0.6から緩勾配の時は長さ0.7mとする
ジオセル表面シート	・テクスチャー加工の表面シートで耐候性を考慮し、色を黒とする

凡 例	
形 状	種 別
	ジオセル
	砕 石 層
	鉄筋D19×L1.0m
	吸出し防止材(L=1.0m)

数 量 表			
項 目	規 格	単 位	数 量
壁面工	直高面積	m <sup>2</sup>	12.2
ジオセル	3セルタイプL2650×B800	枚	31
	セル用留め具	個	217
鉄 筋	D19×1.0m	本	26
裏面排水材	水平排水材（面状系）(W=200mm, t=15mm)	m	5.2
クラック抑制材	ネット入り長繊維不織布t=3mm	m <sup>2</sup>	9.0
樹脂アンカーピン	□20×300	本	62
吸出し防止材	ネット入り長繊維不織布t=3mm	m <sup>2</sup>	8.7
積雪対策工	テンサーRE-1 相当	m <sup>2</sup>	21.7
砕 石	RC-40	m <sup>3</sup>	10.3
天端調整コンクリート	σ c k =18N/mm <sup>2</sup>	m <sup>3</sup>	0.4
コンクリート	σ c k =18N/mm <sup>2</sup>	m <sup>3</sup>	0.8

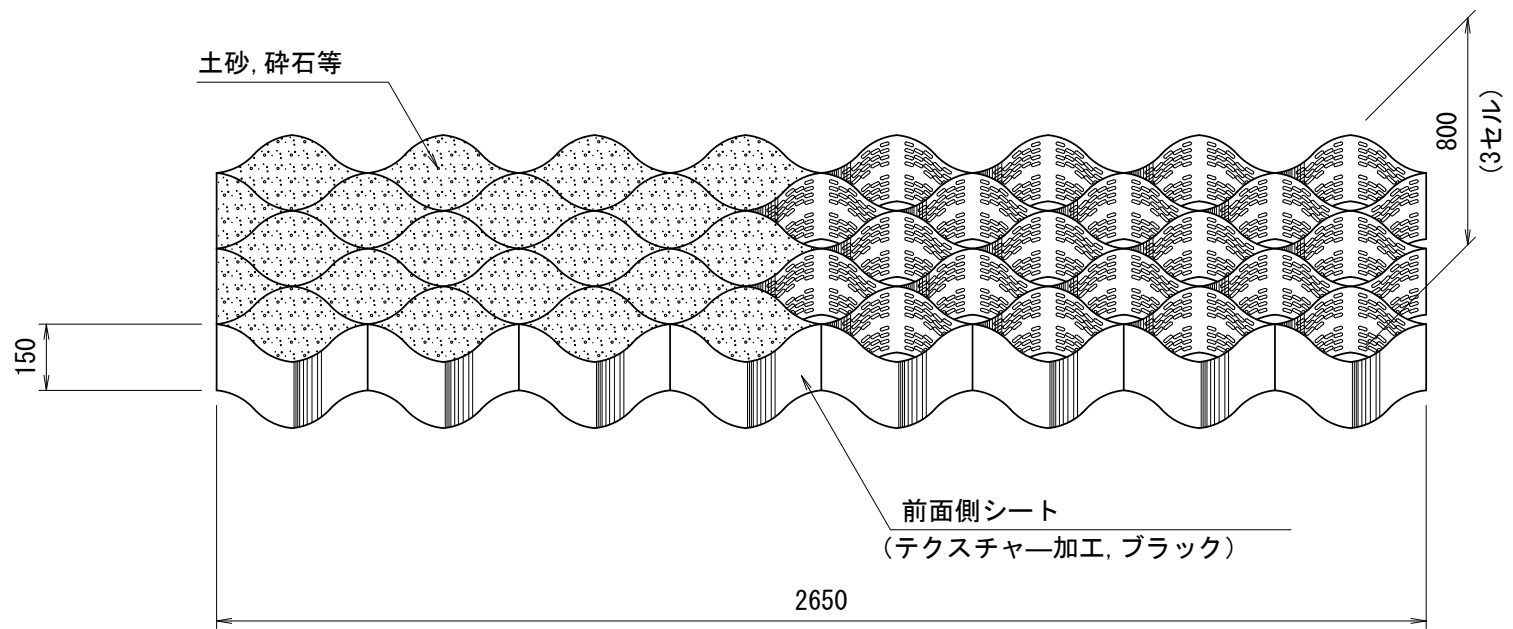
※壁面工、裏面排水材、不織布、積雪対策工5%、砕石20%、コンクリート12%のロス含む。  
※不織布は再生PET品とする。

凡 例	
形 状	種 別
	積雪対策工

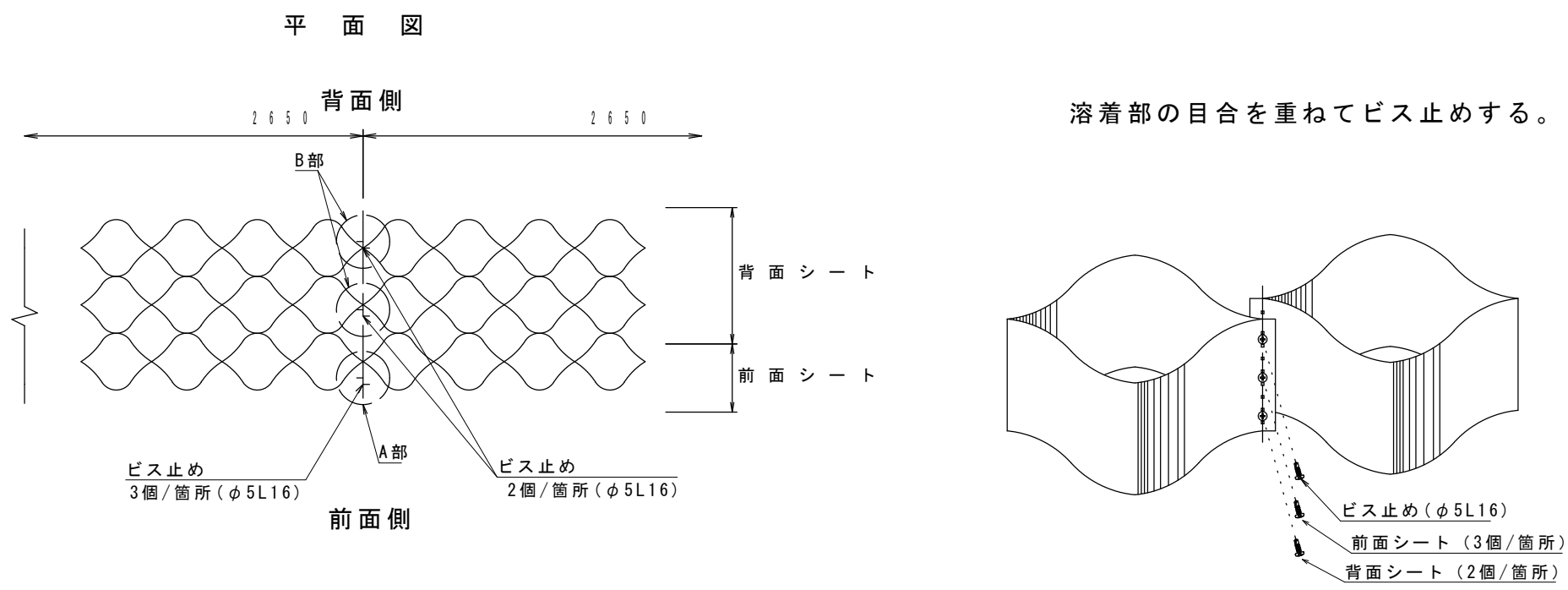
路 線 名	林 道 二 分 線		事 業 名		
林道区分		級別区分	2 級	設計速度	20 km/h
年 度	令和6年度		施工主体	魚 沼 市	
名 称	ジオセル積擁壁計画図 6 葉中		5 番	No.	から まで
施 工 地	新潟県	魚沼 郡	町	高 倉 地 内	
縮 尺	図示	審 査 者			設 計 者

6林道工第4号 林道二分線路肩改良工事

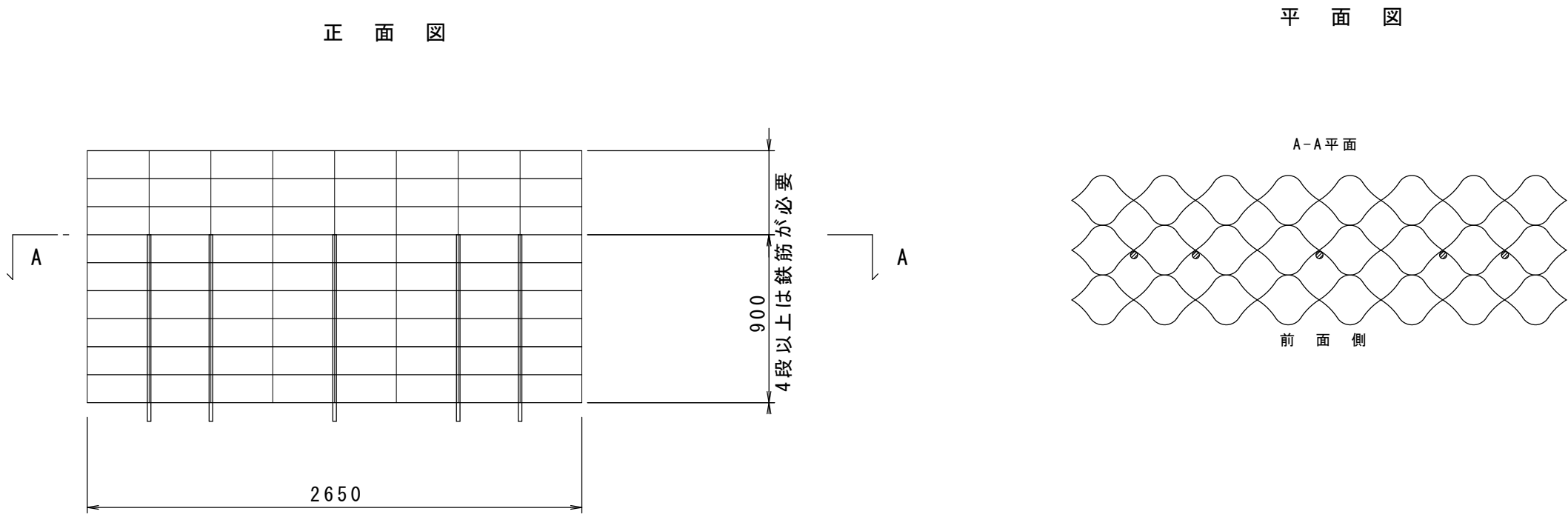
ジオセル形状図



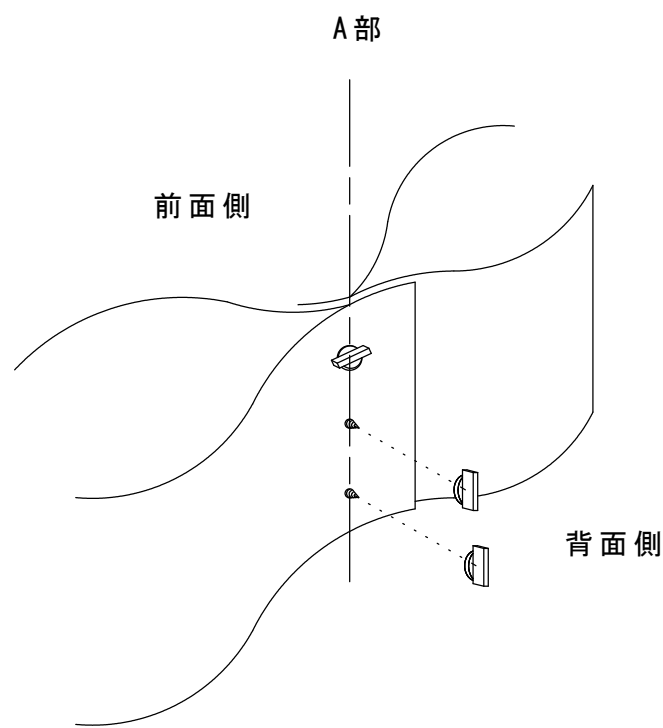
ジオセル相互接合部詳細



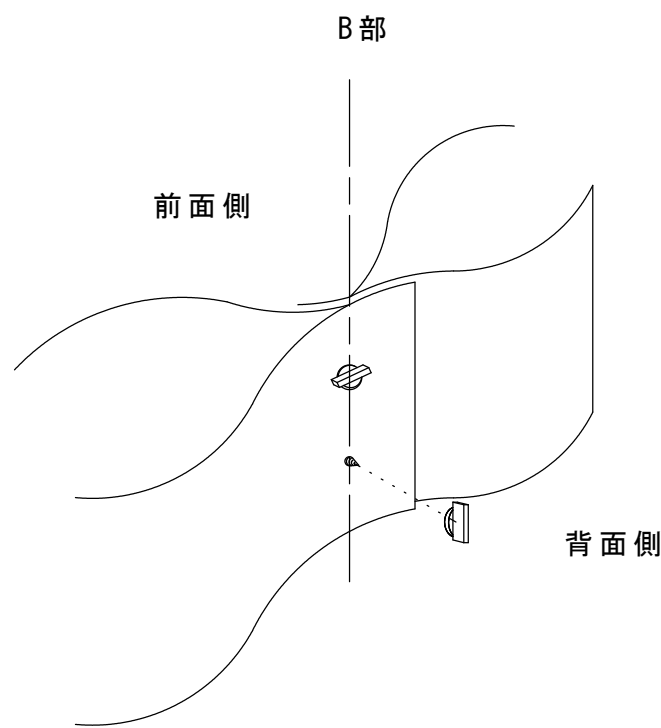
鉄筋打設詳細図 S=1:30



前面シート 留め具取付図

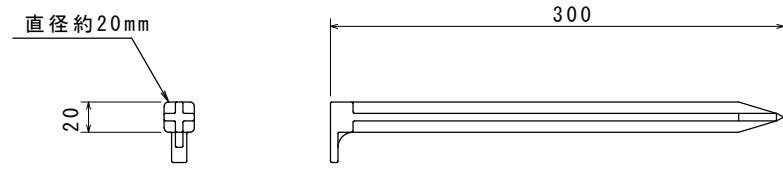


背面シート 留め具取付図

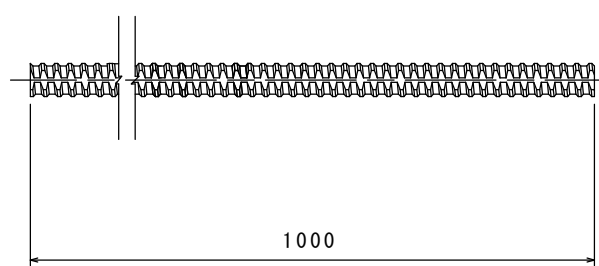


樹脂アンカーピン S=1:5

材質：ポリプロピレン（再生品）

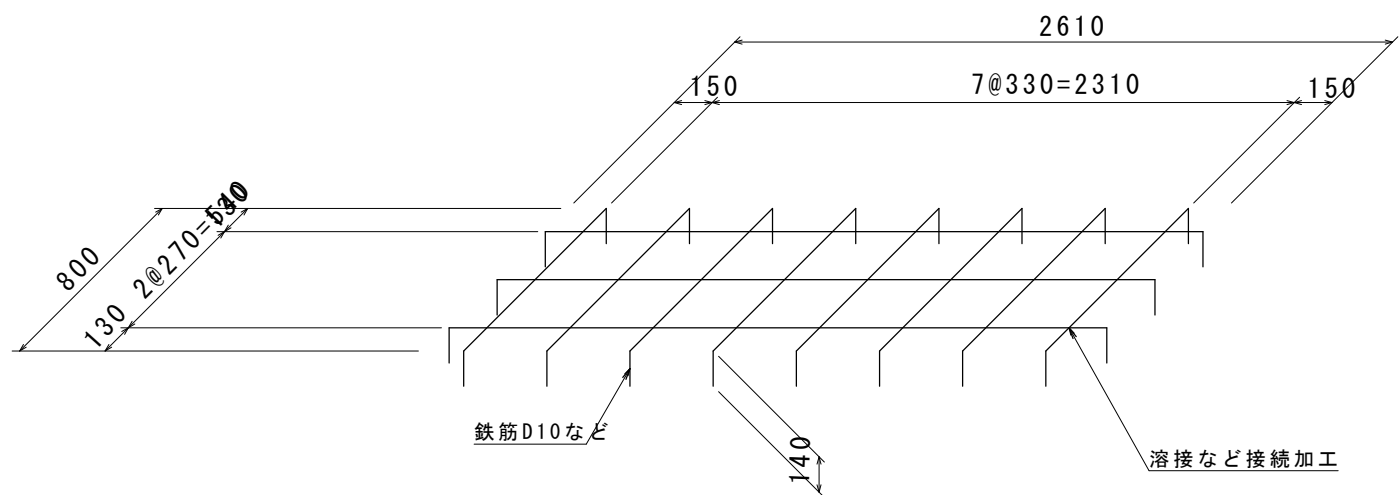


鉄筋D19×L1.0m S=1:5  
2.25kg/m



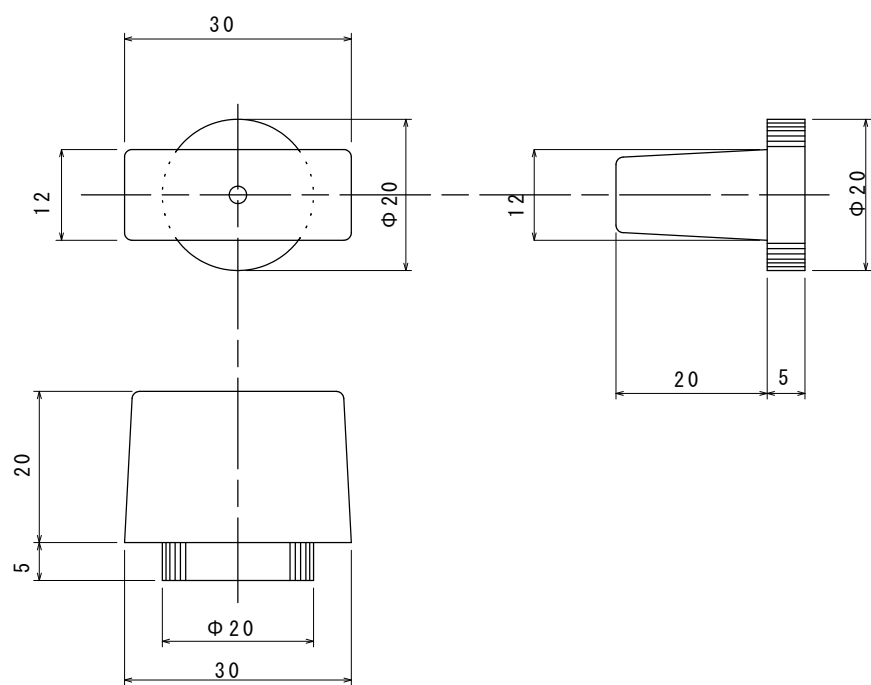
ジオセル展開補助枠(参考)

S=1:30



セル用留め具

材質：高密度ポリエチレン S=1:1



注意）補助枠は、現地にて準備するものとする。

路 線 名	林 道 二 分 線		事 業 名		
林道区分		級別区分	2 級	設計速度	20 km/h
年 度	令和6年度		施工主体	魚 沼 市	
名 称	ジオセル積機壁部材 詳細図		6 葉中	6 番 No.	から まで
施 工 地	新潟県	魚沼 郡 市	町	高倉	地内
縮 尺	図示	審査者		設計者	