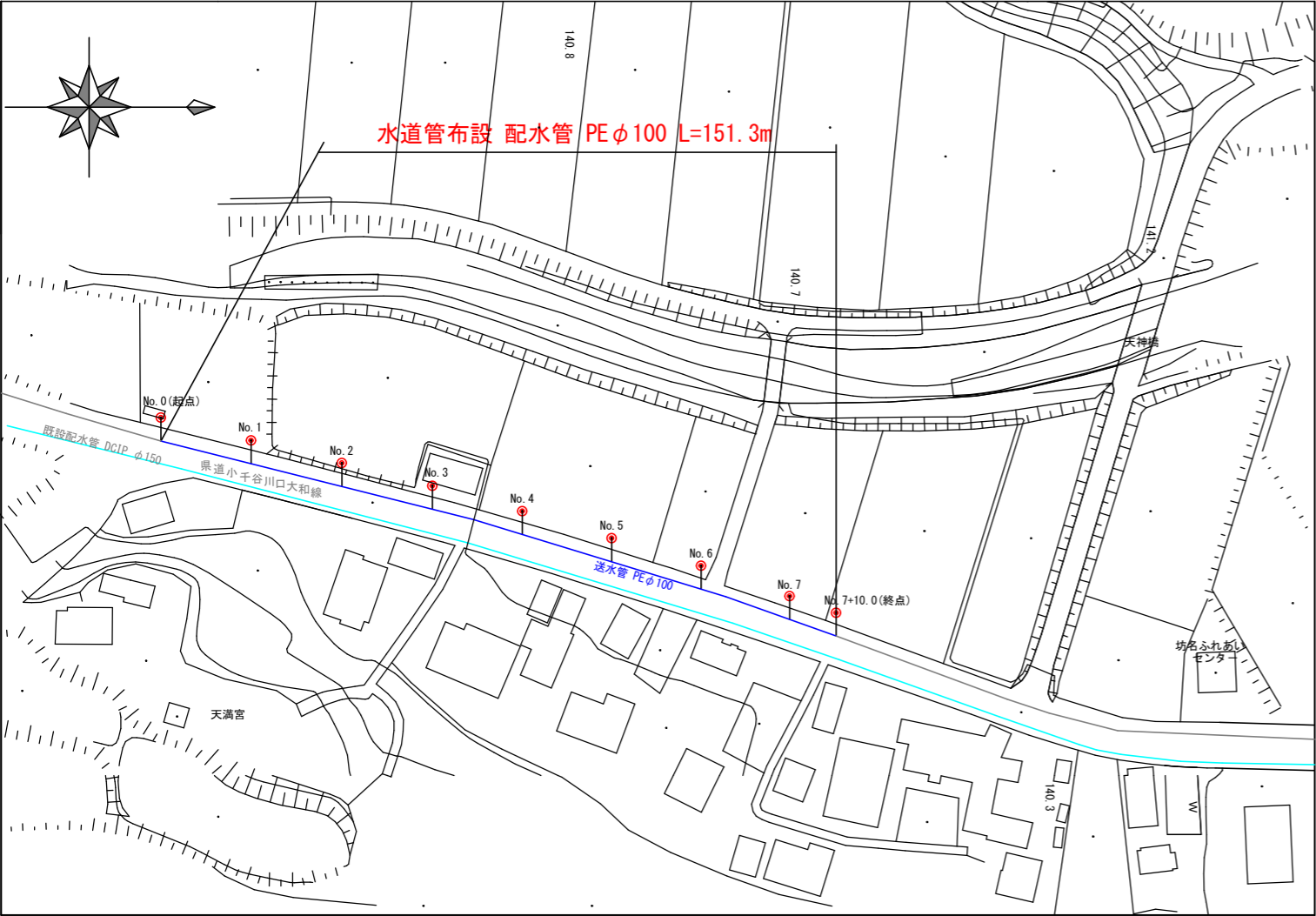
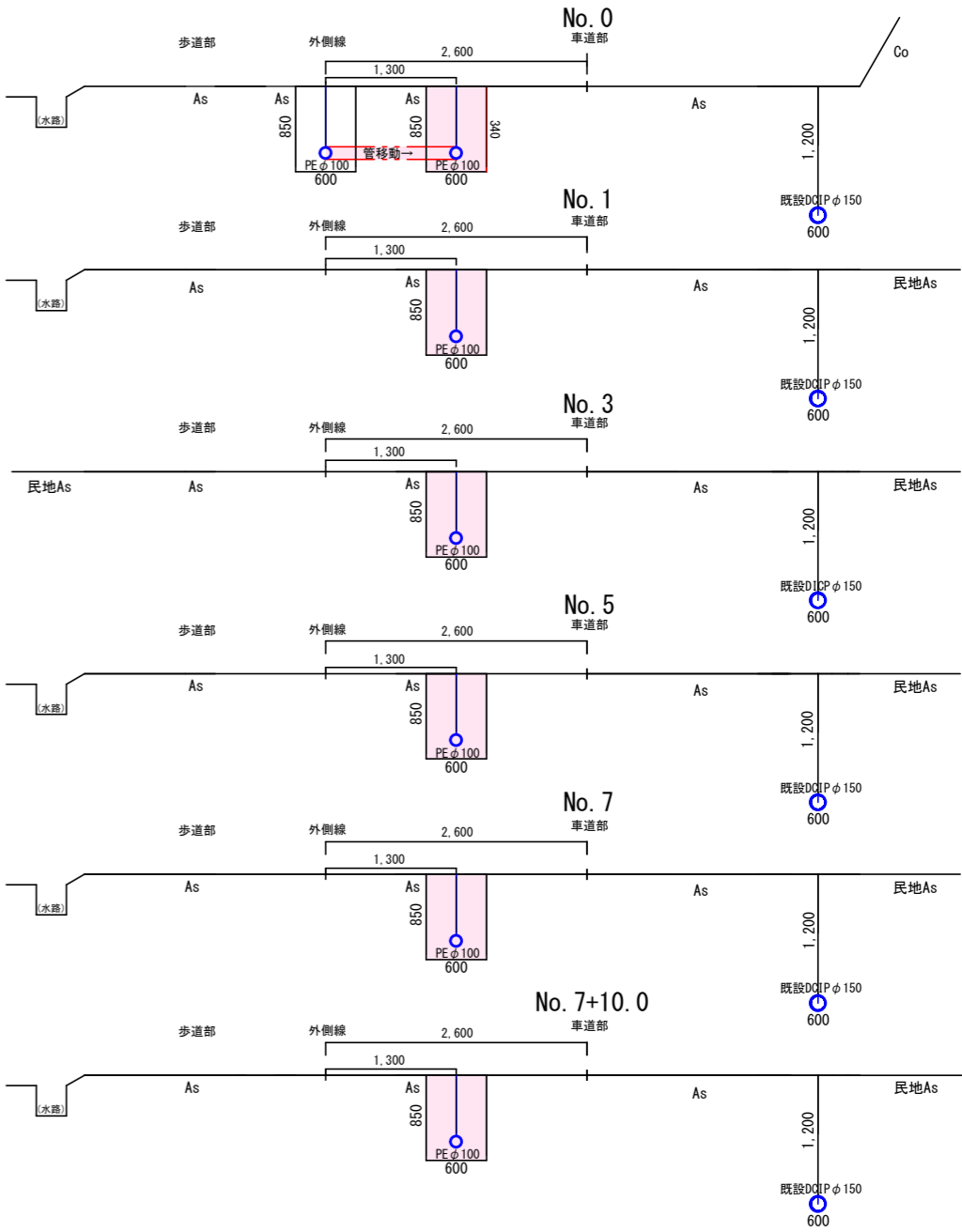


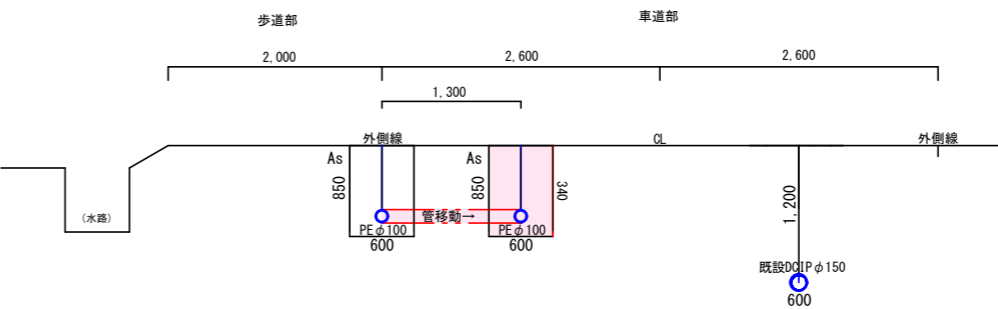
平面図 S=1:1000



標準横断面図 S=1:50



標準断面図 S=1:50

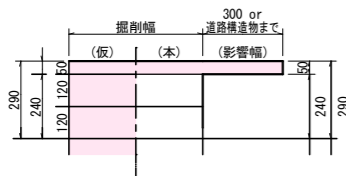


実施設計図

令和 6年度 工事番号 工単R6-1			
魚沼市		地内	
県道小千谷川口大和線(原) 送水管布設替(その1) 工事			
平面図・舗装構成・標準横断面図 標準断面図・掘削標準断面図			
縮尺	図示		
測量	R6年 4月 日	図番 1 / 2	
設計	R6年 4月 日		
魚沼市ガス水道局			

舗装構成 S=1:20

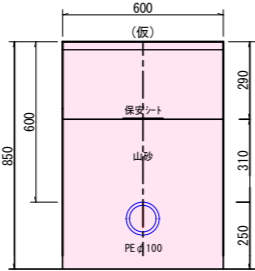
【国県道N3：信頼性75% 設計CBR8%】



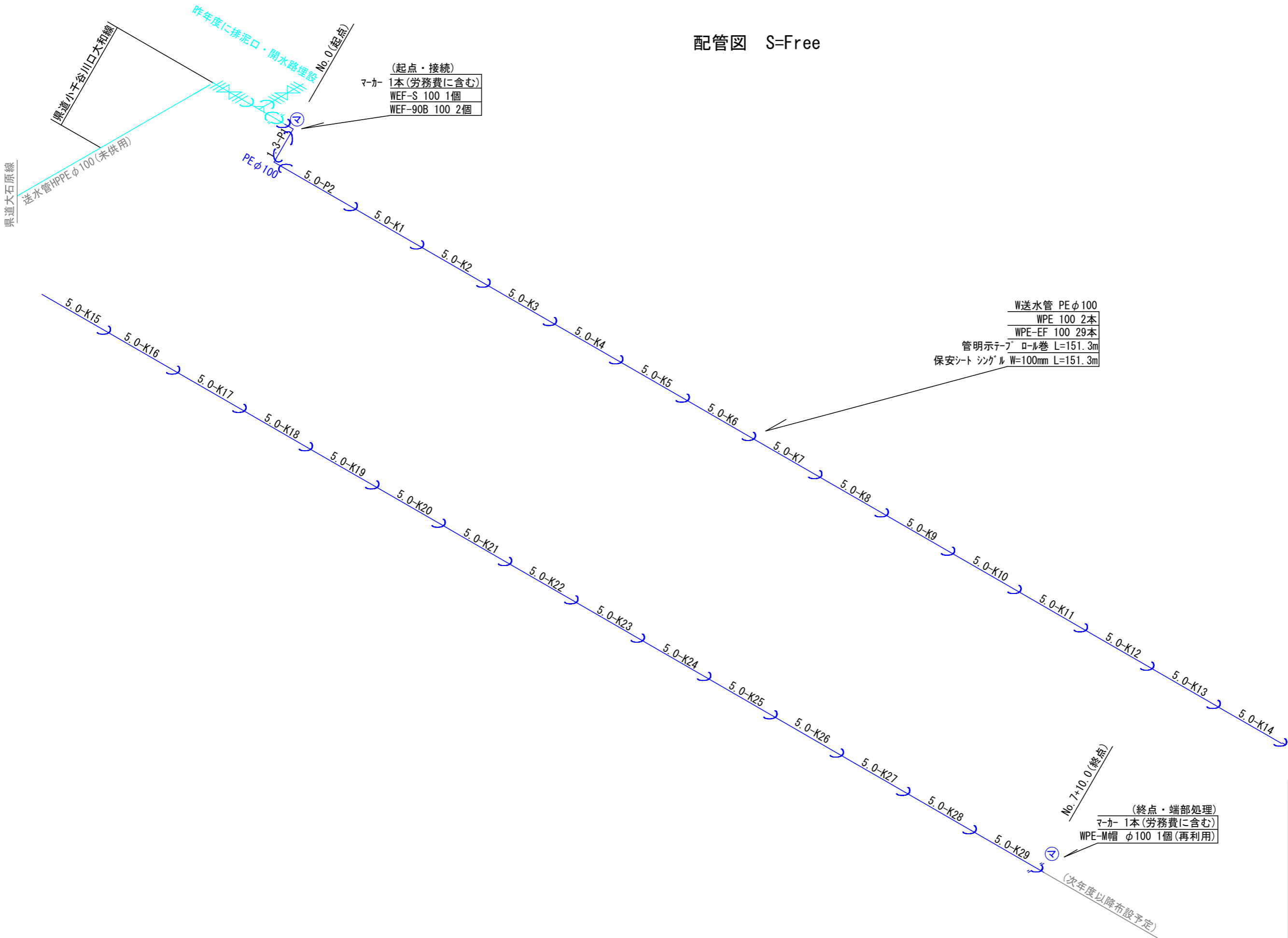
(仮復旧)	(本復旧)	
表層 ⑧密粒AS(20)	表層 ⑤密粒AS(新20FH)	t= 5cm
上層路盤 M-40	上層路盤 M-40	t=12cm
下層路盤 ARC-40	下層路盤 ARC-40	t=12cm
計	計	t=29cm

掘削標準断面図 S=1:20

100×1
【県道小千谷川口大和線】



配管図 S=Free



W送水管	PE φ 100
WPE	100 2本
WPE-EF	100 29本
管明示テープ	ロール巻 L=151.3m
保安シート	シングル W=100mm L=151.3m

(終点・端部処理)
マーカー 1本(労務費に含む)
WPE-M帽 φ100 1個(再利用)

実施設計図

令和6年度 工事番号 工単R6-1		
魚沼市	原	地内
県道小千谷川口大和線(原) 送水管布設替(その1) 工事		
配管図		
縮尺	S=FREE	
測量	R6年 4月 日	図番
設計	R6年 4月 日	2/2
魚 沼 市 ガ ス 水 道 局		