

# 消防庁舎清掃業務委託仕様書

## 1 業務概要

本業務委託は、魚沼市委託契約条項（令和 4 年告示第 159 号）に定めるもののほか本仕様書に従い実施するものとする。

- (1) 事業名 消防庁舎清掃業務委託
- (2) 実施場所 魚沼市消防本部・署庁舎及び北部分署庁舎
- (3) 委託期間 契約締結の日から令和 7 年 3 月 31 日まで

## 2 基本的事項

### (1) 一般事項

この仕様書は、清掃方法等の大要を示すものであり、建物内外の清潔を保持する上で付帯的に実施しなければならないものは、本書に記載のないものでも委託料の範囲内で誠実に実施すること。

### (2) 作業時間、順序等

作業時間は次の時間内とし、順序・方法は計画書等によりあらかじめ担当係員と打ち合わせを行い、承諾を得ること。

平日・休日ともに 8 時 30 分から 17 時 00 分の間とするが、一般事務室は平日には実施しないこと。

### (3) 使用材料

清掃に使用する材料・機器は清掃対象の状況・性質・材質に適した品質良好な物を使用すること。

### (4) 作業基準

ア 別紙の清掃業務委託基準表及び基準実施時期により実施すること。

イ 清掃区域内の備品類でその移動に 2 人以上要するものは、日常そのままの位置で清掃するものとし、その周囲、裏側等清掃可能な部分は実施すること。

ウ 塵払い、床掃きは防塵に注意し、場所により機材を使用する等適切な措置をとること。

エ 各種洗剤は、汚れを落とすのに必要な濃度以上のものを使用しないこと。また、洗剤を使用した後は必ず清水で拭き直すこと。

## 3 業務内容（清掃種別）

### (1) 床洗剤洗浄・ポリシャーかけ・清水拭き仕上げ・・・A 清掃

（実施内容）特に指定しないが、計画書等により事前承諾を得ること。

（実施箇所）清掃業務委託基準表及び別添図面による。

（実施回数）年 2 回

### (2) 床洗剤洗浄・ポリシャーかけ・バフイング仕上げ・・・B 清掃

※ただしワックスの光沢・厚みについては双方で協議し適宜ワックス塗布を行う。

1 階事務所のアクセスフロアに関しては適切な方法清掃すること。

（実施内容）特に指定しないが、計画書等により事前承諾を得ること。

（実施箇所）清掃業務委託基準表及び別添図面による

（実施回数）年 4 回

### (3) 窓ガラス両面、枠両面（内部仕切り窓含む）外部取付の網戸含む洗剤洗浄清水拭き仕上げ・・・C 清掃

（実施内容）特に指定しないが、計画書等により事前承諾を得ること。

（実施箇所）清掃業務委託基準表及び別添図面による

（実施回数）年 2 回

### (4) 陶器類他設備一式（便器、手洗い場、蛇口等）洗剤洗浄清水拭き仕上げ・・・D 清掃

（実施内容）特に指定しないが、計画書等により事前承諾を得ること。

（実施箇所）清掃業務委託基準表及び別添図面による

（実施回数）年 4 回

- (5) 浴室・シャワー室入浴設備一式(天井、壁、床、蛇口等) 清掃・カビ落とし・・・E清掃  
(実施内容) 特に指定しないが、計画書等により事前承諾を得ること。  
(実施箇所) 清掃業務委託基準表及び別添図面による  
(実施回数) 年2回

#### 4 その他

- (1) 受注者が業務を遂行するにあたり必要な器具・資材を負担し、受注者はこれに要する用水・電力等を無償で供与するものとする
- (2) 作業にあたっては、常に火災・盗難その他の事故、及び床材等建材を含む清掃対象物の急変、変質等異常に充分注意を払い、万が一損害を生じさせた場合は受注者の責任において現状復旧させること。
- (3) 作業員は作業中又はその他で知り得た秘密事項を他人に漏らしてはならない。
- (4) この仕様書に定めない事項及び疑義が生じた場合は、発注者と受注者双方が協議のうえ決定するものとする。
- (5) 支払いは、月払いとし各月の業務終了報告及び検査合格後、適法な請求書を受理してから30日以内に支払う。

# 基準実施時期

種別 \ 月	4	5	6	7	8	9	10	11	12	1	2	3
A清掃					①					②		
B清掃			①			②		③				④
C清掃					①			②				
D清掃			①			②		③				④
E清掃					①					②		

消防庁舎清掃業務委託基準表

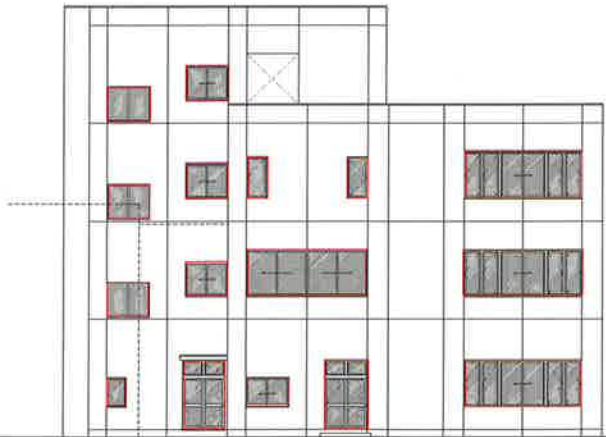
1/3

名 称	床 仕 上 材	清掃種別	清掃回数	面積(㎡)等	備考
【消防本部・署】					
(1階)					
正面玄関(風除室)	磁気質150角タイル張り	A	年2回	11	
ホール	ビニル床シート t-2.5	B	年4回	33	
日勤者通用口	ビニル床シート t-2.5	B	年4回		
廊下	ビニル床シート t-2.5	B	年4回	37	
事務室1	帯電防止ビニル床タイル t-5.0	B	年4回	183	
事務室2	帯電防止ビニル床タイル t-5.0	B	年4回	141	
消防長室	帯電防止ビニル床タイル t-5.0	B	年4回	19	
北連絡通路	ビニル床シート t-2.5	B	年4回	6	
南連絡通路	ビニル床シート t-2.5	B	年4回	7	
隔日勤務者通用口・ロッカー室	ビニル床シート t-2.5	B	年4回	19	
出勤準備室	ビニル床シート t-2.5	B	年4回	89	
北階段室	ビニル床シート t-2.5	B	年4回	19	
南階段室	ビニル床シート t-2.5	B	年4回	19	
出勤準備室階段室	ビニル床シート t-2.5	B	年4回	9	
多目的便所	抗菌性ビニル床シート t-2.5	B	年4回	6	
		D	年4回		
男子便所	抗菌性ビニル床シート t-2.5	B	年4回	12	
		D	年4回		
化粧室(女子更衣室内)	抗菌性ビニル床シート t-2.5	B	年4回	5	
		D	年4回		
(2階)					
ホール	ビニル床シート t-2.5	B	年4回	97	
廊下	ビニル床シート t-2.5	B	年4回		
男子洗面室	ビニル床シート t-2.5	B	年4回		
		D	年4回		
南連絡通路	ビニル床シート t-2.5	B	年4回	7	

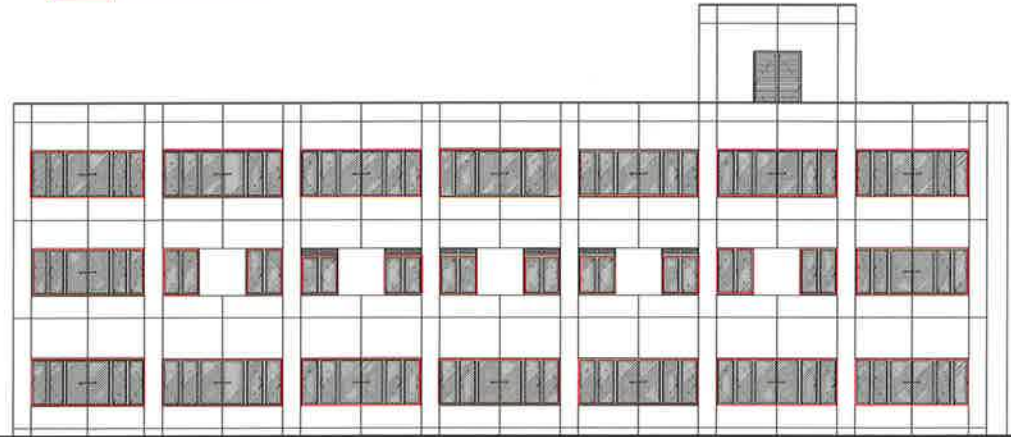
名 称	床 仕 上 材	清掃種別	清掃回数	面積(㎡)等	備考
北階段室	ビニル床シート t-2.5	B	年4回	19	
南階段室	ビニル床シート t-2.5	B	年4回	19	
出動準備室階段室	ビニル床シート t-2.5	B	年4回	9	
食堂・休憩室・厨房	発泡床シート t-2.8	B	年4回	55	
		D	年4回		
男子浴室・シャワー室・脱衣場	ビニル床シート・FRPユニット	A	年2回	11	
		E	年2回		
女子浴室・シャワー室・便所	ビニル床シート・FRPユニット	A	年2回	9	
		D	年4回		
		E	年2回		
男子便所	抗菌性ビニル床シート t-2.5	B	年4回	12	
		D	年4回		
(3階)					
ホール	ビニル床シート t-2.5	B	年4回	88	
廊下	ビニル床シート t-2.5	B	年4回		
中会議室	ビニル床シート t-2.5	B	年4回	48	
大会議室	ビニル床シート t-2.5	B	年4回	112	
北階段室	ビニル床シート t-2.5	B	年4回	19	
南階段室	ビニル床シート t-2.5	B	年4回	19	
男子便所	抗菌性ビニル床シート t-2.5	B	年4回	10	
		D	年4回		
女子便所	抗菌性ビニル床シート t-2.5	B	年4回	8	
		D	年4回		
<窓>					
(1階)		C	年2回	320 (両面)	片面:160㎡
(2階)		C	年2回		
(3階)		C	年2回		
(1階内部仕切り窓)		C	年2回	128 (両面)	片面:64㎡
(外部網戸1～4階)		C	年2回	28枚	

名 称	床 仕 上 材	清掃種別	清掃回数	面積(㎡)等	備考
【北部分署】					
(1階)					
風除室	磁気質タイル張り	A	年2回	7	
玄関	磁気質タイル張り・長尺塩ビシート張り	A	年2回		
ホール	長尺塩ビシート張り	B	年4回	7	
通路	長尺塩ビシート張り	B	年4回	10	
出勤準備室	コンクリート打・防塵塗料	A	年2回	31	
階段室	長尺塩ビシート張り・ステンレスノンスリップ・ゴムタイヤ入	B	年4回	19	
車椅子便所	長尺塩ビシート張り	B	年4回	4	
		D	年4回		
(2階)					
廊下	長尺塩ビシート張り	B	年4回	20	
事務室	OAフロア敷・帯電防止ビニタイル張り	B	年4回	41	
ミーティングルーム(兼所長室)	OAフロア敷・帯電防止ビニタイル張り	B	年4回	24	
食堂(兼厨房)	長尺塩ビシート張り	B	年4回	17	
通路	長尺塩ビシート張り	B	年4回	17	
洗面所	長尺塩ビシート張り	B	年4回		
		D	年4回		
便所	長尺塩ビシート張り	B	年4回		
		D	年4回		
シャワー室	シャワーユニット仕様	A	年2回	1	
		E	年2回		
階段室	長尺塩ビシート張り・ステンレスノンスリップ・ゴムタイヤ入	B	年4回	19	
<窓>					
(1階)		C	年2回	88 (両面)	片面:44㎡
(2階)		C	年2回		
(外部網戸)		C	年2回	13枚	

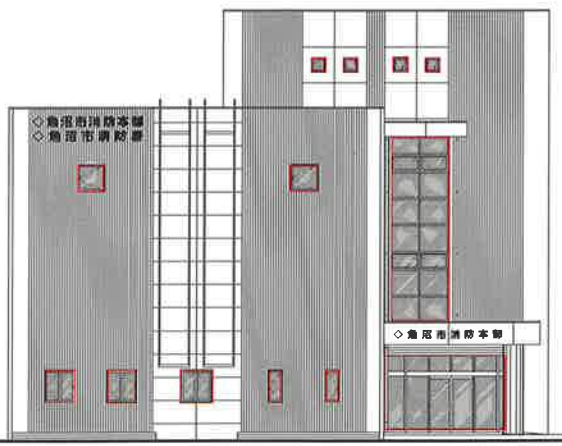
は窓清掃実施箇所



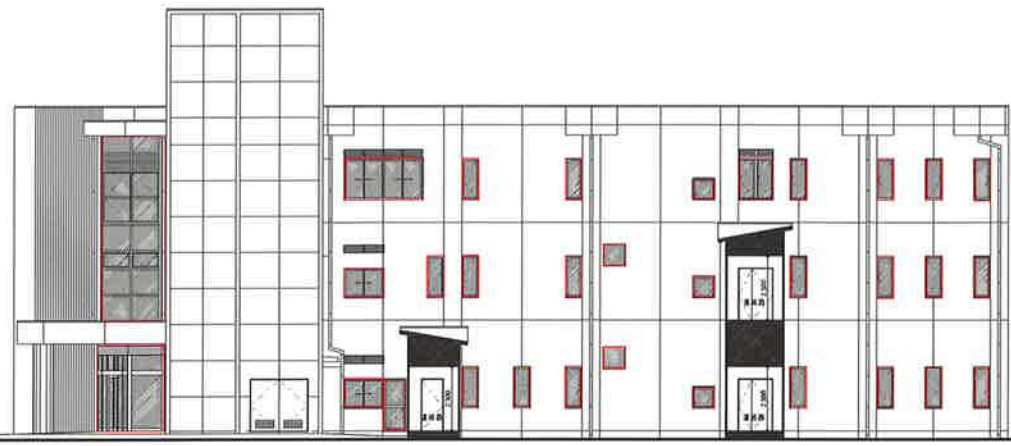
南側立面図 S=1/100



東側立面図 S=1/100



北側立面図 S=1/100

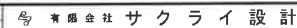


西側立面図 S=1/100

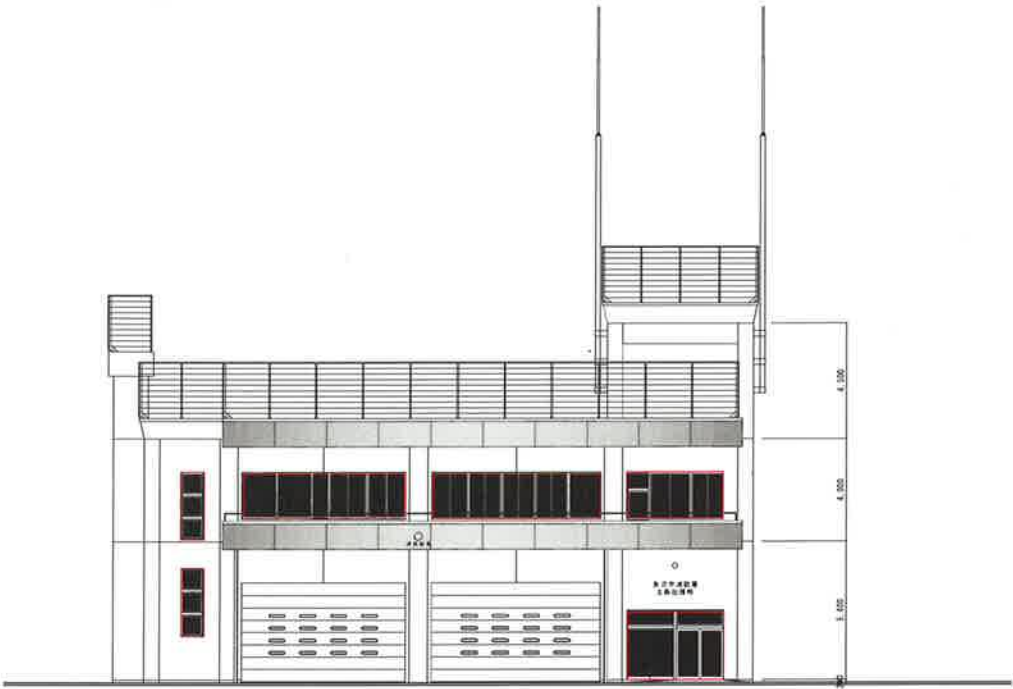




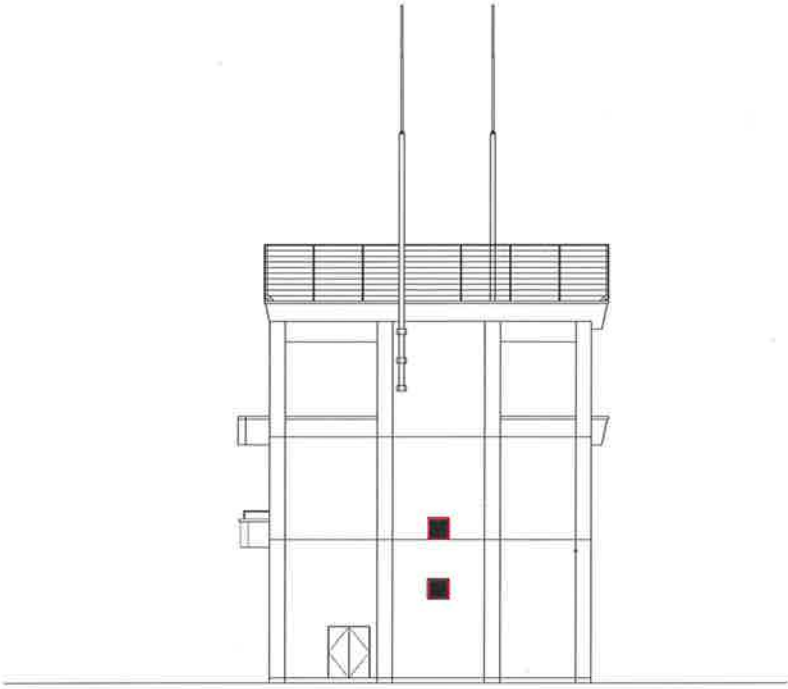




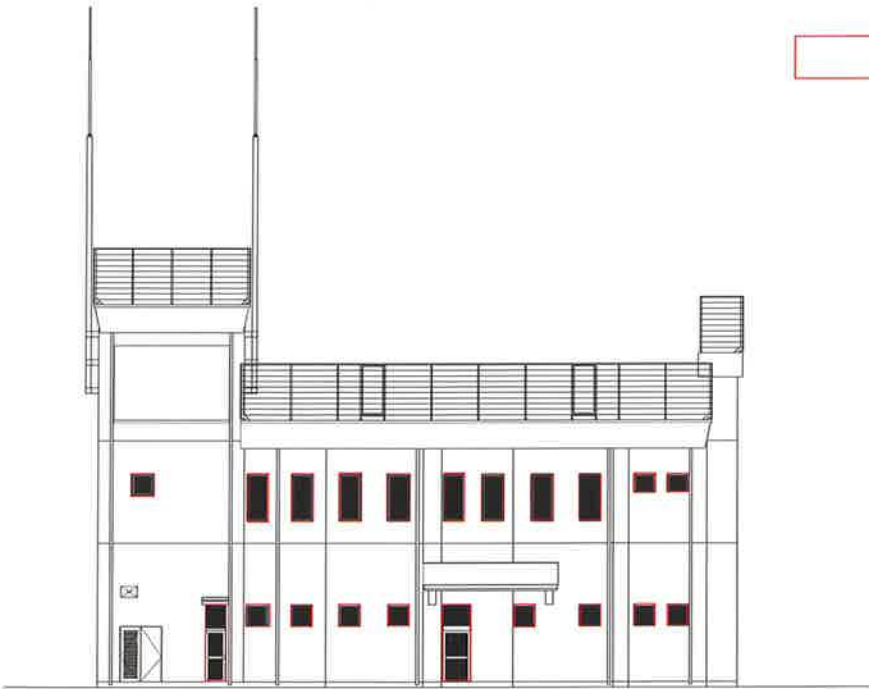
は窓清掃実施箇所



正面

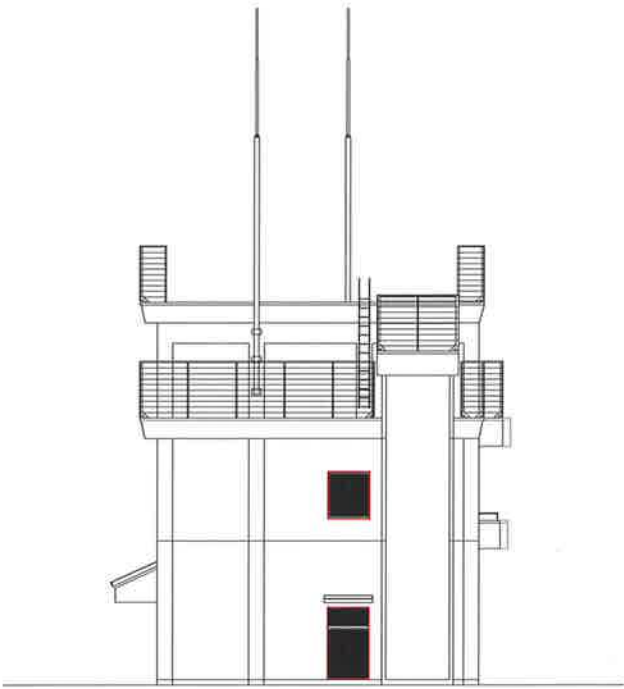


右側



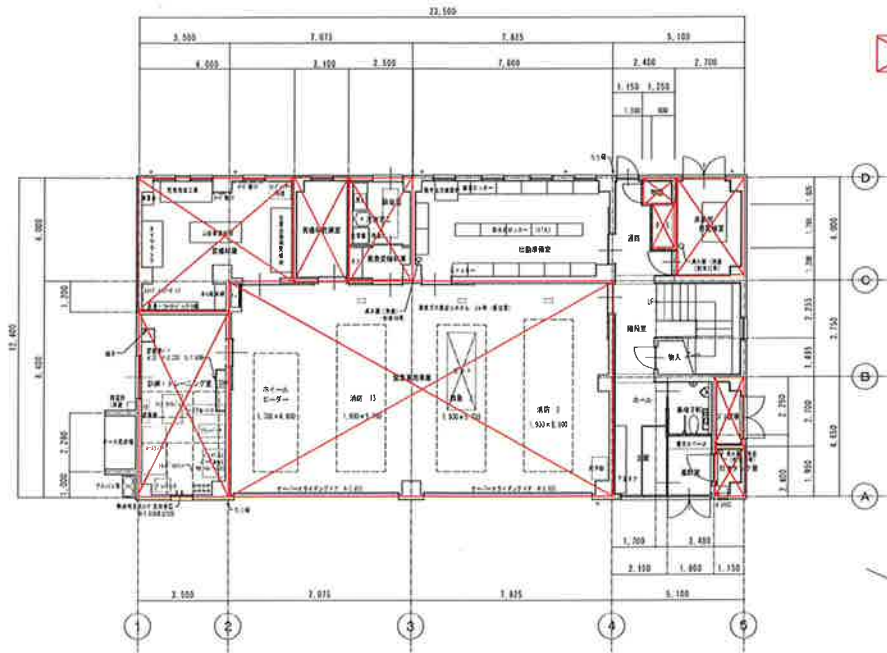
背面

は窓清掃実施箇所

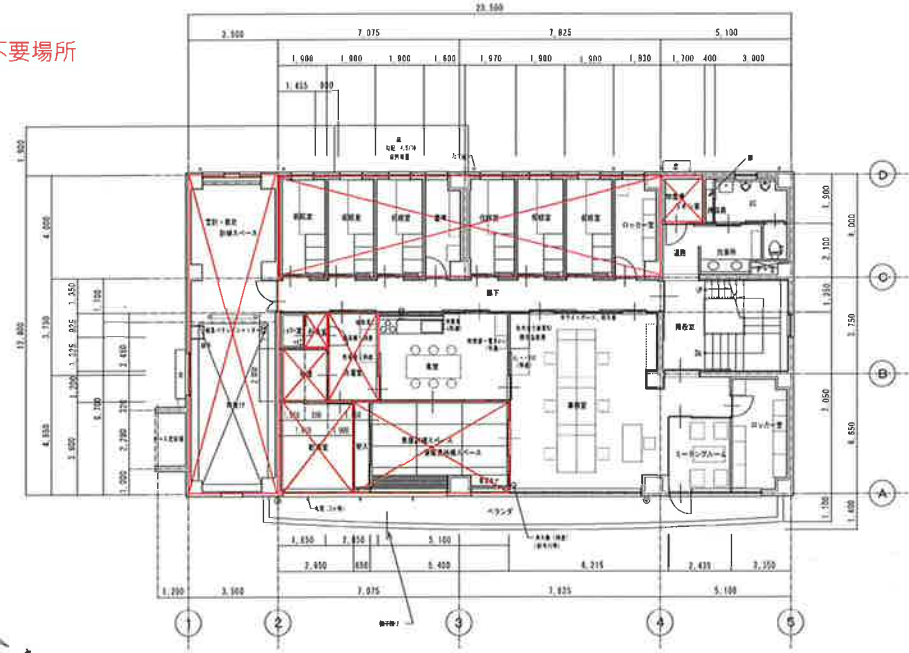


左側

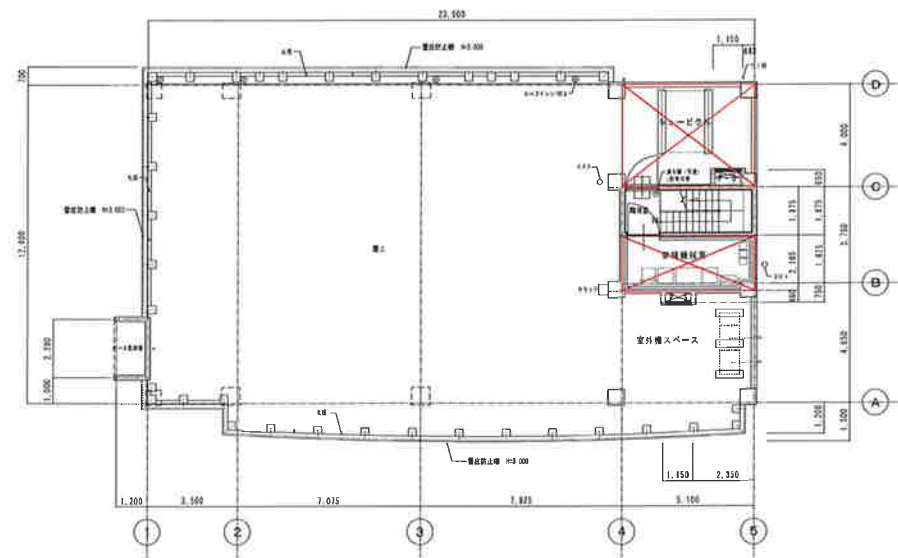




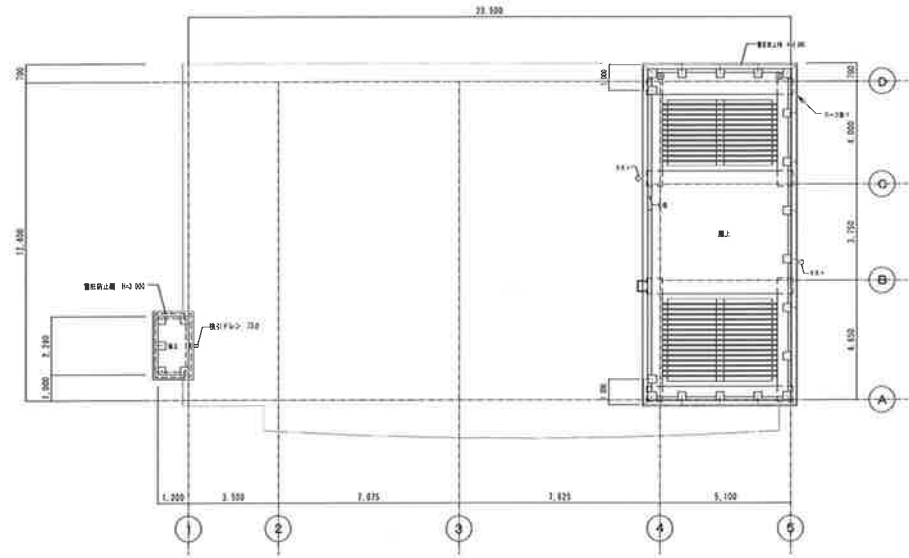
1階平面図 1:100



2階平面図 1:100



3階平面図 1:100



PHR階平面図 1:100