

図面番号	図面名称
E - 01	図面リスト
E - 02	電気設備 特記仕様書（１）
E - 03	電気設備 特記仕様書（２）
E - 04	配置図
E - 05	電気設備 ２階平面図
M - 01	機械設備 特記仕様書（１）
M - 02	機械設備 特記仕様書（２）
M - 03	機械設備 ３階平面図

6学工第6号 小出中学校特別教室エアコン設置工事				令和 6年 5月 (全 4枚)		章		項目		特記事項		根拠項目		章		項目		特記事項		根拠項目		章		項目		特記事項		根拠項目																																																																																																																																																																																																																																																																																																																																																																																																																																																																									
工 事 場 所 魚沼市 古新田 地内				建 物 概 要		建 物 名 称 構 造 階 数 延べ面積 (㎡) 消防令別表第一 備 考		小 出 中 学 校 R C造 3階+PH 4,748 (教室棟) 7項						1 5 誘導支援設備		1 用途 2 通話方式 3 親機 4 子機 5 テレビインターホン		・ 庁内連絡用 ・ 音声誘導装置 ・ 電話同時通話式 (親子式) ・ スピーカー形同時通話式 (親子式) ・ 電話スピーカー形同時通話式 (親子式) ・ 卓上形 ・ 壁掛形 ・ 据置形 ・ 据置形 ・ 据置形		・ 身体障害者用 ・ トイレ等呼出装置 ・ 親子式 ・ 親子式 ・ 親子式 ・ 親子式 ・ 親子式		・ 外來者受付用 ・ 保守用		・ 保守用		・ 親子式 ・ 親子式 ・ 親子式 ・ 親子式 ・ 親子式		・ 親子式 ・ 親子式 ・ 親子式 ・ 親子式 ・ 親子式		・ 親子式 ・ 親子式 ・ 親子式 ・ 親子式 ・ 親子式		・ 親子式 ・ 親子式 ・ 親子式 ・ 親子式 ・ 親子式		・ 親子式 ・ 親子式 ・ 親子式 ・ 親子式 ・ 親子式		・ 親子式 ・ 親子式 ・ 親子式 ・ 親子式 ・ 親子式		・ 親子式 ・ 親子式 ・ 親子式 ・ 親子式 ・ 親子式		・ 親子式 ・ 親子式 ・ 親子式 ・ 親子式 ・ 親子式		・ 親子式 ・ 親子式 ・ 親子式 ・ 親子式 ・ 親子式		・ 親子式 ・ 親子式 ・ 親子式 ・ 親子式 ・ 親子式		・ 親子式 ・ 親子式 ・ 親子式 ・ 親子式 ・ 親子式		・ 親子式 ・ 親子式 ・ 親子式 ・ 親子式 ・ 親子式		・ 親子式 ・ 親子式 ・ 親子式 ・ 親子式 ・ 親子式		・ 親子式 ・ 親子式 ・ 親子式 ・ 親子式 ・ 親子式		・ 親子式 ・ 親子式 ・ 親子式 ・ 親子式 ・ 親子式		・ 親子式 ・ 親子式 ・ 親子式 ・ 親子式 ・ 親子式		・ 親子式 ・ 親子式 ・ 親子式 ・ 親子式 ・ 親子式		・ 親子式 ・ 親子式 ・ 親子式 ・ 親子式 ・ 親子式		・ 親子式 ・ 親子式 ・ 親子式 ・ 親子式 ・ 親子式		・ 親子式 ・ 親子式 ・ 親子式 ・ 親子式 ・ 親子式		・ 親子式 ・ 親子式 ・ 親子式 ・ 親子式 ・ 親子式		・ 親子式 ・ 親子式 ・ 親子式 ・ 親子式 ・ 親子式		・ 親子式 ・ 親子式 ・ 親子式 ・ 親子式 ・ 親子式		・ 親子式 ・ 親子式 ・ 親子式 ・ 親子式 ・ 親子式		・ 親子式 ・ 親子式 ・ 親子式 ・ 親子式 ・ 親子式		・ 親子式 ・ 親子式 ・ 親子式 ・ 親子式 ・ 親子式		・ 親子式 ・ 親子式 ・ 親子式 ・ 親子式 ・ 親子式		・ 親子式 ・ 親子式 ・ 親子式 ・ 親子式 ・ 親子式		・ 親子式 ・ 親子式 ・ 親子式 ・ 親子式 ・ 親子式		・ 親子式 ・ 親子式 ・ 親子式 ・ 親子式 ・ 親子式		・ 親子式 ・ 親子式 ・ 親子式 ・ 親子式 ・ 親子式		・ 親子式 ・ 親子式 ・ 親子式 ・ 親子式 ・ 親子式		・ 親子式 ・ 親子式 ・ 親子式 ・ 親子式 ・ 親子式		・ 親子式 ・ 親子式 ・ 親子式 ・ 親子式 ・ 親子式		・ 親子式 ・ 親子式 ・ 親子式 ・ 親子式 ・ 親子式		・ 親子式 ・ 親子式 ・ 親子式 ・ 親子式 ・ 親子式		・ 親子式 ・ 親子式 ・ 親子式 ・ 親子式 ・ 親子式		・ 親子式 ・ 親子式 ・ 親子式 ・ 親子式 ・ 親子式		・ 親子式 ・ 親子式 ・ 親子式 ・ 親子式 ・ 親子式		・ 親子式 ・ 親子式 ・ 親子式 ・ 親子式 ・ 親子式		・ 親子式 ・ 親子式 ・ 親子式 ・ 親子式 ・ 親子式		・ 親子式 ・ 親子式 ・ 親子式 ・ 親子式 ・ 親子式		・ 親子式 ・ 親子式 ・ 親子式 ・ 親子式 ・ 親子式		・ 親子式 ・ 親子式 ・ 親子式 ・ 親子式 ・ 親子式		・ 親子式 ・ 親子式 ・ 親子式 ・ 親子式 ・ 親子式		・ 親子式 ・ 親子式 ・ 親子式 ・ 親子式 ・ 親子式		・ 親子式 ・ 親子式 ・ 親子式 ・ 親子式 ・ 親子式		・ 親子式 ・ 親子式 ・ 親子式 ・ 親子式 ・ 親子式		・ 親子式 ・ 親子式 ・ 親子式 ・ 親子式 ・ 親子式		・ 親子式 ・ 親子式 ・ 親子式 ・ 親子式 ・ 親子式		・ 親子式 ・ 親子式 ・ 親子式 ・ 親子式 ・ 親子式		・ 親子式 ・ 親子式 ・ 親子式 ・ 親子式 ・ 親子式		・ 親子式 ・ 親子式 ・ 親子式 ・ 親子式 ・ 親子式		・ 親子式 ・ 親子式 ・ 親子式 ・ 親子式 ・ 親子式		・ 親子式 ・ 親子式 ・ 親子式 ・ 親子式 ・ 親子式		・ 親子式 ・ 親子式 ・ 親子式 ・ 親子式 ・ 親子式		・ 親子式 ・ 親子式 ・ 親子式 ・ 親子式 ・ 親子式		・ 親子式 ・ 親子式 ・ 親子式 ・ 親子式 ・ 親子式		・ 親子式 ・ 親子式 ・ 親子式 ・ 親子式 ・ 親子式		・ 親子式 ・ 親子式 ・ 親子式 ・ 親子式 ・ 親子式		・ 親子式 ・ 親子式 ・ 親子式 ・ 親子式 ・ 親子式		・ 親子式 ・ 親子式 ・ 親子式 ・ 親子式 ・ 親子式		・ 親子式 ・ 親子式 ・ 親子式 ・ 親子式 ・ 親子式		・ 親子式 ・ 親子式 ・ 親子式 ・ 親子式 ・ 親子式		・ 親子式 ・ 親子式 ・ 親子式 ・ 親子式 ・ 親子式		・ 親子式 ・ 親子式 ・ 親子式 ・ 親子式 ・ 親子式		・ 親子式 ・ 親子式 ・ 親子式 ・ 親子式 ・ 親子式		・ 親子式 ・ 親子式 ・ 親子式 ・ 親子式 ・ 親子式		・ 親子式 ・ 親子式 ・ 親子式 ・ 親子式 ・ 親子式		・ 親子式 ・ 親子式 ・ 親子式 ・ 親子式 ・ 親子式		・ 親子式 ・ 親子式 ・ 親子式 ・ 親子式 ・ 親子式		・ 親子式 ・ 親子式 ・ 親子式 ・ 親子式 ・ 親子式		・ 親子式 ・ 親子式 ・ 親子式 ・ 親子式 ・ 親子式		・ 親子式 ・ 親子式 ・ 親子式 ・ 親子式 ・ 親子式		・ 親子式 ・ 親子式 ・ 親子式 ・ 親子式 ・ 親子式		・ 親子式 ・ 親子式 ・ 親子式 ・ 親子式 ・ 親子式		・ 親子式 ・ 親子式 ・ 親子式 ・ 親子式 ・ 親子式		・ 親子式 ・ 親子式 ・ 親子式 ・ 親子式 ・ 親子式		・ 親子式 ・ 親子式 ・ 親子式 ・ 親子式 ・ 親子式		・ 親子式 ・ 親子式 ・ 親子式 ・ 親子式 ・ 親子式		・ 親子式 ・ 親子式 ・ 親子式 ・ 親子式 ・ 親子式		・ 親子式 ・ 親子式 ・ 親子式 ・ 親子式 ・ 親子式		・ 親子式 ・ 親子式 ・ 親子式 ・ 親子式 ・ 親子式		・ 親子式 ・ 親子式 ・ 親子式 ・ 親子式 ・ 親子式		・ 親子式 ・ 親子式 ・ 親子式 ・ 親子式 ・ 親子式		・ 親子式 ・ 親子式 ・ 親子式 ・ 親子式 ・ 親子式		・ 親子式 ・ 親子式 ・ 親子式 ・ 親子式 ・ 親子式		・ 親子式 ・ 親子式 ・ 親子式 ・ 親子式 ・ 親子式		・ 親子式 ・ 親子式 ・ 親子式 ・ 親子式 ・ 親子式		・ 親子式 ・ 親子式 ・ 親子式 ・ 親子式 ・ 親子式		・ 親子式 ・ 親子式 ・ 親子式 ・ 親子式 ・ 親子式		・ 親子式 ・ 親子式 ・ 親子式 ・ 親子式 ・ 親子式		・ 親子式 ・ 親子式 ・ 親子式 ・ 親子式 ・ 親子式		・ 親子式 ・ 親子式 ・ 親子式 ・ 親子式 ・ 親子式		・ 親子式 ・ 親子式 ・ 親子式 ・ 親子式 ・ 親子式		・ 親子式 ・ 親子式 ・ 親子式 ・ 親子式 ・ 親子式		・ 親子式 ・ 親子式 ・ 親子式 ・ 親子式 ・ 親子式		・ 親子式 ・ 親子式 ・ 親子式 ・ 親子式 ・ 親子式		・ 親子式 ・ 親子式 ・ 親子式 ・ 親子式 ・ 親子式		・ 親子式 ・ 親子式 ・ 親子式 ・ 親子式 ・ 親子式		・ 親子式 ・ 親子式 ・ 親子式 ・ 親子式 ・ 親子式		・ 親子式 ・ 親子式 ・ 親子式 ・ 親子式 ・ 親子式		・ 親子式 ・ 親子式 ・ 親子式 ・ 親子式 ・ 親子式		・ 親子式 ・ 親子式 ・ 親子式 ・ 親子式 ・ 親子式		・ 親子式 ・ 親子式 ・ 親子式 ・ 親子式 ・ 親子式		・ 親子式 ・ 親子式 ・ 親子式 ・ 親子式 ・ 親子式		・ 親子式 ・ 親子式 ・ 親子式 ・ 親子式 ・ 親子式		・ 親子式 ・ 親子式 ・ 親子式 ・ 親子式 ・ 親子式		・ 親子式 ・ 親子式 ・ 親子式 ・ 親子式 ・ 親子式		・ 親子式 ・ 親子式 ・ 親子式 ・ 親子式 ・ 親子式		・ 親子式 ・ 親子式 ・ 親子式 ・ 親子式 ・ 親子式		・ 親子式 ・ 親子式 ・ 親子式 ・ 親子式 ・ 親子式		・ 親子式 ・ 親子式 ・ 親子式 ・ 親子式 ・ 親子式		・ 親子式 ・ 親子式 ・ 親子式 ・ 親子式 ・ 親子式		・ 親子式 ・ 親子式 ・ 親子式 ・ 親子式 ・ 親子式		・ 親子式 ・ 親子式 ・ 親子式 ・ 親子式 ・ 親子式		・ 親子式 ・ 親子式 ・ 親子式 ・ 親子式 ・ 親子式		・ 親子式 ・ 親子式 ・ 親子式 ・ 親子式 ・ 親子式		・ 親子式 ・ 親子式 ・ 親子式 ・ 親子式 ・ 親子式		・ 親子式 ・ 親子式 ・ 親子式 ・ 親子式 ・ 親子式		・ 親子式 ・ 親子式 ・ 親子式 ・ 親子式 ・ 親子式		・ 親子式 ・ 親子式 ・ 親子式 ・ 親子式 ・ 親子式		・ 親子式 ・ 親子式 ・ 親子式 ・ 親子式 ・ 親子式		・ 親子式 ・ 親子式 ・ 親子式 ・ 親子式 ・ 親子式		・ 親子式 ・ 親子式 ・ 親子式 ・ 親子式 ・ 親子式		・ 親子式 ・ 親子式 ・ 親子式 ・ 親子式 ・ 親子式		・ 親子式 ・ 親子式 ・ 親子式 ・ 親子式 ・ 親子式		・ 親子式 ・ 親子式 ・ 親子式 ・ 親子式 ・ 親子式		・ 親子式 ・ 親子式 ・ 親子式 ・ 親子式 ・ 親子式		・ 親子式 ・ 親子式 ・ 親子式 ・ 親子式 ・ 親子式		・ 親子式 ・ 親子式 ・ 親子式 ・ 親子式 ・ 親子式		・ 親子式 ・ 親子式 ・ 親子式 ・ 親子式 ・ 親子式		・ 親子式 ・ 親子式 ・ 親子式 ・ 親子式 ・ 親子式		・ 親子式 ・ 親子式 ・ 親子式 ・ 親子式 ・ 親子式		・ 親子式 ・ 親子式 ・ 親子式 ・ 親子式 ・ 親子式		・ 親子式 ・ 親子式 ・ 親子式 ・ 親子式 ・ 親子式		・ 親子式 ・ 親子式 ・ 親子式 ・ 親子式 ・ 親子式		・ 親子式 ・ 親子式 ・ 親子式 ・ 親子式 ・ 親子式		・ 親子式 ・ 親子式 ・ 親子式 ・ 親子式 ・ 親子式		・ 親子式 ・ 親子式 ・ 親子式 ・ 親子式 ・ 親子式		・ 親子式 ・ 親子式 ・ 親子式 ・ 親子式 ・ 親子式		・ 親子式 ・ 親子式 ・ 親子式 ・ 親子式 ・ 親子式		・ 親子式 ・ 親子式 ・ 親子式 ・ 親子式 ・ 親子式		・ 親子式 ・ 親子式 ・ 親子式 ・ 親子式 ・ 親子式		・ 親子式 ・ 親子式 ・ 親子式 ・ 親子式 ・ 親子式		・ 親子式 ・ 親子式 ・ 親子式 ・ 親子式 ・ 親子式		・ 親子式 ・ 親子式 ・ 親子式 ・ 親子式 ・ 親子式		・ 親子式 ・ 親子式 ・ 親子式 ・ 親子式 ・ 親子式		・ 親子式 ・ 親子式 ・ 親子式 ・ 親子式 ・ 親子式		・ 親子式 ・ 親子式 ・ 親子式 ・ 親子式 ・ 親子式		・ 親子式 ・ 親子式 ・ 親子式 ・ 親子式 ・ 親子式		・ 親子式 ・ 親子式 ・ 親子式 ・ 親子式 ・ 親子式		・ 親子式 ・ 親子式 ・ 親子式 ・ 親子式 ・ 親子式		・ 親子式 ・ 親子式 ・ 親子式 ・ 親子式 ・ 親子式		・ 親子式 ・ 親子式 ・ 親子式 ・ 親子式 ・ 親子式		・ 親子式 ・ 親子式 ・ 親子式 ・ 親子式 ・ 親子式		・ 親子式 ・ 親子式 ・ 親子式 ・ 親子式 ・ 親子式		・ 親子式 ・ 親子式 ・ 親子式 ・ 親子式 ・ 親子式		・ 親子式 ・ 親子式 ・ 親子式 ・ 親子式 ・ 親子式		・ 親子式 ・ 親子式 ・ 親子式 ・ 親子式 ・ 親子式		・ 親子式 ・ 親子式 ・ 親子式 ・ 親子式 ・ 親子式		・ 親子式 ・ 親子式 ・ 親子式 ・ 親子式 ・ 親子式		・ 親子式 ・ 親子式 ・ 親子式 ・ 親子式 ・ 親子式		・ 親子式 ・ 親子式 ・ 親子式 ・ 親子式 ・ 親子式		・ 親子式 ・ 親子式 ・ 親子式 ・ 親子式 ・ 親子式		・ 親子式 ・ 親子式 ・ 親子式 ・ 親子式 ・ 親子式		・ 親子式 ・ 親子式 ・ 親子式 ・ 親子式 ・ 親子式		・ 親子式 ・ 親子式 ・ 親子式 ・ 親子式 ・ 親子式		・ 親子式 ・ 親子式 ・ 親子式 ・ 親子式 ・ 親子式		・ 親子式 ・ 親子式 ・ 親子式 ・ 親子式 ・ 親子式		・ 親子式 ・ 親子式 ・ 親子式 ・ 親子式 ・ 親子式		・ 親子式 ・ 親子式 ・ 親子式 ・ 親子式 ・ 親子式		・ 親子式 ・ 親子式 ・ 親子式 ・ 親子式 ・ 親子式		・ 親子式 ・ 親子式 ・ 親子式 ・ 親子式 ・ 親子式		・ 親子式 ・ 親子式 ・ 親子式 ・ 親子式 ・ 親子式		・ 親子式 ・ 親子式 ・ 親子式 ・ 親子式 ・ 親子式		・ 親子式 ・ 親子式 ・ 親子式 ・ 親子式 ・ 親子式		・ 親子式 ・ 親子式 ・ 親子式 ・ 親子式 ・ 親子式		・ 親子式 ・ 親子式 ・ 親子式 ・ 親子式 ・ 親子式		・ 親子式 ・ 親子式 ・ 親子式 ・ 親子式 ・ 親子式		・ 親子式 ・ 親子式 ・ 親子式 ・ 親子式 ・ 親子式		・ 親子式 ・ 親子式 ・ 親子式 ・ 親子式 ・ 親子式		・ 親子式 ・ 親子式 ・ 親子式 ・ 親子式 ・ 親子式		・ 親子式 ・ 親子式 ・ 親子式 ・ 親子式 ・ 親子式		・ 親子式 ・ 親子式 ・ 親子式 ・ 親子式 ・ 親子式		・ 親子式 ・ 親子式 ・ 親子式 ・ 親子式 ・ 親子式		・ 親子式 ・ 親子式 ・ 親子式 ・ 親子式 ・ 親子式		・ 親子式 ・ 親子式 ・ 親子式 ・ 親子式 ・ 親子式		・ 親子式 ・ 親子式 ・ 親子式 ・ 親子式 ・ 親子式		・ 親子式 ・ 親子式 ・ 親子式 ・ 親子式 ・ 親子式		・ 親子式 ・ 親子式 ・ 親子式 ・ 親子式 ・ 親子式		・ 親子式 ・ 親子式 ・ 親子式 ・ 親子式 ・ 親子式		・ 親子式 ・ 親子式 ・ 親子式 ・ 親子式 ・ 親子式		・ 親子式 ・ 親子式 ・ 親子式 ・ 親子式 ・ 親子式		・ 親子式 ・ 親子式 ・ 親子式 ・ 親子式 ・ 親子式		・ 親子式 ・ 親子式 ・ 親子式 ・ 親子式 ・ 親子式		・ 親子式 ・ 親子式 ・ 親子式 ・ 親子式 ・ 親子式		・ 親子式 ・ 親子式 ・ 親子式 ・ 親子式 ・ 親子式		・ 親子式 ・ 親子式 ・ 親子式 ・ 親子式 ・ 親子式		・ 親子式 ・ 親子式 ・ 親子式 ・ 親子式 ・ 親子式		・ 親子式 ・ 親子式 ・ 親子式 ・ 親子式 ・ 親子式		・ 親子式 ・ 親子式 ・ 親子式 ・ 親子式 ・ 親子式		・ 親子式 ・ 親子式 ・ 親子式 ・ 親子式 ・ 親子式		・ 親子式 ・ 親子式 ・ 親子式 ・ 親子式 ・ 親子式		・ 親子式 ・ 親子式 ・ 親子式 ・ 親子式 ・ 親子式		・ 親子式 ・ 親子式 ・ 親子式 ・ 親子式 ・ 親子式		・ 親子式 ・ 親子式 ・ 親子式 ・ 親子式 ・ 親子式		・ 親子式 ・ 親子式 ・ 親子式 ・ 親子式 ・ 親子式		・ 親子式 ・ 親子式 ・ 親子式 ・ 親子式 ・ 親子式		・ 親子式 ・ 親子式 ・ 親子式 ・ 親子式 ・ 親子式		・ 親子式 ・ 親子式 ・ 親子式 ・ 親子式 ・ 親子式		・ 親子式 ・ 親子式 ・ 親子式 ・ 親子式 ・ 親子式		・ 親子式 ・ 親子式 ・ 親子式 ・ 親子式 ・ 親子式		・ 親子式 ・ 親子式 ・ 親子式 ・ 親子式 ・ 親子式		・ 親子式 ・ 親子式 ・ 親子式 ・ 親子式 ・ 親子式		・ 親子式 ・ 親子式 ・ 親子式 ・ 親子式 ・ 親子式		・ 親子式 ・ 親子式 ・ 親子式 ・ 親子式 ・ 親子式		・ 親子式 ・ 親子式 ・ 親子式 ・ 親子式 ・ 親子式		・ 親子式 ・ 親子式 ・ 親子式 ・ 親子式 ・ 親子式		・ 親子式 ・ 親子式 ・ 親子式 ・ 親子式 ・ 親子式		・ 親子式 ・ 親子式 ・ 親子式 ・ 親子式 ・ 親子式		・ 親子式 ・ 親子式 ・ 親子式 ・ 親子式 ・ 親子式		・ 親子式 ・ 親子式 ・ 親子式 ・ 親子式 ・ 親子式		・ 親子式 ・ 親子式 ・ 親子式 ・ 親子式 ・ 親子式		・ 親子式 ・ 親子式 ・ 親子式 ・ 親子式 ・ 親子式		・ 親子式 ・ 親子式 ・ 親子式 ・ 親子式 ・ 親子式		・ 親子式 ・ 親子式 ・ 親子式 ・ 親子式 ・ 親子式		・ 親子式 ・ 親子式 ・ 親子式 ・ 親子式 ・ 親子式		・ 親子式 ・ 親子式 ・ 親子式 ・ 親子式 ・ 親子式		・ 親子式 ・ 親子	

章	項目	特記事項	根拠項目
2.3 追加特記事項	① 公共事業労務費調査	※ 協力する。	
	2 工事監理方式	共同監理 ・ あり ※ なし	
	③ 適用基準等	・ 営繕工事電子納品要領(案) (国土交通省大臣官房官庁営繕部営繕計画課監修)	
	4 総合図	※ 作成する ・ 作成しない	
	⑤ 工事成績評定	受注者は、工事成績評定の対象となる工事施工において、自ら立案し実施した創意工夫や技術力に関する項目、または地域社会への貢献として評価できる項目に関する事項について、工事完了までに所定の様式により提出することができる。(様式等は工事運行マニュアルによる。)	
	⑥ アスベスト含有の建材	アスベスト含有の建材は使用しない。 ただし、やむを得ずアスベスト含有建材を使用する場合は事前に監督員と協議を行うこと。	
	7 中間技術検査	・ 低入札価格調査基準価格を下回った額で契約となった場合は、中間技術検査を1回実施する。 検査時期については、工事現場着手前に監督員と協議すること。	
	8 有価物について	当該工事における、有価物については下記の通り取り扱う。 (1) 鉄くず等金属類及び電線等は有価物として処分を行うこと。 (2) 数量はスクラップ業者の計量伝票を根拠とする。 (3) 鉄くず等有価物の売り払い明細書を作成し、内容を明らかにしたうえで市に納入すること。 (4) 納入方法は契約後に市が発行する納付書により入金を行うこと。	

＜表－1＞ 設計用標準水平尺度

設置場所	機器種別	「官庁施設の総合耐震計画基準及び同解説 平成8年版」による耐震安全性の分類			
		・ 特定の施設（ ・ 甲類 ・ 乙類 ）		・ 一般の施設（ ・ 乙類 ）	
		重要機器	一般機器	重要機器	一般機器
上層階	機 器	2. 0	1. 5	1. 5	1. 0
屋上及び塔屋	防振支持の機器	2. 0	2. 0	2. 0	1. 5
中間階	機 器	1. 5	1. 0	1. 0	0. 6
	防振支持の機器	1. 5	1. 5	1. 5	1. 0
地下・1階	機 器	1. 0	0. 6	0. 6	0. 4
	防振支持の機器	1. 0	1. 0	1. 0	0. 6

重要機器： ・ 配電盤 ・ 発電装置 ・ 直流電源装置 ・ 交流無停電電源装置
・ 交換機 ・ 火災報知受信機 ・ 中央監視装置 ・

上層階の定義： 2～6階建の場合は最上層、7～9階建の場合は上層2階、10～12階建の場合は上層3階、13階建以上の場合は上層4階とする。

＜表－2＞ EM電線の記号および仕様

記 号	仕 様
EM－CEE S	JCS 4258 D(制御用ケーブル(遠へい付))準じ、絶縁材及びシースにJCS規格によるEMケーブルの耐燃性ポリリンを用いたもの
EM－UT P	JIS X 5150により、絶縁材にJIS規格によるEMケーブルの耐燃性ポリリンを用いたもの
EM－MEE S	JIS 3271 A(MVVS)に準じ、絶縁材及びシースにJCS規格によるEMケーブルの耐燃性ポリリンを用いたもの
EM－EB T	EBT（電子ケーブル電話用ケーブル）に準じ、シースにJCS規格によるEMケーブルの耐燃性ポリリンを用いたもの

＜表－3＞ あと施工アンカー

1 共通事項	(1) 既設のアンカー及びアンカボルトは原則として使用しない。やむを得ず既設のアンカー及びアンカボルトを再利用する場合は、状態及び強度をよく確認し、十分に清掃してから使用する。 また、引張強度の確認試験については下記による。 () (2) あと施工アンカーについては機械設備工事標準図（施工19）による。 (3) 穿孔作業には、専用ドリル、振動ドリルやハンマードリル等を使用し、必要埋設深さを確保するため、穿孔深さのドリルへの表示やストップ付きドリルの使用等を行う。
2 重要機器用のあと施工アンカー	(1) 重要機器の耐震固定等に使用するあと施工アンカーは金属拡張アンカー又は接着系アンカーとし、耐震計算にて選定を行う。 (2) 金属拡張アンカーの仕様は、次による。 (7) 金属拡張アンカーは、(社)日本建築あと施工アンカー協会の金属系あと施工アンカー品質性能判定表の性能を満足する製品とする。 (4) 金属拡張アンカーの取り付け方法は、図示による。図示がなければ、本体打込み式とする。 (7) 金属拡張アンカー本体の径及び埋め込み深さは、図示による。 (1) ボルト防の種類、径及び長さは図示による。 (3) 接着系アンカーの仕様は、下記による。なお、下記により施工が困難な場合は、監督員と相談すること。 (7) 接着系アンカーは、(社)日本建築あと施工アンカー協会の接着系あと施工アンカー品質性能判定表の性能を満足する製品とする。 (4) 接着系アンカーは、カーボイドとし、接着剤の材質及びカーボイドの種類は図示による。 (7) 接着系アンカーの埋込深さ及び許容引拔荷重については、機械設備工事標準図（施工19）による。 (4) あと施工アンカーの施工には、工事内容に相応した施工の指導を行うあと施工アンカー技術管理士又は主任技士を置く。 (5) あと施工アンカー作業における技能者は、あと施工アンカー工事の施工に関する十分な経験と技能を有する主任技士又は第1・2種あと施工アンカー施工士とする。 (6) あと施工アンカーの撤去は、専用の工具を使用し、構造物に影響を与えないようにすること。

＜表－4＞ 用語の説明

(1) 「撤去」とは、既存物を壊し取ること。
(2) 「取外し」とは、再使用を考慮して、丁寧に外すこと。
(3) 「撤去・新設」とは、既存物を撤去し、新たな物を設置すること。
(4) 「取外し・再取付け」とは、既存物を取外し、同じ物を取付けること。 [1-1.4.3]
(5) 「備品移動」とは、工事の施工に支障となる備品を一時的な場所に保管し、工事終了後に元の場所に戻すこと。

＜表－5＞ 発生材の処理等

1. 再生資材の利用 下記資材の使用に際し、再生資材を利用すること。				
再生資材名	規 格	使用箇所	再資源化施設名・所在地	備 考
2. 建設発生土の利用 盛土等に使用する発生土は、下記の工事からの建設発生土を利用すること。				
発 注 機 関	工 事 名	発 生 場 所	施工会社名・連絡先	備 考
3. 建設発生土の搬出 工事の施工により発生する建設発生土は、下記の場所に搬出すること。				
受入工事名／施設名称				
工事場所／施設所在地				
連 絡 先				
仮 置 場 所 の 有 無				
備 考				
4. 建設廃棄物の搬出 工事の施工により発生する廃棄物は、下記の場所に搬出するものとし積置している。				
搬出する廃棄物名				
処 理 施 設 名 称				
施 設 所 在 地				
連 絡 先				
備 考				

上表は積算上の条件であり、処理施設を指定するものではない。なお、受注者の提示する施設と異なる場合においても設計変更の対象としない。ただし、現場条件や数量の変更等、受注者の責によるものでない事項についてはこの限りではない。

5. 建設リサイクル法の対象建設工事において、特定建設資材廃棄物の再資源化等が完了したときは、同法第18条に基づき再資源化等完了報告書を提出すること。

6. 自ら産業廃棄物を運搬・処分する以外は、委託契約書の写しを提出すること。

7. 協議について
建設工事発注後に明らかになったやむを得ない事情により、上記の指定や条件によりがたい場合は、速やかに監督員に報告し、協議すること。

＜表－6＞工事区分表

原則○印を適用する。
 ただし、複数記載してある項目についての区分はその項目を必要とする施工者に適用する。

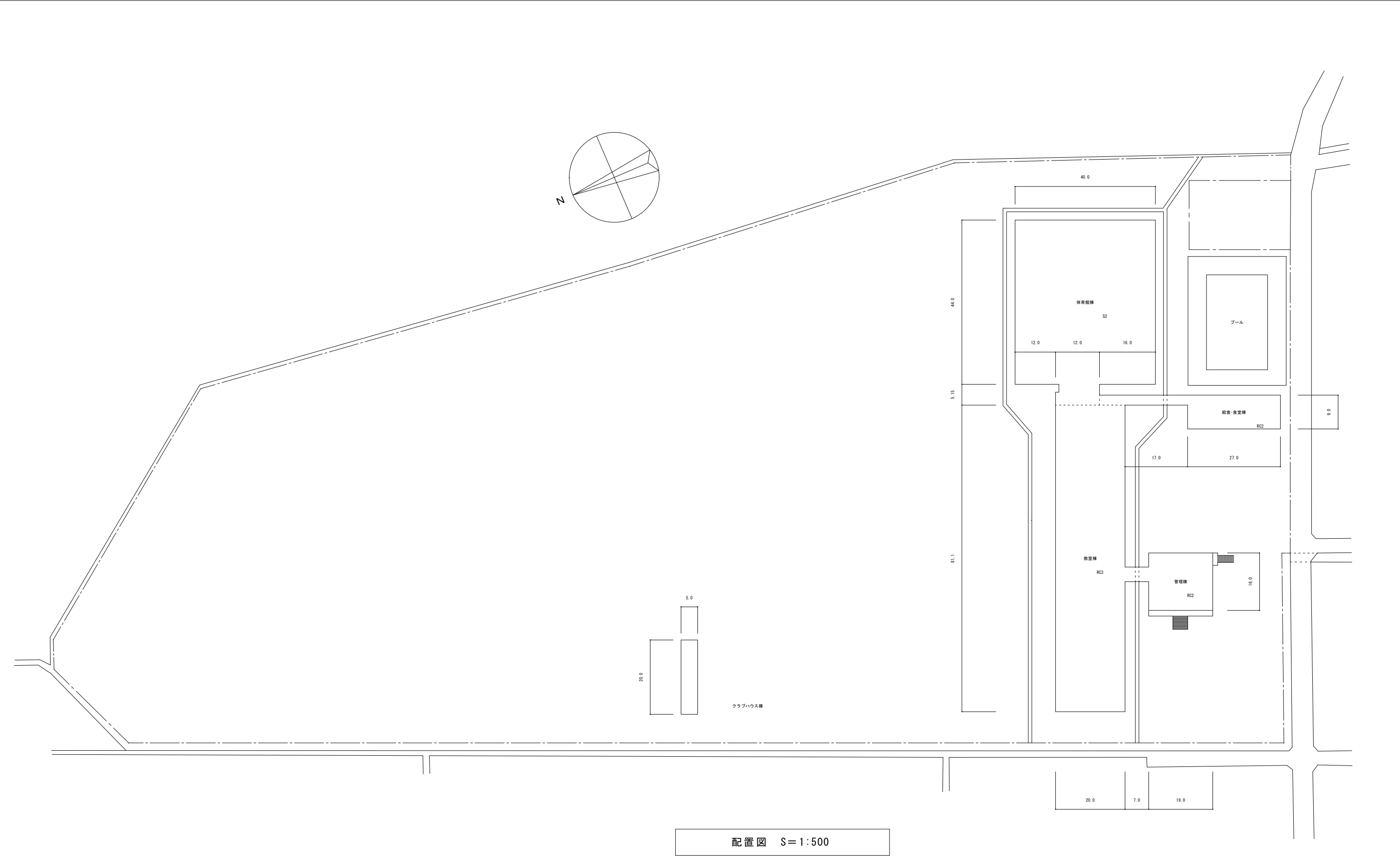
項 目		建	電	空	衛	昇		備 考
基 体 関 係								
1. RC造（梁・壁・床）の貫通孔・開口部	貫通スリット材及び取付け	○	○	○	○	○		
	補強を要する型枠材及び取付け	○						
	補強を要しない型枠材及び取付け	○	○	○	○	○		防火区画、防煙区画
	貫通孔・開口部の差し出し	○	○	○	○	○		防火区画、防煙区画
	貫通孔・開口部の補強	○						
	スリット・型枠の穴埋め	○	○	○	○	○		
2. S・SRC造・はり貫通口	S・SRC造貫通鋼管鋼管スリット・補強	○						
	使用されたスリットの穴埋め	○	○	○	○	○		
	予備スリットの穴埋め	○	○	○	○	○		
3. 設備機器の基礎	建築設計図に記入のあるもの	○						
	室内の基礎（建築設計図に記入のないもの）		○	○	○			
	屋外・屋上の基礎	○						
	屋上基礎で押さえコンクリートに十分な軽微なもの		○	○	○			
	機器取付け用アンカー・梁台		○	○	○			
	屋内受水タンク用の基礎	○						
仕 上 げ 関 係								
軽鉄天井・壁下地	補強を用するボルトの切り込み及び下地の補強	○						
	補強を用しないボルトの切り込み		○	○	○			
	開口部の差し出し		○	○	○			
電 気 関 係								
電気配管配線	機器付属の制御盤以降の配管配線（接地線共）		○	○				二次側
	機器付属の制御盤への電源供給配管配線		○					一次側
	機器と付属操作スイッチの取付け及び渡り配管配線		○	○				
そ の 他（工事区分を特に間違えやすい項目）								
天井材の取外し再取付	各種配管配線作業用	○	△	△	△			小規模は監督員と協議
床はつり補修	各種配管配線作業用	○	△	△	△			小規模は監督員と協議
流し台、ガス台		○						
便所手洗いカウンター		○						衛生陶器は衛生設備
洗面化粧台				○				
誘導標識		○						誘導灯は電気設備
ガス漏れ警報器				○				ガス漏れ火災警報設備は電気設備
24H換気扇	機器納入			○				
運動スイッチ	取付		○					
湯沸器	機器納入				○			
運動スイッチ	取付		○					
上記以外換気扇スイッチ	機器納入、取付		○					

＜表－7＞機器取付高

機器取付高は、下表を標準とする。ただし、監督員の指示により変更することがある。

名称		測点	取付高（mm）
電力共通	取引用計器	地上 - 上端	※ 2, 0 0 0 ●
	引込開閉器	〃	※ 1, 8 0 0 ●
電 灯	分電盤	床上 - 中心	※ 1,500（上端1,900以下）
	タンブラスイッチ（一般）	〃	※ 1, 3 0 0 ●
	〃（身障者用）	〃	※ 9 0 0～1, 0 0 0
	コンセント（一般）	〃	※ 3 0 0 ●
	〃（和室）	〃	※ 2 0 0 ●
	〃（台上）	台上 - 中心	※ 1 5 0 ●
	ブラケット（一般）	床上 - 中心	※ 2, 1 0 0 ●
	〃（踊場）	〃	※ 2, 5 0 0 ●
	〃（鏡上）	鏡端 - 中心	※ 1 5 0 ●
	〃（浴室）	床上 - 中心	※ 天井高×0. 9 ●
	非常照明器具用遮断器	-	※ 1, 2 0 0 ●
	避難口誘導灯	床上 - 下端	※ 1, 5 0 0以上
動 力	廊下通路誘導灯	床上 - 上端	※ 1, 0 0 0以下 ●
	壁掛型制御盤	床上 - 中心	※ 1, 5 0 0 ●
電 話	手元開閉器	〃	※ 1,500（上端1,900以下）
	操作スイッチ・押ボタン	〃	※ 1, 3 0 0 ●
	室内端子盤	床上 - 下端	※ 3 0 0 ●
	中間端子盤	床上 - 中心	※ 1, 5 0 0 ●
	保安器箱	〃	※ 天井高×0. 9 ●
表示・電鈴	壁掛位置ボックス（一般）	床上 - 中心	※ 3 0 0 ●
	〃（和室）	〃	※ 2 0 0 ●
時計	壁掛形親時計	床上 - 中心	※ 1,500（上端1,900以下）
	子時計	〃	※ 天井高×0. 9 ●
拡 声	壁掛形スピーカー	床上 - 中心	※ 天井高×0. 9 ●
	壁付音量調整器	〃	※ 1, 3 0 0 ●
表示・電鈴	表示盤	床上 - 中心	※ 天井高×0. 9 ●
	壁付発信器	〃	※ 1, 3 0 0 ●
	ブザー・ベル	〃	※ 天井高×0. 9 ●
	押ボタン（一般）	〃	※ 1, 3 0 0 ●
インターホン	〃（身障者用）	〃	※ 9 0 0～1, 0 0 0
	壁付インターホン	床上 - 中心	※ 1, 3 0 0 ●
	身体障害者用	〃	※ 1, 0 0 0 ●
テレビ	壁付位置ボックス（一般）	〃	※ 3 0 0 ●
	〃（和室）	〃	※ 2 0 0 ●
機器収容箱	機器収容箱	床上 - 中心	※ 1, 5 0 0 ●
	テレビアウトレット（一般）	〃	※ 3 0 0 ●
火 災 報 知 器	〃（和室）	〃	※ 2 0 0 ●
	受信機・副受信機	床上 - 操作部	※ 8 0 0～1, 5 0 0
	専用総合盤	床上 - 中心	●
	発信器	〃	●
	ベル	〃	● 2, 3 0 0 ●
ガス警報器	消火栓・表示灯	〃	※ 2, 1 0 0
	試験器	〃	※ 1, 5 0 0
ガス警報器	LPGガス用	床上 - 上端	※ 3 0 0以内
	都市ガス用	天井面 - 下端	※ 3 0 0以内

工事番号・工事名			日付	図面番号
6学工第6号 小出中学校特別教室エアコン設置工事			R6年5月	
図面名称			縮尺	
電気設備 特記仕様書（2）			N. S	E- 03



配置図 S=1:500

	魚沼市教育委員会事務局 学校教育課	工事番号・工事名	6学工第6号 小出中学校特別教室エアコン設置工事	日付	R6年5月	図面番号 E- 04
		図面名称	配置図	縮尺	1:500	

機 器 表

記 号	機 器 名	仕 様	設置場所	台 数	電 力			付 属 品	備 考
					相	電 源 (V)	容 量 (kW)		
ACP-5	空冷パナソニック17コン	天井吊り型 ワイヤードリモコン	2F調理教室	2	3	200	3.21	室外機壁用ブラケット架台(溶融亜鉛めっき)	支給品
		冷房能力 10.0kW						リモコン	支給品
		圧縮機 2.16kW						室外機用防護ネット	
		送風機 室内 0.139kW 室外 0.100kW							

注記
1. 室内-室外機連絡線はEM-OEE2.0口-3C (冷媒管共巻)
2. リモコン線はEM-ECTF1.25-2C (メタル製にて立下げ)
3. 配管窓貫通部はAlシンパルに交換

分 電 盤 結 線 図 (新 設)

盤 名	主幹ブレーカ	回路NO	負 荷 名	容量 (KW)	運転電流 (A)	分岐 ブレーカ	始動方式	操作・制御 方式	操作・制御 スイッチ	運転
AC-2-2 (露出型)	<div>AC-1-2より 3Φ3W 200V CET22² 200V CET22²</div> <div>ELCB 3P150AF/100AT X</div> <div>合計 16.05KW</div>		2F被服教室① ACP-5	3.21	10.1	MCCB3P 50/20	L			
			2F被服教室② ACP-5	3.21	10.1	MCCB3P 50/20	L			
			2F調理室① ACP-5	3.21	10.1	MCCB3P 50/30	L			
			2F調理室② ACP-5	3.21	10.1	MCCB3P 50/30	L			
			2Fハートフルーム ACP-5	3.21	10.1	MCCB3P 50/20	L			
			予備スペース							

-----	天井内こしがし配線
- - - - -	露出配管配線
■	分電盤 AC-2-2
□	点検口 450角
⊠200	ブラケット 200x200x200



小出中学校 2階平面図

6学工第6号 小出中学校特別教室エアコン設置工事

令和 6年 5月 (全 3次)

工事場所

魚沼市 吉新町 地内

建物概要

建 物 名 称	構 造	階 数	延べ面積 (㎡)	消防令別表第一	備 考
小出中学校	RC	3+PH	4,748	7項	

仕 様 書

I. 共通仕様

1. 共通仕様及び特記仕様に記載されていない事項は、次による。
新築及び増築に係る機械設備工事においては、「国土交通省大臣官房官庁営繕部監修 公共建築工事標準仕様書（機械設備工事編）平成28年版」（以下「標準仕」という。）及び「国土交通省大臣官房官庁営繕部監修・環境課監修 公共建築設備工事標準図（機械設備工事編）平成28年版」（以下「標準図」という。）による。
改修に係る機械設備工事においては、「国土交通省大臣官房官庁営繕部監修 公共建築改修工事標準仕様書（機械設備工事編）平成28年版」（以下「改修標準仕」という。）及び標準図による。ただし、改修標準仕に記載されていない事項は標準仕による。
2. 標準仕及び改修標準仕に用いられている用語を次のとおり読み替える。
（1）「工事請負契約書」を「魚沼市財務規則 平成16年11月1日 規則第49号 別記（167条関係）建設工事請負基準約款（以下「約款」という。）」に読み替える。
（2）「監督職員」を「監督員」に読み替える。

1. 工事完成写真

工事施工状況写真

2. 工事施工状況写真

工事完了後整理のうえ監督員に提出する。提出部数 部
工事施工状況写真の撮影は、工事に係る材料、施工及び品質管理の状況が確認できるように行うものとし、「国土交通省大臣官房官庁営繕部監修 営繕工事写真撮影要領（平成24年版）」同解説 工事写真の撮り方建築設備編」を参考に、撮影計画書を作成して監督員に提出する。ただし、あらかじめ監督員の承諾を受けた場合は、撮影計画書の作成を省略できる。
提出部数 部
スリーブ、箱入れなど他工事との取合いは<表-3>「工事区分表」によるものとし、施工に支障をきたさない時期までに必要な大きさ、位置などを関係者と調整する。

1. 浴接部の非破壊検査

油管、低圧高気管、冷却水管、冷温水管
※ 適用しない ・ 適用する（・ RT ・ PT ・ MT）
高圧高気管
※ 適用しない ・ 適用する（・ RT ・ PT ・ MT）
高温水管
※ 適用しない ・ 適用する（・ RT ・ PT ・ MT）
機械室内配管で振動の伝播を防ぐ必要がある場合の吊金物は下記による。

機械室名	シングルダクト	※	※	※
防振吊金物	ダクト	※	※	※
施工範囲	・給水管・消火管・ダクト・冷却水管・冷温水管・温水管			

床下地中埋設配管は、床配管から吊金物で支持する。（※ 共通図参照）
埋設表示テープ（※ 要 ・ 不要）
※ 埋め戻し土・盛土
設備機器の固定は下記に示す事項を除き、すべて「建築設備耐震設計・施工指針 独立行政法人建築研究所監修 2014年版」による。

3. 管の埋設

埋設表示テープ（※ 要 ・ 不要）
※ 埋め戻し土・盛土
設備機器の固定は下記に示す事項を除き、すべて「建築設備耐震設計・施工指針 独立行政法人建築研究所監修 2014年版」による。

4. 埋設配管の表示

埋設表示テープ（※ 要 ・ 不要）
※ 埋め戻し土・盛土
設備機器の固定は下記に示す事項を除き、すべて「建築設備耐震設計・施工指針 独立行政法人建築研究所監修 2014年版」による。

5. 埋め戻し土・盛土

埋設表示テープ（※ 要 ・ 不要）
※ 埋め戻し土・盛土
設備機器の固定は下記に示す事項を除き、すべて「建築設備耐震設計・施工指針 独立行政法人建築研究所監修 2014年版」による。

6. 耐震措置

埋設表示テープ（※ 要 ・ 不要）
※ 埋め戻し土・盛土
設備機器の固定は下記に示す事項を除き、すべて「建築設備耐震設計・施工指針 独立行政法人建築研究所監修 2014年版」による。

2. 共通工事（配管工事等）

1. 浴接部の非破壊検査

油管、低圧高気管、冷却水管、冷温水管
※ 適用しない ・ 適用する（・ RT ・ PT ・ MT）
高圧高気管
※ 適用しない ・ 適用する（・ RT ・ PT ・ MT）
高温水管
※ 適用しない ・ 適用する（・ RT ・ PT ・ MT）
機械室内配管で振動の伝播を防ぐ必要がある場合の吊金物は下記による。

2. 吊り及び支持

機械室名	シングルダクト	※	※	※
防振吊金物	ダクト	※	※	※
施工範囲	・給水管・消火管・ダクト・冷却水管・冷温水管・温水管			

床下地中埋設配管は、床配管から吊金物で支持する。（※ 共通図参照）
埋設表示テープ（※ 要 ・ 不要）
※ 埋め戻し土・盛土
設備機器の固定は下記に示す事項を除き、すべて「建築設備耐震設計・施工指針 独立行政法人建築研究所監修 2014年版」による。

3. 管の埋設

埋設表示テープ（※ 要 ・ 不要）
※ 埋め戻し土・盛土
設備機器の固定は下記に示す事項を除き、すべて「建築設備耐震設計・施工指針 独立行政法人建築研究所監修 2014年版」による。

4. 埋設配管の表示

埋設表示テープ（※ 要 ・ 不要）
※ 埋め戻し土・盛土
設備機器の固定は下記に示す事項を除き、すべて「建築設備耐震設計・施工指針 独立行政法人建築研究所監修 2014年版」による。

5. 埋め戻し土・盛土

埋設表示テープ（※ 要 ・ 不要）
※ 埋め戻し土・盛土
設備機器の固定は下記に示す事項を除き、すべて「建築設備耐震設計・施工指針 独立行政法人建築研究所監修 2014年版」による。

6. 耐震措置

埋設表示テープ（※ 要 ・ 不要）
※ 埋め戻し土・盛土
設備機器の固定は下記に示す事項を除き、すべて「建築設備耐震設計・施工指針 独立行政法人建築研究所監修 2014年版」による。

重要機器・重要水栓については、下表に適合する設計用水平震度から算出したアンカーボルト等を選定して固定する。
設計用標準水平震度

設置場所	耐 震 安 全 性 の 分 類			
	・特定施設（・甲種・乙種） 重要機器・水栓	一般施設（乙種） 一般機器・水栓	重要機器・水栓	一般施設（乙種） 一般機器・水栓
上層階・屋上及び屋根	2.0 (2.0)	1.5 (2.0)	1.5 (2.0)	1.0 (1.5)
	<2.0>	<1.5>	<1.5>	<1.0>
中 間 階	1.5 (1.5)	1.0 (1.5)	1.0 (1.5)	0.6 (1.0)
	<1.5>	<1.0>	<1.0>	<0.6>
地 下 階・1 階	1.0 (1.0)	0.6 (1.0)	0.6 (1.0)	0.4 (0.6)
	<1.5>	<1.0>	<1.0>	<0.6>

(注) 1. () 内の数値は防振支持の機器の場合に適用する。
2. < > 内の数値は水栓類に適用する。
3. 上層階の定義は、2～6階建の場合は最上階、7～9階建の場合は上層2階、10～12階建の場合は上層3階、13階建以上の場合は上層4階。
(1) 設計用水平地震力・機器の重量(N)に設計用水平震度を乗じたものとする。
(2) 設計用鉛直地震力・設計用水平地震力の1/2とし、水平地震力と同時に働くものとする。

7. 制御及び操作盤

下記の機器は標準仕第2編 1.2.2.1項を適用する。
()
追加する接続点及び端子は機器表による。

8. インバーター制御及び操作盤

下記の機器は標準仕第2編 1.2.2.2項を適用する。
()

1. 監督員事務所

※ 設けない

2. 工事用水

※ 設けない

3. 内排水処理

※ 設けない

4. 仮設建物等

※ 設けない

5. 残土処理

※ 設けない

6. 地盤工事

※ 設けない

7. 鉄筋工事

※ 設けない

8. コンクリート工事

※ 設けない

II. 特記仕様

凡 例

(1) 章と項目は番号に○のついたものを適用する。特記事項は・に○のついたものを適用する。
(2) 特記事項で、○印のない場合は、※印を適用する。○印と※印のある場合は○印のみ適用する。
(3) ○印と※印のある場合は両方適用する。

(3) 特記項目の「a-b-c-d」は標準仕並びに改修標準仕の第 a 編 b 章 c 節 d 項を表す。

章 項 目	特 記 事 項	標準仕様書 仕様項目	改修仕様書 仕様項目
1. 一般事項	1. 工事実績情報の登録 請負工事費 500万円以上の場合登録する。 2. 落成工期 ※ 無 ・ 有（工期 平成 年 月 日） 3. 内排水処理期間等 着手 平成 年 月 日 ～ 終了 平成 年 月 日 とする。 ただし、次の作業は内部工事着手前に行える。（着手日、作業箇所は施設及び監督員と協議の上で決定する。） ※ 現場製作のため現場寸法調査 4. 監視技術者の要件 10年以上の実務経験（・要 ・ 不要） <表-2>「養生材の処理等」による。 5. 養生材の処理等 監視技術者 6. 機材の検査に付す試験 下記の機材は、標準仕あるいは改修標準仕 第1編1.4.6(a) (3)を適用する。 (・ 配管施工（建築設備関係） ・ 熱絶縁施工（保温、保冷、換気） ・ 冷凍・空調設備機器施工（機器部材及び整備） ・ 建築板金施工（ダクト製作及び取付） ※ 実施しない ・ 実施する（ ） 7. 技能士 下記のものを作成し提出する。なお、作成方法及び部数等は監督員の指示による。 完成図・原図、複写図、CADデータ、マイクロフィルム（・要 ※ 不要） 施工図・複写図、CADデータ 保全に関する資料 8. 見本施工 下記のものを作成し提出する。なお、作成方法及び部数等は監督員の指示による。 完成図・原図、複写図、CADデータ、マイクロフィルム（・要 ※ 不要） 施工図・複写図、CADデータ 保全に関する資料 9. 完成図等 下記のものを作成し提出する。なお、作成方法及び部数等は監督員の指示による。 完成図・原図、複写図、CADデータ、マイクロフィルム（・要 ※ 不要） 施工図・複写図、CADデータ 保全に関する資料 10. 施工図等の取扱い 施工図等の著作権に係わる当該建物に限る使用権は、発注者に委譲するものとする。	1-1-1.4 1-1-1.4 1-1-2.1 1-1-2.1 1-1-2.9 1-1-2.9 1-1-4.6 1-1-4.6 1-1-5.2 1-1-5.2 1-1-5.4 1-1-5.4 1-1-7.1 1-1-7.1	1-1-1.4 1-1-1.4 1-1-2.1 1-1-2.1 1-1-2.9 1-1-2.9 1-1-4.6 1-1-4.6 1-1-5.2 1-1-5.2 1-1-5.4 1-1-5.4 1-1-7.1 1-1-7.1

1. 衛生

標仕第2編3.1.5.1項によるほか下記による。
(1) 屋外露出配管の保温仕様

材料及び施工順序	保温厚さ（mm）	施工範囲
1. 保温断熱 2. 断熱	15A ～ 25A	50 mm ・ 給水管 ・ 排水管 ・ 消火管
3. 断熱 4. ステンレス鋼板	32A ～ 200A	40 mm

(2) 床下、暗渠内配管の保温仕様（外気の流入する部分）

材料及び施工順序	保温厚さ（mm）	施工範囲
1. 保温断熱 2. 断熱 3. 断熱 4. 断熱	15A ～ 150A	30 mm ・ 給水管 ・ 消火管

2. 燃焼機器等

燃焼機器は標準仕第2編3.1.5.1項によるほか下記による。
(1) 燃焼機器の能力、容量は表示された数値以上とする。
(2) 燃焼機器の出力、燃焼消費量、圧力損失は原則として表示された数値以下とする。
(3) 参考図の寸法は概略寸法とする。
※ 50 Hz ・ 60 Hz
既存コンクリート床、壁等の配管貫通の穴は原則としてダイヤモンドカッターによる。
・ 風量調整
・ 室内空気温度の測定
・ 騒音測定
・ 初期運転状態の記録
・ 図示による（ ）

1. 排水方式

建物内汚水と雑排水（※ 分流 ・ 合流）
建物外放流先 汚水 ・ 直放流下水道 ・ 浄化槽 ・ 既存し尿浄化槽
雑排水 ・ 直放流下水道 ・ 浄化槽 ・ 排水管 ・ 側溝

2. 配管材料

洗面器及び手洗器に直接する排水管寸法は器具トラップより1サイズアップとする。
既製流し台などの床下突出部の配管は硬質強化ビニル管（V P ）とする。洗面ユニットのトラップと排水管は専用アダプタを使用して接続する。排水管の接続は下記による。
(1) 大便器 ※ 塩ビ製フレキシブル継手 ・ 鉛管
(2) 小便器 ※ V P ・ 鉛管
(3) 洗面、手洗器 ※ V P ・ 鉛管
エルボ返しに通気金物を下方から取付けはならない。

3. 量水器

観測メーター（※ 貸与 ・ 買取）
子メーター（※ 貸与 ・ 買取）
バルブ式（※ なし ・ 直読式+バルブ発信器）
標準図による。
水道直結部分は水道事業者の規定による他、下記による。
J I S又はJ V （※ 0.98MPa ・ 0.98MPa）
その他の部分はJIS又はJV（※ 0.49MPa ・ 0.98MPa）
※ 標準図による。
水道事業者の仕様による。

4. 量水器

観測メーター（※ 貸与 ・ 買取）
子メーター（※ 貸与 ・ 買取）
バルブ式（※ なし ・ 直読式+バルブ発信器）
標準図による。
水道直結部分は水道事業者の規定による他、下記による。
J I S又はJ V （※ 0.98MPa ・ 0.98MPa）
その他の部分はJIS又はJV（※ 0.49MPa ・ 0.98MPa）
※ 標準図による。
水道事業者の仕様による。

5. 弁

水道直結部分は水道事業者の規定による他、下記による。
J I S又はJ V （※ 0.98MPa ・ 0.98MPa）
その他の部分はJIS又はJV（※ 0.49MPa ・ 0.98MPa）
※ 標準図による。
水道事業者の仕様による。

6. 弁

水道直結部分は水道事業者の規定による他、下記による。
J I S又はJ V （※ 0.98MPa ・ 0.98MPa）
その他の部分はJIS又はJV（※ 0.49MPa ・ 0.98MPa）
※ 標準図による。
水道事業者の仕様による。

7. 配管材料

観測メーター（※ 貸与 ・ 買取）
子メーター（※ 貸与 ・ 買取）
バルブ式（※ なし ・ 直読式+バルブ発信器）
標準図による。
水道直結部分は水道事業者の規定による他、下記による。
J I S又はJ V （※ 0.98MPa ・ 0.98MPa）
その他の部分はJIS又はJV（※ 0.49MPa ・ 0.98MPa）
※ 標準図による。
水道事業者の仕様による。

8. 飲料水の水質の測定

観測メーター（※ 貸与 ・ 買取）
子メーター（※ 貸与 ・ 買取）
バルブ式（※ なし ・ 直読式+バルブ発信器）
標準図による。
水道直結部分は水道事業者の規定による他、下記による。
J I S又はJ V （※ 0.98MPa ・ 0.98MPa）
その他の部分はJIS又はJV（※ 0.49MPa ・ 0.98MPa）
※ 標準図による。
水道事業者の仕様による。

1. 排水方式

建物内汚水と雑排水（※ 分流 ・ 合流）
建物外放流先 汚水 ・ 直放流下水道 ・ 浄化槽 ・ 既存し尿浄化槽
雑排水 ・ 直放流下水道 ・ 浄化槽 ・ 排水管 ・ 側溝

2. 配管材料

洗面器及び手洗器に直接する排水管寸法は器具トラップより1サイズアップとする。
既製流し台などの床下突出部の配管は硬質強化ビニル管（V P ）とする。洗面ユニットのトラップと排水管は専用アダプタを使用して接続する。排水管の接続は下記による。
(1) 大便器 ※ 塩ビ製フレキシブル継手 ・ 鉛管
(2) 小便器 ※ V P ・ 鉛管
(3) 洗面、手洗器 ※ V P ・ 鉛管
エルボ返しに通気金物を下方から取付けはならない。

3. 量水器

観測メーター（※ 貸与 ・ 買取）
子メーター（※ 貸与 ・ 買取）
バルブ式（※ なし ・ 直読式+バルブ発信器）
標準図による。
水道直結部分は水道事業者の規定による他、下記による。
J I S又はJ V （※ 0.98MPa ・ 0.98MPa）
その他の部分はJIS又はJV（※ 0.49MPa ・ 0.98MPa）
※ 標準図による。
水道事業者の仕様による。

4. 量水器

観測メーター（※ 貸与 ・ 買取）
子メーター（※ 貸与 ・ 買取）
バルブ式（※ なし ・ 直読式+バルブ発信器）
標準図による。
水道直結部分は水道事業者の規定による他、下記による。
J I S又はJ V （※ 0.98MPa ・ 0.98MPa）
その他の部分はJIS又はJV（※ 0.49MPa ・ 0.98MPa）
※ 標準図による。
水道事業者の仕様による。

5. 弁

水道直結部分は水道事業者の規定による他、下記による。
J I S又はJ V （※ 0.98MPa ・ 0.98MPa）
その他の部分はJIS又はJV（※ 0.49MPa ・ 0.98MPa）
※ 標準図による。
水道事業者の仕様による。

6. 弁

水道直結部分は水道事業者の規定による他、下記による。
J I S又はJ V （※ 0.98MPa ・ 0.98MPa）
その他の部分はJIS又はJV（※ 0.49MPa ・ 0.98MPa）
※ 標準図による。
水道事業者の仕様による。

7. 配管材料

観測メーター（※ 貸与 ・ 買取）
子メーター（※ 貸与 ・ 買取）
バルブ式（※ なし ・ 直読式+バルブ発信器）
標準図による。
水道直結部分は水道事業者の規定による他、下記による。
J I S又はJ V （※ 0.98MPa ・ 0.98MPa）
その他の部分はJIS又はJV（※ 0.49MPa ・ 0.98MPa）
※ 標準図による。
水道事業者の仕様による。

8. 飲料水の水質の測定

観測メーター（※ 貸与 ・ 買取）
子メーター（※ 貸与 ・ 買取）
バルブ式（※ なし ・ 直読式+バルブ発信器）
標準図による。
水道直結部分は水道事業者の規定による他、下記による。
J I S又はJ V （※ 0.98MPa ・ 0.98MPa）
その他の部分はJIS又はJV（※ 0.49MPa ・ 0.98MPa）
※ 標準図による。
水道事業者の仕様による。

1. 衛生

標仕第2編3.1.5.1項によるほか下記による。
(1) 屋外露出配管の保温仕様

材料及び施工順序	保温厚さ（mm）	施工範囲
1. 保温断熱 2. 断熱	15A ～ 25A	50 mm ・ 給水管 ・ 排水管 ・ 消火管
3. 断熱 4. ステンレス鋼板	32A ～ 200A	40 mm

(2) 床下、暗渠内配管の保温仕様（外気の流入する部分）

材料及び施工順序	保温厚さ（mm）	施工範囲
1. 保温断熱 2. 断熱 3. 断熱 4. 断熱	15A ～ 150A	30 mm ・ 給水管 ・ 消火管

2. 燃焼機器等

燃焼機器は標準仕第2編3.1.5.1項によるほか下記による。
(1) 燃焼機器の能力、容量は表示された数値以上とする。
(2) 燃焼機器の出力、燃焼消費量、圧力損失は原則として表示された数値以下とする。
(3) 参考図の寸法は概略寸法とする。
※ 50 Hz ・ 60 Hz
既存コンクリート床、壁等の配管貫通の穴は原則としてダイヤモンドカッターによる。
・ 風量調整
・ 室内空気温度の測定
・ 騒音測定
・ 初期運転状態の記録
・ 図示による（ ）

1. 排水方式

建物内汚水と雑排水（※ 分流 ・ 合流）
建物外放流先 汚水 ・ 直放流下水道 ・ 浄化槽 ・ 既存し尿浄化槽
雑排水 ・ 直放流下水道 ・ 浄化槽 ・ 排水管 ・ 側溝

2. 配管材料

洗面器及び手洗器に直接する排水管寸法は器具トラップより1サイズアップとする。
既製流し台などの床下突出部の配管は硬質強化ビニル管（V P ）とする。洗面ユニットのトラップと排水管は専用アダプタを使用して接続する。排水管の接続は下記による。
(1) 大便器 ※ 塩ビ製フレキシブル継手 ・ 鉛管
(2) 小便器 ※ V P ・ 鉛管
(3) 洗面、手洗器 ※ V P ・ 鉛管
エルボ返しに通気金物を下方から取付けはならない。

3. 量水器

観測メーター（※ 貸与 ・ 買取）
子メーター（※ 貸与 ・ 買取）
バルブ式（※ なし ・ 直読式+バルブ発信器）
標準図による。
水道直結部分は水道事業者の規定による他、下記による。
J I S又はJ V （※ 0.98MPa ・ 0.98MPa）
その他の部分はJIS又はJV（※ 0.49MPa ・ 0.98MPa）
※ 標準図による。
水道事業者の仕様による。

4. 量水器

観測メーター（※ 貸与 ・ 買取）
子メーター（※ 貸与 ・ 買取）
バルブ式（※ なし ・ 直読式+バルブ発信器）
標準図による。
水道直結部分は水道事業者の規定による他、下記による。
J I S又はJ V （※ 0.98MPa ・ 0.98MPa）
その他の部分はJIS又はJV（※ 0.49MPa ・ 0.98MPa）
※ 標準図による。
水道事業者の仕様による。

5. 弁

水道直結部分は水道事業者の規定による他、下記による。
J I S又はJ V （※ 0.98MPa ・ 0.98MPa）
その他の部分はJIS又はJV（※ 0.49MPa ・ 0.98MPa）
※ 標準図による。
水道事業者の仕様による。

6. 弁

水道直結部分は水道事業者の規定による他、下記による。
J I S又はJ V （※ 0.98MPa ・ 0.98MPa）
その他の部分はJIS又はJV（※ 0.49MPa ・ 0.98MPa）
※ 標準図による。
水道事業者の仕様による。

7. 配管材料

観測メーター（※ 貸与 ・ 買取）
子メーター（※ 貸与 ・ 買取）
バルブ式（※ なし ・ 直読式+バルブ発信器）
標準図による。
水道直結部分は水道事業者の規定による他、下記による。
J I S又はJ V （※ 0.98MPa ・ 0.98MPa）
その他の部分はJIS又はJV（※ 0.49MPa ・ 0.98MPa）
※ 標準図による。
水道事業者の仕様による。

8. 飲料水の水質の測定

観測メーター（※ 貸与 ・ 買取）
子メーター（※ 貸与 ・ 買取）
バルブ式（※ なし ・ 直読式+バルブ発信器）
標準図による。
水道直結部分は水道事業者の規定による他、下記による。
J I S又はJ V （※ 0.98MPa ・ 0.98MPa）
その他の部分はJIS又はJV（※ 0.49MPa ・ 0.98MPa）
※ 標準図による。
水道事業者の仕様による。

1. 衛生

標仕第2編3.1.5.1項によるほか下記による。
(1) 屋外露出配管の保温仕様

材料及び施工順序	保温厚さ（mm）	施工範囲
1. 保温断熱 2. 断熱	15A ～ 25A	50 mm ・ 給水管 ・ 排水管 ・ 消火管
3. 断熱 4. ステンレス鋼板	32A ～ 200A	40 mm

(2) 床下、暗渠内配管の保温仕様（外気の流入する部分）

材料及び施工順序	保温厚さ（mm）	施工範囲
1. 保温断熱 2. 断熱 3. 断熱 4. 断熱	15A ～ 150A	30 mm ・ 給水管 ・ 消火管

2. 燃焼機器等

燃焼機器は標準仕第2編3.1.5.1項によるほか下記による。
(1) 燃焼機器の能力、容量は表示された数値以上とする。
(2) 燃焼機器の出力、燃焼消費量、圧力損失は原則として表示された数値以下とする。
(3) 参考図の寸法は概略寸法とする。
※ 50 Hz ・ 60 Hz
既存コンクリート床、壁等の配管貫通の穴は原則としてダイヤモンドカッターによる。
・ 風量調整
・ 室内空気温度の測定
・ 騒音測定
・ 初期運転状態の記録
・ 図示による（ ）

1. 排水方式

建物内汚水と雑排水（※ 分流 ・ 合流）
建物外放流先 汚水 ・ 直放流下水道 ・ 浄化槽 ・ 既存し尿浄化槽
雑排水 ・ 直放流下水道 ・ 浄化槽 ・ 排水管 ・ 側溝

2. 配管材料

洗面器及び手洗器に直接する排水管寸法は器具トラップより1サイズアップとする。
既製流し台などの床下突出部の配管は硬質強化ビニル管（V P ）とする。洗面ユニットのトラップと排水管は専用アダプタを使用して接続する。排水管の接続は下記による。
(1) 大便器 ※ 塩ビ製フレキシブル継手 ・ 鉛管
(2) 小便器 ※ V P ・ 鉛管
(3) 洗面、手洗器 ※ V P ・ 鉛管
エルボ返しに通気金物を下方から取付けはならない。

3. 量水器

観測メーター（※ 貸与 ・ 買取）
子メーター（※ 貸与 ・ 買取）
バルブ式（※ なし ・ 直読式+バルブ発信器）
標準図による。
水道直結部分は水道事業者の規定による他、下記による。
J I S又はJ V （※ 0.98MPa ・ 0.98MPa）
その他の部分はJIS又はJV（※ 0.49MPa ・ 0.98MPa）
※ 標準図による。
水道事業者の仕様による。

4. 量水器

観測メーター（※ 貸与 ・ 買取）
子メーター（※ 貸与 ・ 買取）
バルブ式（※ なし ・ 直読式+バルブ発信器）
標準図による。
水道直結部分は水道事業者の規定による他、下記による。
J I S又はJ V （※ 0.98MPa ・ 0.98MPa）
その他の部分はJIS又はJV（※ 0.49MPa ・ 0.98MPa）
※ 標準図による。
水道事業者の仕様による。

5. 弁

水道直結部分は水道事業者の規定による他、下記による。
J I S又はJ V （※ 0.98MPa ・ 0.98MPa）
その他の部分はJIS又はJV（※ 0.49MPa ・ 0.98MPa）
※ 標準図による。
水道事業者の仕様による。

6. 弁

水道直結部分は水道事業者の規定による他、下記による。
J I S又はJ V （※ 0.98MPa ・ 0.98MPa）
その他の部分はJIS又はJV（※ 0.49MPa ・ 0.98MPa）
※ 標準図による。
水道事業者の仕様による。

7. 配管材料

観測メーター（※ 貸与 ・ 買取）
子メーター（※ 貸与 ・ 買取）
バルブ式（※ なし ・ 直読式+バルブ発信器）
標準図による。
水道直結部分は水道事業者の規定による他、下記による。
J I S又はJ V （※ 0.98MPa ・ 0.98MPa）
その他の部分はJIS又はJV（※ 0.49MPa ・ 0.98MPa）
※ 標準図による。
水道事業者の仕様による。

8. 飲料水の水質の測定

観測メーター（※ 貸与 ・ 買取）
子メーター（※ 貸与 ・ 買取）
バルブ式（※ なし ・ 直読式+バルブ発信器）
標準図による。
水道直結部分は水道事業者の規定による他、下記による。
J I S又はJ V （※ 0.98MPa ・ 0.98MPa）
その他の部分はJIS又はJV（※ 0.49MPa ・ 0.98MPa）
※ 標準図による。
水道事業者の仕様による。

1. 衛生

標仕第2編3.1.5.1項によるほか下記による。
(1) 屋外露出配管の保温仕様

材料及び施工順序	保温厚さ（mm）	施工範囲
1. 保温断熱 2. 断熱	15A ～ 25A	50 mm ・ 給水管 ・ 排水管 ・ 消火管
3. 断熱 4. ステンレス鋼板	32A ～ 200A	40 mm

(2) 床下、暗渠内配管の保温仕様（外気の流入する部分）

材料及び施工順序	保温厚さ（mm）	施工範囲
1. 保温断熱 2. 断熱 3. 断熱 4. 断熱	15A ～ 150A	30 mm ・ 給水管 ・ 消火管

2. 燃焼機器等

燃焼機器は標準仕第2編3.1.5.1項によるほか下記による。
(1) 燃焼機器の能力、容量は表示された数値以上とする。
(2) 燃焼機器の出力、燃焼消費量、圧力損失は原則として表示された数値以下とする。
(3) 参考図の寸法は概略寸法とする。
※ 50 Hz ・ 60 Hz
既存コンクリート床、壁等の配管貫通の穴は原則としてダイヤモンドカッターによる。
・ 風量調整
・ 室内空気温度の測定
・ 騒音測定
・ 初期運転状態の記録
・ 図示による（ ）

1. 排水方式

建物内汚水と雑排水（※ 分流 ・ 合流）
建物外放流先 汚水 ・ 直放流下水道 ・ 浄化槽 ・ 既存し尿浄化槽
雑排水 ・ 直放流下水道 ・ 浄化槽 ・ 排水管 ・ 側溝

2. 配管材料

洗面器及び手洗器に直接する排水管寸法は器具トラップより1サイズアップとする。
既製流し台などの床下突出部の配管は硬質強化ビニル管（V P ）とする。洗面ユニットのトラップと排水管は専用アダプタを使用して接続する。排水管の接続は下記による。
(1) 大便器 ※ 塩ビ製フレキシブル継手 ・ 鉛管
(2) 小便器 ※ V P ・ 鉛管
(3) 洗面、手洗器 ※ V P ・ 鉛管
エルボ返しに通気金物を下方から取付けはならない。

3. 量水器

観測メーター（※ 貸与 ・ 買取）
子メーター（※ 貸与 ・ 買取）
バルブ式（※ なし ・ 直読式+バルブ発信器）
標準図による。
水道直結部分は水道事業者の規定による他、下記による。
J I S又はJ V （※ 0.98MPa ・ 0.98MPa）
その他の部分はJIS又はJV（※ 0.49MPa ・ 0.98MPa）
※ 標準図による。
水道事業者の仕様による。

4. 量水器

観測メーター（※ 貸与 ・ 買取）
子メーター（※ 貸与 ・ 買取）
バルブ式（※ なし ・ 直読式+バルブ発信器）
標準図による。
水道直結部分は水道事業者の規定による他、下記による。
J I S又はJ V （※ 0.98MPa ・ 0.98MPa）
その他の部分はJIS又はJV（※ 0.49MPa ・ 0.98MPa）
※ 標準図による。
水道事業者の仕様による。

5. 弁

水道直結部分は水道事業者の規定による他、下記による。
J I S又はJ V （※ 0.98MPa ・ 0.98MPa）
その他の部分はJIS又はJV（※ 0.49MPa ・ 0.98MPa）
※ 標準図による。
水道事業者の仕様による。

6. 弁

水道直結部分は水道事業者の規定による他、下記による。
J I S又はJ V （※ 0.98MPa ・ 0.98MPa）
その他の部分はJIS又はJV（※ 0.49MPa ・ 0.98MPa）
※ 標準図による。
水道事業者の仕様による。

7. 配管材料

観測メーター（※ 貸与 ・ 買取）
子メーター（※ 貸与 ・ 買取）
バルブ式（※ なし ・ 直読式+バルブ発信器）
標準図による。
水道直結部分は水道事業者の規定による他、下記による。
J I S又はJ V （※ 0.98MPa ・ 0.98MPa）
その他の部分はJIS又はJV（※ 0.49MPa ・ 0.98MPa）
※ 標準図による。
水道事業者の仕様による。

8. 飲料水の水質の測定

観測メーター（※ 貸与 ・ 買取）
子メーター（※ 貸与 ・ 買取）
バルブ式（※ なし ・ 直読式+バルブ発信器）
標準図による。
水道直結部分は水道事業者の規定による他、下記による。
J I S又はJ V （※ 0.98MPa ・ 0.98MPa）
その他の部分はJIS又はJV（※ 0.49MPa ・ 0.98MPa）
※ 標準図による。
水道事業者の仕様による。

1. 衛生

標仕第2編3.1.5.1項によるほか下記による。
(1) 屋外露出配管の保温仕様

材料及び施工順序	保温厚さ（mm）	施工範囲
1. 保温断熱 2. 断熱	15A ～ 25A	50 mm ・ 給水管 ・ 排水管 ・ 消火管
3. 断熱 4. ステンレス鋼板	32A ～ 200A	40 mm

(2) 床下、暗渠内配管の保温仕様（外気の流入する部分）

材料及び施工順序	保温厚さ（mm）	施工範囲
1. 保温断熱 2. 断熱 3. 断熱 4. 断熱	15A ～ 150A	30 mm ・ 給水管 ・ 消火管

2. 燃焼機器等

燃焼機器は標準仕第2編3.1.5.1項によるほか下記による。
(1) 燃焼機器の能力、容量は表示された数値以上とする。
(2) 燃焼機器の出力、燃焼消費量、圧力損失は原則として表示された数値以下とする。
(3) 参考図の寸法は概略寸法とする。
※ 50 Hz ・ 60 Hz
既存コンクリート床、壁等の配管貫通の穴は原則としてダイヤモンドカッターによる。
・ 風量調整
・ 室内空気温度の測定
・ 騒音測定
・ 初期運転状態の記録
・ 図示による（ ）

1. 排水方式

建物内汚水と雑排水（※ 分流 ・ 合流）
建物外放流先 汚水 ・ 直放流下水道 ・ 浄化槽 ・ 既存し尿浄化槽
雑排水 ・ 直放流下水道

1. 5

換気設備

2. 多湿箇所の排水ダクト

排水ダクト

1. 6

排煙設備

1. 7

自動制御

1. 8

追加特記事項

区分

※低圧ダクト・高圧1ダクト・高圧2ダクト

使用ダクト

※スライバダクト（長方形ダクトとの使い分けは図示による）

・コーナーボルト工法ダクト（長辺の長さ1,500mm以下）

※共振フランジ工法・スライドオンフランジ工法

・アングルフランジ工法ダクト（長辺の長さ1,500mm超）

材質

・亜鉛鉄板

・ステンレス鋼板（・A工法・B工法）

・硬質塩化ビニル板（・A工法・B工法）

・塩化被覆鋼板（厚さ※0.2mmmm）

下記のダクトは標準仕様書第3編表3.2.2より1番手厚いものを使用する。

（・厨房用排水ダクト・）

制気口およびダンパーは14.空気調和設備による。

水抜き管・要・不要

3-2.2.1

3-2.2.2

3-2.2.3

3-2.2.4

3-2.2.5

3-2.2.6

3-2.2.7

3-2.2.8

3-2.2.9

3-2.2.10

3-2.2.11

3-2.2.12

3-2.2.13

3-2.2.14

3-2.2.15

3-2.2.16

3-2.2.17

3-2.2.18

3-2.2.19

3-2.2.20

3-2.2.21

3-2.2.22

3-2.2.23

3-2.2.24

3-2.2.25

3-2.2.26

3-2.2.27

3-2.2.28

3-2.2.29

3-2.2.30

3-2.2.31

3-2.2.32

3-2.2.33

3-2.2.34

3-2.2.35

3-2.2.36

3-2.2.37

3-2.2.38

3-2.2.39

3-2.2.40

3-2.2.41

3-2.2.42

3-2.2.43

3-2.2.44

3-2.2.45

3-2.2.46

3-2.2.47

3-2.2.48

3-2.2.49

3-2.2.50

3-2.2.51

3-2.2.52

3-2.2.53

3-2.2.54

3-2.2.55

3-2.2.56

3-2.2.57

3-2.2.58

3-2.2.59

3-2.2.60

3-2.2.61

3-2.2.62

3-2.2.63

3-2.2.64

3-2.2.65

3-2.2.66

3-2.2.67

3-2.2.68

3-2.2.69

3-2.2.70

3-2.2.71

3-2.2.72

3-2.2.73

3-2.2.74

3-2.2.75

3-2.2.76

3-2.2.77

3-2.2.78

3-2.2.79

3-2.2.80

3-2.2.81

3-2.2.82

3-2.2.83

3-2.2.84

3-2.2.85

3-2.2.86

3-2.2.87

3-2.2.88

3-2.2.89

3-2.2.90

3-2.2.91

3-2.2.92

3-2.2.93

3-2.2.94

3-2.2.95

3-2.2.96

3-2.2.97

3-2.2.98

3-2.2.99

3-2.2.100

3-2.2.101

3-2.2.102

3-2.2.103

3-2.2.104

3-2.2.105

3-2.2.106

3-2.2.107

3-2.2.108

3-2.2.109

3-2.2.110

3-2.2.111

3-2.2.112

3-2.2.113

3-2.2.114

3-2.2.115

3-2.2.116

3-2.2.117

3-2.2.118

3-2.2.119

3-2.2.120

3-2.2.121

3-2.2.122

3-2.2.123

3-2.2.124

3-2.2.125

3-2.2.126

3-2.2.127

3-2.2.128

3-2.2.129

3-2.2.130

3-2.2.131

3-2.2.132

3-2.2.133

3-2.2.134

3-2.2.135

3-2.2.136

3-2.2.137

3-2.2.138

3-2.2.139

3-2.2.140

3-2.2.141

3-2.2.142

3-2.2.143

3-2.2.144

3-2.2.145

3-2.2.146

3-2.2.147

3-2.2.148

3-2.2.149

3-2.2.150

3-2.2.151

3-2.2.152

3-2.2.153

3-2.2.154

3-2.2.155

3-2.2.156

3-2.2.157

3-2.2.158

3-2.2.159

3-2.2.160

3-2.2.161

3-2.2.162

3-2.2.163

3-2.2.164

3-2.2.165

3-2.2.166

3-2.2.167

3-2.2.168

3-2.2.169

3-2.2.170

3-2.2.171

3-2.2.172

3-2.2.173

3-2.2.174

3-2.2.175

3-2.2.176

3-2.2.177

3-2.2.178

3-2.2.179

3-2.2.180

3-2.2.181

3-2.2.182

3-2.2.183

3-2.2.184

3-2.2.185

3-2.2.186

3-2.2.187

3-2.2.188

3-2.2.189

3-2.2.190

3-2.2.191

3-2.2.192

3-2.2.193

3-2.2.194

3-2.2.195

3-2.2.196

3-2.2.197

3-2.2.198

3-2.2.199

3-2.2.200

3-2.2.201

3-2.2.202

3-2.2.203

3-2.2.204

3-2.2.205

3-2.2.206

3-2.2.207

3-2.2.208

3-2.2.209

3-2.2.210

3-2.2.211

3-2.2.212

3-2.2.213

3-2.2.214

3-2.2.215

3-2.2.216

3-2.2.217

3-2.2.218

3-2.2.219

3-2.2.220

3-2.2.221

3-2.2.222

3-2.2.223

3-2.2.224

3-2.2.225

3-2.2.226

3-2.2.227

3-2.2.228

3-2.2.229

3-2.2.230

3-2.2.231

3-2.2.232

3-2.2.233

3-2.2.234

3-2.2.235

3-2.2.236

3-2.2.237

3-2.2.238

3-2.2.239

3-2.2.240

3-2.2.241

3-2.2.242

3-2.2.243

3-2.2.244

3-2.2.245

3-2.2.246

3-2.2.247

3-2.2.248

3-2.2.249

3-2.2.250

3-2.2.251

3-2.2.252

3-2.2.253

3-2.2.254

3-2.2.255

3-2.2.256

3-2.2.257

3-2.2.258

3-2.2.259

3-2.2.260

3-2.2.261

3-2.2.262

3-2.2.263

3-2.2.264

3-2.2.265

3-2.2.266

3-2.2.267

3-2.2.268

3-2.2.269

3-2.2.270

3-2.2.271

3-2.2.272

3-2.2.273

3-2.2.274

3-2.2.275

3-2.2.276

3-2.2.277

3-2.2.278

3-2.2.279

3-2.2.280

3-2.2.281

3-2.2.282

3-2.2.283

3-2.2.284

3-2.2.285

3-2.2.286

3-2.2.287

3-2.2.288

3-2.2.289

3-2.2.290

3-2.2.291

3-2.2.292

3-2.2.293

3-2.2.294

3-2.2.295

3-2.2.296

3-2.2.297

3-2.2.298

3-2.2.299

3-2.2.300

3-2.2.301

3-2.2.302

3-2.2.303

3-2.2.304

3-2.2.305

3-2.2.306

3-2.2.307

3-2.2.308

3-2.2.309

3-2.2.310

3-2.2.311

3-2.2.312

3-2.2.313

3-2.2.314

3-2.2.315

3-2.2.316

3-2.2.317

3-2.2.318

3-2.2.319

3-2.2.320

3-2.2.321

3-2.2.322

3-2.2.323

3-2.2.324

3-2.2.325

3-2.2.326

3-2.2.327

3-2.2.328

3-2.2.329

3-2.2.330

3-2.2.331

3-2.2.332

3-2.2.333

3-2.2.334

3-2.2.335

3-2.2.336

3-2.2.337

3-2.2.338

3-2.2.339

3-2.2.340

3-2.2.341

3-2.2.342

3-2.2.343

3-2.2.344

3-2.2.345

3-2.2.346

3-2.2.347

3-2.2.348

3-2.2.349

3-2.2.350

3-2.2.351

3-2.2.352

3-2.2.353

3-2.2.354

3-2.2.355

3-2.2.356

3-2.2.357

3-2.2.358

3-2.2.359

3-2.2.360

3-2.2.361

3-2.2.362

3-2.2.363

3-2.2.364

3-2.2.365

3-2.2.366

3-2.2.367

3-2.2.368

3-2.2.369

3-2.2.370

3-2.2.371

3-2.2.372

3-2.2.373

3-2.2.374

3-2.2.375

3-2.2.376

3-2.2.377

3-2.2.378

3-2.2.379

3-2.2.380

3-2.2.381

3-2.2.382

3-2.2.383

3-2.2.384

3-2.2.385

3-2.2.386

3-2.2.387

3-2.2.388

3-2.2.389

3-2.2.390

3-2.2.391

3-2.2.392

3-2.2.393

3-2.2.394

3-2.2.395

3-2.2.396

3-2.2.397

3-2.2.398

3-2.2.399

3-2.2.400

3-2.2.401

3-2.2.402

3-2.2.403

3-2.2.404

3-2.2.405

3-2.2.406

3-2.2.407

3-2.2.408

3-2.2.409

3-2.2.410

3-2.2.411

3-2.2.412

3-2.2.413

3-2.2.414

3-2.2.415

3-2.2.416

3-2.2.417

3-2.2.418

3-2.2.419

3-2.2.420

3-2.2.421

3-2.2.422

3-2.2.423

3-2.2.424

3-2.2.425

3-2.2.426

3-2.2.427

3-2.2.428

3-2.2.429

3-2.2.430

3-2.2.431

3-2.2.432

3-2.2.433

3-2.2.434

3-2.2.435

3-2.2.436

3-2.2.437

3-2.2.438

3-2.2.439

3-2.2.440

3-2.2.441

3-2.2.442

3-2.2.443

3-2.2.444

3-2.2.445

3-2.2.446

3-2.2.447

3-2.2.448

3-2.2.449

3-2.2.450

3-2.2.451

3-2.2.452

3-2.2.453

3-2.2.454

3-2.2.455

3-2.2.456

3-2.2.457

3-2.2.458

3-2.2.459

3-2.2.460

3-2.2.461

3-2.2.462

3-2.2.463

3-2.2.464

3-2.2.465

3-2.2.466

3-2.2.467

3-2.2.468

3-2.2.469

3-2.2.470

3-2.2.471

3-2.2.472

3-2.2.473

3-2.2.474

3-2.2.475

3-2.2.476

3-2.2.477

3-2.2.478

3-2.2.479

3-2.2.480

3-2.2.481

3-2.2.482

3-2.2.483

3-2.2.484

3-2.2.485

3-2.2.486

3-2.2.487

3-2.2.488

3-2.2.489

3-2.2.490

3-2.2.491

3-2.2.492

3-2.2.493

3-2.2.494

3-2.2.495

3-2.2.496

3-2.2.497

3-2.2.498

3-2.2.499

3-2.2.500

3-2.2.501

3-2.2.502

3-2.2.503

3-2.2.504

3-2.2.505

3-2.2.506

3-2.2.507

3-2.2.508

3-2.2.509

3-2.2.510

3-2.2.511

3-2.2.512

3-2.2.513

3-2.2.514

3-2.2.515

3-2.2.516

3-2.2.517

3-2.2.518

3-2.2.519

3-2.2.520

3-2.2.521

3-2.2.522

3-2.2.523

3-2.2.524

3-2.2.525

3-2.2.526

3-2.2.527

3-2.2.528

3-2.2.529

3-2.2.530

3-2.2.531

3-2.2.532

3-2.2.533

3-2.2.534

3-2.2.535

3-2.2.536

3-2.2.537

3-2.2.538

3-2.2.539

3-2.2.540

3-2.2.541

3-2.2.542

3-2.2.543

3-2.2.544

3-2.2.545

3-2.2.546

3-2.2.547

3-2.2.548

3-2.2.549

3-2.2.550

3-2.2.551

3-2.2.552

3-2.2.553

3-2.2.554

3-2.2.555

3-2.2.556

3-2.2.557

3-2.2.558

3-2.2.559

3-2.2.560

3-2.2.561

3-2.2.562

3-2.2.563

3-2.2.564

3-2.2.565

3-2.2.566

3-2.2.567

3-2.2.568

3-2.2.569

3-2.2.570

3-2.2.571

3-2.2.572

3-2.2.573

3-2.2.574

3-2.2.575

3-2.2.576

3-2.2.577

3-2.2.578

3-2.2.579

3-2.2.580

3-2.2.581

3-2.2.582

3-2.2.583

3-2.2.584

3-2.2.585

3-2.2.586

3-2.2.587

3-2.2.588

3-2.2.589

3-2.2.590

3-2.2.591

3-2.2.592

3-2.2.593

3-2.2.594

3-2.2.595

3-2.2.596

3-2.2.597

3-2.2.598

3-2.2.599

3-2.2.600

3-2.2.601

3-2.2.602

3-2.2.603

3-2.2.604

3-2.2.605

3-2.2.606

3-2.2.607

3-2.2.608

3-2.2.609

3-2.2.610

3-2.2.611

3-2.2.612

3-2.2.613

3-2.2.614

3-2.2.615

3-2.2.616

3-2.2.617

3-2.2.618

3-2.2.619

3-2.2.620

3-2.2.621

3-2.2.622

3-2.2.623

3-2.2.624

3-2.2.625

3-2.2.626

3-2.2.627

3-2.2.628

3-2.2.629

3-2.2.630

3-2.2.631

3-2.2.632

3-2.2.633

3-2.2.634

3-2.2.635

3-2.2.636

3-2.2.637

3-2.2.638

3-2.2.639

3-2.2.640

3-2.2.641

3-2.2.642

3-2.2.643

3-2.2.644

3-2.2.645

3-2.2.646

3-2.2.647

3-2.2.648

3-2.2.649

3-2.2.650

3-2.2.651

3-2.2.652

3-2.2.653

3-2.2.654

3-2.2.655

3-2.2.656

3-2.2.657

3-2.2.658

3-2.2.659

3-2.2.660

3-2.2.661

3-2.2.662

3-2.2.663

3-2.2.664

3-2.2.665

3-2.2.666

3-2.2.667

3-2.2.668

3-2.2.669

3-2.2.670

3-2.2.671

3-2.2.672

3-2.2.673

3-2.2.674

3-2.2.675

3-2.2.676

3-2.2.677

3-2.2.678

3-2.2.679

3-2.2.680

3-2.2.681

3-2.2.682

3-2.2.683

3-2.2.684

3-2.2.685

3-2.2.686

3-2.2.687

3-2.2.688

3-2.2.689

3-2.2.690

3-2.2.691

3-2.2.692

3-2.2.693

3-2.2.694

3-2.2.695

3-2.2.696

3-2.2.697

3-2.2.698

3-2.2.699

3-2.2.700

3-2.2.701

3-2.2.702

3-2.2.703

3-2.2.704

3-2.2.705

3-2.2.706

3-2.2.707

3-2.2.708

3-2.2.709

3-2.2.710

3-2.2.711

3-2.2.712

3-2.2.713

3-2.2.714

3-2.2.715

3-2.2.716

3-2.2.717

3-2.2.718

3-2.2.719

3-2.2.720

3-2.2.721

3-2.2.722

3-2.2.723

3-2.2.724

3-2.2.725

3-2.2.726

3-2.2.727

3-2.2.728

3-2.2.729

3-2.2.730

3-2.2.731

3-2.2.732

3-2.2.733

3-2.2.734

3-2.2.735

3-2.2.736

3-2.2.737

3-2.2.738

3-2.2.739

3-2.2.740

3-2.2.741

3-2.2.742

3-2.2.743

3-2.2.744

3-2.2.745

3-2.2.746

3-2.2.747

3-2.2.748

3-2.2.749

3-2.2.750

3-2.2.751

3-2.2.752

3-2.2.753

3-2.2.754

3-2.2.755

3-2.2.756

3-2.2.757

3-2.2.758

3-2.2.759

3-2.2.760

3-2.2.761

3-2.2.762

3-2.2.763

3-2.2.764

3-2.2.765

3-2.2.766

3-2.2.767

3-2.2.768

3-2.2.769

3-2.2.770

3-2.2.771

3-2.2.772

3-2.2.773

3-2.2.774

3-2.2.775

3-2.2.776

3-2.2.777

3-2.2.778

3-2.2.779

3-2.2.780

3-2.2.781

3-2.2.782

3-2.2.783

3-2.2.784

3-2.2.785

3-2.2.786

3-2.2.787

3-2.2.788

3-2.2.789

3-2.2.790

3-2.2.791

3-2.2.792

3-2.2.793

3-2.2.794

3-2.2.795

3-2.2.796

3-2.2.797

3-2.2.798

3-2.2.799

3-2.2.800

3-2.2.801

3-2.2.802

3-2.2.803

3-2.2.804

3-2.2.805

3-2.2.806

3-2.2.807

3-2.2.808

3-2.2.809

3-2.2.810

3-2.2.811

3-2.2.812

3-2.2.813

3-2.2.814

3-2.2.815

3-2.2.816

3-2.2.817

3-2.2.818

3-2.2.819

3-2.2.820

3-2.2.821

3-2.2.822

3-2.2.823

3-2.2.824

3-2.2.825

3-2.2.826

3-2.2.827

3-2.2.828

3-2.2.829

3-2.2.830

3-2.2.831

3-2.2.832

3-2.2.833

3-2.2.834

3-2.2.835

3-2.2.836

3-2.2.837

3-2.2.838

3-2.2.839

3-2.2.840

3-2.2.841

3-2.2.842

3-2.2.843

3-2.2.844

3-2.2.845

3-2.2.846

3-2.2.847

3-2.2.848

3-2.2.849

3-2.2.850

3-2.2.851

3-2.2.852

3-2.2.853

3-2.2.854

3-2.2.855

3-2.2.856

3-2.2.857

3-2.2.858

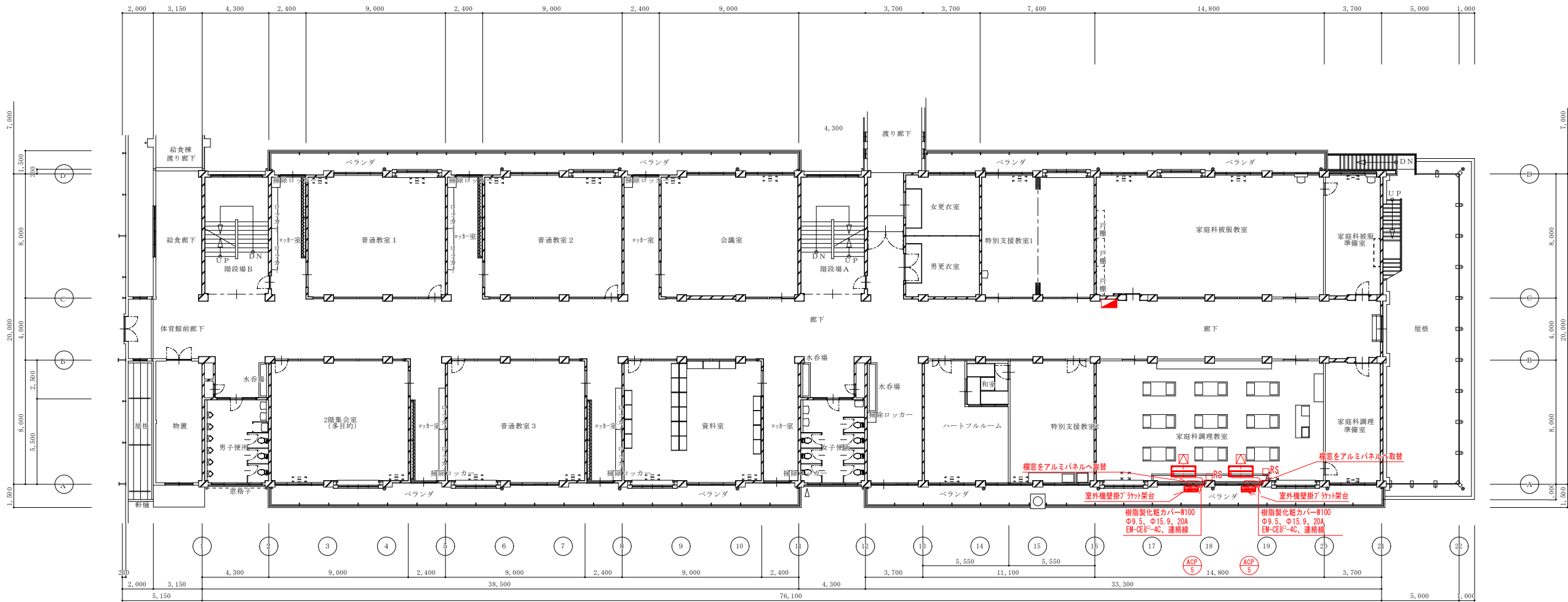
3-2.2.859

3-2.2.860

3-2

機 器 表

記 号	機 器 名	仕 様	設置場所	台 数	電 力			付 属 品	備 考
					相	電 源 (V)	容 量 (kW)		
ACP-5	空冷パナソニック17コン	天井吊り型 ワイヤードリモコン	2F 調理教室	2	3	200	3.21	室外機壁掛ブラケット架台(溶融亜鉛めっき)	支給品
		冷房能力 10.0kW						リモコン	支給品
		圧縮機 2.16kW						室外機用防護ネット	
		送風機 室内 0.139kW 室外 0.100kW							



小出中学校 2階平面図