

あぶるま苑改修 2 期工事（電気設備工事）

[illegible]

②5追加特記事項

①公共事業労務費調査

2工事監理方式

③適用基準等

④総合図

⑤工事成績評定

⑥アスベスト含有の建材

7中間技術検査

項目特記事項

根拠項目

<表-1>設計用標準水平震度

設置場所	機器種別	「官庁施設の総合耐震・対津波計画基準及び同解説 令和3年版」建築設備の耐震設計による			
		・特定の施設（・甲類・乙類）		・一般の施設（・乙類）	
		重要機器	一般機器	重要機器	一般機器
上層階 屋上及び屋根	機 器	2.0	1.5	1.5	1.0
	防振支持の機器	2.0	2.0	2.0	1.5
中間階	機 器	1.5	1.0	1.0	0.6
	防振支持の機器	1.5	1.5	1.5	1.0
地下・1階	機 器	1.0	0.6	0.6	0.4
	防振支持の機器	1.0	1.0	1.0	0.6

重要機器：配電盤・発電装置・直流電源装置・交流無停電電源装置
交換機・火災報知受信機・中央監視装置
上層階の定義：2～6階建の場合は最上階、7～9階建の場合は上層2階、10～12階建の場合は上層3階、13階建以上の場合は上層4階とする。

<表-2>あと施工アンカー

1 共通事項	(1) 既設のインサート及びアンカボルトは原則として使用しない。やむを得ず既設のインサート及びアンカボルトを再利用する場合は、状態及び強度をよく確認し、十分に清掃してから使用する。 また、引張強度の確認試験については次による。 () (2) あと施工アンカーについては機械設備工事標準図（施工19）による。 (3) 穿孔作業には、専用ドリル、振動ドリルやハンマードリル等を使用し、必要埋設深さを確保するため、穿孔深さのドリルの表示やストップ付きドリルの使用等を行う。
2 重要機器用のあと施工アンカー	(1) 重要機器の耐震固定等に使用すると施工アンカーは金属拡張アンカー又は接着系アンカーとし、耐震計算にて選定を行う。 (2) 金属拡張アンカーの仕様は、次による。 (7) 金属拡張アンカーは、（社）日本建築あと施工アンカー協会の金属系あと施工アンカー品質性能判定表の性能を満たす製品とする。 (4) 金属拡張アンカーの仕様は、図示による。図示がなければ、本体打込み式とする。 (5) 金属拡張アンカー本体の径及び埋め込み深さは、図示による。 (2) ドリル筋の種類、径及び長さは図示による。 (3) 接着系アンカーの仕様は、次による。なお、次により施工が困難な場合は、監督員と相談すること。 (7) 接着系アンカーは、（社）日本建築あと施工アンカー協会の接着系あと施工アンカー品質性能判定表の性能を満たす製品とする。 (4) 接着系アンカーは、カプセル型とし、接着剤の材質及びドリルの種類は図示による。 (9) 接着系アンカーの埋込深さ及び許容引抜荷重については、機械設備工事標準図（施工19）による。 (4) あと施工アンカーの施工には、工事内容に相応した施工の指導を行うあと施工アンカー技術管理士又は主任技士を置く。 (5) あと施工アンカー作業における技能者は、あと施工アンカー工事の施工に十分な経験と技能を有する主任技士又は第1・2種あと施工アンカー施工士とする。 (6) あと施工アンカーの撤去は、専用の工具を使用し、構造物に影響を与えないようにすること。

<表-3>用語の説明

(1)「撤去」とは、既存物を壊し取ること。 (2)「取外し」とは、再使用を考慮して、丁寧に外すこと。 (3)「撤去・新設」とは、既存物を撤去し、新たな物を設置すること。 (4)「取外し・再取付」とは、既存物を取外し、同じ物を取付けること。 [1-1.4.3] (5)「備品移動」とは、工事の施工に支障となる備品を一時的な場所に保管し、工事終了後に元の場所に戻すこと。

<表-4>発生材の処理等

1. 再生資材の利用
下表皮材の使用に際し、再生資材を利用すること。

再生資材名	規格	使用箇所	再資源化施設名・所在地	備考

2. 建設発生土の利用
盛土等に使用する発生土は、下表の工事からの建設発生土を利用すること。

発注機関	工事名	発生場所	施工会社名・連絡先	備考

3. 建設発生土の搬出
工事の施工により発生する建設発生土は、下表の場所に搬出すること。

受入工事名／施設名称				
工事場所／施設所在地				
連絡先				
仮置場所の有無				
備考				

④ 建設廃棄物の搬出
工事の施工により発生する廃棄物は、下表の場所に搬出するものとし積算している。

搬出する廃棄物名	金属くず	コンクリートがら	シーリング・木くず	廃プラ・廃ポド類	ガラス陶磁器
処理施設名称	(有) 渡邊鋼鉄店	(株) 板井石材	(株) 小出環境サービス	(株) 小出環境サービス	
施設所在地	魚沼市四日町381-1	魚沼市中島1434	魚沼市七日市416-1	魚沼市七日市416-1	
連絡先	025-792-6140	025-792-0353	025-792-0208	025-792-0208	
備考					

上表は積算上の条件であり、処理施設を指定するものではない。なお、受注者の提示する施設と異なる場合においても設計変更の対象としない。
ただし、現場条件や数量の変更等、受注者の責によるものでない事項についてはこの限りではない。
⑤ 建設リサイクル法の対象建設工事において、特定建設資材廃棄物の再資源化等が完了したときは、同法第18条に基づき再資源化等完了報告書を提出すること。
⑥ 自ら産業廃棄物を運搬・処分する以外は、委託契約書の写しを提出すること。
⑦ 協議について
建設工事発注後に明らかになったやむを得ない事情により、上記の指定や条件によりたい場合は、速やかに監督員に報告し、協議すること。

<表-5>工事区分表

注) 原則○印を適用する。

ただし、複数記載にある項目についての区分はその項目を必要とする施工者に適用する。

項 目	建	電	空	衛	界				備 考
躯体関係									
1. RC造（梁・壁・床）の貫通孔・開口部	貫通パイプ材及び取付け	○	○	○	○				
	補強を要する型枠材及び取付け	○							
	補強を要しない型枠材及び取付け	○	○	○	○				防火区画、防煙区画
	貫通孔・開口部の墨出し	○	○	○	○				防火区画、防煙区画
	貫通孔・開口部の補強	○							
	パイプ・型枠の穴埋め	○	○	○	○				
2. S・SRC造・はり貫通口	S・SRC造貫通鋼管鋼管パイプ・補強	○							
	使用されたパイプの穴埋め	○	○	○	○				
	予備パイプの穴埋め	○	○	○	○				
3. 設備機器の基礎	建築設計図に記入のあるもの	○							
	室内の基礎（建築設計図に記入のないもの）		○	○	○				
	屋外・屋上の基礎	○							
	屋上基礎で押さえ部にアタッチしない軽微なもの		○	○	○				
	機器取付け用アンカー・架台		○	○	○				
仕 上 れ 関 係	屋内受水パイプ用の基礎	○							
	軽鉄天井・壁下地			○	○				
	補強を用いるボードの切り込み及び下地の補強	○							
	補強を用いないボードの切り込み		○	○	○				
	開口部の墨出し		○	○					
電気関係									
電気配管配線	機器付属の制御盤以降の配管配線（接地線共）		○	○					二次側
	機器付属の制御盤への電源供給配管配線		○						一次側
	機器と付属操作パイプの取付け及び渡り配管配線		○	○					
そ の 他（工事区分を特に間違えやすい項目）									
天井材の取外し再取付	各種配管配線作業用	○	△	△	△				小規模は監督員と協議
床はつり補修	各種配管配線作業用	○	△	△	△				小規模は監督員と協議
流し台、ガス台		○							
便所手洗台		○							衛生陶器は衛生設備
クワンター									
洗面化粧台				○					
鏡壇標機		○							誘導灯は電気設備
ガス漏れ警報器				○					ガス漏れ火災警報設備
24h換気扇	機器納入			○					は電気設備
運動スイッチ	取付		○						
湯沸器	機器納入			○					
運動スイッチ	取付		○						
上記以外	換気扇スイッチ		○						

<表-6>機器取付高

機器取付高は、下表を標準とする。ただし、監督員の指示により変更ことがある。

名称	測点	取付高（mm）	
電力系 共通	取引用計器	※ 2,000	
	引込開閉器	※ 1,800	
電 灯	分電盤	床上 - 中心	※ 1,500（上端1,900以下）
	タンブラスイッチ（一般）	〃	※ 1,300
	〃（身障者用）	〃	※ 900～1,000
	コンセント（一般）	〃	※ 300
	〃（和室）	〃	※ 200
	〃（台上）	台上 - 中心	※ 150
	ブラケット（一般）	床上 - 中心	※ 2,100
	〃（踊場）	〃	※ 2,500
	〃（鏡上）	鏡端 - 中心	※ 150
	〃（浴室）	床上 - 中心	※ 天井高×0.9
	非常照明器具用遮断器	-	※ 1,200
	避難口誘導灯	床上 - 下端	※ 1,500以上
廊下通路誘導灯	床上 - 上端	※ 1,000以下	
動 力	壁掛型制御盤	床上 - 中心	※ 1,500
	手元開閉器	〃	※ 1,500（上端1,900以下）
	操作スイッチ・押ボタン	〃	※ 1,300
電 話	室内端子盤	床上 - 下端	※ 300
	中間端子盤	床上 - 中心	※ 1,500
	保安器箱	〃	※ 天井高×0.9
	壁掛位置ボックス（一般）	床上 - 中心	※ 300
〃（和室）	〃	※ 200	
時 計	壁掛形観時計	床上 - 中心	※ 1,500（上端1,900以下）
	子時計	〃	※ 天井高×0.9
拡 声	壁掛形スピーカー	床上 - 中心	※ 天井高×0.9
	壁付音量調整器	〃	※ 1,300
表示・電鈴	表示盤	床上 - 中心	※ 天井高×0.9
	壁付発信器	〃	※ 1,300
	ブザー・ベル	〃	※ 天井高×0.9
	押ボタン（一般）	〃	※ 1,300
〃（身障者用）	〃	900～1,000	
インターホン	壁付インターホン	床上 - 中心	※ 1,300
	身体障害者用	〃	※ 1,000
	壁付位置ボックス（一般）	〃	※ 300
	〃（和室）	〃	※ 200
テ レ ビ	機器収容箱	床上 - 中心	※ 1,500
	テレビアウトレット（一般）	〃	※ 300
〃（和室）	〃	※ 200	
火 災 報 知 器	受信機・副受信機	床上 - 操作部	※ 800～1,500
	専用総合盤	床上 - 中心	
	発信器	〃	
	ベル	〃	2,300
	消火栓・表示灯	〃	※ 2,100
試験器	〃	※ 1,500	
ガス警報器	LPガス用	床上 - 上端	※ 300以内
	都市ガス用	天井面 - 下端	※ 300以内

電気設備 特記仕様書（2）

②5追加特記事項

①公共事業労務費調査

2工事監理方式

③適用基準等

④総合図

⑤工事成績評定

⑥アスベスト含有の建材

7中間技術検査

項目特記事項

根拠項目

<表-1>設計用標準水平震度

設置場所	機器種別	「官庁施設の総合耐震・対津波計画基準及び同解説 令和3年版」建築設備の耐震設計による			
		・特定の施設（・甲類・乙類）		・一般の施設（・乙類）	
		重要機器	一般機器	重要機器	一般機器
上層階 屋上及び屋根	機 器	2.0	1.5	1.5	1.0
	防振支持の機器	2.0	2.0	2.0	1.5
中間階	機 器	1.5	1.0	1.0	0.6
	防振支持の機器	1.5	1.5	1.5	1.0
地下・1階	機 器	1.0	0.6	0.6	0.4
	防振支持の機器	1.0	1.0	1.0	0.6

重要機器：配電盤・発電装置・直流電源装置・交流無停電電源装置
交換機・火災報知受信機・中央監視装置
上層階の定義：2～6階建の場合は最上階、7～9階建の場合は上層2階、10～12階建の場合は上層3階、13階建以上の場合は上層4階とする。

<表-2>あと施工アンカー

1 共通事項	(1) 既設のインサート及びアンカボルトは原則として使用しない。やむを得ず既設のインサート及びアンカボルトを再利用する場合は、状態及び強度をよく確認し、十分に清掃してから使用する。 また、引張強度の確認試験については次による。 () (2) あと施工アンカーについては機械設備工事標準図（施工19）による。 (3) 穿孔作業には、専用ドリル、振動ドリルやハンマードリル等を使用し、必要埋設深さを確保するため、穿孔深さのドリルの表示やストップ付きドリルの使用等を行う。
2 重要機器用のあと施工アンカー	(1) 重要機器の耐震固定等に使用すると施工アンカーは金属拡張アンカー又は接着系アンカーとし、耐震計算にて選定を行う。 (2) 金属拡張アンカーの仕様は、次による。 (7) 金属拡張アンカーは、（社）日本建築あと施工アンカー協会の金属系あと施工アンカー品質性能判定表の性能を満たす製品とする。 (4) 金属拡張アンカーの仕様は、図示による。図示がなければ、本体打込み式とする。 (5) 金属拡張アンカー本体の径及び埋め込み深さは、図示による。 (2) ドリル筋の種類、径及び長さは図示による。 (3) 接着系アンカーの仕様は、次による。なお、次により施工が困難な場合は、監督員と相談すること。 (7) 接着系アンカーは、（社）日本建築あと施工アンカー協会の接着系あと施工アンカー品質性能判定表の性能を満たす製品とする。 (4) 接着系アンカーは、カプセル型とし、接着剤の材質及びドリルの種類は図示による。 (9) 接着系アンカーの埋込深さ及び許容引抜荷重については、機械設備工事標準図（施工19）による。 (4) あと施工アンカーの施工には、工事内容に相応した施工の指導を行うあと施工アンカー技術管理士又は主任技士を置く。 (5) あと施工アンカー作業における技能者は、あと施工アンカー工事の施工に十分な経験と技能を有する主任技士又は第1・2種あと施工アンカー施工士とする。 (6) あと施工アンカーの撤去は、専用の工具を使用し、構造物に影響を与えないようにすること。

<表-3>用語の説明

(1)「撤去」とは、既存物を壊し取ること。 (2)「取外し」とは、再使用を考慮して、丁寧に外すこと。 (3)「撤去・新設」とは、既存物を撤去し、新たな物を設置すること。 (4)「取外し・再取付」とは、既存物を取外し、同じ物を取付けること。 [1-1.4.3] (5)「備品移動」とは、工事の施工に支障となる備品を一時的な場所に保管し、工事終了後に元の場所に戻すこと。

<表-4>発生材の処理等

1. 再生資材の利用
下表皮材の使用に際し、再生資材を利用すること。

再生資材名	規格	使用箇所	再資源化施設名・所在地	備考

2. 建設発生土の利用
盛土等に使用する発生土は、下表の工事からの建設発生土を利用すること。

発注機関	工事名	発生場所	施工会社名・連絡先	備考

3. 建設発生土の搬出
工事の施工により発生する建設発生土は、下表の場所に搬出すること。

受入工事名／施設名称				
工事場所／施設所在地				
連絡先				
仮置場所の有無				
備考				

④ 建設廃棄物の搬出
工事の施工により発生する廃棄物は、下表の場所に搬出するものとし積算している。

搬出する廃棄物名	金属くず	コンクリートがら	シーリング・木くず	廃プラ・廃ポド類	ガラス陶磁器
処理施設名称	(有) 渡邊鋼鉄店	(株) 板井石材	(株) 小出環境サービス	(株) 小出環境サービス	
施設所在地	魚沼市四日町381-1	魚沼市中島1434	魚沼市七日市416-1	魚沼市七日市416-1	
連絡先	025-792-6140	025-792-0353	025-792-0208	025-792-0208	
備考					

上表は積算上の条件であり、処理施設を指定するものではない。なお、受注者の提示する施設と異なる場合においても設計変更の対象としない。
ただし、現場条件や数量の変更等、受注者の責によるものでない事項についてはこの限りではない。
⑤ 建設リサイクル法の対象建設工事において、特定建設資材廃棄物の再資源化等が完了したときは、同法第18条に基づき再資源化等完了報告書を提出すること。
⑥ 自ら産業廃棄物を運搬・処分する以外は、委託契約書の写しを提出すること。
⑦ 協議について
建設工事発注後に明らかになったやむを得ない事情により、上記の指定や条件によりたい場合は、速やかに監督員に報告し、協議すること。

<表-5>工事区分表

注) 原則○印を適用する。

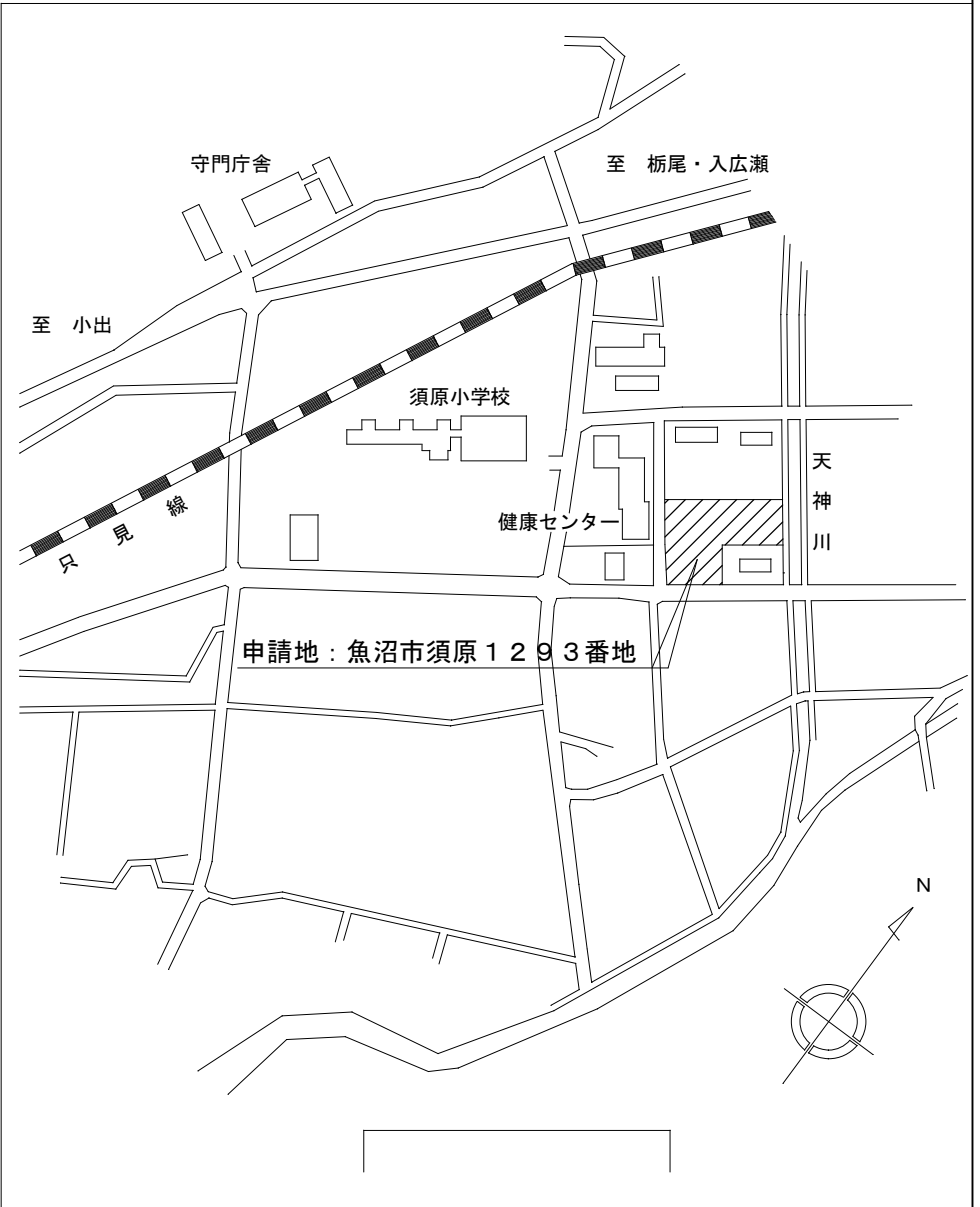
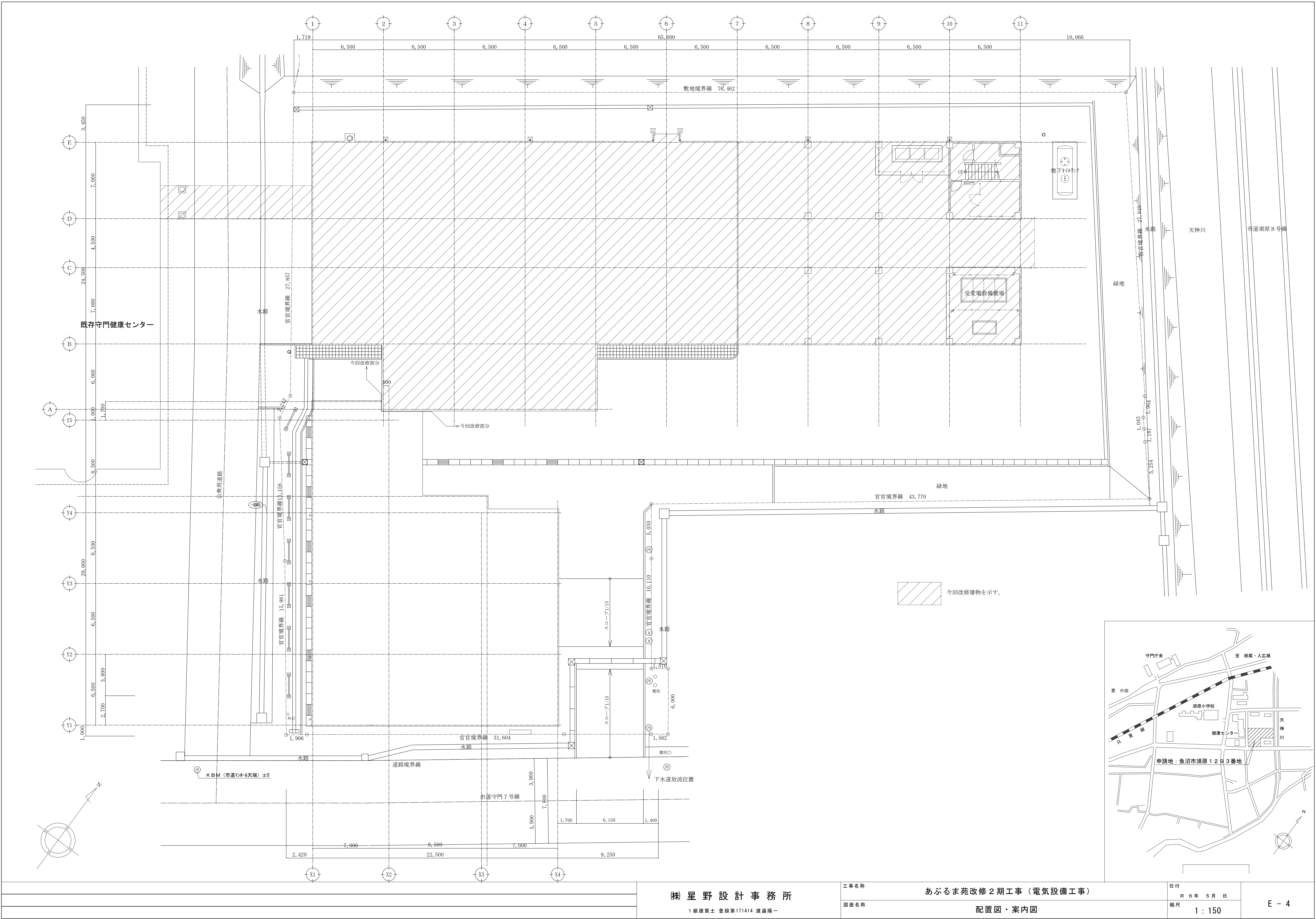
ただし、複数記載にある項目についての区分はその項目を必要とする施工者に適用する。

項 目	建	電	空	衛	界				備 考
躯体関係									
1. RC造（梁・壁・床）の貫通孔・開口部	貫通パイプ材及び取付け	○	○	○	○				
	補強を要する型枠材及び取付け	○							
	補強を要しない型枠材及び取付け	○	○	○	○				防火区画、防煙区画
	貫通孔・開口部の墨出し	○	○	○	○				防火区画、防煙区画
	貫通孔・開口部の補強	○							
	パイプ・型枠の穴埋め	○	○	○	○				
2. S・SRC造・はり貫通口	S・SRC造貫通鋼管鋼管パイプ・補強	○							
	使用されたパイプの穴埋め	○	○	○	○				
	予備パイプの穴埋め	○	○	○	○				
3. 設備機器の基礎	建築設計図に記入のあるもの	○							
	室内の基礎（建築設計図に記入のないもの）		○	○	○				
	屋外・屋上の基礎	○							
	屋上基礎で押さえ部にアタッチしない軽微なもの		○	○	○				
	機器取付け用アンカー・架台		○	○	○				
仕 上 れ 関 係	屋内受水パイプ用の基礎	○							
	軽鉄天井・壁下地			○	○				
	補強を用いるボードの切り込み及び下地の補強	○							
	補強を用いないボードの切り込み		○	○	○				
	開口部の墨出し		○	○					
電気関係									
電気配管配線	機器付属の制御盤以降の配管配線（接地線共）		○	○					二次側
	機器付属の制御盤への電源供給配管配線		○						一次側
	機器と付属操作パイプの取付け及び渡り配管配線		○	○					
そ の 他（工事区分を特に間違えやすい項目）									
天井材の取外し再取付	各種配管配線作業用	○	△	△	△				小規模は監督員と協議
床はつり補修	各種配管配線作業用	○	△	△	△				小規模は監督員と協議
流し台、ガス台		○							
便所手洗台		○							衛生陶器は衛生設備
クワンター									
洗面化粧台				○					
鏡壇標機		○							誘導灯は電気設備
ガス漏れ警報器				○					ガス漏れ火災警報設備
24h換気扇	機器納入			○					は電気設備
運動スイッチ	取付		○						
湯沸器	機器納入			○					
運動スイッチ	取付		○						
上記以外	換気扇スイッチ		○						

<表-6>機器取付高

機器取付高は、下表を標準とする。ただし、監督員の指示により変更ことがある。

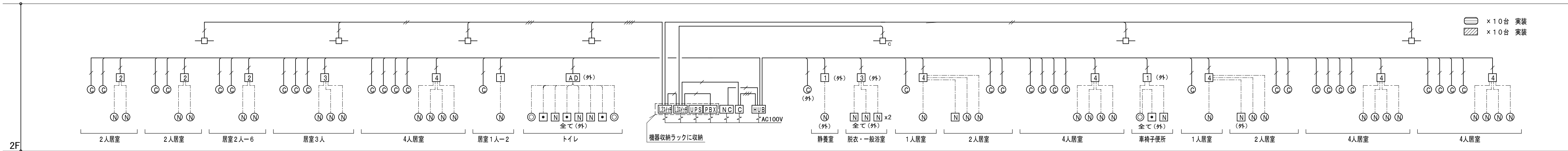
名称	測点	取付高（mm）	
電力系 共通	取引用計器	※ 2,000	
	引込開閉器	※ 1,800	
電 灯	分電盤	床上 - 中心	※ 1,500（上端1,900以下）
	タンブラスイッチ（一般）	〃	※ 1,300
	〃（身障者用）	〃	※ 900～1,000
	コンセント（一般）	〃	※ 300
	〃（和室）	〃	※ 200
	〃（台上）	台上 - 中心	※ 150
	ブラケット（一般）	床上 - 中心	※ 2,100
	〃（踊場）	〃	※ 2,500
	〃（鏡上）	鏡端 - 中心	※ 150
	〃（浴室）	床上 - 中心	※ 天井高×0.9
	非常照明器具用遮断器	-	※ 1,200
	避難口誘導灯	床上 - 下端	※ 1,500以上
廊下通路誘導灯	床上 - 上端	※ 1,000以下	
動 力	壁掛型制御盤	床上 - 中心	※ 1,500
	手元開閉器	〃	※ 1,500（上端1,900以下）
	操作スイッチ・押ボタン	〃	※ 1,300
電 話	室内端子盤	床上 - 下端	※ 300
	中間端子盤	床上 - 中心	※ 1,500
	保安器箱	〃	※ 天井高×0.9
	壁掛位置ボックス（一般）	床上 - 中心	※ 300
〃（和室）	〃	※ 200	
時 計	壁掛形観時計	床上 - 中心	



株式会社 星野設計事務所
1級建築士 登録第171414 渡邊陽一

工事名称 あぶるま苑改修2期工事（電気設備工事）
図面名称 配置図・案内図

日付 R 6 年 5 月 日
縮尺 1 : 150



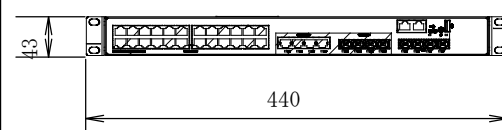
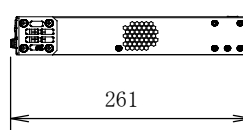
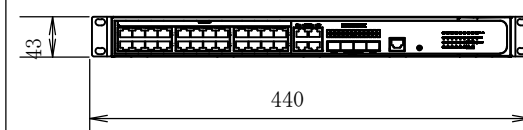
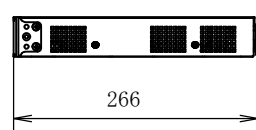
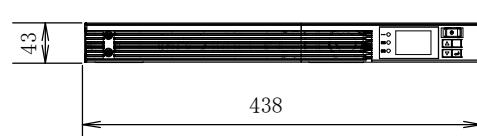
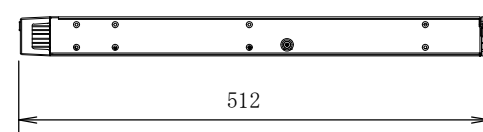
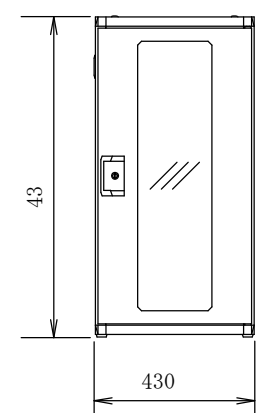
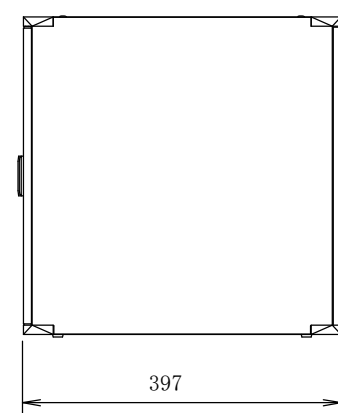
※ 図中の機器で、傍記（外）の有るものは「補助金対象外」とする。

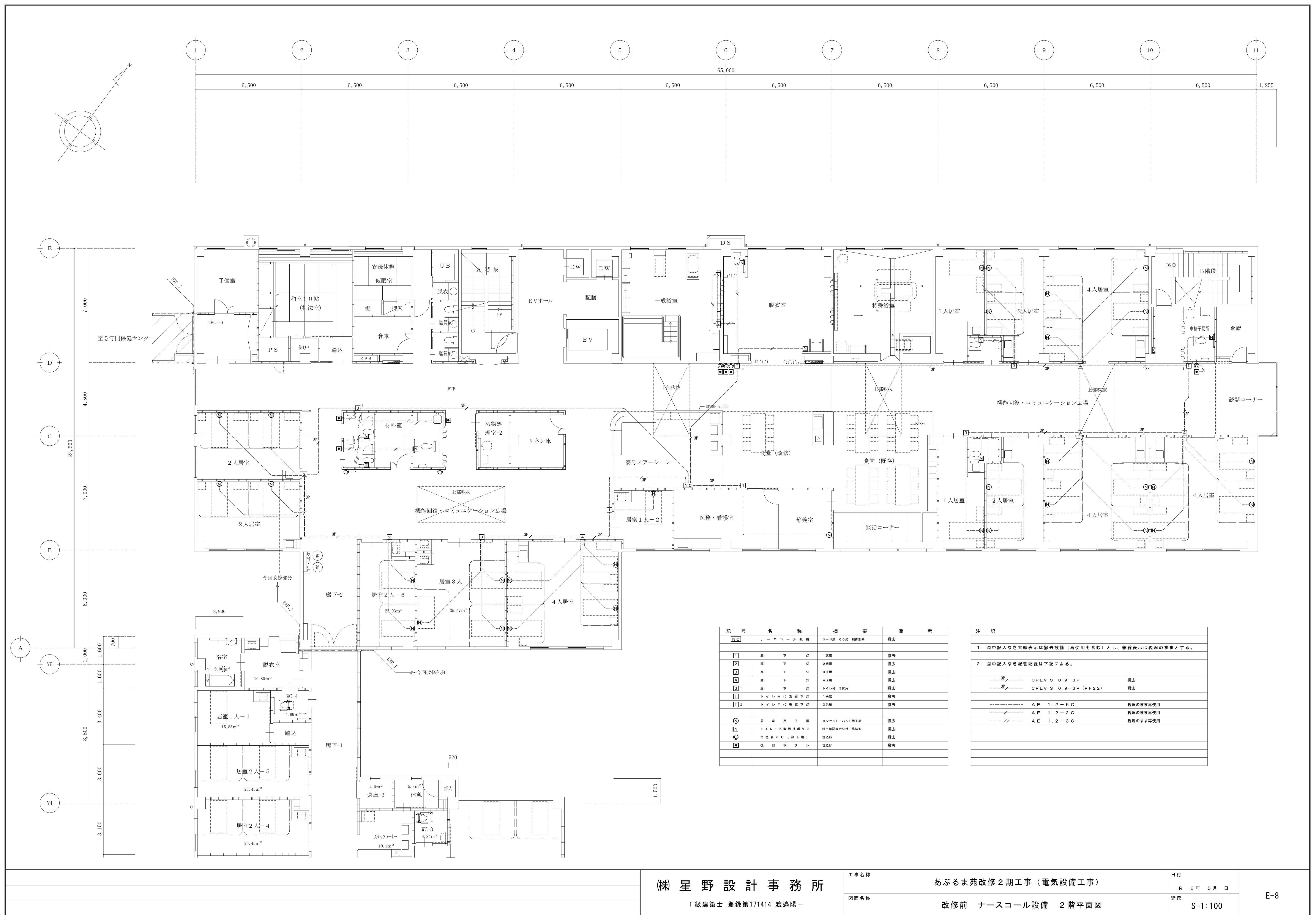
ナースコール・IPカメラ設備 系統図

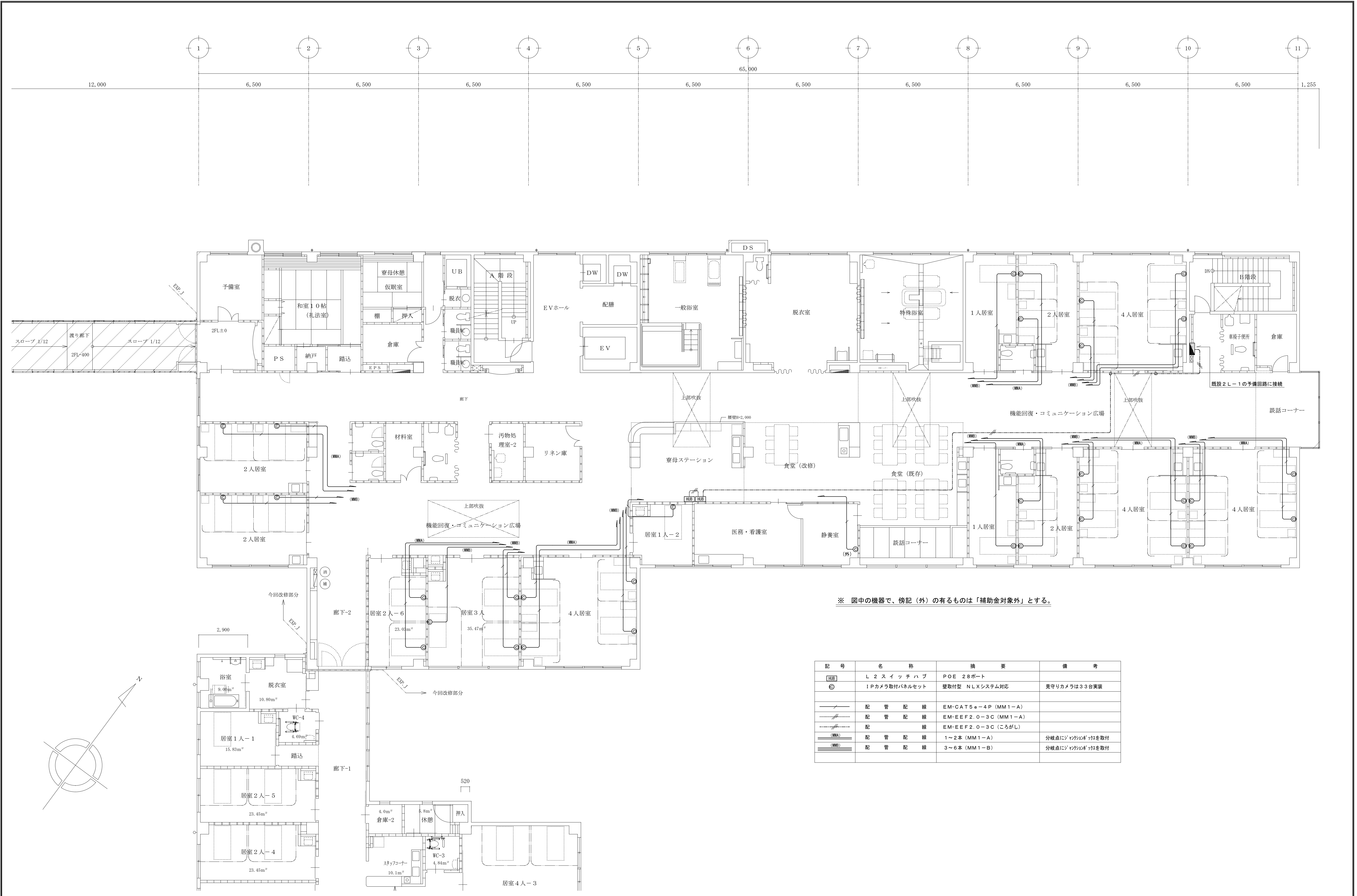
記 号	名 称	摘 要	備 考
[NC]	ナースコール親機	ボード形 60局・電源アダプタ	新設
[C]	制 御 装 置	24通話路 (PHS 4通話路)	新設
[PBX]	ナースコール連動スマホPBX	平置型 (壁取付不可)	新設
[HUB]	L 2 ス イ ッ チ ハ ブ	POE 28ポート	新設
[UPS]	U P S	NEMA5-15R×4	新設
[Switch]	L 3 ス イ ッ チ	24ポート	新設
[Switch]	L 2 ス イ ッ チ	POE 28ポート	新設
[LAN]	無線LANコントローラー	天井取付型	新設
[LAN]	無線LANアクセスポイント	天井取付型	新設
[Handset]	ハンディターミナルフォン	ディスプレイ：5.7インチ	新設 スタンドは10台実装
[Bed]	ベッドセンサー	超音波・赤外線センサー	新設 ベッドセンサーは10台実装
[IPCam]	IPカメラ取付パネルセット	壁取付型 N L Xシステム対応	新設
[1]	集 合 表 示 灯	1床用	新設
[2]	集 合 表 示 灯	2床用	新設
[3]	集 合 表 示 灯	3床用	新設
[4]	集 合 表 示 灯	4床用	新設
[AD]	4 局 ア ダ プ タ ー	壁取付形	新設
[Nurse]	病 室 用 子 機	コンセント・ハンド用子機	新設
[N]	トイレ・浴室用押ボタン	呼出確認表示灯付・防沫形	新設
[Down]	廊 下 灯	埋込形	新設
[Reset]	復 旧 ス イ ッ チ	埋込形	新設

注 記		
1. 図中記入なき太線表示は新設設備（再使用も含む）とし、細線表示は現況のままとする。		
2. 図中記入なき配管配線は下記による。		
	CAT5e (MM1-A)	新設
	1～2本 (MM1-A)	新設 分岐点にジャンクボックスを取付
	3～6本 (MM1-B)	新設 分岐点にジャンクボックスを取付
	A E 1.2-B C	現況のまま再使用
	A E 1.2-2 C	現況のまま再使用
	A E 1.2-3 C	現況のまま再使用

NC	ナースコールボード型親機 (60局)+電源アダプタ		PBX	ハンディナース主装置			ハンディナーススマートフォン	
<div><div><div><div><div><div></div><div></div><div></div><div></div><div></div><div></div><div></div><div></div><div></div><div></div><div></div><div></div><div></div><div></div><div></div><div></div><div></div><div></div><div></div><div></div><div></div><div></div><div></div><div></div><div></div><div></div><div></div><div></div><div></div><div></div><div></div><div></div><div></div><div></div><div></div><div></div><div></div><div></div><div></div><div></div><div></div><div></div><div></div><div></div><div></div><div></div><div></div><div></div><div></div><div></div><div></div><div></div><div></div><div></div><div></div><div></div><div></div><div></div><div></div><div></div><div></div><div></div><div></div><div></div><div></div><div></div><div></div><div></div><div></div><div></div><div></div><div></div><div></div><div></div><div></div><div></div><div></div><div></div><div></div><div></div><div></div><div></div><div></div><div></div><div></div><div></div><div></div><div></div><div></div><div></div><div></div><div></div><div></div><div></div><div></div><div></div><div></div><div></div><div></div><div></div><div></div><div></div><div></div><div></div><div></div><div></div><div></div><div></div><div></div><div></div><div></div><div></div><div></div><div></div><div></div><div></div><div></div><div></div><div></div><div></div><div></div><div></div><div></div><div></div><div></div><div></div><div></div><div></div><div></div><div></div><div></div><div></div><div></div><div></div><div></div><div></div><div></div><div></div><div></div><div></div><div></div><div></div><div></div><div></div><div></div><div></div><div></div><div></div><div></div><div></div><div></div><div></div><div></div><div></div><div></div><div></div><div></div><div></div><div></div><div></div><div></div><div></div><div></div><div></div><div></div><div></div><div></div><div></div><div></div><div></div><div></div><div></div><div></div><div></div><div></div><div></div><div></div><div></div><div></div><div></div><div></div><div></div><div></div><div></div><div></div><div></div><div></div><div></div><div></div><div></div><div></div><div></div><div></div><div></div><div></div><div></div><div></div><div></div><div></div><div></div><div></div><div></div><div></div><div></div><div></div><div></div><div></div><div></div><div></div><div></div><div></div><div></div><div></div><div></div><div></div><div></div><div></div><div></div><div></div><div></div><div></div><div></div><div></div><div></div><div></div><div></div><div></div><div></div><div></div><div></div><div></div><div></div><div></div><div></div><div></div><div></div><div></div><div></div><div></div><div></div><div></div><div></div><div></div><div></div><div></div><div></div><div></div><div></div><div></div><div></div><div></div><div></div><div></div><div></div><div></div><div></div><div></div><div></div><div></div><div></div><div></div><div></div><div></div><div></div><div></div><div></div><div></div><div></div><div></div><div></div><div></div><div></div><div></div><div></div><div></div><div></div><div></div><div></div><div></div><div></div><div></div><div></div><div></div><div></div><div></div><div></div><div></div><div></div><div></div><div></div><div></div><div></div><div></div><div></div><div></div><div></div><div></div><div></div><div></div><div></div><div></div><div></div><div></div><div></div><div></div><div></div><div></div><div></div><div></div><div></div><div></div><div></div><div></div><div></div><div></div><div></div><div></div><div></div><div></div><div></div><div></div><div></div><div></div><div></div><div></div><div></div><div></div><div></div><div></div><div></div><div></div><div></div><div></div><div></div><div></div><div></div><div></div><div></div><div></div><div></div><div></div><div></div><div></div><div></div><div></div><div></div><div></div><div></div><div></div><div></div><div></div><div></div><div></div><div></div><div></div><div></div><div></div><div></div><div></div><div></div><div></div><div></div><div></div><div></div><div></div><div></div><div></div><div></div><div></div><div></div><div></div><div></div><div></div><div></div><div></div><div></div><div></div><div></div><div></div><div></div><div></div><div></div><div></div><div></div><div></div><div></div><div></div><div></div><div></div><div></div><div></div><div></div><div></div><div></div><div></div><div></div><div></div><div></div><div></div><div></div><div></div><div></div><div></div><div></div><div></div><div></div><div></div><div></div><div></div><div></div><div></div><div></div><div></div><div></div><div></div><div></div><div></div><div></div><div></div><div></div><div></div><div></div><div></div><div></div><div></div><div></div><div></div><div></div><div></div><div></div><div></div><div></div><div></div><div></div><div></div><div></div><div></div><div></div><div></div><div></div><div></div><div></div><div></div><div></div><div></div><div></div><div></div><div></div><div></div><div></div><div></div><div></div><div></div><div></div><div></div><div></div><div></div><div></div><div></div><div></div><div></div><div></div><div></div><div></div><div></div><div></div><div></div><div></div><div></div><div></div><div></div><div></div><div></div><div></div><div></div><div></div><div></div><div></div><div></div><div></div><div></div><div></div><div></div><div></div><div></div><div></div><div></div><div></div><div></div><div></div><div></div><div></div><div></div><div></div><div></div><div></div><div></div><div></div><div></div><div></div><div></div><div></div><div></div><div></div><div></div><div></div><div></div><div></div><div></div><div></div><div></div><div></div><div></div><div></div><div></div><div></div><div></div><div></div><div></div><div></div><div></div><div></div><div></div><div></div><div></div><div></div><div></div><div></div><div></div><div></div><div></div><div></div><div></div><div></div><div></div><div></div><div></div><div></div><div></div><div></div><div></div><div></div><div></div><div></div><div></div><div></div><div></div><div></div><div></div><div></div><div></div><div></div><div></div><div></div><div></div><div></div><div></div><div></div><div></div><div></div><div></div><div></div><div></div><div></div><div></div><div></div><div></div><div></div><div></div><div></div><div></div><div></div><div></div><div></div><div></div><div></div><div></div><div></div><div></div><div></div><div></div><div></div><div></div><div></div><div></div><div></div><div></div><div></div><div></div><div></div><div></div><div></div><div></div><div></div><div></div><div></div><div></div><div></div><div></div><div></div><div></div><div></div><div></div><div></div><div></div><div></div><div></div><div></div><div></div><div></div><div></div><div></div><div></div><div></div><div></div><div></div><div></div><div></div><div></div><div></div><div></div><div></div><div></div><div></div><div></div><div></div><div></div><div></div><div></div><div></div><div></div><div></div><div></div><div></div><div></div><div></div><div></div><div></div><div></div><div></div><div></div><div></div><div></div><div></div><div></div><div></div><div></div><div></div><div></div><div></div><div></div><div></div><div></div><div></div><div></div><div></div><div></div><div></div><div></div><div></div><div></div><div></div><div></div><div></div><div></div><div></div><div></div><div></div><div></div><div></div><div></div><div></div><div></div><div></div><div></div><div></div><div></div><div></div><div></div><div></div><div></div><div></div><div></div><div></div><div></div><div></div><div></div><div></div><div></div><div></div><div></div><div></div><div></div><div></div><div></div><div></div><div></div><div></div><div></div><div></div><div></div><div></div><div></div><div></div><div></div><div></div><div></div><div></div><div></div><div></div><div></div><div></div><div></div><div></div><div></div><div></div><div></div><div></div><div></div><div></div><div></div><div></div><div></div><div></div><div></div><div></div><div></div><div></div><div></div><div></div><div></div><div></div><div></div><div></div><div></div><div></div><div></div><div></div><div></div><div></div><div></div><div></div><div></div><div></div><div></div><div></div><div></div><div></div><div></div><div></div><div></div><div></div><div></div><div></div><div></div><div></div><div></div><div></div><div></div><div></div><div></div><div></div><div></div><div></div><div></div><div></div><div></div><div></div><div></div><div></div><div></div><div></div><div></div><div></div><div></div><div></div><div></div><div></div><div></div><div></div><div></div><div></div><div></div><div></div><div></div><div></div><div></div><div></div><div></div><div></div><div></div><div></div><div></div><div></div><div></div><div></div><div></div><div></div><div></div><div></div><div></div><div></div><div></div><div></div><div></div><div></div><div></div><div></div><div></div><div></div><div></div><div></div><div></div><div></div><div></div><div></div><div></div><div></div><div></div><div></div><div></div><div></div><div></div><div></div><div></div><div></div><div></div><div></div><div></div><div></div><div></div><div></div><div></div><div></div><div></div><div></div><div></div><div></div><div></div><div></div><div></div><div></div><div></div><div></div><div></div><div></div><div></div><div></div><div></div><div></div><div></div><div></div><div></div><div></div><div></div><div></div><div></div><div></div><div></div><div></div><div></div><div></div><div></div><div></div><div></div><div></div><div></div><div></div><div></div><div></div><div></div><div></div><div></div><div></div><div></div><div></div><div></div><div></div><div></div><div></div><div></div><div></div><div></div><div></div><div></div><div></div><div></div><div></div><div></div><div></div><div></div><div></div><div></div><div></div><div></div><div></div><div></div><div></div><div></div><div></div><div></div><div></div><div></div><div></div><div></div><div></div><div></div><div></div><div></div><div></div><div></div><div></div><div></div><div></div><div></div><div></div><div></div><div></div><div></div><div></div><div></div><div></div><div></div><div></div><div></div><div></div><div></div><div></div><div></div><div></div><div></div><div></div><div></div><div></div><div></div><div></div><div></div><div></div><div></div><div></div><div></div><div></div><div></div><div></div><div></div><div></div><div></div><div></div><div></div><div></div><div></div><div></div><div></div><div></div><div></div><div></div><div></div><div></div><div></div><div></div><div></div><div></div><div></div><div></div><div></div><div></div><div></div><div></div><div></div><div></div><div></div><div></div><div></div><div></div><div></div><div></div><div></div><div></div><div></div><div></div><div></div><div></div><div></div><div></div><div></div><div></div><div></div><div></div><div></div><div></div><div></div><div></div><div></div><div></div><div></div><div></div><div></div><div></div><div></div><div></div><div></div><div></div><div></div><div></div><div></div><div></div><div></div><div></div><div></div><div></div><div></div><div></div><div></div><div></div><div></div><div></div><div></div><div></div><div></div><div></div><div></div><div></div><div></div><div></div><div></div><div></div><div></div><div></div><div></div><div></div><div></div><div></div><div></div><div></div><div></div><div></div><div></div><div></div><div></div><div></div><div></div><div></div><div></div><div></div><div></div><div></div><div></div><div></div><div></div><div></div><div></div><div></div><div></div><div></div><div></div><div></div><div></div><div></div><div></div><div></div><div></div><div></div><div></div><div></div><div></div><div></div><div></div><div></div><div></div><div></div><div></div><div></div><div></div><div></div><div></div><div></div><div></div><div></div><div></div><div></div><div></div><div></div><div></div><div></div><div></div><div></div><div></div><div></div><div></div><div></div><div></div><div></div><div></div><div></div><div></div><div></div><div></div><div></div><div></div><div></div><div></div><div></div><div></div><div></div><div></div><div></div><div></div><div></div><div></div><div></div><div></div><div></div><div></div><div></div><div></div><div></div><div></div><div></div><div></div><div></div><div></div><div></div><div></div><div></div><div></div><div></div><div></div><div></div><div></div><div></div><div></div><div></div><div></div><div></div><div></div><div></div><div></div><div></div><div></div><div></div><div></div><div></div><div></div><div></div><div></div><div></div><div></div><div></div><div></div><div></div><div></div><div></div><div></div><div></div><div></div><div></div><div></div><div></div><div></div><div></div><div></div><div></div><div></div><div></div><div></div><div></div><div></div><div></div><div></div><div></div><div></div><div></div><div></div><div></div><div></div><div></div><div></div><div></div><div></div><div></div><div></div><div></div><div></div><div></div><div></div><div></div><div></div><div></div><div></div><div></div><div></div><div></div><div></div><div></div><div></div><div></div><div></div><div></div><div></div><div></div><div></div><div></div><div></div><div></div><div></div><div></div><div></div><div></div><div></div><div></div><div></div><div></div><div></div><div></div><div></div><div></div><div></div><div></div><div></div><div></div><div></div><div></div><div></div><div></div><div></div><div></div><div></div><div></div><div></div><div></div><div></div><div></div><div></div><div></div><div></div><div></div><div></div><div></div><div></div><div></div><div></div></div></div></div></div></div>								

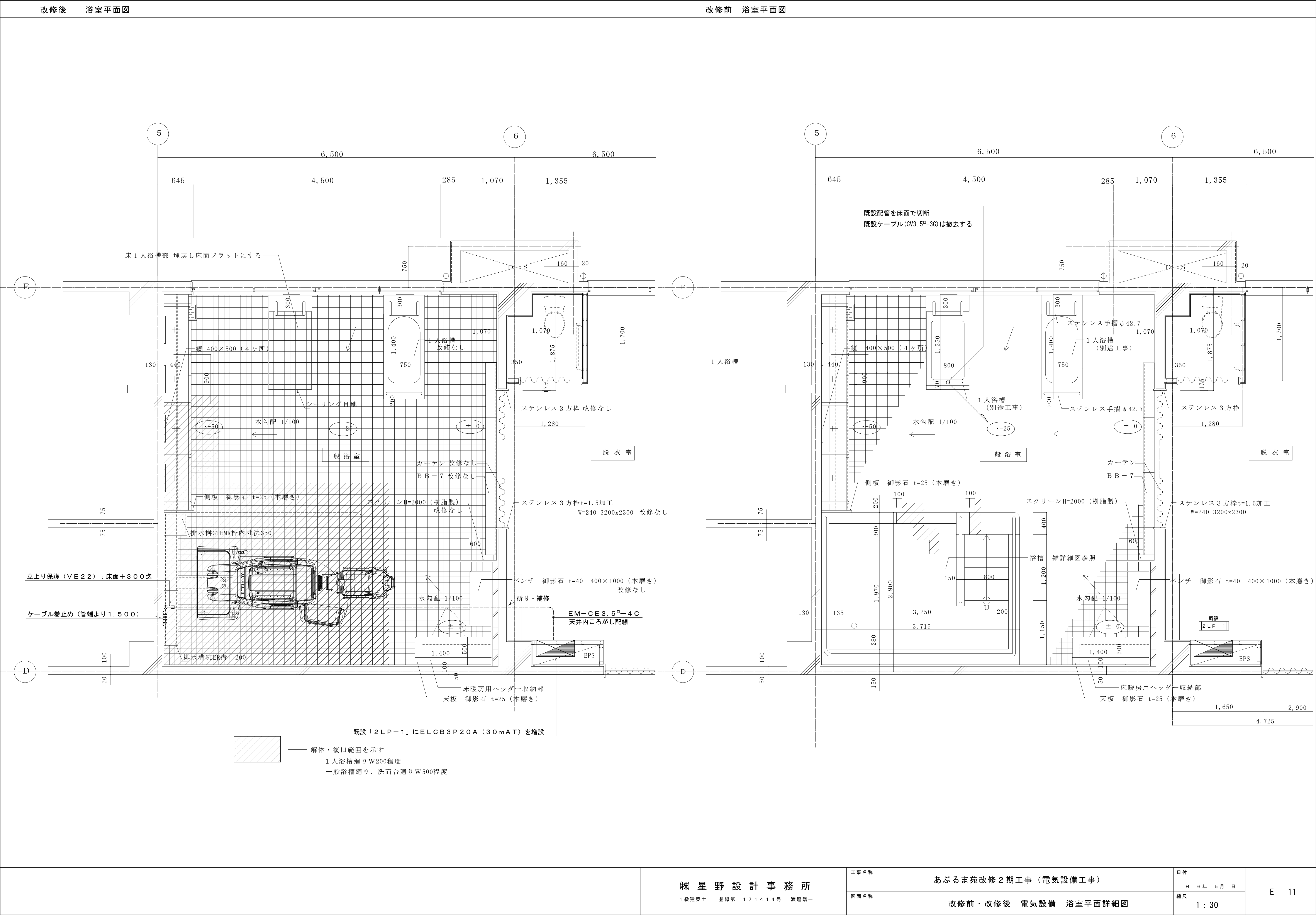
L3スイッチ	L 3 スイッチ	L2スイッチ	L 2 P o E 給電スイッチ	UPS	UPS		機器収容ラック																																						
<div><div>440</div></div> <div><div>261</div></div>		<div><div>440</div></div> <div><div>266</div></div>		<div><div>438</div></div> <div><div>512</div></div>		<div><div>430</div></div> <div><div>397</div></div>																																							
<table><tr><td>電源電圧</td><td>AC100V 50/60Hz</td></tr><tr><td>重 量</td><td>3.9kg</td></tr><tr><td>設置条件</td><td>周囲温度：0℃～45℃ 相対湿度：10%～90%（結露なきこと）</td></tr><tr><td>LANポート</td><td>10/100/1000Mbpsイーサネット</td></tr></table>		電源電圧	AC100V 50/60Hz	重 量	3.9kg	設置条件	周囲温度：0℃～45℃ 相対湿度：10%～90%（結露なきこと）	LANポート	10/100/1000Mbpsイーサネット	<table><tr><td>電源電圧</td><td>AC100V 50/60Hz</td></tr><tr><td>重 量</td><td>4.7kg</td></tr><tr><td>設置条件</td><td>周囲温度：0℃～40℃ 相対湿度：20%～90%（結露なきこと）</td></tr><tr><td>LANポート</td><td>10/100/1000Mbpsイーサネット</td></tr></table>		電源電圧	AC100V 50/60Hz	重 量	4.7kg	設置条件	周囲温度：0℃～40℃ 相対湿度：20%～90%（結露なきこと）	LANポート	10/100/1000Mbpsイーサネット	<table><tr><td>電源電圧</td><td>AC100V 50/60Hz</td></tr><tr><td>重 量</td><td>14kg</td></tr><tr><td>設置条件</td><td>周囲温度：0℃～40℃ 使用湿度：25%～85%（結露なきこと）</td></tr><tr><td>出力コネクタ</td><td>NEMA 5-15R×4個</td></tr><tr><td>充電時間</td><td>8時間</td></tr></table>		電源電圧	AC100V 50/60Hz	重 量	14kg	設置条件	周囲温度：0℃～40℃ 使用湿度：25%～85%（結露なきこと）	出力コネクタ	NEMA 5-15R×4個	充電時間	8時間	<table><tr><td>塗 装 色</td><td>ペールホワイト塗装 (10YR8.5/0.5)</td></tr><tr><td>材 質</td><td>鉄</td></tr><tr><td>許容荷重</td><td>30kg 15kg (天井部)</td></tr><tr><td>耐震荷重</td><td>兵庫県南部地震波125% (1,000gal) 30kg</td></tr><tr><td>ハンドル</td><td>ラッチハンドル (キーNo.N200:1個付属)</td></tr></table>		塗 装 色	ペールホワイト塗装 (10YR8.5/0.5)	材 質	鉄	許容荷重	30kg 15kg (天井部)	耐震荷重	兵庫県南部地震波125% (1,000gal) 30kg	ハンドル	ラッチハンドル (キーNo.N200:1個付属)		
電源電圧	AC100V 50/60Hz																																												
重 量	3.9kg																																												
設置条件	周囲温度：0℃～45℃ 相対湿度：10%～90%（結露なきこと）																																												
LANポート	10/100/1000Mbpsイーサネット																																												
電源電圧	AC100V 50/60Hz																																												
重 量	4.7kg																																												
設置条件	周囲温度：0℃～40℃ 相対湿度：20%～90%（結露なきこと）																																												
LANポート	10/100/1000Mbpsイーサネット																																												
電源電圧	AC100V 50/60Hz																																												
重 量	14kg																																												
設置条件	周囲温度：0℃～40℃ 使用湿度：25%～85%（結露なきこと）																																												
出力コネクタ	NEMA 5-15R×4個																																												
充電時間	8時間																																												
塗 装 色	ペールホワイト塗装 (10YR8.5/0.5)																																												
材 質	鉄																																												
許容荷重	30kg 15kg (天井部)																																												
耐震荷重	兵庫県南部地震波125% (1,000gal) 30kg																																												
ハンドル	ラッチハンドル (キーNo.N200:1個付属)																																												

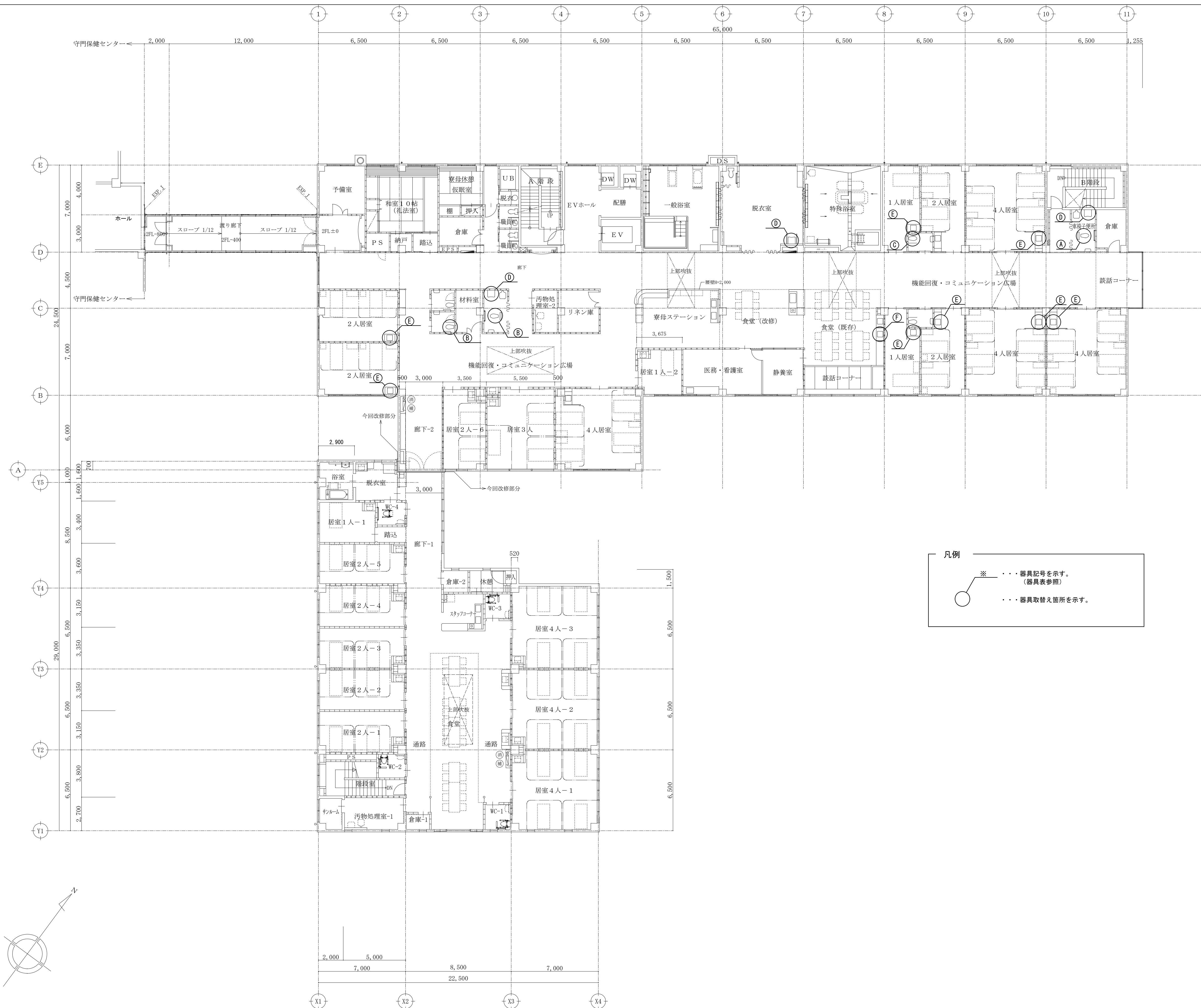




※ 図中の機器で、傍記（外）の有るものは「補助金対象外」とする。

記 号	名 称	摘 要	備 考
【既設】	L 2 ス イ ッ チ ハ ブ	POE 28ポート	
◎	I Pカメラ取付パネルセット	壁取付型 N L Xシステム対応	見守りカメラは33台実装
— —	配 管 配 線	EM-CAT5e-4P (MM1-A)	
— —	配 管 配 線	EM-EEF2.0-3C (MM1-A)	
— —	配 管 配 線	EM-EEF2.0-3C (ころがし)	
— — (MMA)	配 管 配 線	1～2本 (MM1-A)	分岐点に「ジャンクション」ボックスを取付
— — (MNB)	配 管 配 線	3～6本 (MM1-B)	分岐点に「ジャンクション」ボックスを取付





	(株) 星 野 設 計 事 務 所 1 級 建 築 士 登 録 第 171414 渡 邊 陽 一	工事名称	あぶるま苑改修2期工事（電気設備工事）	日付	R 6 年 5 月 日	M - 2
		図面名称	衛生設備 改修 2階平面図	縮尺	1 : 150	

