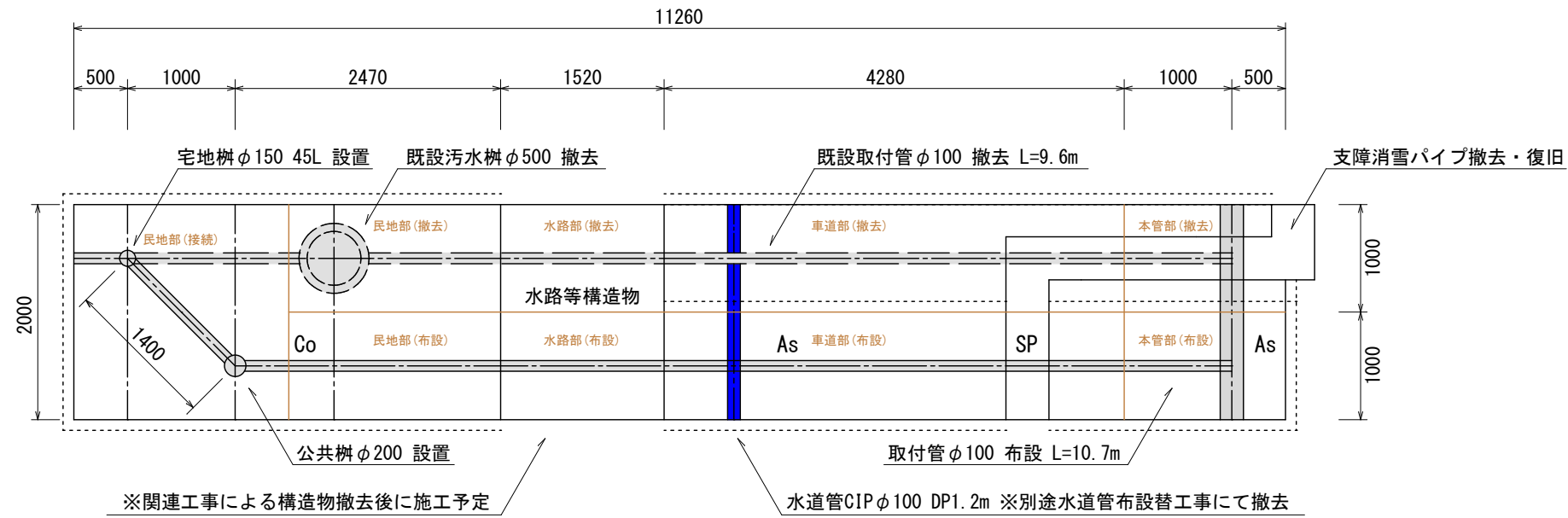
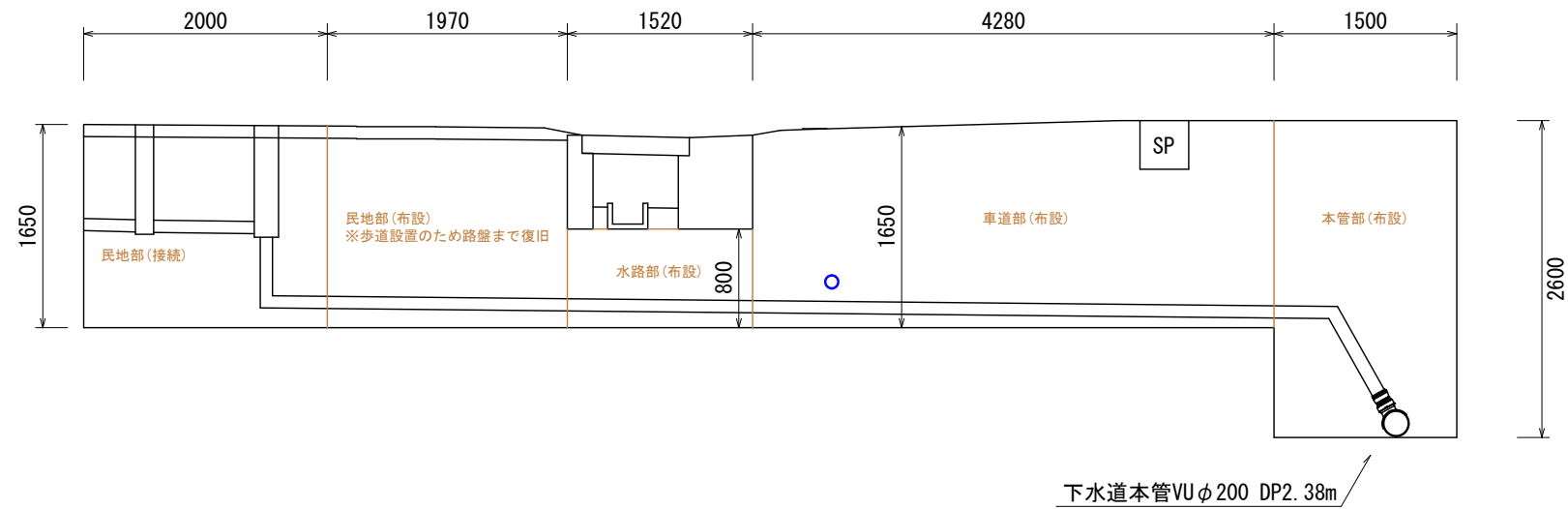


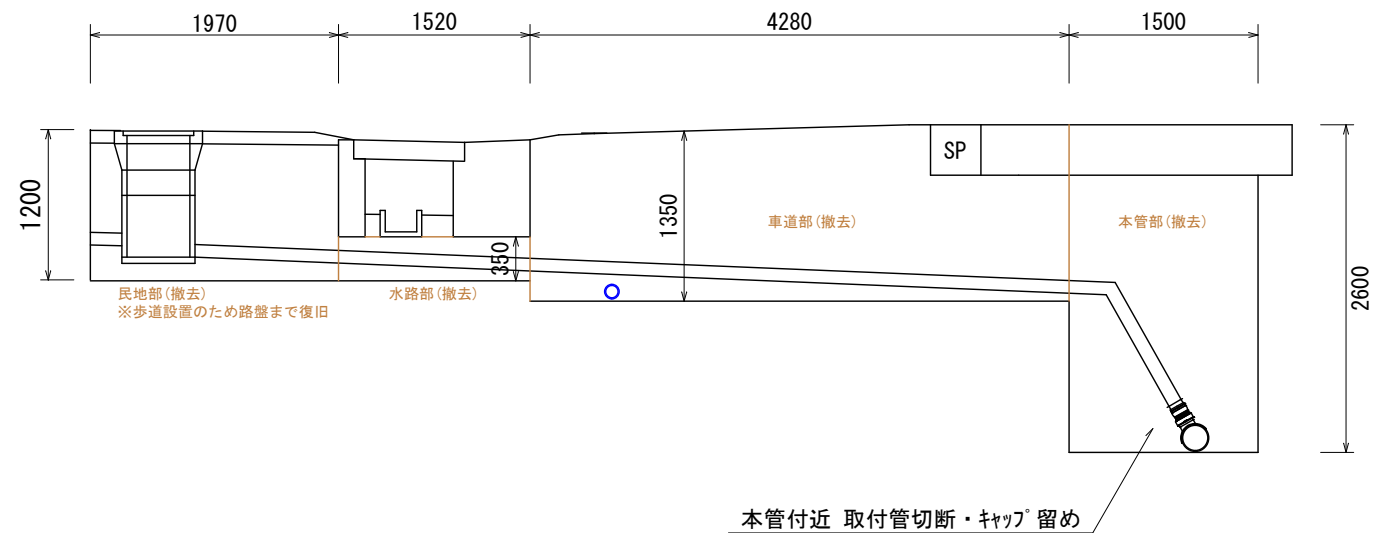
【掘削傍面図】



【掘削断面図(布設)】



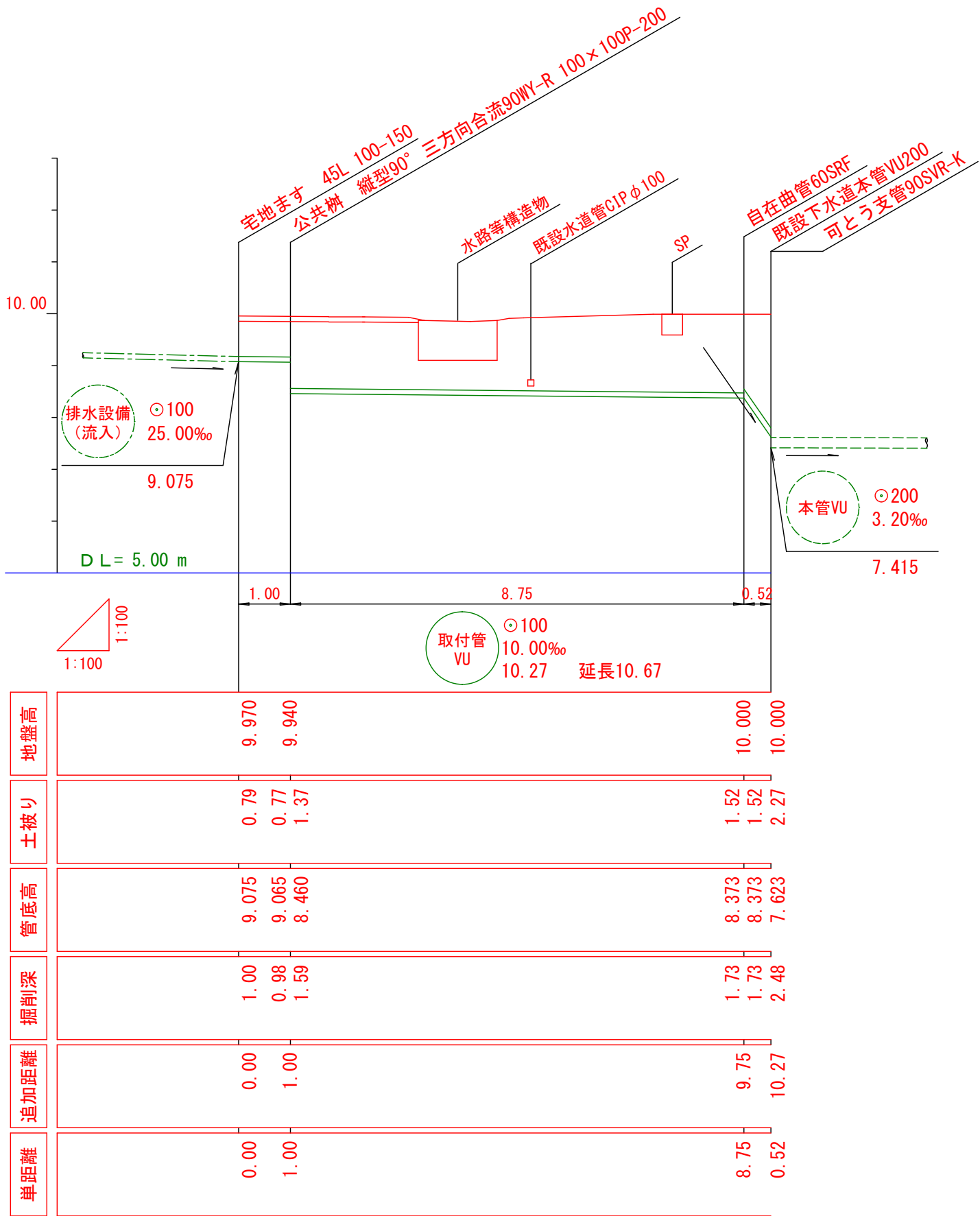
【掘削断面図(撤去)】



実施設計図

令和6年度 工事番号 下工単R6-7			
魚沼市		山口 地内	
歩道改良関連県道滝之又堀之内線(山口)公共樹移設工事			
掘削傍面図、掘削断面図			
縮尺		S=F	
測量	年	月	日 図番
設計	年	月	日 1/5
魚沼市ガス水道局			

【縦断面図】



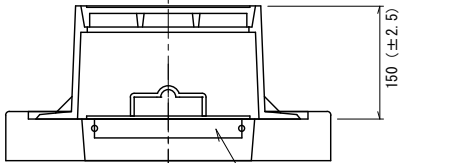
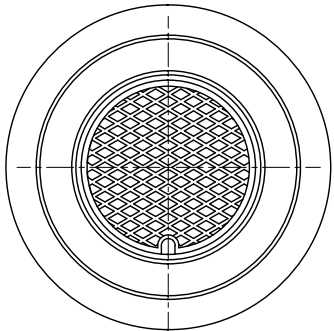
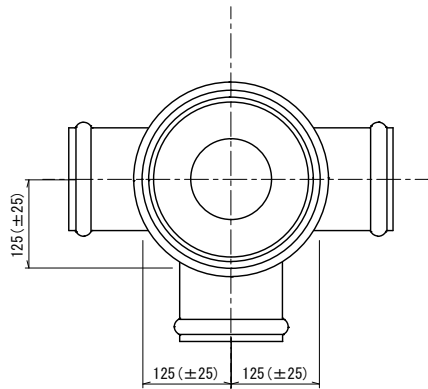
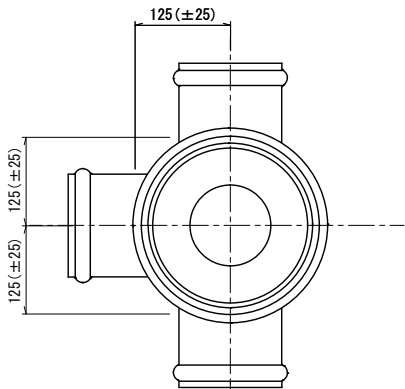
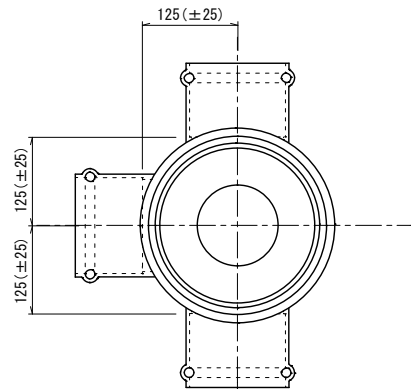
実施設計図

令和6年度 工事番号 下工単R6-7			
魚沼市		山口 地内	
歩道改良関連県道滝之又堀之内線(山口)公共樹移設工事			
縦断面図			
縮尺	S=F		
測量	年	月	日
設計	年	月	日
			図番 2 / 5
魚沼市ガス水道局			

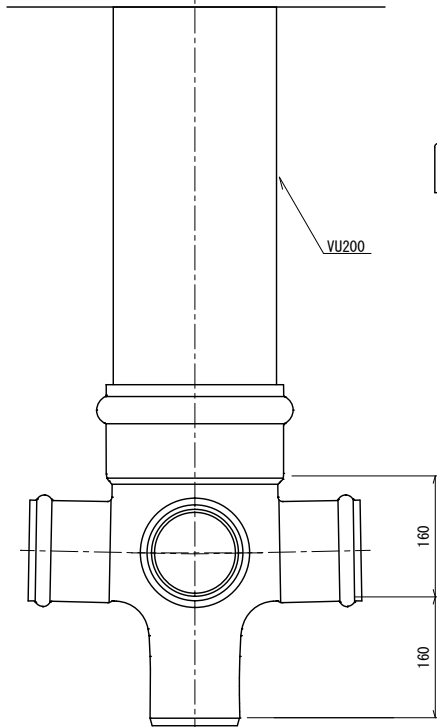
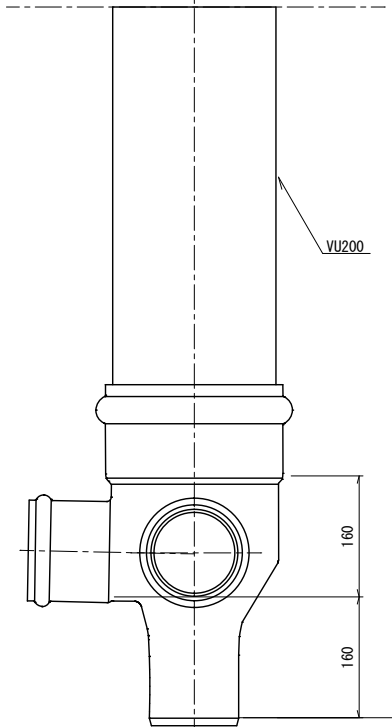
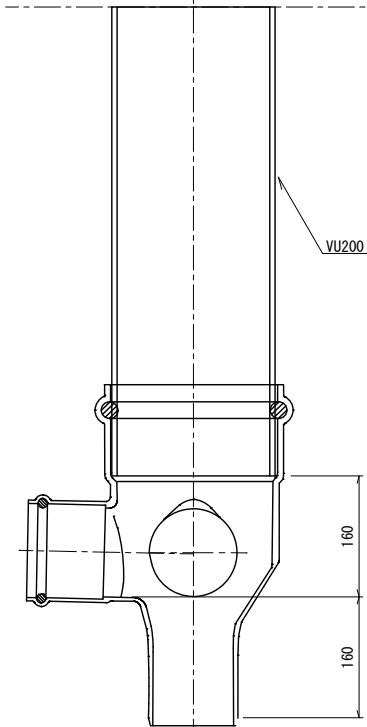
硬質塩化ビニル製汚水樹  
ドロップ90度三方向合流（ゴム輪タイプ） DR90WY-R 100×100P-100

鑄鉄製防護蓋

ます径200



密閉式内蓋（ゴムリング付）



縦型90° 三方向合流DR90WY-R

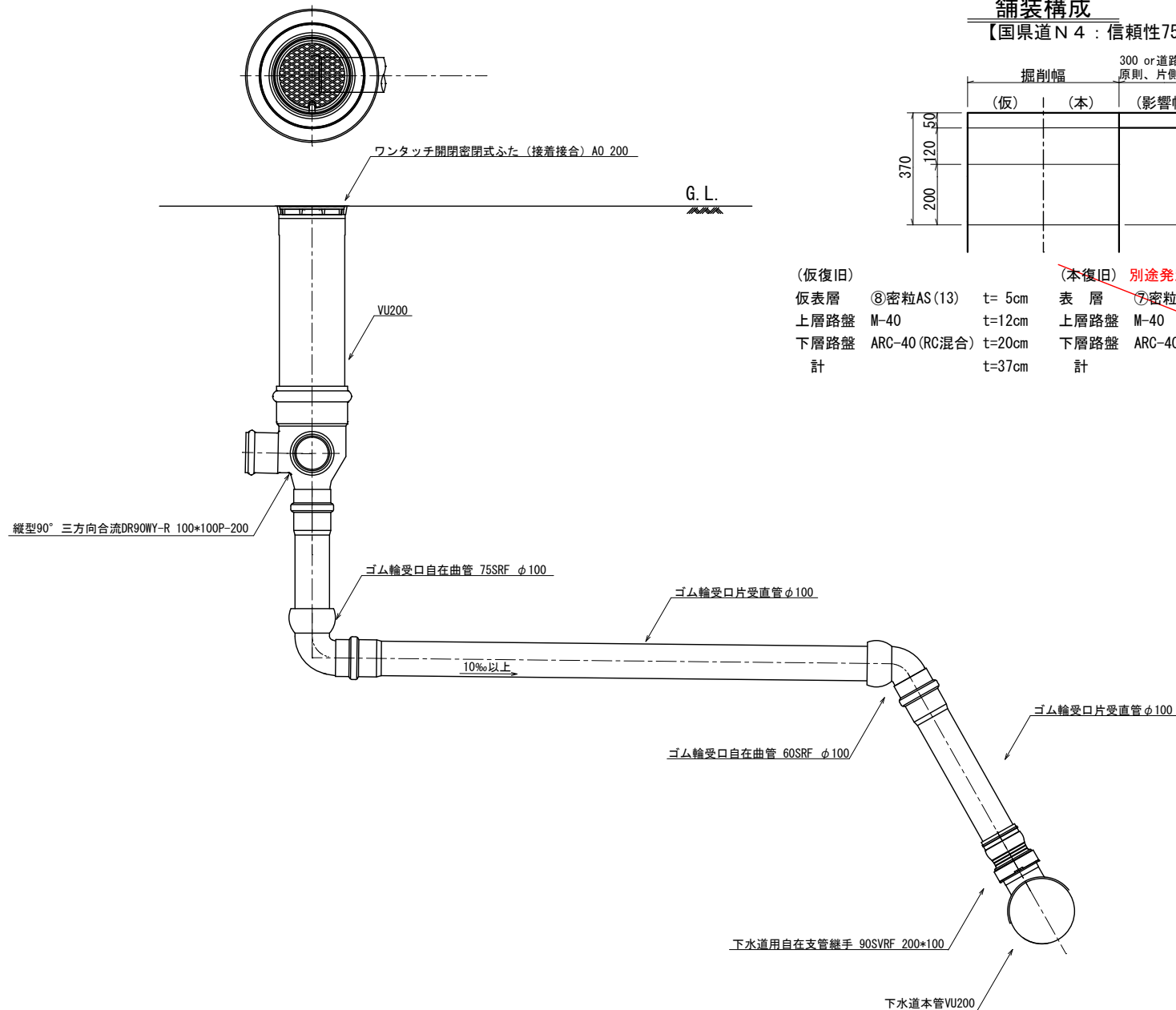
縦型90° 三方向合流DR90WY-R

縦型90° 三方向合流DR90WY-R

実施設計図

令和6年度 工事番号 下工単R6-7				
魚沼市		山口		地内
歩道改良関連県道滝之又堀之内線(山口)公共樹移設工事				
汚水樹標準図・蓋標準図				
縮尺		S=1:10		
測量		令和 年 月 日		図番 3 / 5
設計		令和 年 月 日		
魚沼市ガス水道局				

縦型汚水樹設置標準図



舗装構成  
【国県道N4：信頼性75% 設計CBR8%】

掘削幅			300 or 道路構造物まで 原則、片側1車線
(仮)	(本)	(影響幅)	
50			50
120			120
200			200

(仮復旧)	(本復旧)	別途発注により実施
仮表層 ⑧密粒AS (13) t= 5cm	表層 ⑦密粒AS (新20FH) 改I t= 5cm	
上層路盤 M-40 t=12cm	上層路盤 M-40 t=12cm	
下層路盤 ARC-40 (RC混合) t=20cm	下層路盤 ARC-40 (RC混合) t=20cm	
計 t=37cm	計 t=37cm	

舗装構成  
【民地C0】

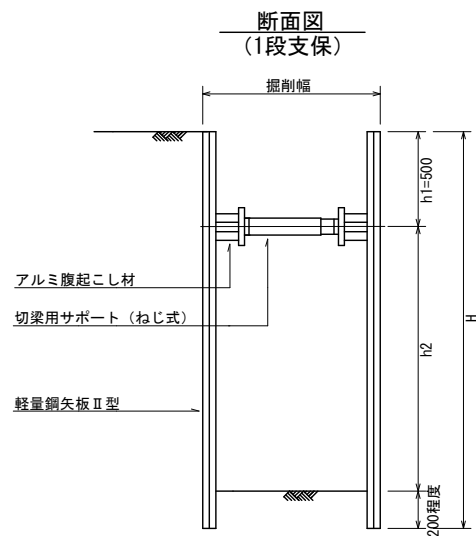
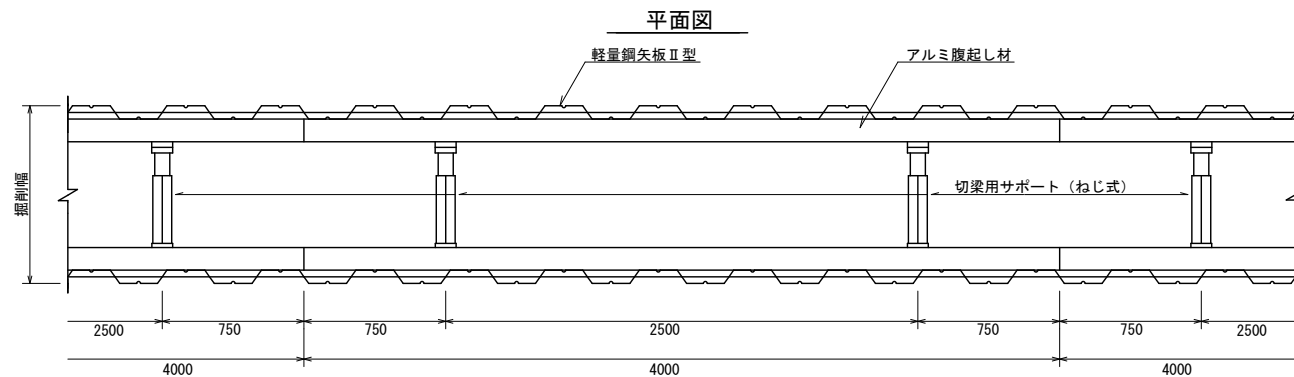
掘削幅		
200		100
100		100

表層	生C0 (18-8-40) t=10cm
路盤	t=10cm
計	t=20cm

実施設計図

令和6年度 工事番号 下工単R6-7					
魚沼市		山口		地内	
歩道改良関連県道滝之又堀之内線(山口)公共樹移設工事					
縦型汚水樹設置標準図・舗装構成図					
縮尺	S=F				
測量	令和	年	月	日	図番  4 / 5
設計	令和	年	月	日	
魚沼市ガス水道局					

土留工（軽量鋼矢板建込み）標準図 S=1:20



規格	掘削深	1.5～2.0m	2.0～2.5m	2.5～3.0m	3.0～3.5m	3.5～3.8m
矢板長		2.2 m	2.7 m	3.2 m	3.7 m	4.0 m
段数		1 段	2 段	2 段	2 段	3 段
切梁材設置間隔		2.5 m	2.5 m	2.5 m	2.5 m	2.5 m
掘削幅		1.0 m	1.0 m	1.0 m	1.0 m	1.0 m

実施設計図

令和6年度 工事番号 下工単R6-7		
魚沼市	山口	地内
歩道改良関連県道滝之又堀之内線(山口)公共柵移設工事		
軽量鋼矢板建込み標準図		
縮尺	S=F	
測量	令和 年 月 日	図番
設計	令和 年 月 日	5 / 5
魚沼市ガス水道局		