

# 魚沼市市勢要覧

## 資料編 (2022.5)

### ■ 地 勢

面積	946.76k m <sup>2</sup>	
位置	東 端	139° 15' 37"
	西 端	138° 50' 05"
	南 端	36° 56' 26"
	北 端	37° 24' 50"

資料／国土地理院



市の木 コブシ



市の花 カタクリ



市の鳥 ウグイス



市の魚 アユ

### ■ 地目別面積(令和3年)

地 目	面積 (ha)	割合 (%)
田	3,672.8	3.9
畑	901.3	1.0
宅 地	944.7	1.0
池 沼	941.3	1.0
山 林	17,463.0	18.4
原 野	1,237.4	1.3
雑種地その他	69,515.5	73.4
林野(再掲)※	(78,853.0)	(83.3)

資料／固定資産の価格等の概要調書

※2020年農林業センサス

### ■ 気 象 (小出・平年値) (2021年1月～12月)

	1月	2月	3月	4月	5月	6月	7月	8月	9月	10月	11月	12月	年
平均 気温(°C)	-0.3	0.9	4.6	9.4	15.9	21.4	25.4	25.8	21.2	15.6	8.8	2.9	12.6
日最高 気温(°C)	8.9	14.7	19.3	22.2	29.6	32.8	36.0	39.0	31.3	31.1	23.4	15.6	39.0
日最低 気温(°C)	-11.3	-9.3	-5.0	-1.2	4.3	11.4	19.7	18.9	14.2	4.8	-2.7	-5.8	-11.3
降水量 (mm)	369.0	335.0	113.0	119.5	136.5	110.0	262.0	287.5	140.0	186.5	240.0	412.5	2,711.5
降雪量 (cm)	280	280	20	3	0	0	0	0	0	0	1	193	-

資料／気象庁

### ■ 人 口

	世帯数	人口※	うち		
			15歳未満	15～64歳	65歳以上
平成12年	13,393	45,386	6,956	27,131	11,284
平成17年	13,626	43,555	6,083	25,580	11,890
平成22年	13,075	40,361	5,202	23,184	11,974
平成27年	12,833	37,352	4,283	20,742	12,280
令和2年	12,703	34,483	3,610	17,816	12,899

資料／国勢調査、※不詳含む

# 魚沼市のあゆみ

## 平成16年

10月23日 新潟県中越大地震

6か町村で災害対策本部を設置

11月1日 北魚沼郡6か町村合併・魚沼市制施行

## 平成17年

1月13日 平成17年豪雪（豪雪災害対策本部を設置）

3月13日 東京都足立区と友好自治体提携

4月1日 魚沼市章を制定

5月9日 魚沼市誕生記念式典挙行

6月28日 平成17年6月豪雨（豪雨災害対策本部を設置）

11月13日 魚沼特使に45名を任命

## 平成18年

1月8日 平成18年豪雪（豪雪災害対策本部を設置、同日災害救助法適用）

6月10日 小出郷文化会館開館10周年イベント開催

6月30日 防災行政無線開局（市内97か所）

## 平成19年

3月1日 入広瀬火葬場供用開始

3月3日 県立小出高等学校定時制最後の卒業式

7月16日 新潟県中越沖地震（職員を現地に派遣）

8月30日 「尾瀬国立公園」誕生

## 平成20年

2月23日 魚沼市まちづくり委員会設立

4月1日 ふるさと納税「結」スタート

10月23日 水の郷工業団地造成工事開始

## 平成21年

3月31日 上条小学校閉校、須原小学校に統合

4月1日 「市の木・花・鳥・魚」、「市民憲章」、「市民の歌」を制定

4月20日 魚沼市地域バイオマス利活用施設運転開始

5月1日 「自然環境都市」、「交通安全都市」、「非核平和都市」を宣言

6月1日 「健康都市」を宣言

6月14日 市制施行5周年記念式典挙行

## 平成22年

10月2日 第64回国民体育大会「トキめき新潟国体」魚沼会場バレーボール成年男子9人制・バレーボール成年女子9人制開催

3月1日 市の木・花・鳥・魚のロゴマークが決定

3月31日 東湯之谷小学校閉校、井口小学校と統合

4月1日 魚沼市まちづくり基本条例施行

6月30日 小出郷図書館リニューアルオープン

11月3日 作家・故山岡荘八氏へ名誉市民の称号を授与

1月24日 平成23年豪雪（豪雪災害対策本部を設置、27日災害救助法適用）

3月11日 東日本大震災（避難者の受け入れ、救援物資提供、職員の現地派遣）

3月31日 さくら保育園閉園

4月16日 地域医療魚沼学校開校

7月28日 平成23年7月新潟・福島豪雨（水害対策本部を設置）

1月31日 平成24年豪雪（豪雪災害対策本部を設置）

4月16日 一般財団法人魚沼市医療公社設立

1月27日 平成25年豪雪（豪雪災害対策本部を設置）

10月1日 魚沼市消防署上条出張所開所

1月1日 新魚沼市消防本部開所

6月1日 第65回全国植樹祭にいがた2014魚沼会場開催

6月29日 石川雲蝶生誕200周年記念シンポジウム開催

7月13日 第1回まちづくり未来会議開催

11月1日 市制施行10周年記念式典挙行

俳優・渡辺謙氏へ名誉市民の称号を授与

3月20日 只見線にみんなで手をふろう条例制定

6月1日 市立小出病院開院

庁舎再編基本構想策定

12月15日 魚沼市斎場供用開始

12月17日 コミュニティFM放送開始

3月25日 魚沼地域定住自立圏形成協定

4月1日 食でつながる元気なまちづくり推進計画策定

7月23日 すもんこども園竣工式

3月31日 つくし保育園ひかり分園閉園

4月1日 湯之谷小学校開校、井口小学校が閉校

5月8日 第16回縄文サミット（信濃川火焰街道連携協議会加入）

11月18日 ナイナイのお見合い大作戦！収録

4月1日 魚沼市手話言語条例制定

## 平成31年（令和元年）

3月1日 「第23回ふるさとイベント大賞（小出雪まつり）」受賞

3月31日 守門中学校、入広瀬中学校が閉校し、魚沼北中学校に統合

4月1日 魚沼行政ポイント制度スタート

5月1日 元号が「平成」から「令和」へ改元

9月22日 南魚沼市と共同でJR浦佐駅2階に観光案内所（通称M2（ミュウ））を開設

## 令和2年

4月1日 「いじめ・差別等追放都市」を宣言

5月7日 魚沼市役所本庁舎開庁

3月29日 湯沢町・南魚沼市・魚沼市連携自転車活用推進協議会設立

8月29日 只見線全線開通50周年

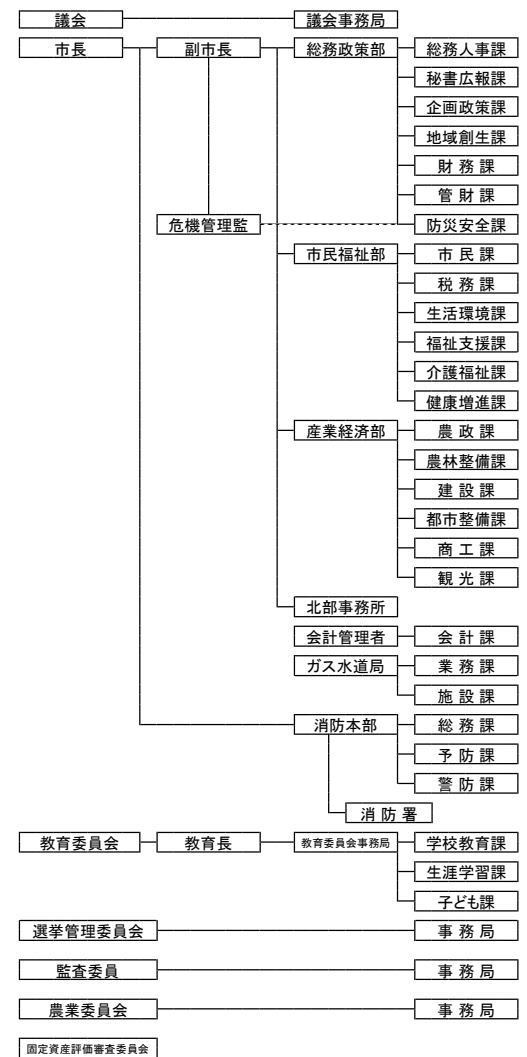
## 令和4年

1月6日 子育ての駅かたつくり来場者10万人達成

■ 歴代市長

代	氏名	就任年月日	退任年月日
1	星野 芳昭	2004年12月12日	2008年12月11日
2-3	大平 悦子	2008年12月12日	2016年12月11日
4	佐藤 雅一	2016年12月12日	2020年12月11日
5	内田 幹夫	2020年12月12日	(現職)

■ 組織図



■ 歴代市議会議長・副議長

代	議長	副議長	就任年月日
1	小幡 真次	佐藤 武	2004年11月18日
2	岡部 忠好	山田 昭雄	2005年7月11日
3	佐藤 守	神保 隆	2007年7月11日
4	星 謙一	大塚フミ子	2009年7月3日
5	佐藤 守	星 孝司	2011年7月4日
6	浅井 守雄	星野 武男	2013年7月3日
7	浅井 守雄	森山 英敏	2015年7月3日
8	森島 守人	遠藤 徳一	2017年7月3日
9	遠藤 徳一	岡部 計夫	2019年7月3日
10	関矢 孝夫	本田 篤	2021年7月5日

■ 令和2年度一般会計歳入決算状況

	科目	金額(万円)	割合(%)
依存財源	地方交付税	115億3051	32.2
	国庫支出金	69億6315	19.5
	県支出金	13億3490	3.7
	市債	21億8070	6.1
	地方譲与税等	11億4931	3.2
自主財源	市税	40億4513	11.3
	使用料及び手数料	4億538	1.1
	繰越金	7億7868	2.2
	諸収入	15億400	4.2
	繰入金その他	59億405	16.5
<b>合計</b>	<b>合計</b>	<b>357億9581</b>	<b>100%</b>

■ 令和2年度一般会計歳出決算状況

	科目	金額(万円)	割合(%)
	総務費	72億3185	20.8
	民生費	59億4115	17.1
	衛生費	25億5260	7.3
	農林水産費	11億8461	3.4
	商工費	18億4241	5.3
	土木費	44億6086	12.8
	消防費	10億819	2.9
	教育費	29億6916	8.5
	公債費	33億9853	9.8
	その他	42億3521	12.2
<b>合計</b>	<b>合計</b>	<b>348億2458</b>	<b>100%</b>

※四捨五入の関係上、合計が一致しない場合があります。

■ 産業別事業所数

事業所数 合計	1次産業	小計	2次産業			小計	3次産業			
	農林漁業		採石業	鉱業、建設業	製造業		業、水道業	電気・ガス・熱供給	情報通信業	郵便業、運輸業、
平成24年	2,288	38	635	2	378	255	1,615	4	8	37
平成26年	2,342	38	600	5	356	239	1,704	7	9	42
平成28年	2,139	42	583	4	344	235	1,514	6	11	35

3次産業

小売業、卸売業、	金融業、保険業	不動産業、物品賃貸業	専門・技術サービス業	学術研究、	飲食サービス業	宿泊業、	娯楽業	生活関連サービス業、	教育、学習	医療、福祉	複合サービス業	（他に分類されないもの）	サービス業	公務（他に分類されるものを除く）
562	25	63	53	312	225	50	110	16	150	-				
543	19	51	59	317	224	75	157	25	151	25				
522	18	48	52	292	208	42	118	23	139	-				

資料／経済センサス

■ 製造業

	事業所数	従業員数	現金給与総額(万円)	原材料使用額(万円)	製造品出荷額等(万円)
平成29年	109	3,106	907,187	2,572,585	4,771,227
平成30年	104	3,079	915,956	2,885,168	5,228,006
平成31年 (令和元年)	104	3,242	972,105	3,239,996	5,647,746

資料／工業統計調査、従業員4人以上の事業所

■ 農家数

総農家数	販売農家数				自兼業農家数	
	総数	専業農家数	兼業農家数			
			第一種	第二種		
平成22年	3,731	2,567	456	260	1,851	1,164
平成27年	3,089	2,047	378	130	1,539	1,042
令和2年	2,413	1,531	-	-	-	882

資料／農林業センサス ※令和2年調査結果から専業・兼業の区分がなくなった

■ 商業

	事業所数	従業者数	年間販売額(百万円)	売場面積(m <sup>2</sup> )※
平成24年	562	2,713	60,430	50,806
平成26年	466	2,419	64,878	42,564
平成28年	464	2,496	52,936	43,730

資料／経済センサス（平成26年のみ商業統計調査）※小売業のみ