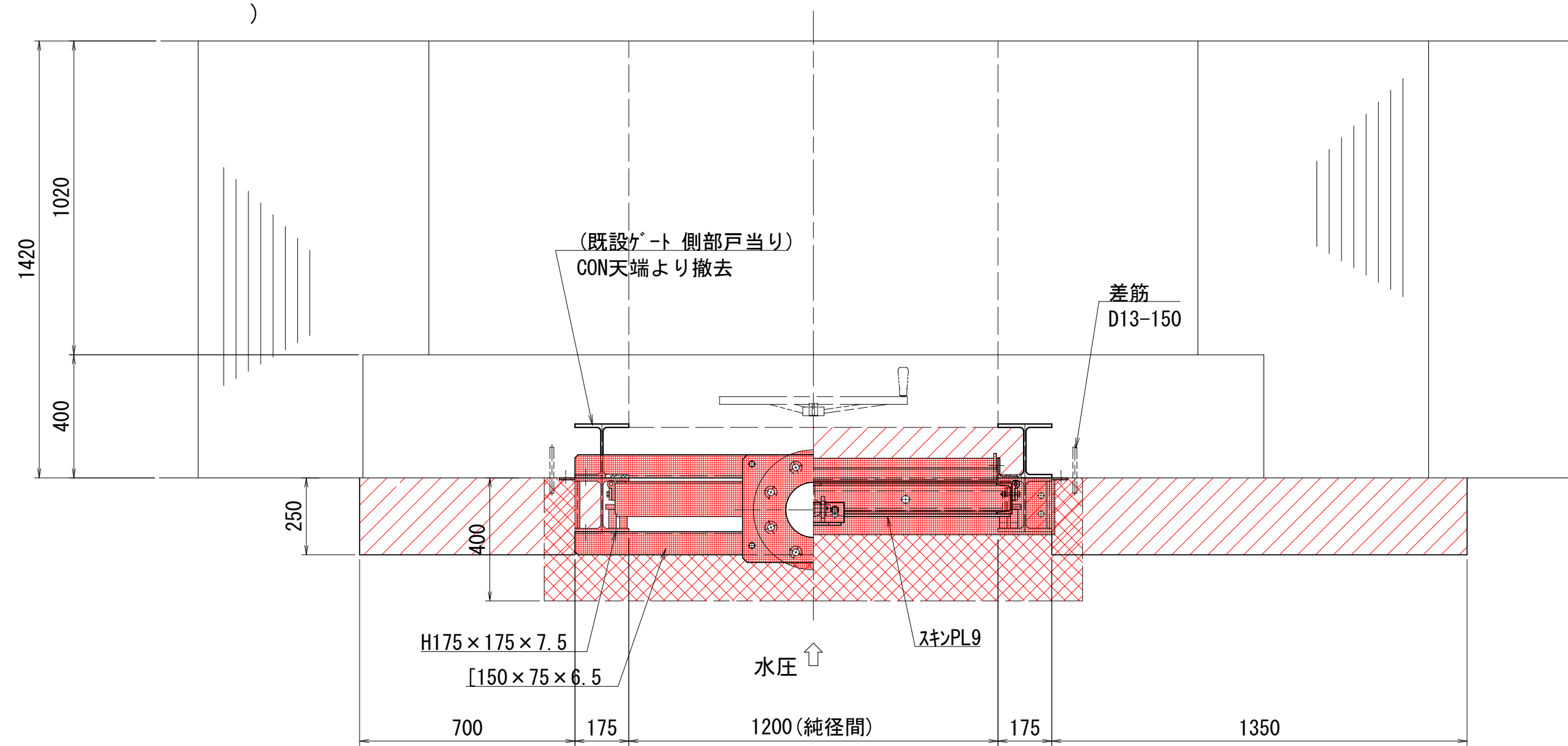


測 量 者		設 計 者			
審 査 者	所 長	課 長	係 主	長 任	係 長
事 業 名		地 区 名		年 度	
		上折立			
図面名称	計 画 平 面 図			図面番号	
S=1:500					
計画	全体	年実	請負	変更1	変更2 出来形



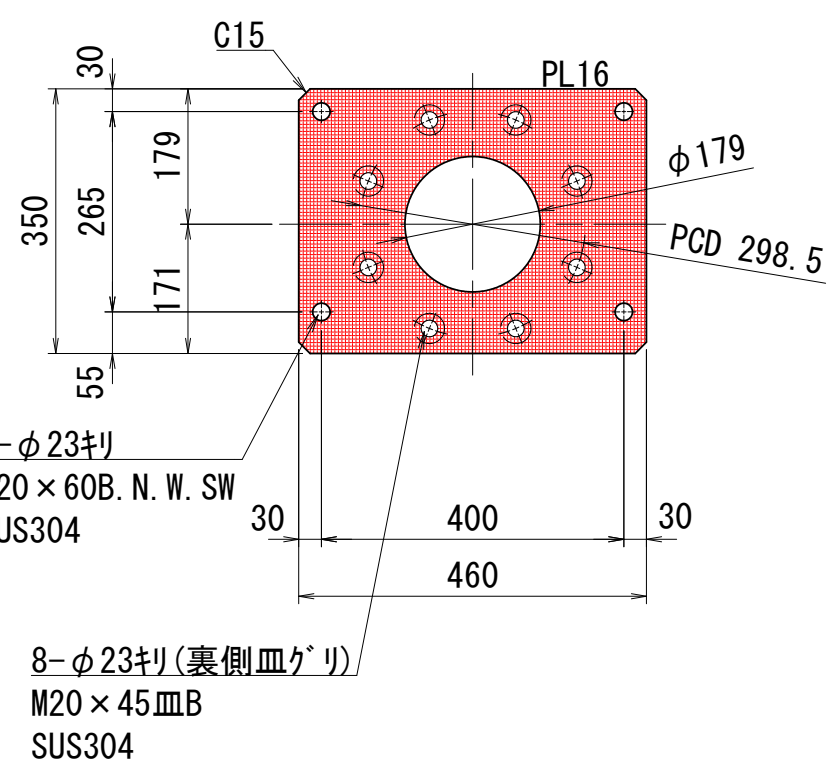
6農県単第2号 上折立地区取水堰ゲート改修工事

平面図 (A-A' S=1:15

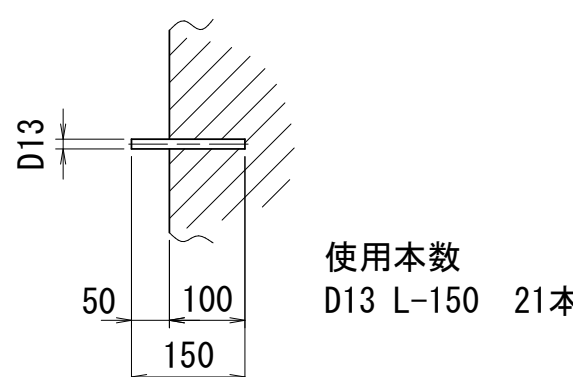


設計仕様	
型式	鋼製スライドゲート
数量	1 門
純径間	1.200 m
有効高	1.500 m
設計水深	(前面) 2.700 m (後面) 0.000 m
操作水深	(前面) 2.700 m (後面) 0.000 m
水密方式	後面4方ゴム水密
開閉機型式	手動1本ベベル7式
揚程	1.500 m
開閉速度	0.040 (m/min) (30RPM)

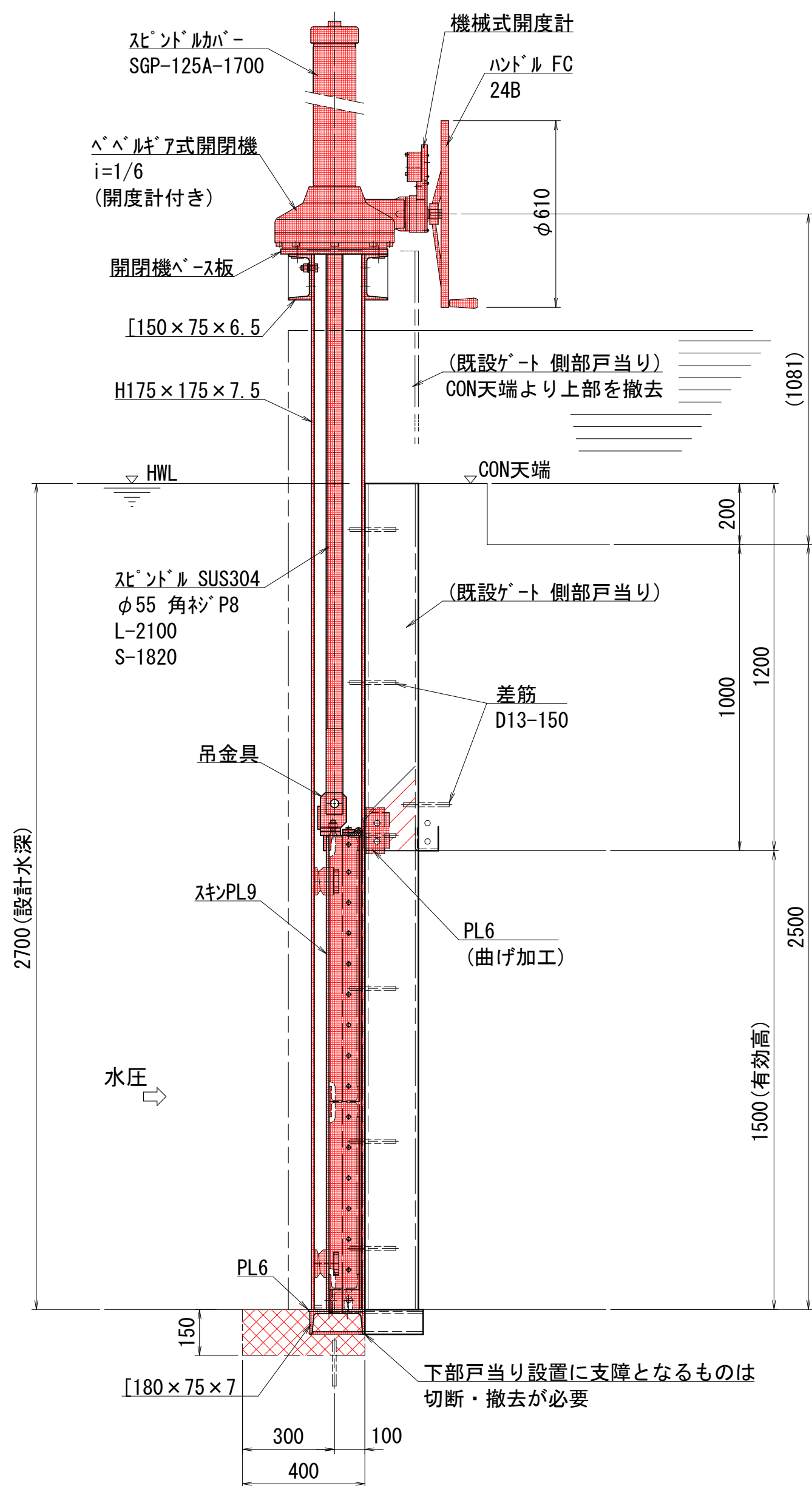
開閉機ベース板 S=1:10



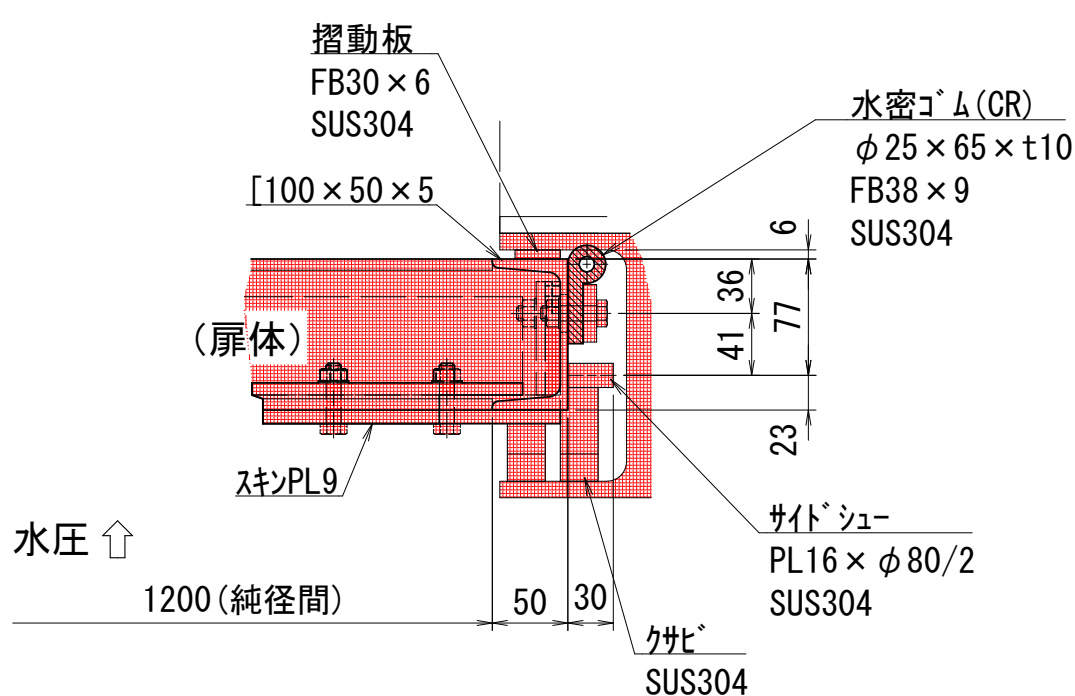
差し筋 S=1:10



側面図 S=1:15



水密構造等(側部) 詳細 S=1:5



新規スライドゲート

2次コンクリート  
砕り、2次コンクリート

コンクリート打設数量: 約2.0(m)

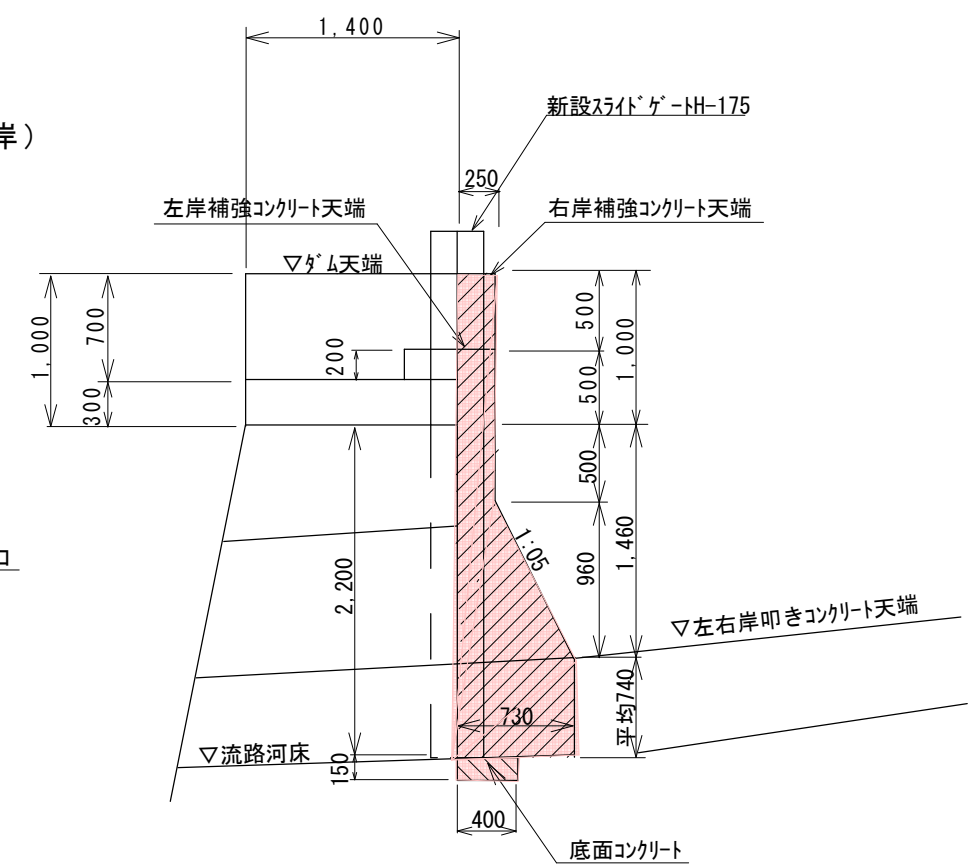
注記  
指示なき材質は鋼製 (SS400) とし、  
表面処理を溶融亜鉛メッキとする  
開閉機等は鋳鉄製の為 塗装とする  
(塗装仕上げ色: シルバー)

(上折立地内)			
鋼製ベベルギア巻上式スライドゲート 1200×1500 (4方水密)			
構造図			
縮尺	1:15, 1:10, 1:5	第3角法	
承認	課長	担当	製図
製図年月日	図面番号		



補強コンクリート図

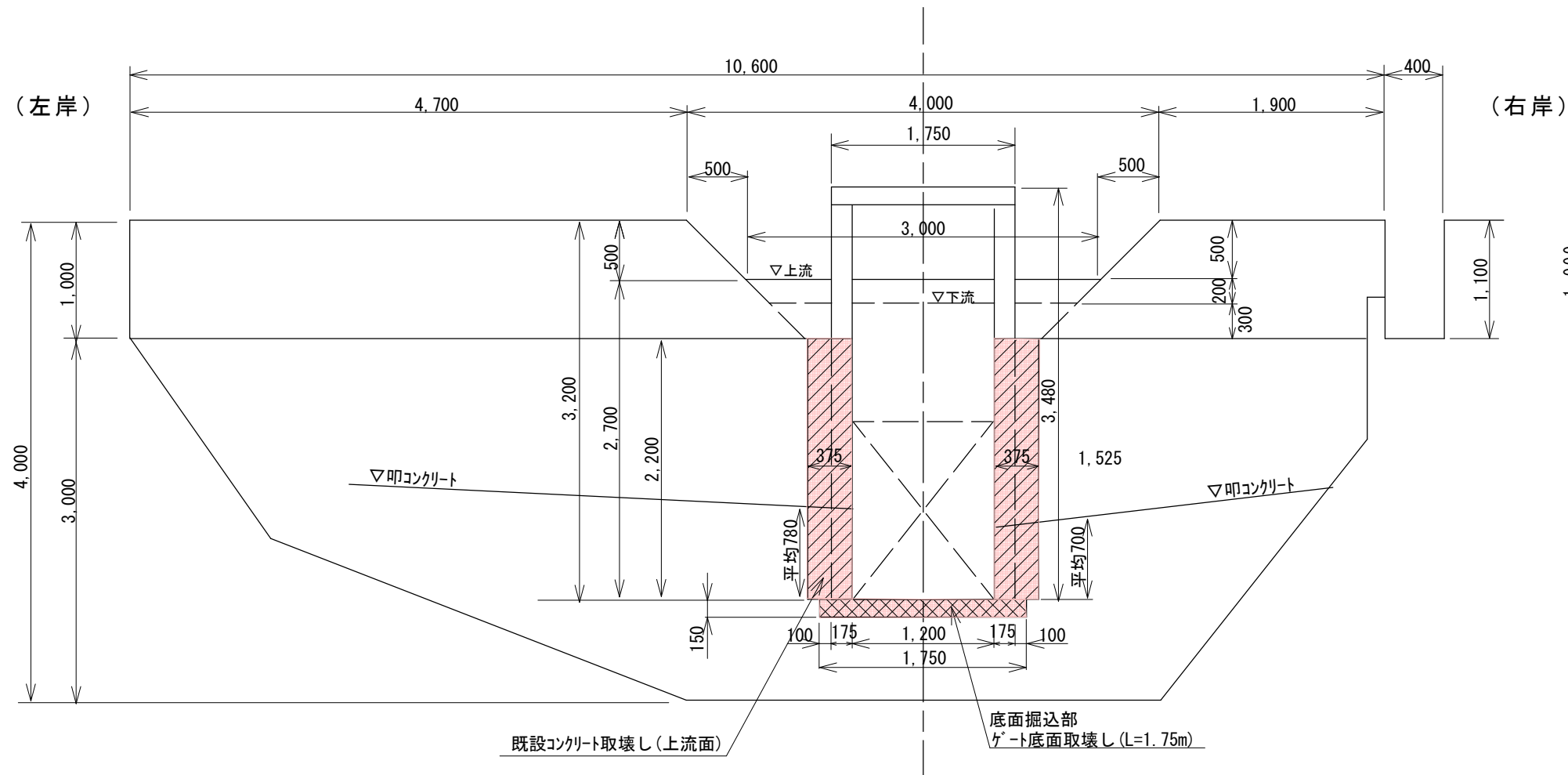
断面図 S=1:50


$$\begin{aligned} V &= 0.555 \times 0.74 \times 0.175 \times 2 + 0.4 \times 0.15 \times 1.75 + (0.25 + 0.73) \times 1/2 \times 0.96 \times 0.2 \times 2 \\ &\quad + (0.075 + 0.555) \times 1/2 \times 0.175 \times 2 + (1.0 + 0.5 \times 1/2) \times 0.075 + 0.73 \times 0.74 \times 0.2 \times 2 \\ &\quad + (0.5 + 0.5 \times 1/2) \times 0.25 \times 0.725 + (1.0 + 0.5 \times 1/2) \times 0.25 \times 1.35 + (0.5 + 0.5 \times 1/2) \times 0.075 \times 0.175 \\ &= 1.36 \text{ m}^3 \end{aligned}$$

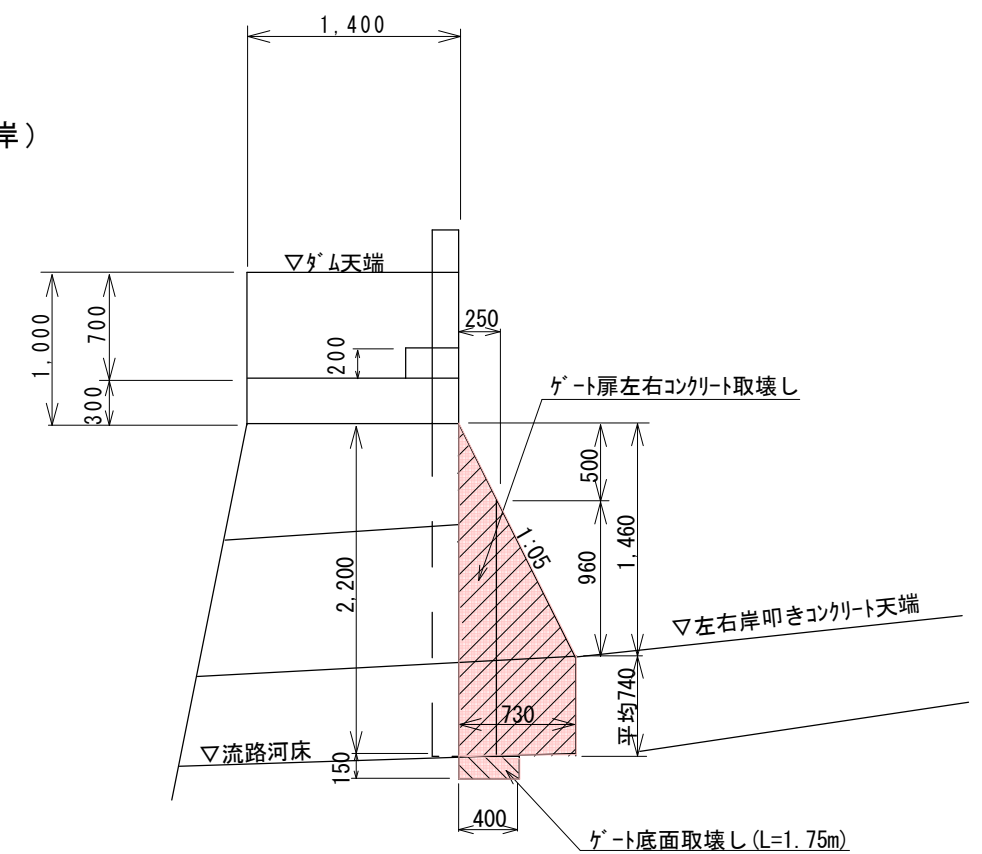
6農県単第2号 上折立地区取水堰ゲート改修工事

既設コンクリート取壊し

正面図(上流) S=1:50



断面図 S=1:50



既設コンクリート取壊し(人力)

$$V = (1.46 \times 0.73 \times 1/2 + 0.73 \times 0.74) \times 0.375 \times 2 + 0.40 \times 0.15 \times 1.75$$

$$=0.80+0.11=0.91\text{m}^3$$

## 6農県単第2号 上折立地区取水堰ゲート改修工事

仮設工

掛樋排水 S=1:100

