



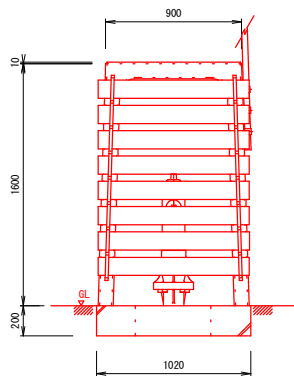
当初設計図

令和6年度 工事番号 消工第R6-9号				
魚沼市		西名		地内
西名地内消火栓更新工事				
計画平面図				
縮尺	S = 1 : 1 0 0 0			
測量	令和	年	月	日
設計	令和	年	月	日
				図番 1 / 5
魚 沼 市 消 防 本 部				

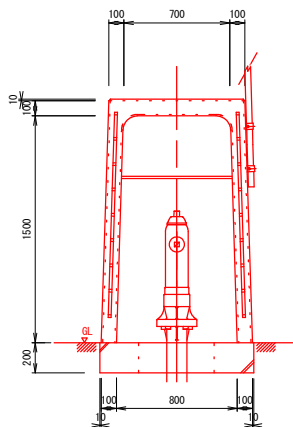
消火栓ボックス標準組立図

S=1/50

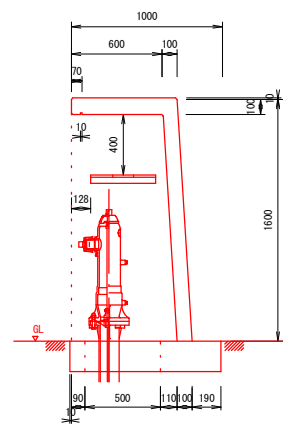
【正面図（板取付）】



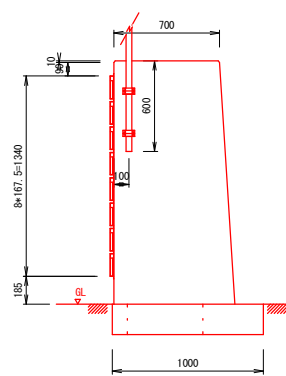
【正面図（板取外）】



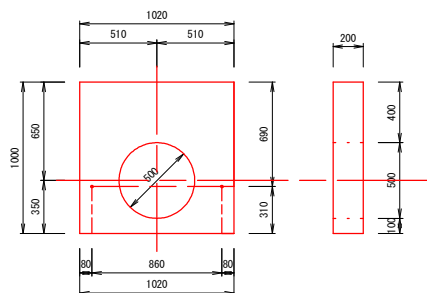
【側面断面図】



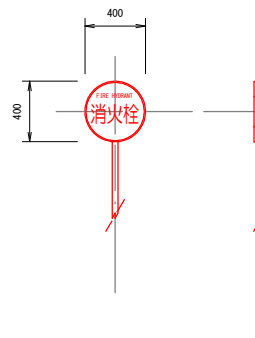
【側面図】



【底板（基礎）寸法図】



【水利標識寸法図】



※水利標識の取付位置、高さ及び向きについては
施工前に発注者と協議すること

- ・ 防雪用板掛金物（メッキ） N=2本
8段 L=1,430mm
- ・ ホース収納棚受金物（メッキ） N=2個
L型 50*50*4.5 L=460mm
- ・ 標識用クランプ（メッキ） N=2個
単クランプ φ60.5mm
- ・ 金物固定ボルト（メッキ） N=15個
M8*15個
- ・ 防雪板 N=8枚
995*130*18
防腐材加圧注入木材を使用し、黄色塗装1度塗とする。
- ・ ホース収納棚板 N=3枚
705*145*18

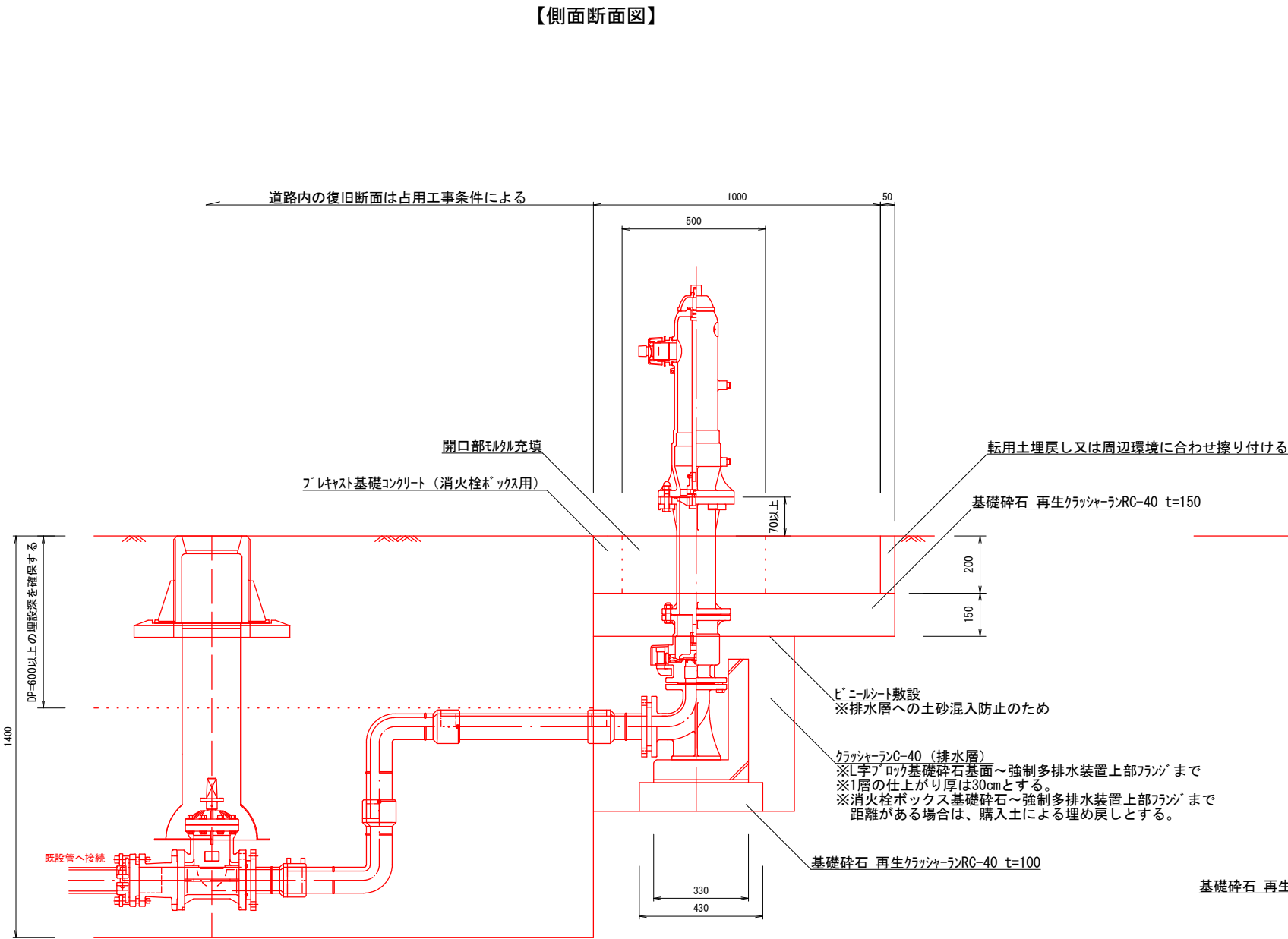
当初設計図

令和6年度 工事番号 消工第R6-9号		
魚沼市	西名	地内
西名地内消火栓更新工事		
消火栓ボックス標準組立図		
縮尺	S = 1 : 5 0	
測量	令和 年 月 日	図番
設計	令和 年 月 日	2 / 5
魚 沼 市 消 防 本 部		

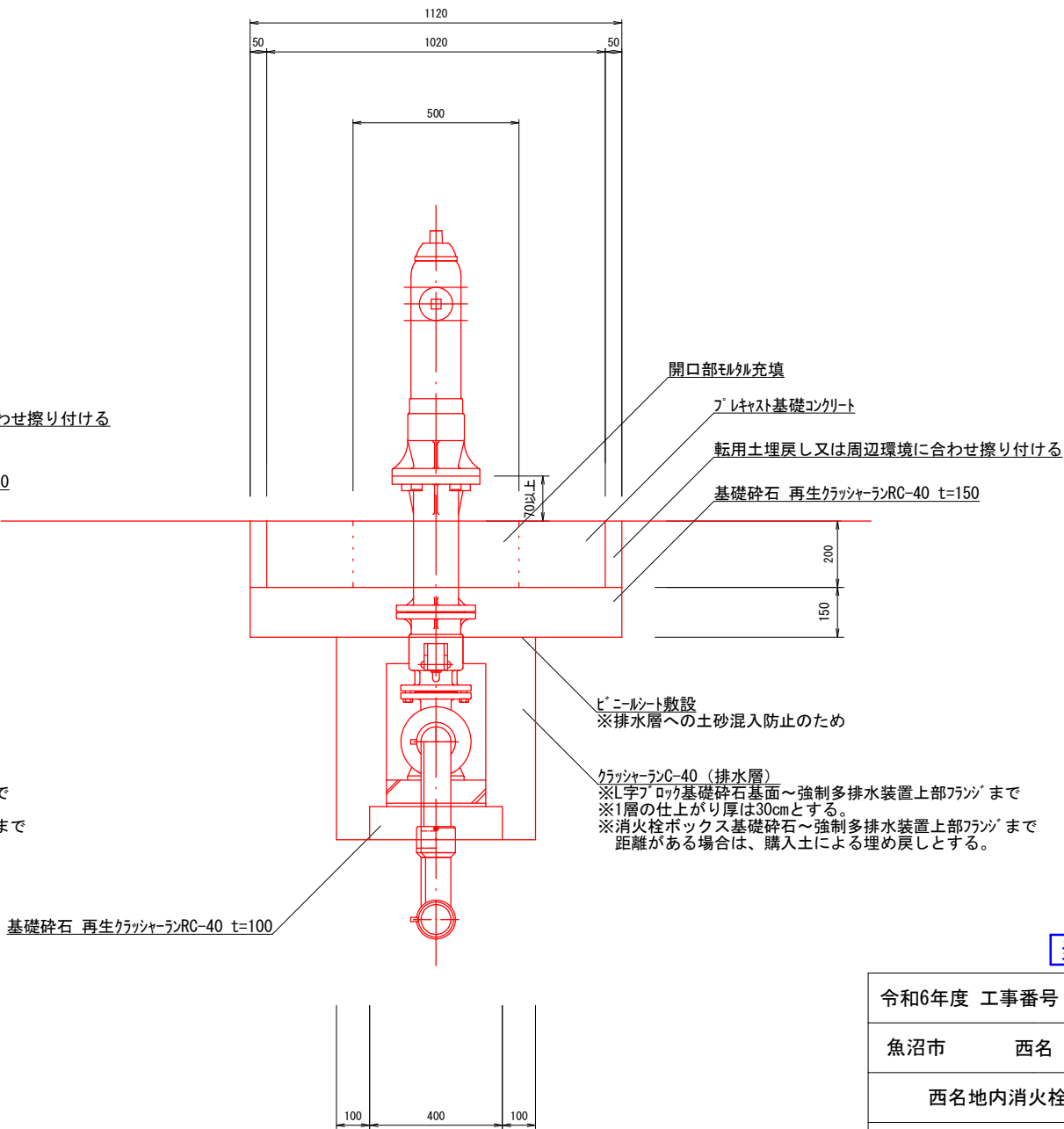
消火栓標準断面図

S=1/20

【側面断面図】



【正面断面図】



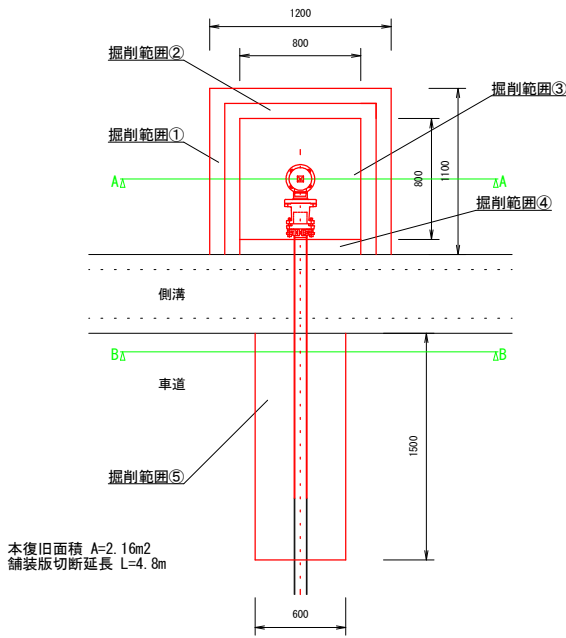
当初設計図

令和6年度 工事番号 消工第R6-9号		
魚沼市	西名	地内
西名地内消火栓更新工事		
消火栓標準断面図		
縮尺	S = 1 : 20	
測量	令和 年 月 日	図番
設計	令和 年 月 日	3 / 5
魚 沼 市 消 防 本 部		

消火栓掘削復旧平面図・断面図

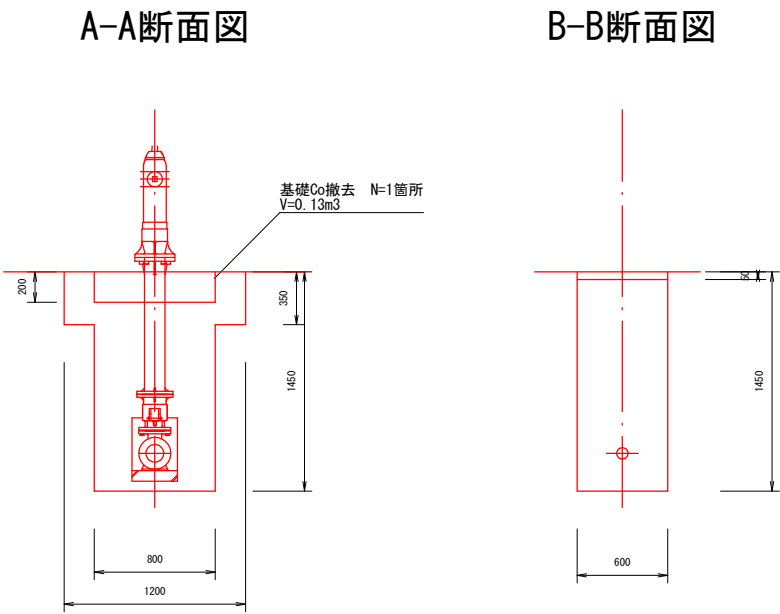
S=図示

【掘削平面図】 S=1/50



本復旧面積 A=2.16m²
舗装版切断延長 L=4.8m

【掘削断面図】 S=1/50

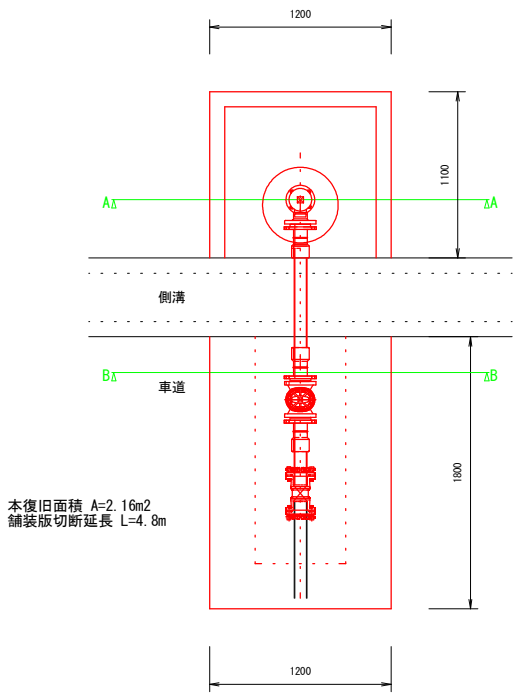


A-A断面図

B-B断面図

【復旧断面図】 S=1/50

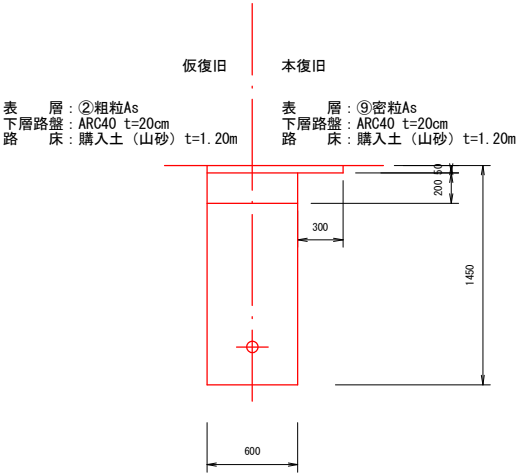
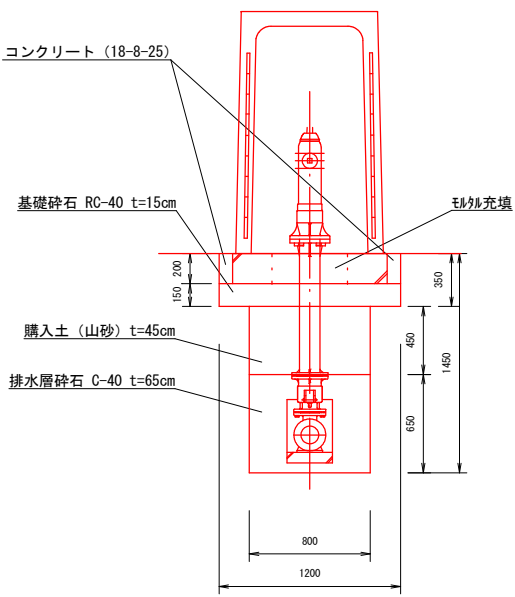
【復旧平面図】 S=1/50



本復旧面積 A=2.16m²
舗装版切断延長 L=4.8m

A-A断面図

B-B断面図



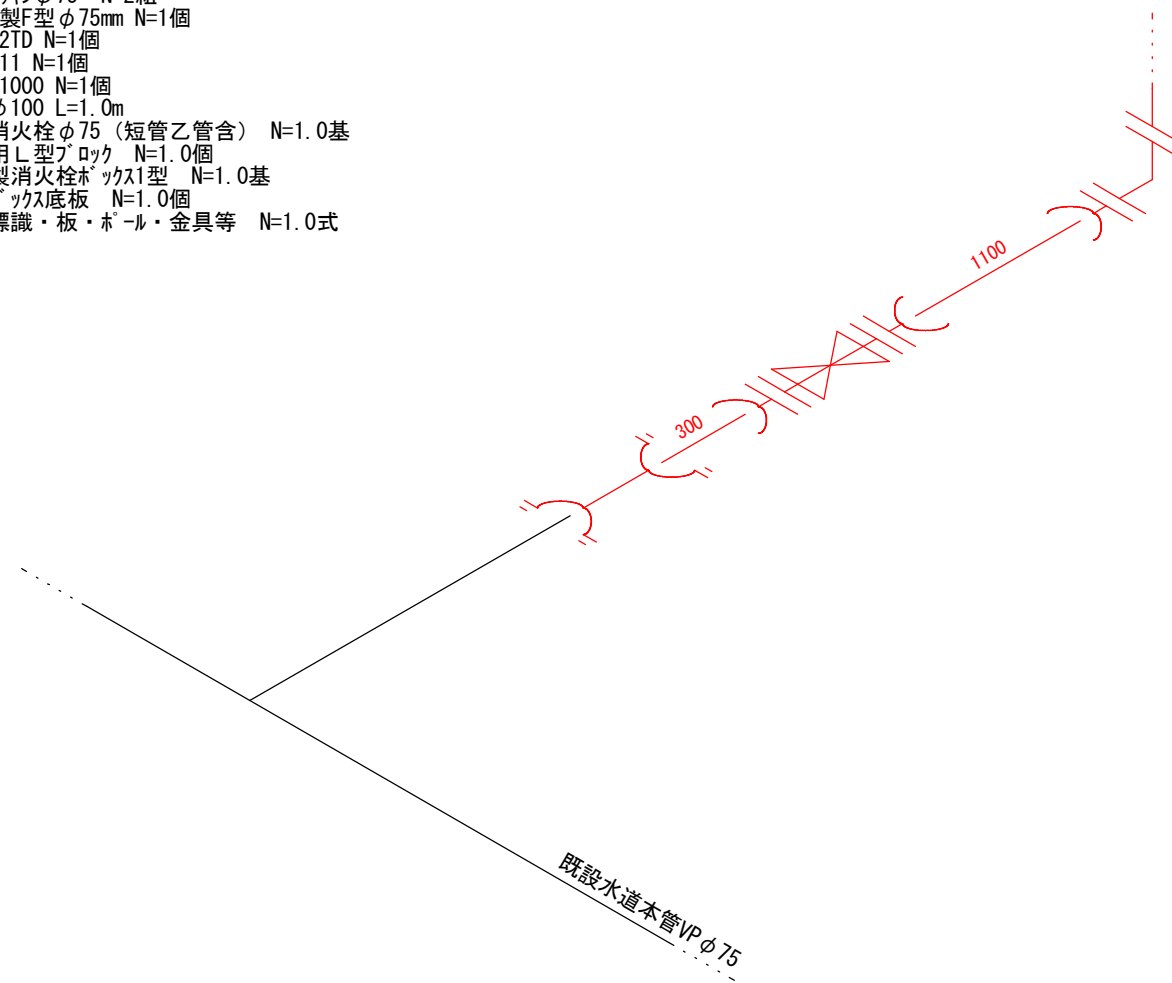
当初設計図

令和6年度 工事番号 消工第R6-9号			
魚沼市	西名	地内	
西名地内消火栓更新工事			
掘削復旧平面図・断面図			
縮尺	S=図示		
測量	年	月	日
設計	年	月	日
魚沼市消防本部			

配管図

S=F

小型トレッサ異種管VP×HPPEφ75 N=1個
HPPEφ75 L=1.4m
EFフランジ短管 7.5K φ75 N=3個
ボルトナット N=3組
フランジパッキンφ75 N=2組
ビニ弁HI製F型φ75mm N=1個
弁籠LJV2TD N=1個
座台THP11 N=1個
FRP筒B-1000 N=1個
鞘管VPφ100 L=1.0m
地上式消火栓φ75（短管乙管含） N=1.0基
消火栓用L型ブロック N=1.0個
コンクリート製消火栓ボックス1型 N=1.0基
消火栓ボックス底板 N=1.0個
消火栓標識・板・ポール・金具等 N=1.0式



当初設計図

令和6年度 工事番号 消工第R6-9号				
魚沼市		西名		地内
西名地内消火栓更新工事				
配管図				
縮尺	S=F			
測量	年 月 日			図番
設計	年 月 日			5 / 5
魚沼市消防本部				