

消工第R6-3号 下田地内消火栓更新工事  
計画平面図 S=1:1000



当初設計図

令和6年度 工事番号 消工第R6-3号				
魚沼市		下田		地内
下田地内消火栓更新工事				
計画平面図				
縮尺	S=1:1000			
測量	令和	年	月	日
設計	令和	年	月	日
				図番 1 / 6
魚沼市消防本部				



消工第R6-3号 下田地内消火栓更新工事  
計画平面図 S=1:1000



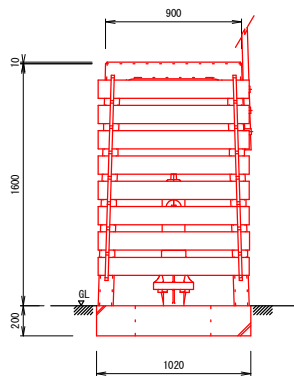
当初設計図

令和6年度 工事番号 消工第R6-3号				
魚沼市		下田		地内
下田地内消火栓更新工事				
計画平面図				
縮尺	S=1:1000			
測量	令和	年	月	日
設計	令和	年	月	日
				図番 1 / 6
魚沼市消防本部				

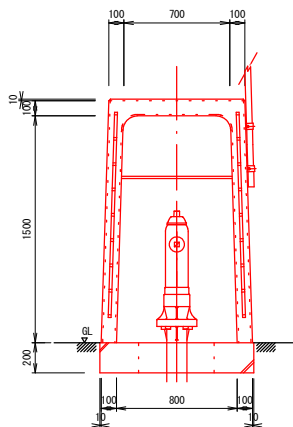
# 消火栓ボックス標準組立図

S=1/50

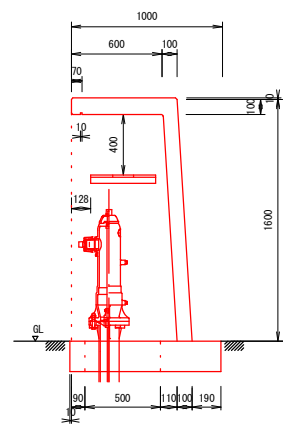
【正面図（板取付）】



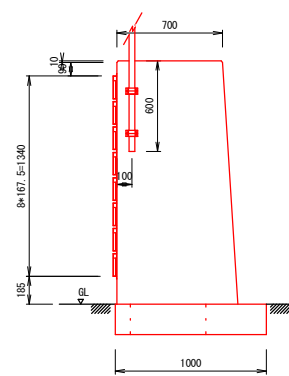
【正面図（板取外）】



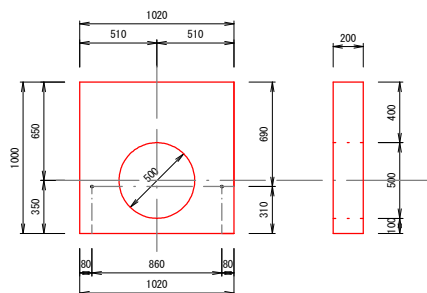
【側面断面図】



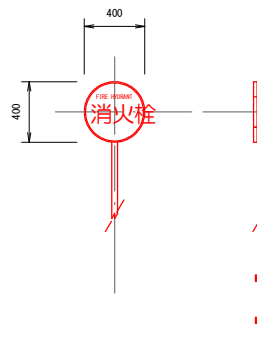
【側面図】



【底板（基礎）寸法図】



【水利標識寸法図】



※水利標識の取付位置、高さ及び向きについては  
施工前に発注者と協議すること

- ・防雪用板掛金物（メッキ） N=2本  
8段 L=1,430mm
- ・ホース収納棚受金物（メッキ） N=2個  
L型 50\*50\*4.5 L=460mm
- ・標識用クランプ（メッキ） N=2個  
単クランプ φ60.5mm
- ・金物固定ボルト（メッキ） N=15個  
M8\*15個
- ・防雪板 N=8枚  
995\*130\*18  
防腐材加圧注入木材を使用し、黄色塗装1度塗とする。
- ・ホース収納棚板 N=3枚  
705\*145\*18

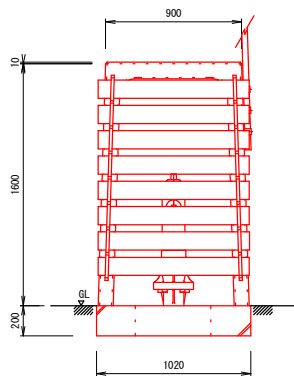
当初設計図

令和6年度 工事番号 消工第R6-3号				
魚沼市		下田		地内
下田地内消火栓更新工事				
消火栓ボックス標準組立図				
縮尺	S=1:50			
測量	令和	年	月 日	図番
設計	令和	年	月 日	2 / 6
魚 沼 市 消 防 本 部				

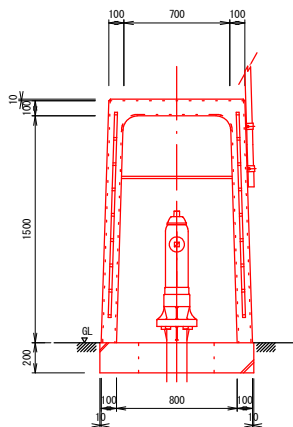
# 消火栓ボックス標準組立図

S=1/50

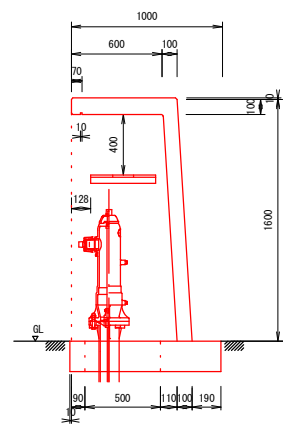
【正面図（板取付）】



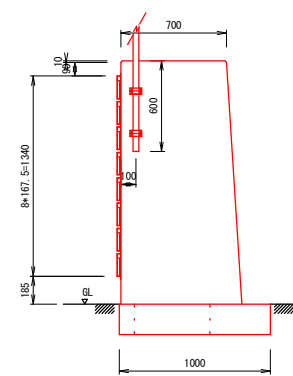
【正面図（板取外）】



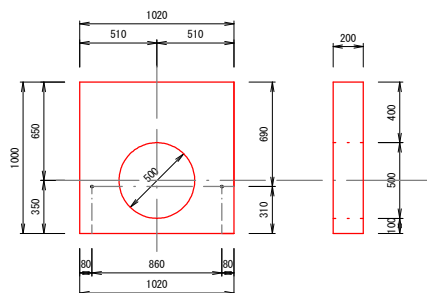
【側面断面図】



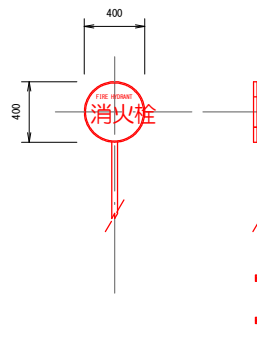
【側面図】



【底板（基礎）寸法図】



【水利標識寸法図】



※水利標識の取付位置、高さ及び向きについては  
施工前に発注者と協議すること

- ・防雪用板掛金物（メッキ） N=2本  
8段 L=1,430mm
- ・ホース収納棚受金物（メッキ） N=2個  
L型 50\*50\*4.5 L=460mm
- ・標識用クランプ（メッキ） N=2個  
単クランプ φ60.5mm
- ・金物固定ボルト（メッキ） N=15個  
M8\*15個
- ・防雪板 N=8枚  
995\*130\*18  
防腐材加圧注入木材を使用し、黄色塗装1度塗とする。
- ・ホース収納棚板 N=3枚  
705\*145\*18

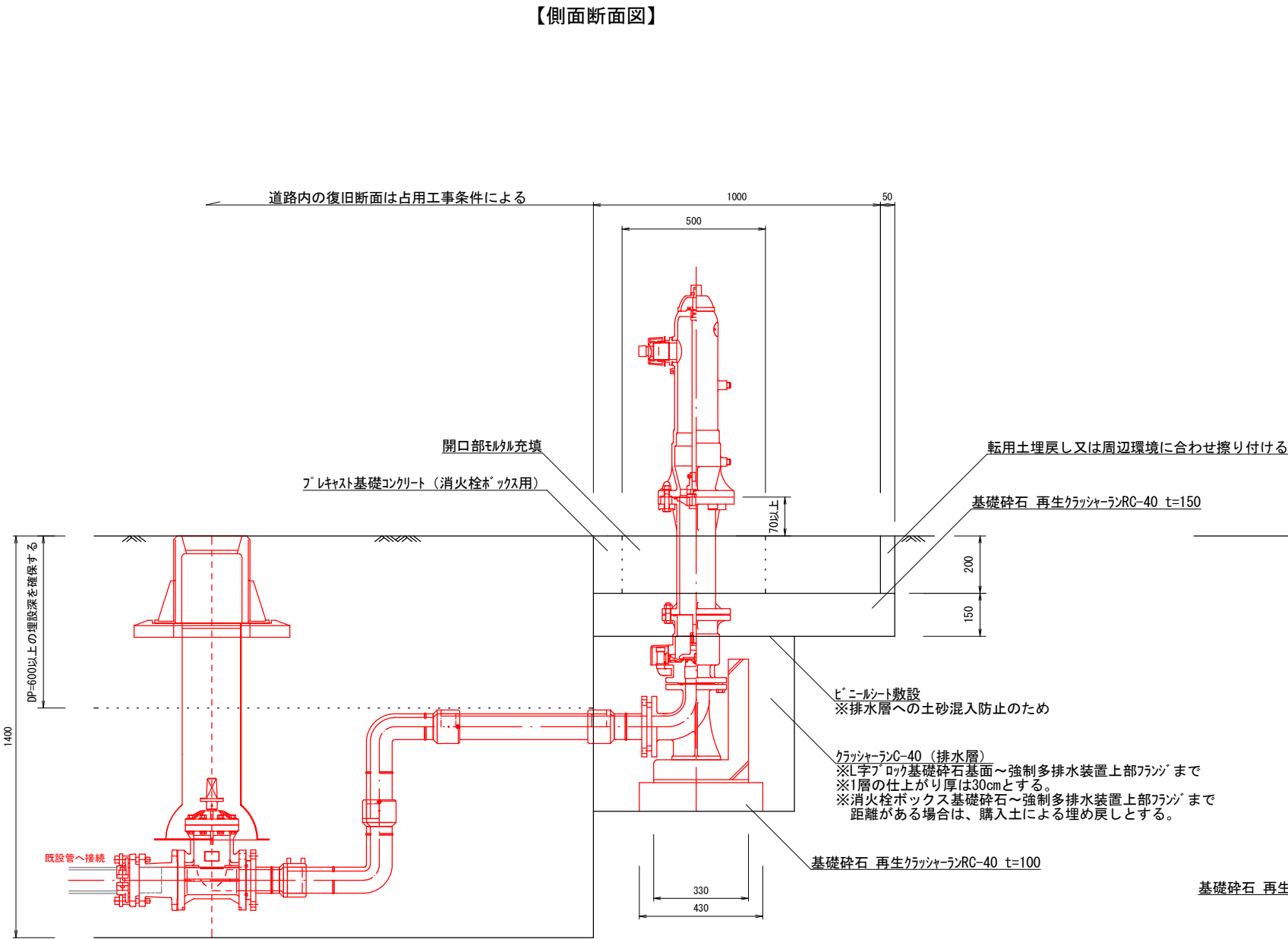
当初設計図

令和6年度 工事番号 消工第R6-3号				
魚沼市		下田		地内
下田地内消火栓更新工事				
消火栓ボックス標準組立図				
縮尺	S=1:50			
測量	令和	年	月 日	図番 2 / 6
設計	令和	年	月 日	
魚 沼 市 消 防 本 部				

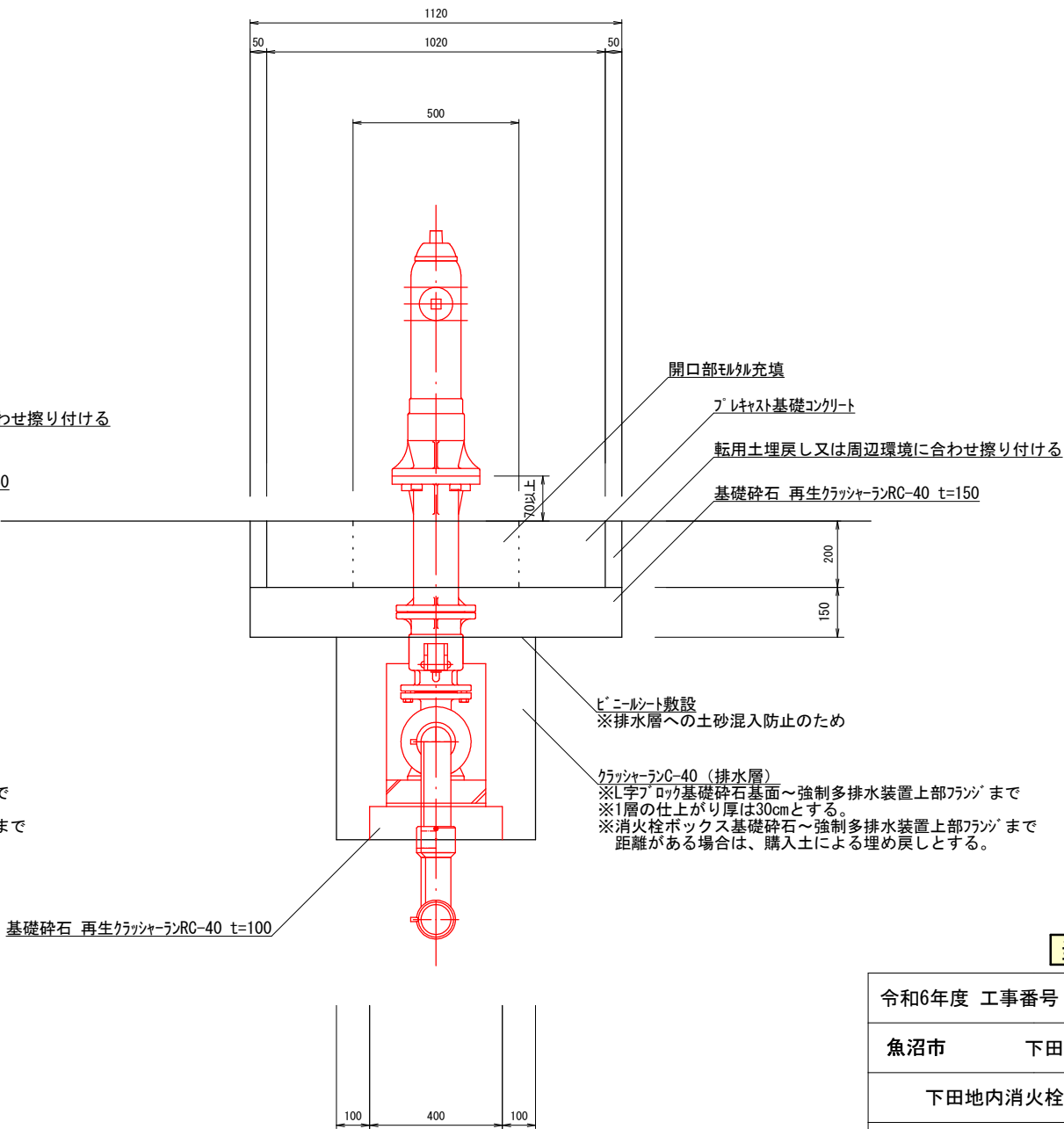
消火栓標準断面図

S=1/20

【側面断面図】



【正面断面図】



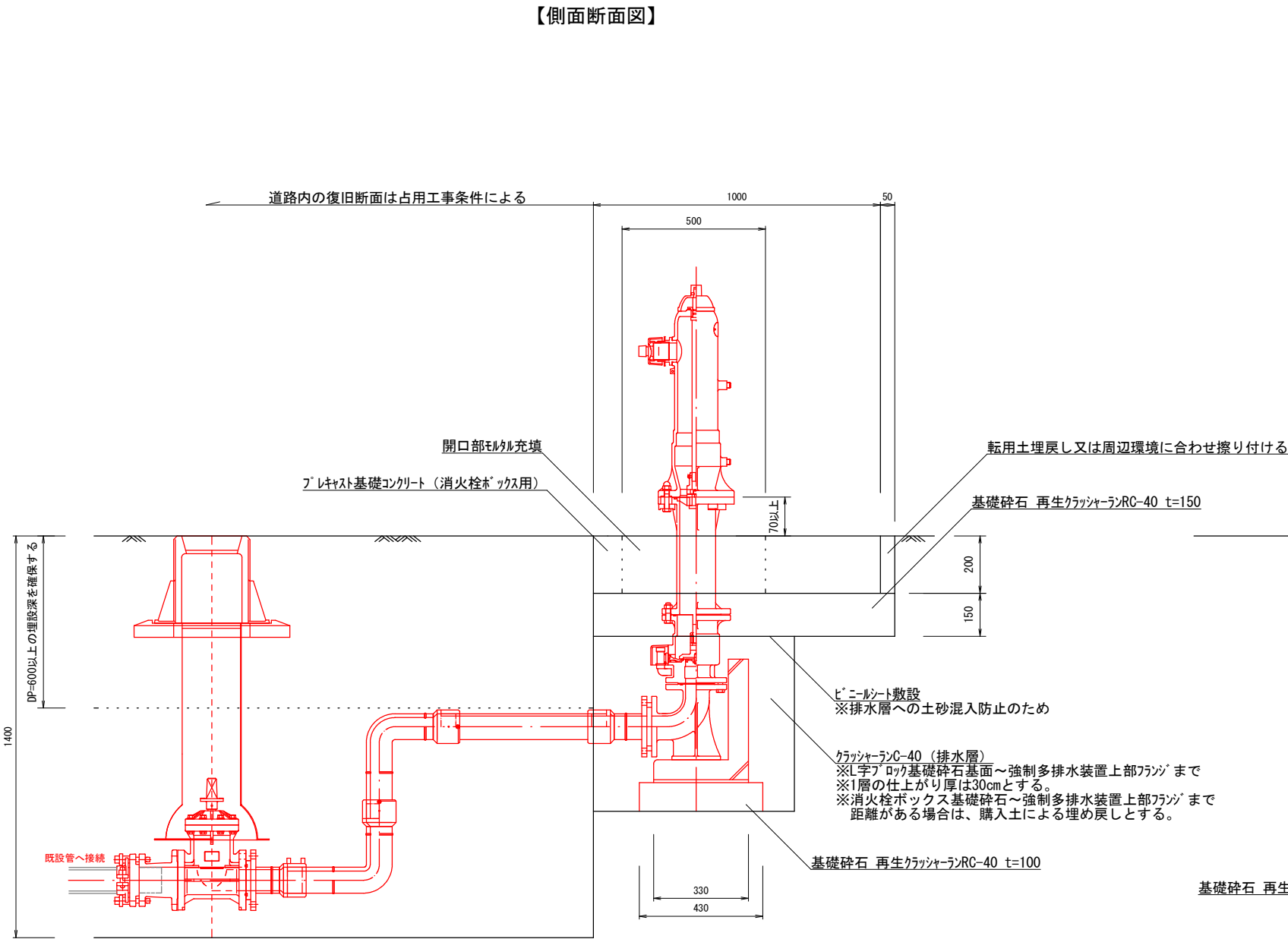
当初設計図

令和6年度 工事番号 消工第R6-3号				
魚沼市		下田		地内
下田地内消火栓更新工事				
消火栓標準断面図				
縮尺		S=1:20		
測量	令和	年	月 日	図番 3 / 6
設計	令和	年	月 日	
魚 沼 市 消 防 本 部				

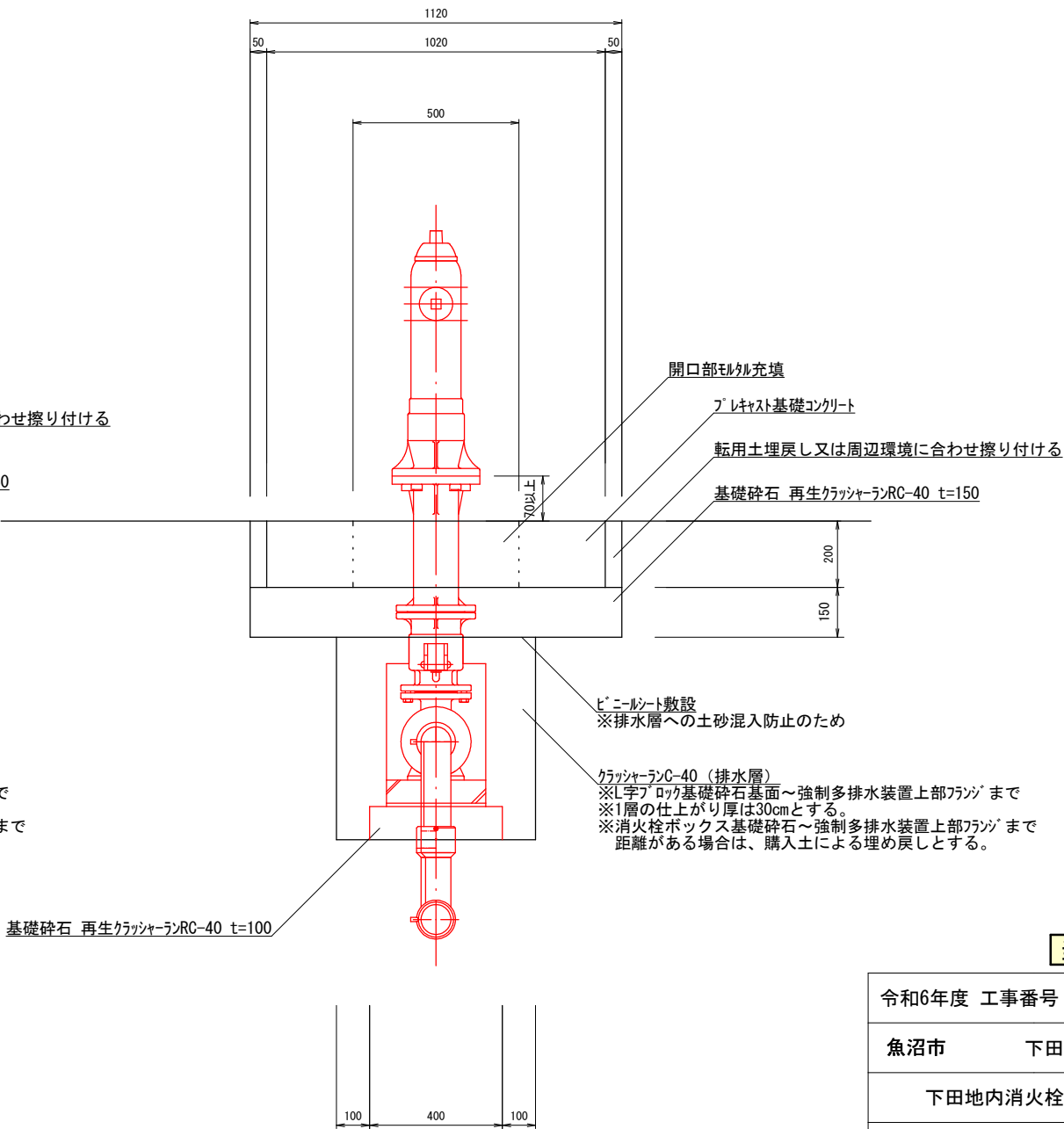
消火栓標準断面図

S=1/20

【側面断面図】



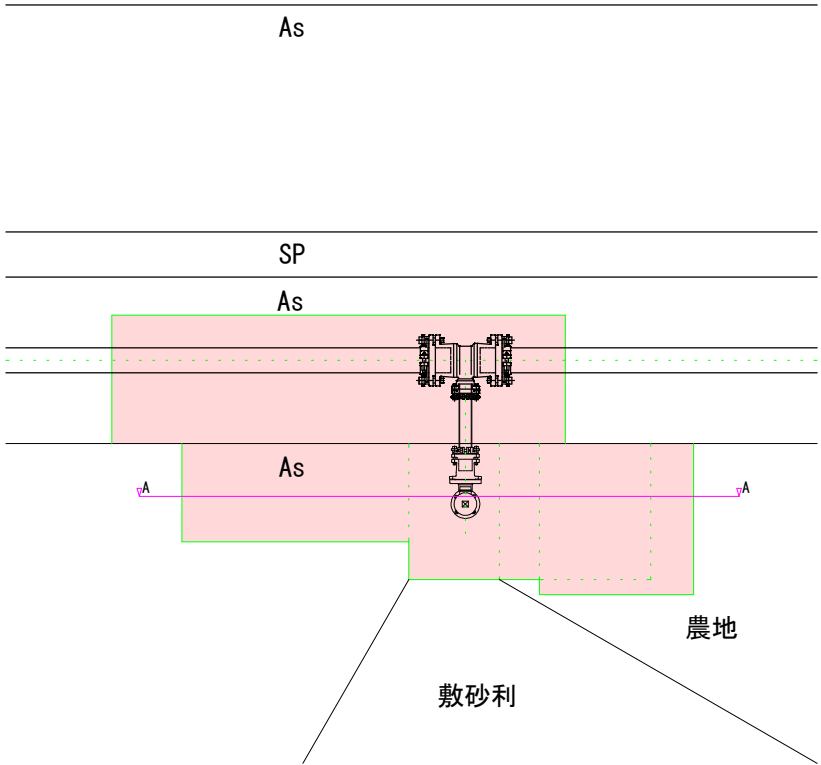
【正面断面図】



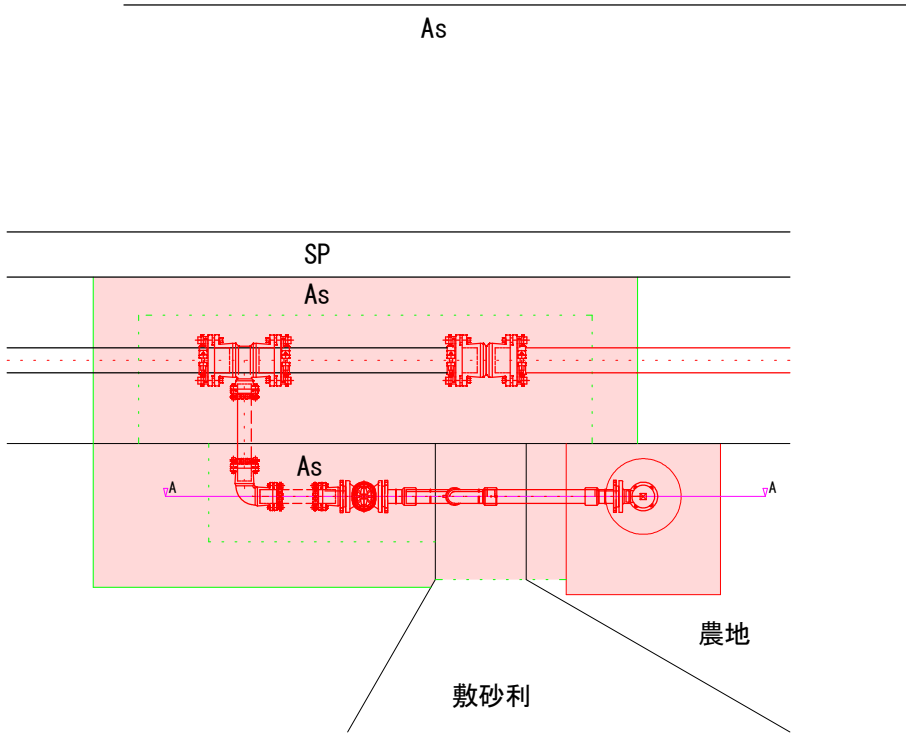
当初設計図

令和6年度 工事番号 消工第R6-3号				
魚沼市		下田		地内
下田地内消火栓更新工事				
消火栓標準断面図				
縮尺		S=1:20		
測量	令和	年	月 日	図番 3 / 6
設計	令和	年	月 日	
魚 沼 市 消 防 本 部				

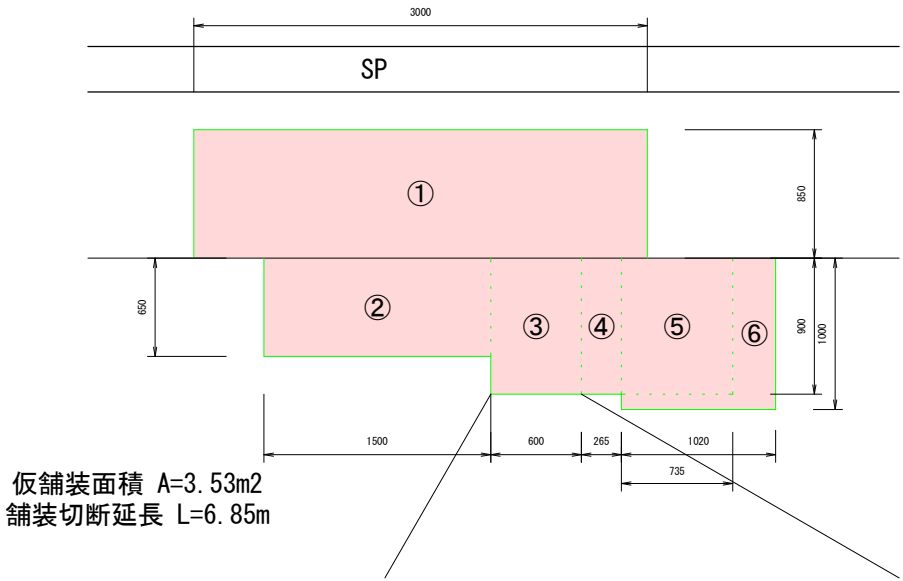
【掘削平面図】 S=1/50



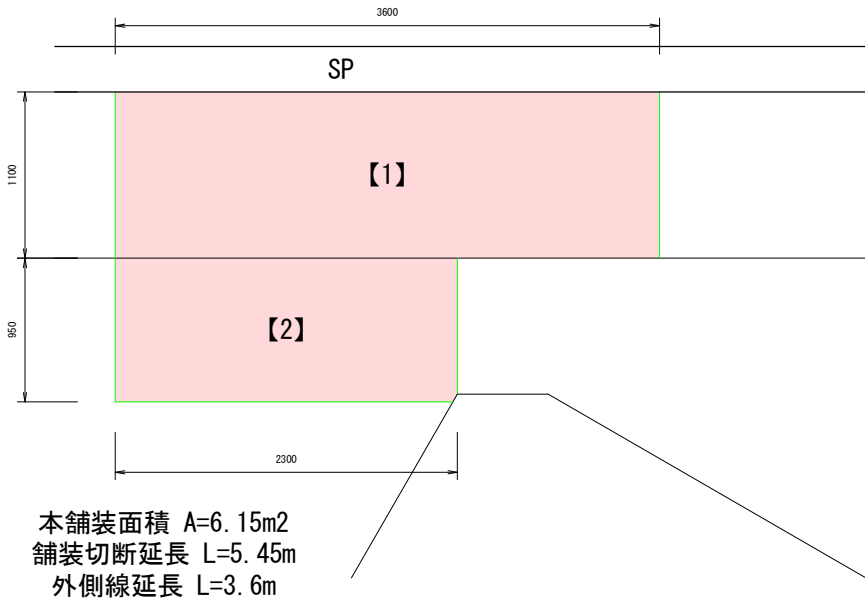
【復旧平面図】 S=1/50



【掘削範囲分割】 S=1/50



【本舗装範囲】 S=1/50

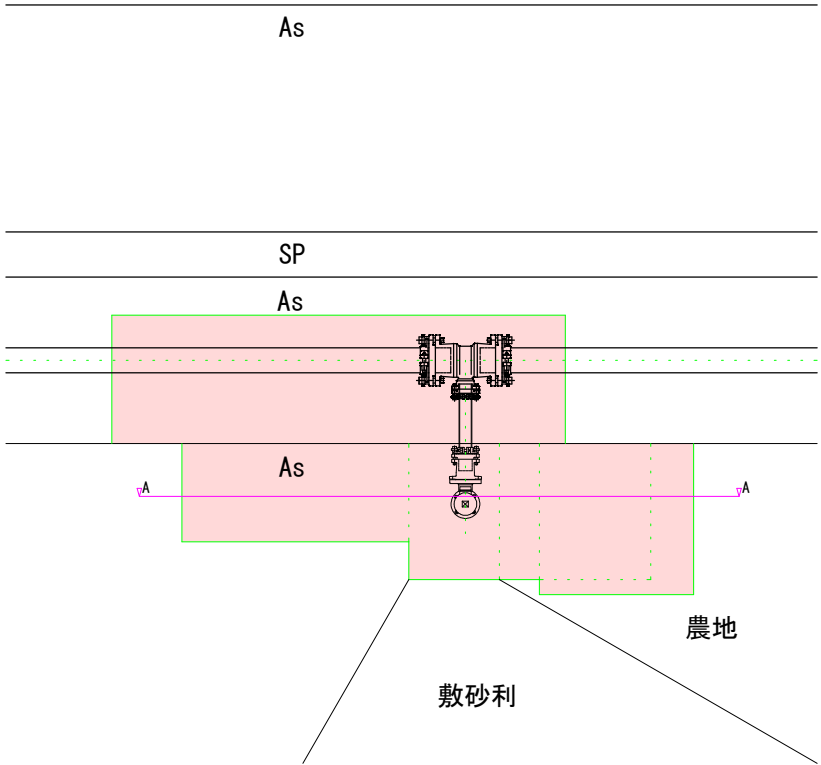


当初設計図

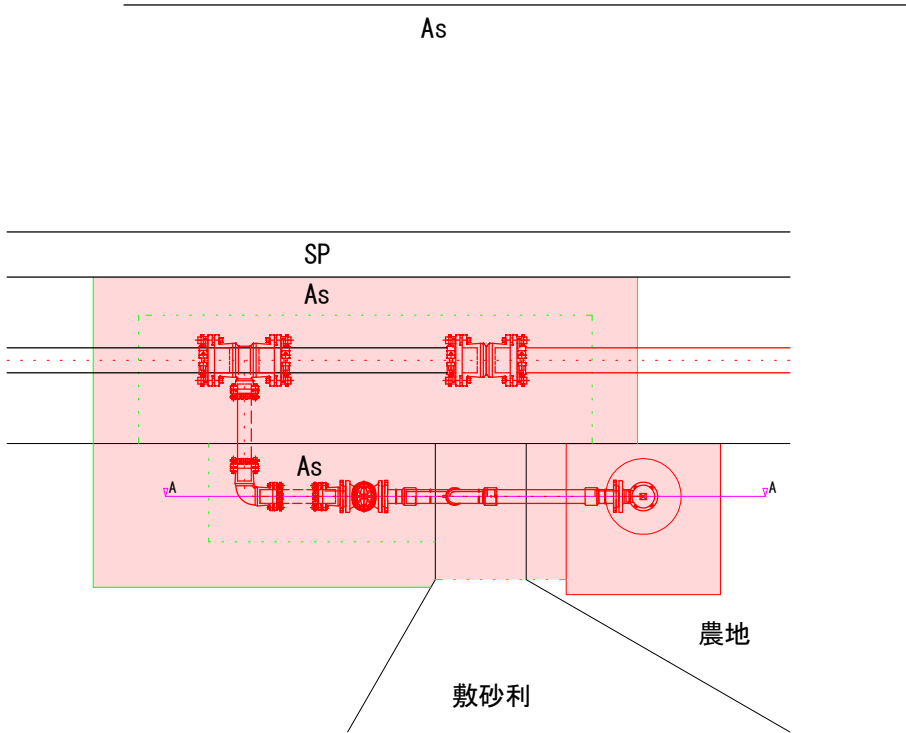
令和6年度 工事番号 消工第R6-3号					
魚沼市		下田		地内	
下田地内消火栓更新工事					
掘削復旧平面図					
縮尺		S=図示			
測量	令和	年	月	日	図番
					4 / 6
設計	令和	年	月	日	
魚沼市消防本部					



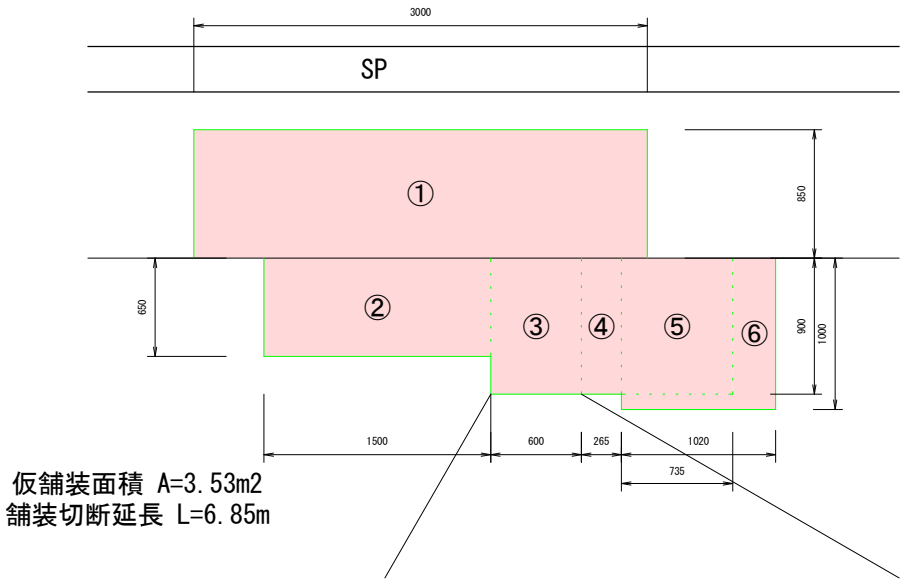
【掘削平面図】 S=1/50



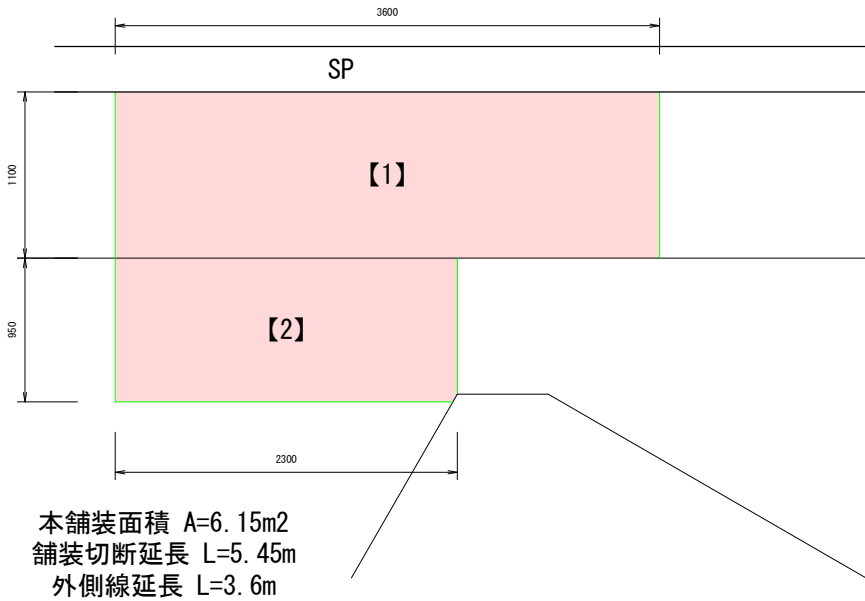
【復旧平面図】 S=1/50



【掘削範囲分割】 S=1/50



【本舗装範囲】 S=1/50



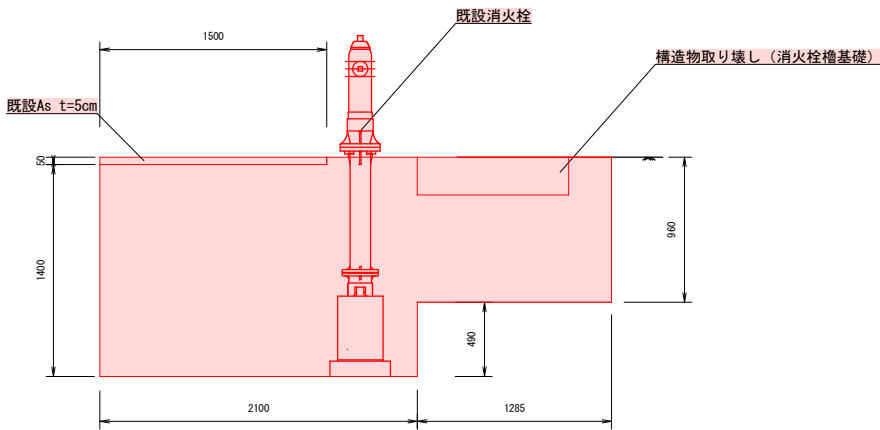
当初設計図

令和6年度 工事番号 消工第R6-3号					
魚沼市		下田		地内	
下田地内消火栓更新工事					
掘削復旧平面図					
縮尺		S=図示			
測量	令和	年	月	日	図番
					4 / 6
設計	令和	年	月	日	
魚沼市消防本部					

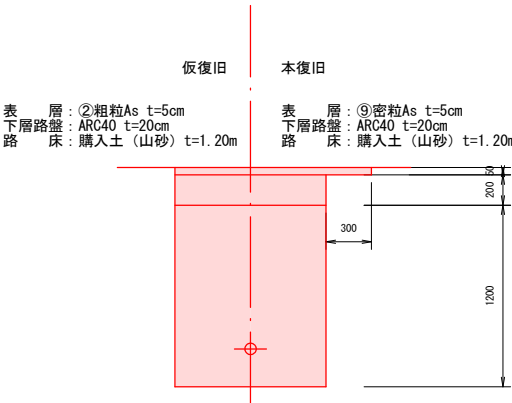


A-A断面図

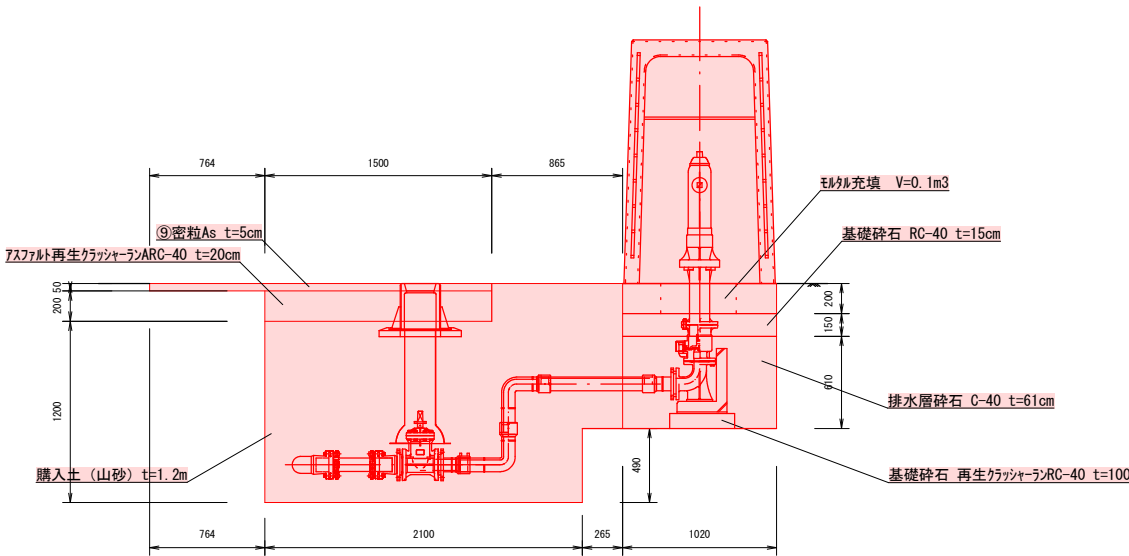
掘削断面図 S=1/50



【復旧断面図】 S=1/50



復旧断面図 S=1/50

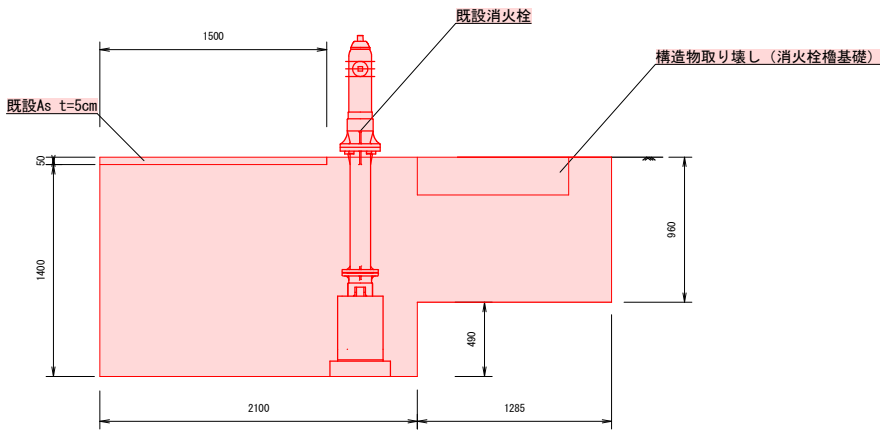


当初設計図

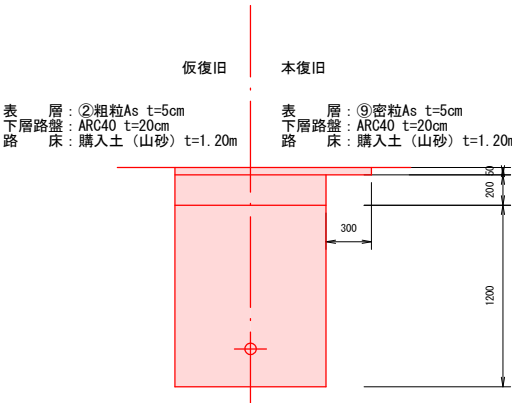
令和6年度 工事番号 消工第R6-3号					
魚沼市		下田		地内	
下田地内消火栓更新工事					
掘削復旧断面図					
	S=図示				
測量	令和	年	月	日	図番
設計	令和	年	月	日	5 / 6
魚沼市消防本部					

A-A断面図

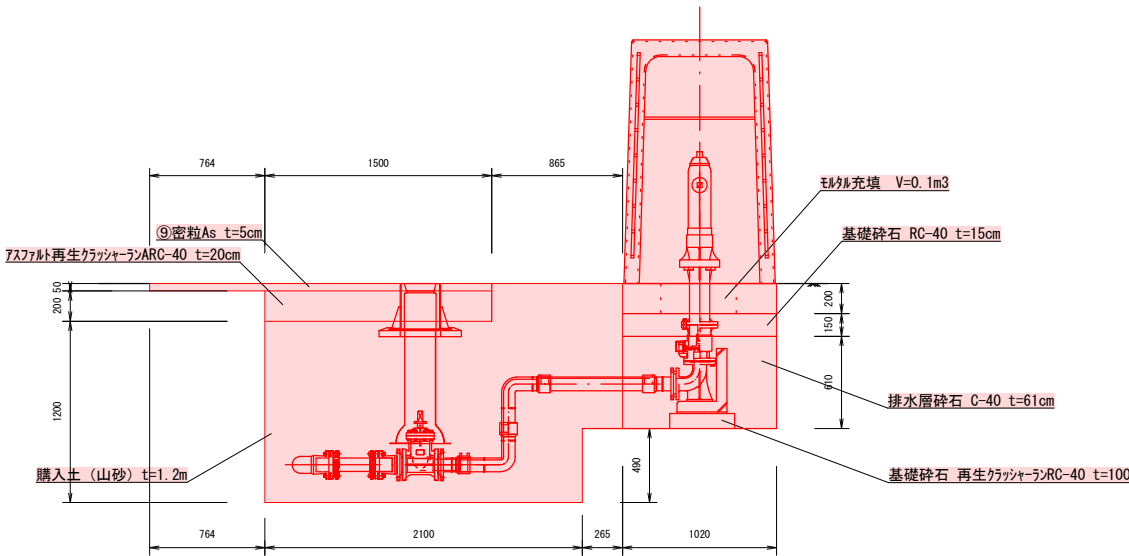
掘削断面図 S=1/50



【復旧断面図】 S=1/50



復旧断面図 S=1/50

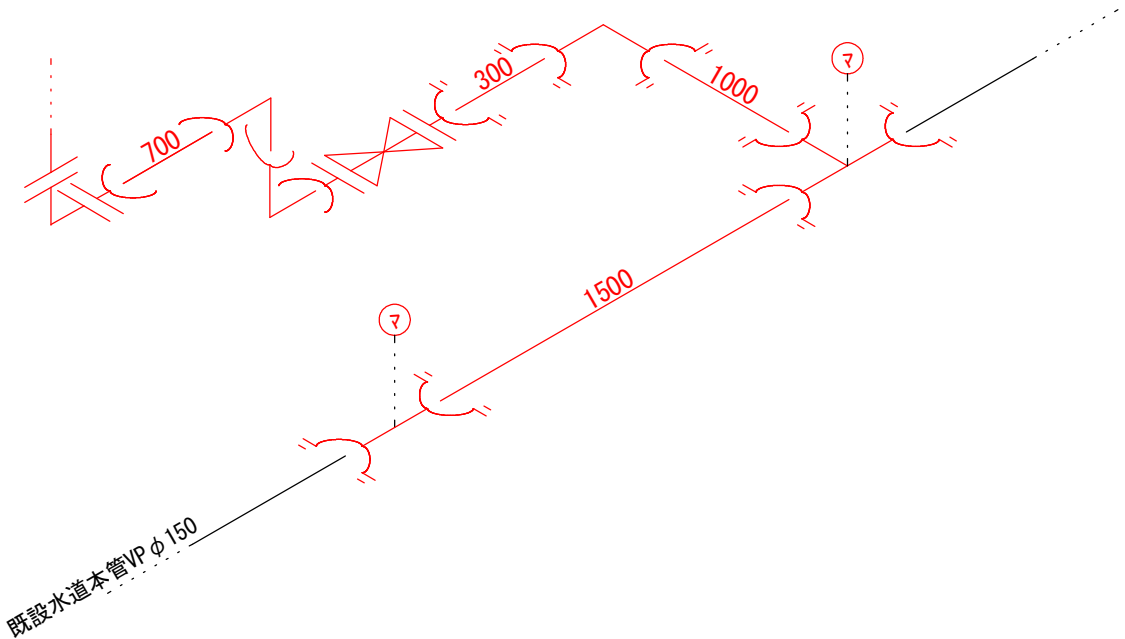


当初設計図

令和6年度 工事番号 消工第R6-3号					
魚沼市		下田		地内	
下田地内消火栓更新工事					
掘削復旧断面図					
	S=図示				
測量	令和	年	月	日	図番
設計	令和	年	月	日	5 ／ 6
魚沼市消防本部					

配管図

カ型T字管VP φ 150×75 N=1個  
HIVP φ 75 L=1.3m  
HIVP φ 150 L=1.5m  
カ型トレサ-VP φ 150 N=1個  
カ型曲管90° VP φ 75 N=1個  
カ型ショートフランジ 短管 7.5K φ 75 N=1個  
HPPE φ 75 L=0.7m  
EF-90° ベント φ 75 N=2個  
EF-フランジ 短管 7.5K φ 75 N=2個  
水道用バルブホルタット N=3組  
制水弁F型 φ 75 N=1個  
弁篋LJV2TD N=1個  
座台THP11 N=1個  
FRP筒B-800 N=1個  
地上式消火栓 φ 75 (短管乙管含) N=1.0基  
消火栓用L型ブロック N=1.0個  
コンクリート製消火栓ボックス1型 N=1.0基  
消火栓ボックス底板 N=1.0個  
消火栓標識・板・ポール・金具等 N=1.0式  
管明示テープ L=4.0m  
保安シート L=4.0m  
マーカー N=2個

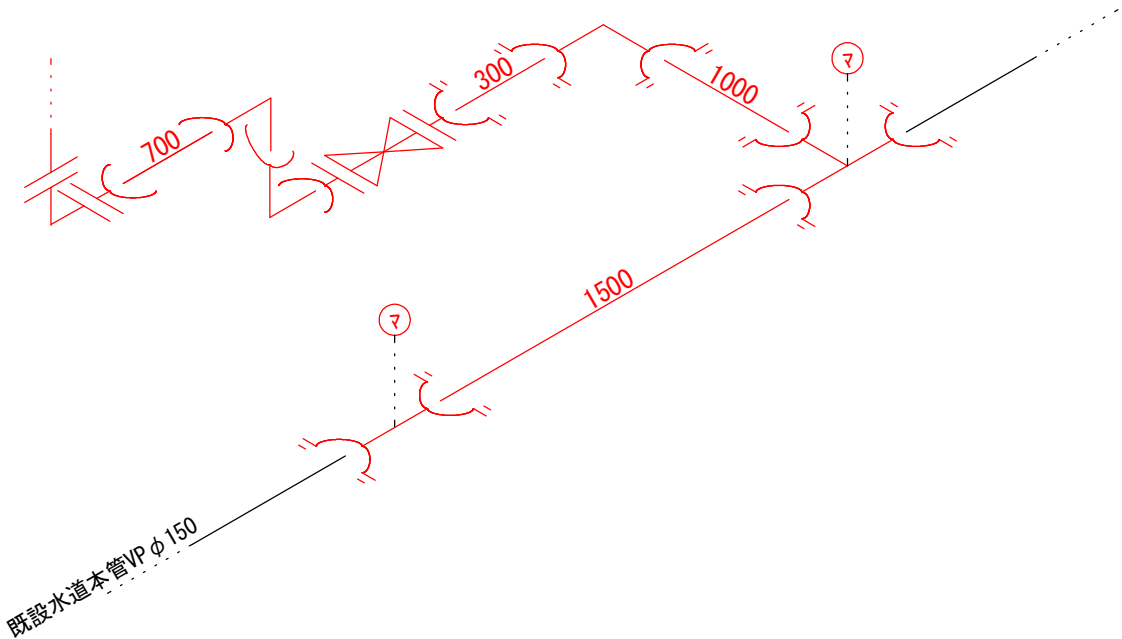


当初設計図

令和6年度 工事番号 消工第R6-3号						
魚沼市		下田			地内	
下田地内消火栓更新工事						
配管図						
縮尺		S=F				
測量	令和	年	月	日	図番	
					6 / 6	
設計	令和	年	月	日	6 / 6	
					6 / 6	
魚沼市消防本部						

配管図

カ型T字管VP φ 150×75 N=1個  
HIVP φ 75 L=1.3m  
HIVP φ 150 L=1.5m  
カ型トレサ-VP φ 150 N=1個  
カ型曲管90° VP φ 75 N=1個  
カ型ショートフランジ 短管 7.5K φ 75 N=1個  
HPPE φ 75 L=0.7m  
EF-90° ベント φ 75 N=2個  
EF-フランジ 短管 7.5K φ 75 N=2個  
水道用バルブホルタット N=3組  
制水弁F型 φ 75 N=1個  
弁篋LJV2TD N=1個  
座台THP11 N=1個  
FRP筒B-800 N=1個  
地上式消火栓 φ 75 (短管乙管含) N=1.0基  
消火栓用L型ブロック N=1.0個  
コンクリート製消火栓ボックス1型 N=1.0基  
消火栓ボックス底板 N=1.0個  
消火栓標識・板・ポール・金具等 N=1.0式  
管明示テープ L=4.0m  
保安シート L=4.0m  
マーカー N=2個



当初設計図

令和6年度 工事番号 消工第R6-3号						
魚沼市		下田			地内	
下田地内消火栓更新工事						
配管図						
縮尺		S=F				
測量	令和	年	月	日	図番	
					6 / 6	
設計	令和	年	月	日	6 / 6	
					6 / 6	
魚 沼 市 消 防 本 部						