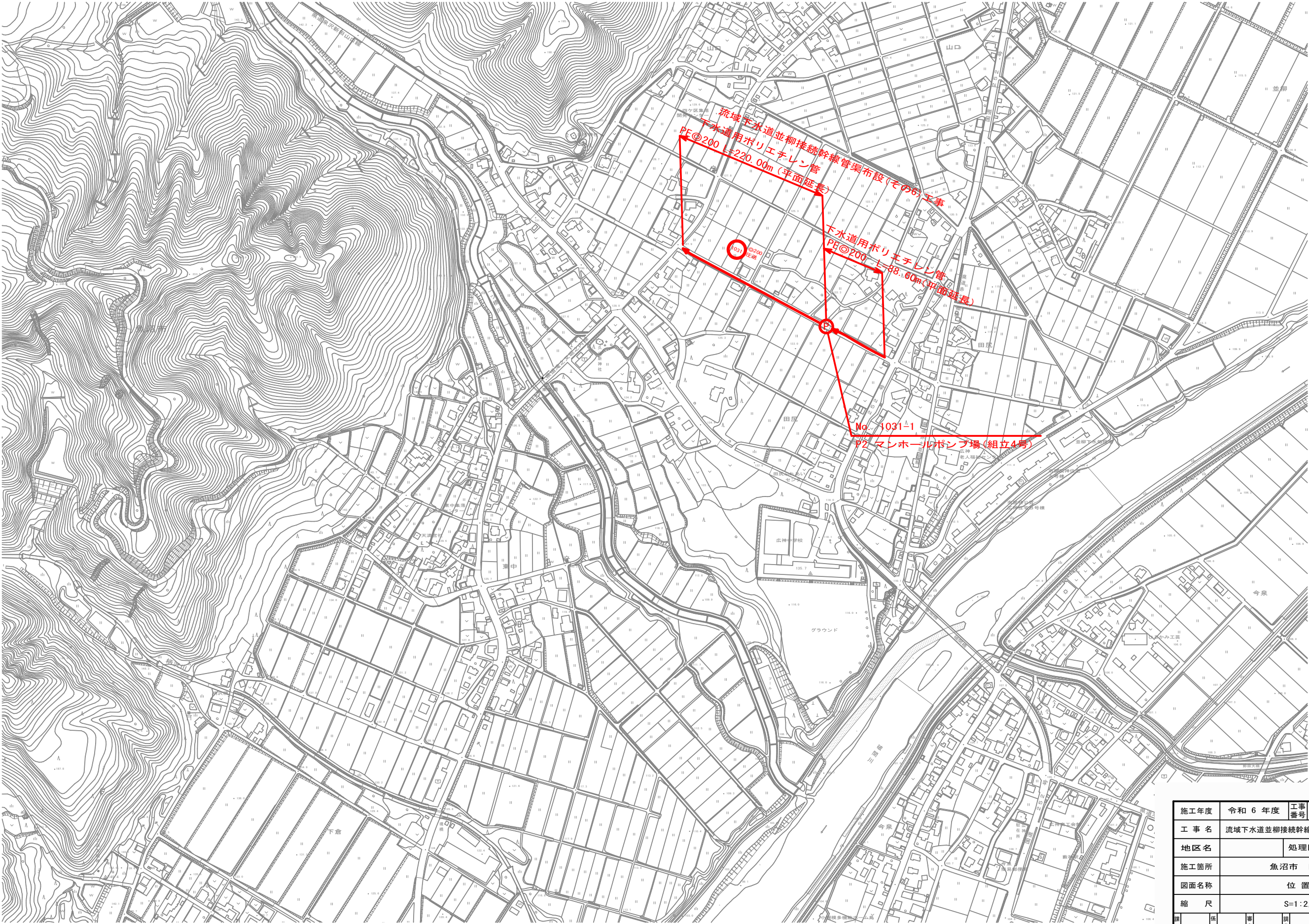


位置図

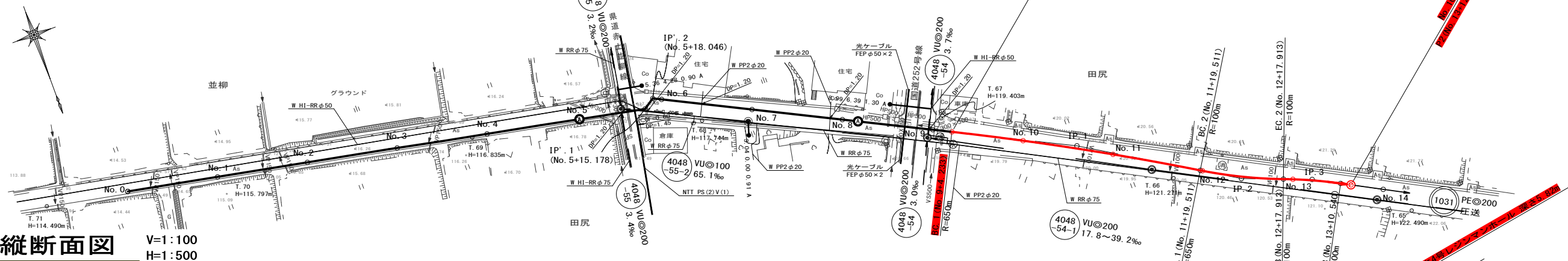
S=1:2,500



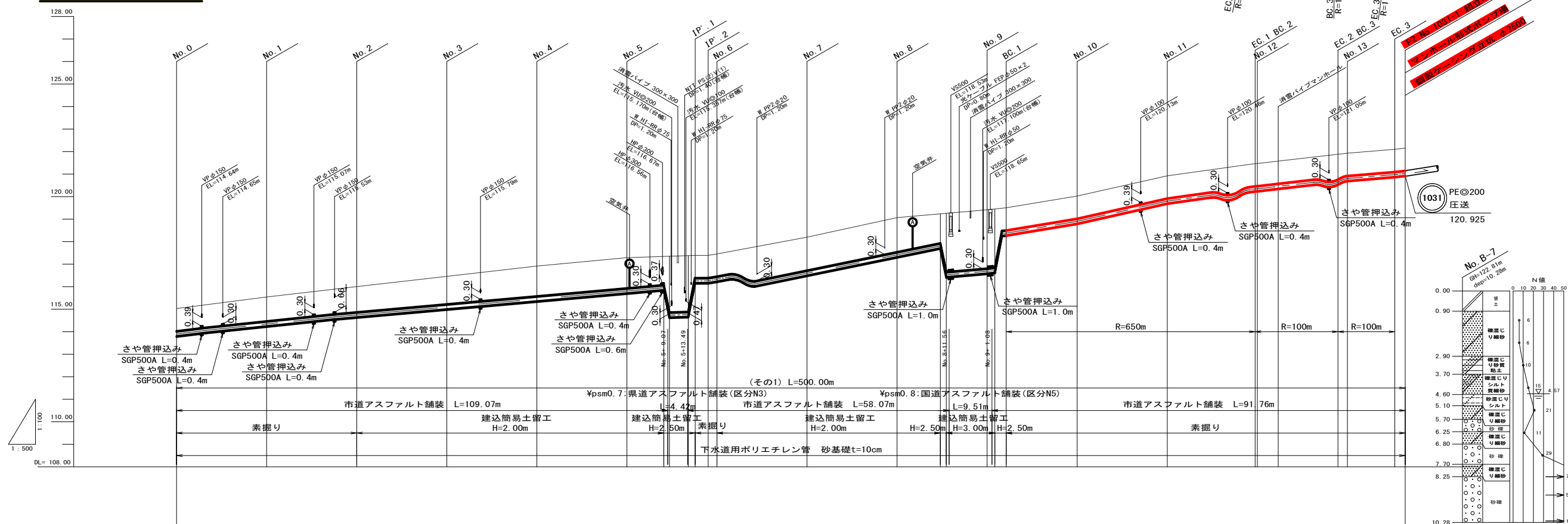
施工年度	令和 6 年度	工事番号	下工補R6-1
工 事 名	流域下水道並柳接続幹線管渠布設(その6)工事		
地区名		処理区名	
施工箇所	魚沼市 田尻 地内		
図面名称	位 置 図		
縮 尺	S=1:2,500		
図長	番	番	測
長	尺	尺	尺
魚 沼 市			



平面図 S=1:500



縦断面図 V=1:100 H=1:500



測点	No. 0	No. 1	No. 2	No. 3	No. 4	No. 5	No. 6	No. 7	No. 8	No. 9	No. 10	No. 11	EC. 1 BC. 2 No. 12	EC. 2 BC. 3 No. 13	EC. 3 No. 1031-1
現況地盤高	115.03	115.54	116.00	116.46	116.92	117.29	117.34	118.20	119.07	119.23	120.03	120.92	121.47	121.88	122.15
土被り	1.00	1.07	1.14	1.24	1.34	1.36	1.26	1.48	1.53	1.30	1.00	1.00	1.00	1.12	1.00
管底高	113.805	114.245	114.635	114.995	115.355	115.705	115.855	116.495	117.315	117.705	118.805	119.695	120.245	120.535	120.875
掘削深	1.35	1.42	1.49	1.59	1.69	1.71	1.61	1.83	1.88	1.65	1.35	1.35	1.35	1.47	1.35
追加距離	0.00	20.00	40.00	60.00	80.00	100.00	108.21	140.00	160.00	169.61	200.00	220.00	239.51	257.91	270.54
単距離	0.00	20.00	20.00	20.00	20.00	20.00	8.21	20.00	20.00	9.61	15.77	20.00	19.51	17.91	10.54
測点	No. 0	No. 1	No. 2	No. 3	No. 4	No. 5	+8.21 +9.44 +13.62 IP. 1 IP. 2 No. 6	No. 7	No. 8	+9.61 +10.93 BC. 1 No. 9	No. 10	No. 11	EC. 1 BC. 2 No. 12	EC. 2 BC. 3 No. 13	EC. 3 No. 1031-1

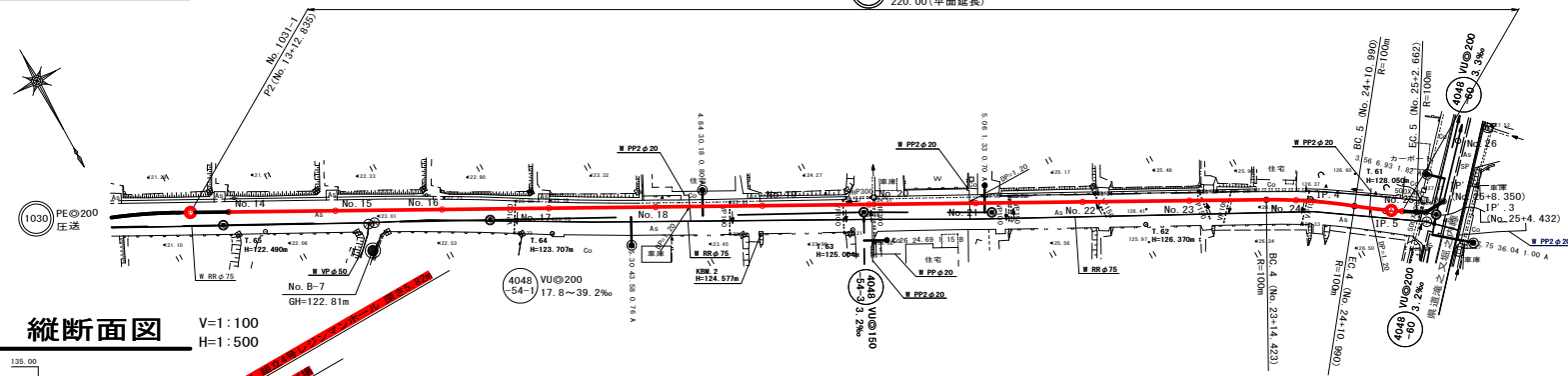
- ※1 施工時には、地下埋設物の位置関係を十分に確認の上、安全に施工を行う事とする。
- ※2 図面に記載した埋設管は、管理図資料による推定位置である。
- ※3 国道252号線には光ケーブルが埋設されているため、掘削時には立会いを要する。  
「湯沢砂防事務所破間川出張所」

1030

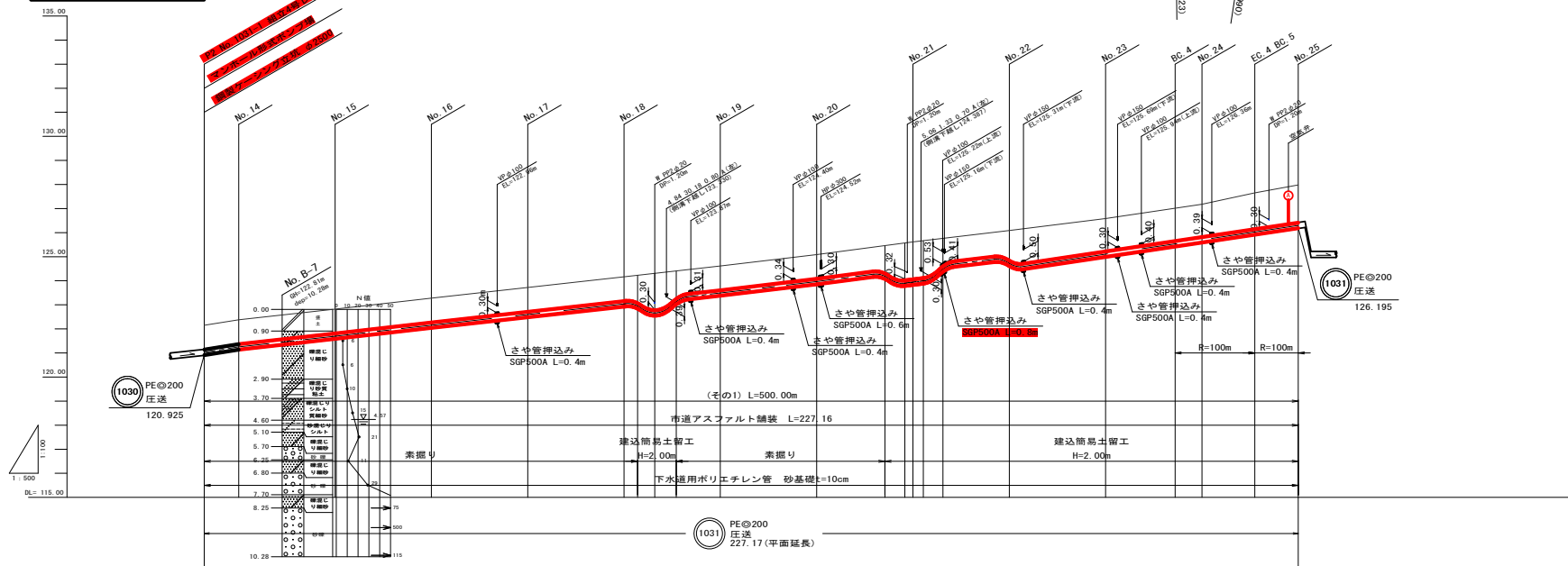
2/7

施工年度	令和 6 年度	工事番号	下工補R6-1		
工 事 名	流域下水道並柳接続幹線管渠布設(その6)工事				
地区名		処理区名			
施工箇所	魚沼市 田尻			地内	
図面名称	平面図・縦断面図(1)				
縮 尺	図 示				
撰 長	係 長	審 査	調 査	設 計	測 量
魚 沼 市					

平面図 S=1:500



縦断面図 V=1:100  
H=1:500



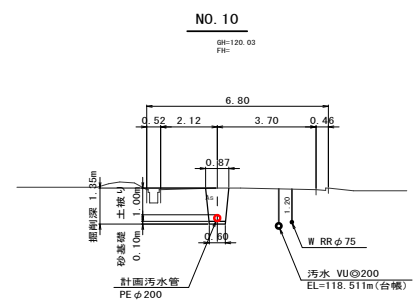
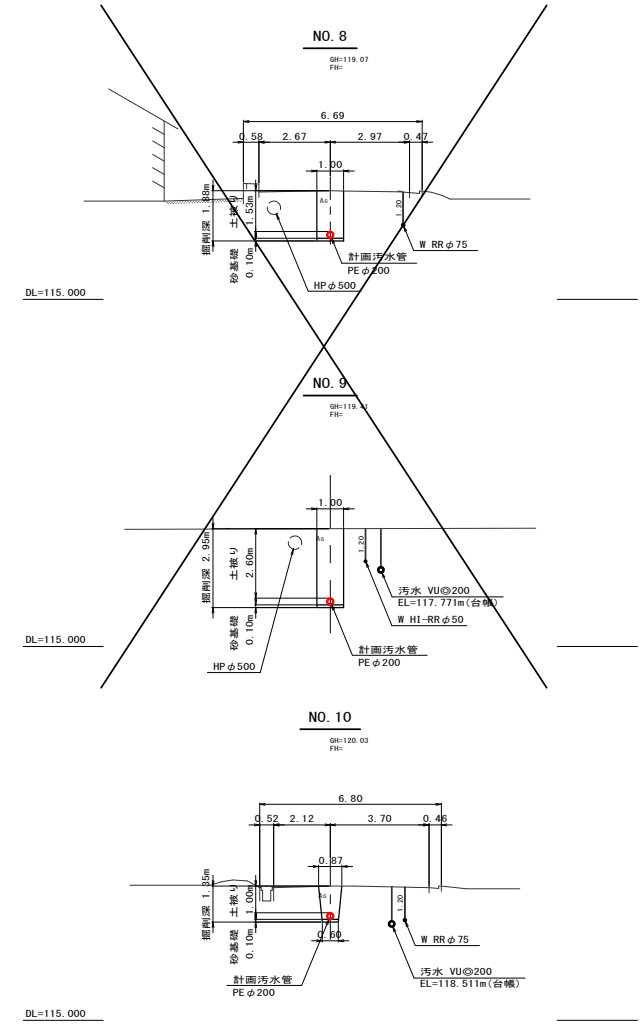
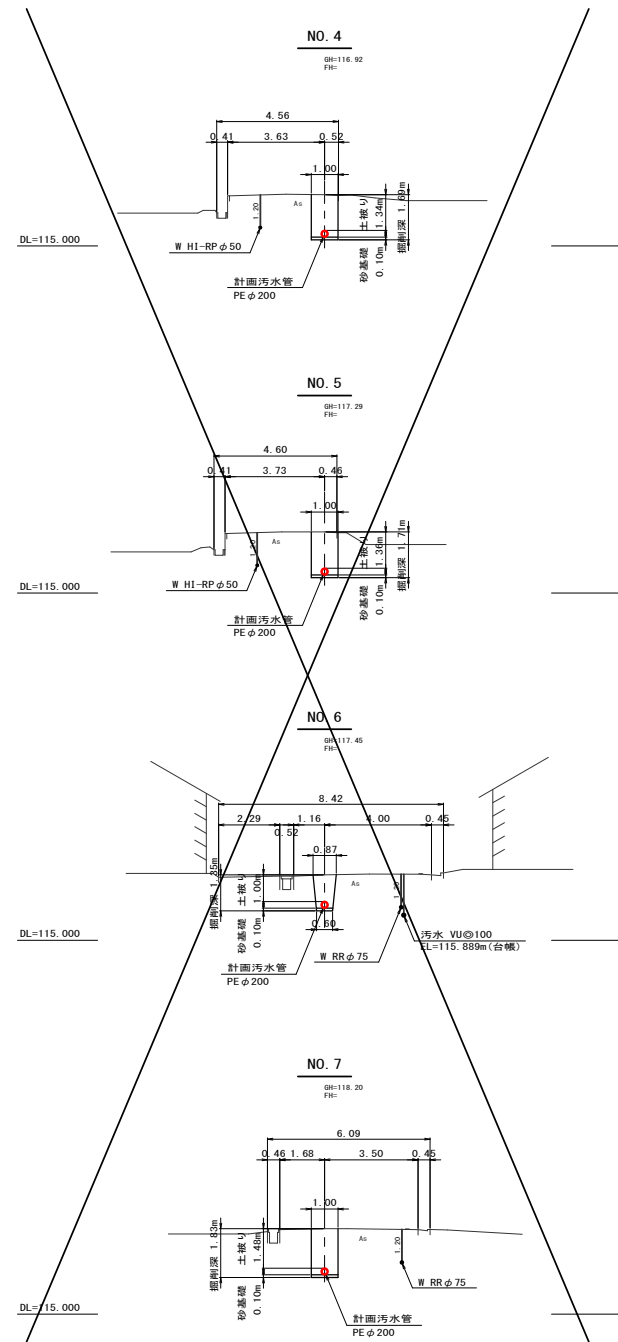
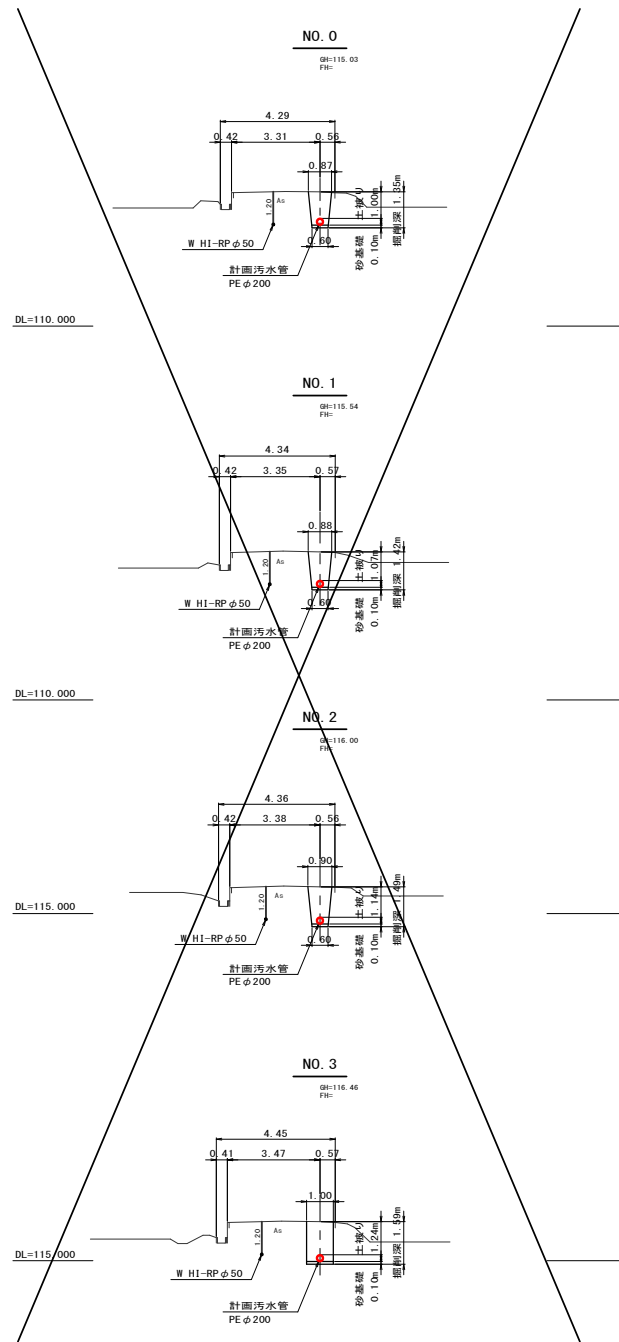
測点	断面距離	管底高	管成高	土盛り	現地断面
P2 No. 1031-1	0.00	122.15	1.00	122.15	
No. 14	7.17	122.38	1.00	122.38	
No. 15	20.00	122.82	1.00	122.82	
No. 16	20.00	122.28	1.00	122.28	
No. 17	20.00	122.71	1.00	122.71	
No. 18	20.00	122.41	1.00	122.41	
No. 19	9.16	122.62	1.00	122.62	
No. 20	20.00	122.09	1.00	122.09	
No. 21	2.16	122.66	1.54	122.66	
No. 22	13.77	122.09	1.25	122.09	
No. 23	20.00	122.59	1.36	122.59	
No. 24	5.58	122.18	1.35	122.18	
No. 25	9.01	122.98	1.56	122.98	

※1 施工時には、地下埋設物の位置関係を十分に確認の上、安全に施工を行う事とする。  
※2 図面に記載した埋設物は、管理図資料による推定位置である。

(1031)

施工年度	令和 6 年度	工事番号	下工補R6-1
工事名	流域下水道並柳接続幹線管渠布設(その6)工事		
地区名	魚沼市	処理区名	田尻
施工箇所	魚沼市 田尻 地内		
図面名称	平面図・縦断面図(2)		
縮尺	図 示		
備考	魚 沼 市		

# 横断面図 (1) S=1:100



1030

1031

4/15

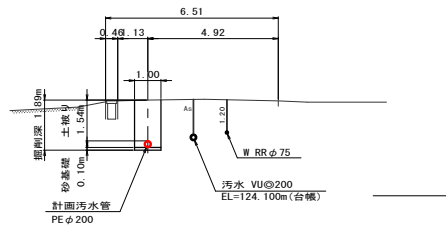
施工年度	令和 6 年度	工事 番号	下工補R6-1
工 事 名	流域下水道並柳接続幹線管渠布設(その6)工事		
地区名	処理区名		
施工箇所	魚沼市 田尻	地内	
図面名称	横 断 面 図 (1)		
縮 尺	S=1:100		
製 定	製 定	製 定	製 定
魚 沼 市			



横断面図 (3) S=1:100

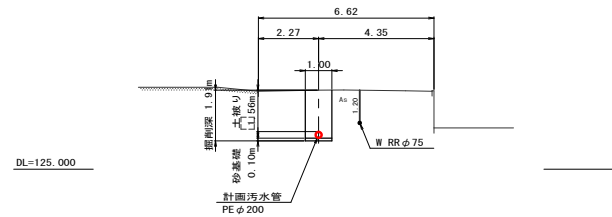
NO. 21

GR=125.610  
FR=



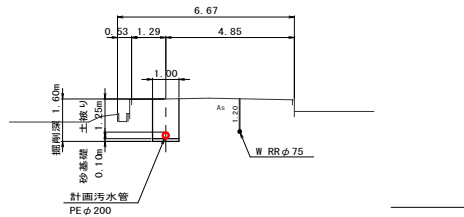
NO. 25

GR=127.980  
FR=



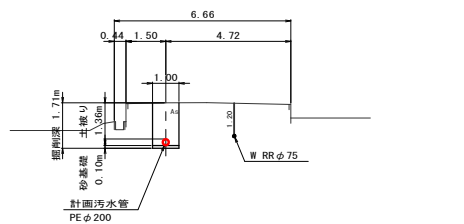
NO. 22

GR=125.090  
FR=



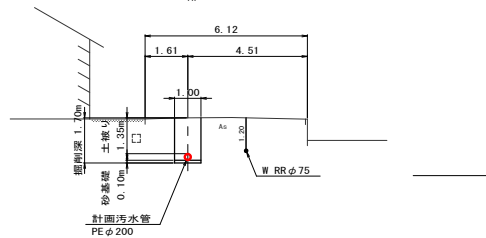
NO. 23

GR=125.590  
FR=



NO. 24

GR=127.180  
FR=

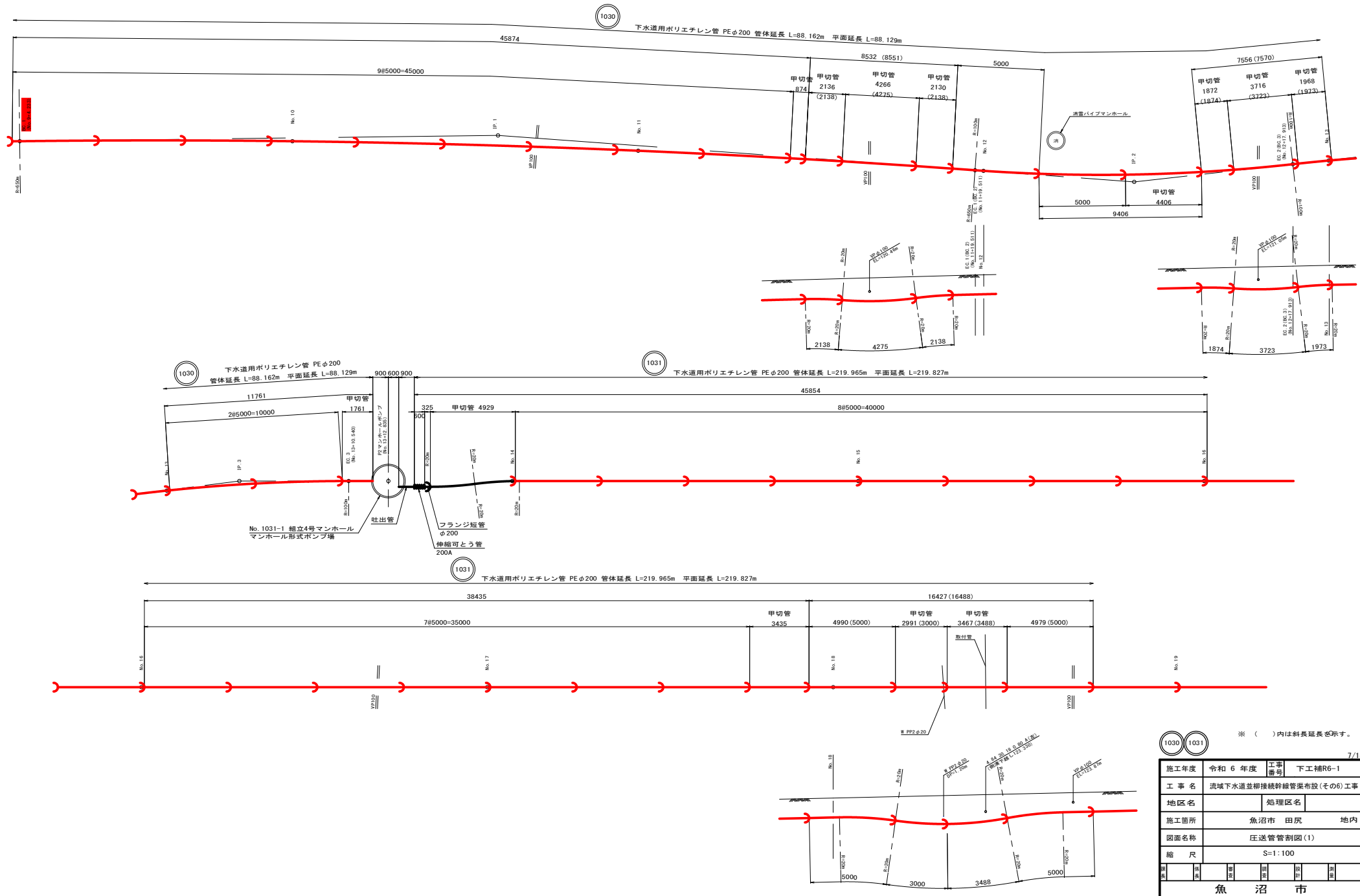


1030 1031

6/15

施工年度	令和 6 年度	工事番号	下工補R6-1
工事名	流域下水道並柳接幹線管渠布設(その6)工事		
地区名		処理区名	
施工箇所	魚沼市 田尻	地内	
図面名称	横断面図 (3)		
縮尺	S=1:100		
図	説	明	書
魚	沼	市	

# 圧送管管割図(1) S=1:100



※ ( )内は斜長延長を示す。

1030 1031

施工年度	令和 6 年度	工事番号	下工補R6-1
工事名	流域下水道並柳接続幹線管渠布設 (その6) 工事		
地区名	魚沼市	処理区名	地内
施工箇所	魚沼市 田尻 地内		
図面名称	圧送管管割図(1)		
縮尺	S=1:100		
製	図	監	審
日	月	年	日
魚沼市			

S=1 : 100



名 称	規 格	単 位	数 量	備 考
下水用ポリエチレン管 (JSWAS K-14)				
片受直管 (定尺)	φ200×5000	本	49	
片受直管 (切管)	φ200×5000			別 項
曲管45°	φ200	個	0	
曲管11 1/4°	φ200	個	0	
カラー	φ200	個	1	
フランジ短管	φ200 10K	個		
水道配水用ポリエチレン挿し口付錆鉄異形管 T字管N (GF形)	φ200×φ75	個	1	
下水用ダクタイル錆鉄管 (JWSAS G-1)				
フランジ短管	φ75 L=400 7.5K	個		
フランジ短管	φ75 L=500 7.5K	個	1	
下水用空気弁 (補修用付き)	φ75	個	1	
伸縮可とう管	200A 低圧用200mm沈下型	個		

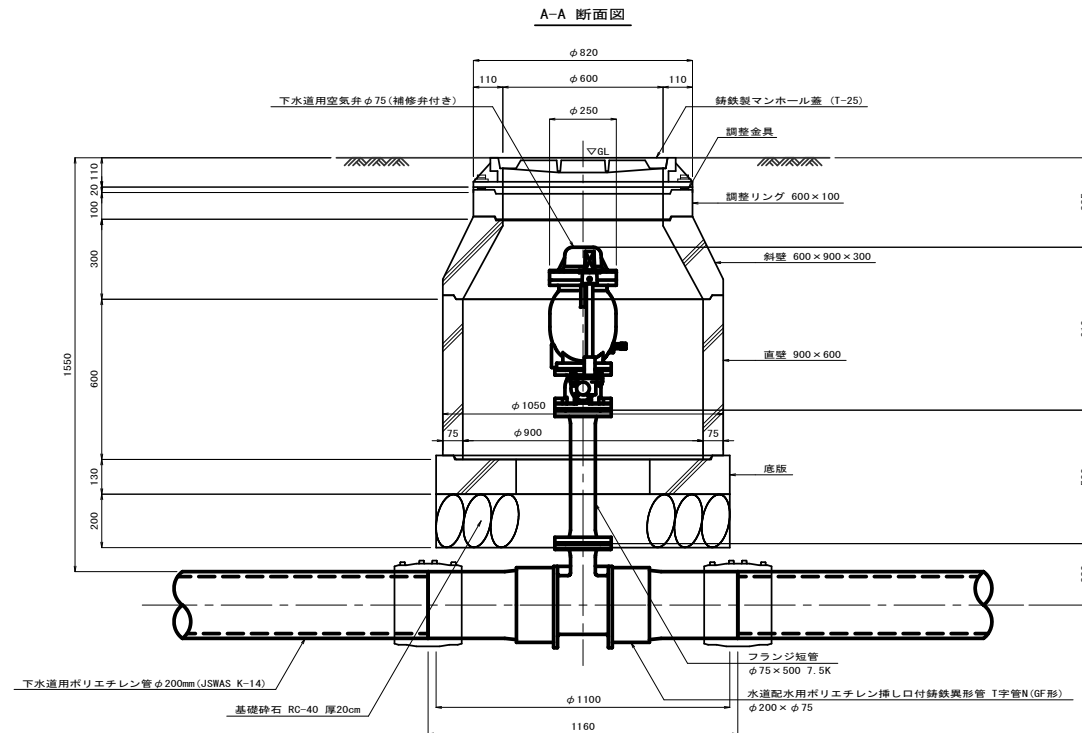
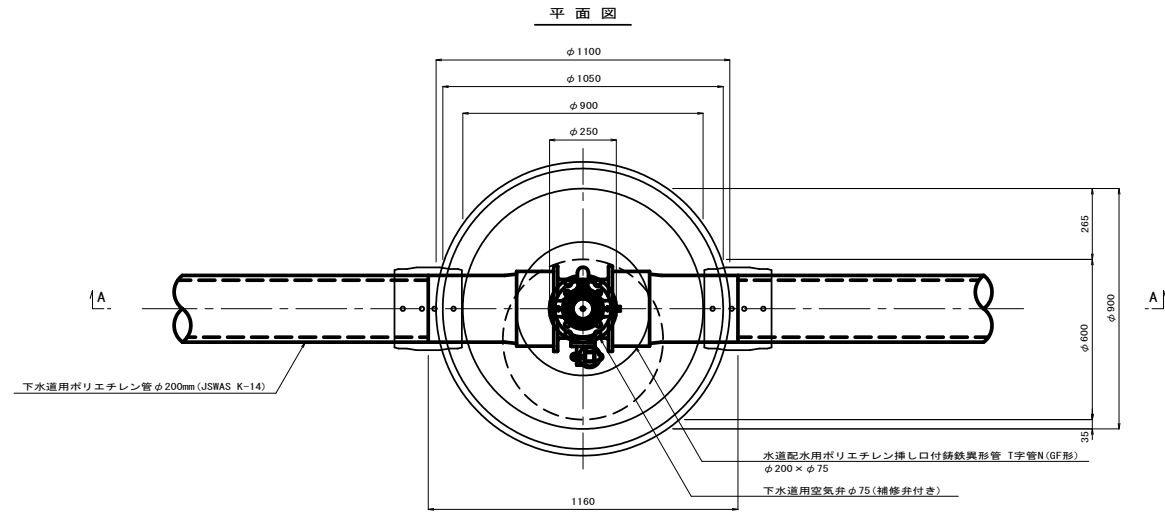
	甲切り (mm)	(本)		甲切り (mm)	(本)	備 考
1	714		16	2,904		
2	823		17	3,000	4	
3	874	1	18	3,201	1	
4	1,062		19	3,435	1	
5	1,088		20	3,488	1	
6	1,248		21	3,560	1	
7	1,467	1	22	3,604	1	
8	1,568		23	3,723	1	
9	1,696	1	24	3,839	1	
10	1,761	1	25	3,840		
11	1,874	1	26	4,000		
12	1,973	1	27	4,275	1	
13	2,138	2	28	4,406	1	
14	2,515	1	29	4,759		
15	2,699		30			
			合計	61,967	22	

1031

/15



No. 25付近 空気弁室構造図 S=1:10  
(組立1号マンホール)



9/15

施工年度	令和 6 年度	工事番号	下工補R6-1
工 事 名	流域下水道並柳接続幹線管渠布設 (その6) 工事		
地区名		処理区名	
施工箇所	魚沼市 田尻	地内	
図面名称	No. 25付近 空気弁室構造図		
縮 尺	S=1:10		
製 図 者		製 図 日	
検 査 者		検 査 日	
施 工 者		施 工 日	
魚 沼 市			

S=1 : 30

1950

75 1800 75

ゴム製マンホール継手

PE200 圧送

φ600

φ120

飛散防止板(別途発注)  
φ200用点検孔付

A-A

B-B

Technical drawing of a vertical structure, likely a water tower or silo, showing dimensions and components.

**Dimensions:**

- Top width: 1500
- Base width: 1500
- Height markers (left): 5980, 170, 100, 1800, 1800, 1800, 160
- Internal height markers (right): 75, 80

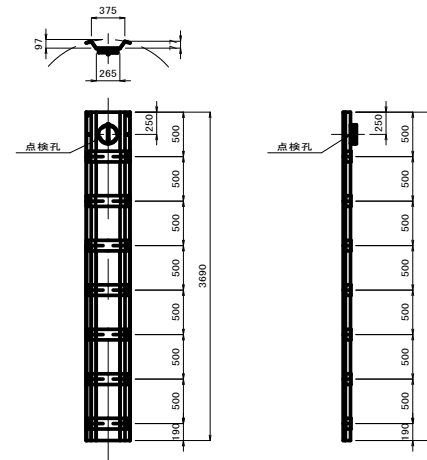
**Components and Labels:**

- 鉄蓋及び受枠 (耐食性) (Iron cover and frame, corrosion-resistant)
- 親子蓋 1200 x 600 (Parent-child cover 1200 x 600)
- 調整金具 (Adjusting hardware)
- 無収縮モルタル (Non-shrink mortar)
- 調整リング (Adjusting ring)
- 頂板 (Top plate)
- 直壁 (Straight wall)
- FRP製中間スラブ (別途発注) φ1800用 (FRP intermediate slab (separate order) for φ1800 use)
- 直壁 (Straight wall)
- PP製サイド付きハシゴ 4.800m (PP side-mounted ladder 4.800m)
- 直壁 (Straight wall)
- 底板 (Bottom plate)
- 底盤コンクリート (Base concrete)

**Other Labels:**

- ▽ 122.15
- ▽ 120.925
- 1030
- PEφ200 庄送
- ゴム製マンホール継手 (Rubber manhole joint)
- 飛散防止板 (別途発注) φ200用点検孔付 (Anti-splash plate (separate order) for φ200 inspection hole)
- L.W.L. ▽ 117.585
- ▽ 116.330
- ▽ 116.170

(参考図)



Technical drawing of a vertical structure, likely a water tower or silo, showing a cross-section and elevation. The drawing includes dimensions and labels for various components.

**Dimensions:**

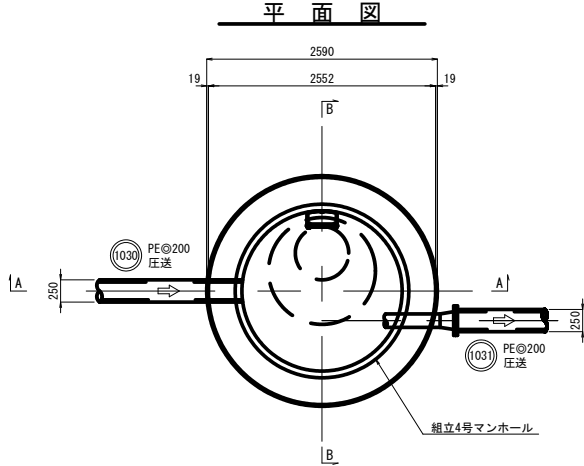
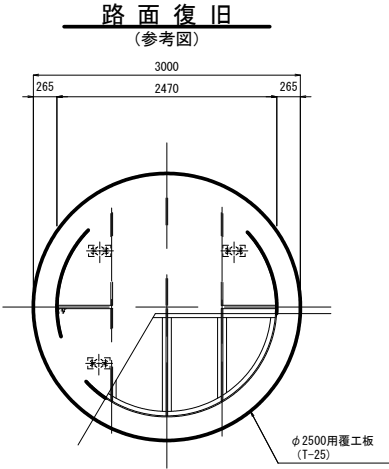
- Top width: 150, 1200, 150
- Overall height: 2500
- Internal height segments: 100, 1170, 1170, 1150
- Bottom width: 150, 1200, 150
- Internal width segments: 75, 1800, 75
- Overall width: 3320
- Internal width segments: 100, 1170, 1170, 1150

**Labels and Components:**

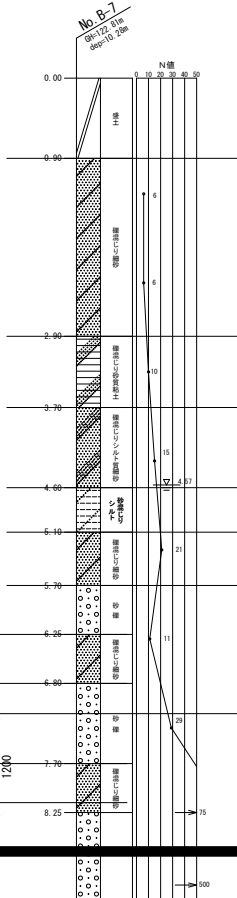
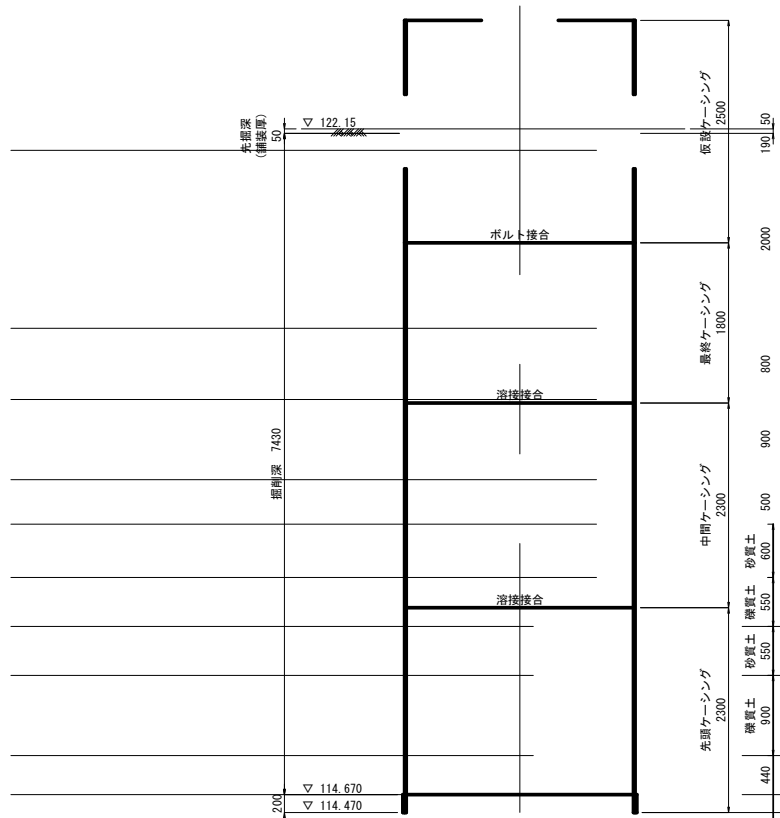
- 調整金具 (Adjustment hardware)
- 無収縮モルタル (Non-shrink mortar)
- 調整リング (Adjustment ring)
- 頂 版 (Top plate)
- 直 壁 (Straight wall)
- FRP製中間スラブ (別途発注) φ1800用 (FRP intermediate slab (separate order) for φ1800 use)
- 直 壁 (Straight wall)
- PP製サイド付きハシゴ 4.800m (PP side-mounted ladder 4.800m)
- 直 壁 (Straight wall)
- 底 版 (Bottom plate)
- 鉄筋及び受栓 (耐食性) (親子蓋 1200 × 600) (Reinforcement and plug (corrosion resistant) (parent-child cover 1200 × 600))
- PE@200 圧送 EL=120.925 (PE@200 pressure delivery EL=120.925)
- 飛散防止板 (別途発注) φ200用点検孔付 (Flycatcher prevention board (separate order) with φ200 inspection hole)
- L. W. L. ▽ 117.585
- ▽ 116.330
- ▽ 116.170
- 底盤コンクリート (Base concrete)

施工年度	令和 6 年度		工事番号	下工補R6-1		
工 事 名	流域下水道並柳接続幹線管渠仮布設 (その6) 工事					
地区名			処理区名			
施工箇所	魚沼市		田 沢	地 内		
図面名称	No. 1031-1 組立4号レジマンホールポンプ構造図					
縮 尺	S=1:30					
製 図 者	製 図 者	製 図 者	製 図 者	製 図 者	製 図 者	製 図 者
魚 沼 市						

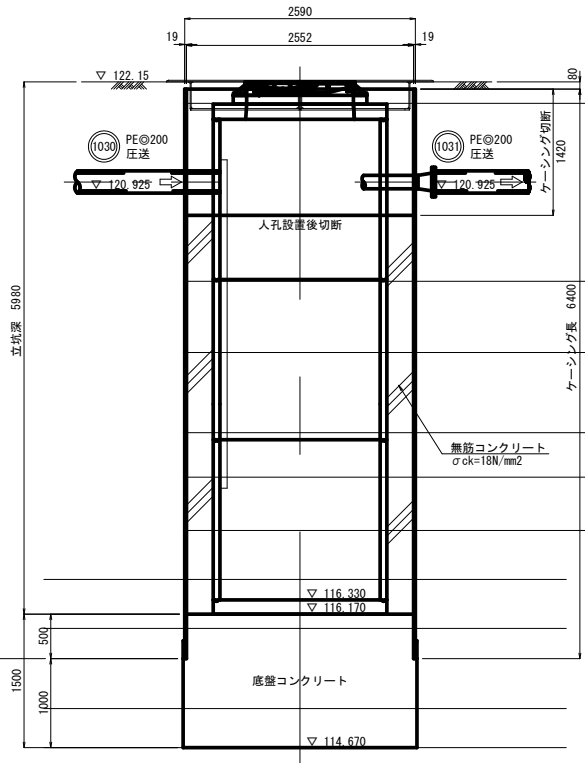
No. 1031-1 組立4号レジンマンホールポンプ仮設図 S=1:30



圧入掘削完了図



立坑完了図



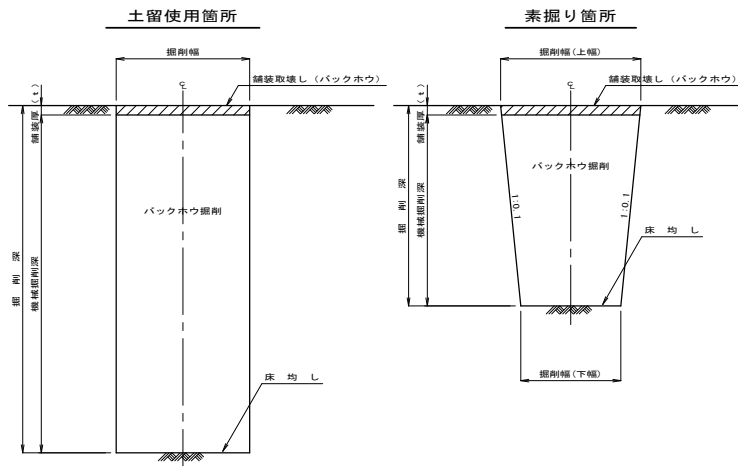
※ 埋戻しコンクリートの打設は2回程度に分ける事とし、1回目は1m程度の高さで打設を行い、養生後2回目の打設を行う事とする。

11/15

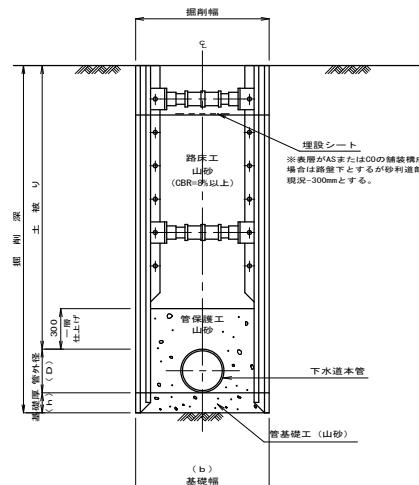
施工年度	令和 06 年度		工事番号	下工補R6-1	
工 事 名	流域下水道並柳地区継続幹線管渠布設 (その6) 工事				
地区名			処理区名		
施工箇所	魚沼市		田尻	地内	
図面名称	No. 1031-1 組立4号レジンマンホールポンプ仮設図				
縮 尺	S=1:30				
図式	縮尺	単位	単位	単位	単位
魚 沼 市					

S=1 : 20

掘削標準断面図

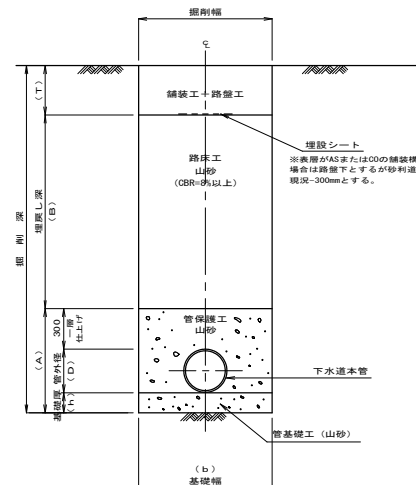


管布設標準断面図



※ 素掘り箇所の場合も上図に準ずる。

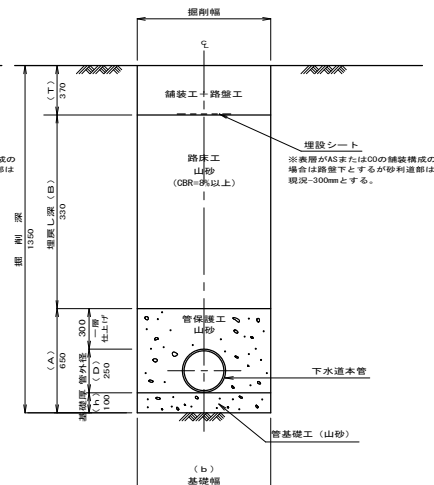
埋戻し標準断面図



※ 素掘り箇所の場合も上図に準ずる。

圧送管標準断面図

土被り1.0m



※ 素掘り箇所の場合も上図に準ずる。

掘削幅寸法一覽表

			(単位mm)
土留工種別	掘 削 深	掘削機種種	掘 削 幅
			下水道用 ポリエチレン管
			PE φ200
素掘り工	1.50m以下	山耕0.28m3(平耕0.20m3)	0.60
建込簡易土留工	1.50m以上	山耕0.28m3(平耕0.20m3)	1.00

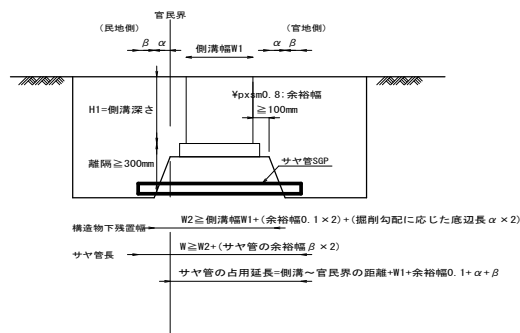
鋪裝厚寸法一覽表

(単位mm)		
舗装厚 道路種別	t	T
一般国道252号 (区分N5)	100	420
一般県道滝之又堀之内線 (区分N4)	50	370
一般県道赤土並柳線 (区分N3)	50	290
市道As道	50	290

砂・碎石基礎厚寸法一覽表

基礎工 呼び径	h	D	A	b	土留工種別
PE φ200	100	250	650	600	素掘り工
				1000	建込簡易土留工

側溝下越し部標準図



※1 さや管長は、横断管外径+2×100mm以上とする。

※2 油圧オーバーにより削孔のこと。

※3 オーガー径は原則としてさや管径に同じ。

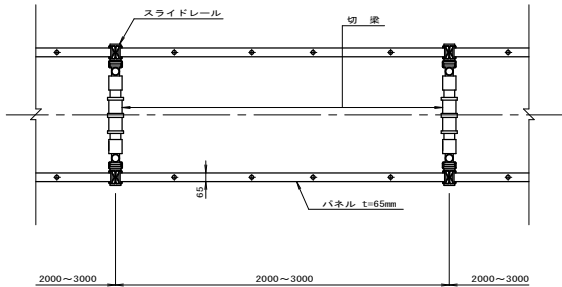
施工年度	令和 6 年度		工事番号	下工補R6-1	
工 事 名	流域下水道並接続幹線幹線管渠布設 (その6) 工事				
地区名	旭理区名				
施工箇所	魚沼市	田尻	地内		
図面名称	土工標準図・管布設工標準構造図				
縮 尺	S=1:20				
縮尺	図	縮	縮	縮	縮
魚 沼 市					



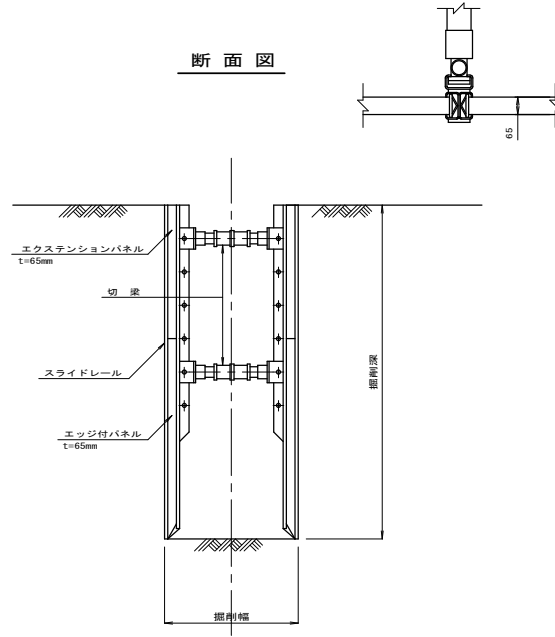
土留工標準構造図 S=1:20

建込簡易土留工

平面図



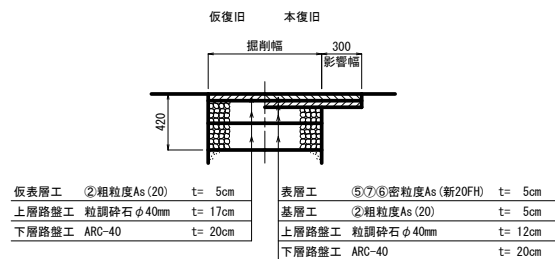
断面図



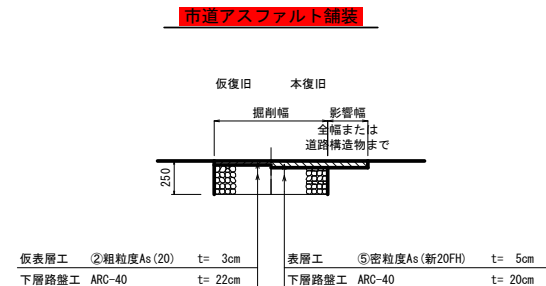
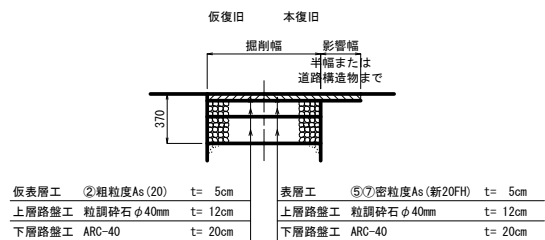
施工年度	令和 6 年度	工事番号	下工補R6-1
工 事 名	流域下水道並柳接続幹線管渠布設(その6)工事		
地区名		処理区名	
施工箇所	魚沼市 田尻	地内	
図面名称	土留工標準構造図		
縮 尺	S=1:20		
製 図 者		製 図 日	
検 査 者		検 査 日	
魚 沼 市			

# 舗装標準図 S=1:20

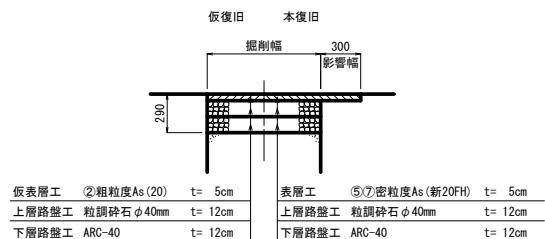
一般国道252号  
国道アスファルト舗装 (IBB交通)  
(計画交通量250～625台未満/日・CBR=8) 区分N5 (信頼性75%)



一般県道滝之又堀之内線  
県道アスファルト舗装 (IBA交通)  
(計画交通量100～250台未満/日・CBR=8) 区分N4 (信頼性75%)

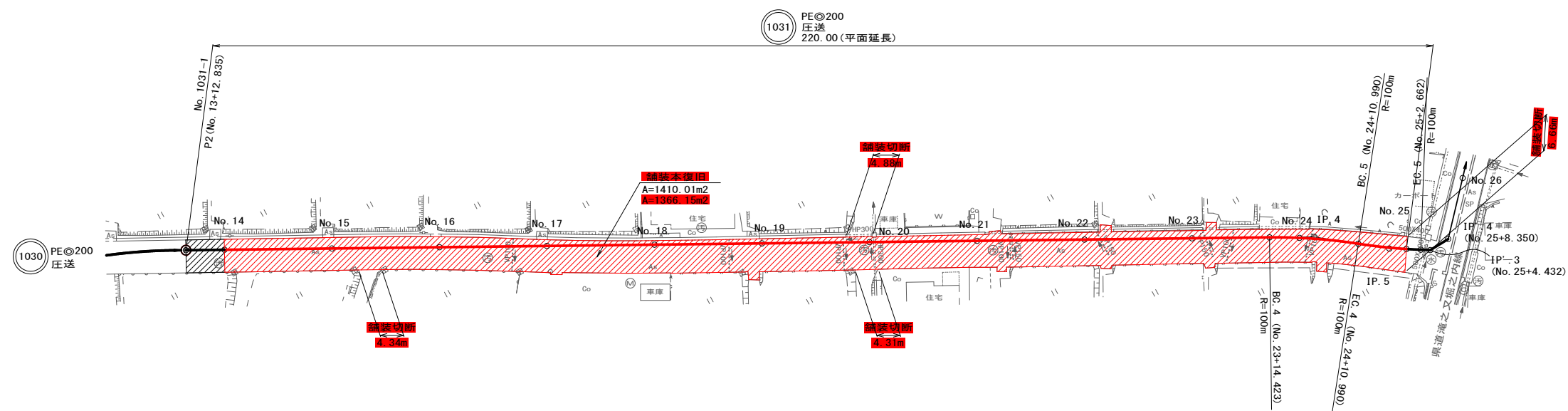
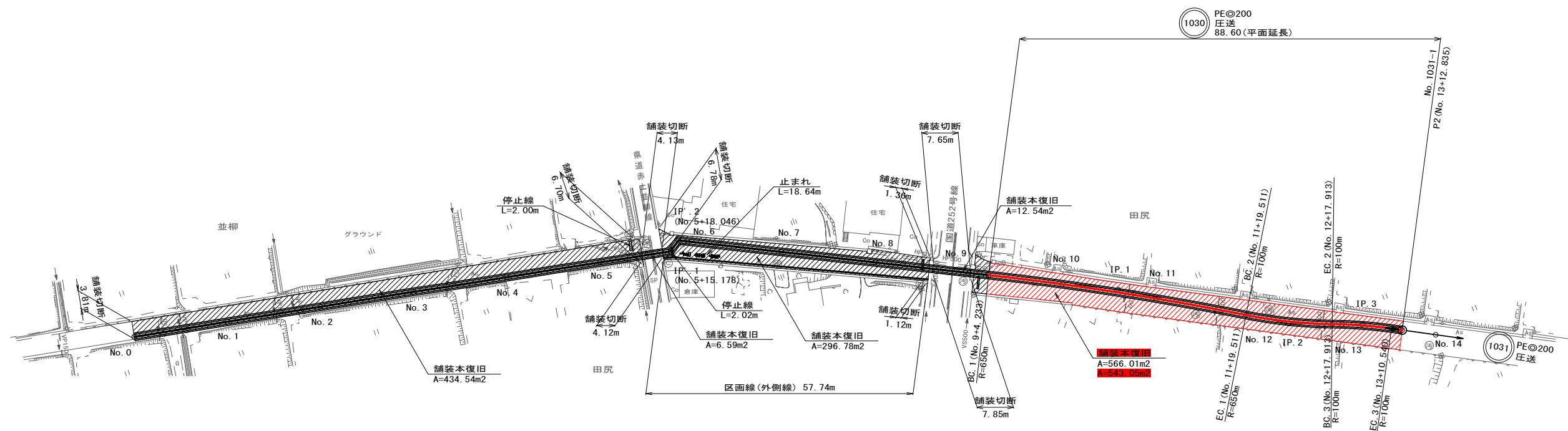


一般県道赤土並柳線  
県道アスファルト舗装 (IDL交通)  
(計画交通量40～100台未満/日・CBR=8) 区分N3 (信頼性75%)



施工年度	令和 6 年度	工事番号	下工補R6-1
工 事 名	流域下水道並柳橋幹線管渠布設 (その6) 工事		
地区名		処理区名	
施工箇所	魚沼市 田尻	地内	
図面名称	舗装標準図		
縮 尺	S=1:20		
製 図 者		監 査 者	
製 図 日		監 査 日	
魚 沼 市			

S=1 : 500



舖裝本復旧集計表

種 別	算 式	単位	数 量	備 考
舗装版切断				
国道アスファルト舗装(旧B交通)区分N5		m		
県道アスファルト舗装(旧L交通)区分N3		m		
市道アスファルト舗装	$L=4.34+4.88+4.31+6.66 = 20.19$	m	20.19	
舗装本復旧				
国道アスファルト舗装(旧B交通)区分N5		m2		
県道アスファルト舗装(旧L交通)区分N3		m2		
市道アスファルト舗装	$A=543.05+(1,410.01-43.86) = 1,909.20$	m2	1,909.20	

### 区画線集計表

[illegible]