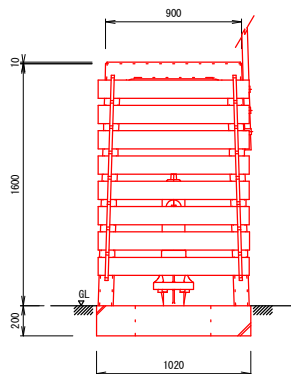


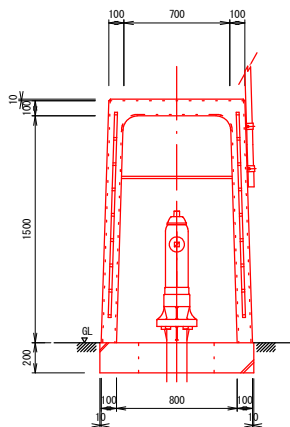
# 消火栓ボックス標準組立図

S=1/50

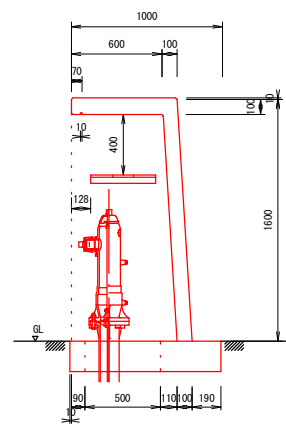
【正面図（板取付）】



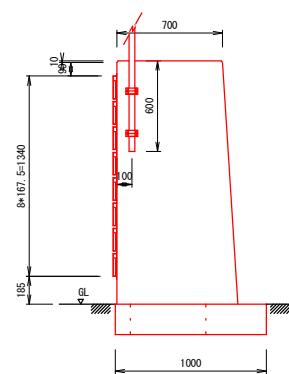
【正面図（板取外）】



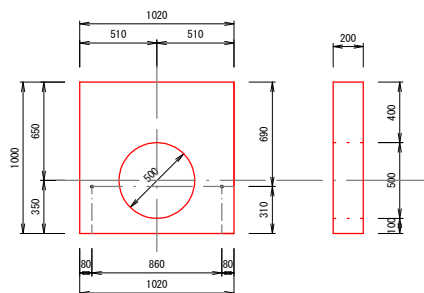
【側面断面図】



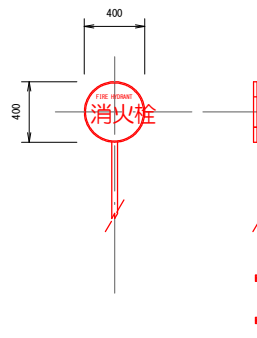
【側面図】



【底板（基礎）寸法図】



【水利標識寸法図】



※水利標識の取付位置、高さ及び向きについては  
施工前に発注者と協議すること

- ・防雪用板掛金物（メッキ） N=2本  
8段 L=1,430mm
- ・ホース収納棚受金物（メッキ） N=2個  
L型 50\*50\*4.5 L=460mm
- ・標識用クランプ（メッキ） N=2個  
単クランプ φ60.5mm
- ・金物固定ボルト（メッキ） N=15個  
M8\*15個
- ・防雪板 N=8枚  
995\*130\*18  
防腐材加圧注入木材を使用し、黄色塗装1度塗とする。
- ・ホース収納棚板 N=3枚  
705\*145\*18

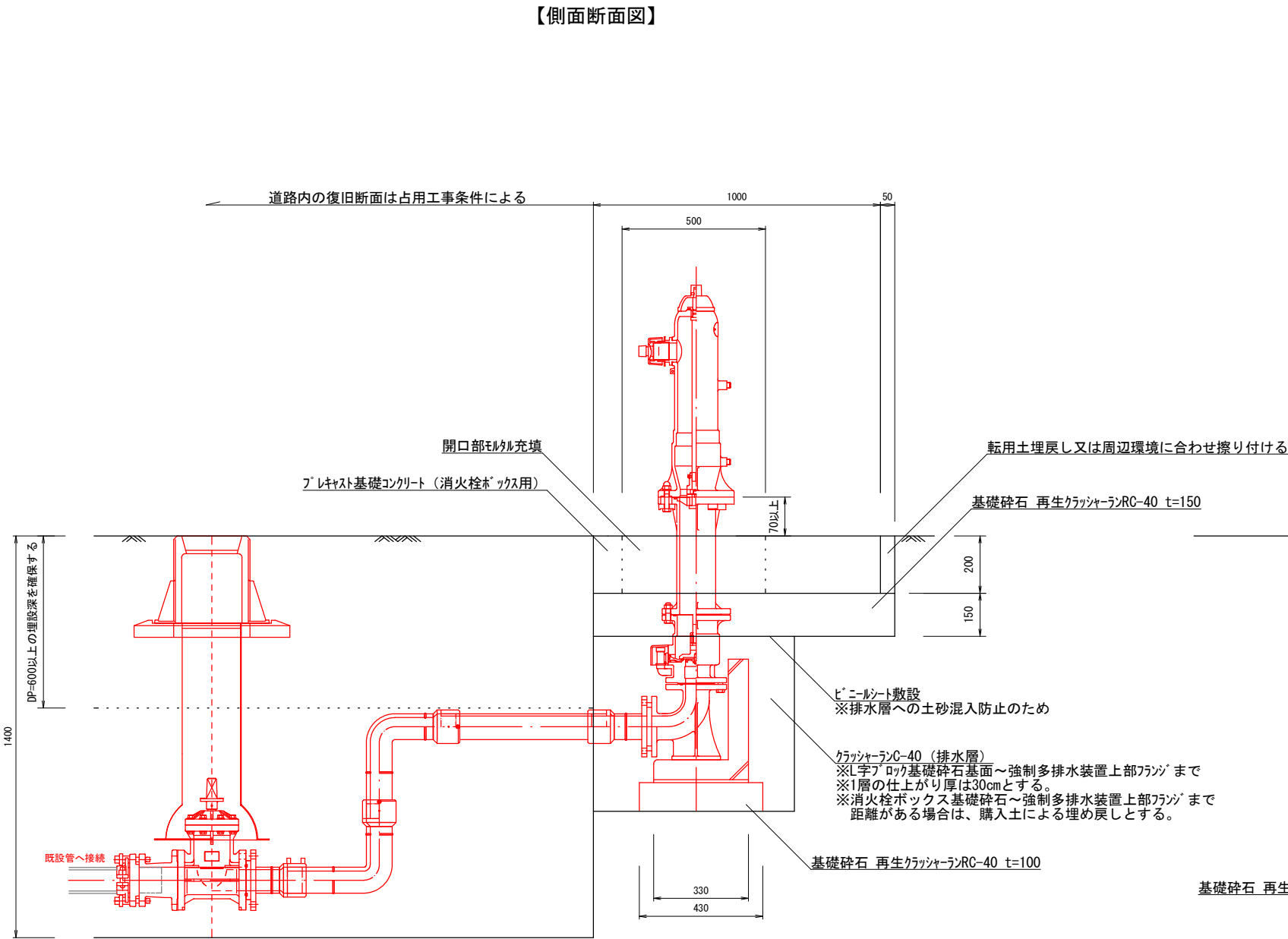
当初設計図

令和6年度 工事番号 消工第R6-8号				
魚沼市		大倉沢		地内
大倉沢地内消火栓更新工事				
消火栓ボックス標準組立図				
縮尺	S=1:50			
測量	令和	年	月 日	図番 1 / 4
設計	令和	年	月 日	
魚 沼 市 消 防 本 部				

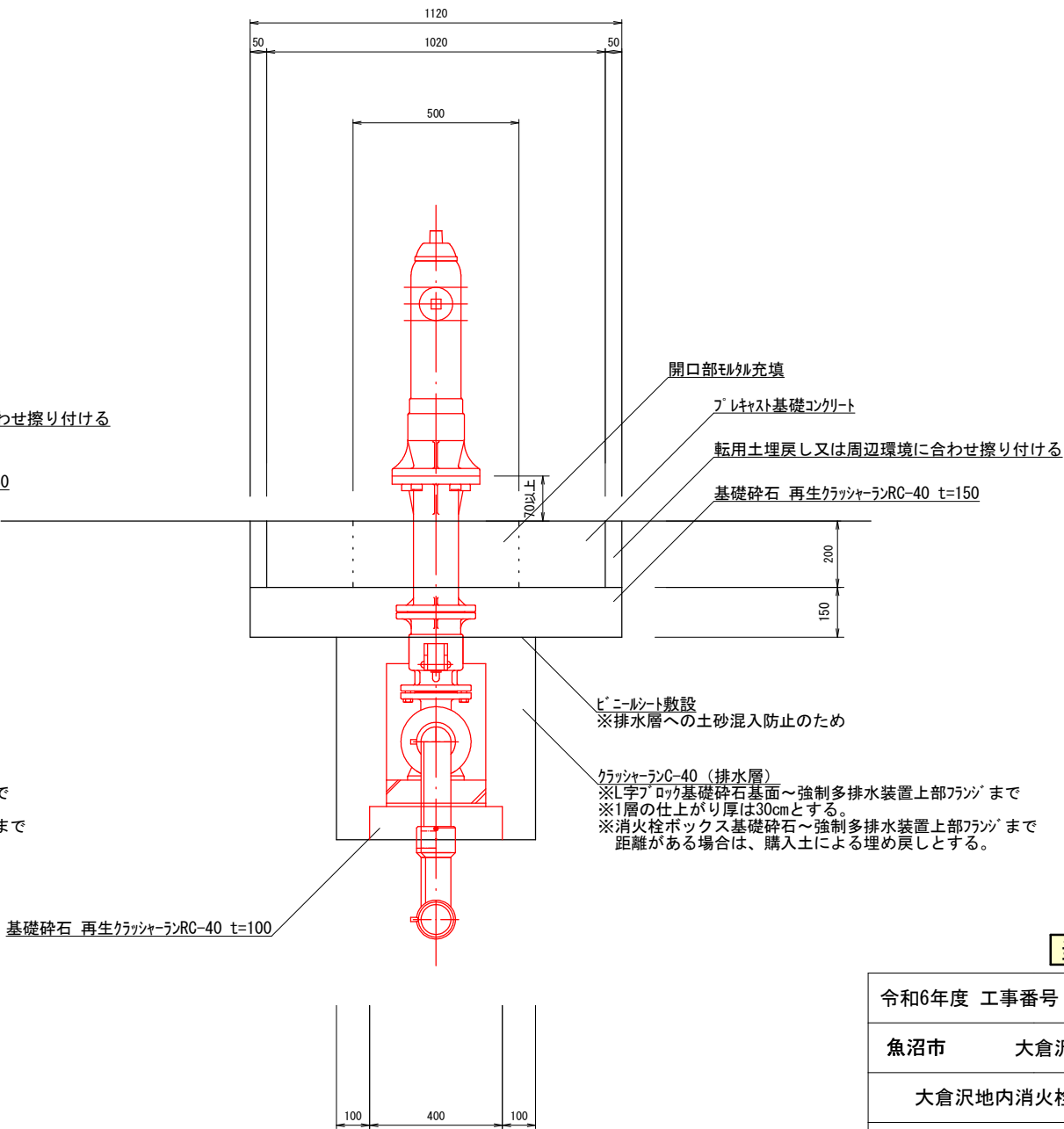
消火栓標準断面図

S=1/20

【側面断面図】



【正面断面図】



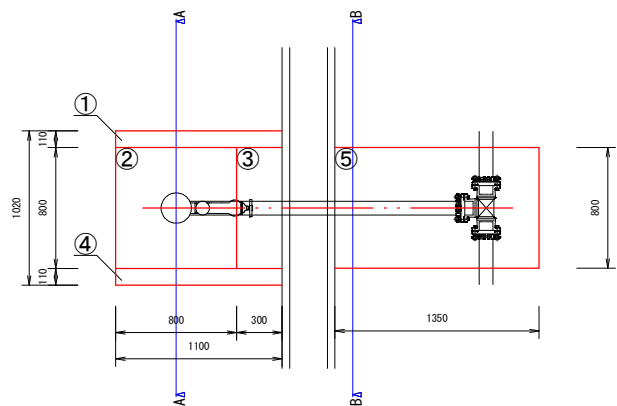
当初設計図

令和6年度 工事番号 消工第R6-8号				
魚沼市		大倉沢		地内
大倉沢地内消火栓更新工事				
消火栓標準断面図				
縮尺	S=1:20			
測量	令和	年	月 日	図番 2 / 4
設計	令和	年	月 日	
魚 沼 市 消 防 本 部				

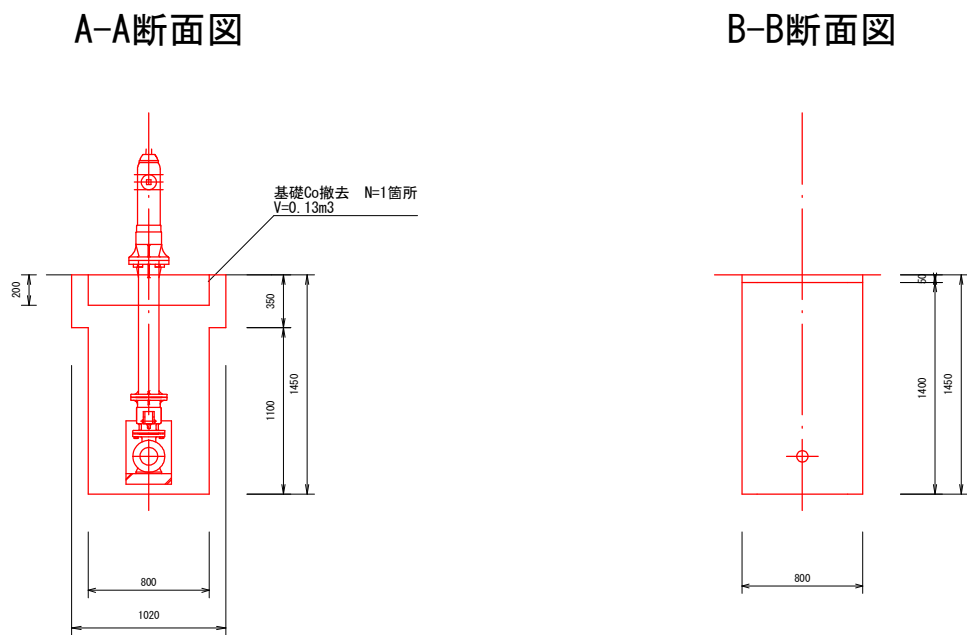
# 消火栓掘削復旧平面図・断面図

S=図示

【掘削平面図】 S=1/50

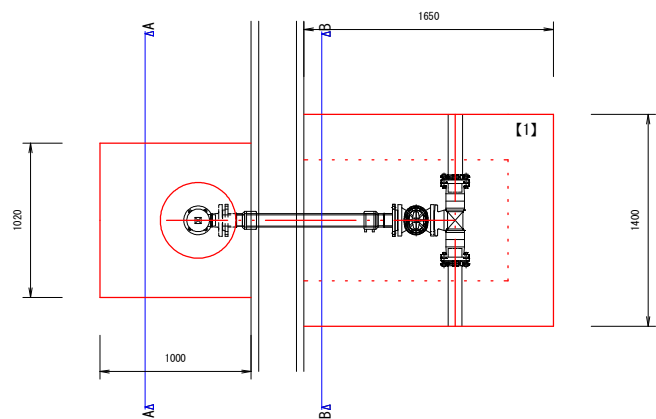


【掘削断面図】 S=1/50



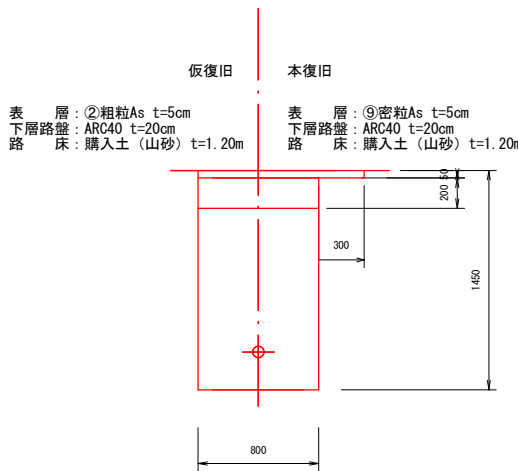
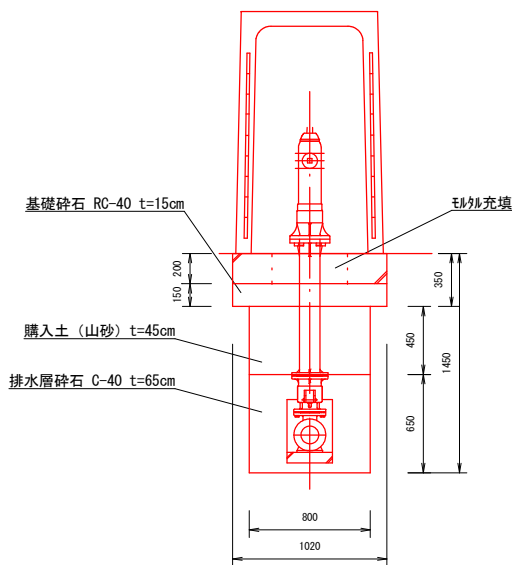
【復旧断面図】 S=1/50

【復旧平面図】 S=1/50



A-A断面図

B-B断面図



当初設計図

令和6年度 工事番号 消工第R6-8号

魚沼市 大倉沢 地内

大倉沢地内消火栓更新工事

掘削復旧平面図・断面図

縮尺 S=図示

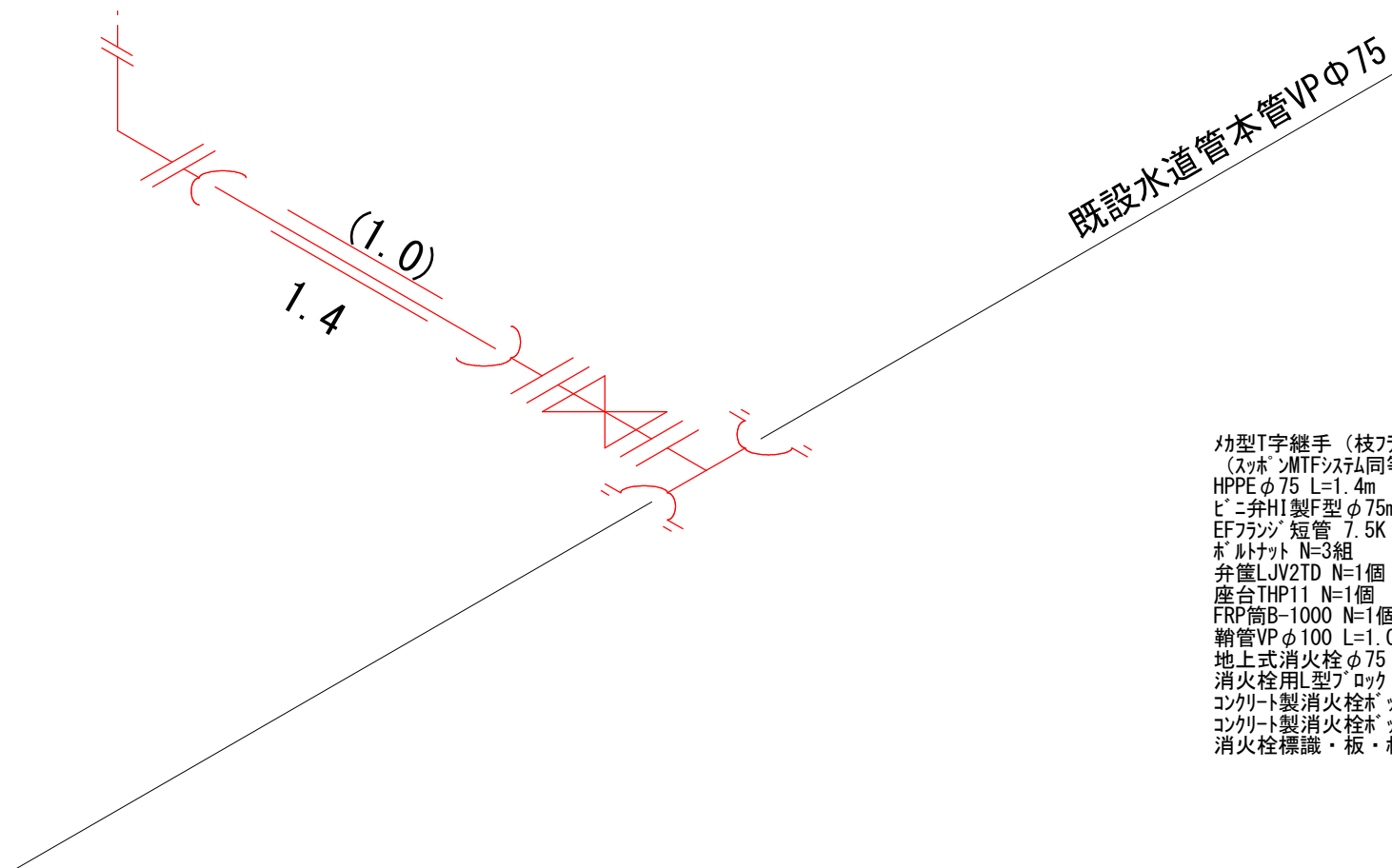
測量 年 月 日 図番

設計 年 月 日 3/4

魚沼市消防本部

# 配管図

S=F



小型T字継手（枝フランジ）VP用 $\phi 75 \times \phi 75$  N=1個  
（スポンMTFシステム同等品）  
HPPE $\phi 75$  L=1.4m  
ビニ弁H1製F型 $\phi 75$ mm N=1個  
EFフランジ短管 7.5K  $\phi 75$  N=2個  
ボルトナット N=3組  
弁筐LJV2TD N=1個  
座台THP11 N=1個  
FRP筒B-1000 N=1個  
鞍管VP $\phi 100$  L=1.0m  
地上式消火栓 $\phi 75$ （短管乙管含） N=1.0基  
消火栓用L型ブロック N=1.0個  
コンクリート製消火栓ボックス1型（本体） N=1.0基  
コンクリート製消火栓ボックス1型（底板） N=1.0基  
消火栓標識・板・ポール・金具等 N=1.0式

当初設計図

令和6年度 工事番号 消工第R6-8号					
魚沼市		大倉沢		地内	
大倉沢地内消火栓更新工事					
配管図					
縮尺		S=F			
測量		年 月 日			図番
					4 / 4
設計		年 月 日			
魚沼市消防本部					