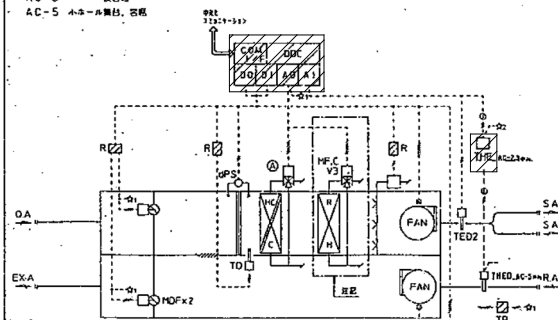


# 6 空調機組 (1) 3 sets

AC-2 スタール舞台  
AC-3 後台  
AC-5 ホール舞台、客席



## 動作項目

1. 室内温度制御  
室内温度により、冷凍機コイル3方向の比例制御を行う。  
① 室内温度が設定値(室温、設定)より高くなると、冷凍機コイル3方向のON/OFF制御又は、減速制御を行う。  
② 室内温度が設定値より低くなると、冷凍機コイル3方向のOFF制御を行う。  
③ 冷凍機停止制御  
室内温度が設定値より低くなると、冷凍機コイル3方向のOFF制御を行う。  
④ 冷凍機停止制御  
室内温度が設定値より低くなると、冷凍機コイル3方向のOFF制御を行う。
2. 室外温度制御  
室外温度により、冷凍機コイル3方向の比例制御を行う。  
① 室外温度が設定値(室温、設定)より高くなると、冷凍機コイル3方向のON/OFF制御又は、減速制御を行う。  
② 室外温度が設定値より低くなると、冷凍機コイル3方向のOFF制御を行う。  
③ 冷凍機停止制御  
室外温度が設定値より低くなると、冷凍機コイル3方向のOFF制御を行う。
3. 冷凍機停止制御  
室内温度が設定値より低くなると、冷凍機コイル3方向のOFF制御を行う。
4. 冷凍機停止制御  
室内温度が設定値より低くなると、冷凍機コイル3方向のOFF制御を行う。
5. 冷凍機停止制御  
室内温度が設定値より低くなると、冷凍機コイル3方向のOFF制御を行う。

①: AC-2 4MF, C, V3.  
AC-3: 5dMB, V3

②: 冷凍機停止制御  
③: 冷凍機停止制御  
④: 冷凍機停止制御

(注) AC-5系統はR/Hは減速制御、電気ダンパを動作とする。

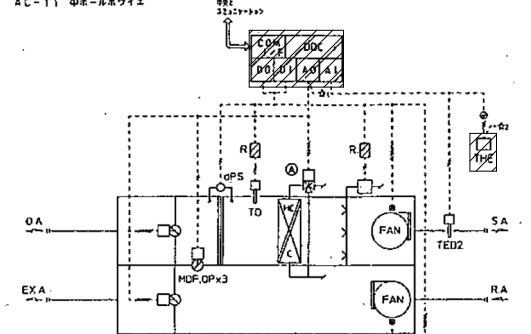
(注) AC-5系統はR/Hは減速制御、電気ダンパを動作とする。

(注) AC-5系統はR/Hは減速制御、電気ダンパを動作とする。

(注) AC-5系統はR/Hは減速制御、電気ダンパを動作とする。

# 7 空調機組 (2) 3 sets

AC-1 スタール舞台  
AC-4 ホワイエ  
AC-11 ホール舞台



## 動作項目

1. 室内温度制御  
室内温度により、冷凍機コイル3方向の比例制御を行う。  
① 室内温度が設定値(室温、設定)より高くなると、冷凍機コイル3方向のON/OFF制御又は、減速制御を行う。  
② 室内温度が設定値より低くなると、冷凍機コイル3方向のOFF制御を行う。  
③ 冷凍機停止制御  
室内温度が設定値より低くなると、冷凍機コイル3方向のOFF制御を行う。
2. 室外温度制御  
室外温度により、冷凍機コイル3方向の比例制御を行う。  
① 室外温度が設定値(室温、設定)より高くなると、冷凍機コイル3方向のON/OFF制御又は、減速制御を行う。  
② 室外温度が設定値より低くなると、冷凍機コイル3方向のOFF制御を行う。  
③ 冷凍機停止制御  
室外温度が設定値より低くなると、冷凍機コイル3方向のOFF制御を行う。
3. 冷凍機停止制御  
室内温度が設定値より低くなると、冷凍機コイル3方向のOFF制御を行う。
4. 冷凍機停止制御  
室内温度が設定値より低くなると、冷凍機コイル3方向のOFF制御を行う。
5. 冷凍機停止制御  
室内温度が設定値より低くなると、冷凍機コイル3方向のOFF制御を行う。

①: AC-1 4MF, C, V3  
AC-11 5dMB, V3

②: 冷凍機停止制御  
③: 冷凍機停止制御  
④: 冷凍機停止制御

(注) AC-11系統はR/Hは減速制御、電気ダンパを動作とする。

(注) AC-11系統はR/Hは減速制御、電気ダンパを動作とする。

(注) AC-11系統はR/Hは減速制御、電気ダンパを動作とする。

# 16 制御系統

