

衛生・冷暖房設備 機器表(新設)

[illegible]

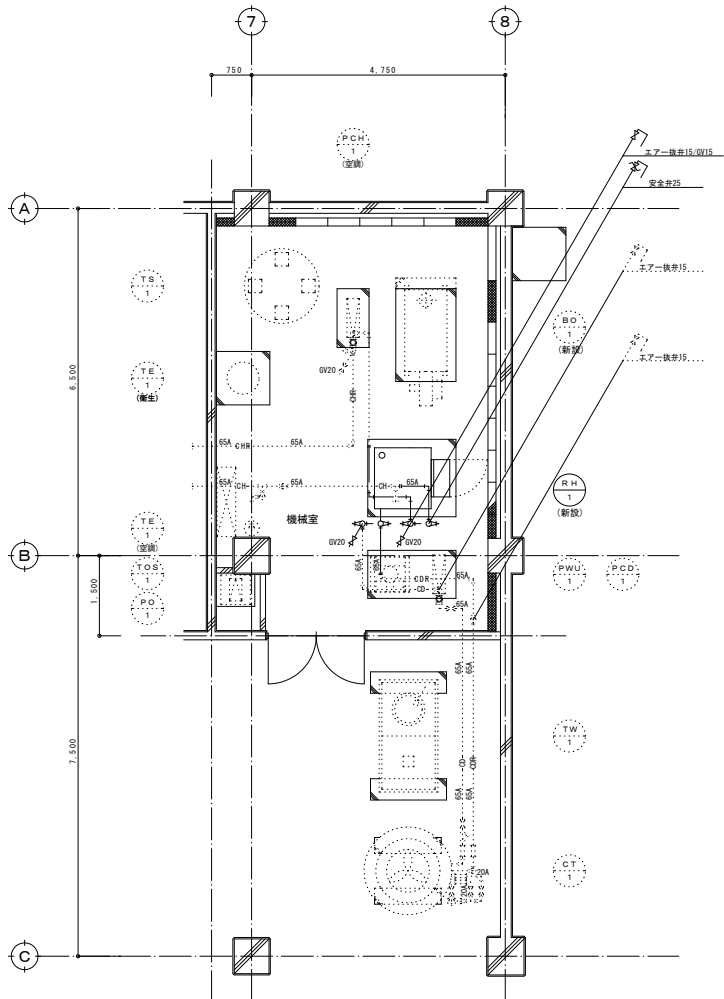
衛生設備 機器表(撤去・既設)

機 器 名 称	機 器 仕 様	分 割 φ	電 動 機 V kW	配管方法	備 考
給湯用温水遠置ヒーター (湯沸)	給湯加熱能力：290.7kW (250,000cal/h) 最高使用圧：5kg/cm ² 標準量：MAX 3.3 8L/h (灯油) 制御箱 (故障警報一括端子、排気機運転端子付、外観一言報端子付) ※アスベスト含有材料が含まれているため、適切な処理・処分を行うこと。	1 3	200 1.24		2W-2503 120kg (902 × 2025 × 1525)
給水配圧ユニット	変圧方式 (スチレンスポンジ) / 交互電圧駆動 2.5φ × 5.0 L/m ² × 2.0 mm (MAX 1.0 φ L/m ²) 制御箱 (遠隔ポンプシステム、漏電・短絡・過電圧保護、外観一言報端子付)	1 3	200 0.4x2		6W-40L 652-5.4φ 43kg
貯湯槽	鋼板製 (耐熱エポキシライニング) 貯容量：3.0 m ³ 耐圧：5kg/cm ² 寸法：1,400φ × 1,900 H (高さ 21φ H)				1650kg
密閉式貯湯タンク	鋼板製 設計寸法 (標準)：横断径：35φ L 有効容量：1,900 L (MAX 6スベック) 貯容量：215 L 有効容量：1,050 L				651-2155 (2018取付書)
給湯一次ポンプ	ライン形 (スチレンスポンジ) 3.2φ × 8.0 Q/min × 5m	1 1	100 0.25		5W-52-5.25S 14.2kg
給湯二次ポンプ	ライン形 (スチレンスポンジ) 2.5φ × 5.0 L/min × 5m	1	100 0.08		5W-52-5.08S 12.2kg

冷暖房設備	機器表(撤去・既設)
-------	------------

機 器 名 称	機 器 仕 様	台数	電 動 機	起 動 方 法	備 考	
		台	馬 力	電 圧		
冷凍水発生機	20RT 加熱能力増加 灯油焚 冷凍能力：6.6、3.3kW 加熱能力：8.4、4.4kW (燃油) 冷凍能力：190L/min(12℃→7℃) (50、5℃→50℃) 冷却水循環水量：310L/min(12℃→32℃) 能力制御 ON-OFF制御 制御盤 (機械動力) (高圧ケーブル、高電圧レール、機械故障警報一括検知、修築機連動検知付) 遠方発停コントローラ具 当業をリチウム配線のこと 当アスベスト含有材料が含まれているため、適切な処理・処分を行うこと。 (メーカー引き取り処分を希望)	1	3	200	1.09	失効CH-V20 搬入重量：1009kg 1140W×1140D×2060H
冷却機	20型箱 カウンターフロー方式 冷凍能力：2.27、6.3kW 冷却水量：3.05L/min(30℃→32℃) 冷却ファン付 (スチレンス製) 冷却品質試験型(2P) 4.0×1.9×0.6min×3.4min 質量重量 (スプリング方式)	1	3	200	0.5	失効CH-V20LN 運転重量：425kg 1640L×2060H
冷凍水循環ポンプ	冷却品質試験型(2P) 4.0×1.9×0.6min×3.4min 質量重量 (スプリング方式)	3	200	1.5		テラス550×40L5.5×8(20)機(静置) 37kg
冷却水循環ポンプ	片側山形巻型(2P) 片側山形巻型(2P) 0.56×0.51×0.10L/min×1.3mm 防振金台 (スプリング方式)	1	3	200	1.5	テラス550×40L5.5×8(20)機(静置) 37kg
密閉式貯蔵タンク	鋼板製(ダイヤモンド方式)ポリプロピレンライニング 貯蔵容量：2.8L 有効容量：1.8L	1				貯蔵容量：6.0 5.4kg
ファンコイルユニット	天井カセット型 (フラットパネル) 冷凍能力：2.4、3.6kW 暖房能力：3.6kW 冷却水循環水量：7L/min コントロールスイッチ具	1	1	100	578	失効KN-V300 35kg
ファンコイルユニット	天井カセット型 (フラットパネル) 冷凍能力：3.7、6.3kW 暖房能力：4.7、6.5kW 冷却水循環水量：11L/min コントロールスイッチ具	5	1	100	598	失効KN-V400 43kg
ファンコイルユニット	天井カセット型 (フラットパネル) 冷凍能力：5.2、9.3kW 暖房能力：7.0、9.4kW 冷却水循環水量：15L/min コントロールスイッチ具	9	1	100	598	失効KN-V600 58kg
輻射パネル	暖房能力：0.7kW ラジエーターバルブ、エアークル	3				PS-V42-J 1000L 52.3kg
輻射パネル	暖房能力：1.7kW ラジエーターバルブ、エアークル	1				PS-V42-J 1700L 54.9kg
電気ヒーター	ダクト挿入型 加熱能力：8.0、9.4kW 接続ダクトサイズ：500、4300	1	3	200	5.0	FE-V5-電動 HFE-8-B-F300
地下貯油機	質量コック型 有効容量：5000L(消防機関参照)	1				土木フックリ工器具
オイルサービスタンク	鋼板製(11200L) 500×550×700 有効容量：200L (電気O、マンホール、フットSW取付可付)	1				防漏機 (機具工事) H300
オイルギヤポンプ	モーター直結型 1.5A×110L/min×3.0kg/cm ²	1	3	200	0.5	フックリ機 (機具工事) テラス402-15 29kg

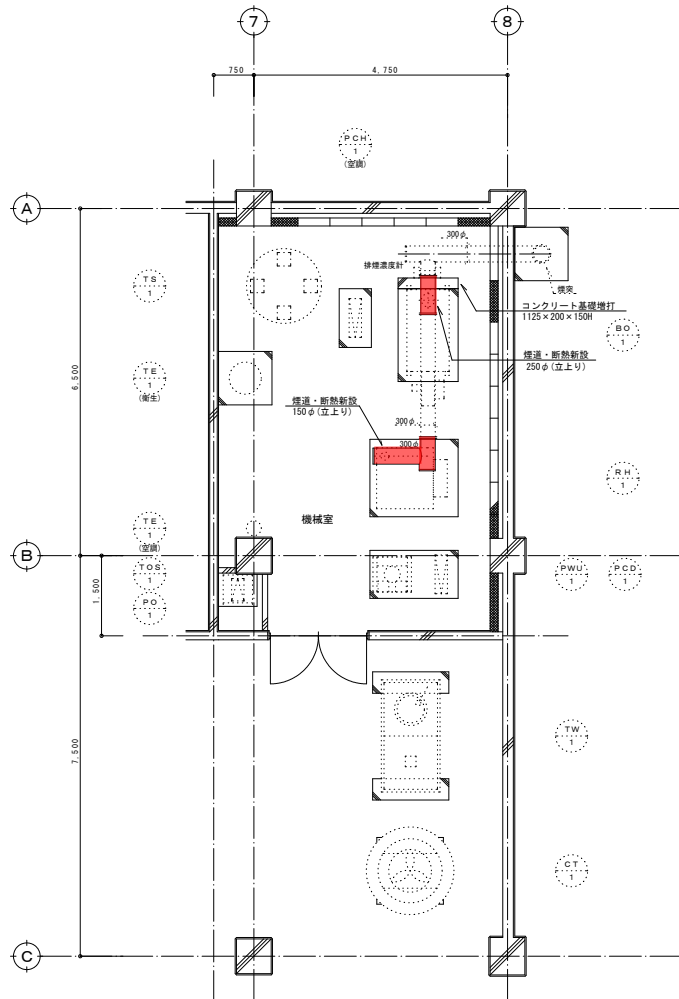
工事名称	湯之谷サービスセンター給湯・冷暖房熱源機更新工事		年月日	2024. 11		図案番号	M-2	
図案名称	衛生・給油設備 機械室詳細図（改修）		縮尺	図案サイズ A1 1:50	図案サイズ A2 1:100			



冷暖房配管設備 機械室詳細図

PO-1		RH-1 (改修)	
標準ストレーナー	20	GV-20 (水後) 冷温水	1
SV (マレアル10K) 20	1	BV-65 冷温水系	2
FJ-20	1	温度計	2
		圧力計	2
CT-1		GV-20 (水後) 冷温水	
GV-20 (補給水)	2	BV-65 冷温水系	2
GV-25 (フレシ)	1	温度計	2
GV-65	1	圧力計	2
ストレーナー	1	AV-15 (エア後) 冷温水	1
FJ300L×20	2	GV-15 (エア後) 冷温水	1
FJ300L×65	2	安全弁	1
PCD-1		PCH-1	
GV-20 (水後)	2	GV-20 (水後)	2
GV-15 (エア後)	1	GV-15 (エア後)	1
GV-65	1	GV-65	1
CV65	1	CV65	1
FJ (国) 65	2	FJ (国) 65	2
圧力計	1	圧力計	1

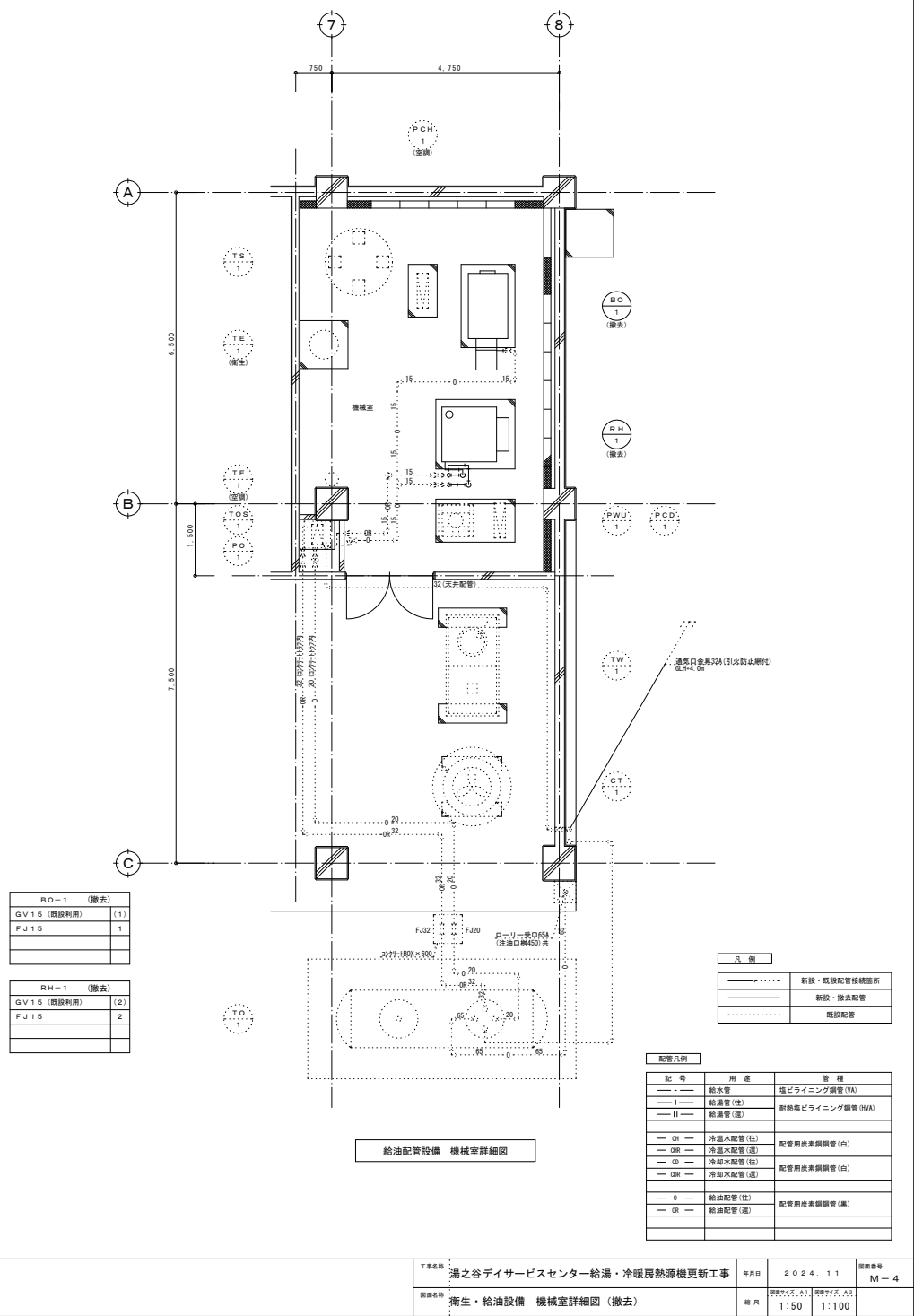
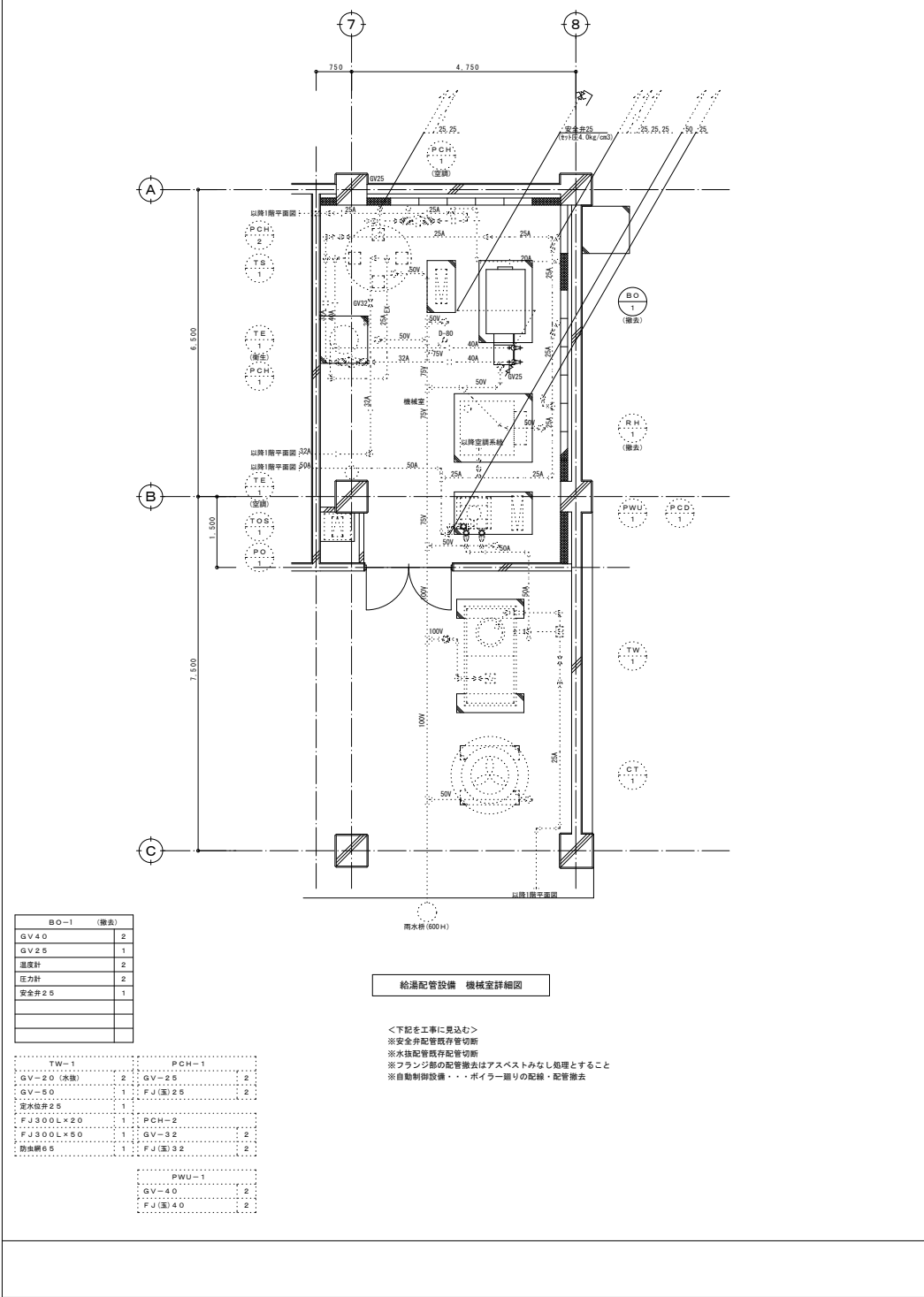
<下記を工事に要込む>
※エア抜き配管既存配管接続
※水抜き配管既存配管接続 (冷温水・冷却水)
※安全弁配管既存配管接続
※露出配管の塗装工事
※自動制御設備・・・補機室廻りの配線接続替え

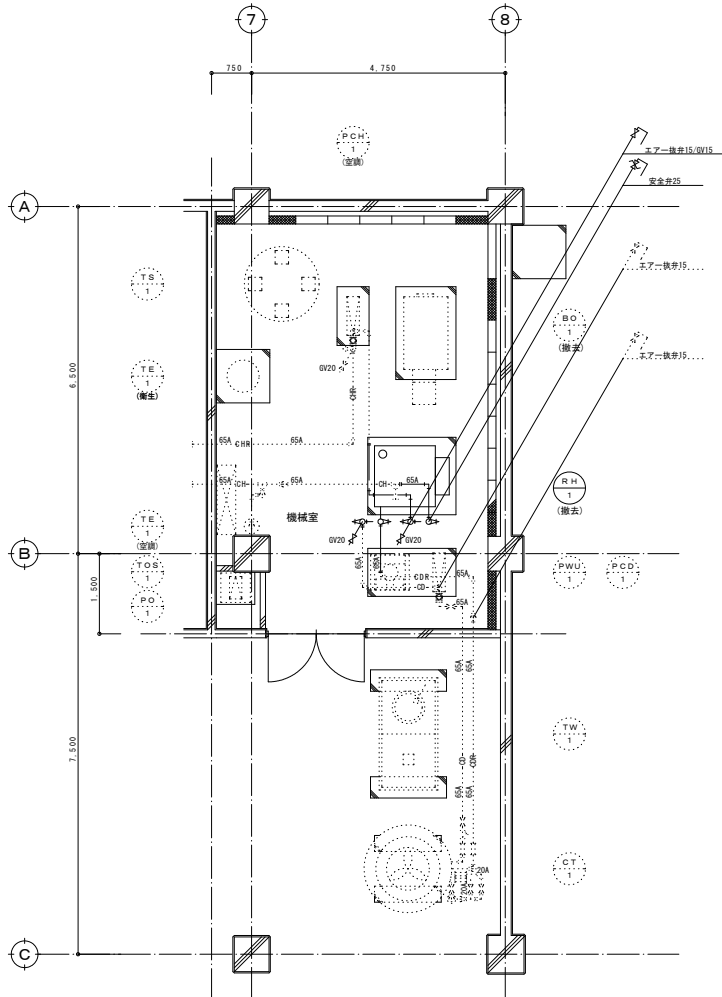


煙道ダクト設備 機械室詳細図

凡 例	
→	新設・既設配管接続箇所
→	新設・修繕配管
→	既設配管

配管凡例		
記 号	用 途	管 種
→	給水管	塩ビライニング鋼管 (VA)
→	配水管 (往)	耐熱塩ビライニング鋼管 (HVA)
→	配水管 (還)	
→	冷温水配管 (往)	配管用炭素鋼管 (白)
→	冷温水配管 (還)	配管用炭素鋼管 (白)
→	冷却水配管 (往)	配管用炭素鋼管 (白)
→	冷却水配管 (還)	配管用炭素鋼管 (白)
→	給油配管 (往)	配管用炭素鋼管 (黒)
→	給油配管 (還)	配管用炭素鋼管 (黒)

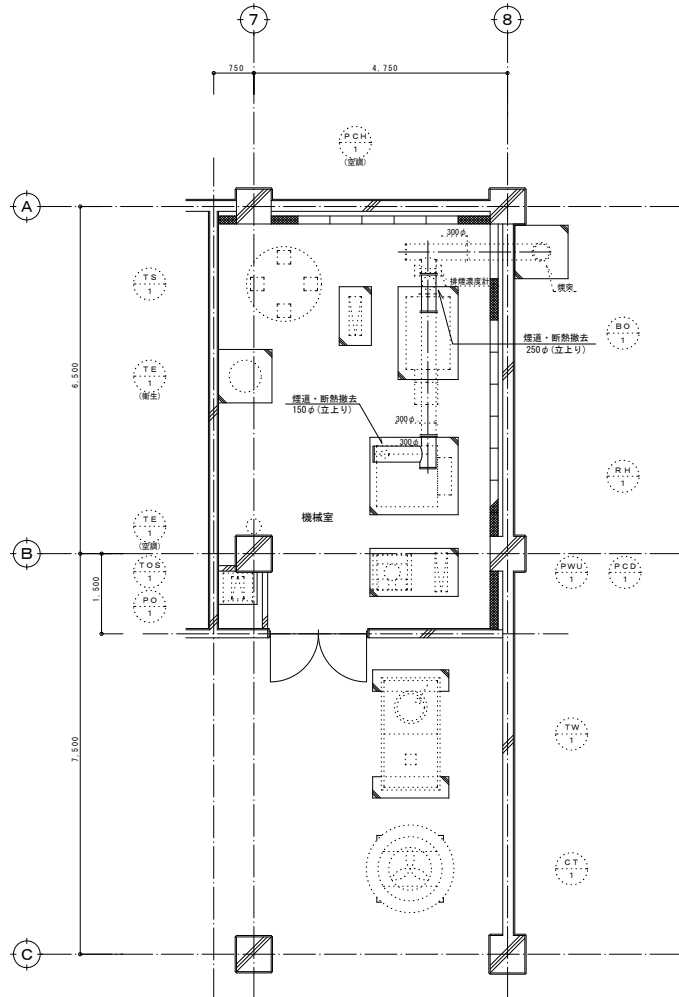




冷暖房配管設備 機械室詳細図

<下記も工事に含まむ>
※エア抜き配管既存配管切断
※水抜き配管既存配管切断 (冷水・冷却水)
※安全弁配管既存配管切断
※フランジ部の配管撤去はアスベストみなし処理とすること
※自動制御設備・・・補機室廻りの配管・配管撤去
※自動制御設備・・・冷却水温度後知配線切断し

PO-1	RH-1 (撤去)
標準ストレーナー20	1
SV (マレアル10K) 20	1
FJ 20	1
CT-1	
GV-20 (機械水)	2
GV-25 (フレシ)	1
GV-65	2
ストレーナー	1
FJ 300L x 20	2
FJ 300L x 65	2
安全弁 25	1
PCD-1	PCH-1
GV-20 (水機)	2
GV-15 (エア機)	1
GV-65	1
CV 65	1
FJ (国) 65	2
圧力計	1



煙道ダクト設備 機械室詳細図

凡 例
→ 新設・既設配管接続箇所
..... 新設・撤去配管
..... 既設配管

記 号	用 途	管 種
—	給水管	塩ビライニング鋼管 (VA)
—	給湯管 (往)	耐熱塩ビライニング鋼管 (OVA)
—	給湯管 (還)	耐熱塩ビライニング鋼管 (OVA)
— OH —	冷水配管 (往)	配管用炭素鋼管 (白)
— OR —	冷水配管 (還)	配管用炭素鋼管 (白)
— OD —	冷却水配管 (往)	配管用炭素鋼管 (白)
— OR —	冷却水配管 (還)	配管用炭素鋼管 (白)
— O —	給油配管 (往)	配管用炭素鋼管 (黒)
— OR —	給油配管 (還)	配管用炭素鋼管 (黒)

項目	処置方法	数
アスベスト材料除去又はアスベストみなし処理工事		
冷水発生機	メーカー引き取り処分	1
ボイラー	熱交換器フランジ・覗き窓バックシ	1
給湯配管フランジ40A	バックシ補修	2
冷水配管フランジ65A	バックシ補修	2
冷却水配管フランジ65A	バックシ補修	2
煙道フランジ	バックシ補修・図面参照	10
煙道断熱	調査 (別途)	(1)