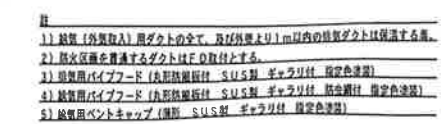


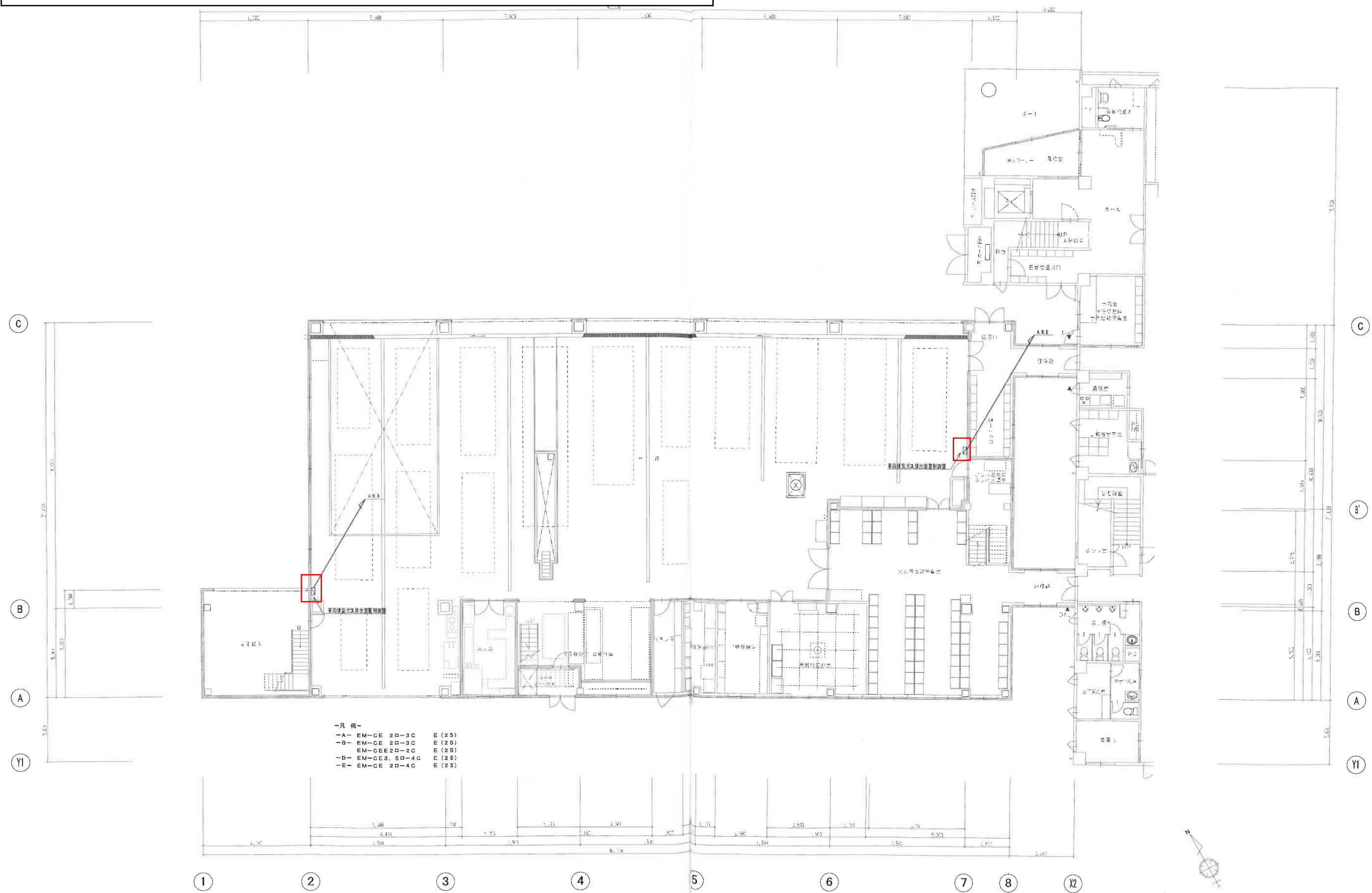


6 7 8 X2



竣工图

# 6魚消総第16号 消防庁舎排気ガス排出システム保守点検業務委託



- 凡 例—
- A- EM-CE 20-30 E (25)
  - B- EM-CE 20-30 E (25)
  - C- EM-CE 20-30 E (25)
  - D- EM-CE 3.50-4.0 E (25)
  - E- EM-CE 20-40 E (25)

1階平面図 S=1/100

<p>有 限 公 司</p> <p>社 サ ク ラ イ 設 計</p> <p>新潟県新潟市東区1209番地16 (小出東町)</p> <p>1 級建築士事務所 登録(ア)第1925号 TEL 025-782-3556・FAX 782-9990</p> <p>1 級建築士 第125055号 管理建築士 櫻井 準 治</p>	<p>設計者等氏名</p> <p>櫻井 準 治</p> <p>建築士登録番号</p> <p>1 級建築士登録 第125055号</p> <p>印</p> <p>工事名</p> <p>魚沼市消防庁舎建築工事</p> <p>図面名称</p> <p>車庫棟 1階平面図 (自動制御設備)</p>	<p>年月</p> <p>2012. 05</p> <p>図面番号</p> <p>M-33</p> <p>縮尺</p> <p>縦横 A1 縦横 A3</p> <p>1/100 1/200</p> <p>縮尺</p> <p>1/100 1/200</p>
---	--	--

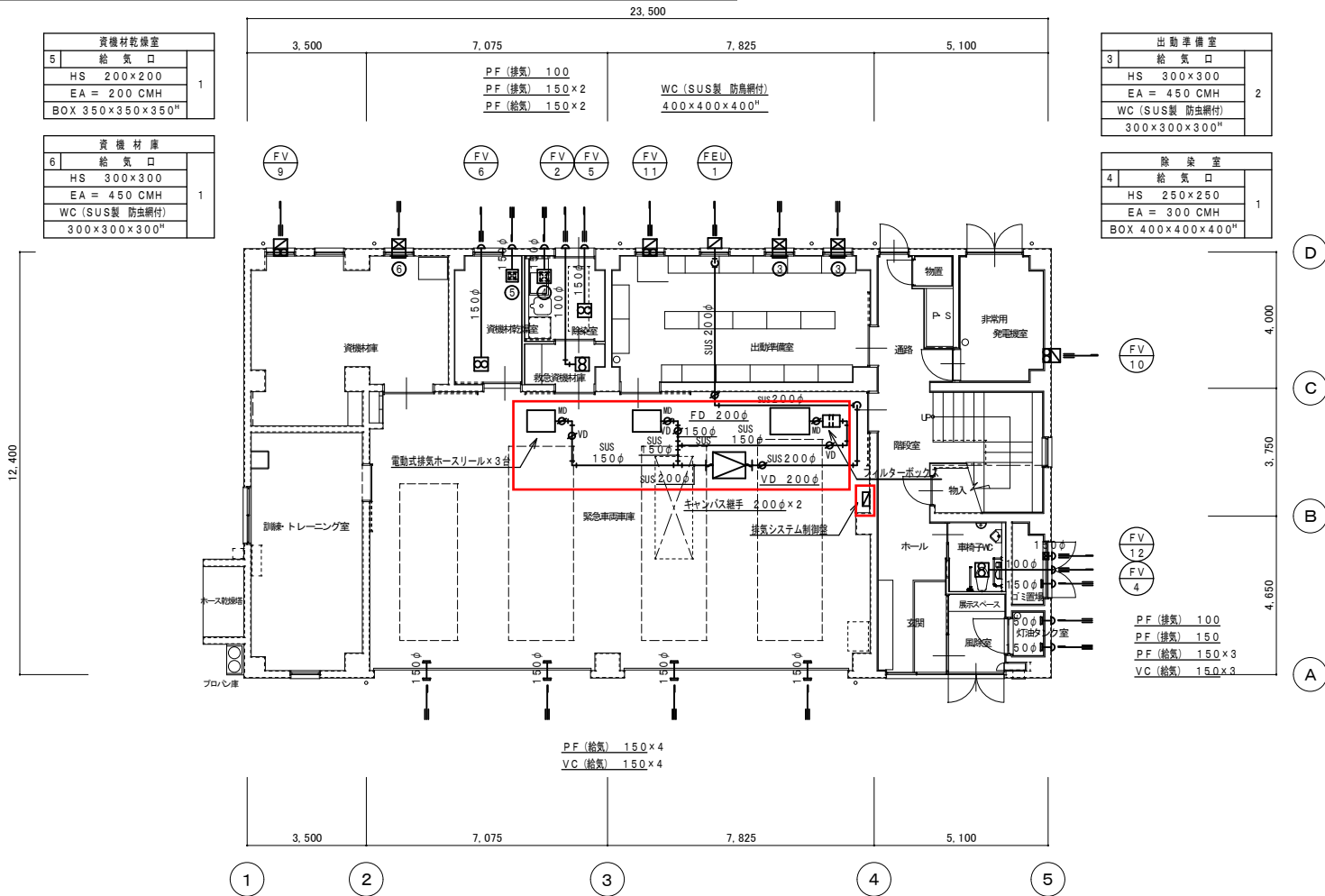
6魚消総第16号 消防庁舎排気ガス排出システム保守点検業務委託

資機材乾燥室		1
5	給 気 口	
HS 200×200		
EA = 200 CMH		
BOX 350×350×350 <sup>H</sup>		

資 機 材 庫		1
6	給 気 口	
HS 300×300		
EA = 450 CMH		
WC (SUS製 防虫網付) 300×300×300 <sup>H</sup>		

出勤準備室		
3	給気口	2
HS 300×300		
EA = 450 CMH		
WC (SUS製 防虫網付) 300×300×300 <sup>H</sup>		

除 染 室		1
4	給 気 口	
HS 250×250		
EA = 300 CMH		
BOX 400×400×400 <sup>H</sup>		



1階平面図 1 : 100

北部分署