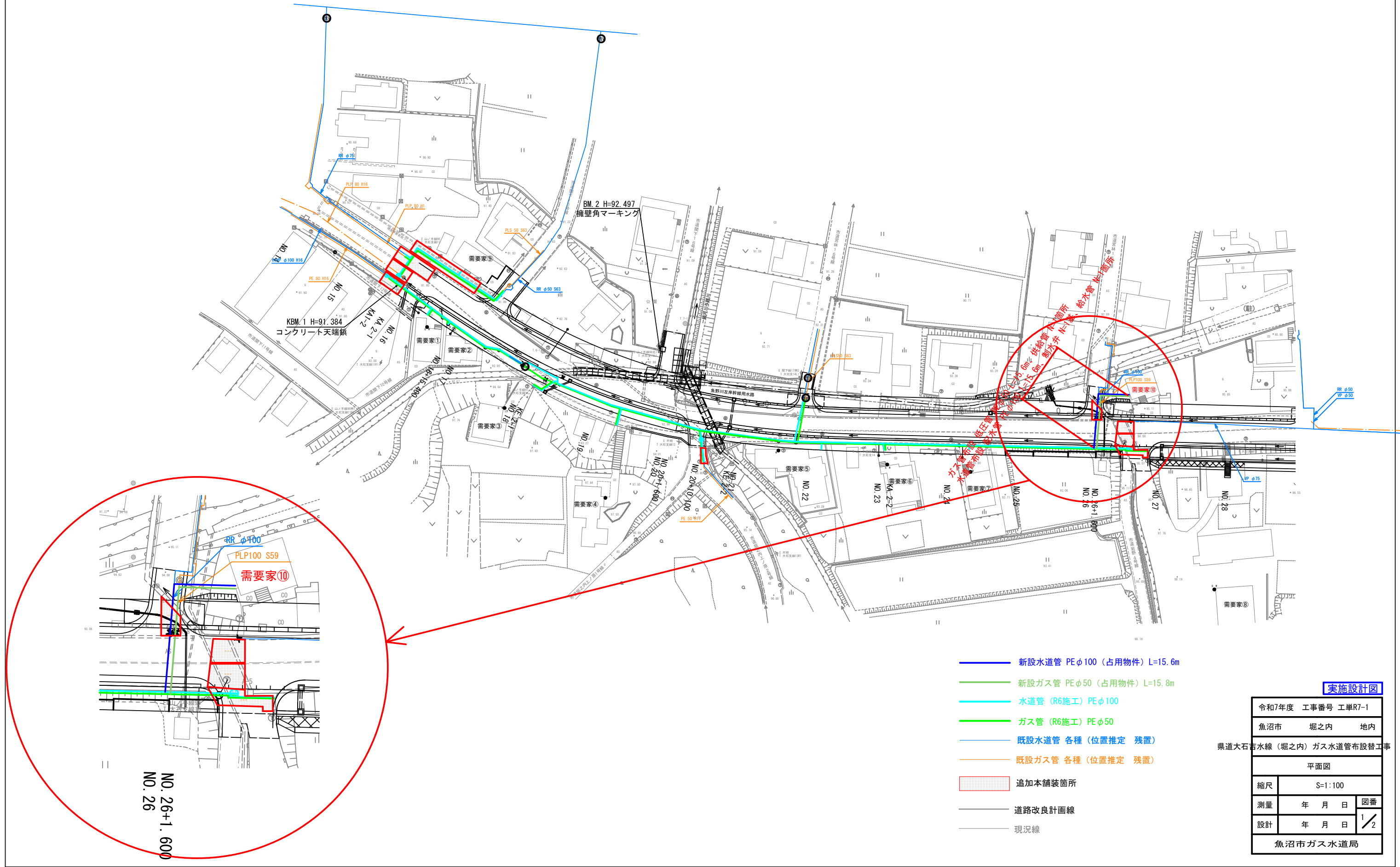


平面図 縮尺1:500



- 新設水道管 PEφ100（占用物件）L=15.6m
- 新設ガス管 PEφ50（占用物件）L=15.8m
- 水道管（R6施工）PEφ100
- ガス管（R6施工）PEφ50
- 既設水道管 各種（位置推定 残置）
- 既設ガス管 各種（位置推定 残置）
- 追加本舗装箇所
- 道路改良計画線
- 現況線

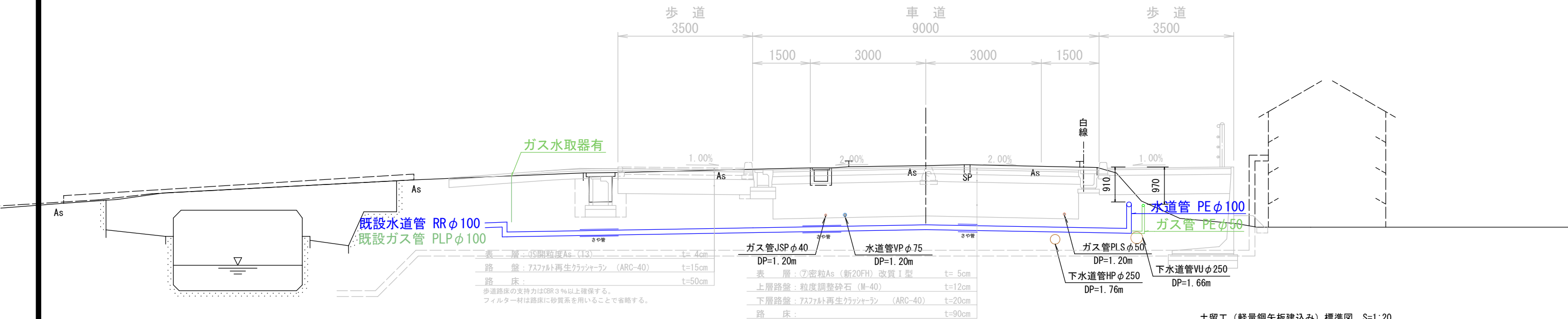
実施設計図

令和7年度 工事番号 工単R7-1			
魚沼市		堀之内 地内	
県道大石新水線（堀之内）ガス水道管布設替工事			
平面図			
縮尺	S=1:100		
測量	年 月 日	図番	
設計	年 月 日	1 / 2	
魚沼市ガス水道局			

NO. 26+1.60 横断管施工箇所

GH=94.62
FH=94.582

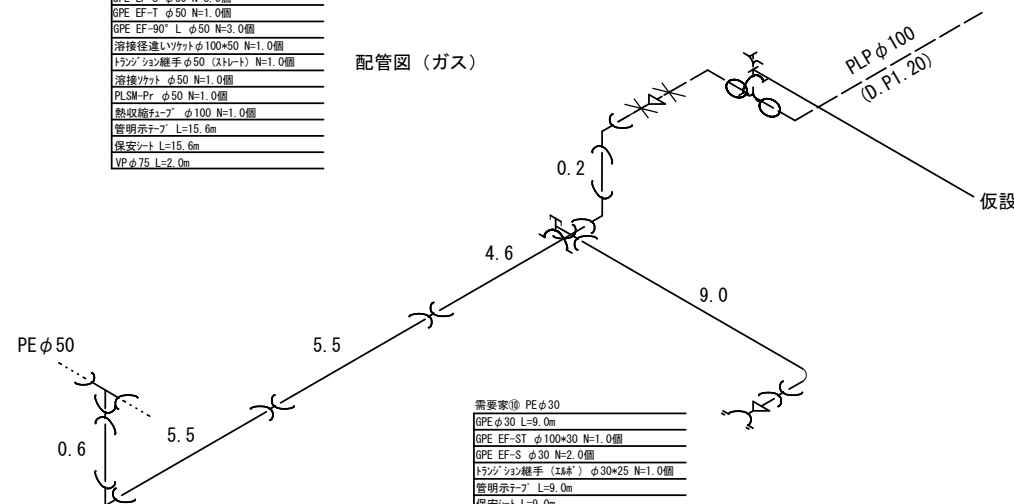
※県道を横断する揚水管の埋設位置は、想定で記入してあるので現地で確認すること。



DL=90.00

GPE φ50
GPE φ50 L=15.6m
GPE EF-S φ50 N=3.0個
GPE EF-T φ50 N=1.0個
GPE EF-90° L φ50 N=3.0個
溶接継ぎ手φ100×50 N=1.0個
トランジション継手φ50 (ストリート) N=1.0個
溶接継ぎ手 φ50 N=1.0個
PLSM-Pr φ50 N=1.0個
熱収縮テープ φ100 N=1.0個
管明示テープ L=15.6m
保安シート L=15.6m
VP φ75 L=2.0m

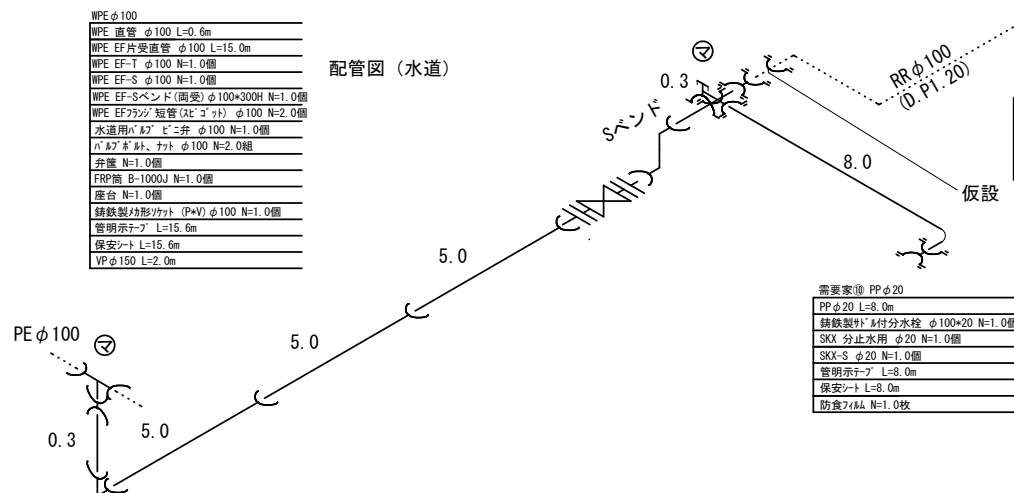
配管図 (ガス)



需要家⑩ 仮設G
GPE φ25 L=12.5m
フッティング 50×25 N=1.0個
トランジション継手 φ25 N=1.0個
GPE EF-S φ25 N=2.0個
PLA-AP φ25 N=1.0個
ガス栓 (TFGJ) φ25 N=1.0個
PLA-AQ φ25 N=1.0個
フッティング 25×20 N=1.0個

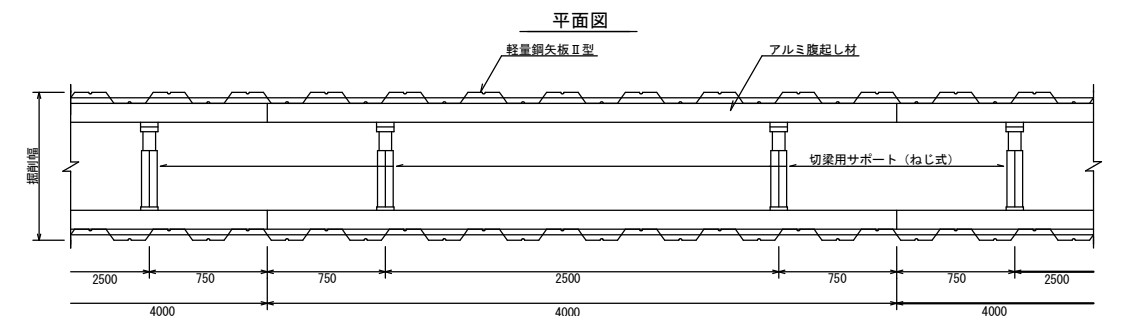
需要家⑩ PEφ30
GPE φ30 L=9.0m
GPE EF-ST φ100×30 N=1.0個
GPE EF-S φ30 N=2.0個
トランジション継手 (スリット) φ30×25 N=1.0個
管明示テープ L=9.0m
保安シート L=9.0m

配管図 (水道)

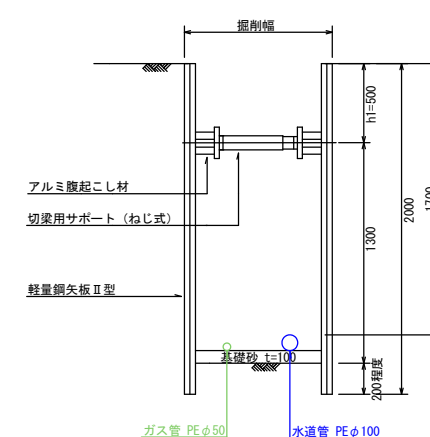


需要家⑩ PPφ20
PPφ20 L=8.0m
鉄製分岐 付分水栓 φ100×20 N=1.0個
SKX 分止水栓 φ20 N=1.0個
SKX-S φ20 N=1.0個
管明示テープ L=8.0m
保安シート L=8.0m
防食7444 N=1.0枚

土工 (軽量鋼矢板建込み) 標準図 S=1:20



断面図 (1段支保)



規格	掘削深	1.5~2.0m	2.0~2.5m	2.5~3.0m	3.0~3.5m	3.5~3.8m
矢板長	2.2m	2.7m	3.2m	3.7m	4.0m	
段数	1段	2段	2段	2段	3段	
切梁材設置間隔	2.5m	2.5m	2.5m	2.5m	2.5m	
掘削幅	1.0m	1.0m	1.0m	1.0m	1.0m	

実施設計図

令和7年度 工事番号 工単R7-1
魚沼市 堀之内 地内
県道大石吉水線 (堀之内) ガス水道管布設替工事
配管図 (ガス・水道)
縮尺 S=Free
測量 年 月 日 図番
設計 年 月 日 1/2
魚沼市ガス水道局