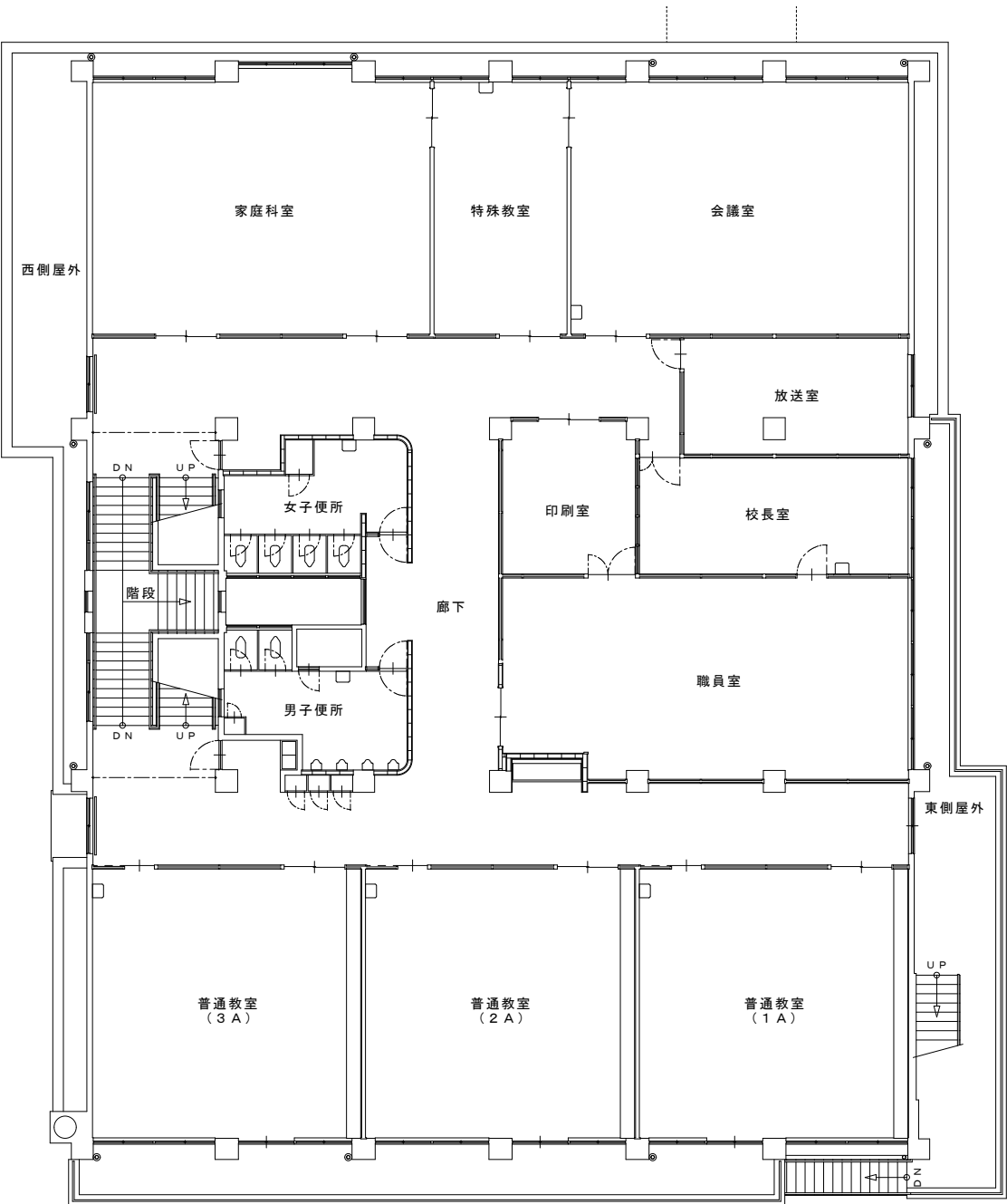


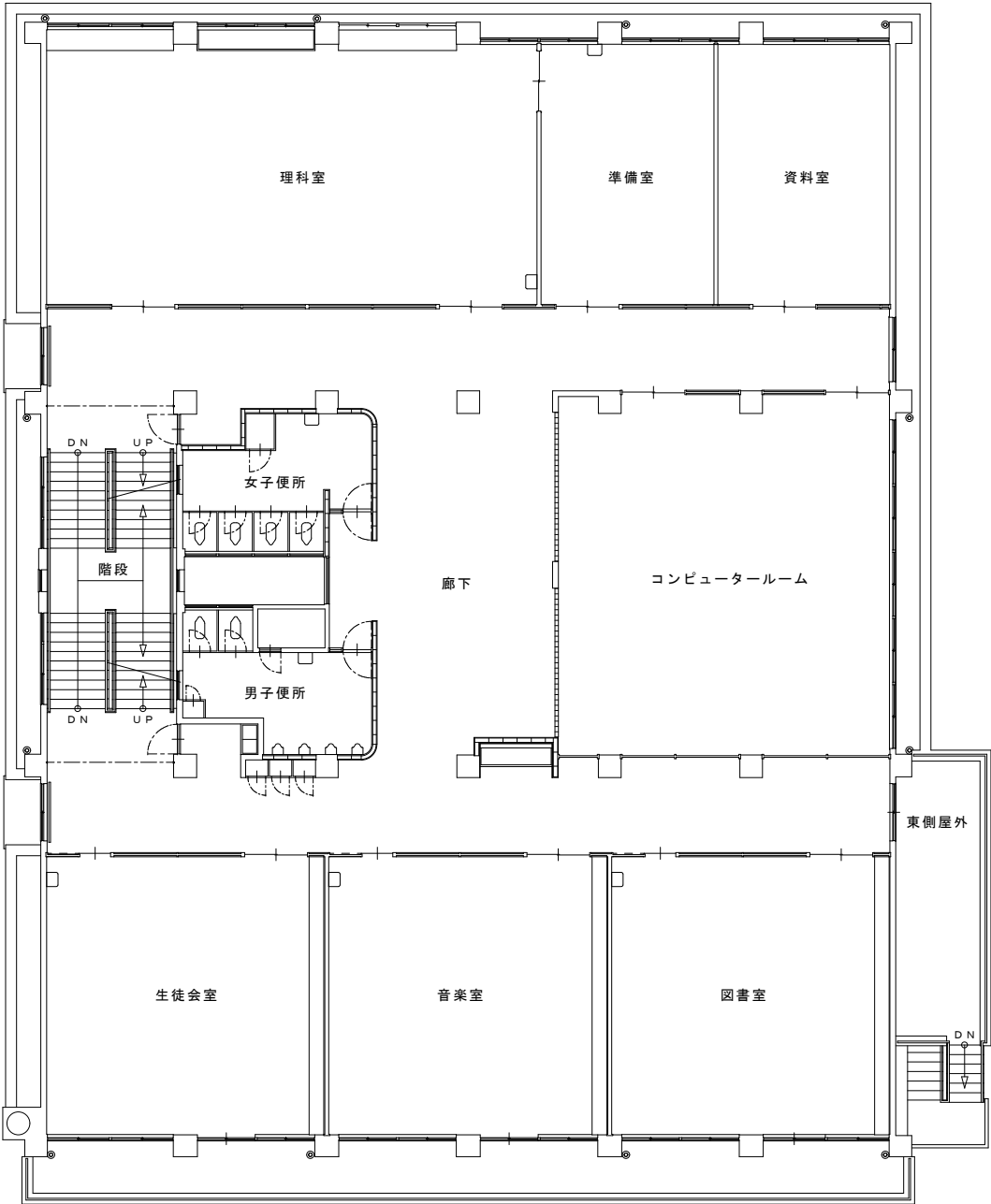
品 名	規 格	場 所																			合 計	
		ボ ー チ	木 造 物 置	玄 関 ホ ール	職 員 玄 関	女 子 更 衣 室	男 子 更 衣 室	物 入	保 健 室	庁 務 員 室	機 械 室	男 子 便 所	女 子 便 所	前 室	マ ル チ 教 室	準 備 室	階 段	洗 濯 室	北 側 屋 外	南 側 屋 外		西 側 屋 外
【弱電設備】																						
天井埋込スピーカー	3W								1					3	1							5
アッテネーター								1						1	1							3
マイクジャック														4								4
ワイヤレスアンテナ														1								1
テレビユニット									1	1				1	1							4
LANジャック								1						1								2
TV架台	ﾌﾞﾗｯｸｯﾄ													1								1
ドアホン	子機	1																				1
電線	AE1. 2-8C													8								8
電線	AE1. 2-4C													40								40
電線	AE1. 2-2C	12																				12
電線	MVVS0. 75-2C													36								36
電線	5C-FB													24					4			28
LANケーブル			103					8						2								113
電話線			26															38				64
電線管	VE28																	19				19
電線管	VE16	39	12																30			81
電線管	PF16		5																			5
メタルモール	A	3																				3
モール	100x90													10								10
モール	80x60													2.4								2.4
モール	1号		18					8						10								36
露出ボックス	VE角							1						1								2
露出ボックス	VE丸		1																			1
【火災報知設備】																						
ベル			1																			1
表示灯			1																			1
発信機			1																			1
作動式スポット		2	1			1	1	1	1	1	3				1							12
定温式スポット														3			1					4
煙感知器																						
電線	AE0. 9-4C		22	6				7		8	2											45
モール			9								2											11
【エアコン設備】																						
壁掛エアコン	14帖用								1													1
室内機（天吊）	80型													2								2
室外機	160型																	1				1
冷媒管	9. 52/15. 8													2				9				11
冷媒管	6. 35/12. 7								3													3
ドレン管	VE22																	8				8
ドレン管	VE16								3													3
化粧カバー	70型								1. 5													1. 5
室外機架台	壁掛								1													1
室外機架台	天吊																	1				1
作業足場																		1ヶ所				1
クレーン	25t																	0. 5日				0. 5
【避雷針設備】																						
避雷針																						
支持パイプ																						
オニヨリ線	2. 0x13																			4. 8		4. 8
電線管	VE36																			4. 8		4. 8



2 階平面図 S=1 : 200

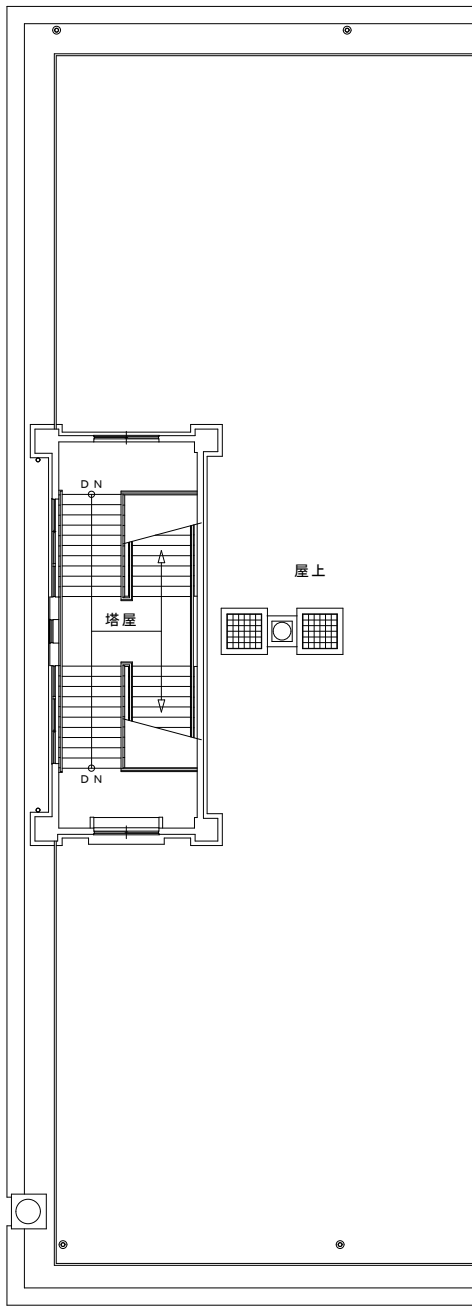
品 名	規 格	階 下	廊 下	家庭科室	特殊教室	会議室	放送室	校長室	相談室	教員室	女子便所	男子便所	教室(3A)	教室(2A)	教室(1A)	東側屋外	西側屋外	合 計
【幹線動力設備】																		
キュービクル内電源切離し	電灯・動力																	
灯動共用盤 (L-M)	950x2600x220																	
動力盤 (P-1)	650x1350																	
動力盤 (P-2)	450x700																	
電灯盤 (L-1)	660x920																	
電灯盤 (L-2)	970x1020		1															1
電灯盤 (L-3)																		
コンセント	4P15A																	
ブルボックス	250x250x150															1		1
ブルボックス	200x200x150																	
主任技術者立会い	A S 操作共																	
電線	IV22X3																	
電線	CV3. 5-4C															5		5
電線	VVR5. 5-3C																	
電線	VVF2. 0-3C																	
電線	IV5. 5																	
電線	IV2. 0X4															5		5
電線	IV1. 6X3																	
電線管	E31															5		5
電線管	E25																	
可とう電線管	#24																	
可とう電線管	#17																	
メタルモール	A																	
【電灯コンセント設備】																		
照明器具	埋込FL40W-4						2											2
LED照明器具	直付FL40W-2相当品												4	4	4			12
LED照明器具	黒板灯FL40W-1相当品												2	2	2			6
照明器具	逆富士FL40W-2			8	5	8	2		2	15			8	8	8			64
照明器具	逆富士FL40W-1	1	13		1					1	4	3				2		25
照明器具	ﾌﾗｯｸﾄFL20W					1												1
照明器具	放送中FL10W		2															2
照明器具	ﾌﾗｯｸﾄL60W		2															2
照明器具	センザライト		2															2
誘導灯	FL10W		1															1
換気扇	300φ			3	1													4
換気扇	150φ									2	2							4
漏電ブレーカー	2P30A		1															1
スイッチ	1P15A x 1			2	1	1	1	1										6
スイッチ	1P15A x 2			2	1	1	1	1					1	1	1			9
スイッチ	1P15A x 3		1							1								2
スイッチ	1P15A x 2+PL		1															1
スイッチ	1P15A x 2+PL x 2		1															1
スイッチ	3W15A x 1		1															1
スイッチ	3W15A x 2		1															1
スイッチ	3W15A x 3		1															1
コンセント	2P15Ax1		3	3														6
コンセント	2P15Ax2		1	7	4	4	2	2	2	4	1	1	2	2	2			34
コンセント	2P15Ax3								2									2
コンセント	2P15Ax2ET										1	1						2
コンセント	2P15AEx2			5														5
露出コンセント	2P15Ax1							1										1
露出コンセント	2P15Ax2								7									7
フロアーコンセント	2P15Ax2						2	1										3
露出ボックス	VE角							2	2									4
露出ボックス	VE丸		1															1
露出ボックス	鉄角									1	1							2
電線	VVR5. 5-3C		17															17
電線	VVF1. 6-3C									2	2							4
電線	VVF1. 6-2C		4				6	2	3	26						8		49
電線	IV1. 6X4		4															4
電線管	VE16		14													8		22
メタルモール	A									2	2	2						6
モール				4			6	3	24									37

品 名	規 格	階 下	廊 下	家庭科室	特殊教室	会議室	放送室	校長室	相談室	教員室	女子便所	男子便所	教室(3A)	教室(2A)	教室(1A)	東側屋外	西側屋外	合 計
【弱電設備】																		
天井埋込スピーカー	3W		5	1	1	1	1	1		1			1	1	1			14
ホーンスピーカー	5W															1		1
アッテネーター			1	1	1	1	1	1		1			1	1	1			10
プログラムタイマー										1								1
電話主装置										1								1
A i rステーション										1								1
無線LAN用アンテナ																1		1
光成端ボックス	650x650x250									1								1
T V機器収納箱	500x600		1															1
T Vブースター			1															1
テレビユニット				1	1	1		1					1	1				6
H U Bボックス	350x250x120		1															1
端子盤	570x900x250						1											1
L A Nジャック				1	1								1	1	1			5
ドアホン	親機									1								1
ブルボックス	300x300x300																1	1
電線	AE1. 2-2C						6	32		28						9		75
電線	MVVS0. 75-2C						3	11										14
電線	5C-FB		38				11	11								7		67
L A Nケーブル				4	11	10		5		68			9	9	9			125
電話線										62								62
電線管	G42																9	9
電線管	VE16															16		16
モール	1号		8	4	7					21			9	9	9			67
露出ボックス	VE角			1	1								1	1	1			5
【火災報知設備】																		
ベル			1															1
表示灯			1															1
発信機			1															1
作動式スポット					1	2	1	1	1	3			2	2	2			15
定温式スポット				2														2
電線	AE0. 9-4C			8	13	13							11	12	15			72
モール					1								1	1	1			4
【エアコン設備】																		
壁掛エアコン	14帖用								1									1
室内機 (天吊)	112型									1								1
室外機	112型															1		1
冷媒管	9. 52/15. 8									2. 5						1. 5		4
冷媒管	6. 35/12. 7							3										3
化粧カバー	100型									2. 5						1. 5		4
化粧カバー	70型							3										3
室外機架台	壁掛															1		1
室外機架台	床置															1		1
【避雷針設備】																		
オニヨリ線	2. 0x13																3. 8	3. 8
電線管	VE36																3. 8	3. 8



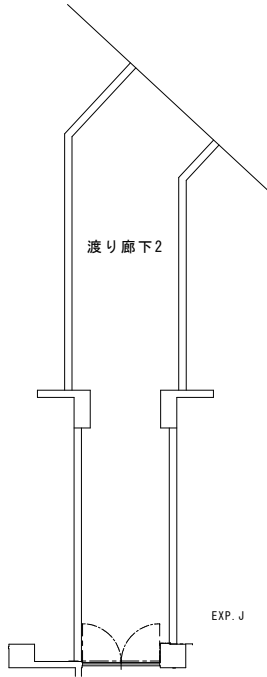
3 階平面図 S=1：200

品 名	規 格	場 所										合 計	
		階 段	廊 下	理 科 室	準 備 室	資 料 室	コ ン ピ ュ タ 室	女 子 便 所	男 子 便 所	図 書 室	音 楽 室		生 徒 会 室
【幹線動力設備】													
電灯盤（Ｌ－３）	870x960		1										1
電灯盤	300x300x120					1							1
パワーハウス	600X1540X400			1									1
エアコン盤	VE250x400x160										1		1
ブルボックス	200x200x150										1		1
電線	CV3. 5-4C										12		12
電線管	E25										9		9
電線管	PF22										3		3
【電灯コンセント設備】													
ＬＥＤ照明器具	直付FL40W-2相当品								4				4
照明器具	逆富士FL40W-2		14	4	4	11			8	8	6		55
照明器具	吊下FL40W-2					4							4
照明器具	逆富士FL40W-1	1	21				2	2			2		28
照明器具	ﾌﾗｯｸﾄL60W		2										2
照明器具	赤色灯L60W										2		2
誘導灯	FL10W		1										1
換気扇	300φ			4									4
換気扇	150φ						1	1					2
天井埋込換気扇	180φ					2							2
スイッチ	1P15A x 1				1								1
スイッチ	1P15A x 2		3	1	1	1			1	1	1		9
スイッチ	1P15A x 3		1										1
スイッチ	1P15A x 2+PL		2										2
スイッチ	1P15A x 2+PL x 2					1							1
スイッチ	4W15AX1		1										1
温度スイッチ				2									2
コンセント	2P15Ax1		5	4	1								10
コンセント	2P15Ax2		14	2	3	7	1	1	2	2	2		34
コンセント	2P20Ax1		6	1									7
露出コンセント	2P15Ax2			1		6							7
フロアコンセント	2P15Ax2				1								1
埋込引掛シーリング			8										8
ＯＡタップ						10							10
露出ボックス	ⅴ ⅴ 角		1		5								6
露出ボックス	ⅴ ⅴ 丸		1										1
電線	VVF1. 6-2C					6							6
電線	1ⅴ1. 6X4		18										18
電線管	VE16		16										16
電線管	PF16		2										2
モール						6							6
【弱电設備】													
天井埋込スピーカー	3W		4	2	1	1			1	1	1		11
アッテネータ			1	1		1			1	1	1		6
テレビユニット			1	1		1				1	1		5
ＬＡＮジャック			1						1	1	1		4
TV架台	天吊		1										1
電線	5C-FB		8										8
ＬＡＮケーブル			4			47			5	5	10		71
モール	1号		7			3			5	5	10		30
露出ボックス	ⅴ ⅴ 角		1						1	1	1		4
【火災報知設備】													
ベル			1										1
表示灯			1										1
発信機			1										1
作動式スポット			3	1	1				2	2	2		11
煙感知器						1		1					2
電線	AE0. 9-4C		6	19									25
【エアコン設備】													
天吊エアコン	35型					2							2
室内機（天吊）	56型								2				2
室外機	112型										1		1
冷媒管	9. 52/12. 7								1		2		3
冷媒管	6. 35/12. 7					8							8
化粧カバー	100型								1		2		3
室外機架台	床置										1		1
高所作業車						0. 5							0. 5
【避雷針設備】													
オニヨリ線	2. 0x13											3. 8	3. 8
電線管	VE36											3. 8	3. 8

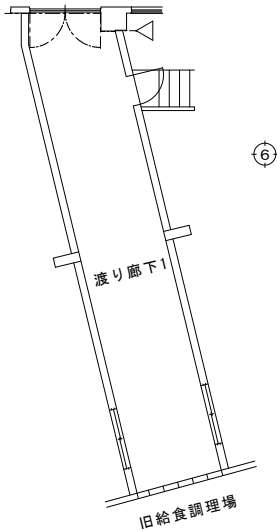


塔屋・屋上平面図 S=1:200

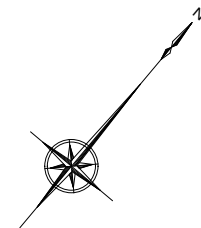
品 名	規 格	場 所	塔 屋
【電灯コンセント設備】			
照明器具	逆富士FL20W-1		2
照明器具	ﾌﾞﾗｯｸｯﾄFL20W-1		2
スイッチ	1P15A x 1		1
スイッチ	1P15A x 3		1
コンセント	2P15Ax1		2
防水コンセント	2P15Ax1		1
ブルボックス	VE200X200X100		1
露出ボックス	V E 角		1
露出ボックス	V E 丸		1
電線	IV1. 6X2		32
電線管	VE16		16
電線管	CP19		14
電線管	PF16		2
【弱電設備】			
テレビアンテナ	VHF		1
テレビアンテナ	UHF		1
T V 機器収納函扉	600X600		1
ブースター	UHF		1
ブースター	U-V-BS		1
電線	5C-FB		18
電線管	CP31		6
電線管	CP25		3
ブルボックス	VE200X250X200		1
【避雷針設備】			
避雷針			1
同上用ポール	8m		1
φ=37線	2.0x13		15
電線管	VE36		14



品 名	規 格	場 所	渡 廊 下 1	渡 廊 下 2
【幹線動力設備】				
ブルボックス	400X400X200			1
電線	IV22X3		14	
電線管	E31		14	
【電灯コンセント設備】				
照明器具	逆富士FL40W-1		2	2
コンクリート柱	16m-22-1000		1	
ブルボックス	300x300x150		1	
電線	CV-SZV 38-2C		5	
電線管	G54		3	
【弱電設備】				
電線	5C-FB		14	
電線管	VE16		14	

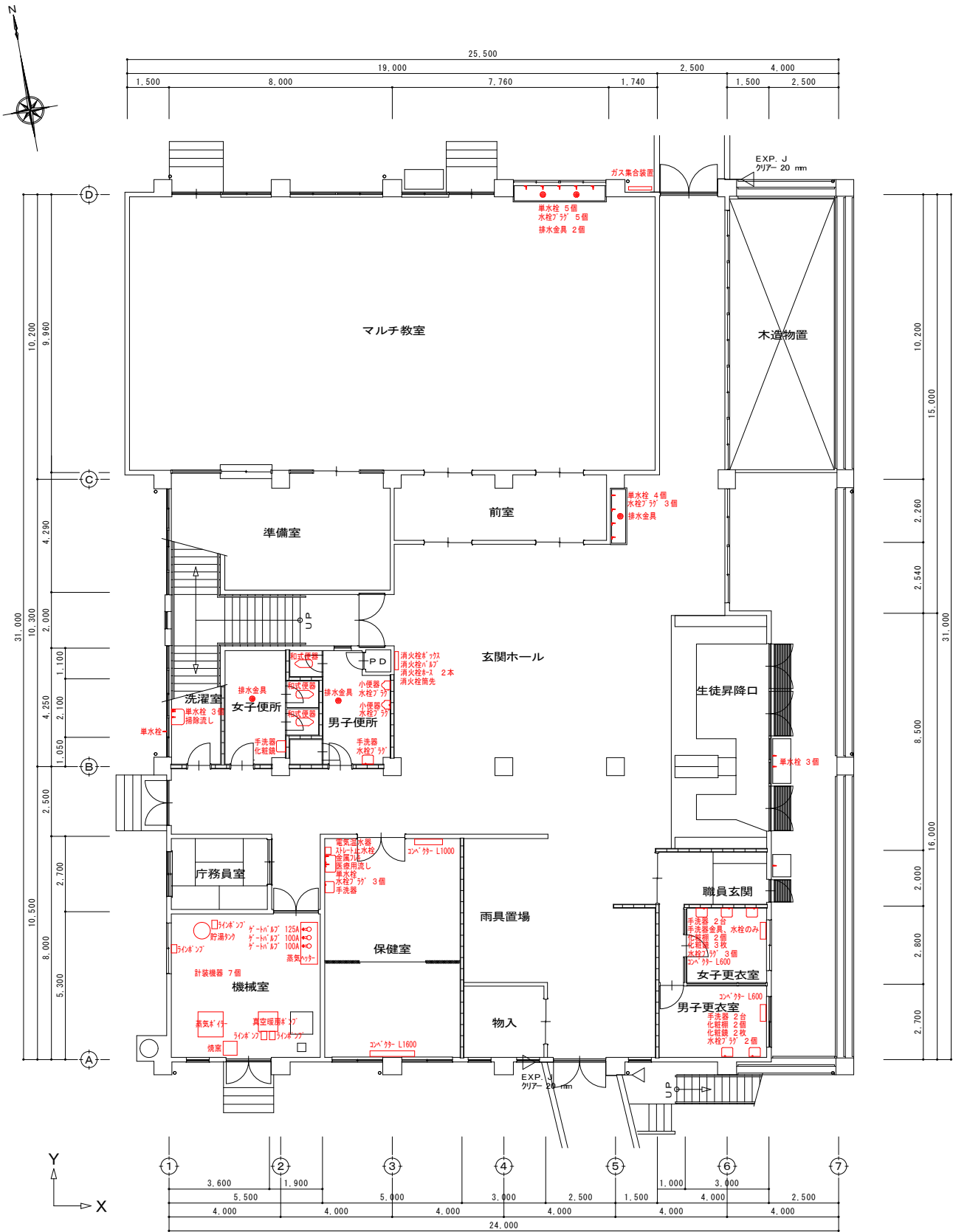


渡り廊下1・2下平面図 S=1:200



1 階平面図 S=1:300

[illegible]



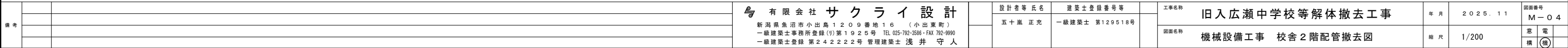
1 階平面図 S=1:200

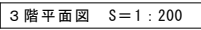
校舎 屋外				
屋外(玄関)	単水栓	13 A	3.0 個	
屋外(マルチ教室)	ガス集合装置		1.0 個	
屋外(洗濯室)	単水栓	13 A	1.0 個	
屋外(給食棟裏)	既設排水管切止工		1.0 箇所	

校舎 1 階				
マルチ教室	単水栓	13 A	5.0 個	
	水栓プラグ	13 A	5.0 個	
	排水金具 (目皿、トラップのみ)	40 A	2.0 個	
玄関ホール	単水栓	13 A	4.0 個	
	水栓プラグ	13 A	3.0 個	
	排水金具 (目皿、トラップのみ)	50 A	1.0 個	
	消火栓ボックス (蓋、金具のみ)		1.0 個	
	消火栓バルブ	40 A	1.0 個	
	消火栓ホース 20m	40 A	2.0 本	
	消火栓機先	40 A	1.0 個	
男子便所	和式便器 (フラッシュ弁)		1.0 組	
	小便器		2.0 組	
	手洗器		1.0 組	
	水栓プラグ	13 A	3.0 個	
	排水金具 (目皿、トラップのみ)	50 A	1.0 個	
女子便所	和式便器 (フラッシュ弁)		2.0 組	
	手洗器		1.0 組	
	化粧鏡 300×450		1.0 枚	
	排水金具 (目皿、トラップのみ)	50 A	1.0 個	
洗濯室	掃除機		1.0 組	
	単水栓		3.0 個	
女子更衣室	手洗器		2.0 組	
	手洗器 (金具、水栓のみ)		1.0 組	
	化粧鏡	13 A	2.0 個	
	化粧鏡 300×450		3.0 枚	
	水栓プラグ	13 A	3.0 個	
	コンベクター L600		1.0 台	
男子更衣室	手洗器		2.0 組	
	化粧鏡		2.0 個	
	化粧鏡 300×450		2.0 枚	
	水栓プラグ	13 A	2.0 個	
	コンベクター L600		1.0 台	
保健室	電気温水器	0.7W	1.0 台	
	ストレー止水栓	13 A	1.0 個	
	金属フレキ	13 A	1.0 本	
	換気扇		1.0 台	
	単水栓	13 A	1.0 個	
	水栓プラグ	13 A	3.0 個	
	手洗器		1.0 組	
	コンベクター L1600		1.0 台	
	コンベクター L1000		1.0 台	
機械室	蒸気ヘッダー		1.0 台	
	ゲートバルブ	125 A	1.0 個	
	ゲートバルブ	100 A	2.0 個	
	貯湯タンク 300		1.0 台	
	ラインポンプ	40 A	1.0 台	
	ラインポンプ	30 A	3.0 台	
	蒸気ボイラー		1.0 台	
	真空循環ポンプ		1.0 台	
	換気		1.0 台	
	計装機器		7.0 個	

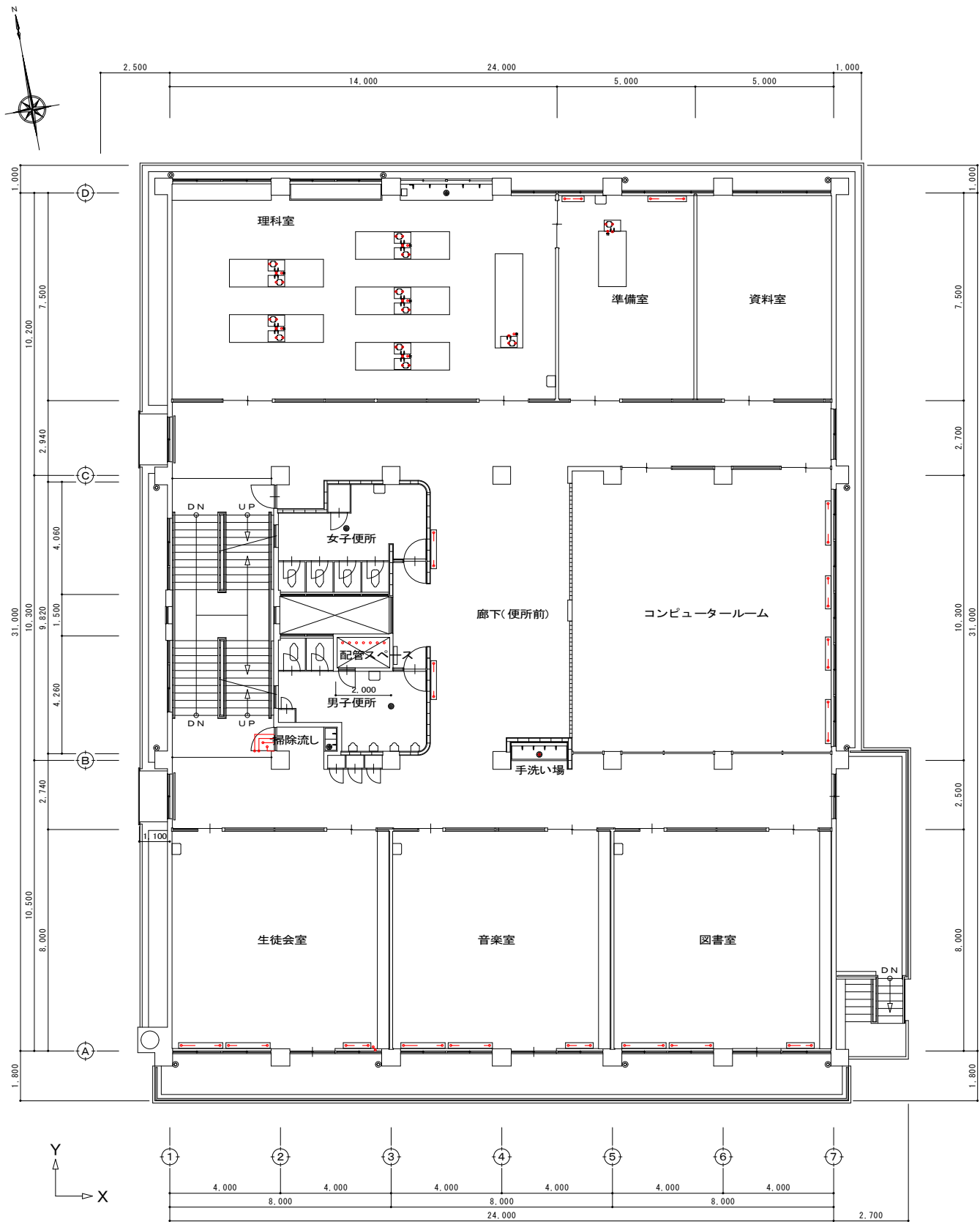
[illegible]

検査 2 階				
パイプスペース				
給水管	銅管撤去工	SGP-VB	80 A	3.8 m
	保温材撤去工	グラスウール 麻布	80 A	3.8 m
	銅管切断工	SGP	25 A	3.8 m
排水管	銅管撤去工	SGP-VB	50 A	3.8 m
	保温材撤去工	グラスウール 麻布	50 A	3.8 m
	銅管切断工	SGP	25 A	3.8 m
ガス管	銅管撤去工	SGP	25 A	3.8 m
	銅管切断工	SGP	25 A	3.8 m
暖房管	銅管撤去工	SGP	50 A	3.8 m
	保温材撤去工	SGP	20 A	3.8 m
	ロックウール 麻布	50 A	3.8 m	
	ロックウール 麻布	20 A	3.8 m	
	銅管切断工	50 A	3.0 m	
		20 A	3.0 m	
配膳管	銅管撤去工	SGP	30 A	3.8 m
	SGP	25 A	3.8 m	
	保温材撤去工	グラスウール 麻布	30 A	3.8 m
	グラスウール 麻布	25 A	3.8 m	
	銅管切断工	30 A	3.0 m	
		25 A	3.0 m	
排水管	排水管撤去工	VP	100 A	3.8 m
	保温材撤去工	グラスウール 麻布	100 A	3.8 m
	塩ビ管切断工	100 A	3.8 m	
汚水管	排水管撤去工	VP	100 A	3.8 m
	保温材撤去工	グラスウール 麻布	100 A	3.8 m
	塩ビ管切断工	100 A	3.8 m	
通気管	排水管撤去工	VP	100 A	3.8 m
	塩ビ管切断工	100 A	3.8 m	
廊下(手洗場)				
排水管	塩ビ管撤去工	VP	40 A	0.3 m
	塩ビ管切断工	40 A	2.0 m	
廊下(給湯流し)				
給水管	銅管撤去工	SGP-VB	20 A	0.6 m
	保温材撤去工	ポリスチレンフォーム ビニールテープ	20 A	0.6 m
	銅管切断工	20 A	1.0 m	
3 A普通教室				
暖房管	銅管撤去工	SGP	40 A	3.2 m
	SGP	25 A	4.5 m	
	SGP	20 A	1.3 m	
	保温材撤去工	ロックウール 亜鉛メッキ鋼板	40 A	3.2 m
	ロックウール	25 A	3.2 m	
	保温材撤去工	ロックウール 麻布	40 A	1.3 m
	ロックウール	25 A	1.3 m	
	銅管切断工	20 A	3.0 m	
		25 A	5.0 m	
		20 A	4.0 m	
2 A普通教室				
暖房管	銅管撤去工	SGP	40 A	3.2 m
	SGP	25 A	3.8 m	
	SGP	20 A	1.2 m	
	保温材撤去工	ロックウール 亜鉛メッキ鋼板	40 A	3.2 m
	ロックウール	25 A	3.2 m	
	保温材撤去工	ロックウール 麻布	25 A	0.6 m
		20 A	1.1 m	
	銅管切断工	40 A	3.0 m	
		25 A	5.0 m	
		20 A	4.0 m	
1 A普通教室				
暖房管	銅管撤去工	SGP	40 A	3.2 m
	SGP	25 A	4.1 m	
	SGP	20 A	1.0 m	
	保温材撤去工	ロックウール 亜鉛メッキ鋼板	40 A	3.2 m
	ロックウール	25 A	3.2 m	
	保温材撤去工	ロックウール 麻布	25 A	0.9 m
		20 A	1.0 m	
	銅管切断工	40 A	3.0 m	
		25 A	5.0 m	
		20 A	4.0 m	





備考		有 限 公 司 サ ク ラ イ 設 計 新潟県魚沼市小出島1209番地16（小出東町） 一級建築士事務所登録(特)第1925号 TEL 025-792-5086 FAX 792-9990 一級建築士登録 第24222号 管理建築士 浅井 守 人	設計者等氏名	建築士登録番号等	工事名称	旧入広瀬中学校等解体撤去工事	年 月	2025. 11	図面番号	M-05
			五十嵐 正充	一級建築士 第129518号	図面名称	機械設備工事 校舎3階器具撤去図	縮 尺	1/200	意	電
									構	機

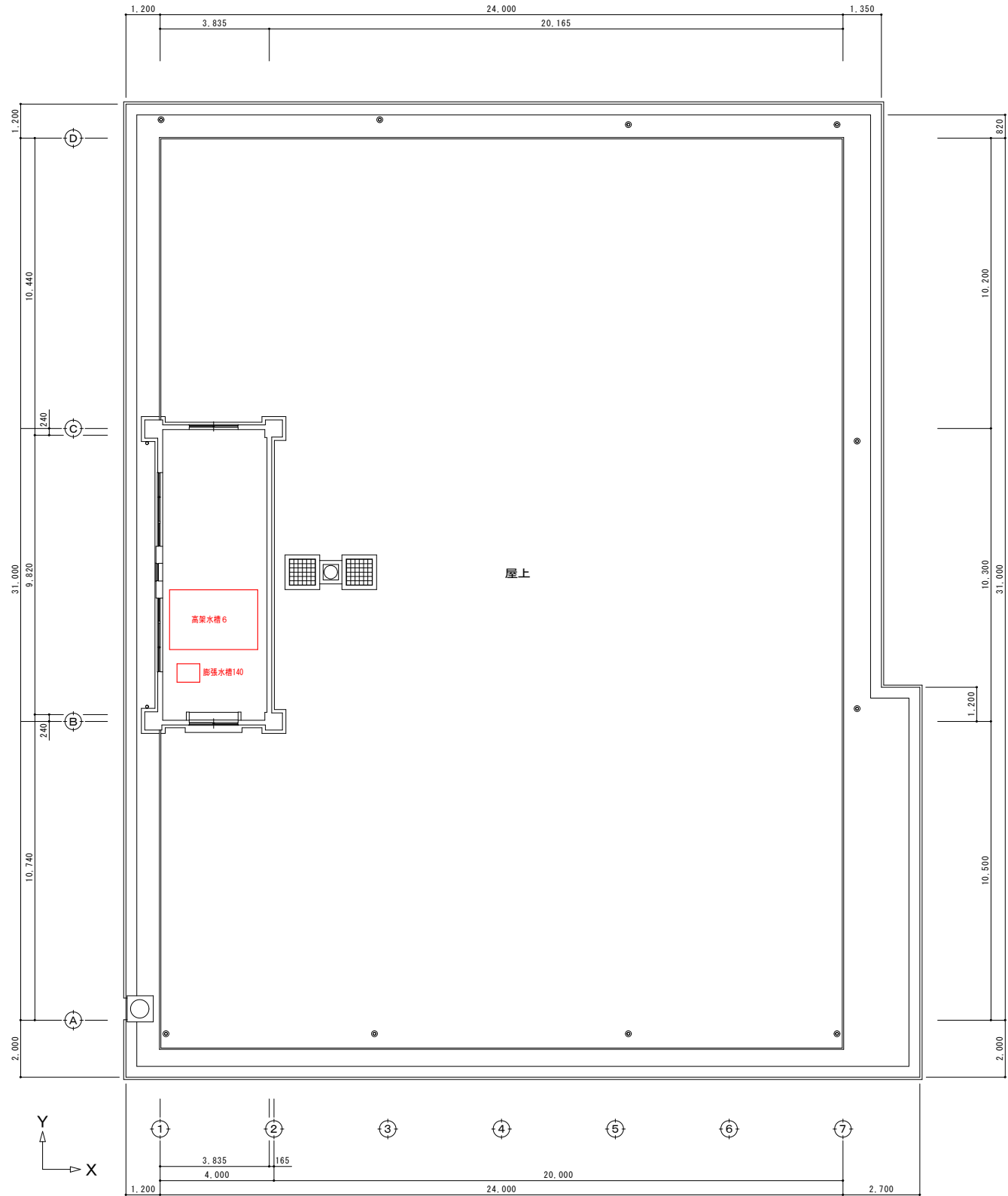


3 階平面図 S=1:200

校舎 3 階				
準備室				
給水管	銅管撤去工	SGP-VB	20A	0.7m
	保温材撤去工	グラスウール 絨布	20A	0.7m
	銅管切断工		20A	1.0箇所
ガス管	銅管撤去工	SGP	20A	0.9m
	銅管切断工		20A	1.0箇所
排水管	塩ビ管撤去工	VP	40A	0.9m
	塩ビ管切断工		40A	4.0箇所
暖房管	銅管撤去工	SGP	25A	0.4m
	SGP	20A	1.2m	
	保温材撤去工	ロックウール 絨布	25A	0.4m
		ロックウール 絨布	20A	1.2m
	銅管切断工		25A	1.0箇所
			20A	3.0箇所
理科室				
給水管	銅管撤去工	SGP-VB	20A	9.9m
	保温材撤去工	グラスウール 絨布	20A	9.9m
	銅管切断工		20A	11.0箇所
ガス管	銅管撤去工	SGP	20A	5.4m
	銅管切断工		20A	6.0箇所
排水管	塩ビ管撤去工	VP	40A	12.1m
	塩ビ管切断工		40A	44.0箇所
コンピュータールーム				
暖房管	銅管撤去工	SGP	25A	1.6m
	SGP	20A	0.9m	
	保温材撤去工	ロックウール 絨布	25A	1.6m
		ロックウール 絨布	20A	0.9m
	銅管切断工		25A	4.0箇所
			20A	4.0箇所
廊下(便所前)				
暖房管	銅管撤去工	SGP	20A	1.4m
	保温材撤去工	ロックウール 絨布	20A	1.4m
	銅管切断工		20A	4.0箇所
パイプスペース				
給水管	銅管撤去工	SGP-VB	80A	3.8m
	保温材撤去工	グラスウール 麻布	80A	3.8m
	銅管切断工		80A	3.0箇所
排水管	銅管撤去工	SGP-VB	50A	3.8m
	保温材撤去工	グラスウール 麻布	50A	3.8m
	銅管切断工		50A	3.0箇所
配管スペース				
暖房管	銅管撤去工	SGP	30A	3.8m
	SGP	25A	3.8m	
	保温材撤去工	グラスウール 麻布	30A	3.8m
		グラスウール 麻布	25A	3.8m
	銅管切断工		30A	3.0箇所
			25A	3.0箇所
排水管	排水管撤去工	VP	50A	3.8m
	塩ビ管切断工		50A	3.0箇所
汚水管	排水管撤去工	VP	50A	3.8m
	塩ビ管切断工		50A	3.0箇所
通気管	排水管撤去工	VP	100A	3.8m
	塩ビ管切断工		100A	3.0箇所

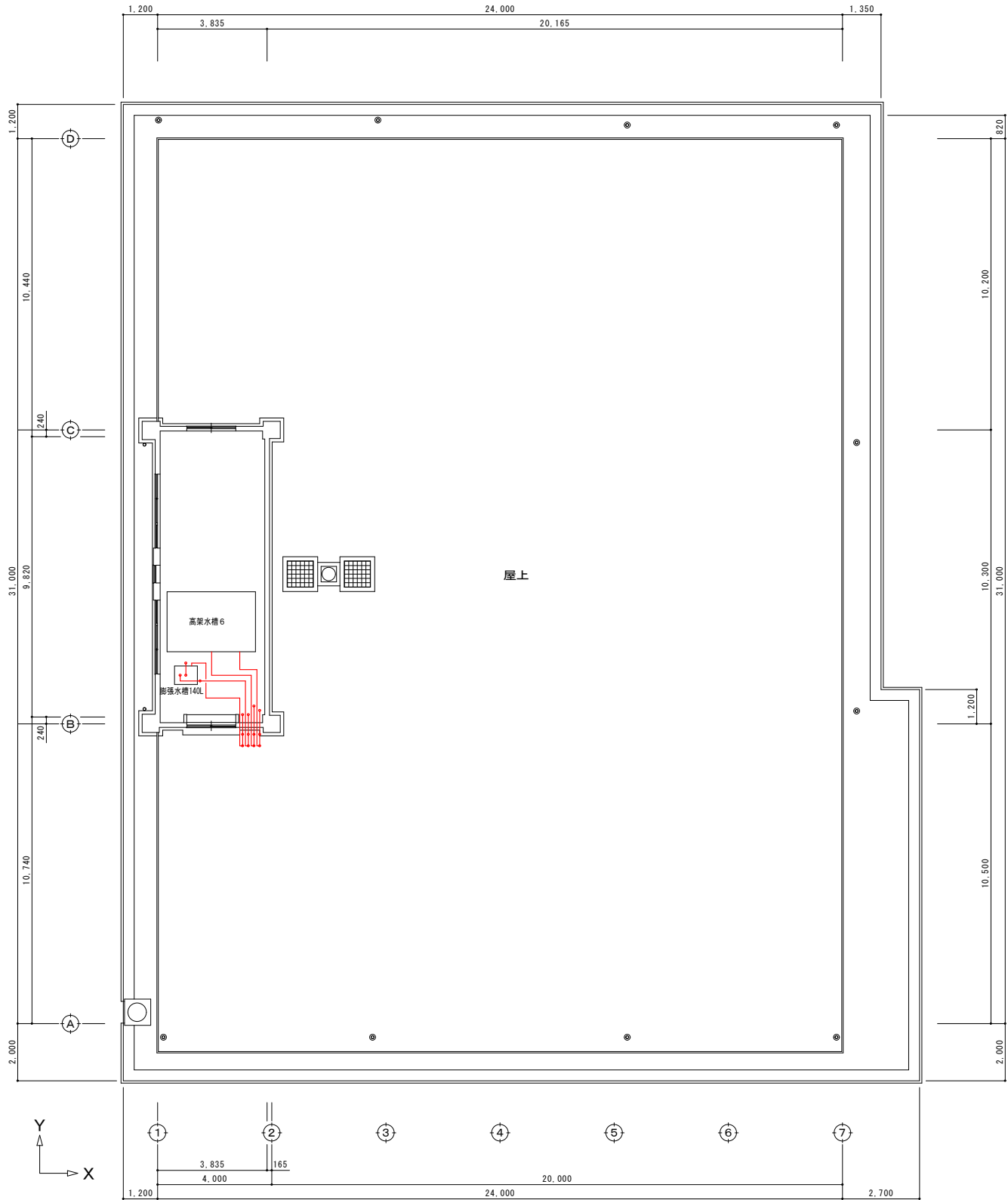
校舎 3 階				
階段場				
給水管	銅管撤去工	SGP-VB	80A	0.6m
	保温材撤去工	グラスウール 絨布	80A	0.6m
	銅管切断工		80A	2.0箇所
排水管	銅管撤去工	SGP-VB	50A	0.6m
	保温材撤去工	グラスウール 絨布	50A	0.6m
	銅管切断工		50A	2.0箇所
配管スペース				
暖房管	銅管撤去工	SGP	40A	1.0m
	SGP	25A	1.5m	
	保温材撤去工	グラスウール 絨布	40A	1.0m
		グラスウール 絨布	25A	1.5m
	銅管切断工		40A	2.0箇所
			25A	2.0箇所
廊下(手洗場)				
排水管	塩ビ管撤去工	VP	40A	0.3m
	塩ビ管切断工		40A	2.0箇所
図書室				
暖房管	銅管撤去工	SGP	25A	0.8m
	SGP	20A	1.4m	
	保温材撤去工	ロックウール 絨布	25A	0.8m
		ロックウール 絨布	20A	1.4m
	銅管切断工		25A	2.0箇所
			20A	4.0箇所
音楽室				
暖房管	銅管撤去工	SGP	25A	1.0m
	SGP	20A	1.1m	
	保温材撤去工	ロックウール 絨布	25A	1.0m
		ロックウール 絨布	20A	1.1m
	銅管切断工		25A	2.0箇所
			20A	4.0箇所
ドレン管	塩ビ管撤去工	H1-VP	25A	1.6m
	塩ビ管切断工		25A	1.0箇所

校舎	ペントハウス			
ペントハウス	高架水槽 6		1.0基	
	膨張水槽 130		1.0基	



ペントハウス・屋上平面図 S=1:200

校舎	ペントハウス				
ペントハウス					
給水管	銅管撤去工	SGP-VB	80A	8.8m	
	保温材撤去工	ポリスチレンフォーム ステンレス鋼板	80A	8.8m	
	銅管切断工		80A	6.0箇所	
雨水管	銅管撤去工	SGP-VB	50A	8.7m	
	保温材撤去工	ポリスチレンフォーム ステンレス鋼板	50A	8.7m	
	銅管切断工		50A	6.0箇所	
配管管	銅管撤去工	SGP	40A	8.6m	
		SGP	25A	7.4m	
	保温材撤去工	ポリスチレンフォーム ステンレス鋼板	40A	8.6m	
		ポリスチレンフォーム ステンレス鋼板	25A	7.4m	
	銅管切断工		40A	6.0箇所	
			25A	6.0箇所	
連絡管	銅管撤去工	SGP-VB	25A	0.8m	
	保温材撤去工	ポリスチレンフォーム ステンレス鋼板	25A	0.8m	
	銅管切断工		25A	2.0箇所	
ドレン管	銅管撤去工	SGP	40A	1.3m	
	銅管切断工		40A	2.0箇所	
	塩ビ管撤去工	VP	80A	1.6m	
	塩ビ管撤去工	VP	50A	0.5m	
	塩ビ管切断工		80A	2.0箇所	
	塩ビ管切断工		50A	2.0箇所	
配管水槽	保温材撤去工	グラスウール 亜鉛メッキ鋼板		3.3㎡	

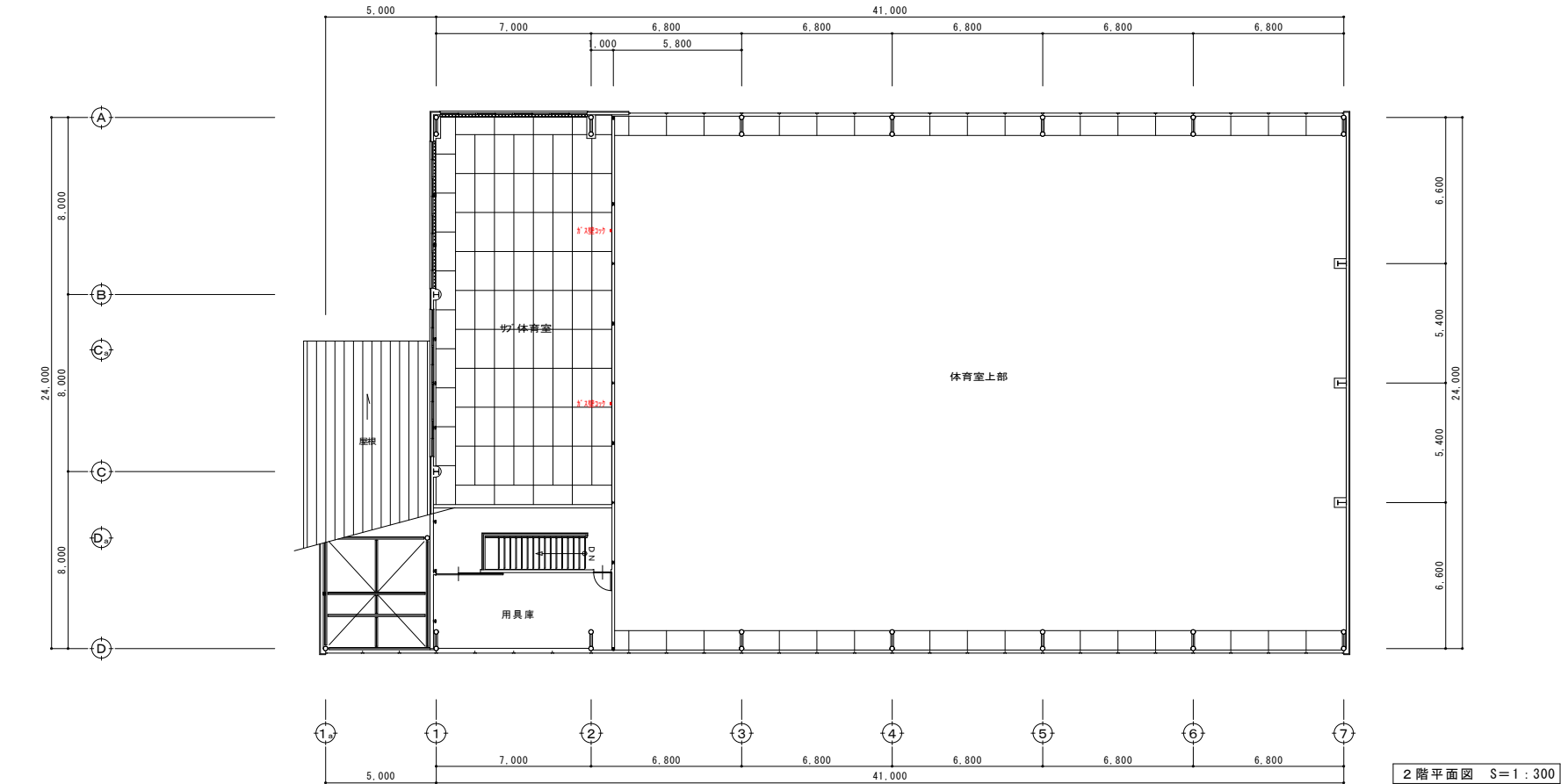


ペントハウス・屋上平面図 S=1:200

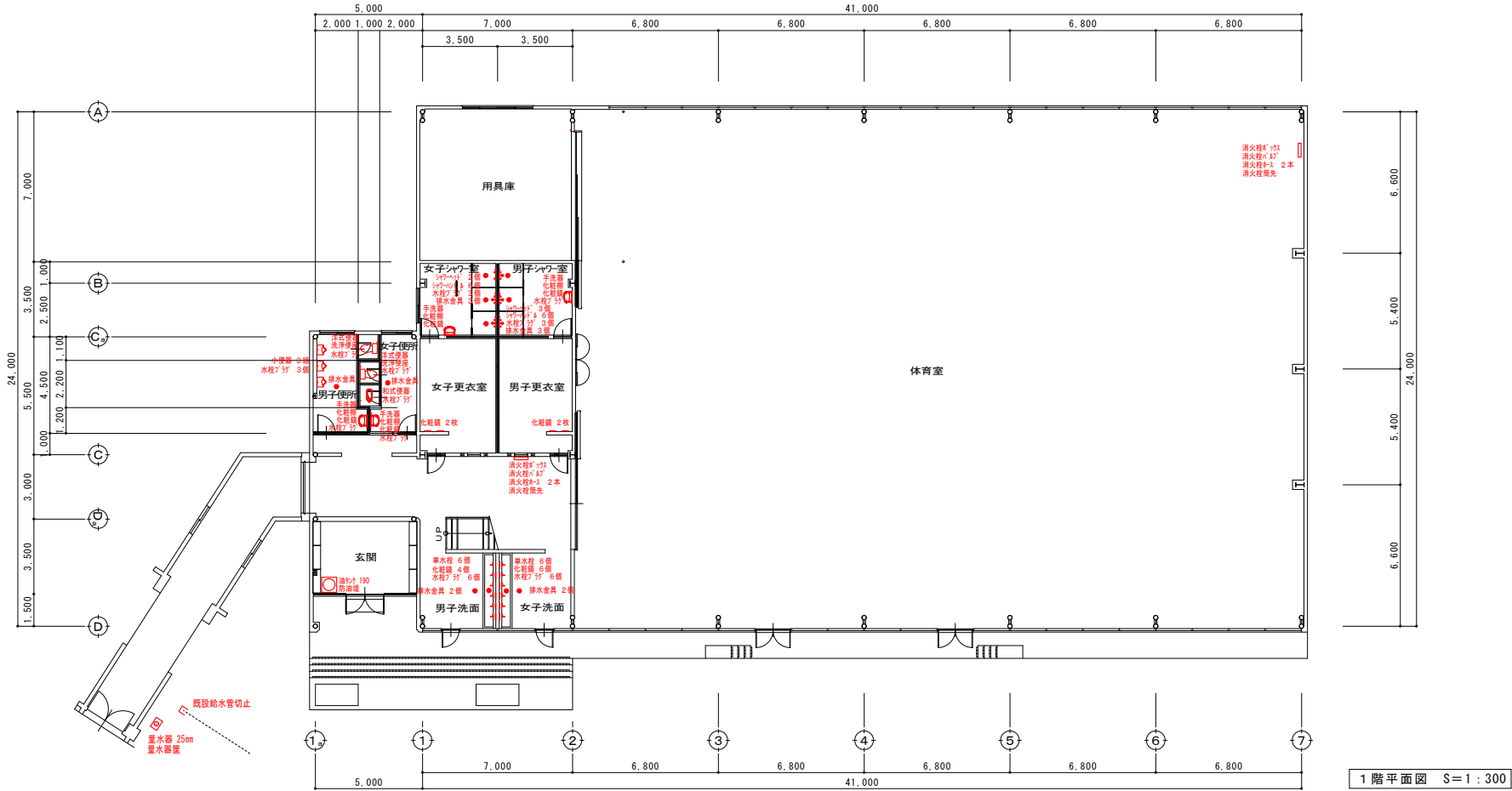
体育館 2階				
サブ体育室	ガス壁コック	15 A	2.0 個	

体育館 1階				
玄関	油タンク 190		1.0 台	
	防油堤		1.0 台	
男子洗面	排水栓	13 A	6.0 個	
	化粧鏡 300×450		4.0 枚	
	水栓ブラグ	13 A	6.0 個	
	排水金具 (目皿、トラップのみ)	50 A	2.0 個	
女子洗面	排水栓	13 A	6.0 個	
	化粧鏡 300×450		6.0 枚	
	水栓ブラグ	13 A	6.0 個	
	排水金具 (目皿、トラップのみ)	50 A	2.0 個	
廊下	消火栓ボックス (蓋、金具のみ)		1.0 個	
	消火栓バルブ	40 A	1.0 個	
	消火栓ホース 20m	40 A	2.0 本	
	消火栓箱先	40 A	1.0 個	
男子便所	小便器		3.0 組	
	洋式便器		1.0 組	
	洗浄便座		1.0 台	
	手洗器		1.0 組	
	化粧鏡 (金具のみ)		1.0 枚	
	化粧鏡 300×450		1.0 枚	
	水栓ブラグ	13 A	5.0 個	
	排水金具 (目皿、トラップのみ)	50 A	1.0 個	
女子便所	和式便器 (タンク式)		1.0 組	
	洋式便器		1.0 組	
	洗浄便座		1.0 台	
	手洗器		1.0 組	
	化粧鏡		1.0 個	
	化粧鏡 300×450		1.0 枚	
	水栓ブラグ	13 A	3.0 個	
	排水金具 (目皿、トラップのみ)	50 A	1.0 個	
女子更衣室	化粧鏡 300×450		2.0 枚	
男子更衣室	化粧鏡 300×450		1.0 枚	
	化粧鏡 (金具のみ)		1.0 枚	
女子シャワー室	手洗器		1.0 組	
	化粧鏡		1.0 個	
	化粧鏡 300×450		1.0 枚	
	シャワーヘッド		2.0 個	
	シャワーハンドル		6.0 個	
	水栓ブラグ	13 A	3.0 個	
	排水金具 (目皿、トラップのみ)	50 A	3.0 個	
男子シャワー室	手洗器		1.0 組	
	化粧鏡 (金具のみ)		1.0 個	
	化粧鏡 300×450		1.0 枚	
	シャワーヘッド		3.0 個	
	シャワーハンドル		6.0 個	
	水栓ブラグ	13 A	4.0 個	
	排水金具 (目皿、トラップのみ)	50 A	3.0 個	
体育館	消火栓ボックス (蓋、金具のみ)		1.0 個	
	消火栓バルブ	40 A	1.0 個	
	消火栓ホース 20m	40 A	2.0 本	
	消火栓箱先	40 A	1.0 個	

体育館 屋外				
屋外 (渡り廊下)	排水器	25 A	1.0 個	
	補助止水栓	25 A	1.0 個	
	排水器ボックス		1.0 個	
	既設管切止工		1.0 箇所	



2 階平面図 S=1:300



1 階平面図 S=1:300

備考		有 限 公 司 サ ク ラ イ 設 計 新潟県魚沼市小出島1209番地16 (小出東町) 一級建築士事務所登録(〒)第1925号 TEL 025-792-3586・FAX 792-9990 一級建築士登録 第242222号 管理建築士 浅井 守 人	設計者等氏名 五十嵐 正 充	建築士登録番号等 一級建築士 第129518号	工事名称 旧入広瀬中学校等解体撤去工事	年月 2025. 11	図面番号 M-09	意 電 構 (機)
					図面名称 機械設備工事 体育館器具撤去図	縮尺 1/300		

体育館 1階				
玄関				
消火管	鋼管撤去工	SGP	50A	1.2m
	保温材撤去工	ポリスチレンフォーム ビニールテープ	50A	1.2m
	鋼管切断工		50A	2.0箇所
給水管	鋼管撤去工	SGP-VB	25A	7.0m
	保温材撤去工	ポリスチレンフォーム ビニールテープ	25A	7.0m
	鋼管切断工		25A	5.0箇所
男子洗面				
給水管	鋼管撤去工	SGP-VB	40A	3.1m
	保温材撤去工	SGP-VB	25A	4.6m
	保温材撤去工	ポリスチレンフォーム ビニールテープ	40A	3.1m
	保温材撤去工	ポリスチレンフォーム ビニールテープ	25A	1.5m
	鋼管切断工		40A	3.0箇所
			25A	4.0箇所
	塩ビ管撤去工	VP	40A	0.4m
	塩ビ管切断工		40A	2.0箇所
女子洗面				
給水管	鋼管撤去工	SGP-VB	40A	0.4m
	保温材撤去工	SGP-VB	25A	4.6m
	保温材撤去工	ポリスチレンフォーム ビニールテープ	40A	0.4m
	保温材撤去工	ポリスチレンフォーム ビニールテープ	25A	1.5m
	鋼管切断工		40A	2.0箇所
			25A	4.0箇所
	塩ビ管撤去工	VP	40A	0.4m
	塩ビ管切断工		40A	2.0箇所
廊下				
消火管	鋼管撤去工	SGP	50A	7.5m
	保温材撤去工	ポリスチレンフォーム ビニールテープ	50A	7.5m
	鋼管切断工		50A	5.0箇所
給水管	鋼管撤去工	SGP-VB	40A	4.6m
	保温材撤去工	ポリスチレンフォーム ビニールテープ	40A	4.6m
	鋼管切断工		40A	4.0箇所
男子便所				
給水管	鋼管撤去工	SGP-VB	40A	2.4m
	保温材撤去工	SGP-VB	20A	1.1m
	保温材撤去工	ポリスチレンフォーム ビニールテープ	40A	2.4m
	保温材撤去工	ポリスチレンフォーム ビニールテープ	20A	1.1m
	鋼管切断工		40A	3.0箇所
			20A	7.0箇所
女子便所				
給水管	鋼管撤去工	SGP-VB	40A	2.6m
	保温材撤去工	SGP-VB	25A	0.7m
	保温材撤去工	SGP-VB	20A	8.2m
	保温材撤去工	ポリスチレンフォーム ビニールテープ	40A	2.6m
	保温材撤去工	ポリスチレンフォーム ビニールテープ	25A	0.7m
	保温材撤去工	ポリスチレンフォーム ビニールテープ	20A	8.2m
	鋼管切断工		40A	3.0箇所
			25A	1.0箇所
			20A	6.0箇所
男子更衣室				
給水管	鋼管撤去工	SGP-VB	40A	1.6m
	保温材撤去工	SGP-VB	30A	4.4m
	保温材撤去工	ポリスチレンフォーム ビニールテープ	40A	1.6m
	保温材撤去工	ポリスチレンフォーム ビニールテープ	30A	4.4m
	鋼管切断工		40A	2.0箇所
			30A	4.0箇所
男子シャワー室				
給水管	鋼管撤去工	SGP-VB	30A	4.1m
	保温材撤去工	SGP-VB	25A	1.4m
	保温材撤去工	SGP-VB	20A	4.4m
	保温材撤去工	ポリスチレンフォーム ビニールテープ	30A	4.1m
	保温材撤去工	ポリスチレンフォーム ビニールテープ	25A	0.4m
	保温材撤去工	ポリスチレンフォーム ビニールテープ	20A	2.2m
	鋼管切断工		30A	3.0箇所
			25A	2.0箇所
			20A	5.0箇所
女子シャワー室				
給水管	鋼管撤去工	SGP-VB	30A	0.3m
	保温材撤去工	SGP-VB	25A	1.5m
	保温材撤去工	SGP-VB	20A	12.1m
	保温材撤去工	ポリスチレンフォーム ビニールテープ	30A	0.3m
	保温材撤去工	ポリスチレンフォーム ビニールテープ	25A	0.3m
	保温材撤去工	ポリスチレンフォーム ビニールテープ	20A	5.9m
	鋼管切断工		30A	1.0箇所
			25A	2.0箇所
			20A	8.0箇所
用具庫				
ガス管	鋼管撤去工	SGP	25A	3.2m
	鋼管切断工		25A	3.0箇所

2階平面図 S=1:300

2 階平面図 S=1:300

