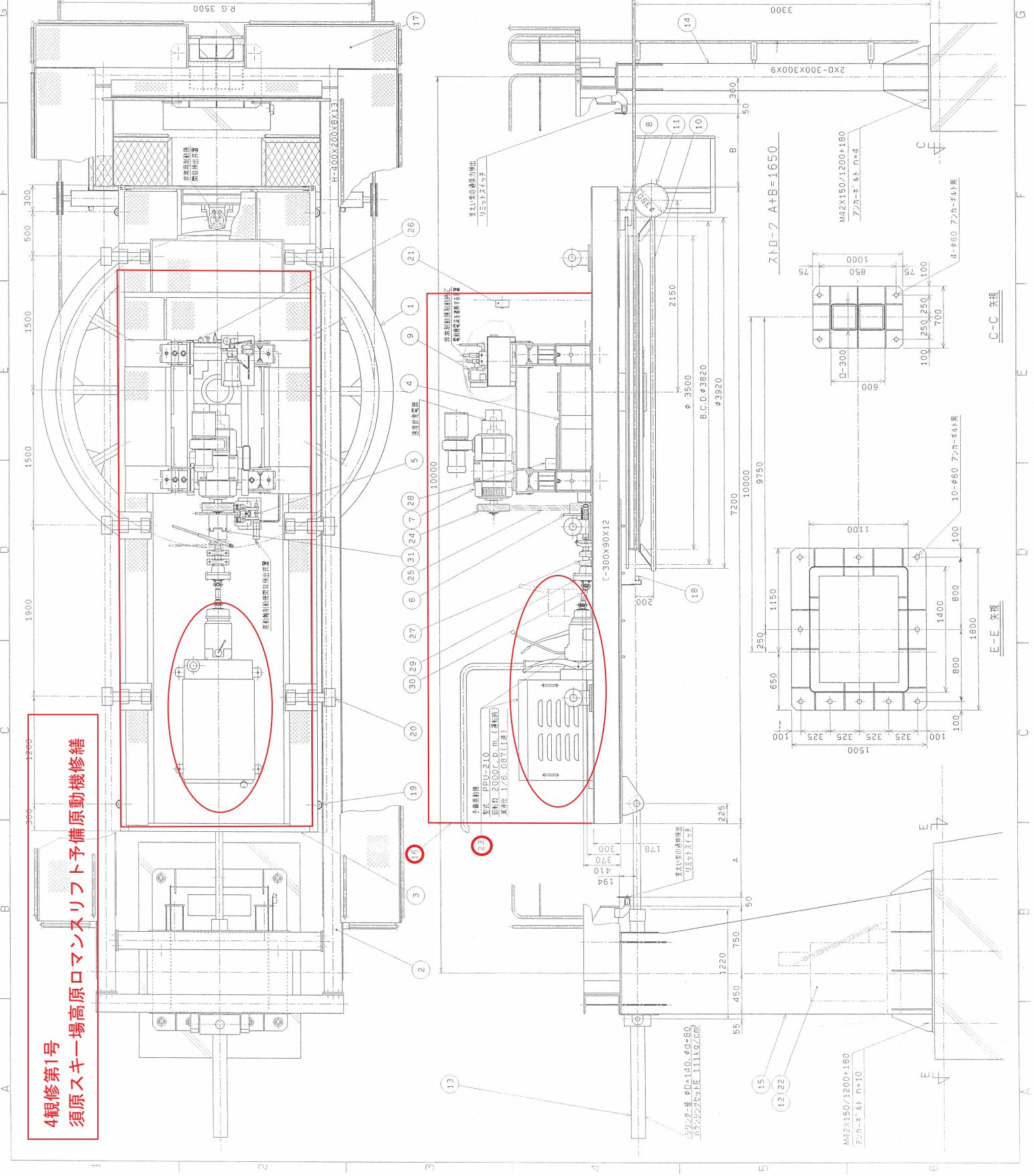
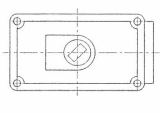


4観修第1号
須原スキ一場高原ロンスリフト予備原動機修繕

品名	単位	数量	材質	寸法	重量	備考
1 原動機室用	SS400	1			3500mm	
2 原動機室フレーム	SS400	1				
3 燃費台枠	SS400	1				
4 灰受渡	—	1				
5 排気用制動機	—	1				MKK44-ANR-112
6 燃料720°×210°グリブ	FC250	1				DB-5043
7 原動機	—	1				DB-5043
8 通気管圧力調整	—	1				DB-5045
9 原動機油圧ユニット	—	1				DB-2312
10 原動機減圧止弁装置	SS400	1				
11 燃料室用燃費	SS400	2				
12 燃費油圧油圧ユニット	—	1				
13 燃費油圧圧力リリフター	—	1				
14 燃費フレーム前部	St1600	1				14 ton
15 燃費フレーム後部	SS400	1				
16 メンチアスルロー	—	1				
17 点検空機	SS400	1				
18 燃料用通気式シガー	—	1				
19 燃費油圧リリフター(水平)	SS400	4				
20 燃費油圧リリフター(垂直)	SS400	6				
21 燃費リリフター	—	1				
22 燃費油圧リリフター後部設置	—	1				
23 燃費油圧リリフター	—	1				FPU-210
24 Vブレー	—	1				
25 Vベルト	—	4				5V-4型
26 燃費油圧リリフターユニット	—	1				
27 リリフター	—	2				UCP212
28 燃費油圧リリフター	—	1				
29 カップリング	—	1				
30 ユニバーサルジョイント	—	1				
31 燃費油圧リリフター	SS400	1				A20



デンシオンシリリング [®] - 仕様		
載重力	14 ton	ストローク
メインシリリング [®] 最大圧力	140 kgf/cm ²	ロッド [®] 径
サブシリリング [®] 最大圧力	111 kgf/cm ²	シリリング [®] - 径
		φ150

保安スイッチ詳説(S=1/3)

須原高原ロマンズリゾート

[illegible]

東京市通達株式会社
TEL (774)
FAX (774)