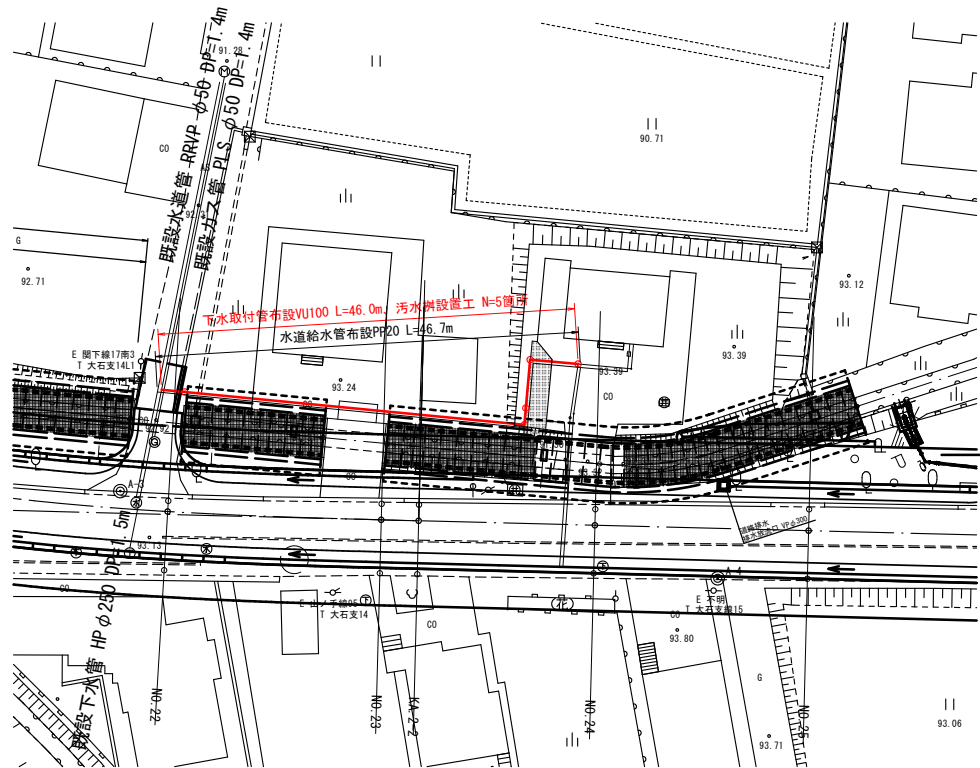
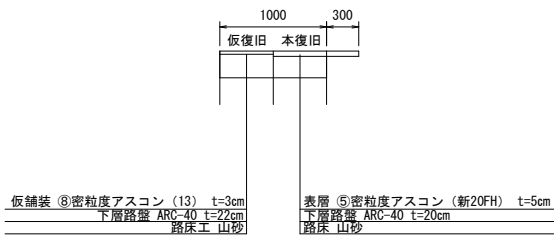


平面図 S=1:500

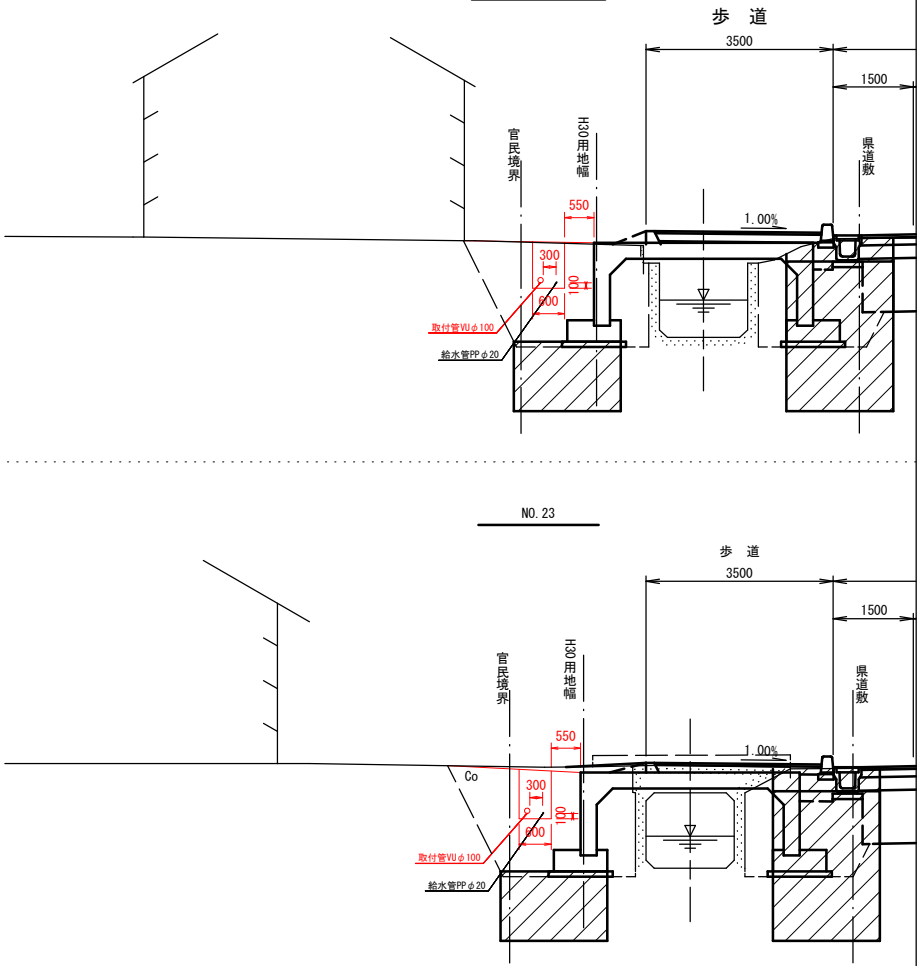


市道復旧断面図 S=1:50



標準断面図 S=1:100

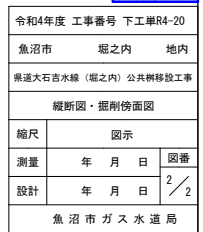
KA. 2-2



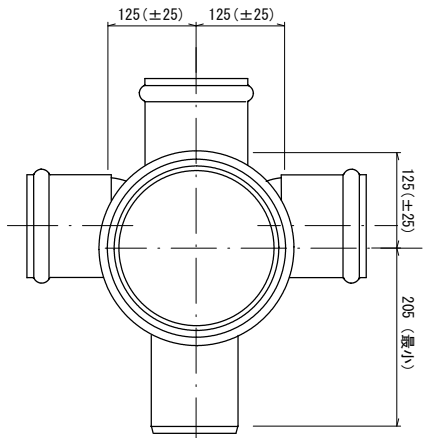
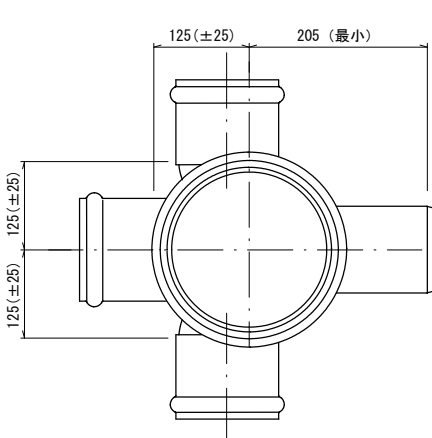
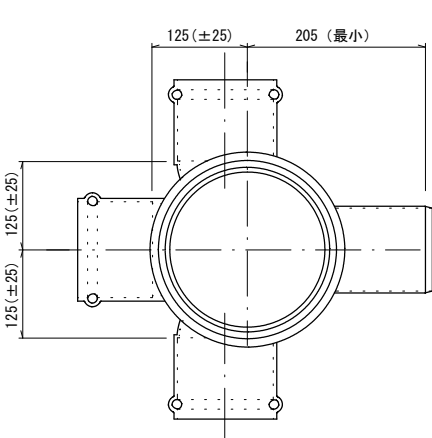
実施設計図

令和4年度 工事番号 下工単R4-20		
魚沼市	堀之内	地内
県道大石吉水線（堀之内）公共樹移植工事		
平面図・断面図・市道復旧断面図		
縮尺	図示	
測量	年 月 日	図番
設計	年 月 日	1/2
魚沼市ガス水道局		

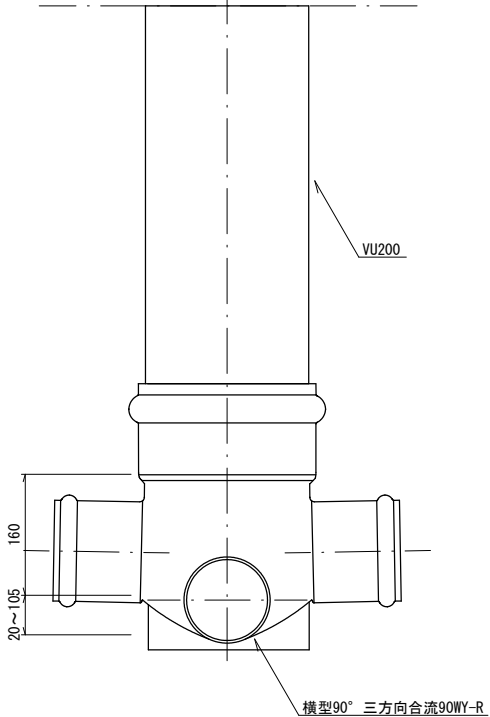
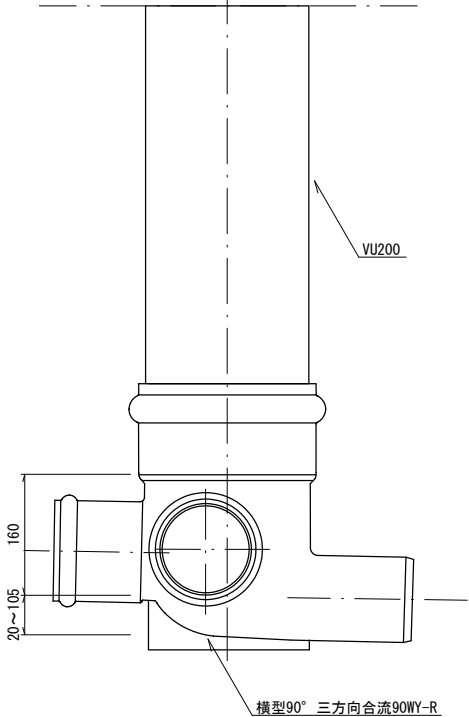
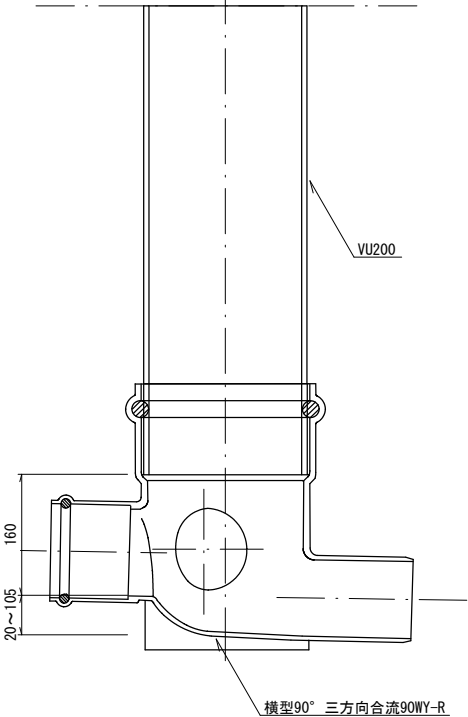
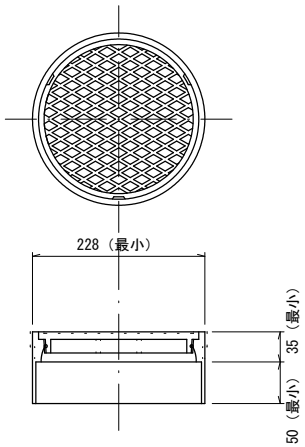
掘削傍面図



硬質塩化ビニル製汚水樹
横型90° 三方向合流（ゴム輪タイプ）90WY-R 100×100P-200R



受口形ワンタッチ A0
（接着接合）
ます径200

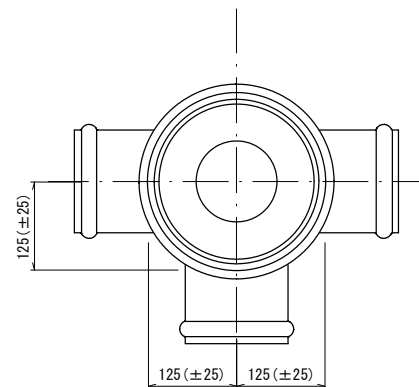
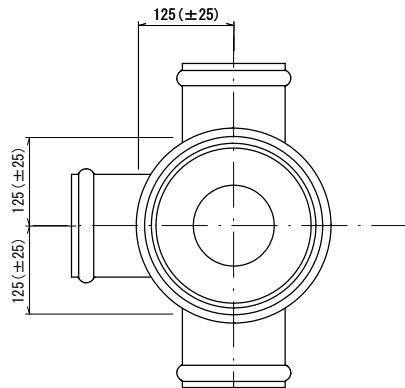
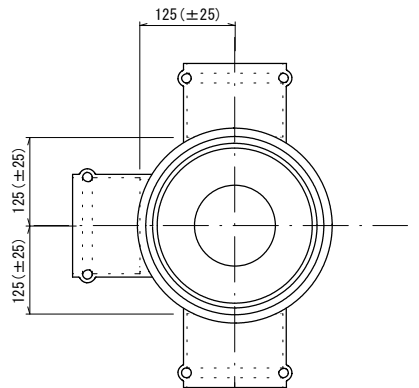


実施設計図

令和4年度 工事番号 下工単R4-20		
魚沼市	堀之内	地内
県道大石吉水線（堀之内） 公共樹移設工事		
汚水樹標準図・蓋標準図		
縮尺	S=1:10	
測量	年 月 日	図番
設計	年 月 日	／
魚 沼 市 ガ ス 水 道 局		

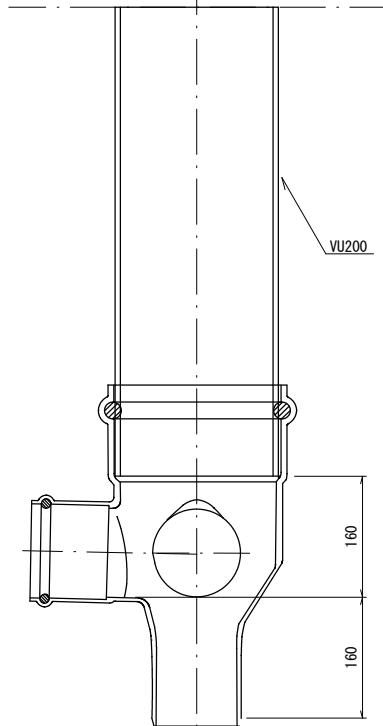
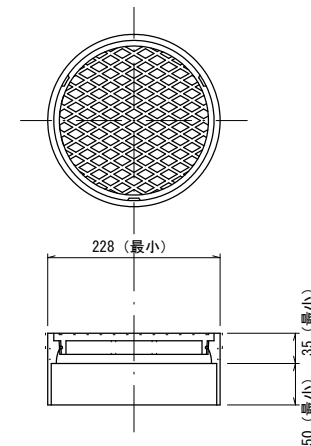
硬質塩化ビニル製汚水樹

ドロップ90度三方向合流（ゴム輪タイプ） DR90WY-R 100×100P-200

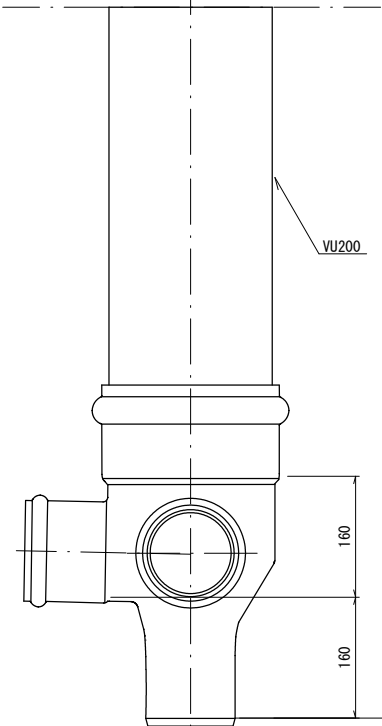


受口形ワンタッチ A0
（接着接合）

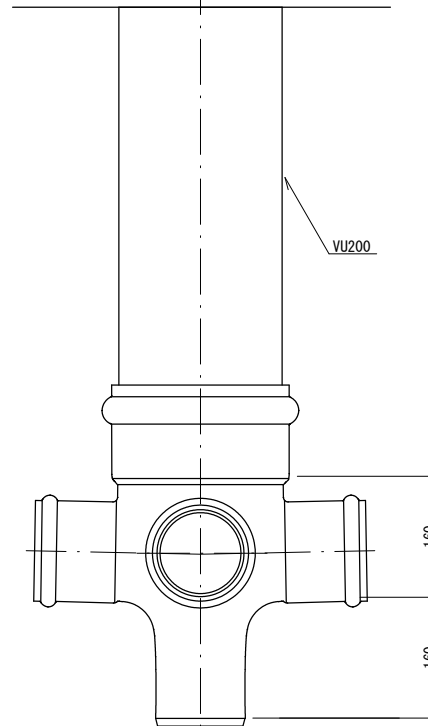
ます径200



継型90° 三方向合流DR90WY-R



継型90° 三方向合流DR90WY-R

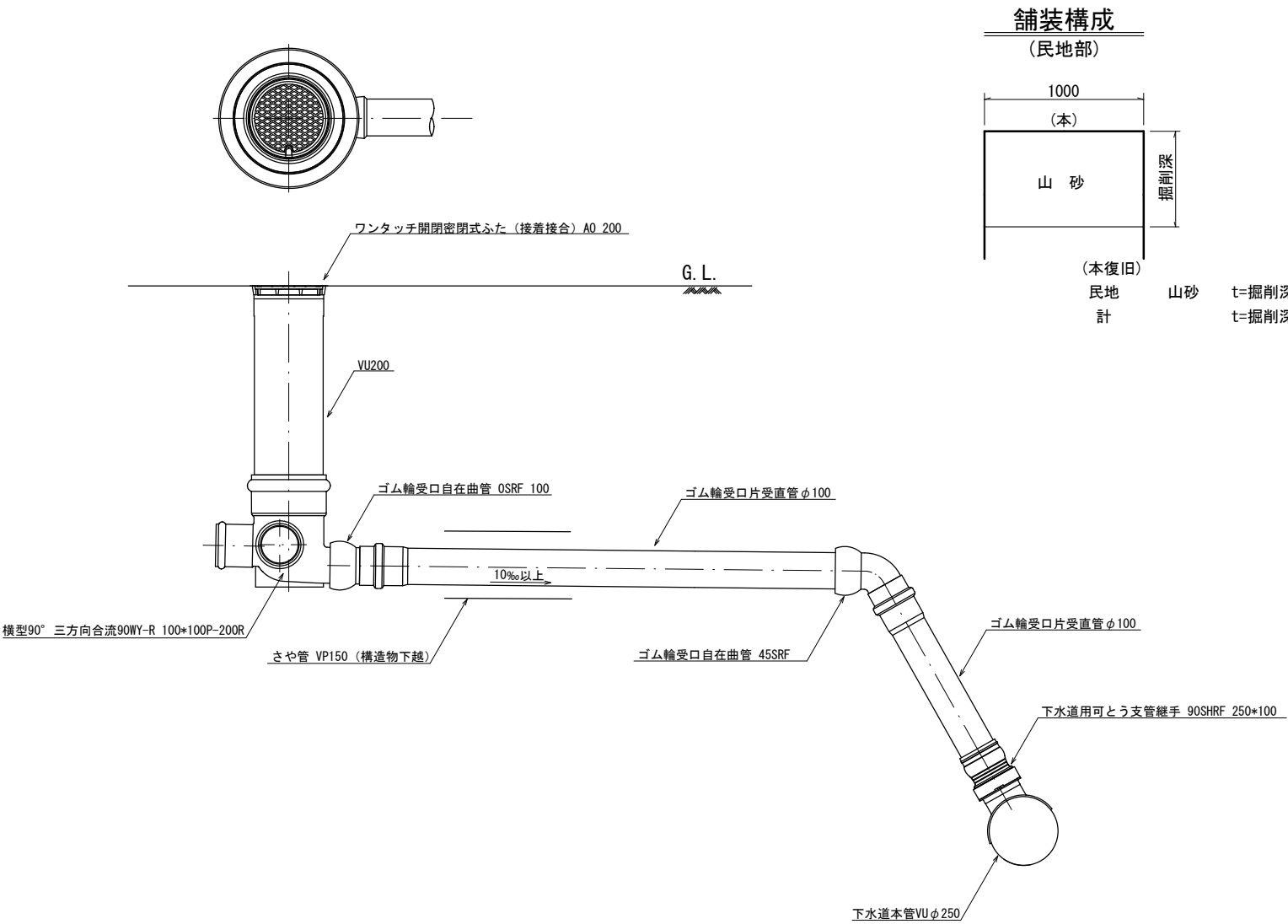


継型90° 三方向合流DR90WY-R

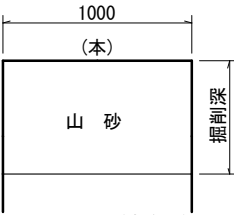
実施設計図

令和4年度 工事番号 下工単R4-20		
堀之内		地内
県道大石吉水線（堀之内） 公共樹移設工事		
汚水樹標準図、蓋標準図		
縮尺	S=1:10	
測量	年 月 日	図番
設計	年 月 日	/
魚沼市ガス水道局		

横型污水樹設置標準図



舗装構成
(民地部)



(本復旧)
民地
計
山砂
t=掘削深
t=掘削深

舗装構成
【県道】車道部・本管部

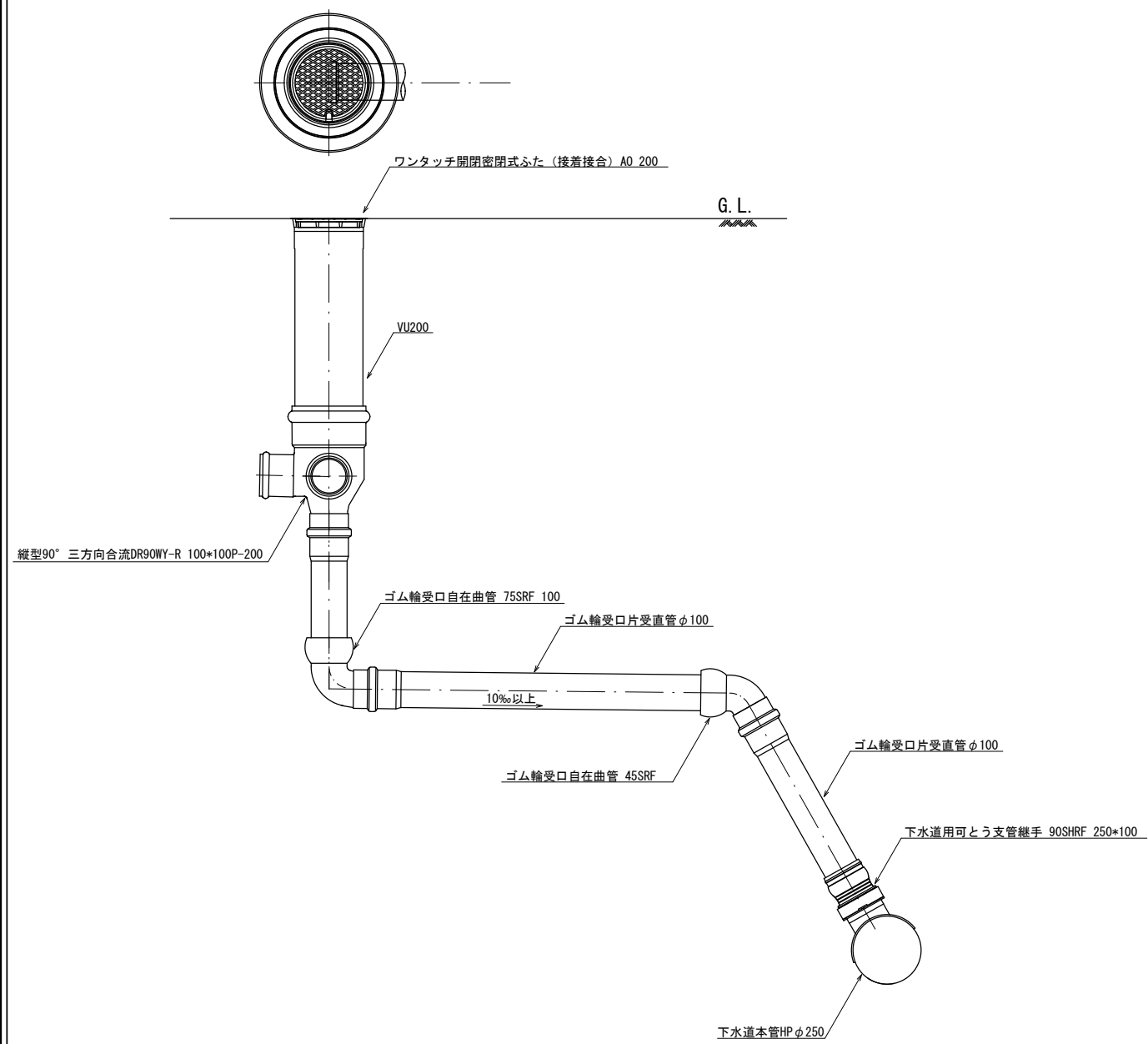


(仮復旧)
仮表層 ⑧密粒As (13) t=3cm
下層路盤 ARC-40 t=22cm
計 t=25cm

実施設計図

令和4年度 工事番号 下工単R4-20		
魚沼市	堀之内	地内
県道大石吉水線 (堀之内) 公共樹移設工事		
横型污水樹設置標準図		
縮尺	S=F	
測量	年 月 日	図番
設計	年 月 日	／
魚 沼 市 ガ ス 水 道 局		

縦型汚水柵設置標準図

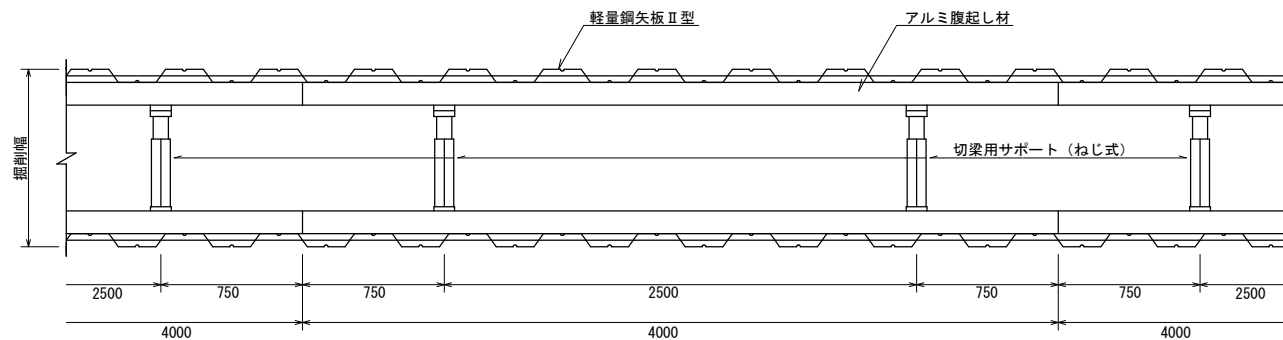


実施設計図

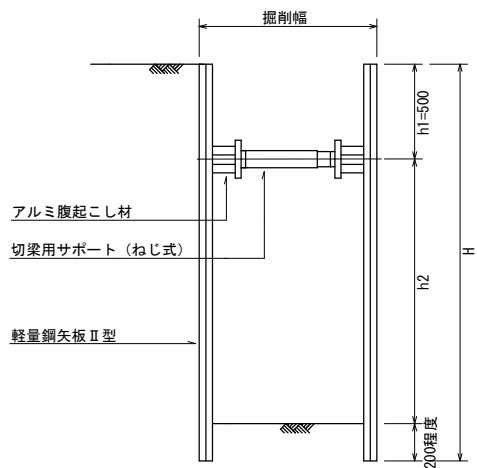
令和4年度 工事番号 下工単R4-20		
魚沼市	堀之内	地内
県道大石吉水線（堀之内） 公共柵移設工事		
縦型汚水柵設置標準図		
縮尺	S=F	
測量	年 月 日	図番
設計	年 月 日	／
魚 沼 市 ガ ス 水 道 局		

土留工（軽量鋼矢板建込み）標準図

平面図



断面図
(1段支保)



規格	掘削深	1.5～2.0m	2.0～2.5m	2.5～3.0m	3.0～3.5m	3.5～3.8m
矢板長		2.2 m	2.7 m	3.2 m	3.7 m	4.0 m
段数		1 段	2 段	2 段	2 段	3 段
切梁材設置間隔		2.5 m	2.5 m	2.5 m	2.5 m	2.5 m
掘削幅		1.0 m	1.0 m	1.0 m	1.0 m	1.0 m

実施設計図

令和4年度 工事番号 下工単R4-20		
魚沼市	堀之内	地内
県道大石吉水線（堀之内） 公共樹移設工事		
軽量鋼矢板建込み標準図		
縮尺	S=1:40	
測量	年 月 日	図番
設計	年 月 日	／
魚沼市ガス水道局		