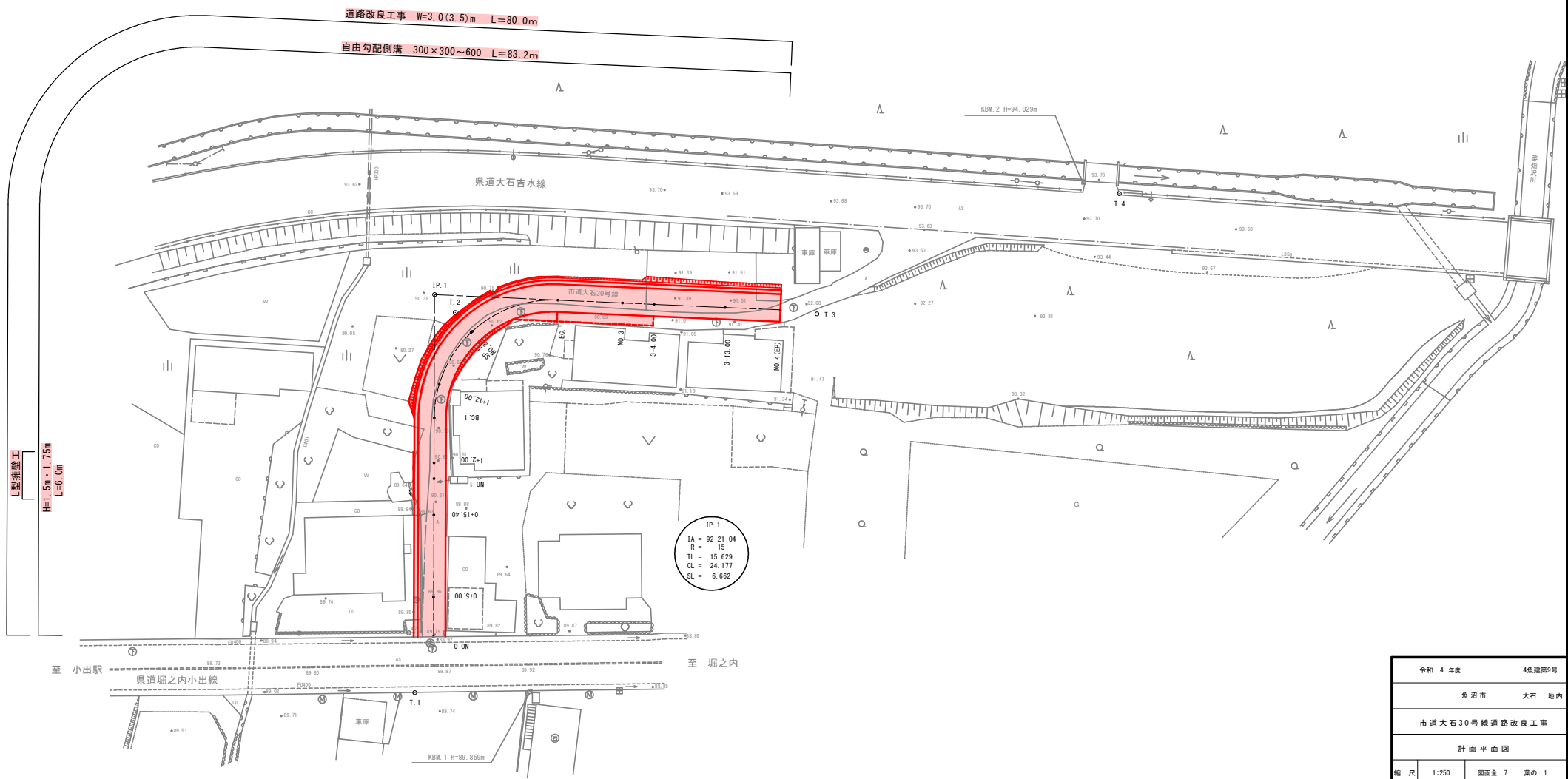


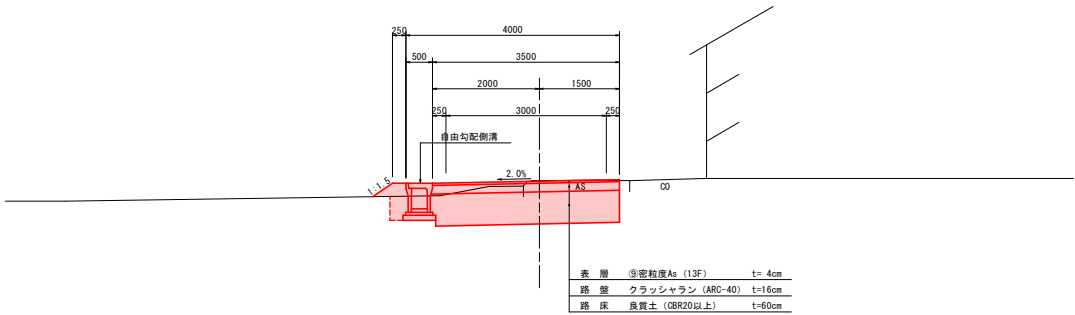
4魚建第9号 市道大石30号線道路改良工事 計画平面図 S=1:250



令和 4 年度		4魚建第9号	
魚 沼 市		大 石 地 内	
市道大石30号線道路改良工事			
計 画 平 面 図			
縮 尺	1:250	図面全 7	案の 1
測 量	(株)小千谷測量 魚沼支店	2年 6 月	主 任 技 術 者
設 計	(株)小千谷測量 魚沼支店	3年 2 月	主 任 技 術 者
魚沼市 産業経済部 建設課			

令和 4 年度		4画建第9号	
魚 沼 市		大 石 地 内	
市道大石30号線道路改良工事			
計 画 概 観 図			
規 尺	V=1:100 H=1:500	図面全 7	葉の 2
測 量	(株)小平香測量 魚沼支店	2年11月	主 任 技 術 者
設 計	(株)小平香測量 魚沼支店	3年 2月	主 任 技 術 者
魚沼市 産業経済部 建設課			

標準断面図



※交通区分N1 信頼性50% (舗装計画交通量0~15台未満/日・方向)

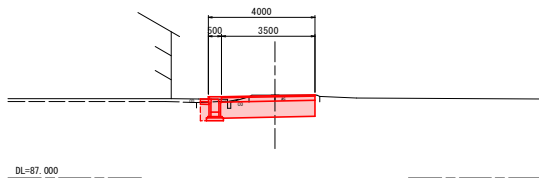
(設計CBR3)

令和 4 年度		4画第9号	
魚沼市		大石 地内	
市道大石30号線道路改良工事			
標準断面図			
縮尺	1:50	図面全 7	葉の 3
測量		年 月 日	主任 技術者
設計	(株)小千谷測量 魚沼支店	3年 2月 日	主任 技術者
魚沼市 産業経済部 建設課			

NO. 0+15.40

GH=90.10
FH=90.078

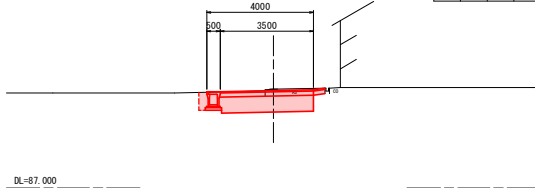
CA1	2.8	CL	-
CA2	0.3	BL	-
RA	0.2	L1	3.50
BA1	-	L2	3.50
BA2	2.1	W	-



BC. 1

GH=90.10
FH=90.641

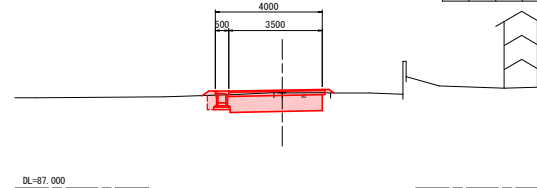
CA1	3.2	CL	-
CA2	0.2	BL	-
RA	0.2	L1	3.93
BA1	-	L2	3.93
BA2	2.1	W	0.4



SP. 1 (NO. 2)

GH=90.58
FH=90.662

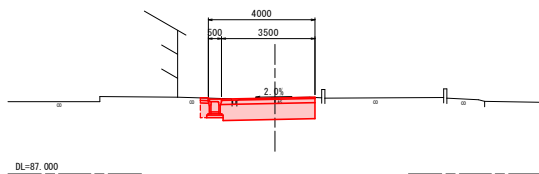
CA1	2.6	CL	-
CA2	0.2	BL	0.5
RA	0.2	L1	3.50
BA1	0.1	L2	3.60
BA2	2.1	W	-



NO. 0+5.00

GH=89.85
FH=89.840

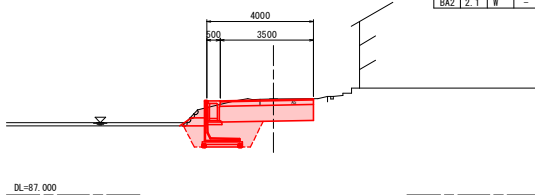
CA1	2.9	CL	-
CA2	0.2	BL	-
RA	0.2	L1	3.50
BA1	-	L2	3.50
BA2	2.1	W	-



NO. 1+2.00

GH=90.59
FH=90.564

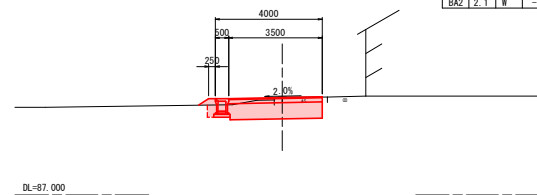
CA1	3.4	CL	-
CA2	2.3	BL	0.5
RA	1.7	L1	3.50
BA1	0.2	L2	3.50
BA2	2.1	W	-



NO. 1+12.00

GH=90.66
FH=90.650

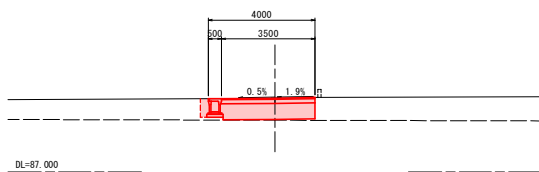
CA1	2.7	CL	-
CA2	0.2	BL	0.4
RA	0.2	L1	3.50
BA1	0.1	L2	3.50
BA2	2.1	W	-



NO. 0

GH=89.76
FH=89.760

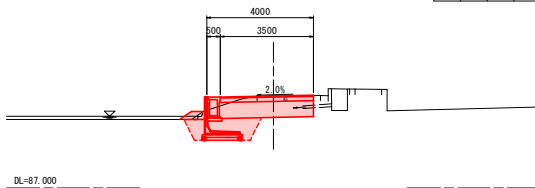
CA1	2.9	CL	-
CA2	0.2	BL	-
RA	0.2	L1	3.50
BA1	-	L2	3.50
BA2	2.1	W	-



NO. 1

GH=90.45
FH=90.443

CA1	2.8	CL	-
CA2	2.0	BL	0.5
RA	1.5	L1	3.50
BA1	0.2	L2	3.50
BA2	2.1	W	-

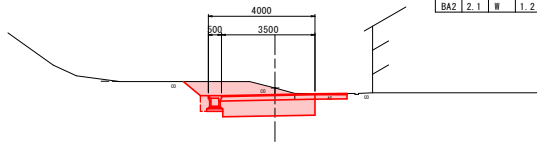


NO. 0~SP. 1 (NO. 2)

令和 4 年度		4画第9号	
魚沼市		大石 地内	
市道大石30号線道路改良工事			
計画横断面図(1/2)			
縮尺	1:100	図面全 7	案の 4
測量	(株)小千谷測量 魚沼支店	2年11月 日	主任 技術者
設計	(株)小千谷測量 魚沼支店	3年 2月 日	主任 技術者
魚沼市 産業経済部 建設課			

NO. 3+4.00
GH=91.15
FH=90.910

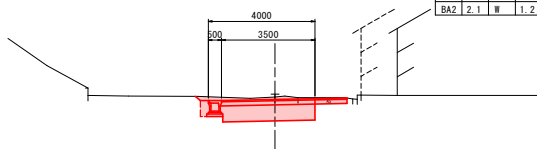
CA1	4.4	CL	0.8
CA2	0.2	BL	-
RA	0.2	L1	4.70
BA1	-	L2	4.70
BA2	2.1	W	1.2



DL=87.000

NO. 3
GH=90.93
FH=90.834

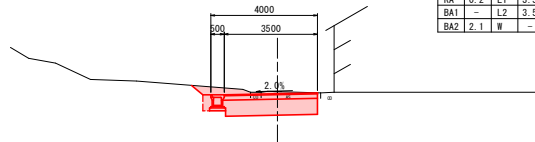
CA1	3.7	CL	0.2
CA2	0.2	BL	-
RA	0.2	L1	4.70
BA1	-	L2	4.70
BA2	2.1	W	1.2



DL=87.000

NO. 4
GH=91.77
FH=91.690

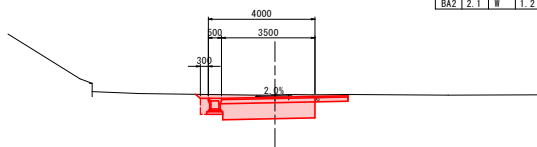
CA1	3.6	CL	0.5
CA2	0.2	BL	-
RA	0.2	L1	3.50
BA1	-	L2	3.50
BA2	2.1	W	-



DL=87.000

EC. 1
GH=90.78
FH=90.693

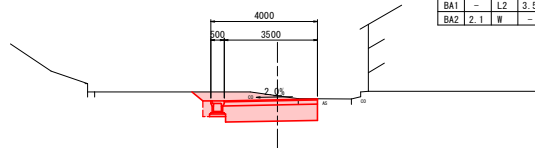
CA1	3.6	CL	0.2
CA2	0.2	BL	-
RA	0.2	L1	4.70
BA1	-	L2	4.70
BA2	2.1	W	1.2



DL=87.000

NO. 3+13.00
GH=91.35
FH=91.204

CA1	3.6	CL	0.5
CA2	0.2	BL	-
RA	0.2	L1	3.50
BA1	-	L2	3.50
BA2	2.1	W	-

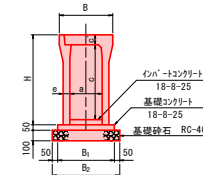


DL=87.000

EC. 1~NO. 4 (EP)

令和 4 年度		4魚建第9号	
魚 沼 市		大 石 地 内	
市道大石30号線道路改良工事			
計 画 横 断 面 図 (2 / 2)			
縮 尺	1:100	図面全 7	葉 の 5
測 量	(株)小千谷測量 魚沼支店	2年11月 日	主 任 技 術 者
設 計	(株)小千谷測量 魚沼支店	3年 2月 日	主 任 技 術 者
魚沼市 産業経済部 建設課			

(左側)

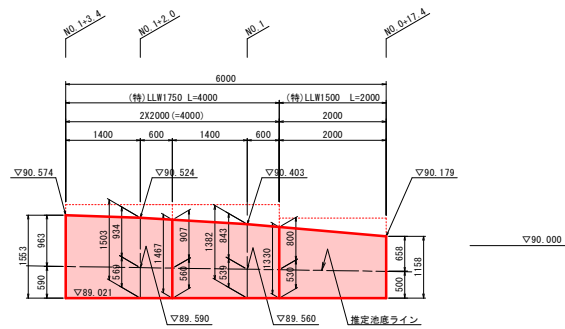


呼び名 (巾×深)	寸				法 (mm)			
	B	B ₁	B ₂	H	a	c	c'	e
300×300	500	500	600	445	300	300	95	50
300×400		510	610	545		400		55
300×500				645		500		
300×600		530	630	745		600		65

令和 4 年度		4画建第9号	
魚沼市		大石 地内	
市道大石30号線道路改良工事			
側溝工事構造図			
縮尺	図示	図面全 7 案の 6	
測量		年 月 日	主 任 技師
設計	(株)小平緑園 魚沼支店	3年 2月 日	主 任 技師
魚沼市 産業経済部 建設課			

L型擁壁工構造図

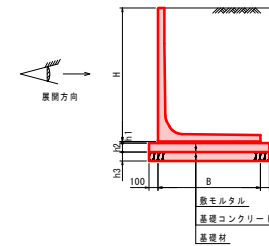
展開図 S=1:50



材料表

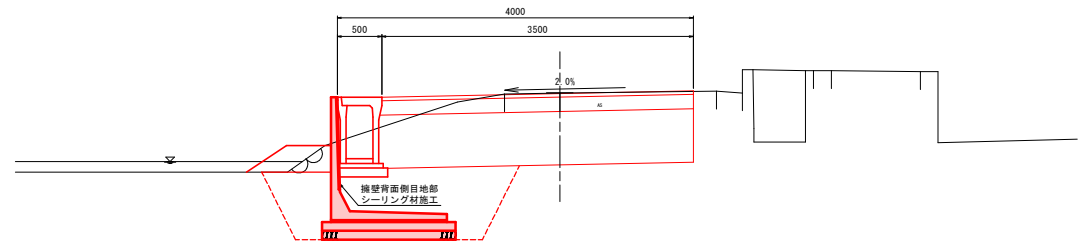
呼び名		製品長	数量	備考
(特)LLW1500	水張れなし・縦壁斜切加工品	2000	1	
(特)LLW1750	水張れなし・縦壁斜切加工品	2000	2	

標準断面図 S=1:30



呼び名	寸法 (mm)				
	H	h1	h2	h3	B
(特)LLW1500	1500	20	100	100	1150
(特)LLW1750	1750	20	100	100	1300

施工断面図 S=1:30



令和 4 年度		4画第3号	
魚沼市		大石 地内	
市道大石30号線道路改良工事			
L型擁壁工構造図			
縮尺	図示	図面全 7	葉の 7
測量		年 月 日	主任技師者
設計	(特)小千谷測量 魚沼支店	3年 2月 日	主任技師者
魚沼市 産業経済部 建設課			