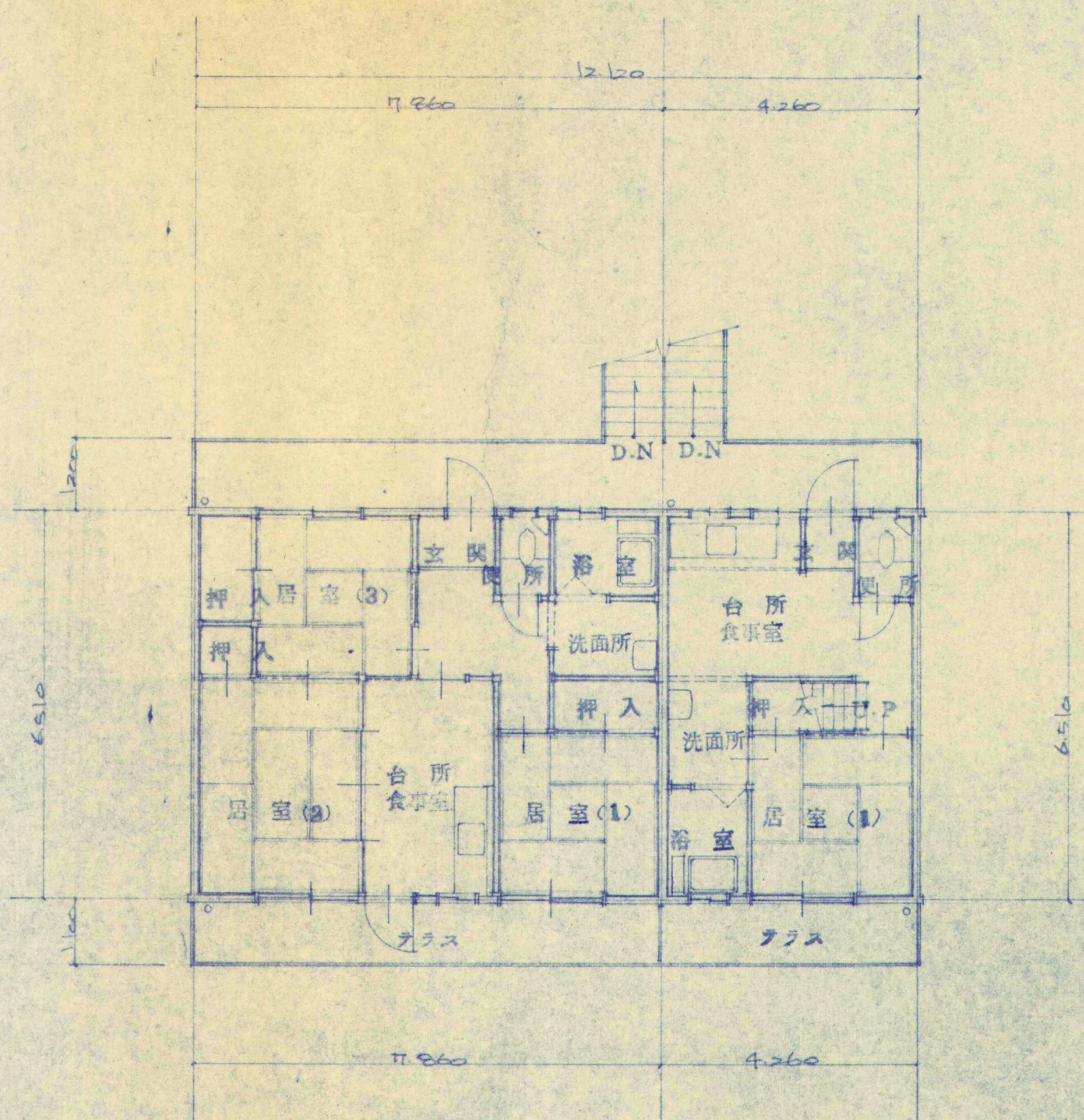
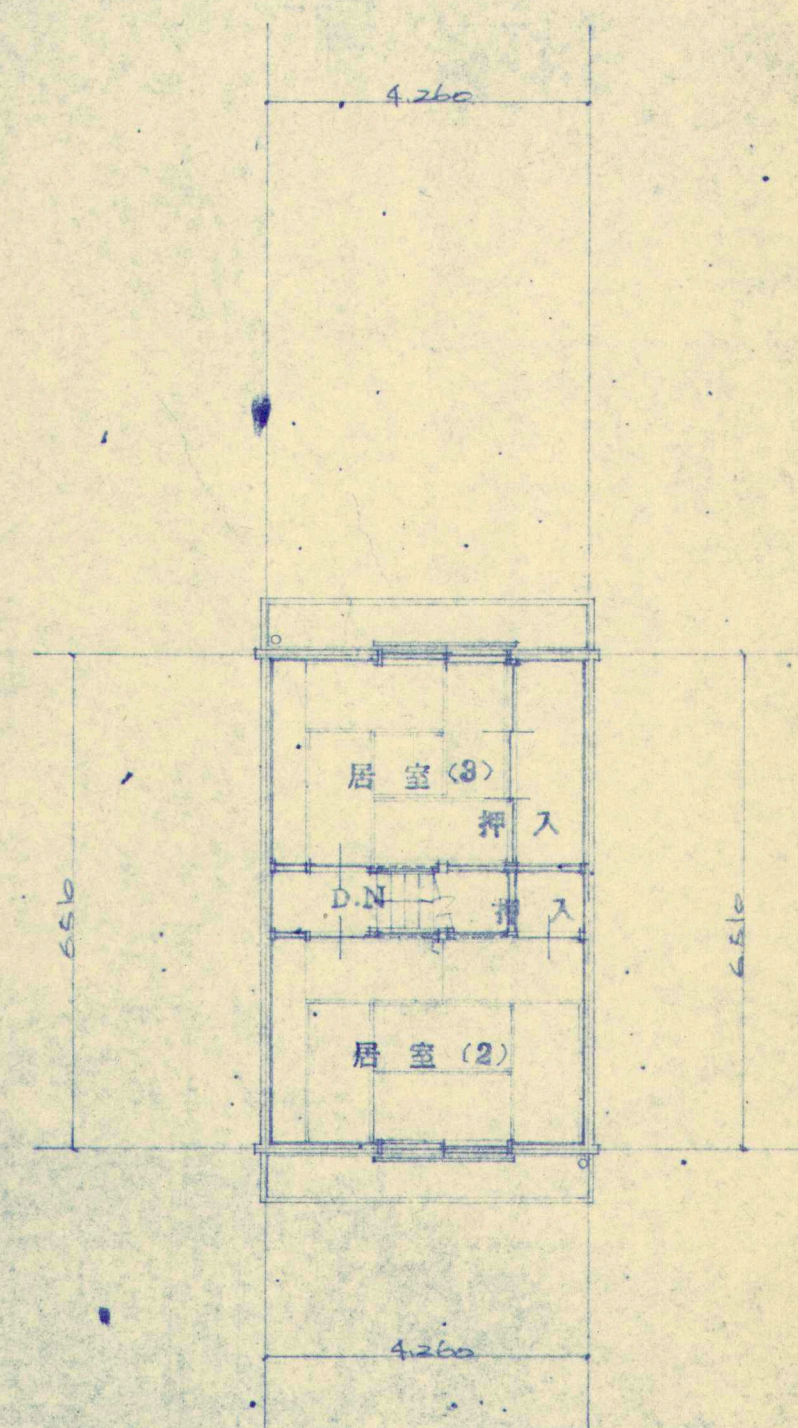


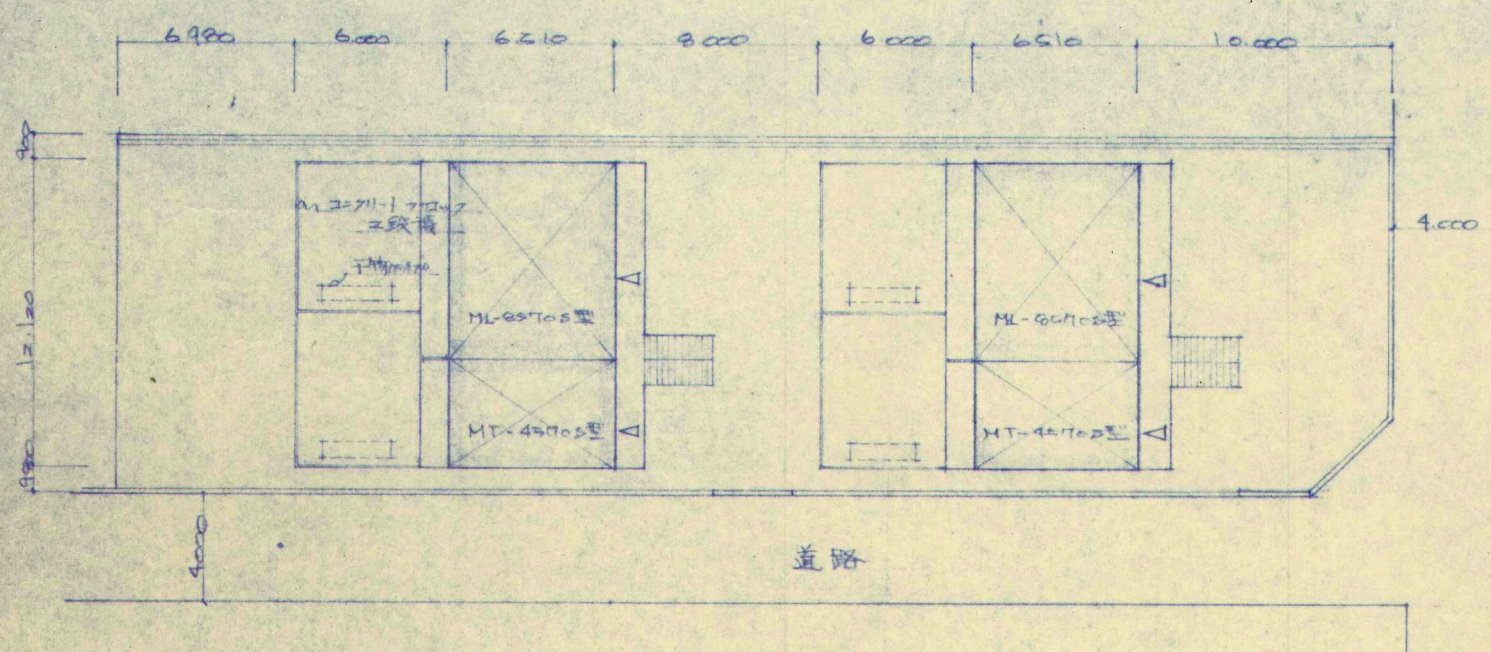
1 階 平 面 図 縮尺 1:100



2 階 平 面 図 縮尺 1:100

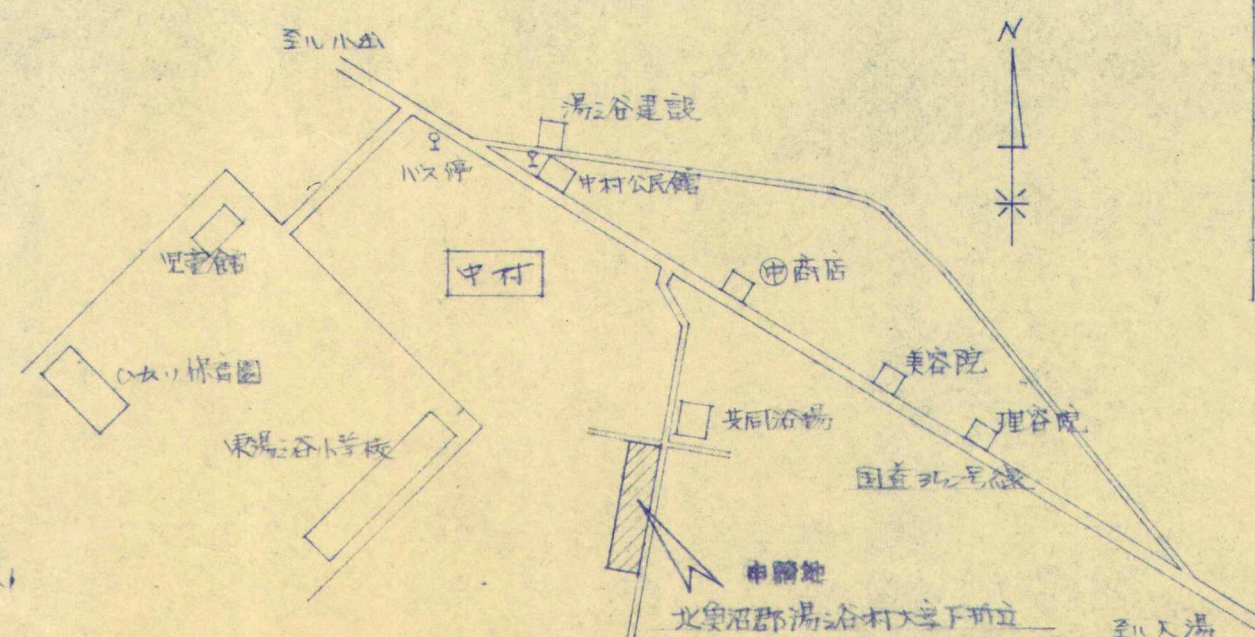


3 階 平 面 図 縮尺 1:100



配 置 図 縮尺 1:300

敷地面積 691.92 m²
建築面積 165.08 m²



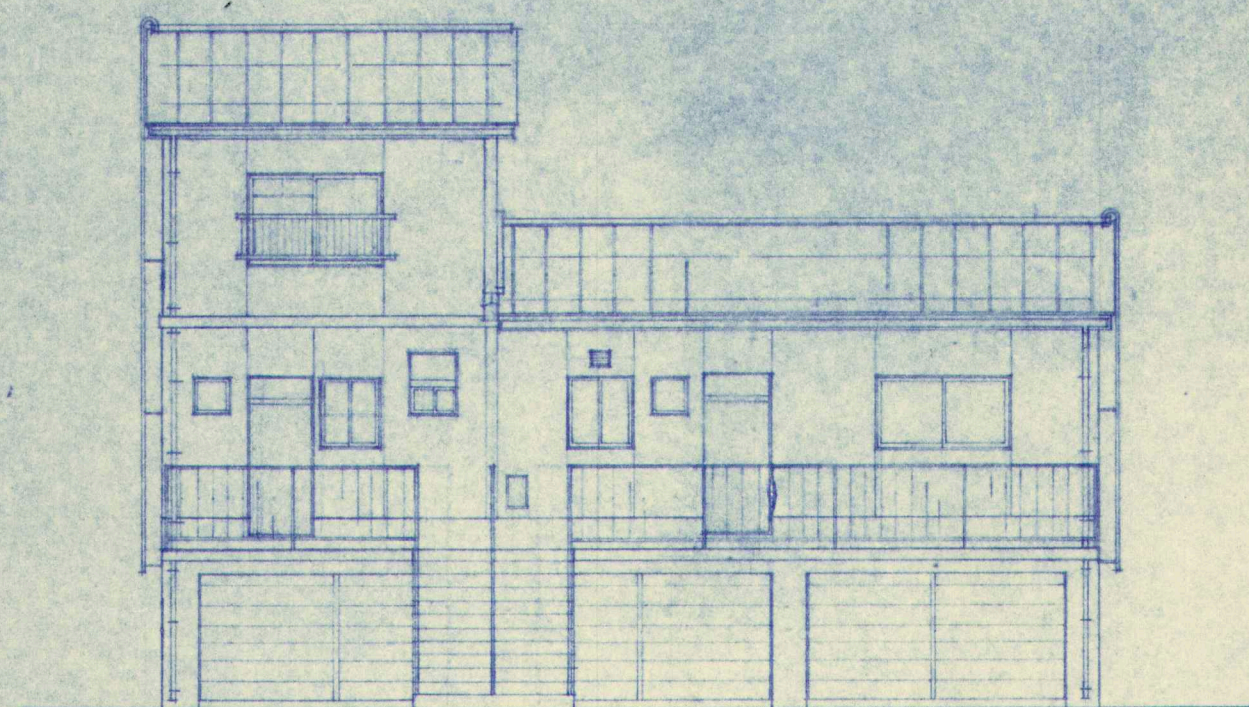
案 内 図 縮尺 1:X

床面積表 m²

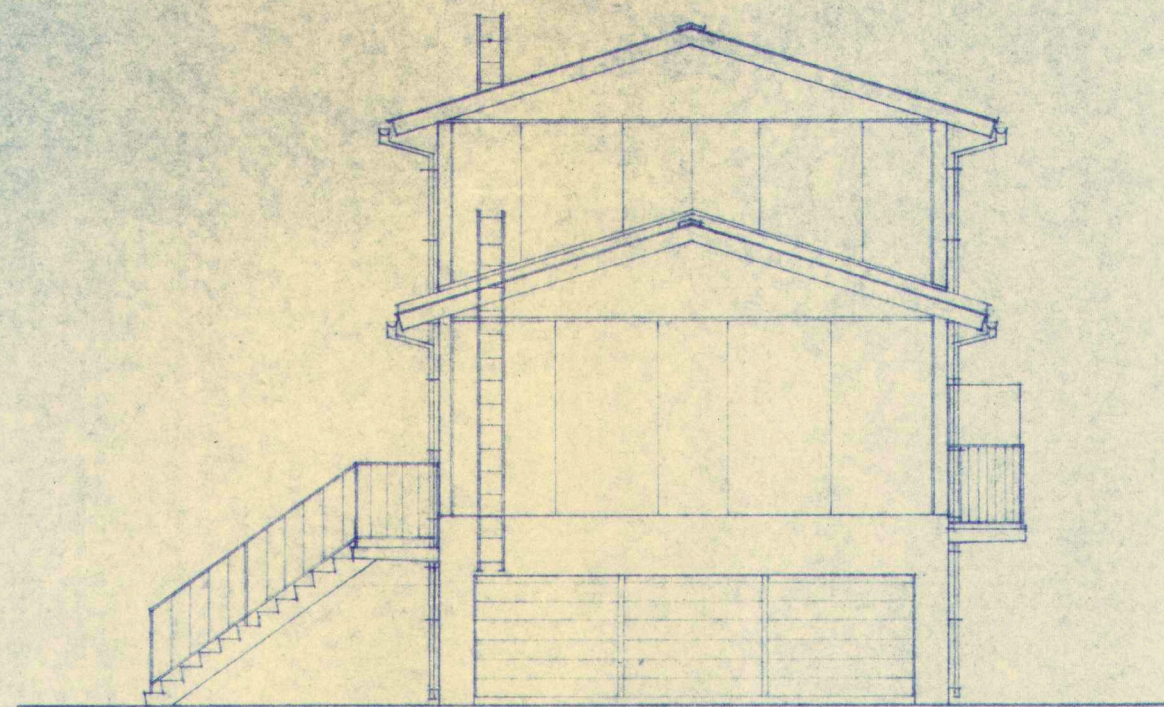
	ロビー	MT4470S型	ML8470S型	合 計
1 階	73.67			73.67
2 階		27.73	51.17	78.90
3 階		27.73		27.73
合 計	73.67	55.46	51.17	180.30

【4住整工第2号】
市営中村住宅解体撤去工事

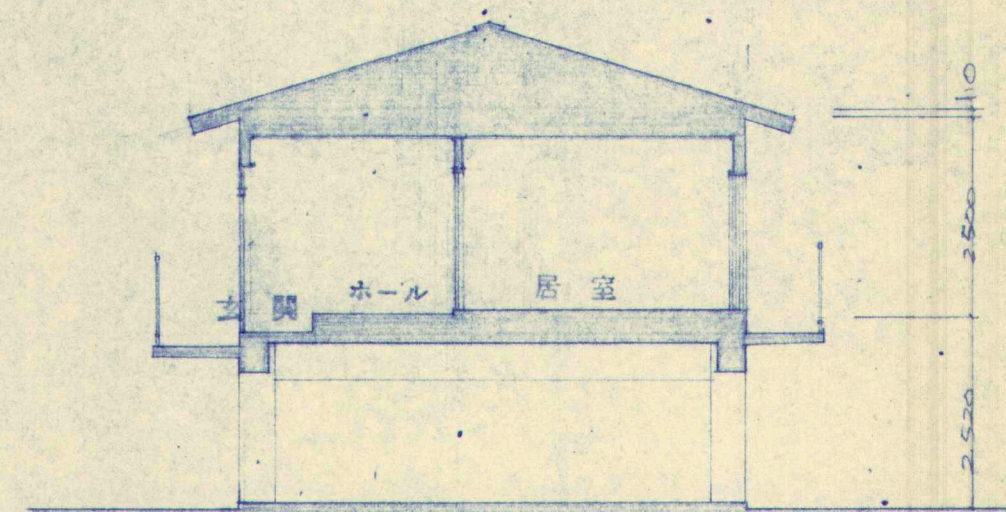
湯之谷村 公営住宅(中村団地) 建築 工事			
平均図 配置図 案内図	図 番	No. 2	
縮 尺 1:100 1:300 1:X	昭和53年9月	日	
新潟県知事登録番号(イ)第875号 一級建築士 柳瀬 建築設計事務所 図 関			
〒951-8547 新潟県新潟市東区小出町3の5 5階 33847号 TEL.025792-0949 一級建築士 柳瀬 啓			



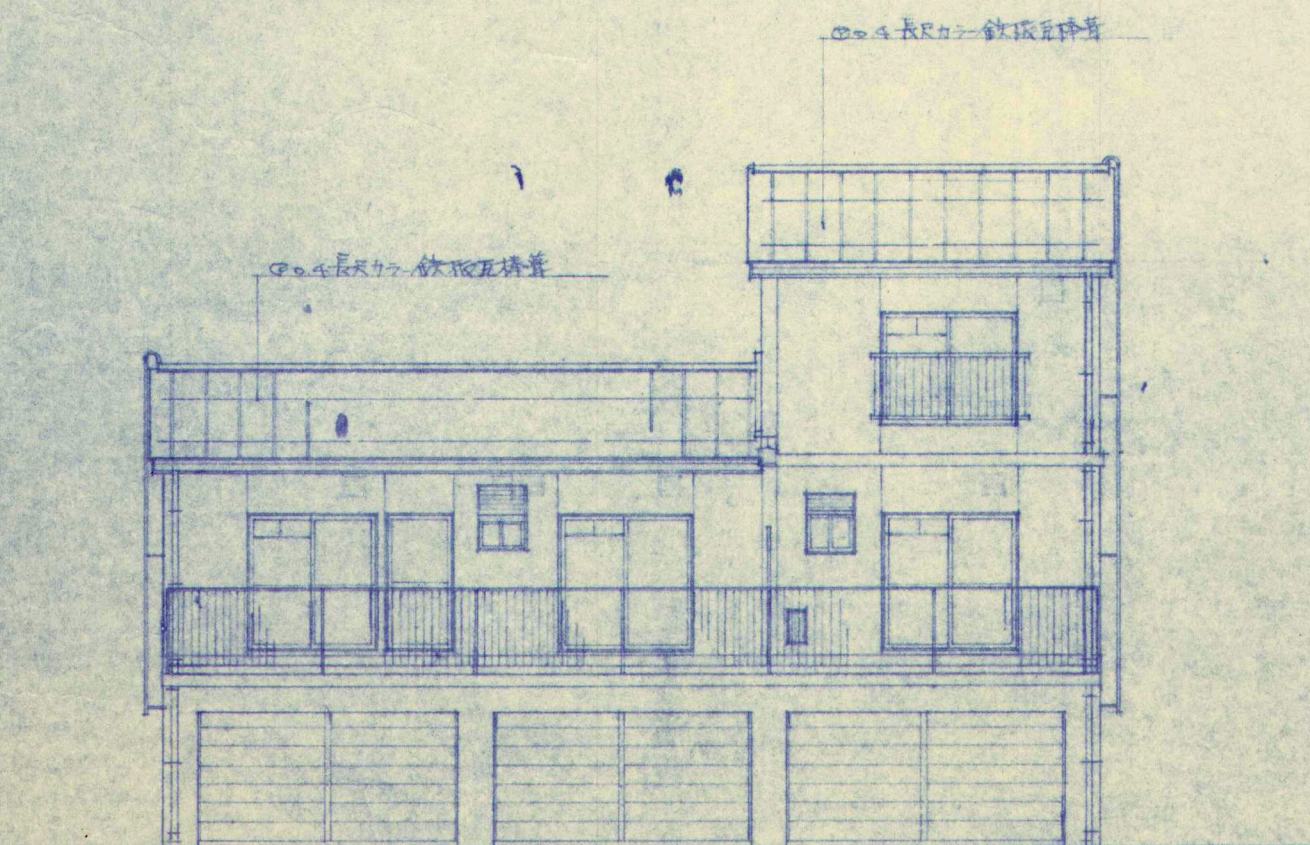
北面立面図 縮尺 1:100



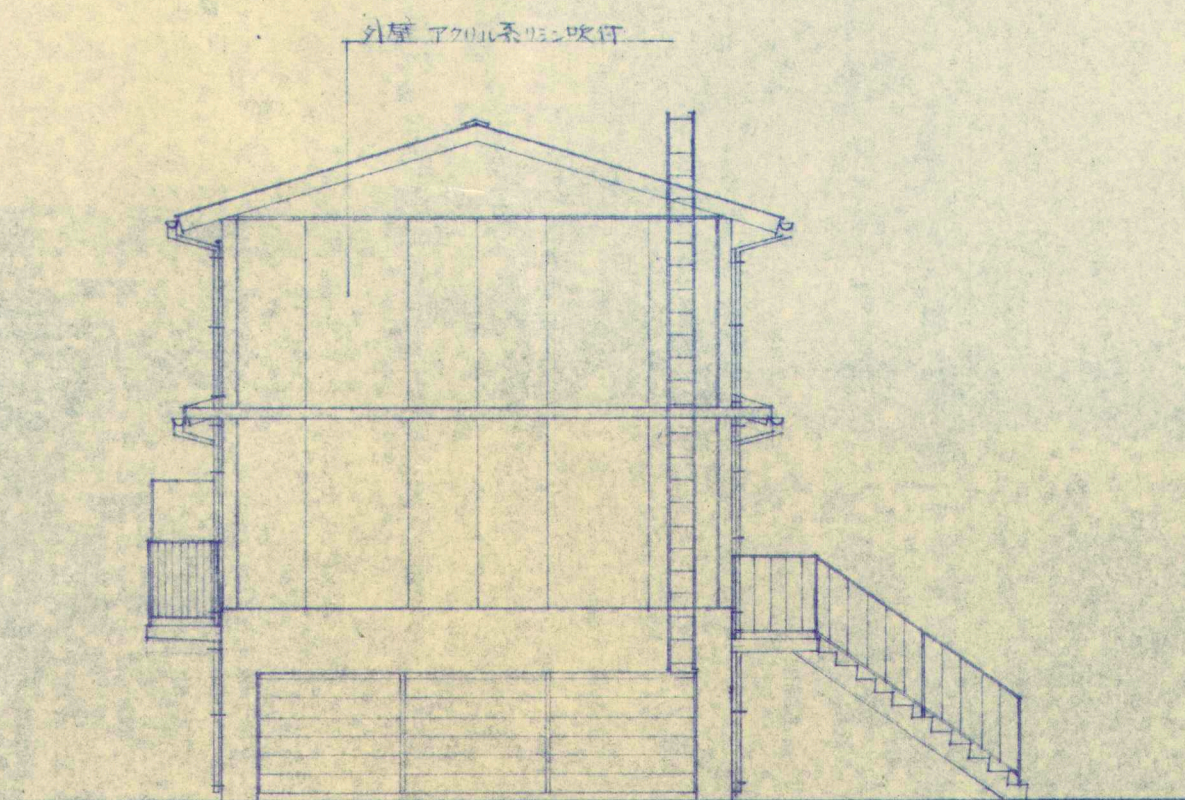
西面立面図 縮尺 1:100



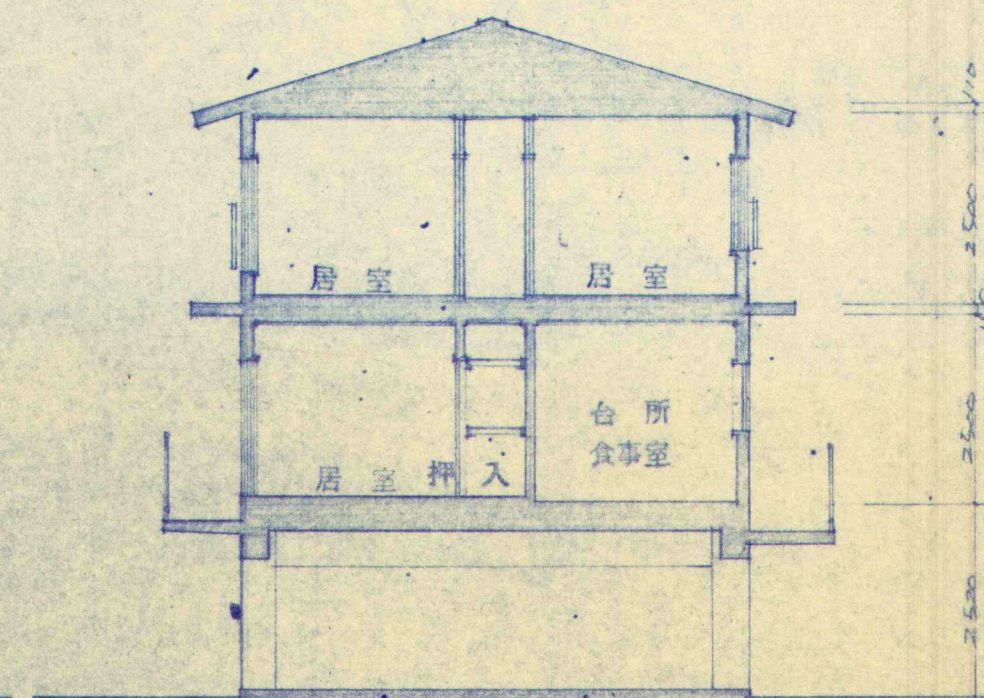
断面図 縮尺 1:100



南面立面図 縮尺 1:100



東面立面図 縮尺 1:100



断面図 縮尺 1:100

【4住整工第2号】
市営中村住宅解体撤去工事

湯之谷村 公営住宅(中村町)建築工事			
立面図	断面図	図 番 No.	3
縮尺	1:100	昭和33年4月	日
新編町知事 宛 第375号 一般建築士 (有)柳瀬建築設計事務所			
〒 北魚沼郡小出町南町 325番地第33647号 TEL: 77772-0949 一般建築士 柳瀬 豊			