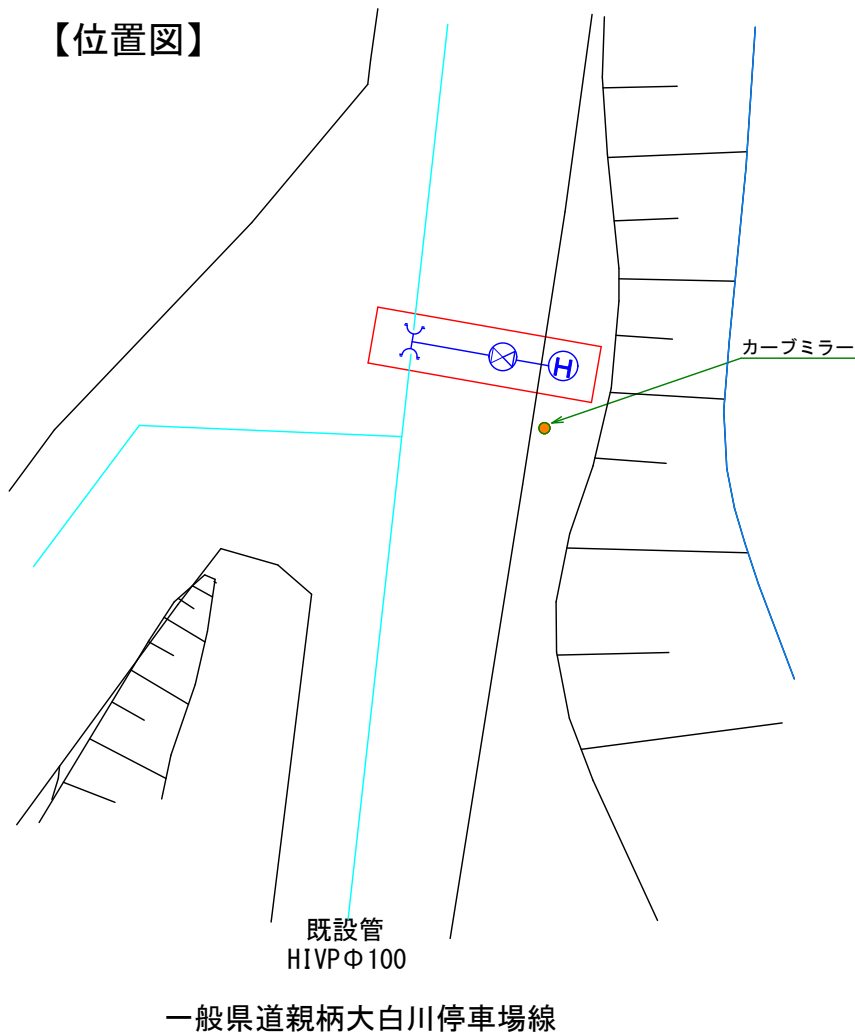


【位置図】



使用資材

スポンジMTシステムV*P V100*75 N=1
配水ホリ直管 φ75 N=1
配水ホリ EF両受ベント90 φ75 N=1
配水ホリ EFラジ短管(G型) N=3
水道用バルブビニール製F型 φ75 N=1
弁座 LJV2TD-81HK 表記: 消火栓 蓋色: 黄色
座台 THP11 N=1
FRP筒 B-400J N=1
地上式消火栓22KⅡ N=1
消火栓用L型ブロック N=1
コンクリート製消火栓ボックス1型 N=1
消火栓標識・板・ポール・金具等一式
ボルトナット N=3
管明示テープ L=2.4m
保安シート L=2.4m
マーカー N=1

土工数量

①部分

As切断 (0.35m+1.3m)*2+1.3m=4.6m
As破碎・積込 t=5 1.3m*1.3m=1.69m2
機械掘削 1.69m2*1.45m=2.45m3
山砂埋戻し 1.69m2*1.21m=2.04m3
上層路盤(M-25) t=12cm (1.69m2)
下層路盤(ARC-40) t=12cm (1.69m2)

②部分

As切断 2.1m+2.1m=4.2m
As破碎・積込 t=5 0.6m*2.1m=1.26m2
機械掘削 1.26m2*0.75m=0.95m3
山砂埋戻し 1.26m2*0.51m=0.64m3
上層路盤(M-25) t=12cm (1.26m2)
下層路盤(ARC-40) t=12cm (1.26m2)

③部分

機械掘削 1.2m*1.2m*0.80m=1.15m3
山砂埋戻し 1.44m2*0.55m=0.79m3
ARC-40埋戻し t=25cm (1.44m2)
モルタル練 0.25*0.25*3.14*2=0.04m3

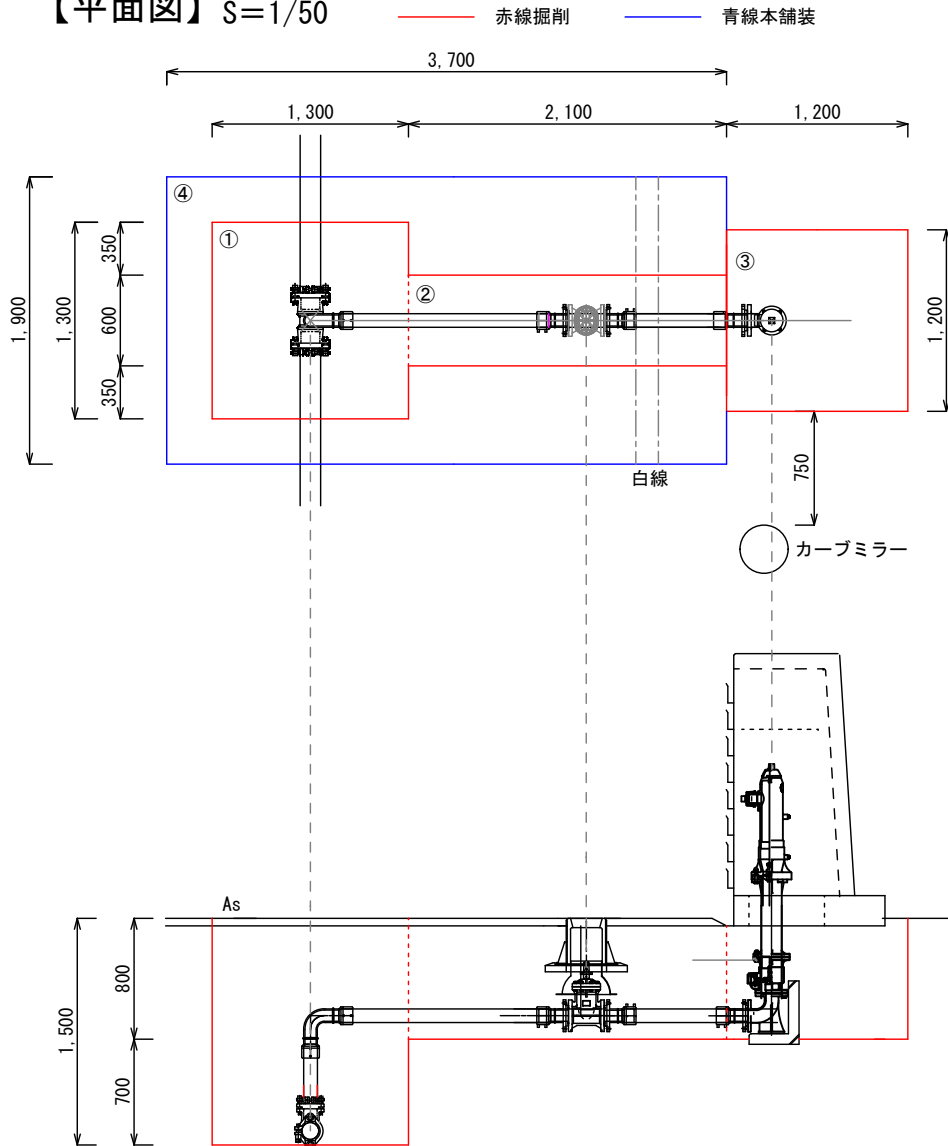
合計

As切断 4.6m+4.2m=8.8m
As破碎・積込 1.69m2+1.26m2=2.95m2
機械掘削 2.45m3+0.95m3+1.15m3=4.55m3
山砂埋戻し 2.04m3+0.64m3+0.79m3=3.47m3
3.47m3*土量係数1.11=3.85m3
上層路盤(M-25) t=12cm
下層路盤(ARC-40) t=12cm
ARC-40埋戻し t=25cm
モルタル練 0.25*0.25*3.14*2=0.04m3

本舗装

As切断 3.7m+3.7m+1.9m=9.3m
As破碎・積込 t=5 3.7m*1.9m=7.03m2
白線 L=1.9m

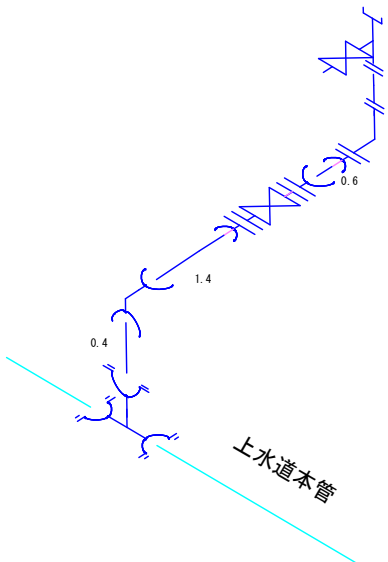
【平面図】 S=1/50



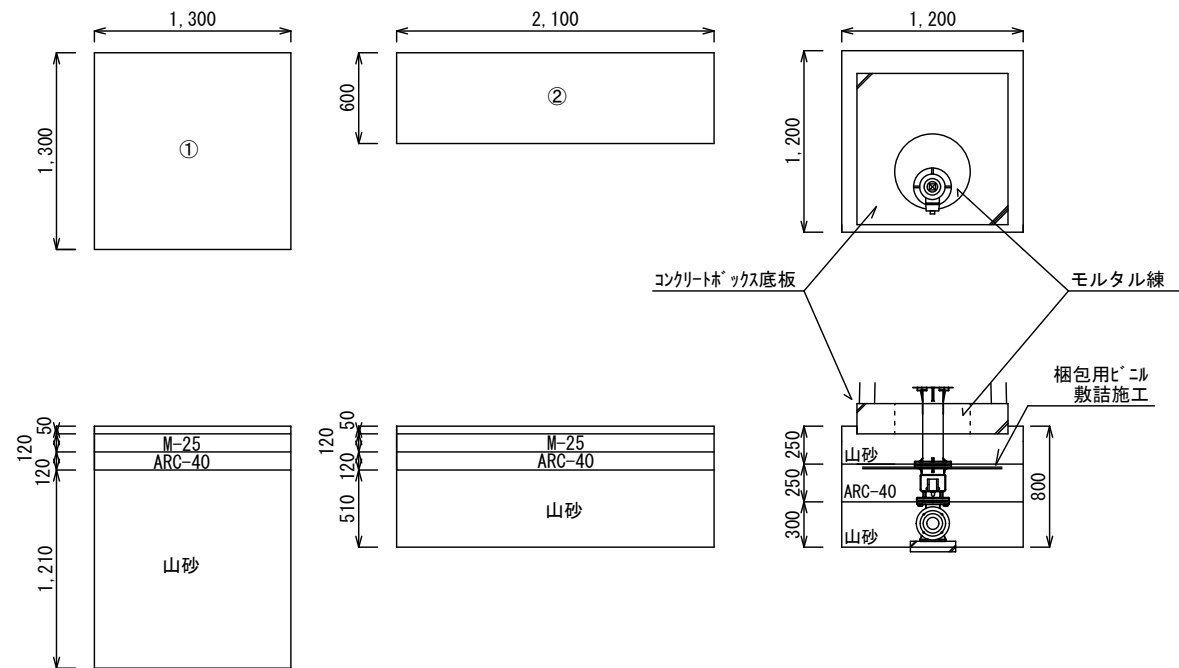
舗装構成

【国道道N3】			
掘削幅		300 or 道路構造物まで (影響幅)	
(仮)	(本)		
290	120	50	290
120	120	50	120
290	120	50	290
(仮復旧)	(本復旧)		
仮表層 ②粗粒AS(20)	表層 ⑤密粒AS(新20FH)	t=5cm	t=5cm
上層路盤 M-25	上層路盤 M-25	t=12cm	t=12cm
下層路盤 ARC-40	下層路盤 ARC-40	t=12cm	t=12cm
計	計	t=29cm	t=29cm

【配管図】 S=Free



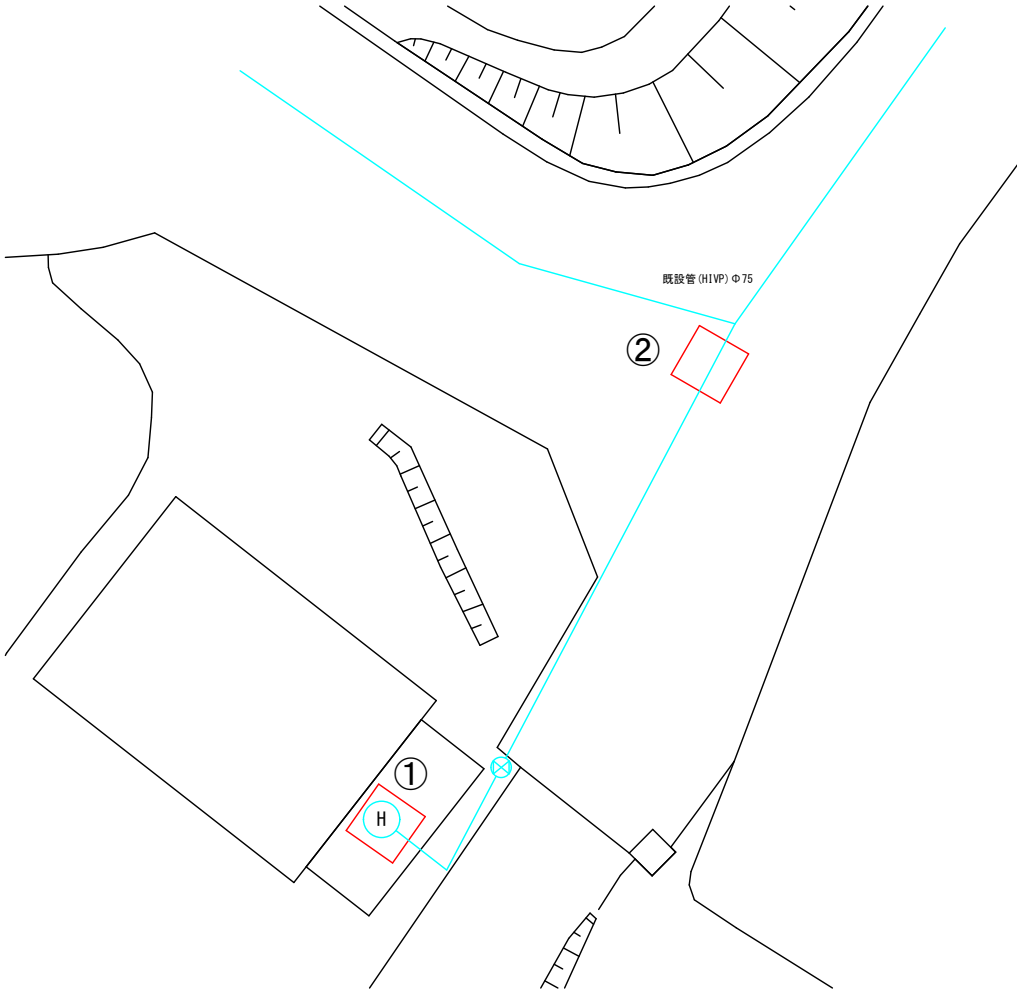
【掘削断面】 S=1/50



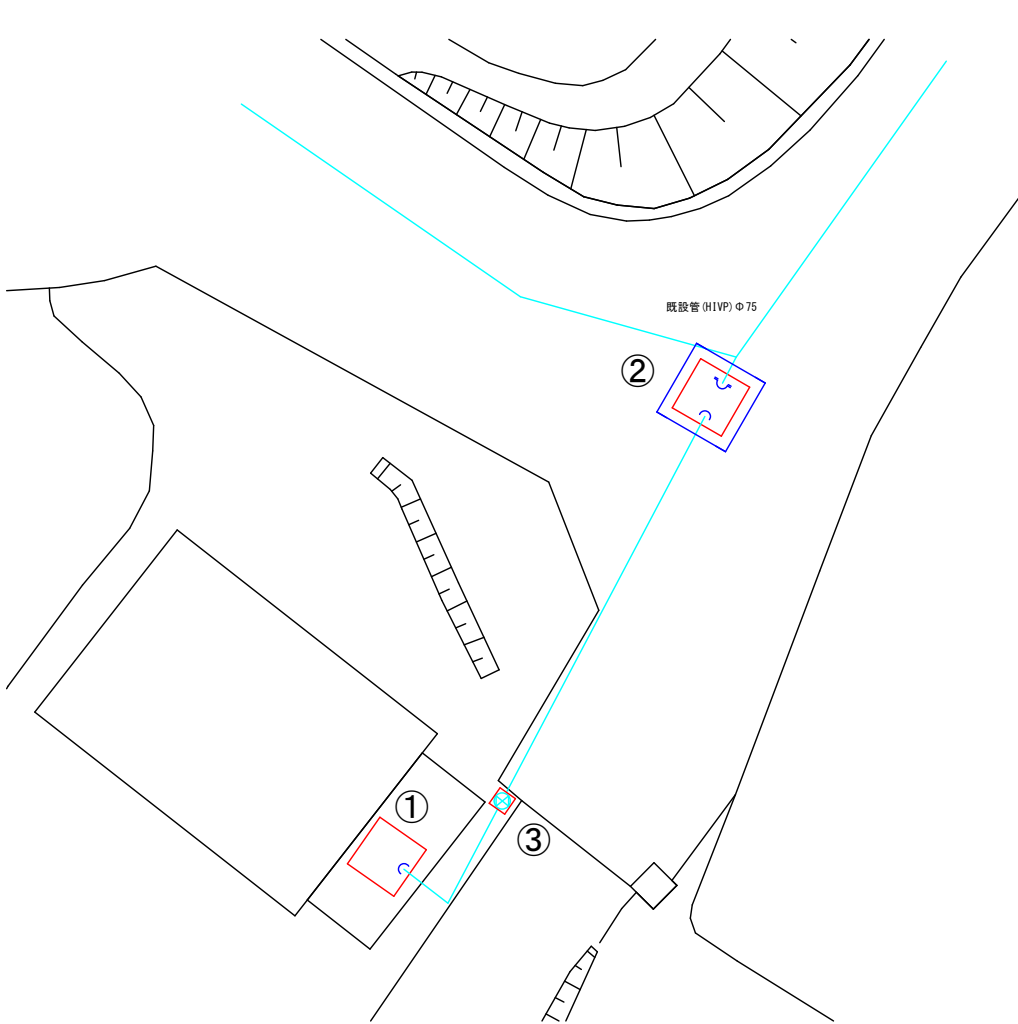
実施設計図

令和4年度 工事番号 消工第R4-10号		
魚沼市	大倉	地内
大倉地内消火栓設置撤去工事		
平面図等		
縮尺	S = 図示	
測量	年 月 日	図番
設計	年 月 日	1/2
魚沼市消防本部		

【掘削平面図】 S=200



【復旧平面図】 S=200



赤線掘削
青線本舗装

土工数量

①部分

Co切断	1.5m+1.5m+1.5m+1.5m=6.0m
Co破碎・積込	1.5m*1.5m=2.25m2
機械掘削	2.25m2*1.33m=2.99m3
山砂埋戻し	2.25m2*1.18m=2.66m3
下層路盤 (ARC-40)	t=15cm (2.25m2)

②部分

As切断	1.5m+1.5m+1.5m+1.5m=6.0m
As破碎・積込	1.5m*1.5m=2.25m2
機械掘削	2.25m2*1.38m=3.11m3
山砂埋戻し	2.25m2*1.18m=2.66m3
下層路盤 (ARC-40)	t=22cm (2.25m2)

③部分

Co切断	0.5m+0.5m+0.5m+0.5m=2.0m
Co破碎・積込	0.5m*0.5m=0.25m2
機械掘削	0.25m2*0.4m=0.1m3
山砂埋戻し	0.25m2*0.25m=0.06m3
下層路盤 (ARC-40)	t=15cm (0.25m2)

合計

Co切断	6.0m+2.0m=8.0m
Co破碎・積込	2.25m2+0.25m2=2.5m2
As切断	1.5m+1.5m+1.5m+1.5m=6.0m
As破碎・積込	1.5m*1.5m=2.25m2
機械掘削	2.99m3+3.11m3+0.1m3=6.2m3
山砂埋戻し	2.66m3+2.66m3+0.06m3=5.38m3
5.38m3*土量係数1.11=5.97m3	
下層路盤 (ARC-40)	t=15cm (2.25m2)
下層路盤 (ARC-40)	t=22cm (2.25m2)
下層路盤 (ARC-40)	t=15cm (0.25m2)

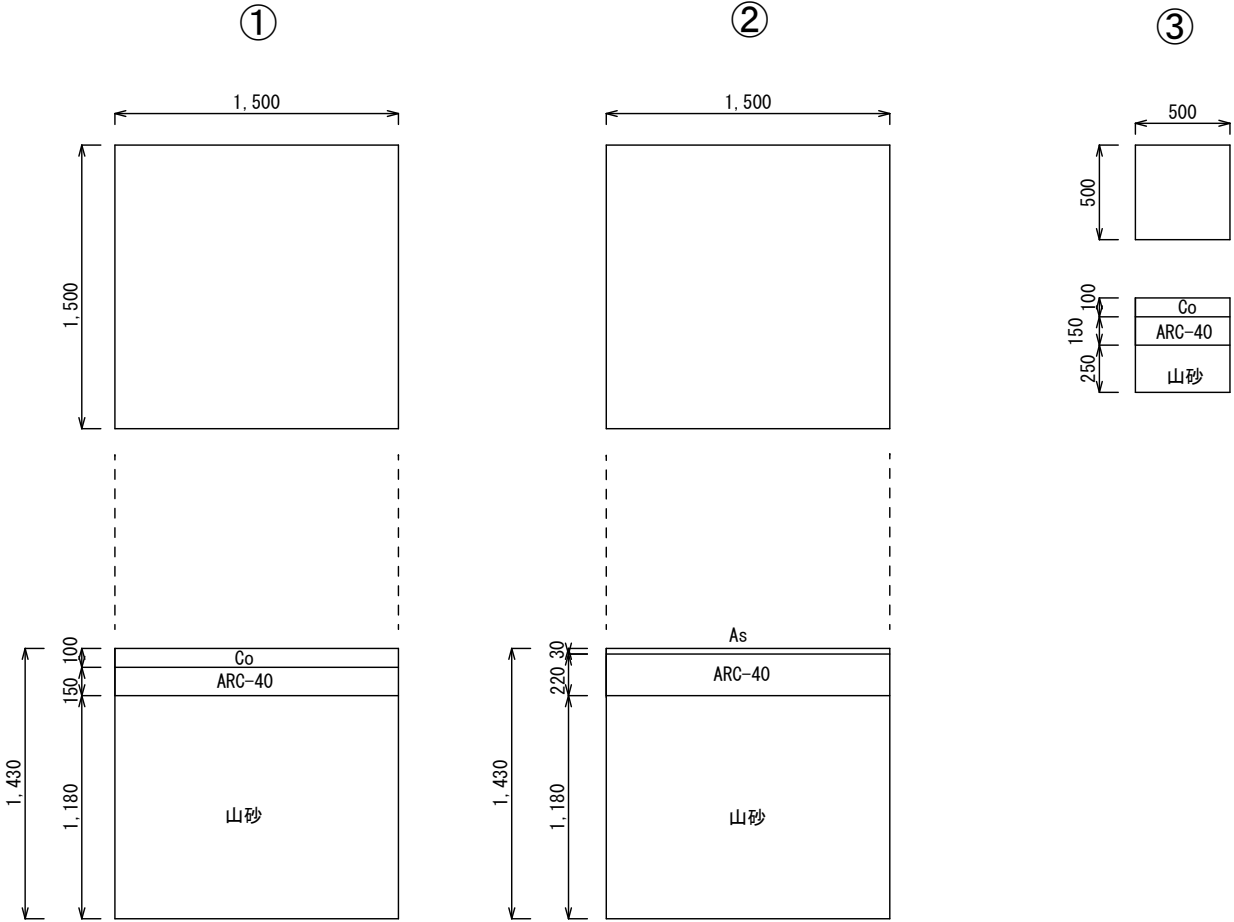
本舗装

As切断	2.1m+2.1m+2.1m+2.1m=8.4m
As破碎・積込	2.1m*2.1m=4.41m2

使用資材

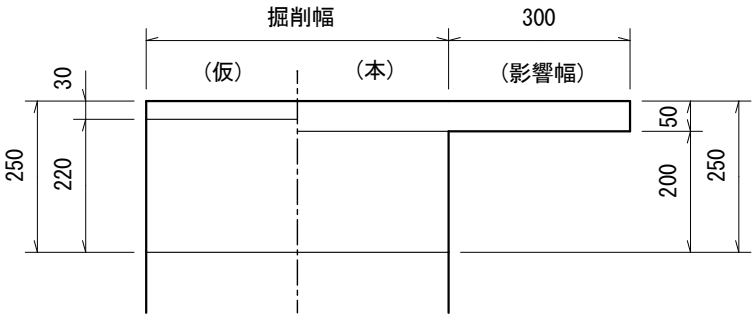
マキヤップ	N=1
TSマキヤップ	N=2

【掘削断面図】 S=20



舗装構成

【市道】



(仮復旧)

仮表層 ②粗粒AS (20) t= 3cm
下層路盤 ARC-40 t=22cm
計 t=25cm

(本復旧)

表 層 ⑤密粒AS (新20FH) t= 5cm
下層路盤 ARC-40 t=20cm
計 t=25cm

実施設計図

令和4年度 工事番号 消工第R4-10号		
魚沼市	大倉	地内
大倉地内 消火栓設置撤去工事		
平 面 図 等		
縮尺	S = 図 示	
測量	年 月 日	図番
設計	年 月 日	2 / 2
魚 沼 市 消 防 本 部		