

堀之内ガス水道施設位置図

- 【水道施設】
- 堀W-1

:

長屋ポンプ室
- 堀W-2

:

田川入配水池
- 堀W-3

:

原減圧弁
- 堀W-4

:

田代ポンプ室
- 堀W-5

:

下稲倉浄水場
- 堀W-6

:

上稲倉浄水場
- 【ガス施設】
- 堀C-1

:

竜光ガバナ室
- 堀C-2

:

桜又ガバナ室
- 堀C-3

:

本村ガバナ室
- 堀C-4

:

堀之内供給所
- 堀C-5

:

田戸ガバナ室
- 堀C-6

:

下倉ガバナ室
- 堀C-7

:

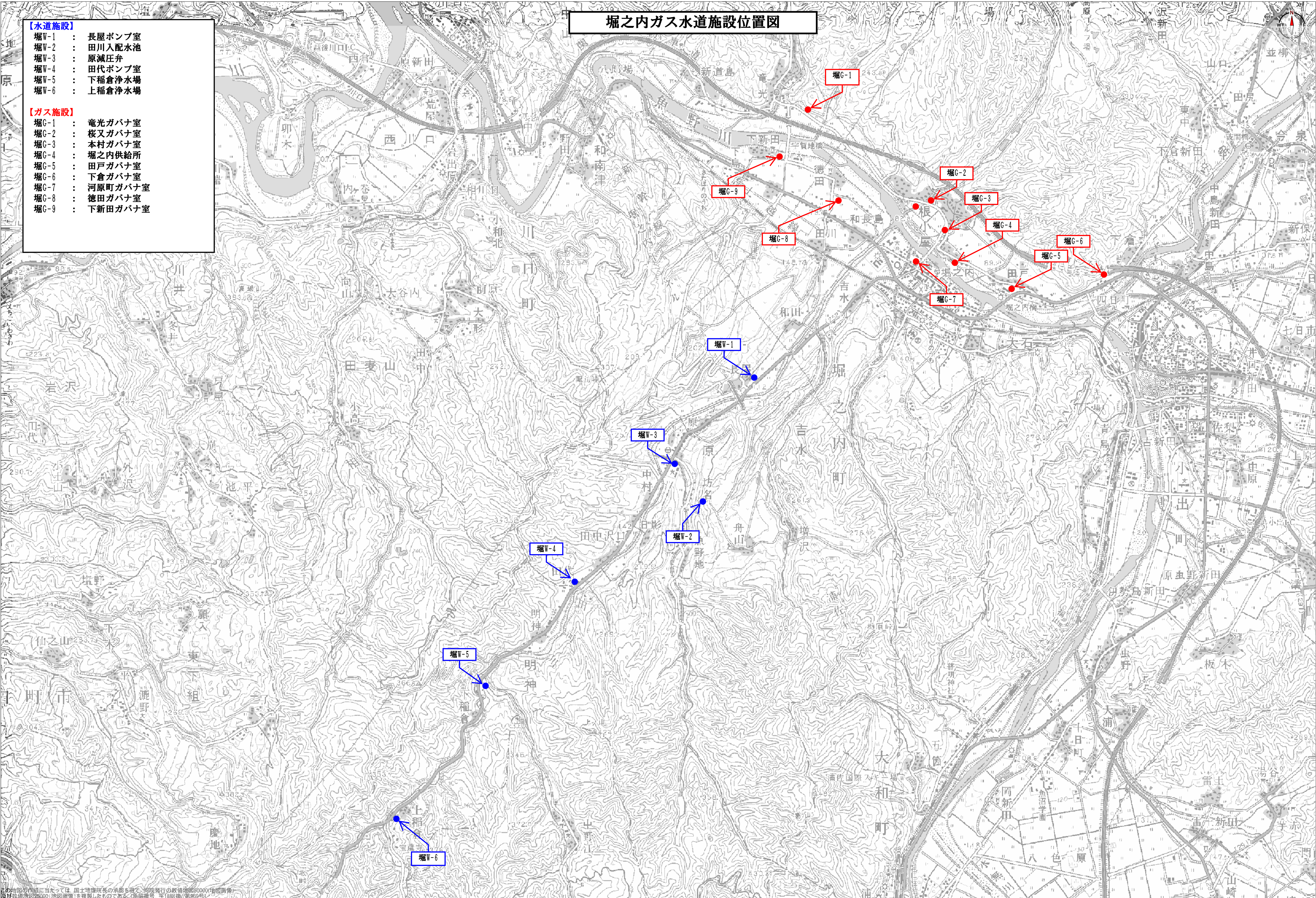
河原町ガバナ室
- 堀C-8

:

徳田ガバナ室
- 堀C-9

:

下新田ガバナ室



小出ガス水道施設位置図

【水道施設】

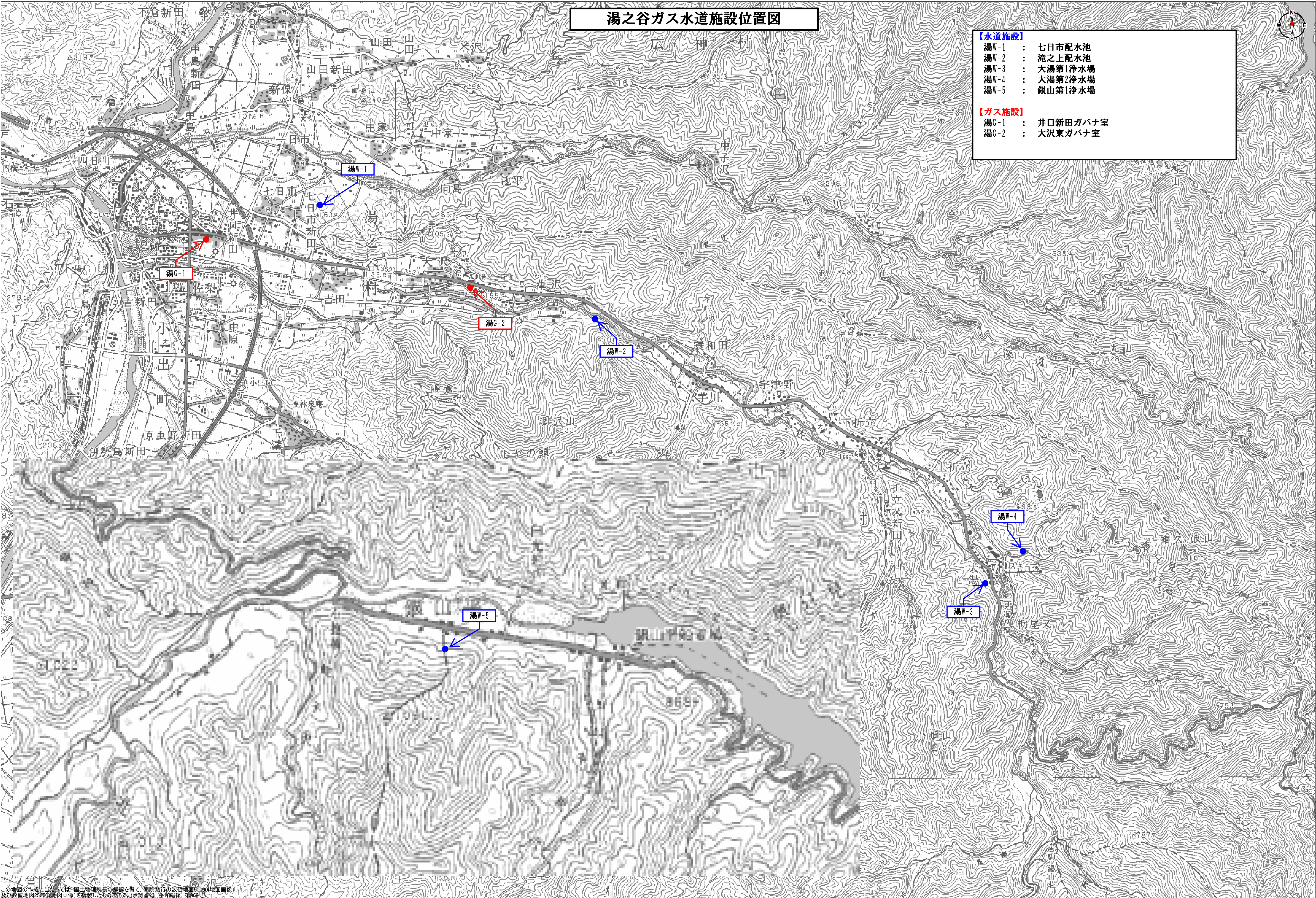
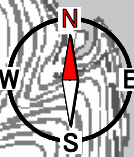
小W-1 : 向山配水池
小W-2 : 伊米ヶ崎浄水場

【ガス施設】

小G-1 : 大河原ガバナ室

湯之谷ガス水道施設位置図

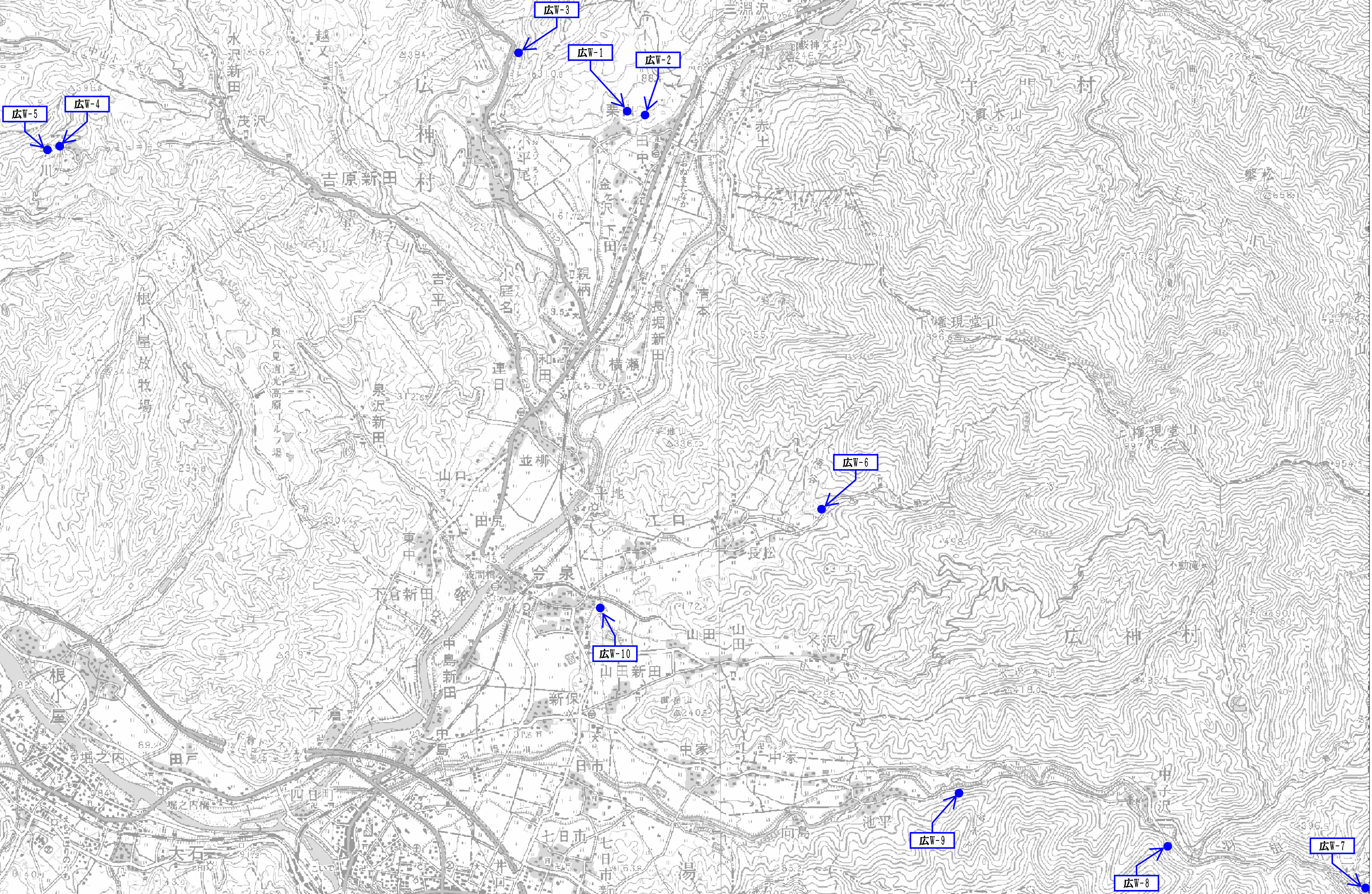
- 【水道施設】**
湯W-1 : 七日市配水池
湯W-2 : 滝之上配水池
湯W-3 : 大湯第1浄水場
湯W-4 : 大湯第2浄水場
湯W-5 : 銀山第1浄水場
- 【ガス施設】**
湯G-1 : 井口新田ガバナ室
湯G-2 : 大沢東ガバナ室



この地図の作成に当たっては、国土地理院長の承認を得て、同院発行の数値地図5000(地図画像)及び数値地図25000(地図画像)を複製したものである。(承認番号 平18総復 第069号)

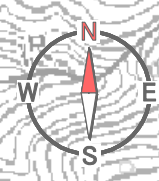
広神水道施設位置図

- 【水道施設】
- 広W-1 : 川西第1浄水場
 - 広W-2 : 川西第2浄水場
 - 広W-3 : 外山配水池
 - 広W-4 : 大芋川浄水場
 - 広W-5 : 大芋川配水池
 - 広W-6 : 長松浄水場
 - 広W-7 : 三ツ又浄水場
 - 広W-8 : 岩名沢浄水場
 - 広W-9 : 池平浄水場
 - 広W-10 : 今泉旧浄水場



守門水道施設位置図

- 【水道施設】
- 守W-1 : 大倉浄水場
 - 守W-2 : 中山配水池
 - 守W-3 : 赤土配水池
 - 守W-4 : 大滝沢水管橋
 - 守W-5 : 福山配水池
 - 守W-6 : 福山第1浄水場
 - 守W-7 : 福山第2浄水場



守W-7

守W-6

守W-5

守W-1

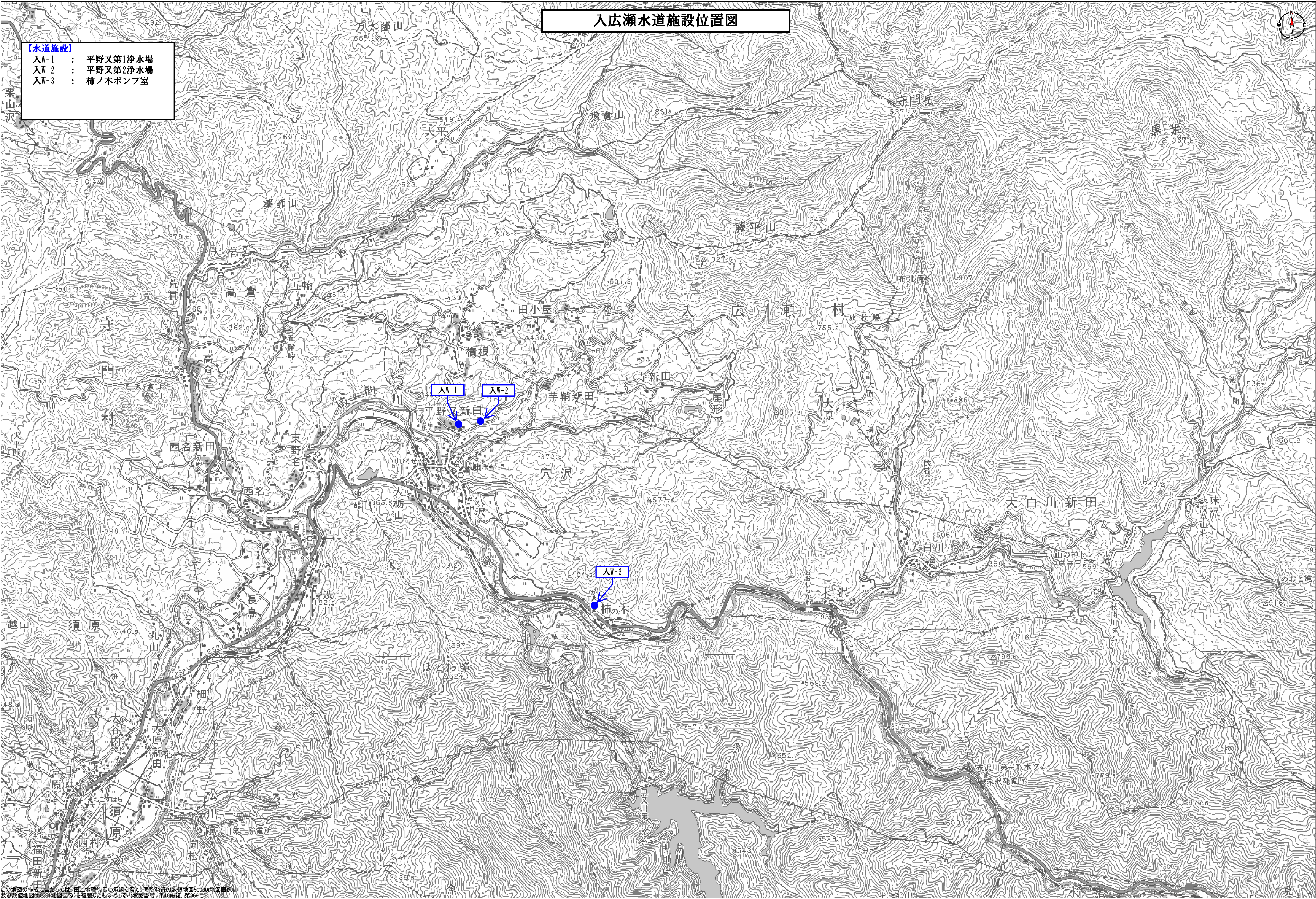
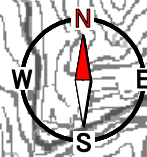
守W-2

守W-4

守W-3

入広瀬水道施設位置図

- 【水道施設】
入W-1 : 平野又第1浄水場
入W-2 : 平野又第2浄水場
入W-3 : 柿ノ木ポンプ室



この地図の作成に当たっては、国土地理院の承認を得て、同院発行の数値地図50000(地図画像)及び数値地図25000(地図画像)を複製したものである。(承認番号/第438総復 第969号)