

魚沼市 洪水・土砂災害ハザードマップ 堀之内地域版②

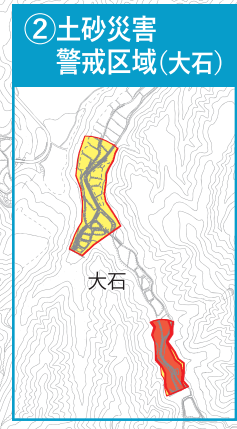
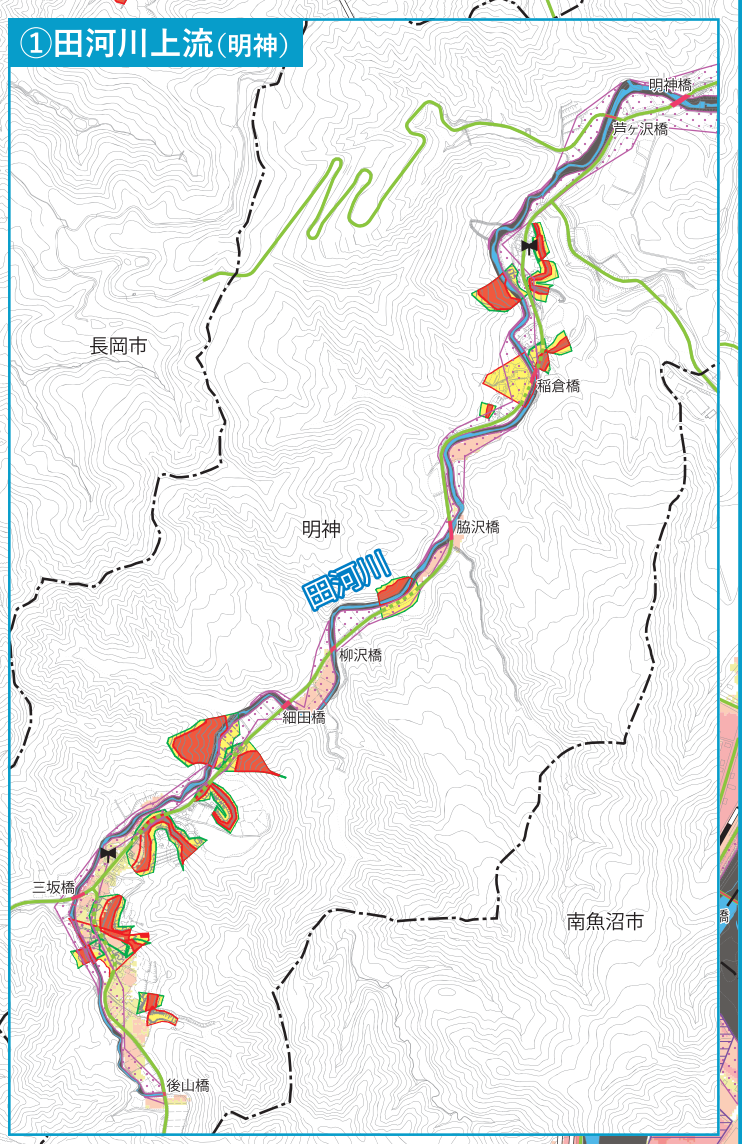
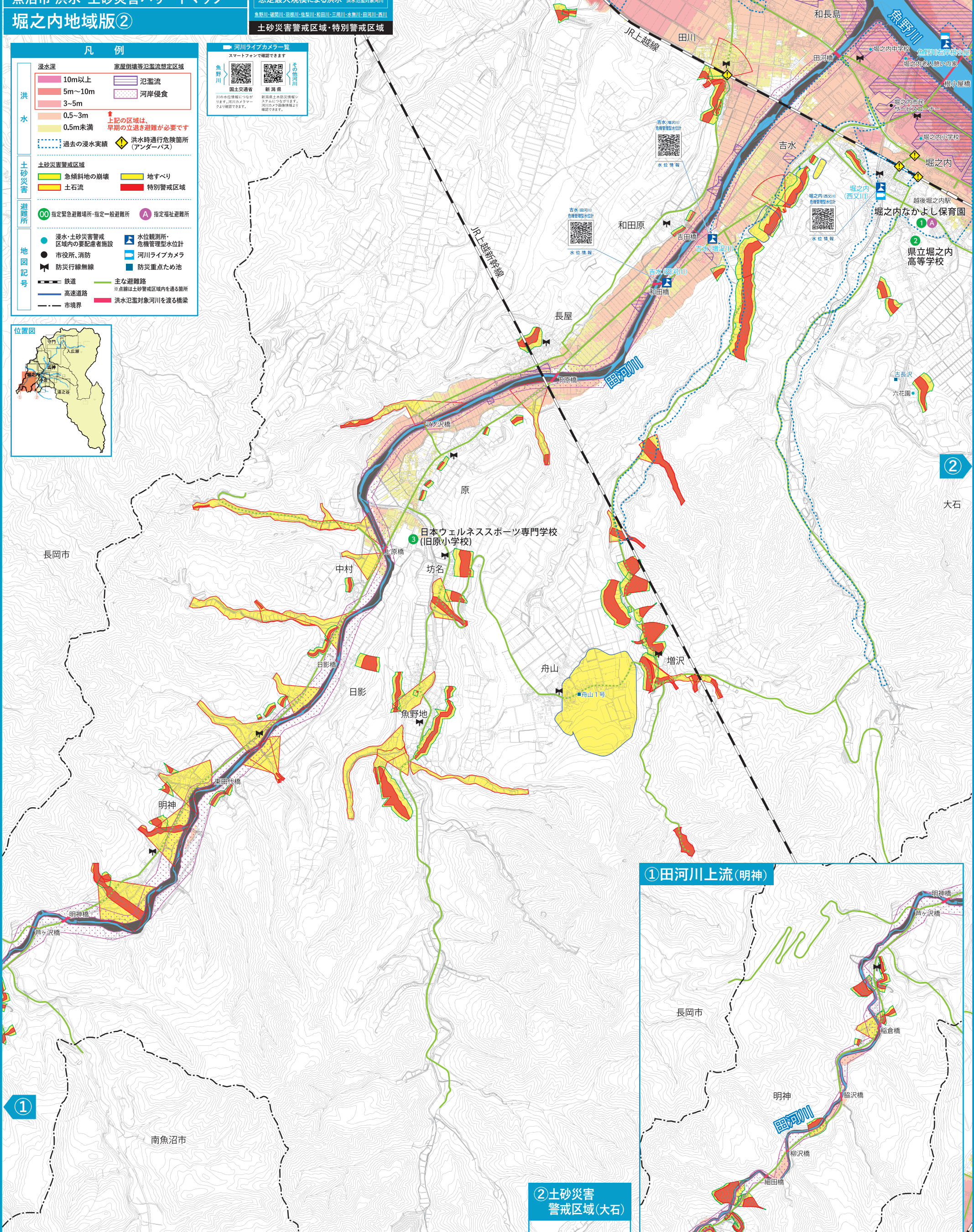
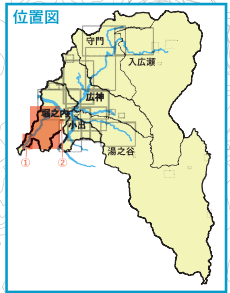
想定最大規模による洪水 洪水氾濫対象河川
魚野川・堀之内川・吉水川・和田川・三田川・水無川・田河川・長川
土砂災害警戒区域・特別警戒区域

- ### 凡例
- 洪水**
- 10m以上 家屋倒壊等氾濫想定区域
 - 5m~10m 氾濫流
 - 3~5m 河岸侵食
 - 0.5~3m 上記の区域は、早期の立退き避難が必要です
 - 0.5m未満
 - 過去の浸水実績
 - 洪水時通行危険箇所(アンダーパス)
- 土砂災害**
- 土砂災害警戒区域
 - 急傾斜地の崩壊
 - 土石流
 - 地すべり
 - 特別警戒区域
- 避難所**
- 00 指定緊急避難場所・指定一般避難所
 - A 指定福祉避難所
- 地図記号**
- 浸水・土砂災害警戒区域内の要配慮者施設
 - 市役所、消防
 - ▲ 防災行線無線
 - ▲ 鉄道
 - ▲ 高速道路
 - ▲ 市境界
 - ▲ 水位観測所・危機管理型水位計
 - ▲ 河川ライブカメラ
 - ▲ 防災重点ため池
 - ▲ 主な避難路
 - ▲ 点線は土砂警戒区域内を通る箇所
 - ▲ 洪水氾濫対象河川を渡る橋梁

河川ライブカメラ一覧
スマートフォンで確認できます

魚野川
田河川
吉水川

国土交通省
新潟県
魚沼市



避難所一覧

番号	指定緊急避難場所・指定一般避難所一覧	所在地	洪水	土砂	地震
①	堀之内なかよし保育園	堀之内3910-1	○	○	○
②	県立堀之内高等学校	堀之内3720	○	○	○
③	日本ウェルネススポーツ専門学校(旧原小学校)	原117	○	○	■

番号	指定福祉避難所一覧	所在地	洪水	土砂	地震
A	堀之内なかよし保育園	堀之内3910-1	○	○	○

※「▲」は家屋倒壊等氾濫想定区域、土砂災害警戒区域等にかかっているため、災害の状況によっては利用が制限される場合があります。
 ※「■」は旧耐震基準の建物で耐震補強されていない施設であるため、災害の状況によっては利用が制限される場合があります。
 ※避難所等を開設する場合は、防災行政無線、緊急告知ラジオ、テレビ等を通じてお知らせします。

縮尺 1:10,000
この背景図は、市の地形図を加工して使用しています。
また、市の地形図の無い箇所は、国土院の基礎地図情報を使用しております。
[測量法に基づく国土院院長承認(使用)R21Hs1019]