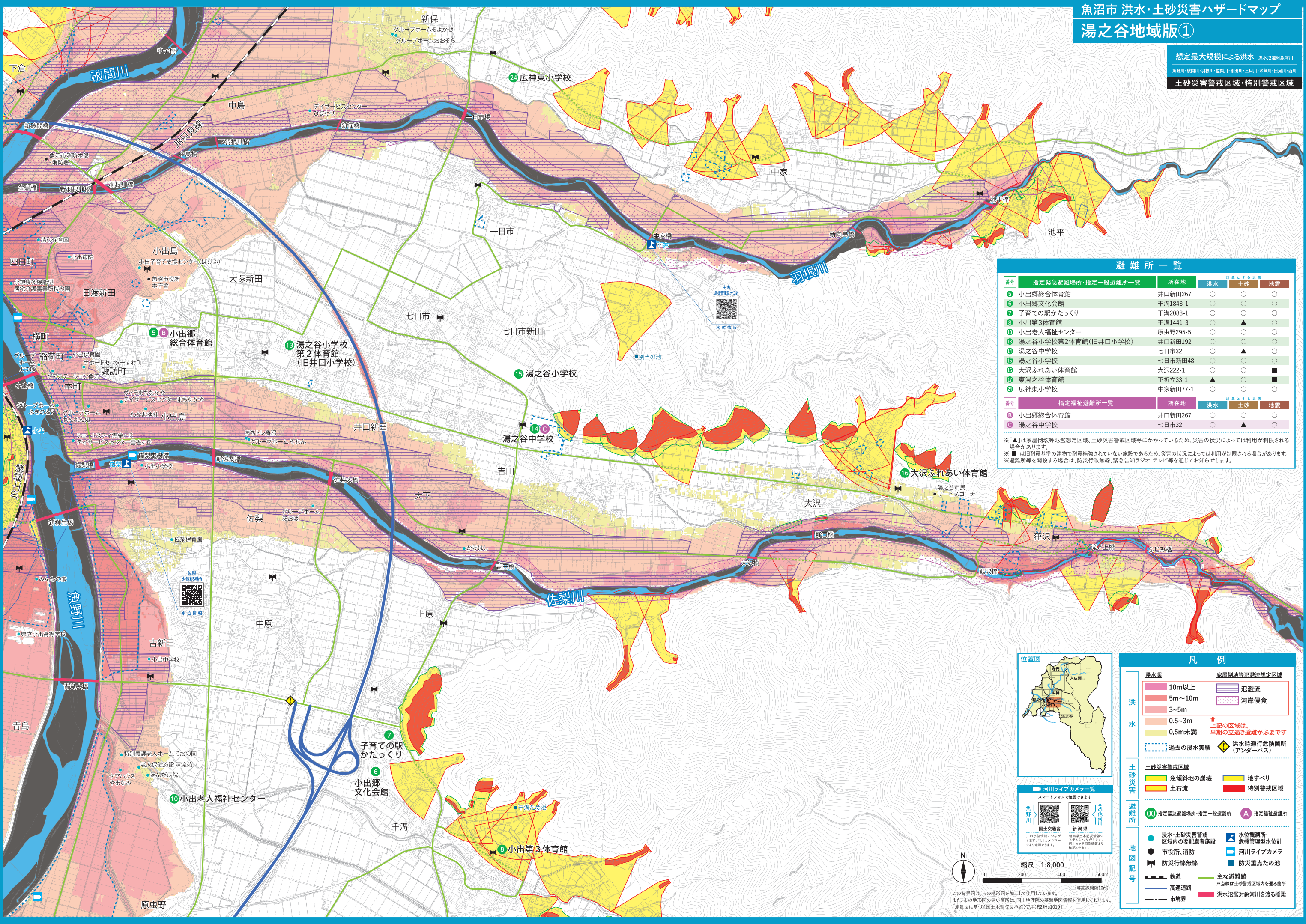


想定最大規模による洪水 洪水氾濫対象河川
魚野川・破間川・羽根川・佐梨川・池平川・湯之谷川・魚沼川
土砂災害警戒区域・特別警戒区域

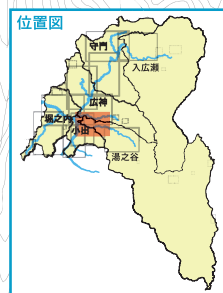


避難所一覧

番号	指定緊急避難場所・指定一般避難所一覧	所在地	洪水	土砂	地震
5	小出郷総合体育館	井口新田267	○	○	○
6	小出郷文化会館	千溝1848-1	○	○	○
7	子育ての駅かたくり	千溝2088-1	○	○	○
8	小出第3体育館	千溝1441-3	○	▲	○
10	小出老人福祉センター	原虫野295-5	○	○	○
13	湯之谷小学校第2体育館(旧井口小学校)	井口新田192	○	○	○
14	湯之谷中学校	七日市32	○	▲	○
15	湯之谷小学校	七日市新田48	○	○	○
16	大沢ふれあい体育館	大沢222-1	○	○	■
17	東湯之谷体育館	下折立33-1	▲	○	■
24	広神東小学校	中家新田77-1	○	○	○

番号	指定福祉避難所一覧	所在地	洪水	土砂	地震
B	小出郷総合体育館	井口新田267	○	○	○
C	湯之谷中学校	七日市32	○	▲	○

※▲は家屋倒壊等氾濫想定区域、土砂災害警戒区域等にかかっているため、災害の状況によっては利用が制限される場合があります。
 ※■は旧耐震基準の建物で耐震補強されていない施設であるため、災害の状況によっては利用が制限される場合があります。
 ※避難所等を開設する場合は、防災行政無線、緊急告知ラジオ、テレビ等を通じてお知らせします。



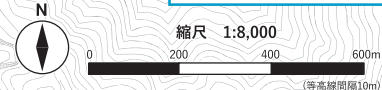
河川ライブカメラ一覧

スマートフォンで確認できます

魚野川 新湯原

国土交通省 新潟県

川の水位情報につながらず、河川ライブカメラの画面のみで水位を確認することはできません。



この背景図は、市の地形図を加工して使用しています。
 また、市の地形図の無い箇所は、国土地理院の基礎地図情報を使用しております。
 測量法に基づく国土地理院長承認(使用)R2(Hs1019)

凡例

洪水

- 10m以上
- 5m~10m
- 3~5m
- 0.5~3m
- 0.5m未満
- 過去の浸水実績
- 洪水時通行危険箇所(アンダーパス)

土砂災害

- 土砂災害警戒区域
- 急傾斜地の崩壊
- 土石流
- 家屋倒壊等氾濫想定区域
- 氾濫流
- 河岸侵食
- 地すべり
- 特別警戒区域

避難所

- 00 指定緊急避難場所・指定一般避難所
- A 指定福祉避難所

地図記号

- 浸水・土砂災害警戒区域内の要配慮者施設
- 市役所、消防
- ▲ 防災行政無線
- 鉄道
- 高速道路
- 市境界
- ▲ 水位観測所・危機管理型水位計
- ▲ 河川ライブカメラ
- ▲ 防災重点ため池
- ▲ 主な避難路
- ▲ 避難路は土砂警戒区域内を通る箇所
- ▲ 洪水氾濫対象河川を渡る橋梁