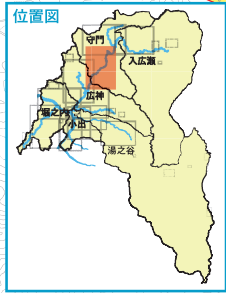


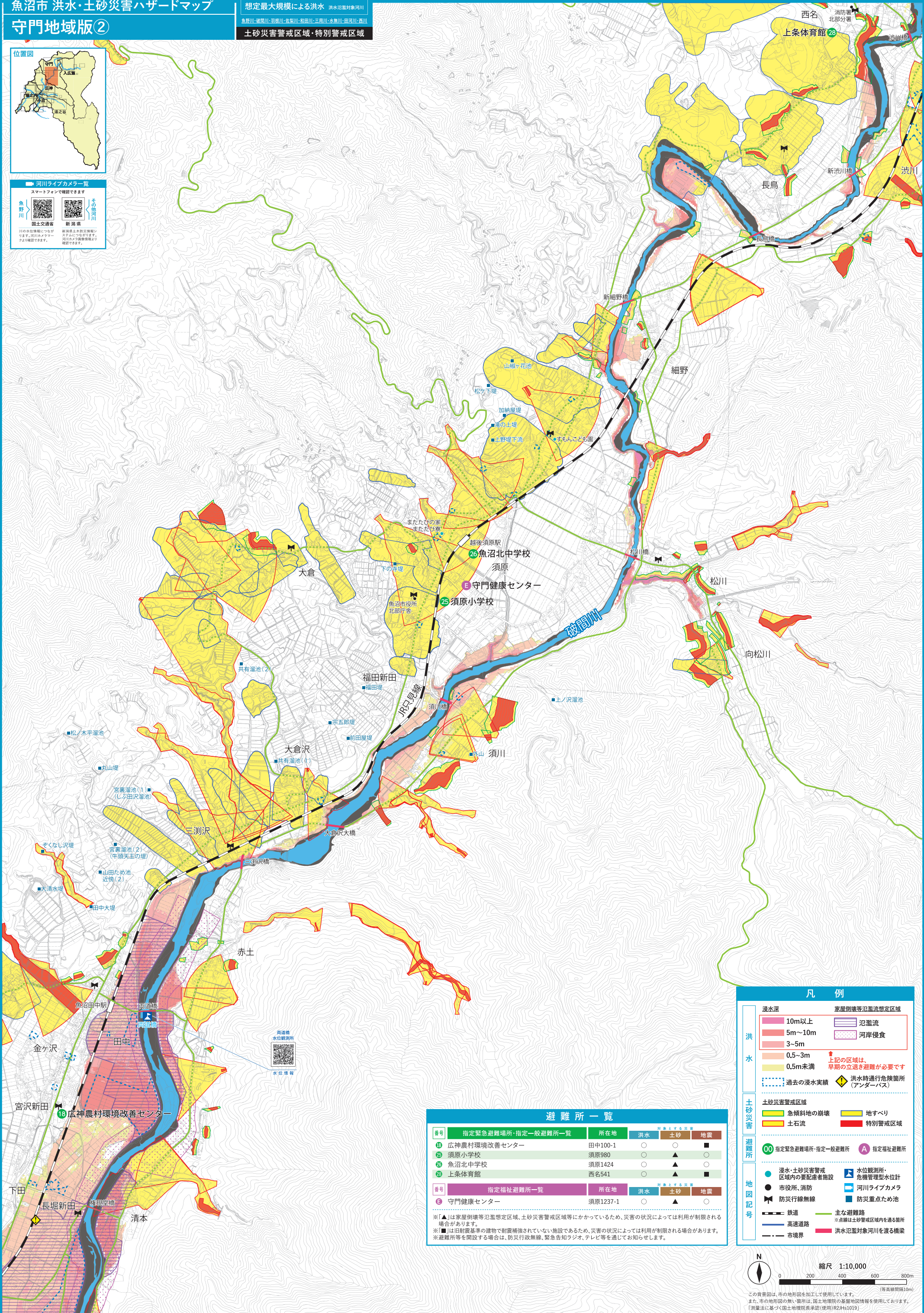
魚沼市 洪水・土砂災害ハザードマップ 守門地域版②

想定最大規模による洪水 洪水氾濫対象河川
魚野川・破間川・須原川・須原川・須原川・三田川・水無川・田沼川・萬川
土砂災害警戒区域・特別警戒区域



河川ライブカメラ一覧
スマートフォンで確認できます

魚野川
新湯橋
国土交通省
新潟県
新潟県土木部
新潟県土木部
新潟県土木部



避難所一覧

番号	指定緊急避難場所・指定一般避難所一覧	所在地	洪水	土砂	地震
18	広神農村環境改善センター	田中100-1	○	○	■
25	須原小学校	須原980	○	▲	○
26	魚沼北中学校	須原1424	○	▲	○
28	上条体育館	西名541	○	▲	■
E	守門健康センター	須原1237-1	○	▲	○

番号	指定福祉避難所一覧	所在地	洪水	土砂	地震
E	守門健康センター	須原1237-1	○	▲	○

※「▲」は家屋倒壊等氾濫想定区域、土砂災害警戒区域等にかかっているため、災害の状況によっては利用が制限される場合があります。
 ※「■」は旧耐震基準の建物で耐震補強されていない施設であるため、災害の状況によっては利用が制限される場合があります。
 ※避難所等を開設する場合は、防災行政無線、緊急告知ラジオ、テレビ等を通じてお知らせします。

凡例

洪水
 浸水深
 10m以上
 5m~10m
 3~5m
 0.5~3m
 0.5m未満
 過去の浸水実績
 家屋倒壊等氾濫想定区域
 氾濫流
 河岸侵食

土砂災害
 土砂災害警戒区域
 急傾斜地の崩壊
 土石流

避難所
 指定緊急避難場所・指定一般避難所
 指定福祉避難所

地図記号
 浸水・土砂災害警戒区域内の要配慮者施設
 市役所、消防
 防災行線無線
 鉄道
 高速道路
 市境界
 水位観測所・危機管理型水位計
 河川ライブカメラ
 防災重点ため池
 主な避難路
 洪水氾濫対象河川を渡る橋梁

縮尺 1:10,000
 0 200 400 600 800m
 (等高線間隔10m)
 この背景図は、市の地形図を加工して使用しています。
 また、市の地形図のない箇所は、国土院の基礎地図情報を使用しております。
 「測量法に基づく国土院院長承認(使用)R2JH1019」